

Nel presente quadro sinottico sono riportate nelle tabelle le principali informazioni raccolte dalle schede dei siti mappati, utilizzate per il calcolo di punteggi e Classi di priorità e riportate nei singoli report. In ogni singola tabella vengono riportati gli esiti per Provincia delle risposte date ai quesiti del questionario in sede di sopralluogo.

Di seguito si riportano gli stessi esiti in forma grafica dei risultati regionali, aggregando i dati nei tre gruppi di edifici in base alla loro destinazione:

1. *“attività produttive”* intese come Impianti di Categoria 1 e Siti Dismessi;
2. *“popolazione sensibile e scolastica”* intese come Edifici Pubblici frequentati dalla porzione di popolazione maggiormente sensibile quali Scuole di ogni ordine e grado, Ospedali e Case di Cura;
3. *“tempo libero”* inteso come Edifici Pubblici adibiti al tempo libero quali Biblioteche, Luoghi di Culto, Grande Distribuzione Commerciale, Impianti Sportivi, Cinema, Teatri e Sale Convegno.

Fig. 1: Classi di Priorità.

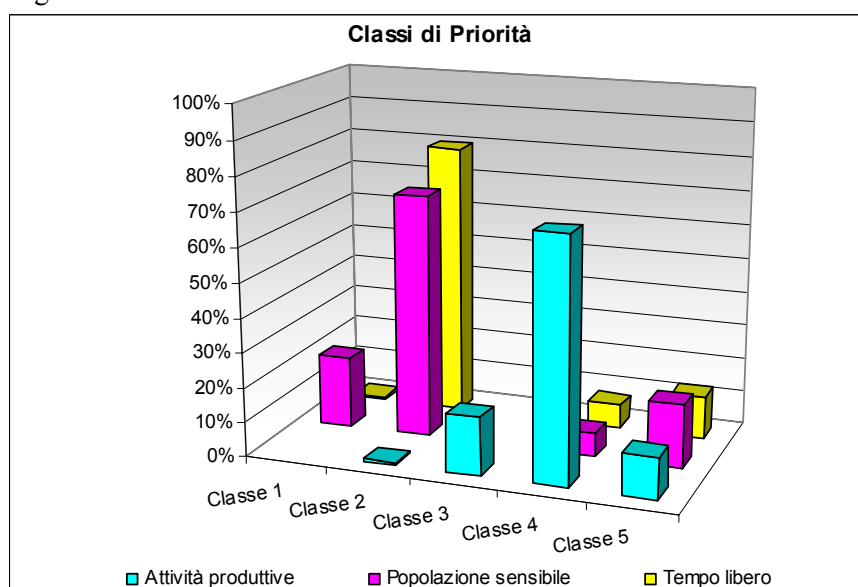
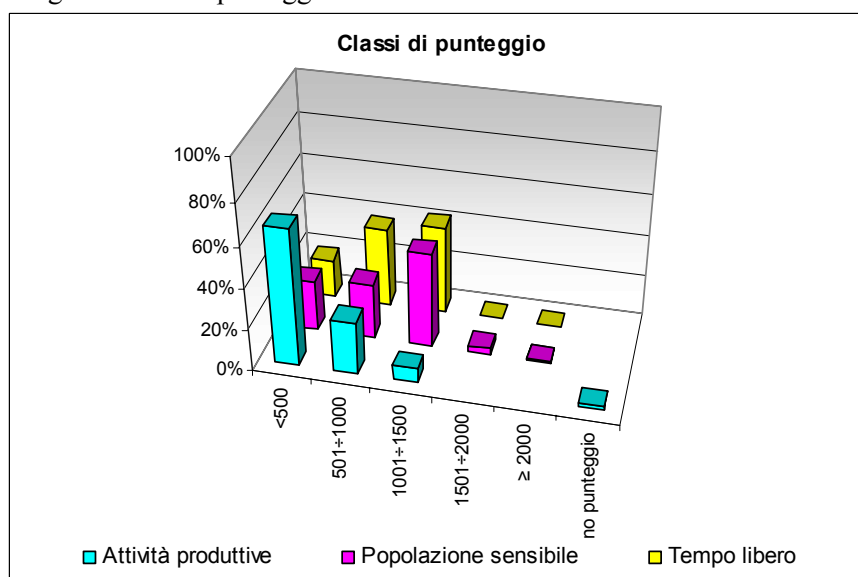


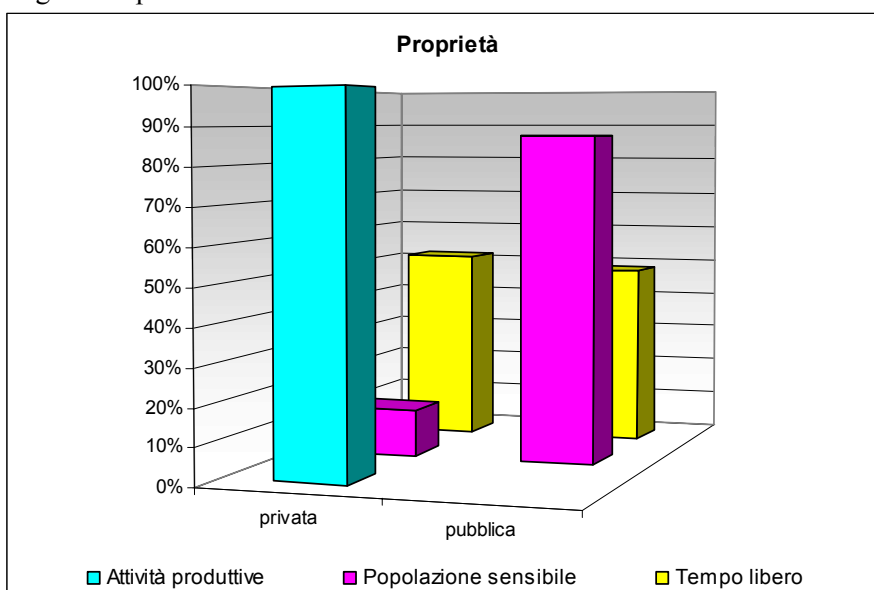
Fig. 2: Classi di punteggio.



Dalle figure 1 e 2 è possibile osservare che:

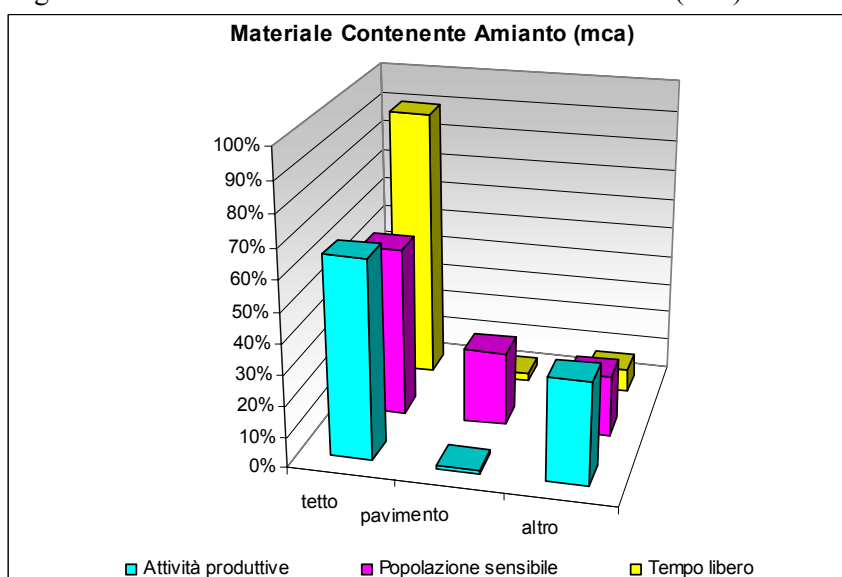
- i gruppi degli edifici pubblici (“popolazione sensibile” e “tempo libero”) si collocano in prevalenza in **Classe di Priorità 2** (edifici pubblici accessibili e con presenza di amianto compatto non confinato) e i loro punteggi si concentrano nelle **Classi di punteggio** 1001÷1500 e 501÷1000;
- i siti delle attività produttive si collocano prevalentemente in Classe 4 poiché non accessibili e ottengono punteggi mediamente inferiori agli altri due gruppi esaminati concentrandosi nella fascia <500;
- poiché il punteggio massimo acquisibile è di 6768, complessivamente si osservano fasce di punteggio medio-basse a significare l’irrelevanza di situazioni particolarmente gravi.

Fig. 3: Proprietà.



Le attività produttive sono tutti edifici di **proprietà** privata; mentre per gli edifici pubblici, i siti relativi alla popolazione sensibile a prevalente proprietà pubblica (87%), quelli adibiti al tempo libero sono ripartiti tra proprietà pubblica e privata, rispettivamente 48% e 52% (fig. 3).

Fig. 4: Localizzazione del materiale contenente amianto (mca).

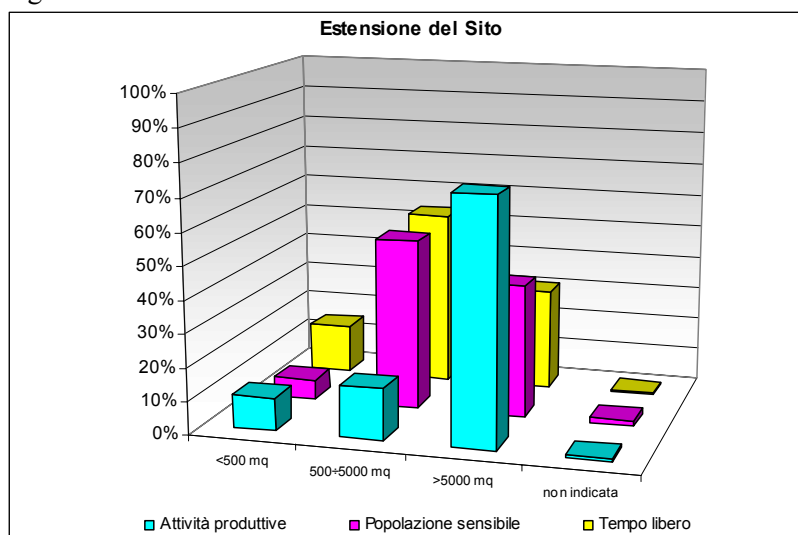


In tutti e tre i gruppi di edifici è stato riscontrato prevalentemente **materiale contenente amianto (mca)** in matrice compatta. Negli edifici utilizzati per il tempo libero le coperture (tetto) rappresentano la maggior parte della tipologia di manufatto rinvenuto (90%). I pavimenti rappresentano una quota significativa di mca compatto, rispetto agli altri gruppi, negli edifici destinati alla popolazione sensibile (fig. 4).

Con il termine “altro”, rinvenuto maggiormente all’interno delle attività produttive, si intendono mca sia in matrice friabile che compatta quali: *guarnizioni, coibentazioni, canne fumarie, controsoffittature, vasche/vasi di espansione, condotte per il riscaldamento o per la ventilazione, materiali da laboratorio, glasal di facciata, rivestimenti isolanti, cisterne, porte tagliafuoco, pareti divisorie prefabbricate, pannelli, intonaco a spruzzo, vernice di protezione, intonaco fonoassorbente, sipario tagliafuoco, tamponamenti laterali delle coperture.*

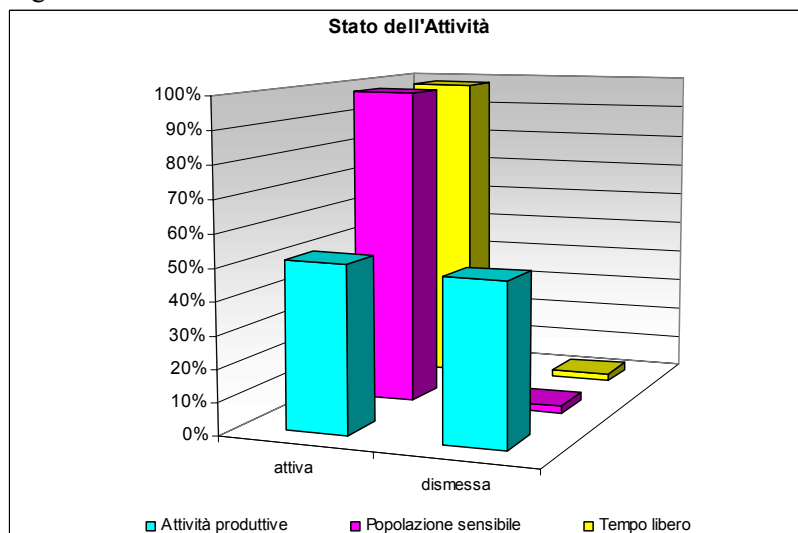
Dalla tabella 2.14 si osserva che in tutti i Siti Dismessi sono presenti materiali in matrice compatta ad eccezione di un sito in cui è presente anche mca in matrice friabile.

Fig. 5: Estensione del sito.



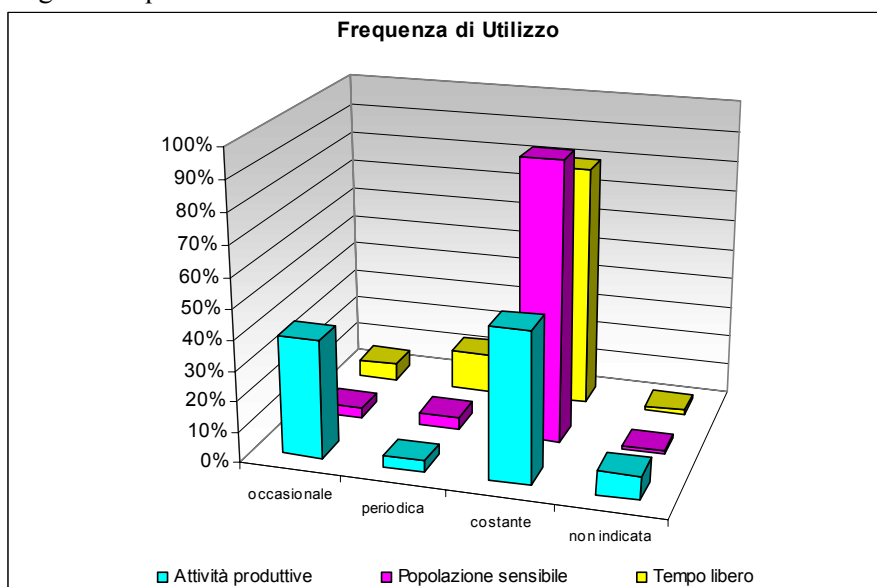
Le attività produttive emergono per grande **estensione del sito** in relazione alla loro tipologia costruttiva e alla loro destinazione d’uso rispetto agli edifici pubblici (fig. 5). Si può osservare come il 74% di questi occupi una superficie superiore a 5000 mq.

Fig. 6: Stato dell’attività.



Alla domanda sullo **stato dell'attività**, ovviamente per gli edifici pubblici questa risulta largamente in funzione, mentre per le attività produttive il 49% risulta dismesso, di questi il 42% sono Impianti di Cat.1 poi risultati dismessi nel momento del sopralluogo e il 58% impianti già noti come strutture non attive. Un obiettivo specifico del progetto era quello di eseguire la mappatura dei Siti Dismessi già noti (1997) con presenza di amianto friabile o compatto per i quali non era ancora stato presentato un piano di lavoro ex art. 34 D.Lgs. 277/91.

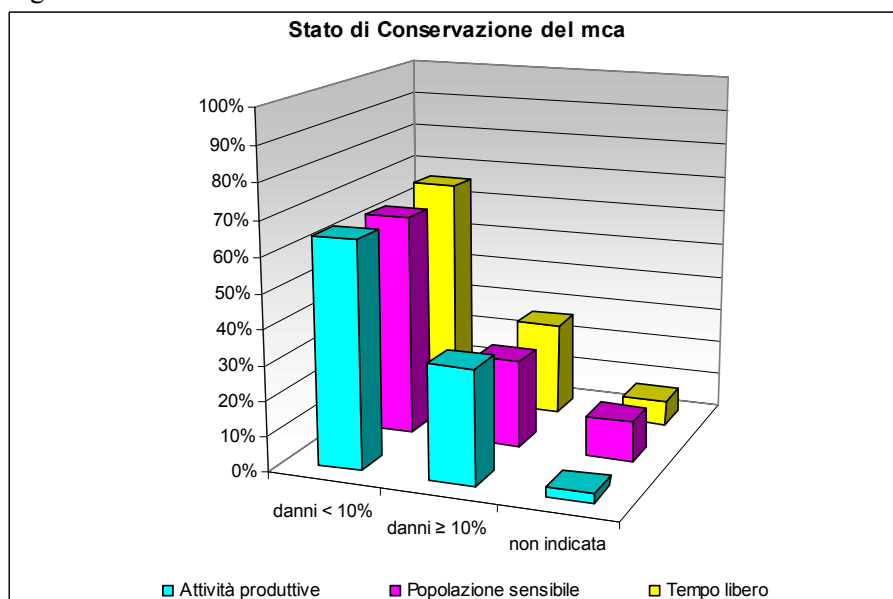
Fig. 7: Frequenza di utilizzo.



Gli Edifici Pubblici indipendentemente dalla loro destinazione d'uso sono a **frequenza di utilizzo** costante poiché quasi sempre attivi (fig. 7).

Il 39% delle attività produttive hanno una frequentazione occasionale, anche se in questo gruppo sono inclusi siti classificati come dismessi, in quanto questi mantengono delle attività collaterali che implicano un accesso (es. magazzini, depositi, attività di vigilanza etc.).

Fig. 8: Stato di conservazione del mca.

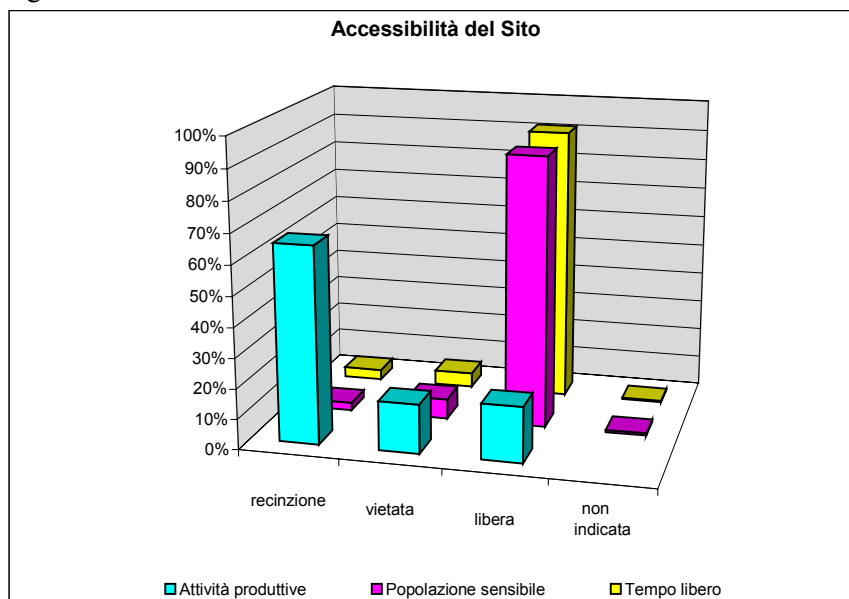


In generale, per oltre il 60% dei siti mappati lo **stato di conservazione del mca** è buono in quanto presentano danni minori del 10%.

Nel caso specifico è necessario puntualizzare che il 68% dei soli Siti Dismessi presenta danni >10%, mentre il 79% degli Impianti di Categoria 1 si trova in un buono stato di conservazione. Ciò indica che la presenza delle situazioni “più gravi” si riscontra nei siti in cui non sussiste più alcun tipo di attività produttiva (vedi tab. 1.9 e 2.9).

I casi in cui non viene indicato lo stato del mca sono soprattutto quelli in cui i materiali risultano confinati e pertanto non visionabili.

Fig. 9: Accessibilità del sito.



Come atteso gli edifici pubblici presentano sempre un'**accessibilità del sito** libera (ad eccezione di situazioni con accesso controllato es. centrali termiche), per le attività produttive si è evidenziato che il 65% di queste sono recintate mentre per il 16% l'accesso viene semplicemente vietato con un cartello (fig.9).

Fig. 10: Distanza dal centro abitato.

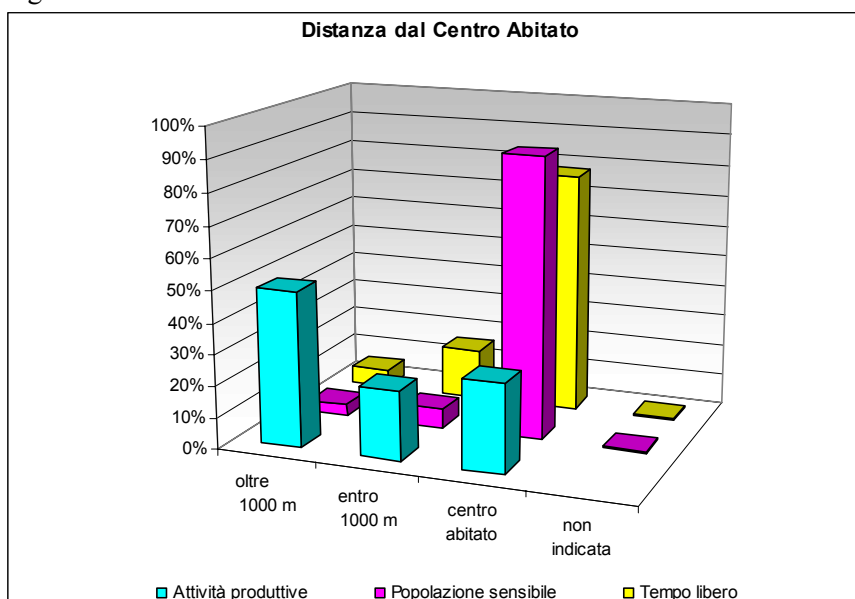
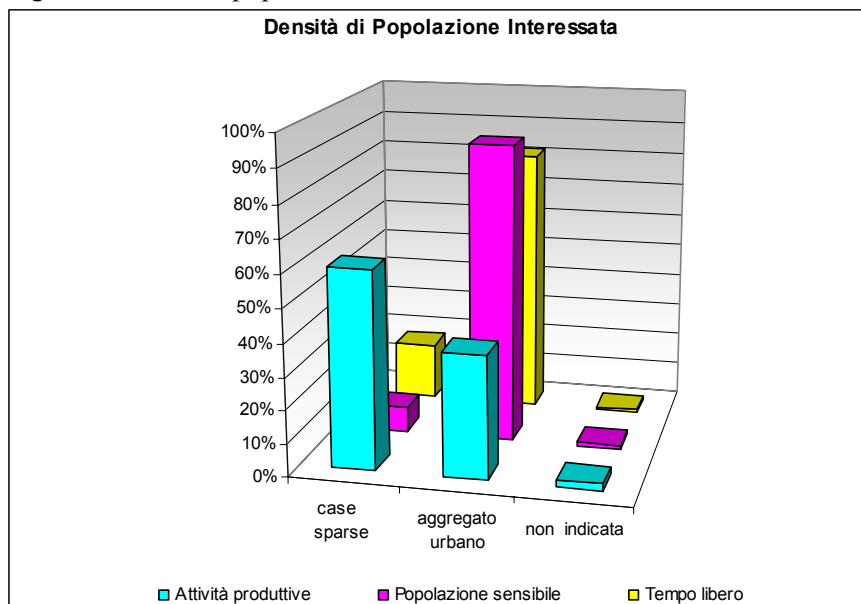


Fig. 11: Densità di popolazione interessata.

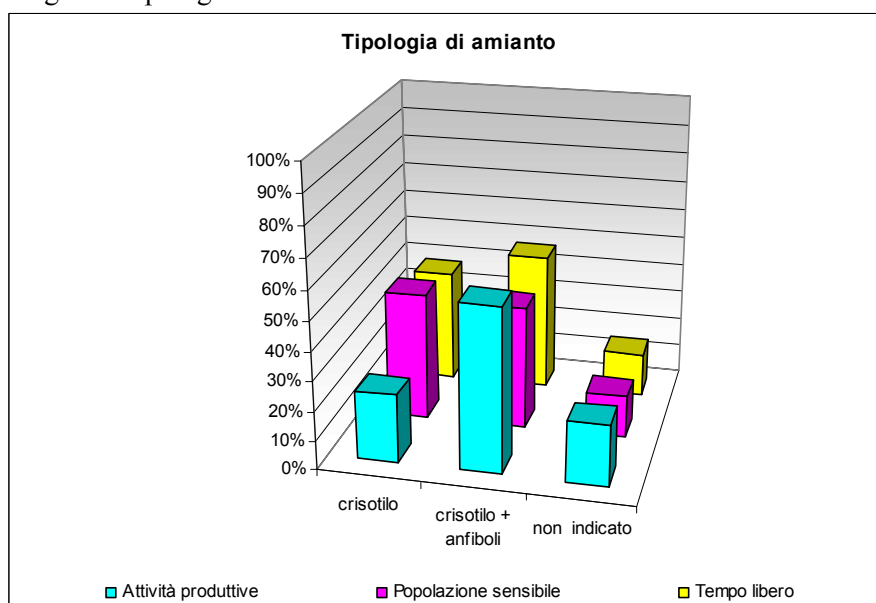


*Definizione centro abitato: art. 3 del nuovo codice della strada; letteralmente "insieme di edifici, delimitato lungo le vie di accesso dagli appositi segnali di inizio e fine. Per insieme di edifici si intende un raggruppamento continuo, ancorché intervallato da strade, piazze, giardini o simili, costituito da non meno di venticinque fabbricati e da aree di uso pubblico con accessi veicolari o pedonali sulla strada".*

Come prevedibile gli Edifici Pubblici ("popolazione sensibile" e "tempo libero") si trovano prevalentemente all'interno del **centro abitato** e in prossimità di aggregati urbani dove la **densità di popolazione** è maggiore, mentre le attività produttive sono posizionate in parte al di fuori dei centri abitati (50%) e il restante 50% distribuito in zone comunque abitate a testimonianza di insediamenti produttivi ancora inglobati in aggregati urbani.

Dalle tabelle 1.11/12 e 2.11/12 è possibile osservare che per le attività produttive, solamente una piccola percentuale di Impianti di Cat. 1 si trova in prossimità di zone abitate mentre il 49% dei Siti Dismessi si trovano in prossimità di centri abitati e il 58% all'interno di aggregati urbani, indicando un rischio più elevato connesso a questa tipologia di edificio (vedi anche fig. 8).

Fig. 12: Tipologia di amianto.



Il 40% degli edifici indipendentemente dalla loro destinazione d'uso presenta mca con una doppia **tipologia di amianto**: crisotilo più anfiboli.

Il tipo di amianto contenuto nei diversi mca dipende dalla tipologia di manufatto: in genere nelle coperture, nei serbatoi, nelle canne fumarie si riscontra la contemporanea presenza di crisotilo e anfiboli, nelle pavimentazioni del solo crisotilo, nei mca in matrice friabile come le coibentazioni crisotilo e anfiboli con prevalenza di anfiboli.

Fig. 13: Tipologia di mca.

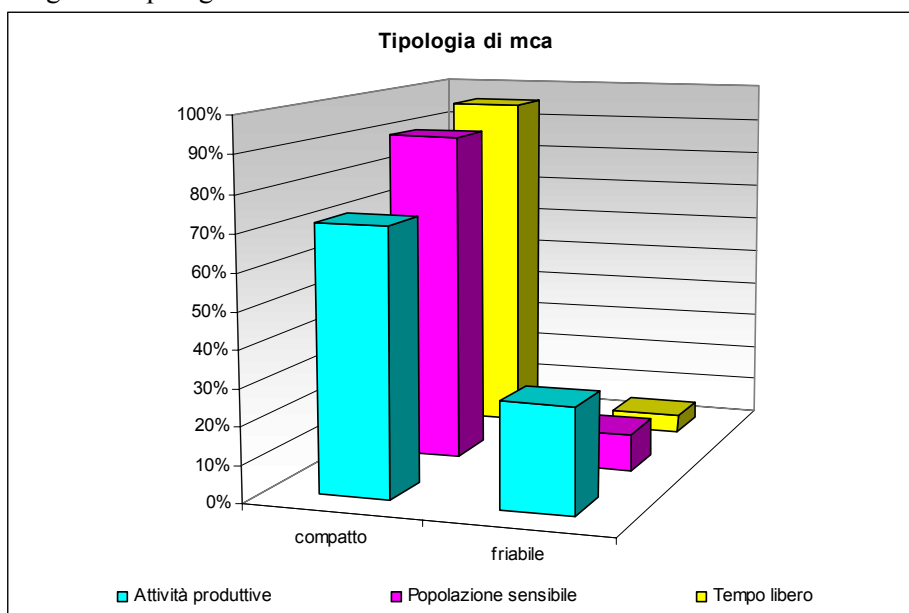


Fig. 14: Quantità di mca compatto stimata.

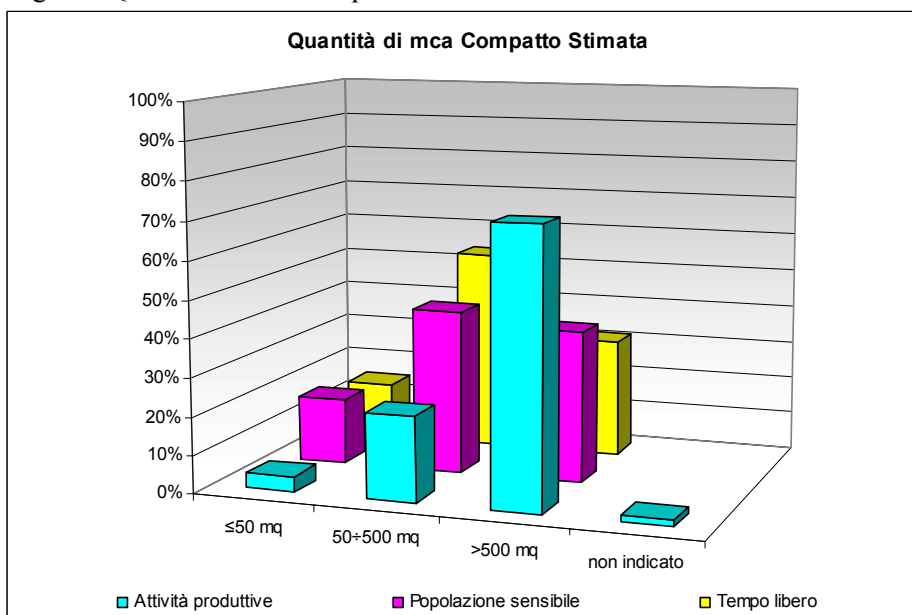
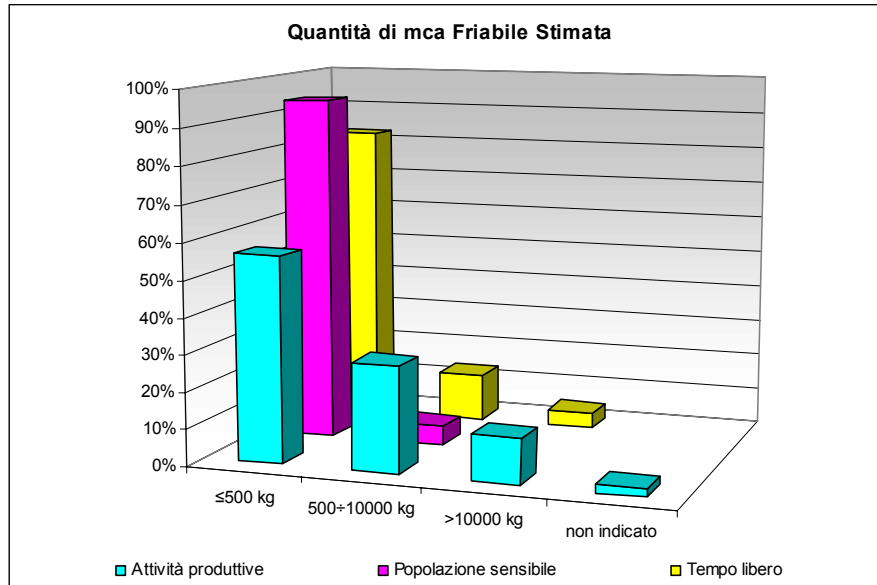


Fig. 15: Quantità di mca friabile stimata.

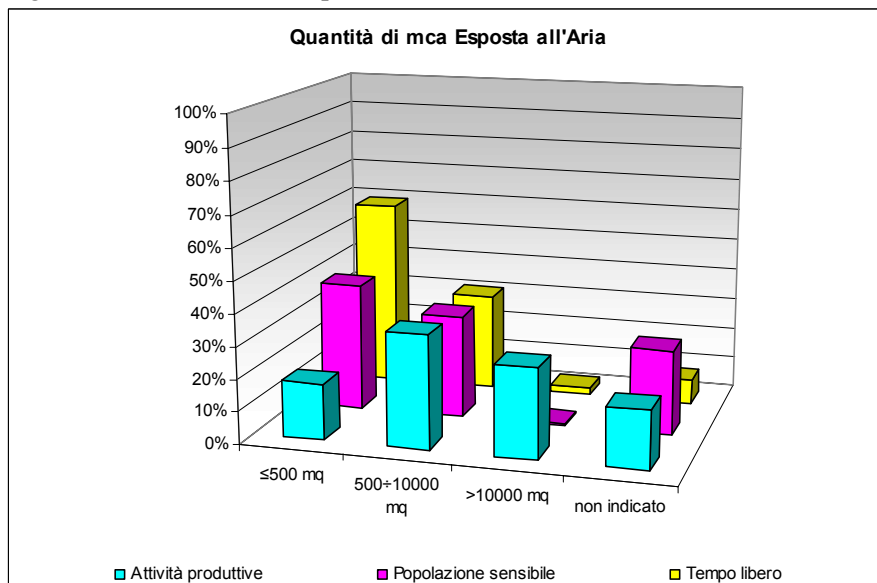


La **tipologia di mca**, a conferma del tipo di manufatti rinvenuti (vedi fig. 4), sia per gli edifici pubblici che per le attività produttive è prevalentemente compatta (fig. 13). Mediamente le attività produttive presentano delle **quantità di mca compatto** superiori, in ragione della loro maggiore estensione (fig. 14).

La presenza di amianto friabile è modesta e dalla figura 15 si può osservare come la **quantità di mca friabile** negli edifici pubblici (“popolazione sensibile”) sia per il 95% inferiore a 500 kg e che solo il 6% di tutti gli edifici presenta una quantità superiore a 10000 kg.

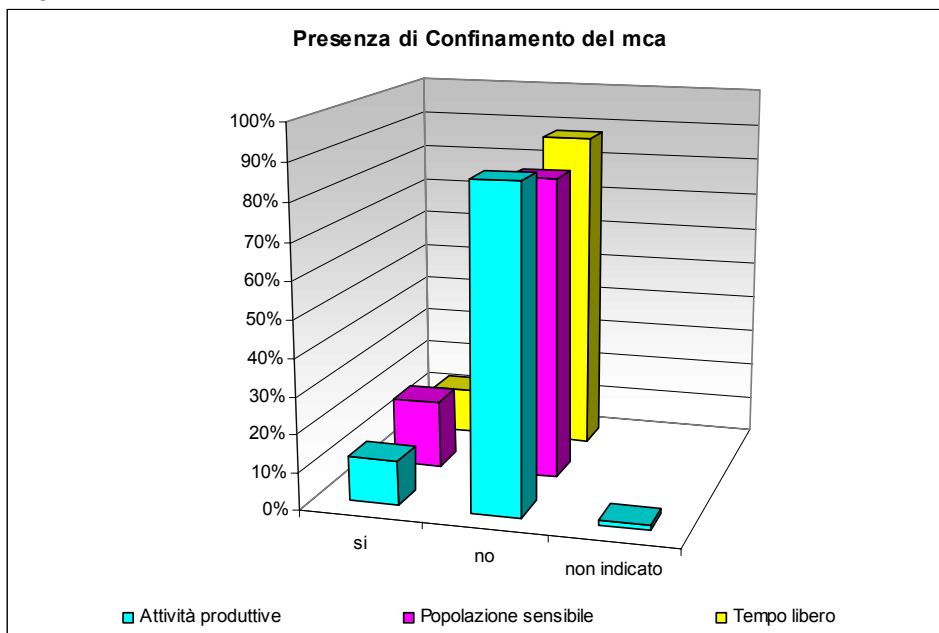
Spesso nei casi con mca friabile è stata rinvenuta la contemporanea presenza di compatto e friabile; le singole situazioni sono ben esplicitate nelle tabelle conclusive. Si osservano comunque limitate situazioni di amianto friabile, a dimostrazione delle numerose azioni di bonifica attuate a partire dal censimento del 1997, che confermano ancora una volta l’impegno della Regione Emilia-Romagna nella tutela della salute dei cittadini e nella protezione dell’ambiente.

Fig. 16: Quantità di mca esposta all’aria.



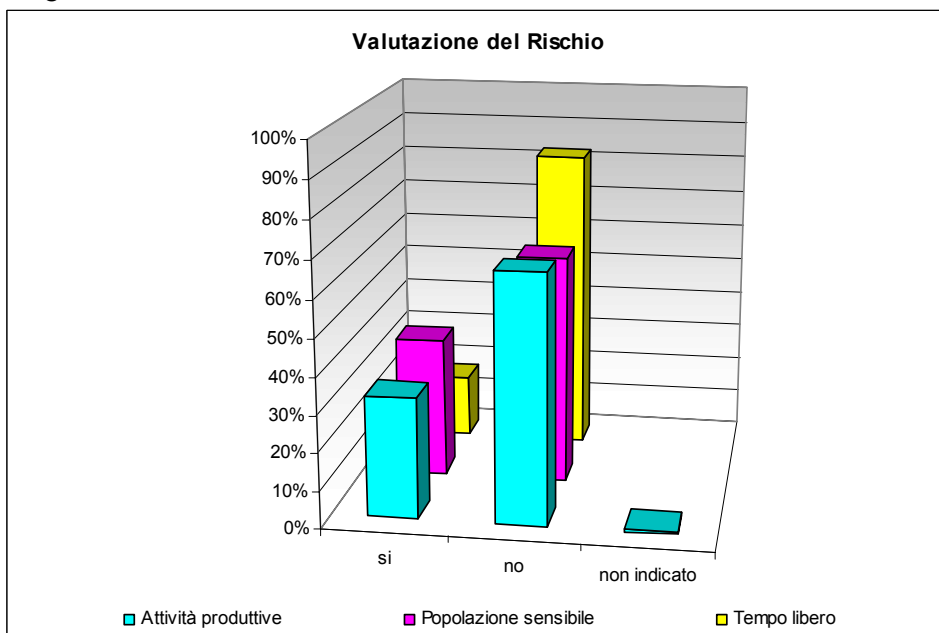
La **quantità di mca esposto all'aria** (es. tetti e/o pavimenti) è variamente distribuita in relazione all'estensione del sito/dei locali e nella maggior parte dei casi.

Fig. 17: Presenza di confinamento del mca.



La **presenza di confinamento** dei materiali è strettamente legata alla tipologia di manufatto; poiché sono stati riscontrati soprattutto mca nei tetti e nelle pavimentazioni il confinamento si è reso necessario solo per poco più del 10% dei casi.

Fig. 18: Valutazione del rischio.



Si evidenzia come per le attività produttive sia stata effettuata la **valutazione del rischio** per il 33% dei casi, per gli edifici della popolazione sensibile per il 38% e per quelli del tempo libero per il 17%.

## 1. IMPIANTI DI CATEGORIA 1

Tab. 1.1. Classi di Priorità

	PC	PR	RE	MO	BO	FC	RA	FE	RN	TOTALE	%
Classe 1	-	-	-	-	-	-	-	-	-	-	-
Classe 2	0	1	0	0	0	0	0	0	0	1	1%
Classe 3	0	0	1	13	0	2	0	0	1	17	17%
Classe 4	13	4	13	18	6	0	10	0	2	66	66%
Classe 5	3	1	0	3	1	0	4	0	4	16	16%
	16	6	14	34	7	2	14	0	7	100	

Tab. 1.2. Classi di punteggio

	PC	PR	RE	MO	BO	FC	RA	FE	RN	TOTALE	%
<500	13	5	11	21	5	0	14	0	6	75	75%
501÷1000	1	1	3	8	2	2	0	0	1	18	18%
1001÷1500	0	0	0	5	0	0	0	0	0	5	5%
1501÷2000	0	0	0	0	0	0	0	0	0	0	0%
≥ 2000	0	0	0	0	0	0	0	0	0	0	0%
senza punteggio	2	0	0	0	0	0	0	0	0	2	2%
	16	6	14	34	7	2	14	0	7	100	

Tab. 1.3. Tipologia di Attività

	PC	PR	RE	MO	BO	FC	RA	FE	RN	TOTALE	%
uso pubblico	0	0	0	0	0	0	0	0	0	0	0%
uso privato	16	6	14	34	7	2	14	0	7	100	100%
	16	6	14	34	7	2	14	0	7	100	

Tab. 1.4. Materiale Conteneente Amianto (mca)

	PC	PR	RE	MO	BO	FC	RA	FE	RN	TOTALE	%
tetto	6	2	10	28	7	2	11	0	6	72	56%
pavimento	1	0	0	0	0	0	0	0	1	2	1%
altro	13 <sup>(1)</sup>	6 <sup>(2)</sup>	7 <sup>(3)</sup>	12 <sup>(4)</sup>	7 <sup>(5)</sup>	0	10 <sup>(6)</sup>	0	0	55	43%
	20	8	17	40	14	2	21	0	7	129	

<sup>(1)</sup> in 13 edifici è presente mca friabile quali coibentazioni o guarnizioni;

<sup>(2)</sup> in 6 edifici è presente mca friabile quali coibentazioni o guarnizioni;

<sup>(3)</sup> in 7 edifici sono presenti altri materiali quali guarnizioni di caldaie/centrali termiche o vasche in cemento-amianto;

<sup>(4)</sup> in 12 edifici sono presenti altri materiali quali guarnizioni di caldaie/tubazioni o intonaci;

<sup>(5)</sup> in tutti e 7 i siti oltre alla copertura in cemento-amianto sono presenti altri materiali quali guarnizioni e coibentazioni;

<sup>(6)</sup> in 10 edifici sono presenti altri materiali quali guarnizioni di caldaie/centrali termiche o vasche in cemento-amianto.

Tab. 1.5. Estensione del Sito

	PC	PR	RE	MO	BO	FC	RA	FE	RN	TOTALE	%
<500 mq	4	2	3	3	0	0	2	0	0	14	14%
500÷5000 mq	1	2	1	2	0	2	1	0	0	9	9%
>5000 mq	11	2	9	29	7	0	11	0	7	76	76%
non indicata	0	0	1	0	0	0	0	0	0	1	1%
	16	6	14	34	7	2	14	0	7	100	

Tab. 1.6. Stato dell'Attività

	PC	PR	RE	MO	BO	FC	RA	FE	RN	TOTALE	%
attiva	10	6	13	16	4	2	13	0	7	71	71%
dismessa	6	0	1	18	3	0	1	0	0	29	29%
	16	6	14	34	7	2	14	0	7	100	

Tab. 1.7. Frequenza di Utilizzo

	PC	PR	RE	MO	BO	FC	RA	FE	RN	TOTALE	%
occasionale	7	0	2	16	0	0	1	0	0	26	26%
periodica	0	0	1	2	0	0	0	0	0	3	3%
costante	9	6	11	14	7	2	13	0	7	69	69%
non indicata	0	0	0	2	0	0	0	0	0	2	2%
	16	6	14	34	7	2	14	0	7	100	

Tab. 1.8. Durata del Periodo di Dismissione

	PC	PR	RE	MO	BO	FC	RA	FE	RN	TOTALE	%
< 3 anni	0	0	0	0	0	0	0	0	0	0	0%
3÷10 anni	2	0	1	7	0	0	0	0	0	10	10%
> 10 anni	1	0	0	11	3	0	0	0	0	15	15%
non indicata	13	6	13	16	4	2	14	0	7	75	75%
	16	6	14	34	7	2	14	0	7	100	

Tab. 1.9. Stato di Conservazione del mca

	PC	PR	RE	MO	BO	FC	RA	FE	RN	TOTALE	%
danni < 10%	13	6	8	25	6	2	13	0	6	79	79%
danni ≥ 10%	0	0	6	9	1	0	1	0	1	18	18%
non indicata	3	0	0	0	0	0	0	0	0	3	3%
	16	6	14	34	7	2	14	0	7	100	

Tab. 1.10. Accessibilità del Sito

	PC	PR	RE	MO	BO	FC	RA	FE	RN	TOTALE	%
recinzione	16	0	10	16	7	0	14	0	5	68	68%
vietata	0	5	3	5	0	0	0	0	0	13	13%
libera	0	1	1	13	0	2	0	0	2	19	19%
	16	6	14	34	7	2	14	0	7	100	

Tab. 1.11. Distanza dal Centro Abitato

	PC	PR	RE	MO	BO	FC	RA	FE	RN	TOTALE	%
oltre 1000 m	10	2	5	24	6	1	6	0	5	59	59%
entro 1000 m	2	0	5	7	1	1	4	0	1	21	21%
centro abitato	4	4	4	3	0	0	4	0	1	20	20%
	16	6	14	34	7	2	14	0	7	100	

Tab. 1.12. Densità di Popolazione Interessata

	PC	PR	RE	MO	BO	FC	RA	FE	RN	TOTALE	%
case sparse	10	3	7	29	6	2	6	0	5	68	68%
aggregato urbano	6	3	6	5	1	0	6	0	2	29	29%
non indicata	0	0	1	0	0	0	2	0	0	3	3%
	16	6	14	34	7	2	14	0	7	100	

Tab. 1.13. Tipologia di Amianto

	PC	PR	RE	MO	BO	FC	RA	FE	RN	TOTALE	%
crisotilo	5	2	3	3	2	2	5	0	0	22	22%
crisotilo+anfibioli	1	4	11	23	5	0	9	0	7	60	60%
non indicato	10	0	0	8	0	0	0	0	0	18	18%
	16	6	14	34	7	2	14	0	7	100	

Tab. 1.14. Tipologia di mca

	PC	PR	RE	MO	BO	FC	RA	FE	RN	TOTALE	%
compatto	8	3	11	30	7	2	12	0	7	80	63%
friabile	12 <sup>(1)</sup>	5 <sup>(2)</sup>	5 <sup>(3)</sup>	9 <sup>(4)</sup>	7 <sup>(5)</sup>	0	9 <sup>(6)</sup>	0	0	47	37%
	20	8	16	39	14	2	21	0	7	127	

<sup>(1)</sup> in 4 situazioni c'è la contemporanea presenza di compatto e friabile;

<sup>(2)</sup> in 2 situazioni c'è la contemporanea presenza di compatto e friabile;

<sup>(3)</sup> in 2 situazioni c'è la contemporanea presenza di compatto e friabile;

<sup>(4)</sup> in 4 situazioni c'è la contemporanea presenza di compatto e friabile;

<sup>(5)</sup> in 7 situazioni c'è la contemporanea presenza di compatto e friabile;

<sup>(6)</sup> in 7 situazioni c'è la contemporanea presenza di compatto e friabile.

Tab. 1.15. Quantità di mca Compatto Stimata

	PC	PR	RE	MO	BO	FC	RA	FE	RN	TOTALE	%
≤50 mq	0	0	1	2	0	0	1	0	0	4	5%
50÷500 mq	1	1	2	11	0	1	2	0	1	19	24%
>500 mq	5	2	8	17	7	1	9	0	6	55	69%
non indicato	2 <sup>(1)</sup>	0	0	0	0	0	0	0	0	2	2%
	8	3	11	30	7	2	12	0	7	80	

<sup>(1)</sup> data la formulazione dell'algoritmo, per questi siti non è stato possibile calcolare il punteggio.

Tab. 1.16. Quantità di mca Friabile Stimata

	PC	PR	RE	MO	BO	FC	RA	FE	RN	TOTALE	%
≤500 kg	7	3	5	6	1	0	5	0	0	27	57%
500÷10000 kg	4	2	0	2	4	0	1	0	0	13	28%
>10000 kg	0	0	0	1	2	0	3	0	0	6	13%
non indicato	1 <sup>(1)</sup>	0	0	0	0	0	0	0	0	1	2%
	12	5	5	9	7	0	9	0	0	47	

<sup>(1)</sup> data la formulazione dell'algoritmo, per questi siti non è stato possibile calcolare il punteggio.

Tab. 1.17. Superficie di mca Esposta all'Aria

	PC	PR	RE	MO	BO	FC	RA	FE	RN	TOTALE	%
≤500 mq	1	1	2	10	0	1	2	0	1	18	57%
500÷10000 mq	2	0	7	8	4	1	2	0	3	27	28%
>10000 mq	3	2	1	10	3	0	7	0	3	29	13%
non indicato	10	3	4	6	0	0	3	0	0	26	2%
	16	6	14	34	7	2	14	0	7	100	

Tab. 1.18. Presenza di Confinamento del mca

	PC	PR	RE	MO	BO	FC	RA	FE	RN	TOTALE	%
si	3	1	0	3	1	0	4	0	4	16	16%
no	12	5	14	31	6	2	9	0	3	82	72%
non indicato	1	0	0	0	0	0	1	0	0	2	2%
	16	6	14	34	7	2	14	0	7	100	

Tab. 1.19. Valutazione del Rischio

	PC	PR	RE	MO	BO	FC	RA	FE	RN	TOTALE	%
si	7	2	1	7	6	0	11	0	5	39	39%
no	8	4	13	27	1	2	3	0	2	60	60%
non indicato	1 <sup>(1)</sup>	0	0	0	0	0	0	0	0	1	1%
	16	6	14	34	7	2	14	0	7	100	

<sup>(1)</sup> data la formulazione dell'algoritmo, per questo sito non è stato possibile calcolare il punteggio.

Tab. 1.20. Misure di Concentrazione di Fibre Aerodisperse

	PC	PR	RE	MO	BO	FC	RA	FE	RN	TOTALE	%
>1 ff/l	0	0	2	0	0	0	1	0	0	3	3%
<1 ff/l o nessuna risposta	16	6	12	34	7	2	13	0	7	97	97%
	16	6	14	34	7	2	14	0	7	100	

Tab. 1.21. Coinvolgimento in Lavori di Urbanizzazione

	PC	PR	RE	MO	BO	FC	RA	FE	RN	TOTALE	%
si	3	0	0	2	0	0	1	0	0	6	6%
no	13	6	14	32	7	2	13	0	7	94	94%
	16	6	14	34	7	2	14	0	7	100	

Tab. 1.22. Cause Favorevoli alla Dispersione di Fibre

	PC	PR	RE	MO	BO	FC	RA	FE	RN	TOTALE	%
si	0	3	3	3	2	2	2	0	3	18	18%
no	16	3	11	31	5	0	12	0	4	82	82%
	16	6	14	34	7	2	14	0	7	100	

## 2. SITI DISMESSI

Tab. 2.1. Classi di Priorità

	PC	PR	RE	MO	BO	FC	RA	FE	RN	TOTALE	%
Classe 1	-	-	-	-	-	-	-	-	-	-	-
Classe 2	0	0	0	0	0	0	0	0	0	0	0%
Classe 3	2	0	2	2	0	0	0	0	1	7	17%
Classe 4	5	0	4	6	11	0	1	0	6	33	81%
Classe 5	0	0	0	1	0	0	0	0	0	1	2%
	7	0	6	9	11	0	1	0	7	41	

Tab. 2.2. Classi di punteggio

	PC	PR	RE	MO	BO	FC	RA	FE	RN	TOTALE	%
<500	1	0	2	3	7	0	0	0	5	18	44%
501÷1000	5	0	2	5	4	0	1	0	1	18	44%
1001÷1500	1	0	2	1	0	0	0	0	1	5	12%
1501÷2000	0	0	0	0	0	0	0	0	0	0	0%
≥ 2000	0	0	0	0	0	0	0	0	0	0	0%
	7	0	6	9	11	0	1	0	7	41	

Tab. 2.3. Tipologia di Attività

	PC	PR	RE	MO	BO	FC	RA	FE	RN	TOTALE	%
uso pubblico	0	0	0	0	0	0	0	0	0	0	0%
uso privato	7	0	6	9	11	0	1	0	7	41	41%
	7	0	6	9	11	0	1	0	7	41	

Tab. 2.4. Materiale Contenente Amianto (mca)

	PC	PR	RE	MO	BO	FC	RA	FE	RN	TOTALE	%
tetto	7	0	6	9	11	0	1	0	7	41	93%
pavimento	0	0	0	0	0	0	0	0	0	0	0%
altro	1 <sup>(1)</sup>	0	0	1 <sup>(2)</sup>	1 <sup>(3)</sup>	0	0	0	0	3	7%
	8	0	6	10	12	0	1	0	7	44	

<sup>(1)</sup> oltre al tetto in cemento-amianto è presente 1 canna fumaria;

<sup>(2)</sup> oltre al tetto è presente amianto nelle guarnizioni di tubazioni;

<sup>(3)</sup> oltre al tetto è presente una controsoffittatura in cemento-amianto.

Tab. 2.5. Estensione del Sito

	PC	PR	RE	MO	BO	FC	RA	FE	RN	TOTALE	%
<500 mq	0	0	0	0	0	0	0	0	0	0	0%
500÷5000 mq	6	0	3	1	2	0	0	0	1	13	32%
>5000 mq	1	0	3	8	9	0	1	0	6	28	68%
	7	0	6	9	11	0	1	0	7	41	

Tab. 2.6. Stato dell'Attività

	PC	PR	RE	MO	BO	FC	RA	FE	RN	TOTALE	%
attivo	0	0	0	0	1 <sup>(1)</sup>	0	0	0	0	1	2%
disMESSo	7	0	6	9	10	0	1	0	7	40	98%
	7	0	6	9	11	0	1	0	7	41	

<sup>(1)</sup> l'edificio è una caserma in parte ancora occupata.

Tab. 2.7. Frequenza di Utilizzo

	PC	PR	RE	MO	BO	FC	RA	FE	RN	TOTALE	%
occasionale	1	0	5	8	9	0	0	0	6	29	71%
periodica	0	0	0	0	1	0	0	0	1	2	5%
costante	0	0	0	0	1 <sup>(1)</sup>	0	0	0	0	1	2%
non indicata	6	0	1	1	0	0	1	0	0	9	22%
	7	0	6	9	11	0	1	0	7	41	

<sup>(1)</sup> una parte del sito (si tratta di una caserma) è utilizzata costantemente.

Tab. 2.8. Durata del Periodo di Dismissione

	PC	PR	RE	MO	BO	FC	RA	FE	RN	TOTALE	%
< 3	0	0	0	0	0	0	0	0	1	1	2%
3-10	6	0	0	3	4	0	0	0	2	15	37%
> 10	1	0	5	3	5	0	0	0	4	18	44%
non indicata	0	0	1	3	2	0	1	0	0	7	17%
	7	0	6	9	11	0	1	0	7	41	

Tab. 2.9. Stato di Conservazione del mca

	PC	PR	RE	MO	BO	FC	RA	FE	RN	TOTALE	%
danni < 10%	1	0	0	2	3	0	0	0	6	12	29%
danni ≥ 10%	6	0	6	7	7	0	1	0	1	28	68%
non indicata	0	0	0	0	1	0	0	0	0	1	3%
	7	0	6	9	11	0	1	0	7	41	

Tab. 2.10. Accessibilità del Sito

	PC	PR	RE	MO	BO	FC	RA	FE	RN	TOTALE	%
recinzione	1	0	1	6	10	0	1	0	5	24	59%
vietata	4	0	3	1	1	0	0	0	1	10	24%
libera	2	0	2	2	0	0	0	0	1	7	17%
	7	0	6	9	11	0	1	0	7	41	

Tab. 2.11. Distanza dal Centro Abitato

	PC	PR	RE	MO	BO	FC	RA	FE	RN	TOTALE	%
oltre 1000 m	1	0	1	4	2	0	0	0	3	11	27%
entro 1000 m	2	0	4	2	0	0	0	0	2	10	24%
centro abitato	4	0	1	3	9	0	1	0	2	20	49%
	7	0	6	9	11	0	1	0	7	41	

Tab. 2.12. Densità di Popolazione Interessata

	PC	PR	RE	MO	BO	FC	RA	FE	RN	TOTALE	%
case sparse	3	0	2	6	3	0	0	0	3	17	42%
aggregato urbano	4	0	4	3	8	0	1	0	4	24	58%
	7	0	6	9	11	0	1	0	7	41	

Tab. 2.13. Tipologia di Amianto

	PC	PR	RE	MO	BO	FC	RA	FE	RN	TOTALE	%
crisotilo	1	0	0	1	7	0	1	0	1	11	27%
crisotilo+anfibioli	0	0	6	7	0	0	0	0	6	19	46%
non indicata	6	0	0	1	4	0	0	0	0	11	27%
	7	0	6	9	11	0	1	0	7	41	

Tab. 2.14. Tipologia di mca

	PC	PR	RE	MO	BO	FC	RA	FE	RN	TOTALE	%
compatto	7	0	6	9	11	0	1	0	7	41	98%
friabile	0	0	0	1 <sup>(1)</sup>	0	0	0	0	0	1	2%
	7	0	6	10	11	0	1	0	7	42	

<sup>(1)</sup> compatto + friabile.

Tab. 2.15. Quantità di mca Compatto Stimata

	PC	PR	RE	MO	BO	FC	RA	FE	RN	TOTALE	%
≤50 mq	0	0	0	1	0	0	0	0	0	1	2%
50÷500 mq	1	0	0	3	3	0	0	0	1	8	20%
>500 mq	6	0	6	5	8	0	1	0	6	32	78%
	7	0	6	9	11	0	1	0	7	41	

Tab. 2.16. Quantità di mca Friabile Stimata

	PC	PR	RE	MO	BO	FC	RA	FE	RN	TOTALE	%
≤500 kg	0	0	0	0	0	0	0	0	0	0	
500÷10000 kg	0	0	0	1	0	0	0	0	0	1	100%
> 10000 kg	0	0	0	0	0	0	0	0	0	0	
	0	0	0	1	0	0	0	0	0	1	

Tab. 2.17. Superficie di mca Esposta all'Aria

	PC	PR	RE	MO	BO	FC	RA	FE	RN	TOTALE	%
≤500 mq	0	0	0	4	2	0	0	0	1	7	17%
500÷10000 mq	7	0	5	1	6	0	1	0	3	23	56%
>10000 mq	0	0	1	4	3	0	0	0	3	11	27%
	7	0	6	9	11	0	1	0	7	41	

Tab. 2.18. Presenza di Confinamento del mca

	PC	PR	RE	MO	BO	FC	RA	FE	RN	TOTALE	%
si	0	0	0	1	0	0	0	0	0	1	2%
no	7	0	6	8	11	0	1	0	7	40	98%
	7	0	6	9	11	0	1	0	7	41	

Tab. 2.19. Valutazione del Rischio

	PC	PR	RE	MO	BO	FC	RA	FE	RN	TOTALE	%
si	0	0	0	0	5	0	0	0	2	7	17%
no	7	0	6	9	6	0	1	0	5	34	83%
	7	0	6	9	11	0	1	0	7	41	

Tab. 2.20. Misure di Concentrazione di Fibre Aerodisperse

	PC	PR	RE	MO	BO	FC	RA	FE	RN	TOTALE	%
>1 ff/l	0	0	0	0	0	0	0	0	0	0	0%
<1 ff/l o nessuna risposta	7	0	6	9	11	0	1	0	7	41	100%
	7	0	6	9	11	0	1	0	7	41	

Tab. 2.21. Coinvolgimento in Lavori di Urbanizzazione

	PC	PR	RE	MO	BO	FC	RA	FE	RN	TOTALE	%
si	1	0	1	5	5	0	0	0	1	13	32%
no	6	0	5	4	6	0	1	0	6	28	68%
	7	0	6	9	11	0	1	0	7	41	

Tab. 2.22. Cause Favorevoli alla Dispersione di Fibre

	PC	PR	RE	MO	BO	FC	RA	FE	RN	TOTALE	%
si	0	0	1	5	6	0	0	0	6	18	44%
no	7	0	5	4	5	0	1	0	1	23	56%
	7	0	6	9	11	0	1	0	7	41	

### 3. SCUOLE DI OGNI ORDINE E GRADO

Tab. 3.1. Classi di Priorità

	PC	PR	RE	MO	BO	FC	RA	FE	RN	TOTALE	%
Classe 1	0	1	5	0	0	0	0	1	9	16	4%
Classe 2	21	37	44	75	39	16	23	22	22	299	69%
Classe 3	-	-	-	-	-	-	-	-	-	-	-
Classe 4	7	2	8	1	0	0	5	0	9	32	7%
Classe 5	1	2	24	16	9	1	8	11	12	84	20%
	29	42	81	92	48	17	36	34	52	431	

Tab. 3.2. Classi di punteggio

	PC	PR	RE	MO	BO	FC	RA	FE	RN	TOTALE	%
<500	6	4	32	16	9	1	13	11	21	113	26%
501÷1000	13	10	9	16	16	6	13	0	13	96	22%
1001÷1500	10	27	35	58	23	9	10	21	12	205	48%
1501÷2000	0	1	3	2	0	1	0	2	5	14	3%
≥ 2000	0	0	2	0	0	0	0	0	1	3	1%
	29	42	81	92	48	17	36	34	52	431	

Tab. 3.3. Tipologia di Attività

	PC	PR	RE	MO	BO	FC	RA	FE	RN	TOTALE	%
uso pubblico	29	42	81	92	48	17	36	34	52	431	100%
uso privato	0	0	0	0	0	0	0	0	0	0	0%
	29	42	81	92	48	17	36	34	52	431	

Tab. 3.4. Proprietà

	PC	PR	RE	MO	BO	FC	RA	FE	RN	TOTALE	%
pubblica	27	38	62	84	46	16	34	28	51	386	90%
privata	2	4	19	8	2	1	2	6	1	45	10%
	29	42	81	92	48	17	36	34	52	431	

Tab. 3.5. Materiale Contenente Amianto (mca)

	PC	PR	RE	MO	BO	FC	RA	FE	RN	TOTALE	%
tetto	24	40	37	49	38	16	21	27	16	268	55%
pavimento	3	0	23	45	10	1	10	8	14	114	24%
altro	3 <sup>(1)</sup>	4 <sup>(2)</sup>	31 <sup>(3)</sup>	11 <sup>(4)</sup>	4 <sup>(5)</sup>	0	8 <sup>(6)</sup>	3 <sup>(7)</sup>	39 <sup>(8)</sup>	103	21%
	30	44	91	105	52	17	39	38	69	485	

<sup>(1)</sup> in 3 siti sono presenti materiali differenti da tetti e pavimenti, quali vasche di espansione o condotte per il riscaldamento in cemento-amianto;

<sup>(2)</sup> in 4 siti sono presenti altri materiali quali canne fumarie, materiali da laboratorio, 1 guarnizione;

<sup>(3)</sup> in 31 siti sono presenti altri materiali quali canne fumarie, cisterne, guarnizioni, glasal di facciata;

<sup>(4)</sup> in 11 siti sono presenti altri materiali quali cisterne, vasche di espansione, canne fumarie;

<sup>(5)</sup> in 4 siti sono presenti altri materiali quali glasal di facciata, canne fumarie;

<sup>(6)</sup> in 8 siti sono presenti altri materiali quali tubi, cisterne, canne fumarie, guarnizioni;

<sup>(7)</sup> in 3 siti sono presenti altri materiali quali coibentazioni, rivestimento isolante, vaso di riscaldamento;

<sup>(8)</sup> in 39 siti sono presenti altri materiali quali guarnizioni di caldaie e centrali termiche, canne fumarie, vasi di espansione, cisterne.

Tab. 3.6. Estensione del Sito

	PC	PR	RE	MO	BO	FC	RA	FE	RN	TOTALE	%
<500 mq	2	1	1	4	2	3	0	9	4	26	6%
500÷5000 mq	19	13	26	72	24	10	29	23	29	245	57%
>5000 mq	4	28	54	16	21	4	7	0	19	153	35%
non indicata	4	0	0	0	1	0	0	2	0	7	2%
	29	42	81	92	48	17	36	34	52	431	

Tab. 3.7. Stato dell' Attività

	PC	PR	RE	MO	BO	FC	RA	FE	RN	TOTALE	%
attiva	27	39	81	89	48	16	36	33	52	421	98%
dismessa	2	3	0	3	0	1	0	1	0	10	2%
	29	42	81	92	48	17	36	34	52	431	

Tab. 3.8. Frequenza di Utilizzo

	PC	PR	RE	MO	BO	FC	RA	FE	RN	TOTALE	%
occasionale	0	0	0	3	8	1	2	2	0	16	4%
periodica	9	0	2	0	2	1	0	0	1	15	3%
costante	18	39	79	89	38	15	34	32	51	395	92%
non indicata	2	3	0	0	0	0	0	0	0	5	1%
	29	42	81	92	48	17	36	34	52	431	

Tab. 3.9. Durata del Periodo di Dismissione

	PC	PR	RE	MO	BO	FC	RA	FE	RN	TOTALE	%
< 3	0	0	0	1	0	0	0	0	0	1	0,2%
3÷10	0	0	0	1	0	0	0	0	0	1	0,2%
> 10	0	3	0	1	0	0	0	0	0	4	1%
non indicata	29	39	81	89	48	17	36	34	52	425	98,6%
	29	42	81	92	48	17	36	34	52	431	

Tab. 3.10. Stato di Conservazione del mca

	PC	PR	RE	MO	BO	FC	RA	FE	RN	TOTALE	%
danni < 10%	12	41	30	58	27	17	36	7	40	268	62%
danni ≥ 10%	0	0	30	25	16	0	0	23	12	106	25%
non indicata	17	1	21	9	5	0	0	4	0	57	13%
	29	42	81	92	48	17	36	34	52	431	

Tab. 3.11. Accessibilità del Sito

	PC	PR	RE	MO	BO	FC	RA	FE	RN	TOTALE	%
recinzione	7	0	0	3	0	0	1	0	0	11	3%
vietata	1	2	8	0	1	0	5	0	15	32	7%
libera	21	40	73	85	47	17	30	34	37	384	90%
non indicata	0	0	0	4	0	0	0	0	0	4	1%
	29	42	81	92	48	17	36	34	52	431	

Tab. 3.12. Distanza dal Centro Abitato

	PC	PR	RE	MO	BO	FC	RA	FE	RN	TOTALE	%
oltre 1000 m	2	0	4	3	1	0	1	0	3	14	3%
entro 1000 m	0	3	7	1	2	3	0	0	9	25	6%
centro abitato	25	38	70	88	45	14	35	34	40	389	90%
non indicata	2	1	0	0	0	0	0	0	0	3	1%
	29	42	81	92	48	17	36	34	52	431	

Tab. 3.13. Densità di popolazione Interessata

	PC	PR	RE	MO	BO	FC	RA	FE	RN	TOTALE	%
case sparse	2	3	7	5	3	3	1	0	4	28	7%
aggregato urbano	25	38	74	87	42	14	35	34	48	397	92%
non indicata	2	1	0	0	3	0	0	0	0	6	1%
	29	42	81	92	48	17	36	34	52	431	

Tab. 3.14. Tipologia di Amianto

	PC	PR	RE	MO	BO	FC	RA	FE	RN	TOTALE	%
crisotilo	2	4	42	46	19	17	32	1	29	192	44%
crisotilo+anfibioli	17	37	35	39	0	0	4	33	23	188	44%
non indicato	10	1	4	7	29	0	0	0	0	51	12%
	29	42	81	92	48	17	36	34	52	431	

Tab. 3.15. Tipologia di mca

	PC	PR	RE	MO	BO	FC	RA	FE	RN	TOTALE	%
compatto	29	40	69	92	48	17	35	33	39	402	89%
friabile	0	3 <sup>(1)</sup>	15 <sup>(2)</sup>	0	0	0	1	1	29	49	11%
	29	43	84	92	48	17	36	34	68	451	

<sup>(1)</sup> in 1 situazione c'è la contemporanea presenza di compatto e friabile;

<sup>(2)</sup> in 3 situazioni c'è la contemporanea presenza di compatto e friabile;

<sup>(3)</sup> in 16 situazioni c'è la contemporanea presenza di compatto e friabile;

Tab. 3.16. Quantità di mca Compatto Stimata

	PC	PR	RE	MO	BO	FC	RA	FE	RN	TOTALE	%
≤50 mq	2	3	21	5	12	4	9	6	11	73	18%
50÷500 mq	18	16	27	52	15	5	10	10	22	175	44%
>500 mq	9	21	21	35	21	8	16	17	6	154	38%
	29	40	69	92	48	17	35	33	39	402	

Tab. 3.17. Quantità di mca Friabile Stimata

	PC	PR	RE	MO	BO	FC	RA	FE	RN	TOTALE	%
≤500 kg	0	2	15	0	0	0	1	1	29	48	98%
500÷10000 kg	0	1	0	0	0	0	0	0	0	1	2%
>10000 kg	0	0	0	0	0	0	0	0	0	0	0%
	0	3	15	0	0	0	1	1	29	49	

Tab. 3.18. Superficie di mca Esposta all'Aria

	PC	PR	RE	MO	BO	FC	RA	FE	RN	TOTALE	%
≤500 mq	19	16	27	24	27	7	16	8	27	171	40%
500÷10000 mq	10	22	16	22	18	10	16	19	4	137	32%
>10000 mq	0	0	0	0	1	0	1	1	1	4	1%
non indicato	0	4	38	46	2	0	3	6	20	119	27%
	29	42	81	92	48	17	36	34	52	431	

Tab. 3.19. Presenza di Confinamento del mca

	PC	PR	RE	MO	BO	FC	RA	FE	RN	TOTALE	%
si	1	2	24	16	9	1	8	11	12	84	19%
no	28	40	57	76	39	16	28	23	40	347	81%
	29	42	81	92	48	17	36	34	52	431	

Tab. 3.20. Valutazione del Rischio

	PC	PR	RE	MO	BO	FC	RA	FE	RN	TOTALE	%
si	12	16	19	13	20	1	31	7	39	158	37%
no	17	26	62	79	28	16	5	27	13	273	63%
	29	42	81	92	48	17	36	34	52	431	

Tab. 3.21. Misure di Concentrazione di Fibre Aerodisperse

	PC	PR	RE	MO	BO	FC	RA	FE	RN	TOTALE	%
>1 ff/l	0	0	0	0	0	0	0	0	0	0	0%
<1 ff/l o nessuna risposta	29	42	81	92	48	17	36	34	52	431	100%
	29	42	81	92	48	17	36	34	52	431	

Tab. 3.22. Coinvolgimento in Lavori di Urbanizzazione

	PC	PR	RE	MO	BO	FC	RA	FE	RN	TOTALE	%
si	0	0	0	0	1	0	3	0	4	8	2%
no	29	42	81	92	47	17	33	34	48	423	98%
	29	42	81	92	48	17	36	34	52	431	

Tab. 3.23. Cause Favorevoli alla Dispersione di Fibre

	PC	PR	RE	MO	BO	FC	RA	FE	RN	TOTALE	%
si	0	0	4	13	8	15	0	19	8	67	16%
no	29	42	77	79	40	2	36	15	44	364	84%
	29	42	81	92	48	17	36	34	52	431	

#### 4. OSPEDALI E CASE DI CURA

Tab. 4.1. Classi di Priorità

	PC	PR	RE	MO	BO	FC	RA	FE	RN	TOTALE	%
Classe 1	1	3	0	0	0	0	0	0	0	4	4%
Classe 2	9	2	19	14	18	4	5	0	3	74	79%
Classe 3	-	-	-	-	-	-	-	-	-	-	-
Classe 4	0	0	0	2	1	1	0	0	0	4	4%
Classe 5	2	0	3	2	1	1	1	1	1	12	13%
	12	5	22	18	20	6	6	1	4	94	

Tab. 4.2. Classi di punteggio

	PC	PR	RE	MO	BO	FC	RA	FE	RN	TOTALE	%
<500	2	0	3	3	2	2	1	1	1	15	16%
501÷1000	8	2	9	9	8	3	4	0	1	44	47%
1001÷1500	1	3	10	6	10	1	1	0	2	34	36%
1501÷2000	1	0	0	0	0	0	0	0	0	1	1%
≥ 2000	0	0	0	0	0	0	0	0	0	0	0%
	12	5	22	18	20	6	6	1	4	94	

Tab. 4.3. Tipologia di Attività

	PC	PR	RE	MO	BO	FC	RA	FE	RN	TOTALE	%
uso pubblico	12	5	22	18	20	6	6	1	4	94	100%
uso privato	0	0	0	0	0	0	0	0	0	0	0%
	12	5	22	18	20	6	6	1	4	94	

Tab. 4.4. Proprietà

	PC	PR	RE	MO	BO	FC	RA	FE	RN	TOTALE	%
pubblica	6	3	21	16	16	5	2	0	4	73	78%
privata	6	2	1	2	4	1	4	1	0	21	22%
	12	5	22	18	20	6	6	1	4	94	

Tab. 4.5. Materiale Conteneente Amianto (mca)

	PC	PR	RE	MO	BO	FC	RA	FE	RN	TOTALE	%
tetto	10	3	12	10	17	6	6	1	1	66	57%
pavimento	1	0	13	10	3	2	1	0	2	32	28%
altro	4 <sup>(1)</sup>	3 <sup>(2)</sup>	1 <sup>(3)</sup>	3 <sup>(4)</sup>	1 <sup>(5)</sup>	2 <sup>(6)</sup>	1 <sup>(7)</sup>	0	2 <sup>(8)</sup>	17	15%
	15	6	26	23	21	10	8	1	5	115	

<sup>(1)</sup> in 4 siti sono presenti materiali differenti da tetti e pavimenti, quali condotti di ventilazione, canne fumarie, coibentazioni;

<sup>(2)</sup> in 4 siti sono presenti altri materiali, quali materiali da laboratorio e tubazioni;

<sup>(3)</sup> in 1 sito sono presenti altri materiali, quali pannelli in cemento-amianto;

<sup>(4)</sup> in 3 siti sono presenti altri materiali, quali lastre e vasche in cemento-amianto, guarnizioni;

<sup>(5)</sup> in 1 sito sono presenti altri materiali, quali porte tagliafuoco;

<sup>(6)</sup> in 2 siti sono presenti altri materiali, quali glassal e camino in cemento-amianto;

<sup>(7)</sup> in 1 sito sono presenti altri materiali, quali materiali di rivestimenti;

<sup>(8)</sup> in 2 siti sono presenti altri materiali, quali guarnizioni, pareti divisorie di ambulatori.

Tab. 4.6. Estensione del Sito

	PC	PR	RE	MO	BO	FC	RA	FE	RN	TOTALE	%
<500 mq	0	1	1	0	2	1	0	0	1	6	6%
500÷5000 mq	3	0	6	9	7	1	0	1	1	28	30%
>5000 mq	9	4	15	8	11	4	6	0	2	59	63%
non indicata	0	0	0	1	0	0	0	0	0	1	1%
	12	5	22	18	20	6	6	1	4	94	

Tab. 4.7. Stato dell' Attività

	PC	PR	RE	MO	BO	FC	RA	FE	RN	TOTALE	%
attiva	12	5	22	18	20	5	6	1	4	93	99%
dismissa	0	0	0	0	0	1	0	0	0	1	1%
	12	5	22	18	20	6	6	1	4	94	

Tab. 4.8. Frequenza di Utilizzo

	PC	PR	RE	MO	BO	FC	RA	FE	RN	TOTALE	%
occasionale	0	0	0	0	0	0	0	0	0	0	0%
periodica	0	0	1	1	2	0	2	1	0	7	7%
costante	12	5	21	17	18	5	4	0	4	86	92%
non indicata	0	0	0	0	0	1	0	0	0	1	1%
	12	5	22	18	20	6	6	1	4	94	

Tab. 4.9. Durata del Periodo di Dismissione

	PC	PR	RE	MO	BO	FC	RA	FE	RN	TOTALE	%
< 3	0	0	0	0	0	1	0	0	0	1	1%
3÷10	0	0	0	0	0	0	0	0	0	0	0%
> 10	0	0	0	0	0	0	0	0	0	0	0%
non indicata	12	5	22	18	20	5	6	1	4	93	99%
	12	5	22	18	20	6	6	1	4	94	

Tab. 4.10. Stato di Conservazione del mca

	PC	PR	RE	MO	BO	FC	RA	FE	RN	TOTALE	%
danni < 10%	12	5	15	8	11	6	5	0	4	66	70%
danni ≥ 10%	0	0	7	8	9	0	1	0	0	25	27%
non indicata	0	0	0	2	0	0	0	1	0	3	3%
	12	5	22	18	20	6	6	1	4	94	

Tab. 4.11. Accessibilità del Sito

	PC	PR	RE	MO	BO	FC	RA	FE	RN	TOTALE	%
recinzione	0	0	0	1	1	1	0	0	0	3	3%
vietata	0	0	1	1	0	0	0	1	0	3	3%
libera	12	5	21	16	19	5	6	0	4	88	94%
	12	5	22	18	20	6	6	1	4	94	

Tab. 4.12. Distanza dal Centro Abitato

	PC	PR	RE	MO	BO	FC	RA	FE	RN	TOTALE	%
oltre 1000 m	0	0	0	0	1	1	2	1	0	5	5%
entro 1000 m	2	0	1	1	0	2	1	0	0	7	8%
centro abitato	10	5	21	17	19	3	3	0	4	82	87%
	12	5	22	18	20	6	6	1	4	94	

Tab. 4.13. Densità di Popolazione Interessata

	PC	PR	RE	MO	BO	FC	RA	FE	RN	TOTALE	%
case sparse	2	0	2	1	2	2	3	1	0	13	14%
aggregato urbano	10	5	20	17	18	4	3	0	4	81	86%
	12	5	22	18	20	6	6	1	4	94	

Tab. 4.14. Tipologia di Amianto

	PC	PR	RE	MO	BO	FC	RA	FE	RN	TOTALE	%
crisotilo	1	0	11	8	2	6	6	1	0	35	37%
crisotilo+anfibioli	6	5	11	7	0	0	0	0	4	33	35%
non indicato	5	0	0	3	18	0	0	0	0	26	28%
	12	5	22	18	20	6	6	1	4	94	

Tab. 4.15. Tipologia di mca

	PC	PR	RE	MO	BO	FC	RA	FE	RN	TOTALE	%
compatto	12	3	22	18	20	6	6	1	4	92	94%
friabile	1 <sup>(1)</sup>	3 <sup>(2)</sup>	0	1 <sup>(3)</sup>	0	0	0	0	1 <sup>(4)</sup>	6	6%
	13	6	22	19	20	6	6	1	5	98	

<sup>(1)</sup> in 1 situazione c'è la contemporanea presenza di compatto e friabile;

<sup>(2)</sup> in 2 situazioni c'è la contemporanea presenza di compatto e friabile;

<sup>(3)</sup> in 1 situazione c'è la contemporanea presenza di compatto e friabile;

<sup>(4)</sup> in 1 situazione c'è la contemporanea presenza di compatto e friabile.

Tab. 4.16. Quantità di mca Compatto Stimata

	PC	PR	RE	MO	BO	FC	RA	FE	RN	TOTALE	%
≤50 mq	1	2	1	4	3	1	0	0	0	12	13%
50÷500 mq	4	1	5	6	11	4	4	1	2	38	41%
>500 mq	7	0	16	8	6	1	2	0	2	42	46%
	12	3	22	18	20	6	6	1	4	92	

Tab. 4.17. Quantità di mca Friabile Stimata

	PC	PR	RE	MO	BO	FC	RA	FE	RN	TOTALE	%
≤500 kg	0	2	0	1	0	0	0	0	1	4	67%
500÷10000 kg	1	1	0	0	0	0	0	0	0	2	33%
>10000 kg	0	0	0	0	0	0	0	0	0	0	0%
	1	3	0	1	0	0	0	0	1	6	

Tab. 4.18. Superficie di mca Esposta all'Aria

	PC	PR	RE	MO	BO	FC	RA	FE	RN	TOTALE	%
≤500 mq	6	3	4	7	11	5	4	0	0	40	43%
500÷10000 mq	6	0	10	7	6	1	2	0	1	33	35%
>10000 mq	0	0	0	0	0	0	0	0	0	0	0%
non indicato	0	2	8	4	3	0	0	1	3	21	22%
	12	5	22	18	20	6	6	1	4	94	

Tab. 4.19. Presenza di Confinamento del mca

	PC	PR	RE	MO	BO	FC	RA	FE	RN	TOTALE	%
si	2	0	3	2	1	1	1	1	1	12	13%
no	10	5	19	16	19	5	5	0	3	82	87%
	12	5	22	18	20	6	6	1	4	94	

Tab. 4.20. Valutazione del Rischio

	PC	PR	RE	MO	BO	FC	RA	FE	RN	TOTALE	%
si	11	5	2	6	7	1	6	0	4	42	45%
no	1	0	20	12	13	5	0	1	0	52	55%
	12	5	22	18	20	6	6	1	4	94	

Tab. 4.21. Misure di Concentrazione di Fibre Aerodisperse

	PC	PR	RE	MO	BO	FC	RA	FE	RN	TOTALE	%
>1 ff/l	1	0	0	0	0	0	0	0	0	1	1%
<1 ff/l o nessuna risposta	11	5	22	18	20	6	6	1	4	93	99%
	12	5	22	18	20	6	6	1	4	94	

Tab. 4.22. Coinvolgimento in Lavori di Urbanizzazione

	PC	PR	RE	MO	BO	FC	RA	FE	RN	TOTALE	%
si	0	0	2	3	0	2	0	0	2	9	10%
no	12	5	20	15	20	4	6	1	2	85	90%
	12	5	22	18	20	6	6	1	4	94	

Tab. 4.23. Cause Favorevoli alla Dispersione di Fibre

	PC	PR	RE	MO	BO	FC	RA	FE	RN	TOTALE	%
si	0	0	1	1	1	5	0	0	1	9	10%
no	12	5	21	17	19	1	6	1	3	85	90%
	12	5	22	18	20	6	6	1	4	94	

## 5. PENITENZIARI

Tab. 5.1. Classi di Priorità

	PC	PR	RE	MO	BO	FC	RA	FE	RN	TOTALE
Classe 1	0	0	0	0	0	0	0	0	0	0
Classe 2	0	0	0	0	0	0	0	0	0	0
Classe 3	-	-	-	-	-	-	-	-	-	-
Classe 4	0	0	0	0	0	0	0	0	1	1
Classe 5	0	0	0	0	0	0	0	0	0	0
	0	0	0	0	0	0	0	0	1	1

Tab. 5.2. Classi di punteggio

	PC	PR	RE	MO	BO	FC	RA	FE	RN	TOTALE
<500	0	0	0	0	0	0	0	0	1	1
501÷1000	0	0	0	0	0	0	0	0	0	0
1001÷1500	0	0	0	0	0	0	0	0	0	0
1501÷2000	0	0	0	0	0	0	0	0	0	0
≥ 2000	0	0	0	0	0	0	0	0	0	0
	0	0	0	0	0	0	0	0	1	1

Tab. 5.3. Tipologia di Attività

	PC	PR	RE	MO	BO	FC	RA	FE	RN	TOTALE
uso pubblico	0	0	0	0	0	0	0	0	1	1
uso privato	0	0	0	0	0	0	0	0	0	0
	0	0	0	0	0	0	0	0	1	1

Tab. 5.4. Proprietà

	PC	PR	RE	MO	BO	FC	RA	FE	RN	TOTALE
pubblica	0	0	0	0	0	0	0	0	1	1
privata	0	0	0	0	0	0	0	0	0	0
	0	0	0	0	0	0	0	0	1	1

Tab. 5.5. Materiale Contenente Amianto (mca)

	PC	PR	RE	MO	BO	FC	RA	FE	RN	TOTALE
tetto	0	0	0	0	0	0	0	0	1	1
pavimento	0	0	0	0	0	0	0	0	0	0
altro	0	0	0	0	0	0	0	0	0	0
	0	0	0	0	0	0	0	0	1	1

Tab. 5.6. Estensione del Sito

	PC	PR	RE	MO	BO	FC	RA	FE	RN	TOTALE
<500 mq	0	0	0	0	0	0	0	0	0	0
500÷5000 mq	0	0	0	0	0	0	0	0	0	0
>5000 mq	0	0	0	0	0	0	0	0	1	1
	0	0	0	0	0	0	0	0	1	1

Tab. 5.7. Stato dell'Attività

	PC	PR	RE	MO	BO	FC	RA	FE	RN	TOTALE
attiva	0	0	0	0	0	0	0	0	1	1
dismessa	0	0	0	0	0	0	0	0	0	0
	0	0	0	0	0	0	0	0	1	1

Tab. 5.8. Frequenza di Utilizzo

	PC	PR	RE	MO	BO	FC	RA	FE	RN	TOTALE
occasionale	0	0	0	0	0	0	0	0	0	0
periodica	0	0	0	0	0	0	0	0	0	0
costante	0	0	0	0	0	0	0	0	1	1
	0	0	0	0	0	0	0	0	1	1

Tab. 5.9. Durata del Periodo di Dismissione

	PC	PR	RE	MO	BO	FC	RA	FE	RN	TOTALE
< 3	0	0	0	0	0	0	0	0	0	0
3÷10	0	0	0	0	0	0	0	0	0	0
> 10	0	0	0	0	0	0	0	0	0	0
non indicata	0	0	0	0	0	0	0	0	1	1
	0	0	0	0	0	0	0	0	1	1

Tab. 5.10. Stato di Conservazione del mca

	PC	PR	RE	MO	BO	FC	RA	FE	RN	TOTALE
danni < 10%	0	0	0	0	0	0	0	0	0	0
danni ≥ 10%	0	0	0	0	0	0	0	0	1	1
	0	0	0	0	0	0	0	0	1	1

Tab. 5.11. Accessibilità del Sito

	PC	PR	RE	MO	BO	FC	RA	FE	RN	TOTALE
recinzione	0	0	0	0	0	0	0	0	1	1
vietata	0	0	0	0	0	0	0	0	0	0
libera	0	0	0	0	0	0	0	0	0	0
	0	0	0	0	0	0	0	0	1	1

Tab. 5.12. Distanza dal Centro Abitato

	PC	PR	RE	MO	BO	FC	RA	FE	RN	TOTALE
oltre 1000 m	0	0	0	0	0	0	0	0	1	1
entro 1000 m	0	0	0	0	0	0	0	0	0	0
centro abitato	0	0	0	0	0	0	0	0	0	0
	0	0	0	0	0	0	0	0	1	1

Tab. 5.13. Densità di Popolazione Interessata

	PC	PR	RE	MO	BO	FC	RA	FE	RN	TOTALE
case sparse	0	0	0	0	0	0	0	0	1	1
aggregato urbano	0	0	0	0	0	0	0	0	0	0
	0	0	0	0	0	0	0	0	1	1

Tab. 5.14. Tipologia di Amianto

	PC	PR	RE	MO	BO	FC	RA	FE	RN	TOTALE
crisotilo	0	0	0	0	0	0	0	0	0	0
crisotilo+anfibioli	0	0	0	0	0	0	0	0	1	1
	0	0	0	0	0	0	0	0	1	1

Tab. 5.15. Tipologia di mca

	PC	PR	RE	MO	BO	FC	RA	FE	RN	TOTALE
compatto	0	0	0	0	0	0	0	0	1	1
friabile	0	0	0	0	0	0	0	0	0	0
	0	0	0	0	0	0	0	0	1	1

Tab. 5.16. Quantità di mca Compatto Stimata

	PC	PR	RE	MO	BO	FC	RA	FE	RN	TOTALE
≤50 mq	0	0	0	0	0	0	0	0	0	0
50÷500 mq	0	0	0	0	0	0	0	0	0	0
>500 mq	0	0	0	0	0	0	0	0	1	1
	0	0	0	0	0	0	0	0	1	1

Tab. 5.17. Quantità di mca Friabile Stimata

	PC	PR	RE	MO	BO	FC	RA	FE	RN	TOTALE
≤500 kg	0	0	0	0	0	0	0	0	0	0
500÷10000 kg	0	0	0	0	0	0	0	0	0	0
>10000 kg	0	0	0	0	0	0	0	0	0	0
	0	0	0	0	0	0	0	0	0	0

Tab. 5.18. Superficie di mca Esposta all'Aria

	PC	PR	RE	MO	BO	FC	RA	FE	RN	TOTALE
≤500 mq	0	0	0	0	0	0	0	0	0	0
500÷10000 mq	0	0	0	0	0	0	0	0	1	1
>10000 mq	0	0	0	0	0	0	0	0	0	0
	0	0	0	0	0	0	0	0	1	1

Tab. 5.19. Presenza di Confinamento del mca

	PC	PR	RE	MO	BO	FC	RA	FE	RN	TOTALE
si	0	0	0	0	0	0	0	0	0	0
no	0	0	0	0	0	0	0	0	1	1
	0	0	0	0	0	0	0	0	1	1

Tab. 5.20. Valutazione del Rischio

	PC	PR	RE	MO	BO	FC	RA	FE	RN	TOTALE
si	0	0	0	0	0	0	0	0	0	0
no	0	0	0	0	0	0	0	0	1	1
	0	0	0	0	0	0	0	0	1	1

Tab. 5.21. Misure di Concentrazione di Fibre Aerodisperse

	PC	PR	RE	MO	BO	FC	RA	FE	RN	TOTALE
>1 ff/l	0	0	0	0	0	0	0	0	0	0
<1 ff/l o nessuna risposta	0	0	0	0	0	0	0	0	1	1
	0	0	0	0	0	0	0	0	1	1

Tab. 5.22. Coinvolgimento in Lavori di Urbanizzazione

	PC	PR	RE	MO	BO	FC	RA	FE	RN	TOTALE
si	0	0	0	0	0	0	0	0	0	0
no	0	0	0	0	0	0	0	0	1	1
	0	0	0	0	0	0	0	0	1	1

Tab. 5.23. Cause Favorevoli alla Dispersione di Fibre

	PC	PR	RE	MO	BO	FC	RA	FE	RN	TOTALE
si	0	0	0	0	0	0	0	0	1	1
no	0	0	0	0	0	0	0	0	0	0
	0	0	0	0	0	0	0	0	1	1

## 6. BIBLIOTECHE

Tab. 6.1. Classi di Priorità

	PC	PR	RE	MO	BO	FC	RA	FE	RN	TOTALE	%
Classe 1	0	0	0	0	0	0	0	0	0	0	0%
Classe 2	0	0	1	3	1	0	0	1	1	7	78%
Classe 3	-	-	-	-	-	-	-	-	-	-	-
Classe 4	0	0	1	0	0	0	0	0	0	1	11%
Classe 5	0	0	1	0	0	0	0	0	0	1	11%
	0	0	3	3	1	0	0	1	1	9	

Tab. 6.2. Classi di punteggio

	PC	PR	RE	MO	BO	FC	RA	FE	RN	TOTALE	%
<500	0	0	1	0	0	0	0	0	0	1	11%
501÷1000	0	0	1	1	1	0	0	0	1	4	44,5%
1001÷1500	0	0	1	2	0	0	0	1	0	4	44,5%
1501÷2000	0	0	0	0	0	0	0	0	0	0	0%
≥ 2000	0	0	0	0	0	0	0	0	0	0	0%
	0	0	3	3	1	0	0	1	1	9	

Tab. 6.3. Tipologia di Attività

	PC	PR	RE	MO	BO	FC	RA	FE	RN	TOTALE	%
uso pubblico	0	0	3	3	1	0	0	1	1	9	100%
uso privato	0	0	0	0	0	0	0	0	0	0	0%
	0	0	3	3	1	0	0	1	1	9	

Tab. 6.4. Proprietà

	PC	PR	RE	MO	BO	FC	RA	FE	RN	TOTALE	%
pubblica	0	0	3	3	1	0	0	1	1	9	100%
privata	0	0	0	0	0	0	0	0	0	0	0%
	0	0	3	3	1	0	0	1	1	9	

Tab. 6.5. Materiale Contenente Amianto (mca)

	PC	PR	RE	MO	BO	FC	RA	FE	RN	TOTALE	%
tetto	0	0	2	1	1	0	0	1	1	6	60%
pavimento	0	0	0	2	0	0	0	0	0	2	20%
altro	0	0	1 <sup>(1)</sup>	0	0	0	0	0	1 <sup>(2)</sup>	2	20%
	0	0	3	3	1	0	0	1	2	10	

<sup>(1)</sup> in 1 sito sono presenti materiali differenti da tetti e pavimenti: intonaco a spruzzo;

<sup>(2)</sup> in 1 sito sono presenti altri materiali: vaso di espansione.

Tab. 6.6. Estensione del Sito

	PC	PR	RE	MO	BO	FC	RA	FE	RN	TOTALE	%
<500 mq	0	0	0	0	0	0	0	0	0	0	0%
500÷5000 mq	0	0	1	1	1	0	0	1	1	5	56%
>5000 mq	0	0	2	2	0	0	0	0	0	4	44%
	0	0	3	3	1	0	0	1	1	9	

Tab. 6.7. Stato dell'Attività

	PC	PR	RE	MO	BO	FC	RA	FE	RN	TOTALE	%
attiva	0	0	3	3	1	0	0	1	1	9	100%
dismissa	0	0	0	0	0	0	0	0	0	0	0%
	0	0	3	3	1	0	0	1	1	9	

Tab. 6.8. Frequenza di Utilizzo

	PC	PR	RE	MO	BO	FC	RA	FE	RN	TOTALE	%
occasionale	0	0	0	0	1	0	0	0	0	1	11%
periodica	0	0	0	0	0	0	0	0	0	0	0%
costante	0	0	3	3	0	0	0	1	1	8	89%
	0	0	3	3	1	0	0	1	1	9	

Tab. 6.9. Durata del Periodo di Dismissione

	PC	PR	RE	MO	BO	FC	RA	FE	RN	TOTALE	%
< 3	0	0	0	0	0	0	0	0	0	0	0%
3÷10	0	0	0	0	0	0	0	0	0	0	0%
> 10	0	0	0	0	0	0	0	0	0	0	0%
non indicata	0	0	3	3	1	0	0	1	1	9	100%
	0	0	3	3	1	0	0	1	1	9	

Tab. 6.10. Stato di Conservazione del mca

	PC	PR	RE	MO	BO	FC	RA	FE	RN	TOTALE	%
danni < 10%	0	0	0	3	1	0	0	0	1	5	56%
danni ≥ 10%	0	0	2	0	0	0	0	1	0	3	33%
non indicata	0	0	1	0	0	0	0	0	0	1	11%
	0	0	3	3	1	0	0	1	1	9	

Tab. 6.11. Accessibilità del Sito

	PC	PR	RE	MO	BO	FC	RA	FE	RN	TOTALE	%
recinzione	0	0	0	0	0	0	0	0	0	0	0%
vietata	0	0	1	0	0	0	0	0	0	1	11%
libera	0	0	2	3	1	0	0	1	1	8	89%
	0	0	3	3	1	0	0	1	1	9	

Tab. 6.12. Distanza dal Centro Abitato

	PC	PR	RE	MO	BO	FC	RA	FE	RN	TOTALE	%
oltre 1000 m	0	0	0	0	0	0	0	0	0	0	0%
entro 1000 m	0	0	0	0	1	0	0	0	0	1	11%
centro abitato	0	0	3	3	0	0	0	1	1	8	89%
	0	0	3	3	1	0	0	1	1	9	

Tab. 6.13. Densità di Popolazione Interessata

	PC	PR	RE	MO	BO	FC	RA	FE	RN	TOTALE	%
case sparse	0	0	0	1	1	0	0	0	0	2	22%
aggregato urbano	0	0	3	2	0	0	0	1	1	7	78%
	0	0	3	3	1	0	0	1	1	9	

Tab. 6.14. Tipologia di Amianto

	PC	PR	RE	MO	BO	FC	RA	FE	RN	TOTALE	%
crisotilo	0	0	0	2	1	0	0	0	0	3	33%
crisotilo+anfibioli	0	0	2	0	0	0	0	1	1	4	45%
non indicato	0	0	1	1	0	0	0	0	0	2	22%
	0	0	3	3	1	0	0	1	1	9	

Tab. 6.15. Tipologia di mca

	PC	PR	RE	MO	BO	FC	RA	FE	RN	TOTALE	%
compatto	0	0	2	3	1	0	0	1	1	8	89%
friabile	0	0	1	0	0	0	0	0	0	1	11%
	0	0	3	3	1	0	0	1	1	9	

Tab. 6.16. Quantità di mca Compatto Stimata

	PC	PR	RE	MO	BO	FC	RA	FE	RN	TOTALE	%
≤50 mq	0	0	0	0	0	0	0	0	1	1	13%
50÷500 mq	0	0	0	2	1	0	0	0	0	3	37%
>500 mq	0	0	2	1	0	0	0	1	0	4	50%
	0	0	2	3	1	0	0	1	1	8	

Tab. 6.17. Quantità di mca Friabile Stimata

	PC	PR	RE	MO	BO	FC	RA	FE	RN	TOTALE	%
≤500 kg	0	0	0	0	0	0	0	0	0	0	
500÷10000 kg	0	0	1	0	0	0	0	0	0	1	100%
>10000 kg	0	0	0	0	0	0	0	0	0	0	
	0	0	1	0	0	0	0	0	0	1	

Tab. 6.18. Superficie di mca Esposta all'Aria

	PC	PR	RE	MO	BO	FC	RA	FE	RN	TOTALE	%
≤500 mq	0	0	0	2	1	0	0	0	0	3	33%
500÷10000 mq	0	0	2	1	0	0	0	1	0	4	45%
>10000 mq	0	0	0	0	0	0	0	0	0	0	0%
non indicato	0	0	1	0	0	0	0	0	1	2	22%
	0	0	3	3	1	0	0	1	1	9	

Tab. 6.19. Presenza di Confinamento del mca

	PC	PR	RE	MO	BO	FC	RA	FE	RN	TOTALE	%
si	0	0	1	0	0	0	0	0	0	1	11%
no	0	0	2	3	1	0	0	1	1	8	89%
	0	0	3	3	1	0	0	1	1	9	

Tab. 6.20. Valutazione del Rischio

	PC	PR	RE	MO	BO	FC	RA	FE	RN	TOTALE	%
si	0	0	0	0	0	0	0	0	1	1	11%
no	0	0	3	3	1	0	0	1	0	8	89%
	0	0	3	3	1	0	0	1	1	9	

Tab. 6.21. Misure di Concentrazione di Fibre Aerodisperse

	PC	PR	RE	MO	BO	FC	RA	FE	RN	TOTALE	%
>1 ff/l	0	0	0	0	0	0	0	0	0	0	0%
<1 ff/l o nessuna risposta	0	0	3	3	1	0	0	1	1	9	100%
	0	0	3	3	1	0	0	1	1	9	

Tab. 6.22. Coinvolgimento in Lavori di Urbanizzazione

	PC	PR	RE	MO	BO	FC	RA	FE	RN	TOTALE	%
si	0	0	0	0	0	0	0	0	0	0	0%
no	0	0	3	3	1	0	0	1	1	9	100%
	0	0	3	3	1	0	0	1	1	9	

Tab. 6.23. Cause Favorevoli alla Dispersione di Fibre

	PC	PR	RE	MO	BO	FC	RA	FE	RN	TOTALE	%
si	0	0	0	0	0	0	0	1	0	1	11%
no	0	0	3	3	1	0	0	0	1	8	89%
	0	0	3	3	1	0	0	1	1	9	

## 7. LUOGHI DI CULTO

Tab. 7.1. Classi di Priorità

	PC	PR	RE	MO	BO	FC	RA	FE	RN	TOTALE	%
Classe 1	0	0	0	0	0	0	0	0	0	0	0%
Classe 2	16	10	4	2	13	33	3	16	0	97	87%
Classe 3	-	-	-	-	-	-	-	-	-	-	-
Classe 4	0	0	2	2	0	2	2	0	0	8	7%
Classe 5	0	2	0	0	2	0	0	3	0	7	6%
	16	12	6	4	15	35	5	19	0	112	

Tab. 7.2. Classi di punteggio

	PC	PR	RE	MO	BO	FC	RA	FE	RN	TOTALE	%
<500	0	2	2	2	2	2	2	3	0	15	14%
501÷1000	10	9	0	1	9	29	3	0	0	61	54%
1001÷1500	6	1	4	1	4	4	0	16	0	36	32%
1501÷2000	0	0	0	0	0	0	0	0	0	0	0%
≥ 2000	0	0	0	0	0	0	0	0	0	0	0%
	16	12	6	4	15	35	5	19	0	112	

Tab. 7.3. Tipologia di Attività

	PC	PR	RE	MO	BO	FC	RA	FE	RN	TOTALE	%
uso pubblico	16	12	6	4	15	35	5	19	0	112	100%
uso privato	0	0	0	0	0	0	0	0	0	0	0%
	16	12	6	4	15	35	5	19	0	112	

Tab. 7.4. Proprietà

	PC	PR	RE	MO	BO	FC	RA	FE	RN	TOTALE	%
pubblica	0	0	1	0	1	0	0	1	0	3	3%
privata	16	12	5	4	14	35	5	18	0	109	97%
	16	12	6	4	15	35	5	19	0	112	

Tab. 7.5. Materiale Contenente Amianto (mca)

	PC	PR	RE	MO	BO	FC	RA	FE	RN	TOTALE	%
tetto	16	12	5	1	15	33	5	19	0	106	95%
pavimento	0	0	0	1	0	0	0	0	0	1	1%
altro	0	0	1 <sup>(1)</sup>	2 <sup>(2)</sup>	0	2 <sup>(3)</sup>	0	0	0	5	4%
	16	12	6	4	15	35	5	19	0	112	

<sup>(1)</sup> in 1 sito sono presenti materiali differenti da tetti e pavimenti: controsoffittatura della copertura;

<sup>(2)</sup> in 2 siti sono presenti altri materiali, quali intonaco a spruzzo e deposito di cemento-amianto;

<sup>(3)</sup> in 2 siti sono presenti altri materiali, quali canne fumarie.

Tab. 7.6. Estensione del Sito

	PC	PR	RE	MO	BO	FC	RA	FE	RN	TOTALE	%
<500 mq	0	2	0	0	1	8	0	12	0	23	21%
500÷5000 mq	15	8	5	3	13	22	1	7	0	74	66%
>5000 mq	1	2	1	0	1	5	4	0	0	14	12%
non indicata	0	0	0	1	0	0	0	0	0	1	1%
	16	12	6	4	15	35	5	19	0	112	

Tab. 7.7. Stato dell'Attività

	PC	PR	RE	MO	BO	FC	RA	FE	RN	TOTALE	%
attiva	16	12	6	3	15	34	5	19	0	110	98%
dismissa	0	0	0	1	0	1	0	0	0	2	2%
	16	12	6	4	15	35	5	19	0	112	

Tab. 7.8. Frequenza di Utilizzo

	PC	PR	RE	MO	BO	FC	RA	FE	RN	TOTALE	%
occasionale	0	1	0	0	0	4	0	0	0	5	4%
periodica	0	4	1	2	5	5	0	0	0	17	15%
costante	16	7	5	1	10	25	5	19	0	88	79%
non indicata	0	0	0	1	0	1	0	0	0	2	2%
	16	12	6	4	15	35	5	19	0	112	

Tab. 7.9. Durata del Periodo di Dismissione

	PC	PR	RE	MO	BO	FC	RA	FE	RN	TOTALE	%
< 3	0	0	0	0	0	1	0	0	0	1	1%
3÷10	0	0	0	1	0	0	0	0	0	1	1%
> 10	0	0	0	0	0	0	0	0	0	0	0%
non indicata	16	12	6	3	15	34	5	19	0	110	98%
	16	12	6	4	15	35	5	19	0	112	

Tab. 7.10. Stato di Conservazione del mca

	PC	PR	RE	MO	BO	FC	RA	FE	RN	TOTALE	%
danni < 10%	15	10	4	3	10	32	5	0	0	79	70%
danni ≥ 10%	0	0	2	1	4	3	0	18	0	28	25%
non indicata	1	2	0	0	1	0	0	1	0	5	5%
	16	12	6	4	15	35	5	19	0	112	

Tab. 7.11. Accessibilità del Sito

	PC	PR	RE	MO	BO	FC	RA	FE	RN	TOTALE	%
recinzione	0	0	0	1	0	2	2	0	0	5	4%
vietata	0	0	2	1	0	0	0	0	0	3	3%
libera	16	12	4	2	15	33	3	19	0	104	93%
	16	12	6	4	15	35	5	19	0	112	

Tab. 7.12. Distanza dal Centro Abitato

	PC	PR	RE	MO	BO	FC	RA	FE	RN	TOTALE	%
oltre 1000 m	0	1	0	0	2	3	0	0	0	6	5%
entro 1000 m	1	0	1	1	1	7	1	0	0	12	11%
centro abitato	15	11	5	2	12	25	4	19	0	93	83%
non indicata	0	0	0	1	0	0	0	0	0	1	1%
	16	12	6	4	15	35	5	19	0	112	

Tab. 7.13. Densità di Popolazione Interessata

	PC	PR	RE	MO	BO	FC	RA	FE	RN	TOTALE	%
case sparse	1	3	0	1	4	10	1	0	0	20	18%
aggregato urbano	15	9	6	2	11	25	4	19	0	91	81%
non indicata	0	0	0	1	0	0	0	0	0	1	1%
	16	12	6	4	15	35	5	19	0	112	

Tab. 7.14. Tipologia di Amianto

	PC	PR	RE	MO	BO	FC	RA	FE	RN	TOTALE	%
crisotilo	8	0	2	2	3	35	5	0	0	55	49%
crisotilo+anfibioli	8	11	4	2	0	0	0	19	0	44	39%
non indicato	0	1	0	0	12	0	0	0	0	13	12%
	16	12	6	4	15	35	5	19	0	112	

Tab. 7.15. Tipologia di mca

	PC	PR	RE	MO	BO	FC	RA	FE	RN	TOTALE	%
compatto	16	12	6	3	15	35	5	19	0	111	99%
friabile	0	0	0	1	0	0	0	0	0	1	1%
	16	12	6	4	15	35	5	19	0	112	

Tab. 7.16. Quantità di mca Compatto Stimata

	PC	PR	RE	MO	BO	FC	RA	FE	RN	TOTALE	%
≤50 mq	2	1	1	0	5	15	1	3	0	28	25%
50÷500 mq	8	10	2	3	8	19	4	10	0	64	58%
>500 mq	6	1	3	0	2	1	0	6	0	19	17%
	16	12	6	3	15	35	5	19	0	111	

Tab. 7.17. Quantità di mca Friabile Stimata

	PC	PR	RE	MO	BO	FC	RA	FE	RN	TOTALE	%
≤500 kg	0	0	0	0	0	0	0	0	0	0	
500÷10000 kg	0	0	0	1	0	0	0	0	0	1	100%
>10000 kg	0	0	0	0	0	0	0	0	0	0	
	0	0	0	1	0	0	0	0	0	1	

Tab. 7.18. Superficie di mca Esposta all'Aria

	PC	PR	RE	MO	BO	FC	RA	FE	RN	TOTALE	%
≤500 mq	10	9	3	1	13	32	4	11	0	83	74%
500÷10000 mq	4	1	3	0	2	3	1	8	0	22	20%
>10000 mq	2	0	0	0	0	0	0	0	0	2	2%
non indicato	0	2	0	3	0	0	0	0	0	5	4%
	16	12	6	4	15	35	5	19	0	112	

Tab. 7.19. Presenza di Confinamento del mca

	PC	PR	RE	MO	BO	FC	RA	FE	RN	TOTALE	%
si	0	2	0	0	2	0	0	3	0	7	6%
no	16	10	6	4	13	35	5	16	0	105	94%
	16	12	6	4	15	35	5	19	0	112	

Tab. 7.20. Valutazione del Rischio

	PC	PR	RE	MO	BO	FC	RA	FE	RN	TOTALE	%
si	0	0	0	0	1	0	0	3	0	4	4%
no	16	12	6	4	14	35	5	16	0	108	96%
	16	12	6	4	15	35	5	19	0	112	

Tab. 7.21. Misure di Concentrazione di Fibre Aerodisperse

	PC	PR	RE	MO	BO	FC	RA	FE	RN	TOTALE	%
>1 ff/l	0	0	0	0	0	0	0	0	0	0	0%
<1 ff/l o nessuna risposta	16	12	6	4	15	35	5	19	0	112	100%
	16	12	6	4	15	35	5	19	0	112	

Tab. 7.22. Coinvolgimento in Lavori di Urbanizzazione

	PC	PR	RE	MO	BO	FC	RA	FE	RN	TOTALE	%
si	0	0	0	0	2	0	0	0	0	2	2%
no	16	12	6	4	13	35	5	19	0	110	98%
	16	12	6	4	15	35	5	19	0	112	

Tab. 7.23. Cause Favorevoli alla Dispersione di Fibre

	PC	PR	RE	MO	BO	FC	RA	FE	RN	TOTALE	%
si	0	0	0	0	3	35	0	16	0	54	48%
no	16	12	6	4	12	0	5	3	0	58	52%
	16	12	6	4	15	35	5	19	0	112	

## 8. GRANDE DISTRIBUZIONE COMMERCIALE

Tab. 8.1. Classi di Priorità

	PC	PR	RE	MO	BO	FC	RA	FE	RN	TOTALE	%
Classe 1	0	0	0	0	0	0	0	0	0	0	0%
Classe 2	5	4	8	6	7	6	1	11	2	50	78%
Classe 3	-	-	-	-	-	-	-	-	-	-	-
Classe 4	0	0	1	2	0	1	0	0	0	4	6%
Classe 5	1	0	2	0	3	1	0	2	1	10	16%
	6	4	11	8	10	8	1	13	3	64	

Tab. 8.2. Classi di punteggio

	PC	PR	RE	MO	BO	FC	RA	FE	RN	TOTALE	%
<500	1	0	3	2	3	2	0	2	1	14	22%
501÷1000	5	2	3	5	7	4	1	4	1	32	50%
1001÷1500	0	2	5	1	0	2	0	7	1	18	28%
1501÷2000	0	0	0	0	0	0	0	0	0	0	0%
≥ 2000	0	0	0	0	0	0	0	0	0	0	0%
	6	4	11	8	10	8	1	13	3	64	

Tab. 8.3. Tipologia di Attività

	PC	PR	RE	MO	BO	FC	RA	FE	RN	TOTALE	%
uso pubblico	6	4	11	8	10	8	1	13	3	64	100%
uso privato	0	0	0	0	0	0	0	0	0	0	0%
	6	4	11	8	10	8	1	13	3	64	

Tab. 8.4. Proprietà

	PC	PR	RE	MO	BO	FC	RA	FE	RN	TOTALE	%
pubblica	0	2	1	2	0	0	0	0	1	6	9%
privata	6	2	10	6	10	8	1	13	2	58	91%
	6	4	11	8	10	8	1	13	3	64	

Tab. 8.5. Materiale Contenente Amianto (mca)

	PC	PR	RE	MO	BO	FC	RA	FE	RN	TOTALE	%
tetto	6	4	10	8	10	8	1	12	3	62	94%
pavimento	0	0	2	0	0	0	0	0	0	0	0%
altro	0	0	1 <sup>(1)</sup>	1 <sup>(2)</sup>	0	0	0	1 <sup>(3)</sup>	1 <sup>(4)</sup>	4	6%
	6	4	11	9	10	8	1	13	4	66	

<sup>(1)</sup> in 1 sito sono presenti materiali differenti da tetti e pavimenti: controsoffittatura in cemento-amianto;

<sup>(2)</sup> in 1 sito sono presenti altri materiali: guarnizioni nella centrale termica;

<sup>(3)</sup> in 1 sito sono presenti altri materiali: vernice di protezione delle strutture metalliche;

<sup>(4)</sup> in 1 sito sono presenti altri materiali.

Tab. 8.6. Estensione del Sito

	PC	PR	RE	MO	BO	FC	RA	FE	RN	TOTALE	%
<500 mq	1	0	0	1	0	0	0	2	0	4	6%
500÷5000 mq	3	0	7	3	3	6	1	11	1	35	55%
>5000 mq	2	4	4	3	7	2	0	0	2	24	37%
non indicata	0	0	0	1	0	0	0	0	0	1	2%
	6	4	11	8	10	8	1	13	3	64	

Tab. 8.7. Stato dell'Attività

	PC	PR	RE	MO	BO	FC	RA	FE	RN	TOTALE	%
attiva	6	4	11	8	10	8	1	13	3	64	100%
dismessa	0	0	0	0	0	0	0	0	0	0	0%
	6	4	11	8	10	8	1	13	3	64	

Tab. 8.8. Frequenza di Utilizzo

	PC	PR	RE	MO	BO	FC	RA	FE	RN	TOTALE	%
occasionale	0	0	0	0	0	0	0	0	0	0	0%
periodica	0	0	0	0	0	0	0	0	0	0	0%
costante	6	4	11	8	10	8	1	13	3	64	100%
	6	4	11	8	10	8	1	13	3	64	

Tab. 8.9. Durata del Periodo di Dismissione

	PC	PR	RE	MO	BO	FC	RA	FE	RN	TOTALE	%
< 3	0	0	0	0	0	0	0	0	0	0	0%
3÷10	0	0	0	0	0	0	0	0	0	0	0%
> 10	0	0	0	0	0	0	0	0	0	0	0%
non indicata	6	4	11	8	10	8	1	13	3	64	100%
	6	4	11	8	10	8	1	13	3	64	

Tab. 8.10. Stato di Conservazione del mca

	PC	PR	RE	MO	BO	FC	RA	FE	RN	TOTALE	%
danni < 10%	4	4	5	4	9	8	1	4	2	41	64%
danni ≥ 10%	0	0	3	1	1	0	0	6	1	12	19%
non indicata	2	0	3	3	0	0	0	3	0	11	17%
	6	4	11	8	10	8	1	13	3	64	

Tab. 8.11. Accessibilità del Sito

	PC	PR	RE	MO	BO	FC	RA	FE	RN	TOTALE	%
recinzione	0	0	0	0	0	1	0	0	0	1	1%
vietata	0	0	1	2	0	0	0	0	0	3	5%
libera	6	4	10	6	10	7	1	13	3	60	94%
	6	4	11	8	10	8	1	13	3	64	

Tab. 8.12. Distanza dal Centro Abitato

	PC	PR	RE	MO	BO	FC	RA	FE	RN	TOTALE	%
oltre 1000 m	1	0	0	0	0	1	0	3	1	6	9%
entro 1000 m	2	2	0	1	7	4	0	3	1	20	31%
centro abitato	3	2	11	7	3	3	1	7	1	38	60%
	6	4	11	8	10	8	1	13	3	64	

Tab. 8.13. Densità di Popolazione Interessata

	PC	PR	RE	MO	BO	FC	RA	FE	RN	TOTALE	%
case sparse	3	1	0	2	0	4	0	3	2	15	23%
aggregato urbano	3	3	11	6	10	4	1	10	1	49	77%
	6	4	11	8	10	8	1	13	3	64	

Tab. 8.14. Tipologia di Amianto

	PC	PR	RE	MO	BO	FC	RA	FE	RN	TOTALE	%
crisotilo	2	1	3	3	0	7	1	5	0	22	34%
crisotilo+anfibioli	3	3	8	4	0	1	0	8	3	30	47%
non indicato	1	0	0	1	10	0	0	0	0	12	19%
	6	4	11	8	10	8	1	13	3	64	

Tab. 8.15. Tipologia di mca

	PC	PR	RE	MO	BO	FC	RA	FE	RN	TOTALE	%
compatto	6	4	11	8	10	8	1	12	3	63	97%
friabile	0	0	0	1 <sup>(1)</sup>	0	0	0	1	0	2	3%
	6	4	11	9	10	8	1	13	3	65	

<sup>(1)</sup> in 1 situazione c'è la contemporanea presenza di compatto e friabile.

Tab. 8.16. Quantità di mca Compatto Stimata

	PC	PR	RE	MO	BO	FC	RA	FE	RN	TOTALE	%
≤50 mq	0	0	0	0	0	2	0	1	1	4	6%
50÷500 mq	3	0	2	5	7	3	1	6	0	27	43%
>500 mq	3	4	9	3	3	3	0	5	2	32	51%
	6	4	11	8	10	8	1	12	3	63	

Tab. 8.17. Quantità di mca Friabile Stimata

	PC	PR	RE	MO	BO	FC	RA	FE	RN	TOTALE	%
≤500 kg	0	0	0	1	0	0	0	1	0	2	100%
500÷10000 kg	0	0	0	0	0	0	0	0	0	0	0%
>10000 kg	0	0	0	0	0	0	0	0	0	0	0%
	0	0	0	1	0	0	0	1	0	2	

Tab. 8.18. Superficie di mca Esposta all'Aria

	PC	PR	RE	MO	BO	FC	RA	FE	RN	TOTALE	%
≤500 mq	2	0	2	5	6	4	1	6	1	27	42%
500÷10000 mq	3	4	5	2	4	3	0	4	1	26	41%
>10000 mq	1	0	2	1	0	1	0	0	1	6	9%
non indicato	0	0	2	0	0	0	0	3	0	5	8%
	6	4	11	8	10	8	1	13	3	64	

Tab. 8.19. Presenza di Confinamento del mca

	PC	PR	RE	MO	BO	FC	RA	FE	RN	TOTALE	%
si	1	0	2	0	3	1	0	2	1	10	16%
no	5	4	9	8	7	7	1	11	2	54	84%
	6	4	11	8	10	8	1	13	3	64	

Tab. 8.20. Valutazione del Rischio

	PC	PR	RE	MO	BO	FC	RA	FE	RN	TOTALE	%
si	4	0	1	1	1	0	0	3	2	12	19%
no	2	4	10	7	9	8	1	10	1	52	81%
	6	4	11	8	10	8	1	13	3	64	

Tab. 8.21. Misure di Concentrazione di Fibre Aerodisperse

	PC	PR	RE	MO	BO	FC	RA	FE	RN	TOTALE	%
>1 ff/l	0	0	0	0	0	0	0	0	0	0	0%
<1 ff/l o nessuna risposta	6	4	11	8	10	8	1	13	3	64	100%
	6	4	11	8	10	8	1	13	3	64	

Tab. 8.22. Coinvolgimento in Lavori di Urbanizzazione

	PC	PR	RE	MO	BO	FC	RA	FE	RN	TOTALE	%
si	0	0	0	0	0	0	0	0	0	0	0%
no	6	4	11	8	10	8	1	13	3	64	100%
	6	4	11	8	10	8	1	13	3	64	

Tab. 8.23. Cause Favorevoli alla Dispersione di Fibre

	PC	PR	RE	MO	BO	FC	RA	FE	RN	TOTALE	%
si	0	0	2	1	0	7	0	2	1	13	20%
no	6	4	9	7	10	1	1	11	2	51	80%
	6	4	11	8	10	8	1	13	3	64	

## 9. IMPIANTI SPORTIVI

Tab. 9.1. Classi di Priorità

	PC	PR	RE	MO	BO	FC	RA	FE	RN	TOTALE	%
Classe 1	0	0	0	0	0	0	0	0	4	4	2%
Classe 2	10	19	30	25	34	25	22	30	9	204	81%
Classe 3	-	-	-	-	-	-	-	-	-	-	-
Classe 4	0	0	1	2	2	1	1	0	5	12	5%
Classe 5	0	2	5	4	9	1	1	6	3	31	12 %
	10	21	36	31	45	27	24	36	21	251	

Tab. 9.2. Classi di punteggio

	PC	PR	RE	MO	BO	FC	RA	FE	RN	TOTALE	%
<500	0	2	5	6	11	2	2	6	7	41	16%
501÷1000	6	7	10	8	10	18	10	1	2	72	28,6%
1001÷1500	4	12	21	17	24	7	11	29	9	134	54%
1501÷2000	0	0	0	0	0	0	1	0	2	3	1%
≥ 2000	0	0	0	0	0	0	0	0	1	1	0,4%
	10	21	36	31	45	27	24	36	21	251	

Tab. 9.3. Tipologia di Attività

	PC	PR	RE	MO	BO	FC	RA	FE	RN	TOTALE	%
uso pubblico	10	21	36	31	45	27	24	36	21	251	100%
uso privato	0	0	0	0	0	0	0	0	0	0	0%
	10	21	36	31	45	27	24	36	21	251	

Tab. 9.4. Proprietà

	PC	PR	RE	MO	BO	FC	RA	FE	RN	TOTALE	%
pubblica	6	15	28	22	33	19	19	32	17	191	76%
privata	4	6	8	9	12	8	5	4	4	60	24%
	10	21	36	31	45	27	24	36	21	251	

Tab. 9.5. Materiale Contenente Amianto (mca)

	PC	PR	RE	MO	BO	FC	RA	FE	RN	TOTALE	%
tetto	10	21	35	28	44	26	23	36	13	236	92%
pavimento	0	0	1	2	2	0	0	1	1	7	3%
altro	0	0	0	1 <sup>(1)</sup>	0	1 <sup>(2)</sup>	1 <sup>(3)</sup>	0	11 <sup>(4)</sup>	14	5%
	10	21	36	31	46	27	24	37	25	257	

<sup>(1)</sup> in 1 sito sono presenti materiali differenti da tetti e pavimenti: controsoffittatura in cemento-amianto;

<sup>(2)</sup> in 1 sito sono presenti altri materiali: canna fumaria;

<sup>(3)</sup> in 1 sito sono presenti altri materiali: pannelli in cemento-amianto;

<sup>(4)</sup> in 11 siti sono presenti altri materiali, quali guarnizioni e canne fumarie.

Tab. 9.6. Estensione del Sito

	PC	PR	RE	MO	BO	FC	RA	FE	RN	TOTALE	%
<500 mq	0	0	1	3	4	2	1	25	1	37	14,6%
500÷5000 mq	7	5	13	12	26	18	8	11	9	109	44%
>5000 mq	2	16	22	16	15	7	15	0	11	104	41%
non indicata	1	0	0	0	0	0	0	0	0	1	0,4%
	10	21	36	31	45	27	24	36	21	251	

Tab. 9.7. Stato dell'Attività

	PC	PR	RE	MO	BO	FC	RA	FE	RN	TOTALE	%
attiva	10	21	35	30	44	27	23	36	20	246	98%
dismessa	0	0	1	1	1	0	1	0	1	5	2%
	10	21	36	31	45	27	24	36	21	251	

Tab. 9.8. Frequenza di Utilizzo

	PC	PR	RE	MO	BO	FC	RA	FE	RN	TOTALE	%
occasionale	0	0	0	2	7	2	1	0	1	13	5%
periodica	6	6	4	4	8	7	1	0	3	39	15%
costante	4	15	31	25	30	18	22	36	16	197	79%
non indicata	0	0	1	0	0	0	0	0	1	2	1%
	10	21	36	31	45	27	24	36	21	251	

Tab. 9.9. Durata del Periodo di Dismissione

	PC	PR	RE	MO	BO	FC	RA	FE	RN	TOTALE	%
< 3	0	0	0	0	0	0	1	0	1	2	1%
3÷10	0	0	0	1	0	0	0	0	0	1	0,4%
> 10	0	0	1	0	0	0	0	0	0	1	0,4%
non indicata	10	21	35	30	45	27	23	36	20	247	98,2%
	10	21	36	31	45	27	24	36	21	251	

Tab. 9.10. Stato di Conservazione del mca

	PC	PR	RE	MO	BO	FC	RA	FE	RN	TOTALE	%
danni < 10%	5	20	15	23	35	25	23	2	14	162	64%
danni ≥ 10%	0	0	14	6	9	2	1	33	7	72	29%
non indicata	5	1	7	2	1	0	0	1	0	17	7%
	10	21	36	31	45	27	24	36	21	251	

Tab. 9.11. Accessibilità del Sito

	PC	PR	RE	MO	BO	FC	RA	FE	RN	TOTALE	%
recinzione	0	0	0	1	2	1	1	0	0	5	2%
vietata	0	0	1	1	0	0	0	0	7	9	4%
libera	10	21	35	27	43	26	23	36	14	235	93%
non indicata	0	0	0	2	0	0	0	0	0	2	1%
	10	21	36	31	45	27	24	36	21	251	

Tab. 9.12. Distanza dal Centro Abitato

	PC	PR	RE	MO	BO	FC	RA	FE	RN	TOTALE	%
oltre 1000 m	0	1	4	4	4	0	1	1	1	16	6%
entro 1000 m	0	0	11	2	4	17	2	2	6	44	18%
centro abitato	8	20	21	25	37	10	21	33	14	189	75%
non indicata	2	0	0	0	0	0	0	0	0	2	1%
	10	21	36	31	45	27	24	36	21	251	

Tab. 9.13. Densità di Popolazione Interessata

	PC	PR	RE	MO	BO	FC	RA	FE	RN	TOTALE	%
case sparse	0	3	9	6	11	8	3	2	5	47	19%
aggregato urbano	8	18	27	25	33	19	21	34	16	201	80%
non indicata	2	0	0	0	1	0	0	0	0	3	1%
	10	21	36	31	45	27	24	36	21	251	

Tab. 9.14. Tipologia di Amianto

	PC	PR	RE	MO	BO	FC	RA	FE	RN	TOTALE	%
crisotilo	2	3	10	7	9	27	22	0	7	87	35%
crisotilo+anfibioli	7	18	26	22	1	0	2	36	14	126	50%
non indicato	1	0	0	2	35	0	0	0	0	38	15%
	10	21	36	31	45	27	24	36	21	251	

Tab. 9.15. Tipologia di mca

	PC	PR	RE	MO	BO	FC	RA	FE	RN	TOTALE	%
compatto	10	21	36	31	45	27	24	36	16	246	96%
friabile	0	0	0	0	0	0	0	0	10 <sup>(1)</sup>	10	4%
	10	21	36	31	45	27	24	36	26	256	

<sup>(1)</sup> in 5 situazioni c'è la contemporanea presenza di compatto e friabile.

Tab. 9.16. Quantità di mca Compatto Stimata

	PC	PR	RE	MO	BO	FC	RA	FE	RN	TOTALE	%
≤50 mq	1	2	3	5	3	3	7	3	9	36	15%
50÷500 mq	8	16	14	8	26	21	13	25	4	135	55%
>500 mq	1	3	19	18	16	3	4	8	3	75	30%
	10	21	36	31	45	27	24	36	16	246	

Tab. 9.17. Quantità di mca Friabile Stimata

	PC	PR	RE	MO	BO	FC	RA	FE	RN	TOTALE	%
≤500 kg	0	0	0	0	0	0	0	0	10	10	100%
500÷10000 kg	0	0	0	0	0	0	0	0	0	0	0%
>10000 kg	0	0	0	0	0	0	0	0	0	0	0%
	0	0	0	0	0	0	0	0	10	10	

Tab. 9.18. Superficie di mca Esposta all'Aria

	PC	PR	RE	MO	BO	FC	RA	FE	RN	TOTALE	%
≤500 mq	8	17	16	13	27	20	20	27	10	158	63%
500÷10000 mq	2	3	17	16	18	7	3	8	3	77	31%
>10000 mq	0	0	0	1	0	0	1	0	0	2	1%
non indicato	0	1	3	1	0	0	0	1	8	14	5%
	10	21	36	31	45	27	24	36	21	251	

Tab. 9.19. Presenza di Confinamento del mca

	PC	PR	RE	MO	BO	FC	RA	FE	RN	TOTALE	%
si	0	2	5	4	9	1	1	6	3	31	12%
no	10	19	31	27	36	26	23	30	18	220	88%
	10	21	36	31	45	27	24	36	21	251	

Tab. 9.20. Valutazione Del Rischio

	PC	PR	RE	MO	BO	FC	RA	FE	RN	TOTALE	%
si	0	1	2	6	13	0	8	3	16	49	20%
no	10	20	34	25	32	27	16	33	5	202	80%
	10	21	36	31	45	27	24	36	21	251	

Tab. 9.21. Misure di Concentrazione di Fibre Aerodisperse

	PC	PR	RE	MO	BO	FC	RA	FE	RN	TOTALE	%
>1 ff/l	0	0	0	0	0	0	0	0	0	0	0%
<1 ff/l o nessuna risposta	10	21	36	31	45	27	24	36	21	251	100%
	10	21	36	31	45	27	24	36	21	251	

Tab. 9.22. Coinvolgimento in Lavori di Urbanizzazione

	PC	PR	RE	MO	BO	FC	RA	FE	RN	TOTALE	%
si	0	0	0	0	4	1	2	0	0	7	3%
no	10	21	36	31	41	26	22	36	21	244	97%
	10	21	36	31	45	27	24	36	21	251	

Tab. 9.23. Cause Favorevoli alla Dispersione di Fibre

	PC	PR	RE	MO	BO	FC	RA	FE	RN	TOTALE	%
si	0	0	3	11	4	27	1	32	14	92	37%
no	10	21	33	20	41	0	23	4	7	159	63%
	10	21	36	31	45	27	24	36	21	251	

## 10. CINEMA, TEATRI E SALE CONVEGNO

Tab. 10.1. Classi di Priorità

	PC	PR	RE	MO	BO	FC	RA	FE	RN	TOTALE	%
Classe 1	0	0	0	0	0	0	0	0	0	0	0%
Classe 2	2	5	3	5	3	2	3	10	3	36	62%
Classe 3	-	-	-	-	-	-	-	-	-	-	-
Classe 4	0	0	0	1	1	0	2	0	6	10	17%
Classe 5	0	0	1	1	6	0	1	1	2	12	21%
	2	5	4	7	10	2	6	11	11	58	

Tab. 10.2. Classi di punteggio

	PC	PR	RE	MO	BO	FC	RA	FE	RN	TOTALE	%
<500	0	0	1	2	7	0	2	1	8	21	36%
501÷1000	0	4	3	4	2	0	4	1	1	19	33%
1001÷1500	2	1	0	1	1	2	0	9	2	18	31%
1501÷2000	0	0	0	0	0	0	0	0	0	0	0%
≥ 2000	0	0	0	0	0	0	0	0	0	0	0%
	2	5	4	7	10	2	6	11	11	58	

Tab. 10.3. Tipologia di Attività

	PC	PR	RE	MO	BO	FC	RA	FE	RN	TOTALE	%
uso pubblico	2	5	4	7	10	2	6	11	11	58	100%
uso privato	0	0	0	0	0	0	0	0	0	0	0%
	2	5	4	7	10	2	6	11	11	58	

Tab. 10.4. Proprietà

	PC	PR	RE	MO	BO	FC	RA	FE	RN	TOTALE	%
pubblica	0	2	2	2	5	0	0	10	9	30	52%
privata	2	3	2	5	5	2	6	1	2	28	48%
	2	5	4	7	10	2	6	11	11	58	

Tab. 10.5. Materiale Contenente Amianto (mca)

	PC	PR	RE	MO	BO	FC	RA	FE	RN	TOTALE	%
tetto	2	5	3	5	8	2	6	10	4	45	74%
pavimento	0	0	0	1	1	0	0	1	0	3	5%
altro	0	0	1 <sup>(1)</sup>	2 <sup>(2)</sup>	2 <sup>(3)</sup>	0	0	0	8 <sup>(4)</sup>	13	21%
	2	5	4	8	11	2	6	11	12	61	

<sup>(1)</sup> in 1 sito sono presenti materiali differenti da tetti e pavimenti: intonaco fonoassorbente;

<sup>(2)</sup> in 1 sito sono presenti altri materiali, quali lastre ornamentali e condotte di mandata dell'aria calda;

<sup>(3)</sup> in 2 siti sono presenti altri materiali, quali sipario tagliafuoco e rivestimenti in amianto a spruzzo;

<sup>(4)</sup> in 8 siti sono presenti altri materiali, quali tamponamenti laterali, vaso di espansione, guarnizioni.

Tab. 10.6. Estensione del Sito

	PC	PR	RE	MO	BO	FC	RA	FE	RN	TOTALE	%
<500 mq	0	0	0	1	2	0	0	5	2	10	17%
500÷5000 mq	2	4	4	6	7	1	3	6	8	41	71%
>5000 mq	0	1	0	0	1	1	3	0	1	7	12%
non indicata	0	0	0	0	0	0	0	0	0	0	0%
	2	5	4	7	10	2	6	11	11	58	

Tab. 10.7. Stato dell'Attività

	PC	PR	RE	MO	BO	FC	RA	FE	RN	TOTALE	%
attiva	2	5	4	7	8	2	5	11	10	54	93%
dismessa	0	0	0	0	2	0	1	0	1	4	7%
	2	5	4	7	10	2	6	11	11	58	

Tab. 10.8. Frequenza di Utilizzo

	PC	PR	RE	MO	BO	FC	RA	FE	RN	TOTALE	%
occasionale	0	0	0	0	3	0	2	1	4	10	17%
periodica	0	0	1	2	1	0	2	1	1	8	14%
costante	2	5	3	5	5	2	1	9	6	38	66%
non indicata	0	0	0	0	1	0	1	0	0	2	3%
	2	5	4	7	10	2	6	11	11	58	

Tab. 10.9. Durata del Periodo di Dismissione

	PC	PR	RE	MO	BO	FC	RA	FE	RN	TOTALE	%
< 3	0	0	0	0	0	0	0	0	1	1	2%
3÷10	0	0	0	0	1	0	0	0	0	1	2%
> 10	0	0	0	0	0	0	0	0	0	0	0%
non indicata	2	5	4	7	9	2	6	11	10	56	96%
	2	5	4	7	10	2	6	11	11	58	

Tab. 10.10. Stato di Conservazione del mca

	PC	PR	RE	MO	BO	FC	RA	FE	RN	TOTALE	%
danni < 10%	2	5	4	6	7	2	6	1	8	41	71%
danni ≥ 10%	0	0	0	1	2	0	0	10	3	16	27%
non indicata	0	0	0	0	1	0	0	0	0	1	2%
	2	5	4	7	10	2	6	11	11	58	

Tab. 10.11. Accessibilità del Sito

	PC	PR	RE	MO	BO	FC	RA	FE	RN	TOTALE	%
recinzione	0	0	0	1	0	0	2	0	3	6	10%
vietata	0	0	0	0	3	0	0	0	5	8	14%
libera	2	5	4	6	7	2	4	11	3	44	76%
	2	5	4	7	10	2	6	11	11	58	

Tab. 10.12. Distanza dal Centro Abitato

	PC	PR	RE	MO	BO	FC	RA	FE	RN	TOTALE	%
oltre 1000 m	0	0	0	0	0	0	0	0	0	0	0%
entro 1000 m	0	0	1	0	0	0	1	0	1	3	5%
centro abitato	2	5	3	7	10	2	5	11	10	55	95%
	2	5	4	7	10	2	6	11	11	58	

Tab. 10.13. Densità di Popolazione Interessata

	PC	PR	RE	MO	BO	FC	RA	FE	RN	TOTALE	%
case sparse	0	0	0	0	2	0	0	0	1	3	5%
aggregato urbano	2	5	4	7	8	2	6	11	10	55	95%
	2	5	4	7	10	2	6	11	11	58	

Tab. 10.14. Tipologia di Amianto

	PC	PR	RE	MO	BO	FC	RA	FE	RN	TOTALE	%
crisotilo	0	2	2	4	1	2	5	0	6	22	38%
crisotilo+anfibioli	2	3	2	3	1	0	1	11	5	28	48%
non indicato	0	0	0	0	8	0	0	0	0	8	14%
	2	5	4	7	10	2	6	11	11	58	

Tab. 10.15. Tipologia del mca

	PC	PR	RE	MO	BO	FC	RA	FE	RN	TOTALE	%
compatto	2	5	3	7	9	2	6	11	5	50	85%
friabile	0	0	1	0	2 <sup>(1)</sup>	0	0	0	6	9	15%
	2	5	4	7	11	2	6	11	11	59	

<sup>(1)</sup> in 1 situazione c'è la contemporanea presenza di compatto e friabile.

Tab. 10.16. Quantità di mca Compatto Stimata

	PC	PR	RE	MO	BO	FC	RA	FE	RN	TOTALE	%
≤50 mq	0	0	0	1	1	0	0	0	1	3	6%
50÷500 mq	0	4	2	5	3	1	5	5	2	27	54%
>500 mq	2	1	1	1	5	1	1	6	2	20	40%
	2	5	3	7	9	2	6	11	5	50	

Tab. 10.17. Quantità del mca Friabile Stimata

	PC	PR	RE	MO	BO	FC	RA	FE	RN	TOTALE	%
≤500 kg	0	0	0	0	1	0	0	0	6	7	78%
500÷10000 kg	0	0	1	0	0	0	0	0	0	1	11%
>10000 kg	0	0	0	0	1	0	0	0	0	1	11%
	0	0	1	0	2	0	0	0	6	9	

Tab. 10.18. Superficie di mca Esposta all'Aria

	PC	PR	RE	MO	BO	FC	RA	FE	RN	TOTALE	%
≤500 mq	0	2	1	4	5	0	4	4	2	22	38%
500÷10000 mq	2	3	2	1	4	2	2	6	1	23	40%
>10000 mq	0	0	0	0	0	0	0	0	1	1	2%
non indicato	0	0	1	2	1	0	0	1	7	12	20%
	2	5	4	7	10	2	6	11	11	58	

Tab. 10.19. Presenza di Confinamento del mca

	PC	PR	RE	MO	BO	FC	RA	FE	RN	TOTALE	%
si	0	0	1	1	6	0	1	1	2	12	21%
no	2	5	3	6	4	2	5	10	9	46	79%
	2	5	4	7	10	2	6	11	11	58	

Tab. 10.20. Valutazione del Rischio

	PC	PR	RE	MO	BO	FC	RA	FE	RN	TOTALE	%
si	0	0	2	1	6	0	0	0	10	19	33%
no	2	5	2	6	4	2	6	11	1	39	67%
	2	5	4	7	10	2	6	11	11	58	

Tab. 10.21. Misure di Concentrazione di Fibre Aerodisperse

	PC	PR	RE	MO	BO	FC	RA	FE	RN	TOTALE	%
>1 ff/l	0	0	0	0	0	0	0	0	0	0	0%
<1 ff/l o nessuna risposta	2	5	4	7	10	2	6	11	11	58	100%
	2	5	4	7	10	2	6	11	11	58	

Tab. 10.22. Lavori di Urbanizzazione

	PC	PR	RE	MO	BO	FC	RA	FE	RN	TOTALE	%
coinvolti	0	0	0	0	0	0	0	1	0	1	2%
non coinvolti	2	5	4	7	10	2	6	10	11	57	98%
	2	5	4	7	10	2	6	11	11	58	

Tab. 10.23. Cause Favorevoli alla Dispersione di Fibre

	PC	PR	RE	MO	BO	FC	RA	FE	RN	TOTALE	%
si	0	0	1	2	2	2	0	8	4	19	33%
no	2	5	3	5	8	0	6	3	7	39	67%
	2	5	4	7	10	2	6	11	11	58	