

RAPPORTO SINTETICO MENSILE



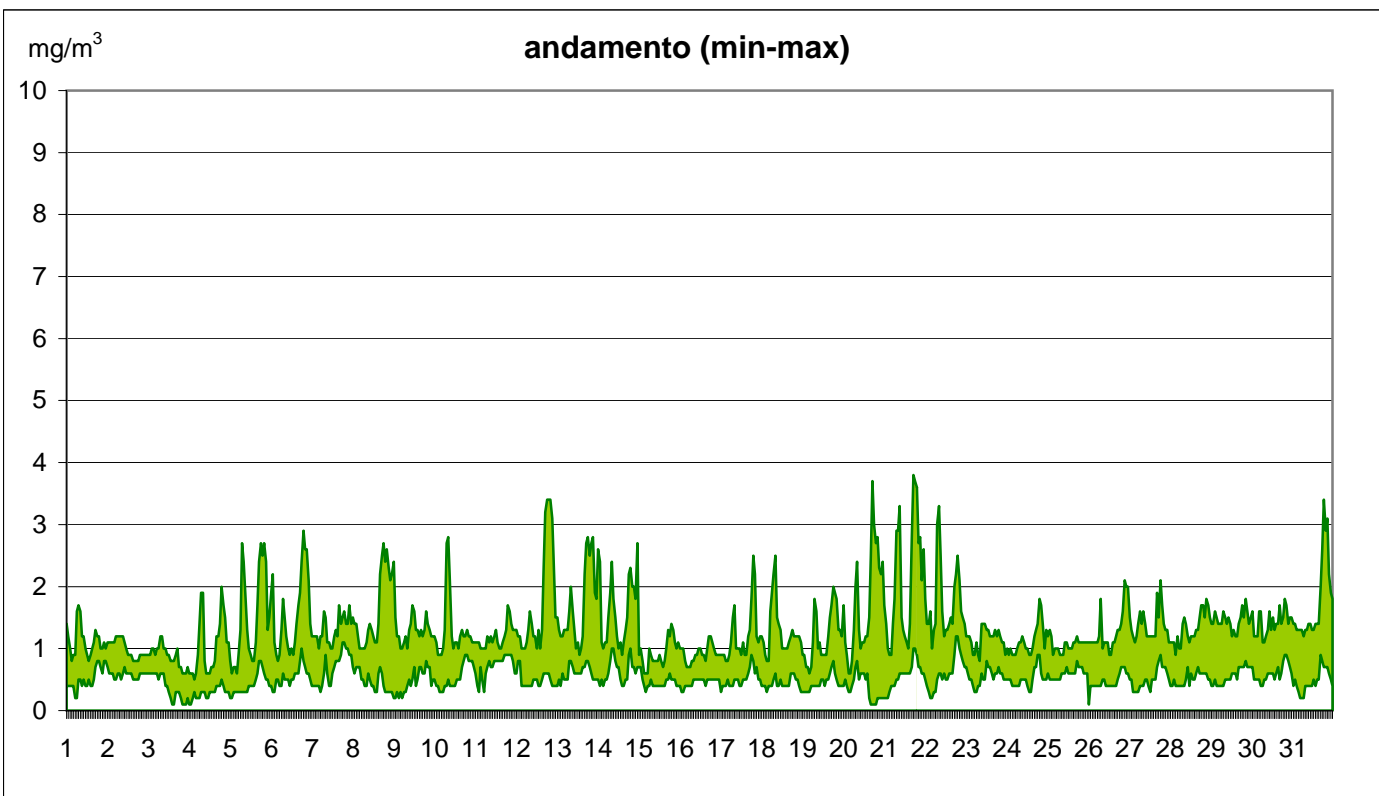
DICEMBRE 2007

Servizio Sistemi Ambientali
Rete di Monitoraggio della Qualità dell'Aria di Reggio Emilia

RAPPORTO SINTETICO DEL MESE DI DICEMBRE 2007

MONOSSIDO DI CARBONIO - CO - mg/m³

stazione	dati totali	dati validi	(%)	min	media	max	50°	90°	95°	98°
REGGIO - V.le Timavo	744	739	99%	<0.6	1.2	3.8	1.1	1.9	2.4	2.9
REGGIO - V.le Risorgimento	744	737	99%	<0.6	1.1	3.6	1.0	1.6	1.9	2.3
REGGIO - S. Lazzaro	744	719	97%	<0.6	0.9	2.8	0.8	1.3	1.6	1.9
SANT'ANTONINO	744	710	95%	<0.6	0.8	1.9	0.8	1.2	1.3	1.5
CASTELLARANO	744	704	95%	<0.6	<0.6	1.6	0.6	0.9	1.0	1.2
GUASTALLA	744	605	81%	<0.6	1.1	3.6	1.0	1.4	2.1	2.7
S. ILARIO D'ENZA	744	735	99%	<0.6	0.8	2.8	0.8	1.2	1.3	1.5



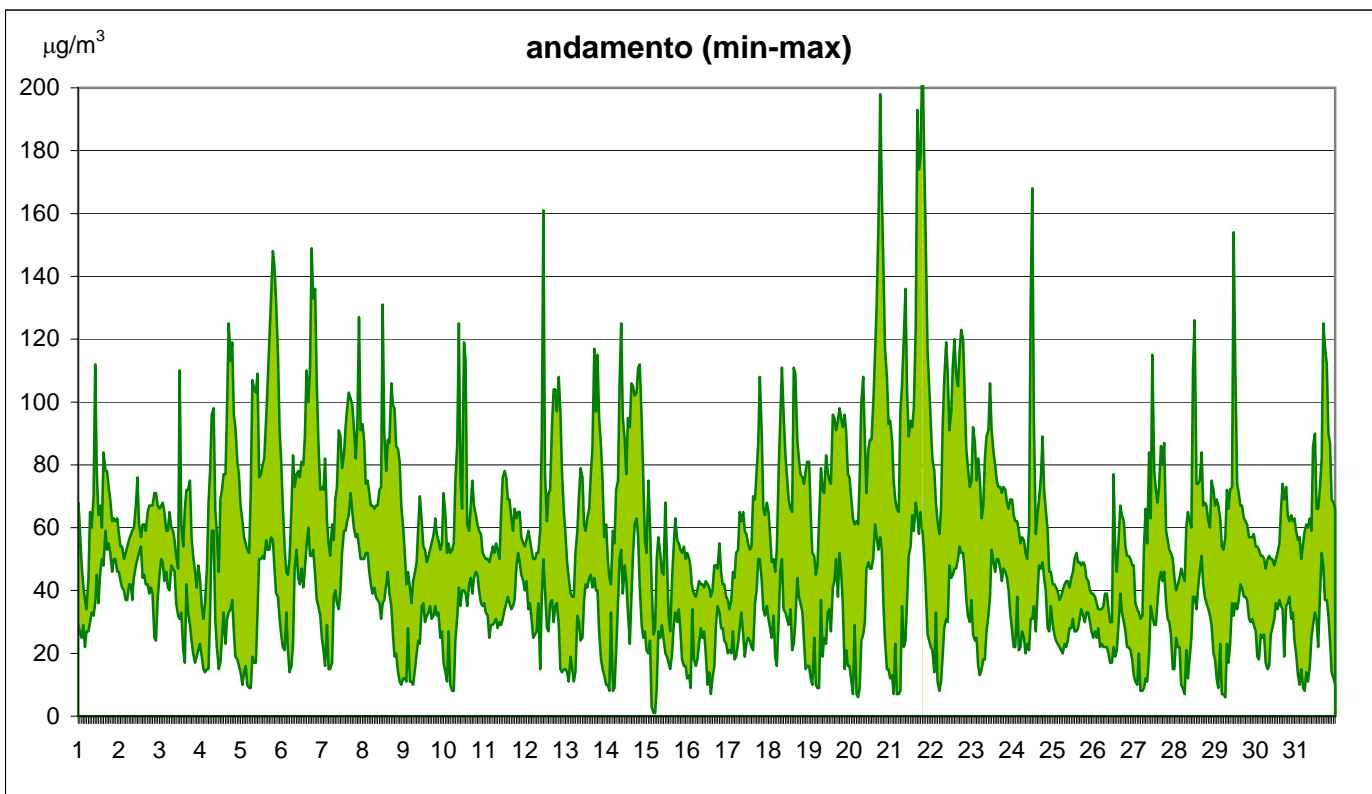
RISPETTO DEI LIMITI DI LEGGE [2000/69/CE e DM 60/02]

Tipo di limite	Valore limite	Superamenti registrati:	
Valore limite per la protezione della salute umana	10 mg/m ³ come media su 8 ore	nel mese	0
		nell'anno	0

RAPPORTO SINTETICO DEL MESE DI DICEMBRE 2007

BIOSSIDO DI AZOTO - NO₂ - µg/m³

stazione	dati totali	dati validi	(%)	min	media	max	50°	90°	95°	98°
REGGIO - V.le Timavo	744	739	99%	18	56	168	53	86	95	110
REGGIO - V.le Risorgimento	744	735	99%	14	57	150	54	85	94	109
REGGIO - S. Lazzaro	744	738	99%	13	52	138	50	74	85	97
SANT'ANTONINO	744	630	85%	<12	31	72	32	50	54	61
CASTELLARANO	744	742	100%	15	45	103	40	67	73	82
GUASTALLA	744	739	99%	<12	59	213	54	90	106	131
S. ILARIO D'ENZA	744	740	99%	15	55	193	52	80	89	103
FEBBIO	744	739	99%	<12	12	55	<12	19	21	27



n.b. I dati della centralina di Febbio non concorrono alla creazione del grafico

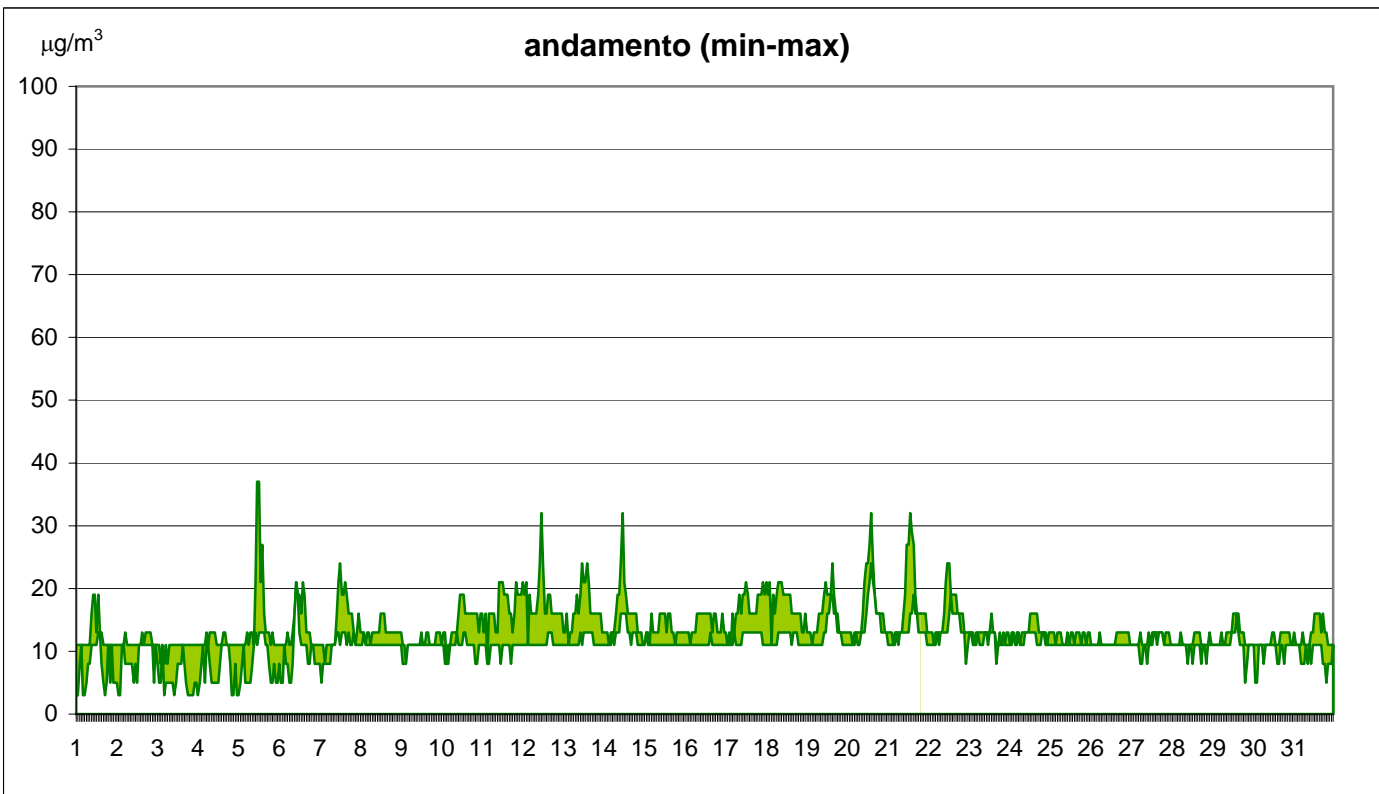
RISPETTO DEI LIMITI DI LEGGE [2000/69/CE e DM 60/02]

Tipo di limite	Valore limite	Superamenti registrati:			
Valore limite orario per la protezione della salute umana	230 µg/m ³ NO ₂ da non superare più di 18 volte per anno civile	nel mese	0	nell'anno	0
Valore limite annuale per la protezione della salute umana	46 µg/m ³ NO ₂ come media annuale	media mese	57	media annuale	47
Soglia di allarme	400 µg/m ³ misurati su tre ore consecutive	nel mese	0	nell'anno	0

RAPPORTO SINTETICO DEL MESE DI DICEMBRE 2007

BIOSSIDO DI ZOLFO - SO₂ - µg/m³

stazione	dati totali	dati validi	(%)	min	media	max	50°	90°	95°	98°
REGGIO - V.le Risorgimento	744	741	100%	<14	<14	32	<14	<14	<14	16
SANT'ANTONINO	744	710	95%	<14	<14	37	<14	19	21	24



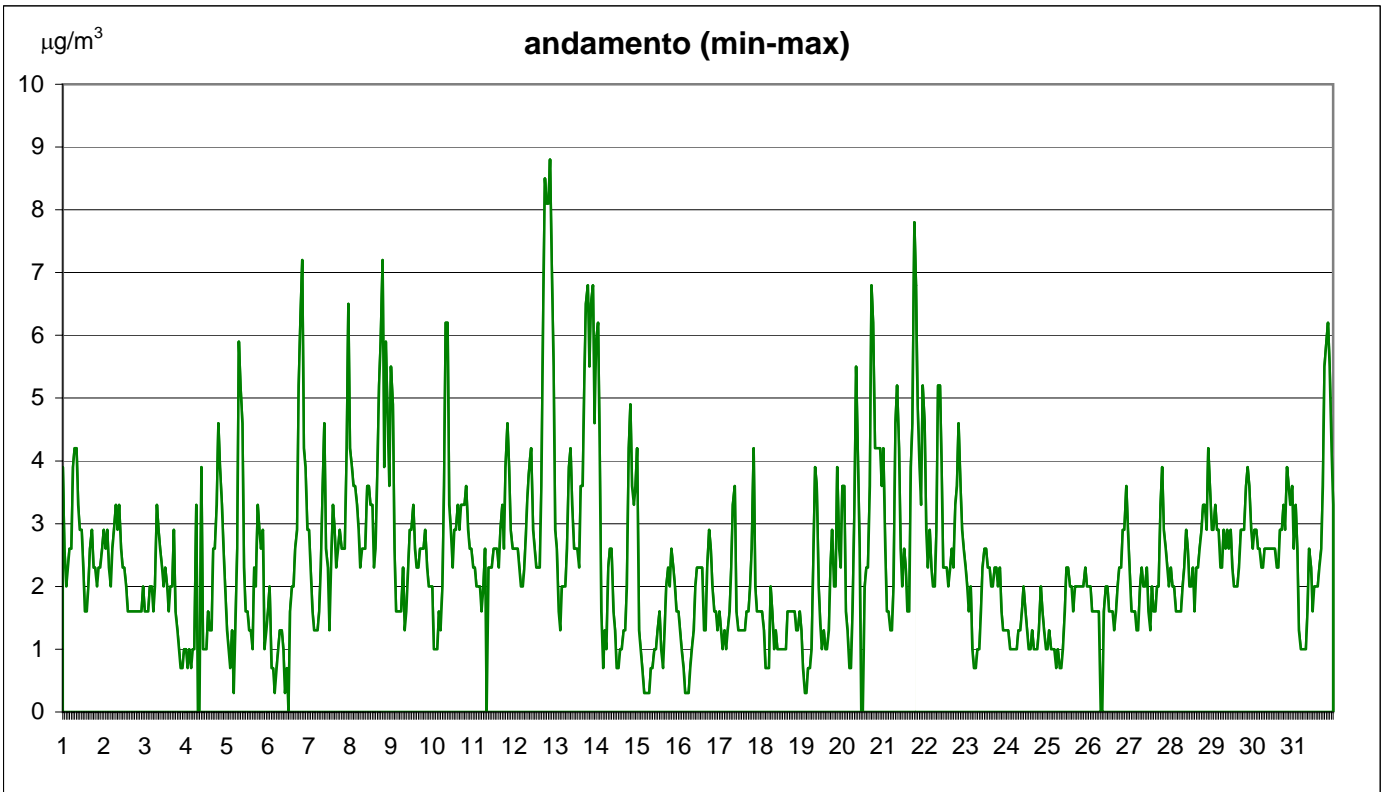
RISPETTO DEI LIMITI DI LEGGE [2000/69/CE e DM 60/02]

Tipo di limite	Valore limite	Superamenti registrati:			
Valore limite orario per la protezione della salute umana	350 µg/m ³ come media oraria da non superare più di 24 volte per anno civile	nel mese	0	nell'anno	0
Valore limite di 24 ore per la protezione della salute umana	125 µg/m ³ come media giornaliera da non superare più di 3 volte per anno civile	nel mese	0	nell'anno	0
Soglia di allarme	500 µg/m ³ misurati su tre ore consecutive	nel mese	0	nell'anno	0

RAPPORTO SINTETICO DEL MESE DI DICEMBRE 2007

BENZENE - C₆H₆ - µg/m³

stazione	dati totali	dati validi	(%)	min	media	max	50°	90°	95°	98°
REGGIO - V.le Timavo	744	736	99%	0.3	2.4	8.8	2.3	4.1	5.2	6.5



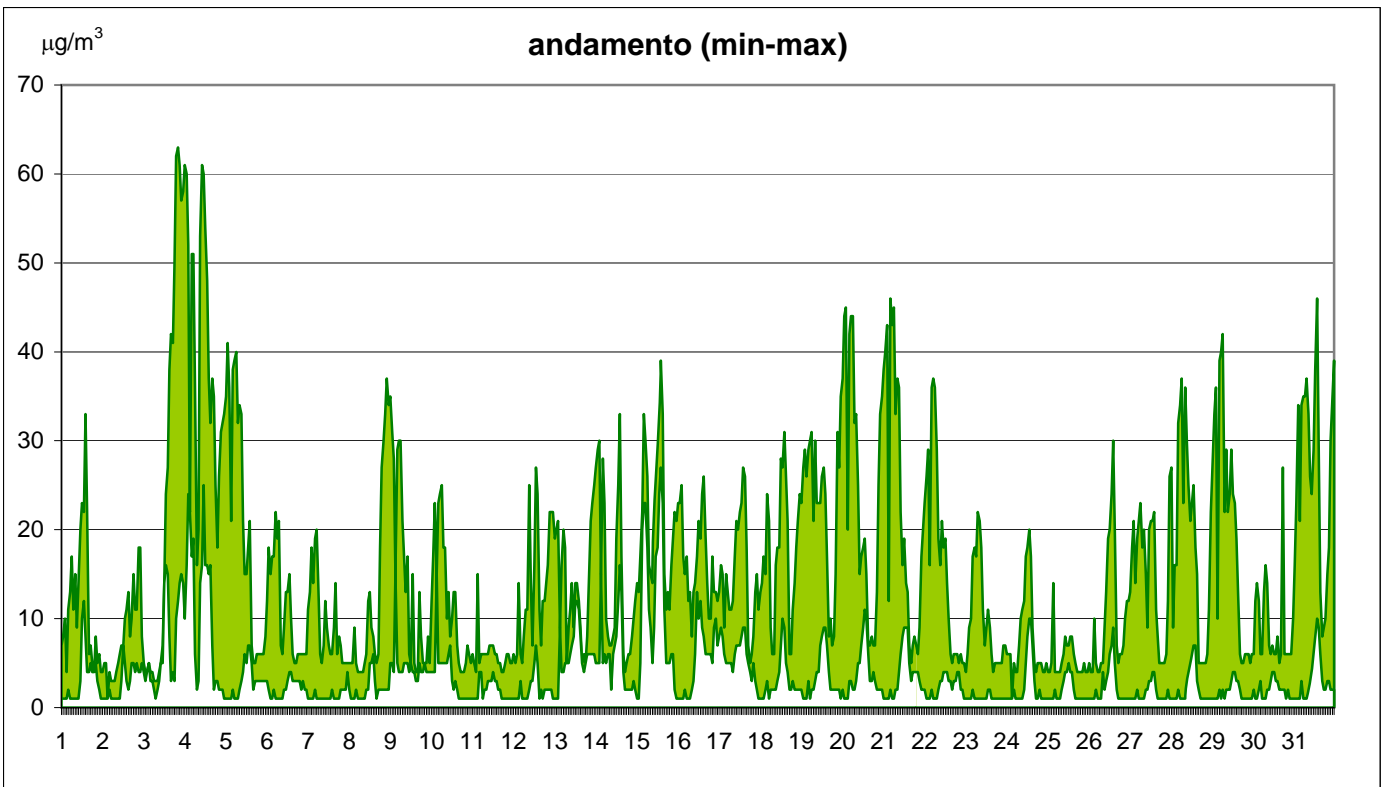
RISPETTO DEI LIMITI DI LEGGE [2000/69/CE e DM 60/02]

Tipo di limite	Valore limite 2007	Superamenti registrati:	
Valore limite annuale per la protezione della salute umana	8 µg/m ³ come media annuale	media mese 2.4	media annuale 1.6

RAPPORTO SINTETICO DEL MESE DI DICEMBRE 2007

OZONO - O₃ - µg/m³

stazione	dati totali	dati validi	(%)	min	media	max	50°	90°	95°	98°
REGGIO - S. Lazzaro	744	678	91%	<10	<10	53	<10	16	21	26
SANT'ANTONINO	744	713	96%	<10	15	63	11	33	38	50
GUASTALLA	744	677	91%	<10	<10	27	<10	10	16	21
FEBBIO	744	743	100%	11	68	92	69	86	88	89



n.b. I dati della centralina di Febbio non concorrono alla creazione del grafico e della tabella

RISPETTO DEI LIMITI DI LEGGE [2000/69/CE e DM 60/02]

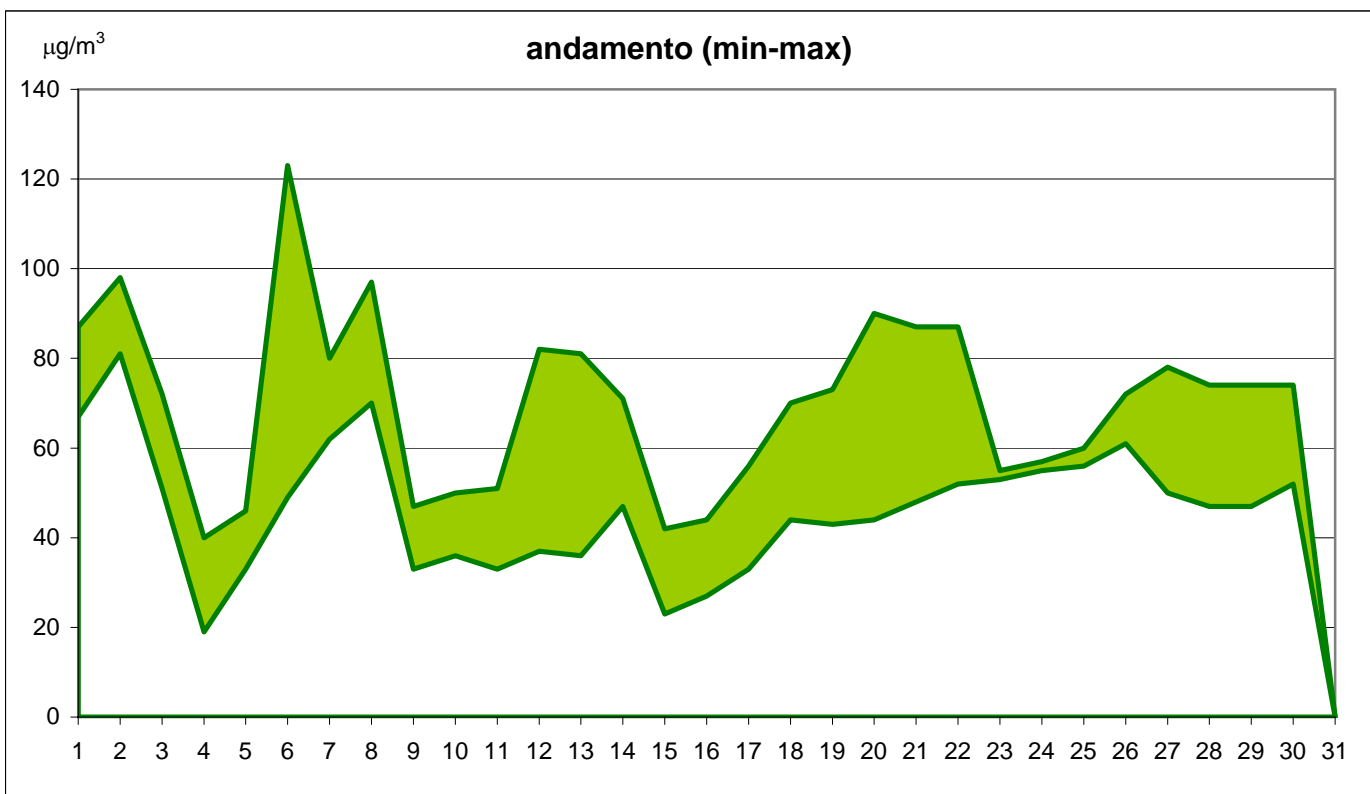
Tipo di limite	Valore limite	Superamenti registrati:	
Valore bersaglio per la protezione della salute umana	120 µg/m ³ come media mobile 8 ore da non superare per più di 25 gg per anno civile	giorni nel mese	giorni nell'anno
		0	82
Soglia di informazione	180 µg/m ³ come media oraria	giorni nel mese	giorni nell'anno
		0	13
Soglia di allarme	240 µg/m ³ come media oraria	giorni nel mese	giorni nell'anno
		0	0

realizzato il 07/01/2008

RAPPORTO SINTETICO DEL MESE DI DICEMBRE 2007

PARTICOLATO FINE - PM10 - $\mu\text{g}/\text{m}^3$

stazione	dati totali	dati validi	(%)	min	media	max	50°	90°	95°	98°
REGGIO - V.le Timavo	31	30	97%	40	70	98	73	87	94	97
REGGIO - V.le Risorgimento	31	31	100%	19	47	81	47	62	69	74
REGGIO - S. Lazzaro	31	31	100%	23	53	123	52	74	82	100
CASTELLARANO	31	30	97%	19	48	101	43	73	83	95
S. ILARIO D'ENZA	31	28	90%	22	51	91	52	66	81	89
FEBBIO	31	29	94%	<5	5	15	<5	10	11	13



n.b. Il grafico è costruito solo con i dati delle centraline dell'agglomerato urbano di Reggio Emilia

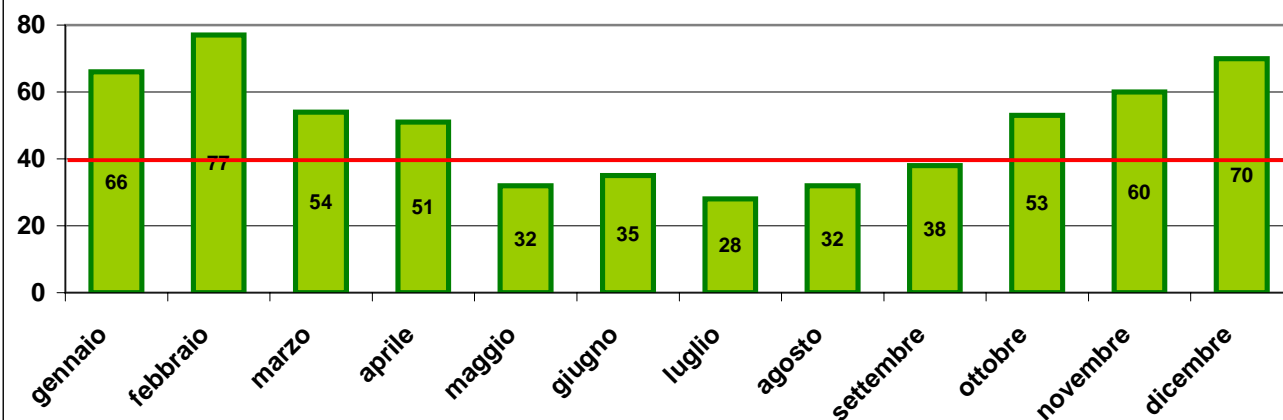
RISPETTO DEI LIMITI DI LEGGE [2000/69/CE e DM 60/02]

Tipo di limite	Valore limite	Superamenti registrati:			
Valore limite di 24 ore per la protezione della salute umana	50 $\mu\text{g}/\text{m}^3$ come media 24 ore da non superare più di 35 volte per anno civile	nel mese	25	nell'anno	139
Valore limite annuale per la protezione della salute umana	40 $\mu\text{g}/\text{m}^3$ PM10	media nel mese	70	media nell'anno	50

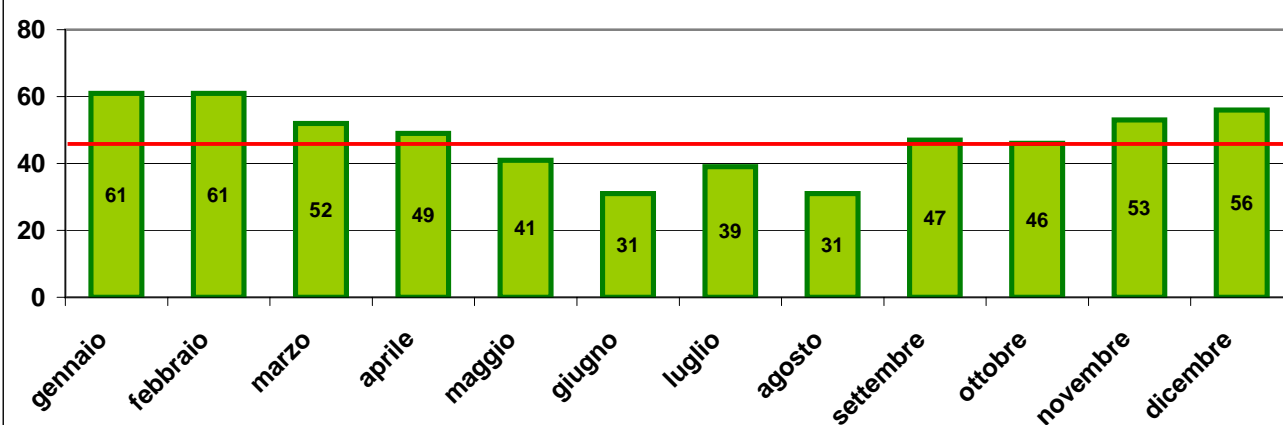
realizzato il 07/01/2008

RAPPORTO SINTETICO DEL MESE DI DICEMBRE 2007

PARTICOLATO FINE - PM10 - $\mu\text{g}/\text{m}^3$ - Medie mensili Viale Timavo



BIOSSIDO DI AZOTO - NO₂ - $\mu\text{g}/\text{m}^3$ - Medie mensili Viale Timavo



OZONO - O₃ - $\mu\text{g}/\text{m}^3$ - Medie mensili San Lazzaro

