

RAPPORTO SINTETICO MENSILE



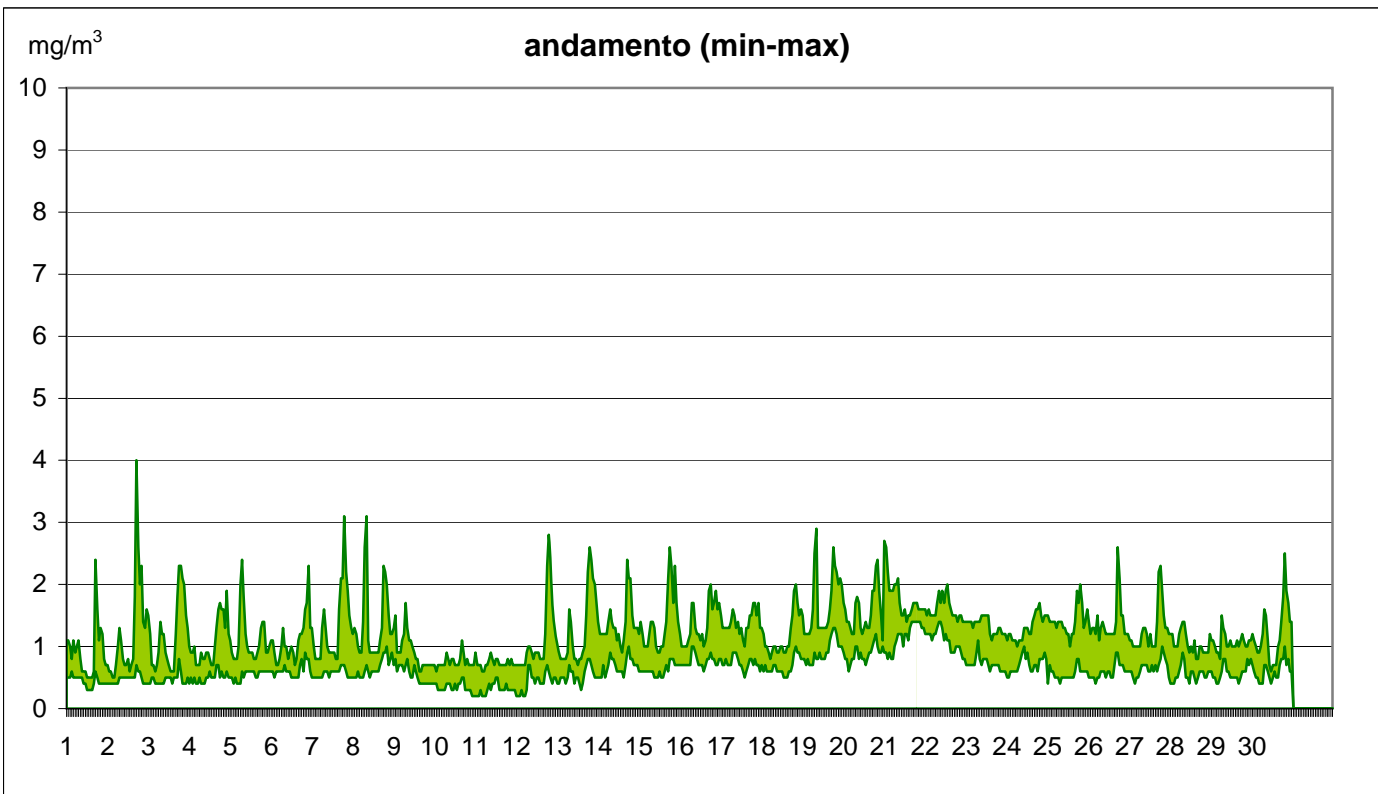
NOVEMBRE 2007

Servizio Sistemi Ambientali
Rete di Monitoraggio della Qualità dell'Aria di Reggio Emilia

RAPPORTO SINTETICO DEL MESE DI NOVEMBRE 2007

MONOSSIDO DI CARBONIO - CO - mg/m³

stazione	dati totali	dati validi	(%)	min	media	max	50°	90°	95°	98°
REGGIO - V.le Timavo	720	714	99%	<0.6	1.0	4.0	0.9	1.6	1.9	2.3
REGGIO - V.le Risorgimento	720	716	99%	<0.6	1.0	2.5	0.9	1.4	1.6	2.0
REGGIO - S. Lazzaro	720	680	94%	<0.6	0.8	2.4	0.8	1.3	1.4	1.6
SANT'ANTONINO	720	667	93%	<0.6	0.8	1.7	0.7	1.2	1.4	1.5
CASTELLARANO	720	719	100%	<0.6	0.8	1.7	0.7	1.1	1.4	1.5
GUASTALLA	720	638	89%	<0.6	1.1	2.7	1.0	1.7	2.0	2.2
S. ILARIO D'ENZA	720	611	85%	<0.6	0.8	1.8	0.8	1.2	1.3	1.5



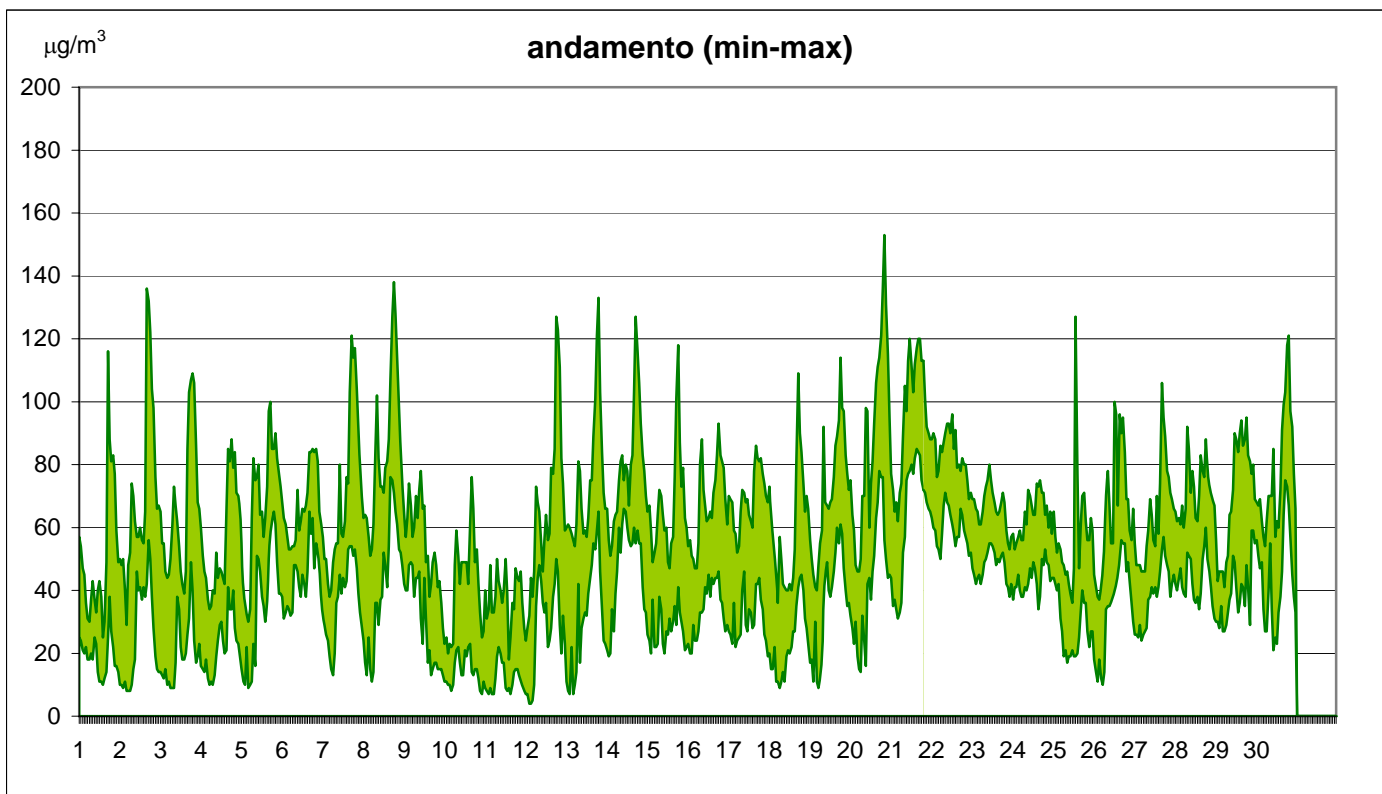
RISPETTO DEI LIMITI DI LEGGE [2000/69/CE e DM 60/02]

Tipo di limite	Valore limite	Superamenti registrati:	
Valore limite per la protezione della salute umana	10 mg/m ³ come media su 8 ore	nel mese	0
		nell'anno	0

RAPPORTO SINTETICO DEL MESE DI NOVEMBRE 2007

BIOSSIDO DI AZOTO - NO₂ - µg/m³

stazione	dati totali	dati validi	(%)	min	media	max	50°	90°	95°	98°
REGGIO - V.le Timavo	720	699	97%	<12	53	132	52	76	86	95
REGGIO - V.le Risorgimento	720	720	100%	<12	55	138	55	84	94	107
REGGIO - S. Lazzaro	720	694	96%	<12	48	106	48	74	83	91
SANT'ANTONINO	720	640	89%	<12	38	97	38	61	70	81
CASTELLARANO	720	604	84%	<12	50	120	50	75	84	94
GUASTALLA	720	711	99%	16	58	153	56	83	96	114
S. ILARIO D'ENZA	720	717	100%	<12	52	136	53	82	91	106
FEBBIO	720	716	99%	<12	15	72	13	24	31	41



n.b. I dati della centralina di Febbio non concorrono alla creazione del grafico

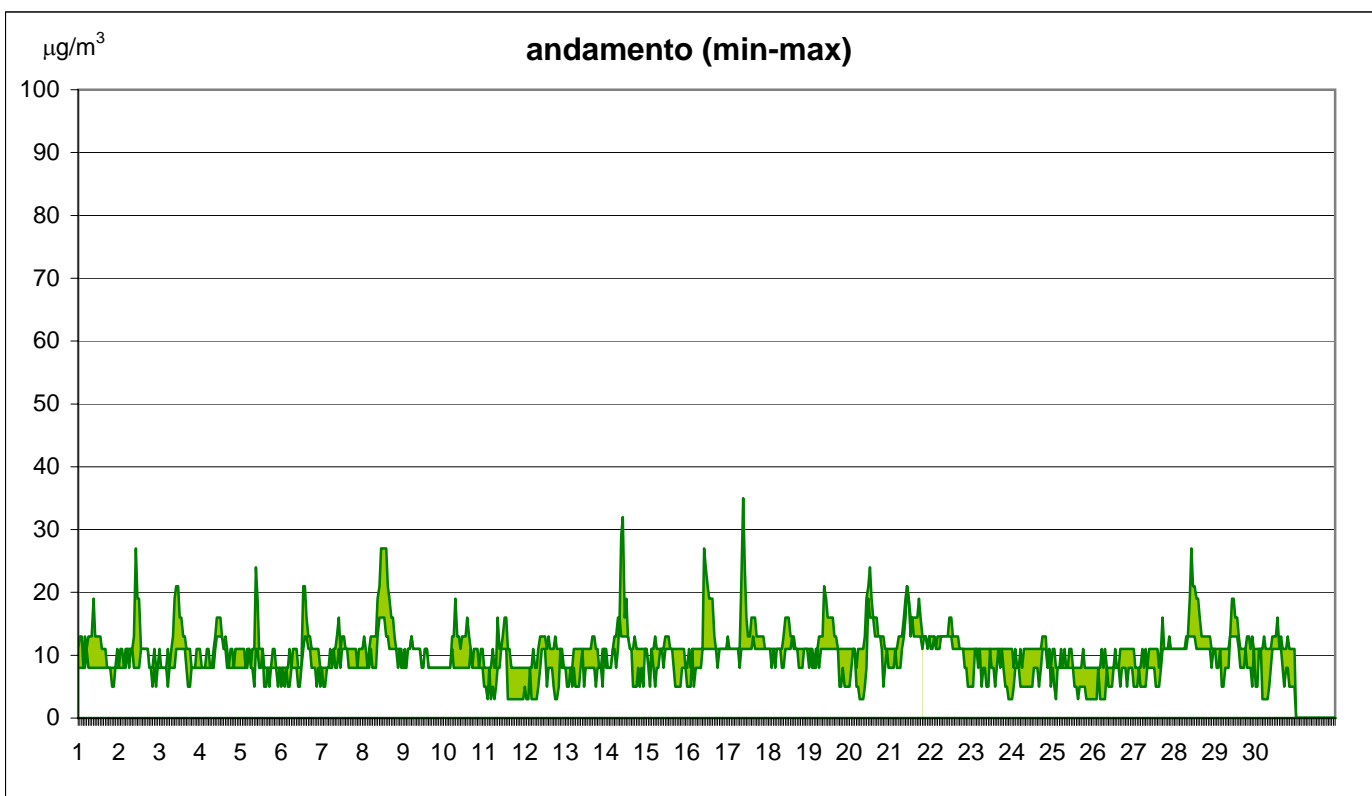
RISPETTO DEI LIMITI DI LEGGE [2000/69/CE e DM 60/02]

Tipo di limite	Valore limite	Superamenti registrati:			
Valore limite orario per la protezione della salute umana	230 µg/m ³ NO ₂ da non superare più di 18 volte per anno civile	nel mese	0	nell'anno	0
Valore limite annuale per la protezione della salute umana	46 µg/m ³ NO ₂ come media annuale	media mese	55	media annuale *	46
Soglia di allarme	400 µg/m ³ misurati su tre ore consecutive	nel mese	0	nell'anno	0

RAPPORTO SINTETICO DEL MESE DI NOVEMBRE 2007

BIOSSIDO DI ZOLFO - SO₂ - µg/m³

stazione	dati totali	dati validi	(%)	min	media	max	50°	90°	95°	98°
REGGIO - V.le Risorgimento	720	720	100%	<14	<14	21	<14	<14	<14	16
SANT'ANTONINO	720	665	92%	<14	<14	35	<14	16	19	23



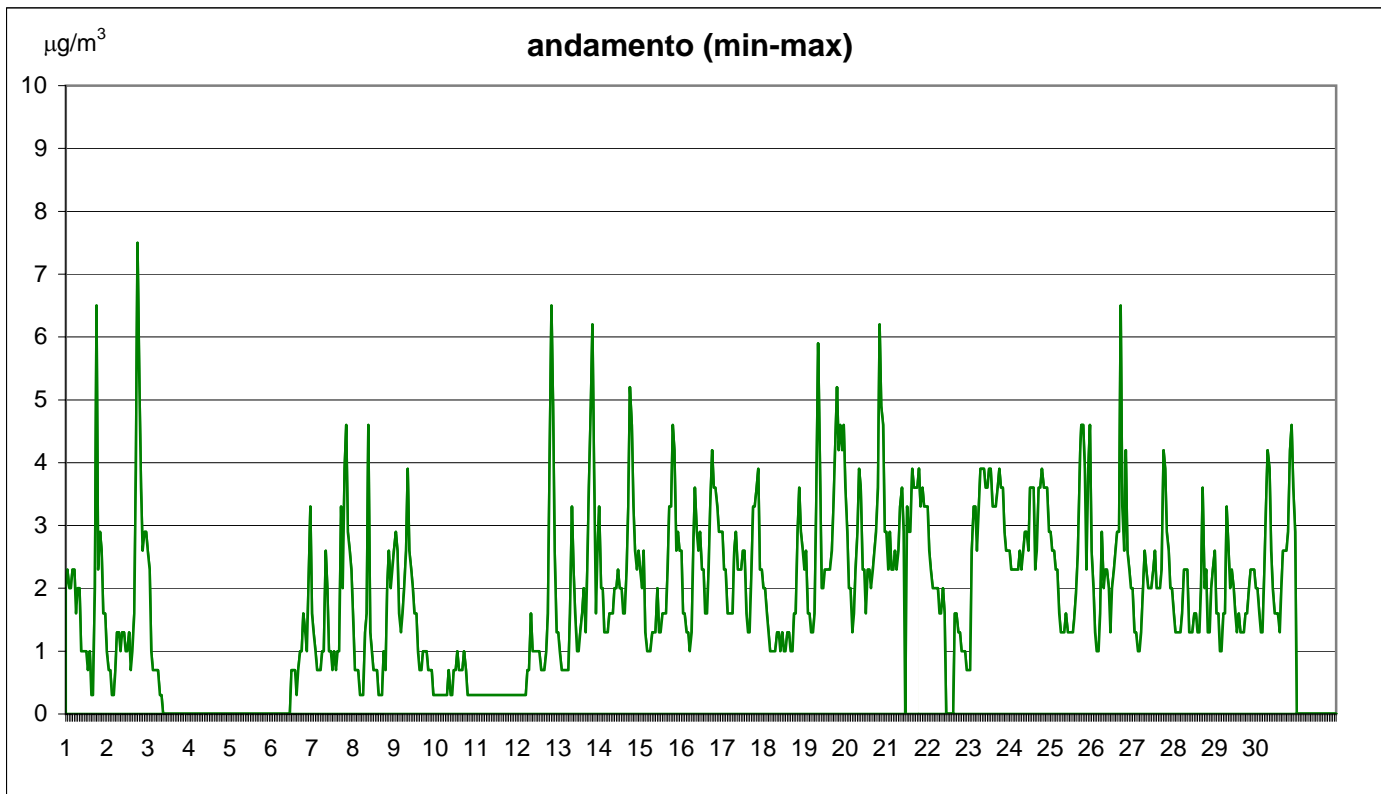
RISPETTO DEI LIMITI DI LEGGE [2000/69/CE e DM 60/02]

Tipo di limite	Valore limite	Superamenti registrati:			
Valore limite orario per la protezione della salute umana	350 µg/m ³ come media oraria da non superare più di 24 volte per anno civile	nel mese	0	nell'anno	0
Valore limite di 24 ore per la protezione della salute umana	125 µg/m ³ come media giornaliera da non superare più di 3 volte per anno civile	nel mese	0	nell'anno	0
Soglia di allarme	500 µg/m ³ misurati su tre ore consecutive	nel mese	0	nell'anno	0

RAPPORTO SINTETICO DEL MESE DI NOVEMBRE 2007

BENZENE - C₆H₆ - µg/m³

stazione	dati totali	dati validi	(%)	min	media	max	50°	90°	95°	98°
REGGIO - V.le Timavo	720	639	89%	0.3	2.0	7.5	2.0	3.6	4.2	4.7



RISPETTO DEI LIMITI DI LEGGE [2000/69/CE e DM 60/02]

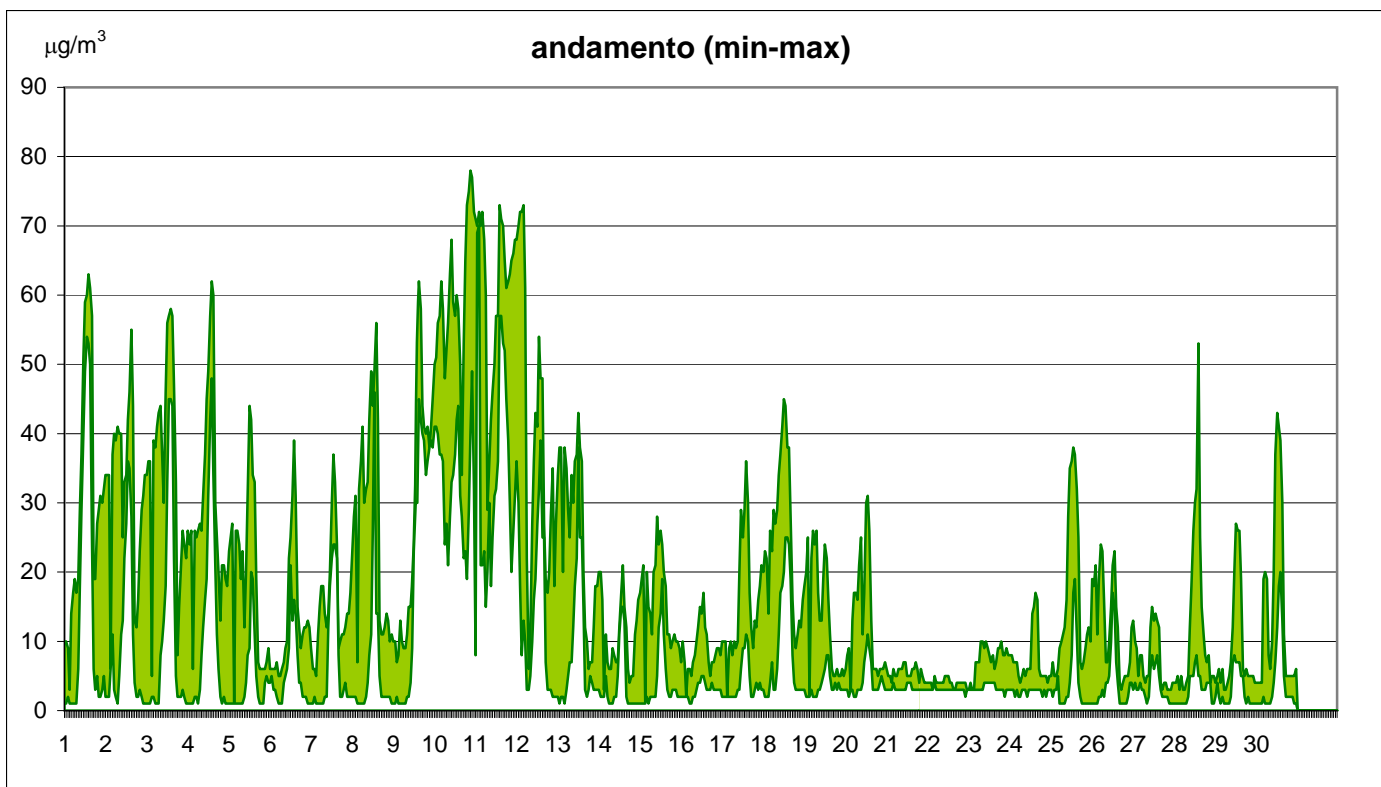
Tipo di limite	Valore limite 2007	Superamenti registrati:	
Valore limite annuale per la protezione della salute umana	8 µg/m ³ come media annuale	media mese	media annuale
		2.0	1.5

realizzato il 05/12/2007.

RAPPORTO SINTETICO DEL MESE DI NOVEMBRE 2007

OZONO - O₃ - µg/m³

stazione	dati totali	dati validi	(%)	min	media	max	50°	90°	95°	98°
REGGIO - S. Lazzaro	720	692	96%	<10	16	78	<10	48	60	70
SANT'ANTONINO	720	665	92%	<10	18	73	11	41	54	66
GUASTALLA	720	711	99%	<10	<10	57	<10	27	38	45
FEBBIO	720	718	100%	<10	71	110	73	97	101	105



n.b. I dati della centralina di Febbio non concorrono alla creazione del grafico e della tabella

RISPETTO DEI LIMITI DI LEGGE [2000/69/CE e DM 60/02]

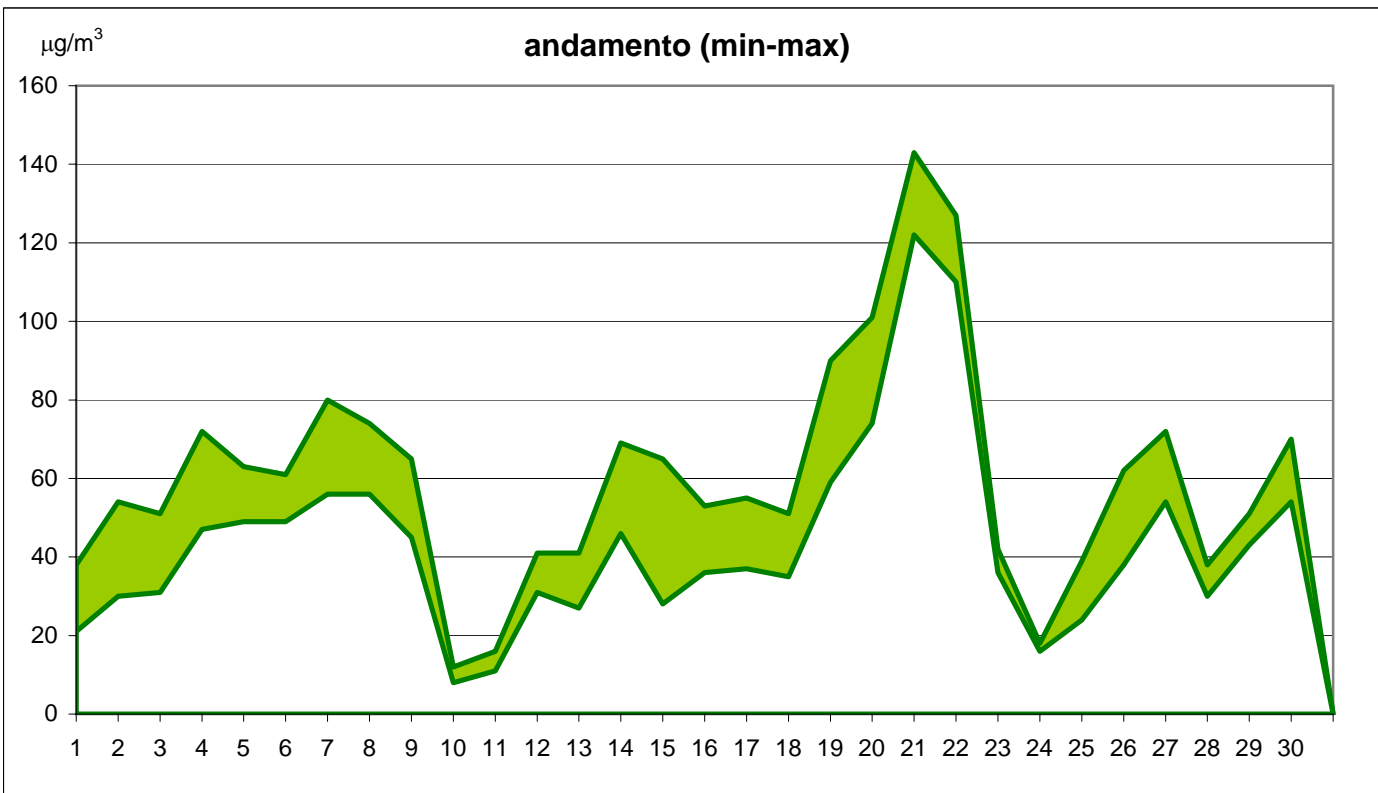
Tipo di limite	Valore limite	Superamenti registrati:	
Valore bersaglio per la protezione della salute umana	120 µg/m ³ come media mobile 8 ore da non superare per più di 25 gg per anno civile	giorni nel mese	giorni nell'anno
		0	82
Soglia di informazione	180 µg/m ³ come media oraria	giorni nel mese	giorni nell'anno
		0	13
Soglia di allarme	240 µg/m ³ come media oraria	giorni nel mese	giorni nell'anno
		0	0

realizzato il 05/12/2007.

RAPPORTO SINTETICO DEL MESE DI NOVEMBRE 2007

PARTICOLATO FINE - PM10 - $\mu\text{g}/\text{m}^3$

stazione	dati totali	dati validi	(%)	min	media	max	50°	90°	95°	98°
REGGIO - V.le Timavo	30	30	100%	12	60	143	55	91	115	134
REGGIO - V.le Risorgimento	30	30	100%	8	44	122	40	61	95	117
REGGIO - S. Lazzaro	30	30	100%	9	48	125	42	72	96	116
CASTELLARANO	30	29	97%	10	48	158	40	72	111	145
S. ILARIO D'ENZA	30	30	100%	6	48	129	43	73	102	120
FEBBIO	30	29	97%	<5	8	25	7	15	19	23



n.b. Il grafico è costruito solo con i dati delle centraline dell'agglomerato urbano di Reggio Emilia

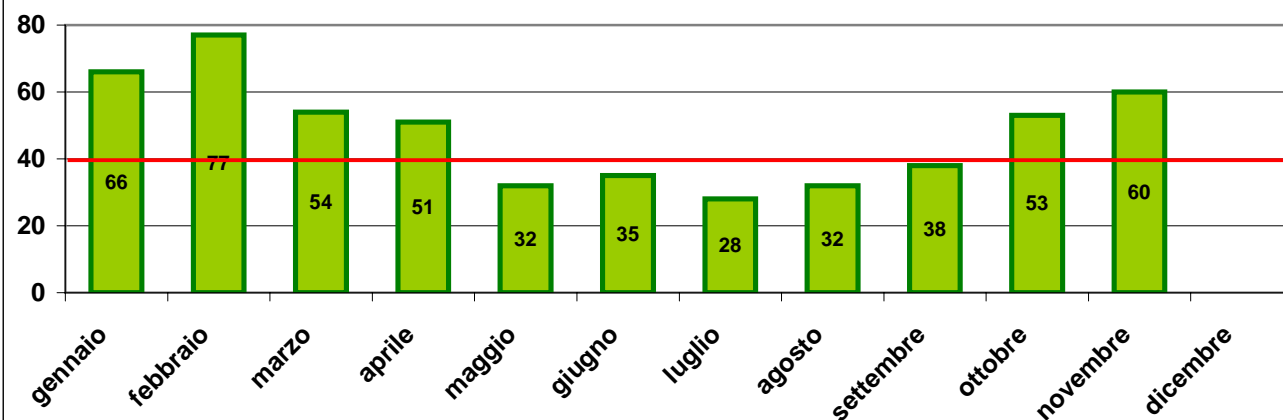
RISPETTO DEI LIMITI DI LEGGE [2000/69/CE e DM 60/02]

Tipo di limite	Valore limite	Superamenti registrati:			
Valore limite di 24 ore per la protezione della salute umana	50 $\mu\text{g}/\text{m}^3$ come media 24 ore da non superare più di 35 volte per anno civile	nel mese	20	nell'anno	114
Valore limite annuale per la protezione della salute umana	40 $\mu\text{g}/\text{m}^3$ PM10	media nel mese	60	media nell'anno	48

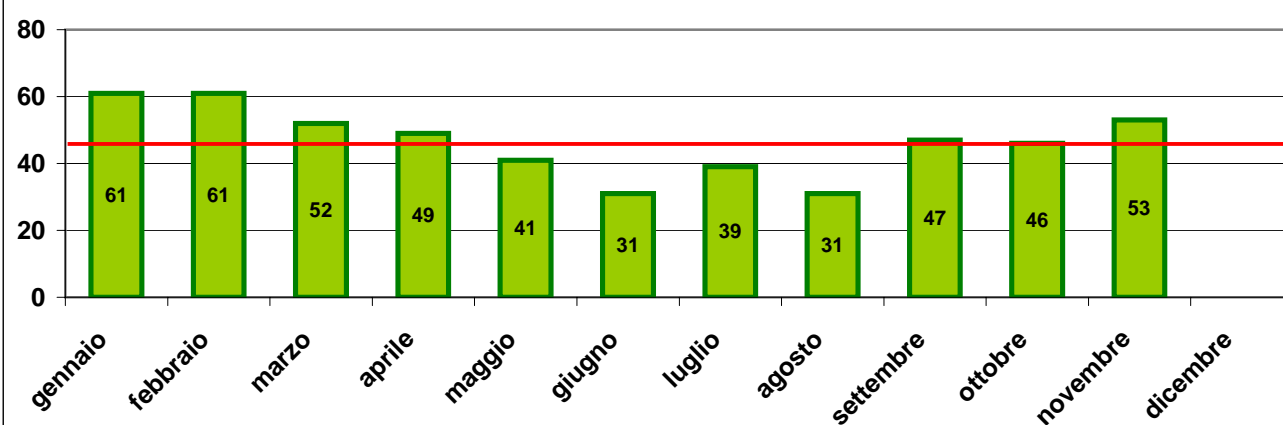
realizzato il 05/12/2007.

RAPPORTO SINTETICO DEL MESE DI NOVEMBRE 2007

PARTICOLATO FINE - PM10 - $\mu\text{g}/\text{m}^3$ - Medie mensili Viale Timavo



BIOSSIDO DI AZOTO - NO₂ - $\mu\text{g}/\text{m}^3$ - Medie mensili Viale Timavo



OZONO - O₃ - $\mu\text{g}/\text{m}^3$ - Medie mensili San Lazzaro

