

RAPPORTO SINTETICO MENSILE



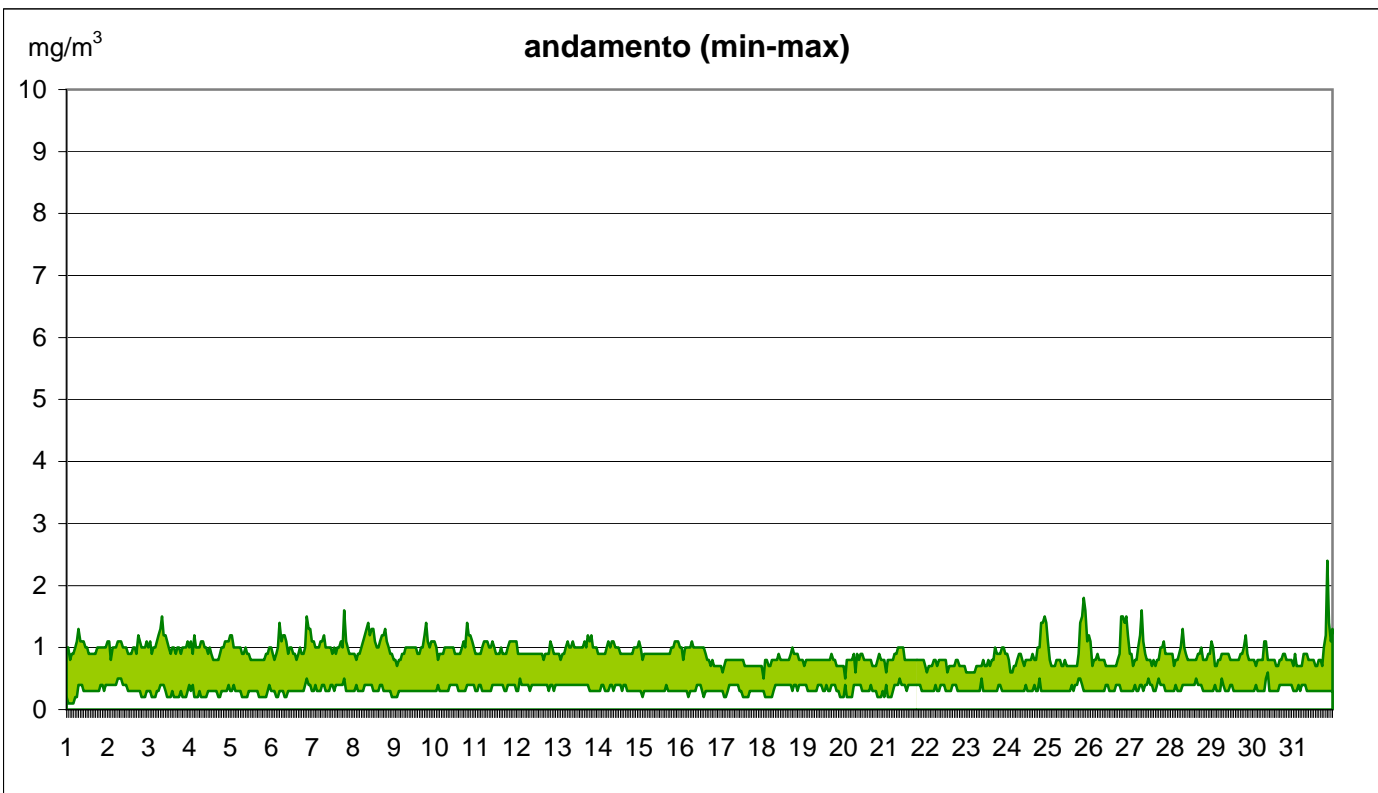
AGOSTO 2007

Servizio Sistemi Ambientali
Rete di Monitoraggio della Qualità dell'Aria di Reggio Emilia

RAPPORTO SINTETICO DEL MESE DI AGOSTO 2007

MONOSSIDO DI CARBONIO - CO - mg/m³

stazione	dati totali	dati validi	(%)	min	media	max	50°	90°	95°	98°
REGGIO - V.le Timavo	744	709	95%	<0,5	0,7	1,6	0,6	1,0	1,1	1,2
REGGIO - V.le Risorgimento	744	709	95%	<0,5	0,5	1,5	0,5	0,8	0,9	1,0
REGGIO - S. Lazzaro	744	712	96%	<0,5	<0,5	1,0	<0,5	0,6	0,6	0,7
REGGIO - Via XX Settembre	744	709	95%	<0,5	0,8	1,8	0,9	1,1	1,2	1,3
SANT'ANTONINO	744	697	94%	<0,5	0,6	1,0	0,6	0,8	0,8	0,9
CASTELLARANO	744	714	96%	<0,5	<0,5	0,6	<0,5	0,5	0,5	0,6
GUASTALLA	744	657	88%	<0,5	0,6	2,4	0,6	0,8	0,8	0,9
S. ILARIO D'ENZA	744	712	96%	0,6	0,8	1,0	0,8	0,9	0,9	0,9



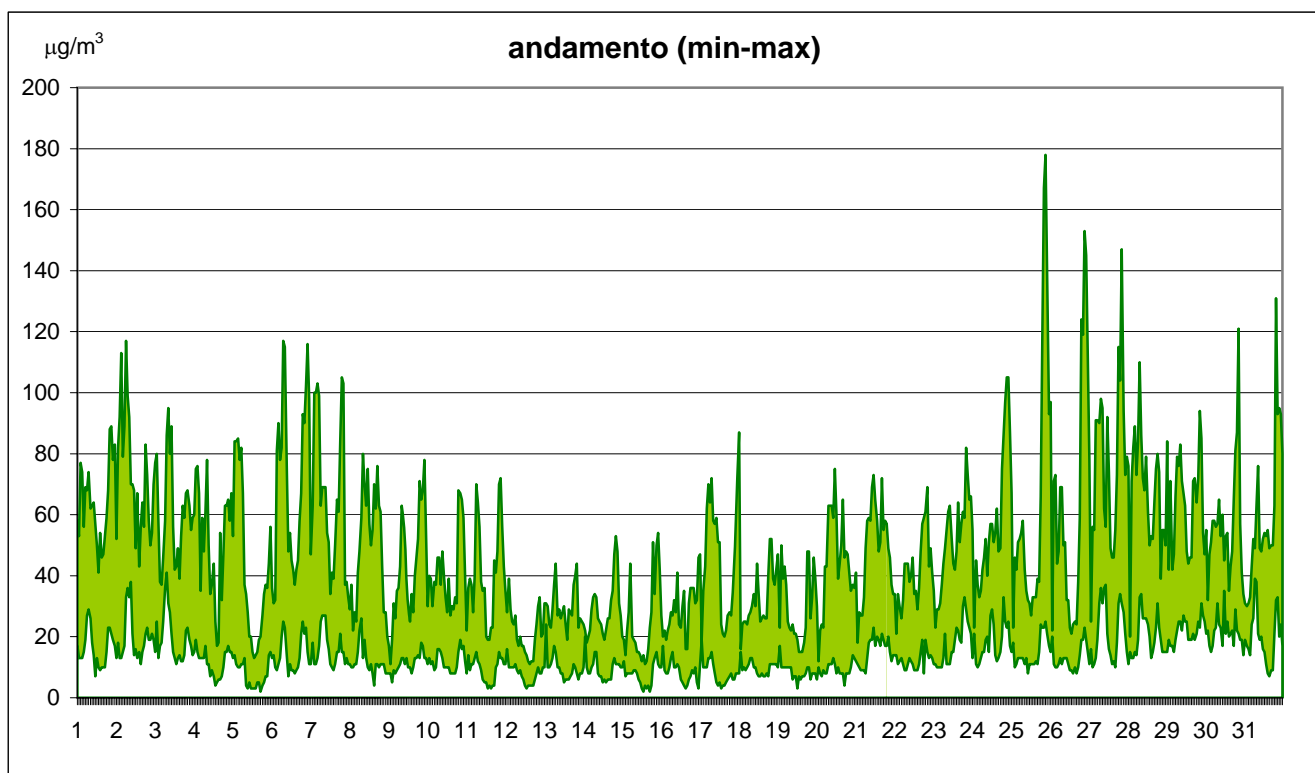
RISPETTO DEI LIMITI DI LEGGE [2000/69/CE e DM 60/02]

Tipo di limite	Valore limite	Superamenti registrati:	
Valore limite per la protezione della salute umana	10 mg/m ³ come media su 8 ore	nel mese	0
		nell'anno	0

RAPPORTO SINTETICO DEL MESE DI AGOSTO 2007

BIOSSIDO DI AZOTO - NO₂ - µg/m³

stazione	dati totali	dati validi	(%)	min	media	max	50°	90°	95°	98°
REGGIO - V.le Timavo	744	711	96%	<10	31	119	27	53	62	72
REGGIO - V.le Risorgimento	744	706	95%	10	32	124	28	54	63	77
REGGIO - S. Lazzaro	744	679	91%	<10	24	99	20	45	58	73
REGGIO - Via XX Settembre	744	699	94%	<10	47	178	43	81	93	110
SANT'ANTONINO	744	718	97%	<10	24	115	20	40	48	56
CASTELLARANO	744	713	96%	<10	17	54	13	31	34	38
GUASTALLA	744	667	90%	<10	23	131	20	41	50	61
S. ILARIO D'ENZA	744	713	96%	<10	31	115	27	53	61	72
FEBBIO	744	680	91%	<10	<10	23	<10	12	14	16



n.b. I dati della centralina di Febbio non concorrono alla creazione del grafico

RISPETTO DEI LIMITI DI LEGGE [2000/69/CE e DM 60/02]

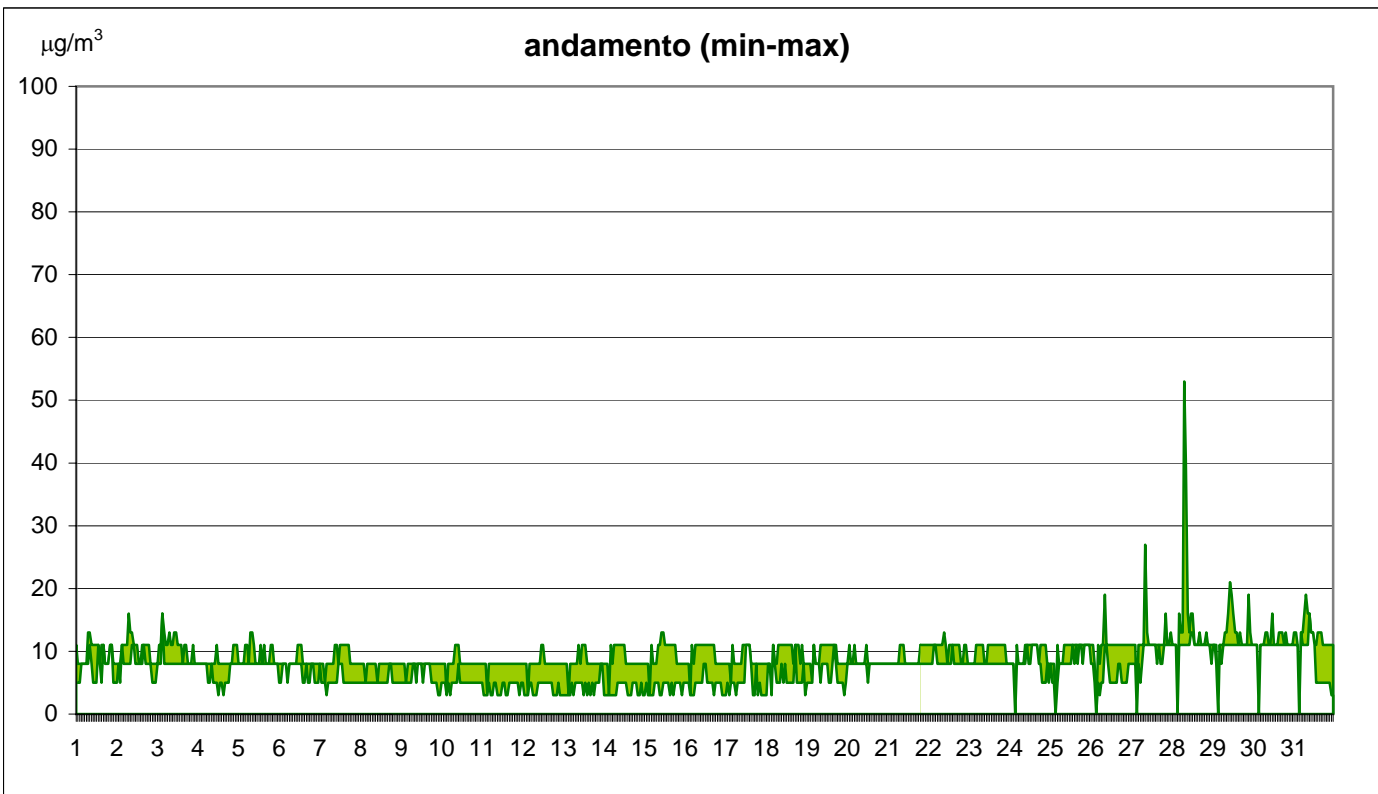
Tipo di limite	Valore limite	Superamenti registrati:			
Valore limite orario per la protezione della salute umana	230 µg/m ³ NO ₂ da non superare più di 18 volte per anno civile	nel mese	0	nell'anno	0
Valore limite annuale per la protezione della salute umana	46 µg/m ³ NO ₂ come media annuale	media mese	47	media annuale	56
Soglia di allarme	400 µg/m ³ misurati su tre ore consecutive	nel mese	0	nell'anno	0

realizzato il 06/09/2007.

RAPPORTO SINTETICO DEL MESE DI AGOSTO 2007

BIOSSIDO DI ZOLFO - SO₂ - µg/m³

stazione	dati totali	dati validi	(%)	min	media	max	50°	90°	95°	98°
REGGIO - V.le Risorgimento	744	707	95%	<10	<10	13	<10	11	11	11
SANT'ANTONINO	744	694	93%	<10	<10	53	<10	11	13	16



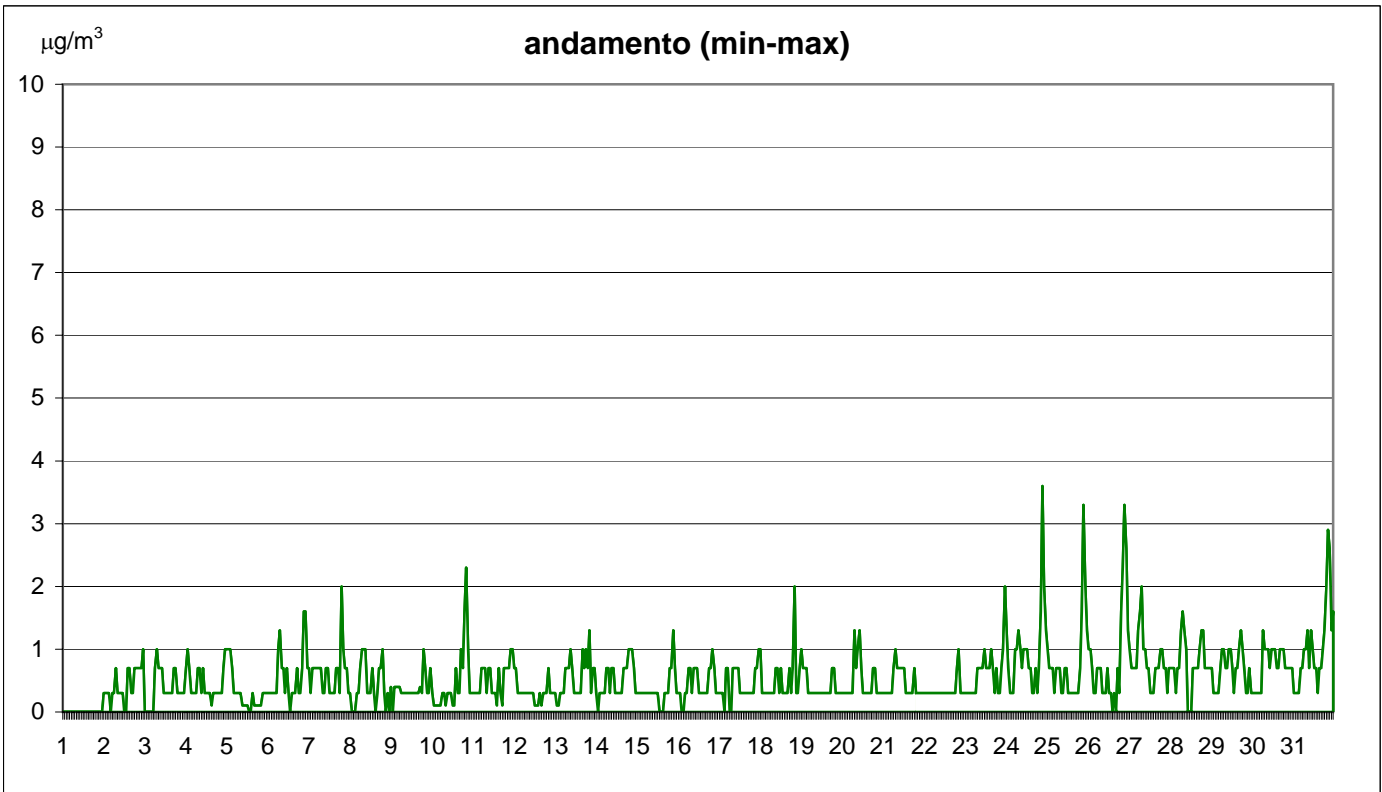
RISPETTO DEI LIMITI DI LEGGE [2000/69/CE e DM 60/02]

Tipo di limite	Valore limite	Superamenti registrati:			
Valore limite orario per la protezione della salute umana	350 µg/m ³ come media oraria da non superare più di 24 volte per anno civile	nel mese	0	nell'anno	0
Valore limite di 24 ore per la protezione della salute umana	125 µg/m ³ come media giornaliera da non superare più di 3 volte per anno civile	nel mese	0	nell'anno	0
Soglia di allarme	500 µg/m ³ misurati su tre ore consecutive	nel mese	0	nell'anno	0

RAPPORTO SINTETICO DEL MESE DI AGOSTO 2007

BENZENE - C₆H₆ - µg/m³

stazione	dati totali	dati validi	(%)	min	media	max	50°	90°	95°	98°
REGGIO - V.le Timavo	744	687	92%	<0,1	0,6	3,6	0,3	1,0	1,3	2,0



RISPETTO DEI LIMITI DI LEGGE [2000/69/CE e DM 60/02]

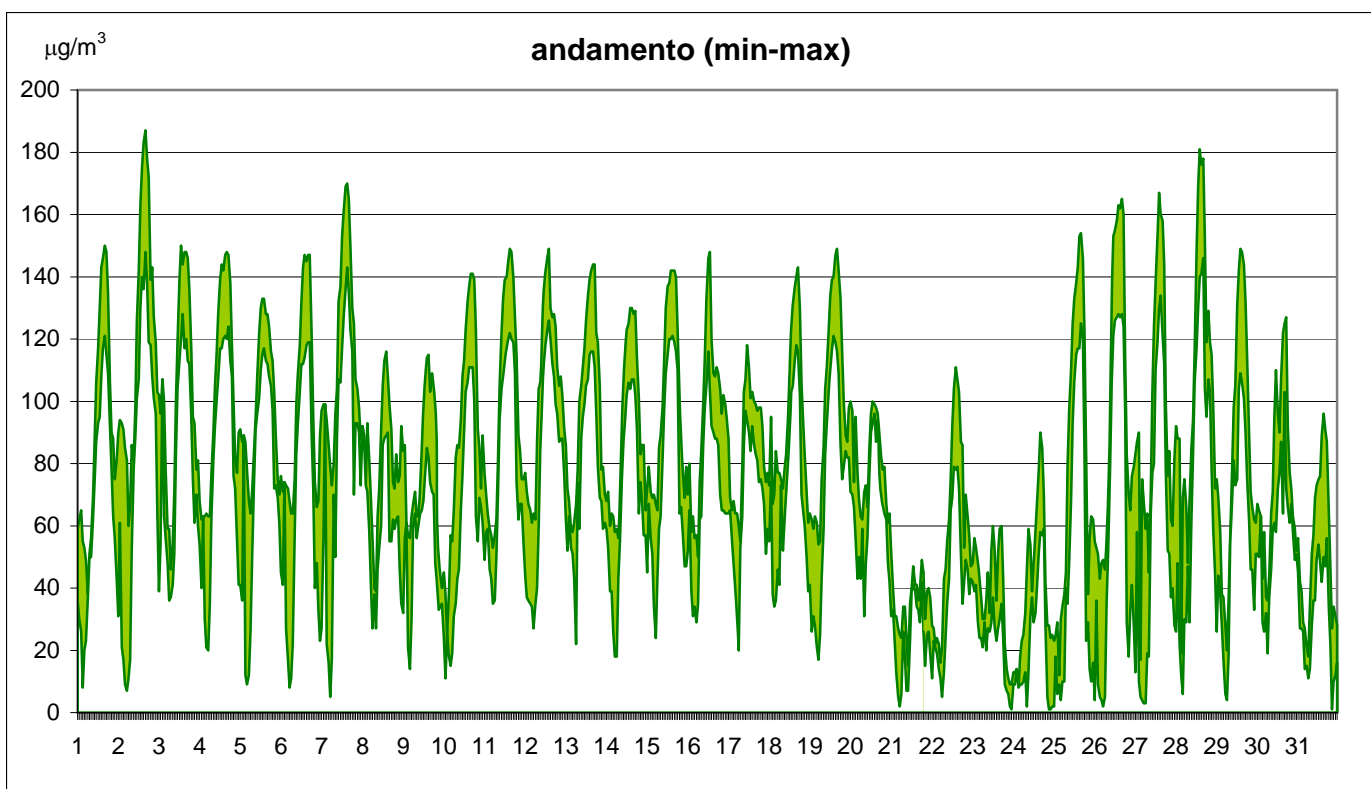
Tipo di limite	Valore limite 2007	Superamenti registrati:	
Valore limite annuale per la protezione della salute umana	8 µg/m ³ come media annuale	media mese	media annuale
		0,6	1,5

realizzato il 06/09/2007.

RAPPORTO SINTETICO DEL MESE DI AGOSTO 2007

OZONO - O₃ - µg/m³

stazione	dati totali	dati validi	(%)	min	media	max	50°	90°	95°	98°
REGGIO - S. Lazzaro	744	712	96%	8	81	187	76	142	148	163
SANT'ANTONINO	744	718	97%	6	75	154	71	117	123	132
GUASTALLA	744	665	89%	<5	70	156	70	121	129	137
FEBBIO	744	709	95%	33	92	180	91	121	130	142



n.b. I dati della centralina di Febbio non concorrono alla creazione del grafico e della tabella

RISPETTO DEI LIMITI DI LEGGE [2000/69/CE e DM 60/02]

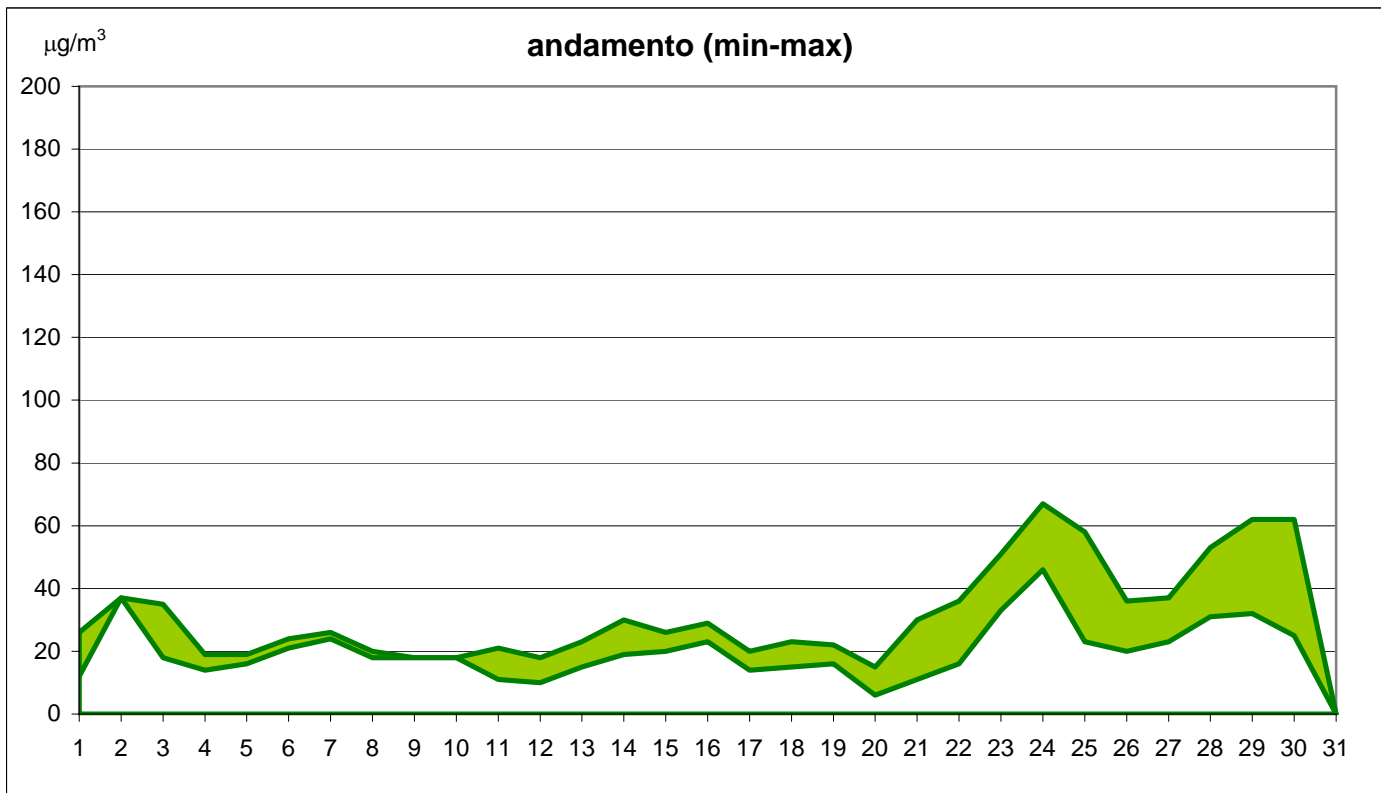
Tipo di limite	Valore limite	Superamenti registrati:	
Valore bersaglio per la protezione della salute umana	120 µg/m ³ come media mobile 8 ore da non superare per più di 25 gg per anno civile	giorni nel mese	giorni nell'anno
		20	78
Soglia di informazione	180 µg/m ³ come media oraria	giorni nel mese	giorni nell'anno
		2	13
Soglia di allarme	240 µg/m ³ come media oraria	giorni nel mese	giorni nell'anno
		0	0

realizzato il 06/09/2007.

RAPPORTO SINTETICO DEL MESE DI AGOSTO 2007

PARTICOLATO FINE - PM10 - $\mu\text{g}/\text{m}^3$

stazione	dati totali	dati validi	(%)	min	media	max	50°	90°	95°	98°
REGGIO - V.le Timavo	31	31	100%	15	32	67	26	58	62	64
REGGIO - V.le Risorgimento	31	21	68%	6	24	46	20	44	44	45
REGGIO - S. Lazzaro	31	26	84%	10	19	32	17	26	30	32
CASTELLARANO	31	27	87%	<5	18	75	15	30	42	59
S. ILARIO D'ENZA	31	31	100%	16	33	77	29	58	62	70
FEBBIO	31	30	97%	<5	13	43	12	19	28	38



n.b. Il grafico è costruito solo con i dati delle centraline dell'agglomerato urbano di Reggio Emilia

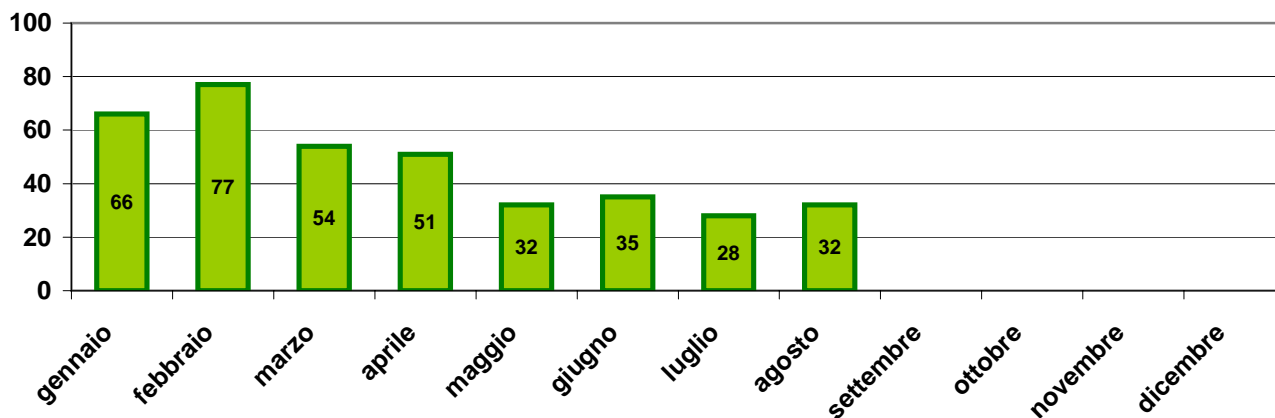
RISPETTO DEI LIMITI DI LEGGE [2000/69/CE e DM 60/02]

Tipo di limite	Valore limite	Superamenti registrati:			
Valore limite di 24 ore per la protezione della salute umana	50 $\mu\text{g}/\text{m}^3$ come media 24 ore da non superare più di 35 volte per anno civile	nel mese	6	nell'anno	73
Valore limite annuale per la protezione della salute umana	40 $\mu\text{g}/\text{m}^3$ PM10	media nel mese	32	media nell'anno	47

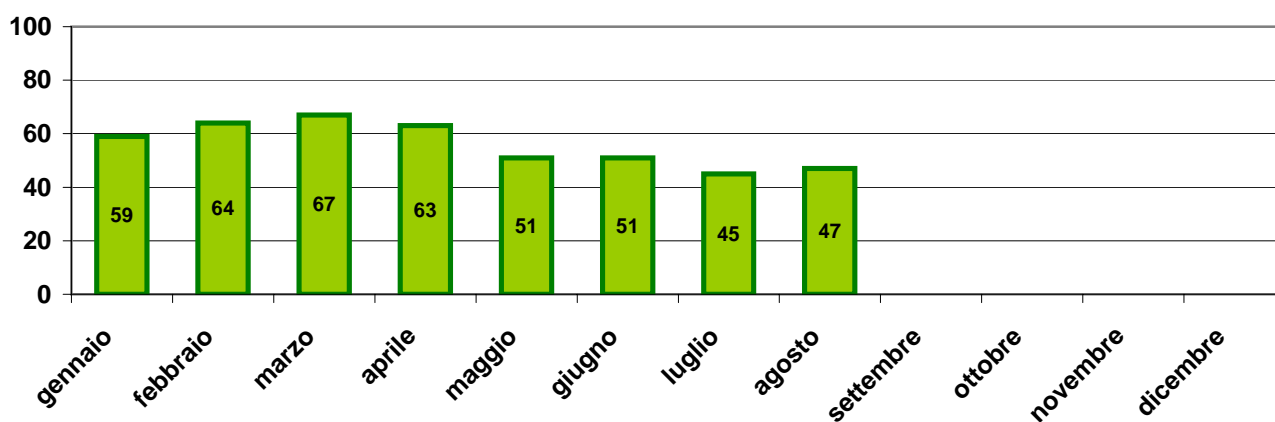
realizzato il 06/09/2007.

RAPPORTO SINTETICO DEL MESE DI AGOSTO 2007

PARTICOLATO FINE - PM₁₀ - μg/m³ - Medie mensili Viale Timavo



BIOSSIDO DI AZOTO - NO₂ - μg/m³ - Medie mensili Via XX Settembre



OZONO - O₃ - μg/m³ - Medie mensili San Lazzaro

