

RAPPORTO SINTETICO MENSILE



APRILE 2007

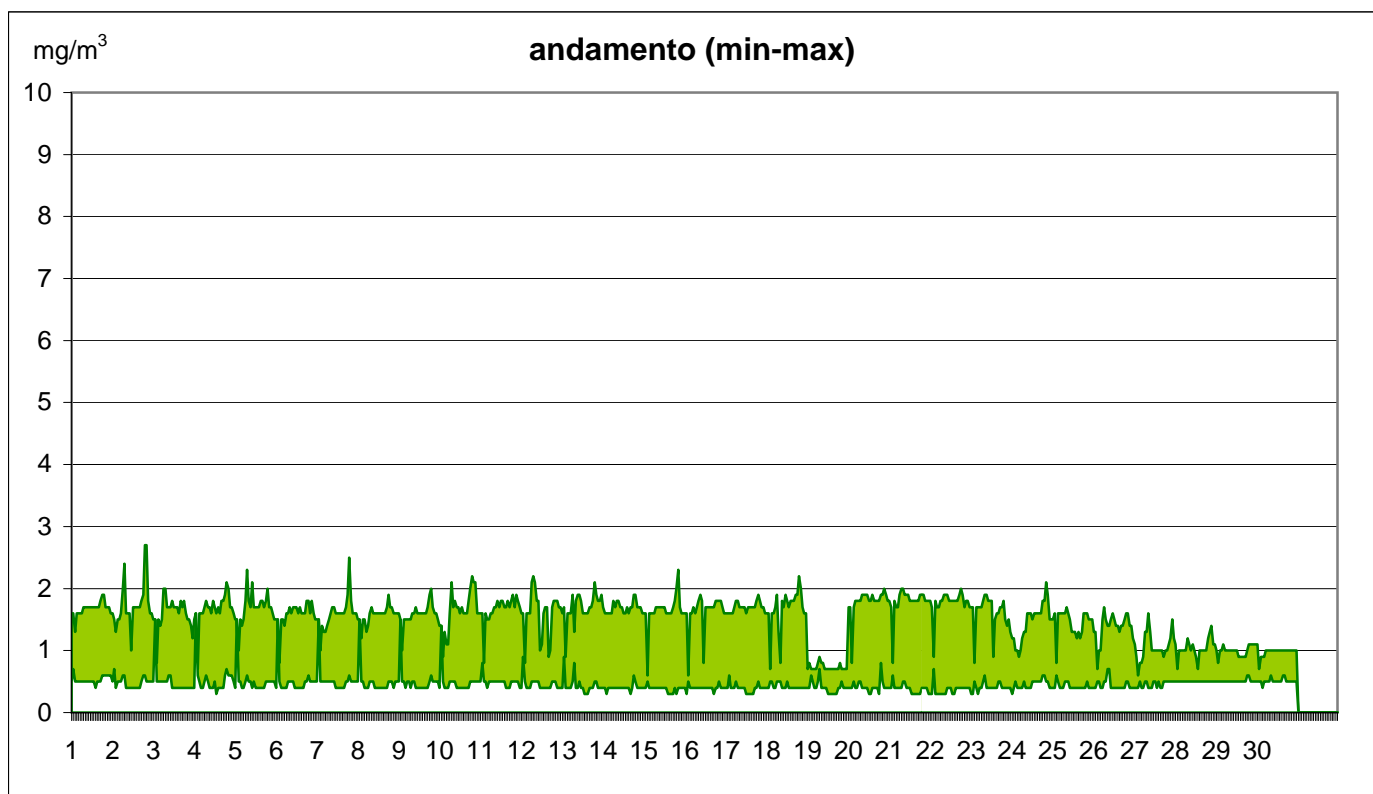
Servizio Sistemi Ambientali
Rete di Monitoraggio della Qualità dell'Aria di Reggio Emilia

realizzato il 14/05/2007, revisionato il 31/07/2007 in seguito a validazione semestrale dei dati come da procedura.

RAPPORTO SINTETICO DEL MESE DI APRILE 2007

MONOSSIDO DI CARBONIO - CO - mg/m³

stazione	dati totali	dati validi	(%)	min	media	max	50°	90°	95°	98°
REGGIO - V.le Timavo	720	690	96%	0,5	0,9	2,7	0,8	1,3	1,5	1,9
REGGIO - V.le Risorgimento	720	690	96%	0,5	0,8	2,0	0,8	1,0	1,3	1,5
REGGIO - S. Lazzaro	720	673	93%	0,5	0,7	1,6	0,7	1,0	1,0	1,1
REGGIO - Via XX Settembre	720	620	86%	0,5	0,9	2,4	0,8	1,3	1,5	1,8
CASALGRANDE	720	660	92%	0,5	1,5	2,1	1,6	1,8	1,9	1,9
CASTELLARANO	720	689	96%	<0,5	<0,5	0,8	<0,5	0,5	0,6	0,6
GUASTALLA	720	524	73%	0,5	0,8	2,0	0,7	1,2	1,3	1,5
S. ILARIO D'ENZA	720	690	96%	<0,5	0,6	1,4	0,6	0,8	0,9	0,9



RISPETTO DEI LIMITI DI LEGGE [2000/69/CE e DM 60/02]

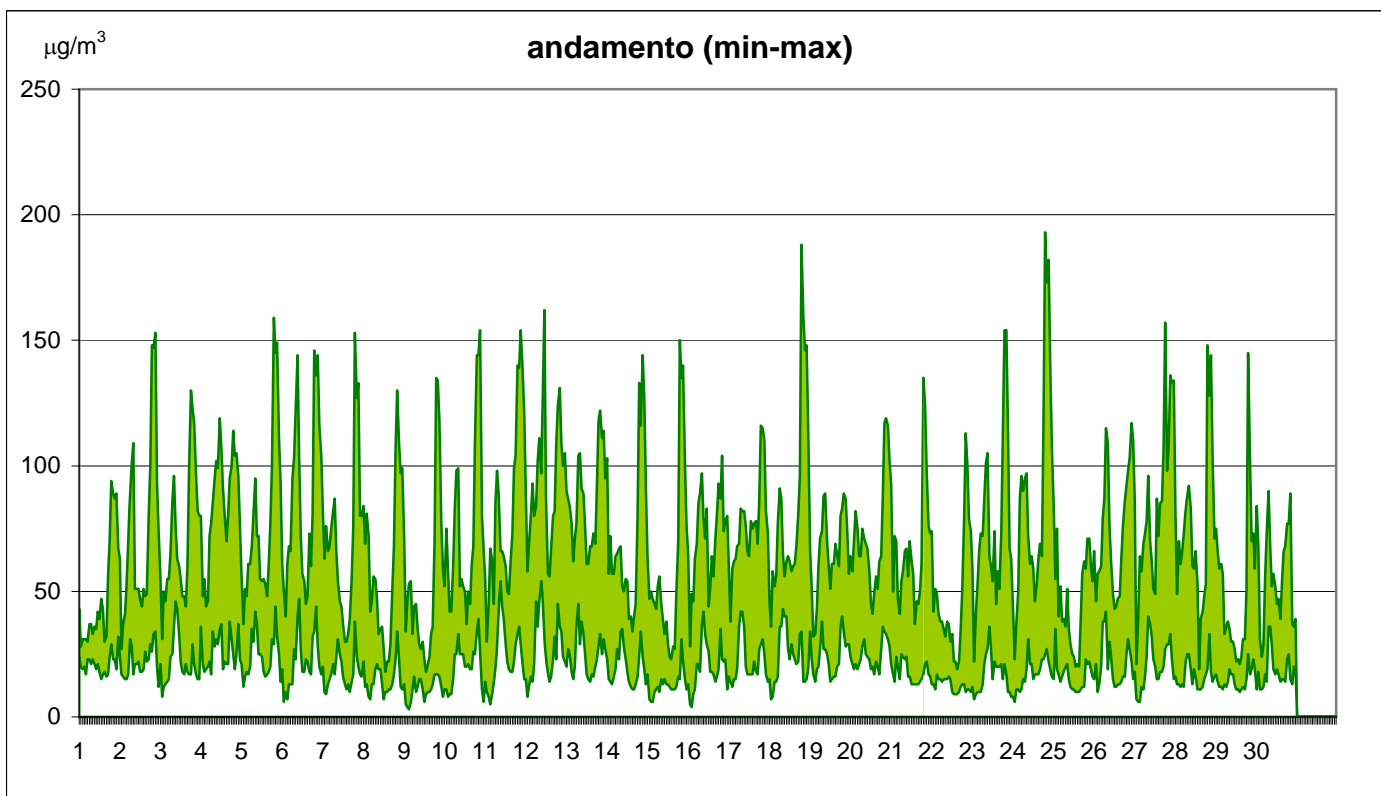
Tipo di limite	Valore limite	Superamenti registrati:	
Valore limite per la protezione della salute umana	10 mg/m ³ come media su 8 ore	nel mese	0
		progressivo	0

realizzato il 14/05/2007, revisionato il 31/07/2007 in seguito a validazione semestrale dei dati come da procedura.

RAPPORTO SINTETICO DEL MESE DI APRILE 2007

BIOSSIDO DI AZOTO - NO₂ - µg/m³

stazione	dati totali	dati validi	(%)	min	media	max	50°	90°	95°	98°
REGGIO - V.le Timavo	720	720	100%	11	49	168	44	82	97	120
REGGIO - V.le Risorgimento	720	690	96%	12	46	193	37	82	99	133
REGGIO - S. Lazzaro	720	694	96%	<10	40	137	35	73	84	95
REGGIO - Via XX Settembre	720	644	89%	14	63	182	57	109	125	144
CASALGRANDE	720	711	99%	<10	35	109	31	61	71	81
CASTELLARANO	720	690	96%	<10	27	76	25	42	46	52
GUASTALLA	720	647	90%	10	42	145	34	77	104	123
S. ILARIO D'ENZA	720	609	85%	<10	40	157	34	73	86	99
FEBBIO	720	536	74%	<10	<10	27	<10	<10	12	14



n.b. I dati della centralina di Febbio non concorrono alla creazione del grafico

RISPETTO DEI LIMITI DI LEGGE [2000/69/CE e DM 60/02]

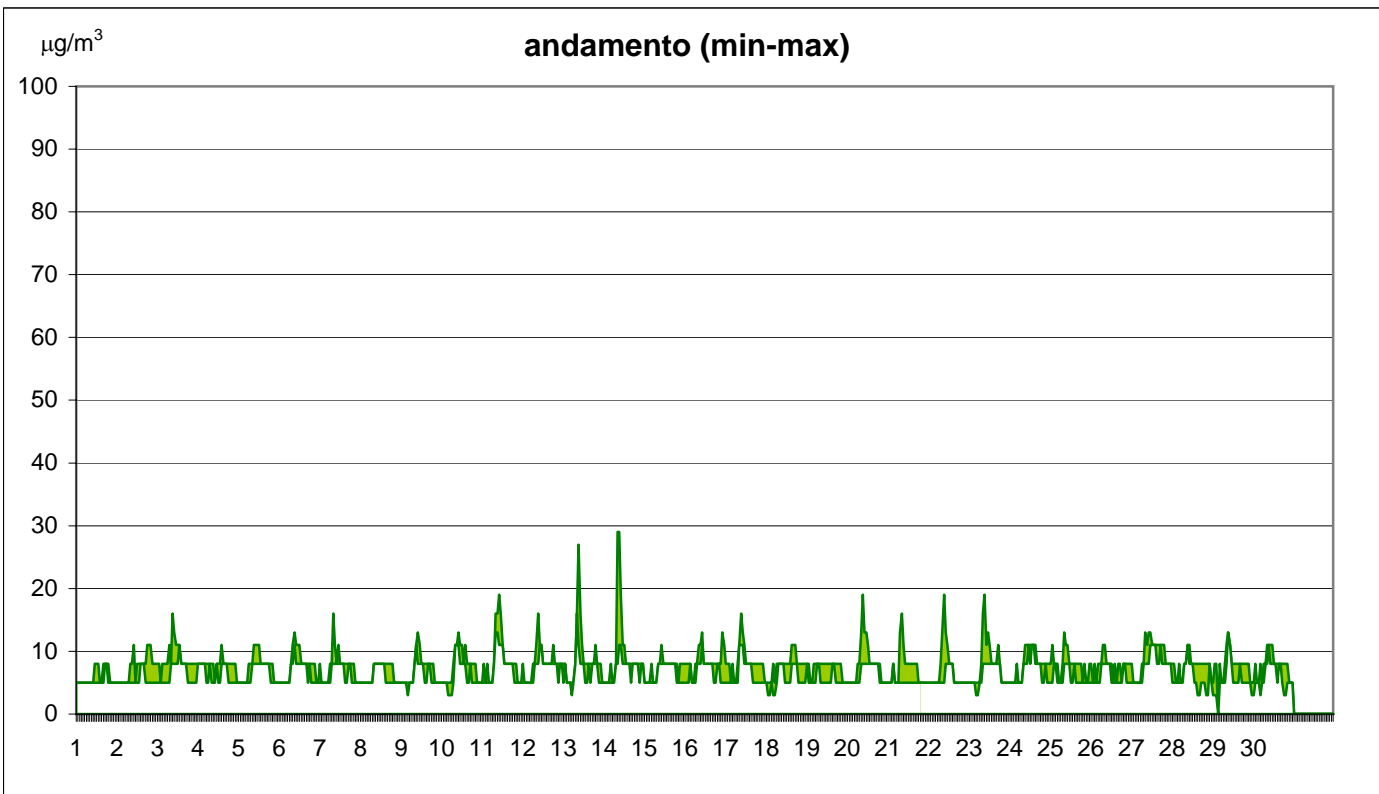
Tipo di limite	Valore limite	Superamenti registrati nel mese			
Valore limite orario per la protezione della salute umana	230 µg/m ³ NO ₂ da non superare più di 18 volte per anno civile	nel mese	0	progressivo	0
Soglia di allarme	400 µg/m ³ misurati su tre ore consecutive	nel mese	0	progressivo	0

realizzato il 14/05/2007, revisionato il 31/07/2007 in seguito a validazione semestrale dei dati come da procedura.

RAPPORTO SINTETICO DEL MESE DI APRILE 2007

BIOSSIDO DI ZOLFO - SO₂ - µg/m³

stazione	dati totali	dati validi	(%)	min	media	max	50°	90°	95°	98°
REGGIO - V.le Risorgimento	720	685	95%	<10	<10	13	<10	<10	11	11
CASALGRANDE	720	709	98%	<10	<10	29	<10	11	12	16



RISPETTO DEI LIMITI DI LEGGE [2000/69/CE e DM 60/02]

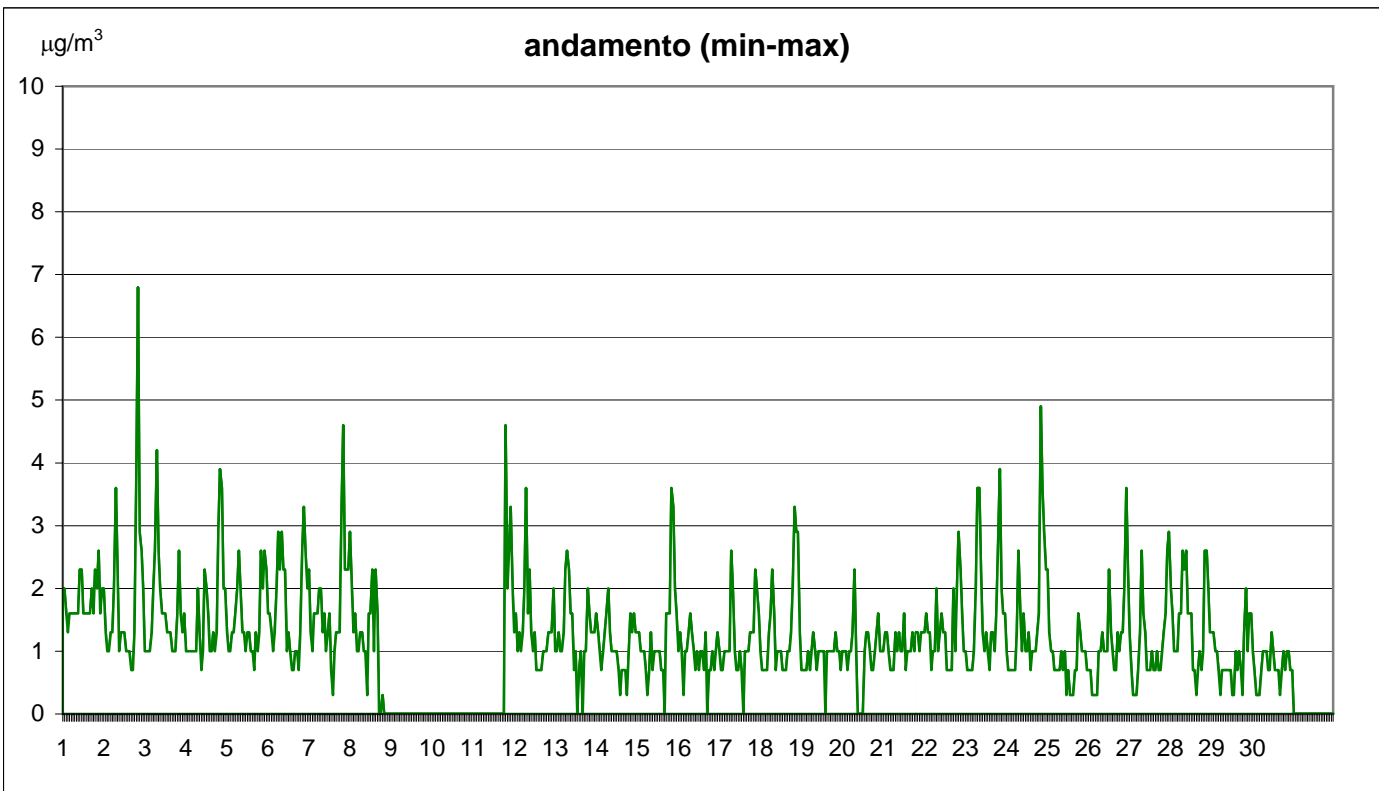
Tipo di limite	Valore limite	Superamenti registrati nel mese			
Valore limite orario per la protezione della salute umana	350 µg/m ³ come media oraria da non superare più di 24 volte per anno civile	nel mese	0	progressivo	0
Valore limite di 24 ore per la protezione della salute umana	125 µg/m ³ come media giornaliera da non superare più di 3 volte per anno civile	nel mese	0	progressivo	0
Soglia di allarme	500 µg/m ³ misurati su tre ore consecutive	nel mese	0	progressivo	0

realizzato il 14/05/2007, revisionato il 31/07/2007 in seguito a validazione semestrale dei dati come da procedura.

RAPPORTO SINTETICO DEL MESE DI APRILE 2007

BENZENE - C₆H₆ - µg/m³

stazione	dati totali	dati validi	(%)	min	media	max	50°	90°	95°	98°
REGGIO - V.le Timavo	720	637	88%	0,3	1,3	6,8	1,0	2,3	2,6	3,6



RISPETTO DEI LIMITI DI LEGGE [2000/69/CE e DM 60/02]

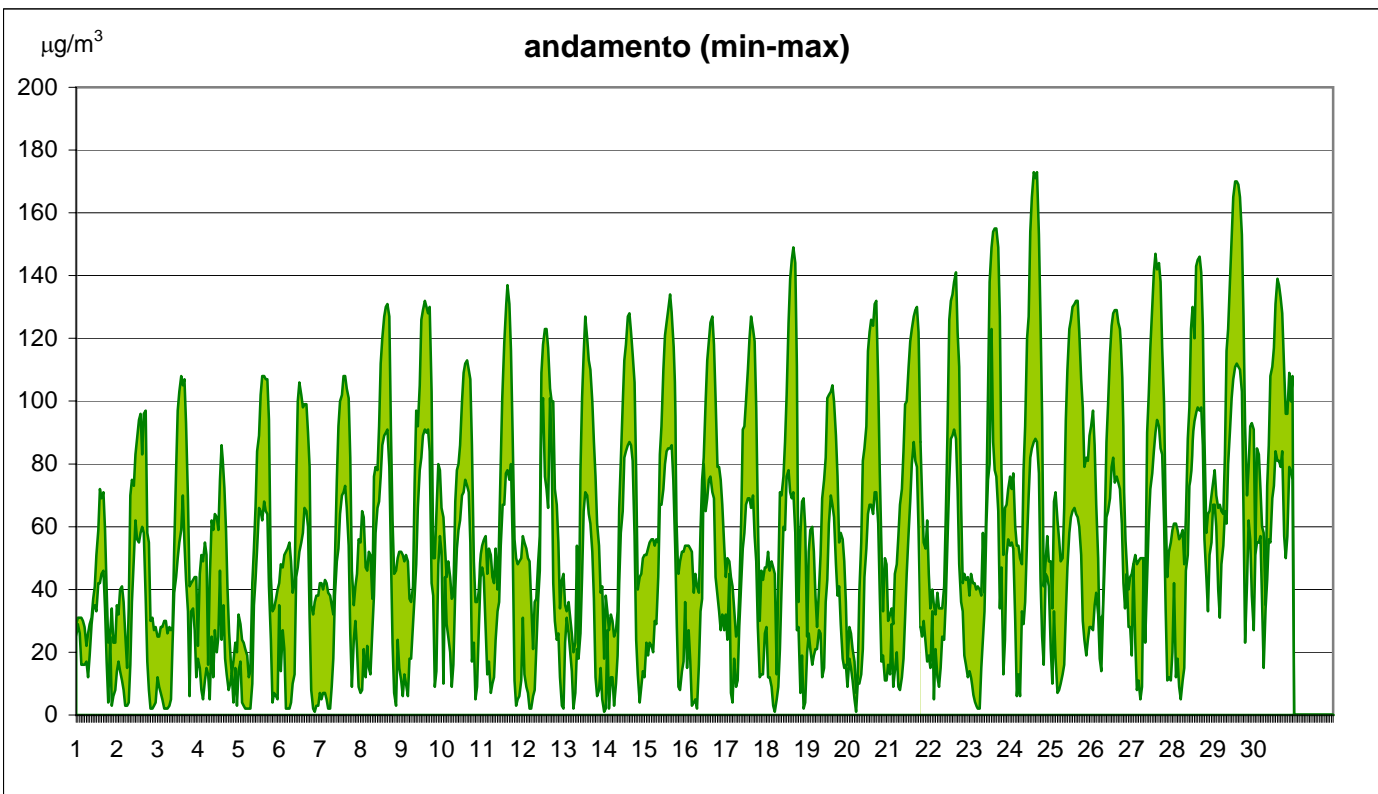
Tipo di limite	Valore limite	Superamenti registrati nel mese
Valore limite annuale per la protezione della salute umana	9 µg/m ³ come media annuale	Il limite è sulla media annua perciò la media verrà calcolata al termine dell'anno solare in corso.

realizzato il 14/05/2007, revisionato il 31/07/2007 in seguito a validazione semestrale dei dati come da procedura.

RAPPORTO SINTETICO DEL MESE DI APRILE 2007

OZONO - O₃ - µg/m³

stazione	dati totali	dati validi	(%)	min	media	max	50°	90°	95°	98°
REGGIO - S. Lazzaro	720	657	91%	<5	64	173	55	127	138	153
CASALGRANDE	720	711	99%	<5	48	112	47	78	86	91
GUASTALLA	720	669	93%	<5	60	153	55	119	128	136
FEBBIO	720	651	90%	62	117	174	116	141	145	149



n.b. I dati della centralina di Febbio non concorrono alla creazione del grafico e della tabella

RISPETTO DEI LIMITI DI LEGGE [2000/69/CE e DM 60/02]

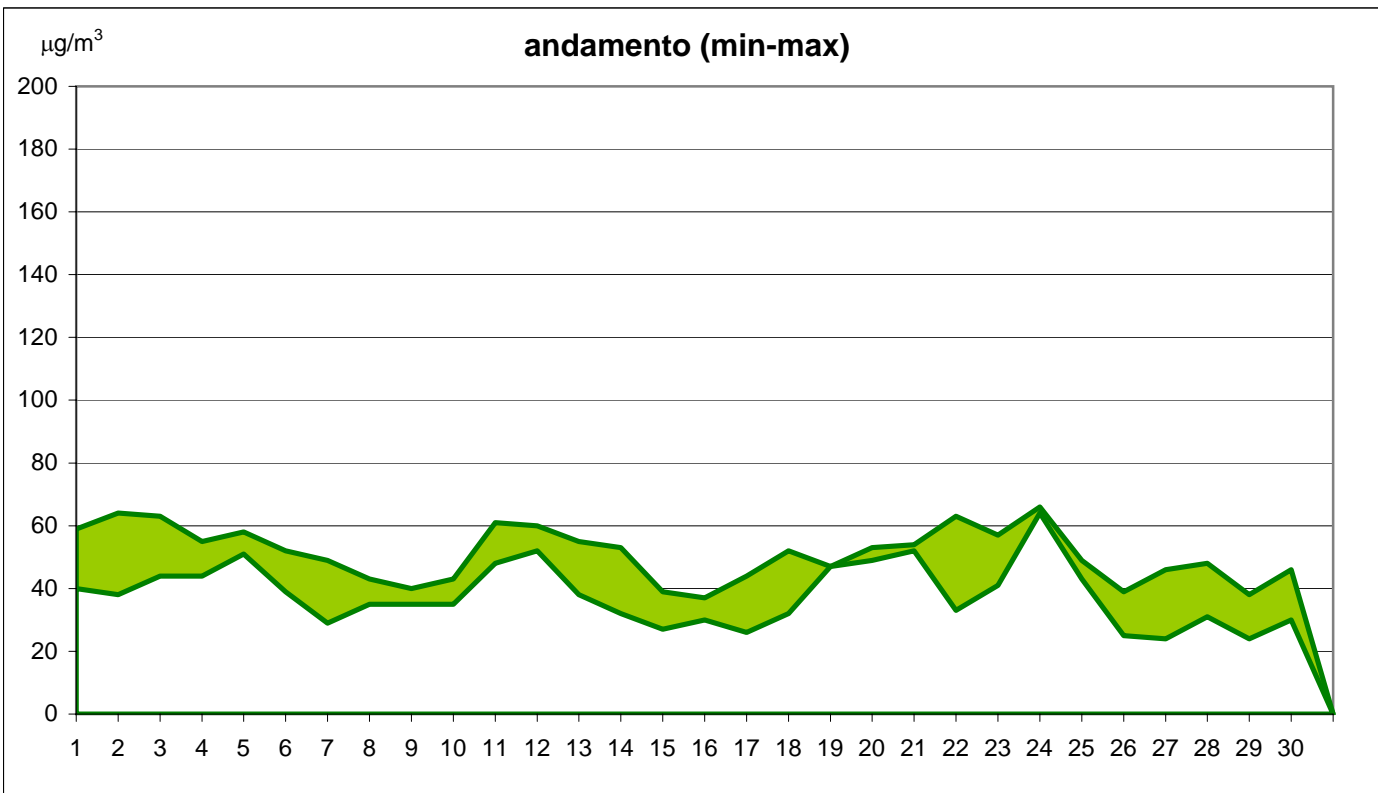
Tipo di limite	Valore limite	Superamenti registrati nel mese			
Valore bersaglio per la protezione della salute umana	120 µg/m ³ come media mobile 8 ore da non superare per più di 25 gg per anno civile	nel mese	11	progressivo	11
Soglia di informazione	180 µg/m ³ come media oraria	nel mese	0	progressivo	0
Soglia di allarme	240 µg/m ³ come media oraria	nel mese	0	progressivo	0

realizzato il 14/05/2007, revisionato il 31/07/2007 in seguito a validazione semestrale dei dati come da procedura.

RAPPORTO SINTETICO DEL MESE DI APRILE 2007

PARTICOLATO FINE - PM10 - $\mu\text{g}/\text{m}^3$

stazione	dati totali	dati validi	(%)	min	media	max	50°	90°	95°	98°
REGGIO - V.le Timavo	30	26	87%	35	51	64	49	63	64	64
REGGIO - V.le Risorgimento	30	17	57%	24	35	59	32	50	53	57
REGGIO - S. Lazzaro	30	29	97%	29	44	66	44	53	54	59
CASTELLARANO	30	29	97%	23	34	51	32	45	49	50
S. ILARIO D'ENZA	30	30	100%	18	35	56	36	43	47	52
FEBBIO	30	28	93%	9	17	24	18	23	24	24



n.b. Il grafico è costruito solo con i dati delle centraline dell'agglomerato urbano di Reggio Emilia

RISPETTO DEI LIMITI DI LEGGE [2000/69/CE e DM 60/02]

Tipo di limite	Valore limite	Superamenti registrati nel mese			
Valore limite per la protezione della salute umana	50 $\mu\text{g}/\text{m}^3$ come media 24 ore da non superare più di 35 volte per anno civile	nel mese	12	progressivo	66

realizzato il 14/05/2007, revisionato il 31/07/2007 in seguito a validazione semestrale dei dati come da procedura.