

RAPPORTO SINTETICO MENSILE



FEBBRAIO 2007

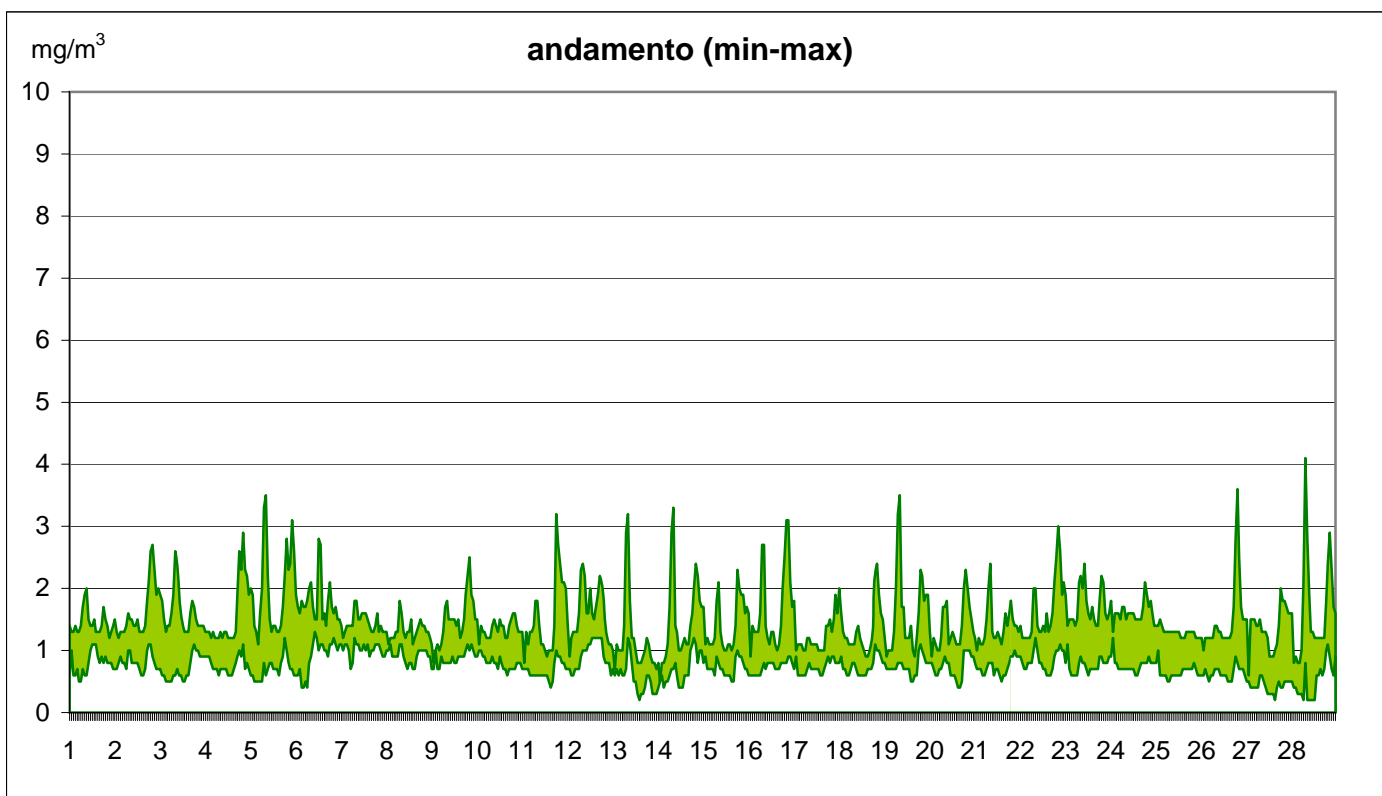
Servizio Sistemi Ambientali
Rete di Monitoraggio della Qualità dell'Aria di Reggio Emilia

realizzato il 15/03/2007, revisionato il 31/07/2007 in seguito a validazione semestrale dei dati come da procedura.

RAPPORTO SINTETICO DEL MESE DI FEBBRAIO 2007

MONOSSIDO DI CARBONIO - CO - mg/m³

stazione	dati totali	dati validi	(%)	min	media	max	50°	90°	95°	98°
REGGIO - V.le Timavo	672	641	95%	0,6	1,4	4,1	1,3	2,0	2,2	2,7
REGGIO - V.le Risorgimento	672	641	95%	0,5	1,2	3,1	1,1	1,7	1,9	2,4
REGGIO - S. Lazzaro	672	632	94%	<0,5	1,1	2,4	1,0	1,4	1,6	1,8
REGGIO - Via XX Settembre	672	639	95%	<0,5	1,1	3,6	1,0	1,7	2,1	2,6
CASALGRANDE	672	585	87%	<0,5	1,0	2,2	1,0	1,4	1,6	1,8
CASTELLARANO	672	640	95%	0,5	0,9	1,7	0,8	1,1	1,2	1,3
GUASTALLA	672	576	86%	<0,5	1,2	3,0	1,1	1,6	1,8	2,3
S. ILARIO D'ENZA	672	641	95%	<0,5	1,1	2,2	1,1	1,4	1,5	1,7



RISPETTO DEI LIMITI DI LEGGE [2000/69/CE e DM 60/02]

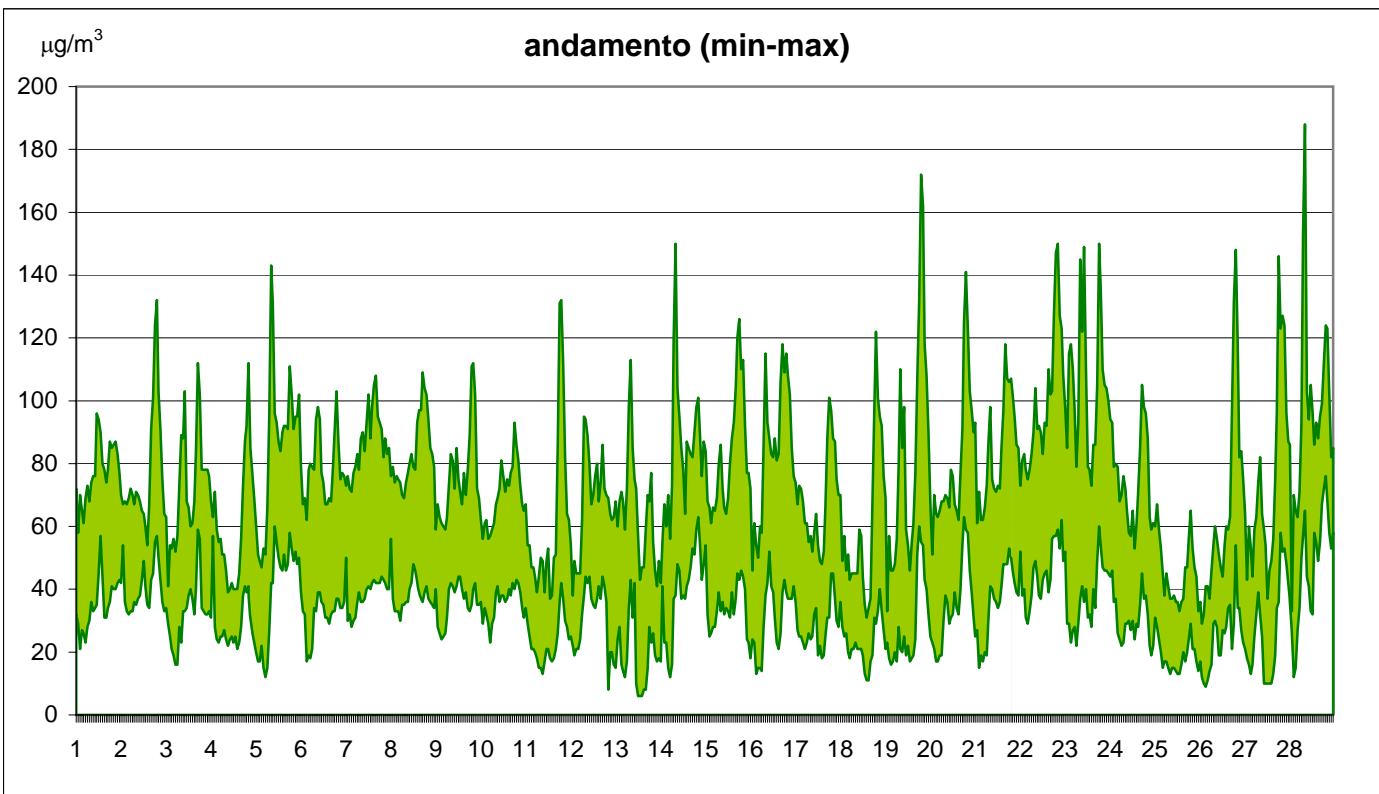
Tipo di limite	Valore limite	Superamenti registrati			
Valore limite per la protezione della salute umana	10 mg/m ³ come media su 8 ore	nel mese	0	progressivo	0

realizzato il 15/03/2007, revisionato il 31/07/2007 in seguito a validazione semestrale dei dati come da procedura.

RAPPORTO SINTETICO DEL MESE DI FEBBRAIO 2007

BIOSSIDO DI AZOTO - NO₂ - µg/m³

stazione	dati totali	dati validi	(%)	min	media	max	50°	90°	95°	98°
REGGIO - V.le Timavo	672	643	96%	<10	37	87	36	54	61	68
REGGIO - V.le Risorgimento	672	640	95%	20	62	149	60	91	102	115
REGGIO - S. Lazzaro	672	631	94%	17	61	145	61	87	96	108
REGGIO - Via XX Settembre	672	639	95%	18	64	188	60	96	110	126
CASALGRANDE	672	558	83%	<10	47	112	48	69	77	85
CASTELLARANO	672	643	96%	<10	46	105	46	67	75	82
GUASTALLA	672	608	90%	18	64	172	62	89	107	124
S. ILARIO D'ENZA	672	594	88%	12	62	132	61	90	102	108
FEBBIO	672	613	91%	<10	<10	72	<10	13	24	42



n.b. I dati della centralina di Febbio non concorrono alla creazione del grafico

RISPETTO DEI LIMITI DI LEGGE [2000/69/CE e DM 60/02]

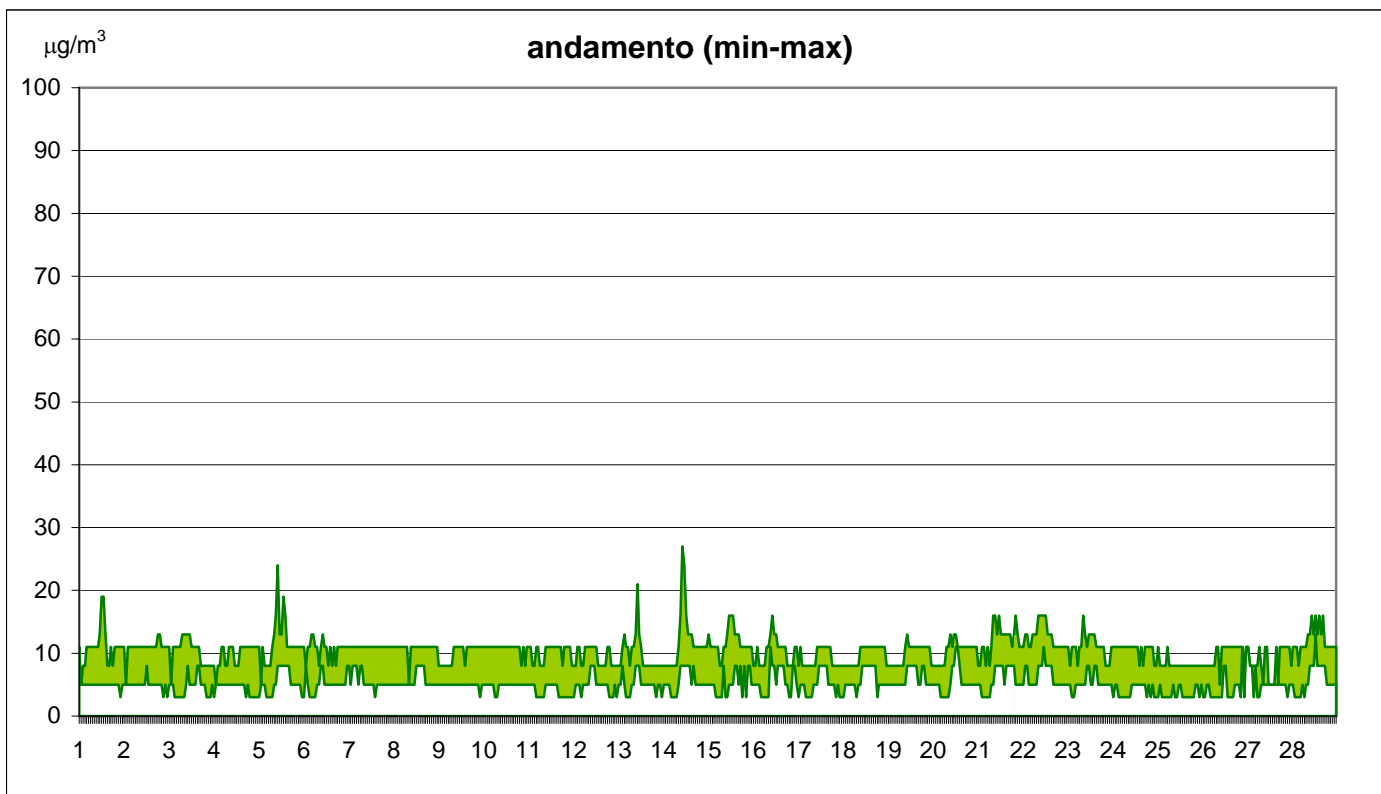
Tipo di limite	Valore limite	Superamenti registrati			
Valore limite orario per la protezione della salute umana	230 µg/m ³ NO ₂ da non superare più di 18 volte per anno civile	nel mese	0	progressivo	0
Soglia di allarme	400 µg/m ³ misurati su tre ore consecutive	nel mese	0	progressivo	0

realizzato il 15/03/2007, revisionato il 31/07/2007 in seguito a validazione semestrale dei dati come da procedura.

RAPPORTO SINTETICO DEL MESE DI FEBBRAIO 2007

BIOSSIDO DI ZOLFO - SO₂ - µg/m³

stazione	dati totali	dati validi	(%)	min	media	max	50°	90°	95°	98°
REGGIO - V.le Risorgimento	672	648	96%	<10	<10	13	<10	<10	<10	<10
REGGIO - S. Lazzaro	672	653	97%	<10	10	16	11	13	13	16
CASALGRANDE	672	533	79%	<10	<10	27	<10	11	13	16



RISPETTO DEI LIMITI DI LEGGE [2000/69/CE e DM 60/02]

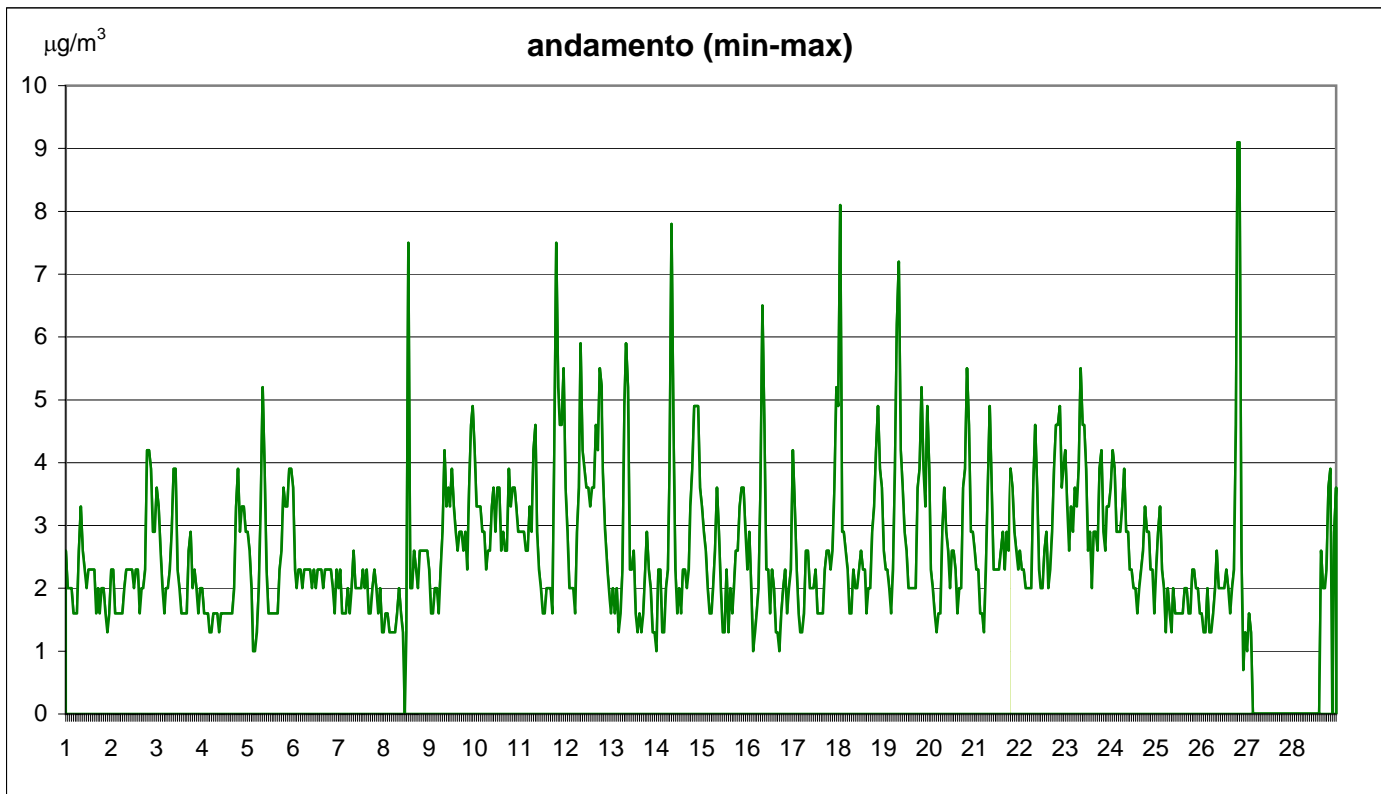
Tipo di limite	Valore limite	Superamenti registrati			
Valore limite orario per la protezione della salute umana	350 µg/m ³ come media oraria da non superare più di 24 volte per anno civile	nel mese	0	progressivo	0
Valore limite di 24 ore per la protezione della salute umana	125 µg/m ³ come media giornaliera da non superare più di 3 volte per anno civile	nel mese	0	progressivo	0
Soglia di allarme	500 µg/m ³ misurati su tre ore consecutive	nel mese	0	progressivo	0

realizzato il 15/03/2007, revisionato il 31/07/2007 in seguito a validazione semestrale dei dati come da procedura.

RAPPORTO SINTETICO DEL MESE DI FEBBRAIO 2007

BENZENE - C₆H₆ - µg/m³

stazione	dati totali	dati validi	(%)	min	media	max	50°	90°	95°	98°
REGGIO - V.le Timavo	672	634	94%	0,7	2,6	9,1	2,3	3,9	4,6	5,5



RISPETTO DEI LIMITI DI LEGGE [2000/69/CE e DM 60/02]

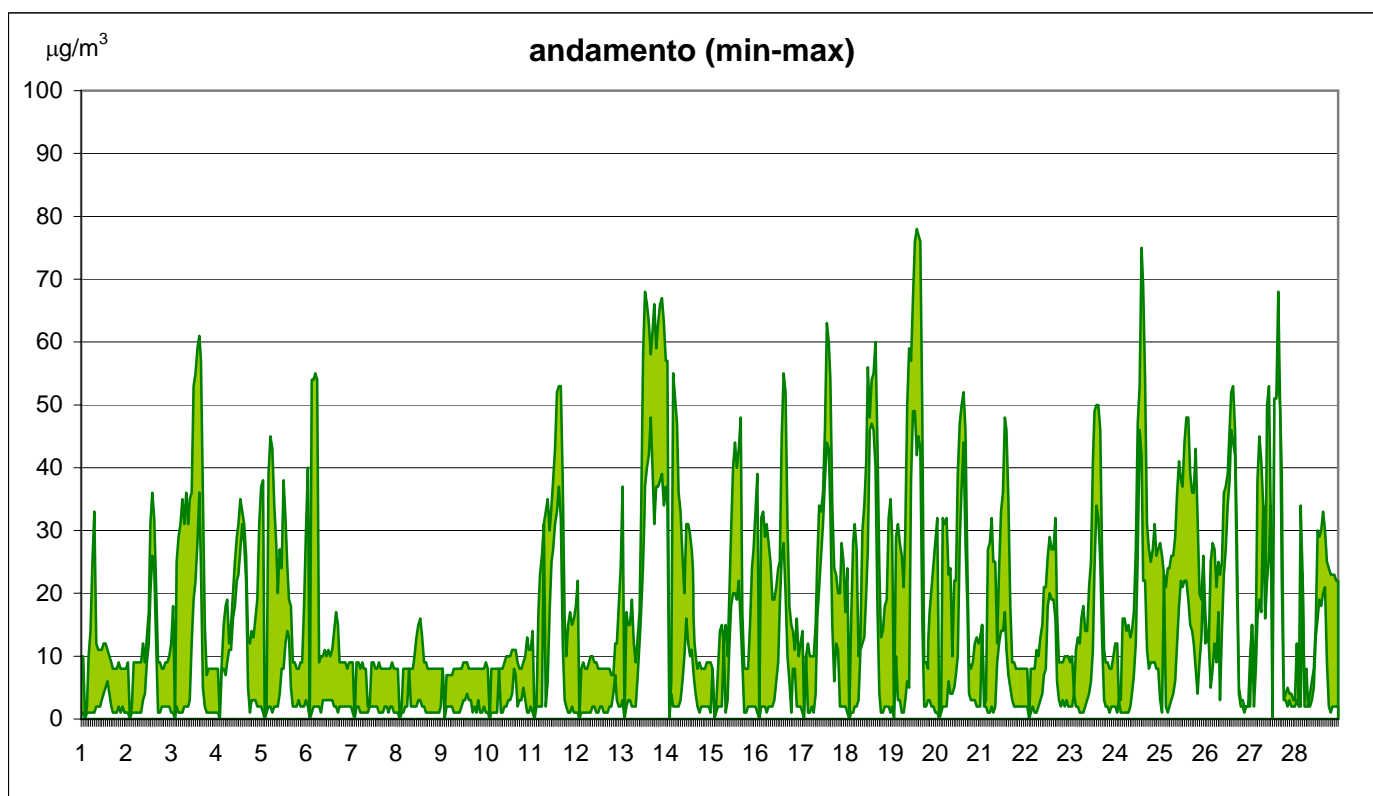
Tipo di limite	Valore limite	Superamenti registrati
Valore limite annuale per la protezione della salute umana	9 µg/m ³ come media annuale	Il limite è sulla media annua perciò la media verrà calcolata al termine dell'anno solare in corso.

realizzato il 15/03/2007, revisionato il 31/07/2007 in seguito a validazione semestrale dei dati come da procedura.

RAPPORTO SINTETICO DEL MESE DI FEBBRAIO 2007

OZONO - O₃ - µg/m³

stazione	dati totali	dati validi	(%)	min	media	max	50°	90°	95°	98°
REGGIO - S. Lazzaro	672	593	88%	<5	12	78	<5	39	51	59
CASALGRANDE	672	578	86%	7	20	68	14	38	51	59
GUASTALLA	672	592	88%	<5	12	77	<5	36	45	53
FEBBIO	672	599	89%	<5	71	102	75	89	92	96



n.b. I dati della centralina di Febbio non concorrono alla creazione del grafico

RISPETTO DEI LIMITI DI LEGGE [2000/69/CE e DM 60/02]

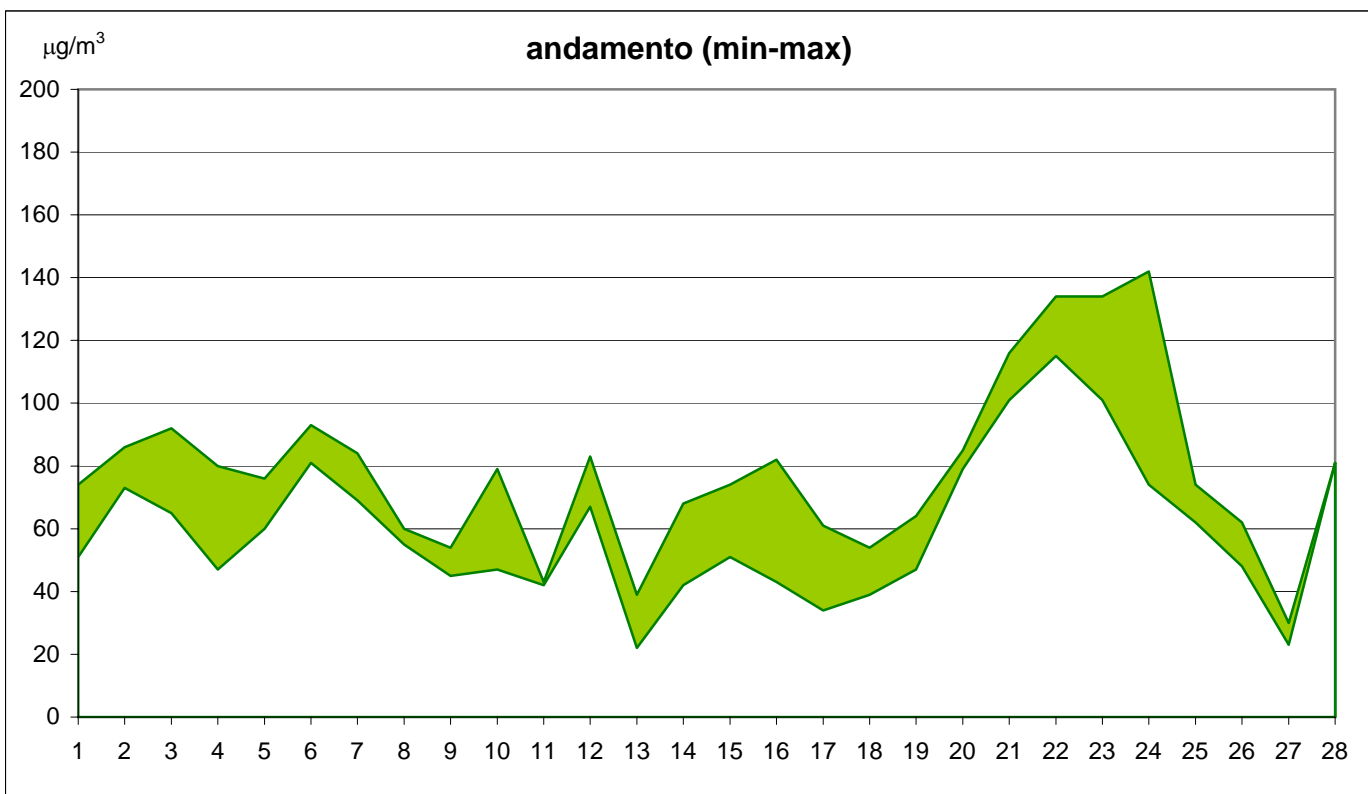
Tipo di limite	Valore limite	Superamenti registrati			
Valore bersaglio per la protezione della salute umana	120 µg/m ³ come media mobile 8 ore da non superare per più di 25 gg per anno civile	nel mese	0	progressivo	0
Soglia di informazione	180 µg/m ³ come media oraria	nel mese	0	progressivo	0
Soglia di allarme	240 µg/m ³ come media oraria	nel mese	0	progressivo	0

realizzato il 15/03/2007, revisionato il 31/07/2007 in seguito a validazione semestrale dei dati come da procedura.

RAPPORTO SINTETICO DEL MESE DI FEBBRAIO 2007

PARTICOLATO FINE - PM10 - $\mu\text{g}/\text{m}^3$

stazione	dati totali	dati validi	(%)	min	media	max	50°	90°	95°	98°
REGGIO - V.le Timavo	28	26	93%	30	77	135	75	108	129	135
REGGIO - V.le Risorgimento	28	25	89%	22	74	142	72	124	133	138
REGGIO - S. Lazzaro	28	26	93%	23	60	118	51	97	106	113
CASTELLARANO	28	28	100%	13	61	105	60	98	100	102
S. ILARIO D'ENZA	28	28	100%	19	61	114	61	83	98	109
FEBBIO	28	26	93%	<5	6	23	6	9	14	19



n.b. Il grafico è costruito solo con i dati delle centraline dell'agglomerato urbano di Reggio Emilia

RISPETTO DEI LIMITI DI LEGGE [2000/69/CE e DM 60/02]

Tipo di limite	Valore limite	Superamenti registrati			
Valore limite per la protezione della salute umana	50 $\mu\text{g}/\text{m}^3$ come media 24 ore da non superare più di 35 volte per anno civile	nel mese	24	progressivo	40

realizzato il 15/03/2007, revisionato il 31/07/2007 in seguito a validazione semestrale dei dati come da procedura.