

RAPPORTO SINTETICO MENSILE



GENNAIO 2007

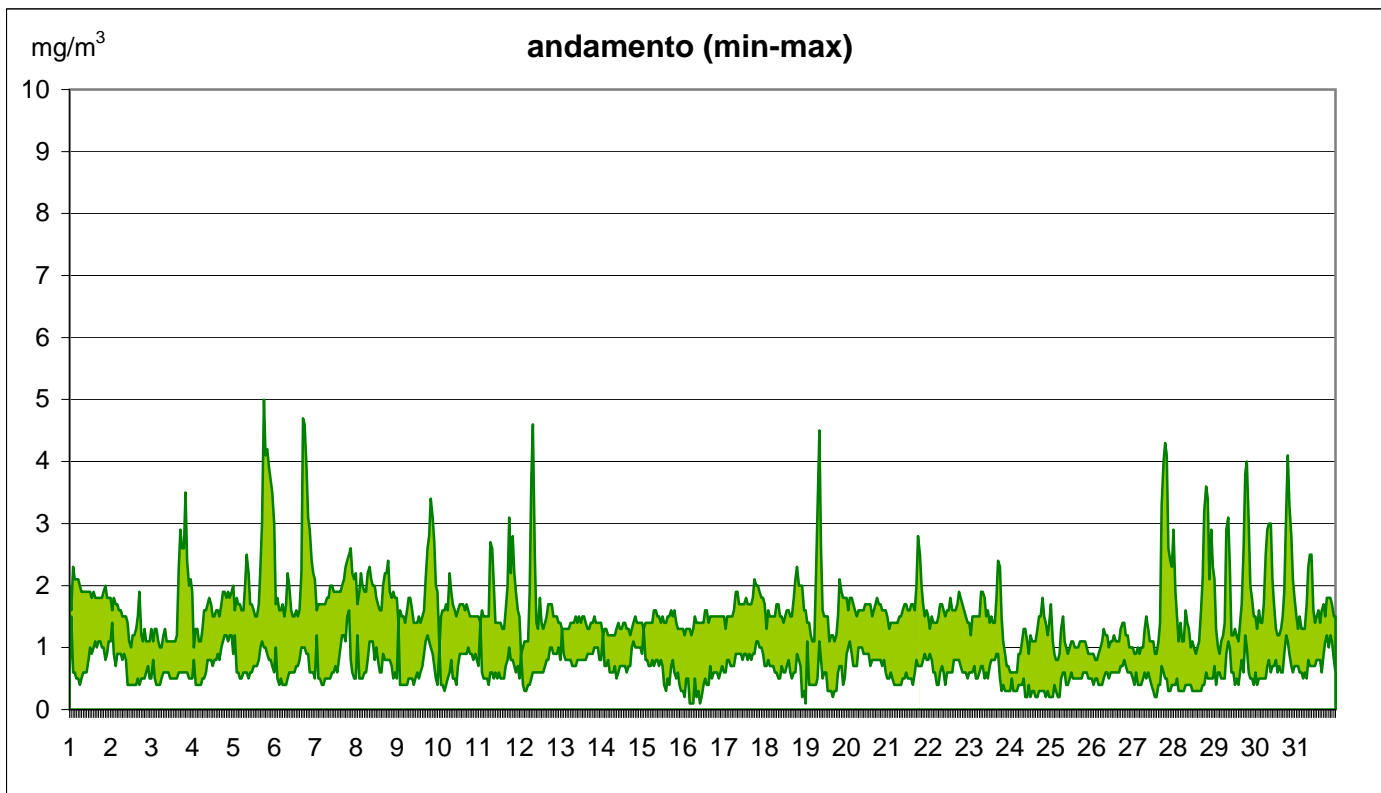
Servizio Sistemi Ambientali
Rete di Monitoraggio della Qualità dell'Aria di Reggio Emilia

realizzato il 12/02/2007, revisionato il 31/07/2007 in seguito a validazione semestrale dei dati come da procedura.

RAPPORTO SINTETICO DEL MESE DI GENNAIO 2007

MONOSSIDO DI CARBONIO - CO - mg/m³

stazione	dati totali	dati validi	(%)	min	media	max	50°	90°	95°	98°
REGGIO - V.le Timavo	744	710	95%	0,6	1,5	4,7	1,4	2,1	2,6	3,1
REGGIO - V.le Risorgimento	744	712	96%	0,6	1,5	3,8	1,5	2,0	2,2	2,6
REGGIO - S. Lazzaro	744	712	96%	0,6	1,3	2,9	1,2	1,8	2,0	2,2
REGGIO - Via XX Settembre	744	678	91%	<0,5	1,4	5,0	1,2	2,0	2,3	3,1
CASALGRANDE	744	515	69%	<0,5	0,9	2,1	0,8	1,5	1,7	1,8
CASTELLARANO	744	709	95%	<0,5	0,7	1,5	0,7	1,0	1,1	1,2
GUASTALLA	744	639	86%	0,5	1,3	4,2	1,2	1,7	2,1	2,7
S. ILARIO D'ENZA	744	713	96%	0,6	1,2	2,8	1,3	1,6	1,7	1,8



RISPETTO DEI LIMITI DI LEGGE [2000/69/CE e DM 60/02]

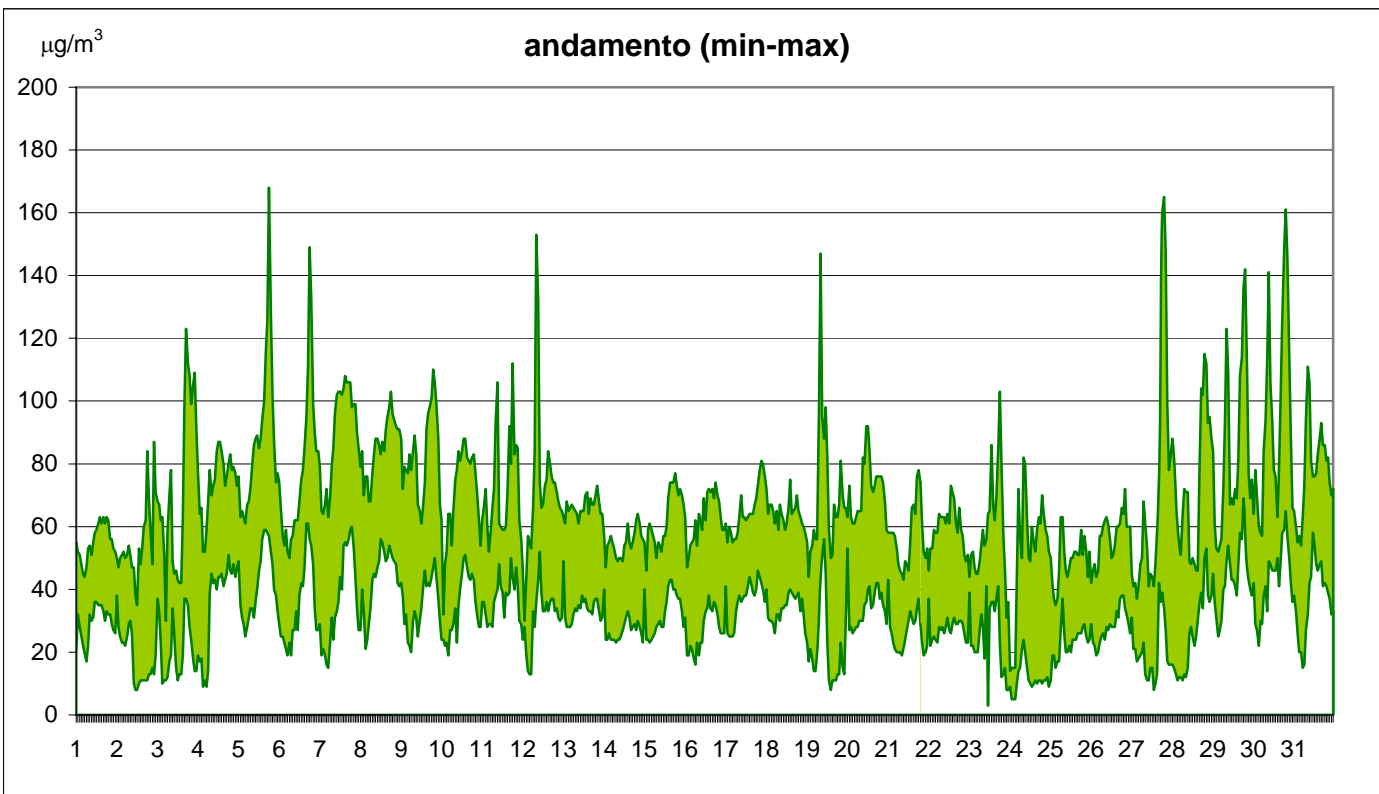
Tipo di limite	Valore limite	Superamenti registrati nel mese
Valore limite per la protezione della salute umana	10 mg/m ³ come media su 8 ore	0

realizzato il 12/02/2007, revisionato il 31/07/2007 in seguito a validazione semestrale dei dati come da procedura.

RAPPORTO SINTETICO DEL MESE DI GENNAIO 2007

BIOSSIDO DI AZOTO - NO₂ - µg/m³

stazione	dati totali	dati validi	(%)	min	media	max	50°	90°	95°	98°
REGGIO - V.le Timavo	744	709	95%	<10	37	99	35	54	61	76
REGGIO - V.le Risorgimento	744	713	96%	15	62	141	61	84	92	104
REGGIO - S. Lazzaro	744	713	96%	<10	59	126	57	83	91	102
REGGIO - Via XX Settembre	744	691	93%	<10	59	168	55	86	106	129
CASALGRANDE	744	663	89%	<10	41	82	42	60	65	69
CASTELLARANO	744	708	95%	<10	44	98	44	67	75	80
GUASTALLA	744	680	91%	12	57	146	55	77	88	102
S. ILARIO D'ENZA	744	713	96%	<10	53	124	53	74	83	92
FEBBIO	744	642	86%	<10	<10	36	<10	11	16	25



n.b. I dati della centralina di Febbio non concorrono alla creazione del grafico

RISPETTO DEI LIMITI DI LEGGE [2000/69/CE e DM 60/02]

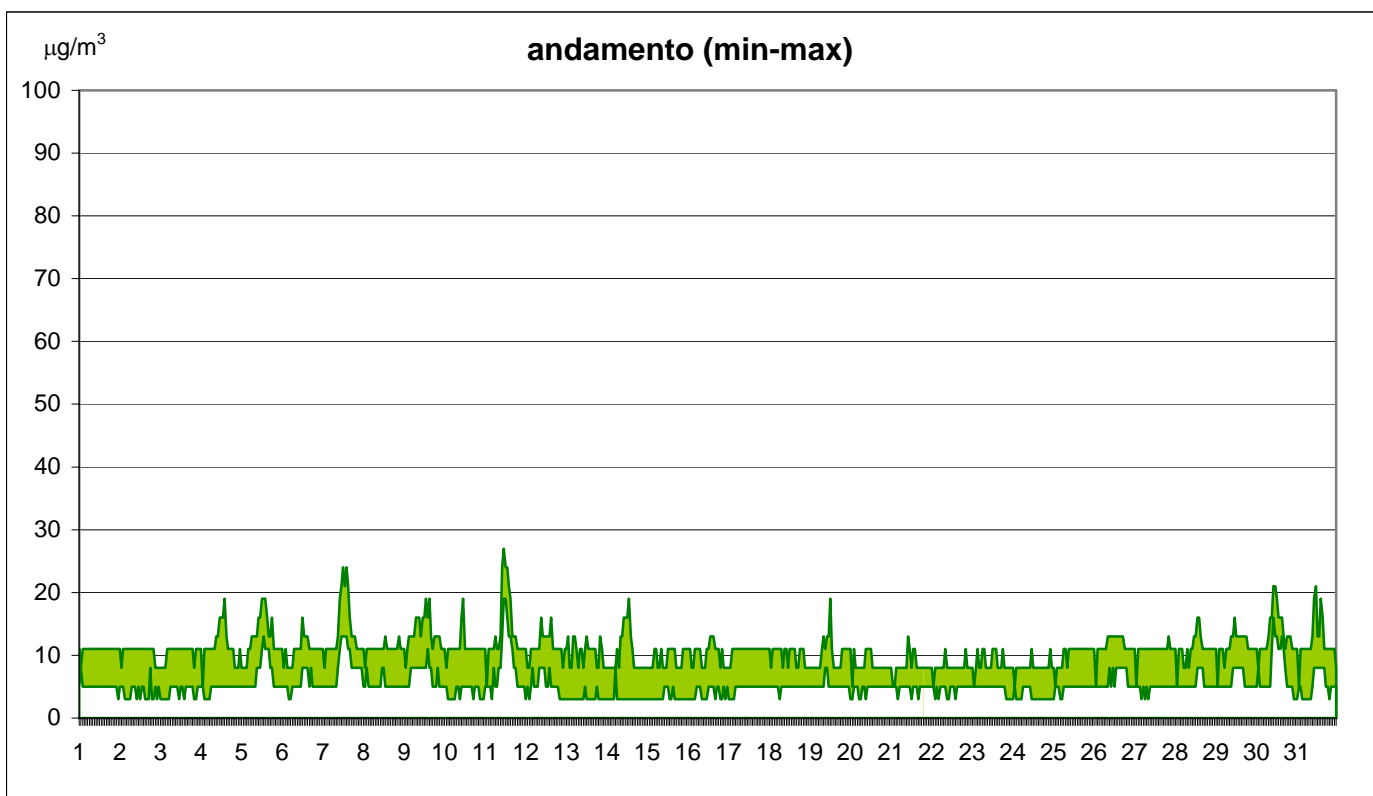
Tipo di limite	Valore limite	Superamenti registrati nel mese
Valore limite orario per la protezione della salute umana	230 µg/m ³ NO ₂ da non superare più di 18 volte per anno civile	0
Soglia di allarme	400 µg/m ³ misurati su tre ore consecutive	0

realizzato il 12/02/2007, revisionato il 31/07/2007 in seguito a validazione semestrale dei dati come da procedura.

RAPPORTO SINTETICO DEL MESE DI GENNAIO 2007

BIOSSIDO DI ZOLFO - SO₂ - µg/m³

stazione	dati totali	dati validi	(%)	min	media	max	50°	90°	95°	98°
REGGIO - V.le Risorgimento	744	738	99%	<10	<10	19	<10	<10	<10	13
REGGIO - S. Lazzaro	744	713	96%	<10	11	27	11	13	16	19
CASALGRANDE	744	643	86%	<10	<10	21	<10	13	13	19



RISPETTO DEI LIMITI DI LEGGE [2000/69/CE e DM 60/02]

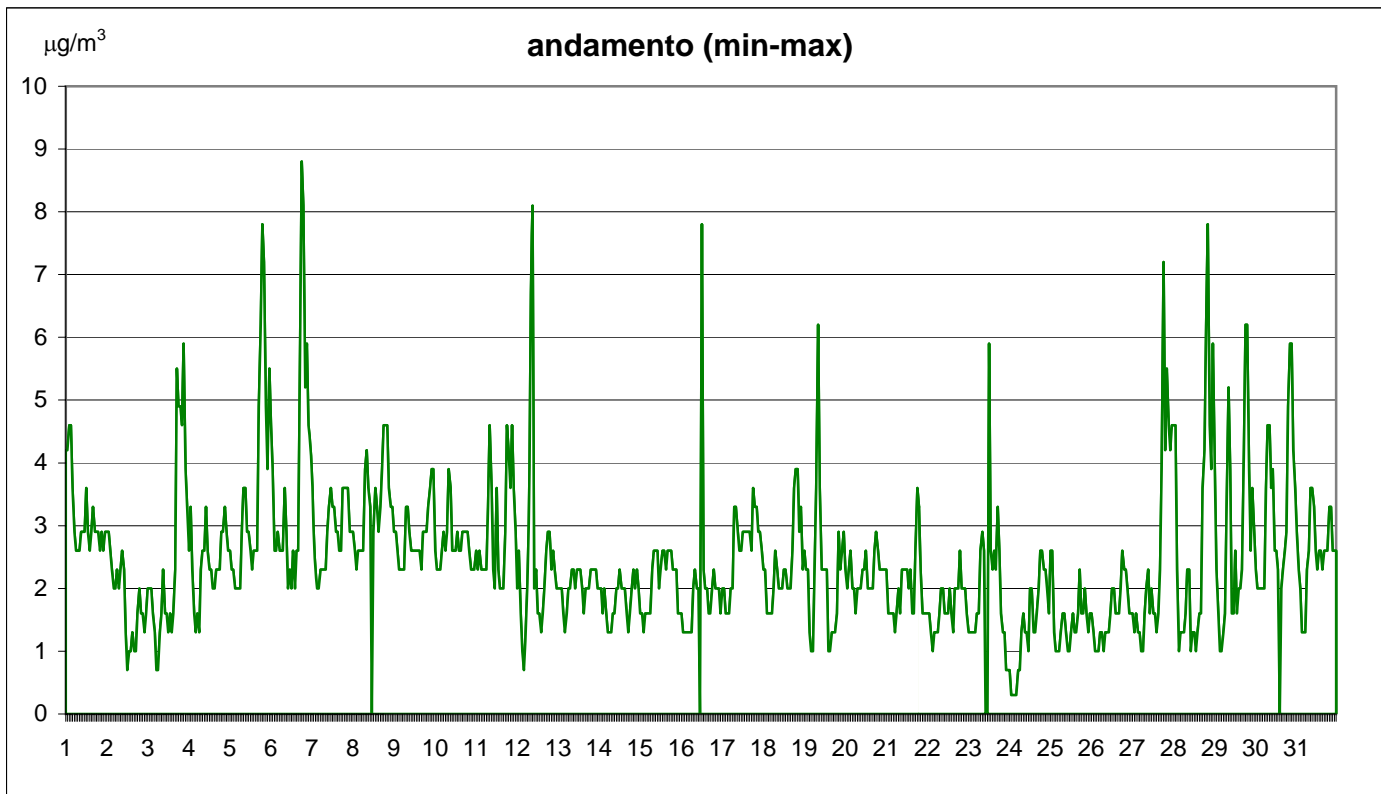
Tipo di limite	Valore limite	Superamenti registrati nel mese
Valore limite orario per la protezione della salute umana	350 µg/m ³ come media oraria da non superare più di 24 volte per anno civile	0
Valore limite di 24 ore per la protezione della salute umana	125 µg/m ³ come media giornaliera da non superare più di 3 volte per anno civile	0
Soglia di allarme	500 µg/m ³ misurati su tre ore consecutive	0

realizzato il 12/02/2007, revisionato il 31/07/2007 in seguito a validazione semestrale dei dati come da procedura.

RAPPORTO SINTETICO DEL MESE DI GENNAIO 2007

BENZENE - C₆H₆ - µg/m³

stazione	dati totali	dati validi	(%)	min	media	max	50°	90°	95°	98°
REGGIO - V.le Timavo	744	739	99%	0,3	2,5	8,8	2,3	3,9	4,6	5,9



RISPETTO DEI LIMITI DI LEGGE [2000/69/CE e DM 60/02]

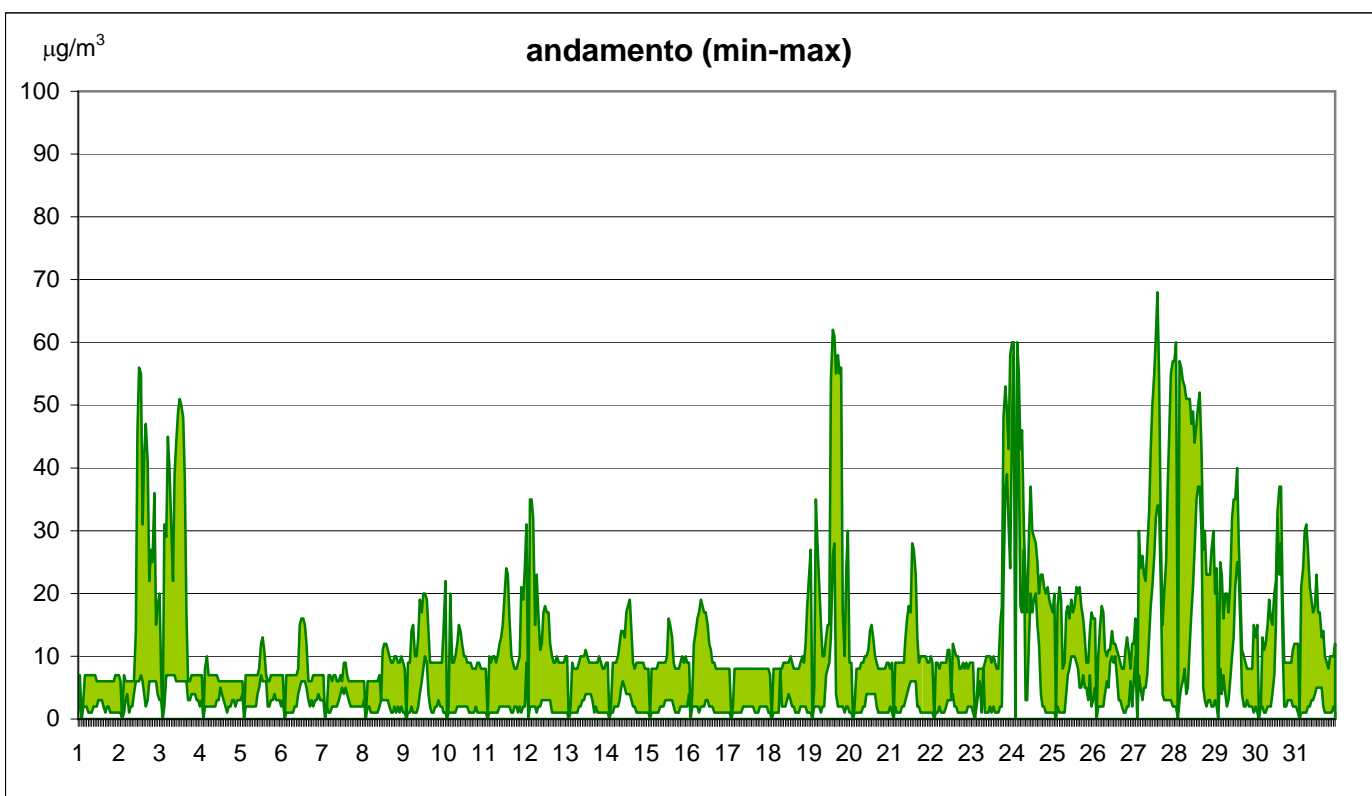
Tipo di limite	Valore limite	Superamenti registrati nel mese
Valore limite annuale per la protezione della salute umana	9 µg/m ³ come media annuale	Il limite è sulla media annua perciò la media verrà calcolata al termine dell'anno solare in corso.

realizzato il 12/02/2007, revisionato il 31/07/2007 in seguito a validazione semestrale dei dati come da procedura.

RAPPORTO SINTETICO DEL MESE DI GENNAIO 2007

OZONO - O₃ - µg/m³

stazione	dati totali	dati validi	(%)	min	media	max	50°	90°	95°	98°
REGGIO - S. Lazzaro	744	698	94%	<5	7	58	<5	18	39	48
CASALGRANDE	744	697	94%	6	14	68	9	28	46	56
GUASTALLA	744	652	88%	<5	6	53	<5	18	25	32
FEBBIO	744	668	90%	<5	65	93	68	82	85	88



n.b. I dati della centralina di Febbio non concorrono alla creazione del grafico

RISPETTO DEI LIMITI DI LEGGE [2000/69/CE e DM 60/02]

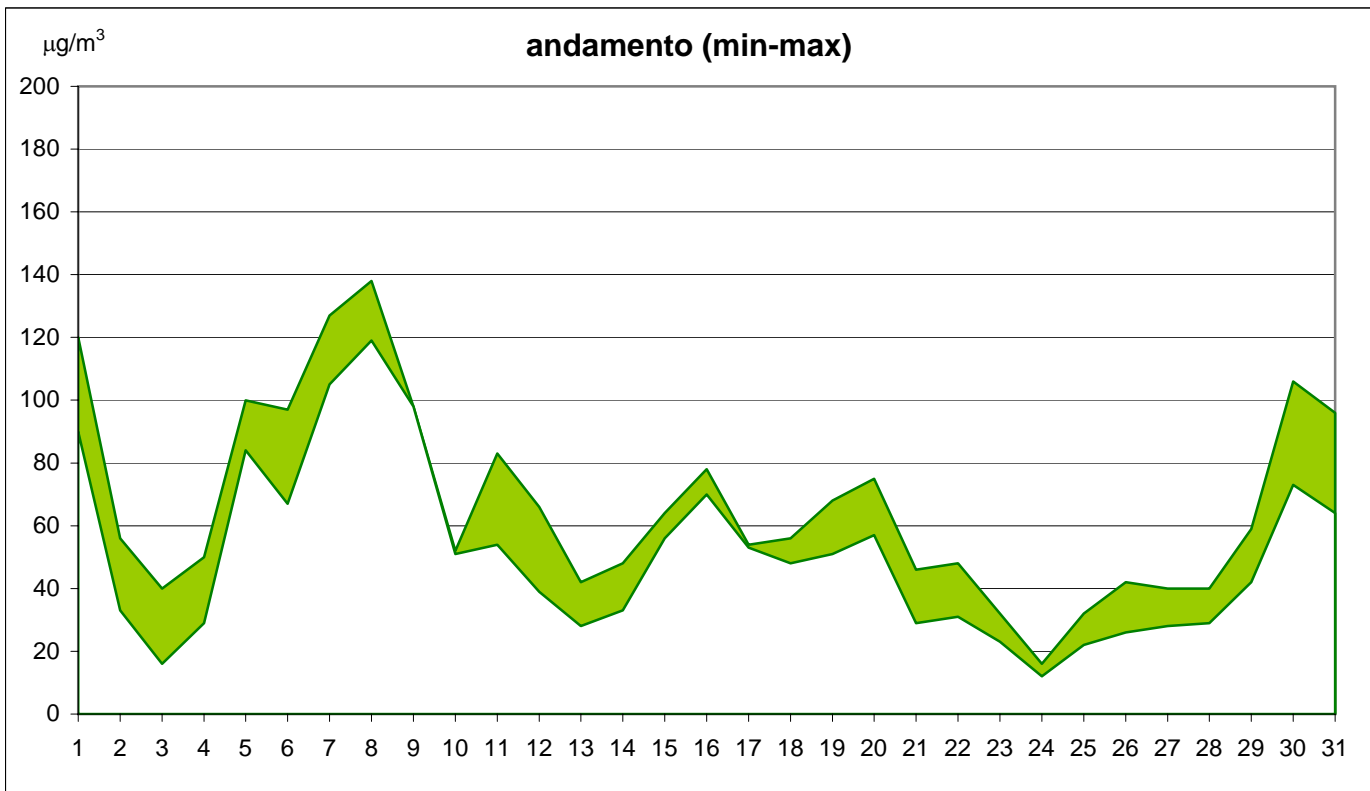
Tipo di limite	Valore limite	Superamenti registrati nel mese
Valore bersaglio per la protezione della salute umana	120 µg/m ³ come media mobile 8 ore da non superare per più di 25 gg per anno civile	0
Soglia di informazione	180 µg/m ³ come media oraria	0
Soglia di allarme	240 µg/m ³ come media oraria	0

realizzato il 12/02/2007, revisionato il 31/07/2007 in seguito a validazione semestrale dei dati come da procedura.

RAPPORTO SINTETICO DEL MESE DI GENNAIO 2007

PARTICOLATO FINE - PM10 - $\mu\text{g}/\text{m}^3$

stazione	dati totali	dati validi	(%)	min	media	max	50°	90°	95°	98°
REGGIO - V.le Timavo	31	27	87%	15	66	138	58	112	125	132
REGGIO - V.le Risorgimento	31	24	77%	16	50	100	48	84	95	98
REGGIO - S. Lazzaro	31	31	100%	12	53	119	51	98	109	115
CASTELLARANO	31	30	97%	13	55	103	61	77	83	91
S. ILARIO D'ENZA	31	31	100%	12	53	124	46	94	107	114
FEBBIO	31	27	87%	<5	6	12	6	9	10	11



n.b. Il grafico è costruito solo con i dati delle centraline dell'agglomerato urbano di Reggio Emilia

RISPETTO DEI LIMITI DI LEGGE [2000/69/CE e DM 60/02]

Tipo di limite	Valore limite	Superamenti registrati a Reggio
Valore limite per la protezione della salute umana	50 $\mu\text{g}/\text{m}^3$ come media 24 ore da non superare più di 35 volte per anno civile	16

realizzato il 12/02/2007, revisionato il 31/07/2007 in seguito a validazione semestrale dei dati come da procedura.