

RAPPORTO SINTETICO MENSILE



GIUGNO 2007

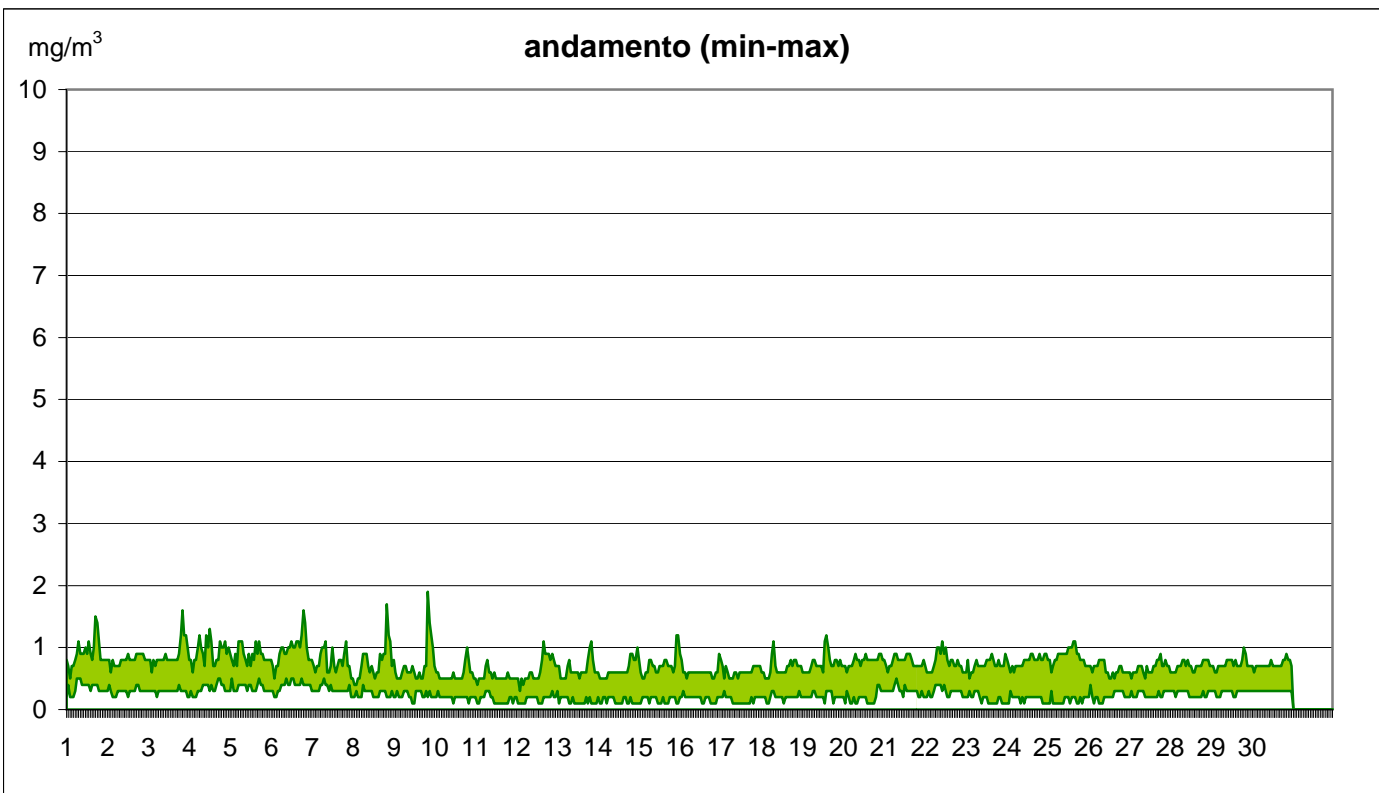
Servizio Sistemi Ambientali
Rete di Monitoraggio della Qualità dell'Aria di Reggio Emilia

realizzato il 02/07/2007, revisionato il 31/07/2007 in seguito a validazione semestrale dei dati come da procedura.

RAPPORTO SINTETICO DEL MESE DI GIUGNO 2007

MONOSSIDO DI CARBONIO - CO - mg/m³

stazione	dati totali	dati validi	(%)	min	media	max	50°	90°	95°	98°
REGGIO - V.le Timavo	720	675	94%	<0,5	0,5	1,9	0,5	0,9	1,0	1,1
REGGIO - V.le Risorgimento	720	686	95%	<0,5	0,6	1,2	0,6	0,8	0,9	1,0
REGGIO - S. Lazzaro	720	669	93%	<0,5	<0,5	0,8	<0,5	0,5	0,6	0,6
REGGIO - Via XX Settembre	720	682	95%	<0,5	0,6	1,6	0,6	0,8	0,9	1,1
CASALGRANDE	720	603	84%	<0,5	<0,5	1,0	<0,5	0,7	0,7	0,8
CASTELLARANO	720	517	72%	<0,5	<0,5	0,6	<0,5	0,5	0,5	0,5
GUASTALLA	720	620	86%	<0,5	0,6	0,9	0,6	0,7	0,7	0,8
S. ILARIO D'ENZA	720	579	80%	<0,5	<0,5	0,8	<0,5	0,6	0,7	0,7



RISPETTO DEI LIMITI DI LEGGE [2000/69/CE e DM 60/02]

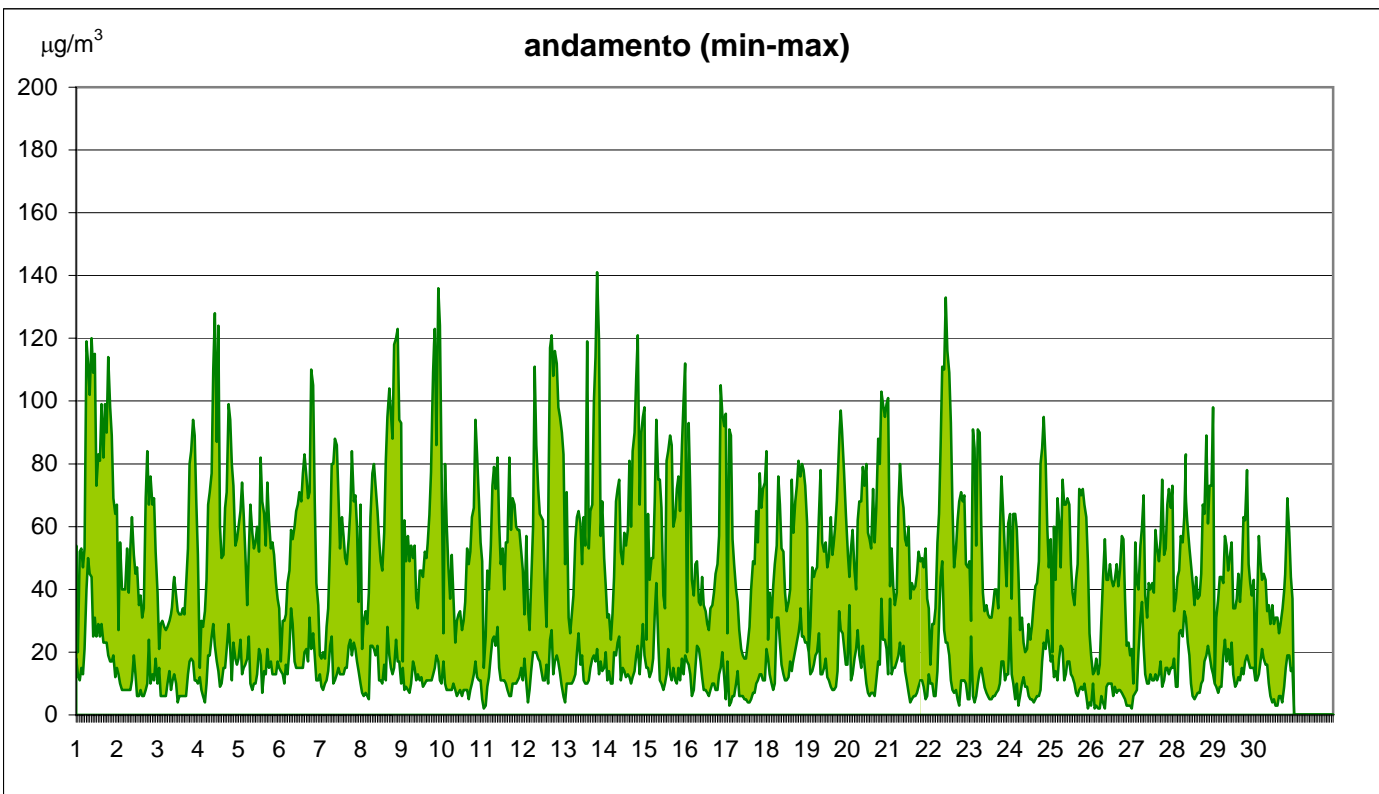
Tipo di limite	Valore limite	Superamenti registrati:	
Valore limite per la protezione della salute umana	10 mg/m ³ come media su 8 ore	nel mese	0
		progressivo	0

realizzato il 02/07/2007, revisionato il 31/07/2007 in seguito a validazione semestrale dei dati come da procedura.

RAPPORTO SINTETICO DEL MESE DI GIUGNO 2007

BIOSSIDO DI AZOTO - NO₂ - µg/m³

stazione	dati totali	dati validi	(%)	min	media	max	50°	90°	95°	98°
REGGIO - V.le Timavo	720	687	95%	<10	31	105	30	51	59	68
REGGIO - V.le Risorgimento	720	677	94%	<10	29	118	25	51	60	68
REGGIO - S. Lazzaro	720	681	95%	<10	24	87	20	43	54	65
REGGIO - Via XX Settembre	720	656	91%	<10	51	141	48	86	98	114
CASALGRANDE	720	694	96%	<10	34	112	32	59	67	82
CASTELLARANO	720	684	95%	<10	19	59	17	33	40	46
GUASTALLA	720	635	88%	<10	26	123	23	48	55	67
S. ILARIO D'ENZA	720	679	94%	<10	38	128	32	69	82	99
FEBBIO	dati mancanti causa danneggiamento strumenti dovuto a calamità atmosferiche									



n.b. I dati della centralina di Febbio non concorrono alla creazione del grafico

RISPETTO DEI LIMITI DI LEGGE [2000/69/CE e DM 60/02]

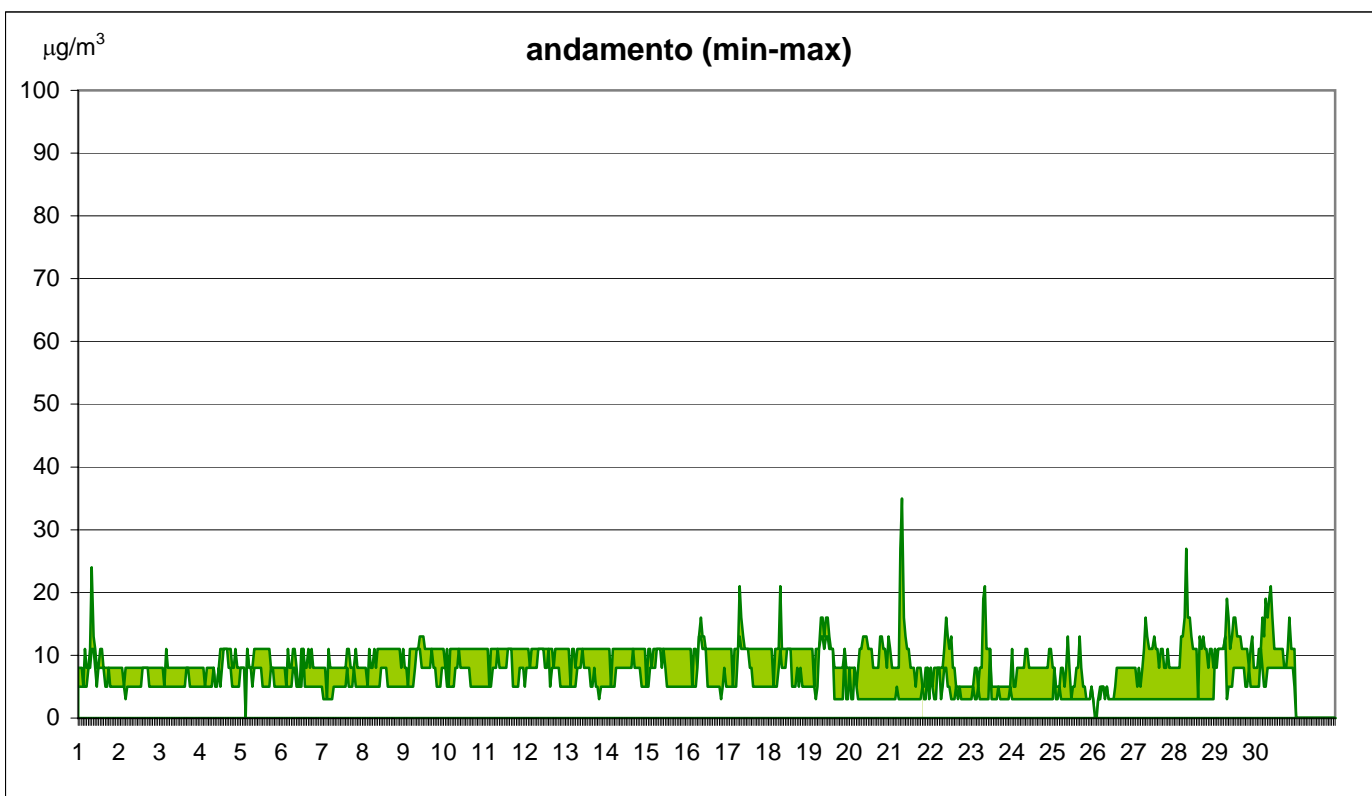
Tipo di limite	Valore limite	Superamenti registrati nel mese			
Valore limite orario per la protezione della salute umana	230 µg/m ³ NO ₂ da non superare più di 18 volte per anno civile	nel mese	0	progressivo	0
Soglia di allarme	400 µg/m ³ misurati su tre ore consecutive	nel mese	0	progressivo	0

realizzato il 02/07/2007, revisionato il 31/07/2007 in seguito a validazione semestrale dei dati come da procedura.

RAPPORTO SINTETICO DEL MESE DI GIUGNO 2007

BIOSSIDO DI ZOLFO - SO₂ - µg/m³

stazione	dati totali	dati validi	(%)	min	media	max	50°	90°	95°	98°
REGGIO - V.le Risorgimento	720	661	92%	<10	<10	16	<10	11	11	13
CASALGRANDE	720	701	97%	<10	<10	35	<10	11	13	16



RISPETTO DEI LIMITI DI LEGGE [2000/69/CE e DM 60/02]

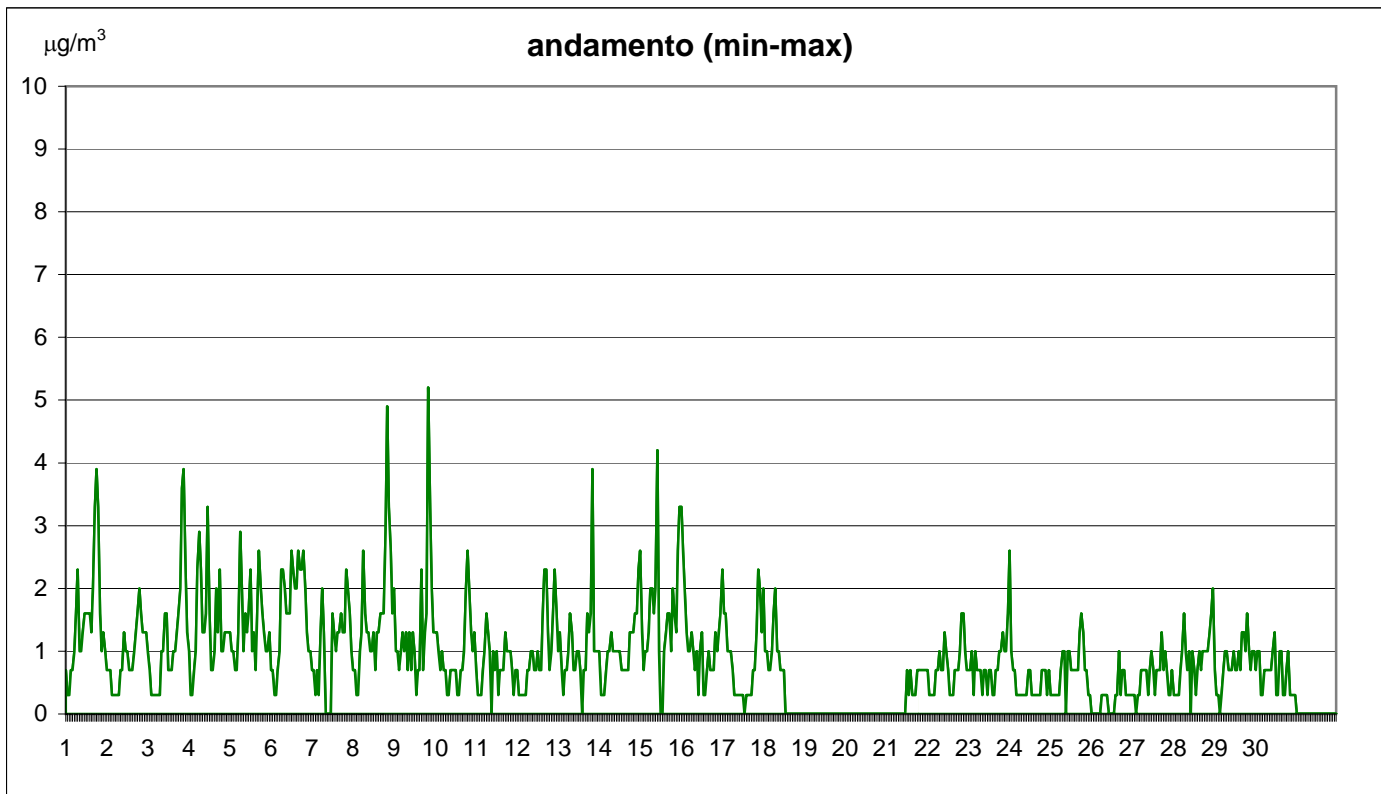
Tipo di limite	Valore limite	Superamenti registrati nel mese			
Valore limite orario per la protezione della salute umana	350 µg/m ³ come media oraria da non superare più di 24 volte per anno civile	nel mese	0	progressivo	0
Valore limite di 24 ore per la protezione della salute umana	125 µg/m ³ come media giornaliera da non superare più di 3 volte per anno civile	nel mese	0	progressivo	0
Soglia di allarme	500 µg/m ³ misurati su tre ore consecutive	nel mese	0	progressivo	0

realizzato il 02/07/2007, revisionato il 31/07/2007 in seguito a validazione semestrale dei dati come da procedura.

RAPPORTO SINTETICO DEL MESE DI GIUGNO 2007

BENZENE - C₆H₆ - µg/m³

stazione	dati totali	dati validi	(%)	min	media	max	50°	90°	95°	98°
REGGIO - V.le Timavo	720	626	87%	<0,1	1,0	5,2	1,0	2,0	2,3	3,3



RISPETTO DEI LIMITI DI LEGGE [2000/69/CE e DM 60/02]

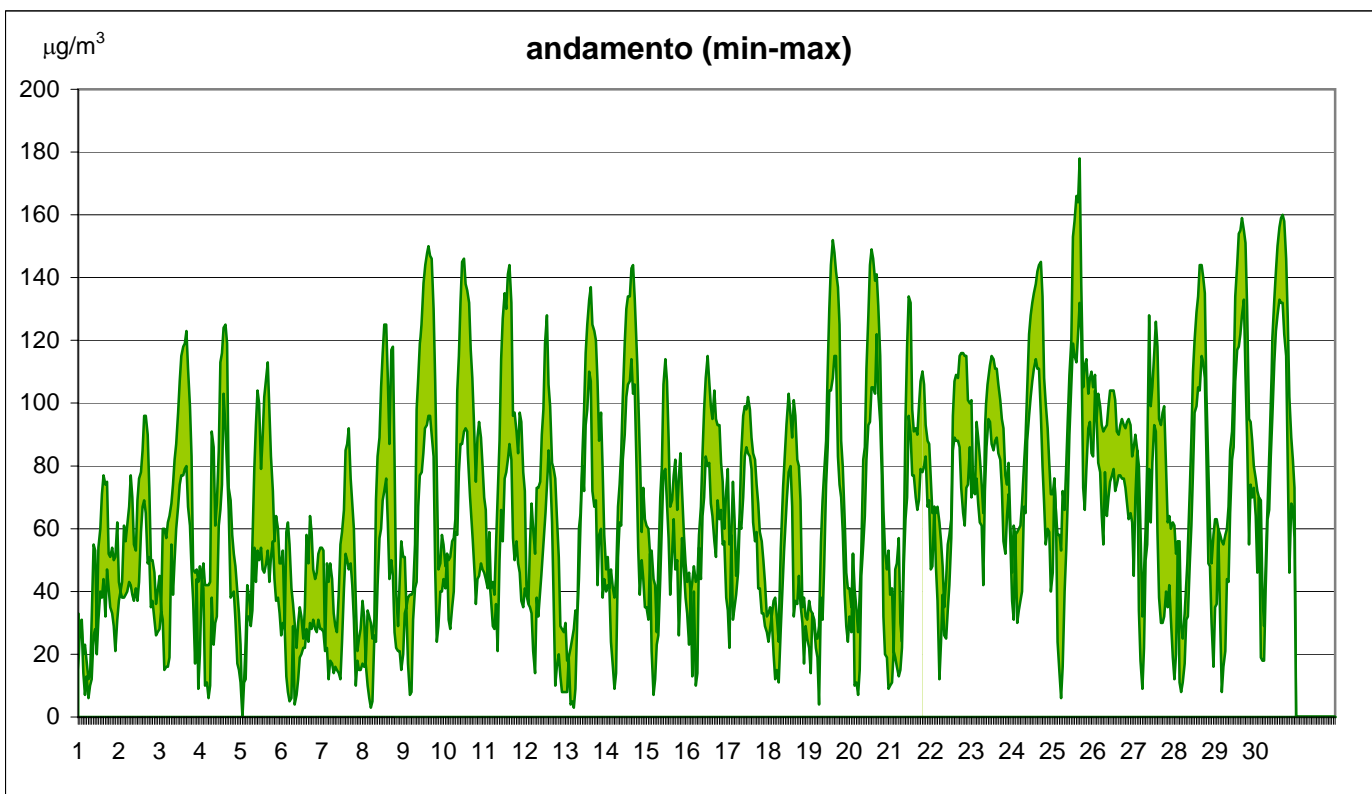
Tipo di limite	Valore limite	Superamenti registrati nel mese
Valore limite annuale per la protezione della salute umana	9 µg/m ³ come media annuale	Il limite è sulla media annua perciò la media verrà calcolata al termine dell'anno solare in corso.

realizzato il 02/07/2007, revisionato il 31/07/2007 in seguito a validazione semestrale dei dati come da procedura.

RAPPORTO SINTETICO DEL MESE DI GIUGNO 2007

OZONO - O₃ - µg/m³

stazione	dati totali	dati validi	(%)	min	media	max	50°	90°	95°	98°
REGGIO - S. Lazzaro	720	684	95%	7	75	178	74	131	144	151
CASALGRANDE	720	706	98%	6	61	161	57	98	118	130
GUASTALLA	720	612	85%	<5	61	138	61	105	114	122
FEBBIO	dati mancanti causa danneggiamento strumenti dovuto a calamità atmosferiche									



n.b. I dati della centralina di Febbio non concorrono alla creazione del grafico e della tabella

RISPETTO DEI LIMITI DI LEGGE [2000/69/CE e DM 60/02]

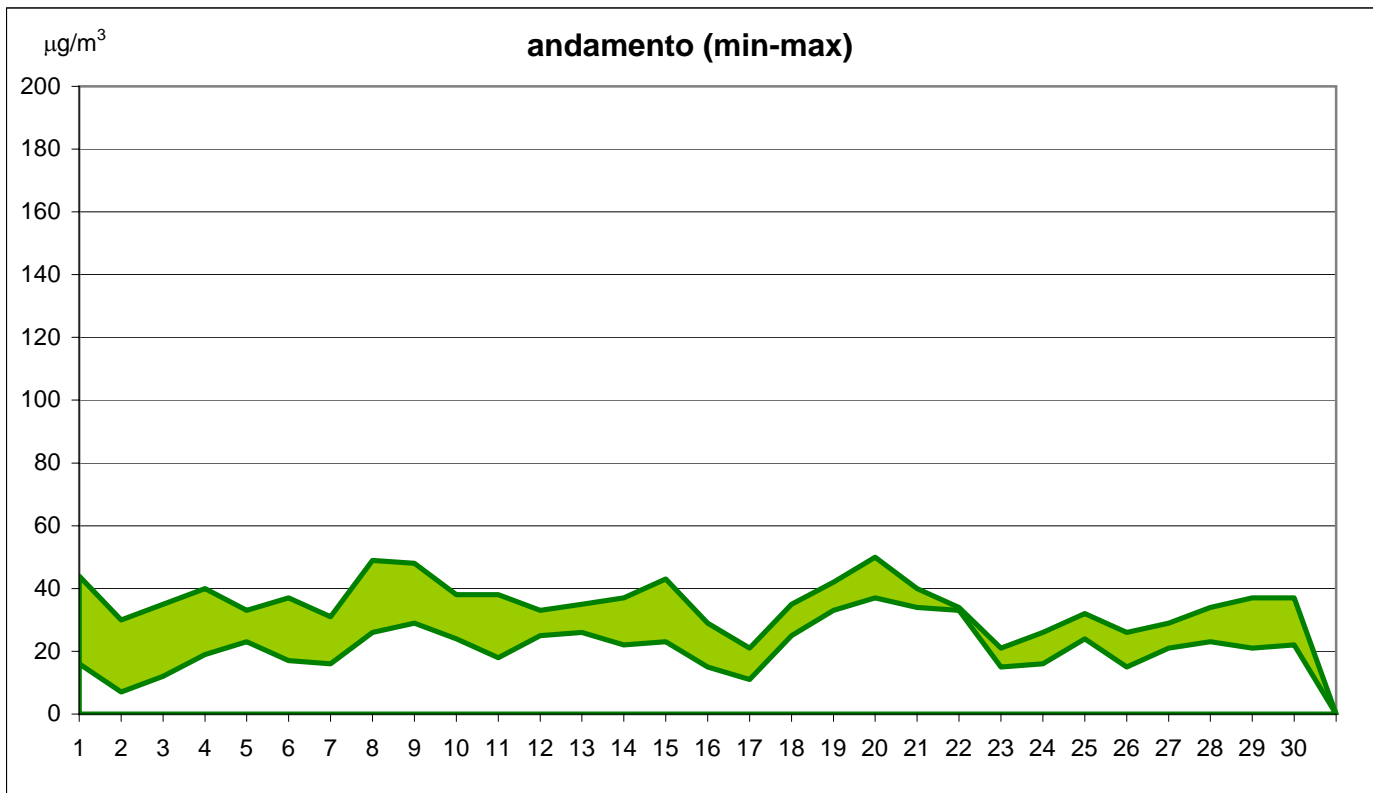
Tipo di limite	Valore limite	Superamenti registrati nel mese			
Valore bersaglio per la protezione della salute umana	120 µg/m ³ come media mobile 8 ore da non superare per più di 25 gg per anno civile	nel mese	12	progressivo	37
Soglia di informazione	180 µg/m ³ come media oraria	nel mese	3	progressivo	3
Soglia di allarme	240 µg/m ³ come media oraria	nel mese	0	progressivo	0

realizzato il 02/07/2007, revisionato il 31/07/2007 in seguito a validazione semestrale dei dati come da procedura.

RAPPORTO SINTETICO DEL MESE DI GIUGNO 2007

PARTICOLATO FINE - PM10 - $\mu\text{g}/\text{m}^3$

stazione	dati totali	dati validi	(%)	min	media	max	50°	90°	95°	98°
REGGIO - V.le Timavo	30	30	100%	21	35	50	35	44	49	49
REGGIO - V.le Risorgimento	30	27	90%	7	21	38	21	32	34	36
REGGIO - S. Lazzaro	30	30	100%	12	26	40	26	36	37	38
CASTELLARANO	30	30	100%	<5	17	46	15	29	37	43
S. ILARIO D'ENZA	30	30	100%	16	33	50	34	42	44	47
FEBBIO	dati mancanti causa danneggiamento strumenti dovuto a calamità atmosferiche									



n.b. Il grafico è costruito solo con i dati delle centraline dell'agglomerato urbano di Reggio Emilia

RISPETTO DEI LIMITI DI LEGGE [2000/69/CE e DM 60/02]

Tipo di limite	Valore limite	Superamenti registrati nel mese			
Valore limite per la protezione della salute umana	50 $\mu\text{g}/\text{m}^3$ come media 24 ore da non superare più di 35 volte per anno civile	nel mese	0	progressivo	67

realizzato il 02/07/2007, revisionato il 31/07/2007 in seguito a validazione semestrale dei dati come da procedura.