

RAPPORTO SINTETICO MENSILE



MARZO 2007

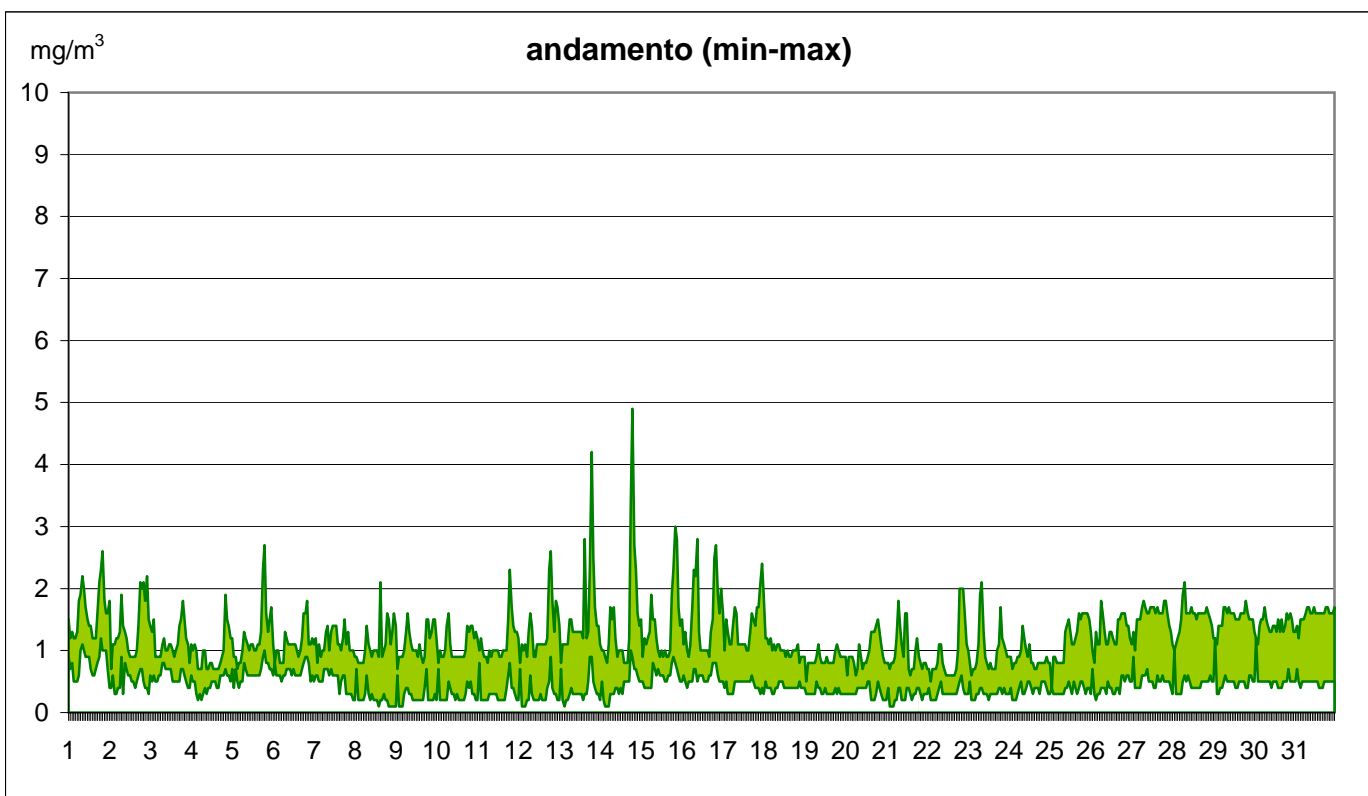
Servizio Sistemi Ambientali
Rete di Monitoraggio della Qualità dell'Aria di Reggio Emilia

realizzato il 05/04/2007, revisionato il 31/07/2007 in seguito a validazione semestrale dei dati come da procedura.

RAPPORTO SINTETICO DEL MESE DI MARZO 2007

MONOSSIDO DI CARBONIO - CO - mg/m³

stazione	dati totali	dati validi	(%)	min	media	max	50°	90°	95°	98°
REGGIO - V.le Timavo	744	707	95%	<0,5	1,0	3,8	0,9	1,5	1,8	2,3
REGGIO - V.le Risorgimento	744	710	95%	<0,5	0,8	2,5	0,8	1,2	1,5	1,9
REGGIO - S. Lazzaro	744	702	94%	<0,5	0,7	1,8	0,7	0,9	1,1	1,3
REGGIO - Via XX Settembre	744	711	96%	<0,5	0,9	4,9	0,8	1,3	1,6	2,1
CASALGRANDE	744	705	95%	<0,5	0,9	2,8	0,8	1,6	1,6	1,7
CASTELLARANO	744	702	94%	<0,5	0,6	1,4	0,6	0,8	0,9	1,0
GUASTALLA	744	500	67%	<0,5	1,0	2,7	0,9	1,3	1,6	1,8
S. ILARIO D'ENZA	744	704	95%	<0,5	<0,5	1,8	0,5	0,8	1,0	1,1



RISPETTO DEI LIMITI DI LEGGE [2000/69/CE e DM 60/02]

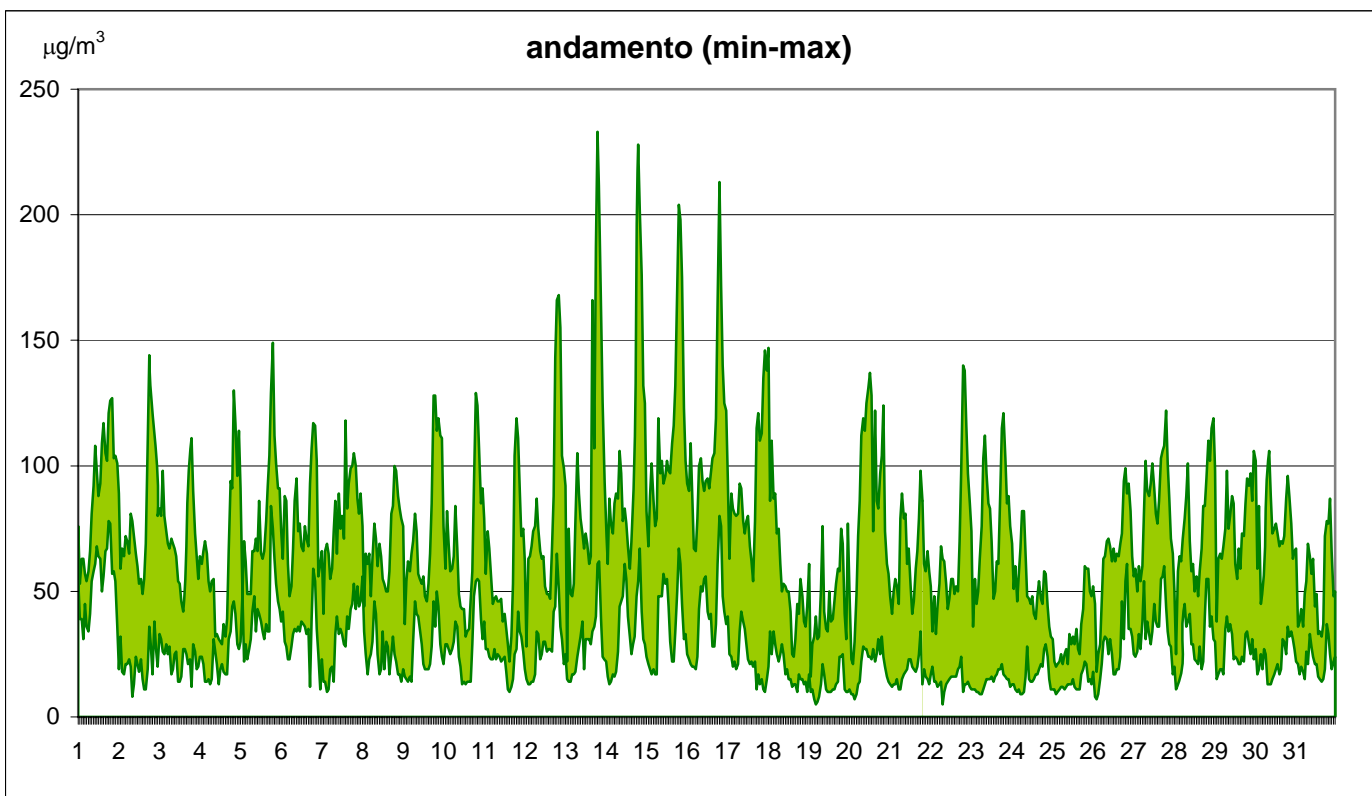
Tipo di limite	Valore limite	Superamenti registrati:	
Valore limite per la protezione della salute umana	10 mg/m ³ come media su 8 ore	nel mese	0
		progressivo	0

realizzato il 05/04/2007, revisionato il 31/07/2007 in seguito a validazione semestrale dei dati come da procedura.

RAPPORTO SINTETICO DEL MESE DI MARZO 2007

BIOSSIDO DI AZOTO - NO₂ - µg/m³

stazione	dati totali	dati validi	(%)	min	media	max	50°	90°	95°	98°
REGGIO - V.le Timavo	744	718	97%	<10	52	189	49	84	101	114
REGGIO - V.le Risorgimento	744	710	95%	10	53	167	48	89	105	120
REGGIO - S. Lazzaro	744	701	94%	<10	51	177	47	87	99	109
REGGIO - Via XX Settembre	744	710	95%	16	67	228	63	103	121	146
CASALGRANDE	744	729	98%	<10	40	127	35	76	85	98
CASTELLARANO	744	703	94%	<10	36	92	33	57	65	76
GUASTALLA	744	671	90%	14	54	233	48	86	111	148
S. ILARIO D'ENZA	744	652	88%	<10	46	172	41	79	102	128
FEBBIO	744	678	91%	<10	<10	30	<10	13	15	19



n.b. I dati della centralina di Febbio non concorrono alla creazione del grafico

RISPETTO DEI LIMITI DI LEGGE [2000/69/CE e DM 60/02]

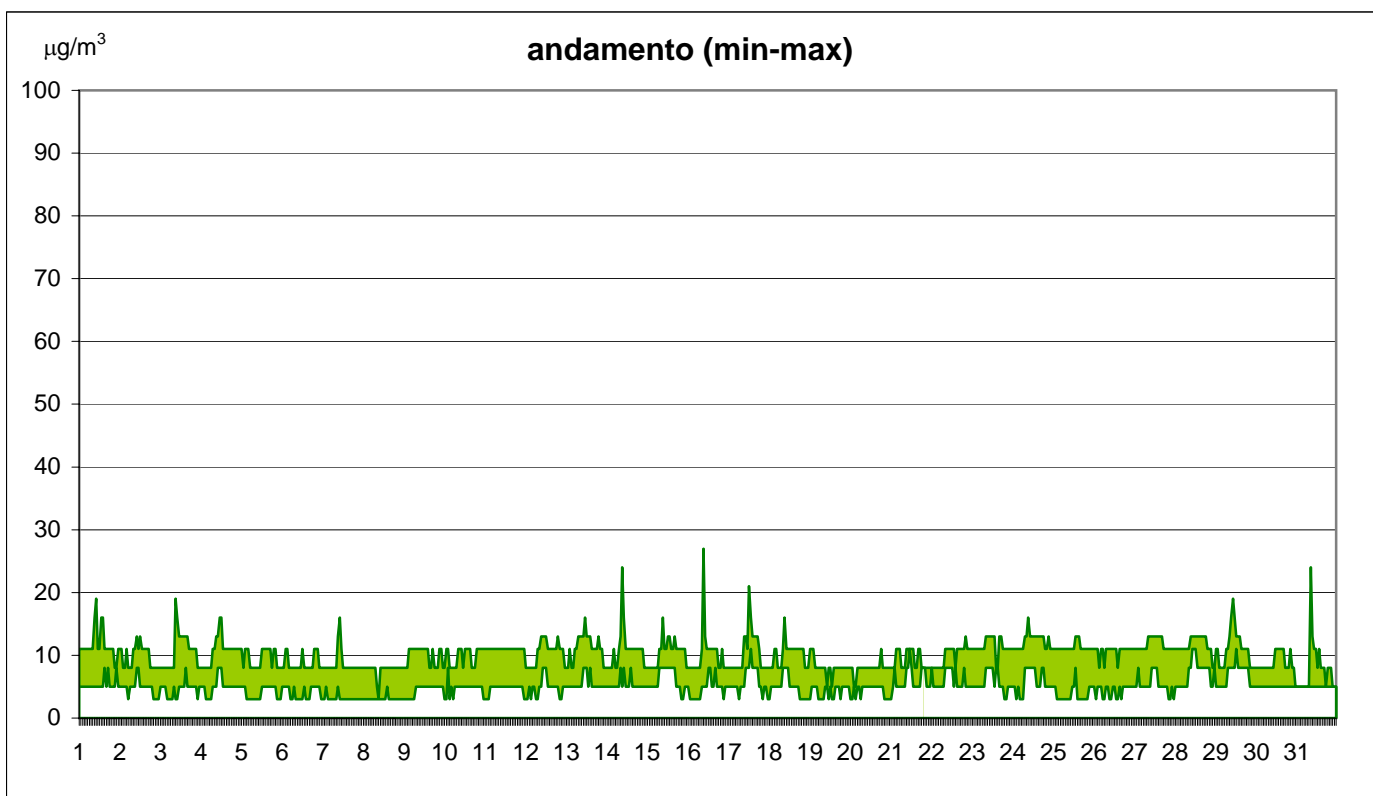
Tipo di limite	Valore limite	Superamenti registrati:			
Valore limite orario per la protezione della salute umana	230 µg/m ³ NO ₂ da non superare più di 18 volte per anno civile	nel mese	0	progressivo	0
Soglia di allarme	400 µg/m ³ misurati su tre ore consecutive	nel mese	0	progressivo	0

realizzato il 05/04/2007, revisionato il 31/07/2007 in seguito a validazione semestrale dei dati come da procedura.

RAPPORTO SINTETICO DEL MESE DI MARZO 2007

BIOSSIDO DI ZOLFO - SO₂ - µg/m³

stazione	dati totali	dati validi	(%)	min	media	max	50°	90°	95°	98°
REGGIO - V.le Risorgimento	744	707	95%	<10	<10	16	<10	<10	<10	<10
REGGIO - S. Lazzaro	744	708	95%	<10	10	21	11	13	13	13
CASALGRANDE	744	714	96%	<10	<10	27	<10	11	11	16



RISPETTO DEI LIMITI DI LEGGE [2000/69/CE e DM 60/02]

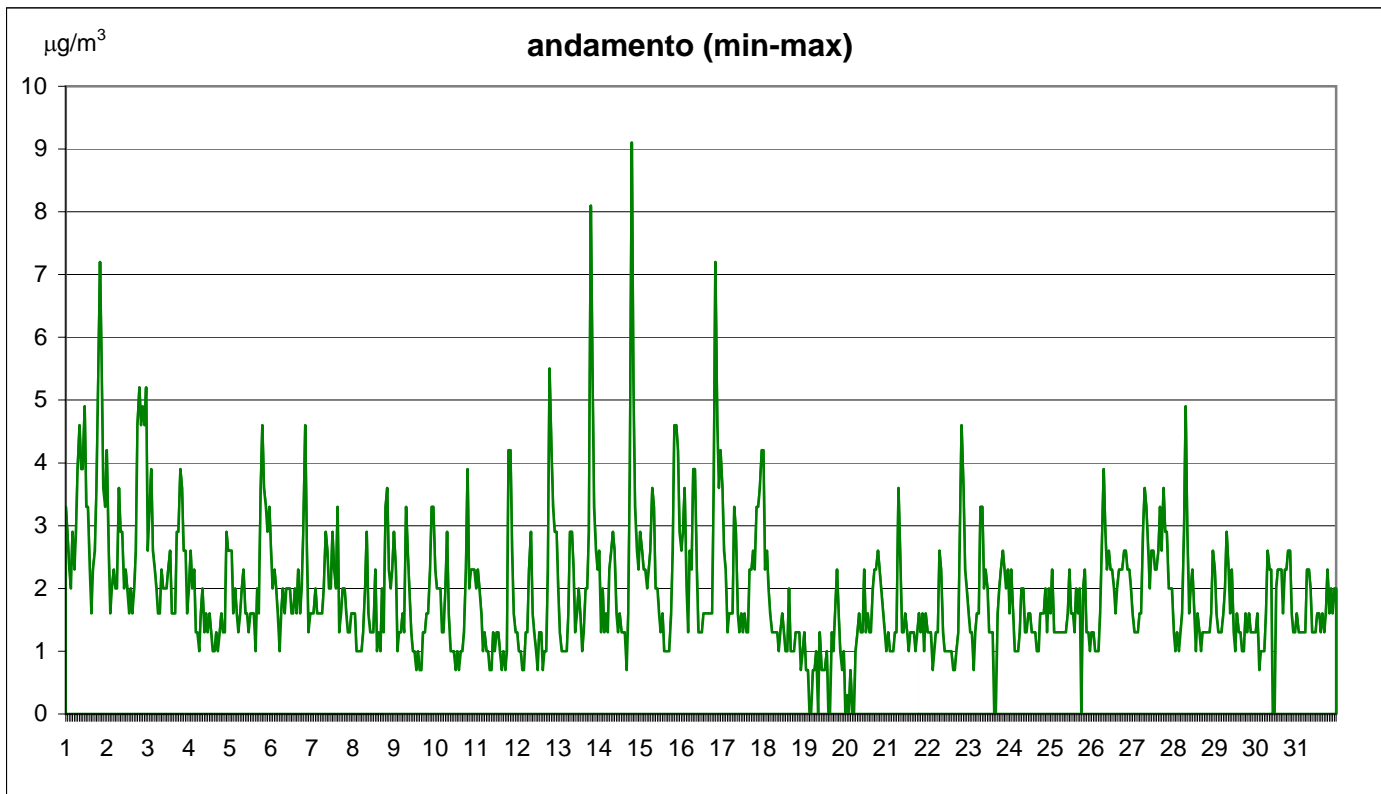
Tipo di limite	Valore limite	Superamenti registrati:			
Valore limite orario per la protezione della salute umana	350 µg/m ³ come media oraria da non superare più di 24 volte per anno civile	nel mese	0	progressivo	0
Valore limite di 24 ore per la protezione della salute umana	125 µg/m ³ come media giornaliera da non superare più di 3 volte per anno civile	nel mese	0	progressivo	0
Soglia di allarme	500 µg/m ³ misurati su tre ore consecutive	nel mese	0	progressivo	0

realizzato il 05/04/2007, revisionato il 31/07/2007 in seguito a validazione semestrale dei dati come da procedura.

RAPPORTO SINTETICO DEL MESE DI MARZO 2007

BENZENE - C₆H₆ - µg/m³

stazione	dati totali	dati validi	(%)	min	media	max	50°	90°	95°	98°
REGGIO - V.le Timavo	744	730	98%	0,3	2,0	9,1	1,6	3,3	3,9	4,6



RISPETTO DEI LIMITI DI LEGGE [2000/69/CE e DM 60/02]

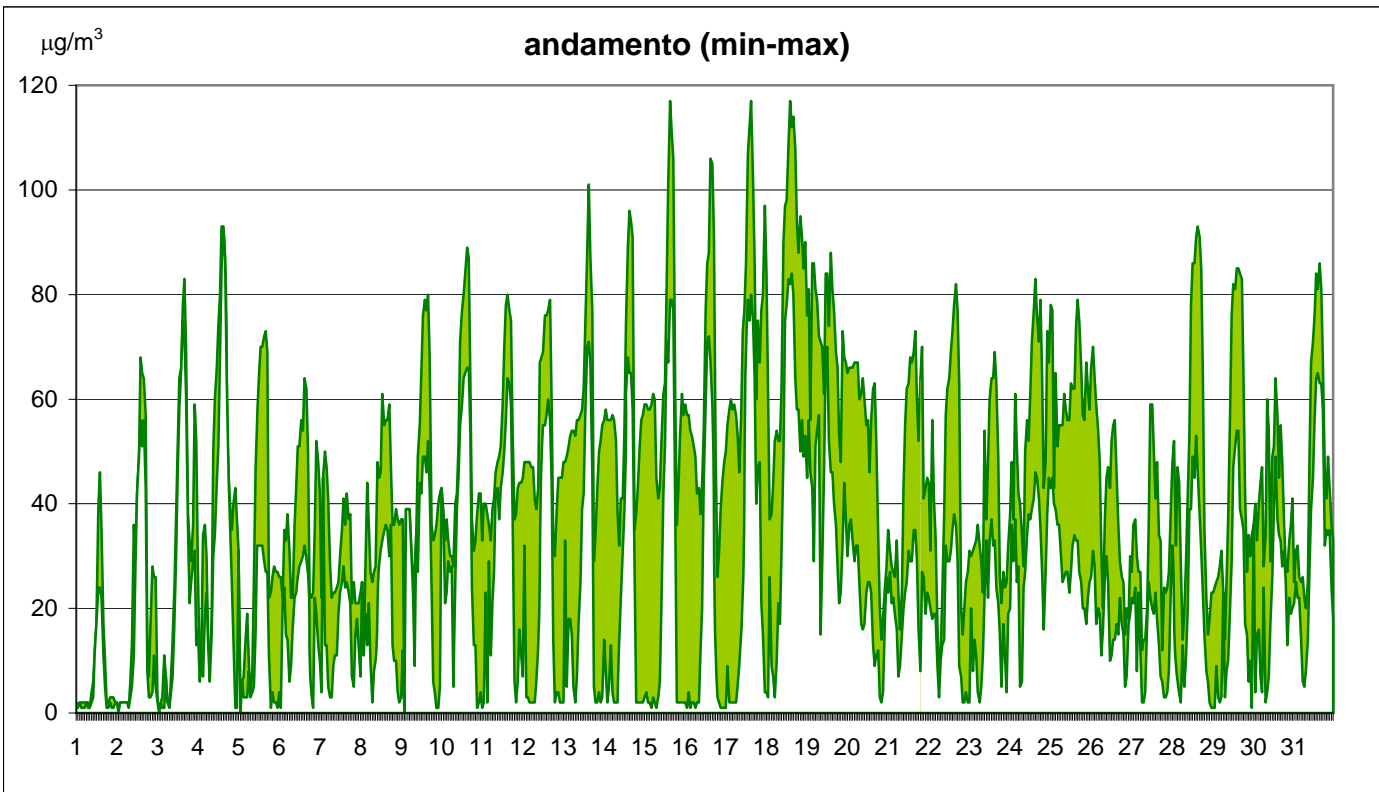
Tipo di limite	Valore limite	Superamenti registrati:
Valore limite annuale per la protezione della salute umana	9 µg/m ³ come media annuale	Il limite è sulla media annua perciò la media verrà calcolata al termine dell'anno solare in corso.

realizzato il 05/04/2007, revisionato il 31/07/2007 in seguito a validazione semestrale dei dati come da procedura.

RAPPORTO SINTETICO DEL MESE DI MARZO 2007

OZONO - O₃ - µg/m³

stazione	dati totali	dati validi	(%)	min	media	max	50°	90°	95°	98°
REGGIO - S. Lazzaro	744	659	89%	<5	38	117	34	80	87	101
CASALGRANDE	744	630	85%	7	37	84	35	59	66	74
GUASTALLA	744	668	90%	<5	35	109	31	73	83	92
FEBBIO	744	677	91%	49	87	134	86	108	116	126



n.b. I dati della centralina di Febbio non concorrono alla creazione del grafico e della tabella

RISPETTO DEI LIMITI DI LEGGE [2000/69/CE e DM 60/02]

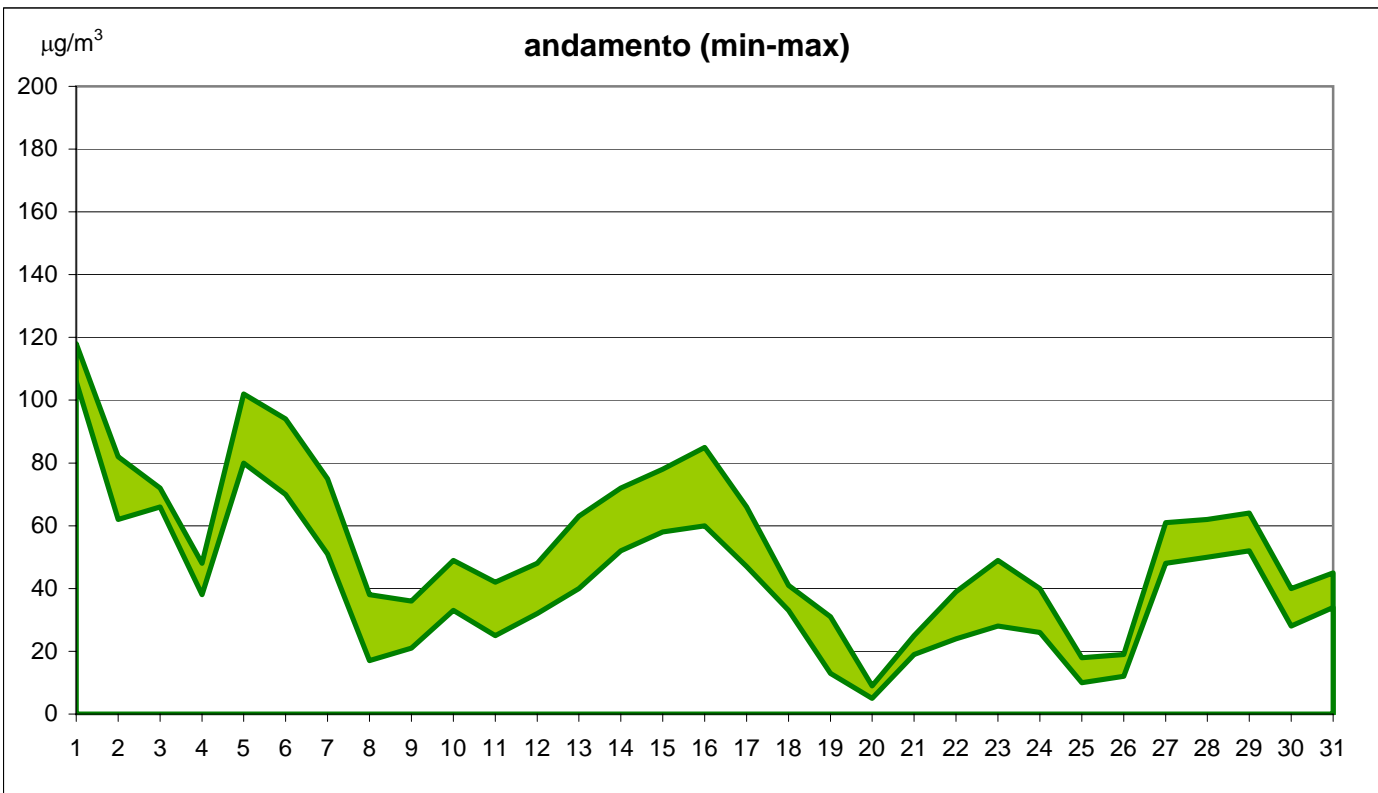
Tipo di limite	Valore limite	Superamenti registrati:			
Valore bersaglio per la protezione della salute umana	120 µg/m ³ come media mobile 8 ore da non superare per più di 25 gg per anno civile	nel mese	0	progressivo	0
Soglia di informazione	180 µg/m ³ come media oraria	nel mese	0	progressivo	0
Soglia di allarme	240 µg/m ³ come media oraria	nel mese	0	progressivo	0

realizzato il 05/04/2007, revisionato il 31/07/2007 in seguito a validazione semestrale dei dati come da procedura.

RAPPORTO SINTETICO DEL MESE DI MARZO 2007

PARTICOLATO FINE - PM10 - $\mu\text{g}/\text{m}^3$

stazione	dati totali	dati validi	(%)	min	media	max	50°	90°	95°	98°
REGGIO - V.le Timavo	31	31	100%	5	54	118	49	85	98	108
REGGIO - V.le Risorgimento	31	27	87%	10	47	106	46	76	81	94
REGGIO - S. Lazzaro	31	25	81%	9	36	71	32	58	60	66
CASTELLARANO	31	30	97%	11	37	110	27	65	83	94
S. ILARIO D'ENZA	31	31	100%	8	38	82	35	67	79	81
FEBBIO	31	29	94%	<5	10	28	10	18	22	25



n.b. Il grafico è costruito solo con i dati delle centraline dell'agglomerato urbano di Reggio Emilia

RISPETTO DEI LIMITI DI LEGGE [2000/69/CE e DM 60/02]

Tipo di limite	Valore limite	Superamenti registrati:			
Valore limite per la protezione della salute umana	50 $\mu\text{g}/\text{m}^3$ come media 24 ore da non superare più di 35 volte per anno civile	nel mese	14	progressivo	54

realizzato il 05/04/2007, revisionato il 31/07/2007 in seguito a validazione semestrale dei dati come da procedura.