

RAPPORTO SINTETICO MENSILE



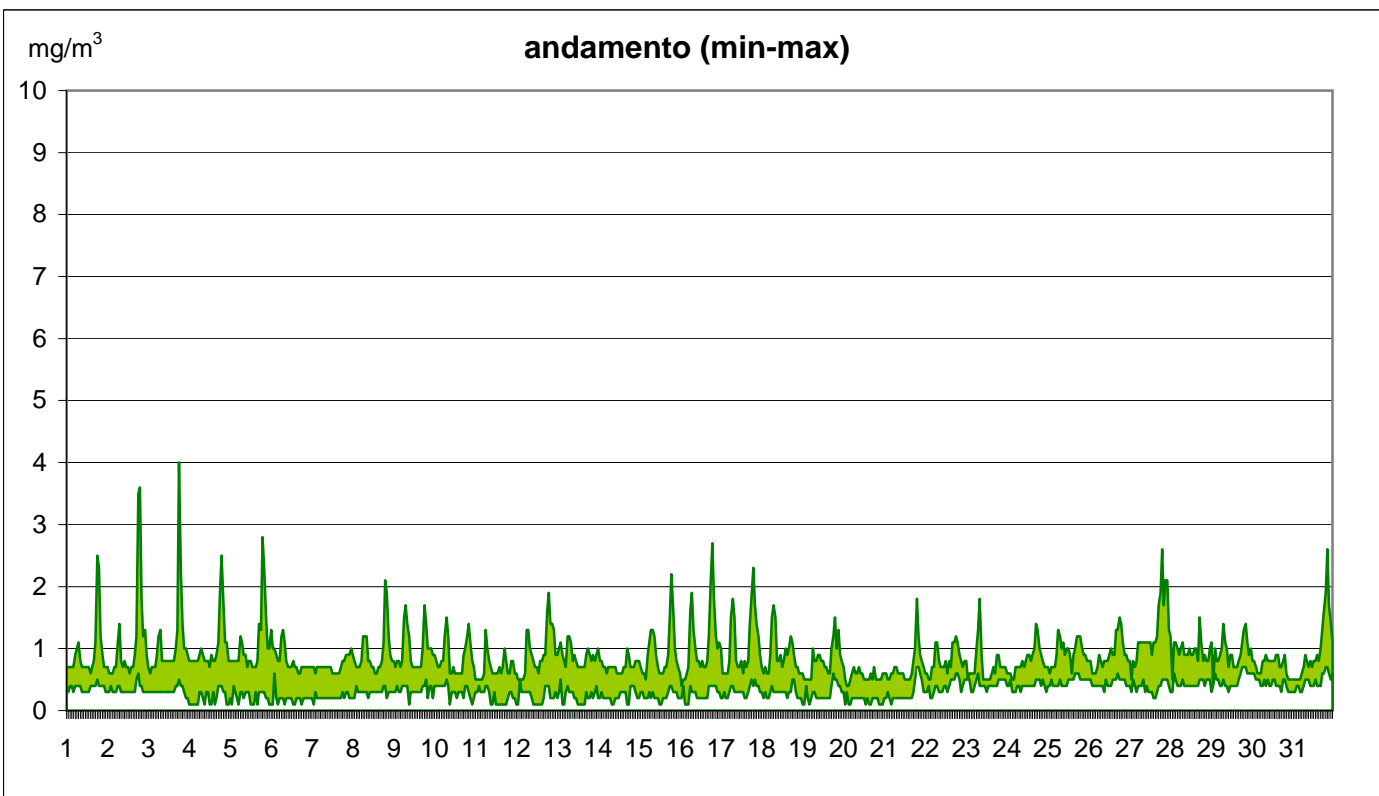
OTTOBRE 2007

Servizio Sistemi Ambientali
Rete di Monitoraggio della Qualità dell'Aria di Reggio Emilia

RAPPORTO SINTETICO DEL MESE DI OTTOBRE 2007

MONOSSIDO DI CARBONIO - CO - mg/m³

stazione	dati totali	dati validi	(%)	min	media	max	50°	90°	95°	98°
REGGIO - V.le Timavo	744	709	95%	<0.6	0.8	4.0	0.7	1.2	1.6	2.1
REGGIO - V.le Risorgimento	744	604	81%	<0.6	<0.6	2.0	<0.6	0.8	1.1	1.4
REGGIO - S. Lazzaro	744	642	86%	<0.6	0.7	2.1	0.6	1.0	1.2	1.4
SANT'ANTONINO	744	680	91%	<0.6	0.6	1.5	0.6	0.8	1.0	1.1
CASTELLARANO	744	713	96%	<0.6	<0.6	0.9	<0.6	0.5	0.6	0.7
GUASTALLA	744	651	88%	<0.6	0.6	2.1	0.6	0.9	1.1	1.4
S. ILARIO D'ENZA	744	698	94%	<0.6	0.6	1.8	0.6	0.8	1.0	1.2



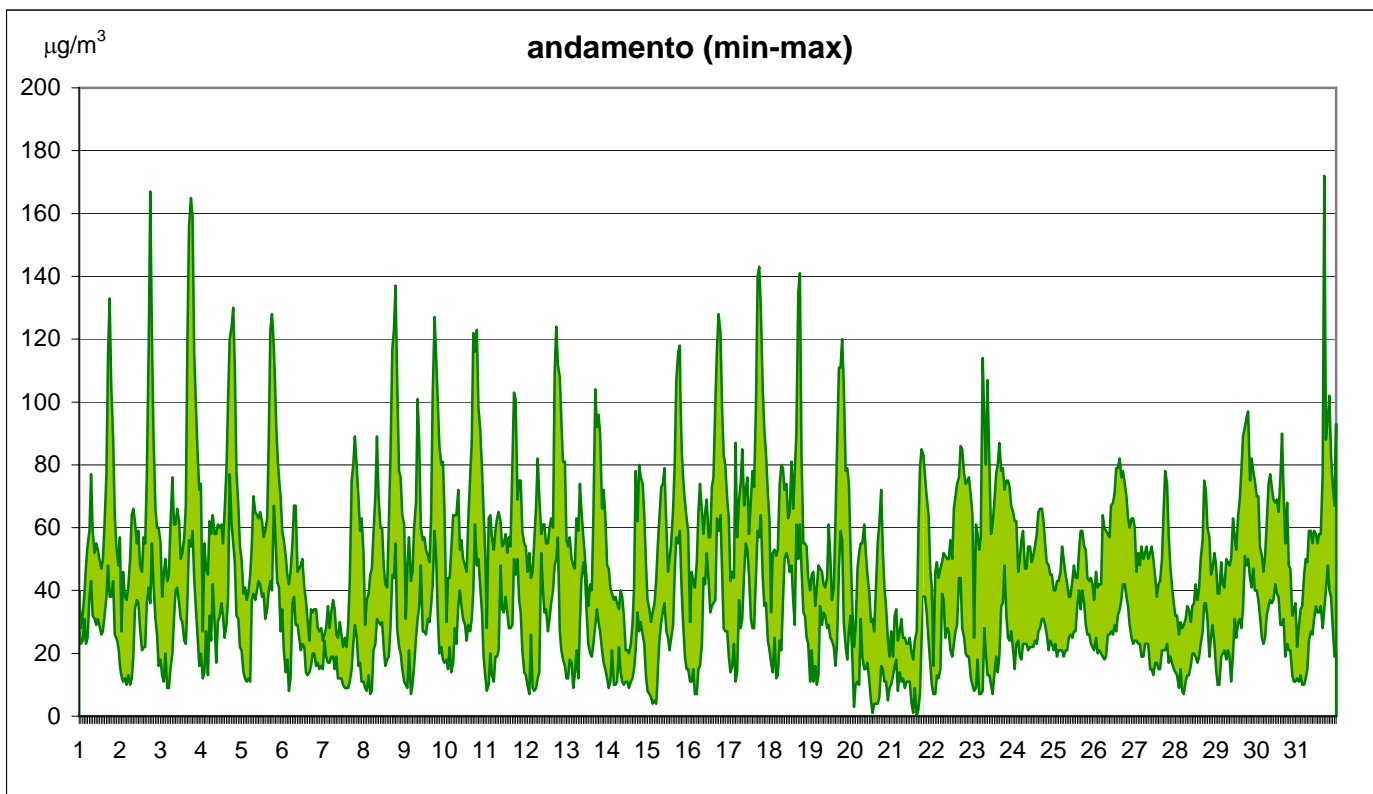
RISPETTO DEI LIMITI DI LEGGE [2000/69/CE e DM 60/02]

Tipo di limite	Valore limite	Superamenti registrati:	
Valore limite per la protezione della salute umana	10 mg/m ³ come media su 8 ore	nel mese	nell'anno
		0	0

RAPPORTO SINTETICO DEL MESE DI OTTOBRE 2007

BIOSSIDO DI AZOTO - NO₂ - µg/m³

stazione	dati totali	dati validi	(%)	min	media	max	50°	90°	95°	98°
REGGIO - V.le Timavo	744	709	95%	<12	46	172	43	71	85	105
REGGIO - V.le Risorgimento	744	651	88%	<12	49	163	46	79	95	116
REGGIO - S. Lazzaro	744	487	65%	<12	42	159	38	73	89	106
SANT'ANTONINO	744	709	95%	<12	34	137	28	60	75	100
CASTELLARANO	744	713	96%	<12	36	88	34	57	61	69
GUASTALLA	744	677	91%	<12	47	139	43	79	97	111
S. ILARIO D'ENZA	744	720	97%	<12	48	156	45	79	97	113
FEBBIO	744	660	89%	<12	<12	35	<12	17	21	25



n.b. I dati della centralina di Febbio non concorrono alla creazione del grafico

RISPETTO DEI LIMITI DI LEGGE [2000/69/CE e DM 60/02]

Tipo di limite	Valore limite	Superamenti registrati:			
Valore limite orario per la protezione della salute umana	230 µg/m ³ NO ₂ da non superare più di 18 volte per anno civile	nel mese	0	nell'anno	0
Valore limite annuale per la protezione della salute umana	46 µg/m ³ NO ₂ come media annuale	media mese	49	media annuale *	46
Soglia di allarme	400 µg/m ³ misurati su tre ore consecutive	nel mese	0	nell'anno	0

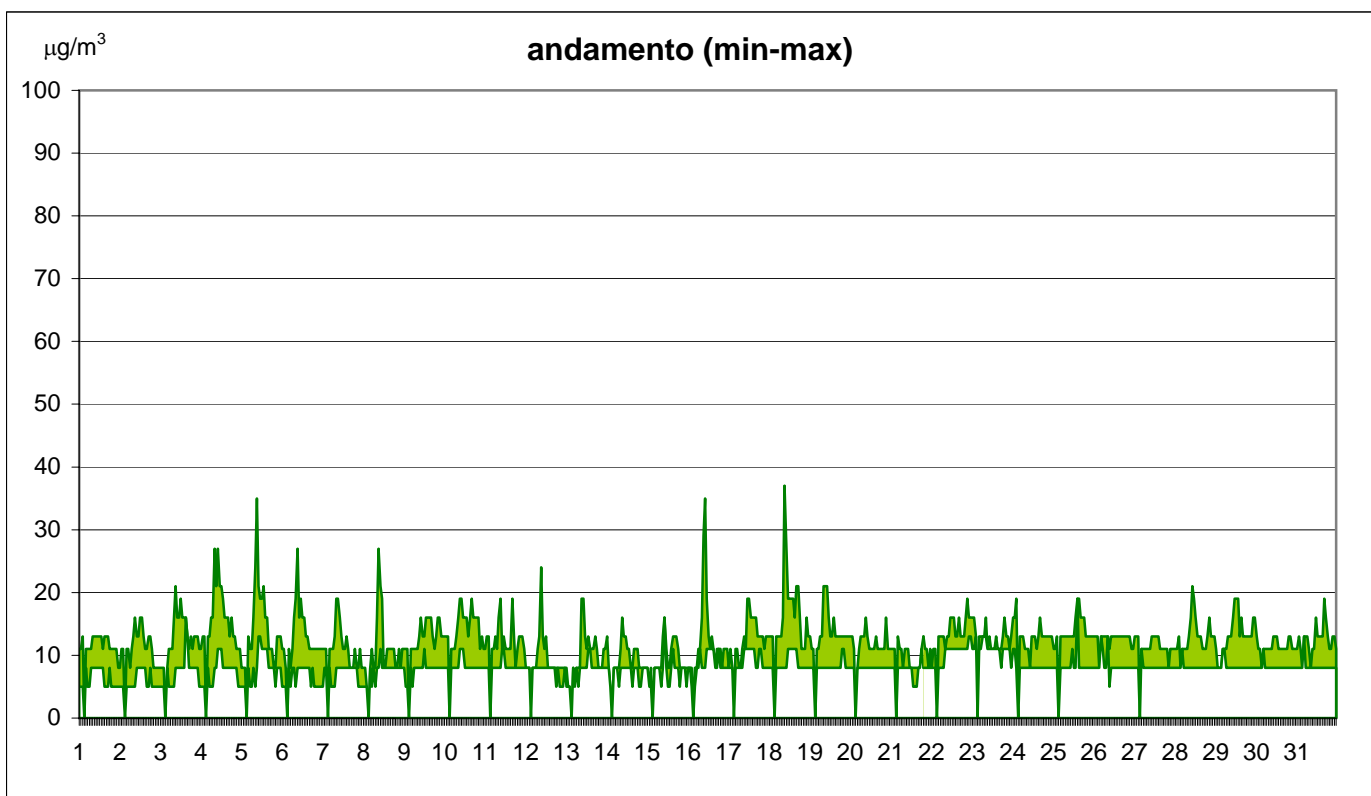
* Il valore è stato modificato rispetto ai bollettini mensili precedenti in conseguenza della chiusura della centralina di XX Settembre che dunque non viene più considerata.

realizzato il 06/11/2007.

RAPPORTO SINTETICO DEL MESE DI OTTOBRE 2007

BIOSSIDO DI ZOLFO - SO₂ - µg/m³

stazione	dati totali	dati validi	(%)	min	media	max	50°	90°	95°	98°
REGGIO - V.le Risorgimento	744	707	95%	<14	<14	16	<14	<14	<14	<14
SANT'ANTONINO	744	693	93%	<14	<14	37	<14	16	19	21



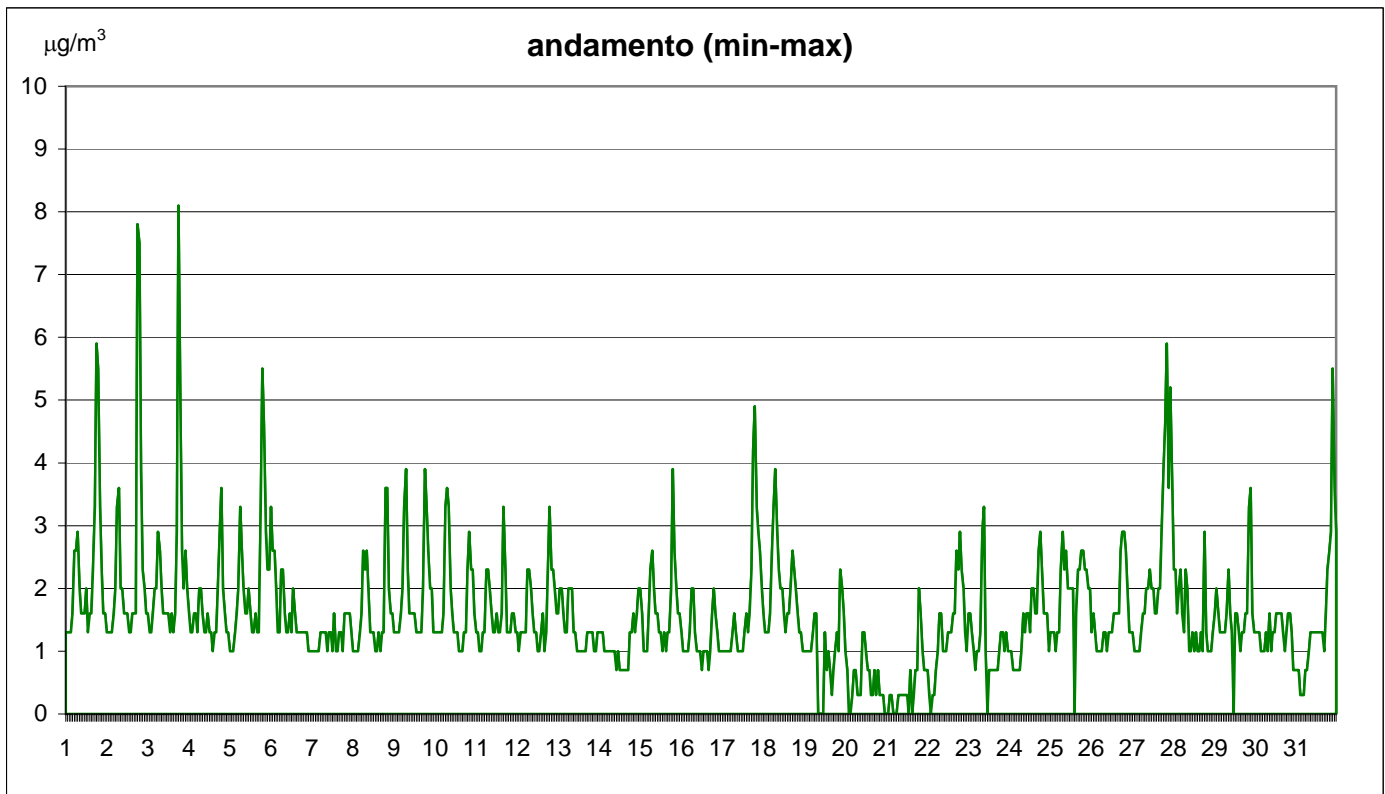
RISPETTO DEI LIMITI DI LEGGE [2000/69/CE e DM 60/02]

Tipo di limite	Valore limite	Superamenti registrati:			
Valore limite orario per la protezione della salute umana	350 µg/m ³ come media oraria da non superare più di 24 volte per anno civile	nel mese	0	nell'anno	0
Valore limite di 24 ore per la protezione della salute umana	125 µg/m ³ come media giornaliera da non superare più di 3 volte per anno civile	nel mese	0	nell'anno	0
Soglia di allarme	500 µg/m ³ misurati su tre ore consecutive	nel mese	0	nell'anno	0

RAPPORTO SINTETICO DEL MESE DI OTTOBRE 2007

BENZENE - C₆H₆ - µg/m³

stazione	dati totali	dati validi	(%)	min	media	max	50°	90°	95°	98°
REGGIO - V.le Timavo	744	726	98%	0.3	1.6	8.1	1.3	2.6	3.3	3.9



RISPETTO DEI LIMITI DI LEGGE [2000/69/CE e DM 60/02]

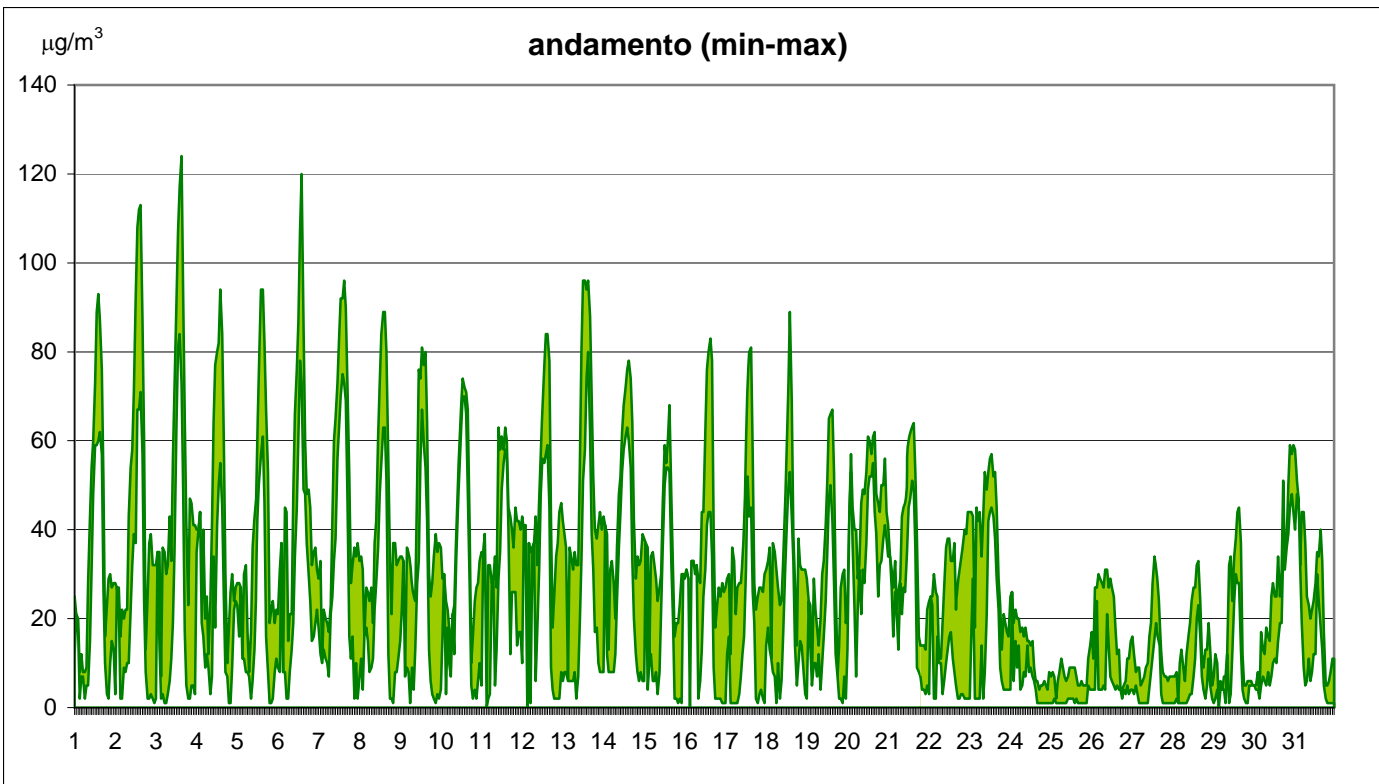
Tipo di limite	Valore limite 2007	Superamenti registrati:	
Valore limite annuale per la protezione della salute umana	8 µg/m ³ come media annuale	media mese 1.6	media annuale 1.4

realizzato il 06/11/2007.

RAPPORTO SINTETICO DEL MESE DI OTTOBRE 2007

OZONO - O₃ - µg/m³

stazione	dati totali	dati validi	(%)	min	media	max	50°	90°	95°	98°
REGGIO - S. Lazzaro	744	631	85%	<10	29	124	17	73	84	94
SANT'ANTONINO	744	711	96%	<10	31	108	29	57	67	78
GUASTALLA	744	582	78%	<10	21	92	13	56	63	70
FEBBIO	744	707	95%	<10	77	132	79	102	107	113



n.b. I dati della centralina di Febbio non concorrono alla creazione del grafico e della tabella

RISPETTO DEI LIMITI DI LEGGE [2000/69/CE e DM 60/02]

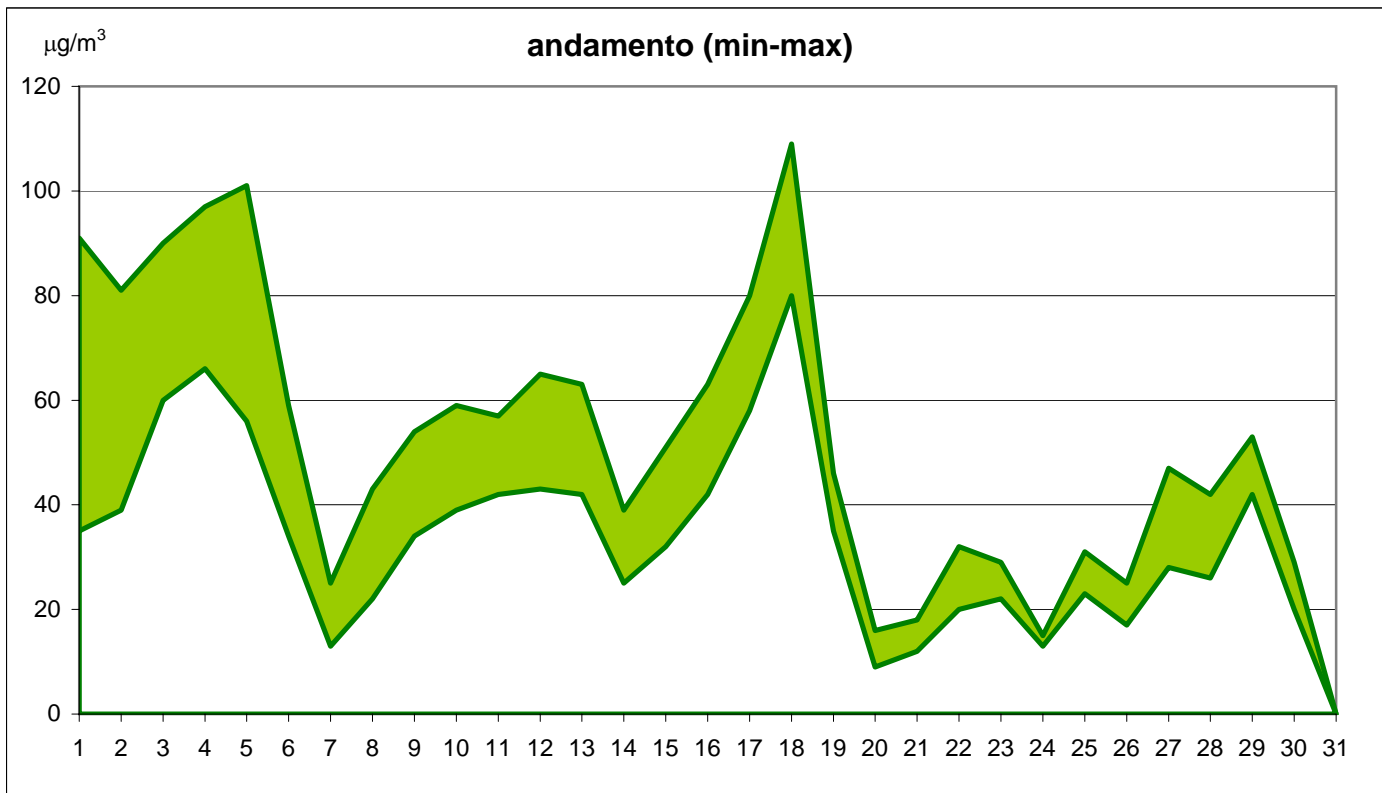
Tipo di limite	Valore limite	Superamenti registrati:	
Valore bersaglio per la protezione della salute umana	120 µg/m ³ come media mobile 8 ore da non superare per più di 25 gg per anno civile	giorni nel mese	giorni nell'anno
		0	82
Soglia di informazione	180 µg/m ³ come media oraria	giorni nel mese	giorni nell'anno
		0	13
Soglia di allarme	240 µg/m ³ come media oraria	giorni nel mese	giorni nell'anno
		0	0

realizzato il 06/11/2007.

RAPPORTO SINTETICO DEL MESE DI OTTOBRE 2007

PARTICOLATO FINE - PM10 - $\mu\text{g}/\text{m}^3$

stazione	dati totali	dati validi	(%)	min	media	max	50°	90°	95°	98°
REGGIO - V.le Timavo	31	31	100%	15	53	109	51	91	99	104
REGGIO - V.le Risorgimento	31	31	100%	9	36	80	34	69	73	76
REGGIO - S. Lazzaro	31	28	90%	11	37	89	33	62	69	79
CASTELLARANO	31	28	90%	5	30	67	27	52	58	64
S. ILARIO D'ENZA	31	30	97%	13	42	84	43	76	78	81
FEBBIO	31	31	100%	<5	11	33	9	20	25	28



n.b. Il grafico è costruito solo con i dati delle centraline dell'agglomerato urbano di Reggio Emilia

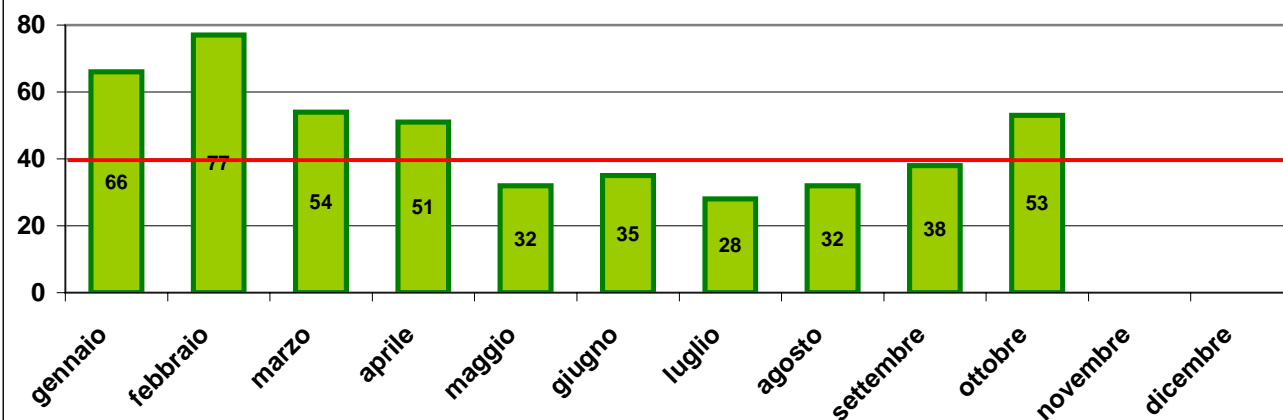
RISPETTO DEI LIMITI DI LEGGE [2000/69/CE e DM 60/02]

Tipo di limite	Valore limite	Superamenti registrati:			
Valore limite di 24 ore per la protezione della salute umana	50 $\mu\text{g}/\text{m}^3$ come media 24 ore da non superare più di 35 volte per anno civile	nel mese	16	nell'anno	94
Valore limite annuale per la protezione della salute umana	40 $\mu\text{g}/\text{m}^3$ PM10	media nel mese	53	media nell'anno	47

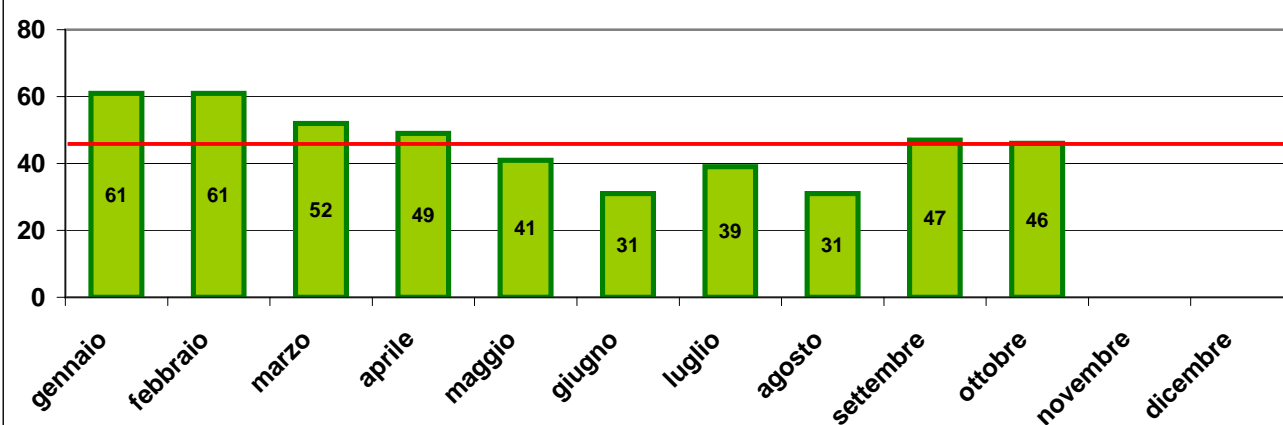
realizzato il 06/11/2007.

RAPPORTO SINTETICO DEL MESE DI OTTOBRE 2007

PARTICOLATO FINE - PM10 - $\mu\text{g}/\text{m}^3$ - Medie mensili Viale Timavo



BIOSSIDO DI AZOTO - NO₂ - $\mu\text{g}/\text{m}^3$ - Medie mensili Viale Timavo



OZONO - O₃ - $\mu\text{g}/\text{m}^3$ - Medie mensili San Lazzaro

