

RAPPORTO SINTETICO MENSILE



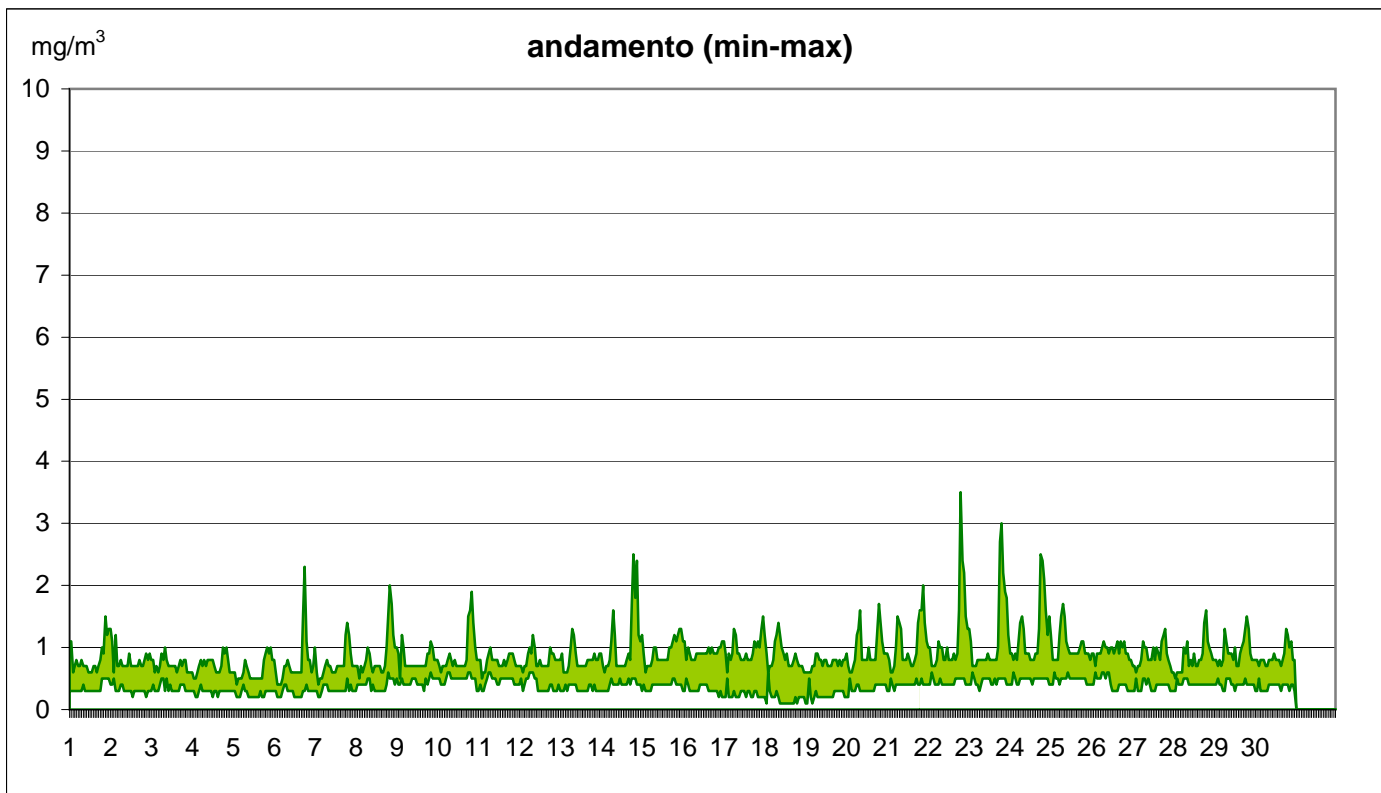
SETTEMBRE 2007

Servizio Sistemi Ambientali
Rete di Monitoraggio della Qualità dell'Aria di Reggio Emilia

RAPPORTO SINTETICO DEL MESE DI SETTEMBRE 2007

MONOSSIDO DI CARBONIO - CO - mg/m³

| stazione | dati totali | dati validi | (%) | min | media | max | 50° | 90° | 95° | 98° |
|----------------------------|-------------|-------------|-----|------|-------|-----|------|-----|-----|-----|
| REGGIO - V.le Timavo | 720 | 686 | 95% | <0,5 | 0,7 | 3,5 | 0,6 | 1,0 | 1,2 | 1,5 |
| REGGIO - V.le Risorgimento | 720 | 690 | 96% | <0,5 | 0,7 | 2,3 | 0,7 | 1,0 | 1,1 | 1,5 |
| REGGIO - S. Lazzaro | 720 | 691 | 96% | <0,5 | 0,5 | 1,4 | 0,5 | 0,7 | 0,8 | 0,9 |
| REGGIO - Via XX Settembre | 720 | 688 | 96% | <0,5 | 0,8 | 2,4 | 0,7 | 1,1 | 1,3 | 1,6 |
| SANT'ANTONINO | 720 | 681 | 95% | <0,5 | 0,5 | 1,3 | 0,5 | 0,7 | 0,8 | 0,8 |
| CASTELLARANO | 720 | 523 | 73% | <0,5 | <0,5 | 0,6 | <0,5 | 0,5 | 0,5 | 0,6 |
| GUASTALLA | 720 | 628 | 87% | <0,5 | 0,5 | 2,3 | 0,6 | 0,7 | 0,8 | 0,9 |
| S. ILARIO D'ENZA | 720 | 685 | 95% | <0,5 | 0,7 | 1,2 | 0,7 | 0,8 | 0,9 | 1,0 |



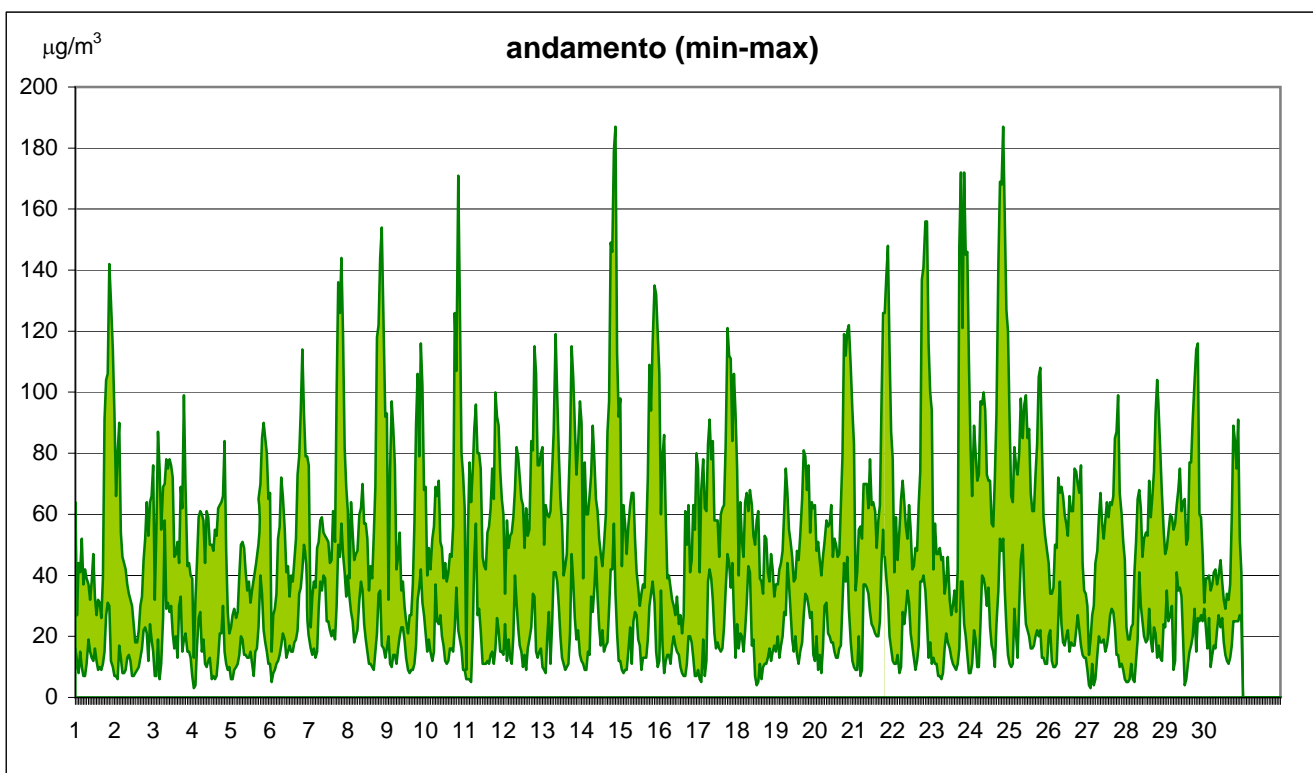
RISPETTO DEI LIMITI DI LEGGE [2000/69/CE e DM 60/02]

| Tipo di limite | Valore limite | Superamenti registrati: | |
|--|--|-------------------------|-----------|
| Valore limite per la protezione della salute umana | 10 mg/m ³ come media su 8 ore | nel mese | nell'anno |
| | | 0 | 0 |

RAPPORTO SINTETICO DEL MESE DI SETTEMBRE 2007

BIOSSIDO DI AZOTO - NO₂ - µg/m³

| stazione | dati totali | dati validi | (%) | min | media | max | 50° | 90° | 95° | 98° |
|----------------------------|--|-------------|-----|-----|-------|-----|-----|-----|-----|-----|
| REGGIO - V.le Timavo | 720 | 686 | 95% | <10 | 47 | 172 | 43 | 75 | 87 | 112 |
| REGGIO - V.le Risorgimento | Dati soggetti a verifica - strumento in manutenzione | | | | | | | | | |
| REGGIO - S. Lazzaro | 720 | 646 | 90% | <10 | 37 | 168 | 32 | 65 | 81 | 103 |
| REGGIO - Via XX Settembre | 720 | 687 | 95% | 11 | 58 | 187 | 53 | 94 | 116 | 144 |
| SANT'ANTONINO | 720 | 699 | 97% | <10 | 33 | 153 | 28 | 62 | 78 | 99 |
| CASTELLARANO | 720 | 688 | 96% | <10 | 35 | 96 | 33 | 54 | 59 | 67 |
| GUASTALLA | 720 | 483 | 67% | <10 | 32 | 121 | 26 | 56 | 78 | 100 |
| S. ILARIO D'ENZA | 720 | 685 | 95% | <10 | 40 | 152 | 37 | 69 | 81 | 98 |
| FEBBIO | 720 | 620 | 86% | <10 | <10 | 27 | <10 | 13 | 14 | 16 |



n.b. I dati della centralina di Febbio non concorrono alla creazione del grafico

RISPETTO DEI LIMITI DI LEGGE [2000/69/CE e DM 60/02]

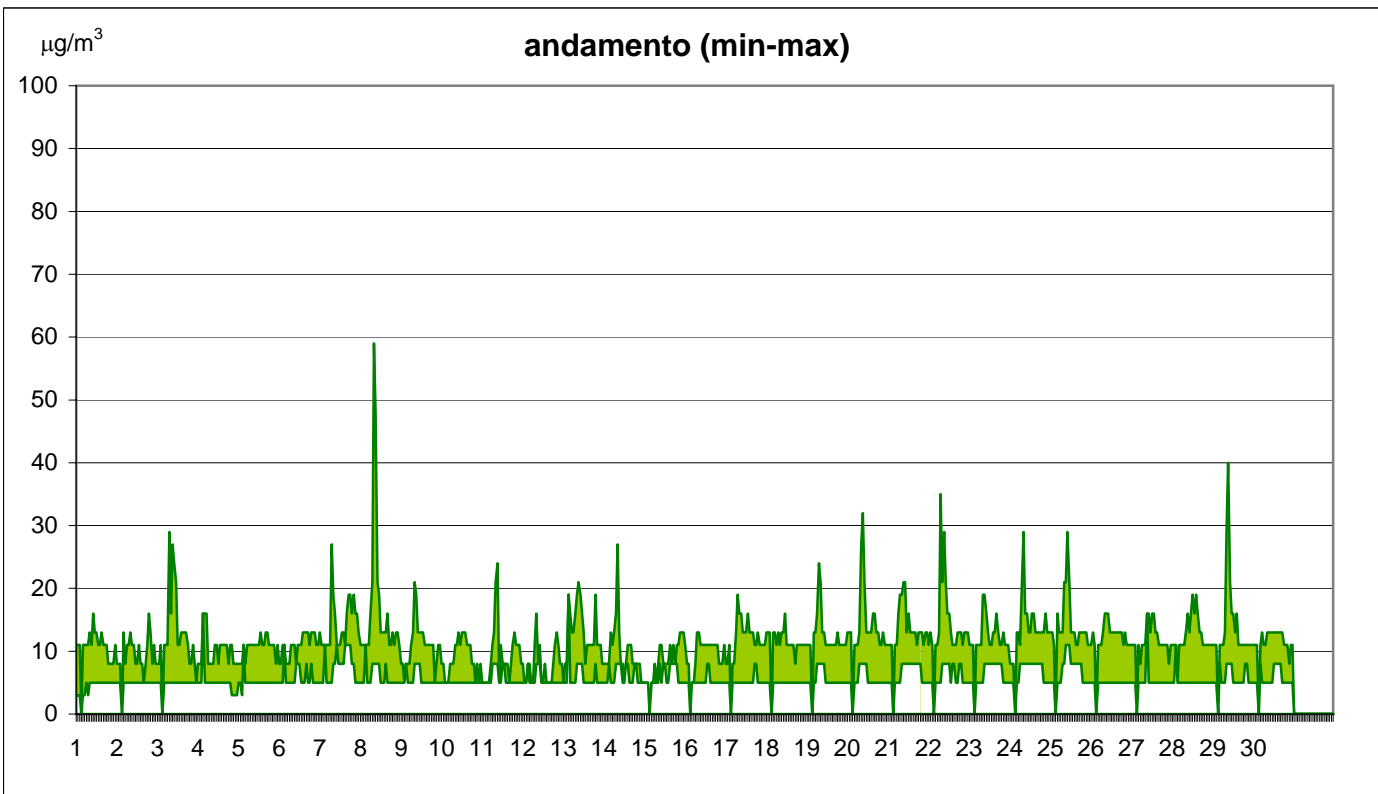
| Tipo di limite | Valore limite | Superamenti registrati: | | | |
|--|---|-------------------------|----|----------------------|----|
| Valore limite orario per la protezione della salute umana | 230 µg/m ³ NO ₂ da non superare più di 18 volte per anno civile | nel mese | 0 | nell'anno | 0 |
| Valore limite annuale per la protezione della salute umana | 46 µg/m ³ NO ₂ come media annuale | media mese | 58 | media annuale | 56 |
| Soglia di allarme | 400 µg/m ³ misurati su tre ore consecutive | nel mese | 0 | nell'anno | 0 |

realizzato il 11/10/2007.

RAPPORTO SINTETICO DEL MESE DI SETTEMBRE 2007

BIOSSIDO DI ZOLFO - SO₂ - µg/m³

| stazione | dati totali | dati validi | (%) | min | media | max | 50° | 90° | 95° | 98° |
|----------------------------|-------------|-------------|-----|-----|-------|-----|-----|-----|-----|-----|
| REGGIO - V.le Risorgimento | 720 | 688 | 96% | <10 | <10 | 11 | <10 | <10 | <10 | <10 |
| SANT'ANTONINO | 720 | 694 | 96% | <10 | 12 | 59 | 11 | 16 | 19 | 24 |



RISPETTO DEI LIMITI DI LEGGE [2000/69/CE e DM 60/02]

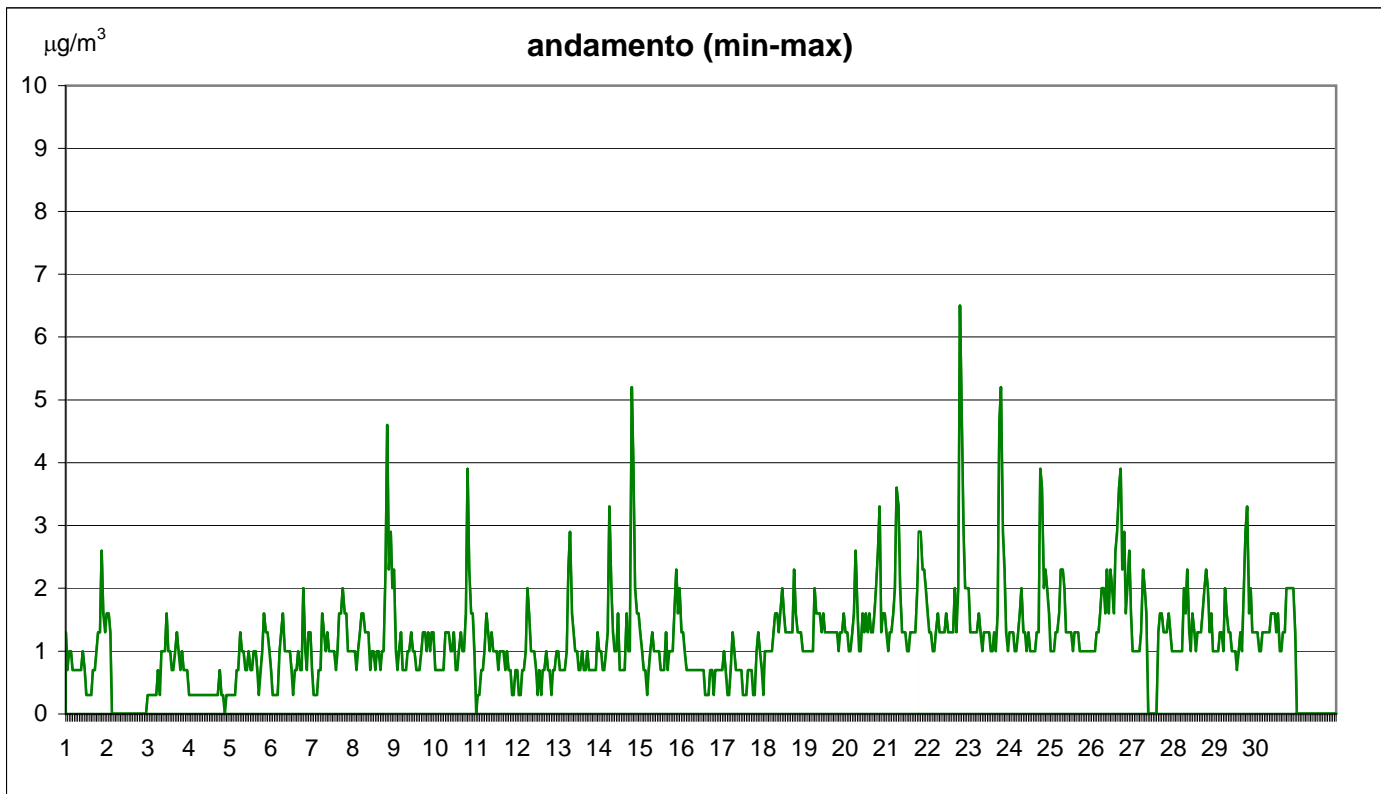
| Tipo di limite | Valore limite | Superamenti registrati: | | | |
|--|---|-------------------------|---|-----------|---|
| Valore limite orario per la protezione della salute umana | 350 µg/m ³ come media oraria da non superare più di 24 volte per anno civile | nel mese | 0 | nell'anno | 0 |
| Valore limite di 24 ore per la protezione della salute umana | 125 µg/m ³ come media giornaliera da non superare più di 3 volte per anno civile | nel mese | 0 | nell'anno | 0 |
| Soglia di allarme | 500 µg/m ³ misurati su tre ore consecutive | nel mese | 0 | nell'anno | 0 |

realizzato il 11/10/2007.

RAPPORTO SINTETICO DEL MESE DI SETTEMBRE 2007

BENZENE - C₆H₆ - µg/m³

| stazione | dati totali | dati validi | (%) | min | media | max | 50° | 90° | 95° | 98° |
|----------------------|-------------|-------------|-----|------|-------|-----|-----|-----|-----|-----|
| REGGIO - V.le Timavo | 720 | 691 | 96% | <0,1 | 1,2 | 6,5 | 1,0 | 2,0 | 2,3 | 3,3 |



RISPETTO DEI LIMITI DI LEGGE [2000/69/CE e DM 60/02]

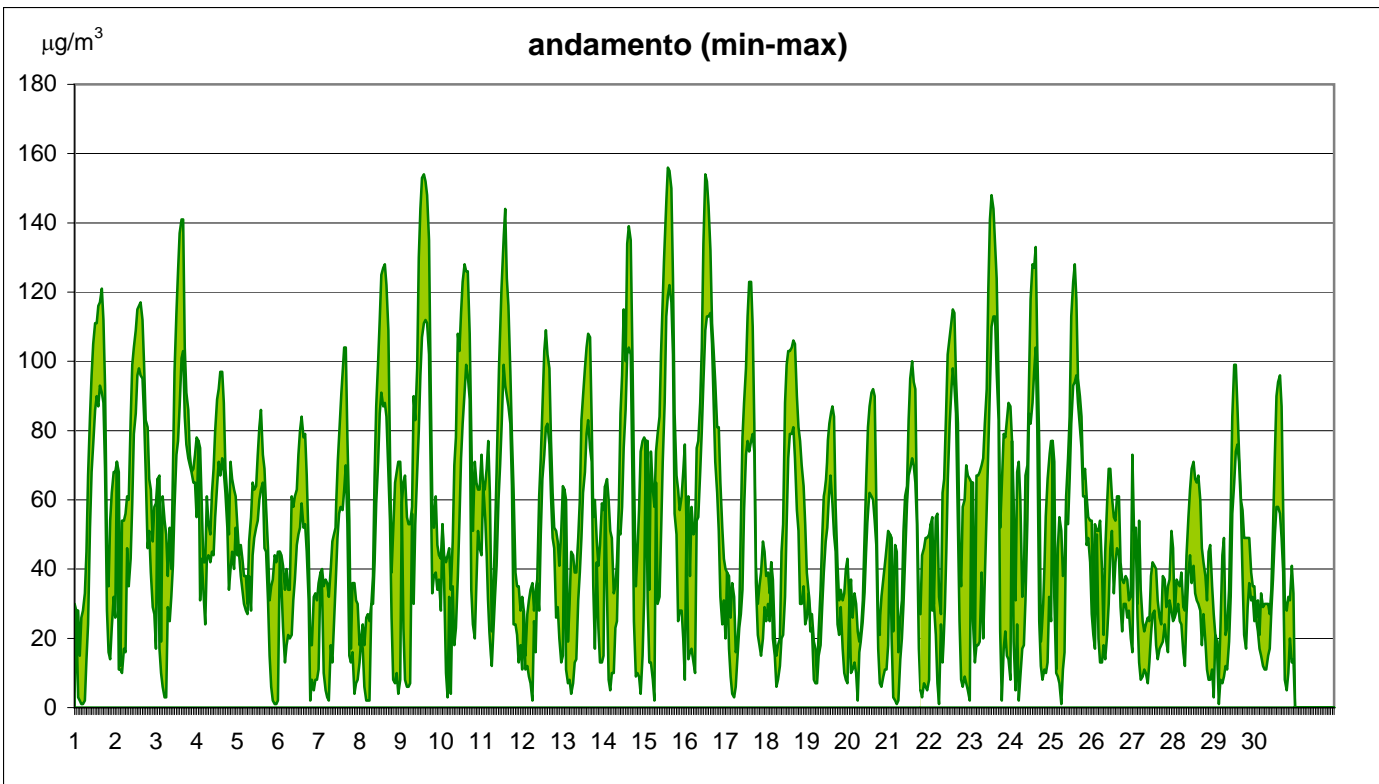
| Tipo di limite | Valore limite 2007 | Superamenti registrati: | |
|--|---|-------------------------|--------------------------|
| Valore limite annuale per la protezione della salute umana | 8 µg/m ³ come media annuale | media mese 1,2 | media annuale 1,4 |

realizzato il 11/10/2007.

RAPPORTO SINTETICO DEL MESE DI SETTEMBRE 2007

OZONO - O₃ - µg/m³

| stazione | dati totali | dati validi | (%) | min | media | max | 50° | 90° | 95° | 98° |
|---------------------|-------------|-------------|-----|-----|-------|-----|-----|-----|-----|-----|
| REGGIO - S. Lazzaro | 720 | 688 | 96% | <5 | 54 | 156 | 44 | 112 | 127 | 144 |
| SANT'ANTONINO | 720 | 699 | 97% | <5 | 54 | 144 | 51 | 90 | 103 | 122 |
| GUASTALLA | 720 | 607 | 84% | <5 | 45 | 122 | 39 | 89 | 100 | 110 |
| FEBBIO | 720 | 683 | 95% | 49 | 84 | 153 | 83 | 110 | 118 | 136 |



n.b. I dati della centralina di Febbio non concorrono alla creazione del grafico e della tabella

RISPETTO DEI LIMITI DI LEGGE [2000/69/CE e DM 60/02]

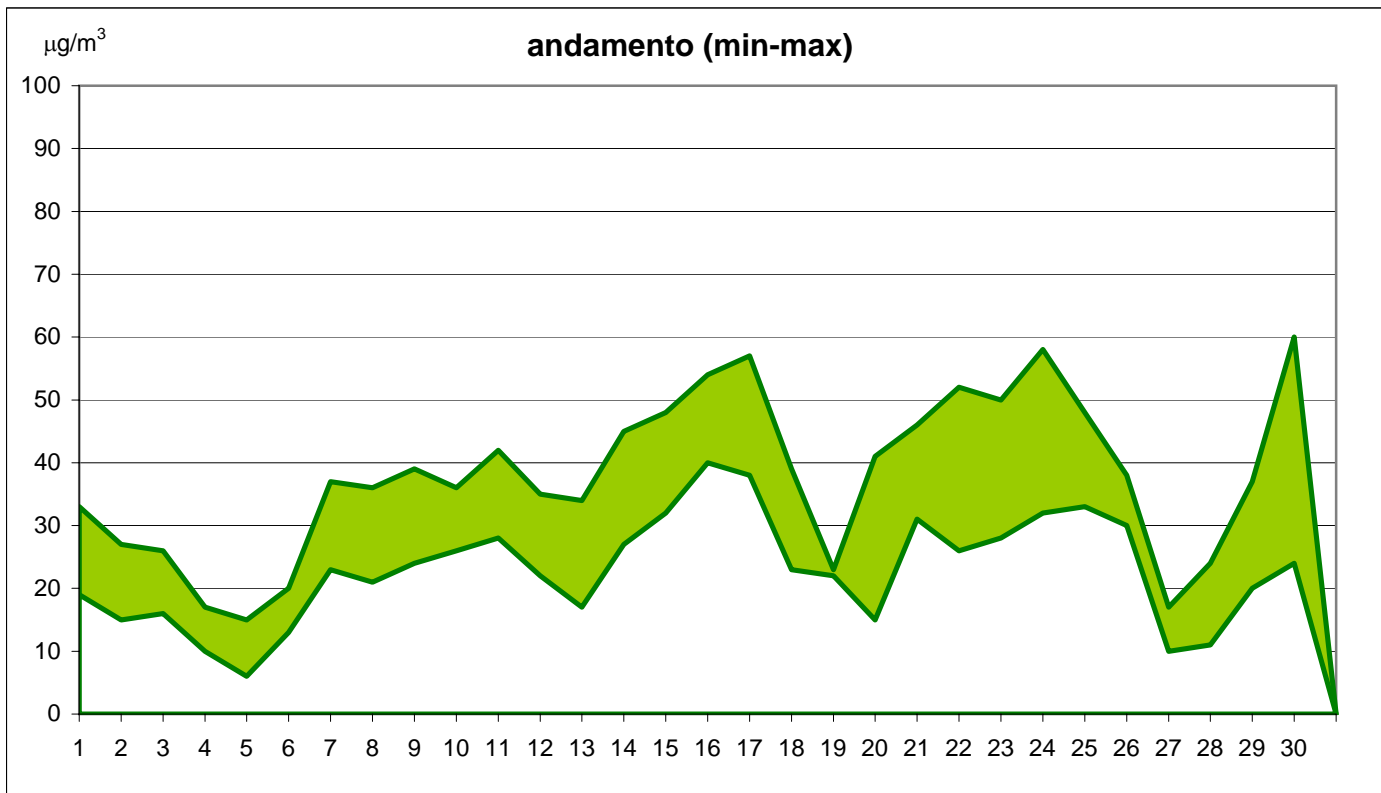
| Tipo di limite | Valore limite | Superamenti registrati: | |
|---|--|-------------------------|------------------|
| Valore bersaglio per la protezione della salute umana | 120 µg/m ³ come media mobile 8 ore da non superare per più di 25 gg per anno civile | giorni nel mese | giorni nell'anno |
| | | 4 | 82 |
| Soglia di informazione | 180 µg/m ³ come media oraria | giorni nel mese | giorni nell'anno |
| | | 0 | 13 |
| Soglia di allarme | 240 µg/m ³ come media oraria | giorni nel mese | giorni nell'anno |
| | | 0 | 0 |

realizzato il 11/10/2007.

RAPPORTO SINTETICO DEL MESE DI SETTEMBRE 2007

PARTICOLATO FINE - PM10 - $\mu\text{g}/\text{m}^3$

| stazione | dati totali | dati validi | (%) | min | media | max | 50° | 90° | 95° | 98° |
|----------------------------|-------------|-------------|------|-----|-------|-----|-----|-----|-----|-----|
| REGGIO - V.le Timavo | 30 | 30 | 100% | 15 | 38 | 60 | 38 | 54 | 58 | 59 |
| REGGIO - V.le Risorgimento | 30 | 25 | 83% | 6 | 24 | 41 | 26 | 35 | 38 | 40 |
| REGGIO - S. Lazzaro | 30 | 25 | 83% | 9 | 27 | 42 | 29 | 38 | 40 | 41 |
| CASTELLARANO | 30 | 23 | 77% | <5 | 15 | 38 | 13 | 25 | 31 | 35 |
| S. ILARIO D'ENZA | 30 | 30 | 100% | 13 | 30 | 52 | 28 | 41 | 48 | 52 |
| FEBBIO | 30 | 29 | 97% | <5 | 10 | 21 | 8 | 19 | 20 | 20 |



n.b. Il grafico è costruito solo con i dati delle centraline dell'agglomerato urbano di Reggio Emilia

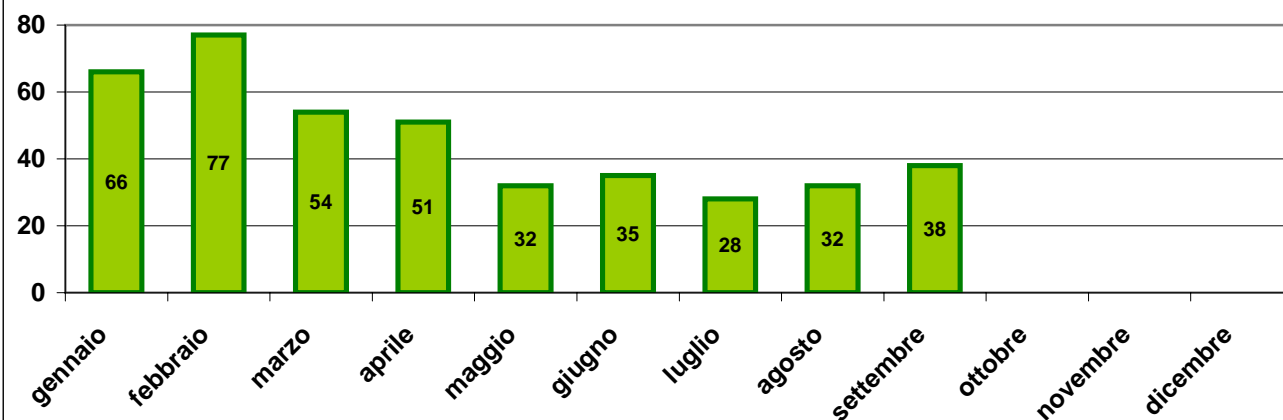
RISPETTO DEI LIMITI DI LEGGE [2000/69/CE e DM 60/02]

| Tipo di limite | Valore limite | Superamenti registrati: | | | |
|--|---|-------------------------|----|-----------------|----|
| Valore limite di 24 ore per la protezione della salute umana | 50 $\mu\text{g}/\text{m}^3$ come media 24 ore da non superare più di 35 volte per anno civile | nel mese | 5 | nell'anno | 78 |
| Valore limite annuale per la protezione della salute umana | 40 $\mu\text{g}/\text{m}^3$ PM10 | media nel mese | 38 | media nell'anno | 46 |

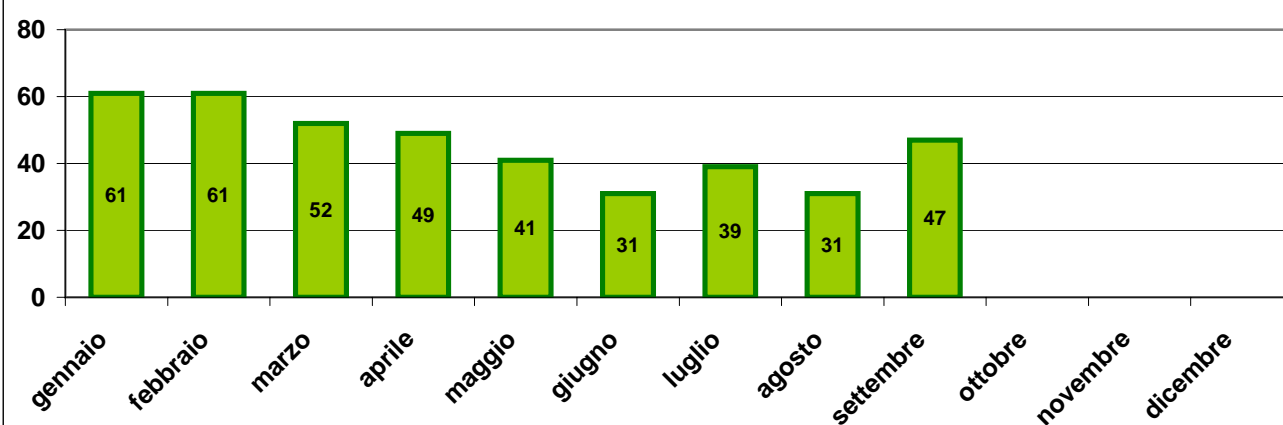
realizzato il 11/10/2007.

RAPPORTO SINTETICO DEL MESE DI SETTEMBRE 2007

PARTICOLATO FINE - PM10 - $\mu\text{g}/\text{m}^3$ - Medie mensili Viale Timavo



BIOSSIDO DI AZOTO - NO₂ - $\mu\text{g}/\text{m}^3$ - Medie mensili Viale Timavo



OZONO - O₃ - $\mu\text{g}/\text{m}^3$ - Medie mensili San Lazzaro

