

RAPPORTO SINTETICO MENSILE

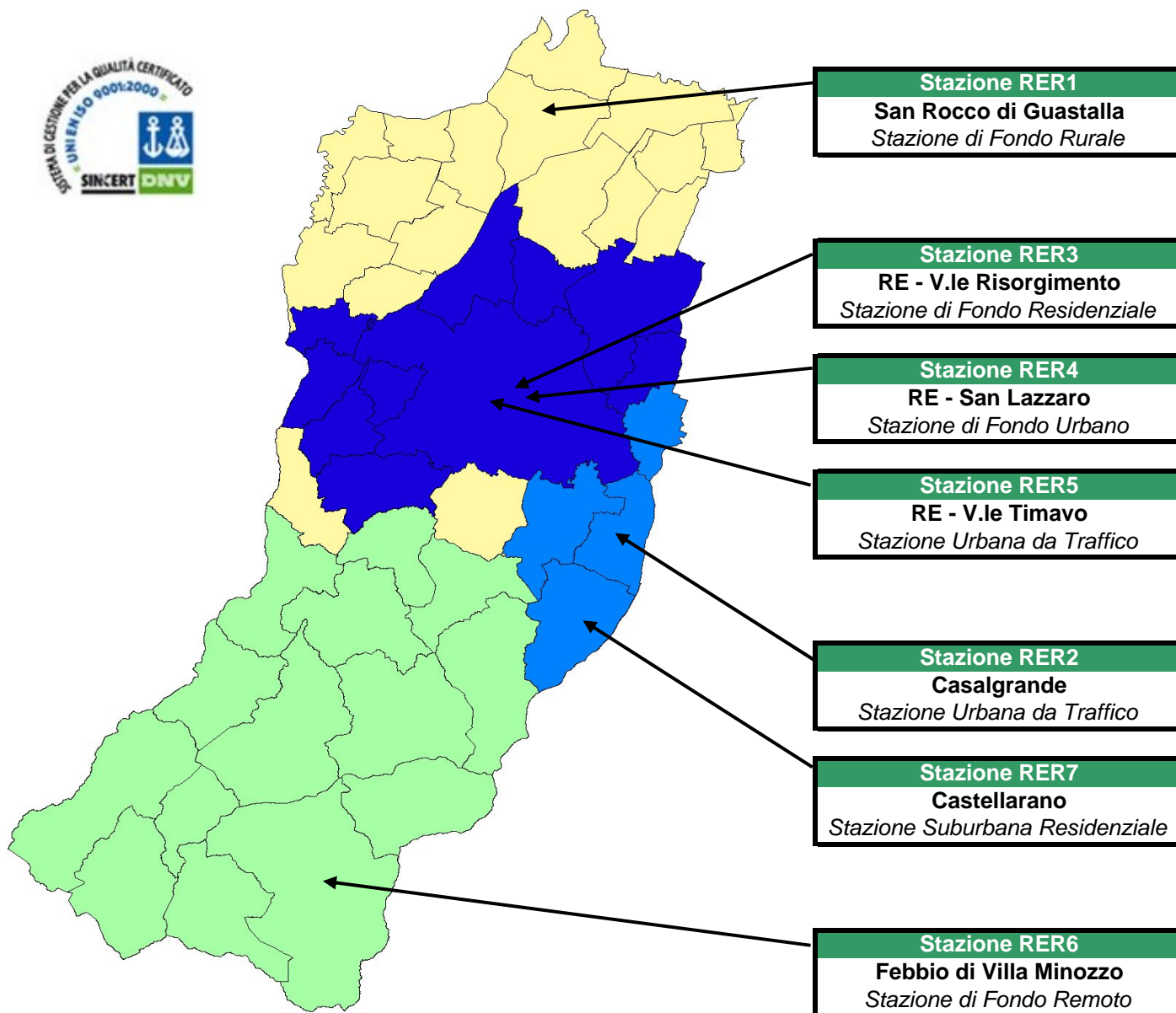


AGOSTO 2008

Responsabile rete di monitoraggio: [Luca Torreggiani](#)

Data ultimo aggiornamento: martedì 2 settembre 2008

La rete di monitoraggio regionale in provincia di Reggio Emilia



	PM10	PM2.5	NO2	CO	BTX	O3
Agglomerato R3						
REGGIO - V.le Timavo	X		X	X	X	
REGGIO - V.le Risorgimento	X		X			
REGGIO - S. Lazzaro	X	X	X			X
Agglomerato R12						
CASTELLARANO	X	X*	X			X
CASALGRANDE	X		X	X	X*	
Zona A						
SAN ROCCO (GUASTALLA)	X	X	X			X
Zona B						
FEBBIO (VILLA MINOZZO)	X		X			X

* Strumento non ancora installato ma del quale ne è prevista l'installazione nel 2008



Stazione di monitoraggio della qualità dell'aria

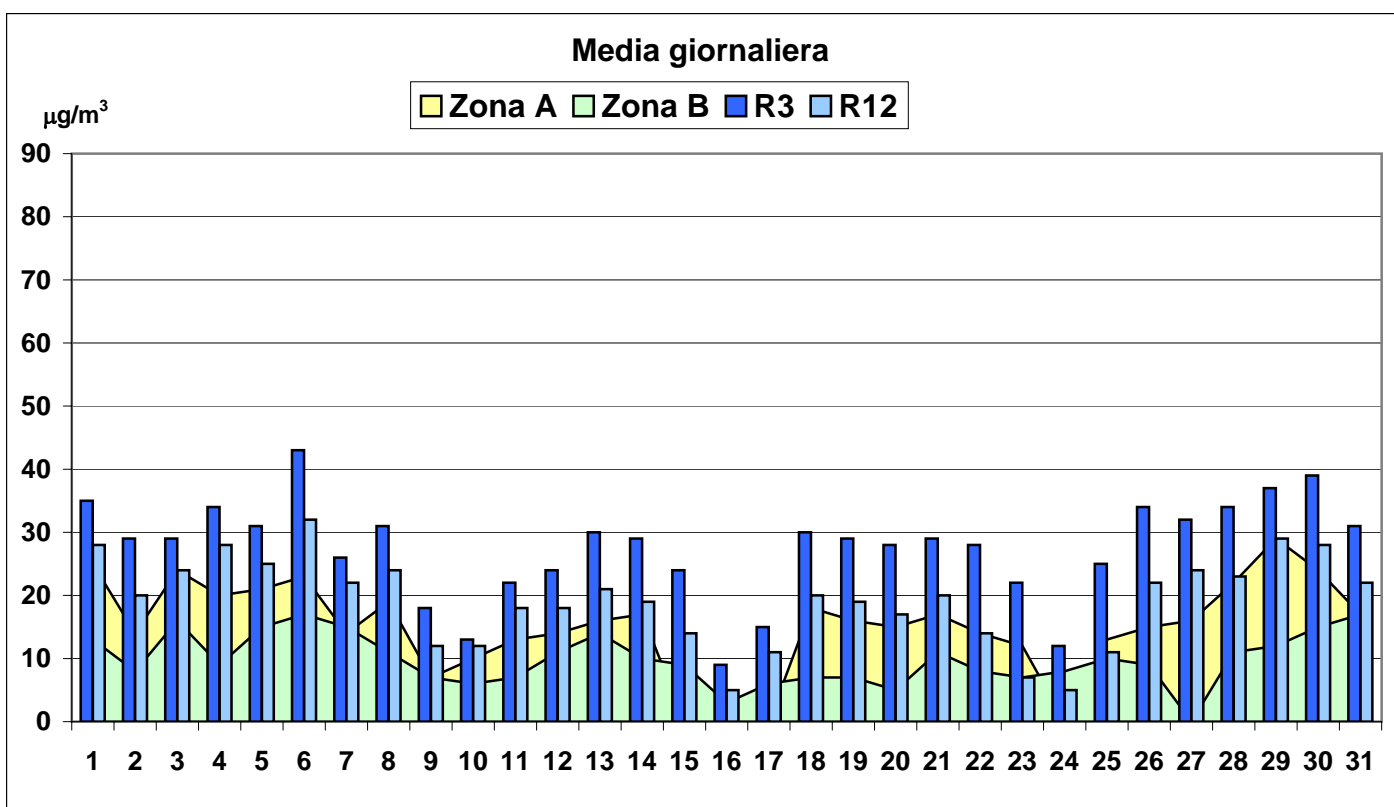
Data ultimo aggiornamento:

martedì 2 settembre 2008

RAPPORTO SINTETICO DEL MESE DI AGOSTO 2008

PARTICOLATO FINE - PM10 - $\mu\text{g}/\text{m}^3$

stazione	dati totali	dati validi	(%)	min	media	max	50°	90°	95°	98°
Agglomerato R3										
REGGIO - V.le Timavo	31	31	100%	9	27	43	29	35	38	41
REGGIO - V.le Risorgimento	31	29	94%	5	19	33	19	26	28	30
REGGIO - S. Lazzaro	31	30	97%	6	19	34	21	26	30	32
Agglomerato R12										
CASTELLARANO	31	29	94%	<5	12	25	13	20	20	22
CASALGRANDE	31	27	87%	5	21	32	21	28	29	30
Zona A										
GUASTALLA - San Rocco	31	27	87%	7	17	29	16	24	25	27
Zona B										
VILLA MINOZZO - Febbio	31	30	97%	<5	10	17	10	15	17	17



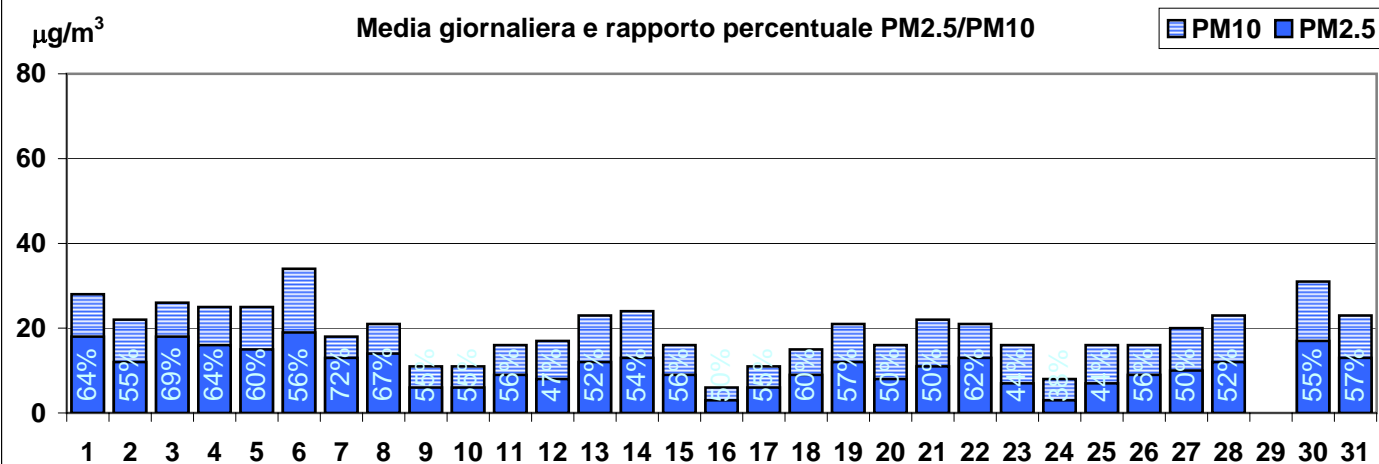
RISPETTO DEI LIMITI DI LEGGE [2000/69/CE e DM 60/02]

Tipo di limite	Valore limite	Valori registrati in V.le Timavo:			
Valore limite di 24 ore per la protezione della salute umana	50 $\mu\text{g}/\text{m}^3$ come media 24 ore da non superare più di 35 volte per anno civile	super. nel mese	0	superamenti nell'anno	61
Valore limite annuale per la protezione della salute umana	40 $\mu\text{g}/\text{m}^3$ PM10	media nel mese	27	media nell'anno parziale	44

RAPPORTO SINTETICO DEL MESE DI AGOSTO 2008

PARTICOLATO FINE - PM2.5 - $\mu\text{g}/\text{m}^3$

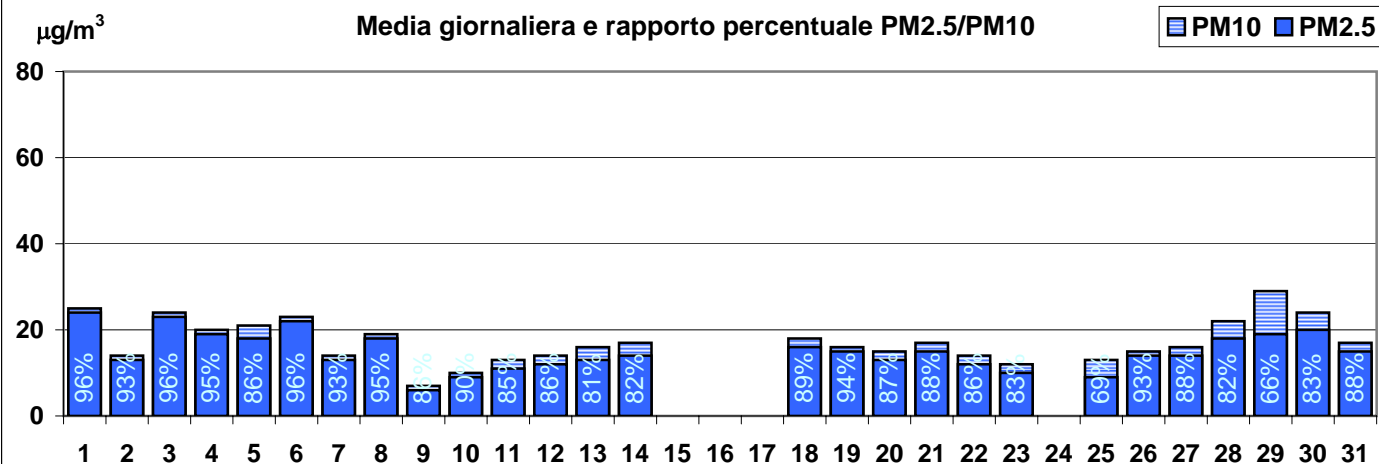
Agglomerato R3 - centralina di fondo urbano di San Lazzaro



Agglomerato R12 - centralina di fondo urbano di Castellarano

Strumento di prossima installazione

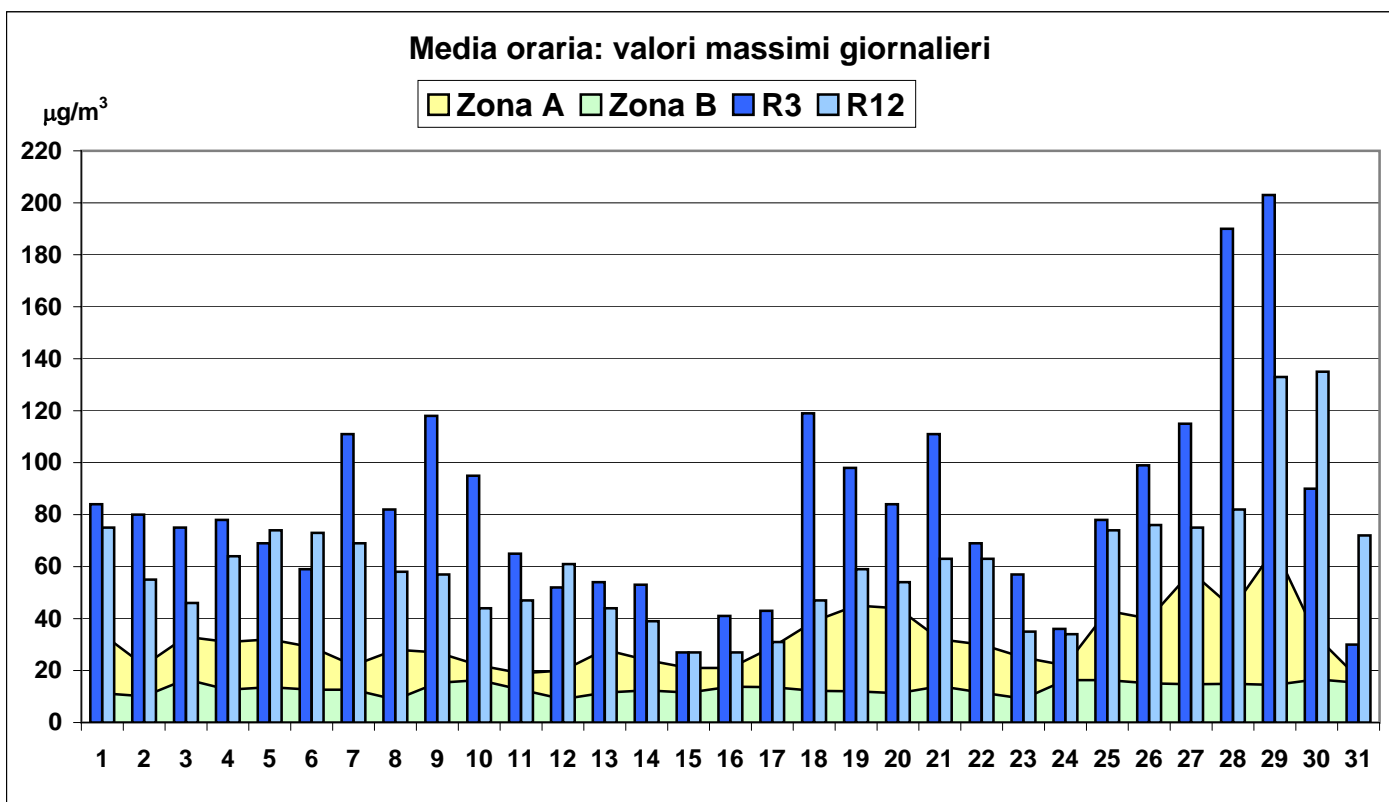
Zona A - centralina di fondo rurale di San Rocco di Guastalla



RAPPORTO SINTETICO DEL MESE DI AGOSTO 2008

BIOSSIDO DI AZOTO - NO₂ - µg/m³

stazione	dati totali	dati validi	(%)	min	media	max	50°	90°	95°	98°
Agglomerato R3										
REGGIO - V.le Timavo	744	732	98%	<12	31	146	28	53	60	76
REGGIO - V.le Risorgimento	744	743	100%	<12	31	203	24	54	71	95
REGGIO - S. Lazzaro	744	736	99%	<12	26	128	21	50	61	72
Agglomerato R12										
CASALGRANDE	744	740	99%	<12	28	135	23	50	61	73
CASTELLARANO	744	742	100%	<12	15	55	13	23	27	31
Zona A										
GUASTALLA - San Rocco	744	734	99%	<12	18	67	16	31	36	40
Zona B										
VILLA MINOZZO - Febbio	744	729	98%	<12	<12	17	<12	13	14	15



RISPETTO DEI LIMITI DI LEFFE [2000/69/CE e DM 60/02]

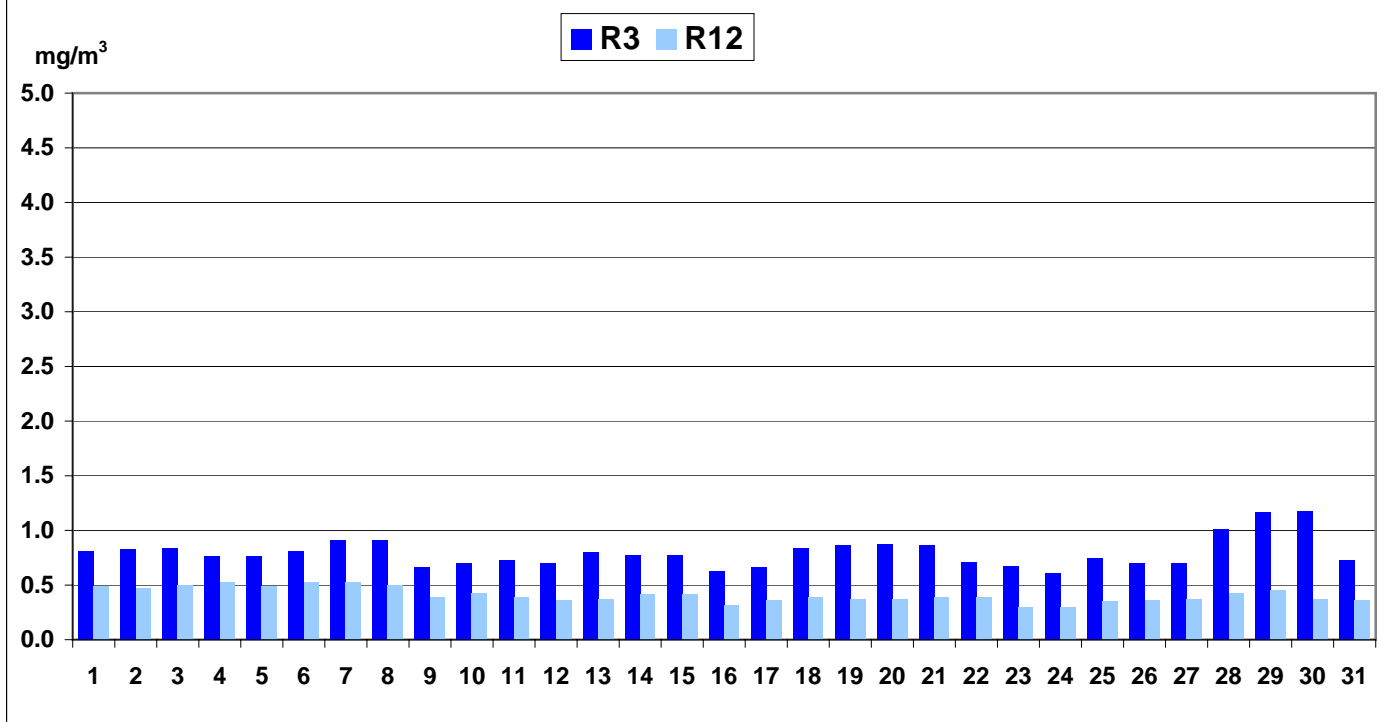
Tipo di limite	Valore limite	Valori registrati in V.le Timavo:			
Valore limite orario per la protezione della salute umana	220 µg/m ³ NO ₂ da non superare più di 18 volte per anno civile	super. mese	0	superamenti nell'anno	0
Valore limite annuale per la protezione della salute umana	44 µg/m ³ NO ₂ come media annuale	media mese	31	media annuale	43

RAPPORTO SINTETICO DEL MESE DI AGOSTO 2008

MONOSSIDO DI CARBONIO - CO - mg/m³

stazione	dati totali	dati validi	(%)	min	media	max	50°	90°	95°	98°
Agglomerato R3										
REGGIO - V.le Timavo	744	738	99%	<0.6	0.7	2.1	0.6	0.8	0.9	1.0
Agglomerato R12										
CASALGRANDE	744	743	100%	<0.6	<0.6	0.7	<0.6	0.5	0.5	0.5

Media mobile 8 ore: valori massimi giornalieri



RISPETTO DEI LIMITI DI LEGGE [2000/69/CE e DM 60/02]

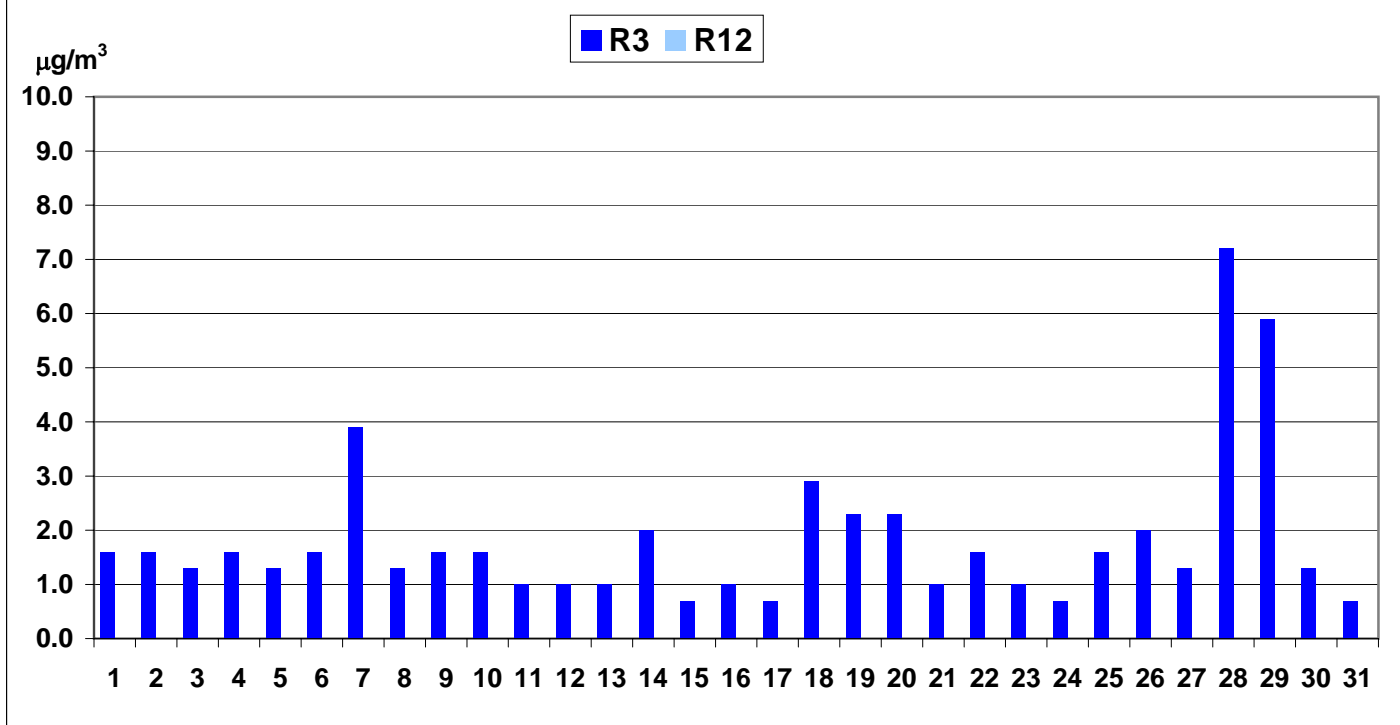
Tipo di limite	Valore limite	Superamenti registrati:	
Valore limite per la protezione della salute umana	10 mg/m ³ come media su 8 ore	nel mese	0
		nell'anno	0

RAPPORTO SINTETICO DEL MESE DI AGOSTO 2008

BENZENE - C₆H₆ - μg/m³

stazione	dati totali	dati validi	(%)	min	media	max	50°	90°	95°	98°
Agglomerato R3										
REGGIO - V.le Timavo	744	722	97%	<0,1	0.6	7.2	0.7	1.0	1.3	1.8
Agglomerato R12										
CASALGRANDE	Strumento di prossima installazione									

Media oraria: valore massimo giornaliero



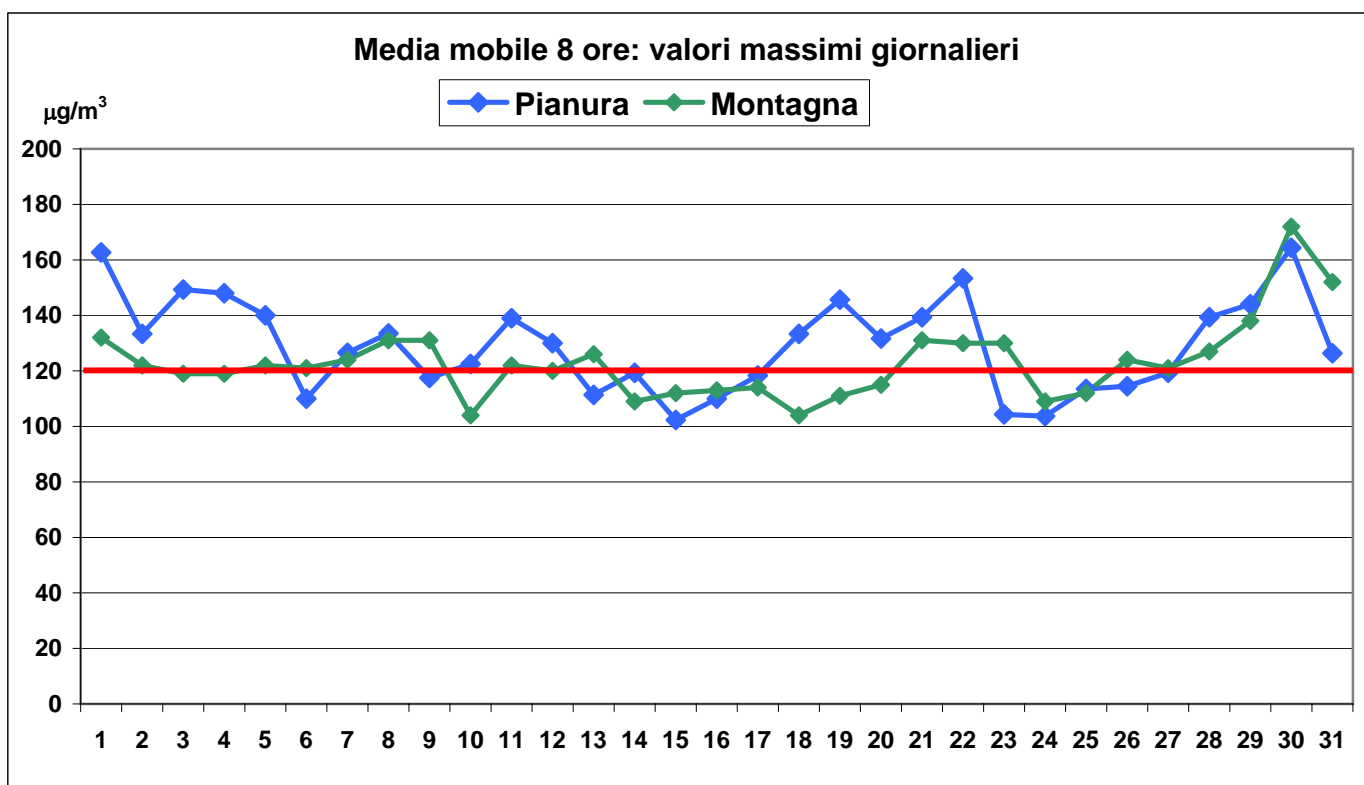
RISPETTO DEI LIMITI DI LEGGE [2000/69/CE e DM 60/02]

Tipo di limite	Valore limite 2007	Media:
Valore limite annuale per la protezione della salute umana	7 μg/m ³ come media annuale	nel mese 0.6 annuale parziale 1.0

RAPPORTO SINTETICO DEL MESE DI AGOSTO 2008

OZONO - O₃ - µg/m³

stazione	dati totali	dati validi	(%)	min	media	max	50°	90°	95°	98°
Urbana										
REGGIO - S. Lazzaro	744	715	96%	<10	84	189	81	142	151	168
Suburbana (sud urbana)										
CASTELLARANO	744	741	100%	28	85	177	80	129	139	156
Rurale (nord urbana)										
GUASTALLA - San Rocco	744	725	97%	<10	86	191	82	153	163	173
Rurale di fondo										
VILLA MINOZZO - Febbio	744	742	100%	52	109	192	108	130	140	150

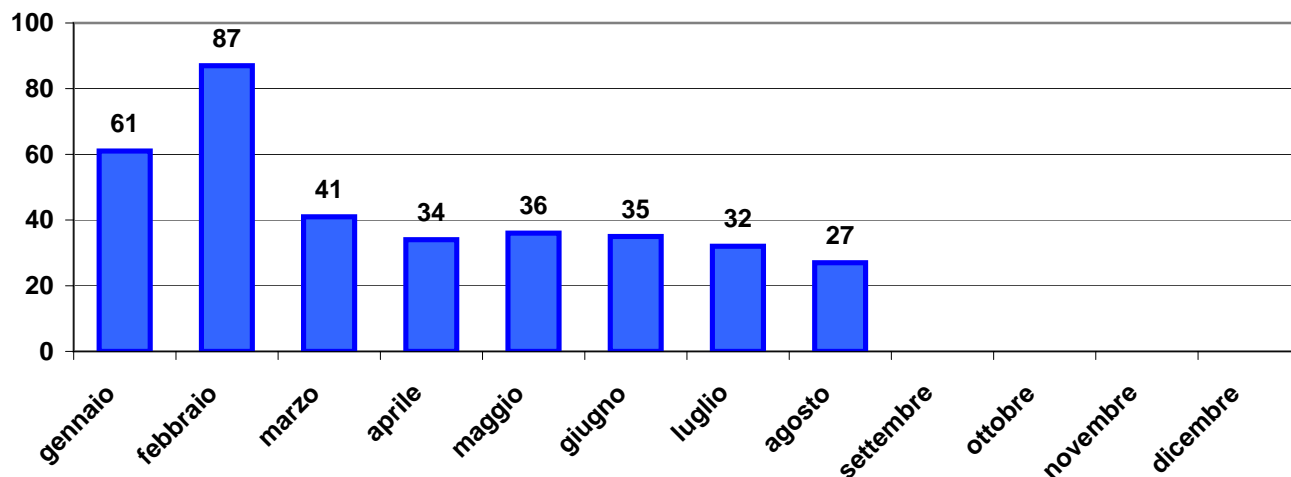


RISPETTO DEI LIMITI DI LEGGE [2002/3/CE e DLgs 183/04]

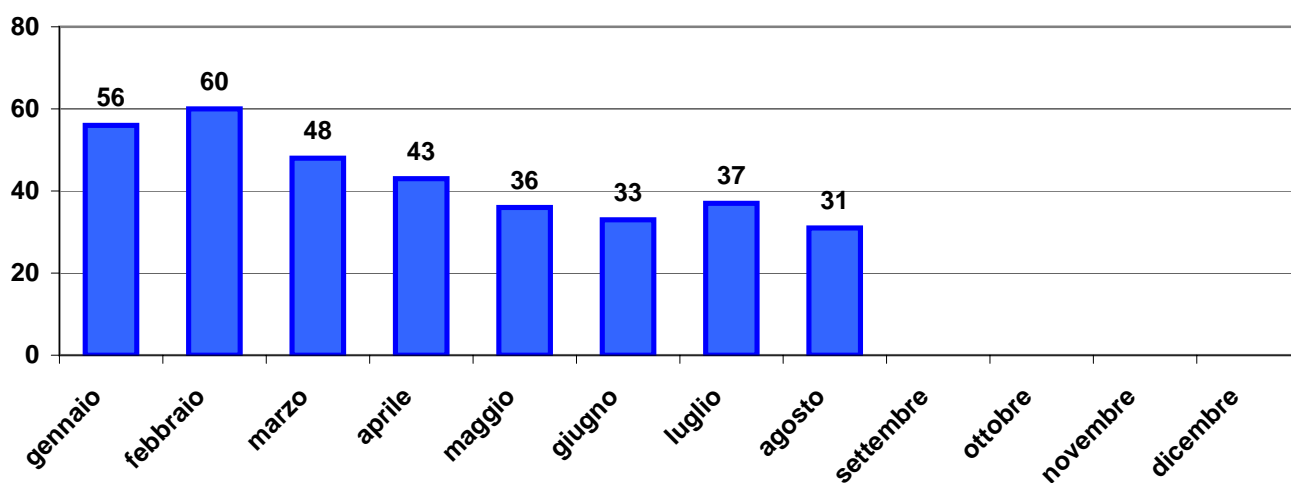
Tipo di limite	Valore limite	Superamenti registrati a Reggio:	
Valore bersaglio per la protezione della salute umana	120 µg/m ³ come media mobile 8 ore da non superare per più di 25 gg per anno civile	giorni nel mese	giorni nell'anno
Soglia di informazione	180 µg/m ³ come media oraria	2	8
Soglia di allarme	240 µg/m ³ come media oraria	0	0

RAPPORTO SINTETICO DEL MESE DI AGOSTO 2008

PARTICOLATO FINE - PM10 - $\mu\text{g}/\text{m}^3$ - Medie mensili Viale Timavo



BIOSSIDO DI AZOTO - NO_2 - $\mu\text{g}/\text{m}^3$ - Medie mensili Viale Timavo



OZONO - O_3 - $\mu\text{g}/\text{m}^3$ - Medie mensili San Lazzaro

