

# RAPPORTO SINTETICO MENSILE

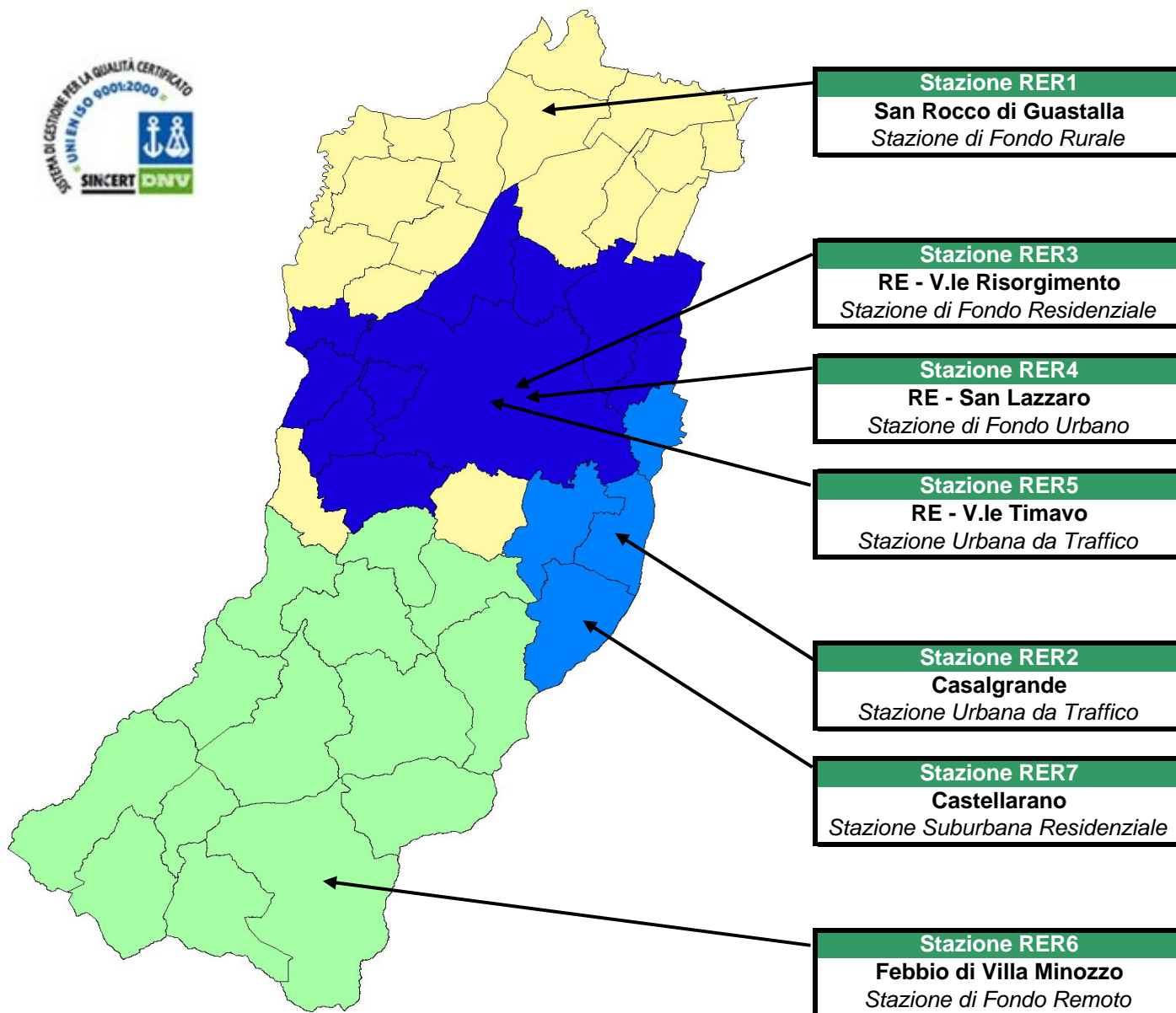


## DICEMBRE 2008

Responsabile rete di monitoraggio: [Luca Torreggiani](#)

Data ultimo aggiornamento: Martedì 13 gennaio 2009

## La rete di monitoraggio regionale in provincia di Reggio Emilia



	PM10	PM2.5	NO2	CO	BTX	O3
<b>Agglomerato R3</b>						
REGGIO - V.le Timavo	X		X	X	X	
REGGIO - V.le Risorgimento	X		X			
REGGIO - S. Lazzaro	X	X	X			X
<b>Agglomerato R12</b>						
CASTELLARANO	X	X*	X			X
CASALGRANDE	X		X	X	X*	
<b>Zona A</b>						
SAN ROCCO (GUASTALLA)	X	X	X			X
<b>Zona B</b>						
FEBBIO (VILLA MINOZZO)	X		X			X

\* Strumento non ancora installato ma del quale ne è prevista l'installazione nel 2009

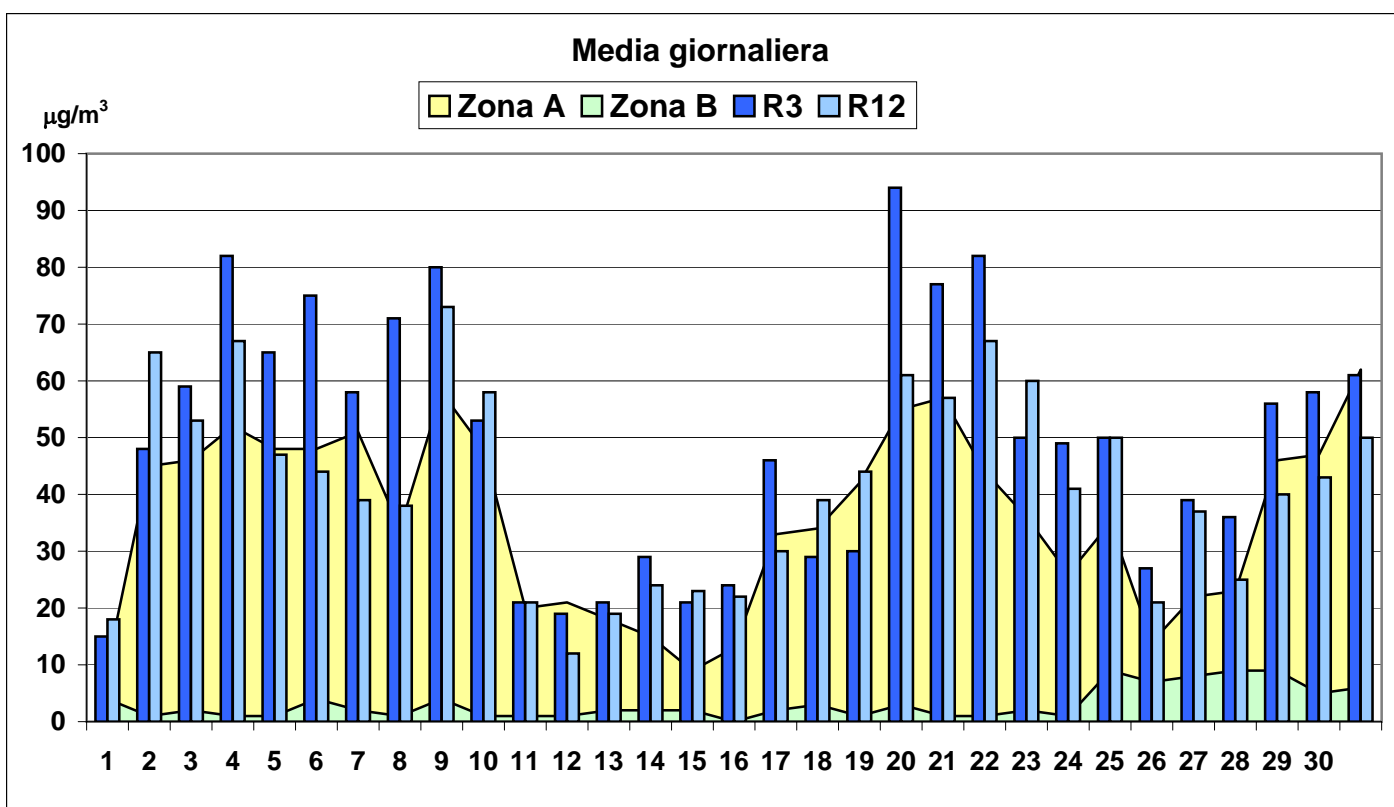


Stazione di monitoraggio della qualità dell'aria

## RAPPORTO SINTETICO DEL MESE DI DICEMBRE 2008

### PARTICOLATO FINE - PM10 - $\mu\text{g}/\text{m}^3$

stazione	dati totali	dati validi	(%)	min	media	max	50°	90°	95°	98°
<b>Agglomerato R3</b>										
REGGIO - V.le Timavo	31	29	94%	11	50	94	50	80	82	87
REGGIO - V.le Risorgimento	31	31	100%	13	33	53	32	51	53	53
REGGIO - S. Lazzaro	31	31	100%	12	33	58	32	53	57	58
<b>Agglomerato R12</b>										
CASTELLARANO	31	30	97%	10	34	60	32	55	57	59
CASALGRANDE	31	31	100%	12	40	73	40	65	67	69
<b>Zona A</b>										
GUASTALLA - San Rocco	31	31	100%	9	36	62	36	55	58	60
<b>Zona B</b>										
VILLA MINOZZO - Febbio	31	30	97%	<5	<5	9	<5	8	9	9



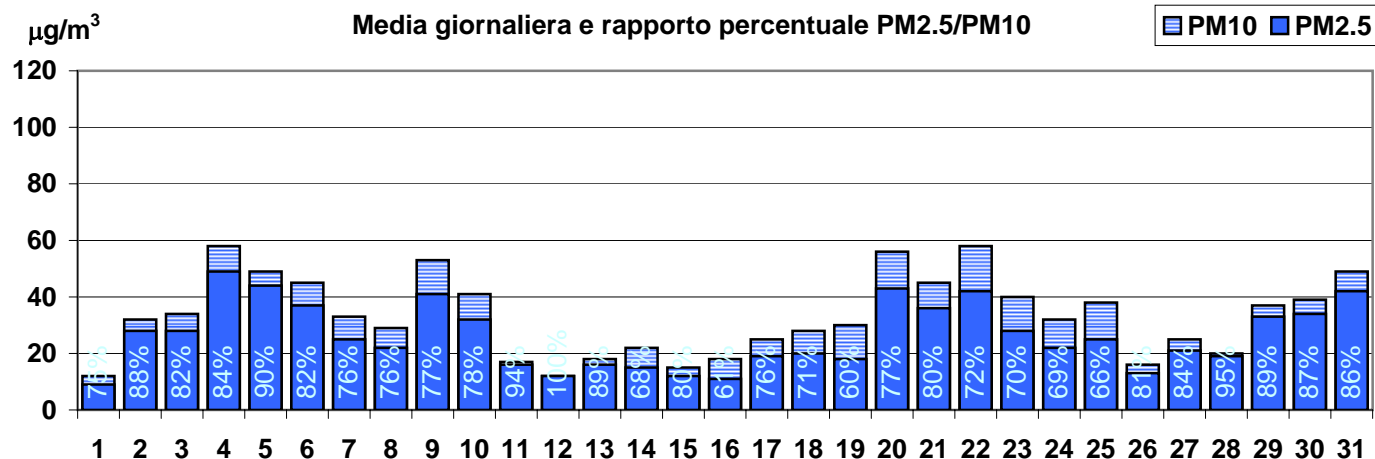
### RISPETTO DEI LIMITI DI LEGGE [2000/69/CE e DM 60/02]

Tipo di limite	Valore limite	Valori registrati in V.le Timavo:			
Valore limite di 24 ore per la protezione della salute umana	50 $\mu\text{g}/\text{m}^3$ come media 24 ore da non superare più di 35 volte per anno civile	super. nel mese	14	superamenti nell'anno	110
Valore limite annuale per la protezione della salute umana	40 $\mu\text{g}/\text{m}^3$ PM10	media nel mese	50	media nell'anno parziale	46

## RAPPORTO SINTETICO DEL MESE DI DICEMBRE 2008

### PARTICOLATO FINE - PM2.5 - $\mu\text{g}/\text{m}^3$

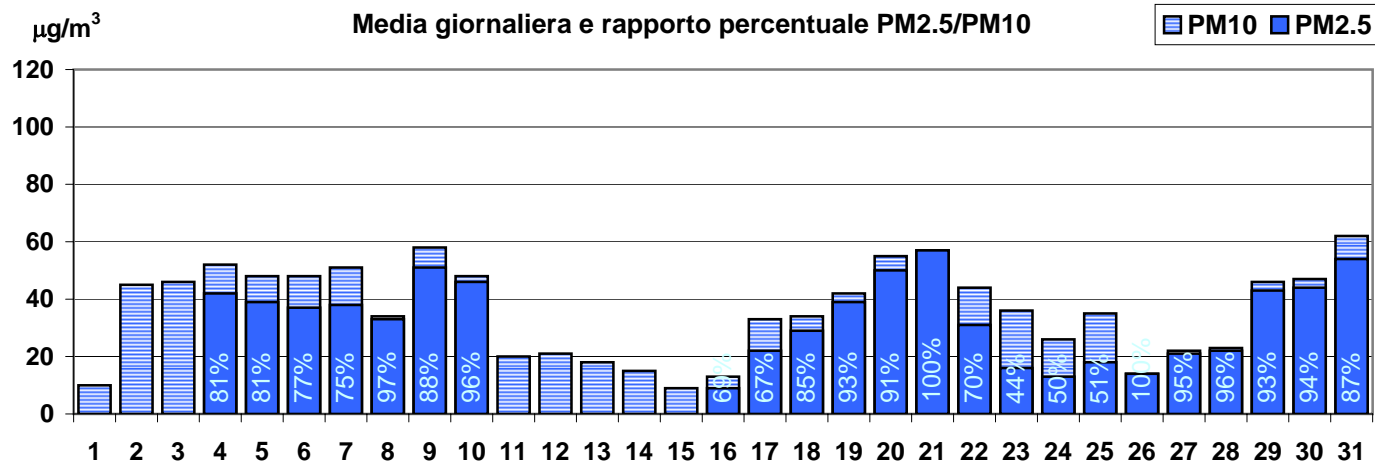
#### Agglomerato R3 - centralina di fondo urbano di San Lazzaro



#### Agglomerato R12 - centralina di fondo urbano di Castellarano

Strumento di prossima installazione

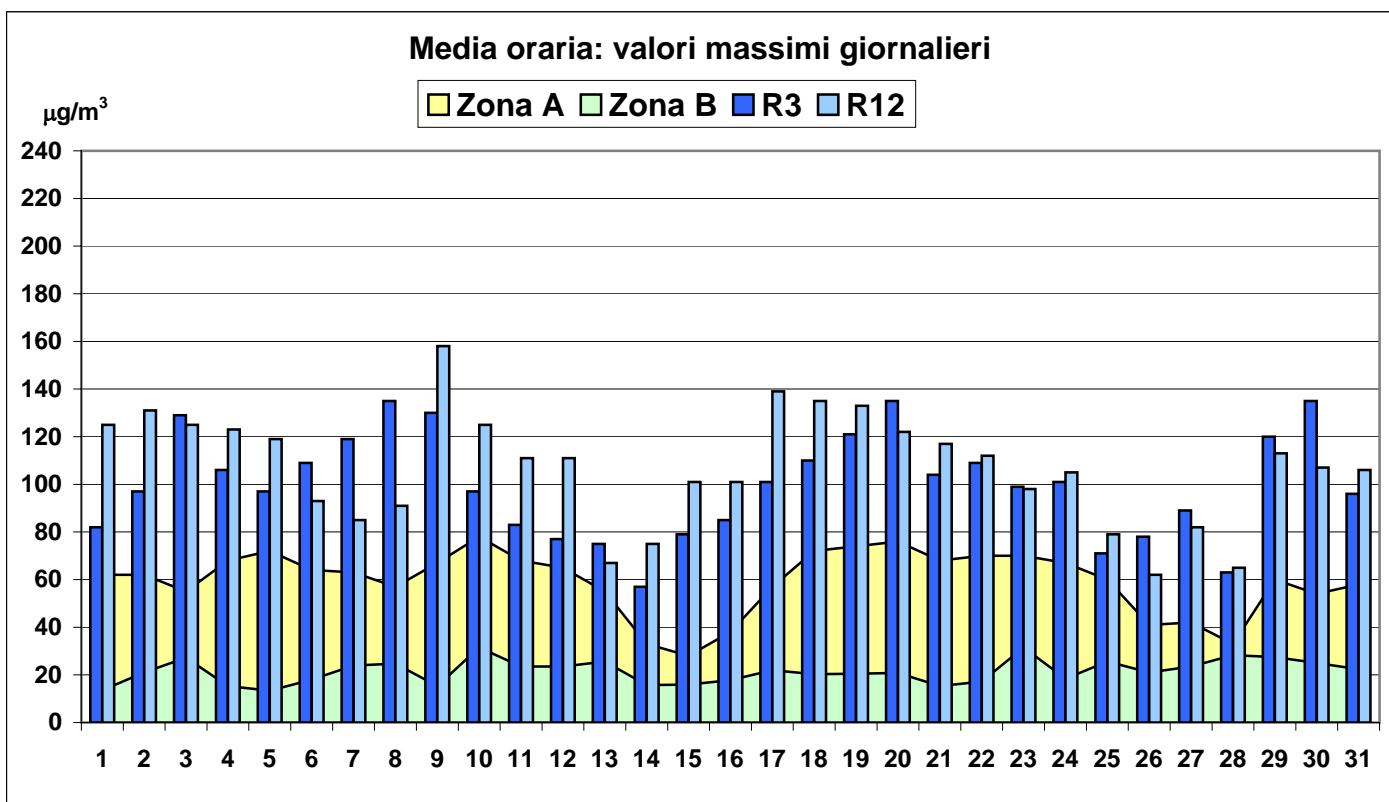
#### Zona A - centralina di fondo rurale di San Rocco di Guastalla



## RAPPORTO SINTETICO DEL MESE DI DICEMBRE 2008

### BIOSSIDO DI AZOTO - NO<sub>2</sub> - µg/m<sup>3</sup>

stazione	dati totali	dati validi	(%)	min	media	max	50°	90°	95°	98°
<b>Agglomerato R3</b>										
REGGIO - V.le Timavo	744	741	100%	<12	61	119	60	88	96	103
REGGIO - V.le Risorgimento	744	744	100%	<12	64	135	64	92	103	115
REGGIO - S. Lazzaro	744	681	92%	<12	50	103	51	70	76	84
<b>Agglomerato R12</b>										
CASALGRANDE	744	744	100%	12	72	158	71	105	114	125
CASTELLARANO	744	739	99%	<12	50	113	50	76	84	92
<b>Zona A</b>										
GUASTALLA - San Rocco	744	742	100%	<12	46	78	50	64	67	70
<b>Zona B</b>										
VILLA MINOZZO - Febbio	744	722	97%	<12	15	32	14	22	24	26



### RISPETTO DEI LIMITI DI LEFFE [2000/69/CE e DM 60/02]

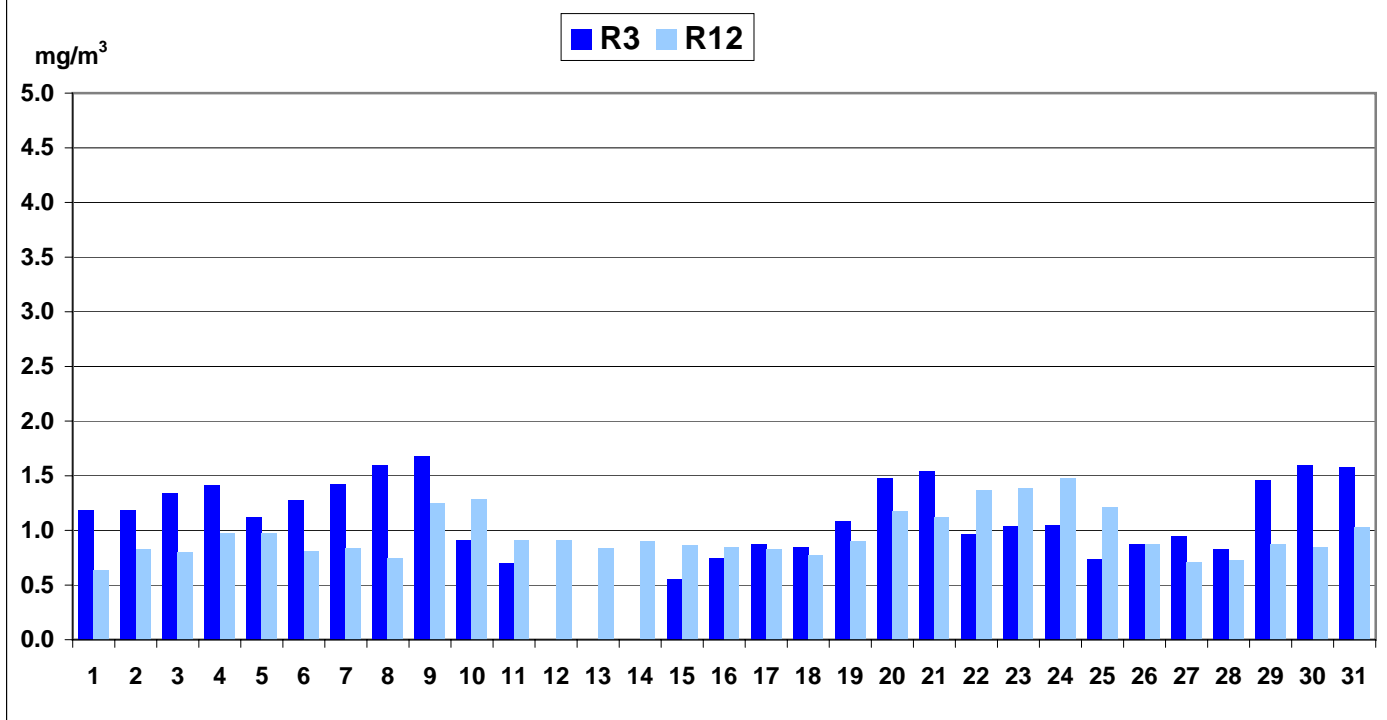
Tipo di limite	Valore limite	Valori registrati in V.le Timavo:			
Valore limite orario per la protezione della salute umana	220 µg/m <sup>3</sup> NO <sub>2</sub> da non superare più di 18 volte per anno civile	<b>super. mese</b>	0	<b>superamenti nell'anno</b>	2
Valore limite annuale per la protezione della salute umana	44 µg/m <sup>3</sup> NO <sub>2</sub> come media annuale	<b>media mese</b>	61	<b>media annuale</b>	44

## RAPPORTO SINTETICO DEL MESE DI DICEMBRE 2008

### MONOSSIDO DI CARBONIO - CO - mg/m<sup>3</sup>

stazione	dati totali	dati validi	(%)	min	media	max	50°	90°	95°	98°
<b>Agglomerato R3</b>										
REGGIO - V.le Timavo	744	622	84%	<0.6	0.8	1.7	0.8	1.2	1.3	1.5
<b>Agglomerato R12</b>										
CASALGRANDE	744	743	100%	<0.6	0.8	1.5	0.8	1.1	1.2	1.3

### Media mobile 8 ore: valori massimi giornalieri



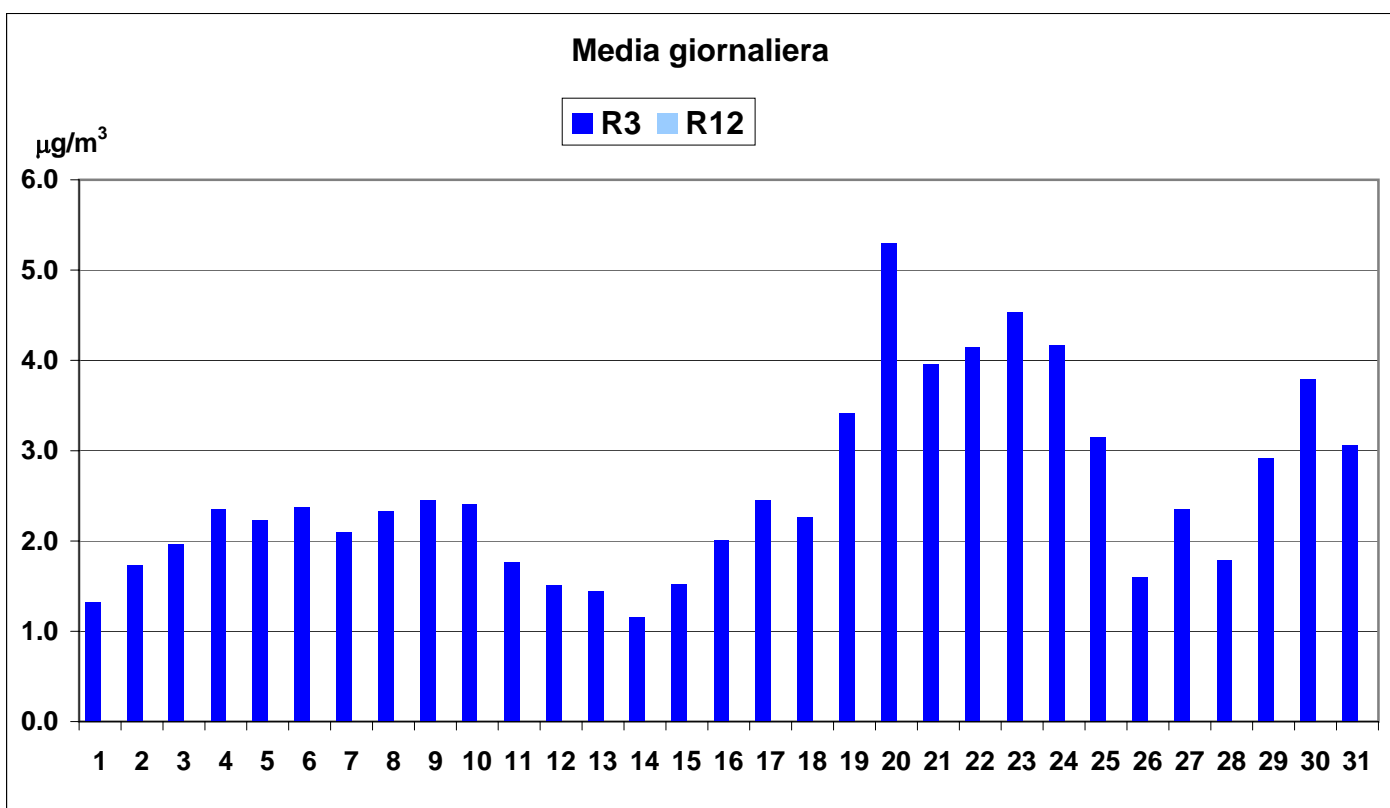
### RISPETTO DEI LIMITI DI LEGGE [2000/69/CE e DM 60/02]

Tipo di limite	Valore limite	Superamenti registrati:	
Valore limite per la protezione della salute umana	10 mg/m <sup>3</sup> come media su 8 ore	nel mese	0
		nell'anno	0

## RAPPORTO SINTETICO DEL MESE DI DICEMBRE 2008

### BENZENE - C<sub>6</sub>H<sub>6</sub> - μg/m<sup>3</sup>

stazione	dati totali	dati validi	(%)	min	media	max	50°	90°	95°	98°
<b>Agglomerato R3</b>										
REGGIO - V.le Timavo	744	731	98%	1.2	2.6	5.3	2.4	4.1	4.4	4.8
<b>Agglomerato R12</b>										
CASALGRANDE	Strumento di prossima installazione									



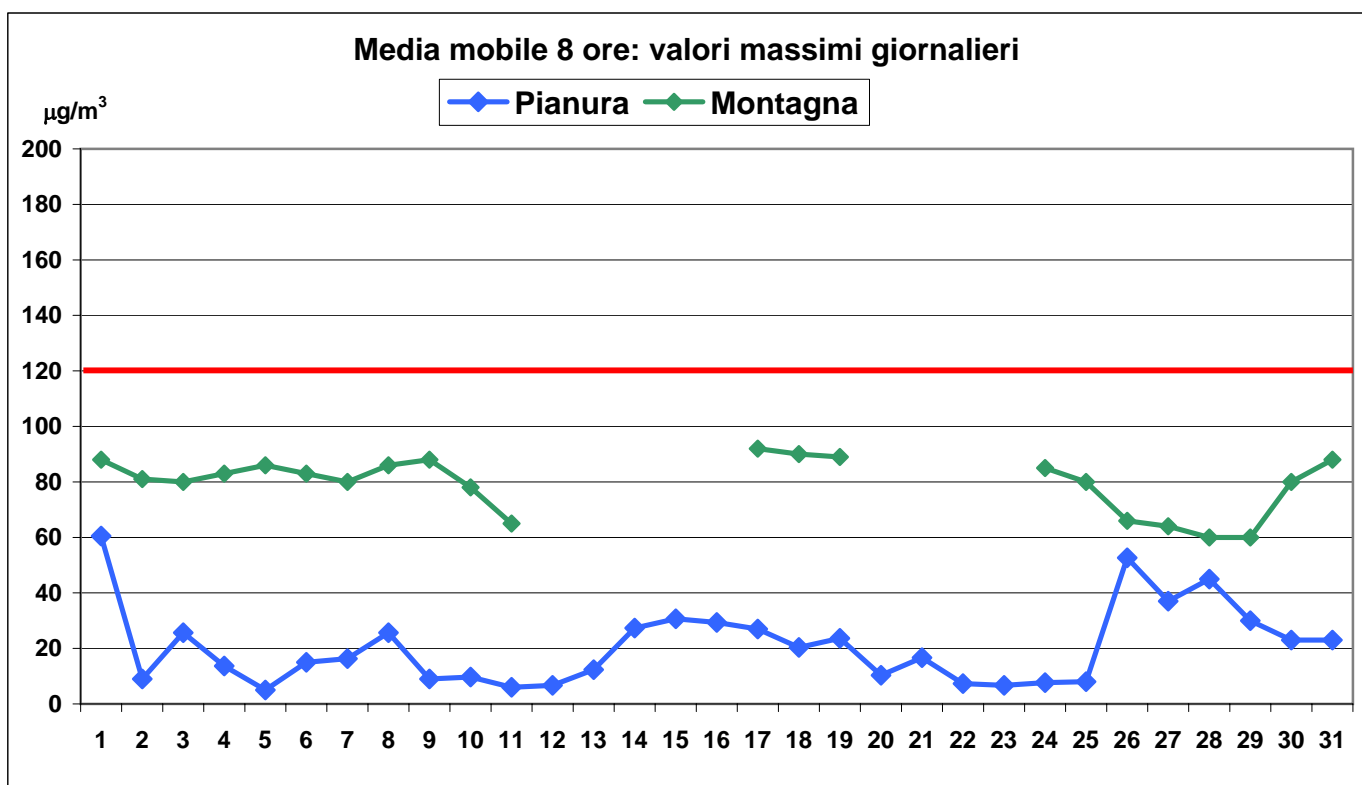
### RISPETTO DEI LIMITI DI LEGGE [2000/69/CE e DM 60/02]

Tipo di limite	Valore limite 2007	Media:
Valore limite annuale per la protezione della salute umana	7 μg/m <sup>3</sup> come media annuale	nel mese 2.6      annuale parziale 1.4

## RAPPORTO SINTETICO DEL MESE DI DICEMBRE 2008

### OZONO - O<sub>3</sub> - µg/m<sup>3</sup>

stazione	dati totali	dati validi	(%)	min	media	max	50°	90°	95°	98°
<b>Urbana</b>										
REGGIO - S. Lazzaro	744	703	94%	<10	13	55	<10	33	41	48
<b>Suburbana (sud urbana)</b>										
CASTELLARANO	744	744	100%	<10	15	64	10	37	43	51
<b>Rurale (nord urbana)</b>										
GUASTALLA - San Rocco	744	698	94%	<10	12	71	<10	41	46	54
<b>Rurale di fondo</b>										
VILLA MINOZZO - Febbio	744	553	74%	21	72	100	74	87	89	92

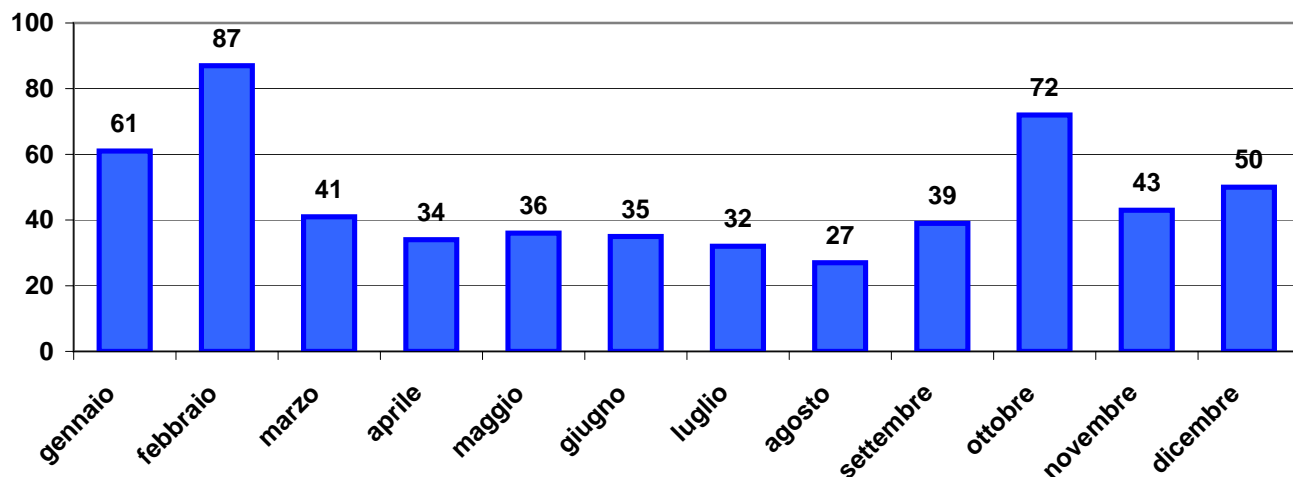


### RISPETTO DEI LIMITI DI LEGGE [2002/3/CE e DLgs 183/04]

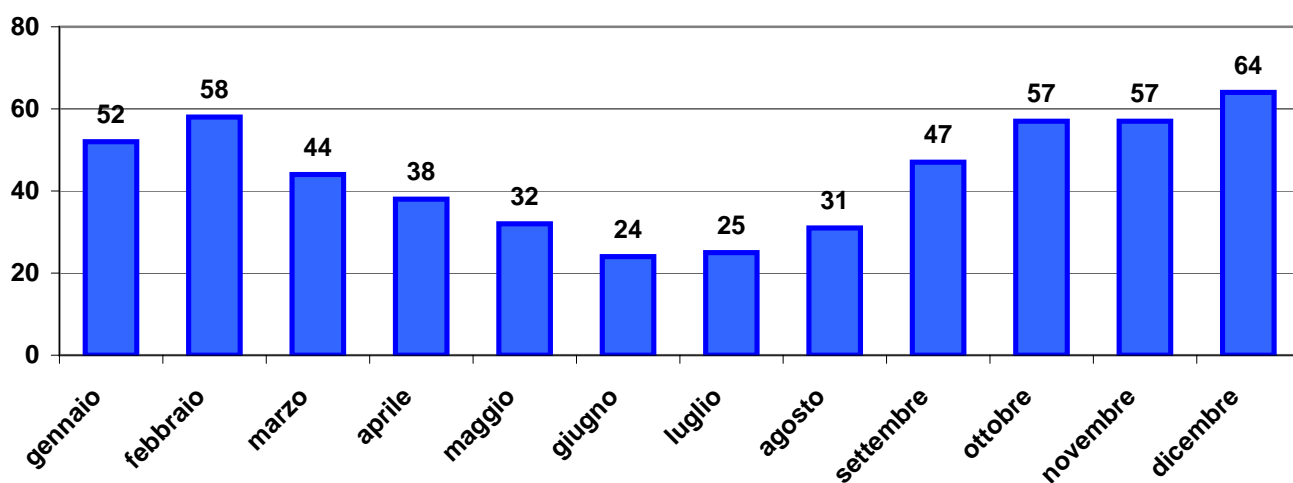
Tipo di limite	Valore limite	Superamenti registrati a Reggio:	
Valore bersaglio per la protezione della salute umana	120 µg/m <sup>3</sup> come media mobile 8 ore da non superare per più di 25 gg per anno civile	giorni nel mese	giorni nell'anno
Soglia di informazione	180 µg/m <sup>3</sup> come media oraria	0	9
Soglia di allarme	240 µg/m <sup>3</sup> come media oraria	0	0

## RAPPORTO SINTETICO DEL MESE DI DICEMBRE 2008

### PARTICOLATO FINE - PM10 - $\mu\text{g}/\text{m}^3$ - Medie mensili Viale Timavo



### BIOSSIDO DI AZOTO - NO<sub>2</sub> - $\mu\text{g}/\text{m}^3$ - Medie mensili Viale Risorgimento



### OZONO - O<sub>3</sub> - $\mu\text{g}/\text{m}^3$ - Medie mensili San Lazzaro

