

RAPPORTO SINTETICO MENSILE

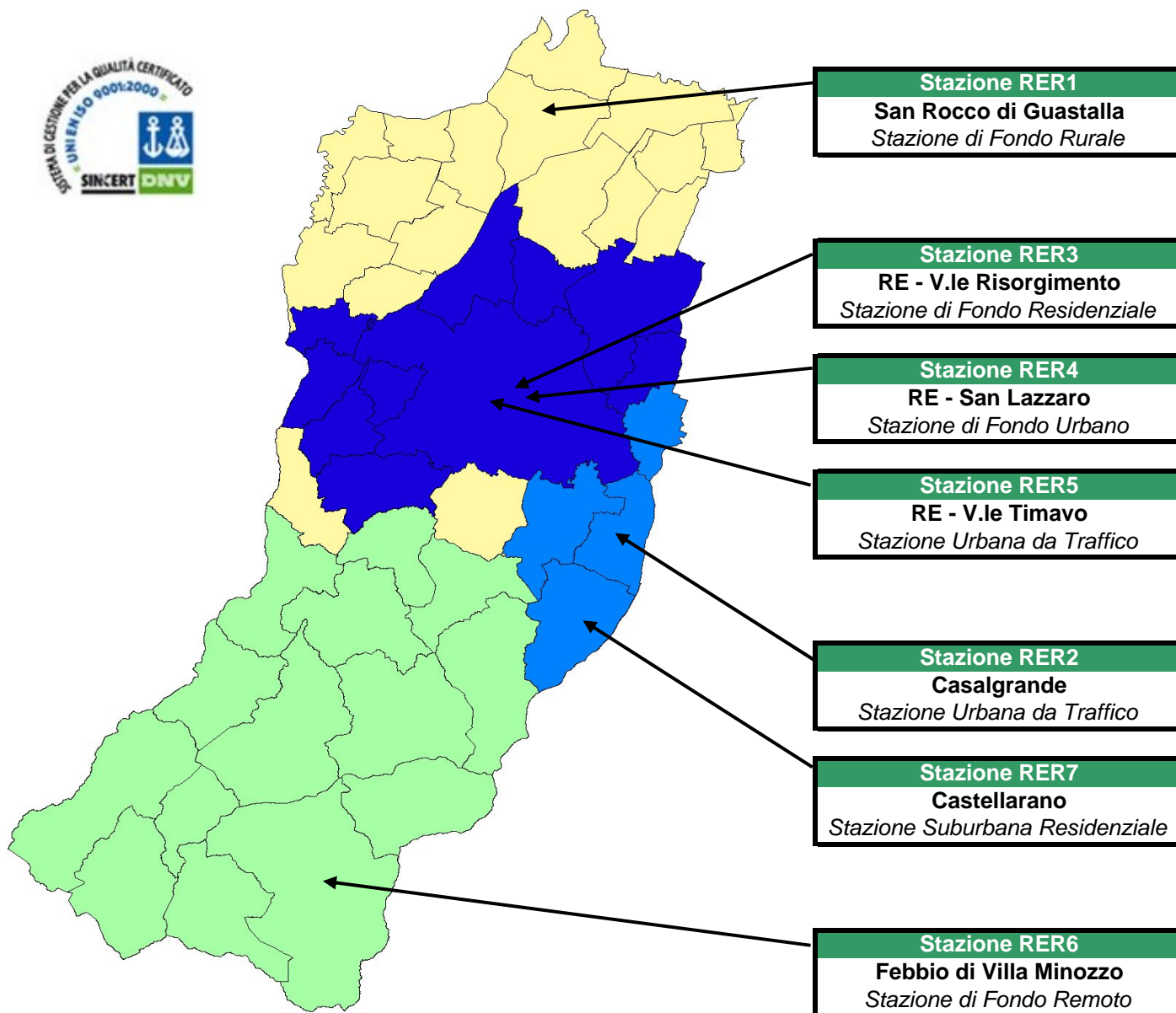


FEBBRAIO 2008

Responsabile rete di monitoraggio: [Luca Torreggiani](#)

Data ultimo aggiornamento: lunedì 4 marzo 2008

La rete di monitoraggio regionale in provincia di Reggio Emilia



	PM10	PM2.5	NO2	CO	BTX	O3
Agglomerato R3						
REGGIO - V.le Timavo	X		X	X	X	
REGGIO - V.le Risorgimento	X		X			
REGGIO - S. Lazzaro	X	X	X			X
Agglomerato R12						
CASTELLARANO	X	X*	X			X
CASALGRANDE	X*		X	X	X*	
Zona A						
GUASTALLA	X*	X*	X			X
Zona B						
FEBBIO	X		X			X

* Strumento non ancora installato ma del quale ne è prevista l'installazione nel 2008



Stazione di monitoraggio della qualità dell'aria

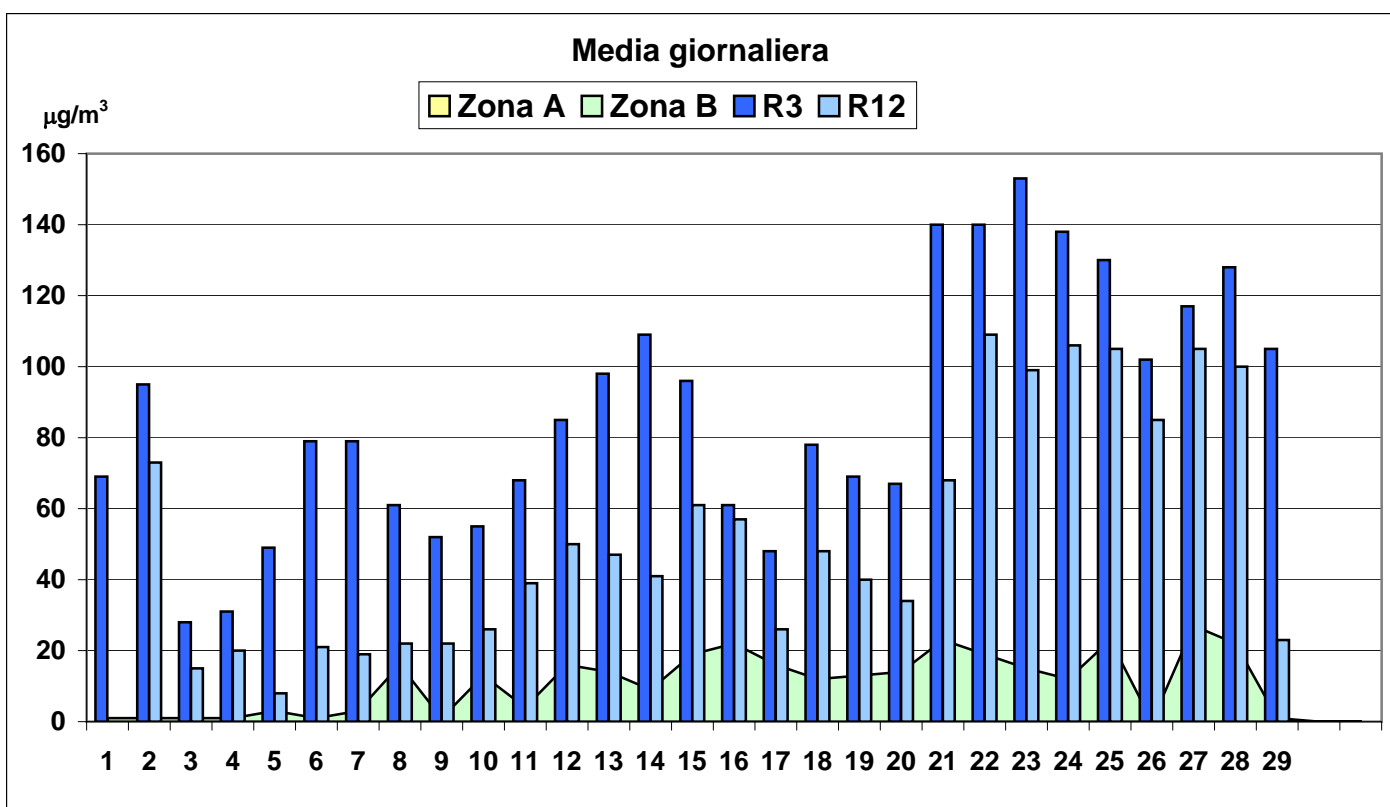
Data ultimo aggiornamento:

lunedì 4 marzo 2008

RAPPORTO SINTETICO DEL MESE DI FEBBRAIO 2008

PARTICOLATO FINE - PM10 - $\mu\text{g}/\text{m}^3$

stazione	dati totali	dati validi	(%)	min	media	max	50°	90°	95°	98°
Agglomerato R3										
REGGIO - V.le Timavo	29	29	100%	28	87	153	79	138	140	146
REGGIO - V.le Risorgimento	29	29	100%	20	67	125	61	118	124	124
REGGIO - S. Lazzaro	29	29	100%	20	64	134	59	114	123	128
Agglomerato R12										
CASTELLARANO	29	28	97%	8	52	109	44	105	106	107
CASALGRANDE	Strumento di prossima installazione									
Zona A										
GUASTALLA - San Rocco	Strumento di prossima installazione									
Zona B										
VILLA MINOZZO - Febbio	29	28	97%	<5	12	27	13	22	23	25



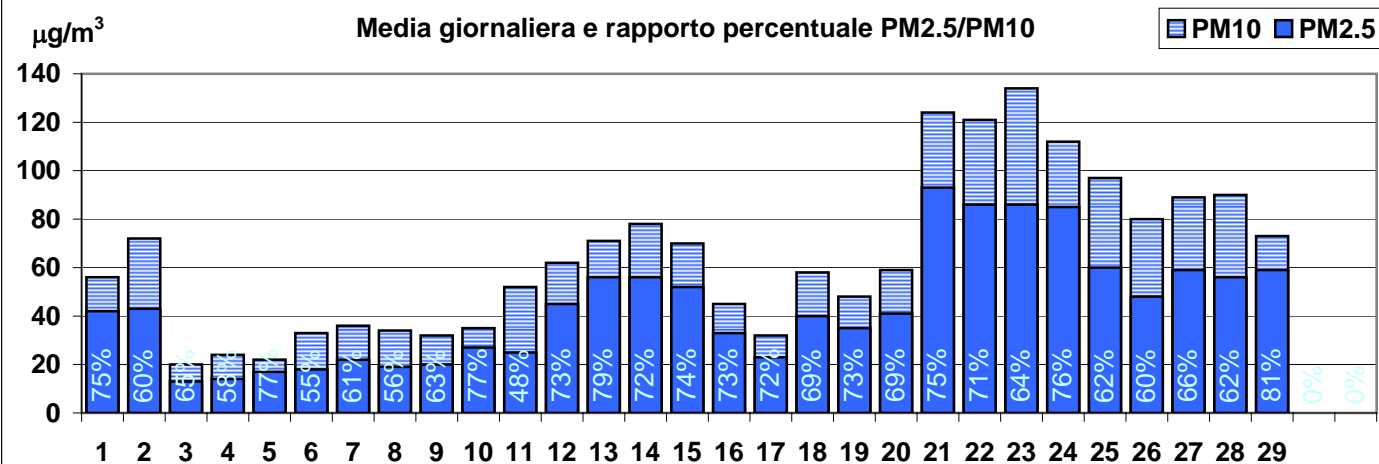
RISPETTO DEI LIMITI DI LEGGE [2000/69/CE e DM 60/02]

Tipo di limite	Valore limite	Valori registrati in V.le Timavo:	
Valore limite di 24 ore per la protezione della salute umana	50 $\mu\text{g}/\text{m}^3$ come media 24 ore da non superare più di 35 volte per anno civile	super. nel mese	superamenti nell'anno
		25	45
Valore limite annuale per la protezione della salute umana	40 $\mu\text{g}/\text{m}^3$ PM10	media nel mese	media nell'anno parziale
		87	74

RAPPORTO SINTETICO DEL MESE DI FEBBRAIO 2008

PARTICOLATO FINE - PM2.5 - $\mu\text{g}/\text{m}^3$

Agglomerato R3 - centralina di fondo urbano di San Lazzaro



Agglomerato R12 - centralina di fondo urbano di Castellarano

Strumento di prossima installazione

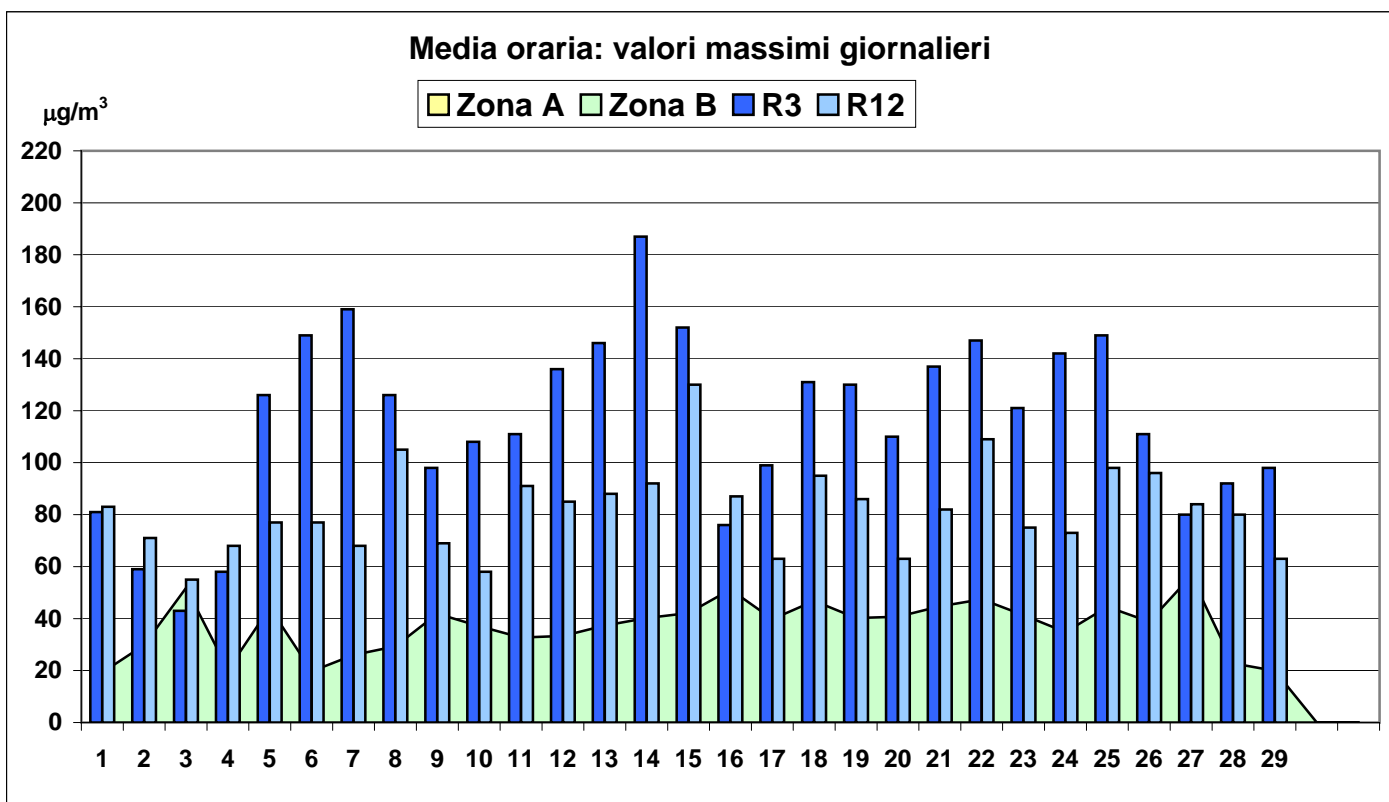
Zona A - centralina di fondo rurale di San Rocco di Guastalla

Strumento di prossima installazione

RAPPORTO SINTETICO DEL MESE DI FEBBRAIO 2008

BIOSSIDO DI AZOTO - NO₂ - µg/m³

stazione	dati totali	dati validi	(%)	min	media	max	50°	90°	95°	98°
Agglomerato R3										
REGGIO - V.le Timavo	696	693	100%	14	60	187	54	98	114	133
REGGIO - V.le Risorgimento	696	622	89%	<12	56	146	54	88	98	121
REGGIO - S. Lazzaro	696	691	99%	<12	52	137	50	83	93	108
Agglomerato R12										
CASALGRANDE	696	412	59%	<12	42	130	41	71	82	92
CASTELLARANO	696	692	99%	<12	48	113	46	71	78	88
Zona A										
GUASTALLA - San Rocco	Strumento in manutenzione									
Zona B										
VILLA MINOZZO - Febbio	696	692	99%	<12	23	56	22	34	40	45



RISPETTO DEI LIMITI DI LEFFE [2000/69/CE e DM 60/02]

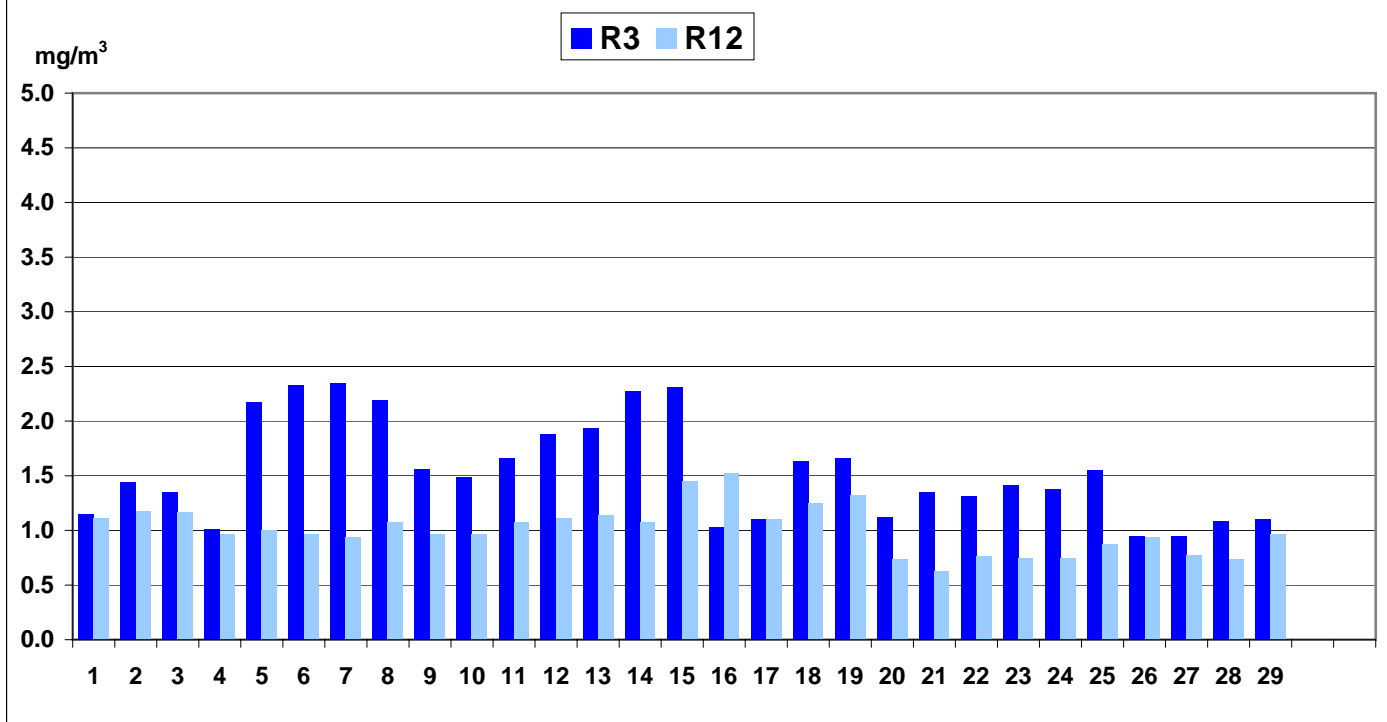
Tipo di limite	Valore limite	Valori registrati in V.le Timavo:			
Valore limite orario per la protezione della salute umana	220 µg/m ³ NO ₂ da non superare più di 18 volte per anno civile	super. mese	0	superamenti nell'anno	0
Valore limite annuale per la protezione della salute umana	44 µg/m ³ NO ₂ come media annuale	media mese	60	media annuale	58

RAPPORTO SINTETICO DEL MESE DI FEBBRAIO 2008

MONOSSIDO DI CARBONIO - CO - mg/m³

stazione	dati totali	dati validi	(%)	min	media	max	50°	90°	95°	98°
Agglomerato R3										
REGGIO - V.le Timavo	696	693	100%	<0.6	1.1	4.7	0.9	1.8	2.3	2.9
Agglomerato R12										
CASALGRANDE	696	412	59%	0.6	0.9	2.0	0.9	1.2	1.3	1.5

Media mobile 8 ore: valori massimi giornalieri



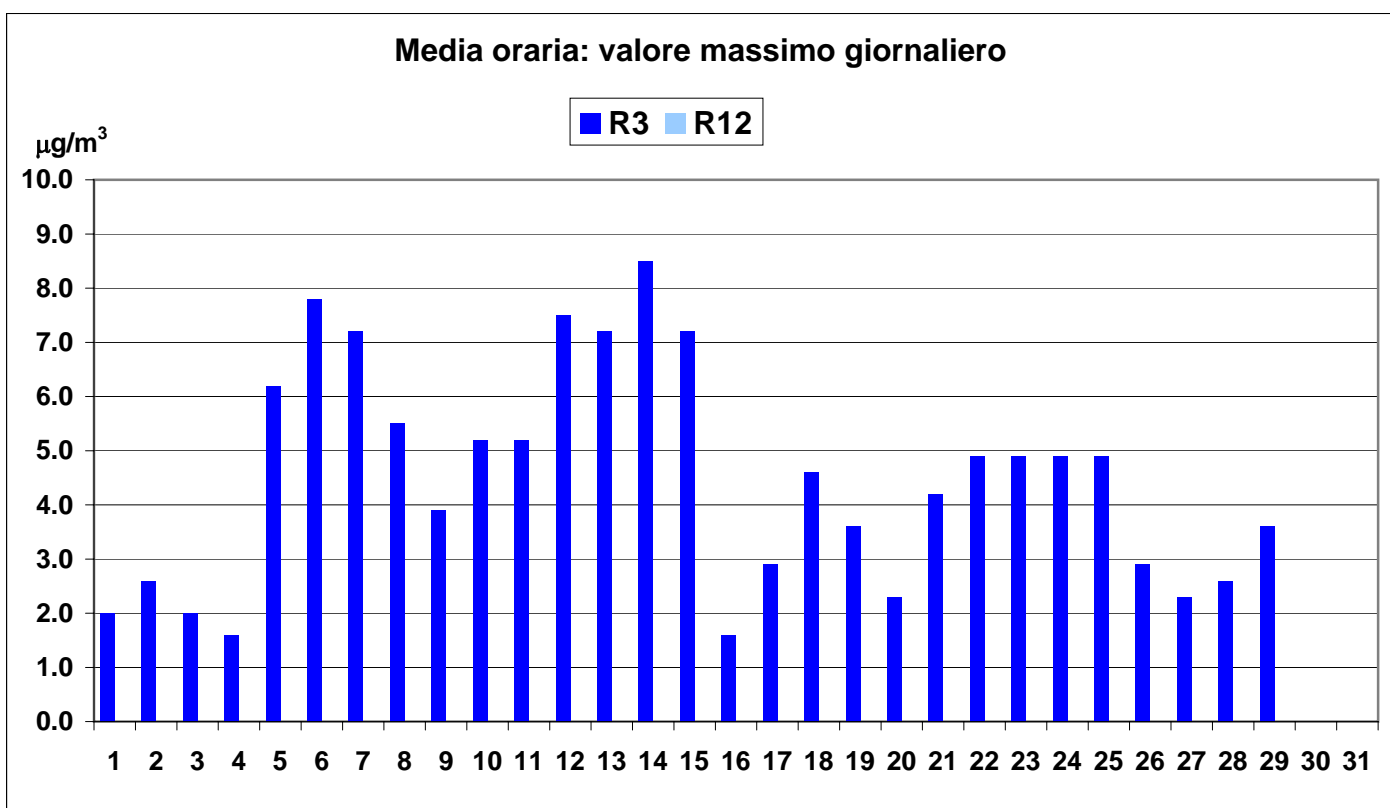
RISPETTO DEI LIMITI DI LEGGE [2000/69/CE e DM 60/02]

Tipo di limite	Valore limite	Superamenti registrati:	
Valore limite per la protezione della salute umana	10 mg/m ³ come media su 8 ore	nel mese	0
		nell'anno	0

RAPPORTO SINTETICO DEL MESE DI FEBBRAIO 2008

BENZENE - C₆H₆ - µg/m³

stazione	dati totali	dati validi	(%)	min	media	max	50°	90°	95°	98°
Agglomerato R3										
REGGIO - V.le Timavo	696	691	99%	0.3	1.8	8.5	1.6	3.3	4.2	5.2
Agglomerato R12										
CASALGRANDE	Strumento di prossima installazione									



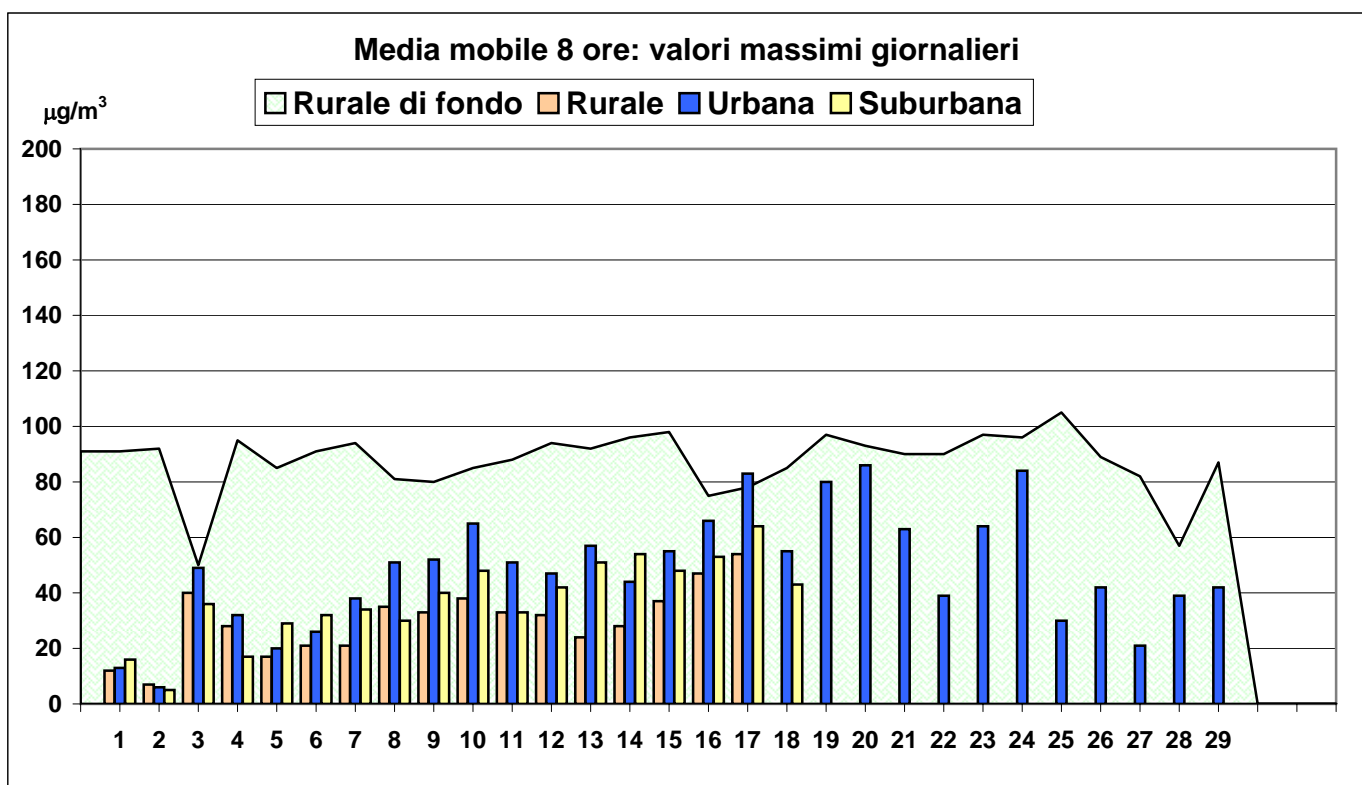
RISPETTO DEI LIMITI DI LEGGE [2000/69/CE e DM 60/02]

Tipo di limite	Valore limite 2007	Media:
Valore limite annuale per la protezione della salute umana	7 µg/m ³ come media annuale	nel mese: 1.8 annuale parziale: 1.8

RAPPORTO SINTETICO DEL MESE DI FEBBRAIO 2008

OZONO - O₃ - µg/m³

stazione	dati totali	dati validi	(%)	min	media	max	50°	90°	95°	98°
Urbana										
REGGIO - S. Lazzaro	696	692	99%	<10	22	111	<10	64	76	92
Suburbana (sud urbana)										
SANT'ANTONINO	696	412	59%	<10	26	71	26	49	55	60
Rurale (nord urbana)										
GUASTALLA - San Rocco	696	407	58%	<10	16	57	<10	41	47	51
Rurale di fondo										
VILLA MINOZZO - Febbio	696	691	99%	<10	78	110	80	95	98	102

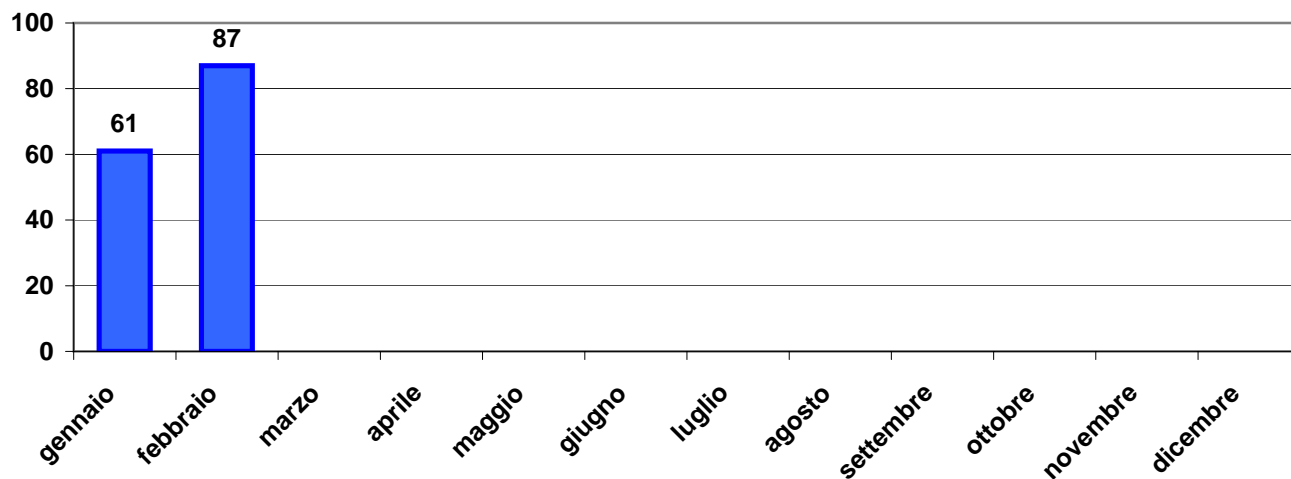


RISPETTO DEI LIMITI DI LEGGE [2002/3/CE e DLgs 183/04]

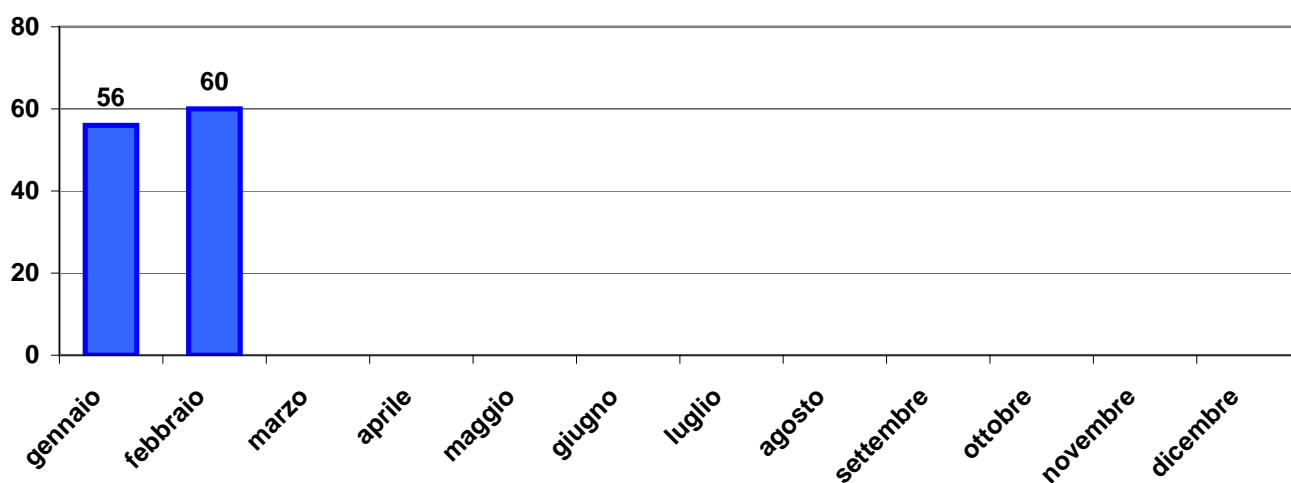
Tipo di limite	Valore limite	Superamenti registrati a Reggio:	
Valore bersaglio per la protezione della salute umana	120 µg/m ³ come media mobile 8 ore da non superare per più di 25 gg per anno civile	giorni nel mese	giorni nell'anno
Soglia di informazione	180 µg/m ³ come media oraria	0	0
Soglia di allarme	240 µg/m ³ come media oraria	giorni nel mese	giorni nell'anno
		0	0

RAPPORTO SINTETICO DEL MESE DI FEBBRAIO 2008

PARTICOLATO FINE - PM10 - $\mu\text{g}/\text{m}^3$ - Medie mensili Viale Timavo



BIOSSIDO DI AZOTO - NO₂ - $\mu\text{g}/\text{m}^3$ - Medie mensili Viale Timavo



OZONO - O₃ - $\mu\text{g}/\text{m}^3$ - Medie mensili San Lazzaro

