

RAPPORTO SINTETICO MENSILE

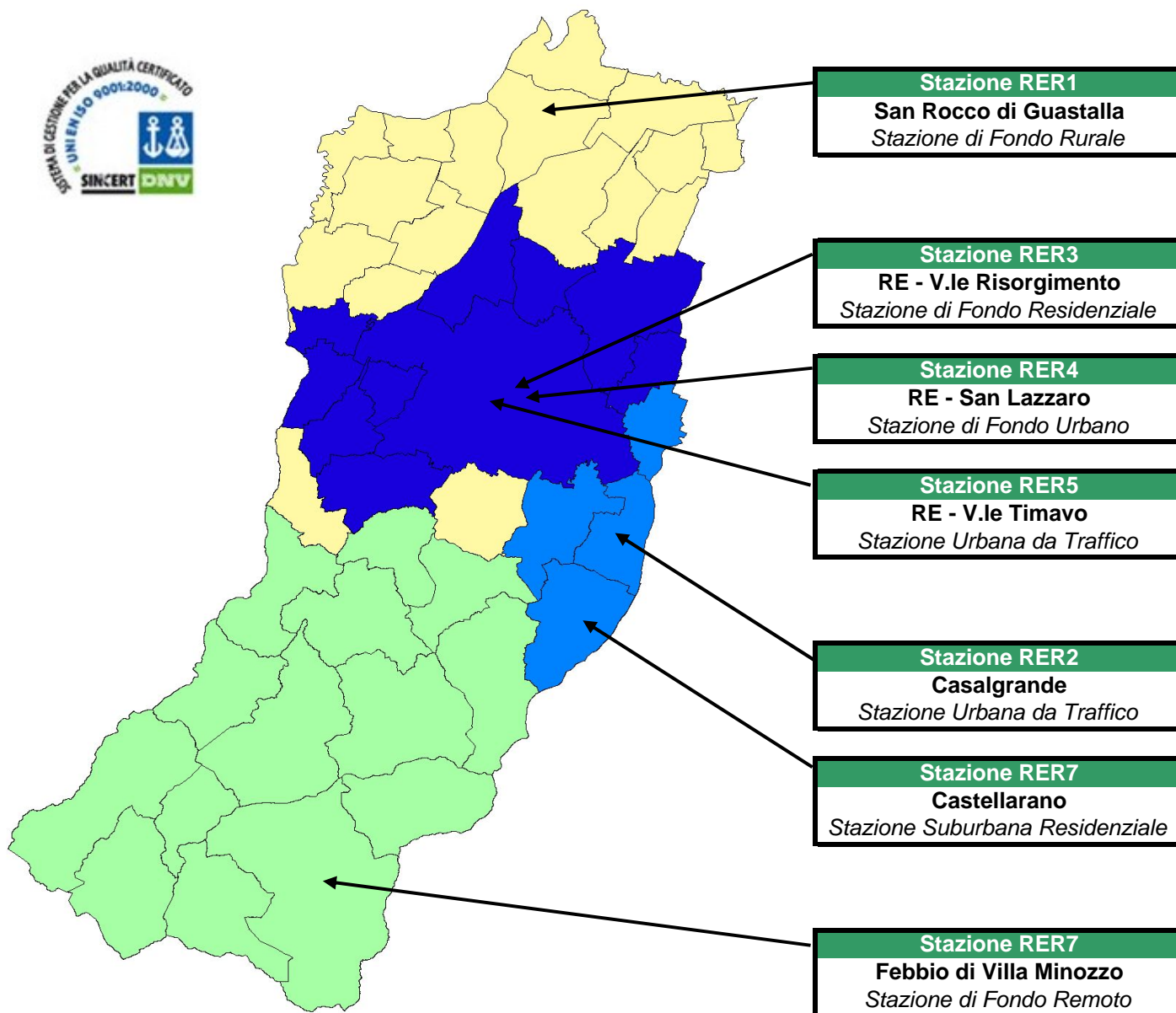


GENNAIO 2008

Responsabile rete di monitoraggio: [Luca Torreggiani](#)

Data ultimo aggiornamento: venerdì 8 febbraio 2008

La rete di monitoraggio regionale in provincia di Reggio Emilia



	PM10	PM2.5	NO2	CO	BTX	O3
Agglomerato R3						
REGGIO - V.le Timavo	X		X	X	X	
REGGIO - V.le Risorgimento	X		X			
REGGIO - S. Lazzaro	X	X	X			X
Agglomerato R12						
CASTELLARANO	X	X*	X			X
CASALGRANDE	X*		X	X	X*	
Zona A						
GUASTALLA	X*	X*	X			X
Zona B						
FEBBIO	X		X			X

* Strumento non ancora installato ma del quale ne è prevista l'installazione nel 2008



Stazione di monitoraggio della qualità dell'aria

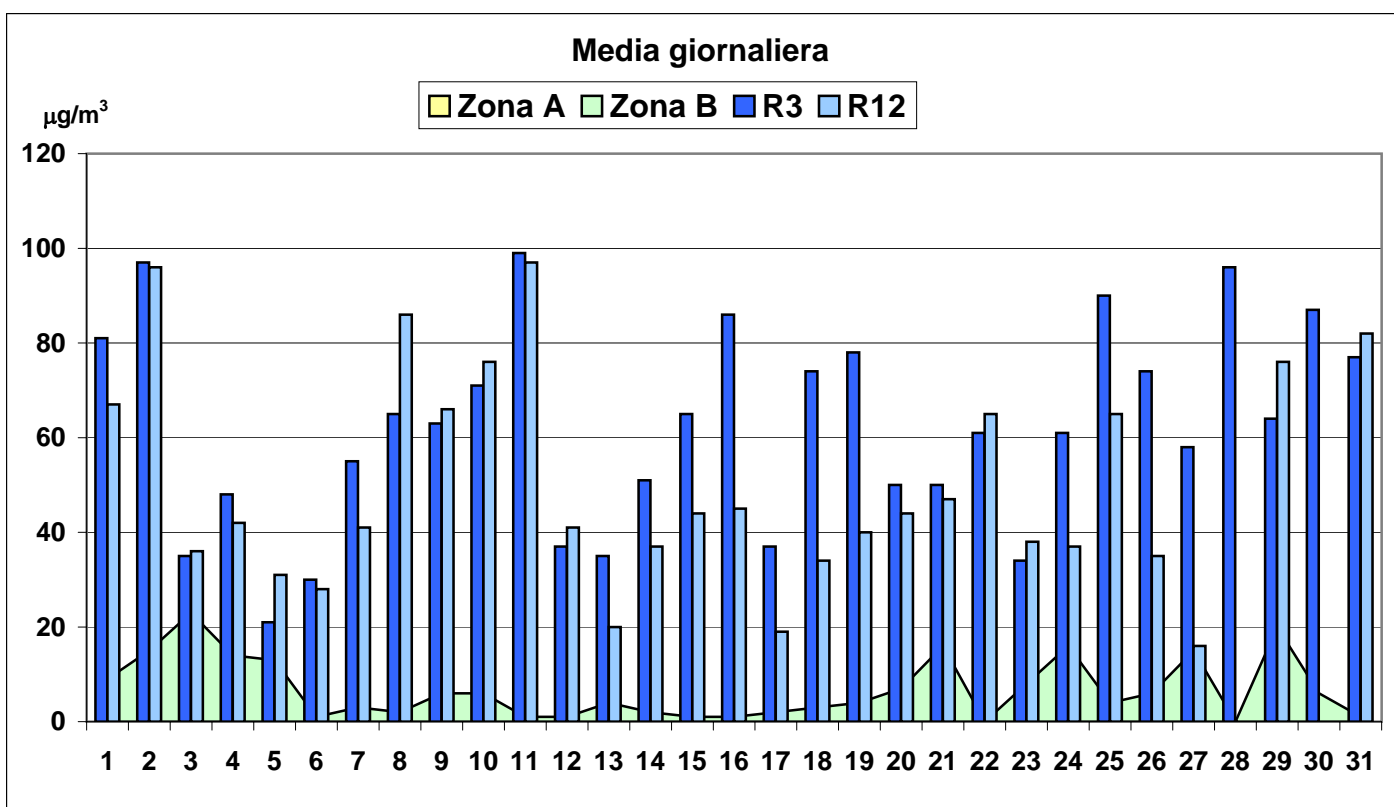
Data ultimo aggiornamento:

venerdì 8 febbraio 2008

RAPPORTO SINTETICO DEL MESE DI GENNAIO 2008

PARTICOLATO FINE - PM10 - $\mu\text{g}/\text{m}^3$

stazione	dati totali	dati validi	(%)	min	media	max	50°	90°	95°	98°
Agglomerato R3										
REGGIO - V.le Timavo	31	30	97%	21	61	99	62	91	97	98
REGGIO - V.le Risorgimento	31	31	100%	16	45	91	42	71	80	86
REGGIO - S. Lazzaro	31	29	94%	19	48	90	41	78	84	88
Agglomerato R12										
CASTELLARANO	31	29	94%	16	50	97	42	83	92	96
CASALGRANDE	Strumento di prossima installazione									
Zona A										
GUASTALLA - San Rocco	Strumento di prossima installazione									
Zona B										
VILLA MINOZZO - Febbio	31	29	94%	<5	7	23	5	16	18	21



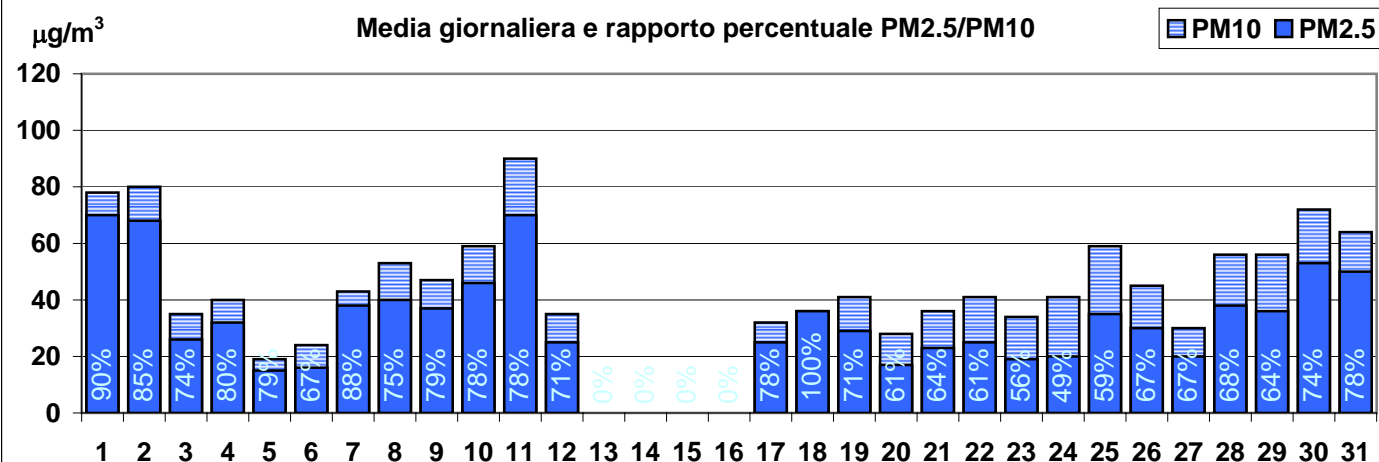
RISPETTO DEI LIMITI DI LEGGE [2000/69/CE e DM 60/02]

Tipo di limite	Valore limite	Valori registrati in V.le Timavo:			
Valore limite di 24 ore per la protezione della salute umana	50 $\mu\text{g}/\text{m}^3$ come media 24 ore da non superare più di 35 volte per anno civile	super. nel mese	20	superamenti nell'anno	20
Valore limite annuale per la protezione della salute umana	40 $\mu\text{g}/\text{m}^3$ PM10	media nel mese	61	media nell'anno parziale	61

RAPPORTO SINTETICO DEL MESE DI GENNAIO 2008

PARTICOLATO FINE - PM2.5 - $\mu\text{g}/\text{m}^3$

Agglomerato R3 - centralina di fondo urbano di San Lazzaro



Agglomerato R12 - centralina di fondo urbano di Castellarano

Strumento di prossima installazione

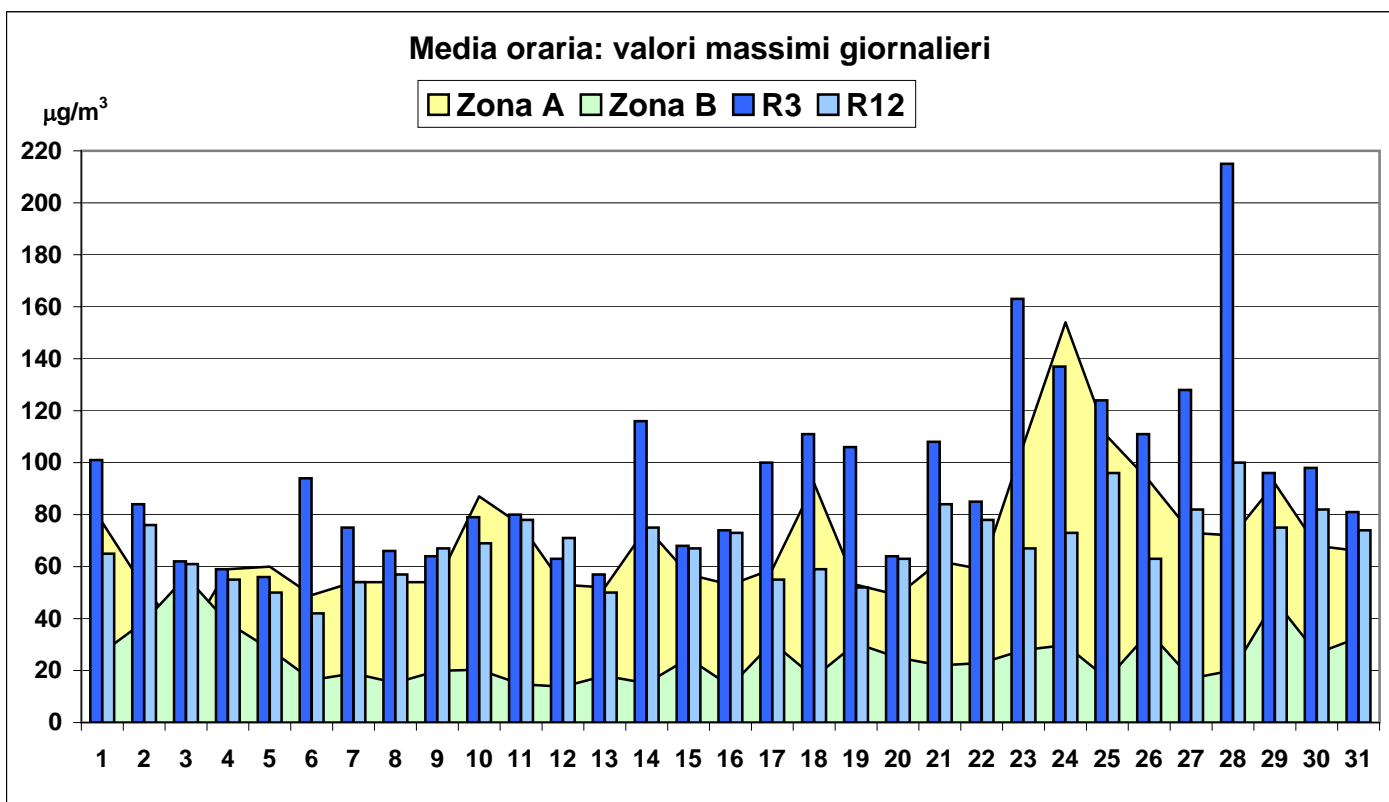
Zona A - centralina di fondo rurale di San Rocco di Guastalla

Strumento di prossima installazione

RAPPORTO SINTETICO DEL MESE DI GENNAIO 2008

BIOSSIDO DI AZOTO - NO₂ - µg/m³

stazione	dati totali	dati validi	(%)	min	media	max	50°	90°	95°	98°
Agglomerato R3										
REGGIO - V.le Timavo	744	725	97%	17	56	215	52	80	96	108
REGGIO - V.le Risorgimento	744	743	100%	18	52	124	50	69	78	89
REGGIO - S. Lazzaro	744	740	99%	17	52	124	52	69	78	90
Agglomerato R12										
CASALGRANDE	744	711	96%	<12	36	100	35	54	66	73
CASTELLARANO	744	740	99%	<12	47	96	47	65	73	78
Zona A										
GUASTALLA - San Rocco	744	739	99%	<12	46	154	45	68	77	89
Zona B										
VILLA MINOZZO - Febbio	744	740	99%	<12	15	56	13	25	31	41



RISPETTO DEI LIMITI DI LEFFE [2000/69/CE e DM 60/02]

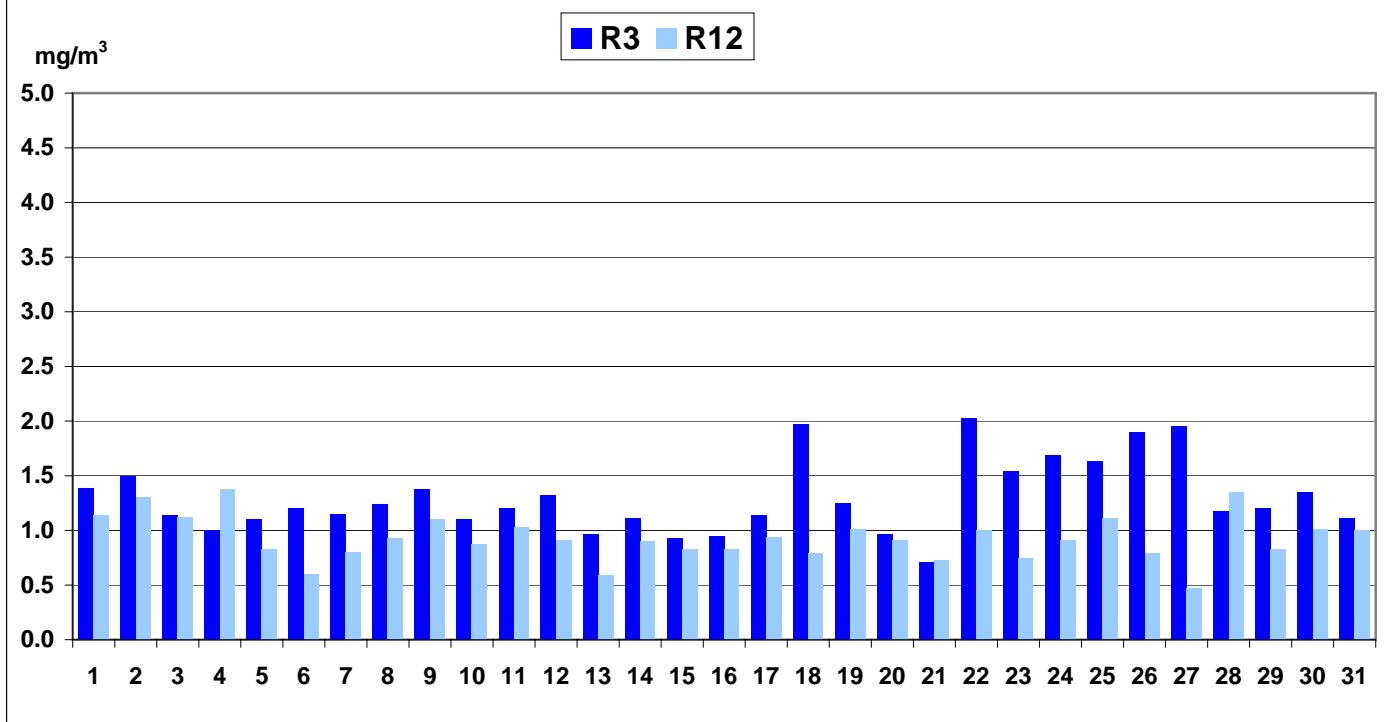
Tipo di limite	Valore limite	Valori registrati in V.le Timavo:			
Valore limite orario per la protezione della salute umana	220 µg/m ³ NO ₂ da non superare più di 18 volte per anno civile	super. mese	0	superamenti nell'anno	0
Valore limite annuale per la protezione della salute umana	44 µg/m ³ NO ₂ come media annuale	media mese	56	media annuale	56

RAPPORTO SINTETICO DEL MESE DI GENNAIO 2008

MONOSSIDO DI CARBONIO - CO - mg/m³

stazione	dati totali	dati validi	(%)	min	media	max	50°	90°	95°	98°
Agglomerato R3										
REGGIO - V.le Timavo	744	736	99%	<0.6	1.1	6.4	1.0	1.6	2.0	2.6
Agglomerato R12										
CASALGRANDE	744	701	94%	<0.6	0.9	1.8	0.8	1.2	1.3	1.4

Media mobile 8 ore: valori massimi giornalieri



RISPETTO DEI LIMITI DI LEGGE [2000/69/CE e DM 60/02]

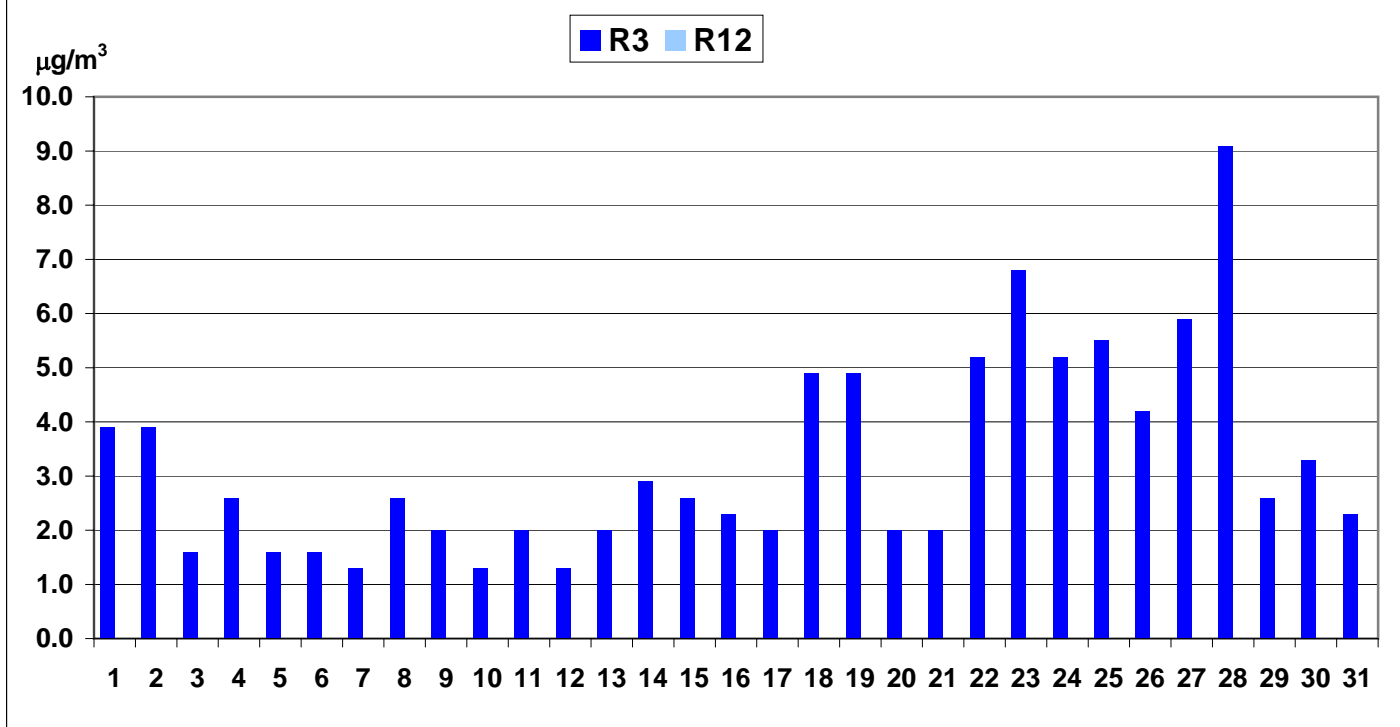
Tipo di limite	Valore limite	Superamenti registrati:	
Valore limite per la protezione della salute umana	10 mg/m ³ come media su 8 ore	nel mese	0
		nell'anno	0

RAPPORTO SINTETICO DEL MESE DI GENNAIO 2008

BENZENE - C₆H₆ - μg/m³

stazione	dati totali	dati validi	(%)	min	media	max	50°	90°	95°	98°
Agglomerato R3										
REGGIO - V.le Timavo	744	735	99%	0.3	1.7	9.1	1.3	2.9	3.6	4.6
Agglomerato R12										
CASALGRANDE	Strumento di prossima installazione									

Media oraria: valore massimo giornaliero



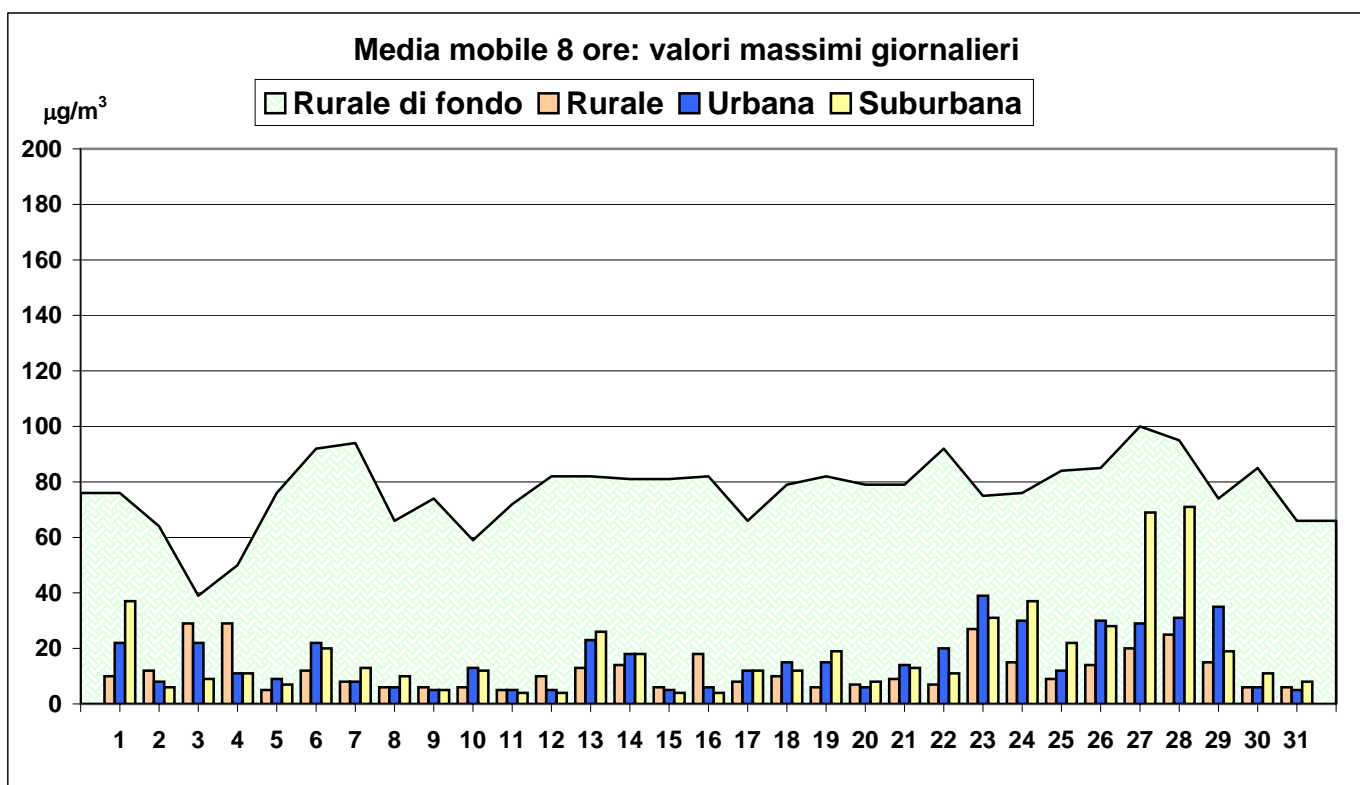
RISPETTO DEI LIMITI DI LEGGE [2000/69/CE e DM 60/02]

Tipo di limite	Valore limite 2007	Media:
Valore limite annuale per la protezione della salute umana	7 μg/m ³ come media annuale	nel mese: 1.7 annuale parziale: 1.7

RAPPORTO SINTETICO DEL MESE DI GENNAIO 2008

OZONO - O₃ - µg/m³

stazione	dati totali	dati validi	(%)	min	media	max	50°	90°	95°	98°
Urbana										
REGGIO - S. Lazzaro	744	737	99%	<10	<10	65	<10	20	27	36
Suburbana (sud urbana)										
SANT'ANTONINO	744	711	96%	<10	11	76	<10	27	37	45
Rurale (nord urbana)										
GUASTALLA - San Rocco	744	741	100%	<10	<10	41	<10	15	21	28
Rurale di fondo										
VILLA MINOZZO - Febbio	744	742	100%	10	68	103	72	87	93	98

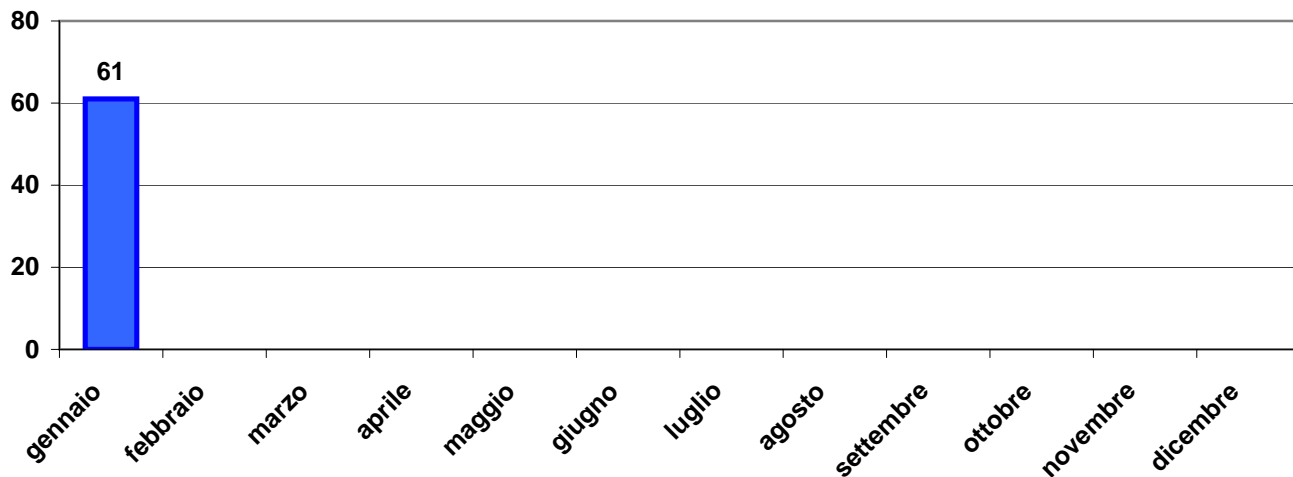


RISPETTO DEI LIMITI DI LEGGE [2002/3/CE e DLgs 183/04]

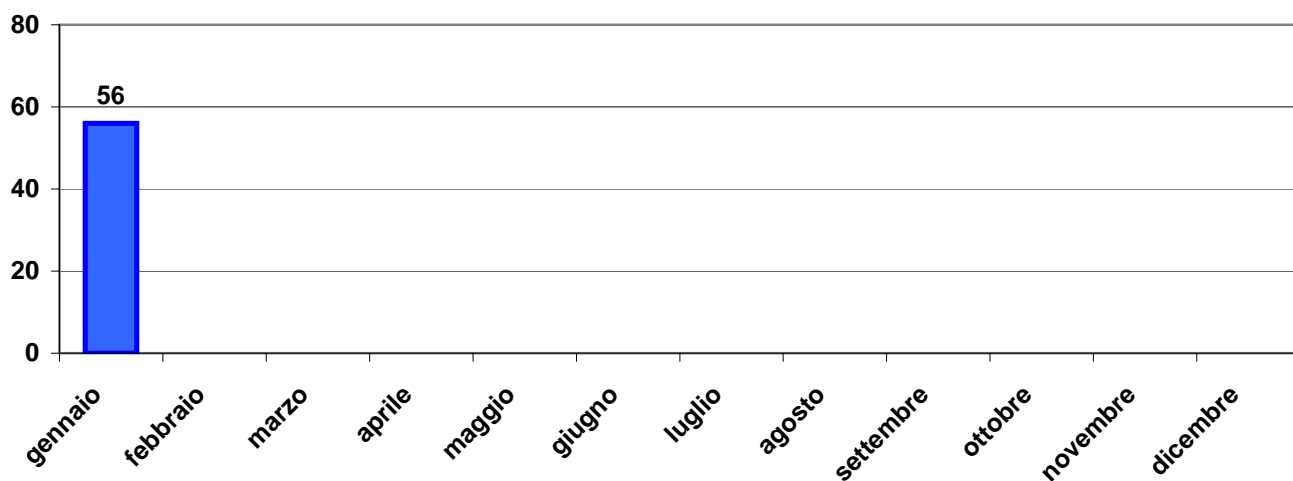
Tipo di limite	Valore limite	Superamenti registrati a Reggio:	
Valore bersaglio per la protezione della salute umana	120 µg/m ³ come media mobile 8 ore da non superare per più di 25 gg per anno civile	giorni nel mese	giorni nell'anno
Soglia di informazione	180 µg/m ³ come media oraria	0	0
Soglia di allarme	240 µg/m ³ come media oraria	giorni nel mese	giorni nell'anno
		0	0

RAPPORTO SINTETICO DEL MESE DI GENNAIO 2008

PARTICOLATO FINE - PM10 - $\mu\text{g}/\text{m}^3$ - Medie mensili Viale Timavo



BIOSSIDO DI AZOTO - NO₂ - $\mu\text{g}/\text{m}^3$ - Medie mensili Viale Timavo



OZONO - O₃ - $\mu\text{g}/\text{m}^3$ - Medie mensili San Lazzaro

