

# RAPPORTO SINTETICO MENSILE

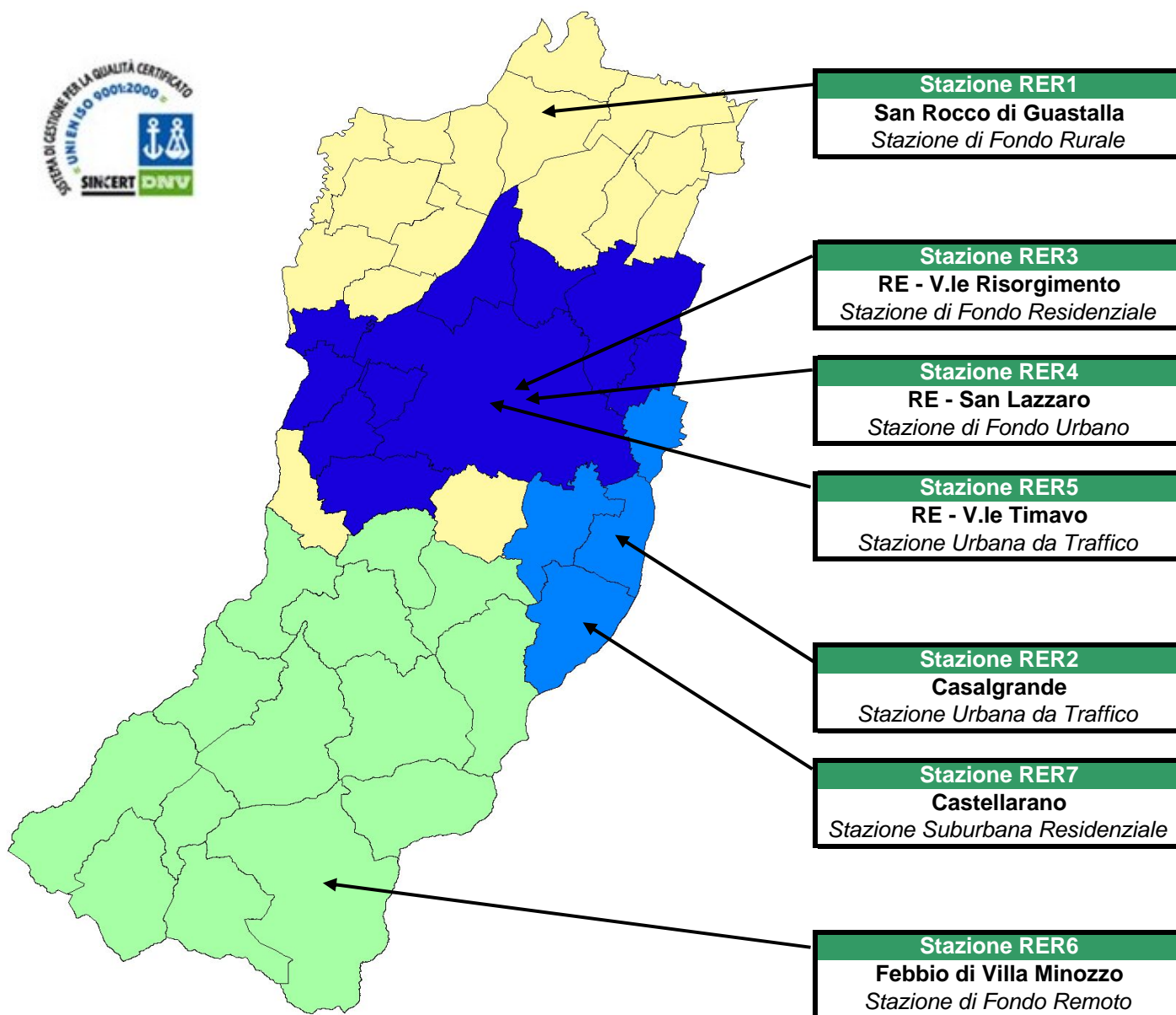


## GIUGNO 2008

Responsabile rete di monitoraggio: [Luca Torreggiani](#)

Data ultimo aggiornamento: giovedì 3 luglio 2008

## La rete di monitoraggio regionale in provincia di Reggio Emilia



	PM10	PM2.5	NO2	CO	BTX	O3
<b>Agglomerato R3</b>						
REGGIO - V.le Timavo	X		X	X	X	
REGGIO - V.le Risorgimento	X		X			
REGGIO - S. Lazzaro	X	X	X			X
<b>Agglomerato R12</b>						
CASTELLARANO	X	X*	X			X
CASALGRANDE	X		X	X	X*	
<b>Zona A</b>						
SAN ROCCO (GUASTALLA)	X	X	X			X
<b>Zona B</b>						
FEBBIO (VILLA MINOZZO)	X		X			X

\* Strumento non ancora installato ma del quale ne è prevista l'installazione nel 2008



Stazione di monitoraggio della qualità dell'aria

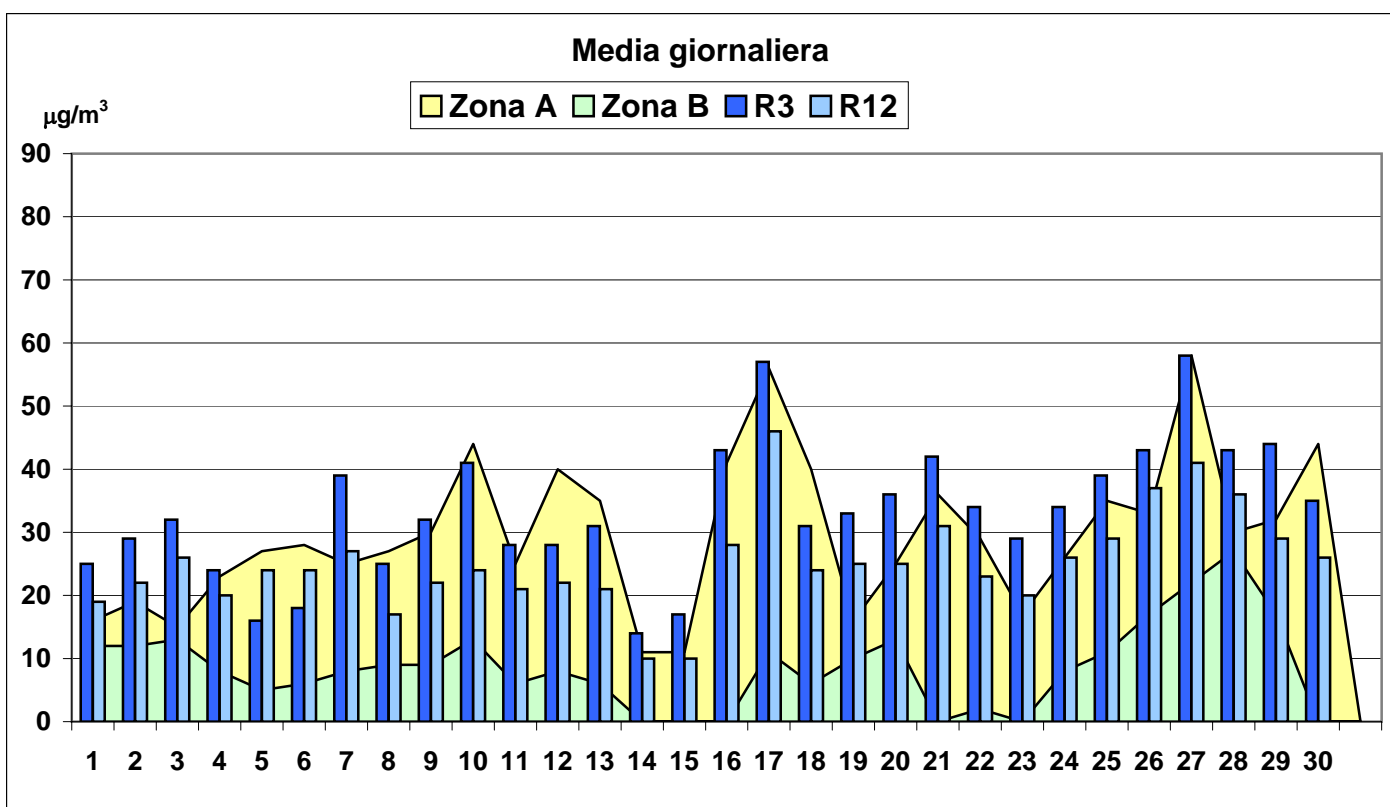
Data ultimo aggiornamento:

giovedì 3 luglio 2008

## RAPPORTO SINTETICO DEL MESE DI GIUGNO 2008

### PARTICOLATO FINE - PM10 - $\mu\text{g}/\text{m}^3$

stazione	dati totali	dati validi	(%)	min	media	max	50°	90°	95°	98°
<b>Agglomerato R3</b>										
REGGIO - V.le Timavo	30	28	93%	14	35	58	34	43	52	57
REGGIO - V.le Risorgimento	30	30	100%	7	23	41	21	33	39	41
REGGIO - S. Lazzaro	30	30	100%	7	22	41	22	30	33	38
<b>Agglomerato R12</b>										
CASTELLARANO	30	29	97%	<5	17	36	16	26	28	32
CASALGRANDE	30	30	100%	10	25	46	24	34	39	43
<b>Zona A</b>										
GUASTALLA - San Rocco	30	30	100%	11	30	58	29	44	51	57
<b>Zona B</b>										
VILLA MINOZZO - Febbio	30	24	80%	<5	11	27	10	17	21	25



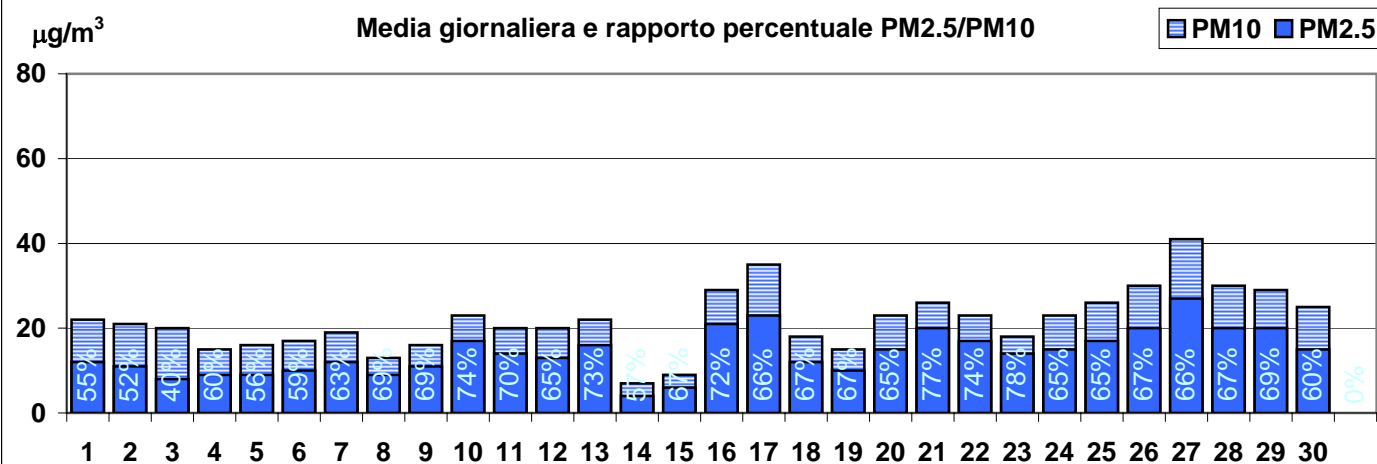
### RISPETTO DEI LIMITI DI LEGGE [2000/69/CE e DM 60/02]

Tipo di limite	Valore limite	Valori registrati in V.le Timavo:	
Valore limite di 24 ore per la protezione della salute umana	50 $\mu\text{g}/\text{m}^3$ come media 24 ore da non superare più di 35 volte per anno civile	<b>super. nel mese</b>	<b>superamenti nell'anno</b>
		2	60
Valore limite annuale per la protezione della salute umana	40 $\mu\text{g}/\text{m}^3$ PM10	<b>media nel mese</b>	<b>media nell'anno parziale</b>
		35	49

## RAPPORTO SINTETICO DEL MESE DI GIUGNO 2008

### PARTICOLATO FINE - PM2.5 - $\mu\text{g}/\text{m}^3$

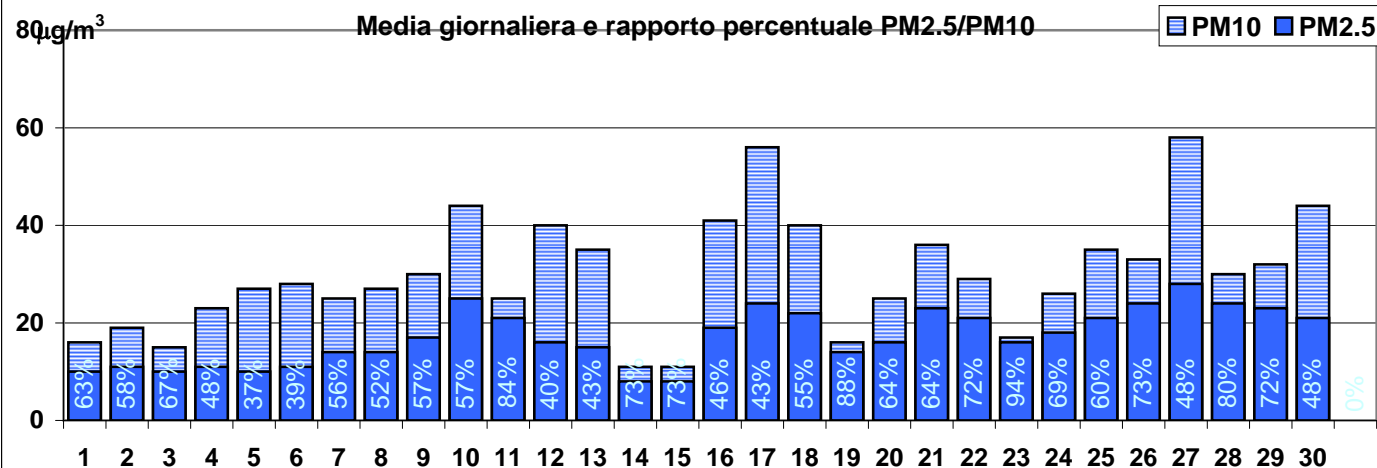
#### Agglomerato R3 - centralina di fondo urbano di San Lazzaro



#### Agglomerato R12 - centralina di fondo urbano di Castellarano

Strumento di prossima installazione

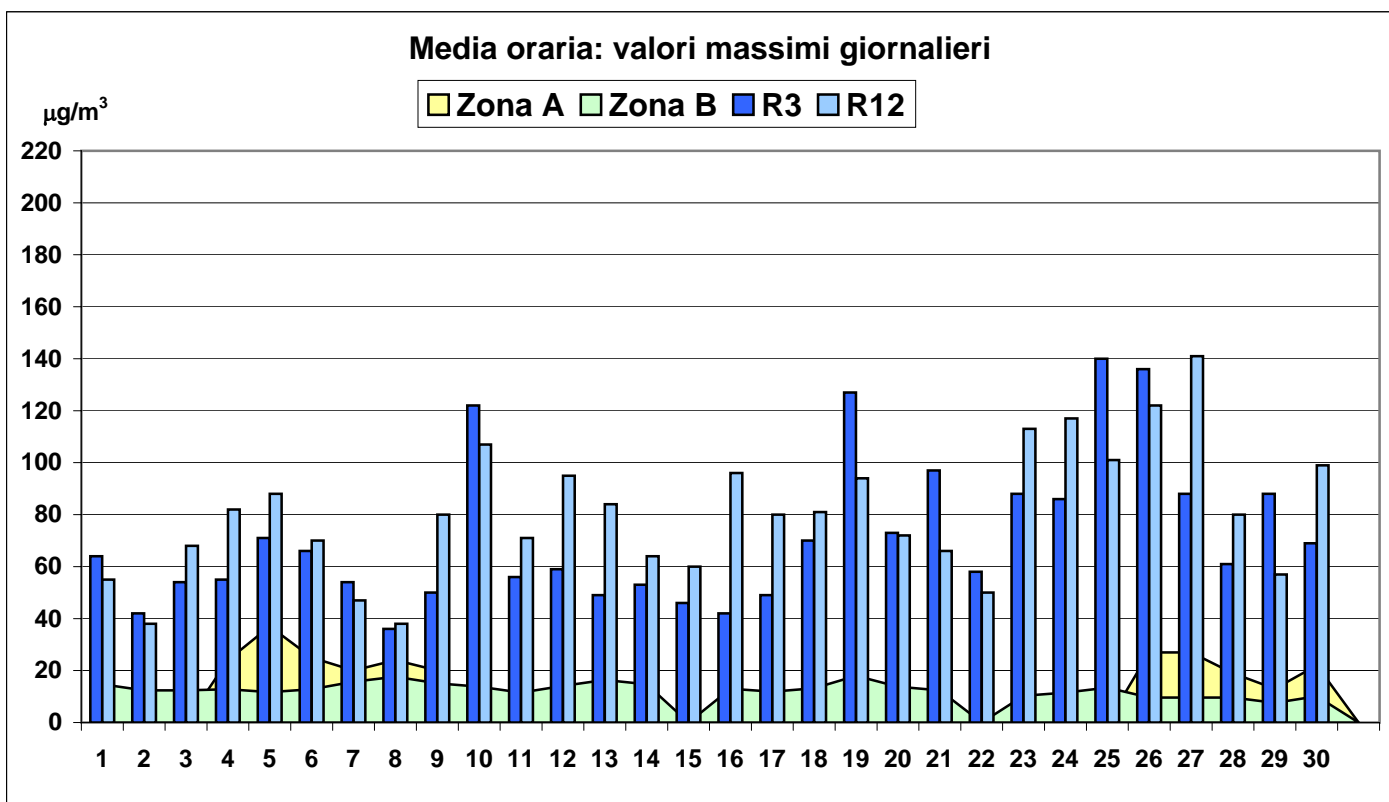
#### Zona A - centralina di fondo rurale di San Rocco di Guastalla



## RAPPORTO SINTETICO DEL MESE DI GIUGNO 2008

### BIOSSIDO DI AZOTO - NO<sub>2</sub> - µg/m<sup>3</sup>

stazione	dati totali	dati validi	(%)	min	media	max	50°	90°	95°	98°
<b>Agglomerato R3</b>										
REGGIO - V.le Timavo	720	702	98%	<12	33	140	31	53	63	78
REGGIO - V.le Risorgimento	720	668	93%	<12	24	97	21	44	51	60
REGGIO - S. Lazzaro	720	570	79%	<12	21	88	17	37	46	59
<b>Agglomerato R12</b>										
CASALGRANDE	720	717	100%	<12	40	141	34	68	80	99
CASTELLARANO	720	706	98%	<12	22	57	21	33	36	40
<b>Zona A</b>										
GUASTALLA - San Rocco	720	208	29%	<12	13	37	12	21	24	27
<b>Zona B</b>										
VILLA MINOZZO - Febbio	720	598	83%	<12	<12	18	<12	13	14	15



### RISPETTO DEI LIMITI DI LEFFE [2000/69/CE e DM 60/02]

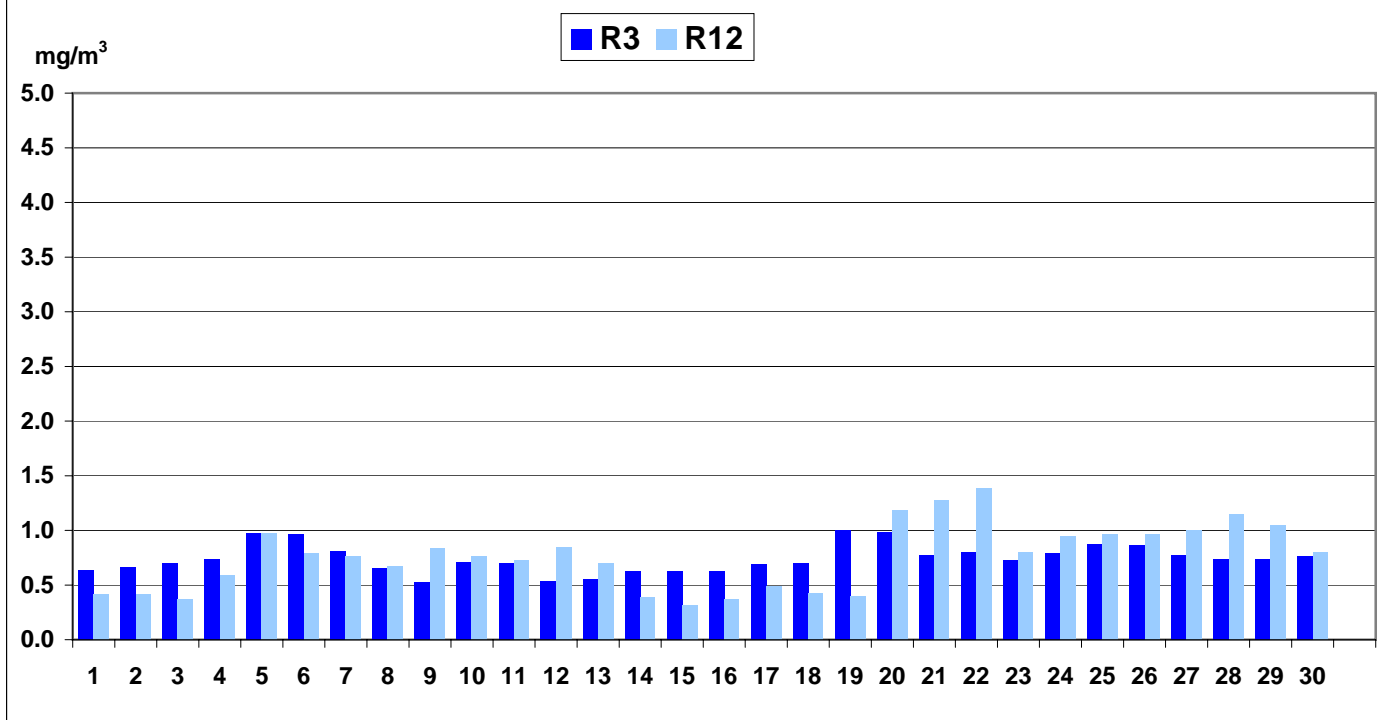
Tipo di limite	Valore limite	Valori registrati in V.le Timavo:			
Valore limite orario per la protezione della salute umana	220 µg/m <sup>3</sup> NO <sub>2</sub> da non superare più di 18 volte per anno civile	<b>super. mese</b>	0	<b>superamenti nell'anno</b>	0
Valore limite annuale per la protezione della salute umana	44 µg/m <sup>3</sup> NO <sub>2</sub> come media annuale	<b>media mese</b>	33	<b>media annuale</b>	46

## RAPPORTO SINTETICO DEL MESE DI GIUGNO 2008

### MONOSSIDO DI CARBONIO - CO - mg/m<sup>3</sup>

stazione	dati totali	dati validi	(%)	min	media	max	50°	90°	95°	98°
<b>Agglomerato R3</b>										
REGGIO - V.le Timavo	720	703	98%	<0.6	<0.6	1.7	0.6	0.8	0.9	1.1
<b>Agglomerato R12</b>										
CASALGRANDE	720	719	100%	<0.6	<0.6	1.6	<0.6	1.0	1.2	1.3

### Media mobile 8 ore: valori massimi giornalieri



### RISPETTO DEI LIMITI DI LEGGE [2000/69/CE e DM 60/02]

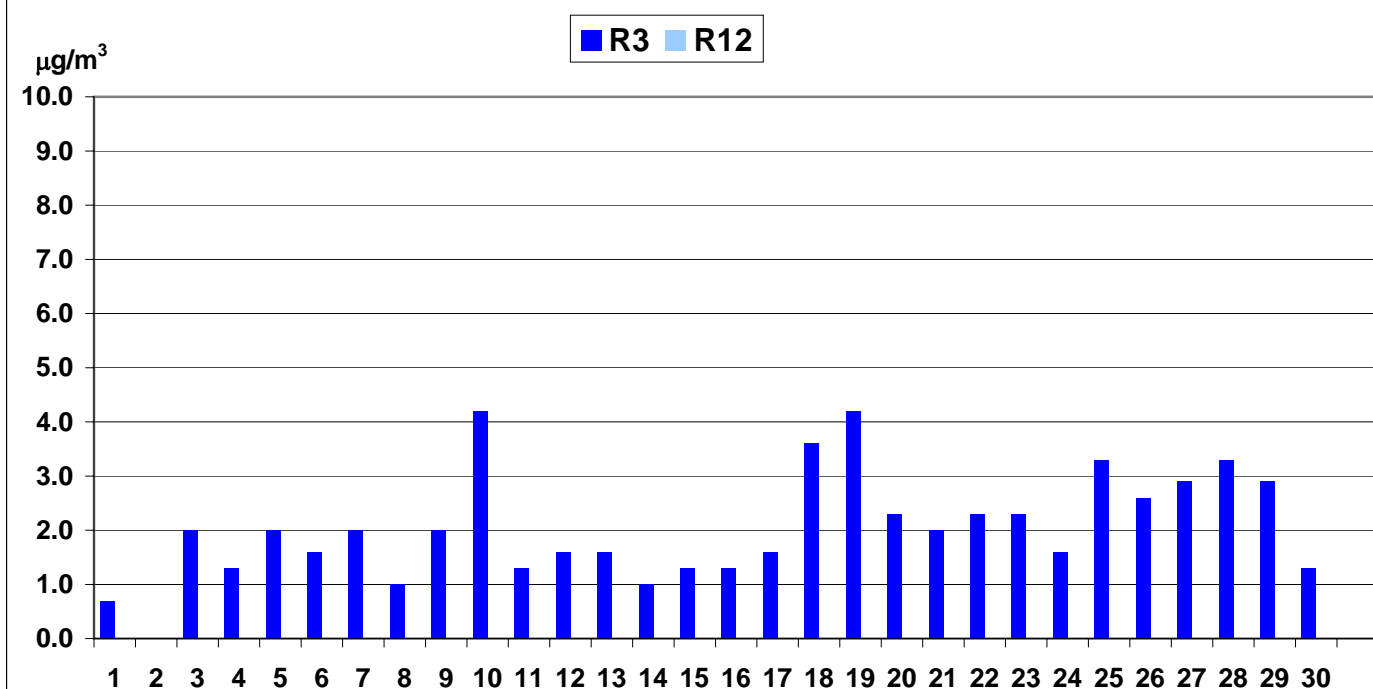
Tipo di limite	Valore limite	Superamenti registrati:	
Valore limite per la protezione della salute umana	10 mg/m <sup>3</sup> come media su 8 ore	nel mese	0
		nell'anno	0

## RAPPORTO SINTETICO DEL MESE DI GIUGNO 2008

### BENZENE - C<sub>6</sub>H<sub>6</sub> - μg/m<sup>3</sup>

stazione	dati totali	dati validi	(%)	min	media	max	50°	90°	95°	98°
<b>Agglomerato R3</b>										
REGGIO - V.le Timavo	720	641	89%	0.3	0.8	4.2	0.7	1.3	1.6	2.3
<b>Agglomerato R12</b>										
CASALGRANDE	Strumento di prossima installazione									

Media oraria: valore massimo giornaliero



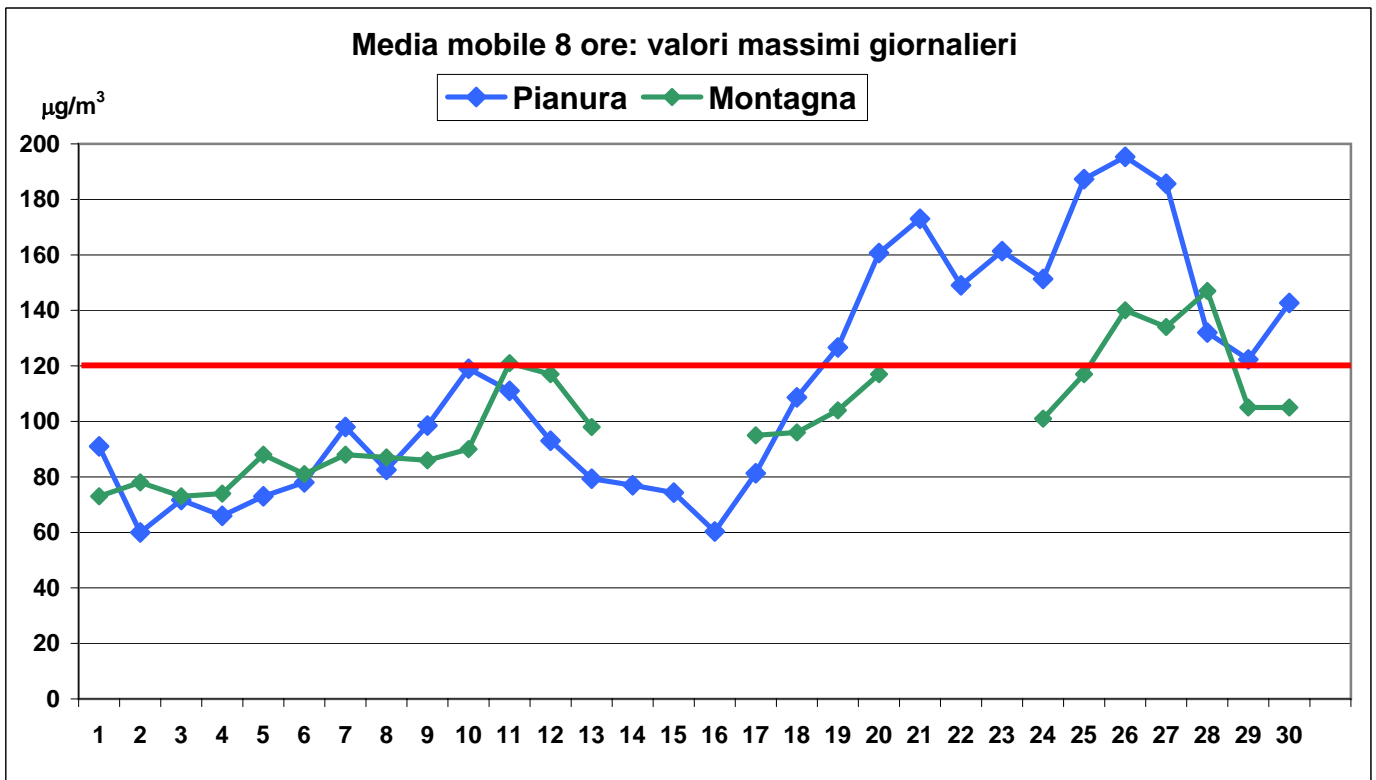
### RISPETTO DEI LIMITI DI LEGGE [2000/69/CE e DM 60/02]

Tipo di limite	Valore limite 2007	Media:
Valore limite annuale per la protezione della salute umana	7 μg/m <sup>3</sup> come media annuale	nel mese 0.8 annuale parziale 1.1

## RAPPORTO SINTETICO DEL MESE DI GIUGNO 2008

### OZONO - O<sub>3</sub> - µg/m<sup>3</sup>

stazione	dati totali	dati validi	(%)	min	media	max	50°	90°	95°	98°
<b>Urbana</b>										
REGGIO - S. Lazzaro	720	551	77%	<10	70	222	58	146	167	194
<b>Suburbana (sud urbana)</b>										
CASTELLARANO	720	714	99%	14	77	214	68	142	169	194
<b>Rurale (nord urbana)</b>										
GUASTALLA - San Rocco	720	698	97%	<10	71	202	62	134	159	192
<b>Rurale di fondo</b>										
VILLA MINOZZO - Febbio	720	611	85%	44	86	156	84	112	126	140

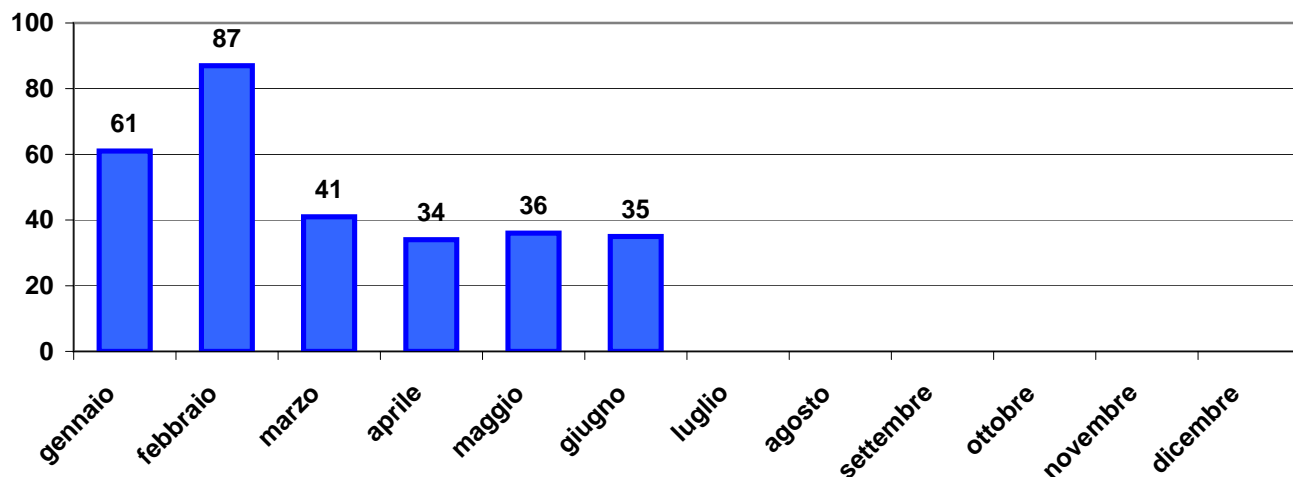


### RISPETTO DEI LIMITI DI LEGGE [2002/3/CE e DLgs 183/04]

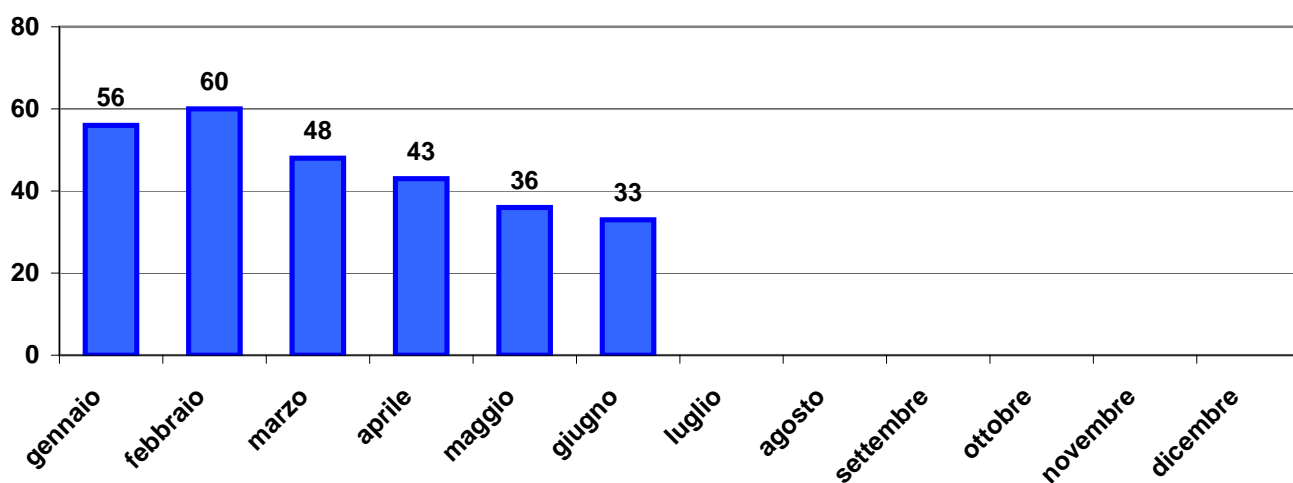
Tipo di limite	Valore limite	Superamenti registrati a Reggio:	
Valore bersaglio per la protezione della salute umana	120 µg/m <sup>3</sup> come media mobile 8 ore da non superare per più di 25 gg per anno civile	giorni nel mese	giorni nell'anno
		11	23
Soglia di informazione	180 µg/m <sup>3</sup> come media oraria	giorni nel mese	giorni nell'anno
		3	3
Soglia di allarme	240 µg/m <sup>3</sup> come media oraria	giorni nel mese	giorni nell'anno
		0	0

## RAPPORTO SINTETICO DEL MESE DI GIUGNO 2008

### PARTICOLATO FINE - PM10 - $\mu\text{g}/\text{m}^3$ - Medie mensili Viale Timavo



### BIOSSIDO DI AZOTO - NO<sub>2</sub> - $\mu\text{g}/\text{m}^3$ - Medie mensili Viale Timavo



### OZONO - O<sub>3</sub> - $\mu\text{g}/\text{m}^3$ - Medie mensili San Lazzaro

