

RAPPORTO SINTETICO MENSILE

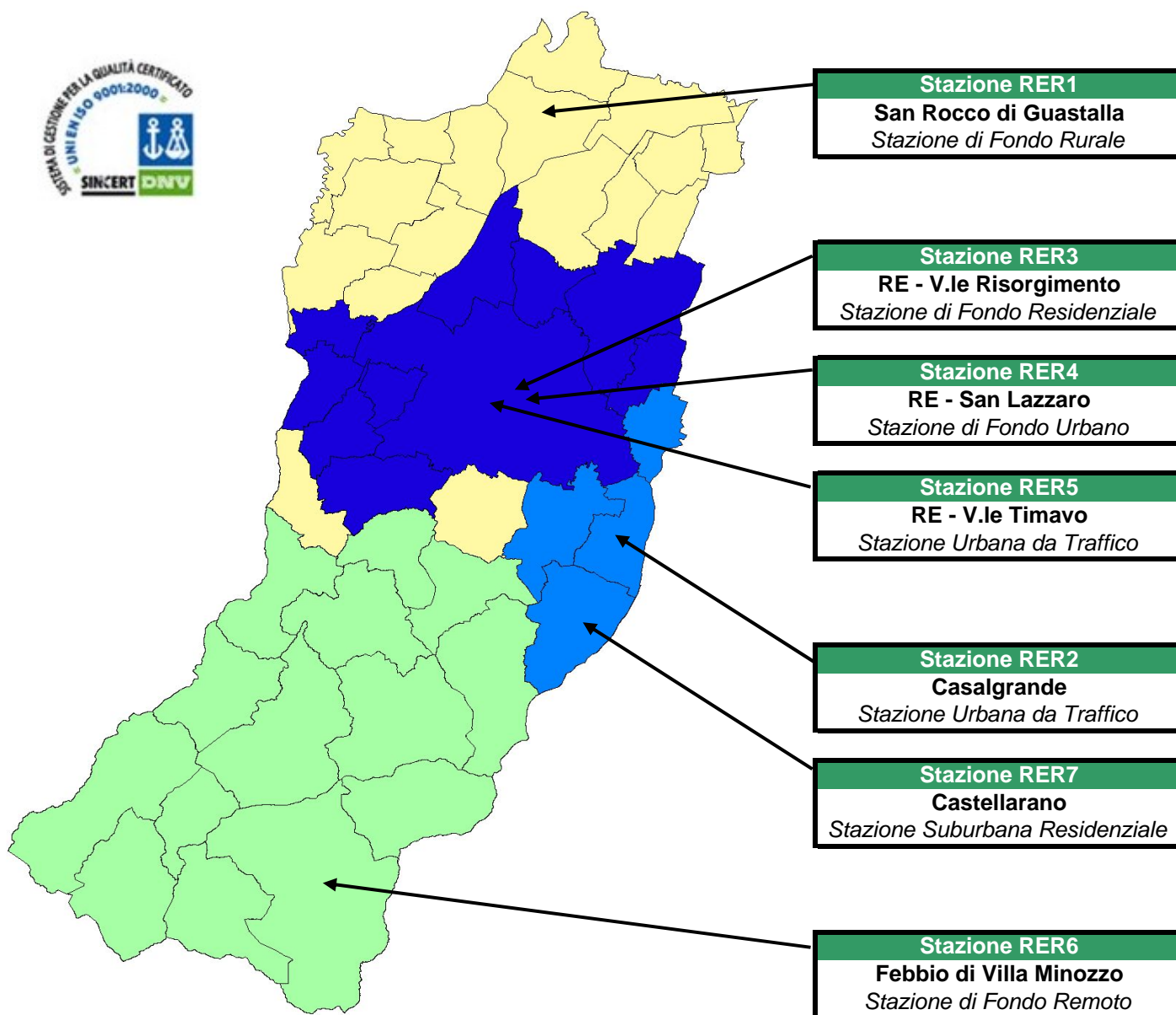


LUGLIO 2008

Responsabile rete di monitoraggio: [Luca Torreggiani](#)

Data ultimo aggiornamento: martedì 5 agosto 2008

La rete di monitoraggio regionale in provincia di Reggio Emilia



	PM10	PM2.5	NO2	CO	BTX	O3
Agglomerato R3						
REGGIO - V.le Timavo	X		X	X	X	
REGGIO - V.le Risorgimento	X		X			
REGGIO - S. Lazzaro	X	X	X			X
Agglomerato R12						
CASTELLARANO	X	X*	X			X
CASALGRANDE	X		X	X	X*	
Zona A						
SAN ROCCO (GUASTALLA)	X	X	X			X
Zona B						
FEBBIO (VILLA MINOZZO)	X		X			X

* Strumento non ancora installato ma del quale ne è prevista l'installazione nel 2008

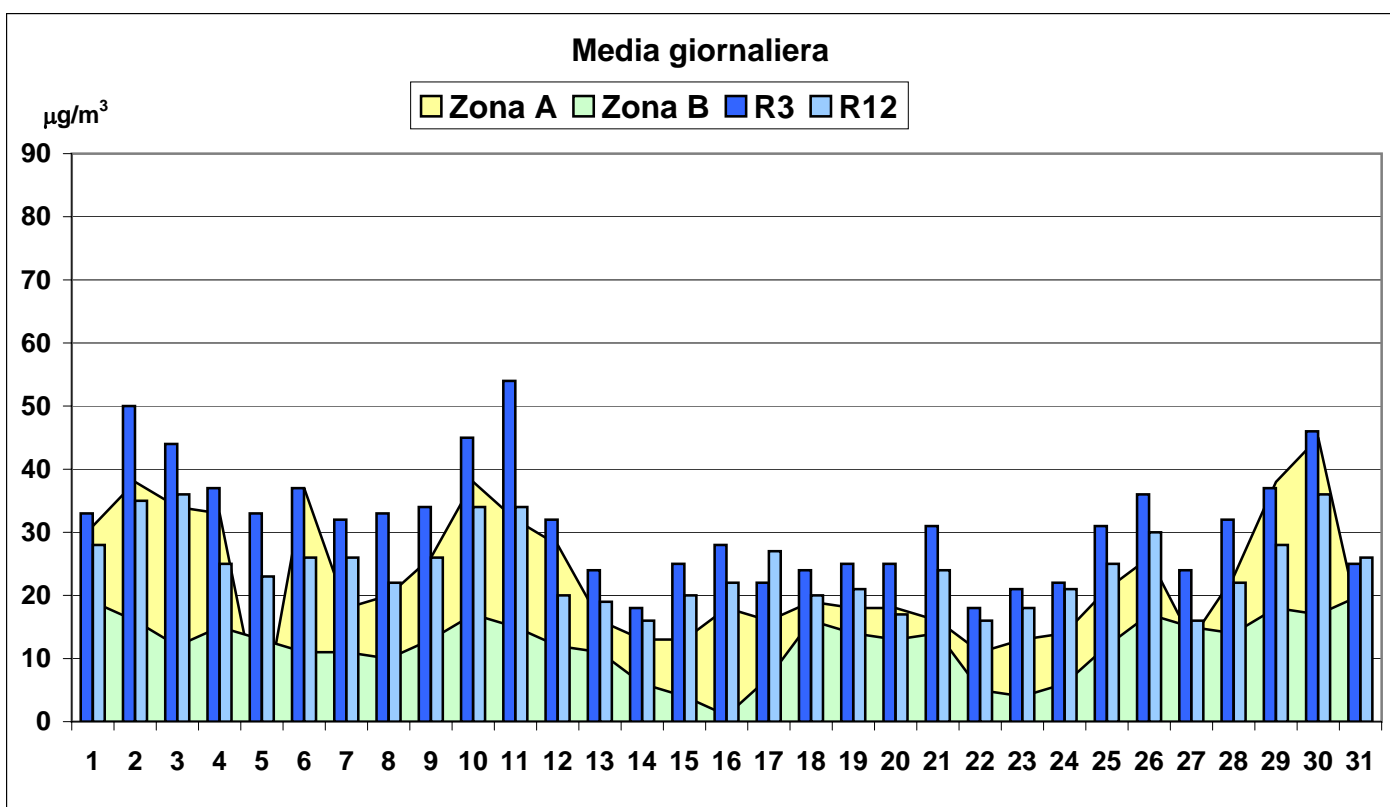


Stazione di monitoraggio della qualità dell'aria

RAPPORTO SINTETICO DEL MESE DI LUGLIO 2008

PARTICOLATO FINE - PM10 - $\mu\text{g}/\text{m}^3$

stazione	dati totali	dati validi	(%)	min	media	max	50°	90°	95°	98°
Agglomerato R3										
REGGIO - V.le Timavo	31	31	100%	18	32	54	32	45	48	52
REGGIO - V.le Risorgimento	31	30	97%	10	22	40	21	32	34	37
REGGIO - S. Lazzaro	31	31	100%	9	23	42	23	30	37	40
Agglomerato R12										
CASTELLARANO	31	30	97%	5	18	30	19	27	28	29
CASALGRANDE	31	31	100%	15	24	36	23	34	36	36
Zona A										
GUASTALLA - San Rocco	31	30	97%	11	23	45	20	38	38	41
Zona B										
VILLA MINOZZO - Febbio	31	31	100%	<5	12	20	13	17	19	19



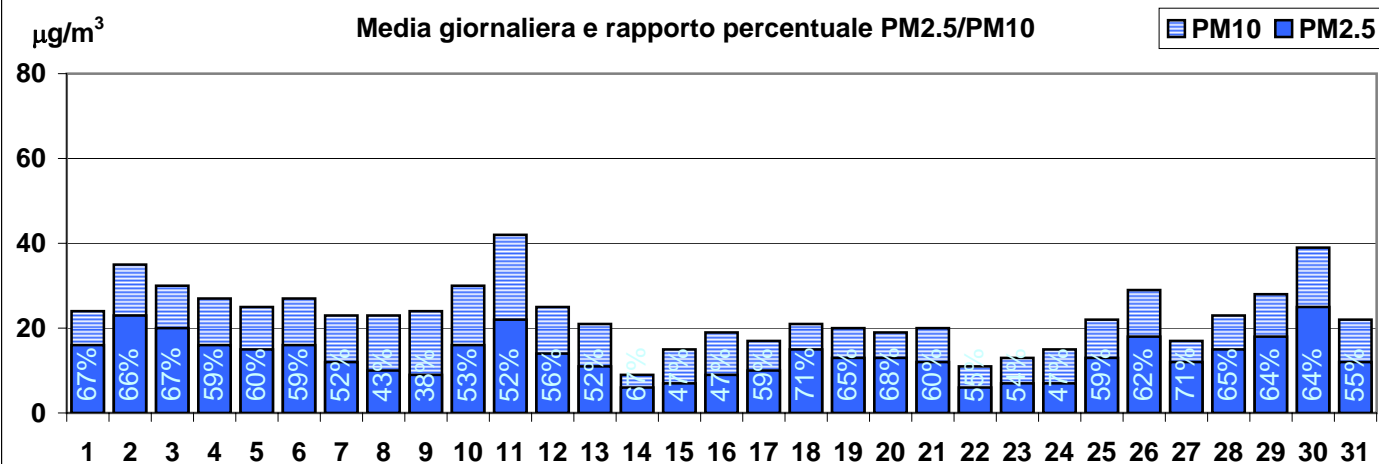
RISPETTO DEI LIMITI DI LEGGE [2000/69/CE e DM 60/02]

Tipo di limite	Valore limite	Valori registrati in V.le Timavo:			
Valore limite di 24 ore per la protezione della salute umana	50 $\mu\text{g}/\text{m}^3$ come media 24 ore da non superare più di 35 volte per anno civile	super. nel mese	1	superamenti nell'anno	61
Valore limite annuale per la protezione della salute umana	40 $\mu\text{g}/\text{m}^3$ PM10	media nel mese	32	media nell'anno parziale	47

RAPPORTO SINTETICO DEL MESE DI LUGLIO 2008

PARTICOLATO FINE - PM2.5 - $\mu\text{g}/\text{m}^3$

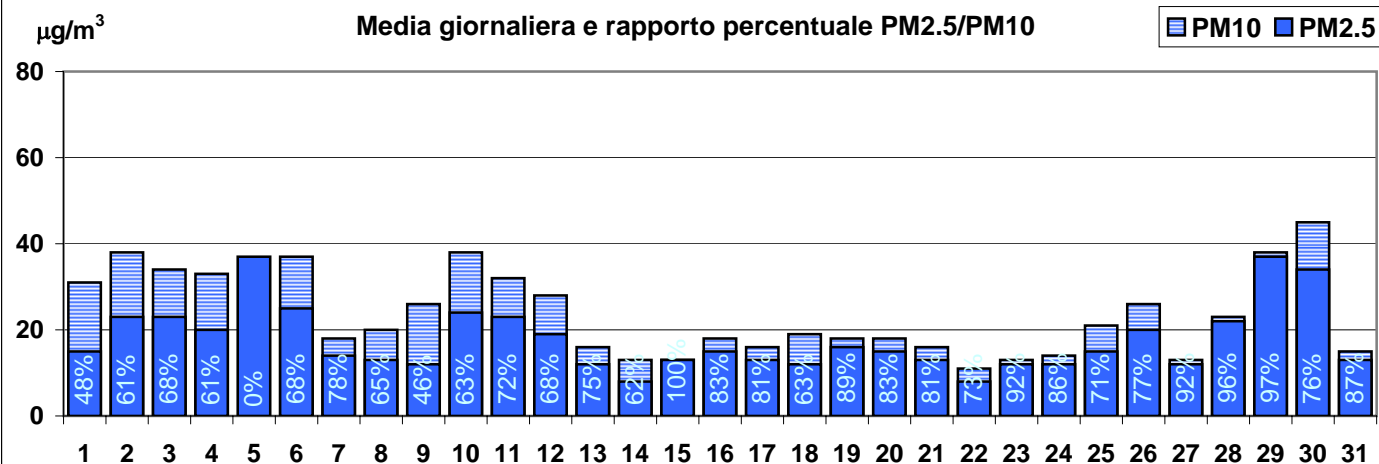
Agglomerato R3 - centralina di fondo urbano di San Lazzaro



Agglomerato R12 - centralina di fondo urbano di Castellarano

Strumento di prossima installazione

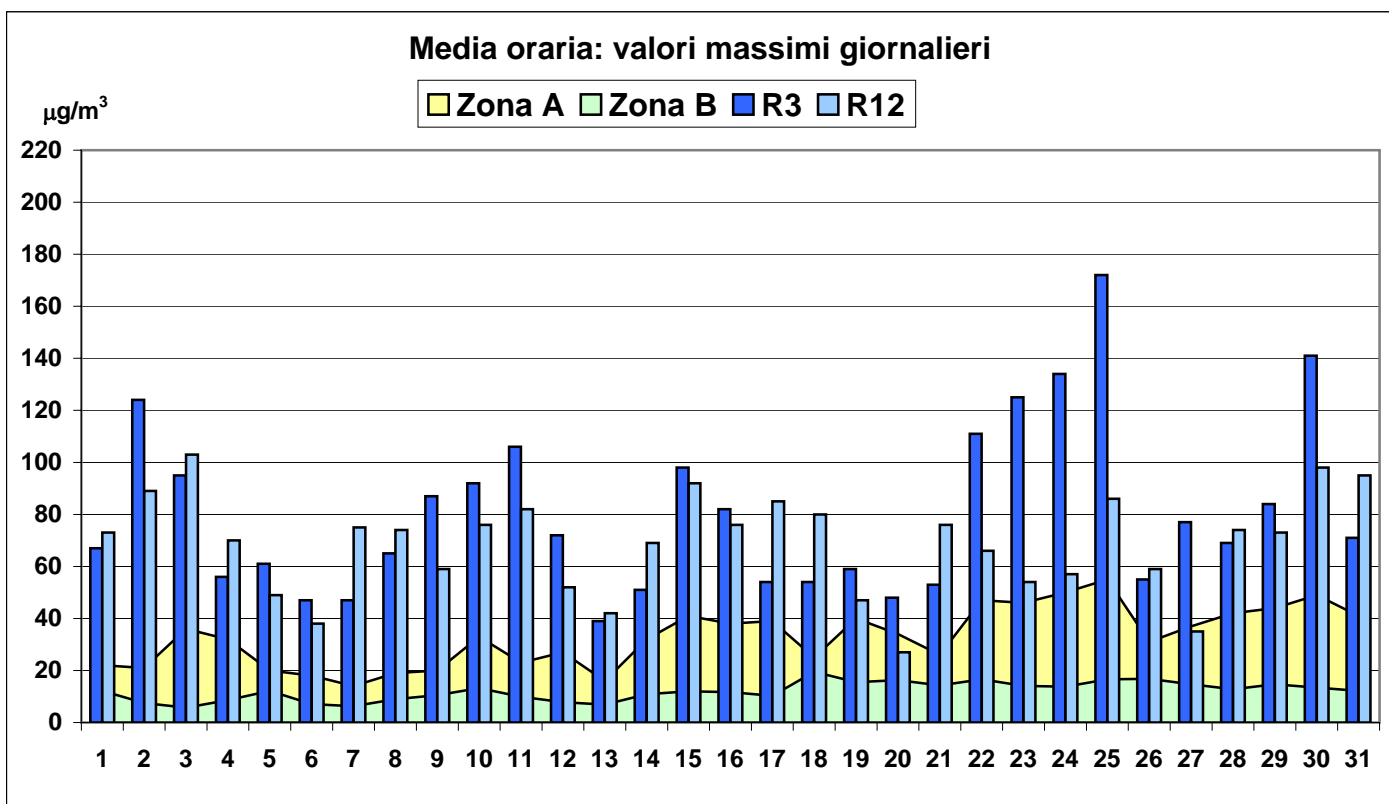
Zona A - centralina di fondo rurale di San Rocco di Guastalla



RAPPORTO SINTETICO DEL MESE DI LUGLIO 2008

BIOSSIDO DI AZOTO - NO₂ - µg/m³

stazione	dati totali	dati validi	(%)	min	media	max	50°	90°	95°	98°
Agglomerato R3										
REGGIO - V.le Timavo	744	742	100%	<12	37	143	35	58	66	87
REGGIO - V.le Risorgimento	744	669	90%	<12	25	172	21	44	57	74
REGGIO - S. Lazzaro	744	670	90%	<12	29	124	25	49	59	73
Agglomerato R12										
CASALGRANDE	744	716	96%	<12	34	103	30	60	72	80
CASTELLARANO	744	740	99%	<12	21	75	19	34	38	44
Zona A										
GUASTALLA - San Rocco	744	735	99%	<12	17	55	14	30	35	40
Zona B										
VILLA MINOZZO - Febbio	744	742	100%	<12	<12	20	<12	13	14	16



RISPETTO DEI LIMITI DI LEFFE [2000/69/CE e DM 60/02]

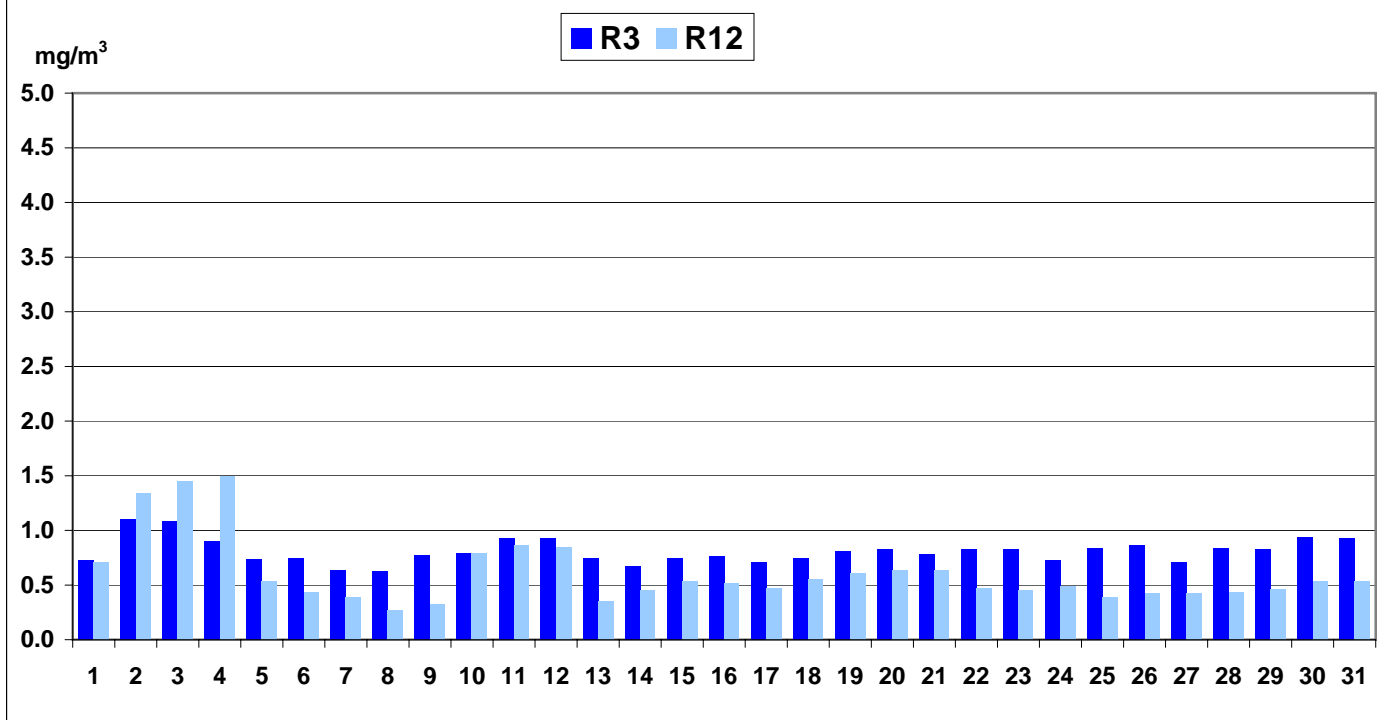
Tipo di limite	Valore limite	Valori registrati in V.le Timavo:			
Valore limite orario per la protezione della salute umana	220 µg/m ³ NO ₂ da non superare più di 18 volte per anno civile	super. mese	0	superamenti nell'anno	0
Valore limite annuale per la protezione della salute umana	44 µg/m ³ NO ₂ come media annuale	media mese	37	media annuale	45

RAPPORTO SINTETICO DEL MESE DI LUGLIO 2008

MONOSSIDO DI CARBONIO - CO - mg/m³

stazione	dati totali	dati validi	(%)	min	media	max	50°	90°	95°	98°
Agglomerato R3										
REGGIO - V.le Timavo	744	742	100%	<0.6	0.7	1.9	0.6	0.8	0.9	1.0
Agglomerato R12										
CASALGRANDE	744	715	96%	<0.6	<0.6	1.5	<0.6	0.7	1.0	1.2

Media mobile 8 ore: valori massimi giornalieri



RISPETTO DEI LIMITI DI LEGGE [2000/69/CE e DM 60/02]

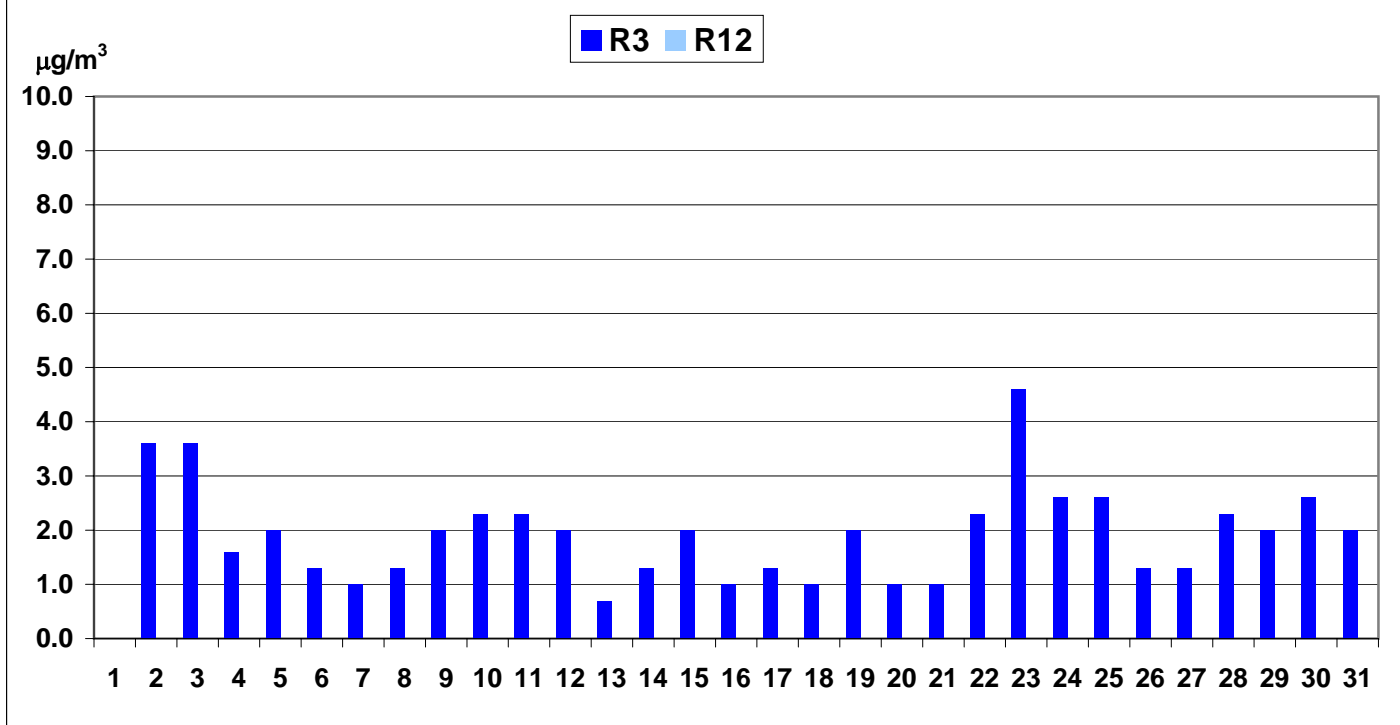
Tipo di limite	Valore limite	Superamenti registrati:	
Valore limite per la protezione della salute umana	10 mg/m ³ come media su 8 ore	nel mese	0
		nell'anno	0

RAPPORTO SINTETICO DEL MESE DI LUGLIO 2008

BENZENE - C₆H₆ - μg/m³

stazione	dati totali	dati validi	(%)	min	media	max	50°	90°	95°	98°
Agglomerato R3										
REGGIO - V.le Timavo	744	695	93%	<0,1	0.8	4.6	0.7	1.3	2.0	2.3
Agglomerato R12										
CASALGRANDE	Strumento di prossima installazione									

Media oraria: valore massimo giornaliero



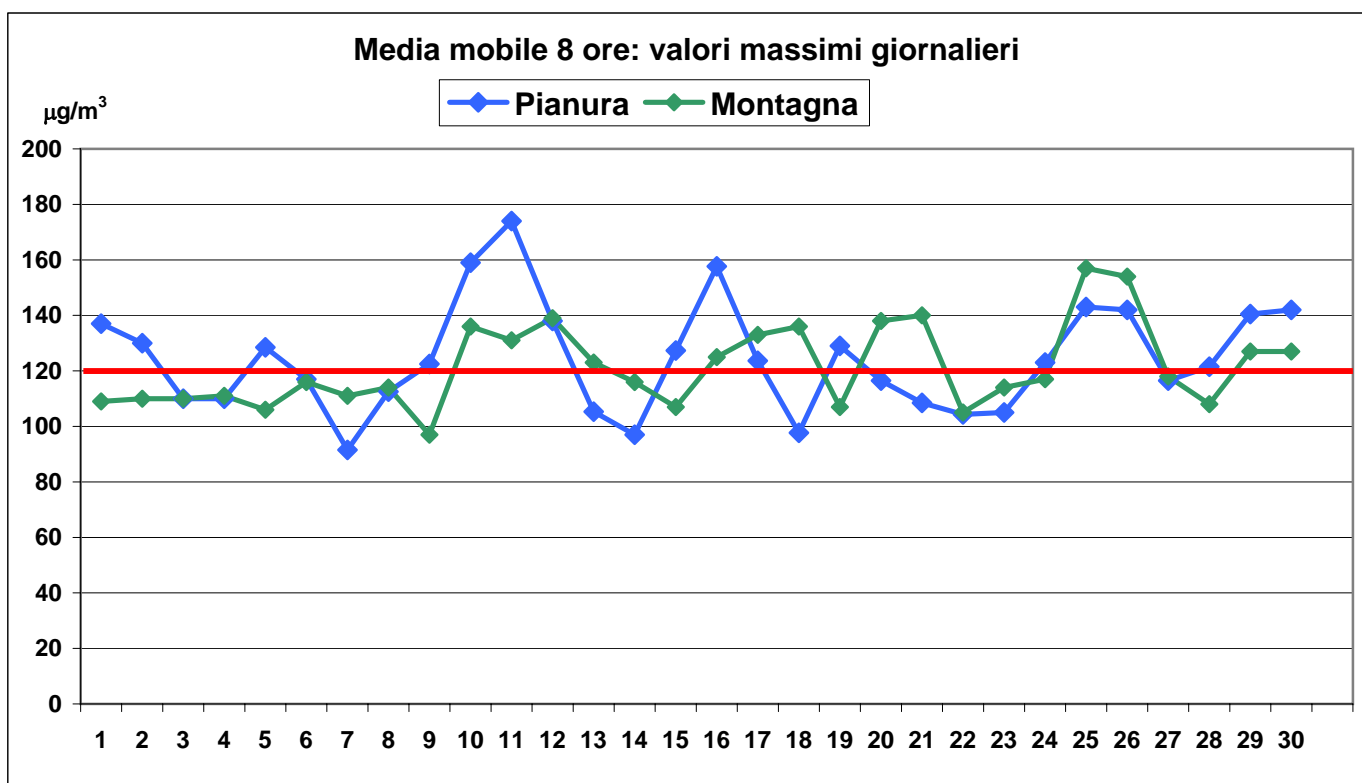
RISPETTO DEI LIMITI DI LEGGE [2000/69/CE e DM 60/02]

Tipo di limite	Valore limite 2007	Media:
Valore limite annuale per la protezione della salute umana	7 μg/m ³ come media annuale	nel mese 0.8 annuale parziale 1.1

RAPPORTO SINTETICO DEL MESE DI LUGLIO 2008

OZONO - O₃ - µg/m³

stazione	dati totali	dati validi	(%)	min	media	max	50°	90°	95°	98°
Urbana										
REGGIO - S. Lazzaro	744	490	66%	<10	92	201	88	148	164	182
Suburbana (sud urbana)										
CASTELLARANO	744	741	100%	13	86	203	82	140	156	172
Rurale (nord urbana)										
GUASTALLA - San Rocco	744	735	99%	<10	74	164	73	125	139	151
Rurale di fondo										
VILLA MINOZZO - Febbio	744	741	100%	51	106	176	106	130	139	146

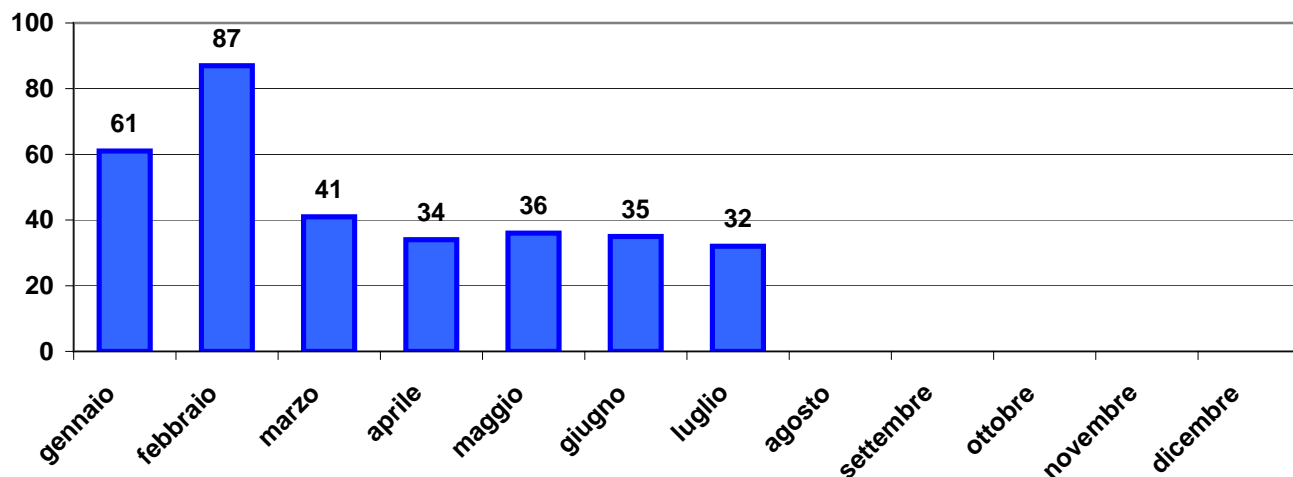


RISPETTO DEI LIMITI DI LEGGE [2002/3/CE e DLgs 183/04]

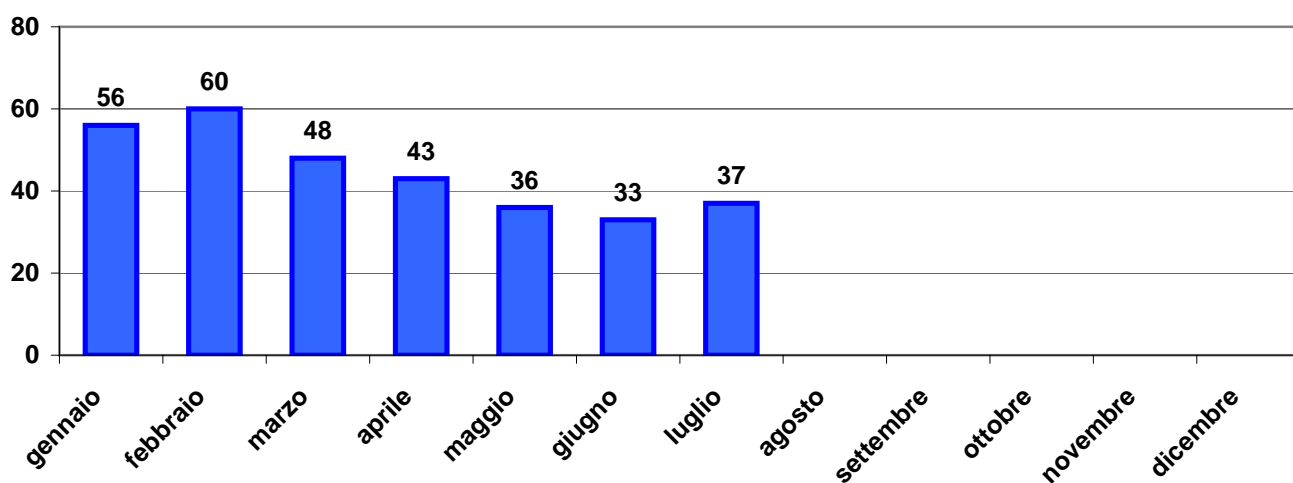
Tipo di limite	Valore limite	Superamenti registrati a Reggio:	
Valore bersaglio per la protezione della salute umana	120 µg/m ³ come media mobile 8 ore da non superare per più di 25 gg per anno civile	giorni nel mese	giorni nell'anno
		13	36
Soglia di informazione	180 µg/m ³ come media oraria	giorni nel mese	giorni nell'anno
		3	6
Soglia di allarme	240 µg/m ³ come media oraria	giorni nel mese	giorni nell'anno
		0	0

RAPPORTO SINTETICO DEL MESE DI LUGLIO 2008

PARTICOLATO FINE - PM10 - $\mu\text{g}/\text{m}^3$ - Medie mensili Viale Timavo



BIOSSIDO DI AZOTO - NO₂ - $\mu\text{g}/\text{m}^3$ - Medie mensili Viale Timavo



OZONO - O₃ - $\mu\text{g}/\text{m}^3$ - Medie mensili San Lazzaro

