

RAPPORTO SINTETICO MENSILE

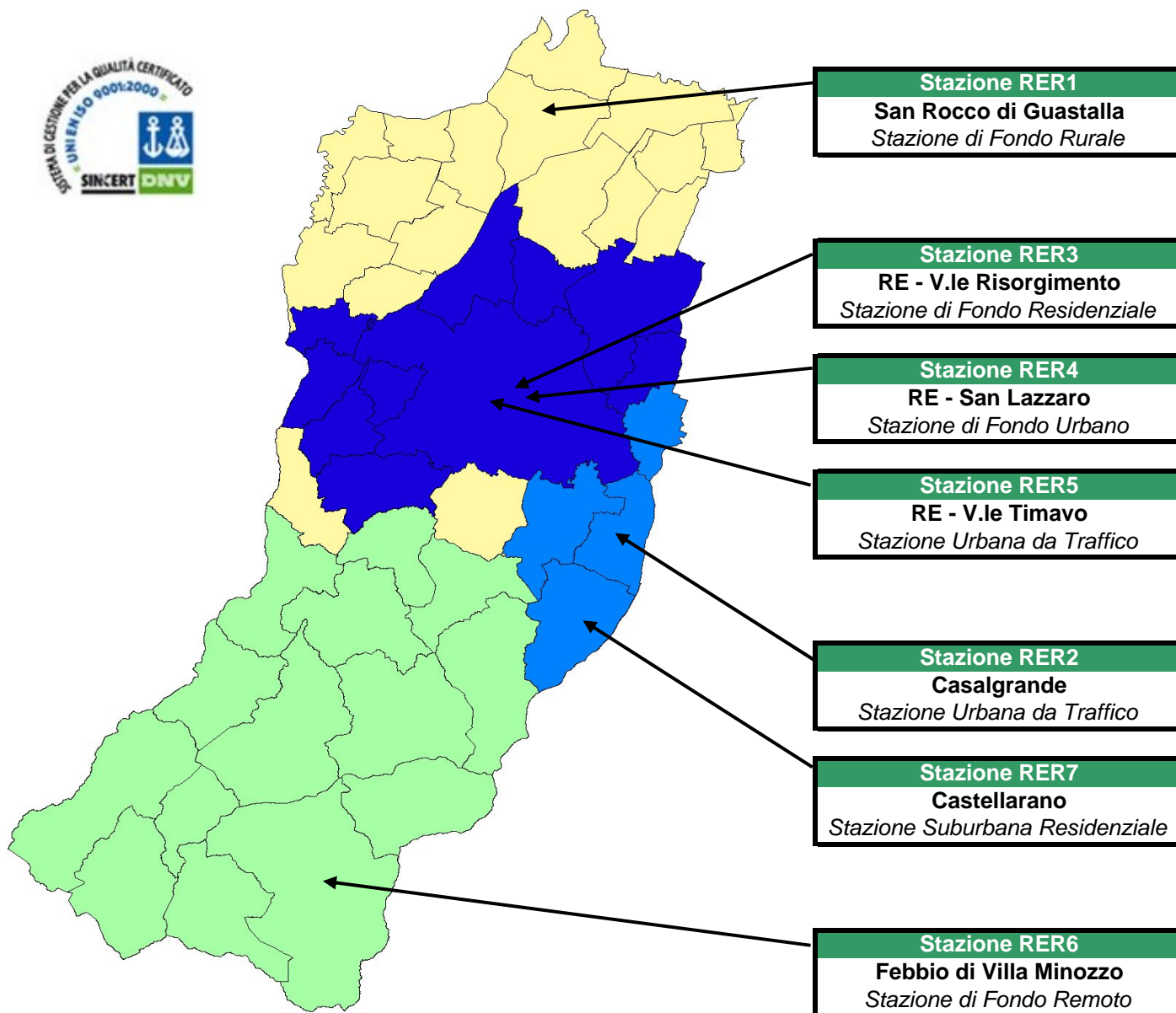


MAGGIO 2008

Responsabile rete di monitoraggio: [Luca Torreggiani](#)

Data ultimo aggiornamento: venerdì 6 giugno 2008

La rete di monitoraggio regionale in provincia di Reggio Emilia



Stazione RER1
San Rocco di Guastalla
 Stazione di Fondo Rurale

Stazione RER3
RE - V.le Risorgimento
 Stazione di Fondo Residenziale

Stazione RER4
RE - San Lazzaro
 Stazione di Fondo Urbano

Stazione RER5
RE - V.le Timavo
 Stazione Urbana da Traffico

Stazione RER2
Casalgrande
 Stazione Urbana da Traffico

Stazione RER7
Castellarano
 Stazione Suburbana Residenziale

Stazione RER6
Febbio di Villa Minozzo
 Stazione di Fondo Remoto

	PM10	PM2.5	NO2	CO	BTX	O3
Agglomerato R3						
REGGIO - V.le Timavo	X		X	X	X	
REGGIO - V.le Risorgimento	X		X			
REGGIO - S. Lazzaro	X	X	X			X
Agglomerato R12						
CASTELLARANO	X	X*	X			X
CASALGRANDE	X		X	X	X*	
Zona A						
SAN ROCCO (GUASTALLA)	X	X	X			X
Zona B						
FEBBIO (VILLA MINOZZO)	X		X			X



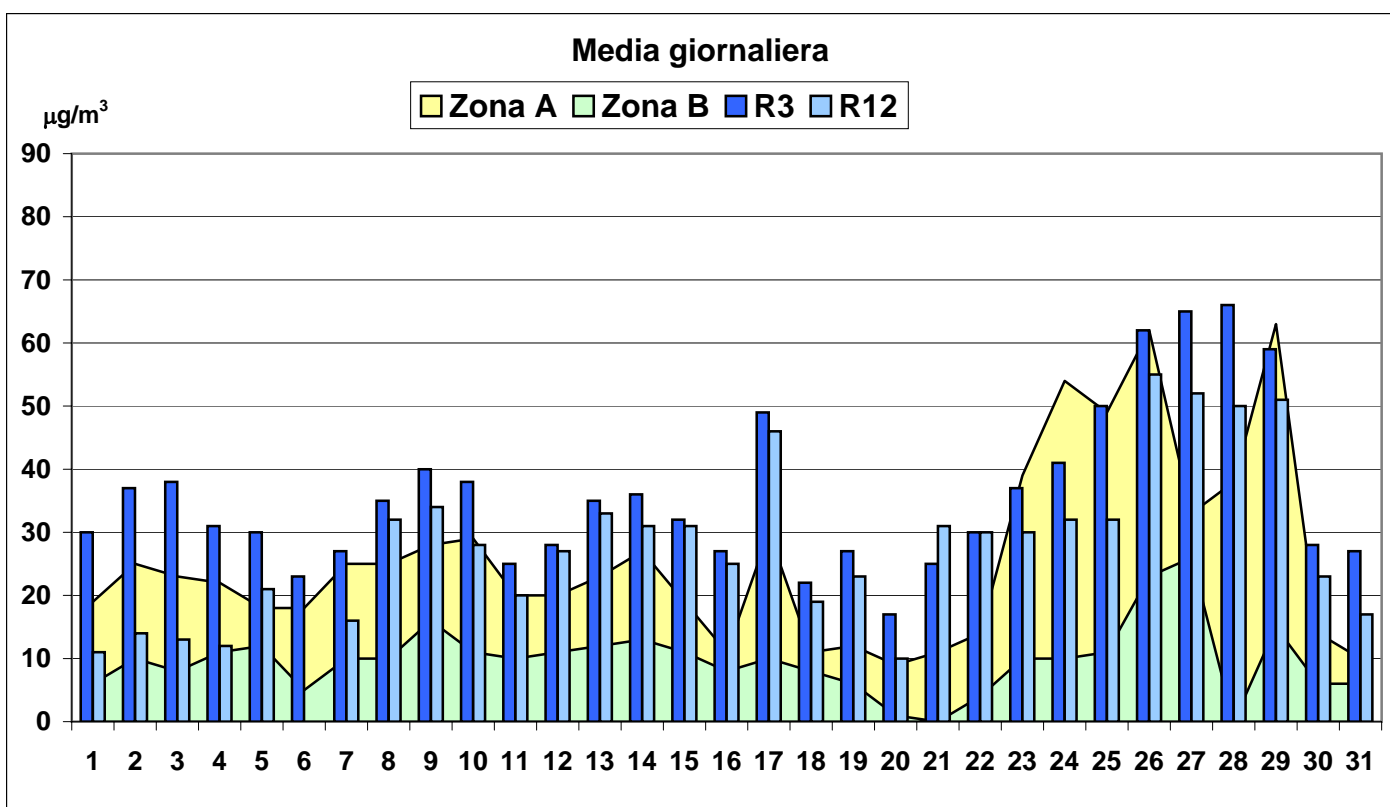
Stazione di monitoraggio della qualità dell'aria

* Strumento non ancora installato ma del quale ne è prevista l'installazione nel 2008

RAPPORTO SINTETICO DEL MESE DI MAGGIO 2008

PARTICOLATO FINE - PM10 - $\mu\text{g}/\text{m}^3$

stazione	dati totali	dati validi	(%)	min	media	max	50°	90°	95°	98°
Agglomerato R3										
REGGIO - V.le Timavo	31	30	97%	17	36	66	34	59	64	65
REGGIO - V.le Risorgimento	31	30	97%	10	24	47	22	39	44	46
REGGIO - S. Lazzaro	31	30	97%	<5	24	51	21	48	49	50
Agglomerato R12										
CASTELLARANO	31	29	94%	8	19	38	18	34	34	36
CASALGRANDE	31	24	77%	10	32	55	31	51	52	54
Zona A										
GUASTALLA - San Rocco	31	31	100%	9	26	63	23	49	58	62
Zona B										
VILLA MINOZZO - Febbio	31	29	94%	<5	10	26	10	15	20	24



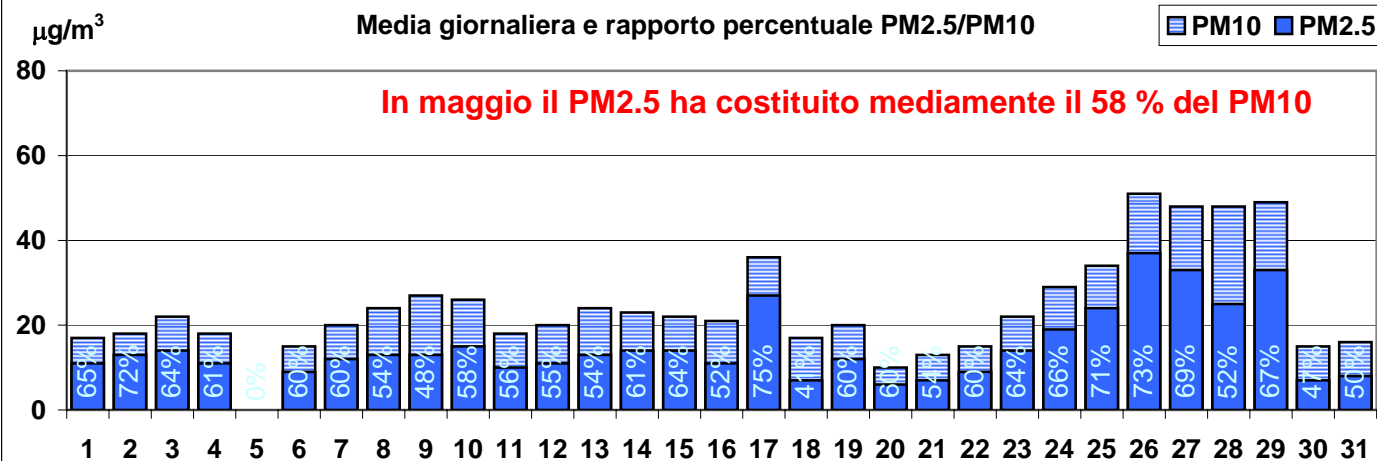
RISPETTO DEI LIMITI DI LEGGE [2000/69/CE e DM 60/02]

Tipo di limite	Valore limite	Valori registrati in V.le Timavo:			
Valore limite di 24 ore per la protezione della salute umana	50 $\mu\text{g}/\text{m}^3$ come media 24 ore da non superare più di 35 volte per anno civile	super. nel mese	4	superamenti nell'anno	58
Valore limite annuale per la protezione della salute umana	40 $\mu\text{g}/\text{m}^3$ PM10	media nel mese	36	media nell'anno parziale	52

RAPPORTO SINTETICO DEL MESE DI MAGGIO 2008

PARTICOLATO FINE - PM2.5 - $\mu\text{g}/\text{m}^3$

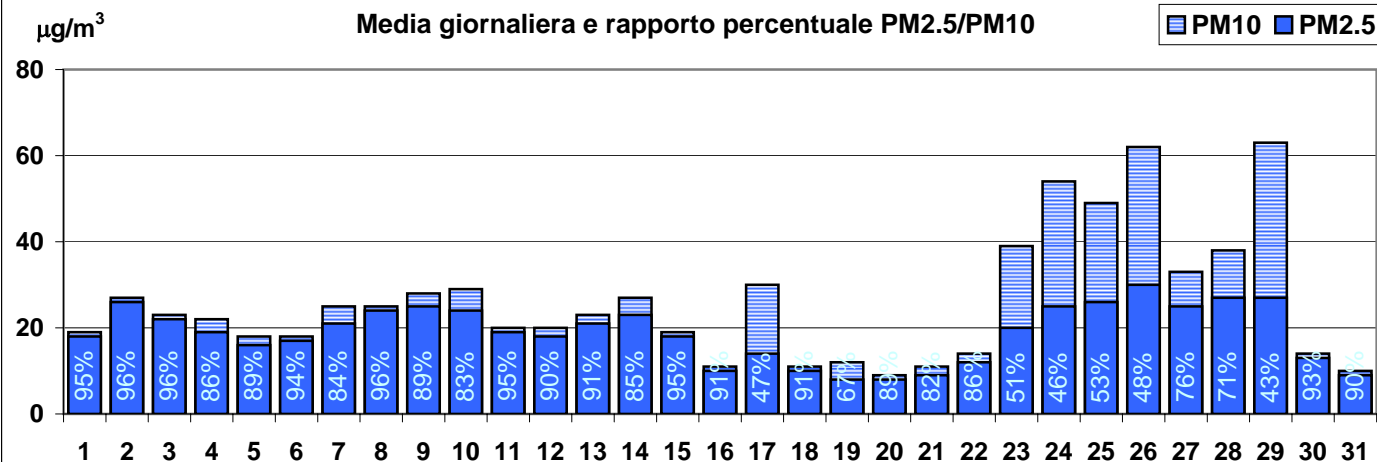
Agglomerato R3 - centralina di fondo urbano di San Lazzaro



Agglomerato R12 - centralina di fondo urbano di Castellarano

Strumento di prossima installazione

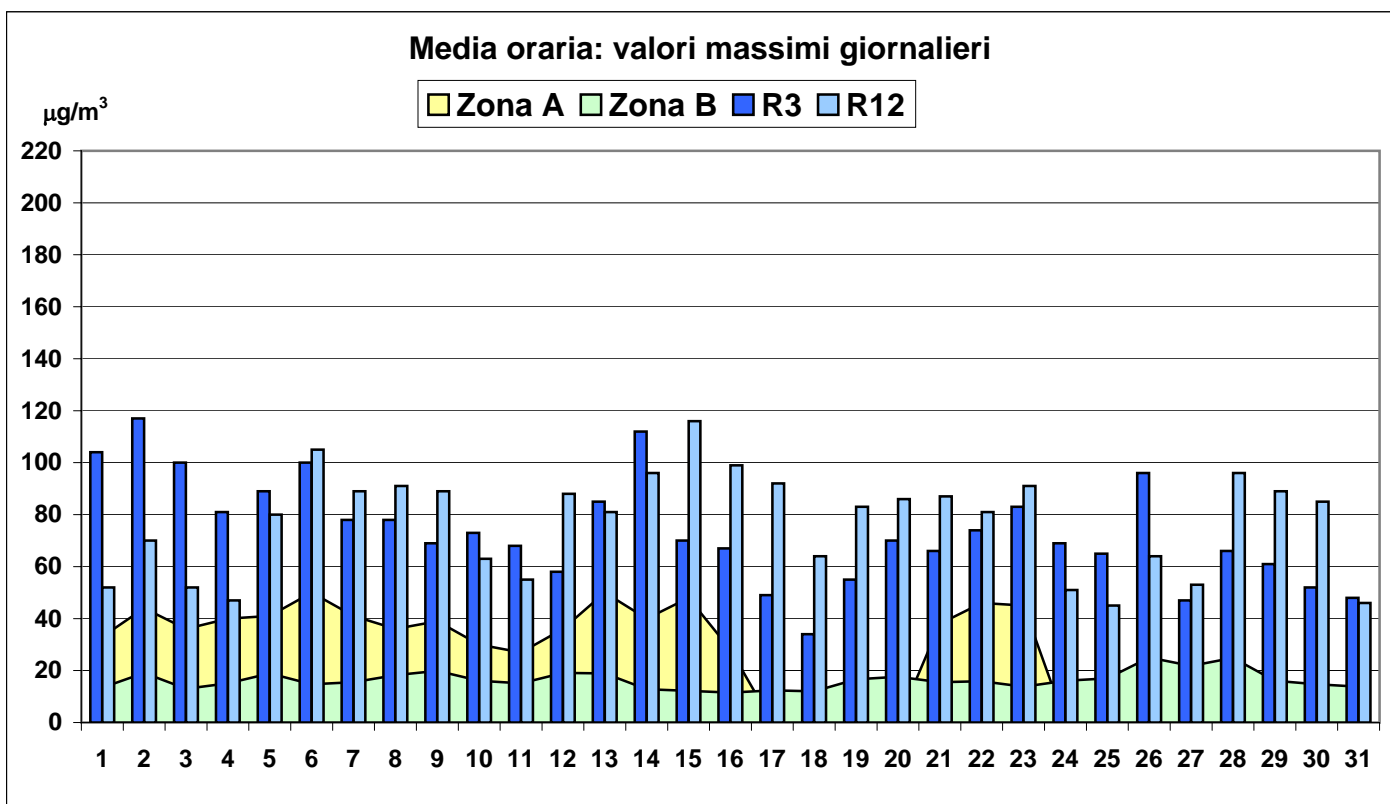
Zona A - centralina di fondo rurale di San Rocco di Guastalla



RAPPORTO SINTETICO DEL MESE DI MAGGIO 2008

BIOSSIDO DI AZOTO - NO₂ - µg/m³

stazione	dati totali	dati validi	(%)	min	media	max	50°	90°	95°	98°
Agglomerato R3										
REGGIO - V.le Timavo	744	739	99%	<12	36	117	33	58	67	76
REGGIO - V.le Risorgimento	744	739	99%	<12	32	112	28	54	63	77
REGGIO - S. Lazzaro	744	738	99%	<12	22	73	20	42	49	56
Agglomerato R12										
CASALGRANDE	744	732	98%	<12	43	116	38	72	81	89
CASTELLARANO	744	735	99%	<12	29	71	29	42	48	55
Zona A										
GUASTALLA - San Rocco	744	423	57%	<12	23	50	24	37	40	44
Zona B										
VILLA MINOZZO - Febbio	744	730	98%	<12	<12	25	<12	16	18	20



RISPETTO DEI LIMITI DI LEFFE [2000/69/CE e DM 60/02]

Tipo di limite	Valore limite	Valori registrati in V.le Timavo:			
Valore limite orario per la protezione della salute umana	220 µg/m ³ NO ₂ da non superare più di 18 volte per anno civile	super. mese	0	superamenti nell'anno	0
Valore limite annuale per la protezione della salute umana	44 µg/m ³ NO ₂ come media annuale	media mese	36	media annuale	49

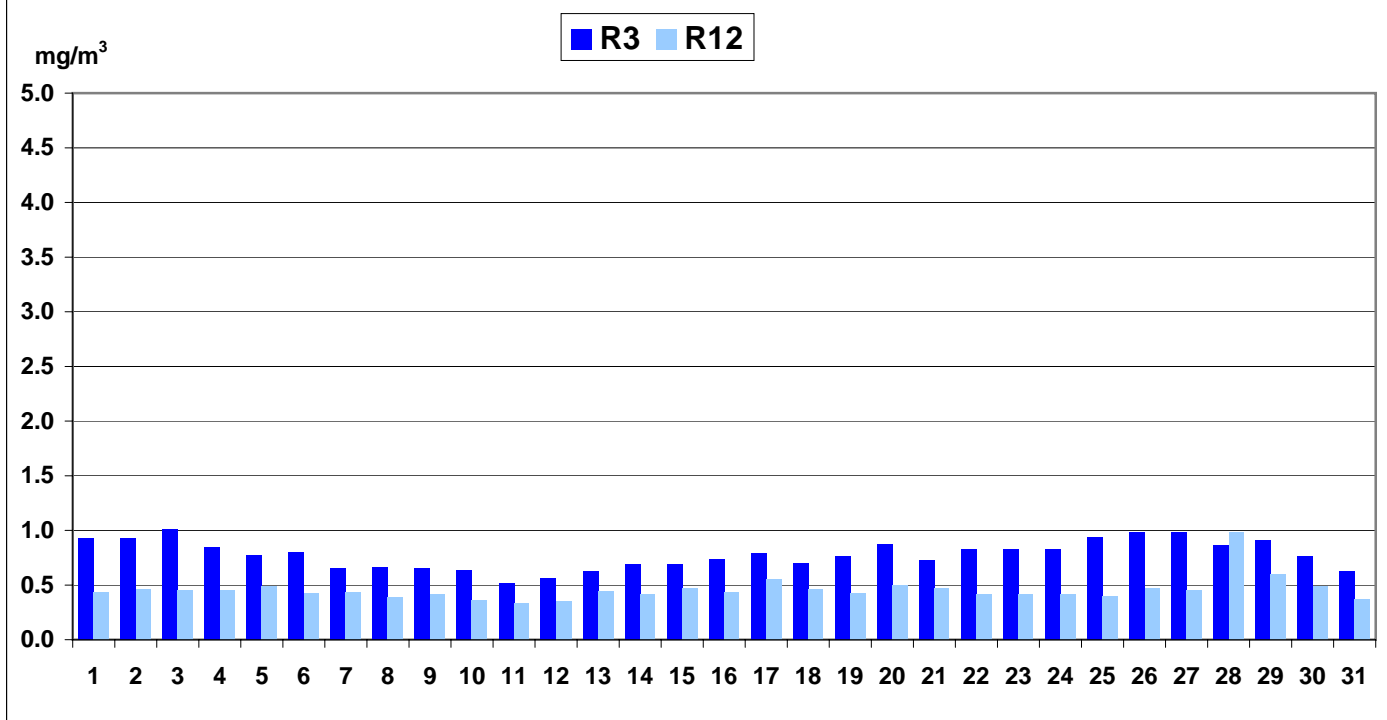
Data ultimo aggiornamento: venerdì 6 giugno 2008

RAPPORTO SINTETICO DEL MESE DI MAGGIO 2008

MONOSSIDO DI CARBONIO - CO - mg/m³

stazione	dati totali	dati validi	(%)	min	media	max	50°	90°	95°	98°
Agglomerato R3										
REGGIO - V.le Timavo	744	739	99%	<0.6	0.6	1.8	0.6	0.9	1.0	1.1
Agglomerato R12										
CASALGRANDE	744	711	96%	<0.6	<0.6	1.4	<0.6	0.5	0.5	0.6

Media mobile 8 ore: valori massimi giornalieri



RISPETTO DEI LIMITI DI LEGGE [2000/69/CE e DM 60/02]

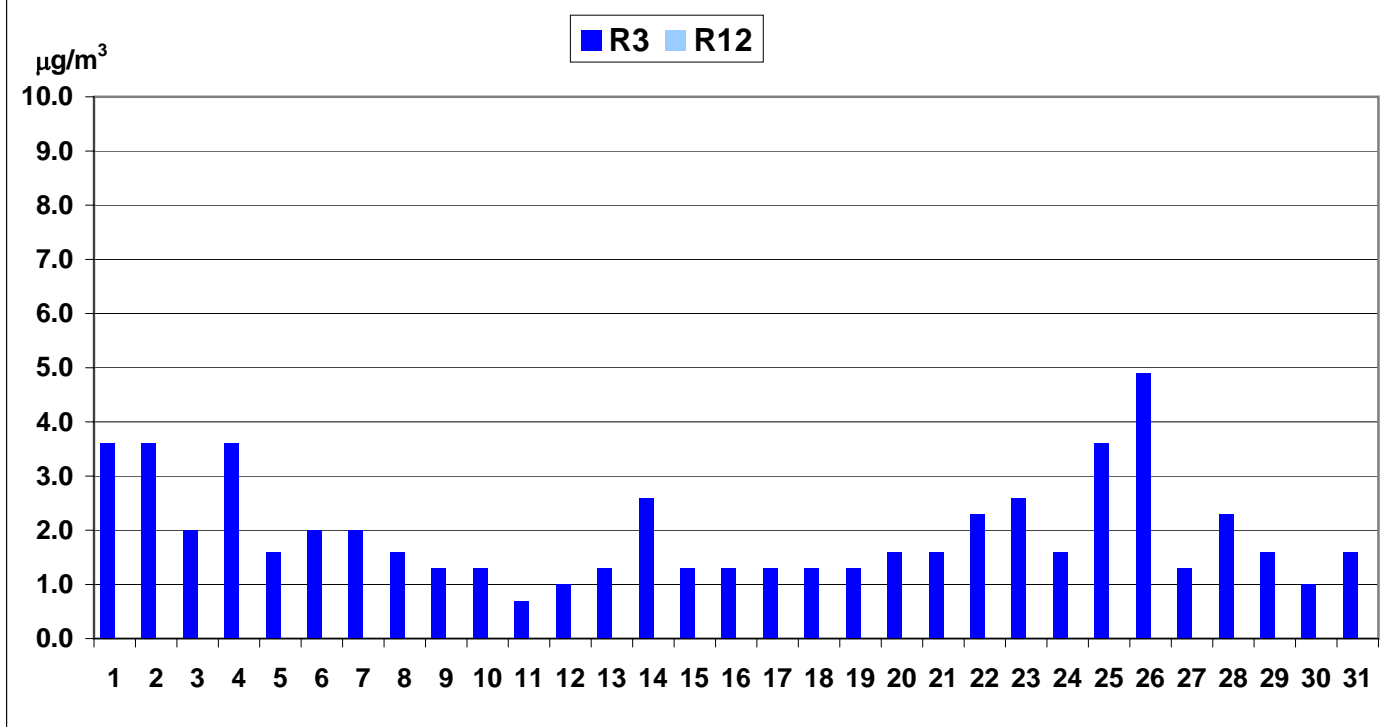
Tipo di limite	Valore limite	Superamenti registrati:	
Valore limite per la protezione della salute umana	10 mg/m ³ come media su 8 ore	nel mese	0
		nell'anno	0

RAPPORTO SINTETICO DEL MESE DI MAGGIO 2008

BENZENE - C₆H₆ - µg/m³

stazione	dati totali	dati validi	(%)	min	media	max	50°	90°	95°	98°
Agglomerato R3										
REGGIO - V.le Timavo	744	732	98%	<0,1	0.8	4.9	0.7	1.3	1.6	2.1
Agglomerato R12										
CASALGRANDE	Strumento di prossima installazione									

Media oraria: valore massimo giornaliero



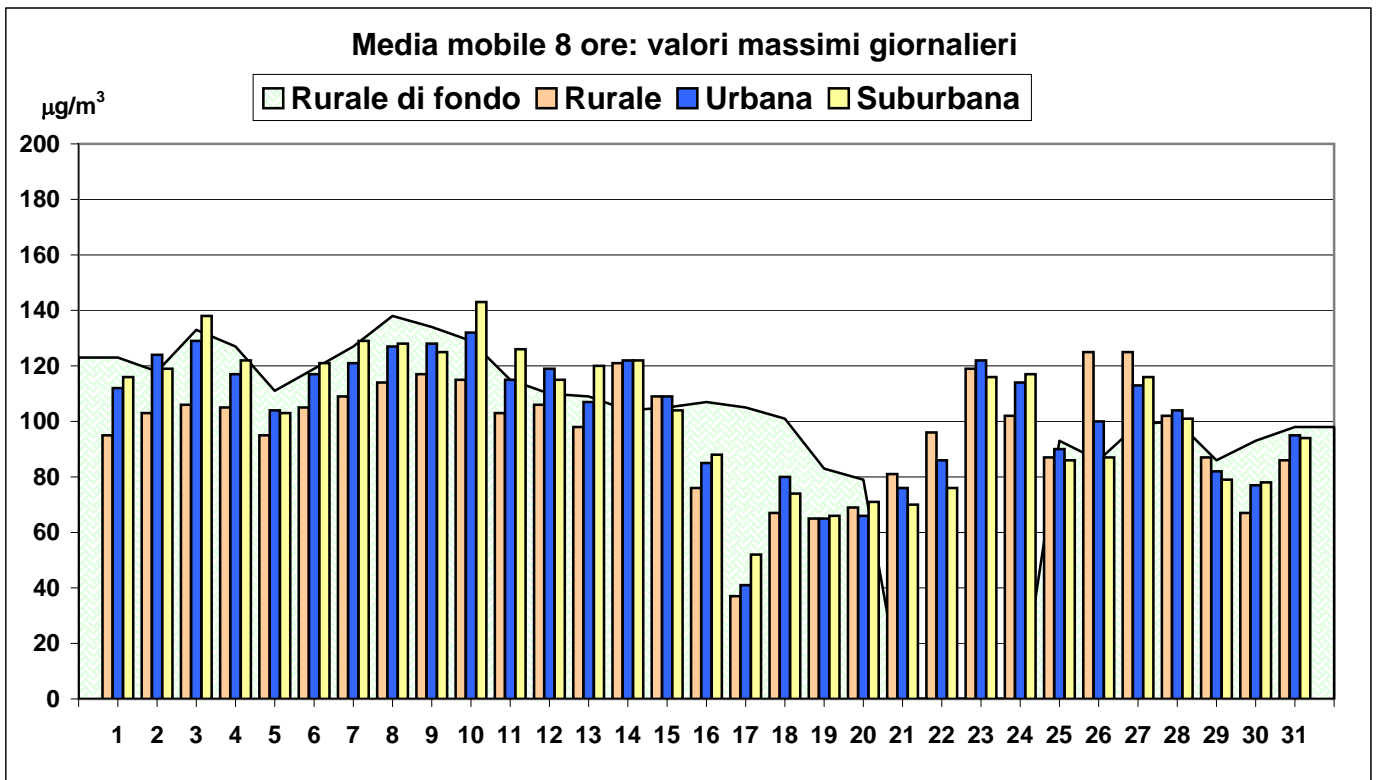
RISPETTO DEI LIMITI DI LEGGE [2000/69/CE e DM 60/02]

Tipo di limite	Valore limite 2007	Media:	
Valore limite annuale per la protezione della salute umana	7 µg/m ³ come media annuale	nel mese	annuale parziale
		0.8	1.2

RAPPORTO SINTETICO DEL MESE DI MAGGIO 2008

OZONO - O₃ - µg/m³

stazione	dati totali	dati validi	(%)	min	media	max	50°	90°	95°	98°
Urbana										
REGGIO - S. Lazzaro	744	731	98%	<10	64	140	59	120	128	134
Suburbana (sud urbana)										
CASTELLARANO	744	738	99%	<10	69	153	65	121	130	138
Rurale (nord urbana)										
GUASTALLA - San Rocco	744	727	98%	<10	63	140	58	108	118	125
Rurale di fondo										
VILLA MINOZZO - Febbio	744	680	91%	54	97	144	97	122	128	135

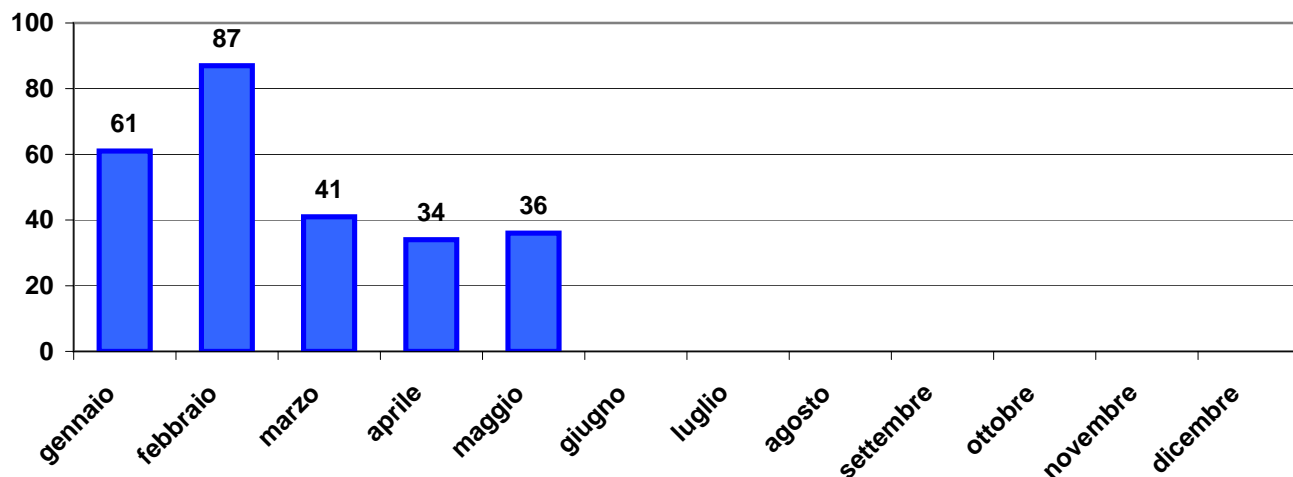


RISPETTO DEI LIMITI DI LEGGE [2002/3/CE e DLgs 183/04]

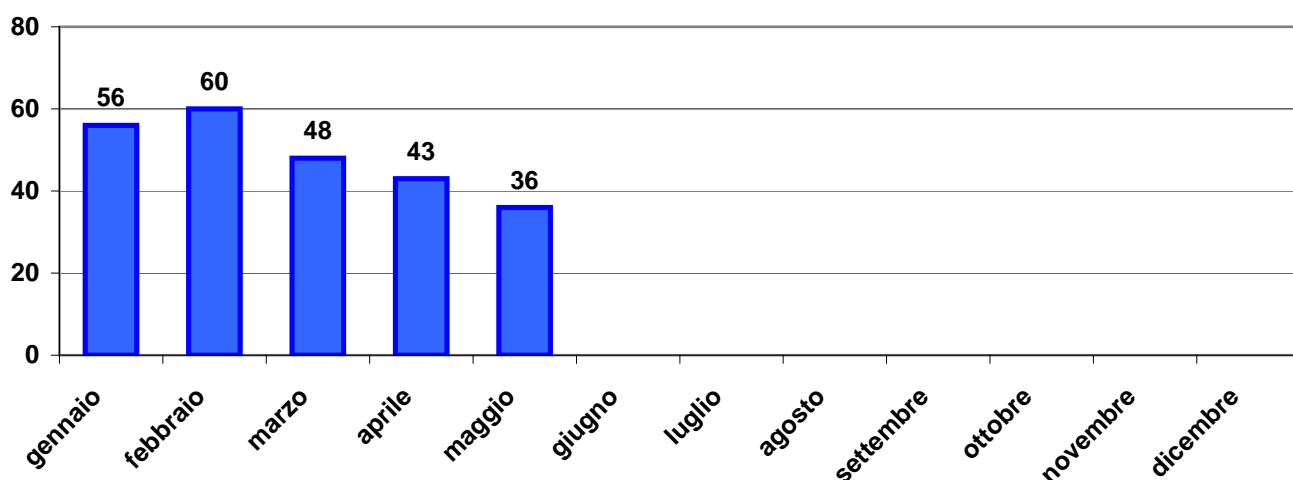
Tipo di limite	Valore limite	Superamenti registrati a Reggio:	
Valore bersaglio per la protezione della salute umana	120 µg/m ³ come media mobile 8 ore da non superare per più di 25 gg per anno civile	giorni nel mese	giorni nell'anno
Soglia di informazione	180 µg/m ³ come media oraria	8	12
Soglia di allarme	240 µg/m ³ come media oraria	0	0
		giorni nel mese	giorni nell'anno
		0	0

RAPPORTO SINTETICO DEL MESE DI MAGGIO 2008

PARTICOLATO FINE - PM10 - $\mu\text{g}/\text{m}^3$ - Medie mensili Viale Timavo



BIOSSIDO DI AZOTO - NO₂ - $\mu\text{g}/\text{m}^3$ - Medie mensili Viale Timavo



OZONO - O₃ - $\mu\text{g}/\text{m}^3$ - Medie mensili San Lazzaro

