

# RAPPORTO SINTETICO MENSILE

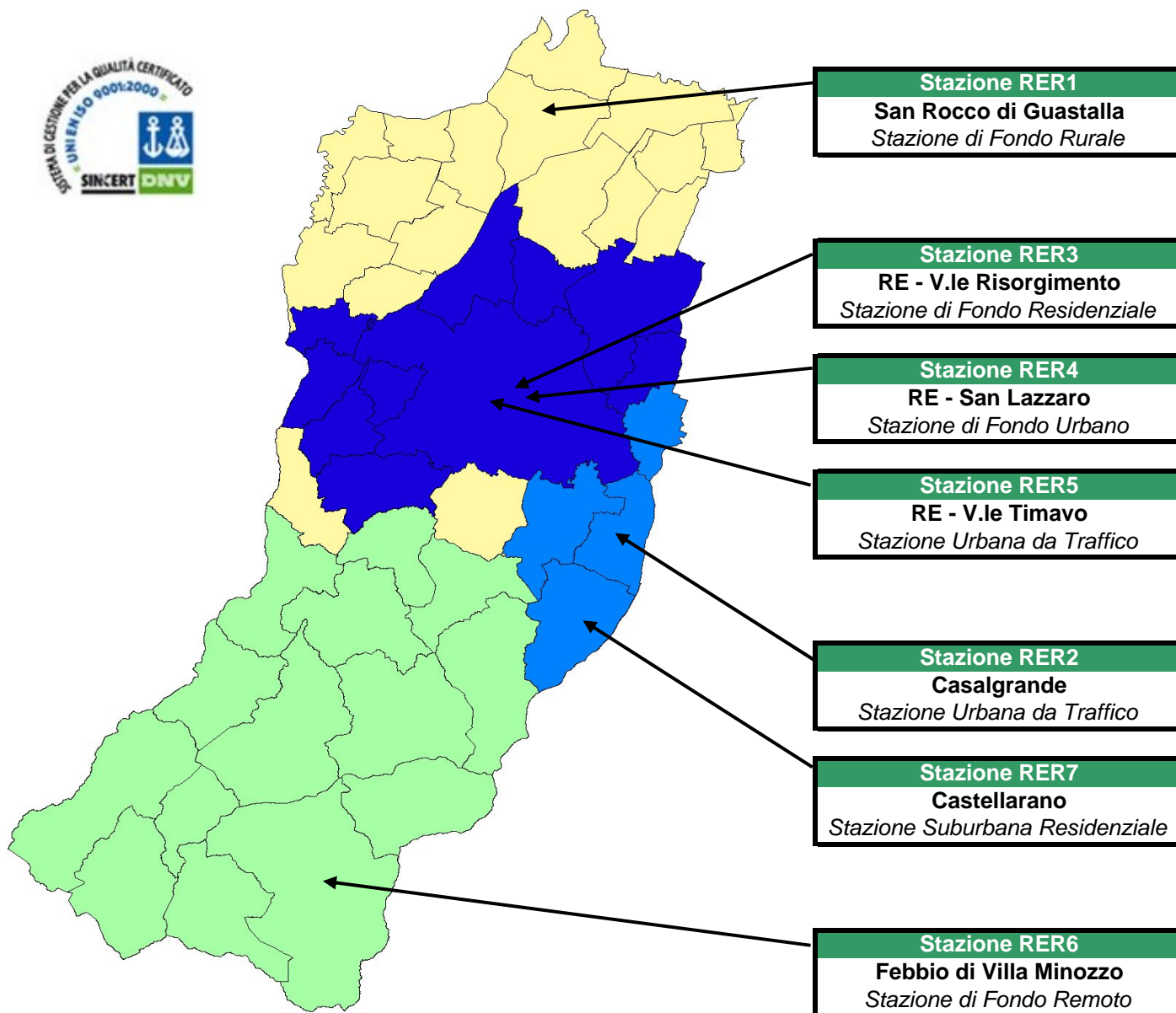


## MARZO 2008

Responsabile rete di monitoraggio: [Luca Torreggiani](#)

Data ultimo aggiornamento: martedì 1 aprile 2008

## La rete di monitoraggio regionale in provincia di Reggio Emilia



	PM10	PM2.5	NO2	CO	BTX	O3
<b>Agglomerato R3</b>						
REGGIO - V.le Timavo	X		X	X	X	
REGGIO - V.le Risorgimento	X		X			
REGGIO - S. Lazzaro	X	X	X			X
<b>Agglomerato R12</b>						
CASTELLARANO	X	X*	X			X
CASALGRANDE	X*		X	X	X*	
<b>Zona A</b>						
SAN ROCCO (GUASTALLA)	X*	X*	X			X
<b>Zona B</b>						
FEBBIO (VILLA MINOZZO)	X		X			X

\* Strumento non ancora installato ma del quale ne è prevista l'installazione nel 2008



Stazione di monitoraggio della qualità dell'aria

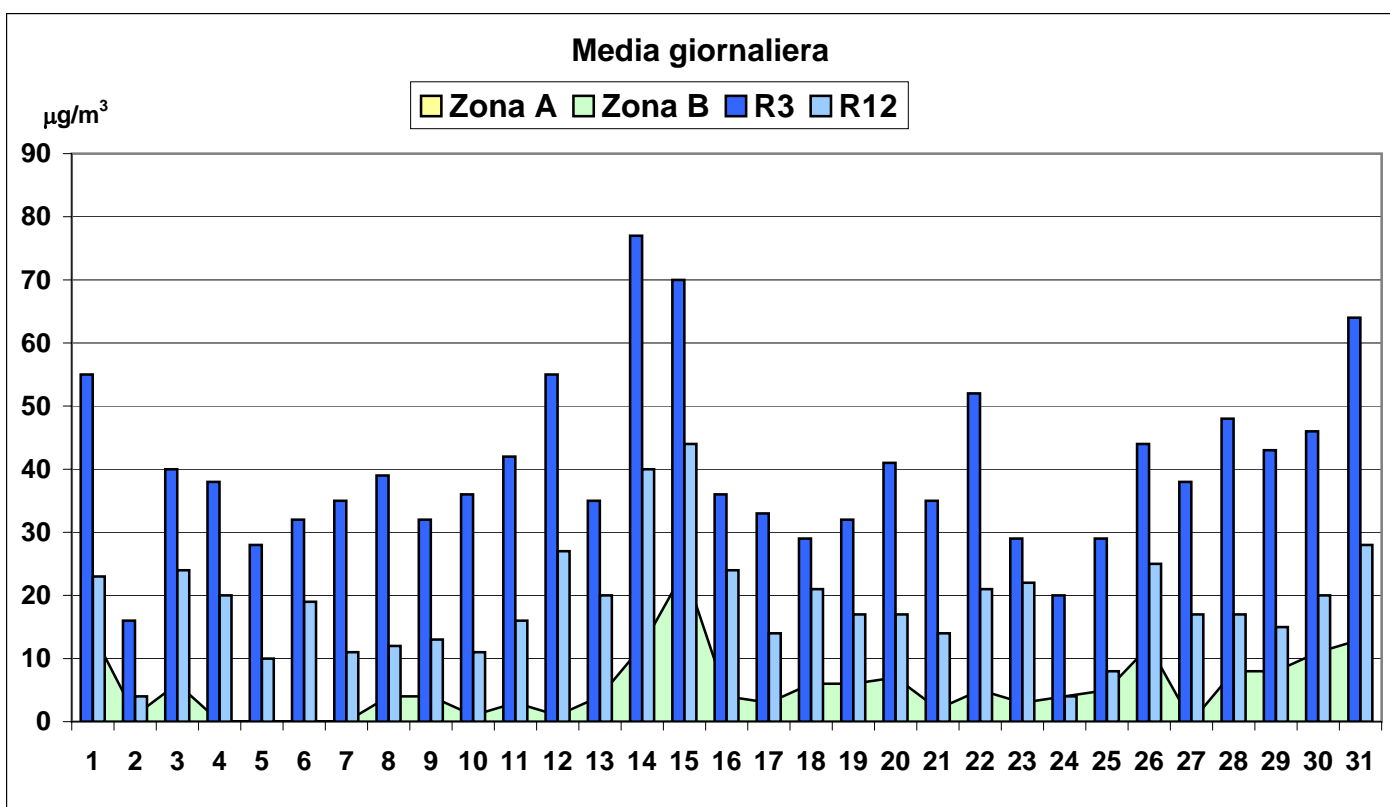
Data ultimo aggiornamento:

martedì 1 aprile 2008

## RAPPORTO SINTETICO DEL MESE DI MARZO 2008

### PARTICOLATO FINE - PM10 - $\mu\text{g}/\text{m}^3$

stazione	dati totali	dati validi	(%)	min	media	max	50°	90°	95°	98°
<b>Agglomerato R3</b>										
REGGIO - V.le Timavo	31	28	90%	16	41	77	39	58	68	73
REGGIO - V.le Risorgimento	31	31	100%	11	29	60	28	44	52	58
REGGIO - S. Lazzaro	31	30	97%	11	29	55	28	40	46	50
<b>Agglomerato R12</b>										
CASTELLARANO	31	31	100%	<5	19	44	17	27	34	42
CASALGRANDE	Strumento in fase di collaudo									
<b>Zona A</b>										
GUASTALLA - San Rocco	Strumento in fase di collaudo									
<b>Zona B</b>										
VILLA MINOZZO - Febbio	31	26	84%	<5	7	24	5	13	14	19



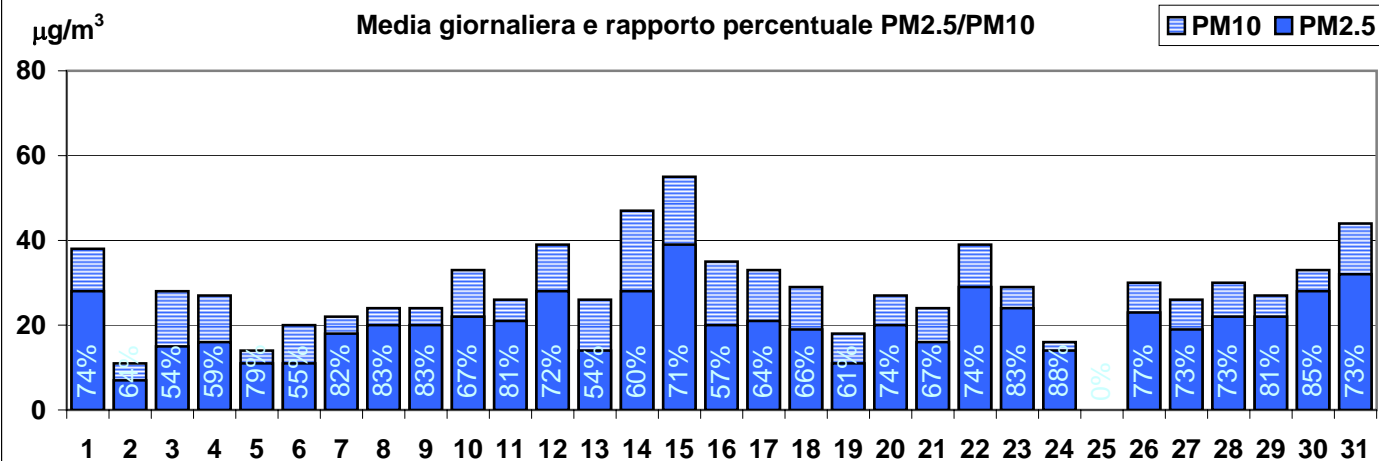
### RISPETTO DEI LIMITI DI LEGGE [2000/69/CE e DM 60/02]

Tipo di limite	Valore limite	Valori registrati in V.le Timavo:			
Valore limite di 24 ore per la protezione della salute umana	50 $\mu\text{g}/\text{m}^3$ come media 24 ore da non superare più di 35 volte per anno civile	super. nel mese	6	superamenti nell'anno	51
Valore limite annuale per la protezione della salute umana	40 $\mu\text{g}/\text{m}^3$ PM10	media nel mese	41	media nell'anno parziale	63

## RAPPORTO SINTETICO DEL MESE DI MARZO 2008

### PARTICOLATO FINE - PM2.5 - $\mu\text{g}/\text{m}^3$

#### Agglomerato R3 - centralina di fondo urbano di San Lazzaro



#### Agglomerato R12 - centralina di fondo urbano di Castellarano

Strumento di prossima installazione

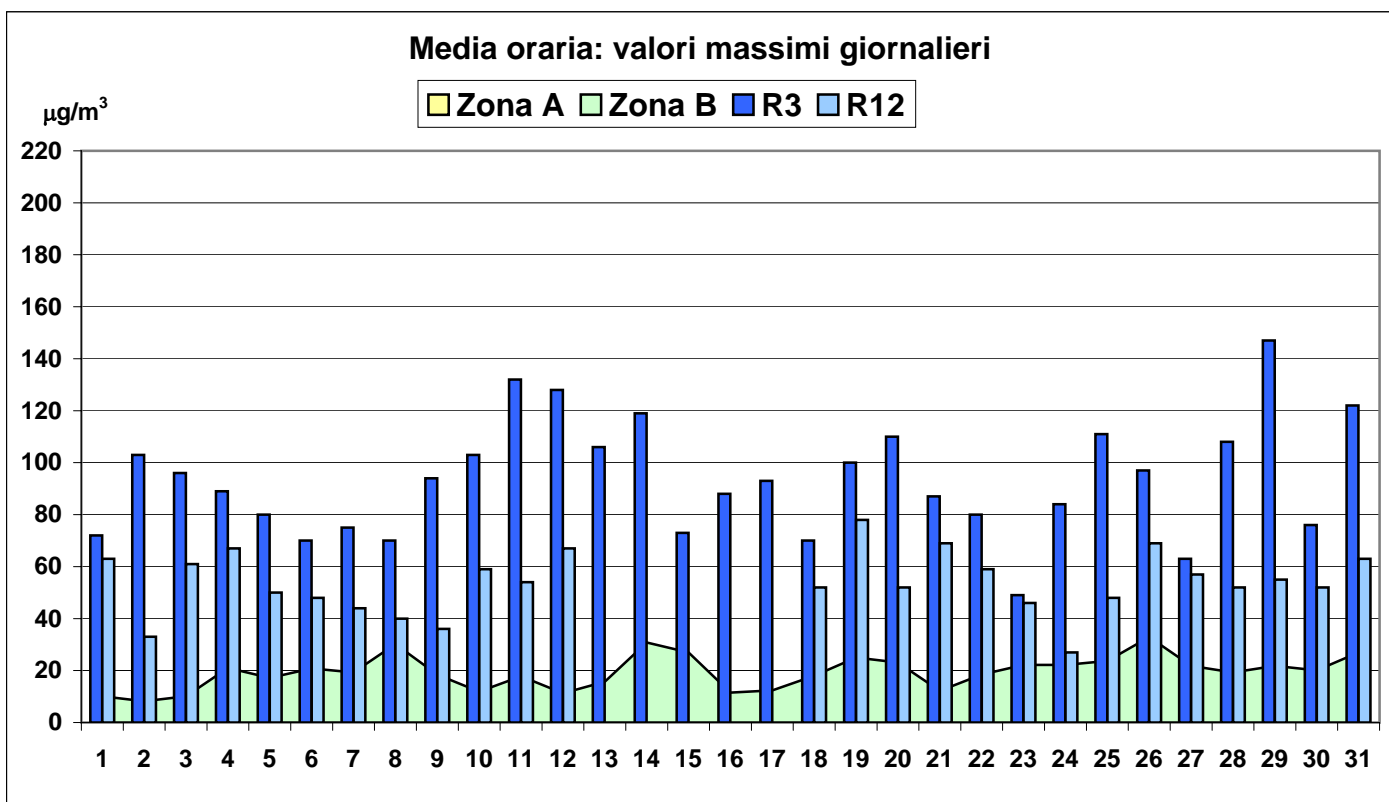
#### Zona A - centralina di fondo rurale di San Rocco di Guastalla

Strumento di prossima installazione

## RAPPORTO SINTETICO DEL MESE DI MARZO 2008

### BIOSSIDO DI AZOTO - NO<sub>2</sub> - µg/m<sup>3</sup>

stazione	dati totali	dati validi	(%)	min	media	max	50°	90°	95°	98°
<b>Agglomerato R3</b>										
REGGIO - V.le Timavo	744	742	100%	<12	48	132	45	76	89	101
REGGIO - V.le Risorgimento	744	728	98%	<12	44	147	39	73	86	102
REGGIO - S. Lazzaro	744	741	100%	<12	38	111	35	64	70	81
<b>Agglomerato R12</b>										
CASALGRANDE	Strumento in fase di collaudo									
CASTELLARANO	744	617	83%	<12	31	78	31	52	57	61
<b>Zona A</b>										
GUASTALLA - San Rocco	Strumento in fase di collaudo									
<b>Zona B</b>										
VILLA MINOZZO - Febbio	744	734	99%	<12	13	33	13	19	22	25



### RISPETTO DEI LIMITI DI LEFFE [2000/69/CE e DM 60/02]

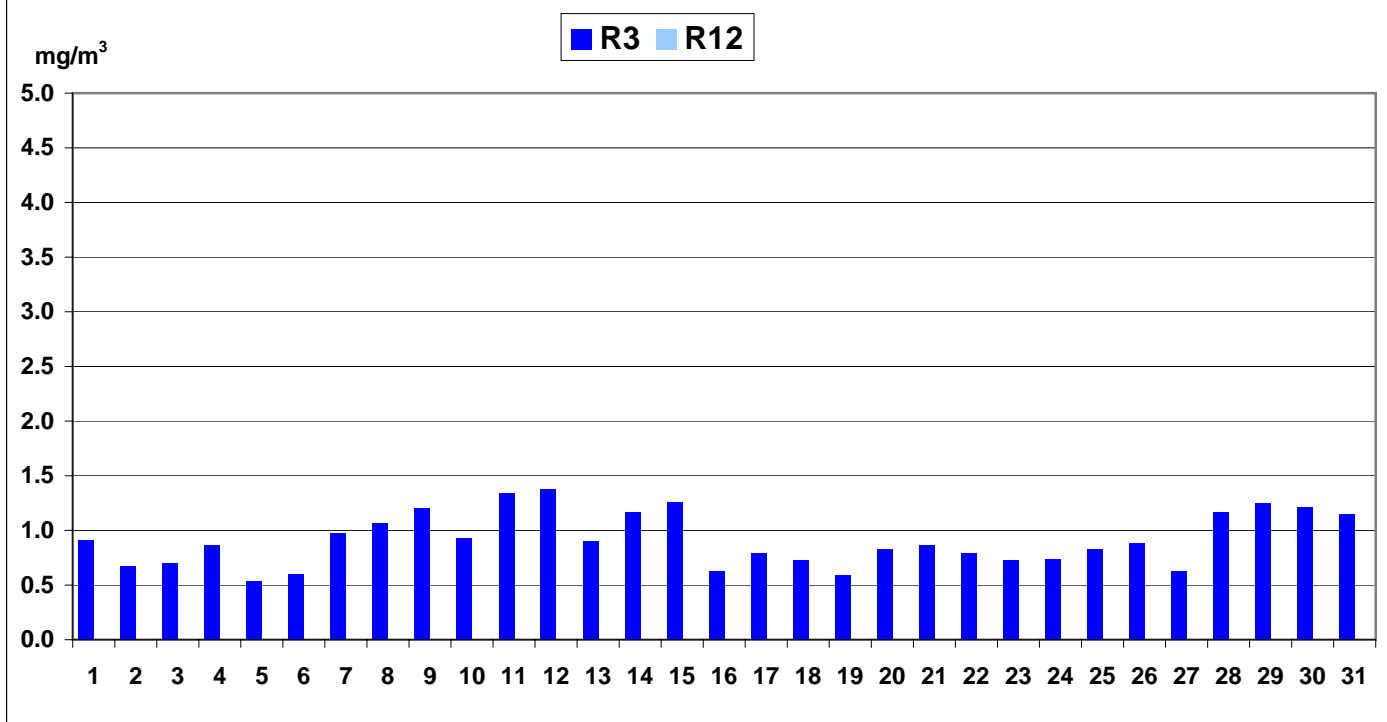
Tipo di limite	Valore limite	Valori registrati in V.le Timavo:			
Valore limite orario per la protezione della salute umana	220 µg/m <sup>3</sup> NO <sub>2</sub> da non superare più di 18 volte per anno civile	<b>super. mese</b>	0	<b>superamenti nell'anno</b>	0
Valore limite annuale per la protezione della salute umana	44 µg/m <sup>3</sup> NO <sub>2</sub> come media annuale	<b>media mese</b>	48	<b>media annuale</b>	55

## RAPPORTO SINTETICO DEL MESE DI MARZO 2008

### MONOSSIDO DI CARBONIO - CO - mg/m<sup>3</sup>

stazione	dati totali	dati validi	(%)	min	media	max	50°	90°	95°	98°
<b>Agglomerato R3</b>										
REGGIO - V.le Timavo	744	742	100%	<0.6	0.7	3.0	0.6	1.0	1.2	1.4
<b>Agglomerato R12</b>										
CASALGRANDE	Strumento in fase di collaudo									

### Media mobile 8 ore: valori massimi giornalieri



### RISPETTO DEI LIMITI DI LEGGE [2000/69/CE e DM 60/02]

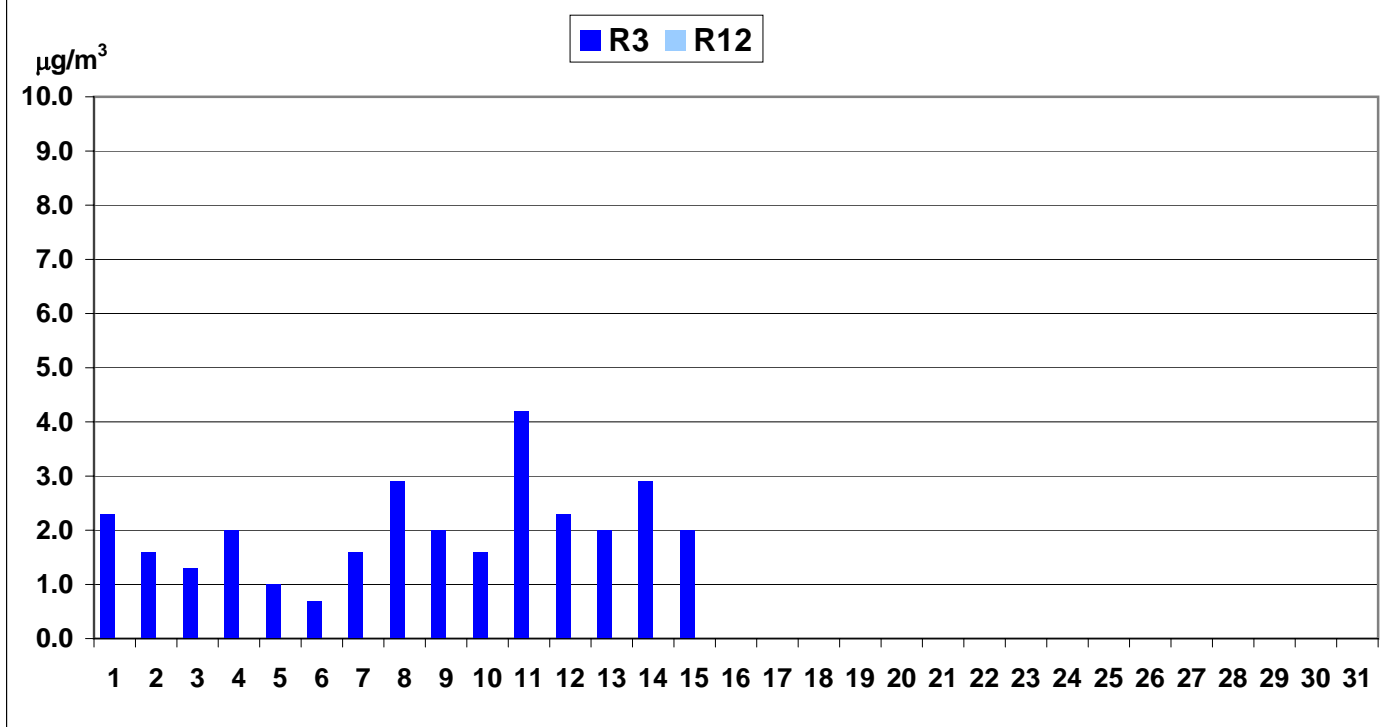
Tipo di limite	Valore limite	Superamenti registrati:	
Valore limite per la protezione della salute umana	10 mg/m <sup>3</sup> come media su 8 ore	nel mese	0
		nell'anno	0

## RAPPORTO SINTETICO DEL MESE DI MARZO 2008

### BENZENE - C<sub>6</sub>H<sub>6</sub> - μg/m<sup>3</sup>

stazione	dati totali	dati validi	(%)	min	media	max	50°	90°	95°	98°
<b>Agglomerato R3</b>										
REGGIO - V.le Timavo	744	339	46%	0.3	0.9	4.2	0.7	1.6	2.0	2.3
<b>Agglomerato R12</b>										
CASALGRANDE	Strumento di prossima installazione									

Media oraria: valore massimo giornaliero



### RISPETTO DEI LIMITI DI LEGGE [2000/69/CE e DM 60/02]

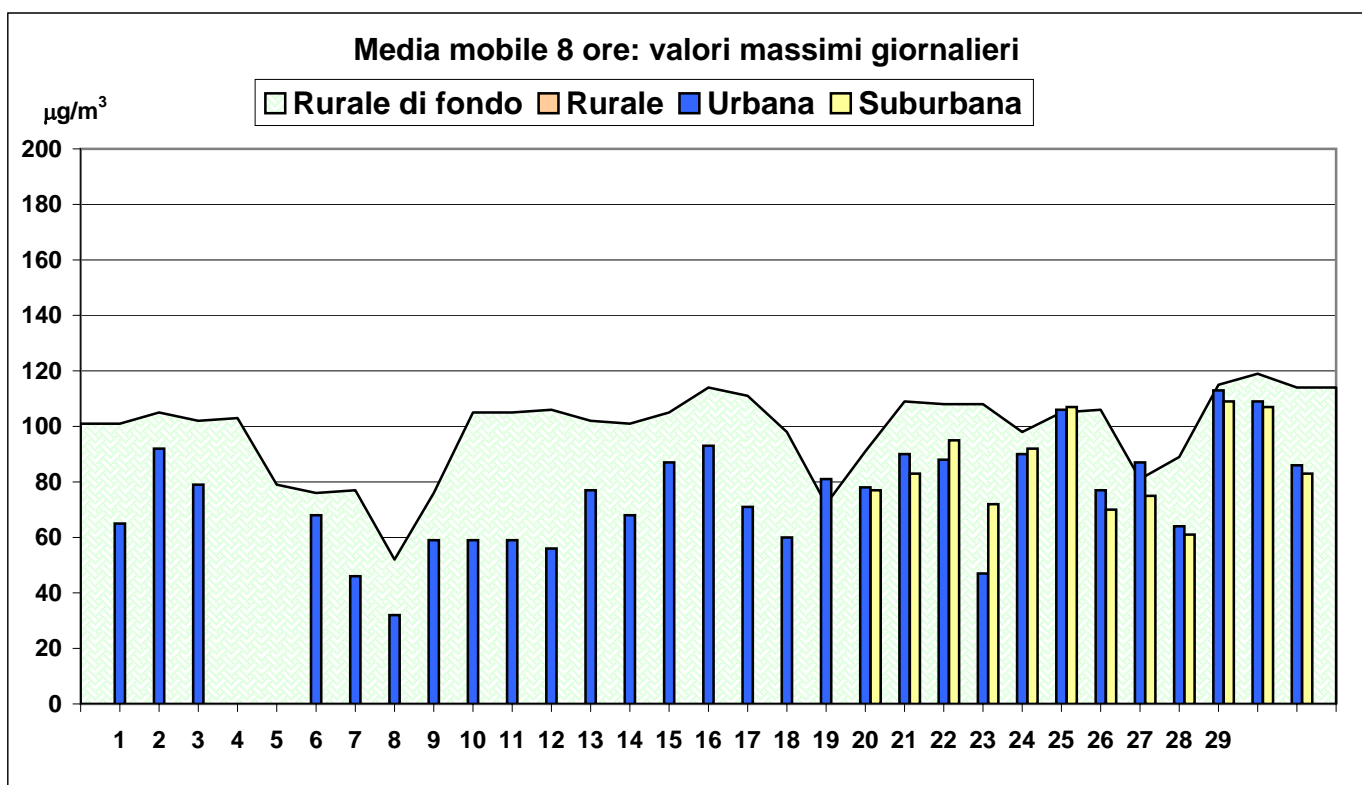
Tipo di limite	Valore limite 2007	Media:
Valore limite annuale per la protezione della salute umana	7 μg/m <sup>3</sup> come media annuale	nel mese: 0.9 annuale parziale: 1.5

**Note:** Lo strumento risulta in manutenzione in seguito a guasto dal 16/03/2008

## RAPPORTO SINTETICO DEL MESE DI MARZO 2008

### OZONO - O<sub>3</sub> - µg/m<sup>3</sup>

stazione	dati totali	dati validi	(%)	min	media	max	50°	90°	95°	98°
<b>Urbana</b>										
REGGIO - S. Lazzaro	744	712	96%	<10	43	128	40	88	96	111
<b>Suburbana (sud urbana)</b>										
CASTELLARANO	744	295	40%	<10	55	120	51	95	107	114
<b>Rurale (nord urbana)</b>										
GUASTALLA - San Rocco	Strumento in fase di collaudo									
<b>Rurale di fondo</b>										
VILLA MINOZZO - Febbio	744	742	100%	23	88	124	92	107	112	117

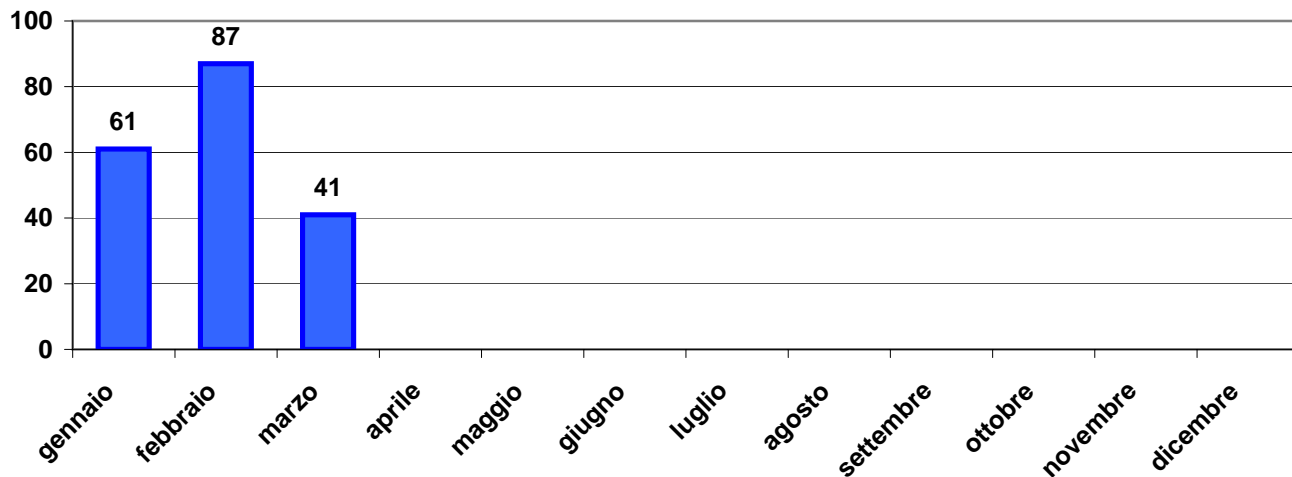


### RISPETTO DEI LIMITI DI LEGGE [2002/3/CE e DLgs 183/04]

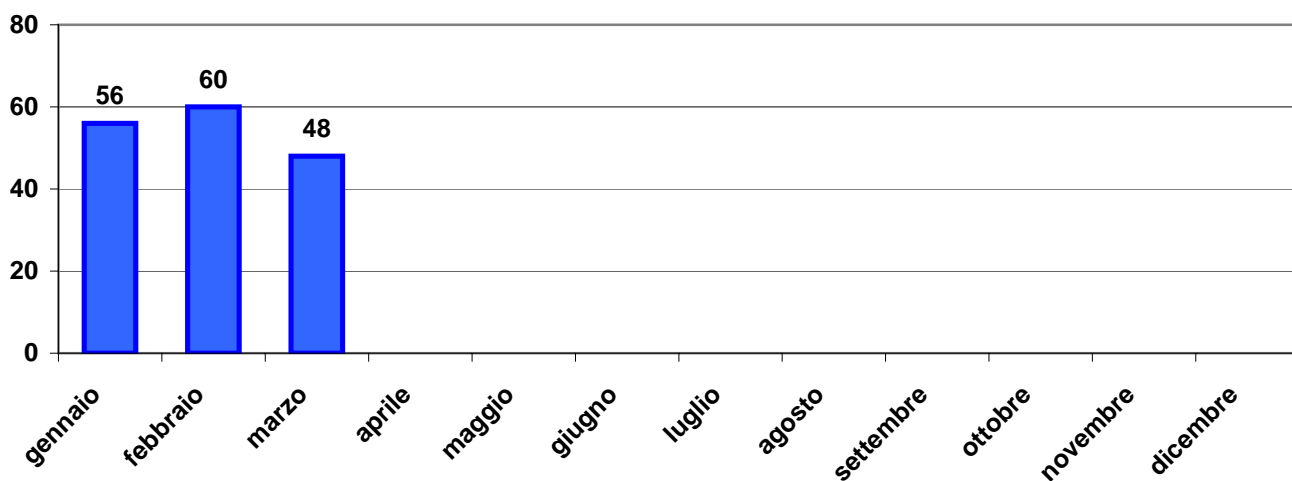
Tipo di limite	Valore limite	Superamenti registrati a Reggio:	
Valore bersaglio per la protezione della salute umana	120 µg/m <sup>3</sup> come media mobile 8 ore da non superare per più di 25 gg per anno civile	giorni nel mese	giorni nell'anno
Soglia di informazione	180 µg/m <sup>3</sup> come media oraria	0	0
Soglia di allarme	240 µg/m <sup>3</sup> come media oraria	0	0

## RAPPORTO SINTETICO DEL MESE DI MARZO 2008

### PARTICOLATO FINE - PM10 - $\mu\text{g}/\text{m}^3$ - Medie mensili Viale Timavo



### BIOSSIDO DI AZOTO - $\text{NO}_2$ - $\mu\text{g}/\text{m}^3$ - Medie mensili Viale Timavo



### OZONO - $\text{O}_3$ - $\mu\text{g}/\text{m}^3$ - Medie mensili San Lazzaro

