

RAPPORTO SINTETICO MENSILE

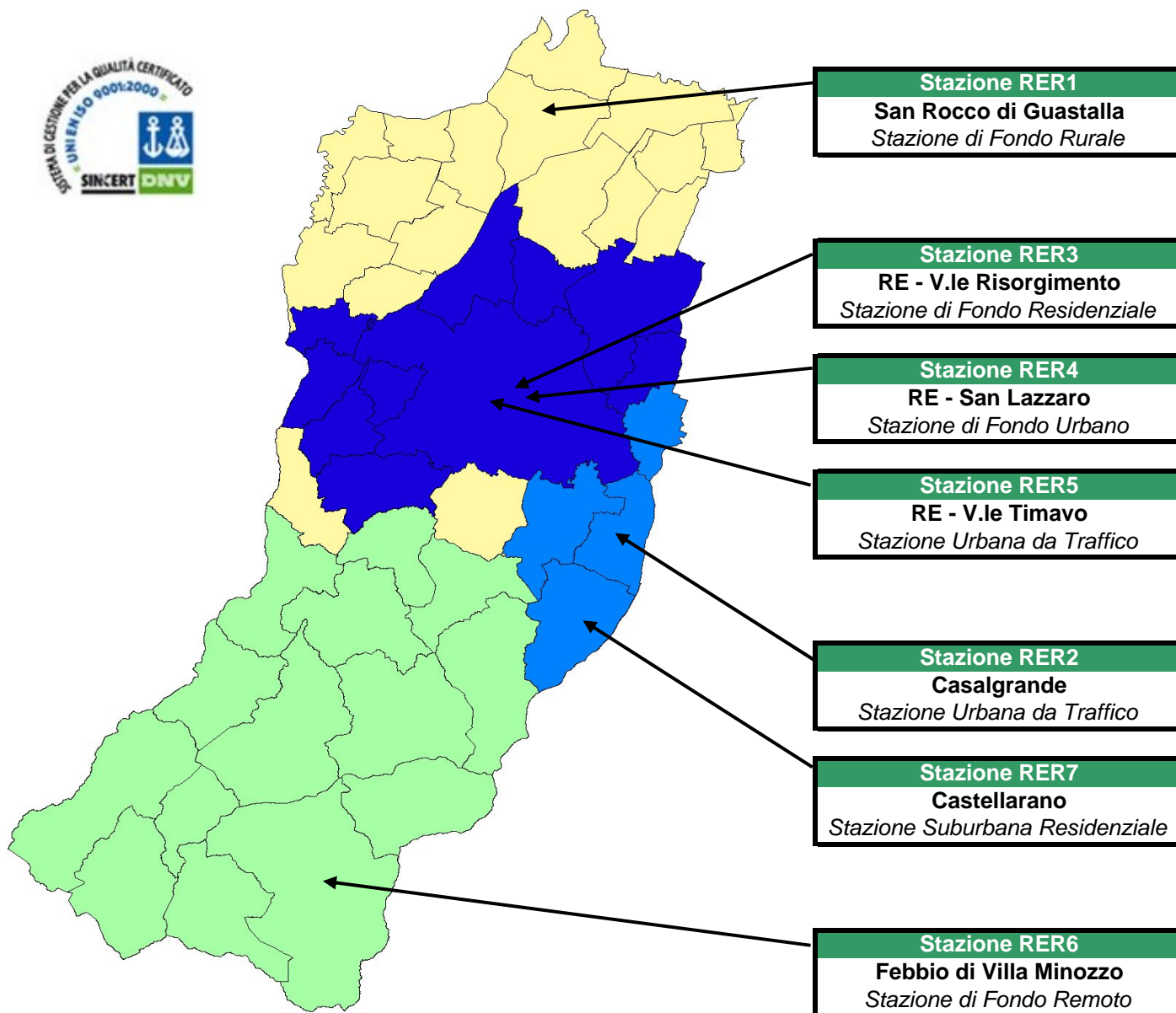


NOVEMBRE 2008

Responsabile rete di monitoraggio: [Luca Torreggiani](#)

Data ultimo aggiornamento: venerdì 5 dicembre 2008

La rete di monitoraggio regionale in provincia di Reggio Emilia



Stazione RER1
San Rocco di Guastalla
 Stazione di Fondo Rurale

Stazione RER3
RE - V.le Risorgimento
 Stazione di Fondo Residenziale

Stazione RER4
RE - San Lazzaro
 Stazione di Fondo Urbano

Stazione RER5
RE - V.le Timavo
 Stazione Urbana da Traffico

Stazione RER2
Casalgrande
 Stazione Urbana da Traffico

Stazione RER7
Castellarano
 Stazione Suburbana Residenziale

Stazione RER6
Febbio di Villa Minozzo
 Stazione di Fondo Remoto

	PM10	PM2.5	NO2	CO	BTX	O3
Agglomerato R3						
REGGIO - V.le Timavo	X		X	X	X	
REGGIO - V.le Risorgimento	X		X			
REGGIO - S. Lazzaro	X	X	X			X
Agglomerato R12						
CASTELLARANO	X	X*	X			X
CASALGRANDE	X		X	X	X*	
Zona A						
SAN ROCCO (GUASTALLA)	X	X	X			X
Zona B						
FEBBIO (VILLA MINOZZO)	X		X			X

* Strumento non ancora installato ma del quale ne è prevista l'installazione nel 2009

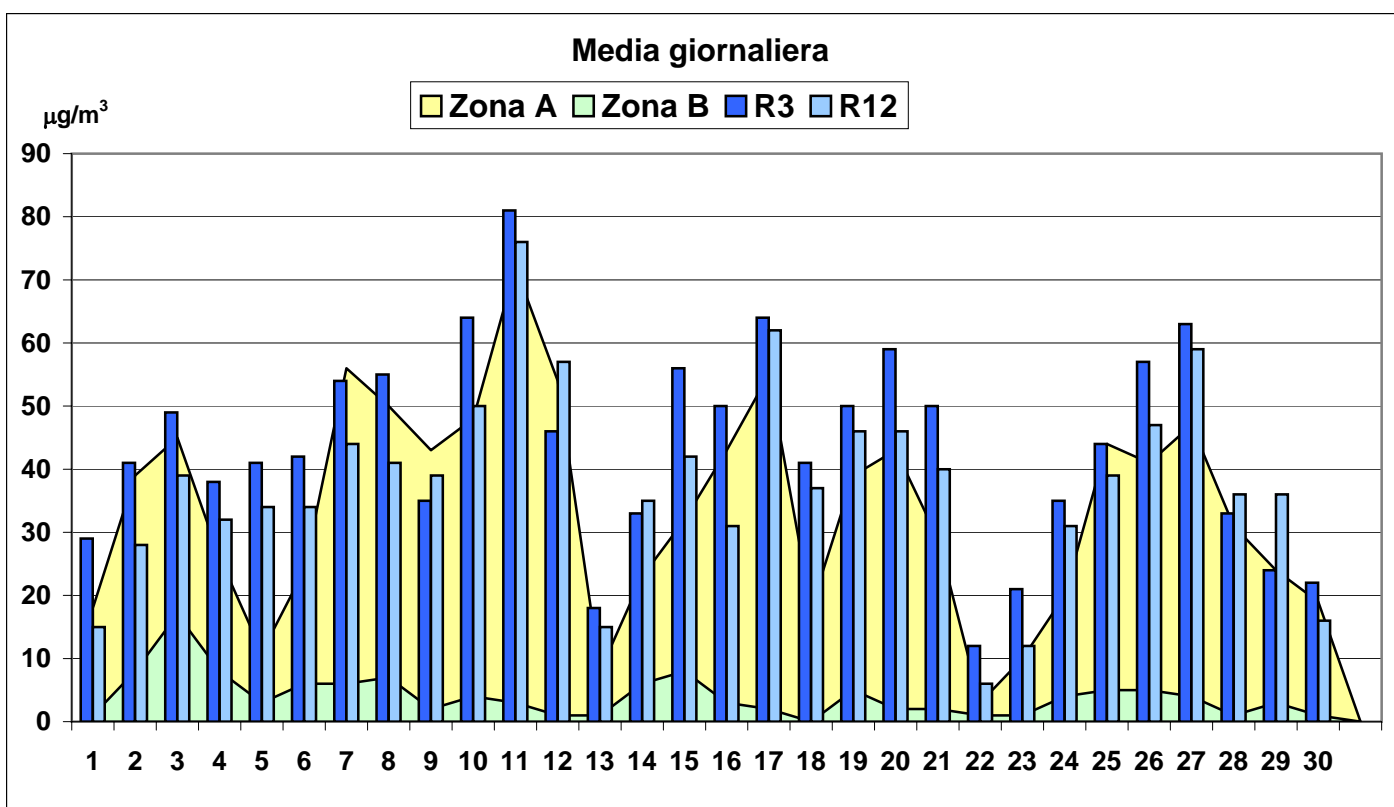


Stazione di monitoraggio della qualità dell'aria

RAPPORTO SINTETICO DEL MESE DI NOVEMBRE 2008

PARTICOLATO FINE - PM10 - $\mu\text{g}/\text{m}^3$

stazione	dati totali	dati validi	(%)	min	media	max	50°	90°	95°	98°
Agglomerato R3										
REGGIO - V.le Timavo	30	29	97%	11	43	81	44	63	64	71
REGGIO - V.le Risorgimento	30	27	90%	<5	30	69	32	47	52	61
REGGIO - S. Lazzaro	30	30	100%	8	29	61	30	42	48	55
Agglomerato R12										
CASTELLARANO	30	29	97%	6	29	76	28	41	51	65
CASALGRANDE	30	30	100%	6	37	68	38	51	61	65
Zona A										
GUASTALLA - San Rocco	30	30	100%	<5	34	72	36	54	56	63
Zona B										
VILLA MINOZZO - Febbio	30	29	97%	<5	<5	17	<5	8	8	12



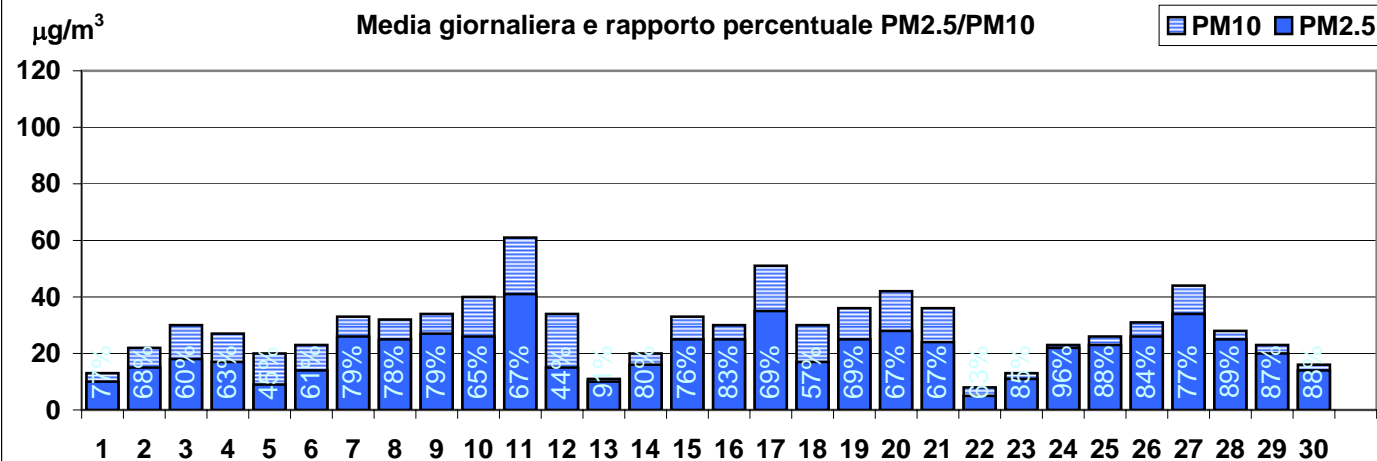
RISPETTO DEI LIMITI DI LEGGE [2000/69/CE e DM 60/02]

Tipo di limite	Valore limite	Valori registrati in V.le Timavo:			
Valore limite di 24 ore per la protezione della salute umana	50 $\mu\text{g}/\text{m}^3$ come media 24 ore da non superare più di 35 volte per anno civile	super. nel mese	9	superamenti nell'anno	96
Valore limite annuale per la protezione della salute umana	40 $\mu\text{g}/\text{m}^3$ PM10	media nel mese	43	media nell'anno parziale	46

RAPPORTO SINTETICO DEL MESE DI NOVEMBRE 2008

PARTICOLATO FINE - PM2.5 - $\mu\text{g}/\text{m}^3$

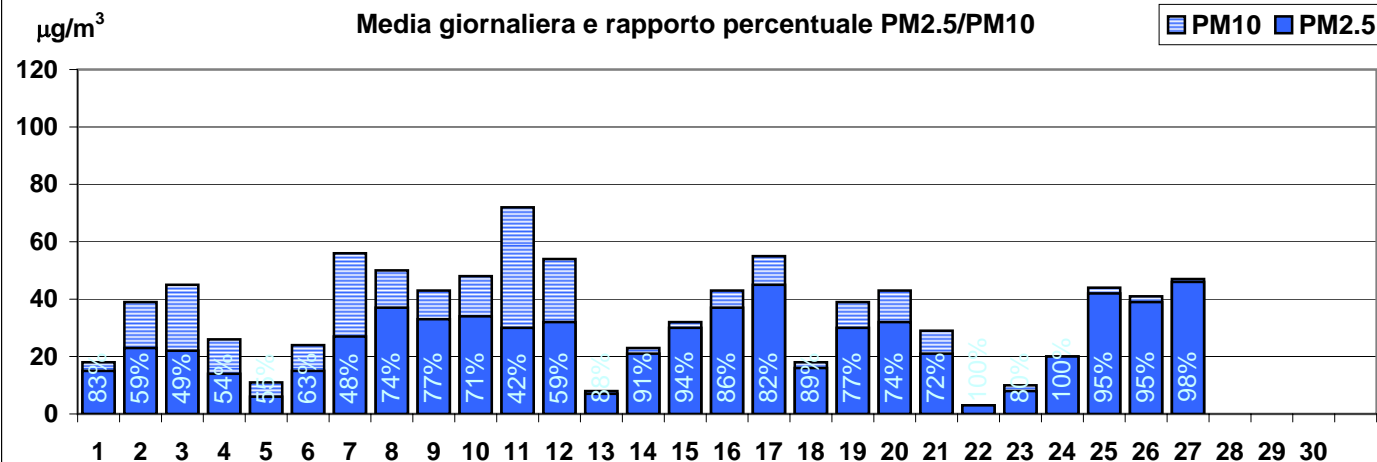
Agglomerato R3 - centralina di fondo urbano di San Lazzaro



Agglomerato R12 - centralina di fondo urbano di Castellarano

Strumento di prossima installazione

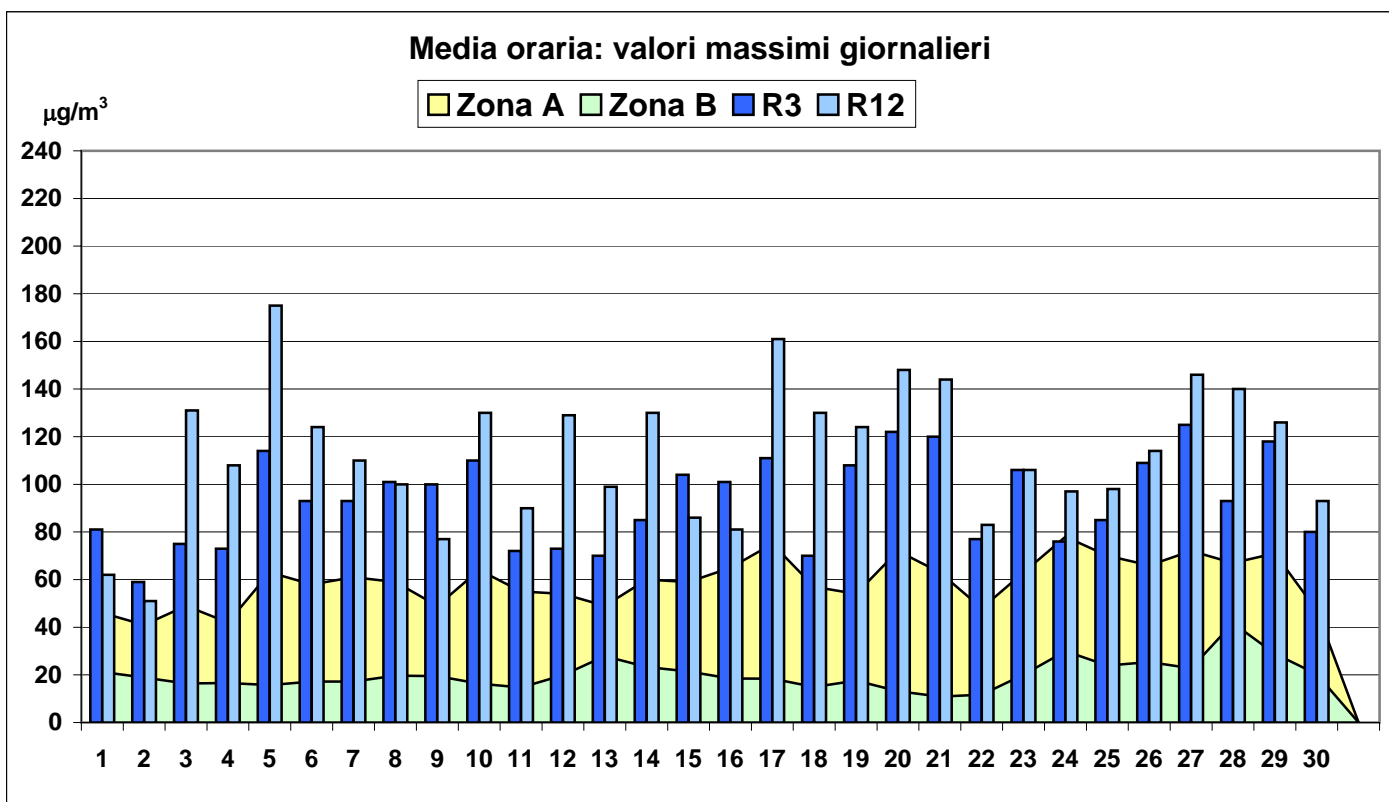
Zona A - centralina di fondo rurale di San Rocco di Guastalla



RAPPORTO SINTETICO DEL MESE DI NOVEMBRE 2008

BIOSSIDO DI AZOTO - NO₂ - µg/m³

stazione	dati totali	dati validi	(%)	min	media	max	50°	90°	95°	98°
Agglomerato R3										
REGGIO - V.le Timavo	720	713	99%	<12	45	114	44	66	72	86
REGGIO - V.le Risorgimento	720	671	93%	<12	57	125	57	88	97	108
REGGIO - S. Lazzaro	720	681	95%	<12	47	99	47	70	76	84
Agglomerato R12										
CASALGRANDE	720	714	99%	<12	69	175	67	109	122	137
CASTELLARANO	720	566	79%	<12	39	94	36	69	75	84
Zona A										
GUASTALLA - San Rocco	720	714	99%	<12	40	78	40	59	64	70
Zona B										
VILLA MINOZZO - Febbio	720	681	95%	<12	15	42	14	21	25	32



RISPETTO DEI LIMITI DI LEFFE [2000/69/CE e DM 60/02]

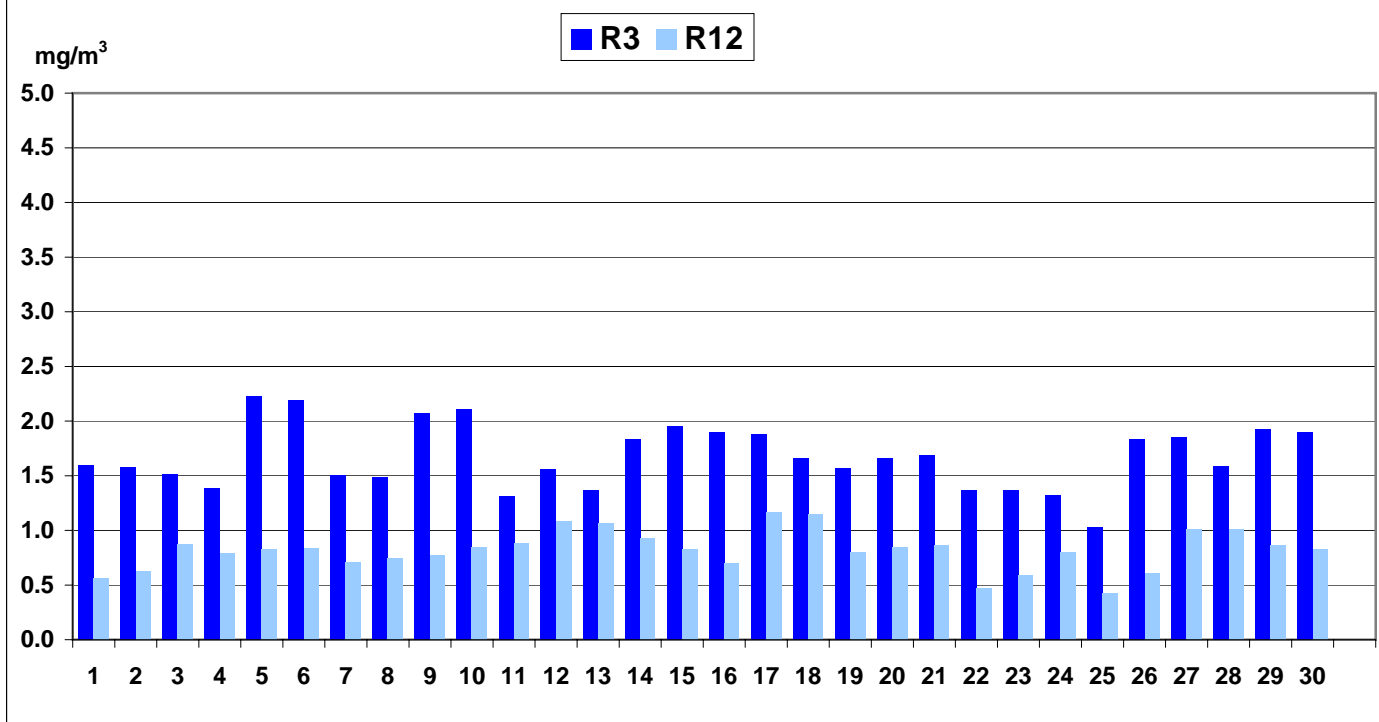
Tipo di limite	Valore limite	Valori registrati in V.le Timavo:			
Valore limite orario per la protezione della salute umana	220 µg/m ³ NO ₂ da non superare più di 18 volte per anno civile	super. mese	0	superamenti nell'anno	2
Valore limite annuale per la protezione della salute umana	44 µg/m ³ NO ₂ come media annuale	media mese	45	media annuale	44

RAPPORTO SINTETICO DEL MESE DI NOVEMBRE 2008

MONOSSIDO DI CARBONIO - CO - mg/m³

stazione	dati totali	dati validi	(%)	min	media	max	50°	90°	95°	98°
Agglomerato R3										
REGGIO - V.le Timavo	720	715	99%	<0.6	1.2	2.2	1.2	1.6	1.8	1.9
Agglomerato R12										
CASALGRANDE	720	717	100%	<0.6	0.6	1.2	0.6	0.8	0.9	1.0

Media mobile 8 ore: valori massimi giornalieri



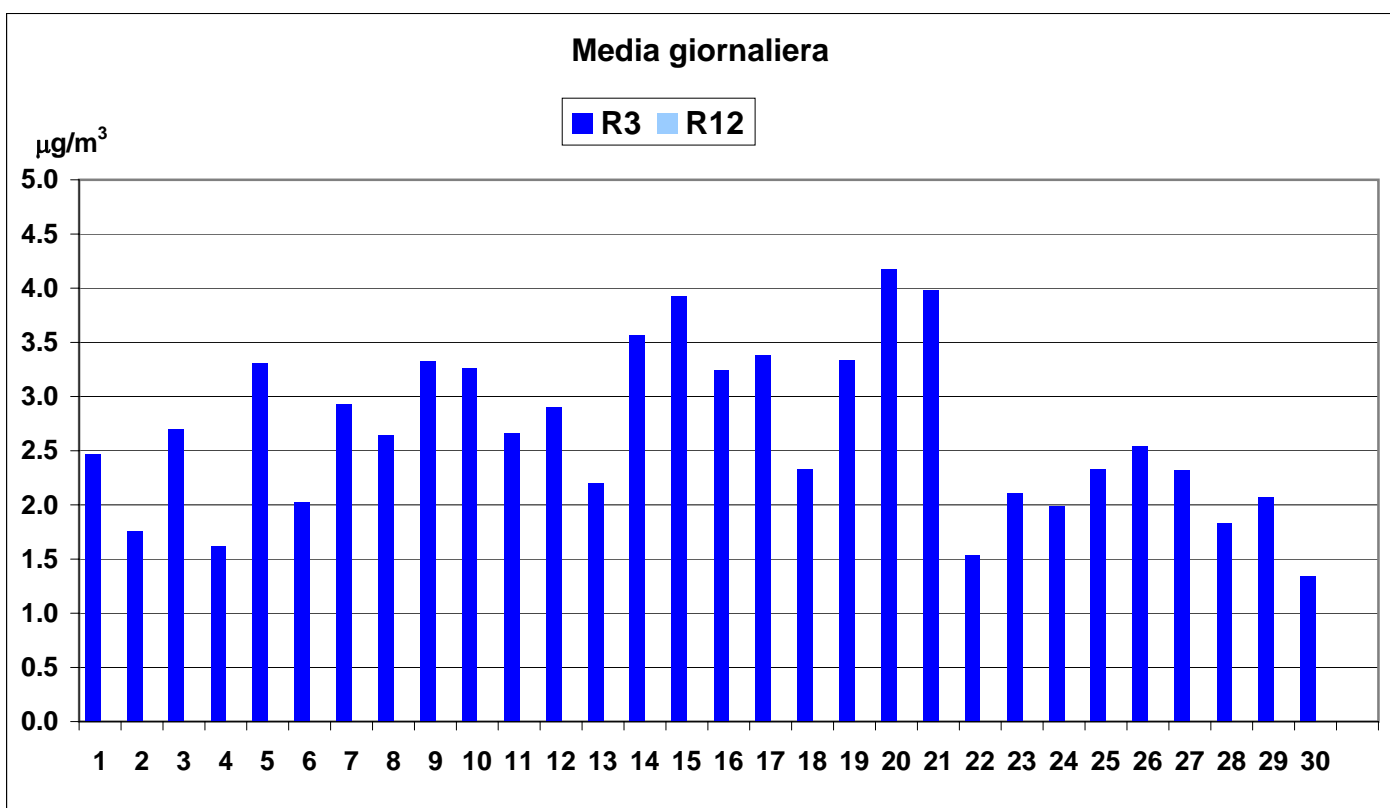
RISPETTO DEI LIMITI DI LEGGE [2000/69/CE e DM 60/02]

Tipo di limite	Valore limite	Superamenti registrati:	
Valore limite per la protezione della salute umana	10 mg/m ³ come media su 8 ore	nel mese	0
		nell'anno	0

RAPPORTO SINTETICO DEL MESE DI NOVEMBRE 2008

BENZENE - C₆H₆ - μg/m³

stazione	dati totali	dati validi	(%)	min	media	max	50°	90°	95°	98°
Agglomerato R3										
REGGIO - V.le Timavo	720	709	98%	1.3	2.7	4.2	2.6	3.6	4.0	4.1
Agglomerato R12										
CASALGRANDE	Strumento di prossima installazione									



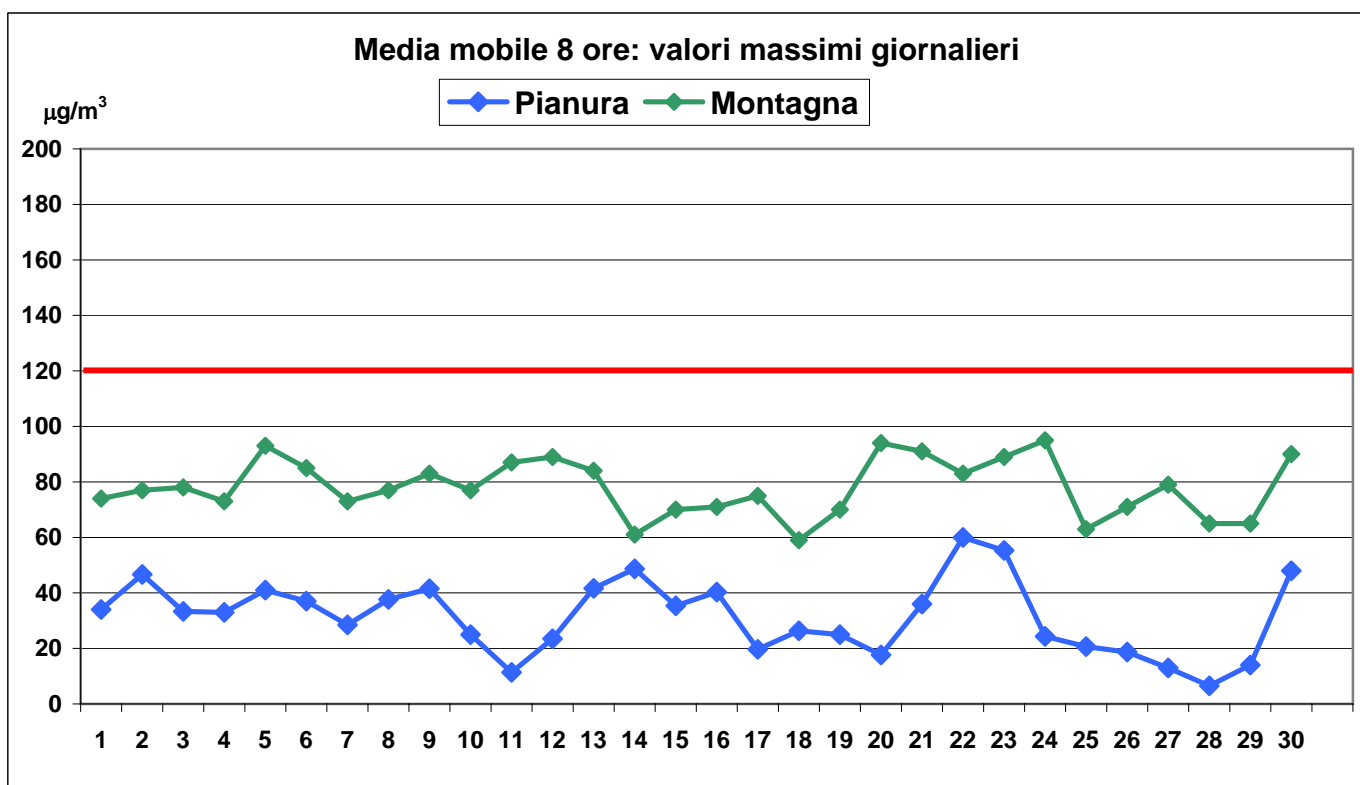
RISPETTO DEI LIMITI DI LEGGE [2000/69/CE e DM 60/02]

Tipo di limite	Valore limite 2007	Media:
Valore limite annuale per la protezione della salute umana	7 μg/m ³ come media annuale	nel mese 2.7 annuale parziale 1.3

RAPPORTO SINTETICO DEL MESE DI NOVEMBRE 2008

OZONO - O₃ - µg/m³

stazione	dati totali	dati validi	(%)	min	media	max	50°	90°	95°	98°
Urbana										
REGGIO - S. Lazzaro	720	600	83%	<10	19	76	12	47	57	64
Suburbana (sud urbana)										
CASTELLARANO	720	646	90%	<10	20	70	14	46	56	65
Rurale (nord urbana)										
GUASTALLA - San Rocco	720	625	87%	<10	18	72	11	44	54	64
Rurale di fondo										
VILLA MINOZZO - Febbio	720	702	98%	24	68	99	69	87	91	94

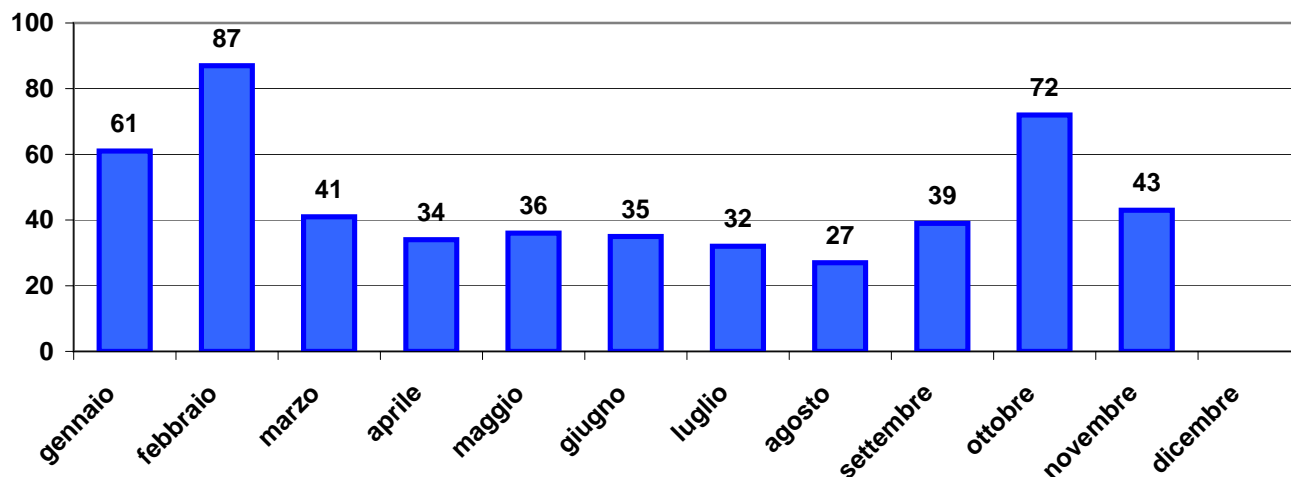


RISPETTO DEI LIMITI DI LEGGE [2002/3/CE e DLgs 183/04]

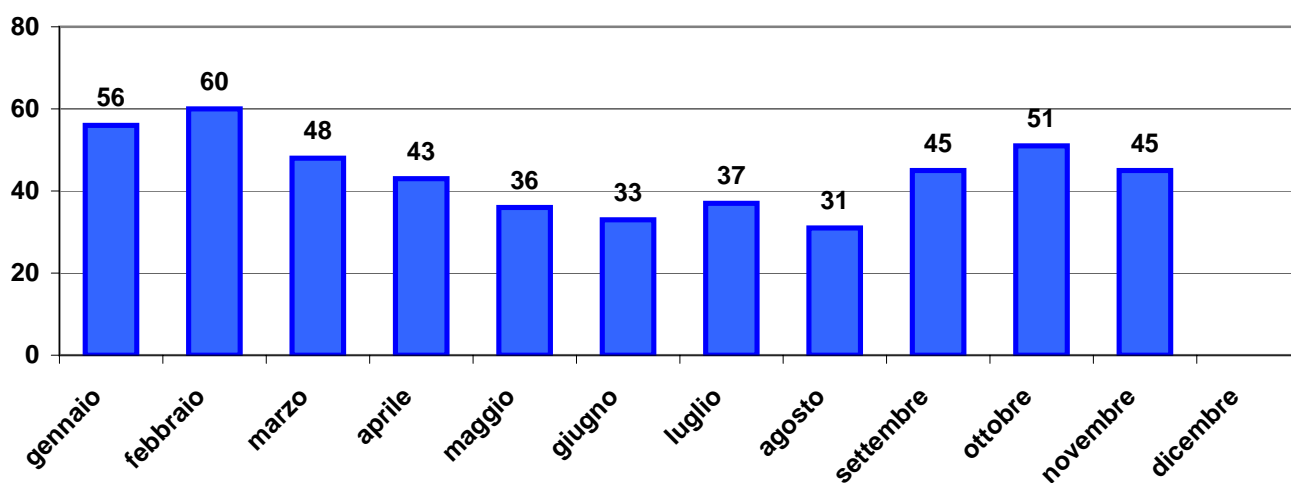
Tipo di limite	Valore limite	Superamenti registrati a Reggio:	
Valore bersaglio per la protezione della salute umana	120 µg/m ³ come media mobile 8 ore da non superare per più di 25 gg per anno civile	giorni nel mese	giorni nell'anno
		0	59
Soglia di informazione	180 µg/m ³ come media oraria	giorni nel mese	giorni nell'anno
		0	9
Soglia di allarme	240 µg/m ³ come media oraria	giorni nel mese	giorni nell'anno
		0	0

RAPPORTO SINTETICO DEL MESE DI NOVEMBRE 2008

PARTICOLATO FINE - PM10 - $\mu\text{g}/\text{m}^3$ - Medie mensili Viale Timavo



BIOSSIDO DI AZOTO - NO₂ - $\mu\text{g}/\text{m}^3$ - Medie mensili Viale Timavo



OZONO - O₃ - $\mu\text{g}/\text{m}^3$ - Medie mensili San Lazzaro

