

RAPPORTO SINTETICO MENSILE

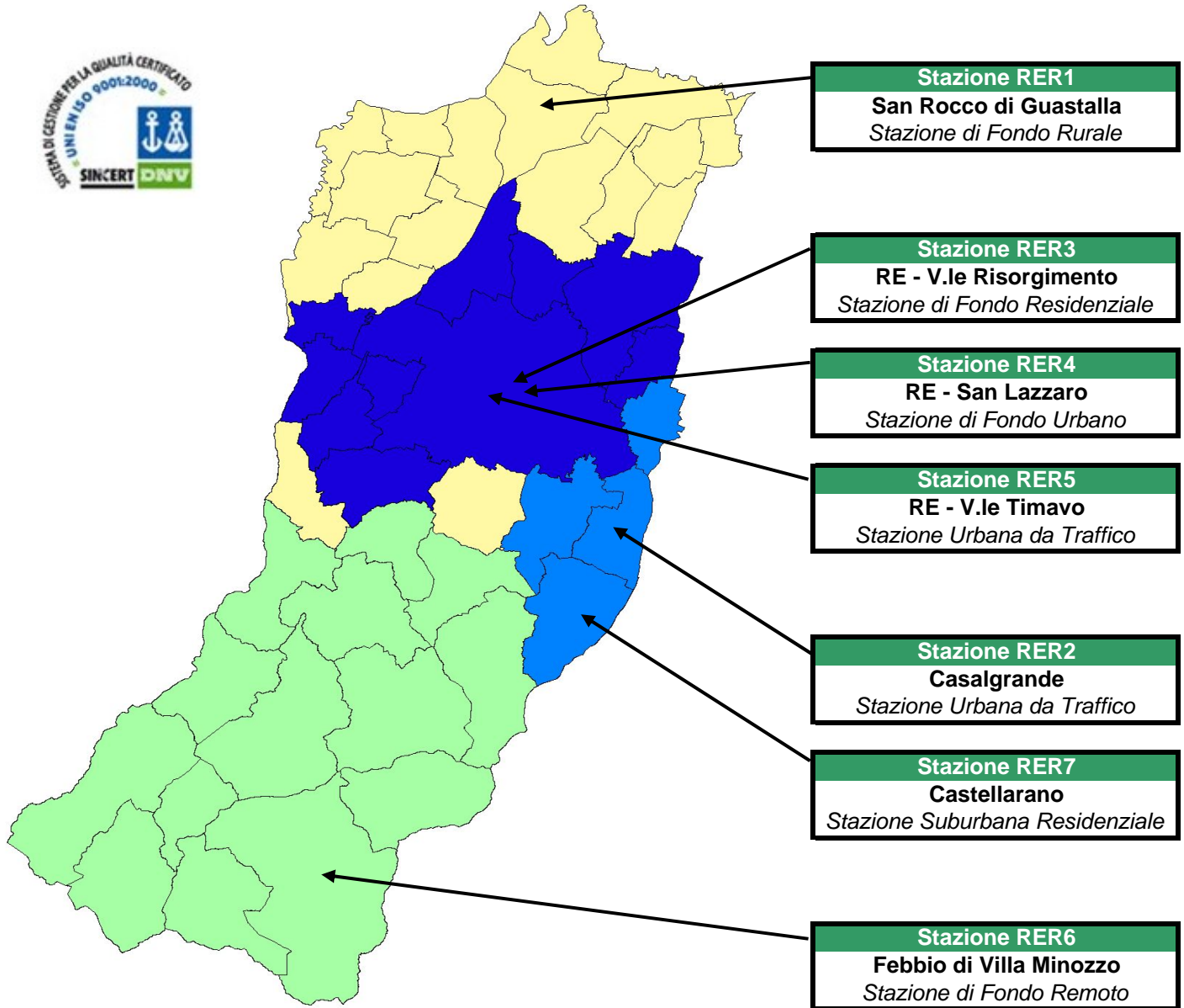


OTTOBRE 2008

Responsabile rete di monitoraggio: [Luca Torreggiani](#)

Data ultimo aggiornamento: mercoledì 5 novembre 2008

La rete di monitoraggio regionale in provincia di Reggio Emilia



Stazione RER1
San Rocco di Guastalla
 Stazione di Fondo Rurale

Stazione RER3
RE - V.le Risorgimento
 Stazione di Fondo Residenziale

Stazione RER4
RE - San Lazzaro
 Stazione di Fondo Urbano

Stazione RER5
RE - V.le Timavo
 Stazione Urbana da Traffico

Stazione RER2
Casalgrande
 Stazione Urbana da Traffico

Stazione RER7
Castellarano
 Stazione Suburbana Residenziale

Stazione RER6
Febbio di Villa Minozzo
 Stazione di Fondo Remoto

	PM10	PM2.5	NO2	CO	BTX	O3
Agglomerato R3						
REGGIO - V.le Timavo	X		X	X	X	
REGGIO - V.le Risorgimento	X		X			
REGGIO - S. Lazzaro	X	X	X			X
Agglomerato R12						
CASTELLARANO	X	X*	X			X
CASALGRANDE	X		X	X	X*	
Zona A						
SAN ROCCO (GUASTALLA)	X	X	X			X
Zona B						
FEBBIO (VILLA MINOZZO)	X		X			X



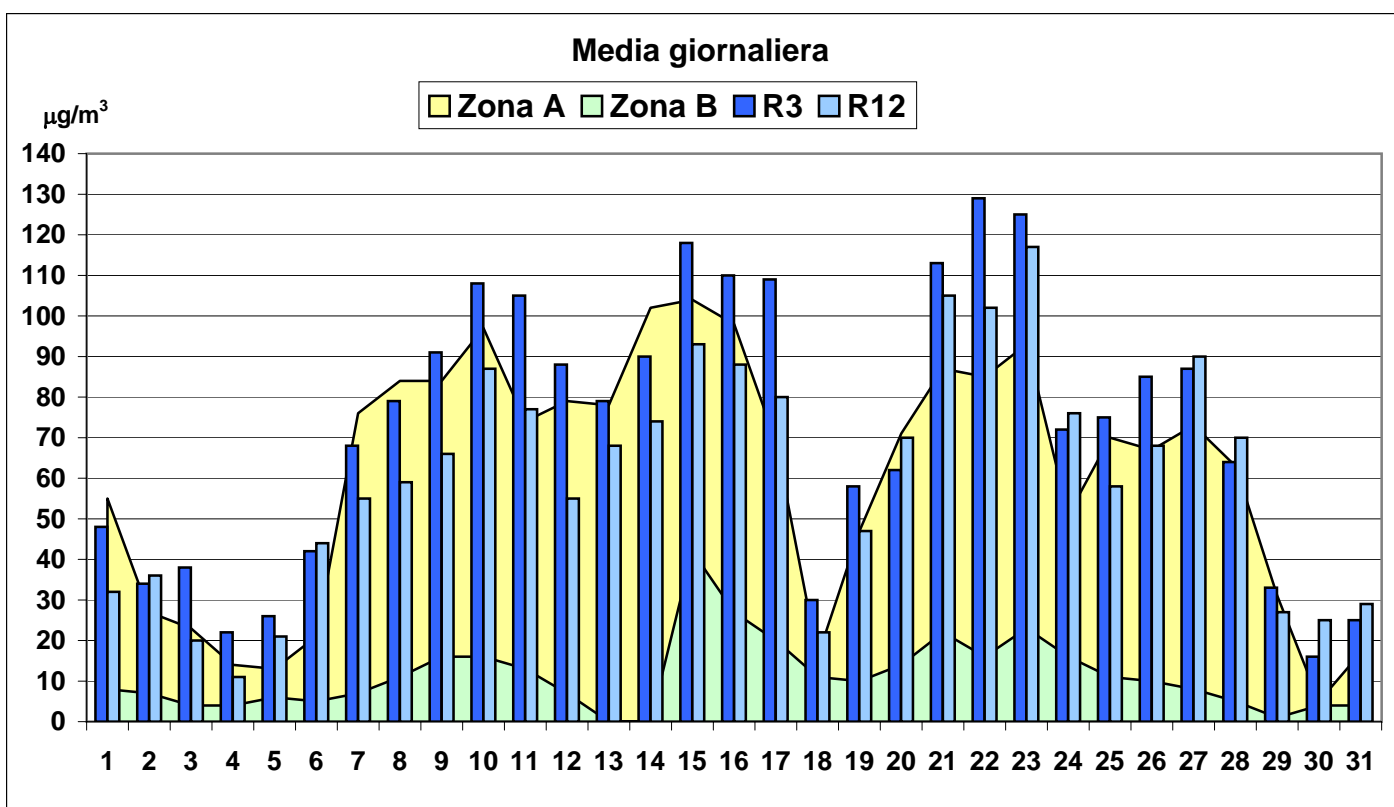
Stazione di monitoraggio della qualità dell'aria

* Strumento non ancora installato ma del quale ne è prevista l'installazione nel 2008

RAPPORTO SINTETICO DEL MESE DI OTTOBRE 2008

PARTICOLATO FINE - PM10 - $\mu\text{g}/\text{m}^3$

stazione	dati totali	dati validi	(%)	min	media	max	50°	90°	95°	98°
Agglomerato R3										
REGGIO - V.le Timavo	31	30	97%	16	72	129	77	114	122	127
REGGIO - V.le Risorgimento	31	27	87%	11	53	107	54	84	98	105
REGGIO - S. Lazzaro	31	30	97%	11	52	96	55	85	90	94
Agglomerato R12										
CASTELLARANO	31	27	87%	13	62	117	68	95	104	111
CASALGRANDE	31	30	97%	11	56	100	58	93	96	98
Zona A										
GUASTALLA - San Rocco	31	31	100%	5	60	104	70	97	100	103
Zona B										
VILLA MINOZZO - Febbio	31	29	94%	<5	12	42	10	22	25	34



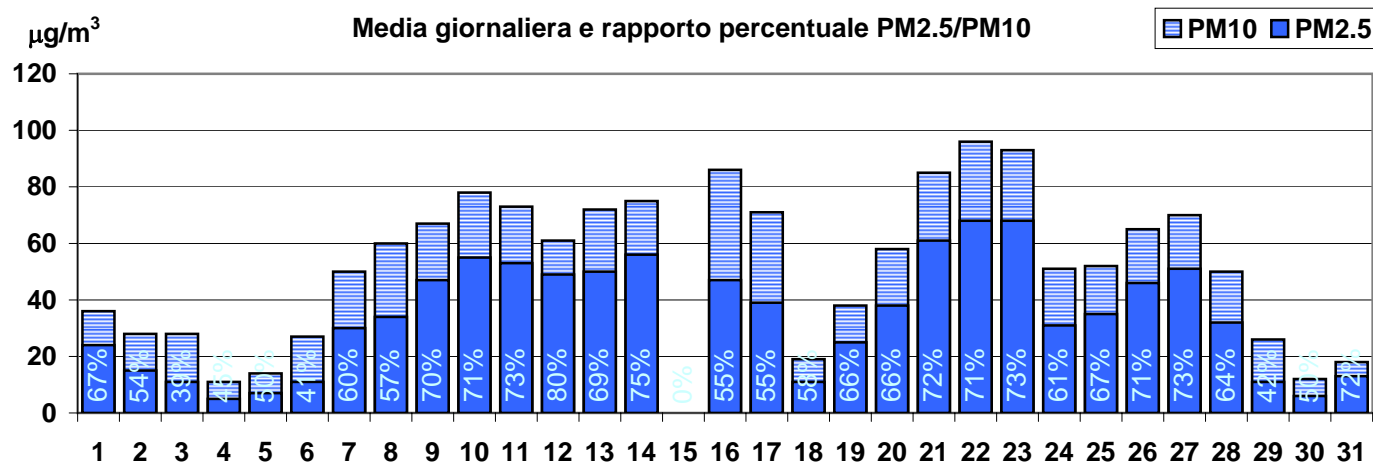
RISPETTO DEI LIMITI DI LEGGE [2000/69/CE e DM 60/02]

Tipo di limite	Valore limite	Valori registrati in V.le Timavo:			
Valore limite di 24 ore per la protezione della salute umana	50 $\mu\text{g}/\text{m}^3$ come media 24 ore da non superare più di 35 volte per anno civile	super. nel mese	20	superamenti nell'anno	87
Valore limite annuale per la protezione della salute umana	40 $\mu\text{g}/\text{m}^3$ PM10	media nel mese	72	media nell'anno parziale	46

RAPPORTO SINTETICO DEL MESE DI OTTOBRE 2008

PARTICOLATO FINE - PM2.5 - $\mu\text{g}/\text{m}^3$

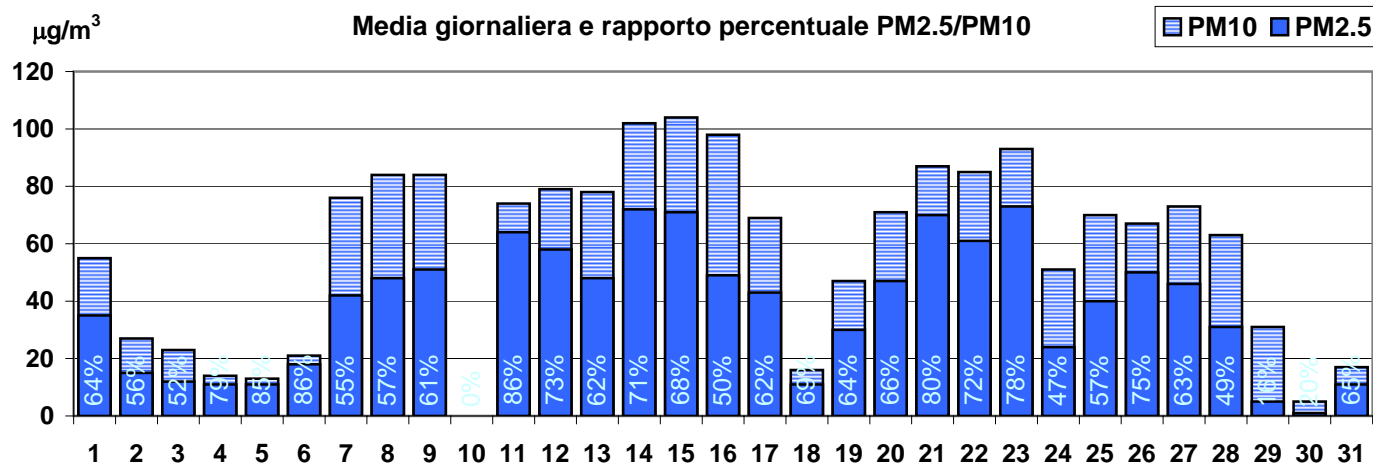
Agglomerato R3 - centralina di fondo urbano di San Lazzaro



Agglomerato R12 - centralina di fondo urbano di Castellarano

Strumento di prossima installazione

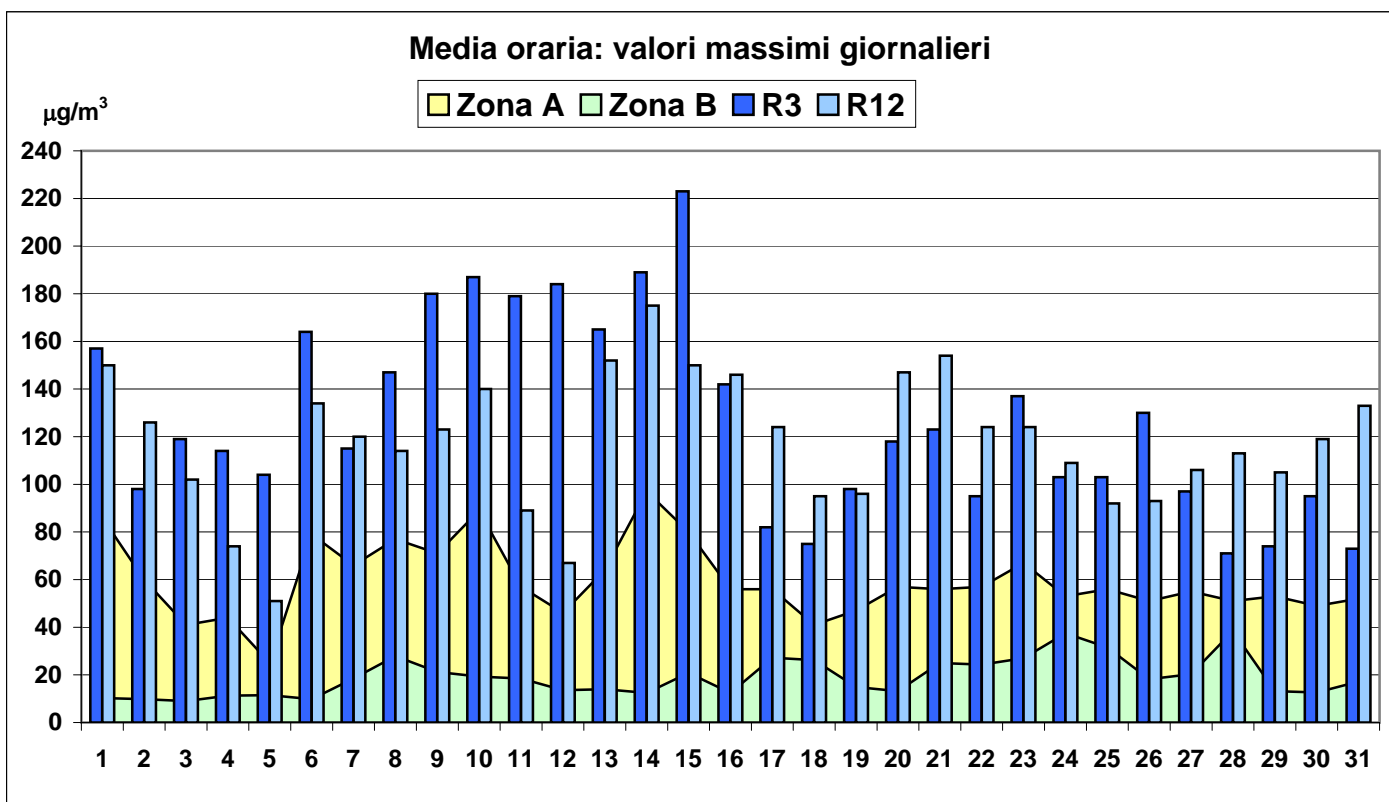
Zona A - centralina di fondo rurale di San Rocco di Guastalla



RAPPORTO SINTETICO DEL MESE DI OTTOBRE 2008

BIOSSIDO DI AZOTO - NO₂ - µg/m³

stazione	dati totali	dati validi	(%)	min	media	max	50°	90°	95°	98°
Agglomerato R3										
REGGIO - V.le Timavo	744	741	100%	<12	51	223	47	78	94	138
REGGIO - V.le Risorgimento	744	741	100%	<12	57	201	53	95	117	151
REGGIO - S. Lazzaro	744	737	99%	<12	46	146	43	72	84	105
Agglomerato R12										
CASALGRANDE	744	727	98%	13	69	175	65	107	120	133
CASTELLARANO	744	743	100%	<12	40	96	38	65	73	78
Zona A										
GUASTALLA - San Rocco	744	741	100%	<12	37	97	36	53	60	69
Zona B										
VILLA MINOZZO - Febbio	744	705	95%	<12	12	38	<12	20	24	27



RISPETTO DEI LIMITI DI LEFFE [2000/69/CE e DM 60/02]

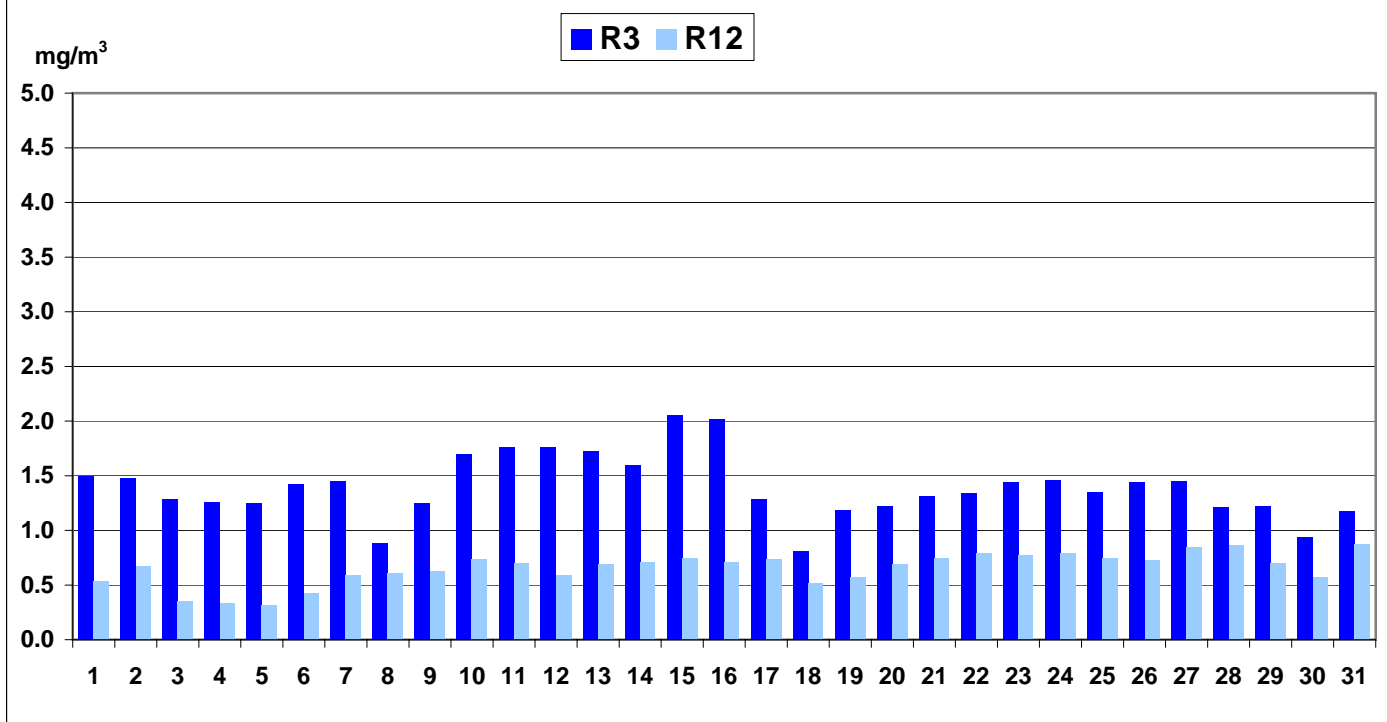
Tipo di limite	Valore limite	Valori registrati in V.le Timavo:			
Valore limite orario per la protezione della salute umana	220 µg/m ³ NO ₂ da non superare più di 18 volte per anno civile	super. mese	1	superamenti nell'anno	2
Valore limite annuale per la protezione della salute umana	44 µg/m ³ NO ₂ come media annuale	media mese	51	media annuale	44

RAPPORTO SINTETICO DEL MESE DI OTTOBRE 2008

MONOSSIDO DI CARBONIO - CO - mg/m³

stazione	dati totali	dati validi	(%)	min	media	max	50°	90°	95°	98°
Agglomerato R3										
REGGIO - V.le Timavo	744	740	99%	<0.6	1.0	2.1	0.9	1.3	1.5	1.7
Agglomerato R12										
CASALGRANDE	744	741	100%	<0.6	<0.6	0.9	<0.6	0.7	0.8	0.8

Media mobile 8 ore: valori massimi giornalieri



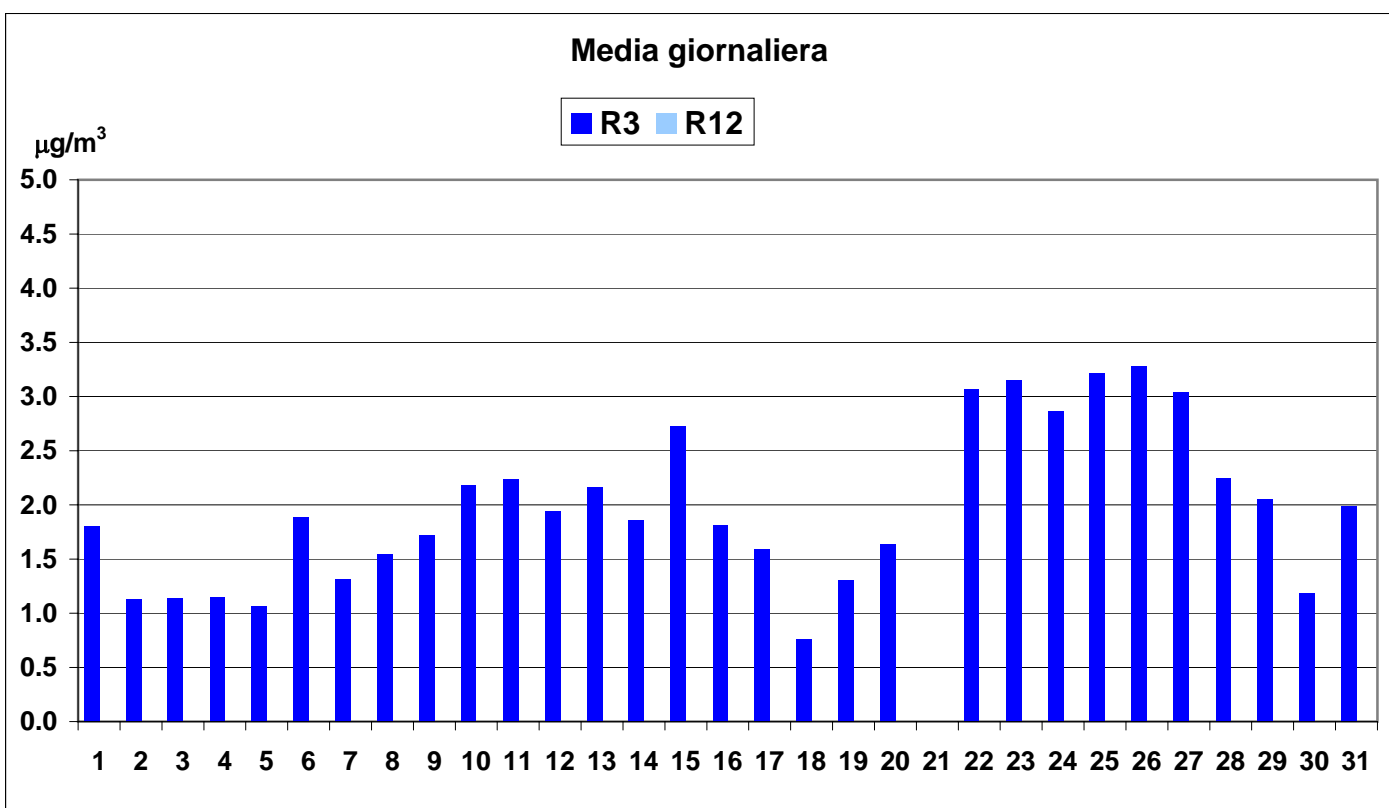
RISPETTO DEI LIMITI DI LEGGE [2000/69/CE e DM 60/02]

Tipo di limite	Valore limite	Superamenti registrati:	
Valore limite per la protezione della salute umana	10 mg/m ³ come media su 8 ore	nel mese	0
		nell'anno	0

RAPPORTO SINTETICO DEL MESE DI OTTOBRE 2008

BENZENE - C₆H₆ - μg/m³

stazione	dati totali	dati validi	(%)	min	media	max	50°	90°	95°	98°
Agglomerato R3										
REGGIO - V.le Timavo	744	685	92%	0.8	2.0	3.3	1.9	3.1	3.2	3.2
Agglomerato R12										
CASALGRANDE	Strumento di prossima installazione									



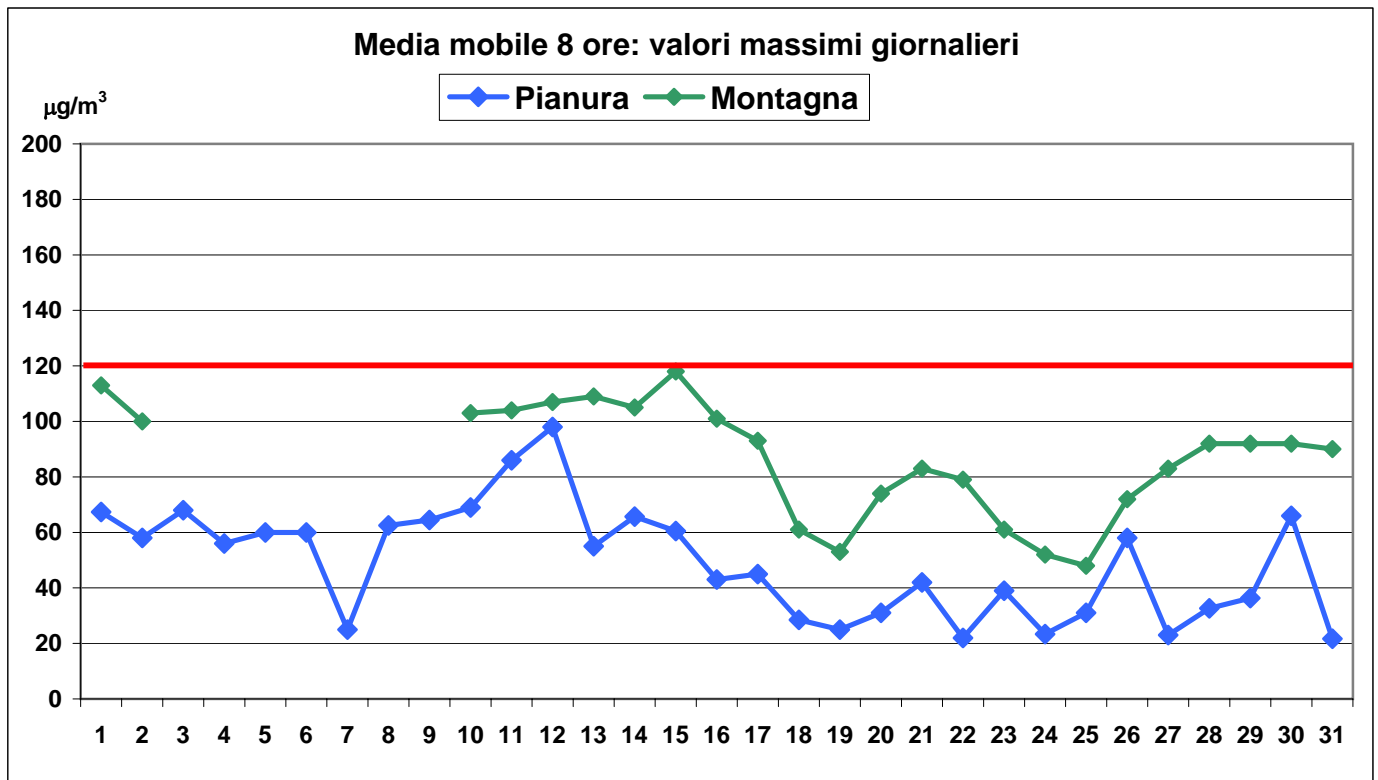
RISPETTO DEI LIMITI DI LEGGE [2000/69/CE e DM 60/02]

Tipo di limite	Valore limite 2007	Media:
Valore limite annuale per la protezione della salute umana	7 μg/m ³ come media annuale	nel mese 2.0 annuale parziale 1.1

RAPPORTO SINTETICO DEL MESE DI OTTOBRE 2008

OZONO - O₃ - µg/m³

stazione	dati totali	dati validi	(%)	min	media	max	50°	90°	95°	98°
Urbana										
REGGIO - S. Lazzaro	744	710	95%	<10	27	131	16	70	85	113
Suburbana (sud urbana)										
CASTELLARANO	744	709	95%	<10	24	86	18	56	61	71
Rurale (nord urbana)										
GUASTALLA - San Rocco	744	598	80%	<10	28	129	17	72	83	107
Rurale di fondo										
VILLA MINOZZO - Febbio	744	600	81%	10	75	128	80	102	110	114

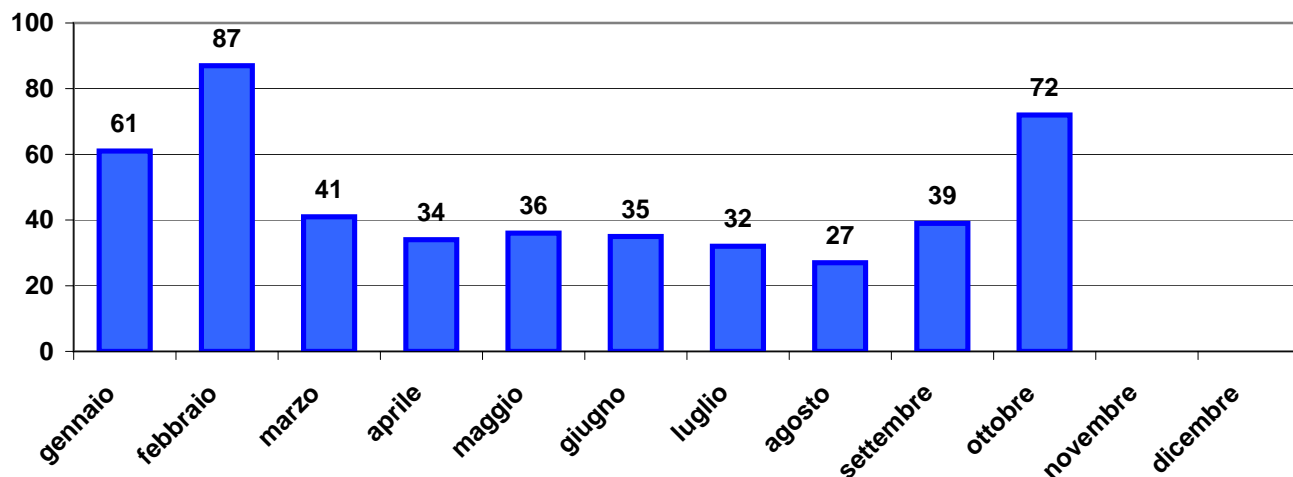


RISPETTO DEI LIMITI DI LEGGE [2002/3/CE e DLgs 183/04]

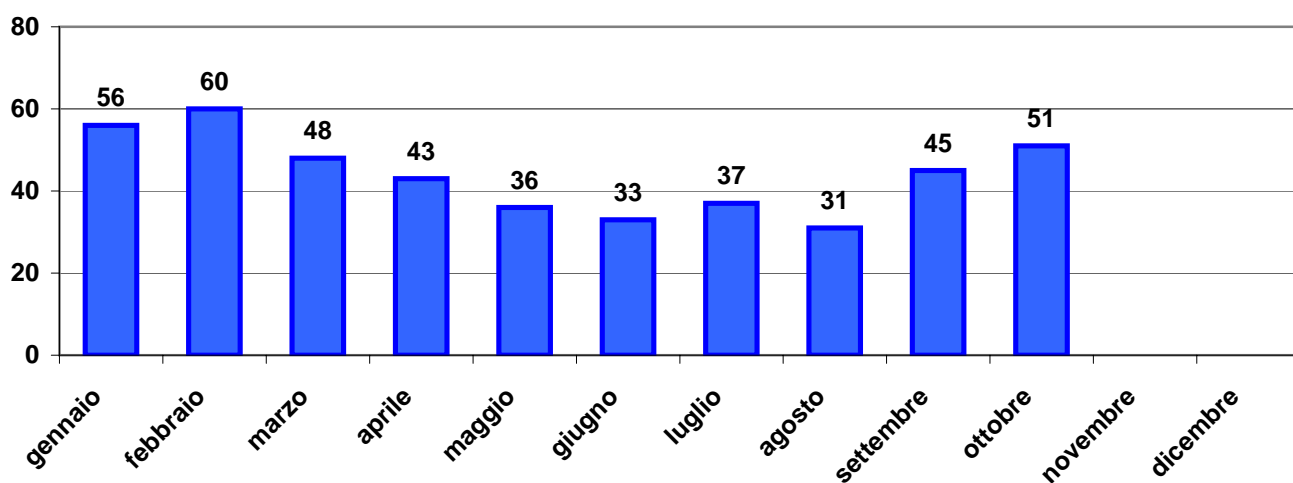
Tipo di limite	Valore limite	Superamenti registrati a Reggio:	
Valore bersaglio per la protezione della salute umana	120 µg/m ³ come media mobile 8 ore da non superare per più di 25 gg per anno civile	giorni nel mese	giorni nell'anno
		0	59
Soglia di informazione	180 µg/m ³ come media oraria	giorni nel mese	giorni nell'anno
		0	9
Soglia di allarme	240 µg/m ³ come media oraria	giorni nel mese	giorni nell'anno
		0	0

RAPPORTO SINTETICO DEL MESE DI OTTOBRE 2008

PARTICOLATO FINE - PM10 - $\mu\text{g}/\text{m}^3$ - Medie mensili Viale Timavo



BIOSSIDO DI AZOTO - NO₂ - $\mu\text{g}/\text{m}^3$ - Medie mensili Viale Timavo



OZONO - O₃ - $\mu\text{g}/\text{m}^3$ - Medie mensili San Lazzaro

