

# RAPPORTO SINTETICO MENSILE

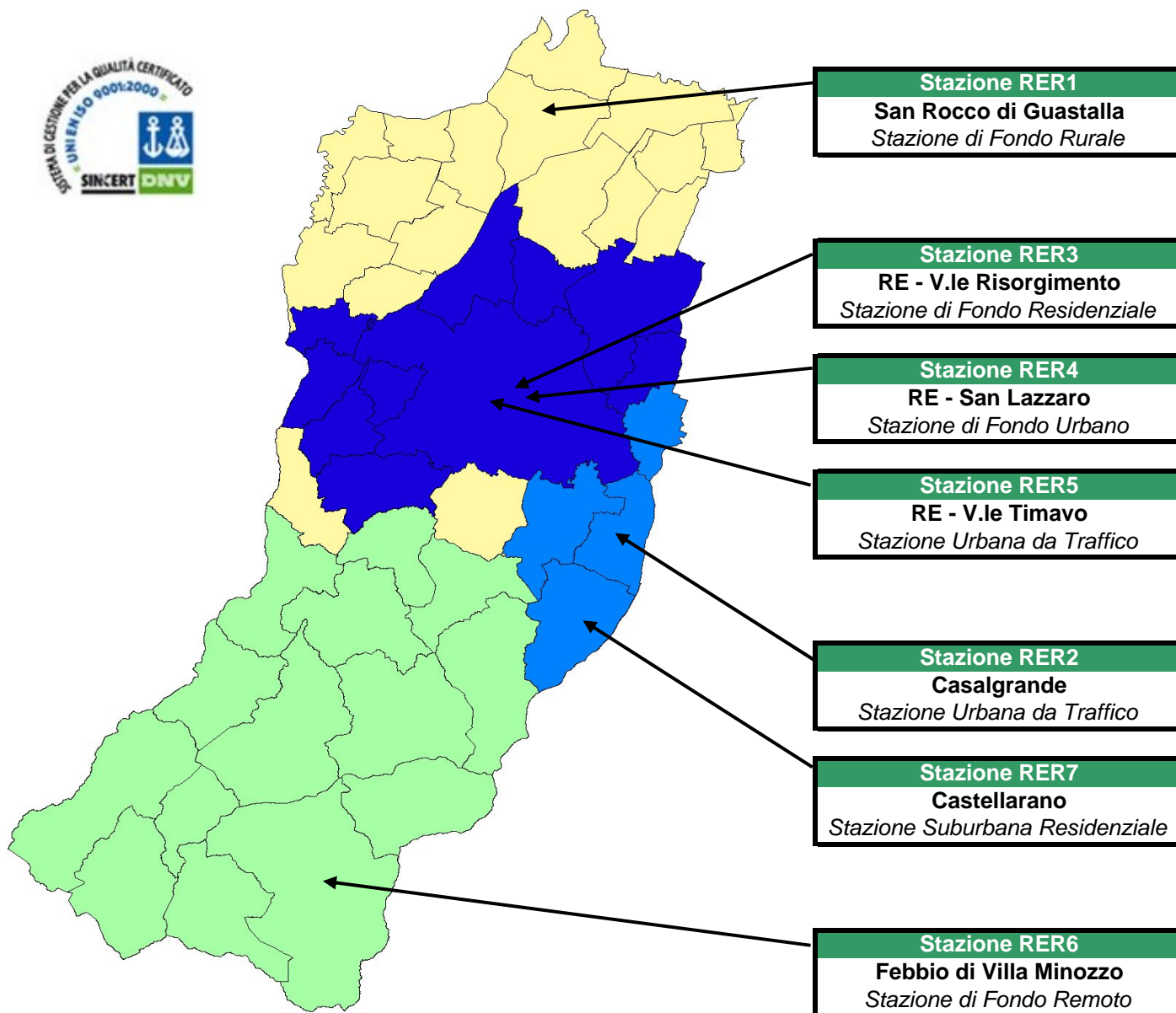


## SETTEMBRE 2008

Responsabile rete di monitoraggio: [Luca Torreggiani](#)

Data ultimo aggiornamento: lunedì 6 ottobre 2008

## La rete di monitoraggio regionale in provincia di Reggio Emilia



	PM10	PM2.5	NO2	CO	BTX	O3
<b>Agglomerato R3</b>						
REGGIO - V.le Timavo	X		X	X	X	
REGGIO - V.le Risorgimento	X		X			
REGGIO - S. Lazzaro	X	X	X			X
<b>Agglomerato R12</b>						
CASTELLARANO	X	X*	X			X
CASALGRANDE	X		X	X	X*	
<b>Zona A</b>						
SAN ROCCO (GUASTALLA)	X	X	X			X
<b>Zona B</b>						
FEBBIO (VILLA MINOZZO)	X		X			X

\* Strumento non ancora installato ma del quale ne è prevista l'installazione nel 2008



Stazione di monitoraggio della qualità dell'aria

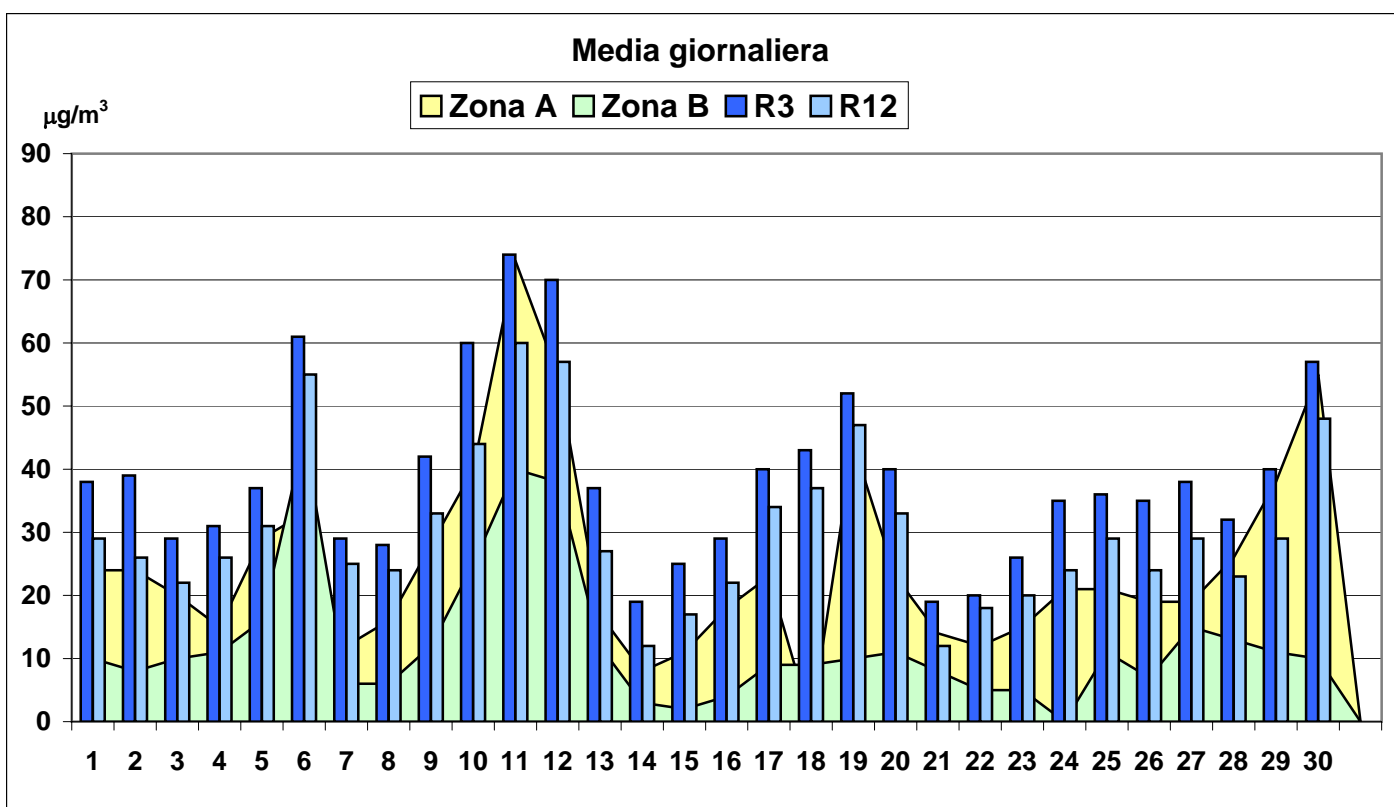
Data ultimo aggiornamento:

lunedì 6 ottobre 2008

## RAPPORTO SINTETICO DEL MESE DI SETTEMBRE 2008

### PARTICOLATO FINE - PM10 - $\mu\text{g}/\text{m}^3$

stazione	dati totali	dati validi	(%)	min	media	max	50°	90°	95°	98°
<b>Agglomerato R3</b>										
REGGIO - V.le Timavo	30	30	100%	19	39	74	37	60	66	72
REGGIO - V.le Risorgimento	30	30	100%	9	26	50	25	41	47	49
REGGIO - S. Lazzaro	30	30	100%	12	26	56	24	43	48	52
<b>Agglomerato R12</b>										
CASTELLARANO	30	27	90%	6	21	55	18	41	49	52
CASALGRANDE	30	30	100%	12	31	60	28	49	56	58
<b>Zona A</b>										
GUASTALLA - San Rocco	30	29	97%	8	26	73	21	46	55	63
<b>Zona B</b>										
VILLA MINOZZO - Febbio	30	29	97%	<5	13	45	10	28	39	42



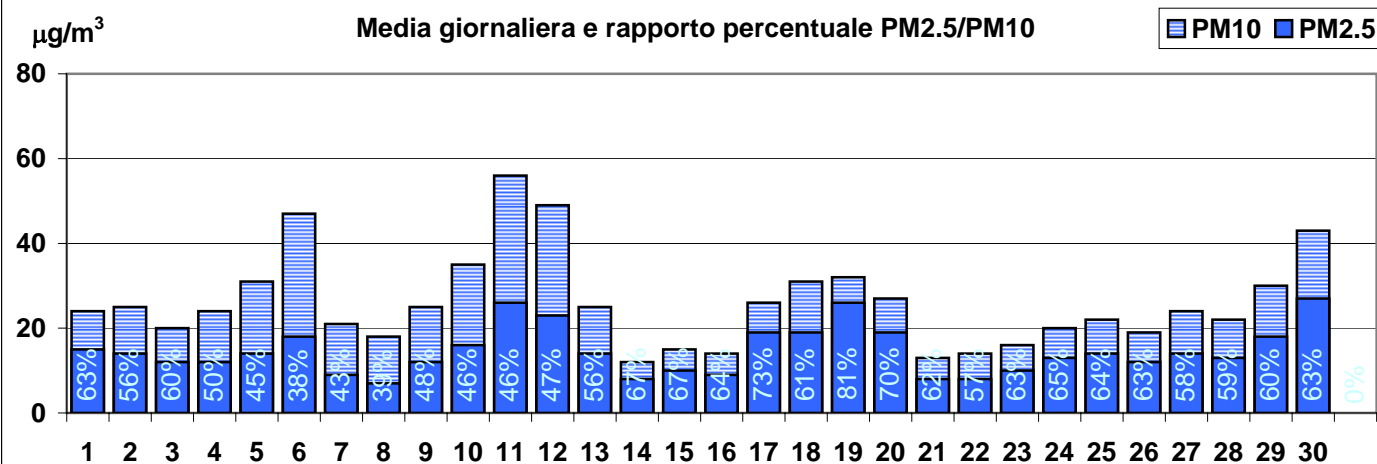
### RISPETTO DEI LIMITI DI LEGGE [2000/69/CE e DM 60/02]

Tipo di limite	Valore limite	Valori registrati in V.le Timavo:			
Valore limite di 24 ore per la protezione della salute umana	50 $\mu\text{g}/\text{m}^3$ come media 24 ore da non superare più di 35 volte per anno civile	super. nel mese	6	superamenti nell'anno	67
Valore limite annuale per la protezione della salute umana	40 $\mu\text{g}/\text{m}^3$ PM10	media nel mese	39	media nell'anno parziale	44

## RAPPORTO SINTETICO DEL MESE DI SETTEMBRE 2008

### PARTICOLATO FINE - PM2.5 - $\mu\text{g}/\text{m}^3$

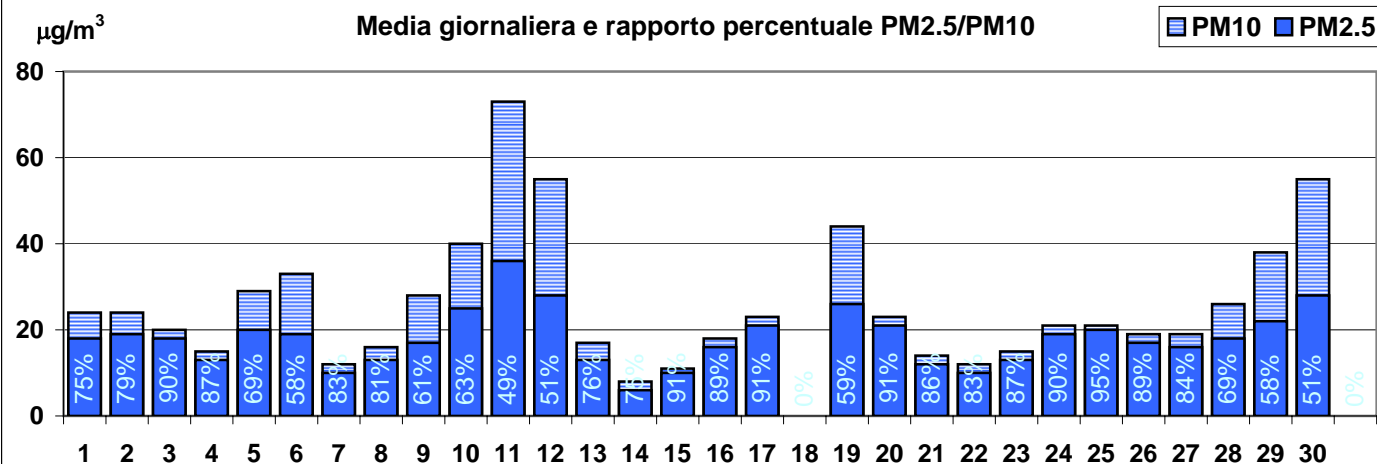
#### Agglomerato R3 - centralina di fondo urbano di San Lazzaro



#### Agglomerato R12 - centralina di fondo urbano di Castellarano

Strumento di prossima installazione

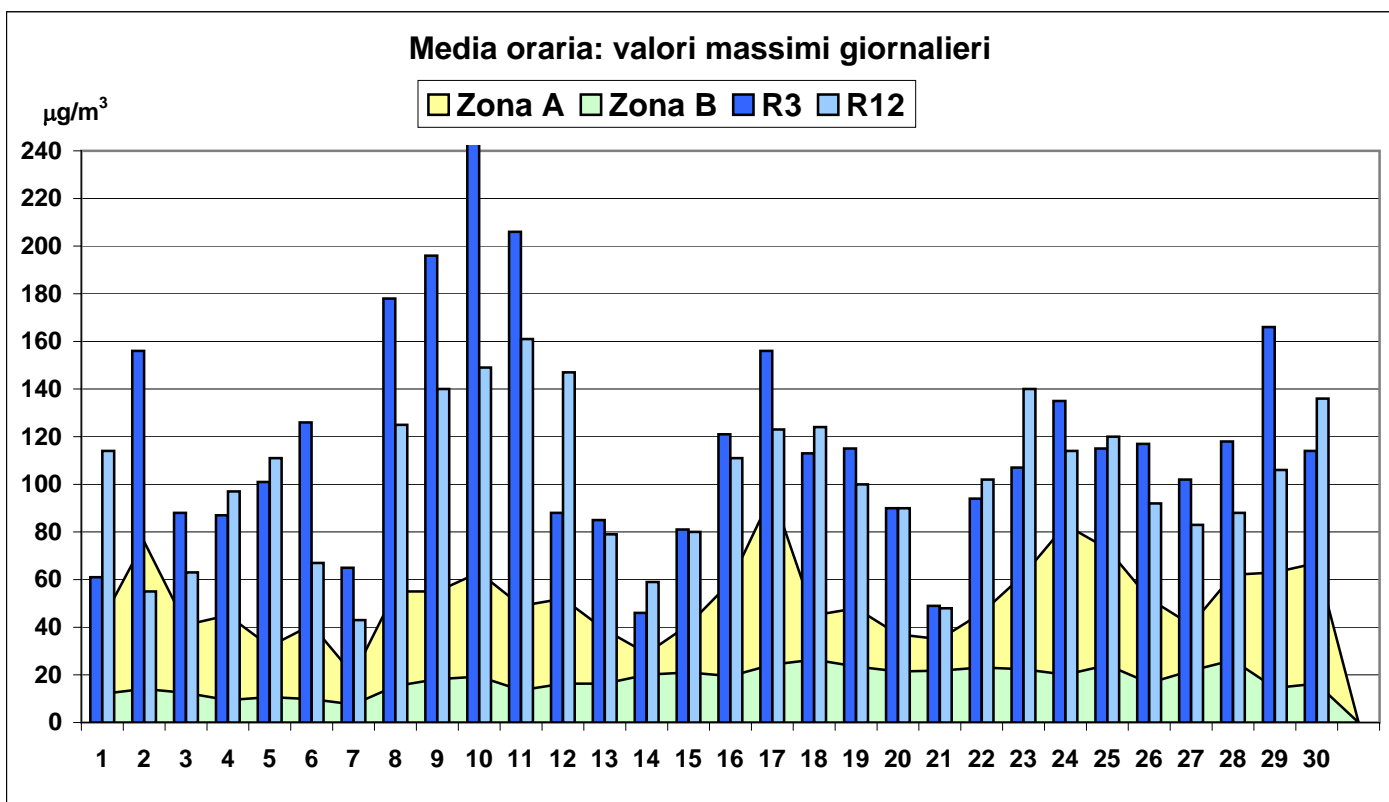
#### Zona A - centralina di fondo rurale di San Rocco di Guastalla



## RAPPORTO SINTETICO DEL MESE DI SETTEMBRE 2008

### BIOSSIDO DI AZOTO - NO<sub>2</sub> - µg/m<sup>3</sup>

stazione	dati totali	dati validi	(%)	min	media	max	50°	90°	95°	98°
<b>Agglomerato R3</b>										
REGGIO - V.le Timavo	720	712	99%	<12	45	241	41	73	86	113
REGGIO - V.le Risorgimento	720	716	99%	<12	47	247	39	86	104	120
REGGIO - S. Lazzaro	720	711	99%	<12	35	181	31	63	72	88
<b>Agglomerato R12</b>										
CASALGRANDE	720	651	90%	<12	57	161	53	95	111	125
CASTELLARANO	720	711	99%	<12	29	105	29	46	52	59
<b>Zona A</b>										
GUASTALLA - San Rocco	720	711	99%	<12	28	96	25	45	52	61
<b>Zona B</b>										
VILLA MINOZZO - Febbio	720	702	98%	<12	13	26	14	20	21	22



### RISPETTO DEI LIMITI DI LEFFE [2000/69/CE e DM 60/02]

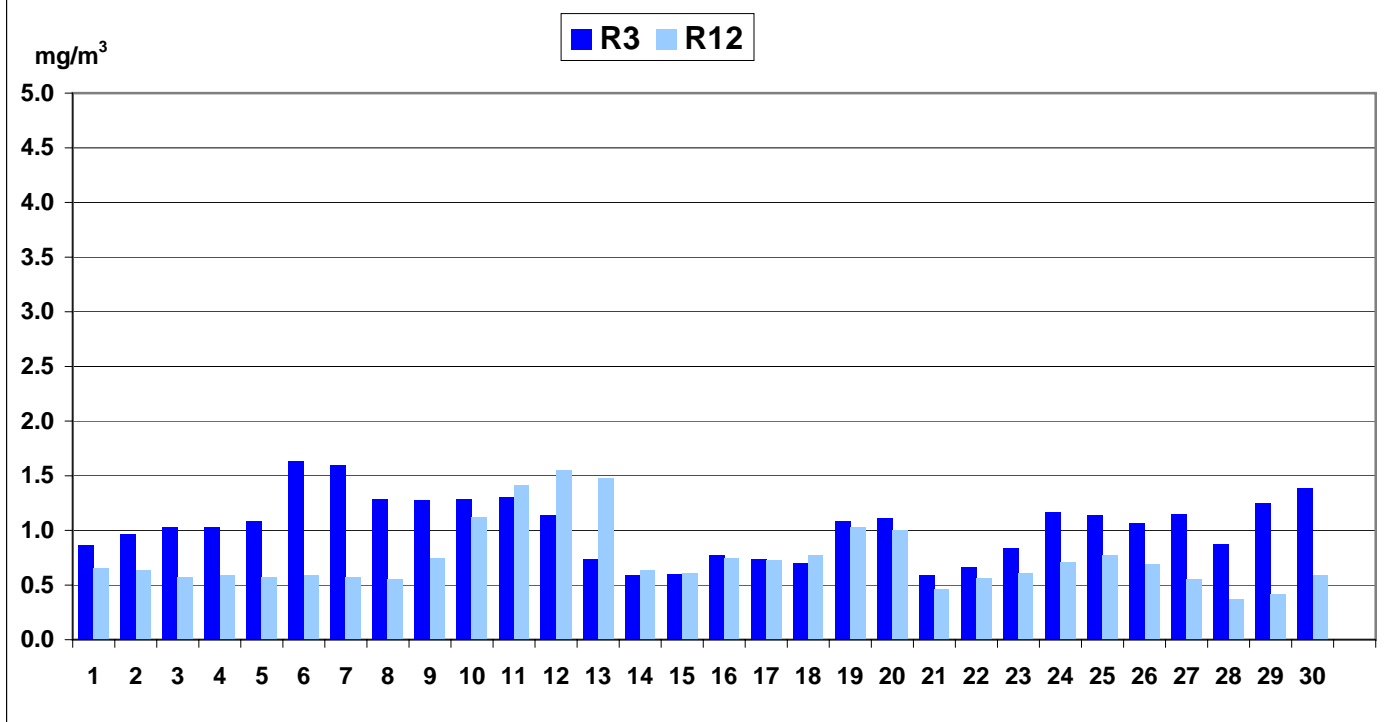
Tipo di limite	Valore limite	Valori registrati in V.le Timavo:			
Valore limite orario per la protezione della salute umana	220 µg/m <sup>3</sup> NO <sub>2</sub> da non superare più di 18 volte per anno civile	<b>super. mese</b>	1	<b>superamenti nell'anno</b>	1
Valore limite annuale per la protezione della salute umana	44 µg/m <sup>3</sup> NO <sub>2</sub> come media annuale	<b>media mese</b>	45	<b>media annuale</b>	43

## RAPPORTO SINTETICO DEL MESE DI SETTEMBRE 2008

### MONOSSIDO DI CARBONIO - CO - mg/m<sup>3</sup>

stazione	dati totali	dati validi	(%)	min	media	max	50°	90°	95°	98°
<b>Agglomerato R3</b>										
REGGIO - V.le Timavo	720	714	99%	<0.6	0.8	3.3	0.7	1.1	1.3	1.8
<b>Agglomerato R12</b>										
CASALGRANDE	720	712	99%	<0.6	<0.6	1.8	<0.6	1.2	1.4	1.5

### Media mobile 8 ore: valori massimi giornalieri



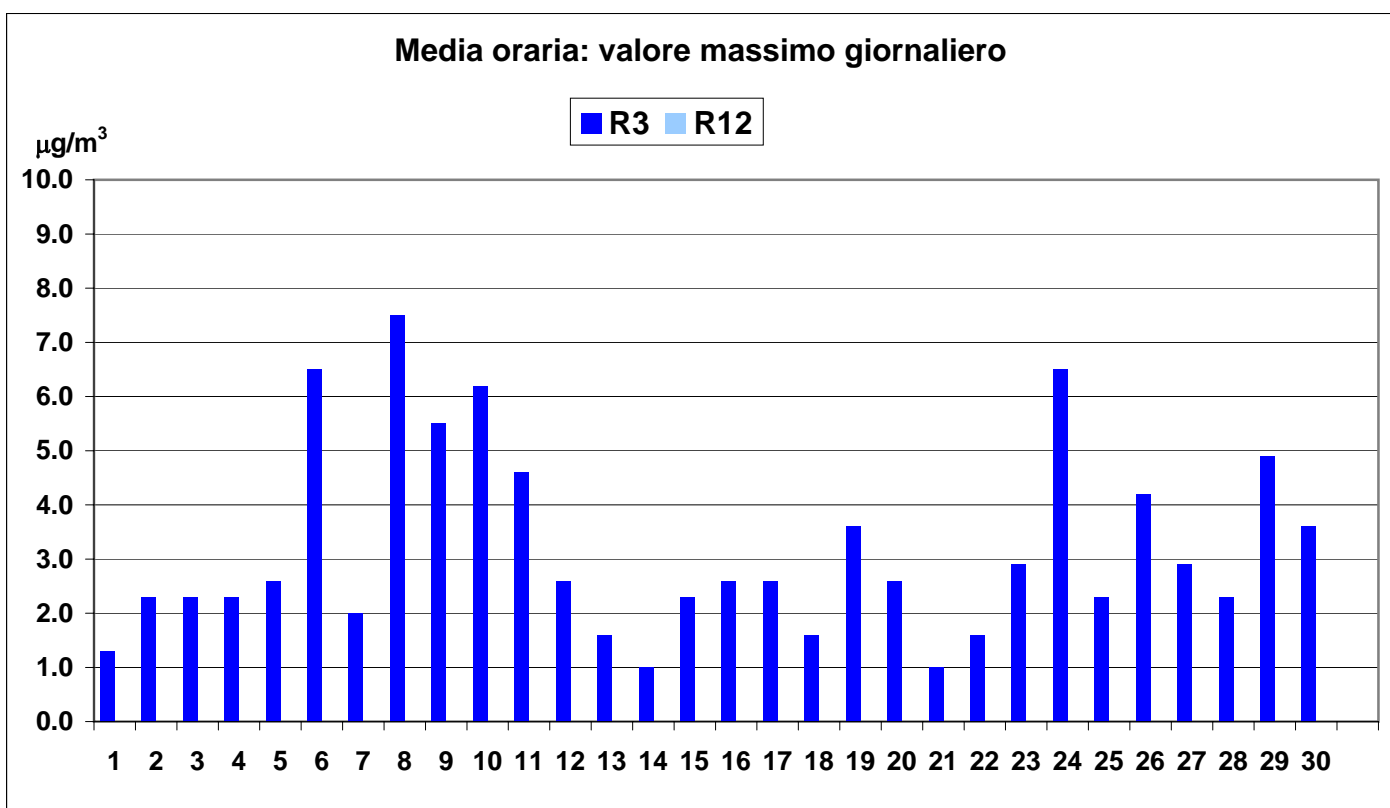
### RISPETTO DEI LIMITI DI LEGGE [2000/69/CE e DM 60/02]

Tipo di limite	Valore limite	Superamenti registrati:	
Valore limite per la protezione della salute umana	10 mg/m <sup>3</sup> come media su 8 ore	nel mese	0
		nell'anno	0

## RAPPORTO SINTETICO DEL MESE DI SETTEMBRE 2008

### BENZENE - C<sub>6</sub>H<sub>6</sub> - μg/m<sup>3</sup>

stazione	dati totali	dati validi	(%)	min	media	max	50°	90°	95°	98°
<b>Agglomerato R3</b>										
REGGIO - V.le Timavo	720	711	99%	<0,1	1.0	7.5	0.7	2.0	2.6	3.6
<b>Agglomerato R12</b>										
CASALGRANDE	Strumento di prossima installazione									



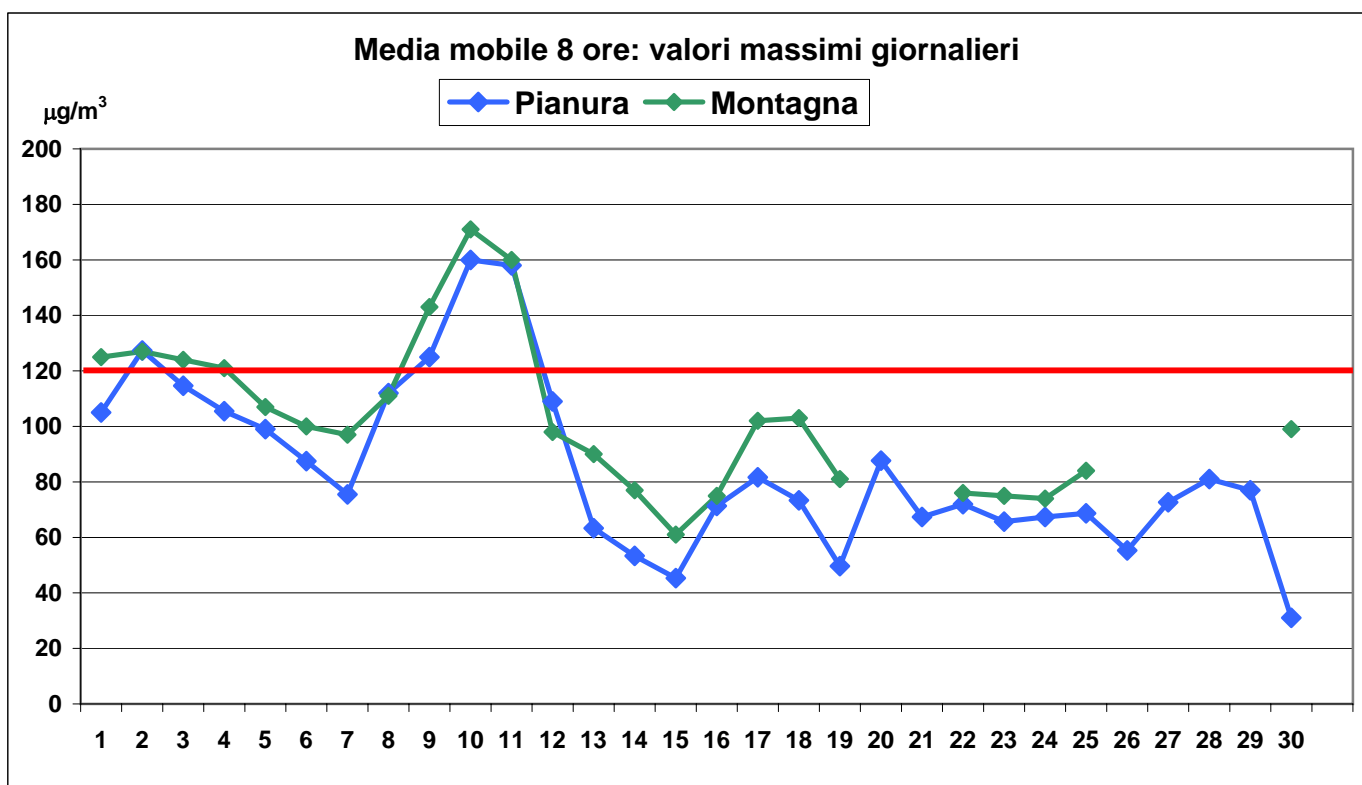
### RISPETTO DEI LIMITI DI LEGGE [2000/69/CE e DM 60/02]

Tipo di limite	Valore limite 2007	Media:
Valore limite annuale per la protezione della salute umana	7 μg/m <sup>3</sup> come media annuale	nel mese: 1.0 annuale parziale: 1.0

## RAPPORTO SINTETICO DEL MESE DI SETTEMBRE 2008

### OZONO - O<sub>3</sub> - µg/m<sup>3</sup>

stazione	dati totali	dati validi	(%)	min	media	max	50°	90°	95°	98°
<b>Urbana</b>										
REGGIO - S. Lazzaro	720	693	96%	<10	49	182	42	100	119	148
<b>Suburbana (sud urbana)</b>										
CASTELLARANO	720	711	99%	<10	51	162	47	88	105	129
<b>Rurale (nord urbana)</b>										
GUASTALLA - San Rocco	720	700	97%	<10	52	218	42	108	134	156
<b>Rurale di fondo</b>										
VILLA MINOZZO - Febbio	720	587	82%	40	90	186	90	122	129	153

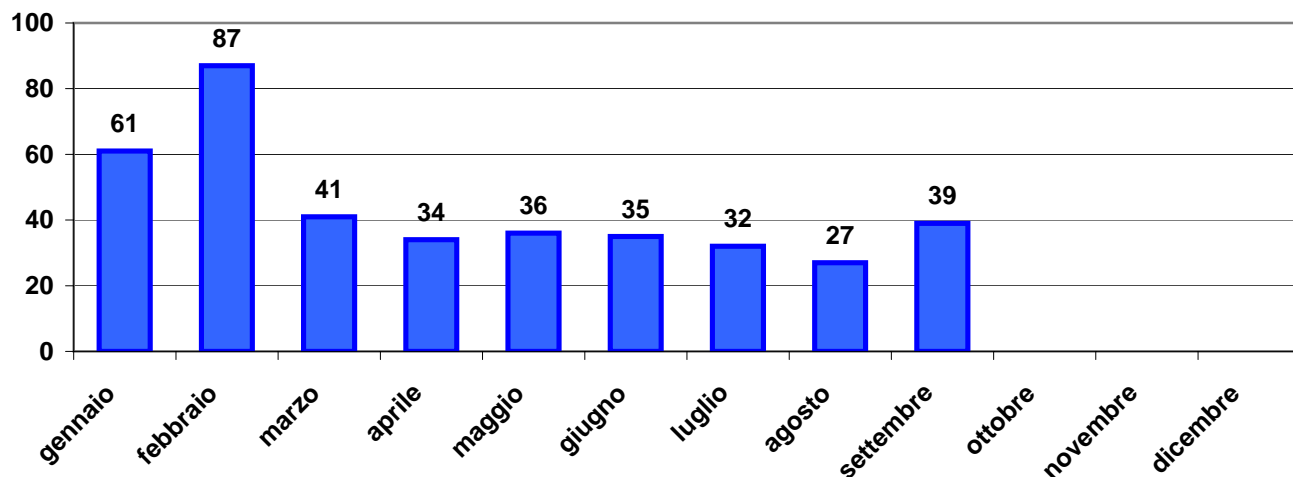


### RISPETTO DEI LIMITI DI LEGGE [2002/3/CE e DLgs 183/04]

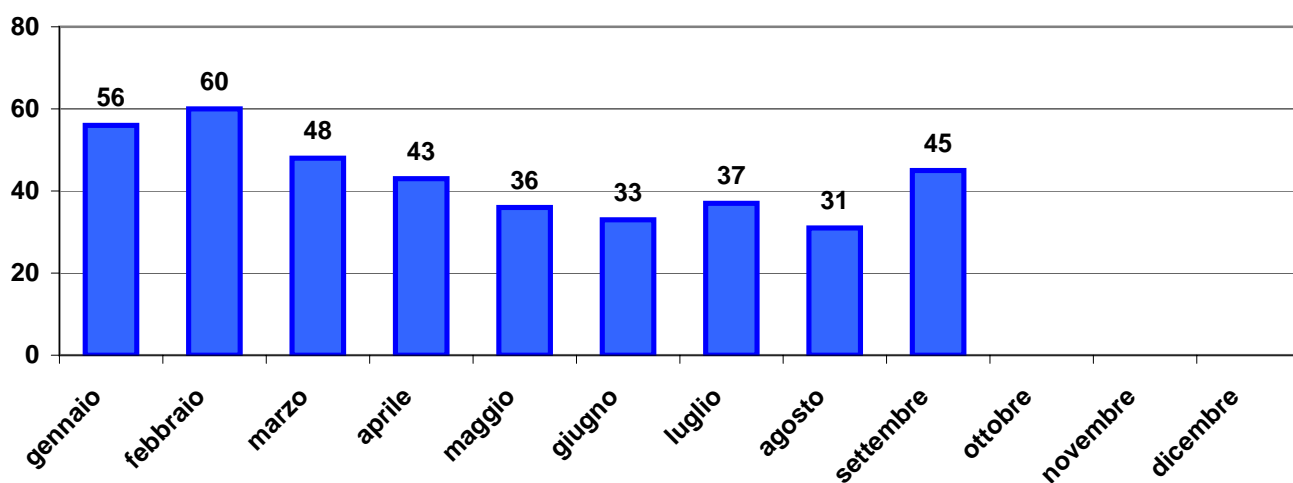
Tipo di limite	Valore limite	Superamenti registrati a Reggio:	
Valore bersaglio per la protezione della salute umana	120 µg/m <sup>3</sup> come media mobile 8 ore da non superare per più di 25 gg per anno civile	giorni nel mese	giorni nell'anno
Soglia di informazione	180 µg/m <sup>3</sup> come media oraria	1	9
Soglia di allarme	240 µg/m <sup>3</sup> come media oraria	0	0

## RAPPORTO SINTETICO DEL MESE DI SETTEMBRE 2008

### PARTICOLATO FINE - PM10 - $\mu\text{g}/\text{m}^3$ - Medie mensili Viale Timavo



### BIOSSIDO DI AZOTO - NO<sub>2</sub> - $\mu\text{g}/\text{m}^3$ - Medie mensili Viale Timavo



### OZONO - O<sub>3</sub> - $\mu\text{g}/\text{m}^3$ - Medie mensili San Lazzaro

