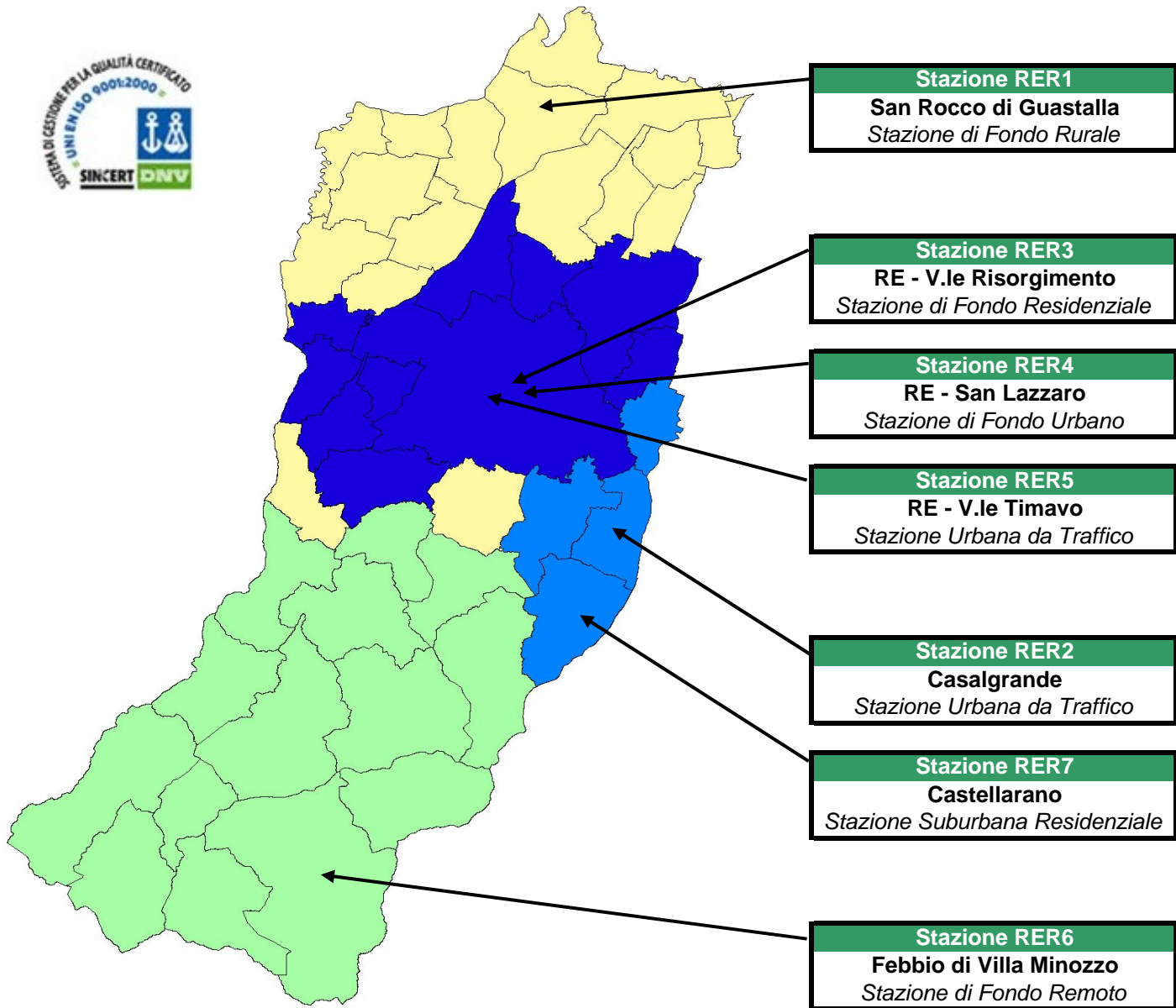


Rapporto sintetico mensile sulla qualità dell'aria

Lunedì	Martedì	Mercoledì	Giovedì	Venerdì	Sabato	Domenica
	1	2	3	4	5	6
7	8	9	10	11	12	13
14	15	16	17	18	19	20
21	22	23	24	25	26	27
28	29	30	31			
Legenda: <ul style="list-style-type: none"> <li style="margin-right: 10px;">● Buona <li style="margin-right: 10px;">● Accettabile <li style="margin-right: 10px;">● Mediocre <li style="margin-right: 10px;">● Scadente ● Pessima 						

Dicembre 2009

La rete di monitoraggio regionale in provincia di Reggio Emilia



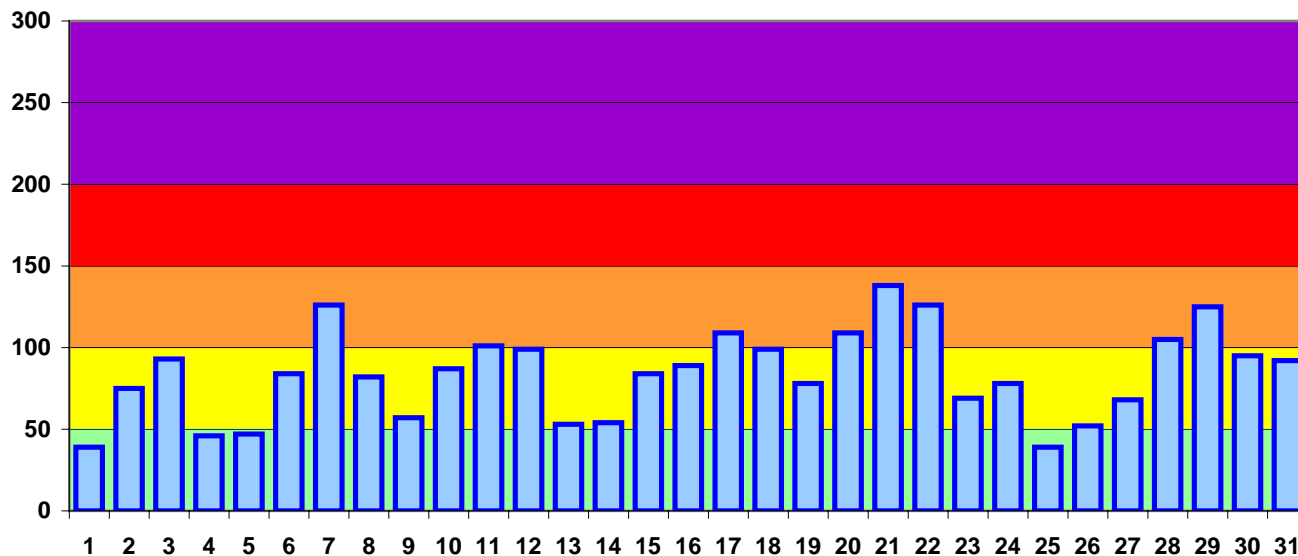
	PM10	PM2.5	NO2	CO	BTX	O3
Agglomerato R3						
REGGIO - V.le Timavo	X		X	X	X	
REGGIO - V.le Risorgimento	X		X			
REGGIO - S. Lazzaro	X	X	X			X
Agglomerato R12						
CASTELLARANO	X	X	X			X
CASALGRANDE	X		X	X	X	
Zona A						
SAN ROCCO (GUASTALLA)	X	X	X			X
Zona B						
FEBBIO (VILLA MINOZZO)	X		X			X



Stazione di monitoraggio della qualità dell'aria

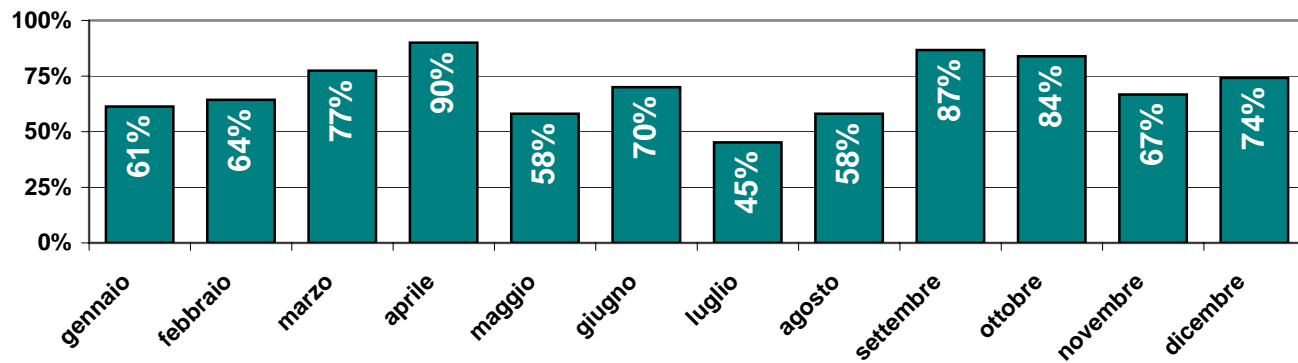
IQA - Indice di Qualità dell'aria di Arpa Emilia-Romagna

IQA: valore giornaliero dell'indice a Reggio Emilia



Qualità dell'aria	Valore indice	Cromatismo	N° di giorni nel mese	Dato %
Buona	<50	Verde	4	13%
Accettabile	50-99	Giallo	19	61%
Mediocre	100-149	Arancione	8	26%
Scadente	150-199	Rosso	0	0%
Pessima	>200	Purpureo	0	0%

% di giorni nel mese con qualità dell'aria buona o accettabile

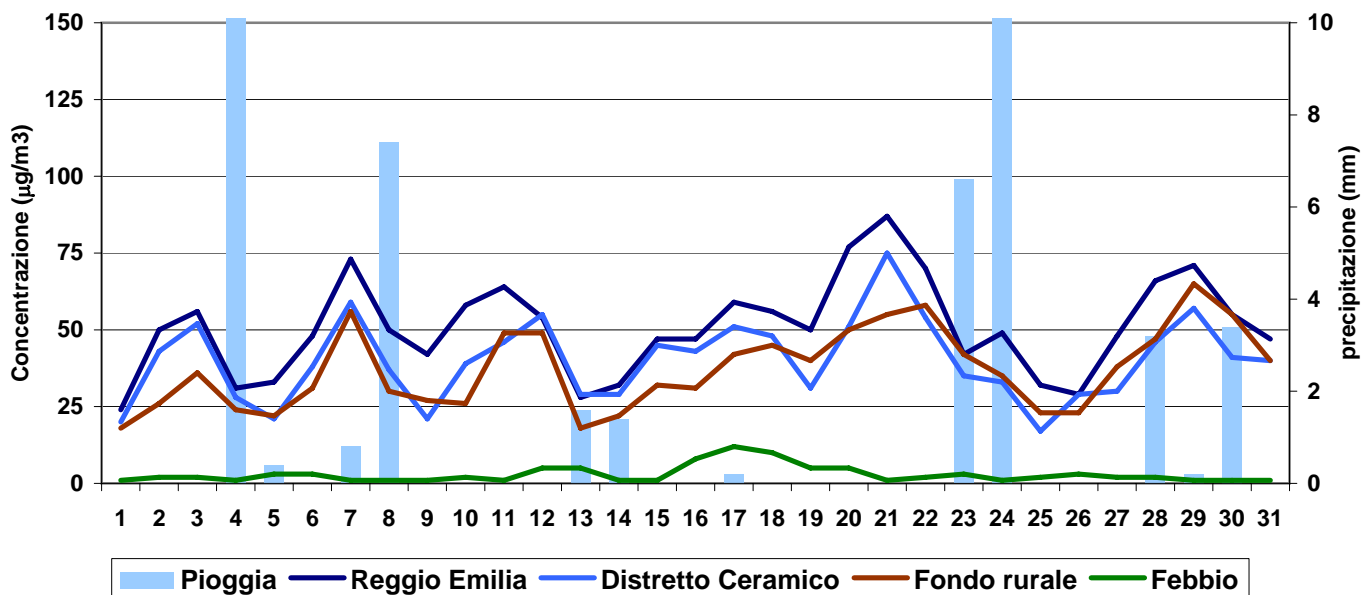


Dati di sintesi

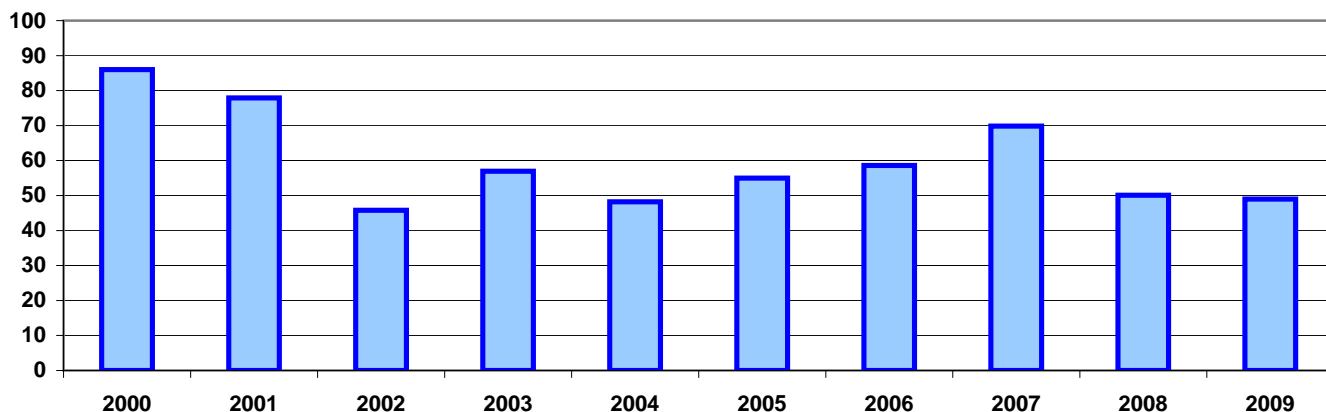
Giudizio complessivo del mese:	Accettabile
Numero di giornate nel mese con qualità dell'aria buona o accettabile:	23
Numero di gg di superamento del valore limite giornaliero per le PM10:	13
Numero di superamenti del valore limite orario per l'NO2:	0
Numero di superamenti del valore limite per la salute per l'ozono:	0
Trend rispetto all'anno precedente del mese oggetto di valutazione:	stazionario

PARTICOLATO FINE - PM10 - $\mu\text{g}/\text{m}^3$

Media giornaliera PM10



PM10: trend della concentrazione media mensile di dicembre

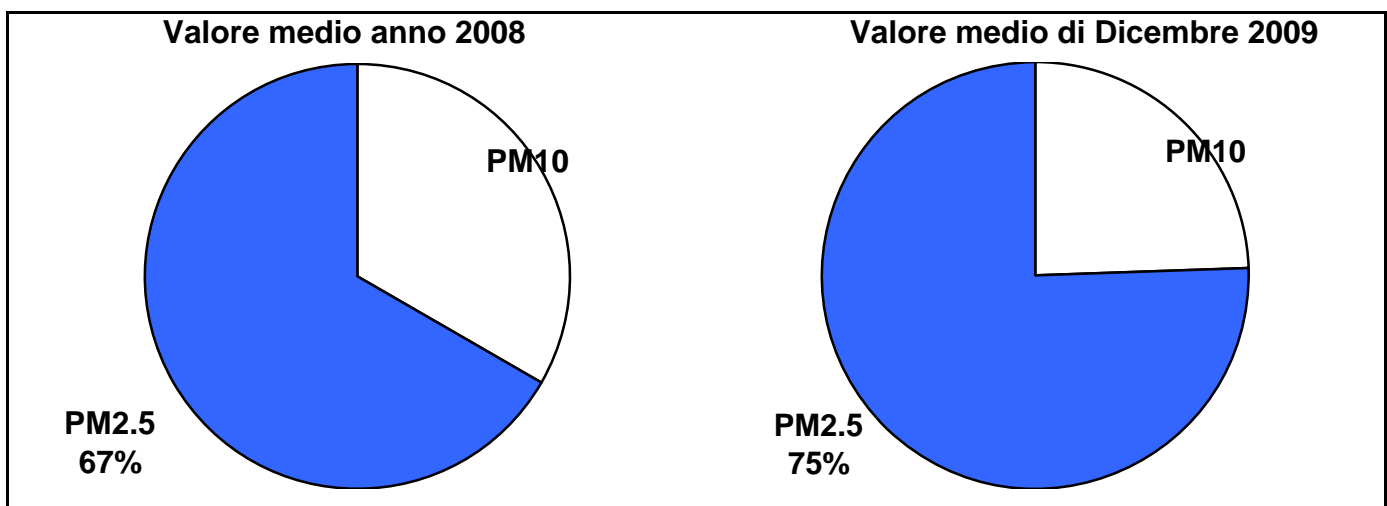
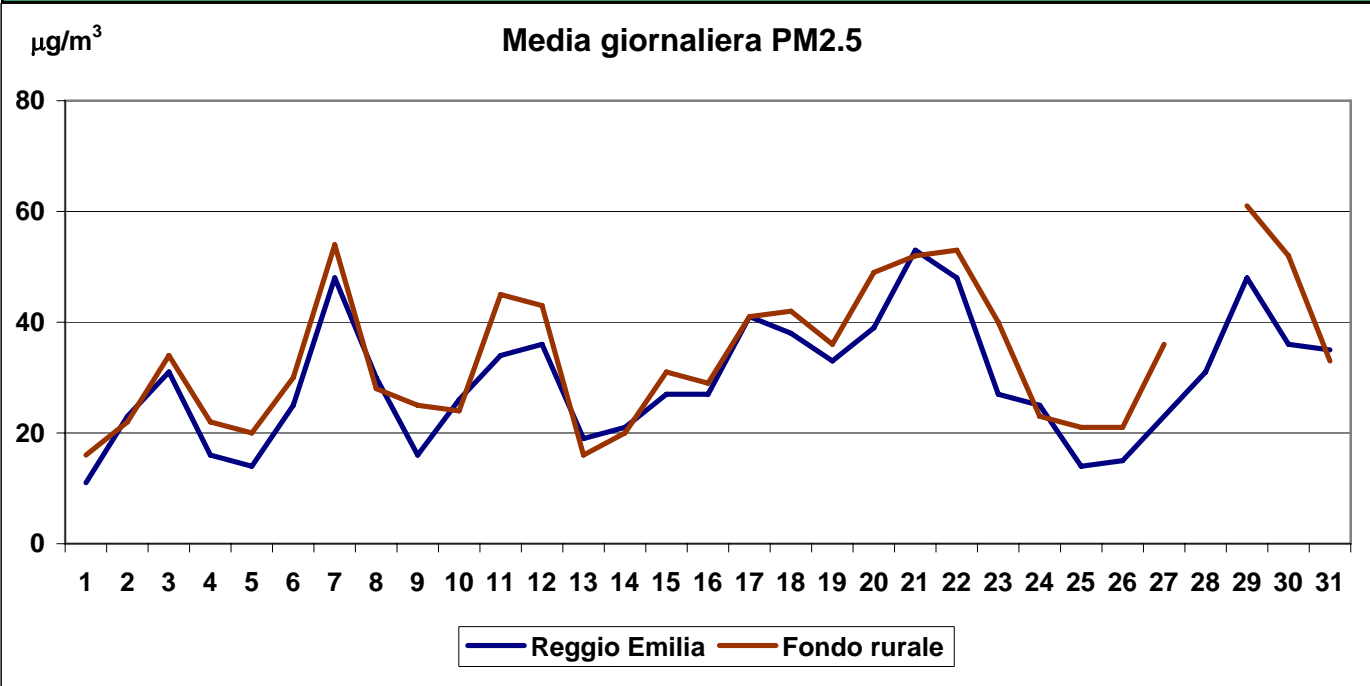


stazione	media	sup.	dati validi	(%)	min	max	50°	90°	95°	98°
REGGIO - V.le Timavo	49	13	31	100%	10	87	50	71	75	81
REGGIO - V.le Risorgimento	38	5	29	94%	11	61	39	55	58	60
REGGIO - S. Lazzaro	39	6	31	100%	16	65	39	58	60	62
CASALGRANDE	40	8	31	100%	13	75	40	55	58	65
CASTELLARANO	34	2	15	48%	17	71	31	51	57	65
GUASTALLA - San Rocco	37	5	31	100%	18	65	36	55	57	61
VILLA MINOZZO - Febbio	<5	0	31	100%	<5	12	<5	5	9	11

RISPETTO DEI LIMITI DI LEGGE [2000/69/CE e DM 60/02]

Tipo di limite	Valore limite	Valori registrati in V.le Timavo:			
Valore limite di 24 ore per la protezione della salute umana	50 $\mu\text{g}/\text{m}^3$ come media 24 ore da non superare più di 35 volte per anno civile	super. nel mese	13	superamenti nell'anno	80
Valore limite annuale per la protezione della salute umana	40 $\mu\text{g}/\text{m}^3$ PM10	media nel mese	49	media nell'anno parziale	42

PARTICOLATO FINE - PM2.5 - $\mu\text{g}/\text{m}^3$



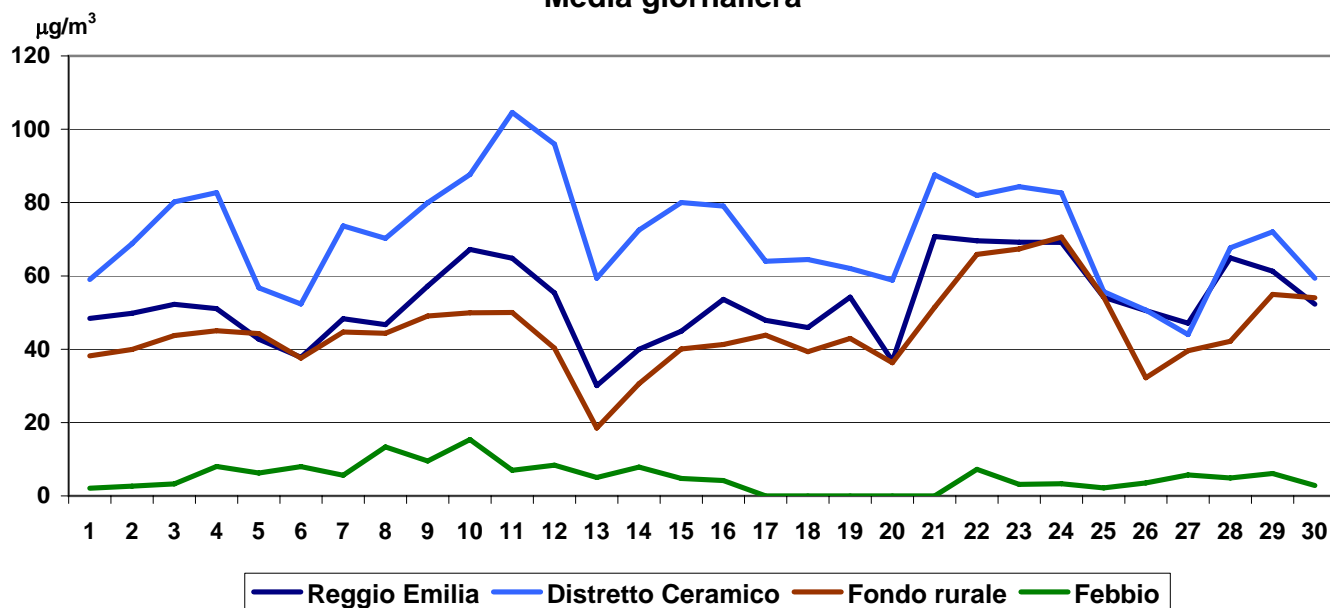
stazione	media	dati validi	(%)	min	max	50°	90°	95°	98°
REGGIO - S. Lazzaro	29	31	100%	11	53	27	48	48	50
GUASTALLA - San Rocco	34	30	97%	16	61	32	52	54	57

RISPETTO DEI LIMITI DI LEGGE [2008/50/CE]

Tipo di limite	Valore limite	Valori registrati in San Lazzaro:	
Valore limite annuale per la protezione della salute umana	25 $\mu\text{g}/\text{m}^3$ PM10	media nel mese	29
		media nell'anno parziale	21

BIOSSIDO DI AZOTO - NO₂ - µg/m³

Media giornaliera



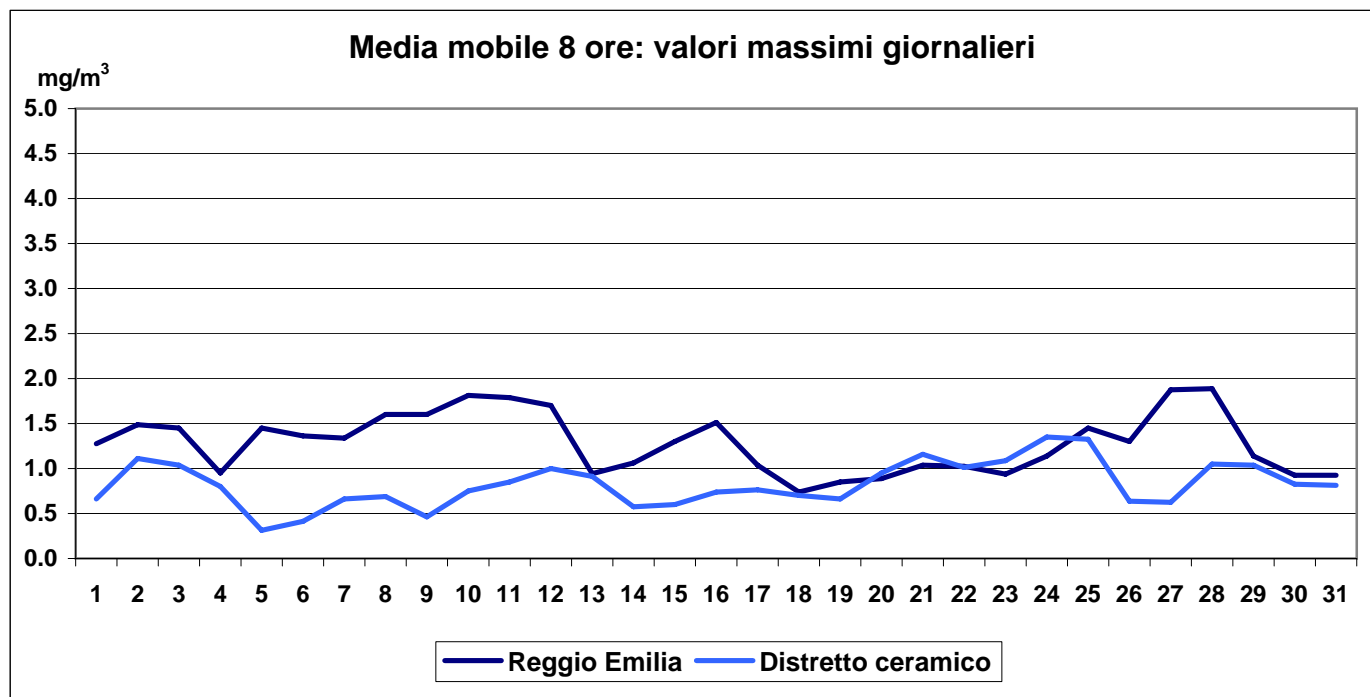
Massimi orari giornalieri in città



stazione	media	sup	dati validi	(%)	min	max	50°	90°	95°	98°
REGGIO - V.le Timavo	48	0	719	97%	<12	110	47	67	73	79
REGGIO - V.le Risorgimento	55	0	710	95%	<12	118	54	81	89	97
REGGIO - S. Lazzaro	55	0	695	93%	14	120	55	79	86	93
CASALGRANDE	81	0	713	96%	15	161	82	118	126	140
CASTELLARANO	46	0	371	50%	12	77	47	62	66	69
GUASTALLA - San Rocco	45	0	713	96%	<12	80	45	64	72	75
VILLA MINOZZO - Febbio	<12	0	586	79%	<12	29	<12	12	15	19

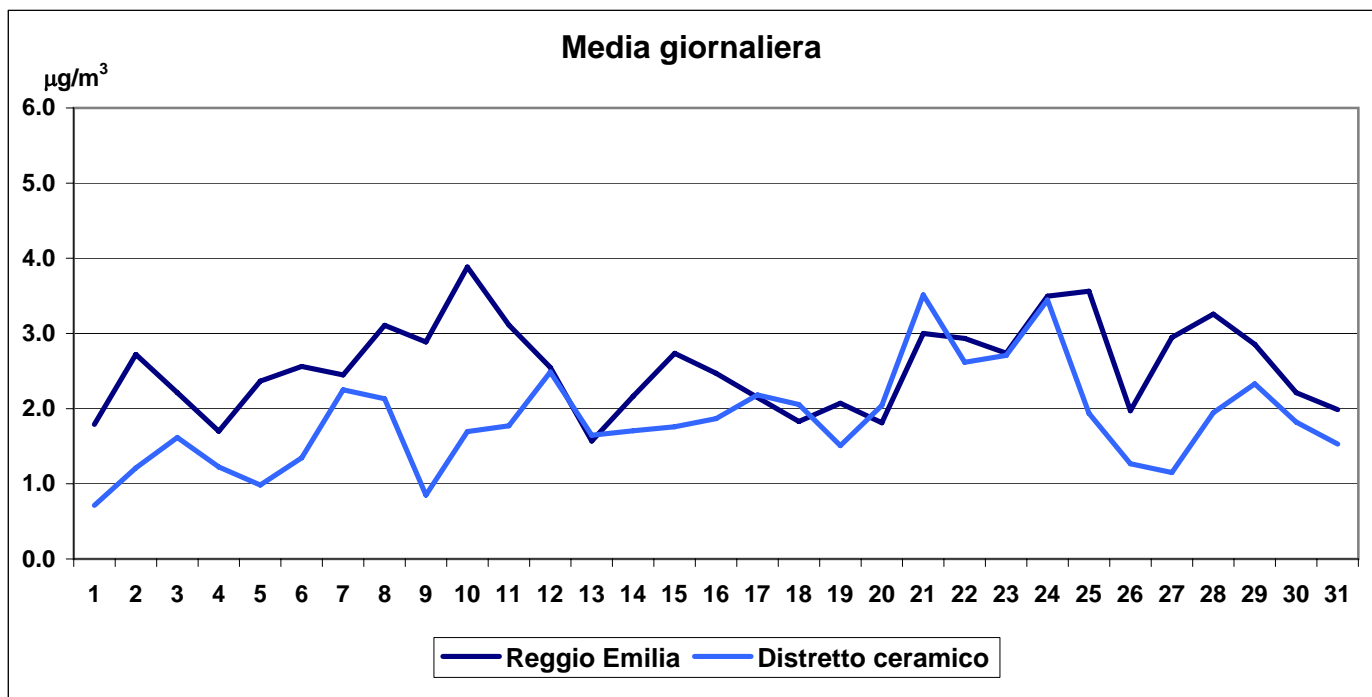
RISPETTO DEI LIMITI DI LEGGE [2000/69/CE e DM 60/02]

Tipo di limite	Valore limite	Valori registrati in V.le Risorgimento:			
Valore limite orario per la protezione della salute umana	210 µg/m ³ NO ₂ da non superare più di 18 volte per anno civile	super. mese	0	superamenti nell'anno	1
Valore limite annuale per la protezione della salute umana	42 µg/m ³ NO ₂ come media annuale	media mese	55	media annuale	44



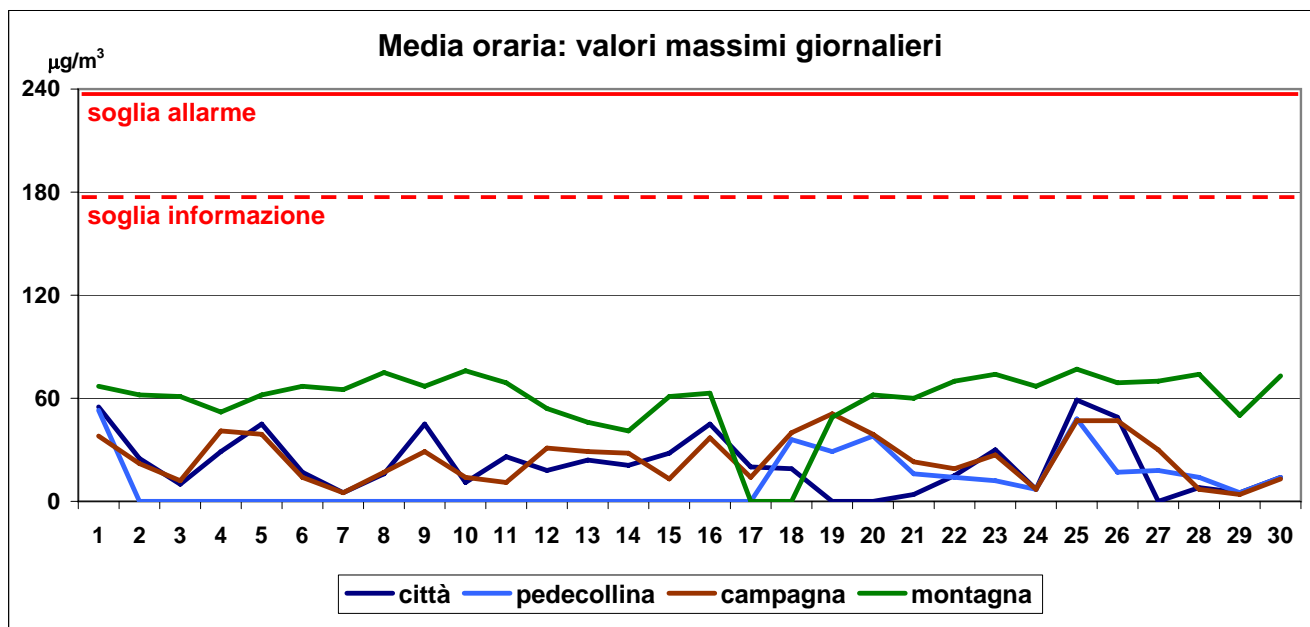
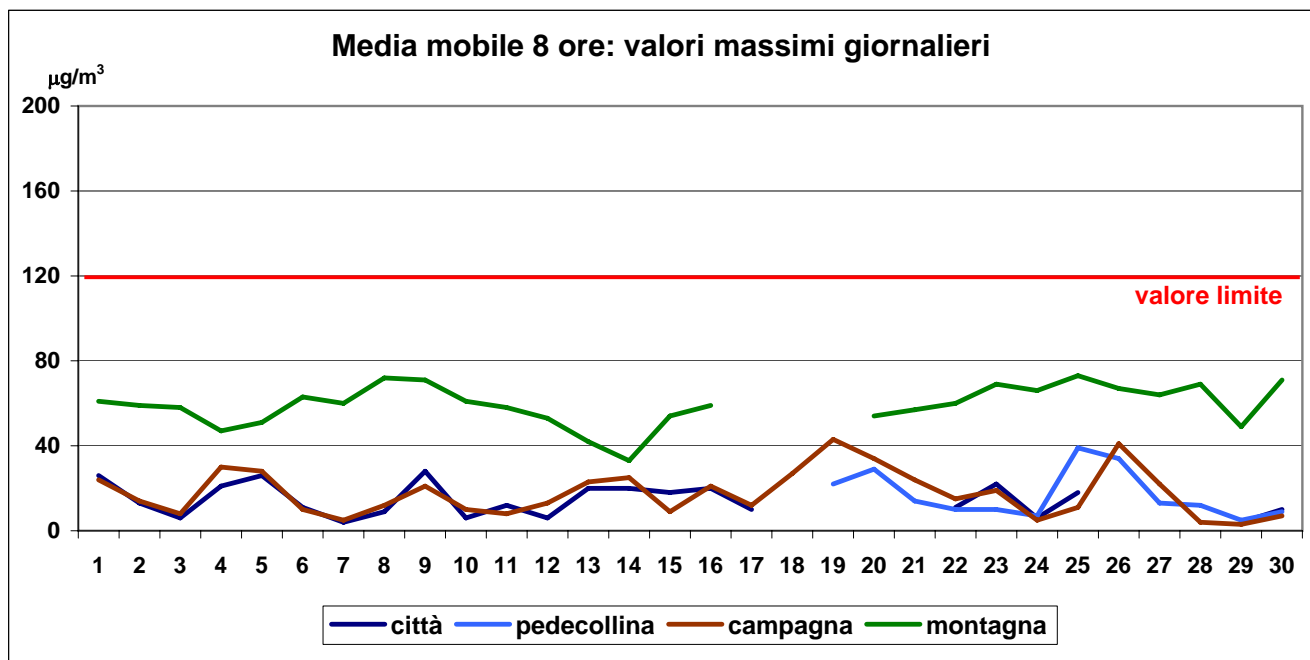
stazione	media	sup	dati validi	(%)	min	max	50°	90°	95°	98°
REGGIO - V.le Timavo	0.9	0	716	96%	<0.6	1.9	0.9	1.3	1.4	1.6
CASALGRANDE	<0.6	0	710	95%	<0.6	1.4	<0.6	0.9	1.0	1.1

RISPETTO DEI LIMITI DI LEGGE [2000/69/CE e DM 60/02]			
Tipo di limite	Valore limite	Valori registrati in V.le Timavo:	
Valore limite per la protezione della salute umana	10 mg/m ³ come media su 8 ore	valore max nel mese	superamenti nell'anno
		1.9	0



stazione	media	dati validi	(%)	min	max	50°	90°	95°	98°
REGGIO - V.le Timavo	2.6	719	97%	1.6	3.9	2.5	3.3	3.5	3.7
CASALGRANDE	1.8	737	99%	0.7	3.5	1.8	2.6	3.1	3.5

RISPETTO DEI LIMITI DI LEGGE [2000/69/CE e DM 60/02]			
Tipo di limite	Valore limite	Valori registrati in V.le Timavo:	
Valore limite annuale per la protezione della salute umana	6 µg/m ³ come media annuale	media nel mese 2.6	annuale parziale 1.7

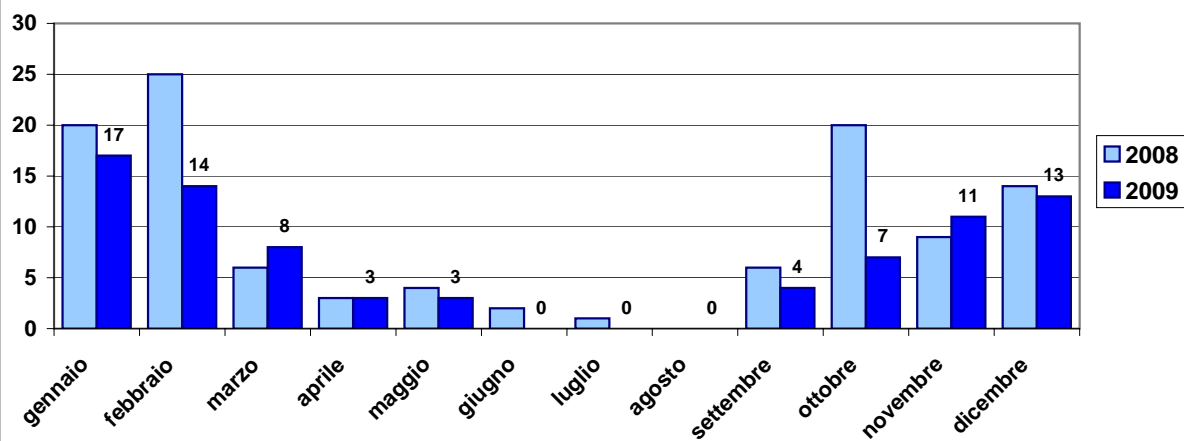


stazione	media	sup 120	dati validi	(%)	min	max	50°	90°	95°	98°
REGGIO - S. Lazzaro	<10	0	607	82%	<10	59	<10	20	27	39
CASTELLARANO	12	0	325	44%	<10	53	<10	22	34	43
GUASTALLA - San Rocco	<10	0	744	100%	<10	51	<10	26	33	39
VILLA MINOZZO - Febbio	52	0	673	90%	<10	77	54	68	71	74

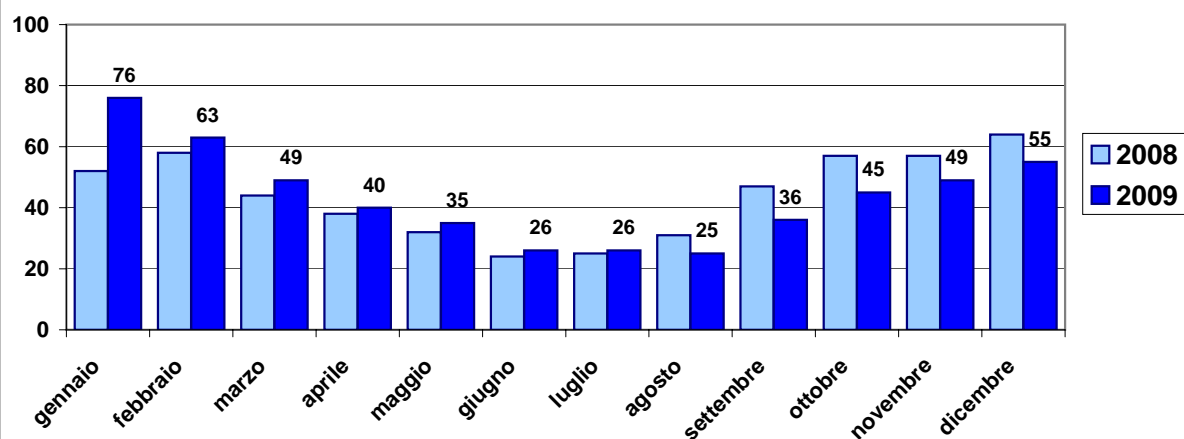
RISPETTO DEI LIMITI DI LEGGE [2002/3/CE e DLgs 183/04]

Tipo di limite	Valore limite	Superamenti registrati a Reggio:	
Valore bersaglio per la protezione della salute umana	120 µg/m ³ come media mobile 8 ore da non superare per più di 25 gg per anno civile	giorni nel mese	giorni nell'anno
		0	54
Soglia di informazione	180 µg/m ³ come media oraria	giorni nel mese	giorni nell'anno
		0	1
Soglia di allarme	240 µg/m ³ come media oraria	giorni nel mese	giorni nell'anno
		0	0

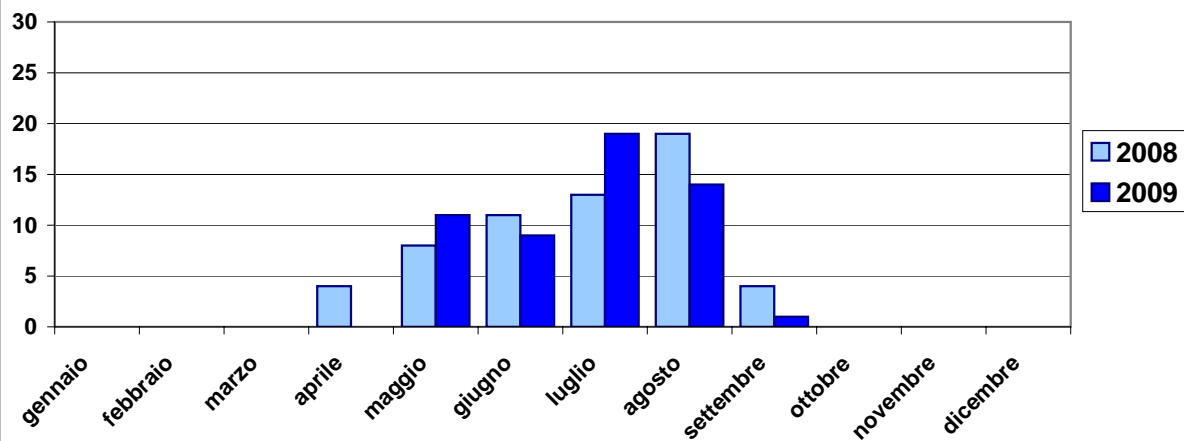
PARTICOLATO FINE - PM10 - N° superamenti mensili del valore limite in Viale Timavo



BIOSSIDO DI AZOTO - NO₂ - µg/m³ - Medie mensili Viale Risorgimento



OZONO - O₃ - N° superamenti mensili del valore limite in San Lazzaro



Benzene - C₆H₆ - µg/m³ - Medie mensili V.le Timavo

