

# CAMPAGNA DI RILEVAMENTO DELLA QUALITÀ DELL'ARIA

- Laboratorio Mobile -



## Comune di Viano

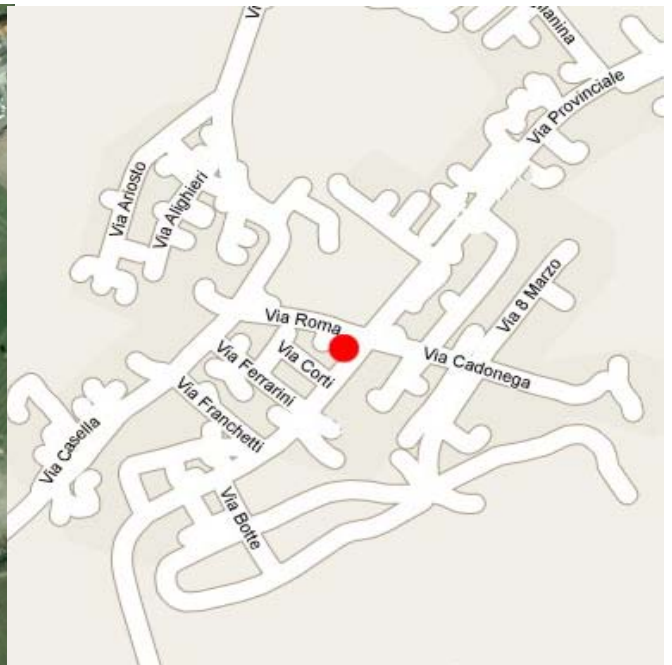
Piazzetta tra Via Provinciale e Via Roma

A cura di:  
Servizio Sistemi Ambientali

### Dati Campagna:

**Comune:** Viano  
**Località:** Viano  
**Via:** Provinciale

**Inizio campagna:** 19/06/2009  
**Fine campagna:** 13/07/2009  
**Tipologia:** traffico



### Contesto territoriale:

**Territorio:**  
*Nord:* asse viario S.P.7+ area residenziale  
*Est:* area residenziale  
*Sud:* asse viario S.P. 7 + area residenziale  
*Ovest:* area residenziale

**Obiettivi indagine:** Indagare su parte del territorio ricadente in zona B (aree con valori d'inquinamento inferiori ai valori limite) posta a confine con la zona A (area maggiormente interessata a fenomeni d'inquinamento dell'aria). I dati rilevati dalla campagna permetteranno di stabilire l'incidenza di una postazione da traffico in un contesto territoriale di tipo collinare.

**Stazioni di raffronto:** Come termine di raffronto sono state scelte le stazioni di V.le Timavo (stazione da traffico), e di S. Lazzaro (stazione di fondo urbano) e Castellarano (stazione suburbana di fondo).

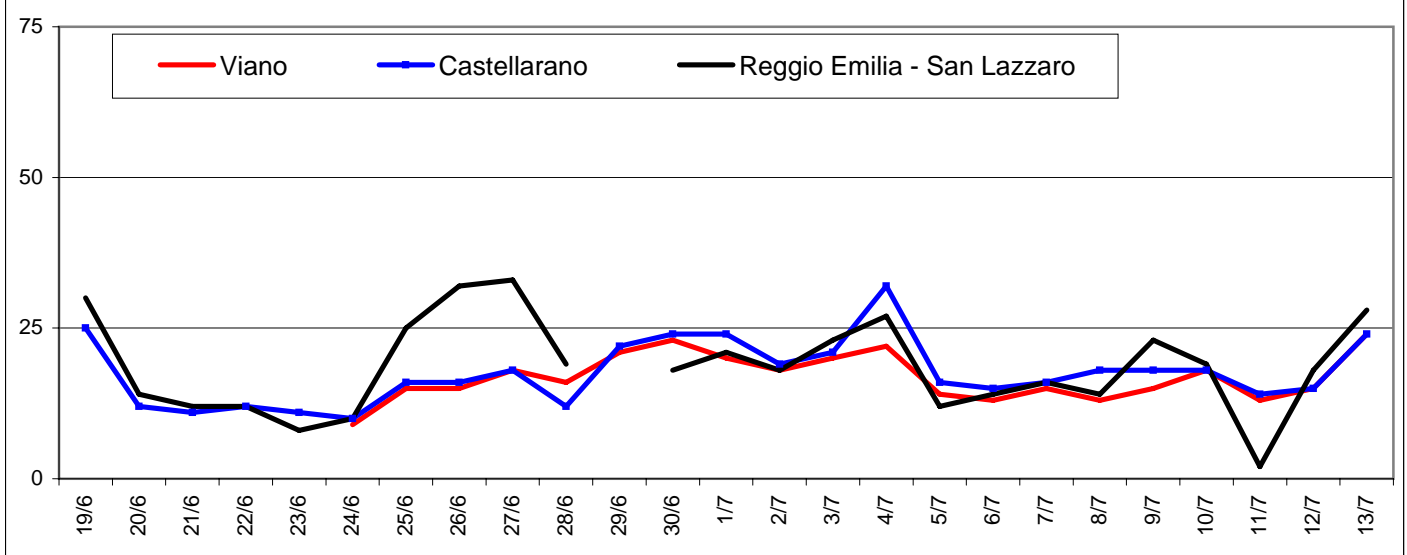
### Dati riepilogativi

	CO	NO2	O3	SO2	PM10	Temp.	DV	VV	UM%
Numero di dati validi	579	579	581	324	20	583	583	583	583
Percentuale di dati validi	97%	97%	97%	54%	80%	97%	97%	97%	97%
95mo percentile	0.6	25	151.6	<14	23	32.2		1.9	99.7
98mo percentile	0.6	27	165.2	<14	24	33		2.2	99.7

**Dati Campagna:**

<b>Comune:</b>	Viano	<b>Inizio campagna:</b>	19/06/2009
<b>Località:</b>	Viano	<b>Fine campagna:</b>	13/07/2009
<b>Via:</b>	Provinciale	<b>Tipologia:</b>	traffico

**Polveri fini - PM10 -  $\mu\text{g}/\text{m}^3$  medie giornaliere**

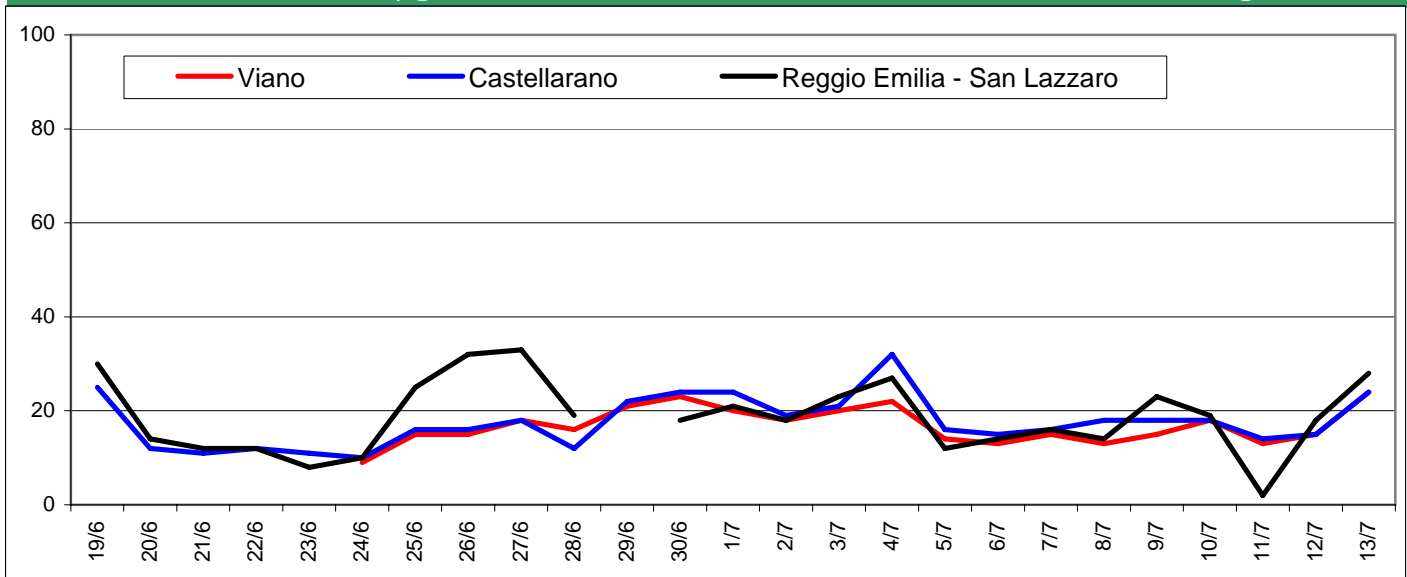


**Limiti Normativi:**

Valore limite giornaliero:  $50 \mu\text{g}/\text{m}^3$  calcolato come media 24 ore da non superare per più di 35 gg/anno.

**Note:**

**Bioossido di azoto -  $\text{NO}_2$  -  $\mu\text{g}/\text{m}^3$  medie giornaliere**



Valore limite annuale:  $42 \mu\text{g}/\text{m}^3$  calcolato come media annuale

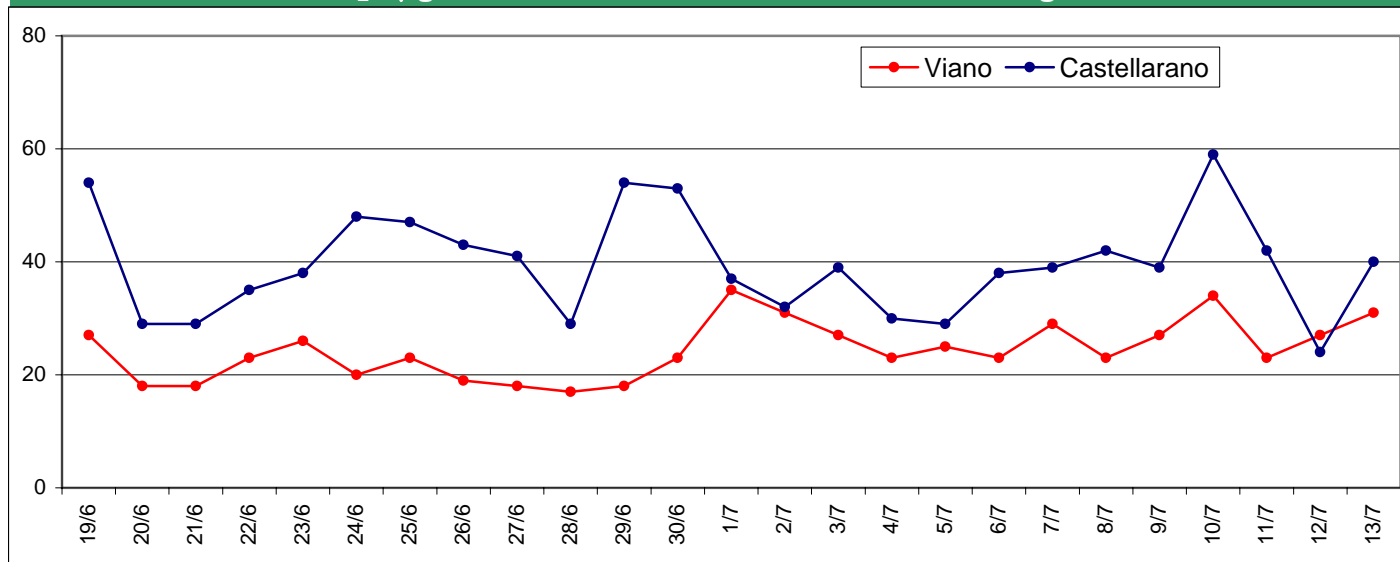
**Note:**

**Dati Campagna:**

**Comune:** Viano  
**Località:** Viano  
**Via:** Provinciale

**Inizio campagna:** 19/06/2009  
**Fine campagna:** 13/07/2009  
**Tipologia:** traffico

**Biossido di azoto - NO<sub>2</sub> - µg/m<sup>3</sup>** **valore massimo giornaliero media oraria**

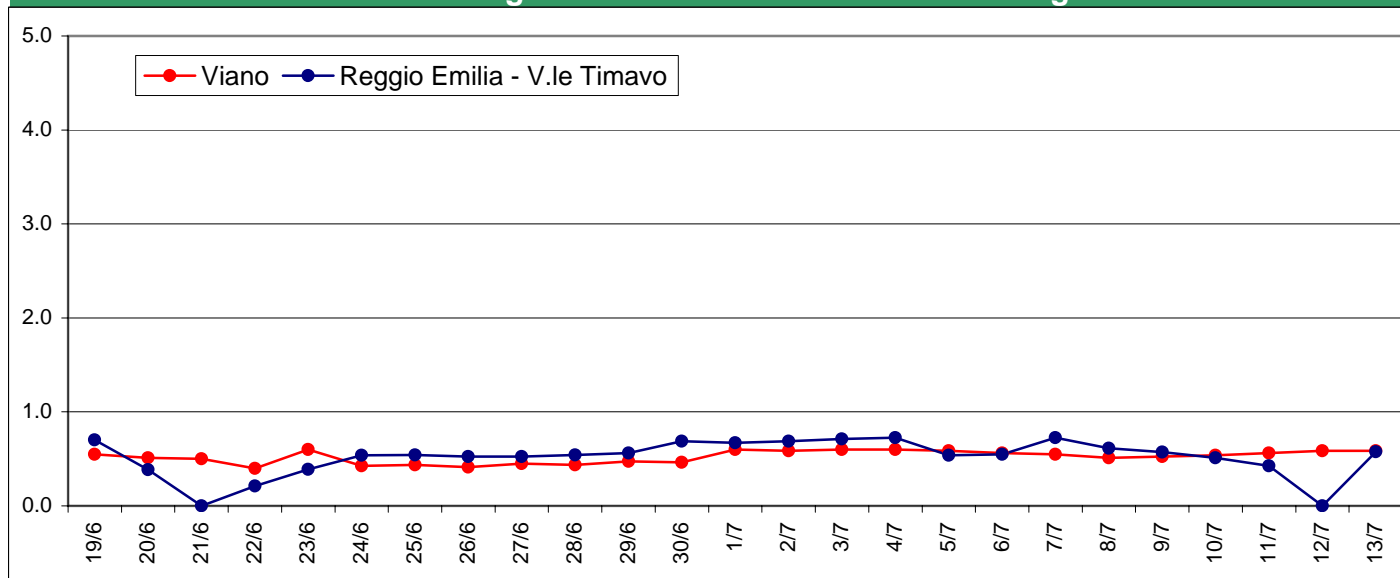


**Limiti Normativi:**

Valore limite orario: 210 µg/m<sup>3</sup> calcolato come media oraria da non superare per più di 18 volte/anno

**Note:**

**Monossido di Carbonio - CO - mg/m<sup>3</sup>** **valore massimo giornaliero media 8 ore**



**Note:**

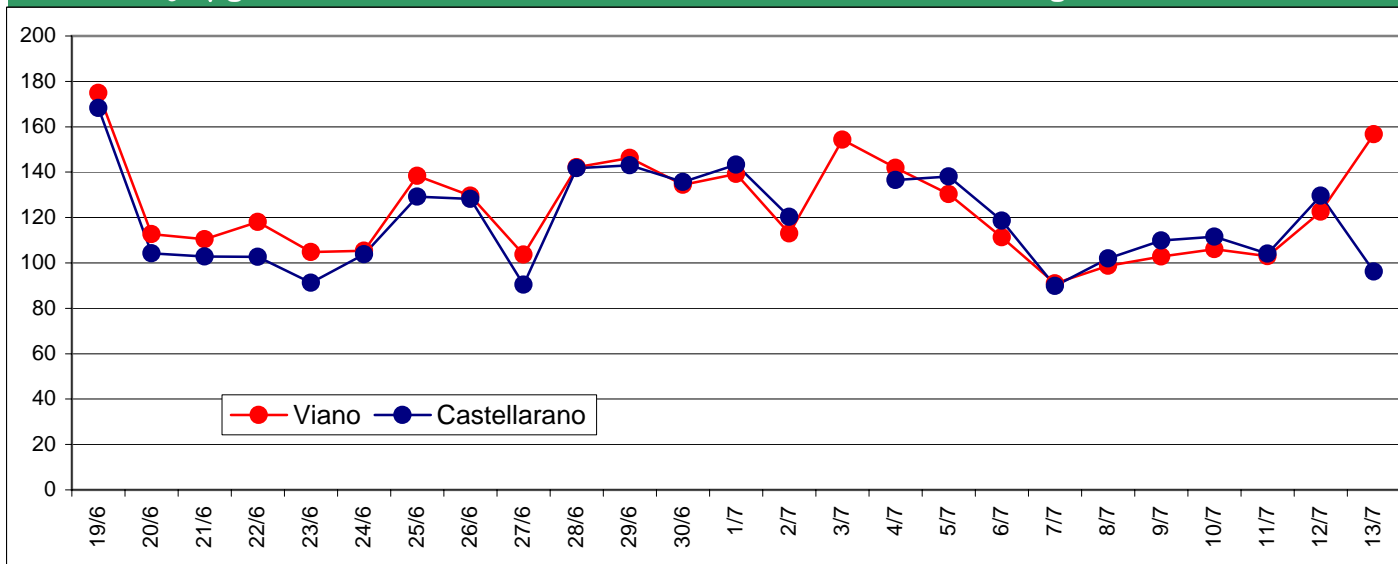
**Dati Campagna:**

**Comune:** Viano  
**Località:** Viano  
**Via:** Provinciale

**Inizio campagna:** 19/06/2009  
**Fine campagna:** 13/07/2009  
**Tipologia:** traffico

**Ozono - O<sub>3</sub> - µg/m<sup>3</sup>**

valore massimo giornaliero media 8 ore



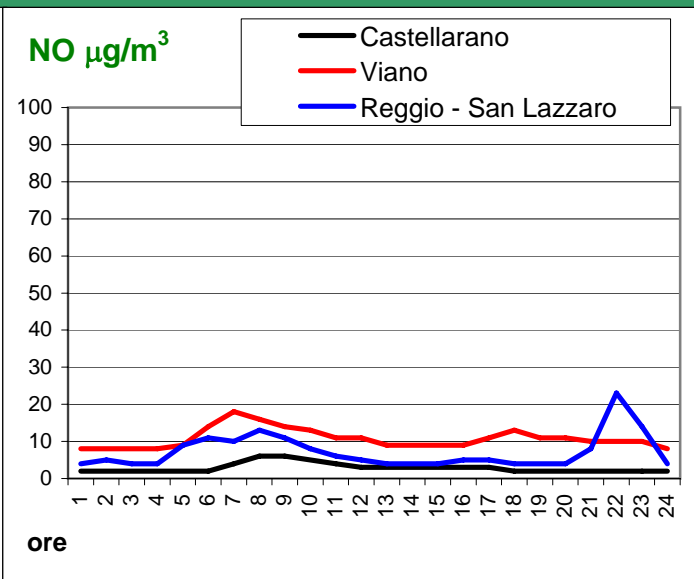
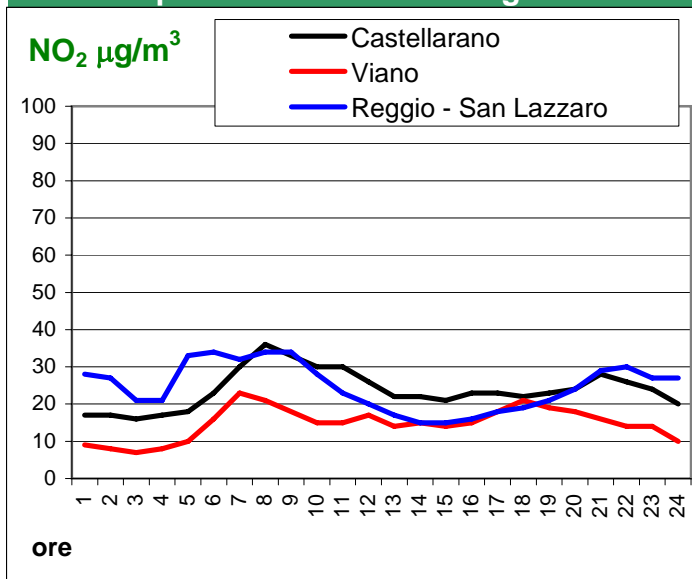
**Limiti Normativi:**

Valore bersaglio: 120 µg/m<sup>3</sup> calcolato come media massima su 8 ore da non superare per più di 25gg/anno.

**Note:**

**Giorno Tipo - calcolato solo sui giorni feriali**

medie orarie

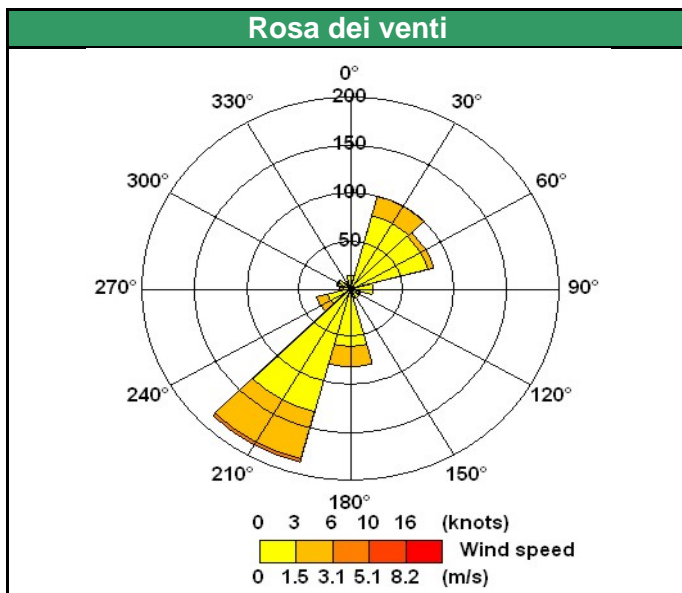


### Dati Campagna:

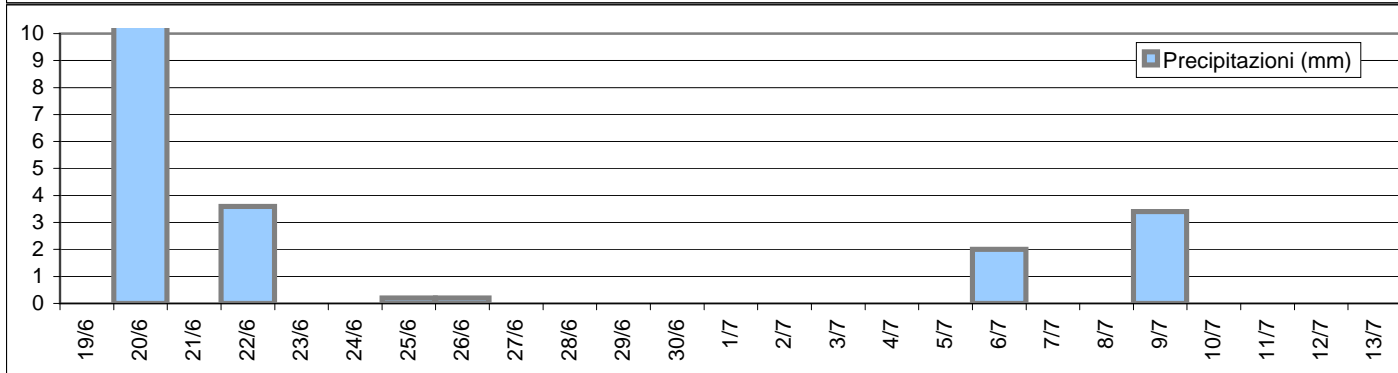
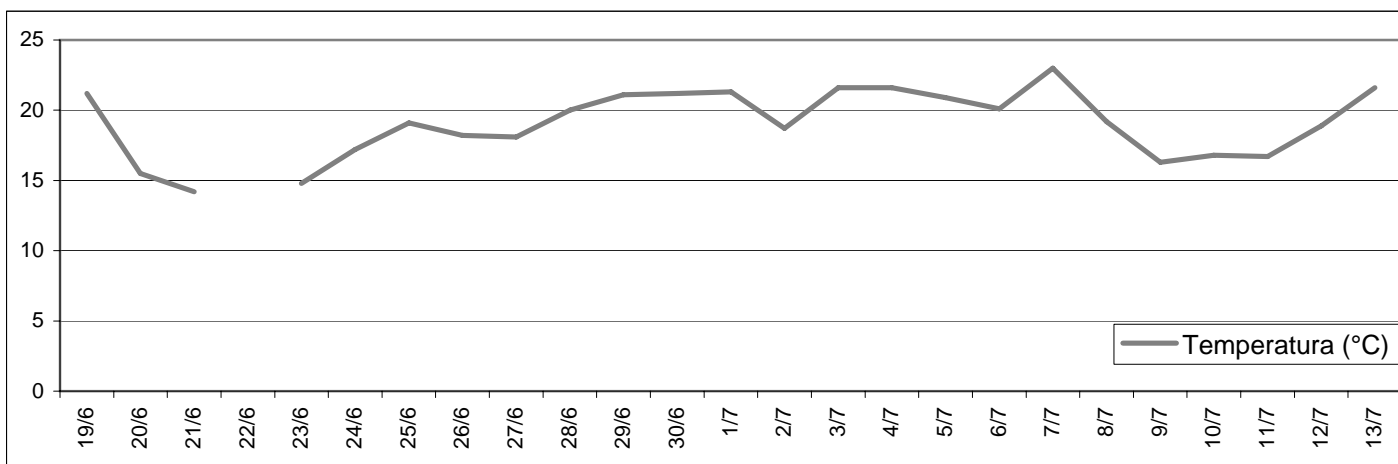
**Comune:** Viano  
**Località:** Viano  
**Via:** Provinciale

**Inizio campagna:** 19/06/2009  
**Fine campagna:** 13/07/2009  
**Tipologia:** traffico

### Variabili meteorologiche misurate:



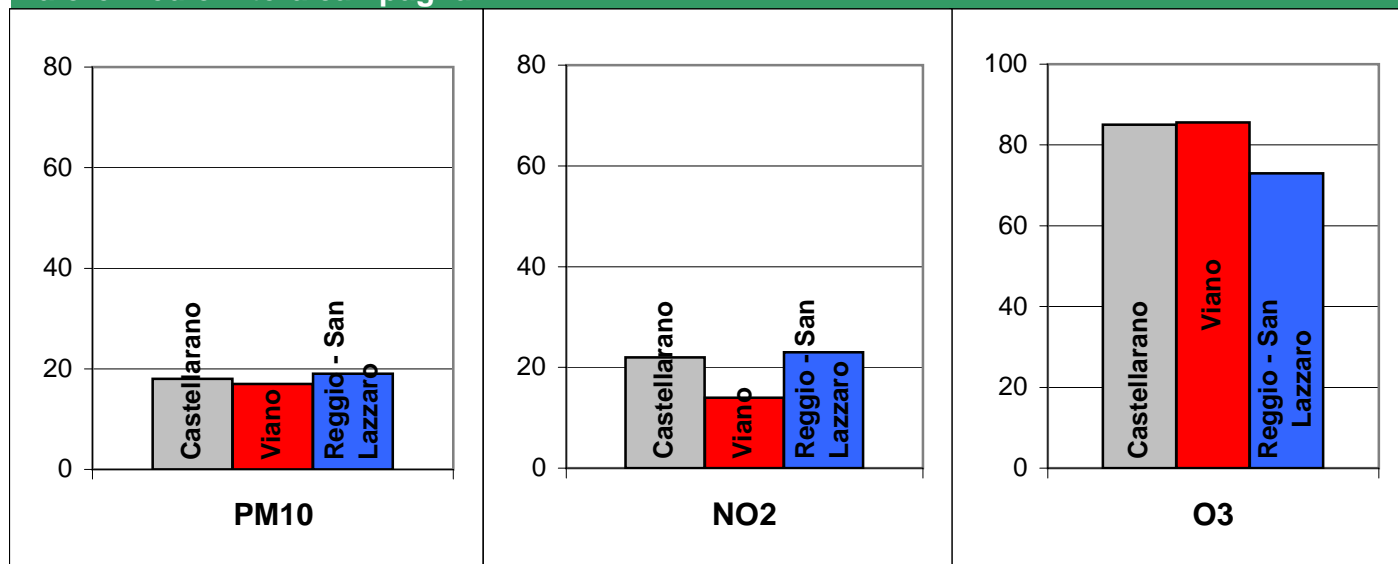
Temperatura (°C)		
minima	media	massima
11.5	23.1	34.5
Umidità relativa (%)		
minima	media	massima
26	73	100
Velocità del vento (m/s)		
minima	media	massima
0.4	1.3	4.0
Pioggia caduta nell'intero periodo (mm)		
23.2		



### Dati Campagna:

<b>Comune:</b>	Viano	<b>Inizio campagna:</b>	19/06/2009
<b>Località:</b>	Viano	<b>Fine campagna:</b>	13/07/2009
<b>Via:</b>	Provinciale	<b>Tipologia:</b>	traffico

### Valore medio intera campagna



### Giudizio analitico sulla qualità dell'aria

La campagna di monitoraggio si è svolta in un periodo caratterizzato da condizioni meteorologiche favorevoli, che hanno consentito una buona dispersione degli inquinanti atmosferici. Per quanto riguarda le polveri sottili (PM10) si osserva come non vi siano stati superamenti del valore limite (50ug/m<sup>3</sup>) sia a Viano così come nelle altre stazioni prese a riferimento. I valori medi registrati per l'intero periodo sono di 17 ug/m<sup>3</sup>, in linea con quanto rilevato sia nelle centraline urbane che in quella di Castellarano: ciò a conferma di come nel periodo estivo, a differenza di quello invernale, le concentrazioni di PM10 siano molto più uniformi su tutto il territorio. Infatti si osserva come una bassa concentrazione di fondo di polveri sottili possa permanere ed interessare anche aree meno antropizzate e poste a quote altimetriche più elevate della città.

Diverso è il comportamento del biossido d'azoto (NO<sub>2</sub>) dove si registrano valori nettamente inferiori alle centraline di riferimento, confermando una maggior dispersione dell'inquinante nelle zone collinari e montane.

Avendo preso in considerazione una postazione di tipo "da traffico" si osserva come la rappresentazione del "giorno tipo" restituisca nelle ore mattutine nelle quali avvengono gli spostamenti casa-lavoro, un incremento dei valori di ossidi d'azoto decisamente molto contenuto, così come atteso data la stagione in cui si è svolto il monitoraggio.

Per quanto riguarda l'ozono (O<sub>3</sub>) si registrano valori in linea con le altre centraline; tale gas è considerato un inquinante secondario che si produce in atmosfera per effetto della radiazione solare e da altri gas considerati precursori. Naturalmente è soprattutto nei mesi estivi che si raggiungono i valori più alti: per tale inquinante nel corso della campagna si sono avuti n. 2 superamenti della soglia di 120 ug/m<sup>3</sup> (media delle 8 ore), n. 1 superamento della soglia d'informazione (180 ug/m<sup>3</sup> espresso come valore massimo orario) e nessun superamento della soglia d'allarme (240 ug/m<sup>3</sup>).

Per i parametri monossido di carbonio (CO) e anidride solforosa (SO<sub>2</sub>) i valori registrati sono pressochè al limite della rilevabilità strumentale.

Rispetto agli obiettivi dell'indagine, si evidenzia come i valori riscontrati confermino l'appartenenza del territorio del Comune di Viano alla zona B, come area nella quale non vi è il rischio di non rispetto dei limiti normativi, (a differenza della zona A dove si riscontrano superamenti dei valori limite sull'inquinamento di lungo periodo) e dove, pertanto, è sufficiente perseguire piani di mantenimento dell'attuale stato di qualità dell'aria.