

Rapporto sintetico mensile sulla qualità dell'aria

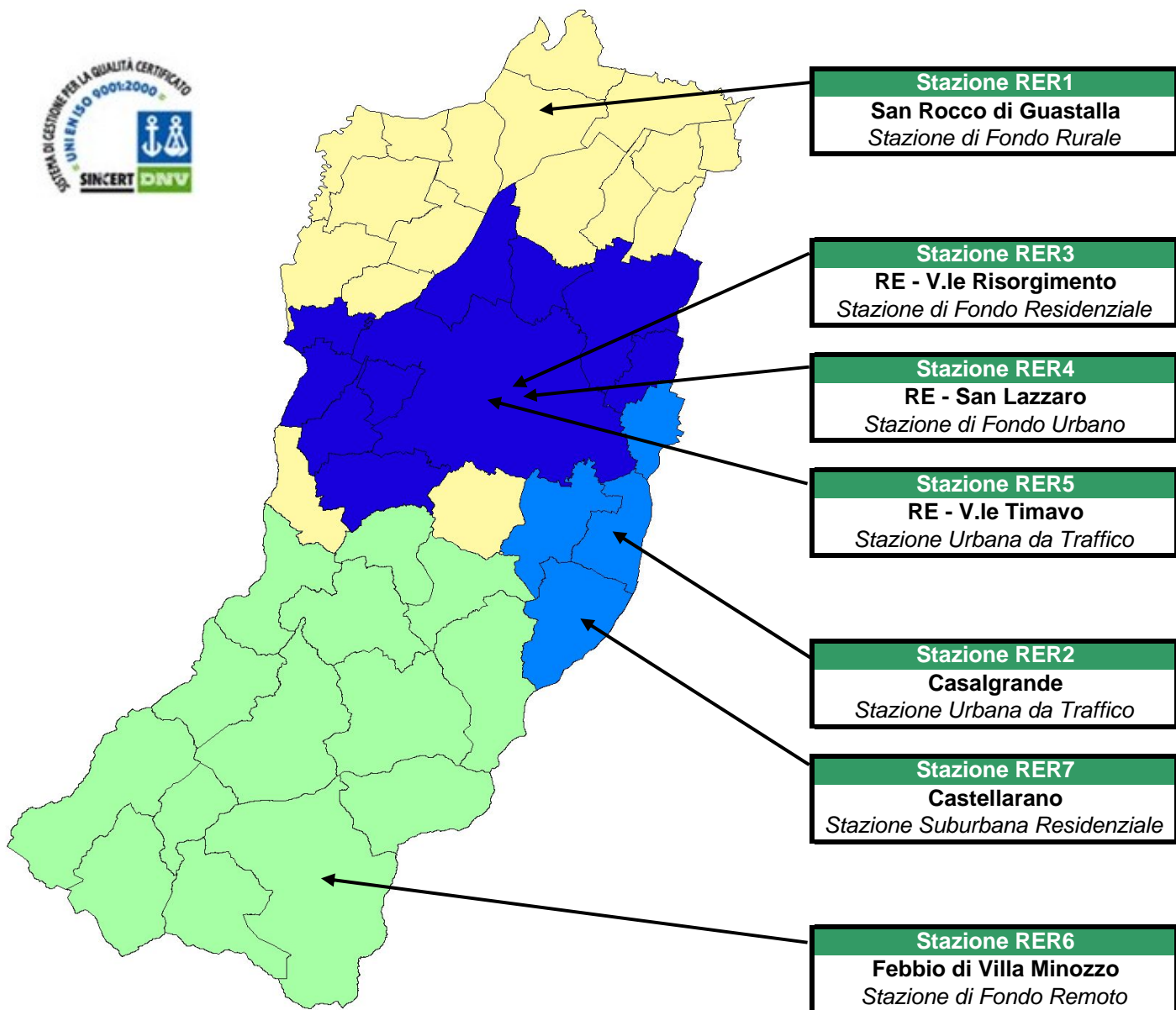
Lunedì	Martedì	Mercoledì	Giovedì	Venerdì	Sabato	Domenica
					1	2
3	4	5	6	7	8	9
10	11	12	13	14	15	16
17	18	19	20	21	22	23
24	25	26	27	28	29	30
31						

Legenda:

- Buona
- Accettabile
- Mediocre
- Scadente
- Pessima

Agosto 2009

La rete di monitoraggio regionale in provincia di Reggio Emilia



	PM10	PM2.5	NO2	CO	BTX	O3
Agglomerato R3						
REGGIO - V.le Timavo	X		X	X	X	
REGGIO - V.le Risorgimento	X		X			
REGGIO - S. Lazzaro	X	X	X			X
Agglomerato R12						
CASTELLARANO	X	X*	X			X
CASALGRANDE	X		X	X	X	
Zona A						
SAN ROCCO (GUASTALLA)	X	X	X			X
Zona B						
FEBBIO (VILLA MINOZZO)	X		X			X

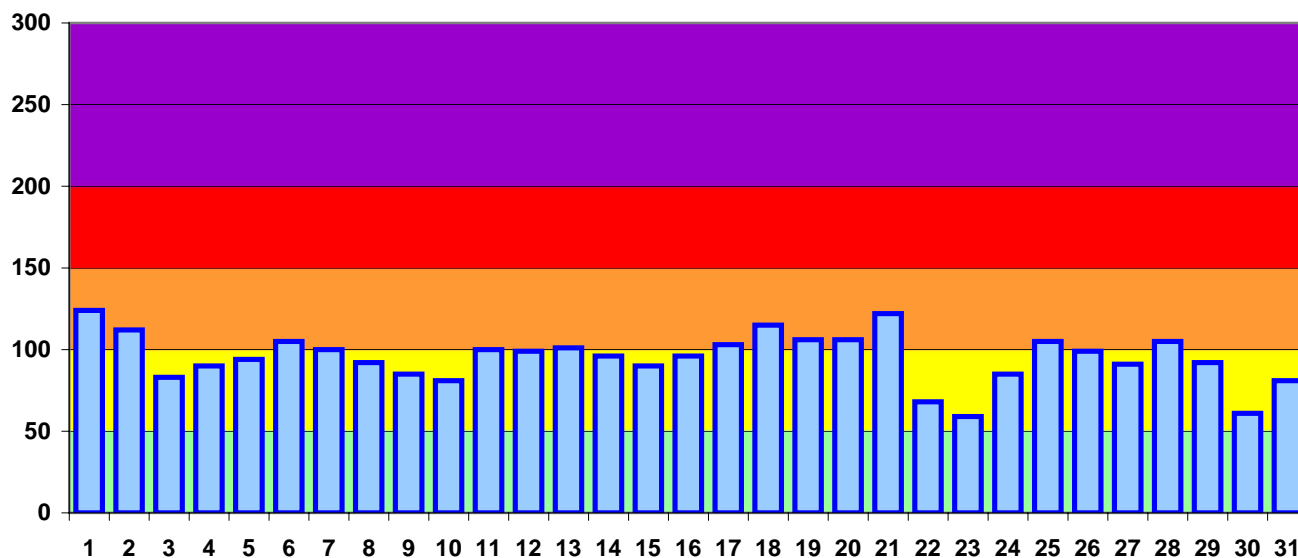
* Strumento non ancora installato ma del quale ne è prevista l'installazione nel 2009



Stazione di monitoraggio della qualità dell'aria

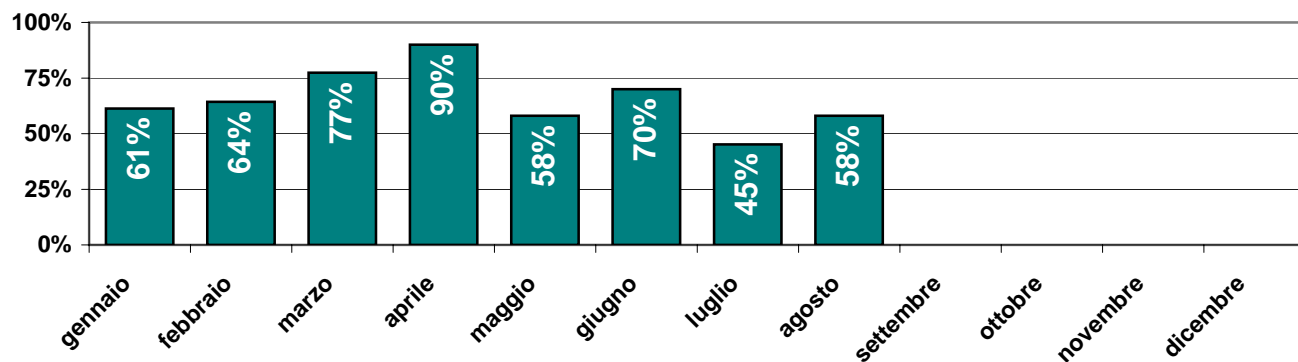
IQA - Indice di Qualità dell'aria di Arpa Emilia-Romagna

IQA: valore giornaliero dell'indice a Reggio Emilia



Qualità dell'aria	Valore indice	Cromatismo	N° di giorni nel mese	Dato %
Buona	<50	Light Green	0	0%
Accettabile	50-99	Yellow	18	58%
Mediocre	100-149	Orange	13	42%
Scadente	150-199	Red	0	0%
Pessima	>200	Purple	0	0%

% di giorni nel mese con qualità dell'aria buona o accettabile

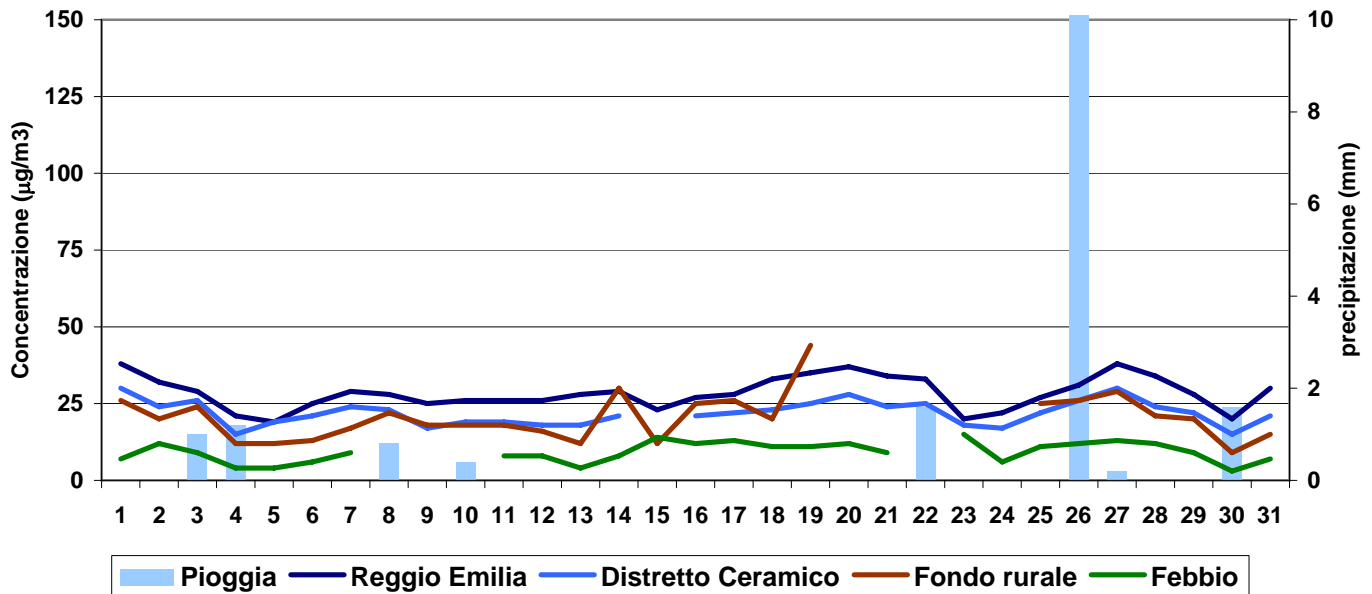


Dati di sintesi

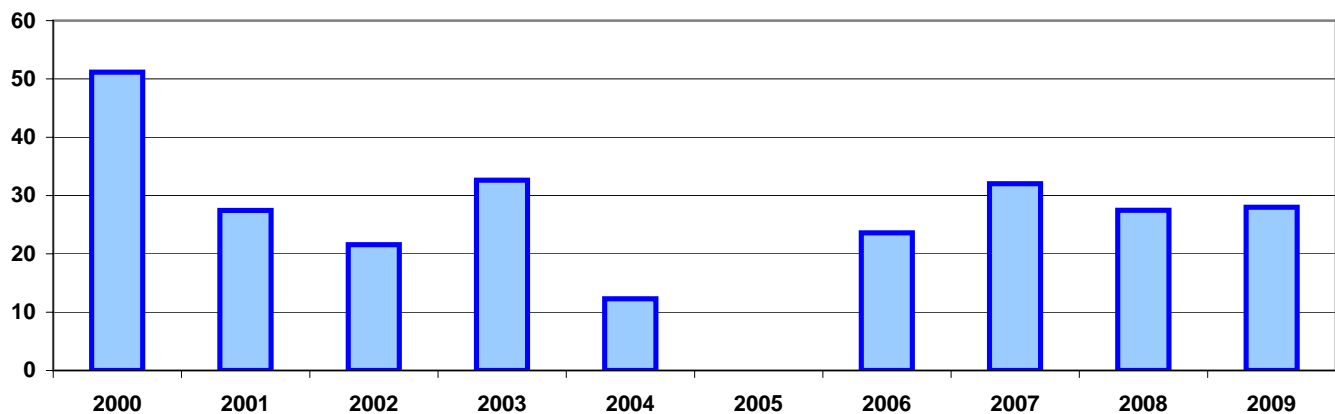
Giudizio complessivo del mese:	Accettabile
Numero di giornate nel mese con qualità dell'aria buona o accettabile:	18
Numero di gg di superamento del valore limite giornaliero per le PM10:	0
Numero di superamenti del valore limite orario per l'NO2:	0
Numero di superamenti del valore limite per la salute per l'ozono:	13
Trend rispetto all'anno precedente del mese oggetto di valutazione:	stazionario

PARTICOLATO FINE - PM10 - $\mu\text{g}/\text{m}^3$

Media giornaliera PM10



PM10: trend della concentrazione media mensile di agosto

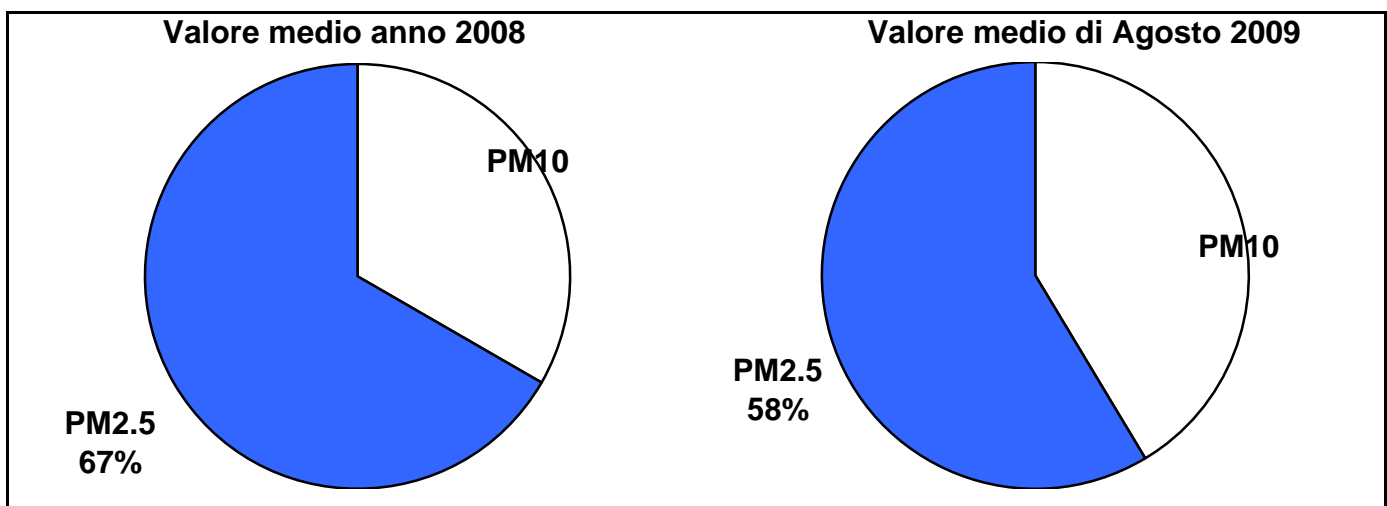
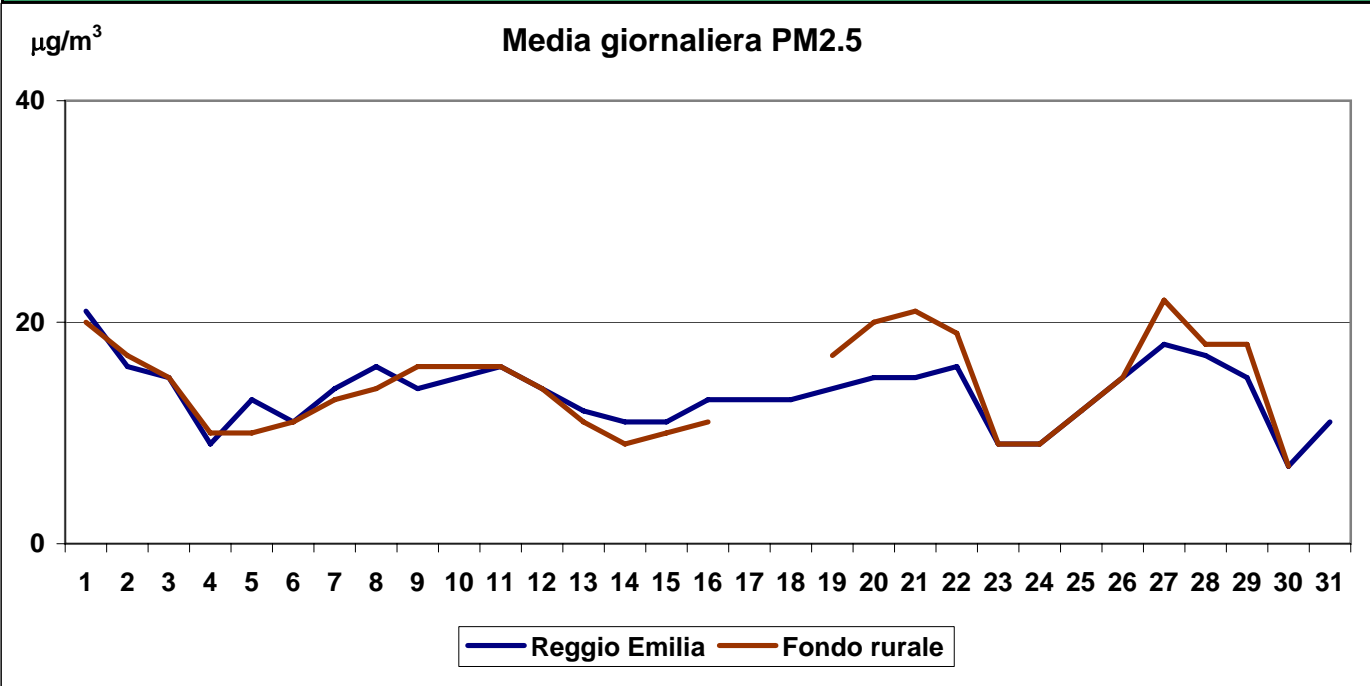


stazione	media	sup.	dati validi	(%)	min	max	50°	90°	95°	98°
REGGIO - V.le Timavo	28	0	31	100%	19	38	28	35	38	38
REGGIO - V.le Risorgimento	20	0	29	94%	11	29	20	27	29	29
REGGIO - S. Lazzaro	23	0	31	100%	14	32	23	29	29	30
CASALGRANDE	22	0	30	97%	15	30	22	26	29	30
CASTELLARANO	20	0	25	81%	11	30	20	25	27	29
GUASTALLA - San Rocco	20	0	26	84%	9	44	20	28	30	37
VILLA MINOZZO - Febbio	9	0	27	87%	<5	15	9	13	14	14

RISPETTO DEI LIMITI DI LEGGE [2000/69/CE e DM 60/02]

Tipo di limite	Valore limite	Valori registrati in V.le Timavo:			
Valore limite di 24 ore per la protezione della salute umana	50 $\mu\text{g}/\text{m}^3$ come media 24 ore da non superare più di 35 volte per anno civile	super. nel mese	0	superamenti nell'anno	45
Valore limite annuale per la protezione della salute umana	40 $\mu\text{g}/\text{m}^3$ PM10	media nel mese	28	media nell'anno parziale	40

PARTICOLATO FINE - PM2.5 - $\mu\text{g}/\text{m}^3$



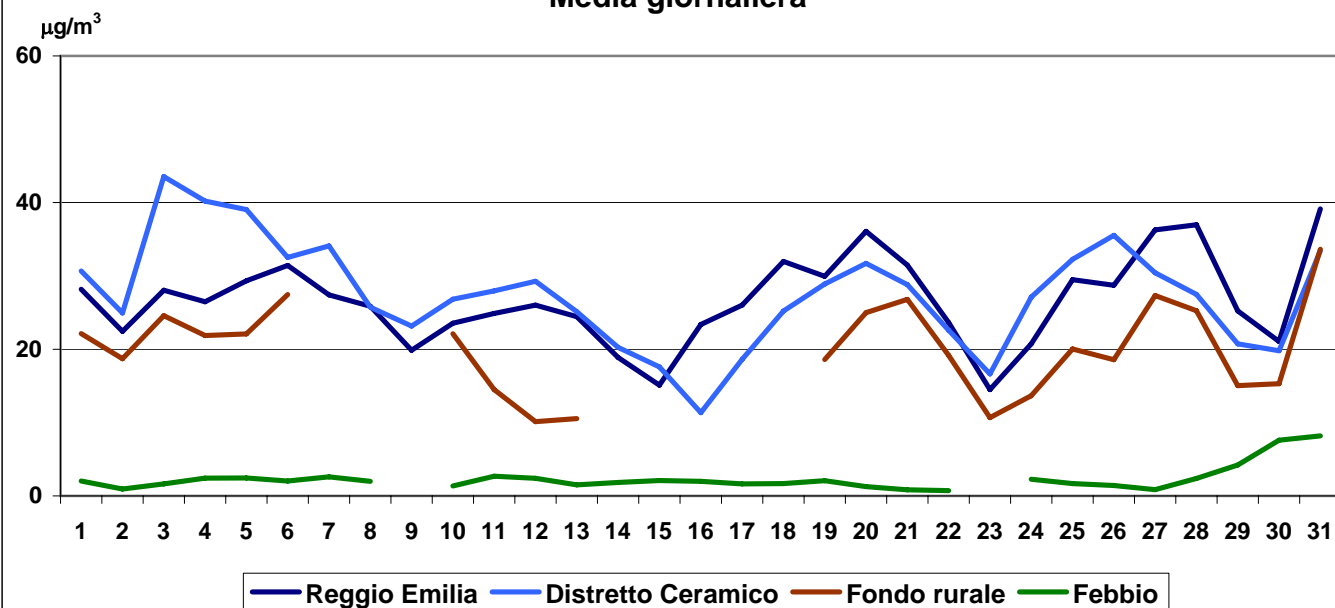
stazione	media	dati validi	(%)	min	max	50°	90°	95°	98°
REGGIO - S. Lazzaro	14	31	100%	7	21	14	16	18	19
GUASTALLA - San Rocco	14	28	90%	7	22	15	20	21	21

RISPETTO DEI LIMITI DI LEGGE [2008/50/CE]

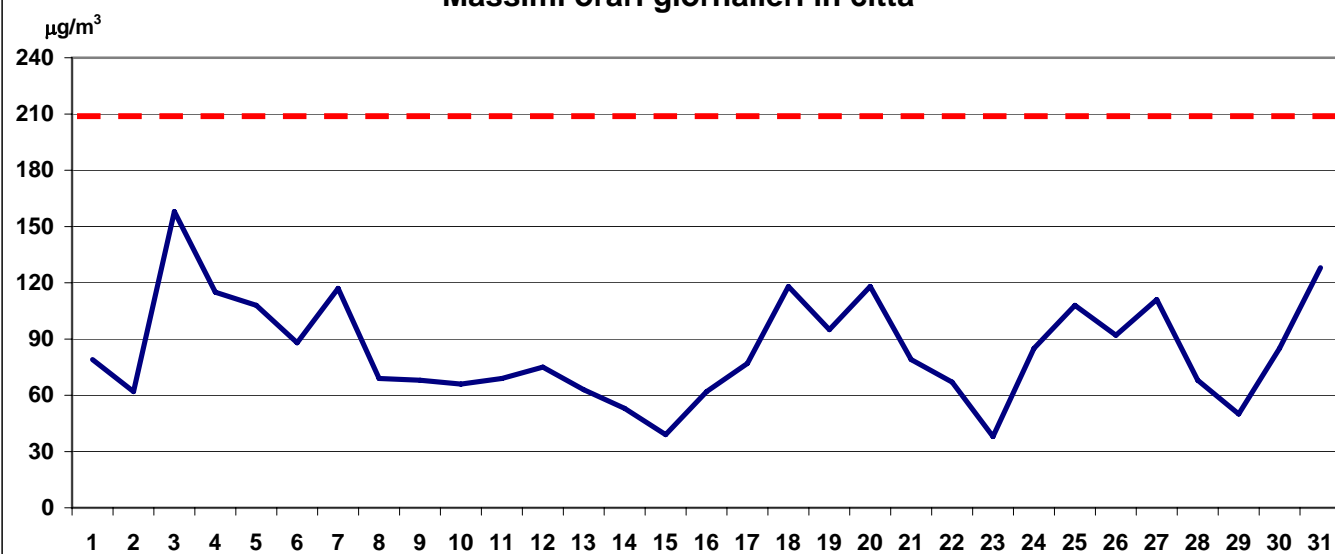
Tipo di limite	Valore limite	Valori registrati in San Lazzaro:	
Valore limite annuale per la protezione della salute umana	25 $\mu\text{g}/\text{m}^3$ PM10	media nel mese	14
		media nell'anno parziale	20

BIOSSIDO DI AZOTO - NO₂ - µg/m³

Media giornaliera



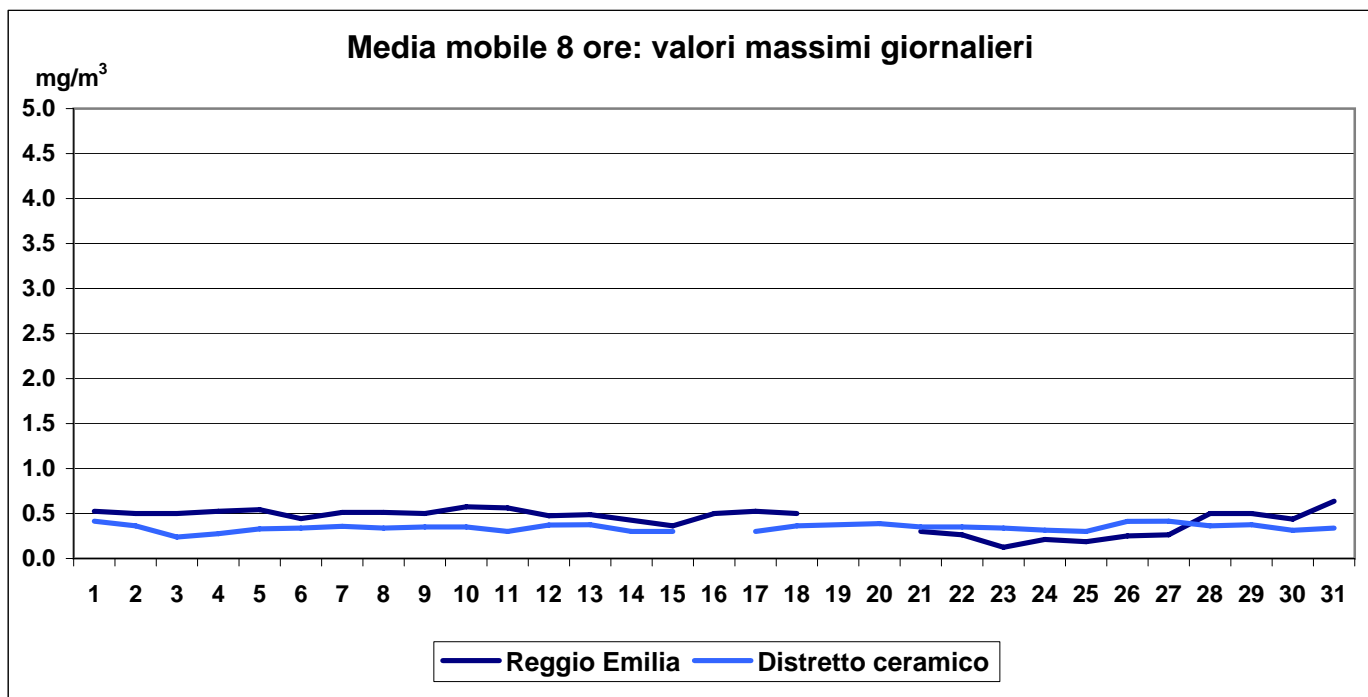
Massimi orari giornalieri in città



stazione	media	sup	dati validi	(%)	min	max	50°	90°	95°	98°
REGGIO - V.le Timavo	28	0	714	96%	<12	118	25	46	54	69
REGGIO - V.le Risorgimento	25	0	722	97%	<12	128	21	41	49	61
REGGIO - S. Lazzaro	27	0	653	88%	<12	82	25	46	53	64
CASALGRANDE	40	0	670	90%	<12	158	36	68	82	94
CASTELLARANO	17	0	721	97%	<12	47	15	25	29	34
GUASTALLA - San Rocco	20	0	511	69%	<12	79	18	36	40	49
VILLA MINOZZO - Febbio	<12	0	602	81%	<12	<12	<12	<12	<12	<12

RISPETTO DEI LIMITI DI LEGGE [2000/69/CE e DM 60/02]

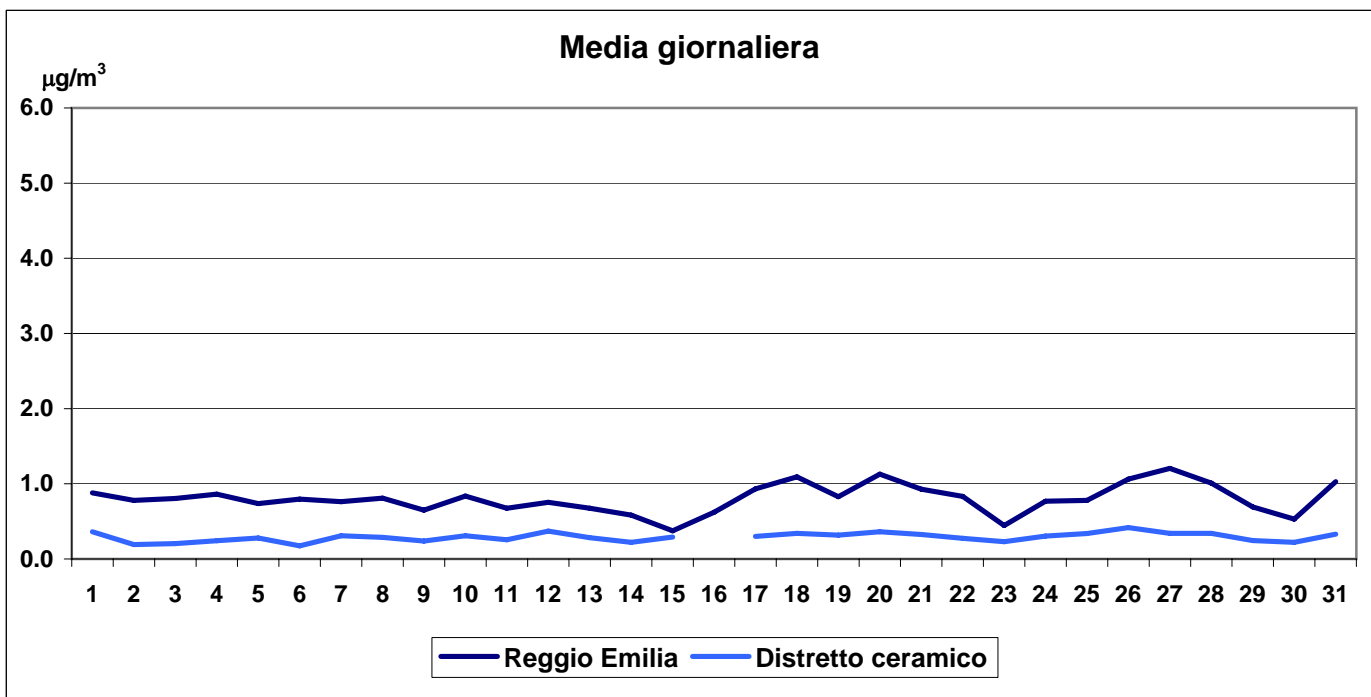
Tipo di limite	Valore limite	Valori registrati in V.le Risorgimento:			
Valore limite orario per la protezione della salute umana	210 µg/m ³ NO ₂ da non superare più di 18 volte per anno civile	super. mese	0	superamenti nell'anno	1
Valore limite annuale per la protezione della salute umana	42 µg/m ³ NO ₂ come media annuale	media mese	25	media annuale	43



stazione	media	sup	dati validi	(%)	min	max	50°	90°	95°	98°
REGGIO - V.le Timavo	<0.6	0	639	86%	<0.6	0.6	<0.6	0.5	0.5	0.5
CASALGRANDE	<0.6	0	666	90%	<0.6	<0.6	<0.6	0.4	0.4	0.4

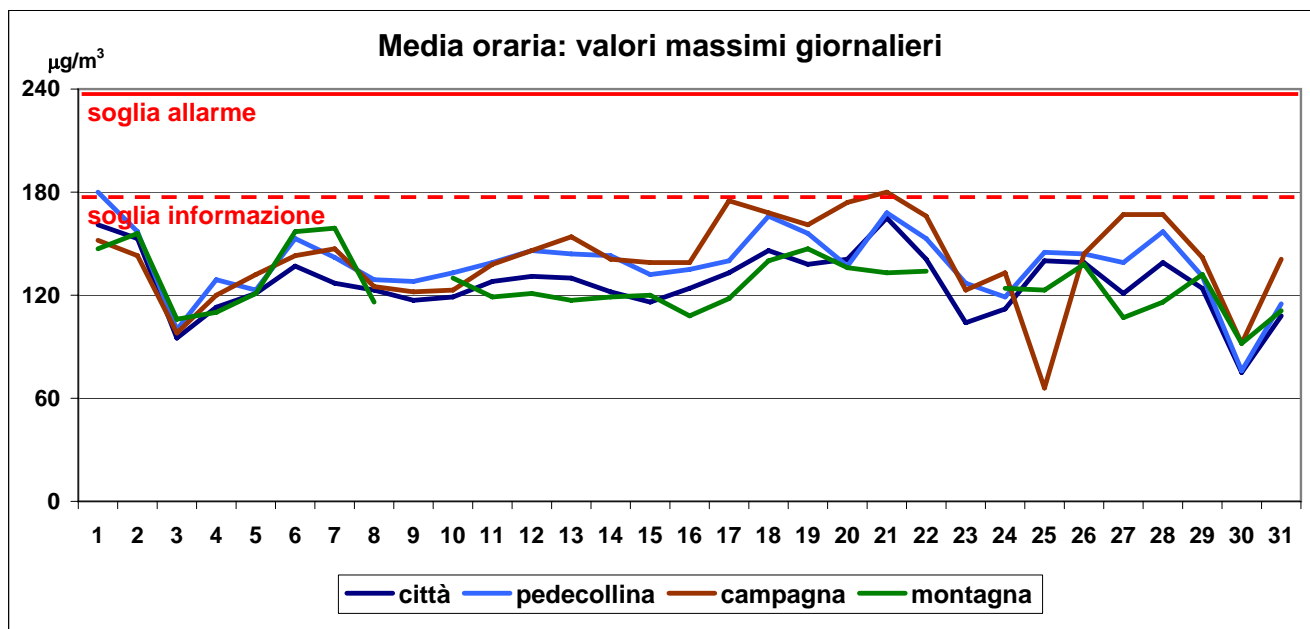
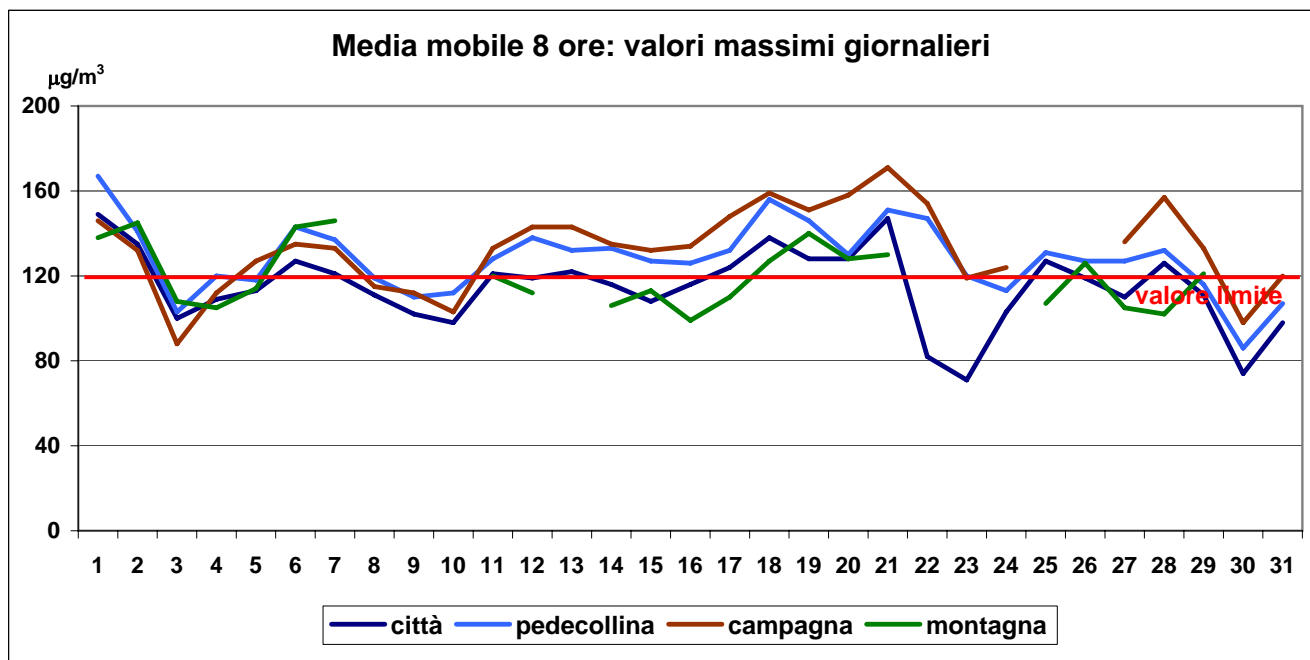
RISPETTO DEI LIMITI DI LEGGE [2000/69/CE e DM 60/02]

Tipo di limite	Valore limite	Valori registrati in V.le Timavo:	
Valore limite per la protezione della salute umana	10 mg/m ³ come media su 8 ore	valore max nel mese	superamenti nell'anno
		0.6	0



stazione	media	dati validi	(%)	min	max	50°	90°	95°	98°
REGGIO - V.le Timavo	0.8	740	99%	0.4	1.2	0.8	1.1	1.1	1.2
CASALGRANDE	0.3	648	87%	0.2	0.4	0.3	0.4	0.4	0.4

RISPETTO DEI LIMITI DI LEGGE [2000/69/CE e DM 60/02]			
Tipo di limite	Valore limite	Valori registrati in V.le Timavo:	
Valore limite annuale per la protezione della salute umana	6 µg/m ³ come media annuale	media nel mese 0.8	annuale parziale 1.6

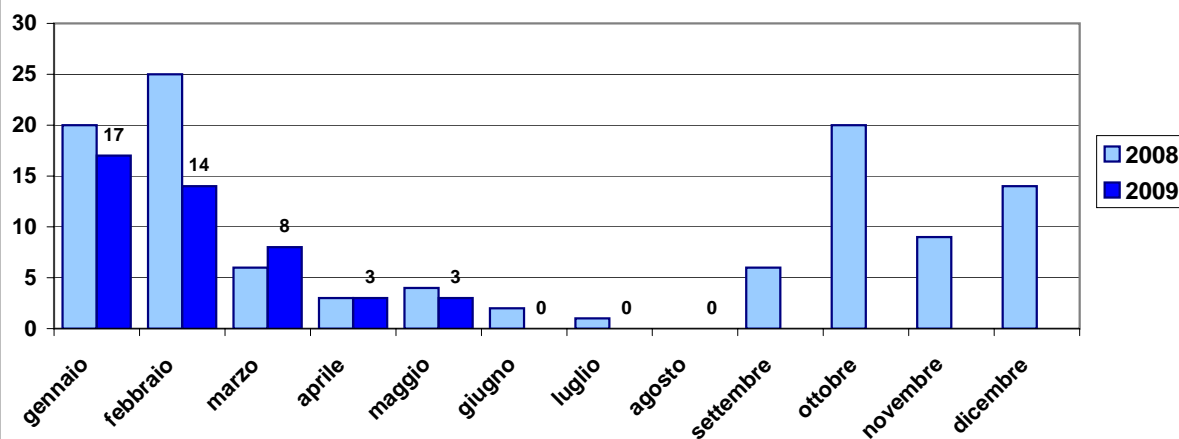


stazione	media	sup 120	dati validi	(%)	min	max	50°	90°	95°	98°
REGGIO - S. Lazzaro	70	13	739	99%	<10	165	64	127	136	145
CASTELLARANO	91	20	743	100%	14	180	88	138	146	157
GUASTALLA - San Rocco	78	21	713	96%	<10	180	76	142	154	166
VILLA MINOZZO - Febbio	104	10	589	79%	42	159	105	130	136	145

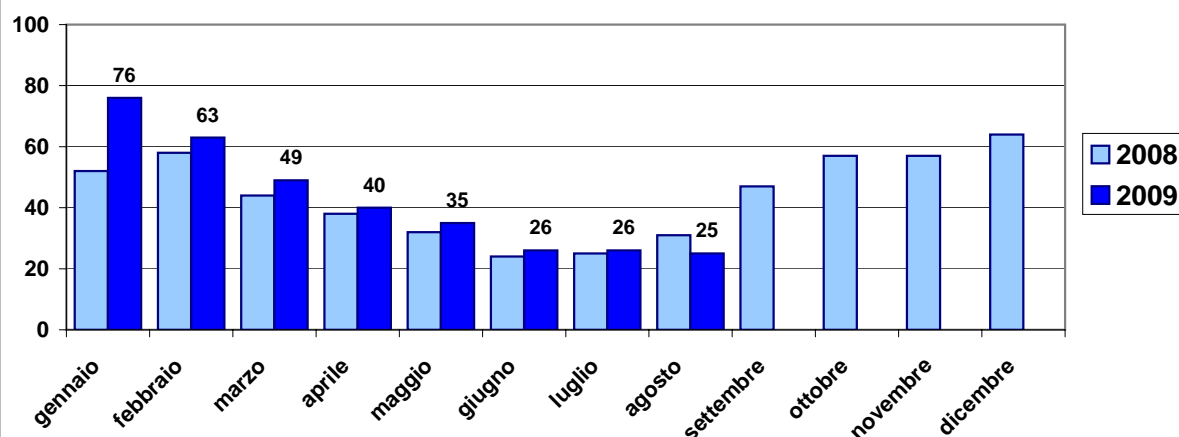
RISPETTO DEI LIMITI DI LEGGE [2002/3/CE e DLgs 183/04]

Tipo di limite	Valore limite	Superamenti registrati a Reggio:	
Valore bersaglio per la protezione della salute umana	120 µg/m ³ come media mobile 8 ore da non superare per più di 25 gg per anno civile	giorni nel mese	giorni nell'anno
Soglia di informazione	180 µg/m ³ come media oraria	0	1
Soglia di allarme	240 µg/m ³ come media oraria	0	0

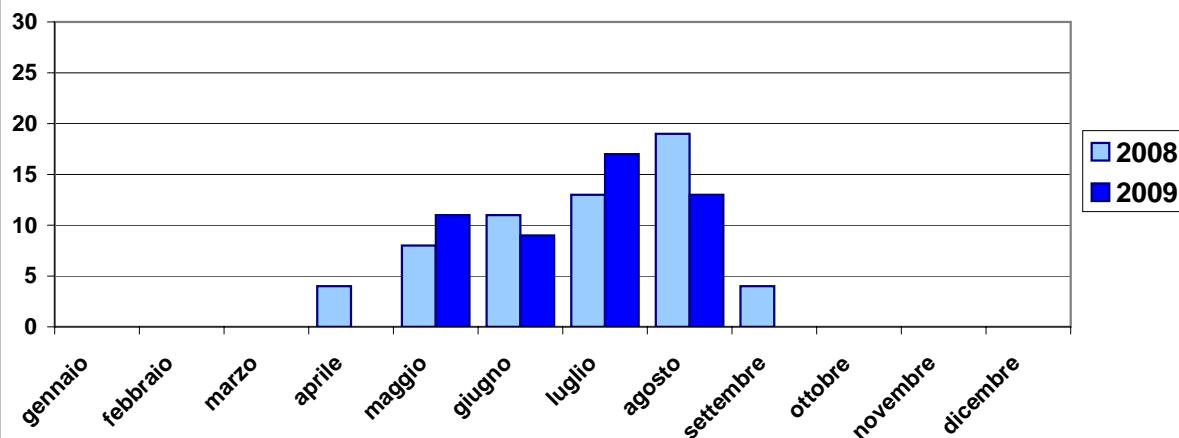
PARTICOLATO FINE - PM10 - N° superamenti mensili del valore limite in Viale Timavo



BIOSSIDO DI AZOTO - NO₂ - µg/m³ - Medie mensili Viale Risorgimento



OZONO - O₃ - N° superamenti mensili del valore limite in San Lazzaro



Benzene - C₆H₆ - µg/m³ - Medie mensili V.le Timavo

