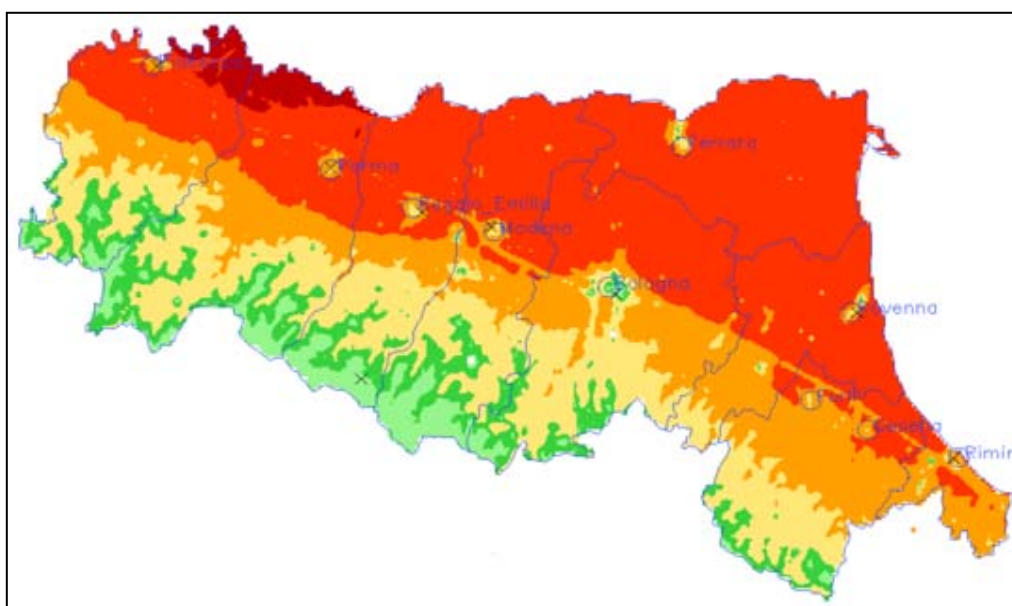
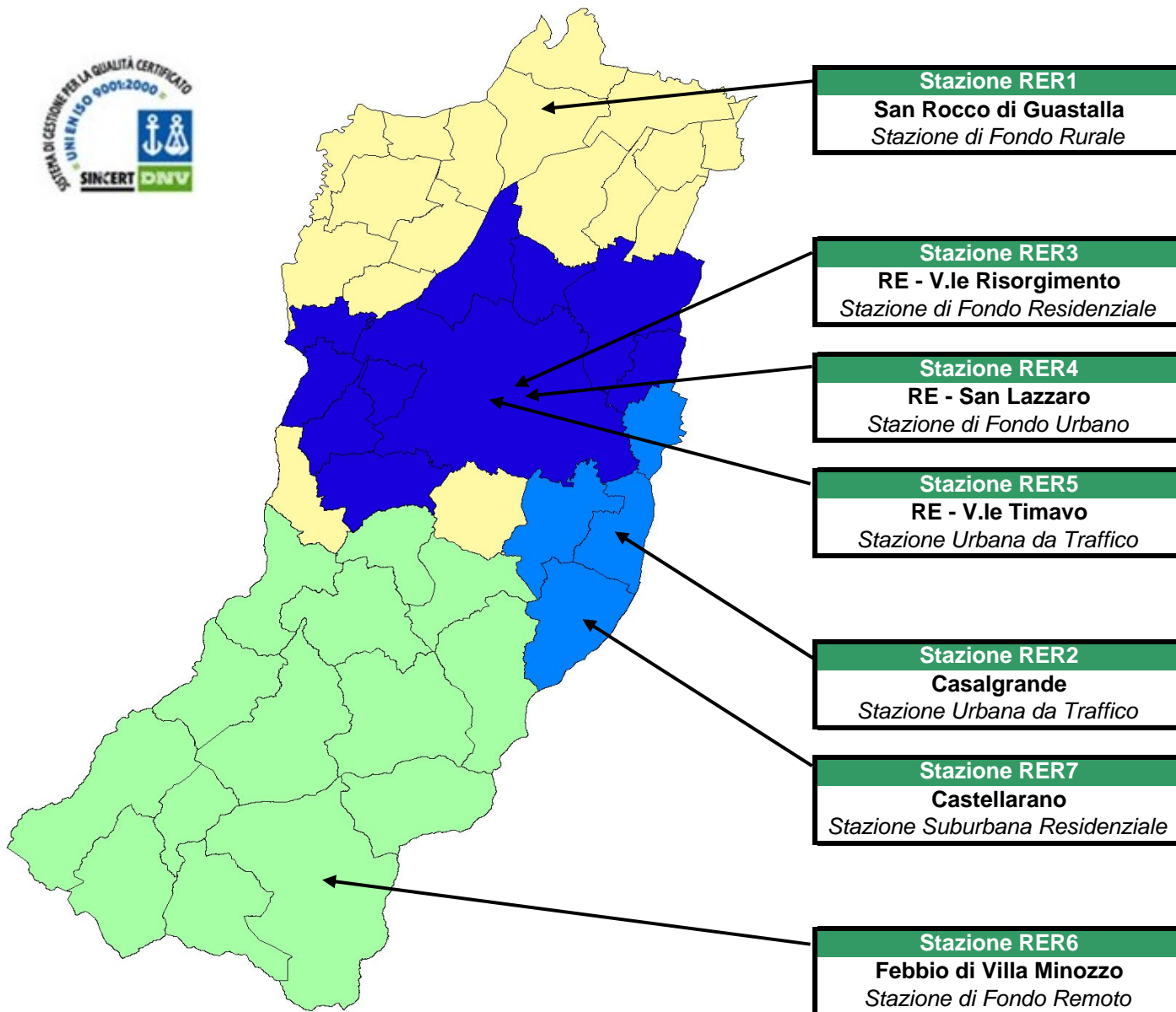


Rapporto sintetico mensile sulla qualità dell'aria



Aprile 2009

La rete di monitoraggio regionale in provincia di Reggio Emilia



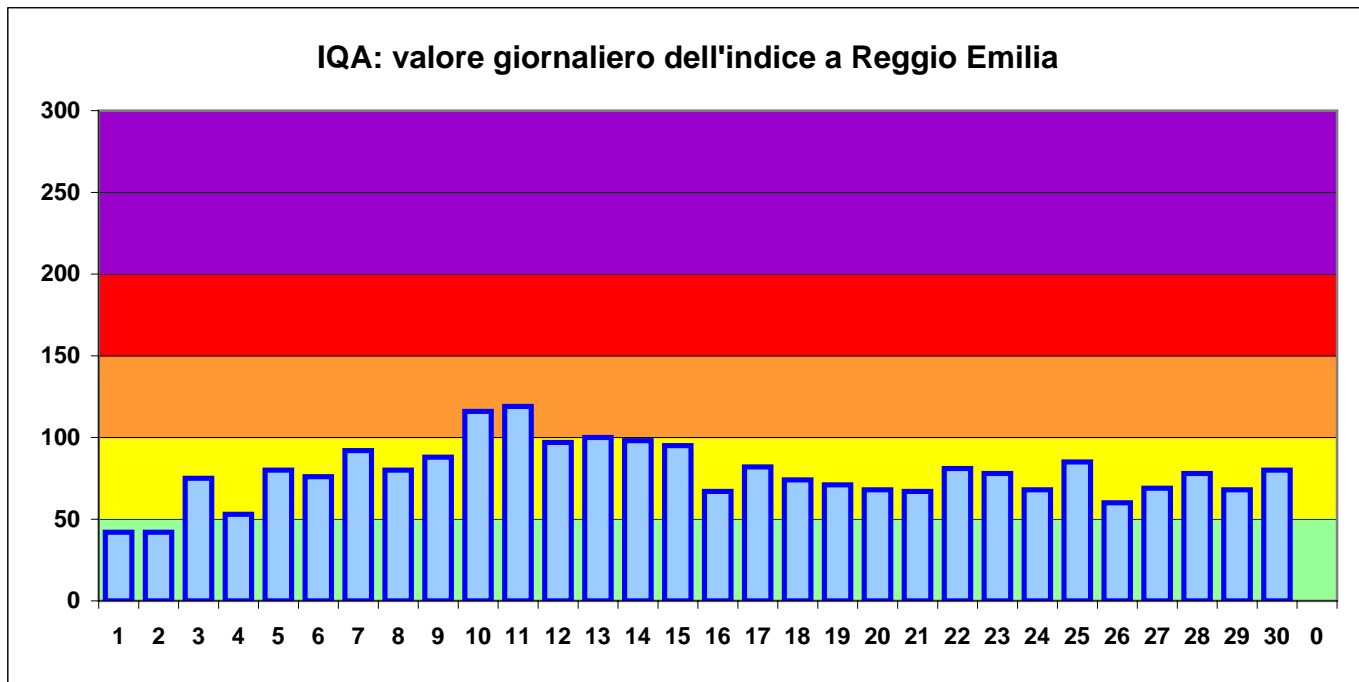
	PM10	PM2.5	NO2	CO	BTX	O3
Agglomerato R3						
REGGIO - V.le Timavo	X		X	X	X	
REGGIO - V.le Risorgimento	X		X			
REGGIO - S. Lazzaro	X	X	X			X
Agglomerato R12						
CASTELLARANO	X	X*	X			X
CASALGRANDE	X		X	X	X	
Zona A						
SAN ROCCO (GUASTALLA)	X	X	X			X
Zona B						
FEBBIO (VILLA MINOZZO)	X		X			X

* Strumento non ancora installato ma del quale ne è prevista l'installazione nel 2009

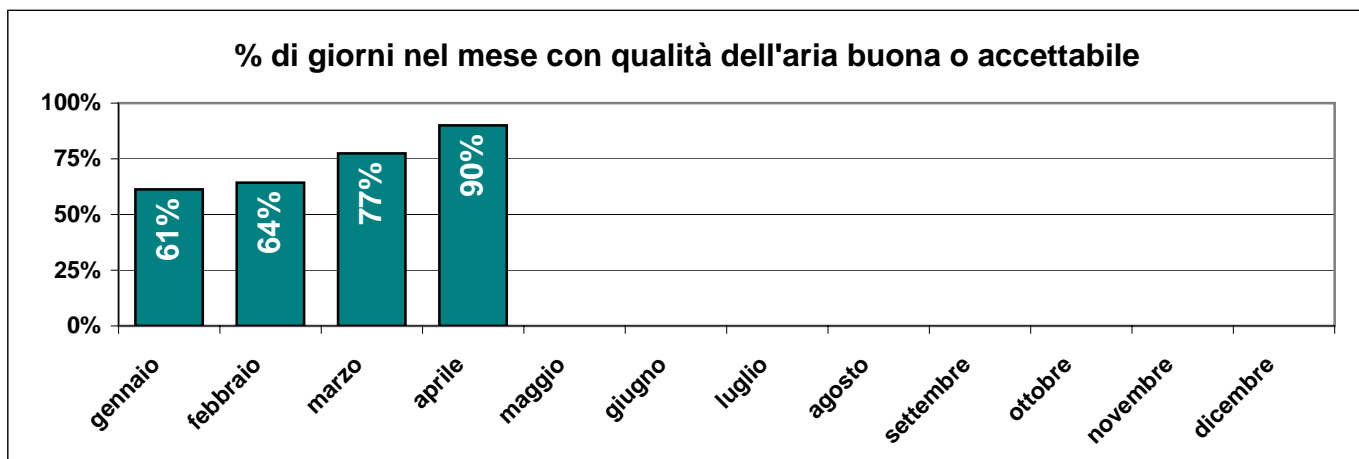


Stazione di monitoraggio della qualità dell'aria

IQA - Indice di Qualità dell'aria di Arpa Emilia-Romagna



Qualità dell'aria	Valore indice	Cromatismo	N° di giorni nel mese	Dato %
Buona	<50	Verde	2	7%
Accettabile	50-99	Giallo	25	83%
Mediocre	100-149	Arancione	3	10%
Scadente	150-199	Rosso	0	0%
Pessima	>200	Purpureo	0	0%

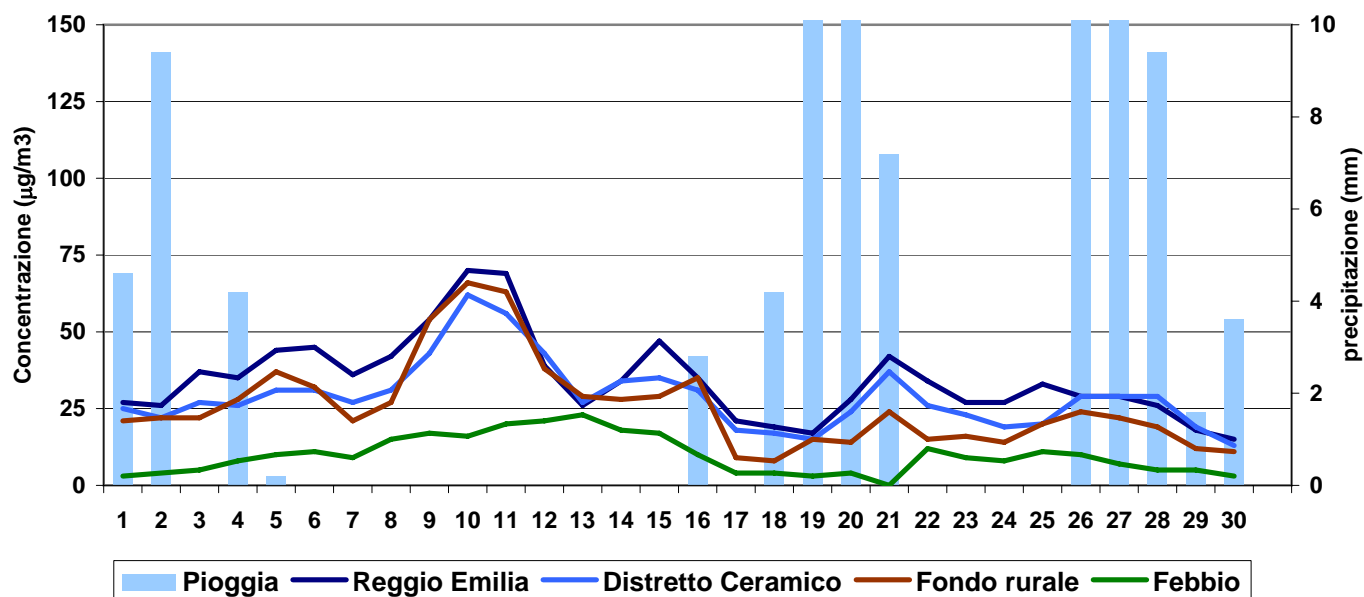


Dati di sintesi

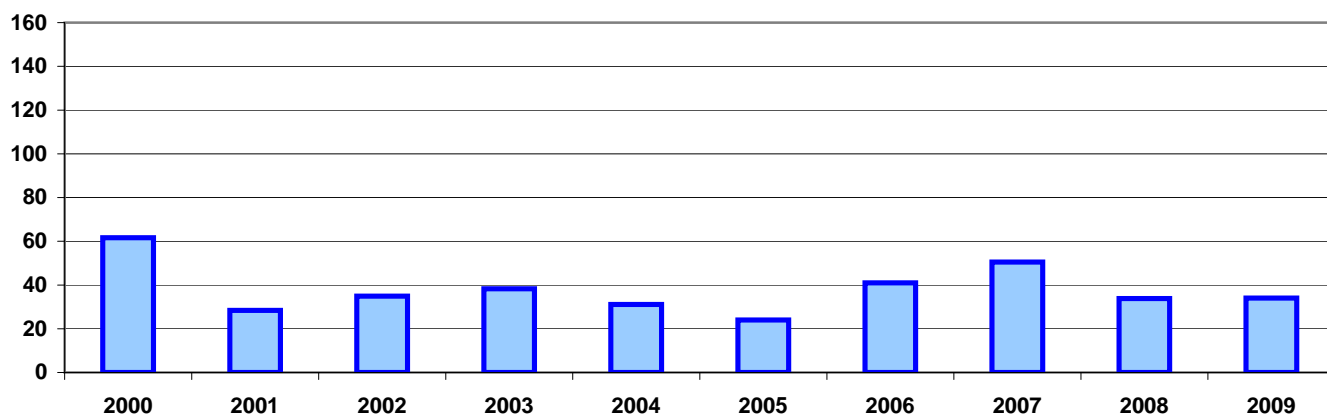
Giudizio complessivo del mese:	Accettabile
Numero di giornate nel mese con qualità dell'aria buona o accettabile:	27
Numero di gg di superamento del valore limite giornaliero per le PM10:	3
Numero di superamenti del valore limite orario per l'NO2:	0
Numero di superamenti del valore limite per la salute per l'ozono:	0
Trend rispetto all'anno precedente del mese oggetto di valutazione:	stazionario

PARTICOLATO FINE - PM10 - $\mu\text{g}/\text{m}^3$

Media giornaliera PM10



PM10: trend della concentrazione media mensile di febbraio

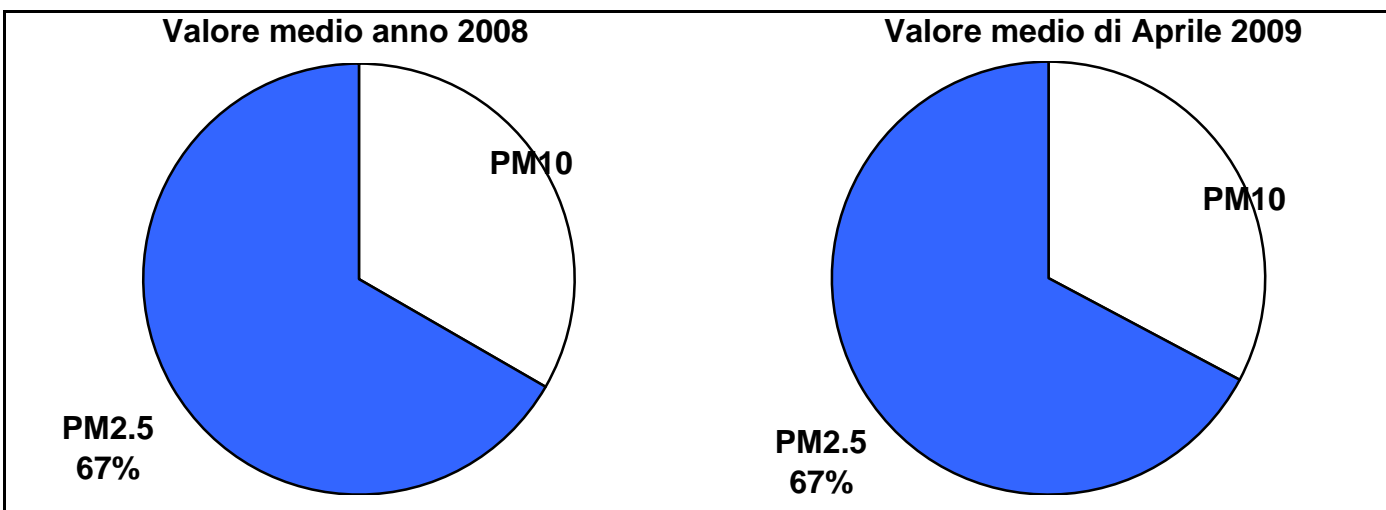
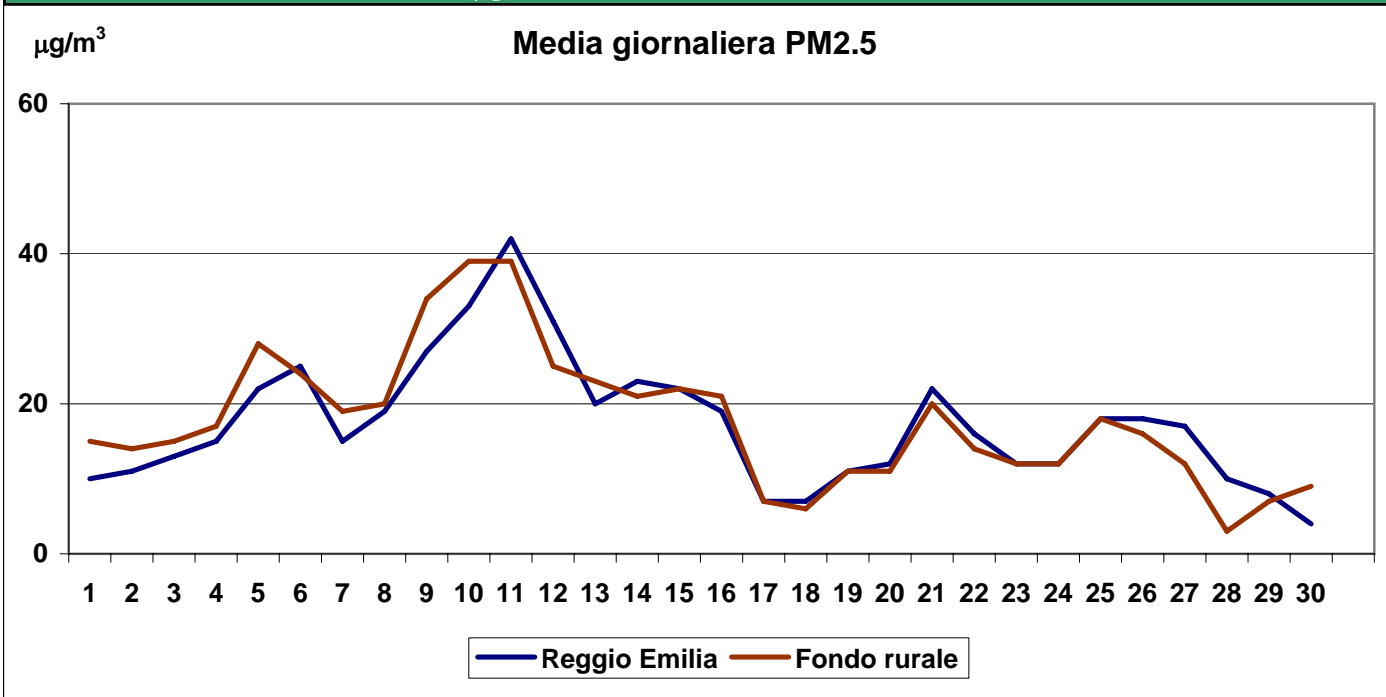


stazione	media	sup.	dati validi	(%)	min	max	50°	90°	95°	98°
REGGIO - V.le Timavo	34	3	27	90%	15	70	33	50	65	69
REGGIO - V.le Risorgimento	24	2	27	90%	9	55	23	34	48	53
REGGIO - S. Lazzaro	26	2	30	100%	6	55	24	39	47	53
CASALGRANDE	29	2	30	100%	13	62	27	43	50	59
CASTELLARANO	23	1	23	77%	<5	56	20	37	43	50
GUASTALLA - San Rocco	26	3	30	100%	8	66	22	40	59	64
VILLA MINOZZO - Febbio	10	0	29	97%	<5	23	9	18	21	22

RISPETTO DEI LIMITI DI LEGGE [2000/69/CE e DM 60/02]

Tipo di limite	Valore limite	Valori registrati in V.le Timavo:			
Valore limite di 24 ore per la protezione della salute umana	50 $\mu\text{g}/\text{m}^3$ come media 24 ore da non superare più di 35 volte per anno civile	super. nel mese	3	superamenti nell'anno	42
Valore limite annuale per la protezione della salute umana	40 $\mu\text{g}/\text{m}^3$ PM10	media nel mese	34	media nell'anno parziale	51

PARTICOLATO FINE - PM2.5 - $\mu\text{g}/\text{m}^3$



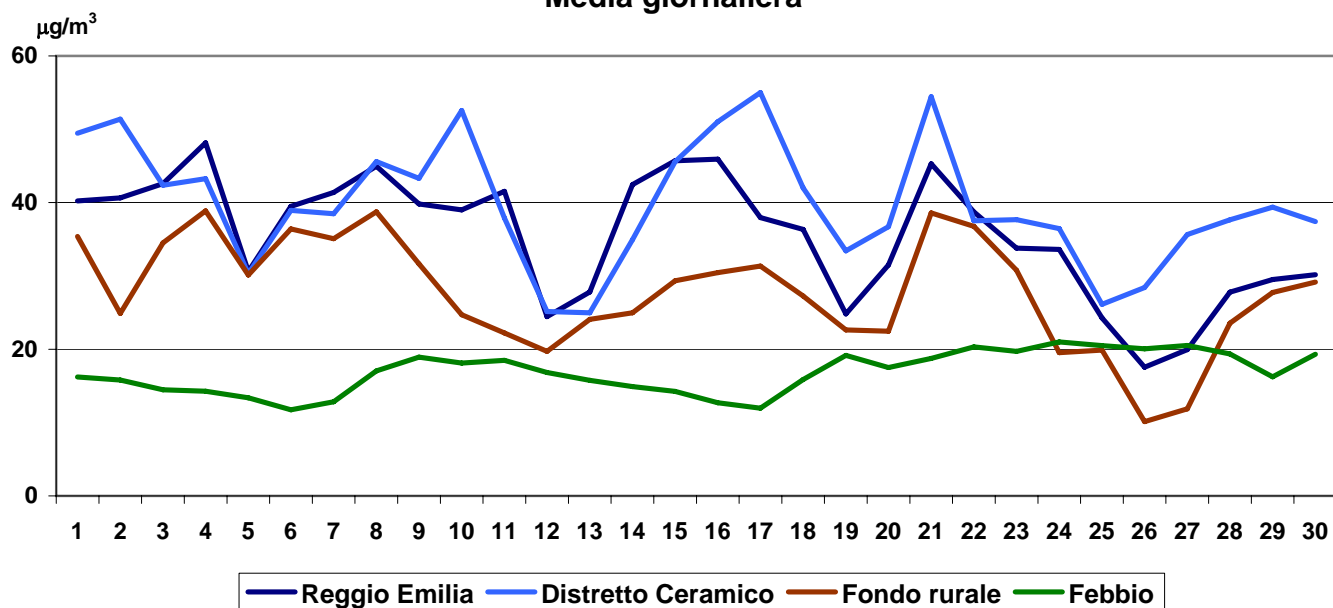
stazione	media	dati validi	(%)	min	max	50°	90°	95°	98°
REGGIO - S. Lazzaro	17	30	100%	<5	42	17	27	32	37
GUASTALLA - San Rocco	18	30	100%	<5	39	17	29	37	39

RISPETTO DEI LIMITI DI LEGGE [2008/50/CE]

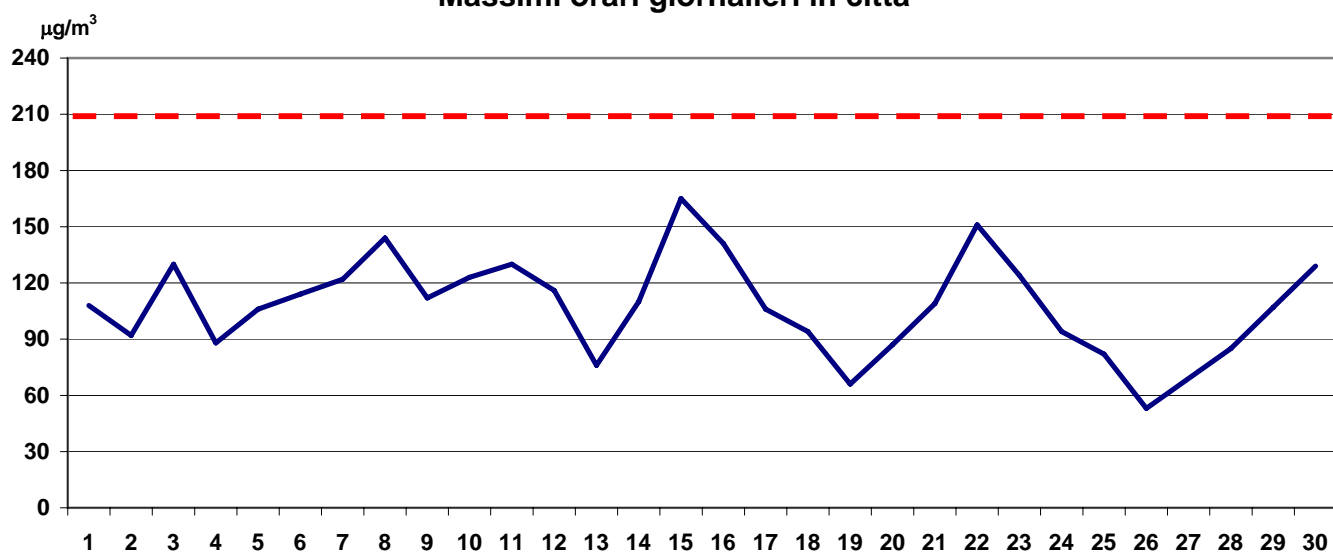
Tipo di limite	Valore limite	Valori registrati in San Lazzaro:	
Valore limite annuale per la protezione della salute umana	25 $\mu\text{g}/\text{m}^3$ PM10	media nel mese	media nell'anno parziale
		17	26

BIOSSIDO DI AZOTO - NO₂ - µg/m³

Media giornaliera



Massimi orari giornalieri in città



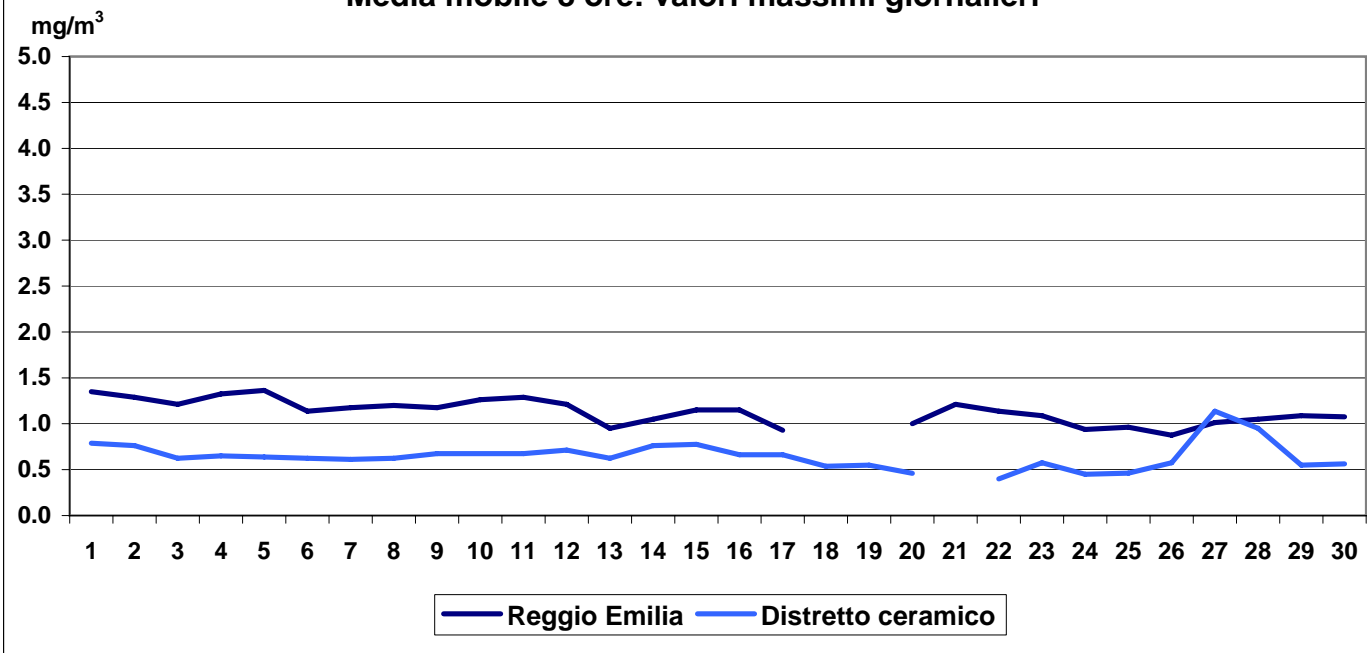
stazione	media	sup	dati validi	(%)	min	max	50°	90°	95°	98°
REGGIO - V.le Timavo	40	0	703	98%	<12	150	37	69	80	95
REGGIO - V.le Risorgimento	40	0	694	96%	<12	151	34	73	88	101
REGGIO - S. Lazzaro	27	0	634	88%	<12	107	22	49	56	65
CASALGRANDE	48	0	714	99%	<12	165	41	87	100	113
CASTELLARANO	30	0	601	83%	<12	76	27	50	54	59
GUASTALLA - San Rocco	28	0	688	96%	<12	61	28	43	48	51
VILLA MINOZZO - Febbio	17	0	652	91%	<12	30	17	22	23	24

RISPETTO DEI LIMITI DI LEGGE [2000/69/CE e DM 60/02]

Tipo di limite	Valore limite	Valori registrati in V.le Risorgimento:			
Valore limite orario per la protezione della salute umana	210 µg/m ³ NO ₂ da non superare più di 18 volte per anno civile	super. mese	0	superamenti nell'anno	1
Valore limite annuale per la protezione della salute umana	42 µg/m ³ NO ₂ come media annuale	media mese	40	media annuale	57

MONOSSIDO DI CARBONIO - CO - mg/m³

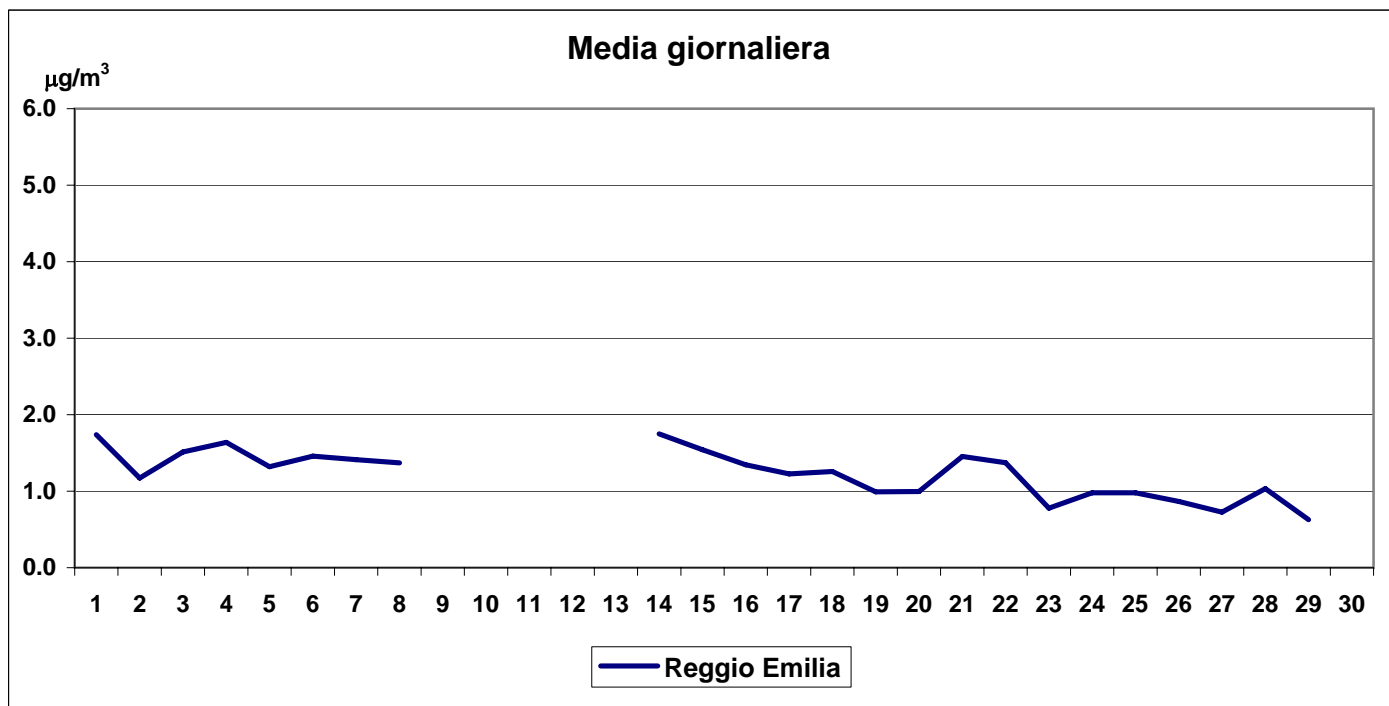
Media mobile 8 ore: valori massimi giornalieri



stazione	media	sup	dati validi	(%)	min	max	50°	90°	95°	98°
REGGIO - V.le Timavo	1.0	0	617	86%	0.7	1.4	0.9	1.1	1.2	1.3
CASALGRANDE	<0.6	0	653	91%	<0.6	1.1	<0.6	0.7	0.7	0.8

RISPETTO DEI LIMITI DI LEGGE [2000/69/CE e DM 60/02]

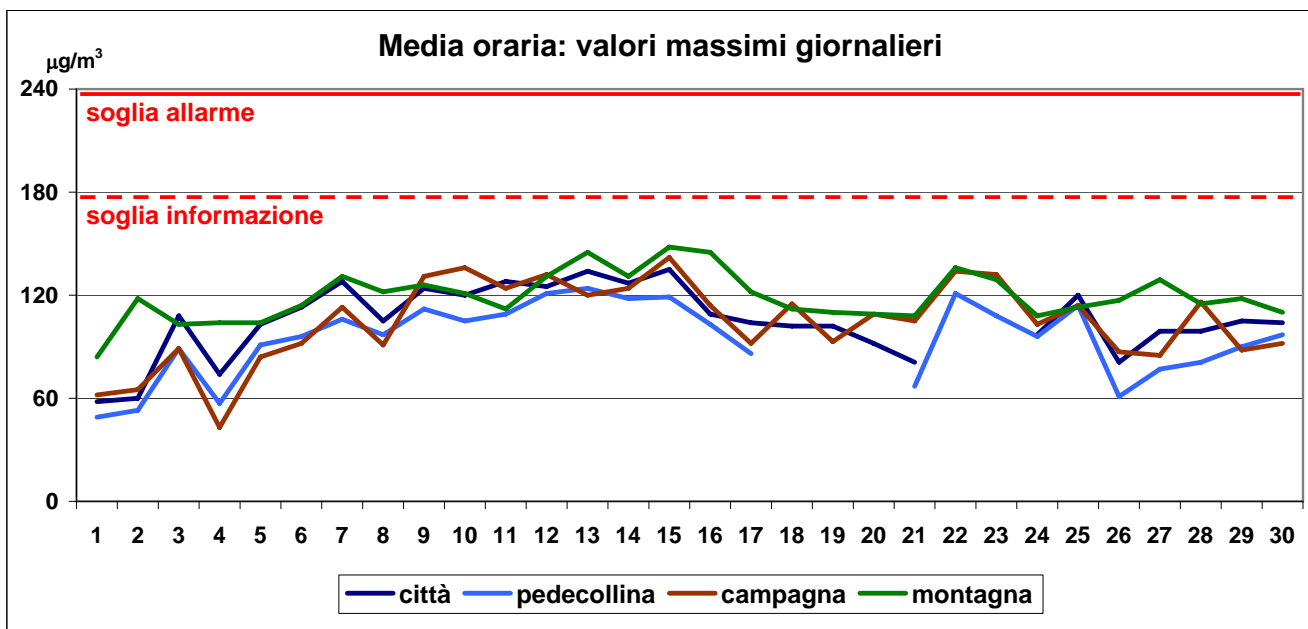
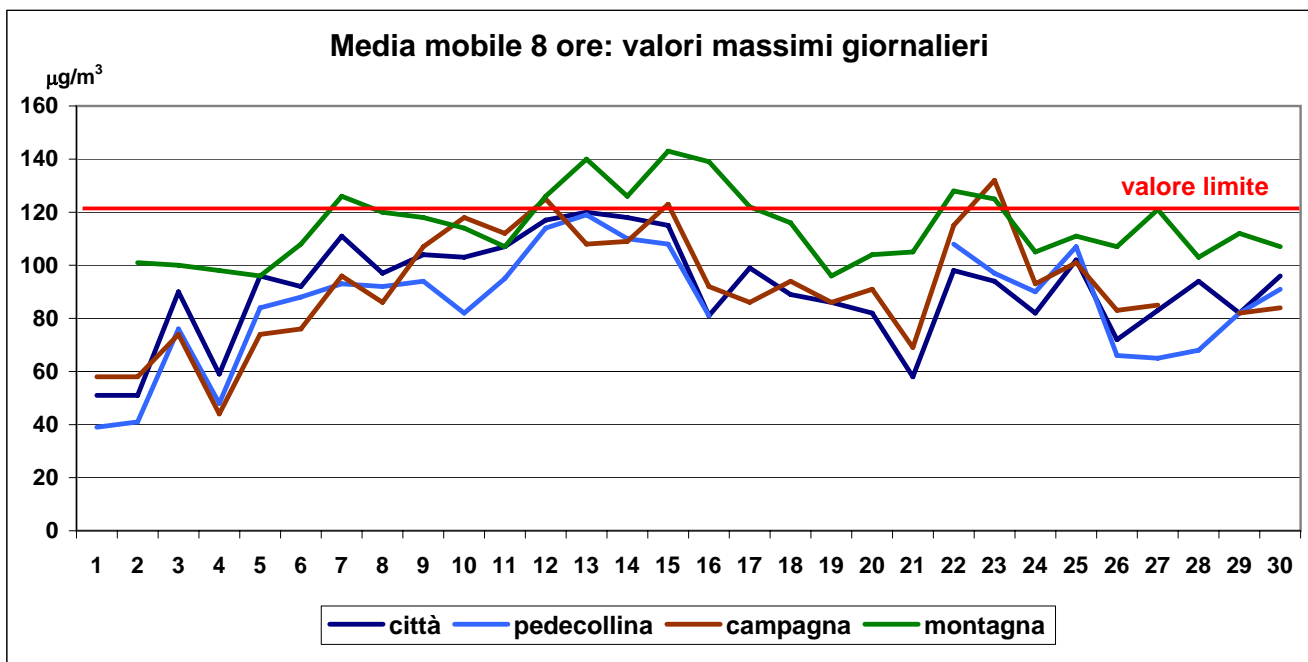
Tipo di limite	Valore limite	Valori registrati in V.le Timavo:	
Valore limite per la protezione della salute umana	10 mg/m ³ come media su 8 ore	valore max nel mese	superamenti nell'anno
		1.4	0



stazione	media		dati validi	(%)	min	max	50°	90°	95°	98°
REGGIO - V.le Timavo	1.2		541	75%	0.6	1.8	1.3	1.6	1.7	1.7
CASALGRANDE	Strumento attivo dal 01/05/2009									

RISPETTO DEI LIMITI DI LEGGE [2000/69/CE e DM 60/02]

Tipo di limite	Valore limite 2007	Valori registrati in V.le Timavo:	
Valore limite annuale per la protezione della salute umana	6 µg/m ³ come media annuale	media nel mese	annuale parziale
		1.2	2.3

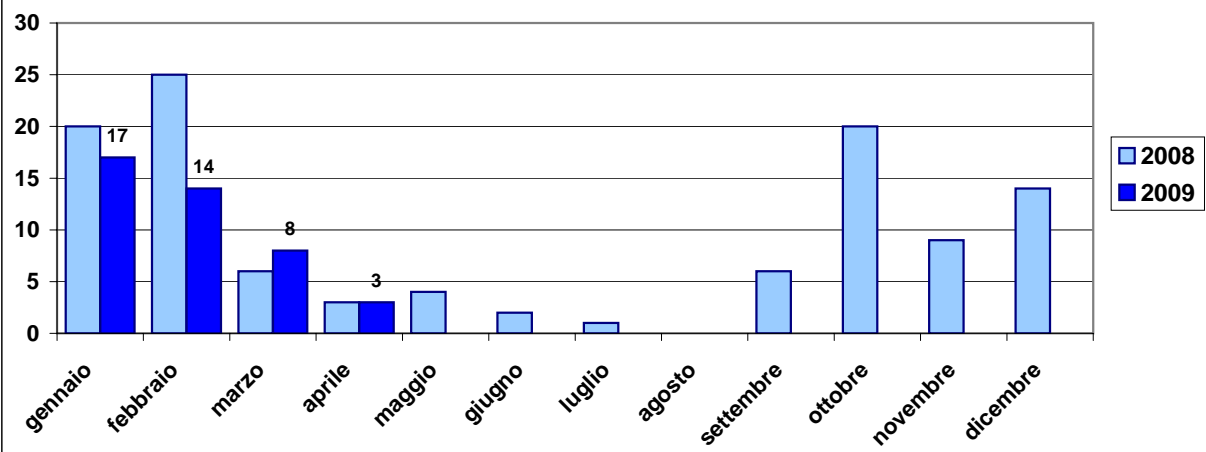


stazione	media	sup 120	dati validi	(%)	min	max	50°	90°	95°	98°
REGGIO - S. Lazzaro	60	0	667	93%	<10	135	57	104	116	125
CASTELLARANO	57	0	620	86%	<10	124	53	97	111	118
GUASTALLA - San Rocco	56	3	688	96%	<10	142	53	104	117	130
VILLA MINOZZO - Febbio	104	9	694	96%	58	148	102	125	132	139

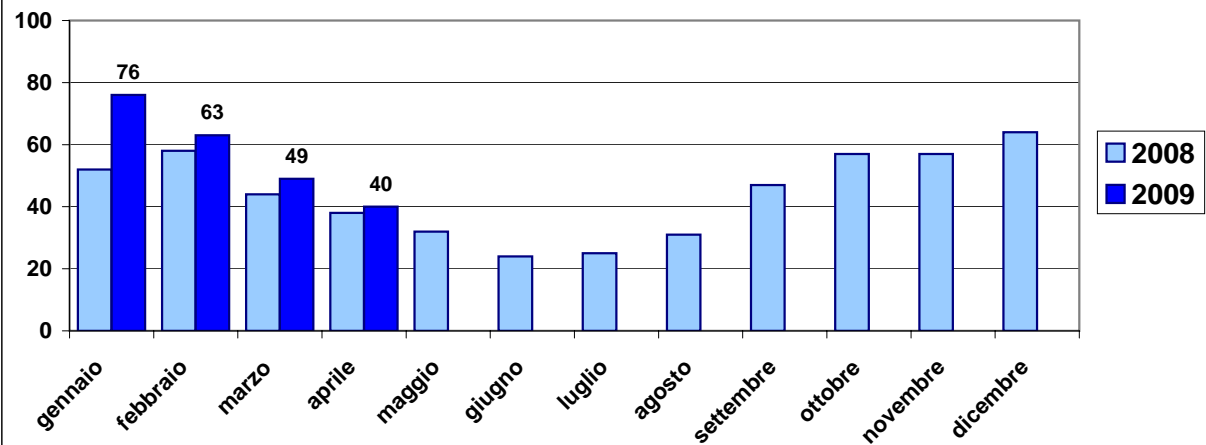
RISPETTO DEI LIMITI DI LEGGE [2002/3/CE e DLgs 183/04]

Tipo di limite	Valore limite	Superamenti registrati a Reggio:	
Valore bersaglio per la protezione della salute umana	120 µg/m ³ come media mobile 8 ore da non superare per più di 25 gg per anno civile	giorni nel mese	giorni nell'anno
Soglia di informazione	180 µg/m ³ come media oraria	0	0
Soglia di allarme	240 µg/m ³ come media oraria	0	0

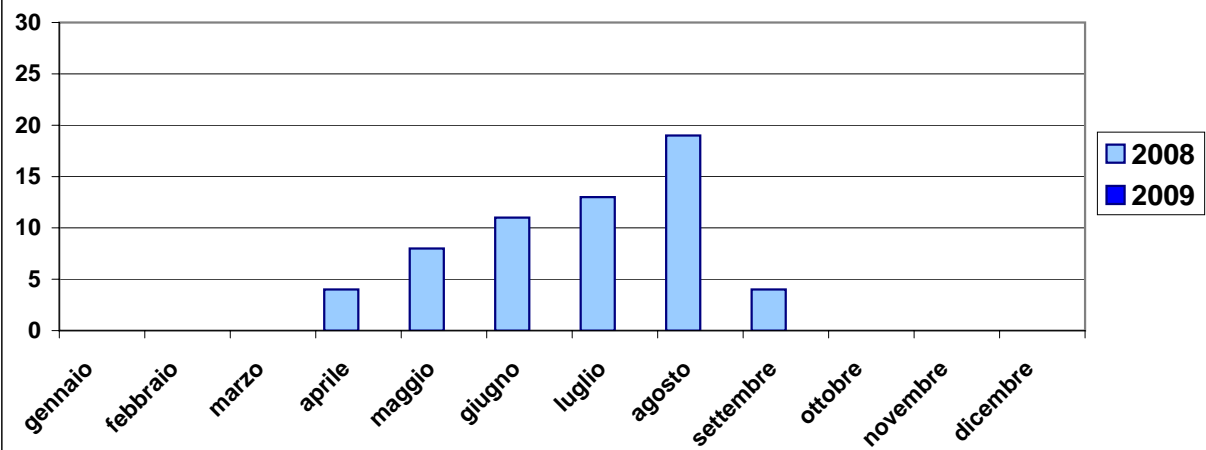
PARTICOLATO FINE - PM10 - N° superamenti mensili del valore limite in Viale Timavo



BIOSSIDO DI AZOTO - NO₂ - µg/m³ - Medie mensili Viale Risorgimento



OZONO - O₃ - N° superamenti mensili del valore limite in San Lazzaro



Benzene - C₆H₆ - µg/m³ - Medie mensili V.le Timavo

