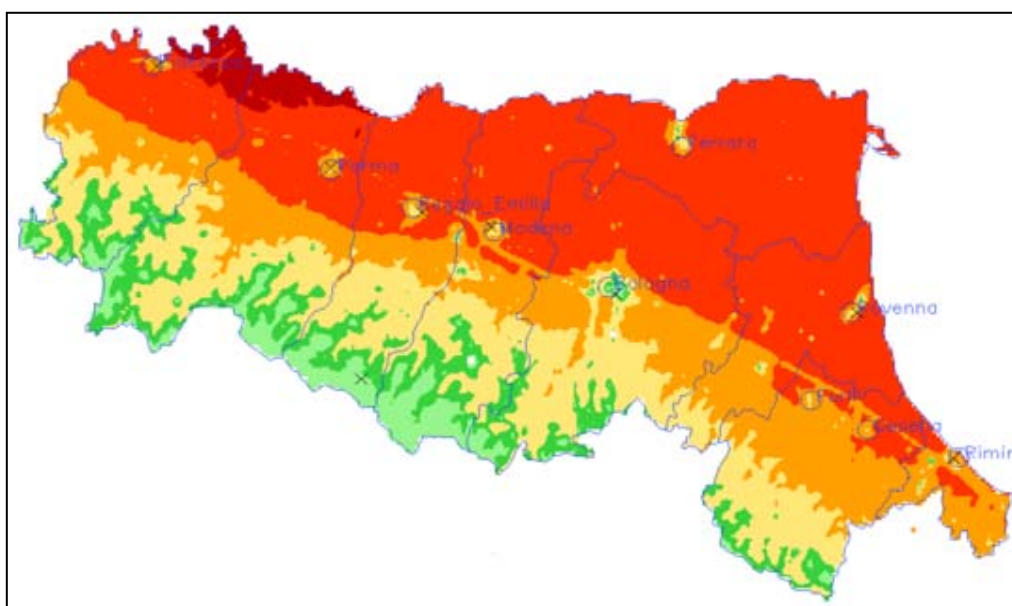
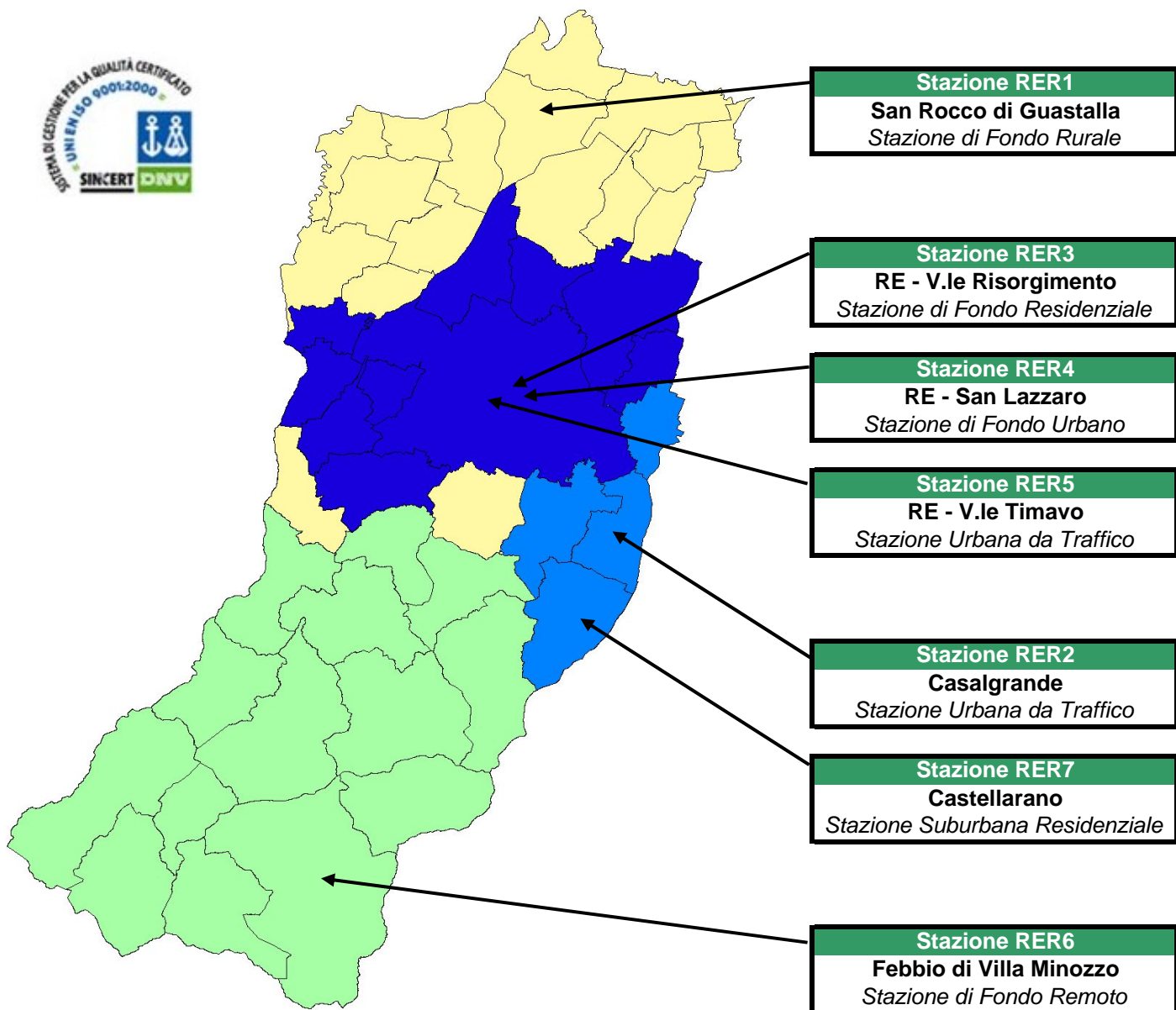


Rapporto sintetico mensile sulla qualità dell'aria



Febbraio 2009

La rete di monitoraggio regionale in provincia di Reggio Emilia



	PM10	PM2.5	NO2	CO	BTX	O3
Agglomerato R3						
REGGIO - V.le Timavo	X		X	X	X	
REGGIO - V.le Risorgimento	X		X			
REGGIO - S. Lazzaro	X	X	X			X
Agglomerato R12						
CASTELLARANO	X	X*	X			X
CASALGRANDE	X		X	X	X*	
Zona A						
SAN ROCCO (GUASTALLA)	X	X	X			X
Zona B						
FEBBIO (VILLA MINOZZO)	X		X			X

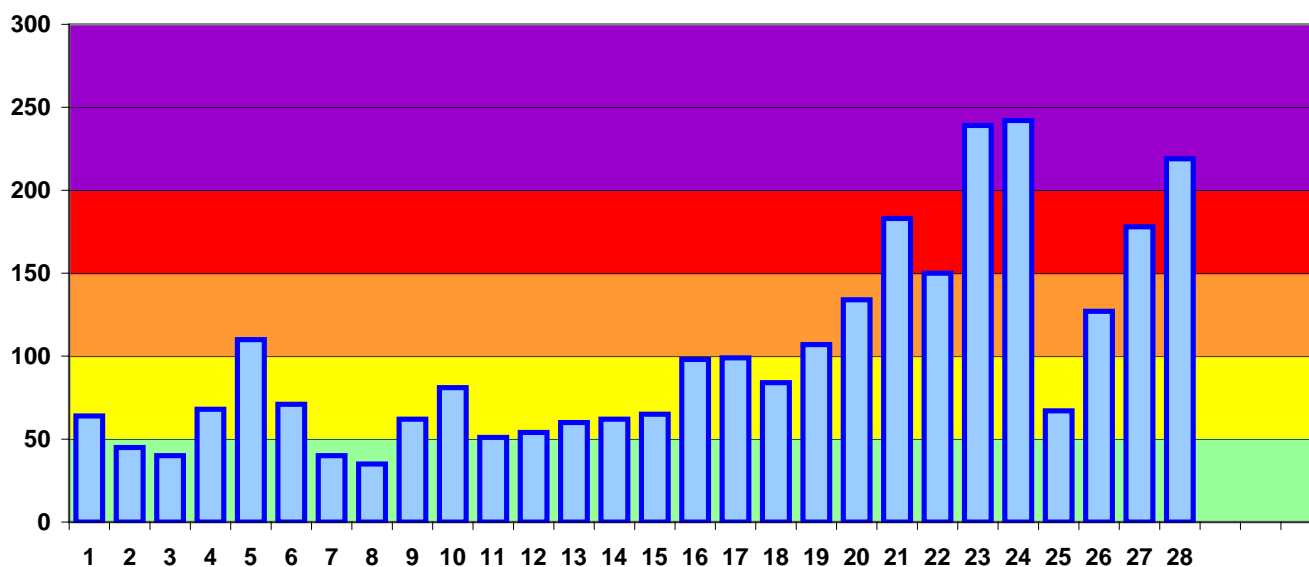
* Strumento non ancora installato ma del quale ne è prevista l'installazione nel 2010



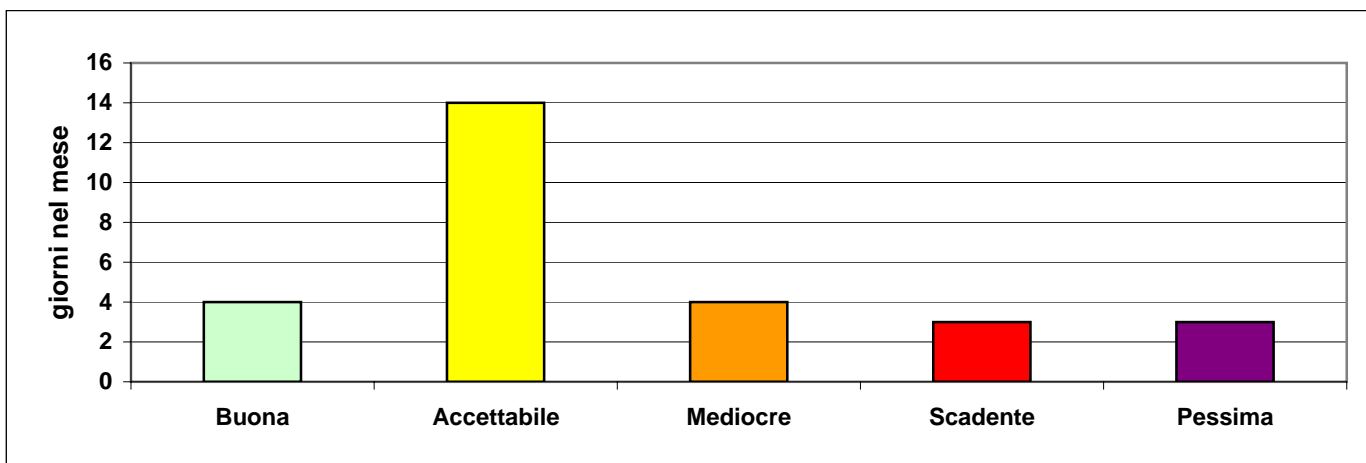
Stazione di monitoraggio della qualità dell'aria

IQA - Indice di Qualità dell'aria di Arpa Emilia-Romagna

IQA: valore giornaliero dell'indice a Reggio Emilia



Qualità dell'aria	Valore indice	Cromatismo	N° di giorni nel mese	Dato %
Buona	<50	Verde	4	14%
Accettabile	50-99	Giallo	14	50%
Mediocre	100-149	Arancione	4	14%
Scadente	150-199	Rosso	3	11%
Pessima	>200	Purpureo	3	11%

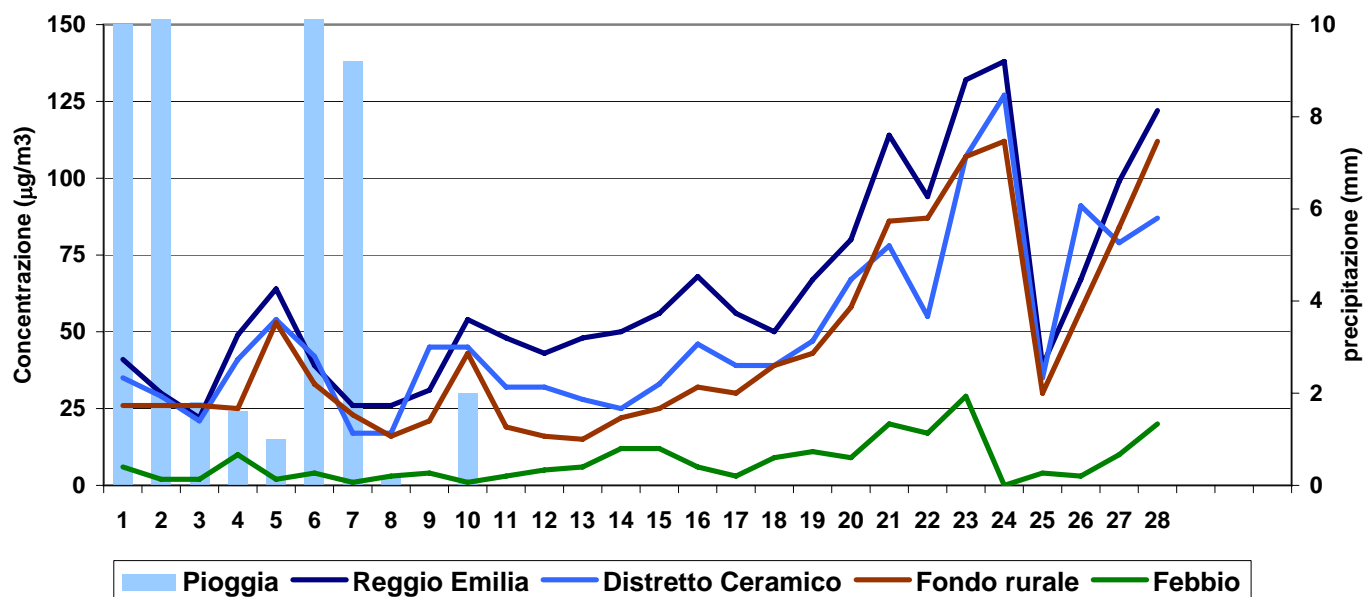


Dati di sintesi

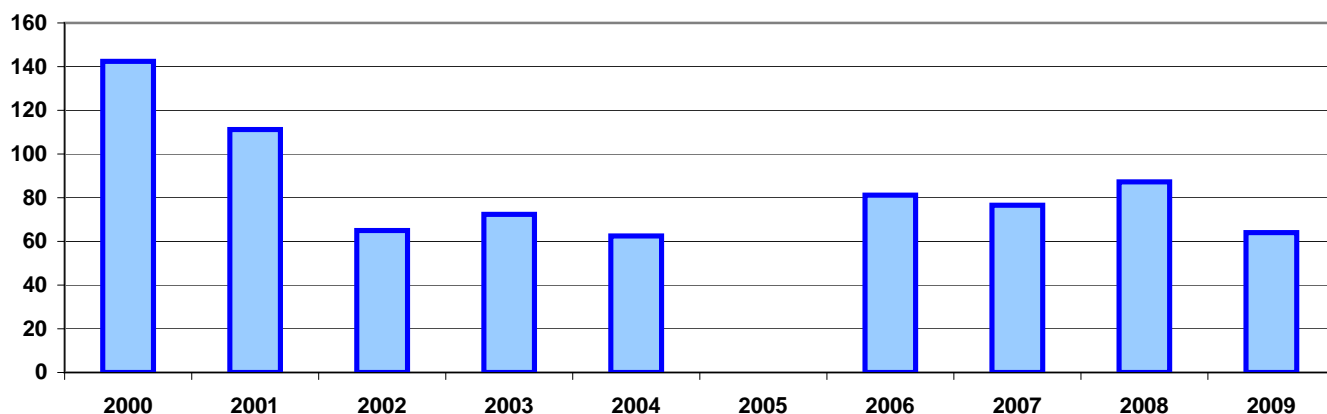
Giudizio complessivo del mese:	Mediocre
Numero di giornate nel mese con qualità dell'aria buona o accettabile:	18
Numero di gg di superamento del valore limite giornaliero per le PM10:	14
Numero di superamenti del valore limite orario per l'NO2:	0
Numero di superamenti del valore limite per la salute per l'ozono:	0
Trend rispetto all'anno precedente:	in miglioramento

PARTICOLATO FINE - PM10 - $\mu\text{g}/\text{m}^3$

Media giornaliera PM10



PM10: trend della concentrazione media mensile di febbraio

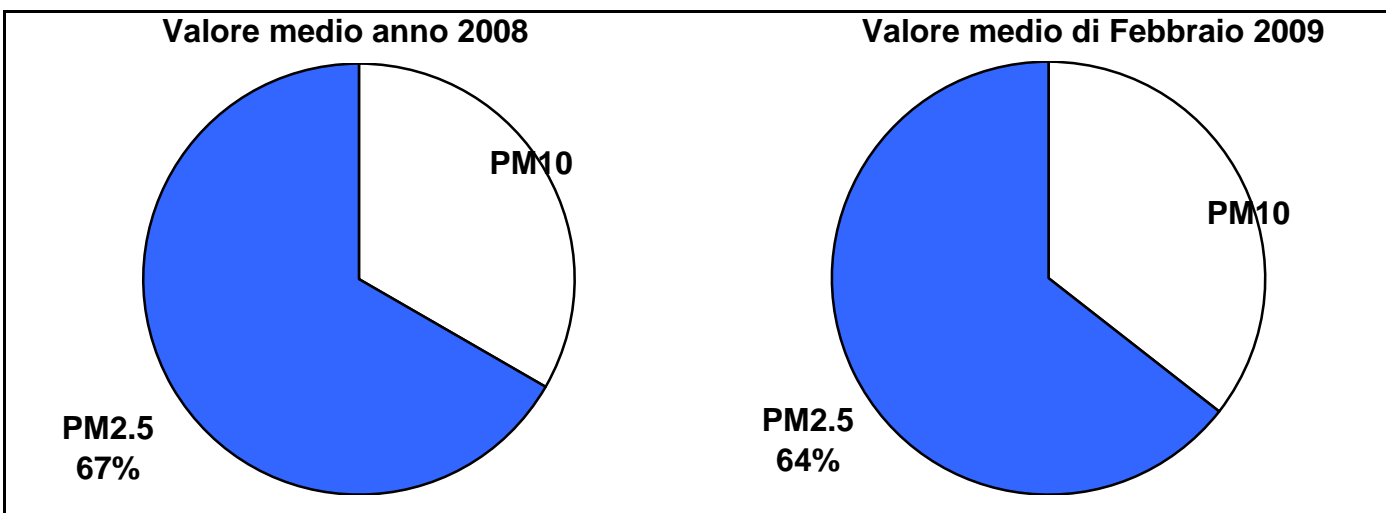
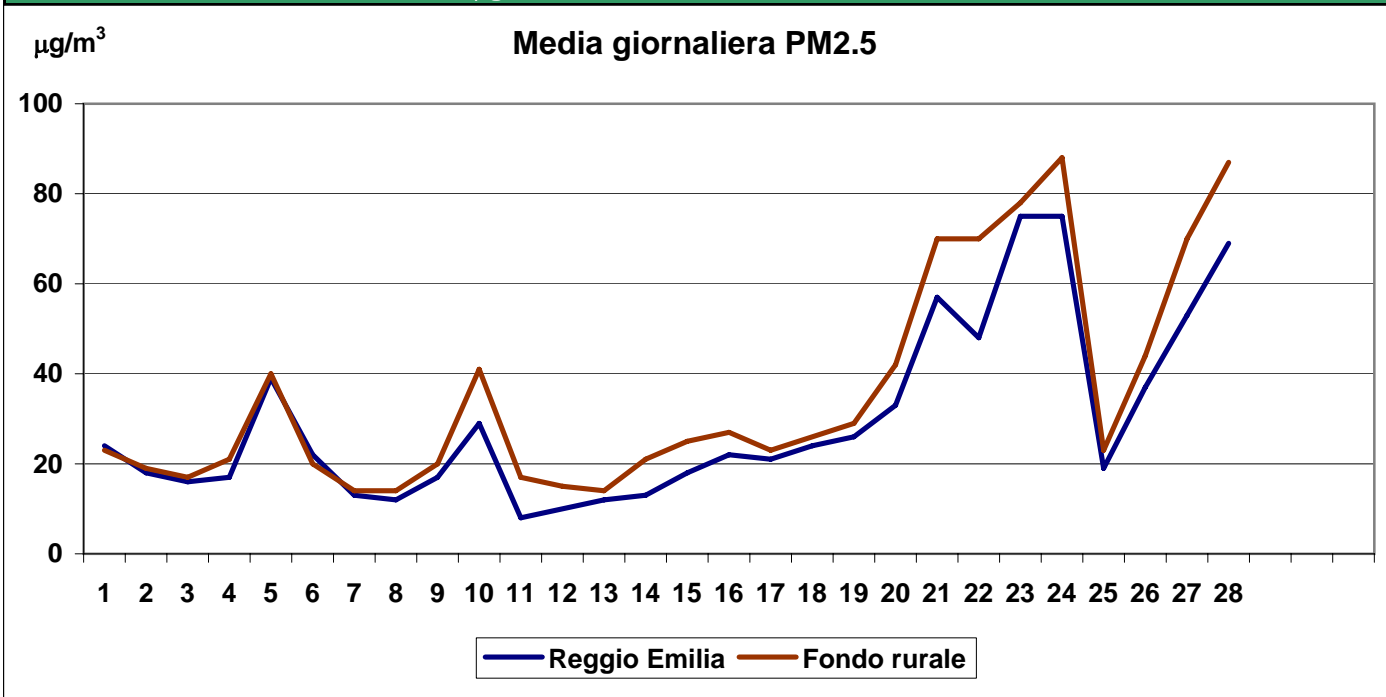


stazione	media	sup.	dati validi	(%)	min	max	50°	90°	95°	98°
REGGIO - V.le Timavo	64	14	27	96%	22	138	54	117	129	135
REGGIO - V.le Risorgimento	41	8	27	96%	14	114	33	79	103	112
REGGIO - S. Lazzaro	46	10	28	100%	13	115	34	89	107	114
CASALGRANDE	49	9	28	100%	17	113	42	88	101	110
CASTELLARANO	40	6	27	96%	6	127	34	75	99	117
GUASTALLA - San Rocco	45	9	28	100%	15	112	31	93	110	112
VILLA MINOZZO - Febbio	8	0	27	96%	<5	29	6	18	20	24

RISPETTO DEI LIMITI DI LEGGE [2000/69/CE e DM 60/02]

Tipo di limite	Valore limite	Valori registrati in V.le Timavo:	
Valore limite di 24 ore per la protezione della salute umana	50 $\mu\text{g}/\text{m}^3$ come media 24 ore da non superare più di 35 volte per anno civile	super. nel mese: 14	superamenti nell'anno: 31
Valore limite annuale per la protezione della salute umana	40 $\mu\text{g}/\text{m}^3$ PM10	media nel mese: 64	media nell'anno parziale: 61

PARTICOLATO FINE - PM2.5 - $\mu\text{g}/\text{m}^3$



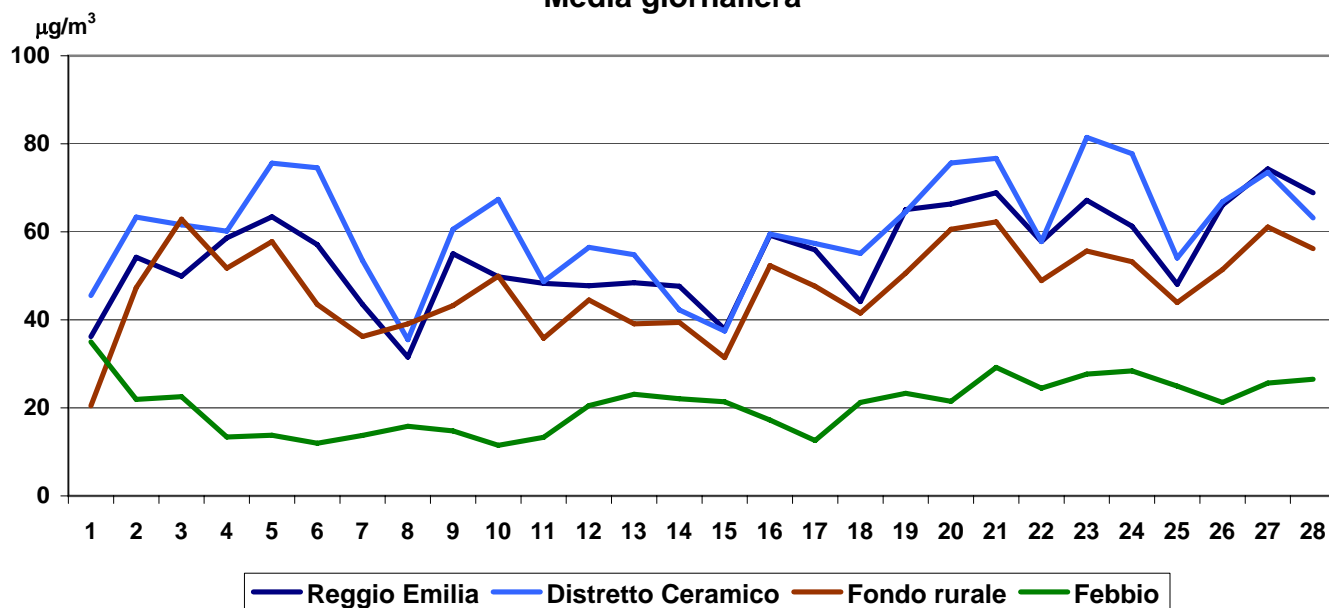
stazione	media	dati validi	(%)	min	max	50°	90°	95°	98°
REGGIO - S. Lazzaro	30	28	100%	8	75	22	61	73	75
GUASTALLA - San Rocco	36	28	100%	14	88	24	72	84	87

RISPETTO DEI LIMITI DI LEGGE [2008/50/CE]

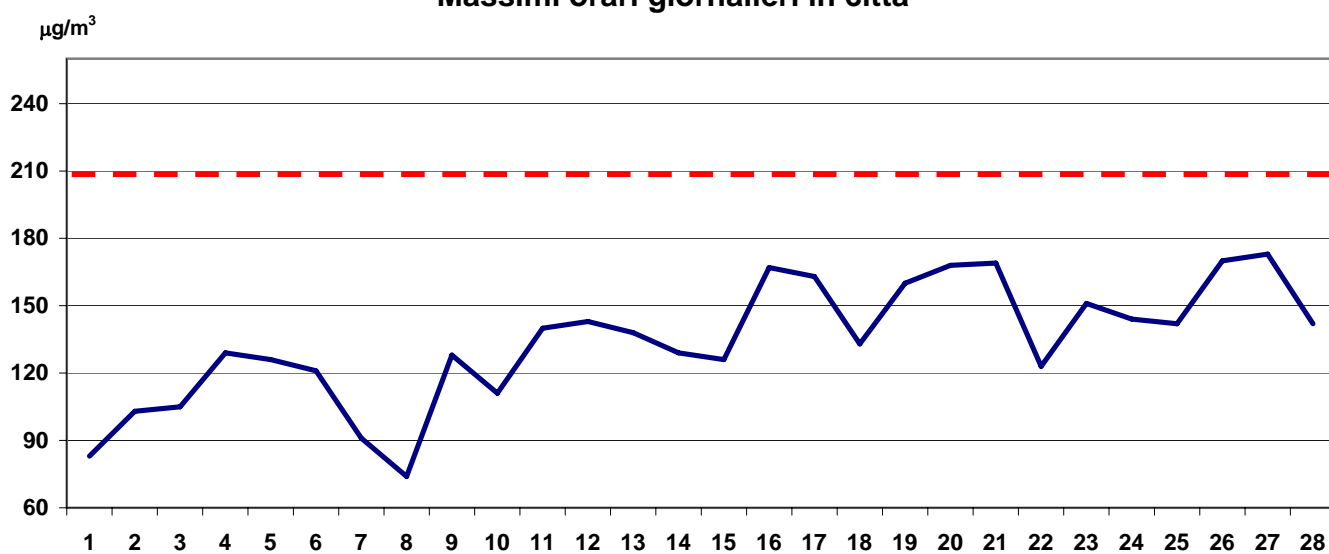
Tipo di limite	Valore limite	Valori registrati in San Lazzaro:	
Valore limite annuale per la protezione della salute umana	25 $\mu\text{g}/\text{m}^3$ PM10	media nel mese	30
		media nell'anno parziale	33

BIOSSIDO DI AZOTO - NO₂ - µg/m³

Media giornaliera



Massimi orari giornalieri in città



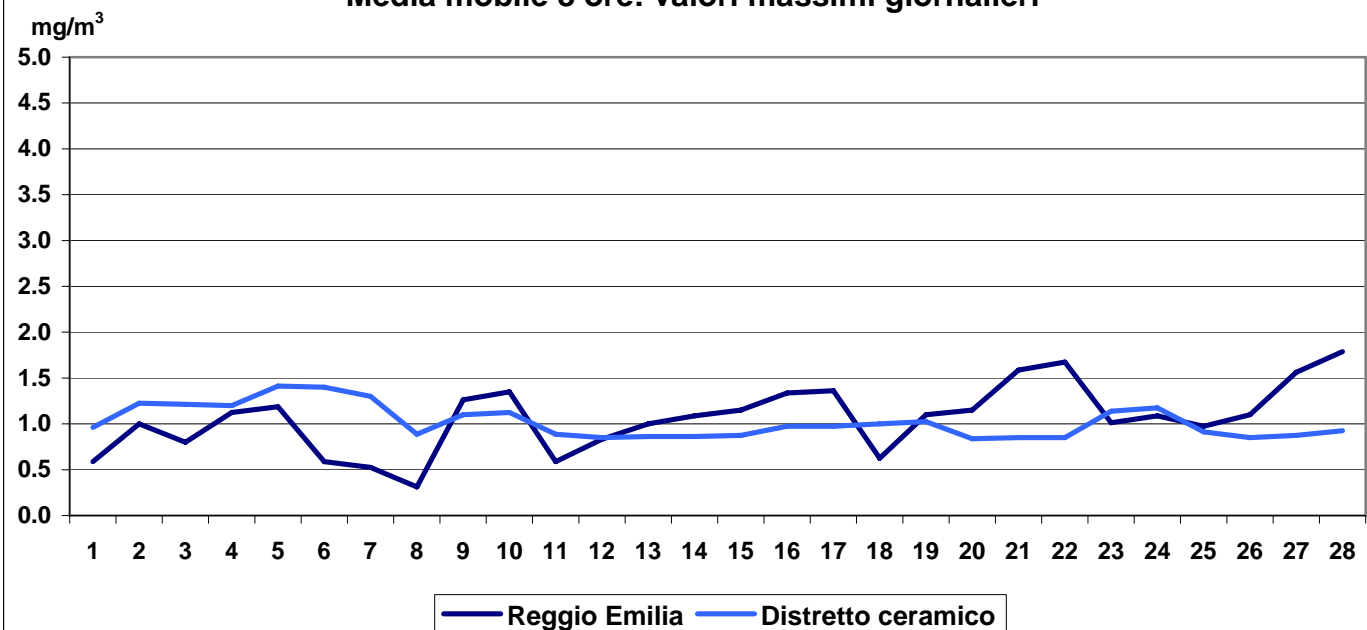
stazione	media	sup	dati validi	(%)	min	max	50°	90°	95°	98°
REGGIO - V.le Timavo	55	0	665	99%	14	130	54	82	93	103
REGGIO - V.le Risorgimento	63	0	672	100%	13	173	60	102	119	142
REGGIO - S. Lazzaro	46	0	672	100%	14	116	45	70	78	85
CASALGRANDE	75	0	670	100%	13	168	74	116	129	141
CASTELLARANO	46	0	671	100%	<12	111	44	75	84	94
GUASTALLA - San Rocco	47	0	672	100%	<12	103	47	69	74	83
VILLA MINOZZO - Febbio	21	0	649	97%	<12	59	20	31	36	44

RISPETTO DEI LIMITI DI LEGGE [2000/69/CE e DM 60/02]

Tipo di limite	Valore limite	Valori registrati in V.le Risorgimento:			
Valore limite orario per la protezione della salute umana	210 µg/m ³ NO ₂ da non superare più di 18 volte per anno civile	super. mese	0	superamenti nell'anno	1
Valore limite annuale per la protezione della salute umana	42 µg/m ³ NO ₂ come media annuale	media mese	63	media annuale	70

MONOSSIDO DI CARBONIO - CO - mg/m³

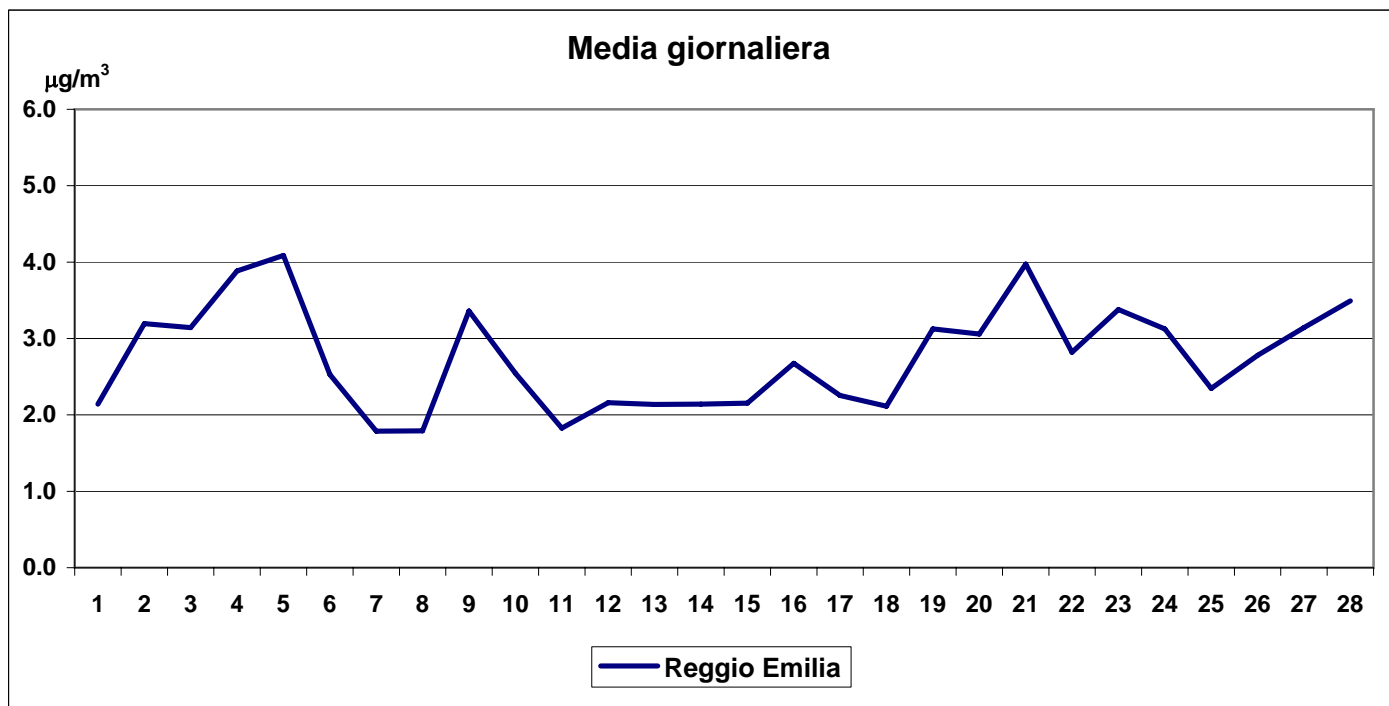
Media mobile 8 ore: valori massimi giornalieri



stazione	media	sup	dati validi	(%)	min	max	50°	90°	95°	98°
REGGIO - V.le Timavo	0.7	0	663	99%	<0.6	1.8	0.7	1.1	1.2	1.4
CASALGRANDE	0.9	0	671	100%	<0.6	1.4	0.8	1.1	1.2	1.3

RISPETTO DEI LIMITI DI LEGGE [2000/69/CE e DM 60/02]

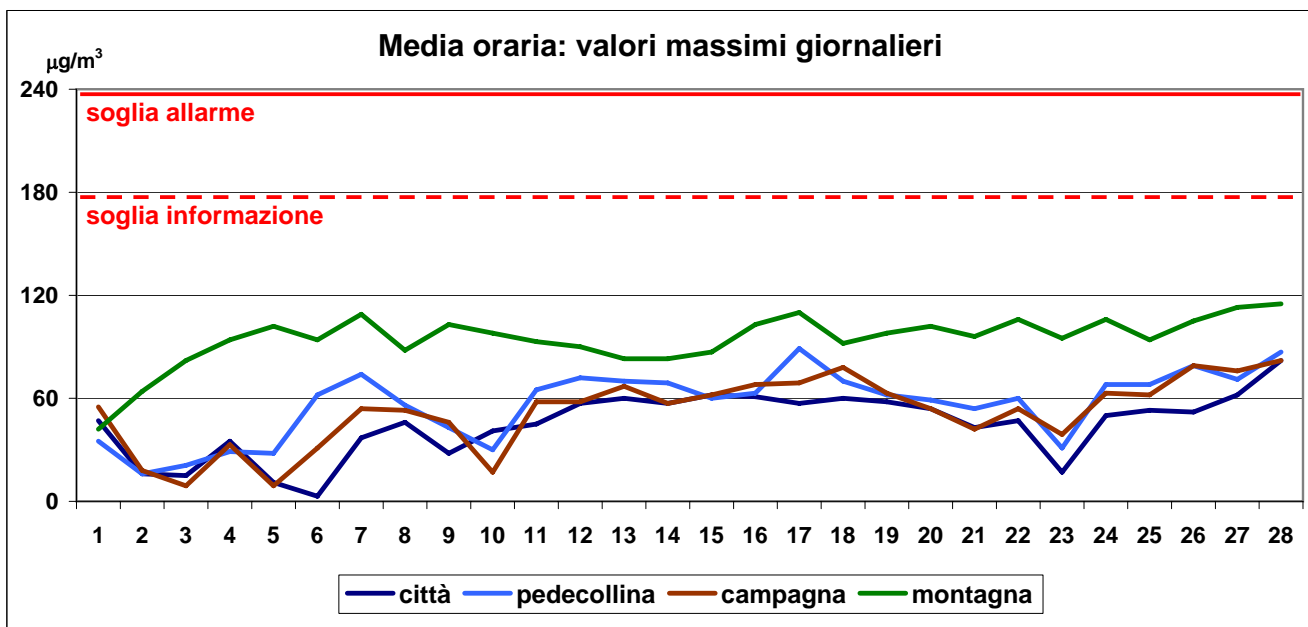
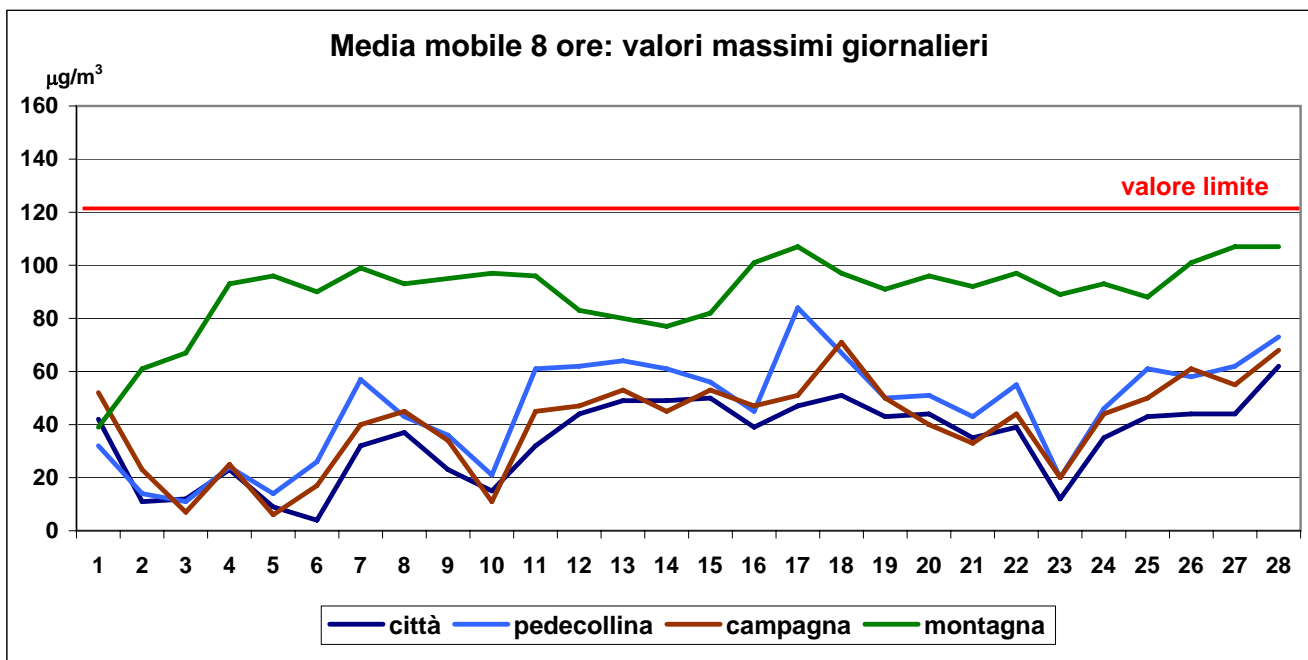
Tipo di limite	Valore limite	Valori registrati in V.le Timavo:	
Valore limite per la protezione della salute umana	10 mg/m ³ come media su 8 ore	valore max nel mese	superamenti nell'anno
		1.8	0



stazione	media	dati validi	(%)	min	max	50°	90°	95°	98°
REGGIO - V.le Timavo	2.8	665	99%	1.8	4.1	2.7	3.6	3.9	4.0
CASALGRANDE	Strumento di prossima installazione								

RISPETTO DEI LIMITI DI LEGGE [2000/69/CE e DM 60/02]

Tipo di limite	Valore limite 2007	Valori registrati in V.le Timavo:	
Valore limite annuale per la protezione della salute umana	6 µg/m ³ come media annuale	media nel mese	annuale parziale
		2.8	3.1

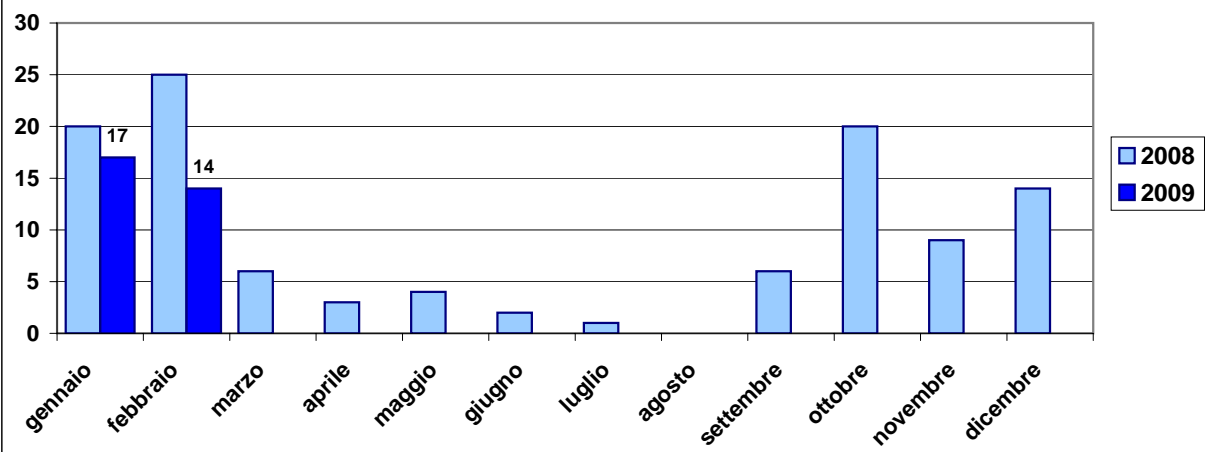


stazione	media	sup 120	dati validi	(%)	min	max	50°	90°	95°	98°
REGGIO - S. Lazzaro	18	0	666	99%	<10	82	11	45	53	59
CASTELLARANO	29	0	672	100%	<10	89	26	61	68	77
GUASTALLA - San Rocco	21	0	658	98%	<10	82	12	54	60	72
VILLA MINOZZO - Febbio	81	0	663	99%	<10	115	85	99	103	106

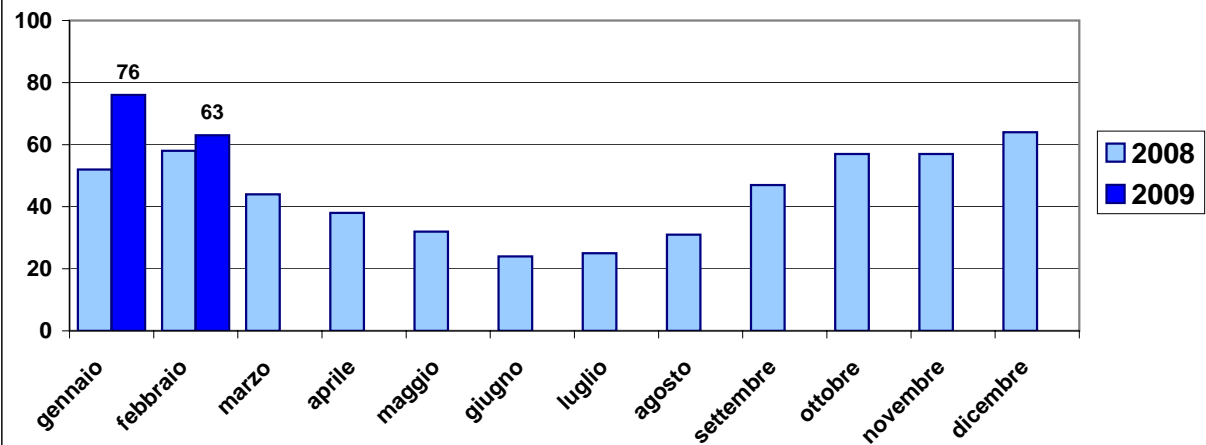
RISPETTO DEI LIMITI DI LEGGE [2002/3/CE e DLgs 183/04]

Tipo di limite	Valore limite	Superamenti registrati a Reggio:	
Valore bersaglio per la protezione della salute umana	120 µg/m ³ come media mobile 8 ore da non superare per più di 25 gg per anno civile	giorni nel mese	giorni nell'anno
Soglia di informazione	180 µg/m ³ come media oraria	0	0
Soglia di allarme	240 µg/m ³ come media oraria	0	0

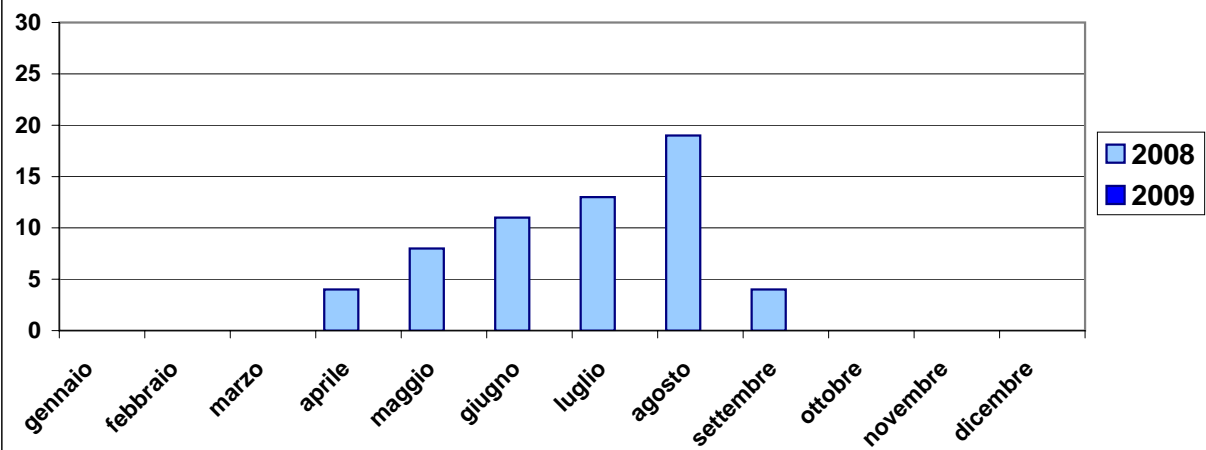
PARTICOLATO FINE - PM10 - N° superamenti mensili del valore limite in Viale Timavo



BIOSSIDO DI AZOTO - NO₂ - µg/m³ - Medie mensili Viale Risorgimento



OZONO - O₃ - N° superamenti mensili del valore limite in San Lazzaro



Benzene - C₆H₆ - µg/m³ - Medie mensili V.le Timavo

