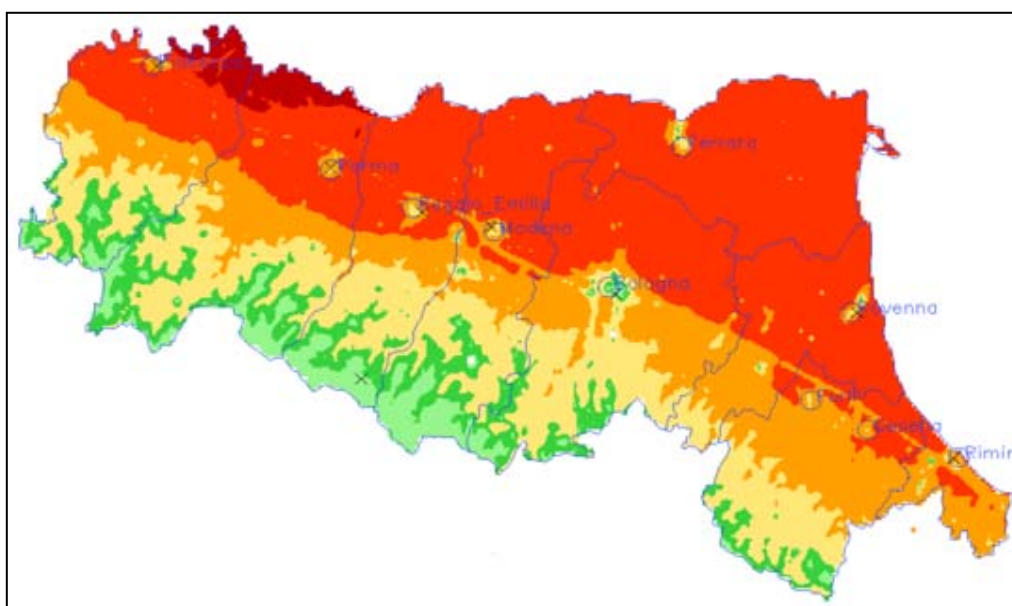
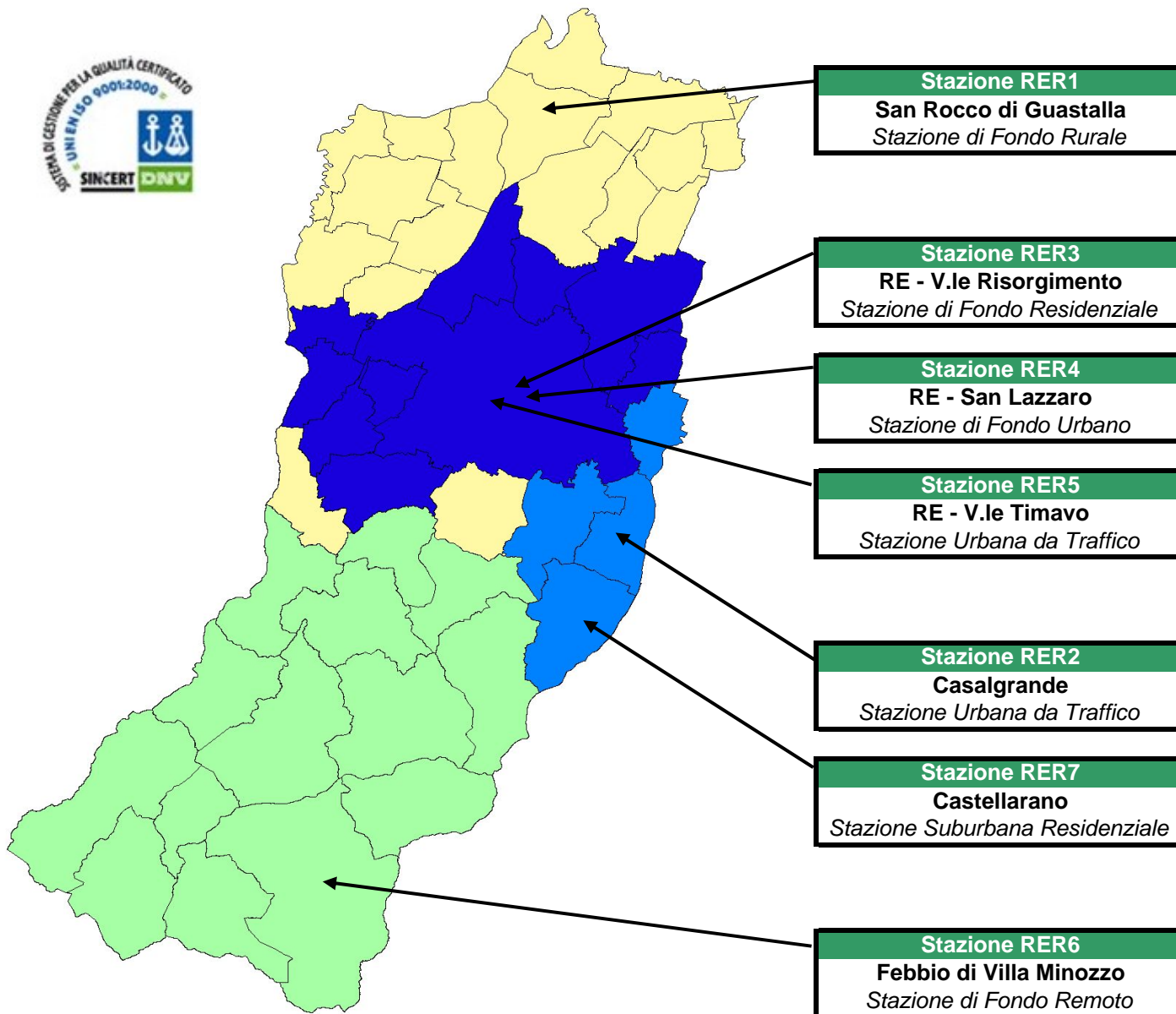


Rapporto sintetico mensile sulla qualità dell'aria



Gennaio 2009

La rete di monitoraggio regionale in provincia di Reggio Emilia



	PM10	PM2.5	NO2	CO	BTX	O3
Agglomerato R3						
REGGIO - V.le Timavo	X		X	X	X	
REGGIO - V.le Risorgimento	X		X			
REGGIO - S. Lazzaro	X	X	X			X
Agglomerato R12						
CASTELLARANO	X	X*	X			X
CASALGRANDE	X		X	X	X*	
Zona A						
SAN ROCCO (GUASTALLA)	X	X	X			X
Zona B						
FEBBIO (VILLA MINOZZO)	X		X			X

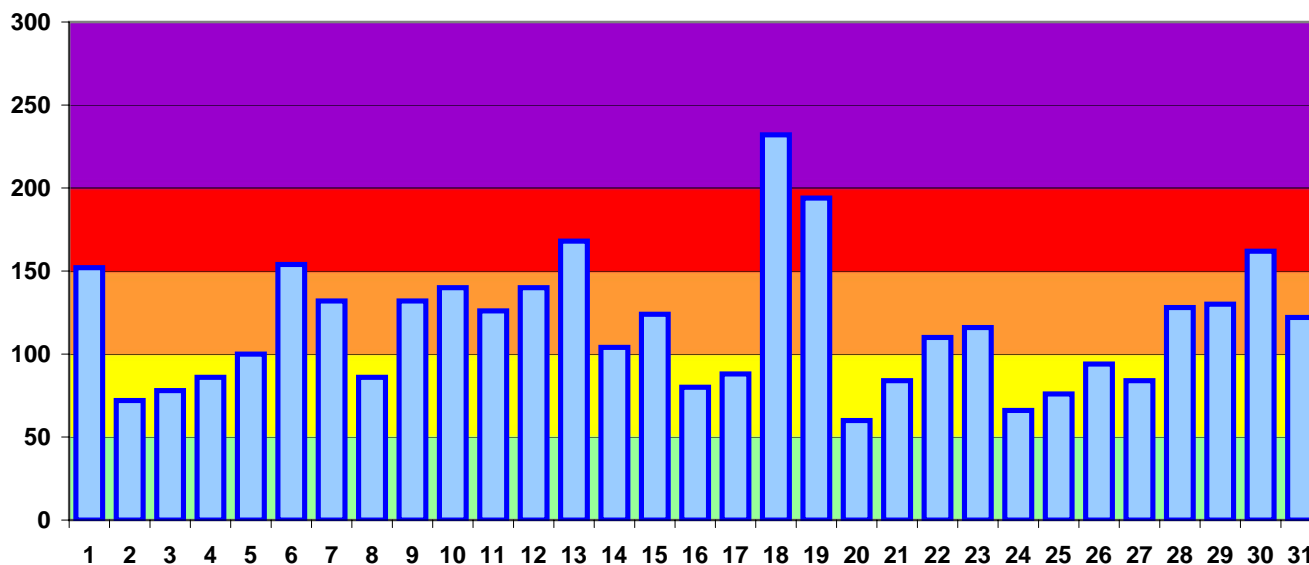
* Strumento non ancora installato ma del quale ne è prevista l'installazione nel 2010



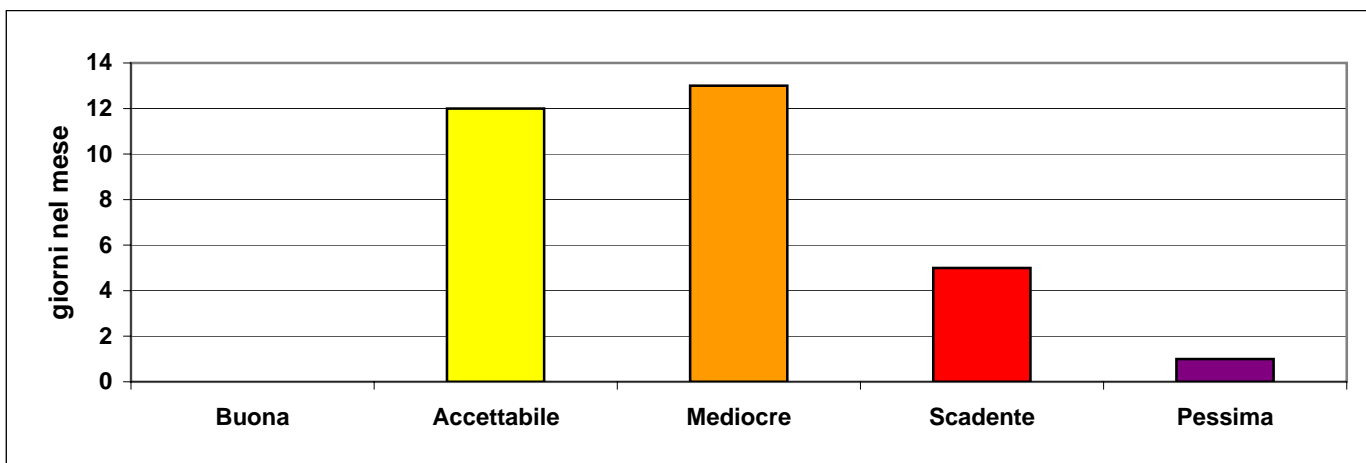
Stazione di monitoraggio della qualità dell'aria

IQA - Indice di Qualità dell'aria di Arpa Emilia-Romagna

IQA: valore giornaliero dell'indice a Reggio Emilia



Qualità dell'aria	Valore indice	Cromatismo	N° di giorni nel mese	Dato %
Buona	<50	Verde	0	0%
Accettabile	50-99	Giallo	12	39%
Mediocre	100-149	Arancione	13	42%
Scadente	150-199	Rosso	5	16%
Pessima	>200	Purpureo	1	3%

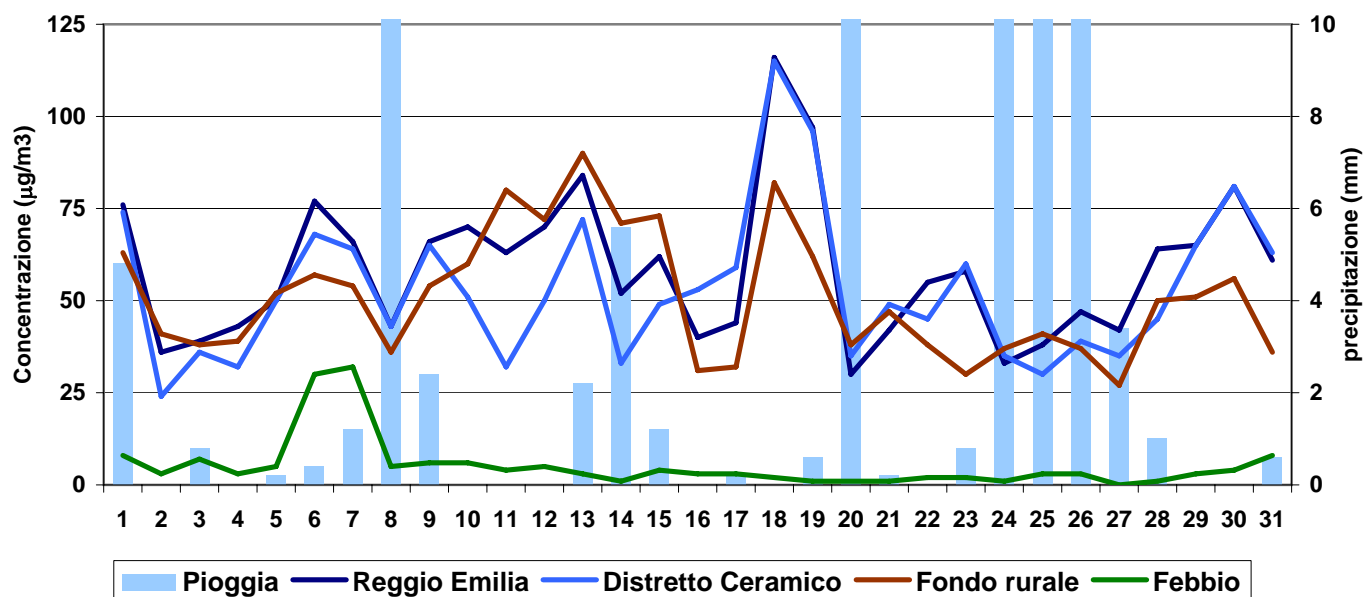


Dati di sintesi

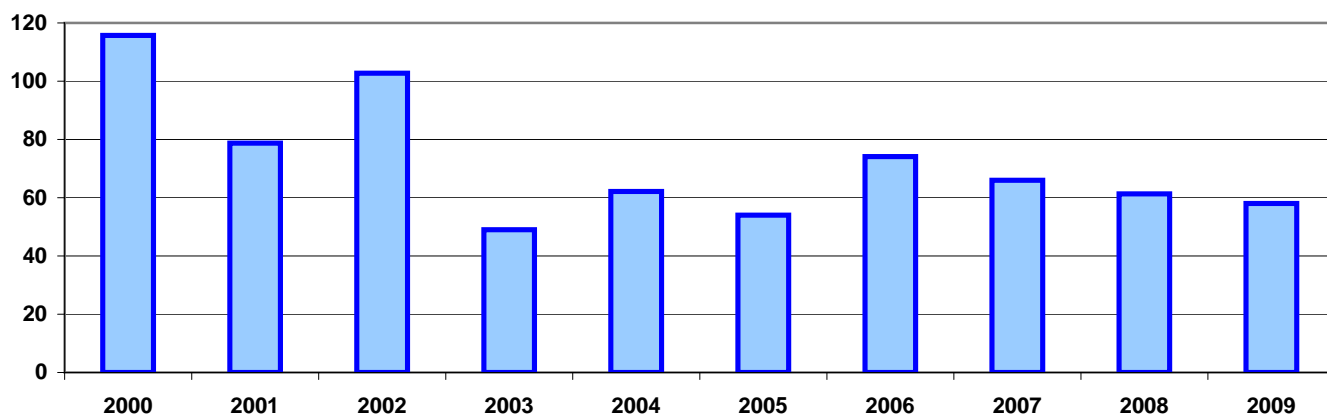
Giudizio complessivo del mese:	Mediocre
Numero di giornate con qualità dell'aria nel rispetto dei limiti di legge:	12
Numero di gg di superamento del valore limite giornaliero per le PM10:	18
Numero di superamenti del valore limite orario per l'NO2:	1
Numero di superamenti del valore limite per la salute per l'ozono:	0
Trend rispetto all'anno precedente:	in miglioramento

PARTICOLATO FINE - PM10 - $\mu\text{g}/\text{m}^3$

Media giornaliera PM10



PM10: trend della concentrazione media mensile di gennaio

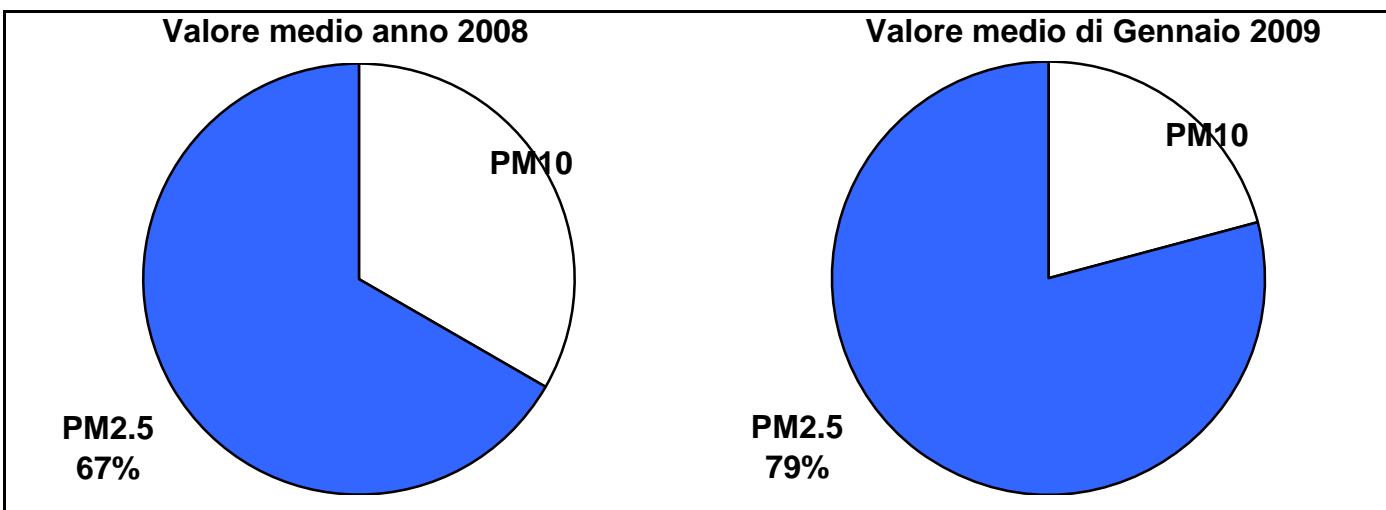
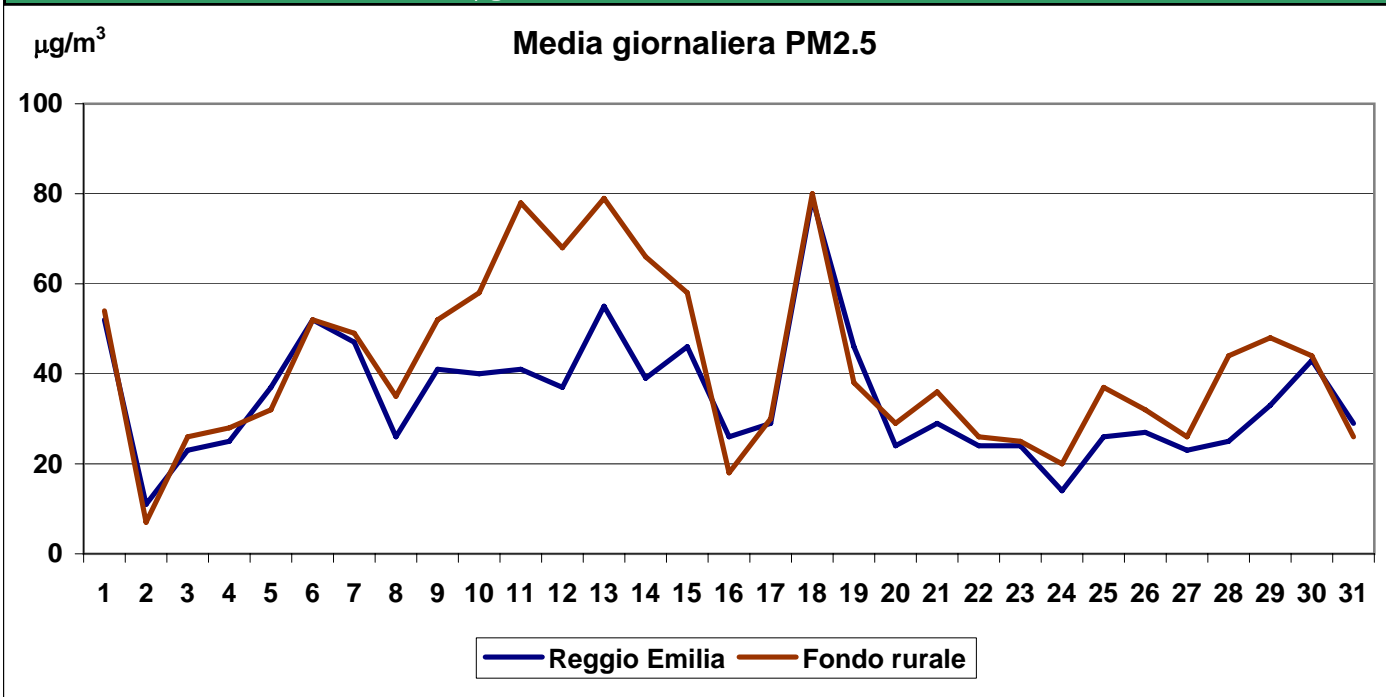


stazione	media	sup.	dati validi	(%)	min	max	50°	90°	95°	98°
REGGIO - V.le Timavo	58	17	31	100%	30	116	58	81	91	105
REGGIO - V.le Risorgimento	45	9	31	100%	18	92	42	63	75	85
REGGIO - S. Lazzaro	44	9	31	100%	24	91	43	63	72	84
CASALGRANDE	48	12	31	100%	18	98	46	66	81	88
CASTELLARANO	47	11	30	97%	20	115	42	72	86	104
GUASTALLA - San Rocco	51	15	31	100%	27	90	50	73	81	85
VILLA MINOZZO - Febbio	5	0	30	97%	<5	32	<5	8	20	31

RISPETTO DEI LIMITI DI LEGGE [2000/69/CE e DM 60/02]

Tipo di limite	Valore limite	Valori registrati in V.le Timavo:			
Valore limite di 24 ore per la protezione della salute umana	50 $\mu\text{g}/\text{m}^3$ come media 24 ore da non superare più di 35 volte per anno civile	super. nel mese	17	superamenti nell'anno	17
Valore limite annuale per la protezione della salute umana	40 $\mu\text{g}/\text{m}^3$ PM10	media nel mese	58	media nell'anno parziale	58

PARTICOLATO FINE - PM2.5 - $\mu\text{g}/\text{m}^3$

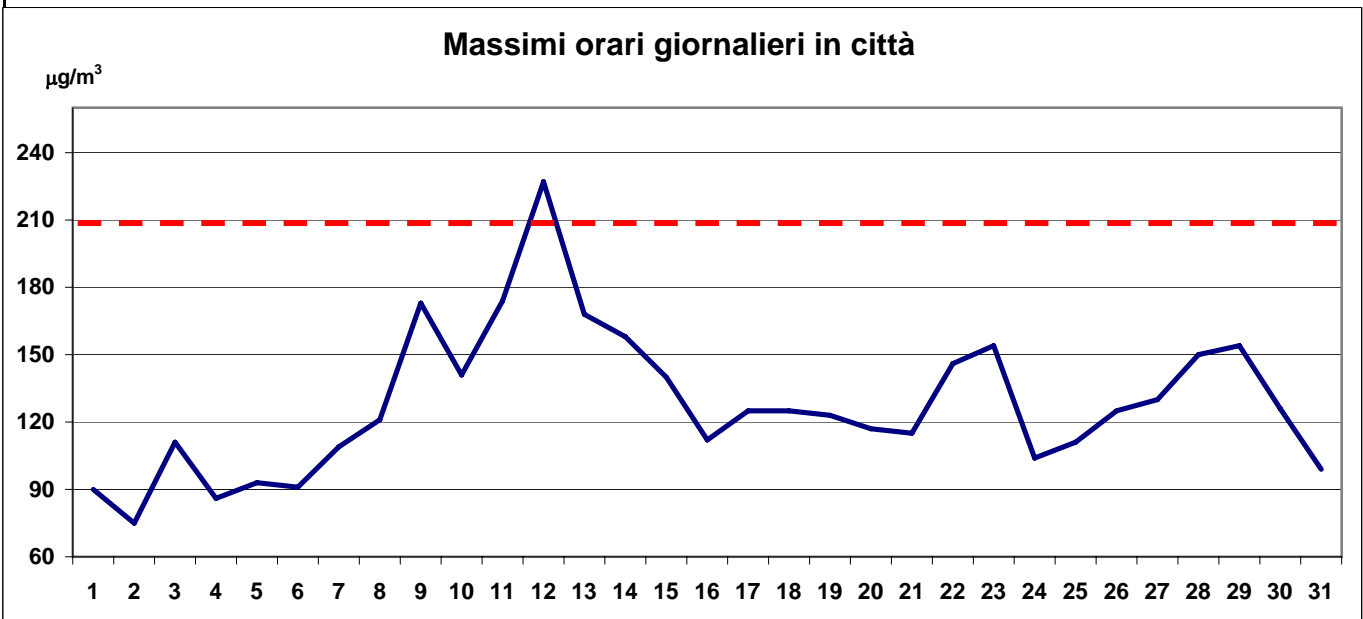
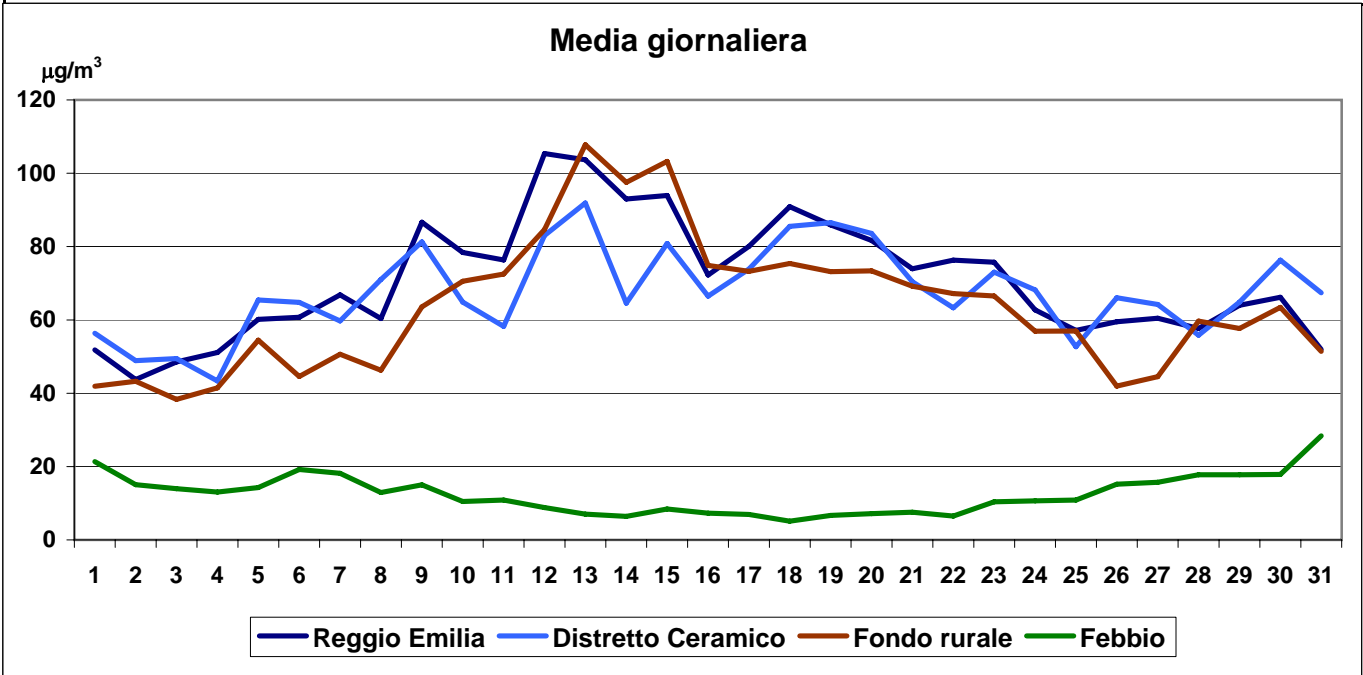


stazione	media	dati validi	(%)	min	max	50°	90°	95°	98°
REGGIO - S. Lazzaro	35	31	100%	11	79	29	52	54	65
GUASTALLA - San Rocco	42	31	100%	7	80	37	68	79	79

RISPETTO DEI LIMITI DI LEGGE [2008/50/CE]

Tipo di limite	Valore limite	Valori registrati in San Lazzaro:	
Valore limite annuale per la protezione della salute umana	25 $\mu\text{g}/\text{m}^3$ PM10	media nel mese	35
		media nell'anno parziale	35

BIOSSIDO DI AZOTO - NO₂ - µg/m³



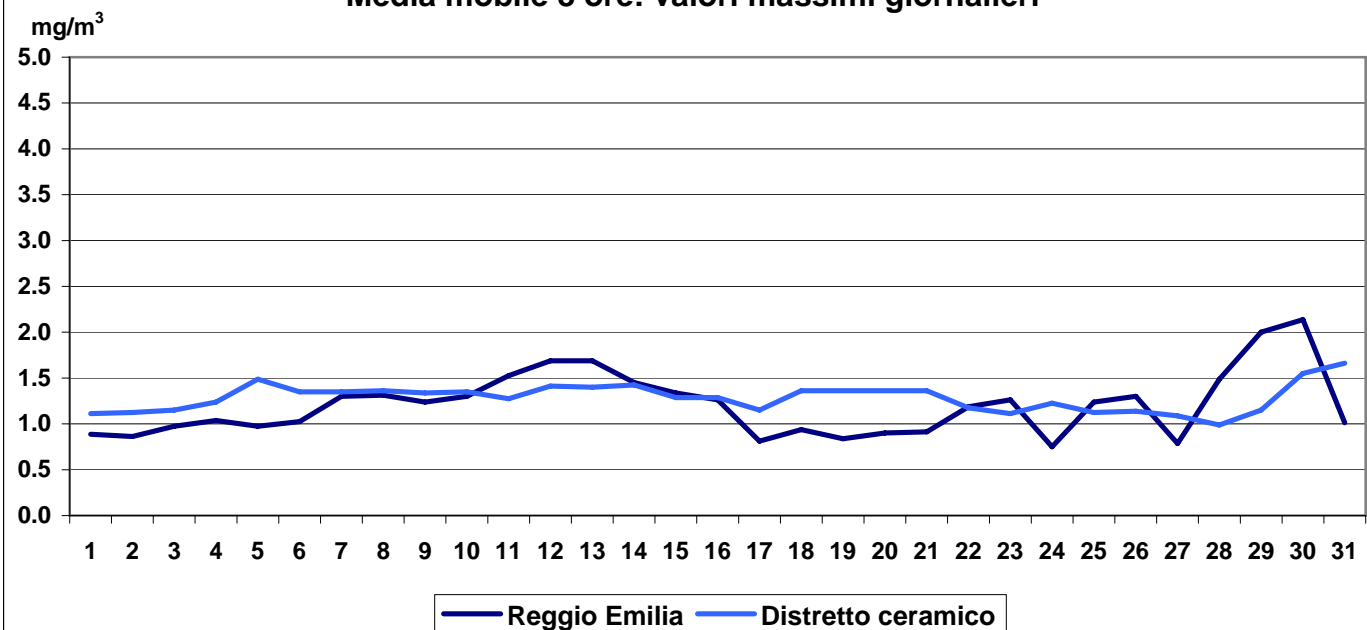
stazione	media	sup	dati validi	(%)	min	max	50°	90°	95°	98°
REGGIO - V.le Timavo	80	1	739	99%	25	211	76	120	132	148
REGGIO - V.le Risorgimento	76	1	743	100%	16	227	74	112	128	144
REGGIO - S. Lazzaro	56	0	736	99%	15	121	55	79	87	99
CASALGRANDE	82	0	744	100%	22	180	81	115	125	140
CASTELLARANO	53	0	744	100%	<12	122	52	82	90	101
GUASTALLA - San Rocco	63	0	744	100%	14	137	62	94	105	117
VILLA MINOZZO - Febbio	13	0	697	94%	<12	50	<12	22	26	35

RISPETTO DEI LIMITI DI LEGGE [2000/69/CE e DM 60/02]

Tipo di limite	Valore limite	Valori registrati in V.le Risorgimento:			
Valore limite orario per la protezione della salute umana	210 µg/m ³ NO ₂ da non superare più di 18 volte per anno civile	super. mese	1	superamenti nell'anno	1
Valore limite annuale per la protezione della salute umana	42 µg/m ³ NO ₂ come media annuale	media mese	76	media annuale	76

MONOSSIDO DI CARBONIO - CO - mg/m³

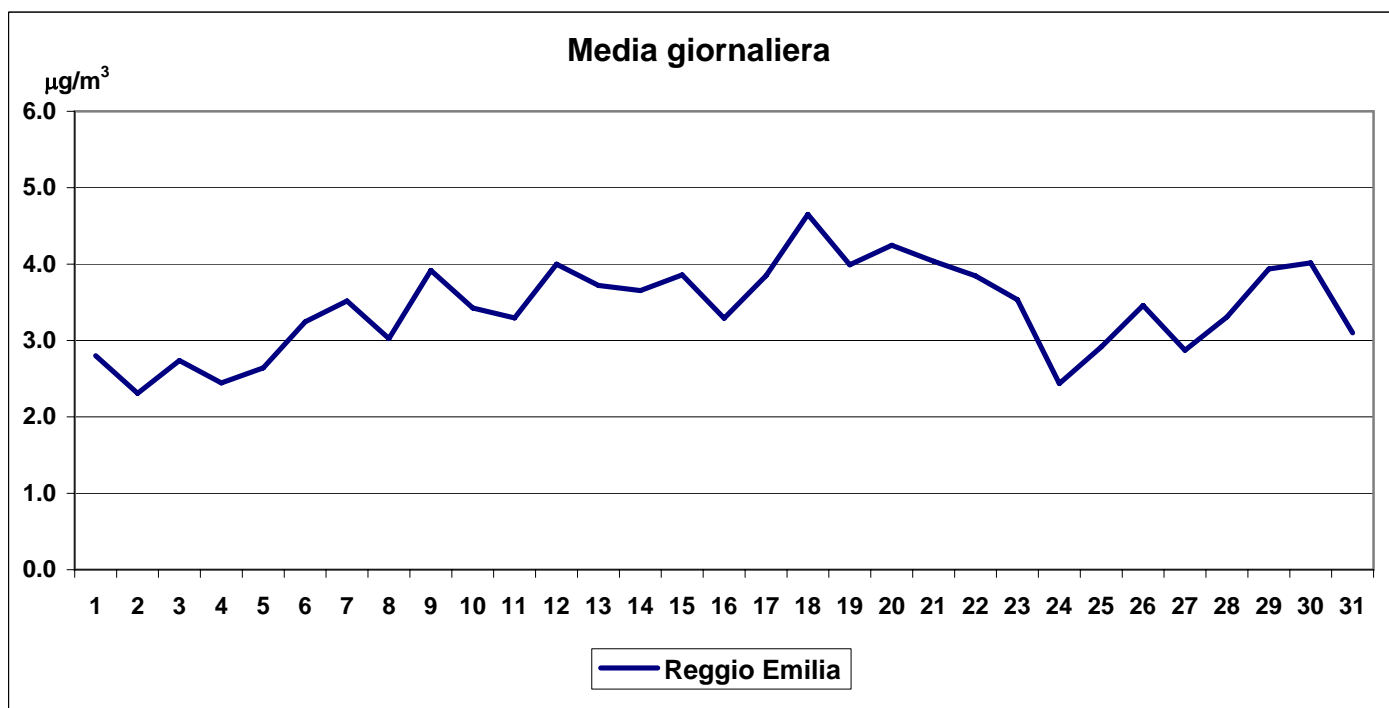
Media mobile 8 ore: valori massimi giornalieri



stazione	media	sup	dati validi	(%)	min	max	50°	90°	95°	98°
REGGIO - V.le Timavo	0.8	0	738	99%	<0.6	2.1	0.8	1.2	1.3	1.5
CASALGRANDE	1.1	0	739	99%	0.7	1.7	1.1	1.3	1.4	1.4

RISPETTO DEI LIMITI DI LEGGE [2000/69/CE e DM 60/02]

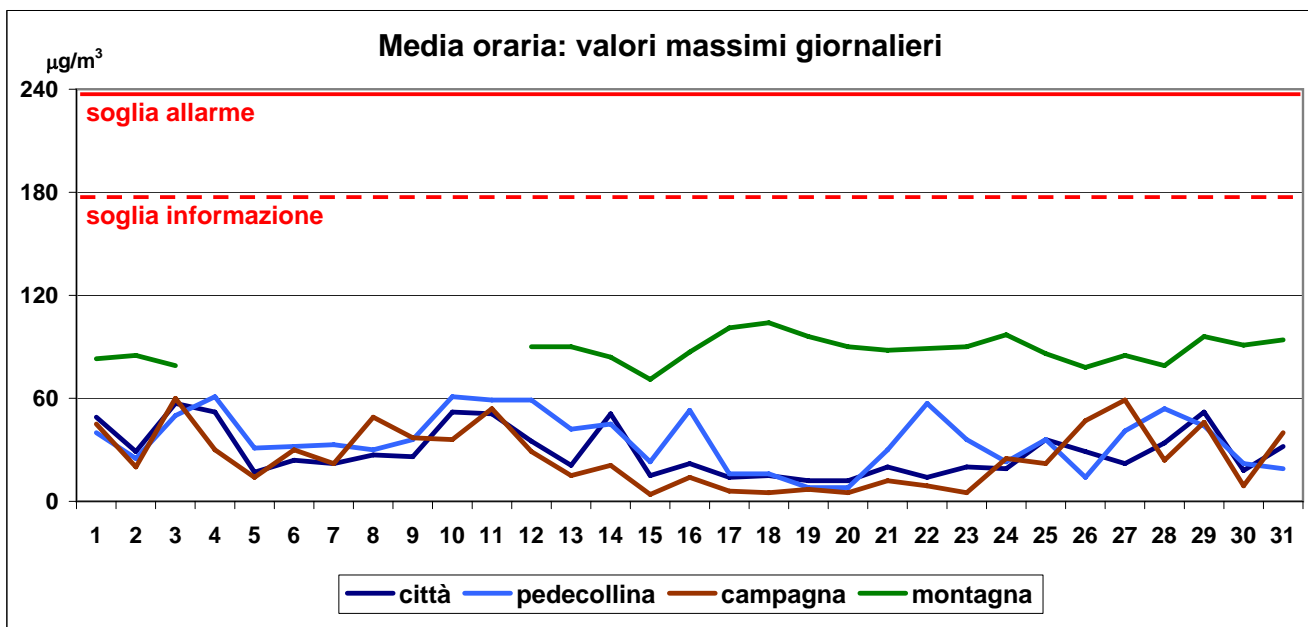
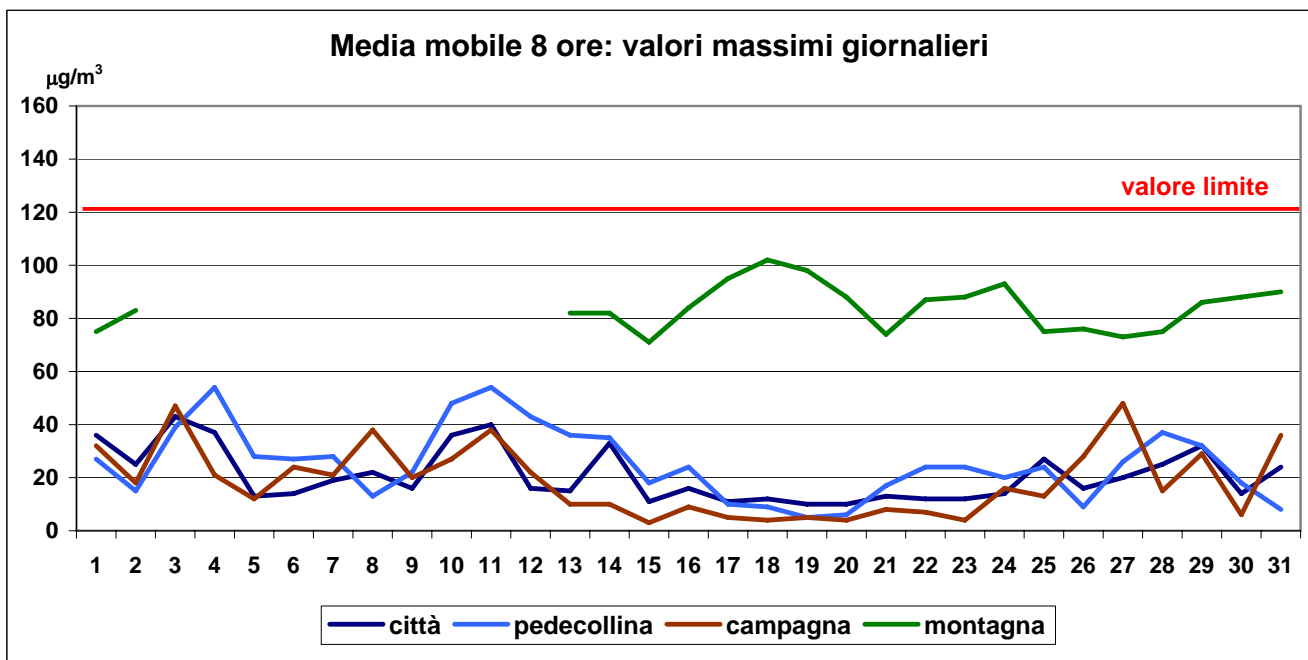
Tipo di limite	Valore limite	Valori registrati in V.le Timavo:	
Valore limite per la protezione della salute umana	10 mg/m ³ come media su 8 ore	valore max nel mese	superamenti nell'anno
		2.1	0



stazione	media	dati validi	(%)	min	max	50°	90°	95°	98°
REGGIO - V.le Timavo	3.4	740	99%	2.3	4.7	3.5	4.0	4.1	4.4
CASALGRANDE	Strumento di prossima installazione								

RISPETTO DEI LIMITI DI LEGGE [2000/69/CE e DM 60/02]

Tipo di limite	Valore limite 2007	Valori registrati in V.le Timavo:	
Valore limite annuale per la protezione della salute umana	6 µg/m ³ come media annuale	media nel mese	annuale parziale
		3.4	3.4

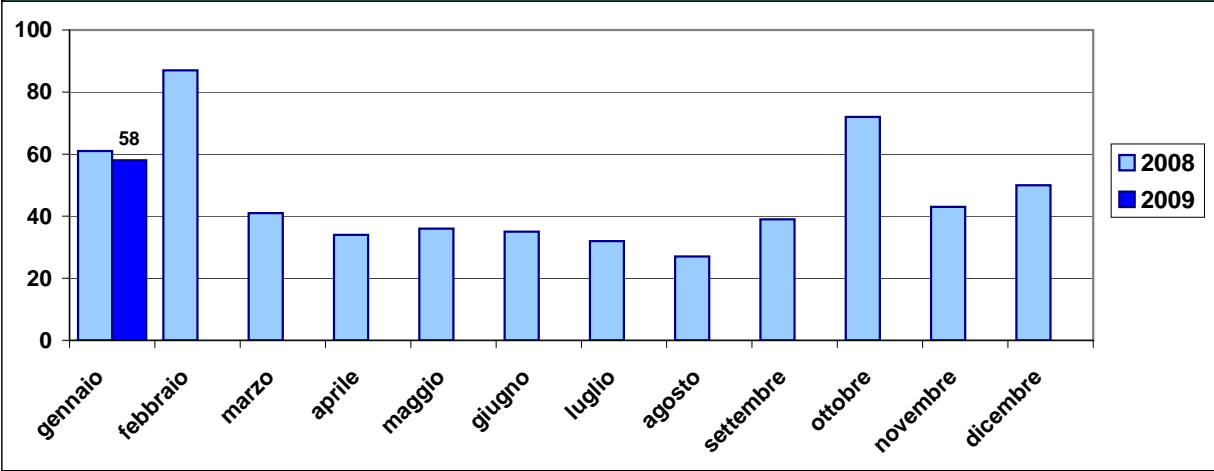


stazione	media	sup 120	dati validi	(%)	min	max	50°	90°	95°	98°
REGGIO - S. Lazzaro	13	0	739	99%	<10	57	<10	24	34	49
CASTELLARANO	16	0	744	100%	<10	61	11	38	47	53
GUASTALLA - San Rocco	11	0	731	98%	<10	60	<10	25	36	45
VILLA MINOZZO - Febbio	74	0	525	71%	10	104	78	91	96	101

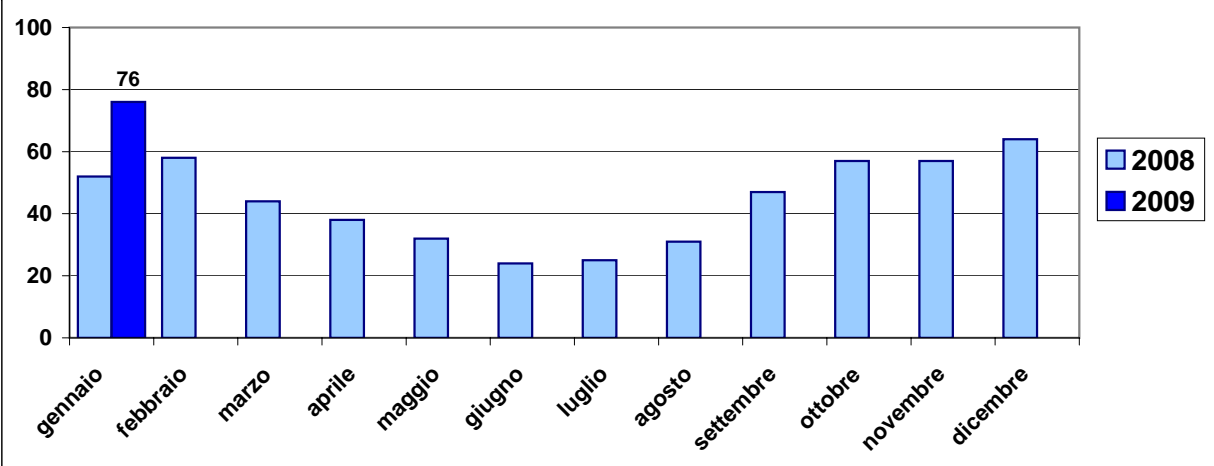
RISPETTO DEI LIMITI DI LEGGE [2002/3/CE e DLgs 183/04]

Tipo di limite	Valore limite	Superamenti registrati a Reggio:	
Valore bersaglio per la protezione della salute umana	120 µg/m ³ come media mobile 8 ore da non superare per più di 25 gg per anno civile	giorni nel mese	giorni nell'anno
Soglia di informazione	180 µg/m ³ come media oraria	0	0
Soglia di allarme	240 µg/m ³ come media oraria	0	0

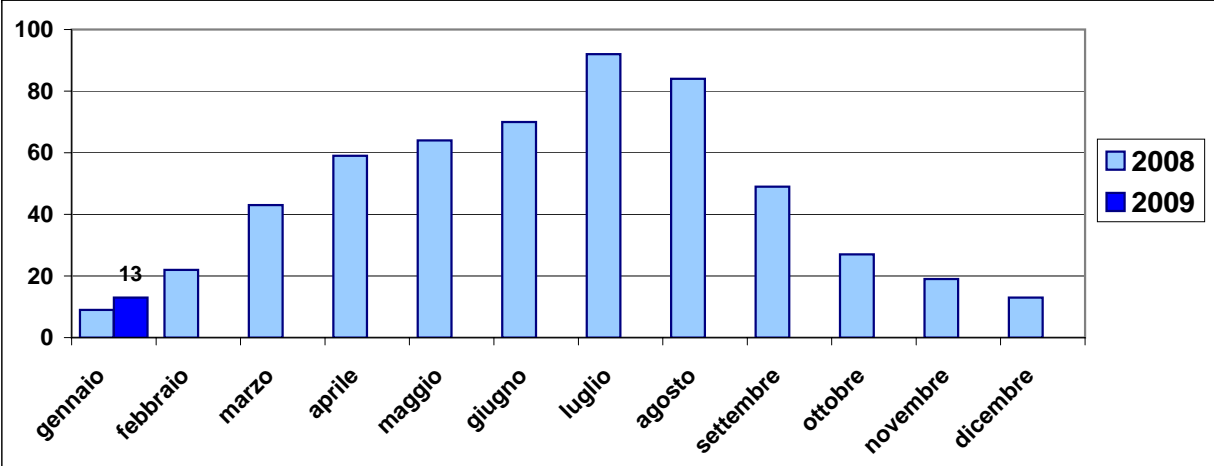
PARTICOLATO FINE - PM10 - $\mu\text{g}/\text{m}^3$ - Medie mensili Viale Timavo



BIOSSIDO DI AZOTO - NO₂ - $\mu\text{g}/\text{m}^3$ - Medie mensili Viale Risorgimento



OZONO - O₃ - $\mu\text{g}/\text{m}^3$ - Medie mensili San Lazzaro



Benzene - C₆H₆ - $\mu\text{g}/\text{m}^3$ - Medie mensili V.le Timavo

