

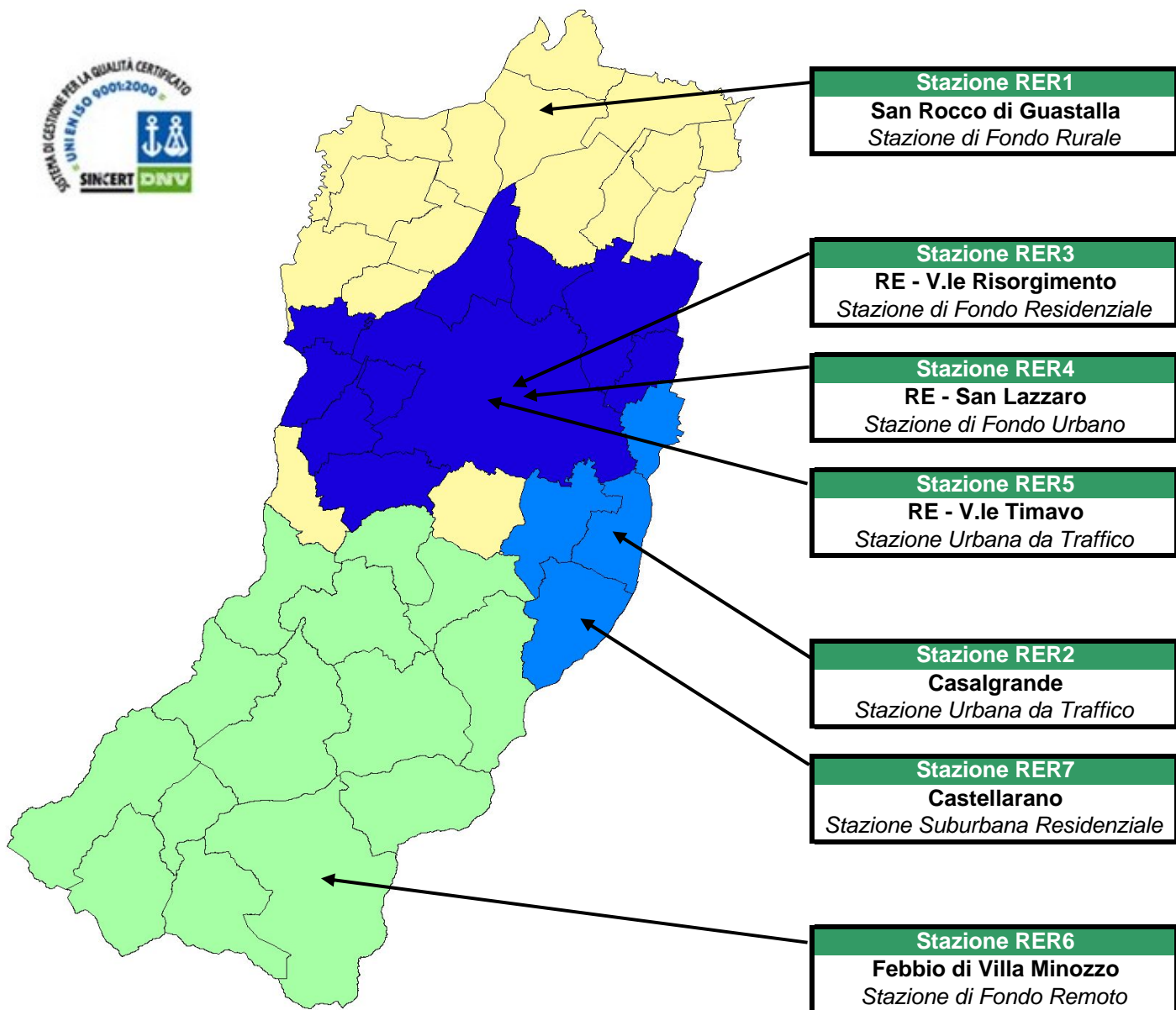
Rapporto sintetico mensile sulla qualità dell'aria

Lunedì	Martedì	Mercoledì	Giovedì	Venerdì	Sabato	Domenica
1	2	3	4	5	6	7
8	9	10	11	12	13	14
15	16	17	18	19	20	21
22	23	24	25	26	27	28
29	30					

Legenda:
● Buona ● Accettabile ● Mediocre ● Scadente ● Pessima

Giugno 2009

La rete di monitoraggio regionale in provincia di Reggio Emilia



	PM10	PM2.5	NO2	CO	BTX	O3
Agglomerato R3						
REGGIO - V.le Timavo	X		X	X	X	
REGGIO - V.le Risorgimento	X		X			
REGGIO - S. Lazzaro	X	X	X			X
Agglomerato R12						
CASTELLARANO	X	X*	X			X
CASALGRANDE	X		X	X	X	
Zona A						
SAN ROCCO (GUASTALLA)	X	X	X			X
Zona B						
FEBBIO (VILLA MINOZZO)	X		X			X

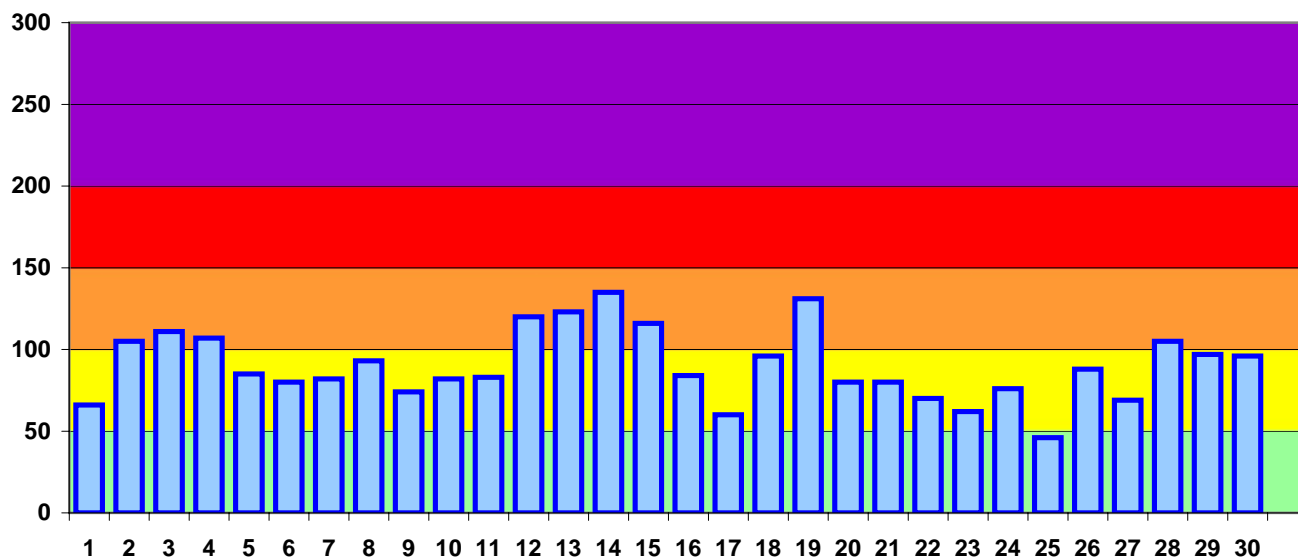
* Strumento non ancora installato ma del quale ne è prevista l'installazione nel 2009



Stazione di monitoraggio della qualità dell'aria

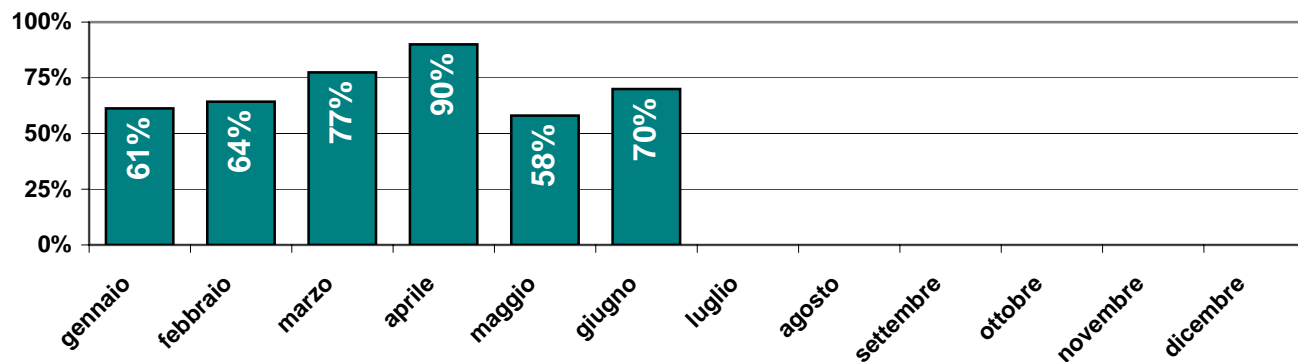
IQA - Indice di Qualità dell'aria di Arpa Emilia-Romagna

IQA: valore giornaliero dell'indice a Reggio Emilia



Qualità dell'aria	Valore indice	Cromatismo	N° di giorni nel mese	Dato %
Buona	<50	Verde	1	3%
Accettabile	50-99	Giallo	20	67%
Mediocre	100-149	Arancione	9	30%
Scadente	150-199	Rosso	0	0%
Pessima	>200	Purpureo	0	0%

% di giorni nel mese con qualità dell'aria buona o accettabile

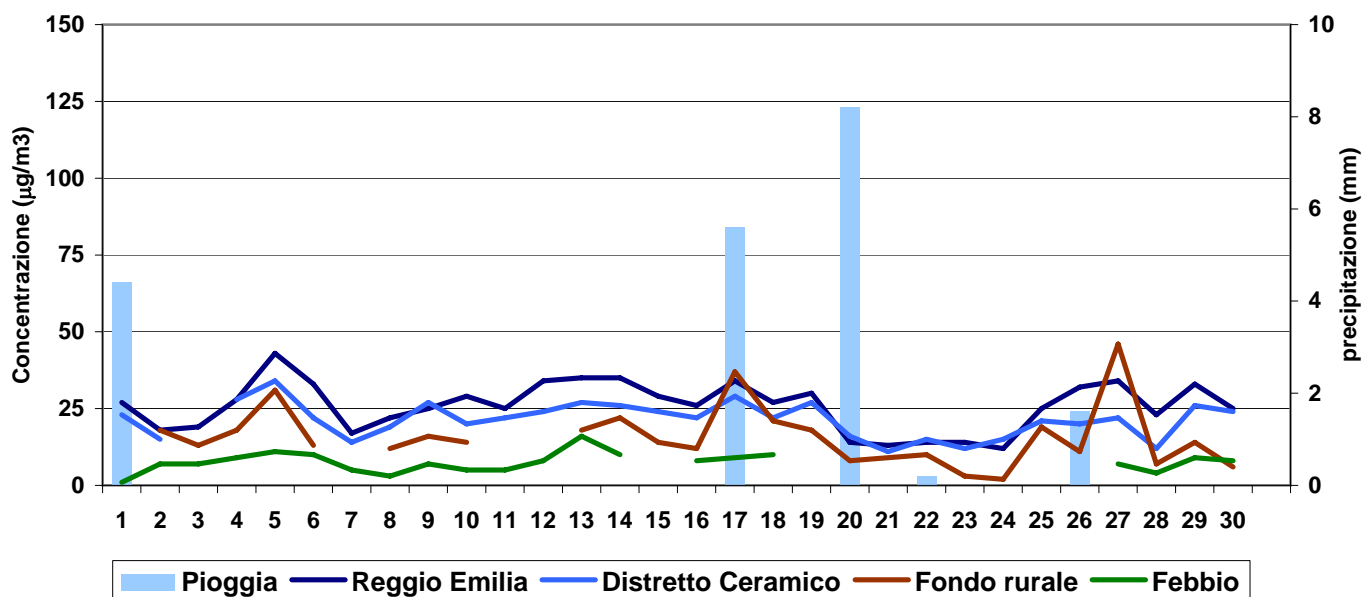


Dati di sintesi

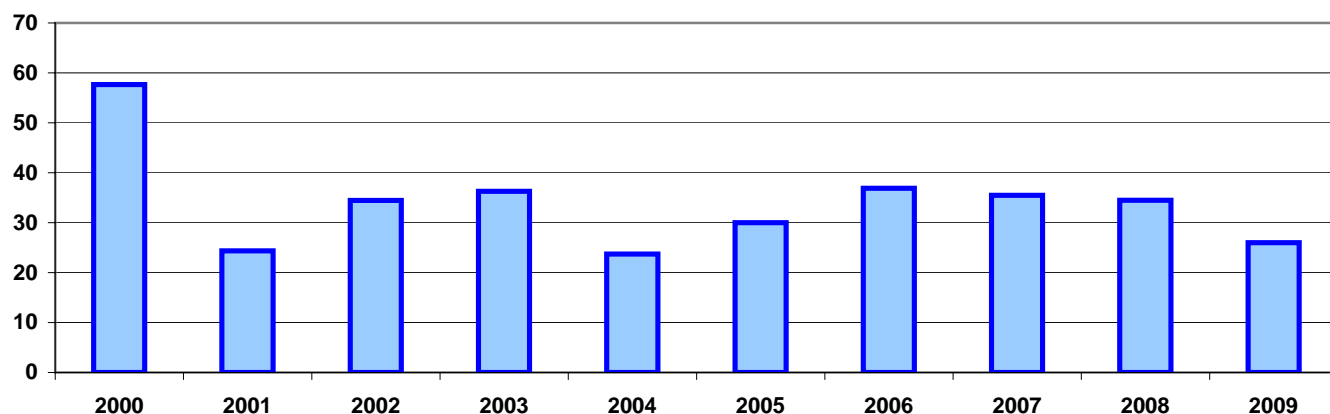
Giudizio complessivo del mese:	Accettabile
Numero di giornate nel mese con qualità dell'aria buona o accettabile:	21
Numero di gg di superamento del valore limite giornaliero per le PM10:	0
Numero di superamenti del valore limite orario per l'NO2:	0
Numero di superamenti del valore limite per la salute per l'ozono:	9
Trend rispetto all'anno precedente del mese oggetto di valutazione:	stazionario

PARTICOLATO FINE - PM10 - $\mu\text{g}/\text{m}^3$

Media giornaliera PM10



PM10: trend della concentrazione media mensile di febbraio

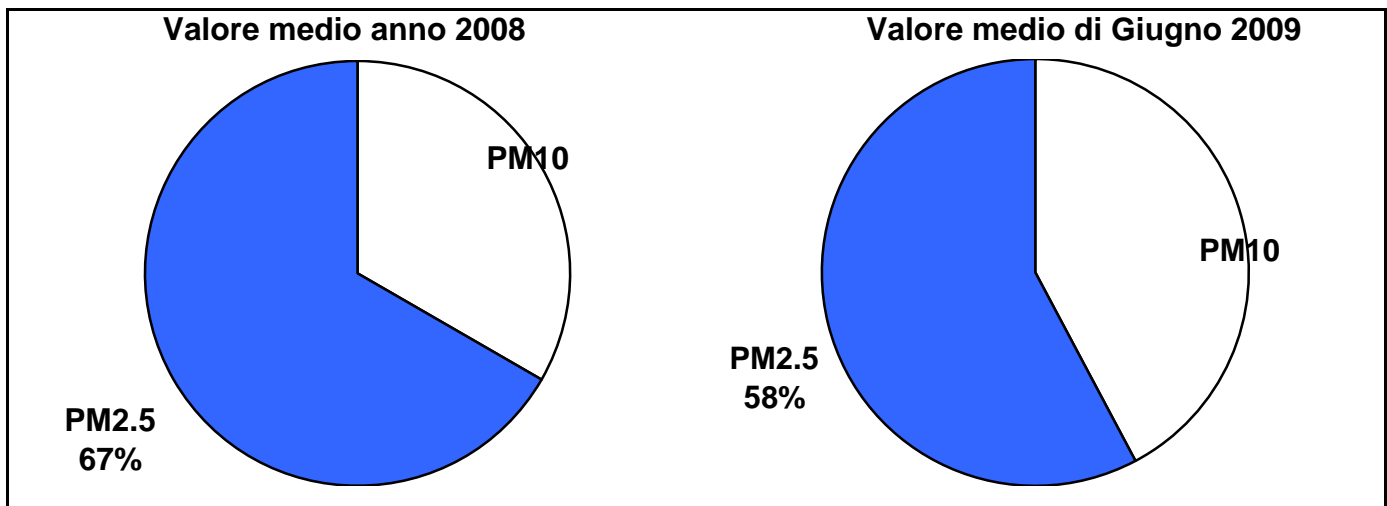
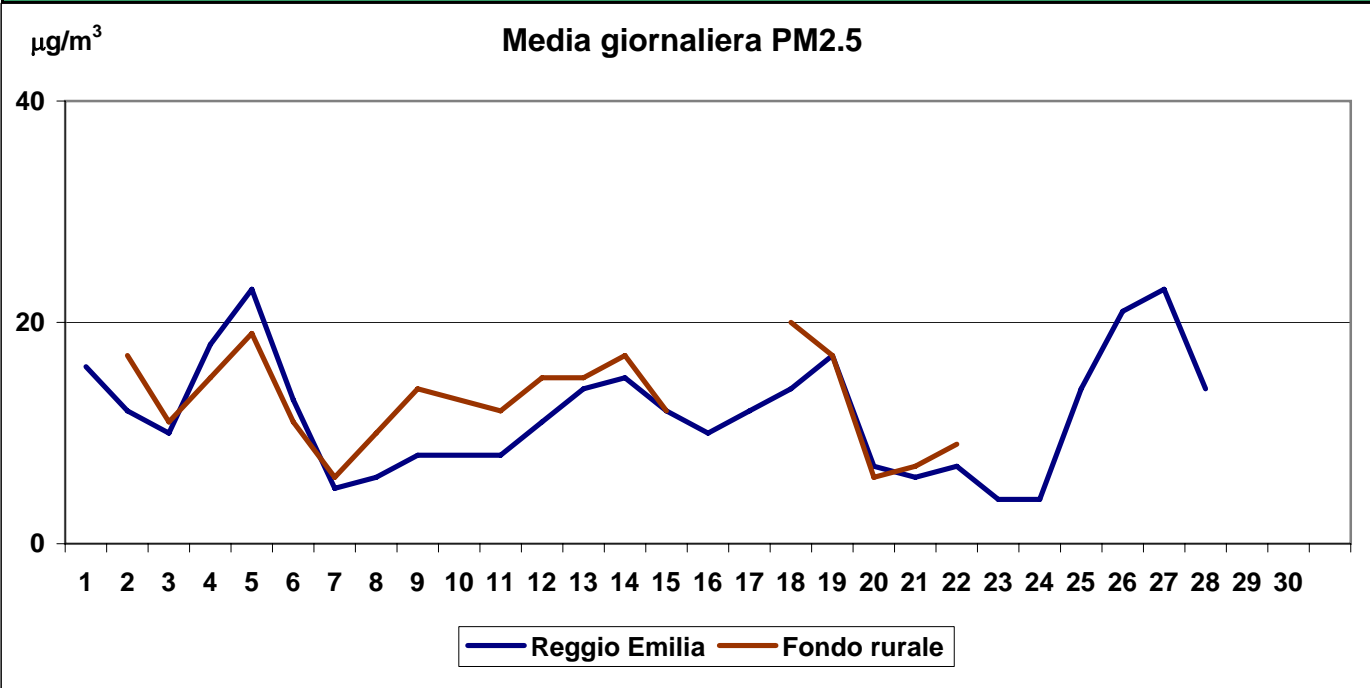


stazione	media	sup.	dati validi	(%)	min	max	50°	90°	95°	98°
REGGIO - V.le Timavo	26	0	28	93%	12	43	27	34	35	39
REGGIO - V.le Risorgimento	19	0	27	90%	6	33	21	26	28	31
REGGIO - S. Lazzaro	20	0	29	97%	8	36	20	30	33	34
CASALGRANDE	21	0	29	97%	11	34	22	27	29	31
CASTELLARANO	18	0	26	87%	10	27	18	25	26	27
GUASTALLA - San Rocco	16	0	26	87%	<5	46	14	27	36	42
VILLA MINOZZO - Febbio	7	0	22	73%	<5	16	8	10	11	14

RISPETTO DEI LIMITI DI LEGGE [2000/69/CE e DM 60/02]

Tipo di limite	Valore limite	Valori registrati in V.le Timavo:	
Valore limite di 24 ore per la protezione della salute umana	50 $\mu\text{g}/\text{m}^3$ come media 24 ore da non superare più di 35 volte per anno civile	super. nel mese	superamenti nell'anno
		0	45
Valore limite annuale per la protezione della salute umana	40 $\mu\text{g}/\text{m}^3$ PM10	media nel mese	media nell'anno parziale
		26	44

PARTICOLATO FINE - PM2.5 - $\mu\text{g}/\text{m}^3$



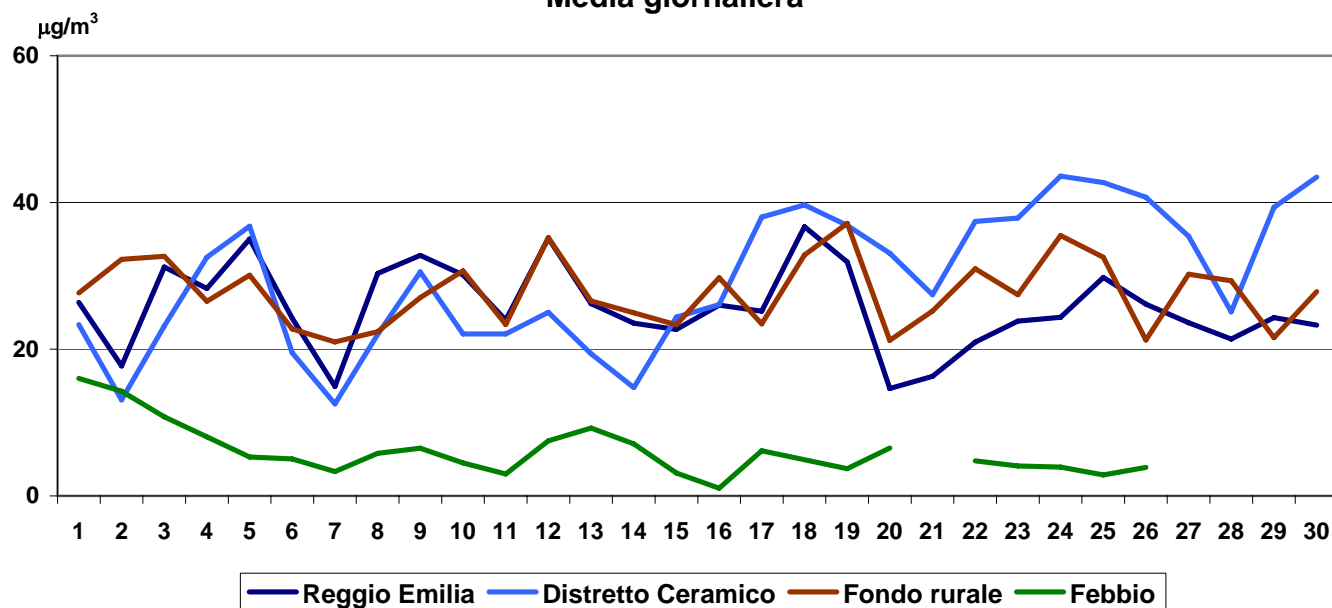
stazione	media	dati validi	(%)	min	max	50°	90°	95°	98°
REGGIO - S. Lazzaro	12	29	97%	<5	23	12	19	22	23
GUASTALLA - San Rocco	13	21	70%	6	20	13	17	19	20

RISPETTO DEI LIMITI DI LEGGE [2008/50/CE]

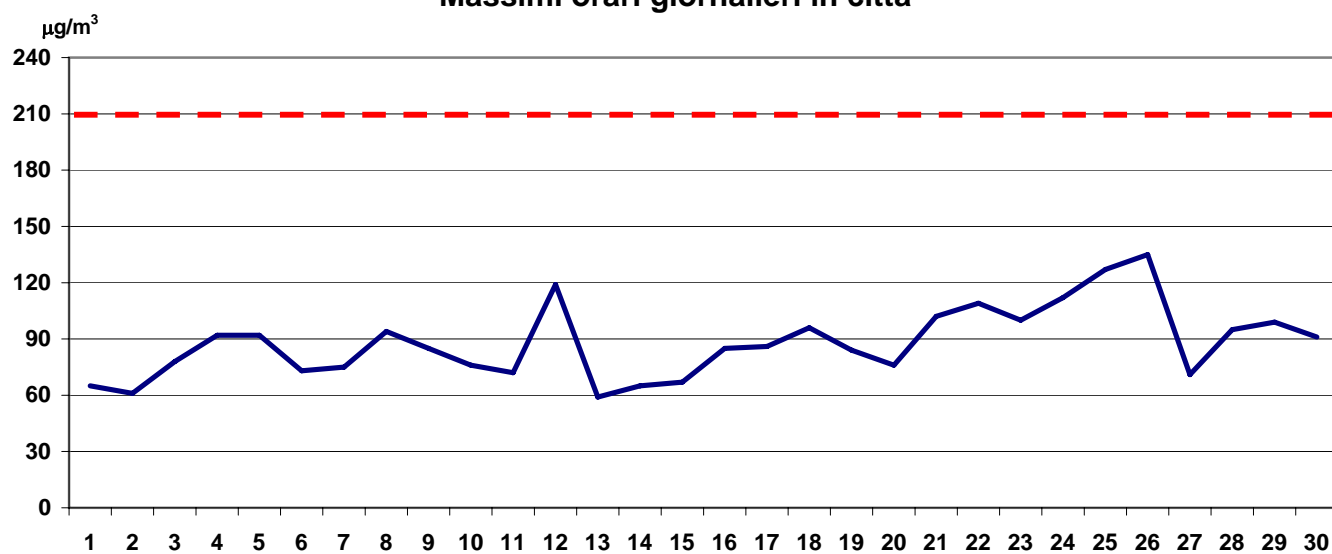
Tipo di limite	Valore limite	Valori registrati in San Lazzaro:	
Valore limite annuale per la protezione della salute umana	25 $\mu\text{g}/\text{m}^3$ PM10	media nel mese	media nell'anno parziale
		12	22

BIOSSIDO DI AZOTO - NO₂ - µg/m³

Media giornaliera



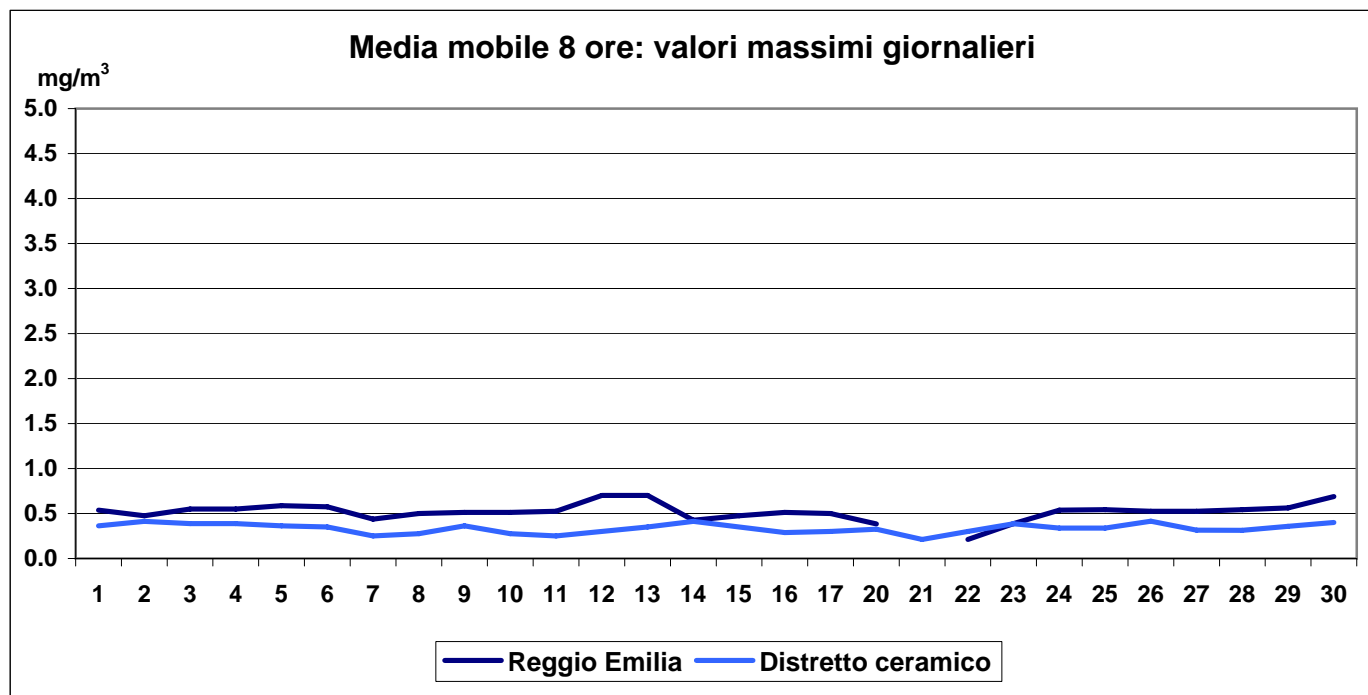
Massimi orari giornalieri in città



stazione	media	sup	dati validi	(%)	min	max	50°	90°	95°	98°
REGGIO - V.le Timavo	32	0	649	90%	<12	119	30	50	58	65
REGGIO - V.le Risorgimento	26	0	692	96%	<12	102	21	45	58	72
REGGIO - S. Lazzaro	19	0	457	63%	<12	72	16	38	46	53
CASALGRANDE	39	0	699	97%	<12	135	35	71	82	96
CASTELLARANO	20	0	708	98%	<12	58	18	36	43	48
GUASTALLA - San Rocco	28	0	715	99%	<12	87	25	46	51	64
VILLA MINOZZO - Febbio	<12	0	539	75%	<12	18	<12	<12	15	17

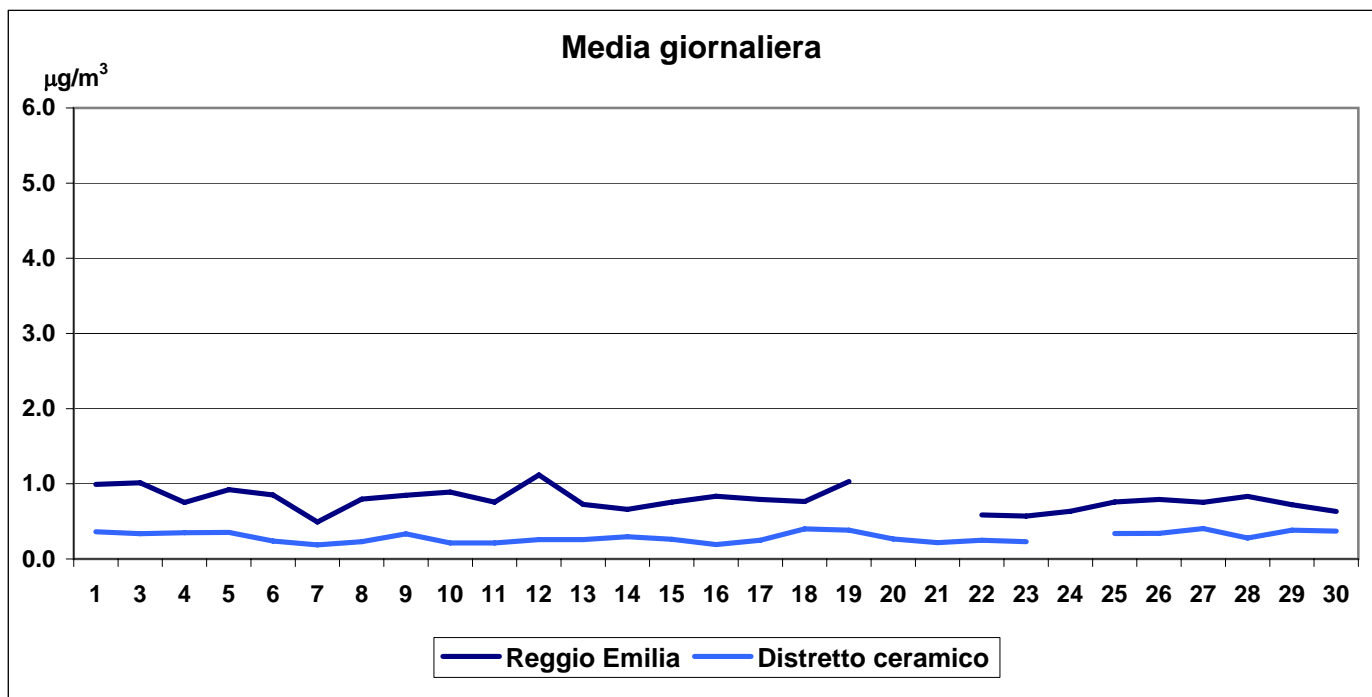
RISPETTO DEI LIMITI DI LEGGE [2000/69/CE e DM 60/02]

Tipo di limite	Valore limite	Valori registrati in V.le Risorgimento:			
Valore limite orario per la protezione della salute umana	210 µg/m ³ NO ₂ da non superare più di 18 volte per anno civile	super. mese	0	superamenti nell'anno	1
Valore limite annuale per la protezione della salute umana	42 µg/m ³ NO ₂ come media annuale	media mese	26	media annuale	48



stazione	media	sup	dati validi	(%)	min	max	50°	90°	95°	98°
REGGIO - V.le Timavo	<0.6	0	648	90%	<0.6	0.7	<0.6	0.5	0.6	0.7
CASALGRANDE	<0.6	0	698	97%	<0.6	<0.6	<0.6	0.4	0.4	0.4

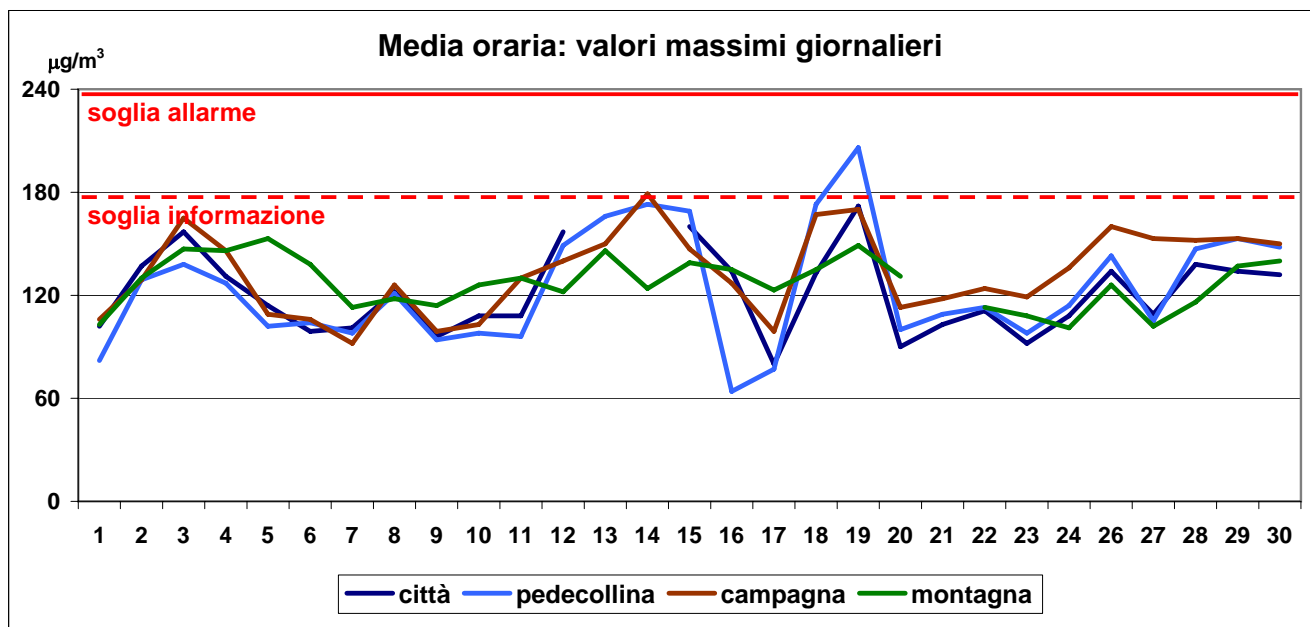
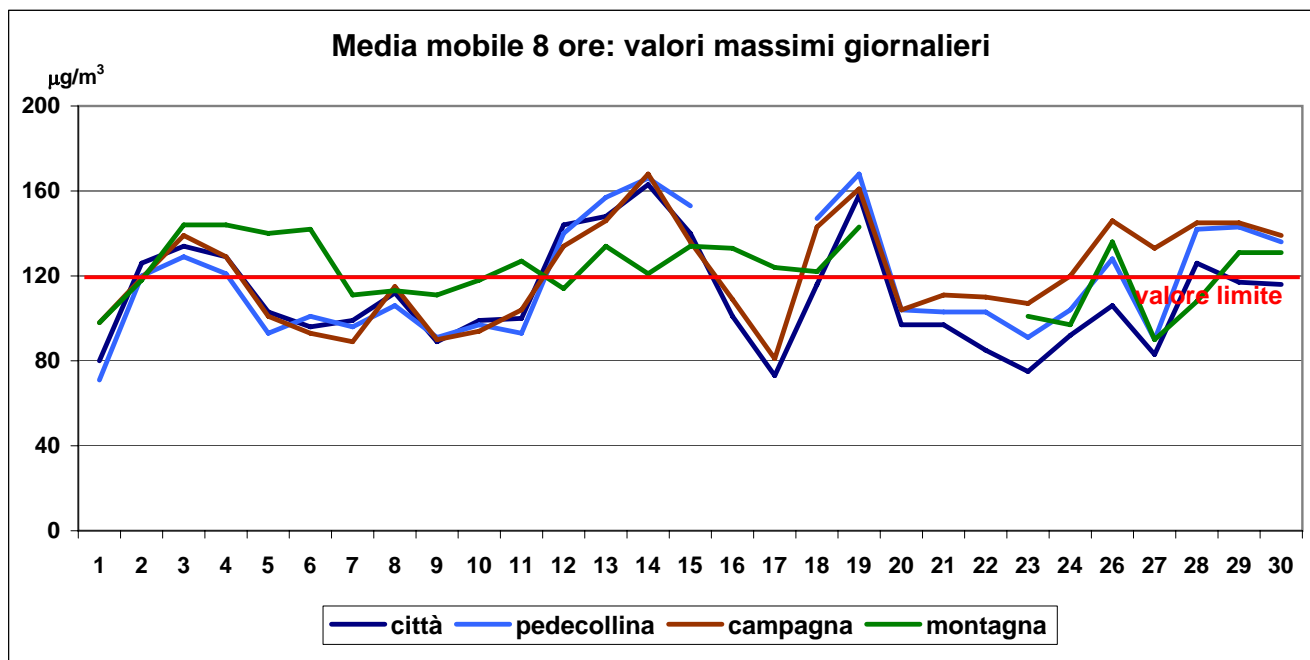
RISPETTO DEI LIMITI DI LEGGE [2000/69/CE e DM 60/02]			
Tipo di limite	Valore limite	Valori registrati in V.le Timavo:	
Valore limite per la protezione della salute umana	10 mg/m ³ come media su 8 ore	valore max nel mese	superamenti nell'anno
		0.7	0



stazione	media		dati validi	(%)	min	max	50°	90°	95°	98°
REGGIO - V.le Timavo	0.8		636	88%	0.5	1.1	0.8	1.0	1.0	1.1
CASALGRANDE	0.3		684	95%	0.2	0.4	0.3	0.4	0.4	0.4

RISPETTO DEI LIMITI DI LEGGE [2000/69/CE e DM 60/02]

Tipo di limite	Valore limite	Valori registrati in V.le Timavo:	
Valore limite annuale per la protezione della salute umana	6 µg/m ³ come media annuale	media nel mese	annuale parziale
		0.8	1.9

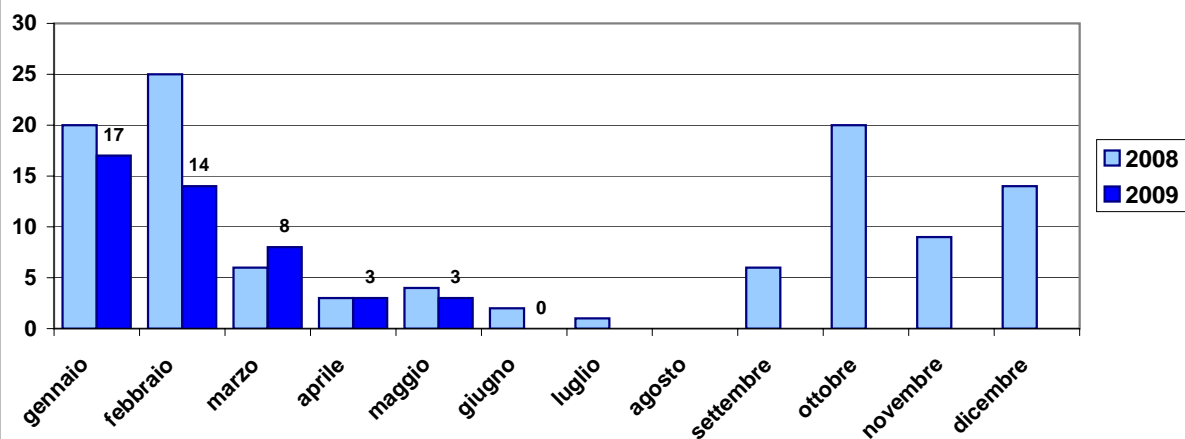


stazione	media	sup 120	dati validi	(%)	min	max	50°	90°	95°	98°
REGGIO - S. Lazzaro	74	9	696	97%	<10	176	72	124	136	157
CASTELLARANO	84	13	693	96%	15	206	79	135	149	166
GUASTALLA - San Rocco	77	14	716	99%	<10	179	77	138	149	164
VILLA MINOZZO - Febbio	109	16	652	91%	49	153	109	135	140	145

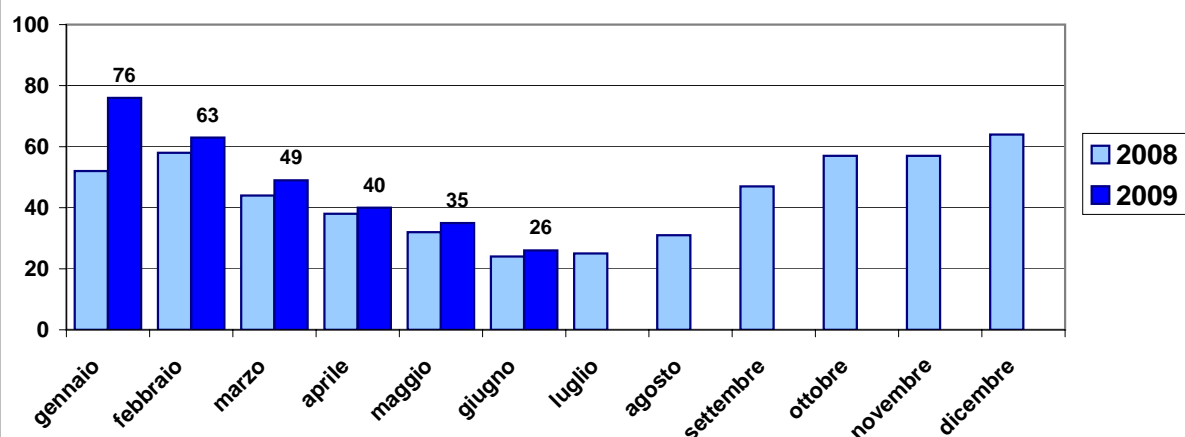
RISPETTO DEI LIMITI DI LEGGE [2002/3/CE e DLgs 183/04]

Tipo di limite	Valore limite	Superamenti registrati a Reggio:	
Valore bersaglio per la protezione della salute umana	120 µg/m ³ come media mobile 8 ore da non superare per più di 25 gg per anno civile	giorni nel mese	giorni nell'anno
Soglia di informazione	180 µg/m ³ come media oraria	0	0
Soglia di allarme	240 µg/m ³ come media oraria	0	0

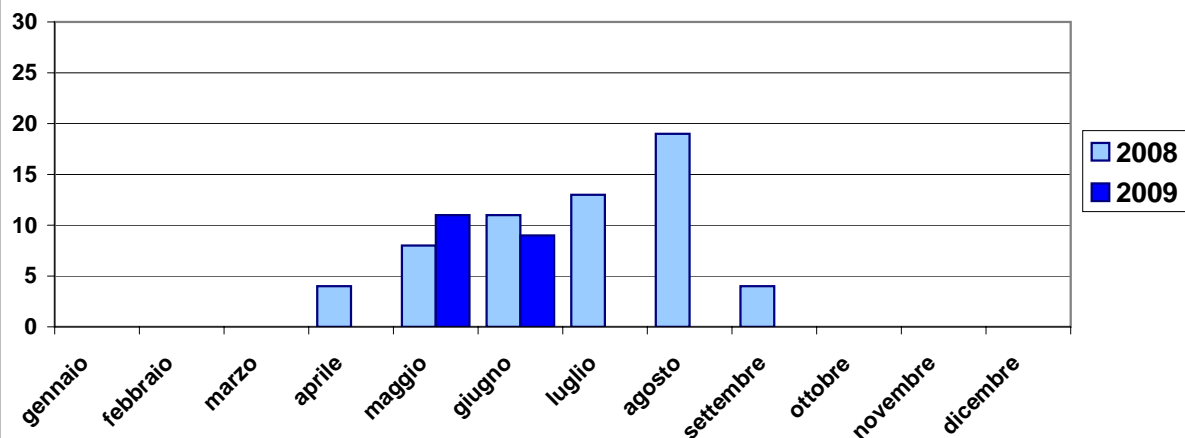
PARTICOLATO FINE - PM10 - N° superamenti mensili del valore limite in Viale Timavo



BIOSSIDO DI AZOTO - NO₂ - µg/m³ - Medie mensili Viale Risorgimento



OZONO - O₃ - N° superamenti mensili del valore limite in San Lazzaro



Benzene - C₆H₆ - µg/m³ - Medie mensili V.le Timavo

