

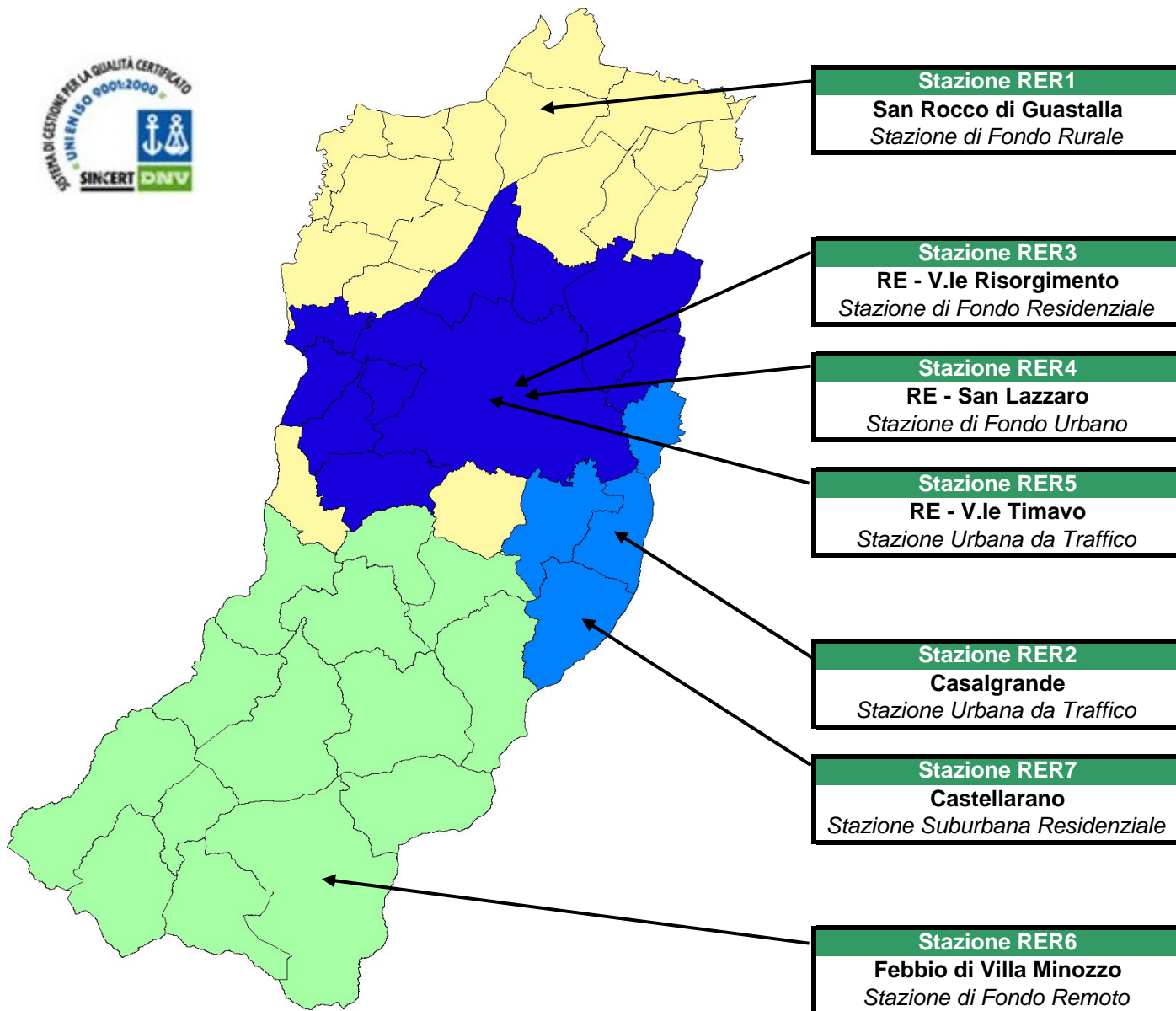
# Rapporto sintetico mensile sulla qualità dell'aria

Lunedì	Martedì	Mercoledì	Giovedì	Venerdì	Sabato	Domenica
		1	2	3	4	5
6	7	8	9	10	11	12
13	14	15	16	17	18	19
20	21	22	23	24	25	26
27	28	29	30	31		

Legenda:  
● Buona   
● Accettabile   
● Mediocre   
● Scadente   
● Pessima

## Luglio 2009

# La rete di monitoraggio regionale in provincia di Reggio Emilia



	PM10	PM2.5	NO2	CO	BTX	O3
<b>Agglomerato R3</b>						
REGGIO - V.le Timavo	X		X	X	X	
REGGIO - V.le Risorgimento	X		X			
REGGIO - S. Lazzaro	X	X	X			X
<b>Agglomerato R12</b>						
CASTELLARANO	X	X*	X			X
CASALGRANDE	X		X	X	X	
<b>Zona A</b>						
SAN ROCCO (GUASTALLA)	X	X	X			X
<b>Zona B</b>						
FEBBIO (VILLA MINOZZO)	X		X			X

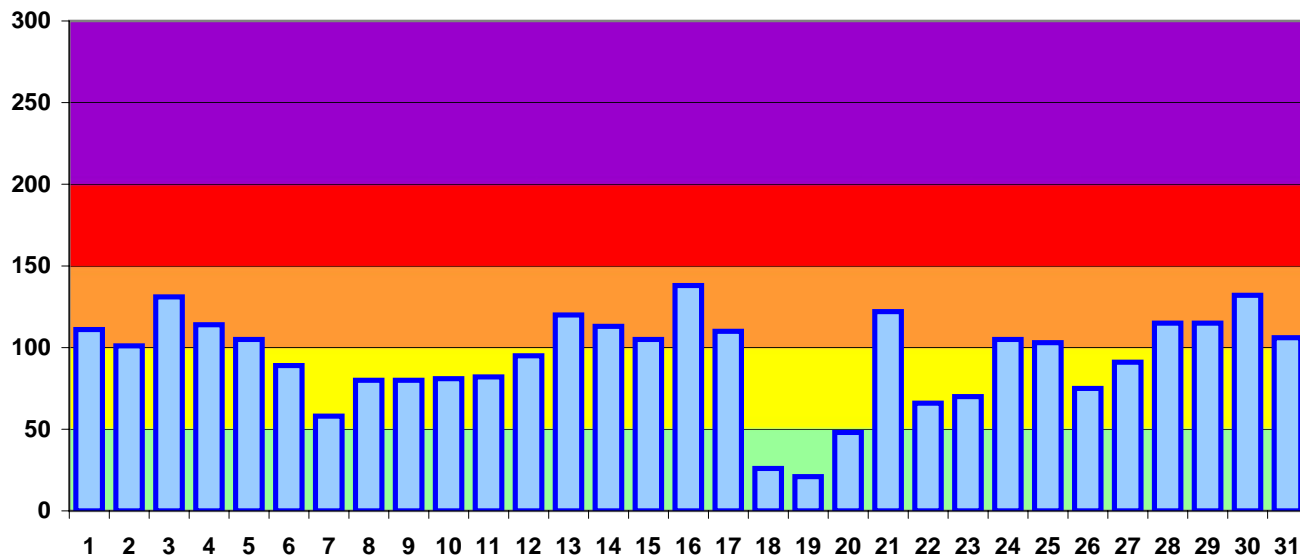
\* Strumento non ancora installato ma del quale ne è prevista l'installazione nel 2009



Stazione di monitoraggio della qualità dell'aria

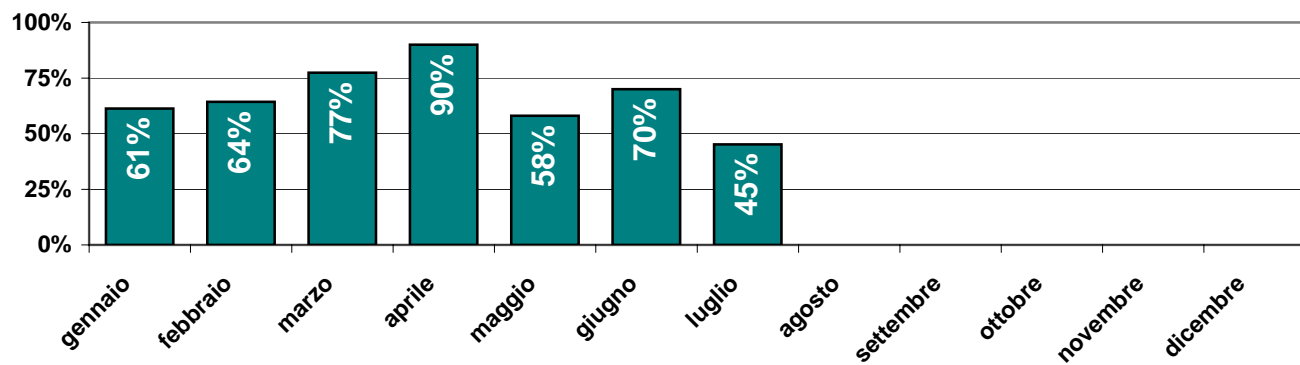
IQA - Indice di Qualità dell'aria di Arpa Emilia-Romagna

IQA: valore giornaliero dell'indice a Reggio Emilia



Qualità dell'aria	Valore indice	Cromatismo	N° di giorni nel mese	Dato %
Buona	<50	Verde	3	10%
Accettabile	50-99	Giallo	11	35%
Mediocre	100-149	Arancione	17	55%
Scadente	150-199	Rosso	0	0%
Pessima	>200	Purpureo	0	0%

% di giorni nel mese con qualità dell'aria buona o accettabile

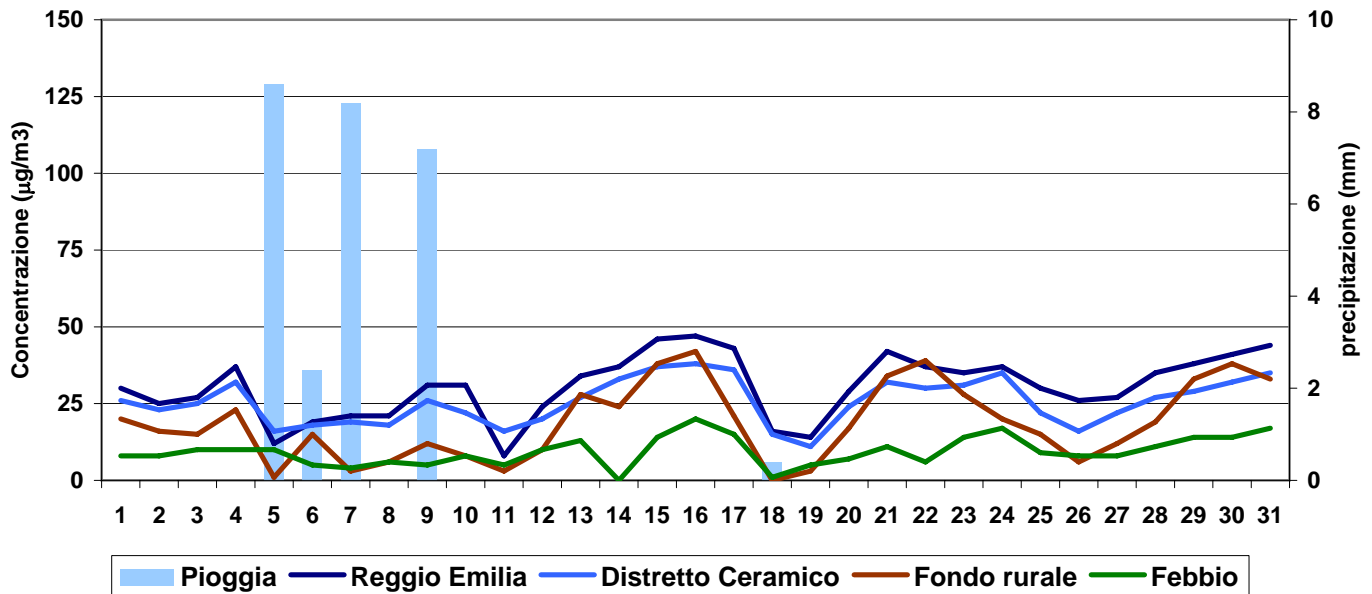


Dati di sintesi

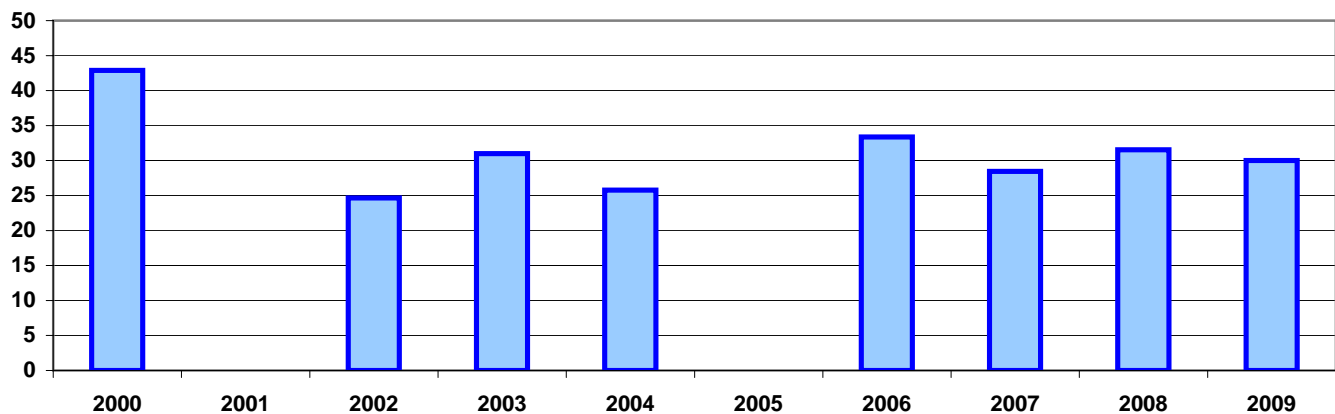
Giudizio complessivo del mese:	Mediocre
Numero di giornate nel mese con qualità dell'aria buona o accettabile:	14
Numero di gg di superamento del valore limite giornaliero per le PM10:	0
Numero di superamenti del valore limite orario per l'NO2:	0
Numero di superamenti del valore limite per la salute per l'ozono:	17
Trend rispetto all'anno precedente del mese oggetto di valutazione:	stazionario

**PARTICOLATO FINE - PM10 -  $\mu\text{g}/\text{m}^3$**

**Media giornaliera PM10**



**PM10: trend della concentrazione media mensile di luglio**

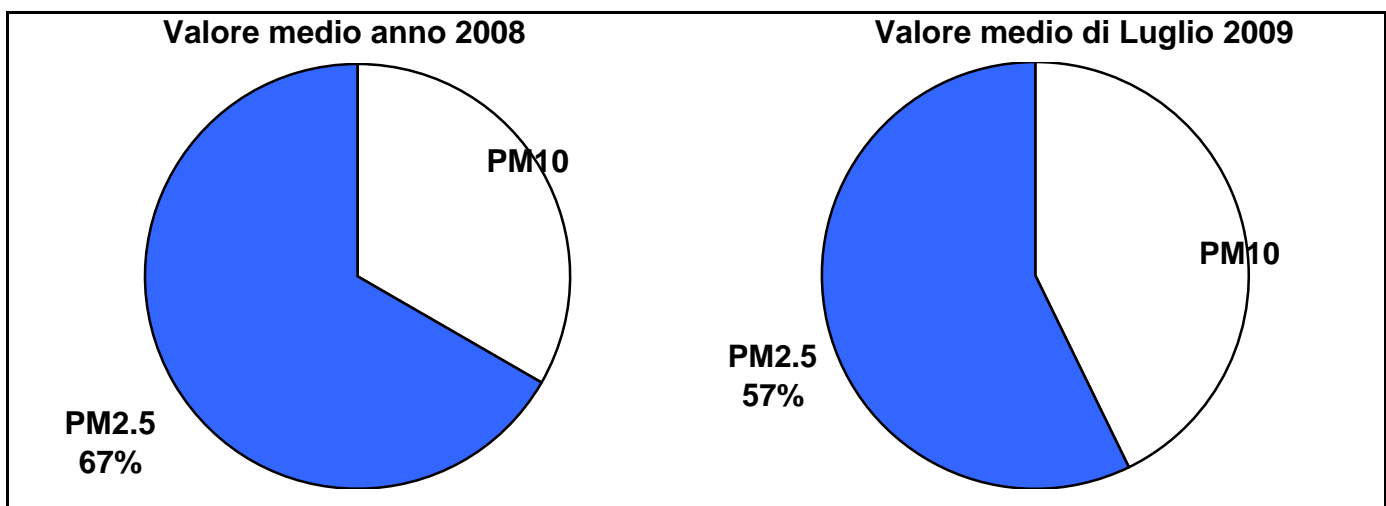
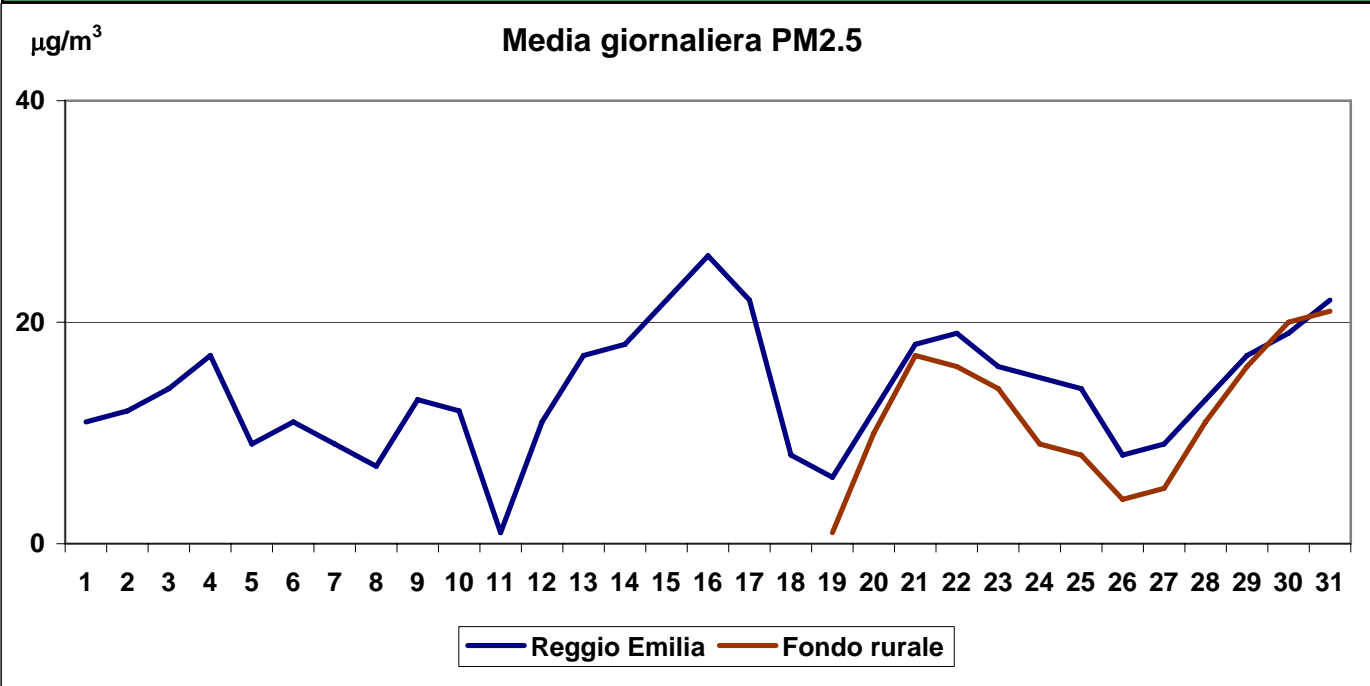


stazione	media	sup.	dati validi	(%)	min	max	50°	90°	95°	98°
REGGIO - V.le Timavo	30	0	31	100%	8	47	31	43	45	46
REGGIO - V.le Risorgimento	20	0	24	77%	8	30	21	28	28	29
REGGIO - S. Lazzaro	24	0	31	100%	<5	41	24	36	37	39
CASALGRANDE	25	0	31	100%	11	37	25	34	37	37
CASTELLARANO	23	0	29	94%	9	38	21	33	35	36
GUASTALLA - San Rocco	19	0	30	97%	<5	42	18	38	39	40
VILLA MINOZZO - Febbio	10	0	30	97%	<5	20	10	15	17	18

**RISPETTO DEI LIMITI DI LEGGE [2000/69/CE e DM 60/02]**

Tipo di limite	Valore limite	Valori registrati in V.le Timavo:			
Valore limite di 24 ore per la protezione della salute umana	50 $\mu\text{g}/\text{m}^3$ come media 24 ore da non superare più di 35 volte per anno civile	super. nel mese	0	superamenti nell'anno	45
Valore limite annuale per la protezione della salute umana	40 $\mu\text{g}/\text{m}^3$ PM10	media nel mese	30	media nell'anno parziale	42

**PARTICOLATO FINE - PM2.5 -  $\mu\text{g}/\text{m}^3$**



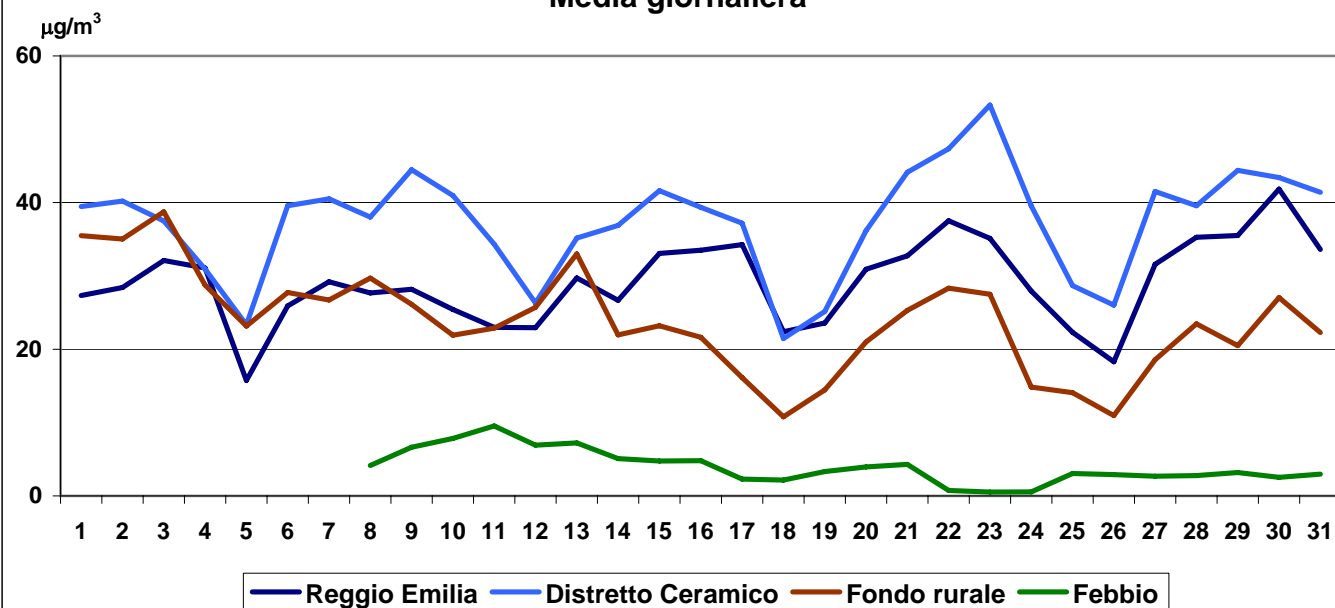
stazione	media	dati validi	(%)	min	max	50°	90°	95°	98°
REGGIO - S. Lazzaro	14	31	100%	<5	26	13	22	22	24
GUASTALLA - San Rocco	12	14	45%	<5	21	12	19	20	21

**RISPETTO DEI LIMITI DI LEGGE [2008/50/CE]**

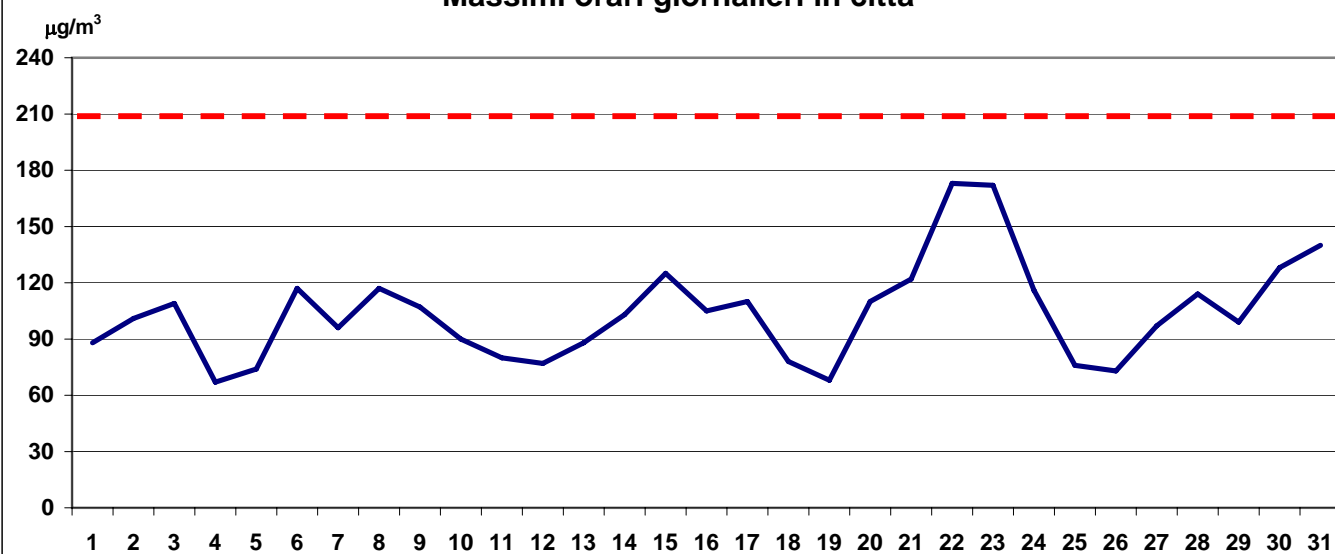
Tipo di limite	Valore limite	Valori registrati in San Lazzaro:	
Valore limite annuale per la protezione della salute umana	25 $\mu\text{g}/\text{m}^3$ PM10	media nel mese	14
		media nell'anno parziale	21

**BIOSSIDO DI AZOTO - NO<sub>2</sub> - µg/m<sup>3</sup>**

**Media giornaliera**



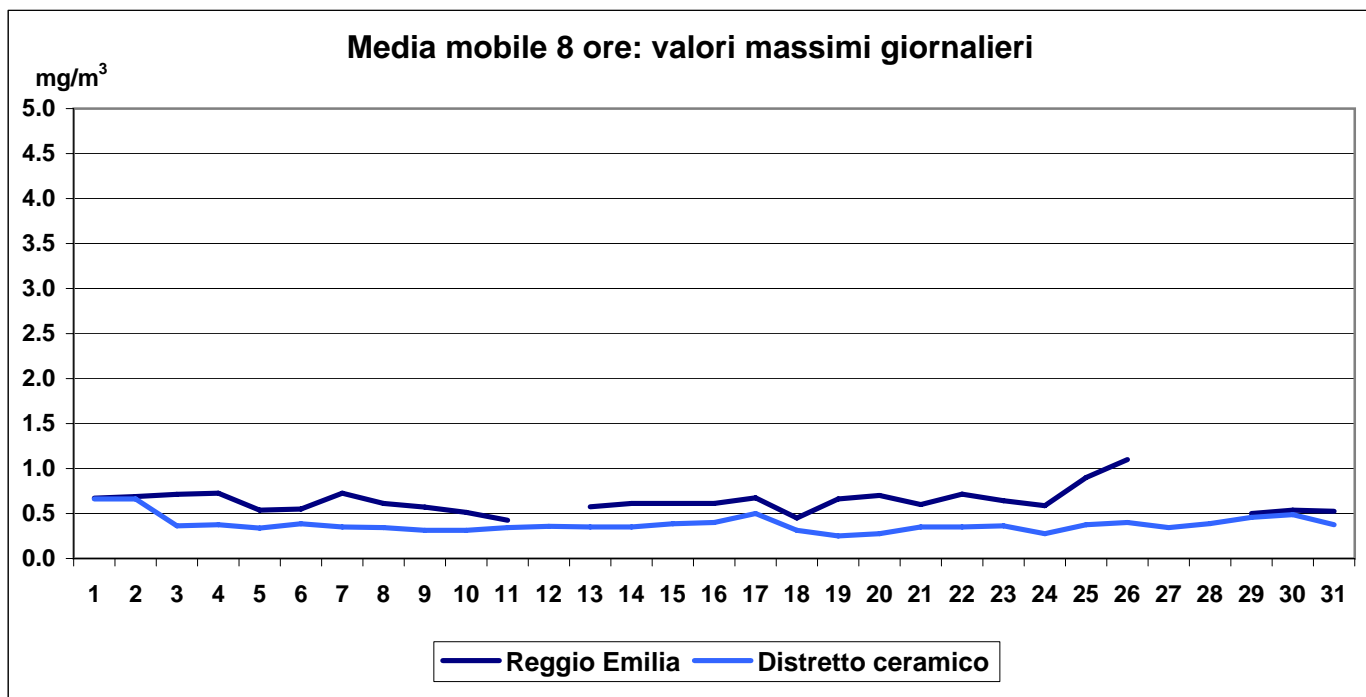
**Massimi orari giornalieri in città**



stazione	media	sup	dati validi	(%)	min	max	50°	90°	95°	98°
REGGIO - V.le Timavo	33	0	673	90%	<12	96	32	51	59	69
REGGIO - V.le Risorgimento	26	0	736	99%	<12	97	23	47	54	64
REGGIO - S. Lazzaro	30	0	529	71%	<12	83	27	49	57	63
CASALGRANDE	52	0	720	97%	<12	173	48	89	101	114
CASTELLARANO	23	0	732	98%	<12	59	21	34	37	42
GUASTALLA - San Rocco	24	0	740	99%	<12	103	20	43	49	63
VILLA MINOZZO - Febbio	<12	0	538	72%	<12	15	<12	<12	<12	<12

**RISPETTO DEI LIMITI DI LEGGE [2000/69/CE e DM 60/02]**

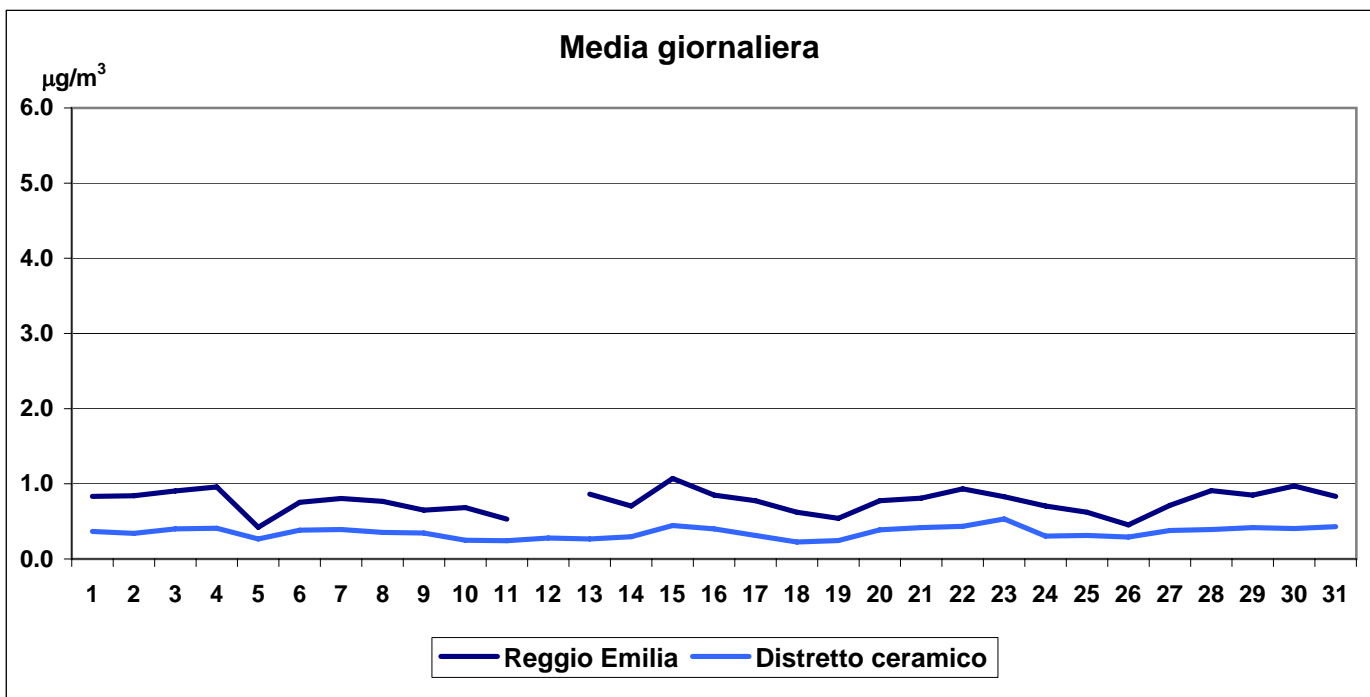
Tipo di limite	Valore limite	Valori registrati in V.le Risorgimento:			
Valore limite orario per la protezione della salute umana	210 µg/m <sup>3</sup> NO <sub>2</sub> da non superare più di 18 volte per anno civile	super. mese	0	superamenti nell'anno	1
Valore limite annuale per la protezione della salute umana	42 µg/m <sup>3</sup> NO <sub>2</sub> come media annuale	media mese	26	media annuale	45



stazione	media	sup	dati validi	(%)	min	max	50°	90°	95°	98°
REGGIO - V.le Timavo	<0.6	0	593	80%	<0.6	1.1	<0.6	0.6	0.7	0.7
CASALGRANDE	<0.6	0	714	96%	<0.6	0.7	<0.6	0.4	0.4	0.5

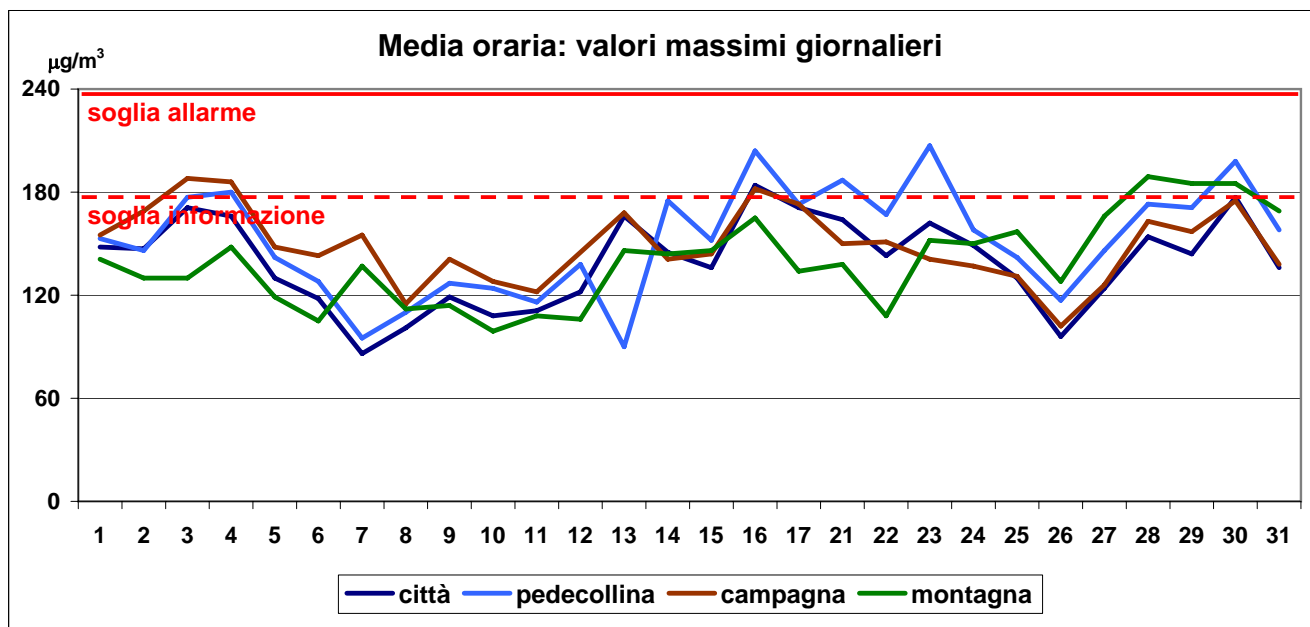
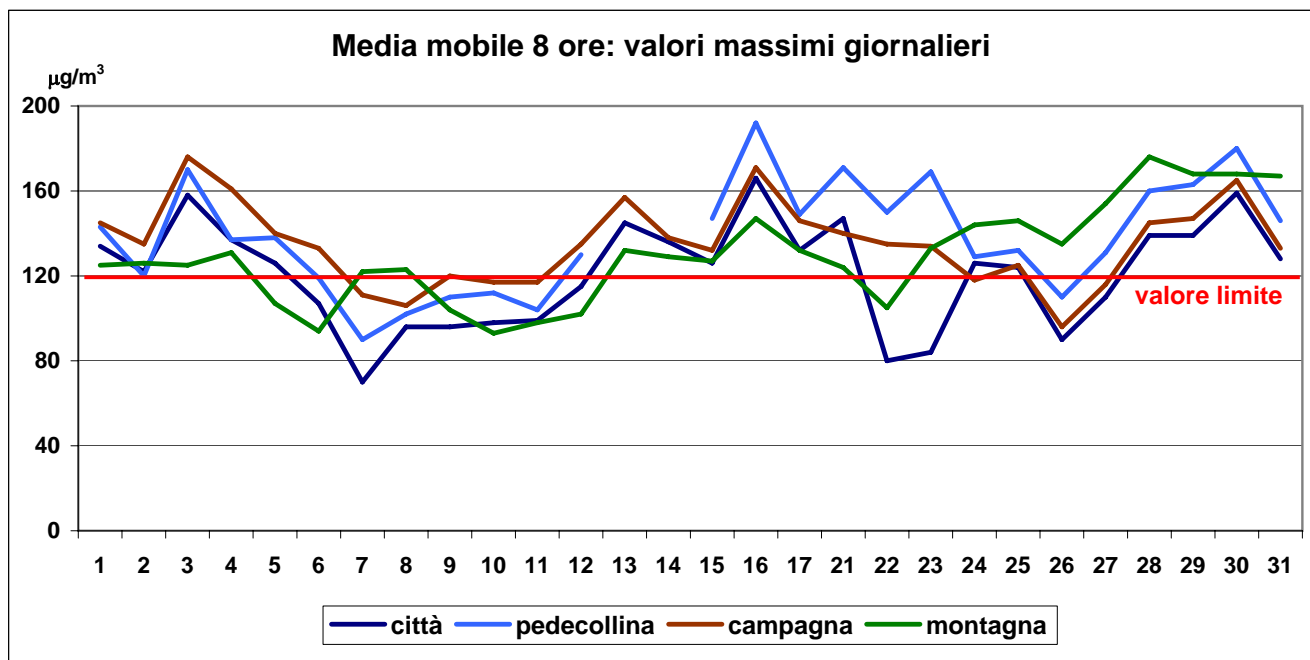
**RISPETTO DEI LIMITI DI LEGGE [2000/69/CE e DM 60/02]**

Tipo di limite	Valore limite	Valori registrati in V.le Timavo:	
Valore limite per la protezione della salute umana	10 mg/m <sup>3</sup> come media su 8 ore	valore max nel mese	superamenti nell'anno
		1.1	0



stazione	media		dati validi	(%)	min	max	50°	90°	95°	98°
REGGIO - V.le Timavo	0.8		695	93%	0.4	1.1	0.8	0.9	1.0	1.0
CASALGRANDE	0.4		741	100%	0.2	0.5	0.4	0.4	0.4	0.5

<b>RISPETTO DEI LIMITI DI LEGGE [2000/69/CE e DM 60/02]</b>			
Tipo di limite	Valore limite	Valori registrati in V.le Timavo:	
Valore limite annuale per la protezione della salute umana	6 µg/m <sup>3</sup> come media annuale	media nel mese	annuale parziale
		0.8	1.7

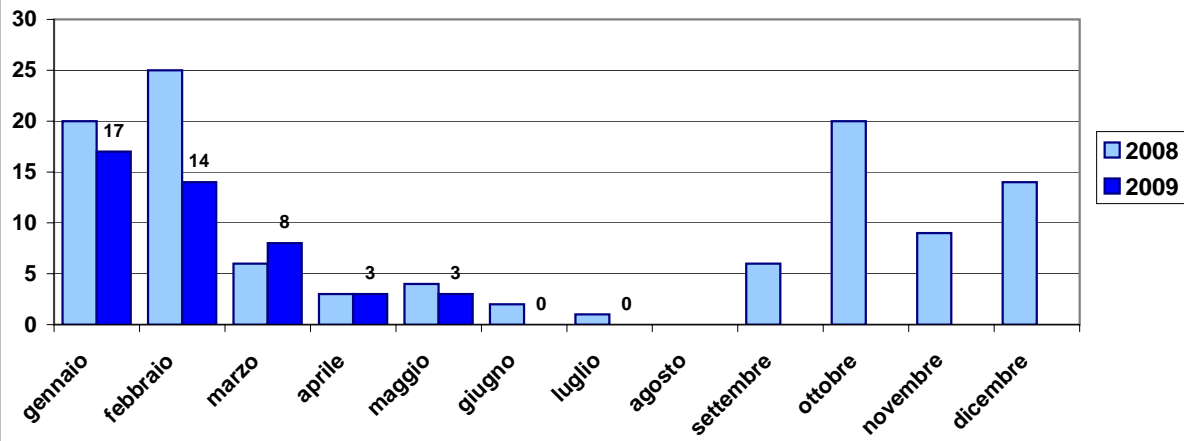


stazione	media	sup 120	dati validi	(%)	min	max	50°	90°	95°	98°
REGGIO - S. Lazzaro	79	17	683	92%	<10	184	73	138	153	165
CASTELLARANO	99	19	714	96%	24	207	92	152	170	184
GUASTALLA - San Rocco	80	20	742	100%	<10	188	79	143	157	173
VILLA MINOZZO - Febbio	114	21	719	97%	49	189	110	148	163	168

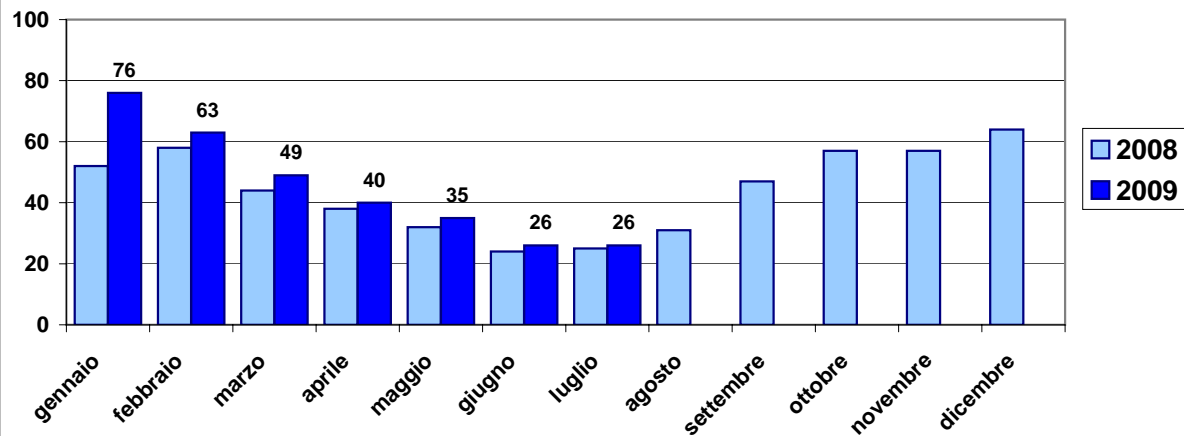
**RISPETTO DEI LIMITI DI LEGGE [2002/3/CE e DLgs 183/04]**

Tipo di limite	Valore limite	Superamenti registrati a Reggio:	
Valore bersaglio per la protezione della salute umana	120 µg/m <sup>3</sup> come media mobile 8 ore da non superare per più di 25 gg per anno civile	giorni nel mese	giorni nell'anno
Soglia di informazione	180 µg/m <sup>3</sup> come media oraria	17	37
Soglia di allarme	240 µg/m <sup>3</sup> come media oraria	giorni nel mese	giorni nell'anno
		1	1
		giorni nel mese	giorni nell'anno
		0	0

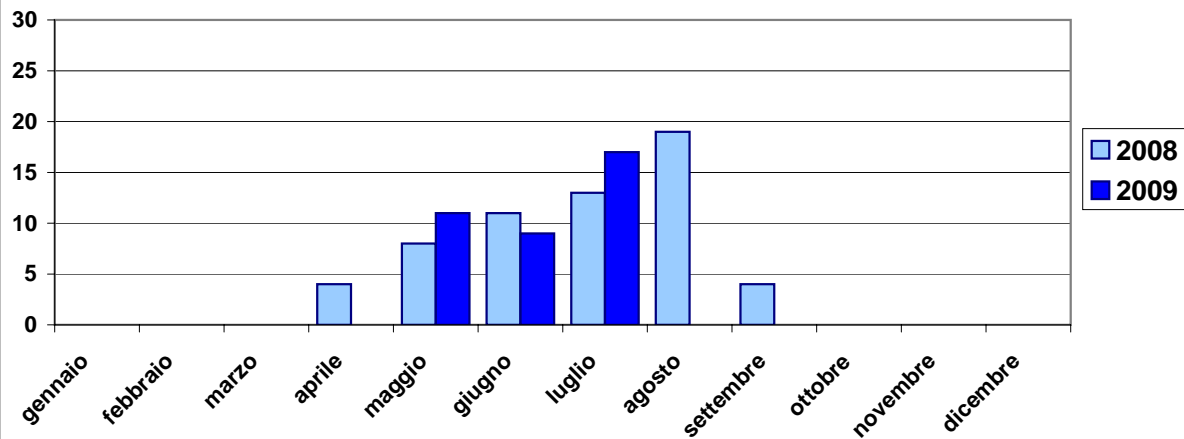
**PARTICOLATO FINE - PM10 - N° superamenti mensili del valore limite in Viale Timavo**



**BIOSSIDO DI AZOTO - NO<sub>2</sub> - µg/m<sup>3</sup> - Medie mensili Viale Risorgimento**



**OZONO - O<sub>3</sub> - N° superamenti mensili del valore limite in San Lazzaro**



**Benzene - C<sub>6</sub>H<sub>6</sub> - µg/m<sup>3</sup> - Medie mensili V.le Timavo**

