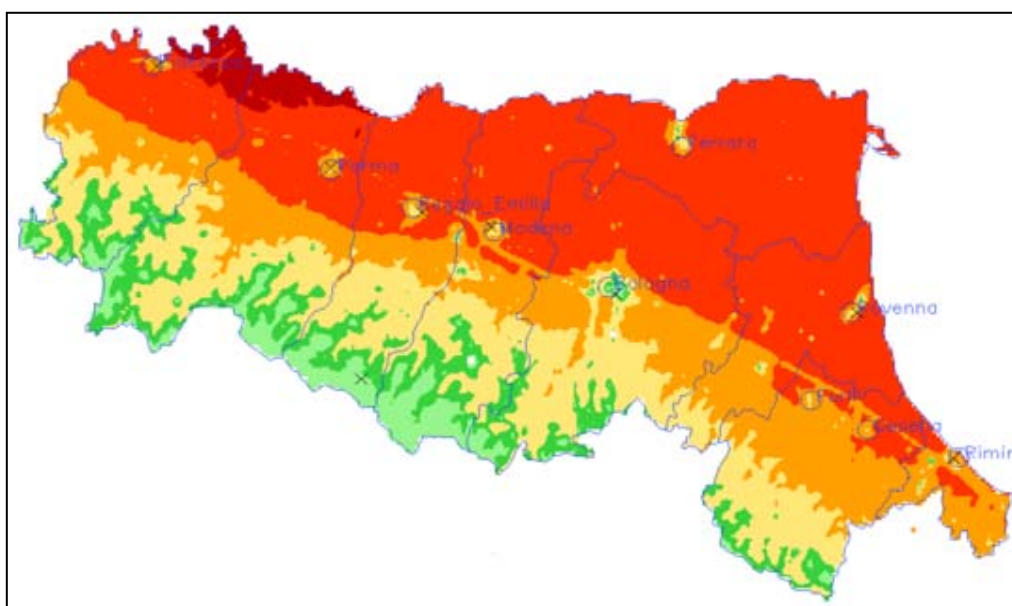
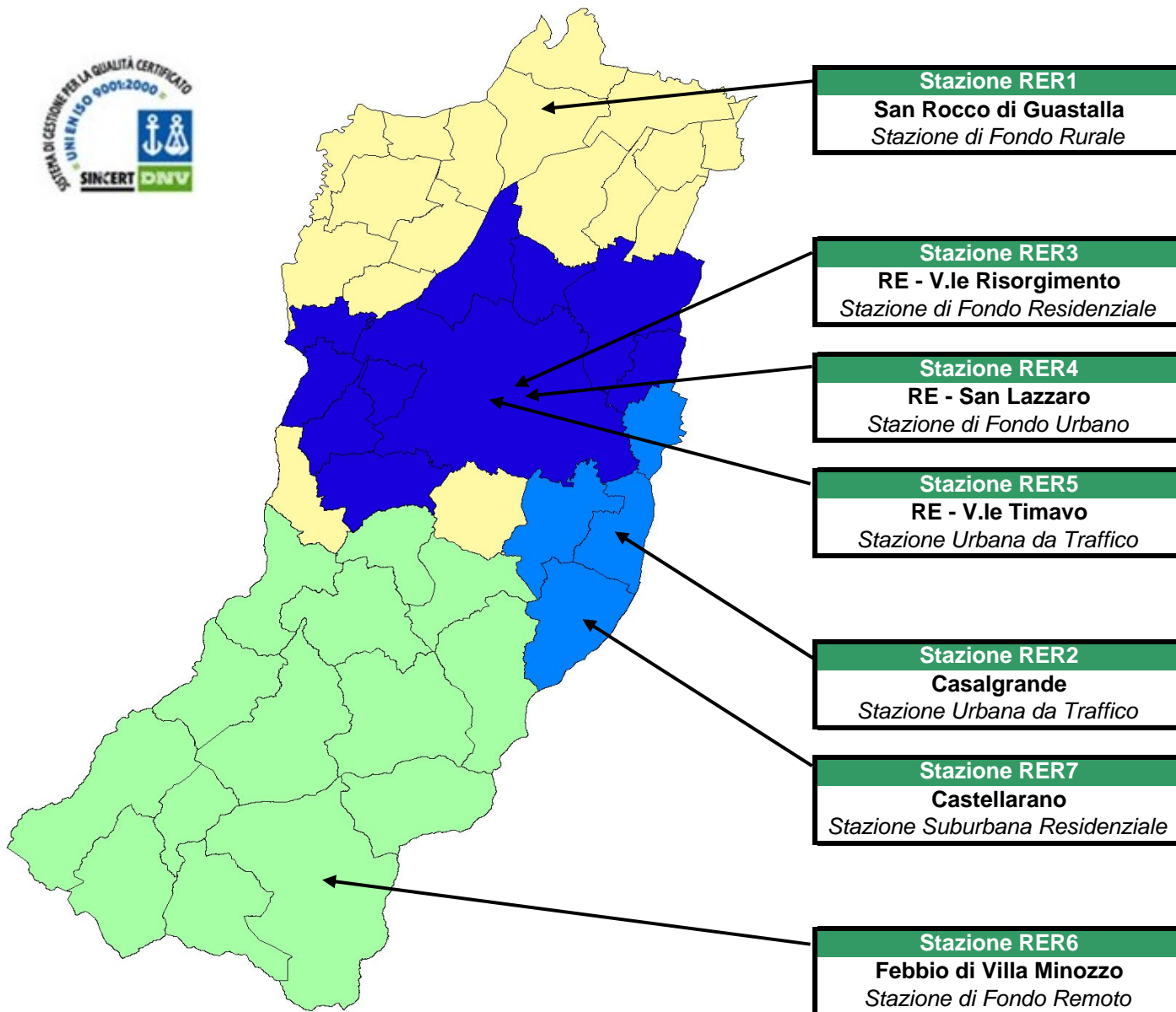


# Rapporto sintetico mensile sulla qualità dell'aria



## Maggio 2009

# La rete di monitoraggio regionale in provincia di Reggio Emilia



	PM10	PM2.5	NO2	CO	BTX	O3
<b>Agglomerato R3</b>						
REGGIO - V.le Timavo	X		X	X	X	
REGGIO - V.le Risorgimento	X		X			
REGGIO - S. Lazzaro	X	X	X			X
<b>Agglomerato R12</b>						
CASTELLARANO	X	X*	X			X
CASALGRANDE	X		X	X	X	
<b>Zona A</b>						
SAN ROCCO (GUASTALLA)	X	X	X			X
<b>Zona B</b>						
FEBBIO (VILLA MINOZZO)	X		X			X

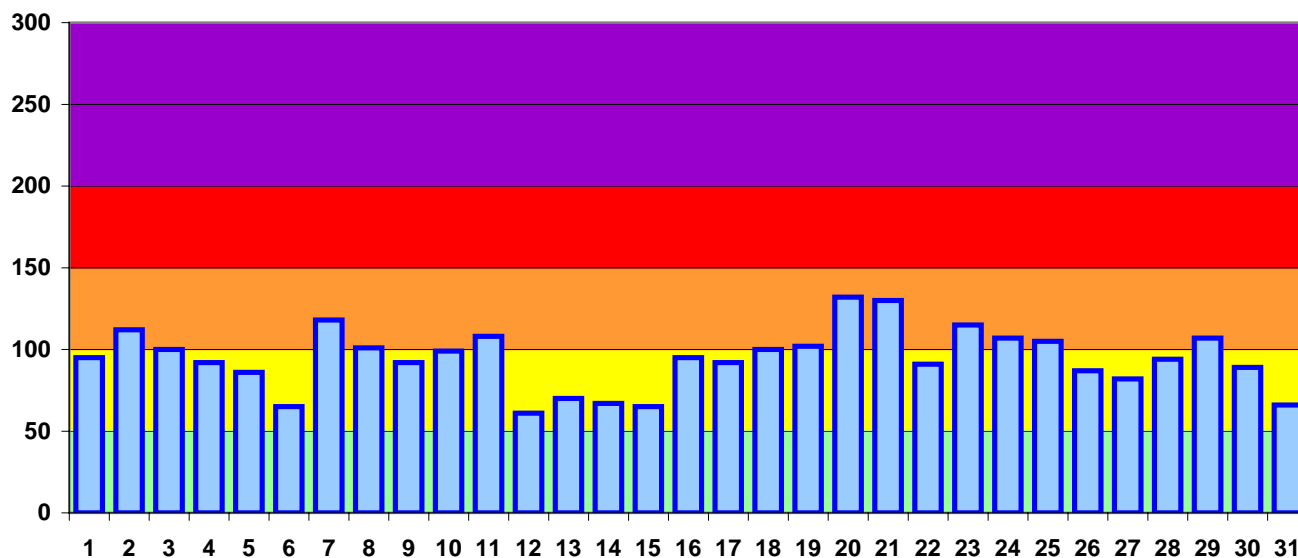
\* Strumento non ancora installato ma del quale ne è prevista l'installazione nel 2009



Stazione di monitoraggio della qualità dell'aria

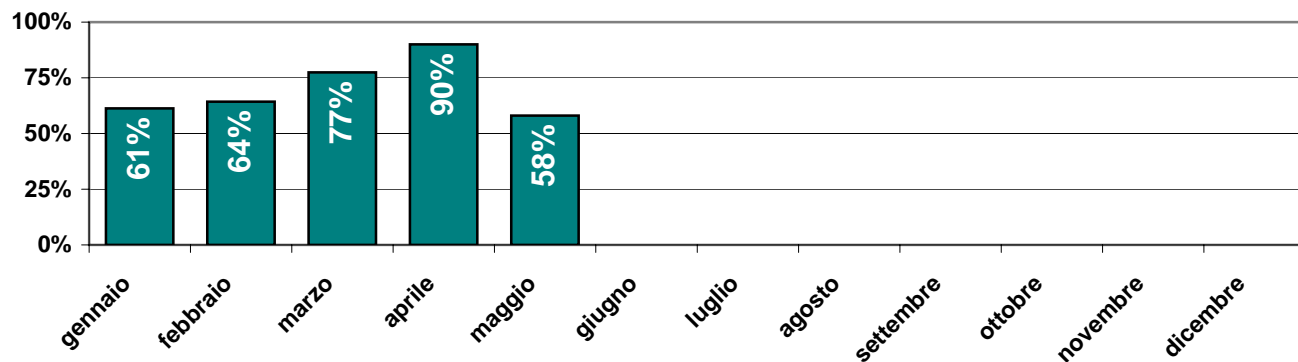
IQA - Indice di Qualità dell'aria di Arpa Emilia-Romagna

IQA: valore giornaliero dell'indice a Reggio Emilia



Qualità dell'aria	Valore indice	Cromatismo	N° di giorni nel mese	Dato %
Buona	<50		0	0%
Accettabile	50-99		18	58%
Mediocre	100-149		13	42%
Scadente	150-199		0	0%
Pessima	>200		0	0%

% di giorni nel mese con qualità dell'aria buona o accettabile

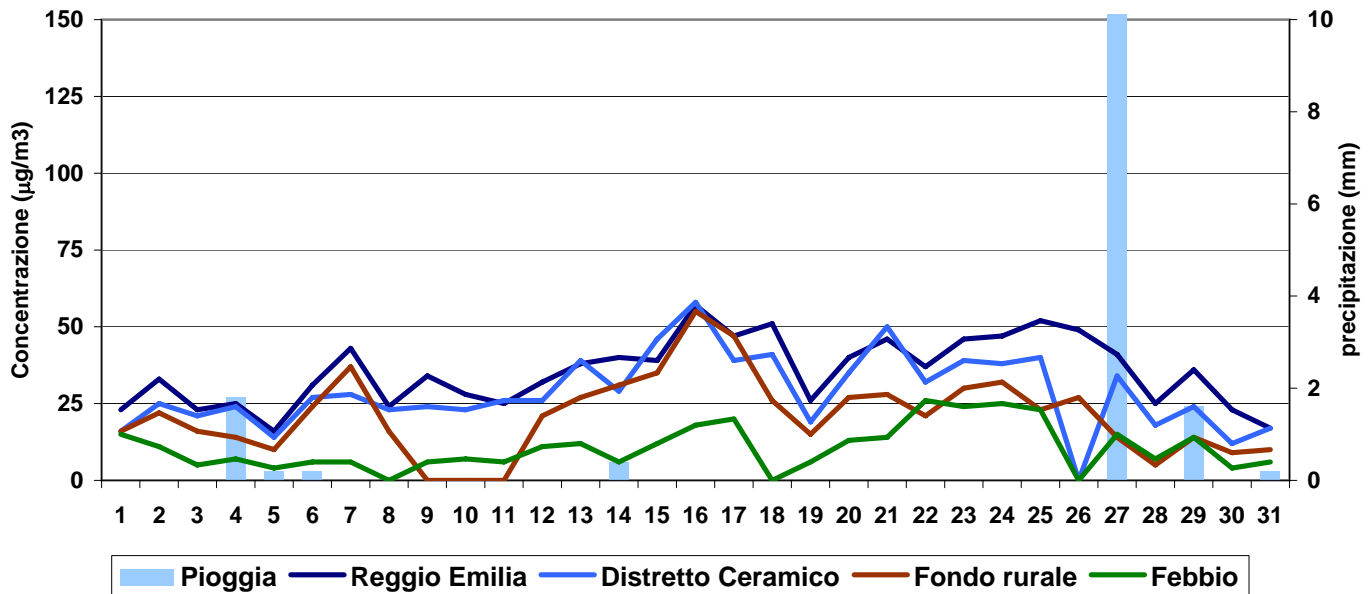


Dati di sintesi

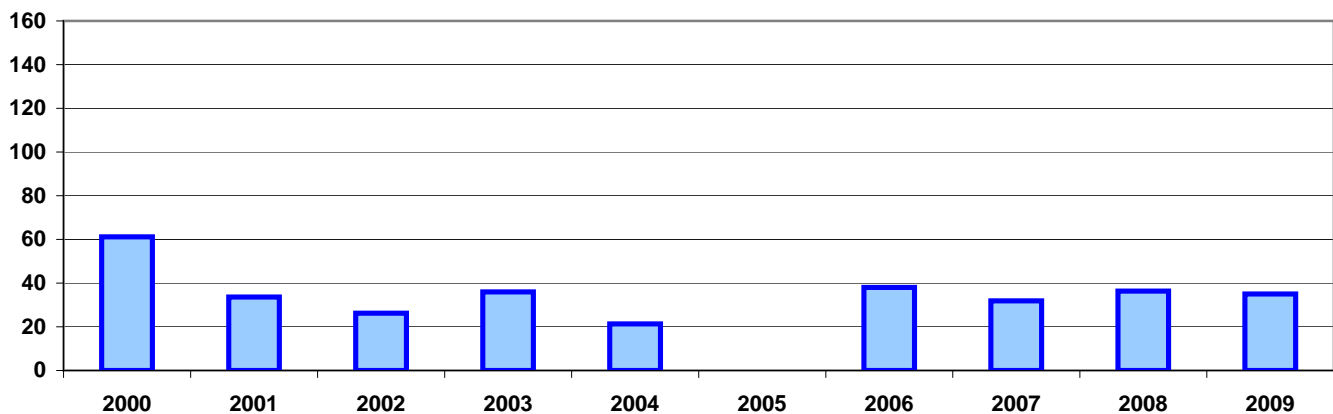
Giudizio complessivo del mese:	Accettabile
Numero di giornate nel mese con qualità dell'aria buona o accettabile:	18
Numero di gg di superamento del valore limite giornaliero per le PM10:	3
Numero di superamenti del valore limite orario per l'NO2:	0
Numero di superamenti del valore limite per la salute per l'ozono:	11
Trend rispetto all'anno precedente del mese oggetto di valutazione:	stazionario

**PARTICOLATO FINE - PM10 -  $\mu\text{g}/\text{m}^3$**

**Media giornaliera PM10**



**PM10: trend della concentrazione media mensile di febbraio**

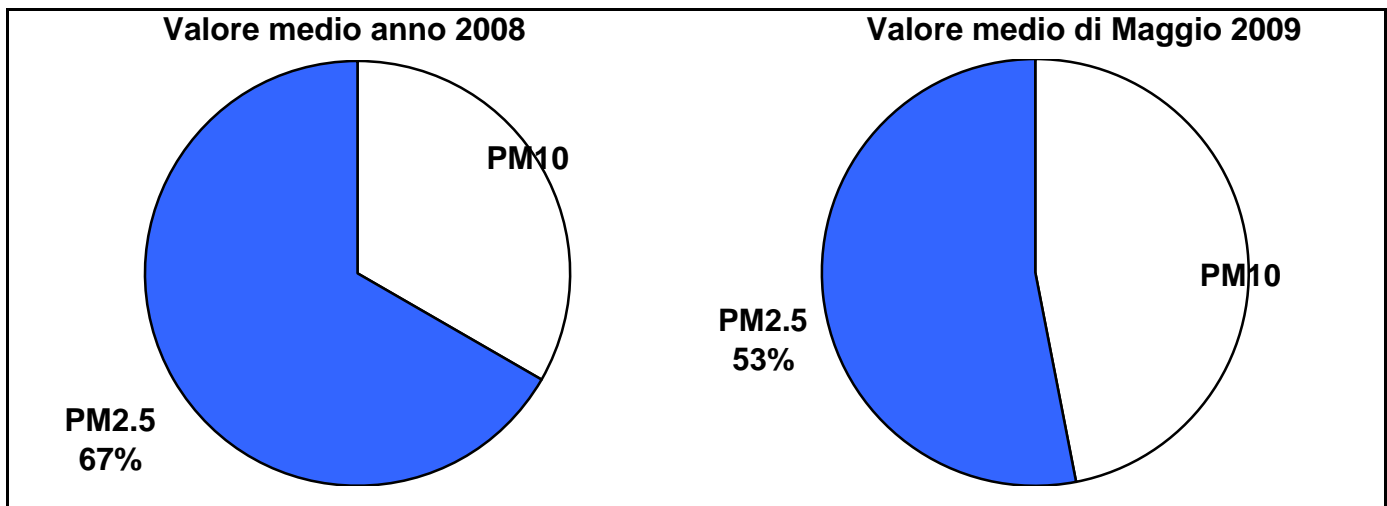
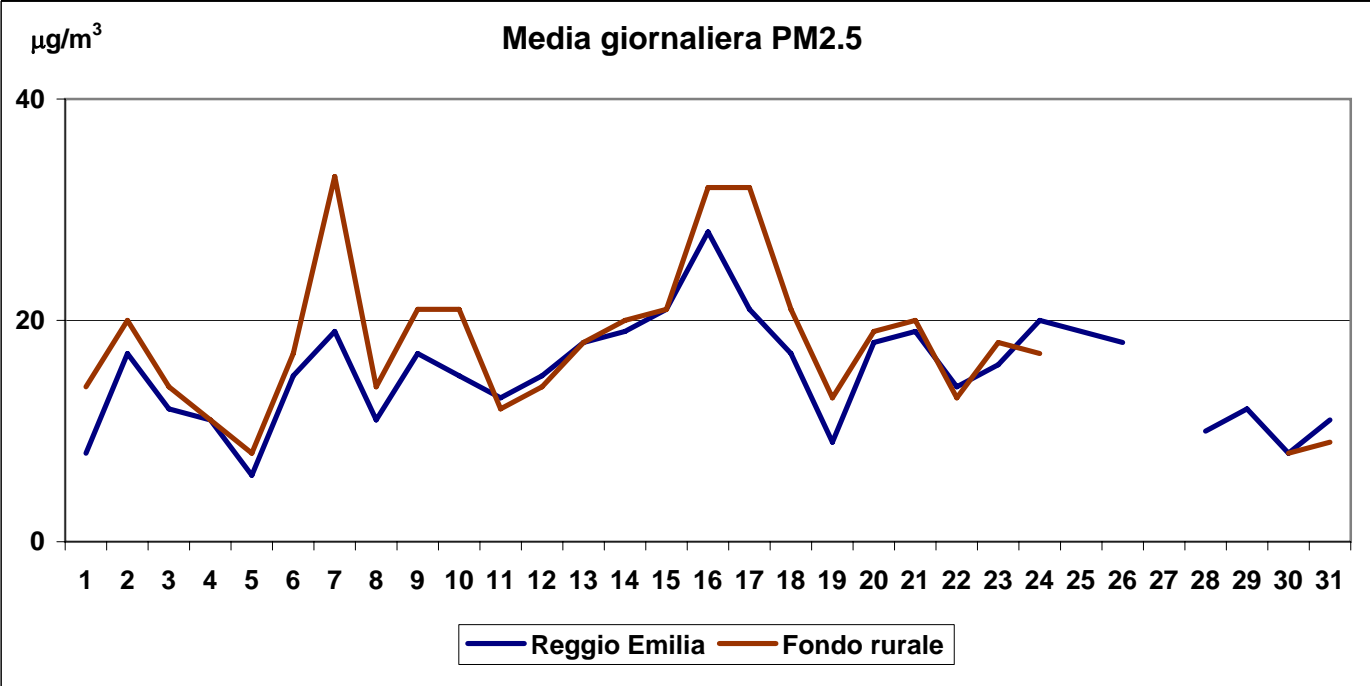


stazione	media	sup.	dati validi	(%)	min	max	50°	90°	95°	98°
REGGIO - V.le Timavo	35	3	31	100%	16	57	35	49	52	54
REGGIO - V.le Risorgimento	28	0	26	84%	13	43	27	38	39	41
REGGIO - S. Lazzaro	29	0	30	97%	10	46	29	40	44	45
CASALGRANDE	27	0	27	87%	12	44	26	39	41	42
CASTELLARANO	28	1	26	84%	8	58	25	43	49	54
GUASTALLA - San Rocco	23	1	28	90%	5	55	23	36	44	51
VILLA MINOZZO - Febbio	12	0	28	90%	<5	26	11	23	25	25

**RISPETTO DEI LIMITI DI LEGGE [2000/69/CE e DM 60/02]**

Tipo di limite	Valore limite	Valori registrati in V.le Timavo:			
Valore limite di 24 ore per la protezione della salute umana	50 $\mu\text{g}/\text{m}^3$ come media 24 ore da non superare più di 35 volte per anno civile	super. nel mese	3	superamenti nell'anno	45
Valore limite annuale per la protezione della salute umana	40 $\mu\text{g}/\text{m}^3$ PM10	media nel mese	35	media nell'anno parziale	48

**PARTICOLATO FINE - PM2.5 -  $\mu\text{g}/\text{m}^3$**



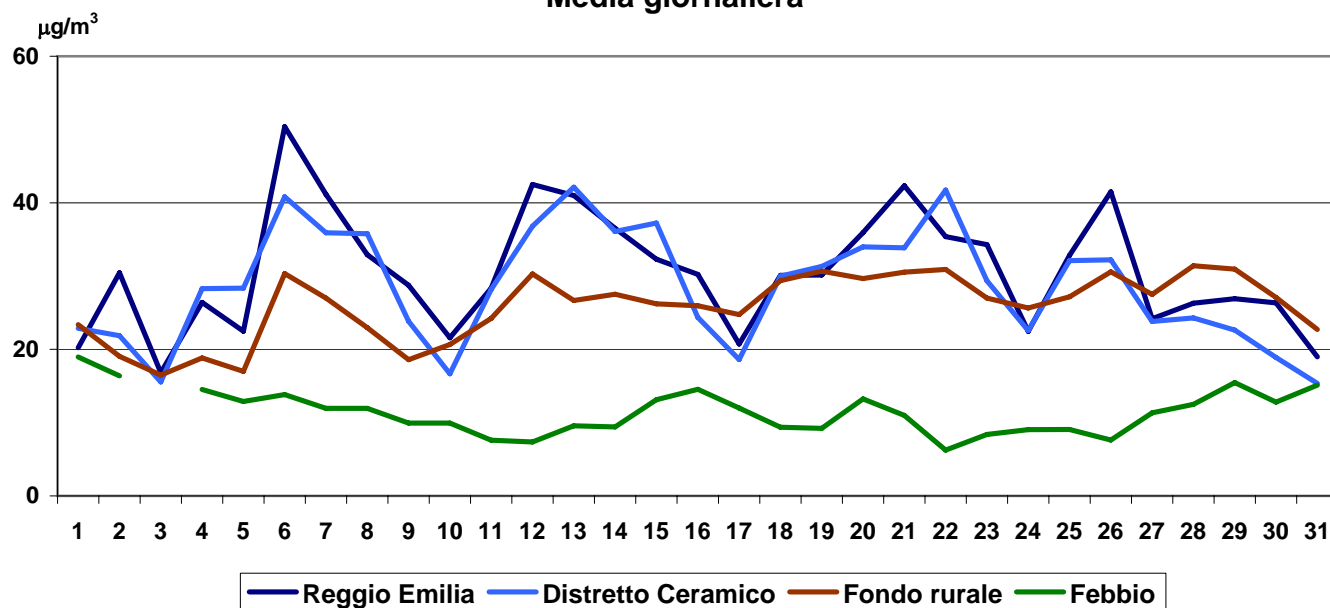
stazione	media	dati validi	(%)	min	max	50°	90°	95°	98°
REGGIO - S. Lazzaro	15	30	97%	6	28	16	20	21	24
GUASTALLA - San Rocco	18	26	84%	8	33	18	27	32	33

**RISPETTO DEI LIMITI DI LEGGE [2008/50/CE]**

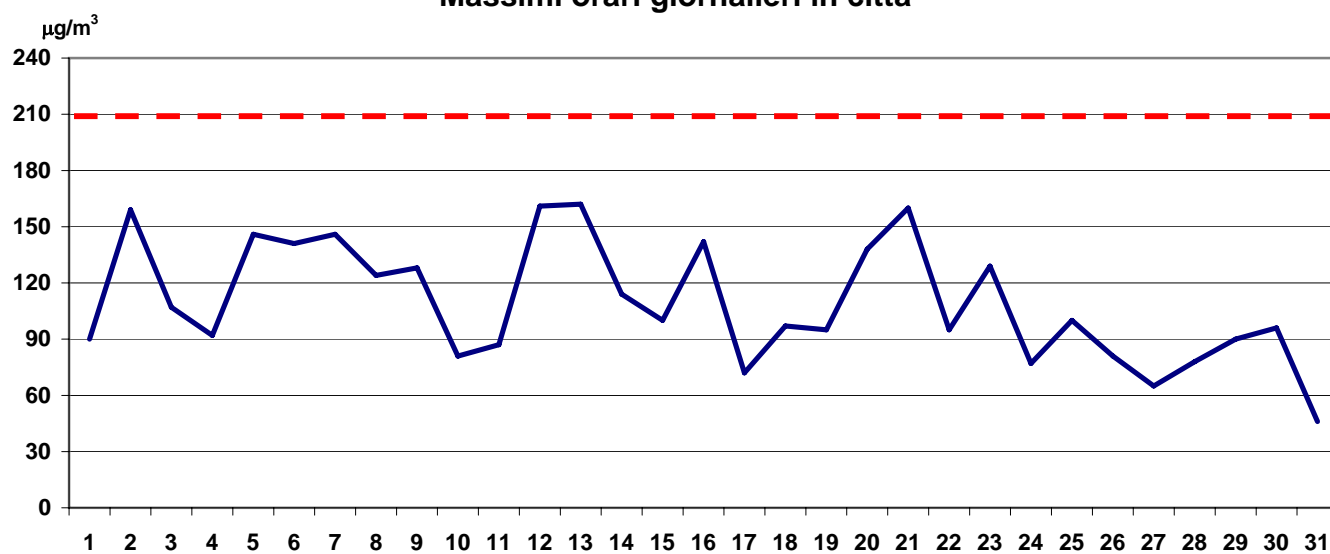
Tipo di limite	Valore limite	Valori registrati in San Lazzaro:	
Valore limite annuale per la protezione della salute umana	25 $\mu\text{g}/\text{m}^3$ PM10	media nel mese	15
		media nell'anno parziale	24

BIOSSIDO DI AZOTO - NO<sub>2</sub> - µg/m<sup>3</sup>

Media giornaliera



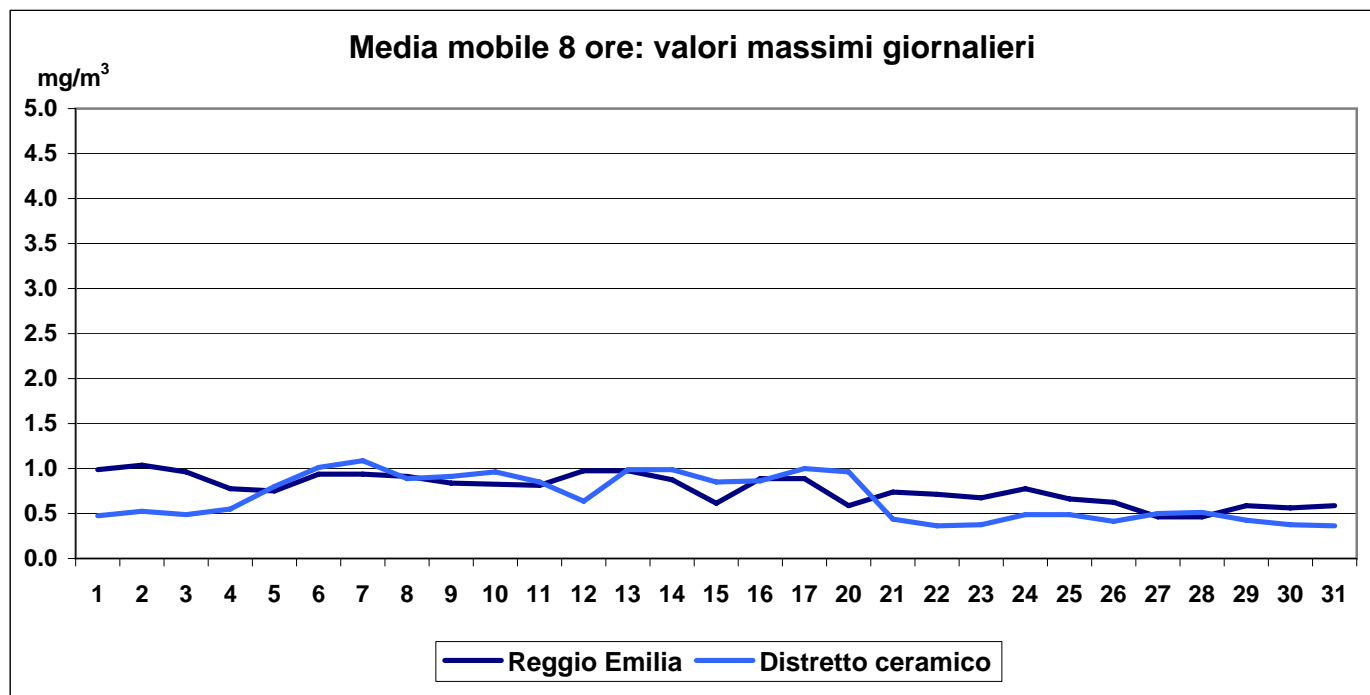
Massimi orari giornalieri in città



stazione	media	sup	dati validi	(%)	min	max	50°	90°	95°	98°
REGGIO - V.le Timavo	39	0	714	96%	<12	159	36	66	75	95
REGGIO - V.le Risorgimento	35	0	744	100%	<12	162	29	64	80	117
REGGIO - S. Lazzaro	18	0	741	100%	<12	93	14	39	48	65
CASALGRANDE	37	0	721	97%	<12	124	33	68	86	99
CASTELLARANO	20	0	731	98%	<12	61	17	35	40	46
GUASTALLA - San Rocco	26	0	736	99%	<12	78	25	38	42	47
VILLA MINOZZO - Febbio	<12	0	646	87%	<12	22	<12	16	17	19

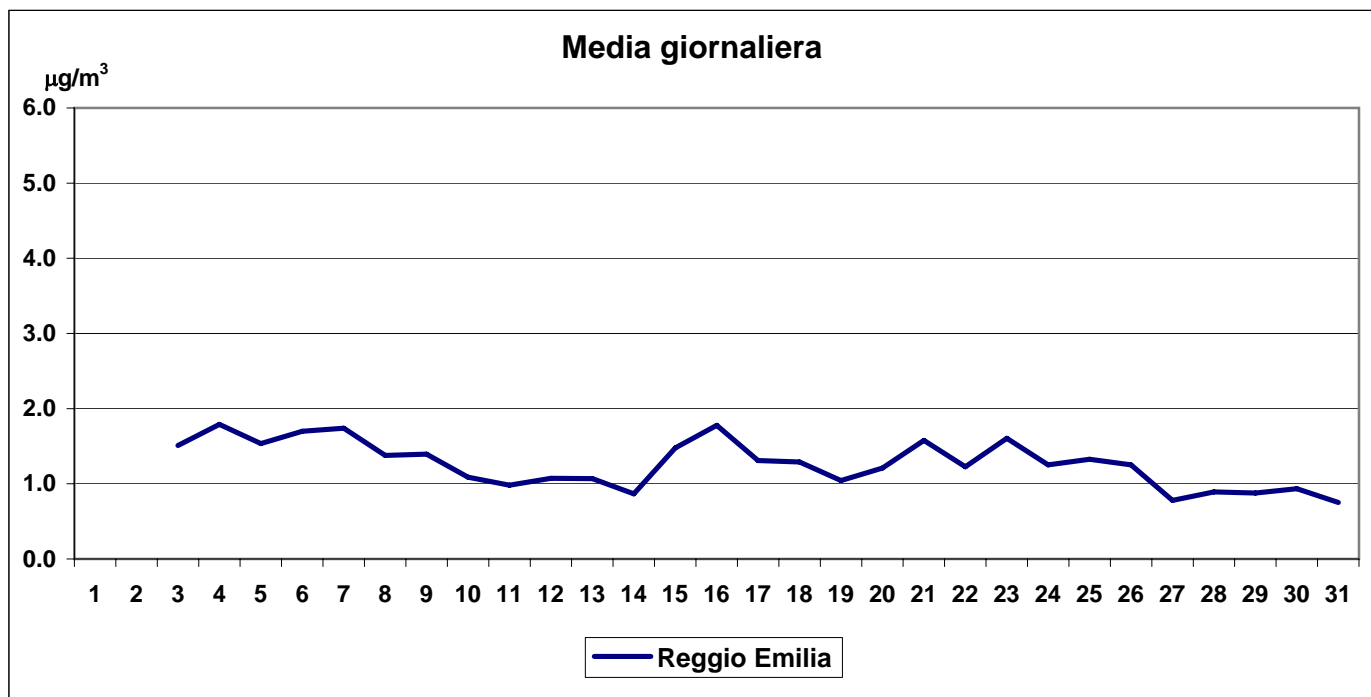
RISPETTO DEI LIMITI DI LEGGE [2000/69/CE e DM 60/02]

Tipo di limite	Valore limite	Valori registrati in V.le Risorgimento:			
Valore limite orario per la protezione della salute umana	210 µg/m <sup>3</sup> NO <sub>2</sub> da non superare più di 18 volte per anno civile	super. mese	0	superamenti nell'anno	1
Valore limite annuale per la protezione della salute umana	42 µg/m <sup>3</sup> NO <sub>2</sub> come media annuale	media mese	35	media annuale	53



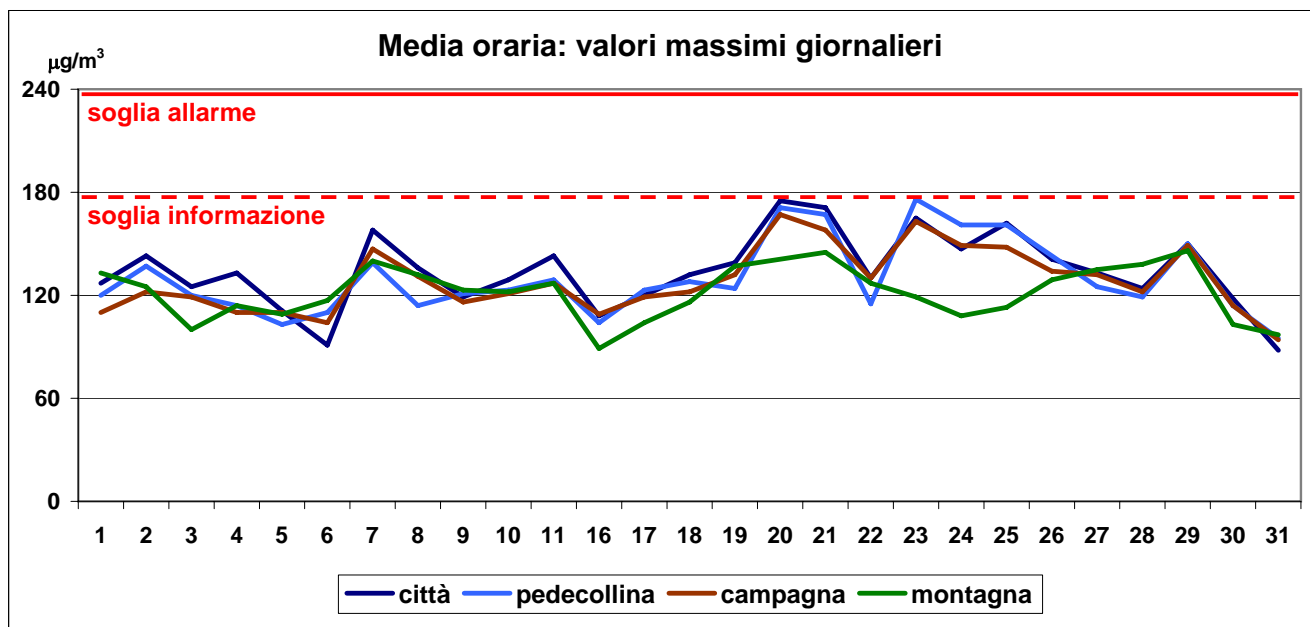
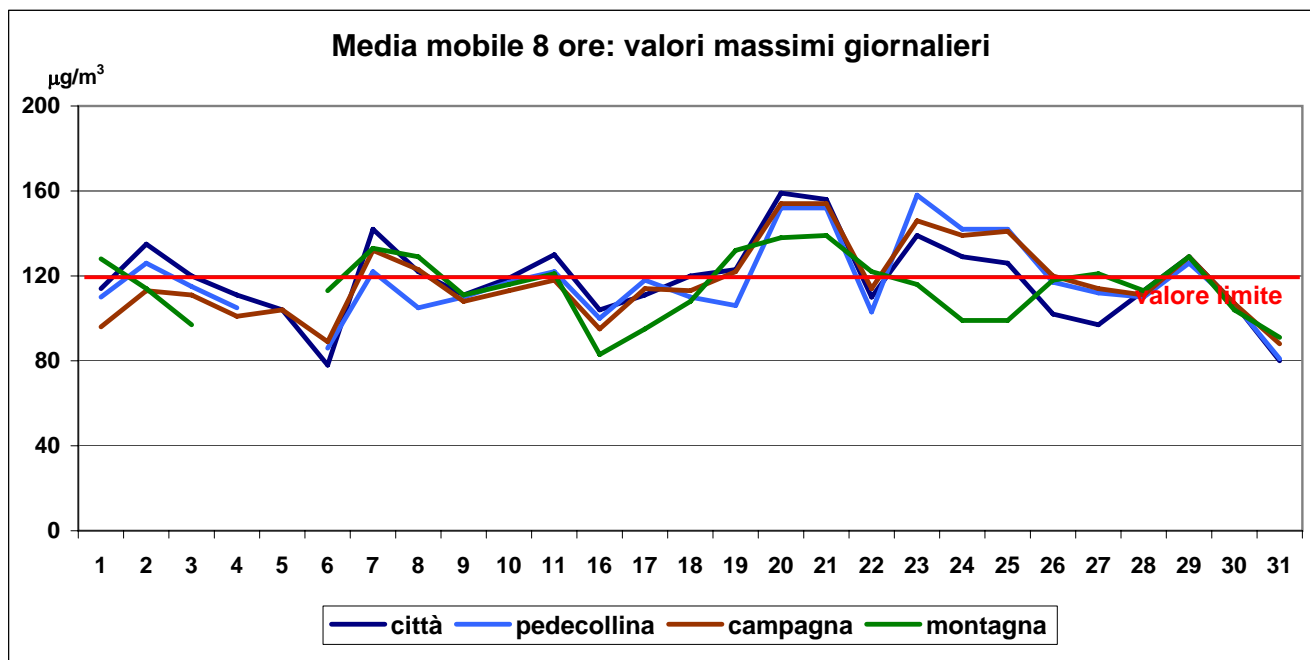
stazione	media	sup	dati validi	(%)	min	max	50°	90°	95°	98°
REGGIO - V.le Timavo	<0.6	0	743	100%	<0.6	1.0	<0.6	0.8	0.9	0.9
CASALGRANDE	<0.6	0	716	96%	<0.6	1.1	<0.6	0.9	1.0	1.0

<b>RISPETTO DEI LIMITI DI LEGGE [2000/69/CE e DM 60/02]</b>			
Tipo di limite	Valore limite	Valori registrati in V.le Timavo:	
Valore limite per la protezione della salute umana	10 mg/m <sup>3</sup> come media su 8 ore	valore max nel mese	superamenti nell'anno
		1.0	0



stazione	media	dati validi	(%)	min	max	50°	90°	95°	98°
REGGIO - V.le Timavo	1.3	639	86%	0.8	1.8	1.3	1.7	1.8	1.8
CASALGRANDE	Strumento in fase di calibrazione								

RISPETTO DEI LIMITI DI LEGGE [2000/69/CE e DM 60/02]				
Tipo di limite	Valore limite	Valori registrati in V.le Timavo:		
Valore limite annuale per la protezione della salute umana	6 µg/m <sup>3</sup> come media annuale	media nel mese	1.3	annuale parziale 2.1

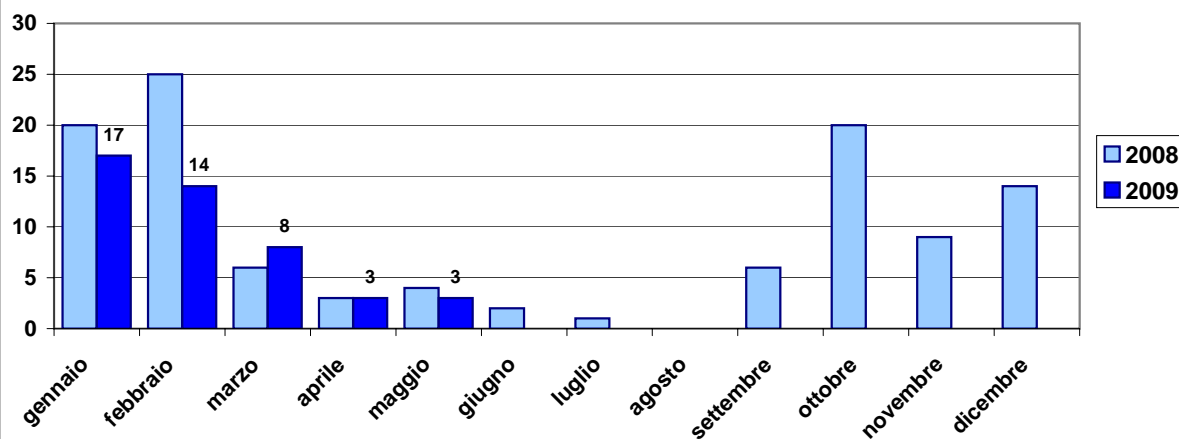


stazione	media	sup 120	dati validi	(%)	min	max	50°	90°	95°	98°
REGGIO - S. Lazzaro	79	11	673	90%	<10	175	76	132	143	160
CASTELLARANO	80	9	734	99%	12	176	74	123	135	156
GUASTALLA - San Rocco	73	9	740	99%	<10	167	71	122	138	149
VILLA MINOZZO - Febbio	104	12	728	98%	64	146	105	127	134	139

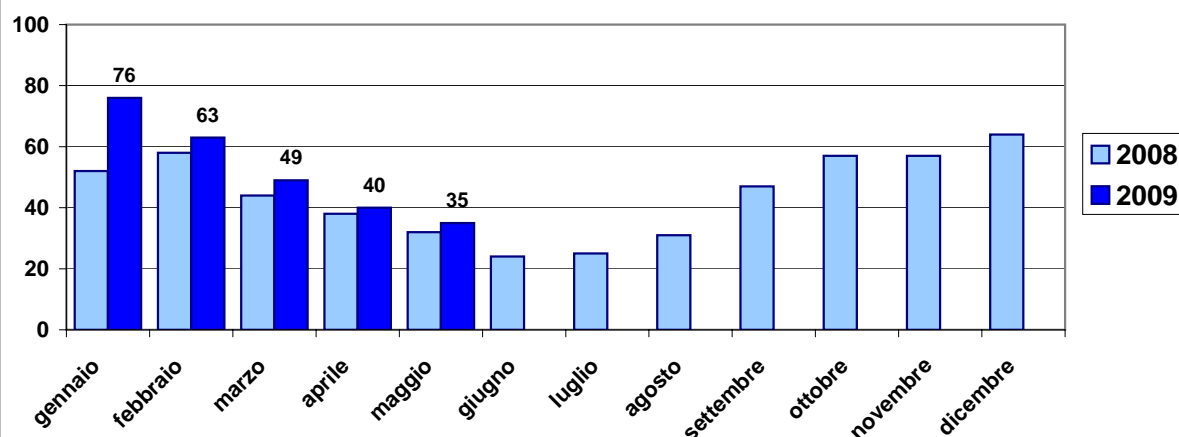
**RISPETTO DEI LIMITI DI LEGGE [2002/3/CE e DLgs 183/04]**

Tipo di limite	Valore limite	Superamenti registrati a Reggio:	
Valore bersaglio per la protezione della salute umana	120 µg/m <sup>3</sup> come media mobile 8 ore da non superare per più di 25 gg per anno civile	giorni nel mese	giorni nell'anno
Soglia di informazione	180 µg/m <sup>3</sup> come media oraria	0	0
Soglia di allarme	240 µg/m <sup>3</sup> come media oraria	0	0

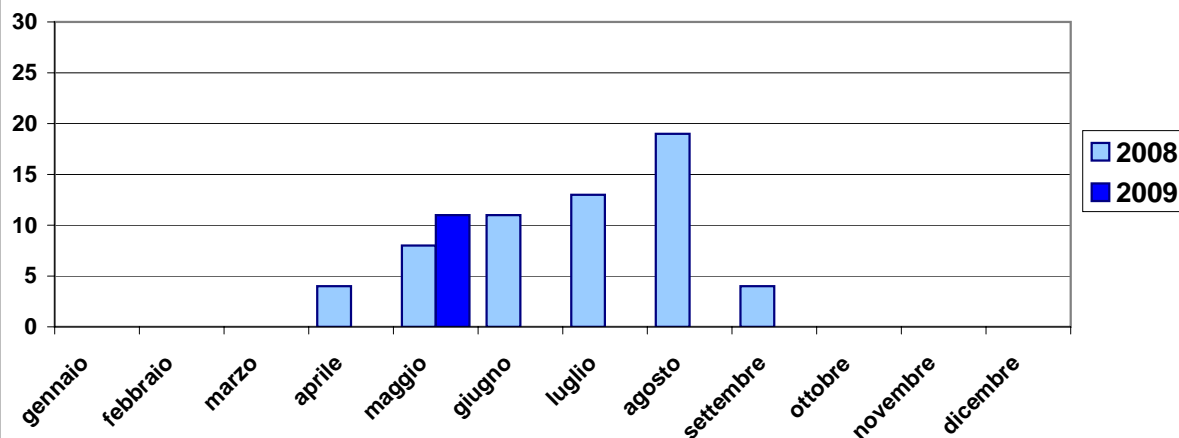
**PARTICOLATO FINE - PM10 - N° superamenti mensili del valore limite in Viale Timavo**



**BIOSSIDO DI AZOTO - NO<sub>2</sub> - µg/m<sup>3</sup> - Medie mensili Viale Risorgimento**



**OZONO - O<sub>3</sub> - N° superamenti mensili del valore limite in San Lazzaro**



**Benzene - C<sub>6</sub>H<sub>6</sub> - µg/m<sup>3</sup> - Medie mensili V.le Timavo**

