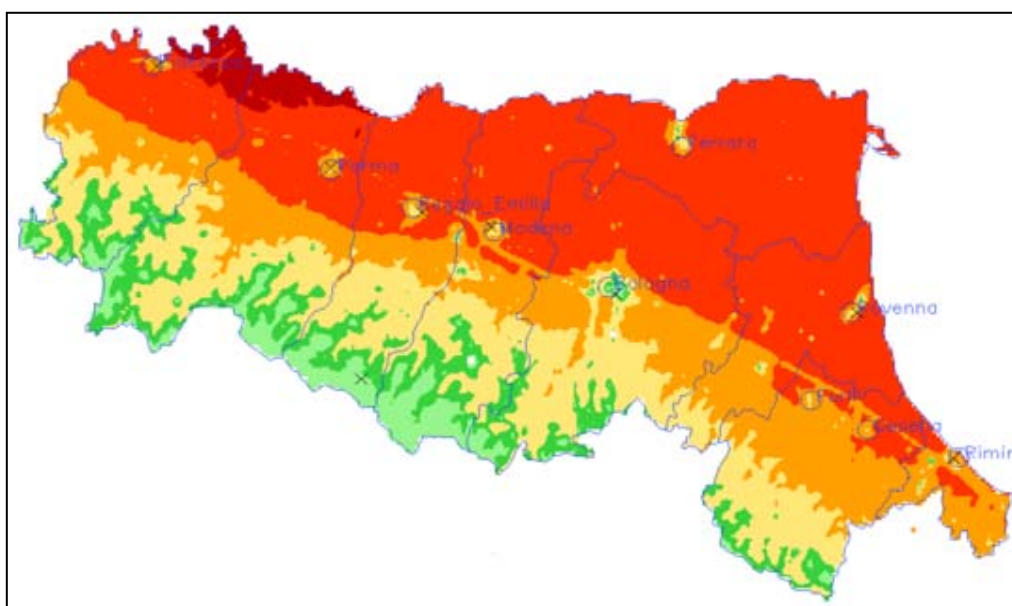


Rapporto sintetico mensile sulla qualità dell'aria



Marzo 2009

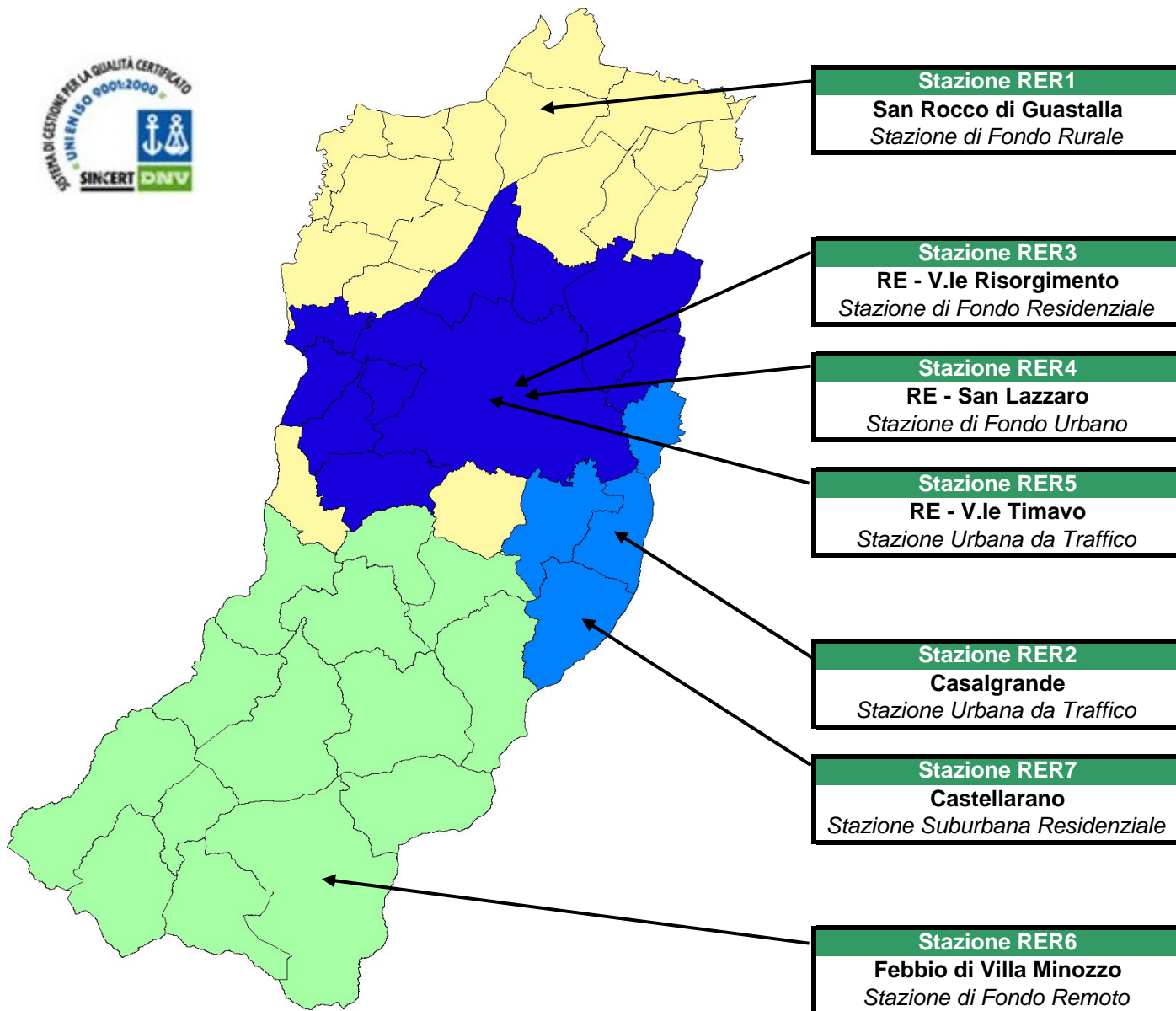


Responsabile rete di monitoraggio: **Luca Torreggiani**

Data ultimo aggiornamento:

Lunedì 6 aprile 2009

La rete di monitoraggio regionale in provincia di Reggio Emilia



	PM10	PM2.5	NO2	CO	BTX	O3
Agglomerato R3						
REGGIO - V.le Timavo	X		X	X	X	
REGGIO - V.le Risorgimento	X		X			
REGGIO - S. Lazzaro	X	X	X			X
Agglomerato R12						
CASTELLARANO	X	X*	X			X
CASALGRANDE	X		X	X	X*	
Zona A						
SAN ROCCO (GUASTALLA)	X	X	X			X
Zona B						
FEBBIO (VILLA MINOZZO)	X		X			X

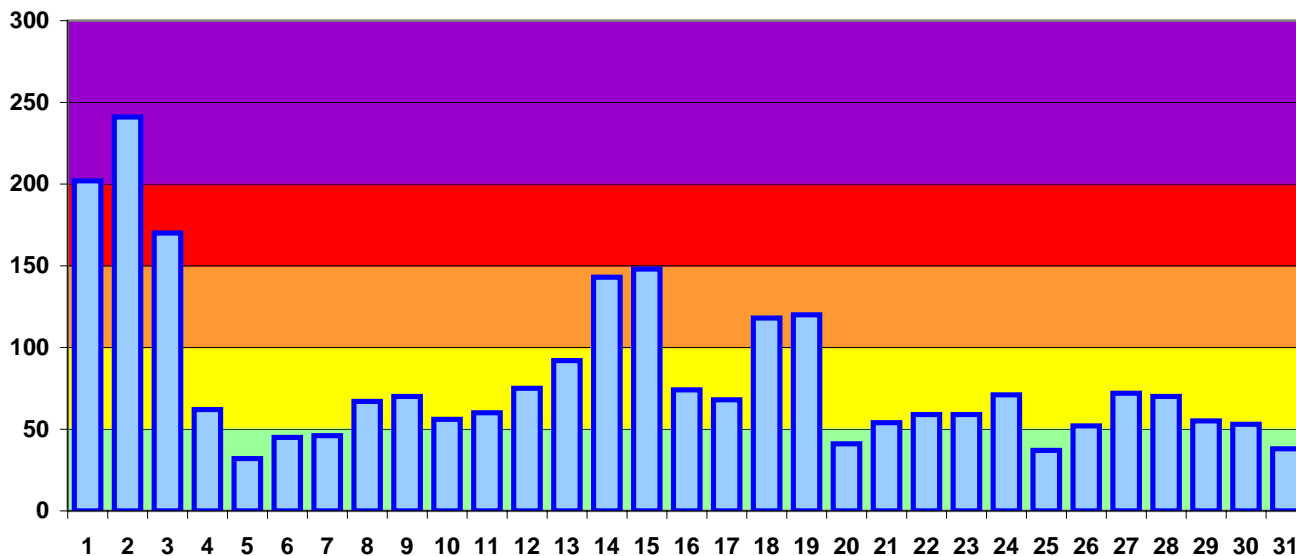
* Strumento non ancora installato ma del quale ne è prevista l'installazione nel 2010



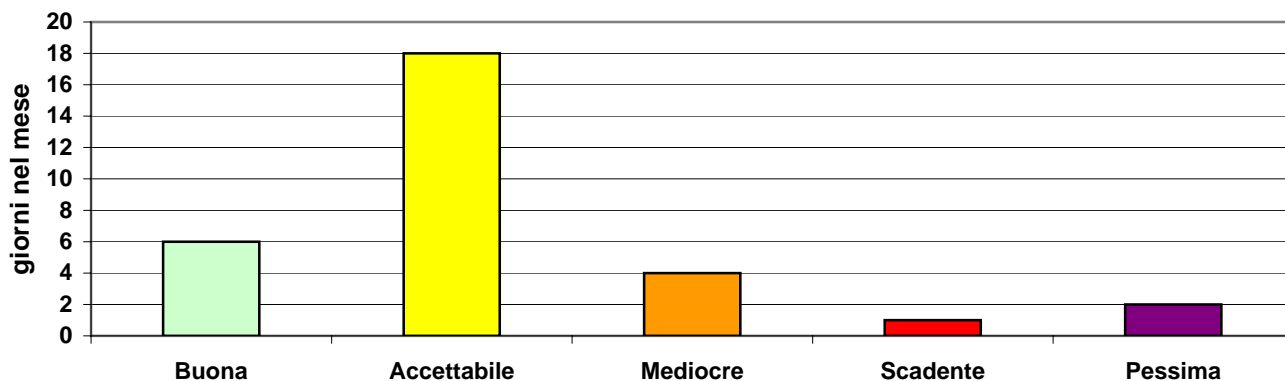
Stazione di monitoraggio della qualità dell'aria

IQA - Indice di Qualità dell'aria di Arpa Emilia-Romagna

IQA: valore giornaliero dell'indice a Reggio Emilia



Qualità dell'aria	Valore indice	Cromatismo	N° di giorni nel mese	Dato %
Buona	<50	Green	6	19%
Accettabile	50-99	Yellow	18	58%
Mediocre	100-149	Orange	4	13%
Scadente	150-199	Red	1	3%
Pessima	>200	Purple	2	6%

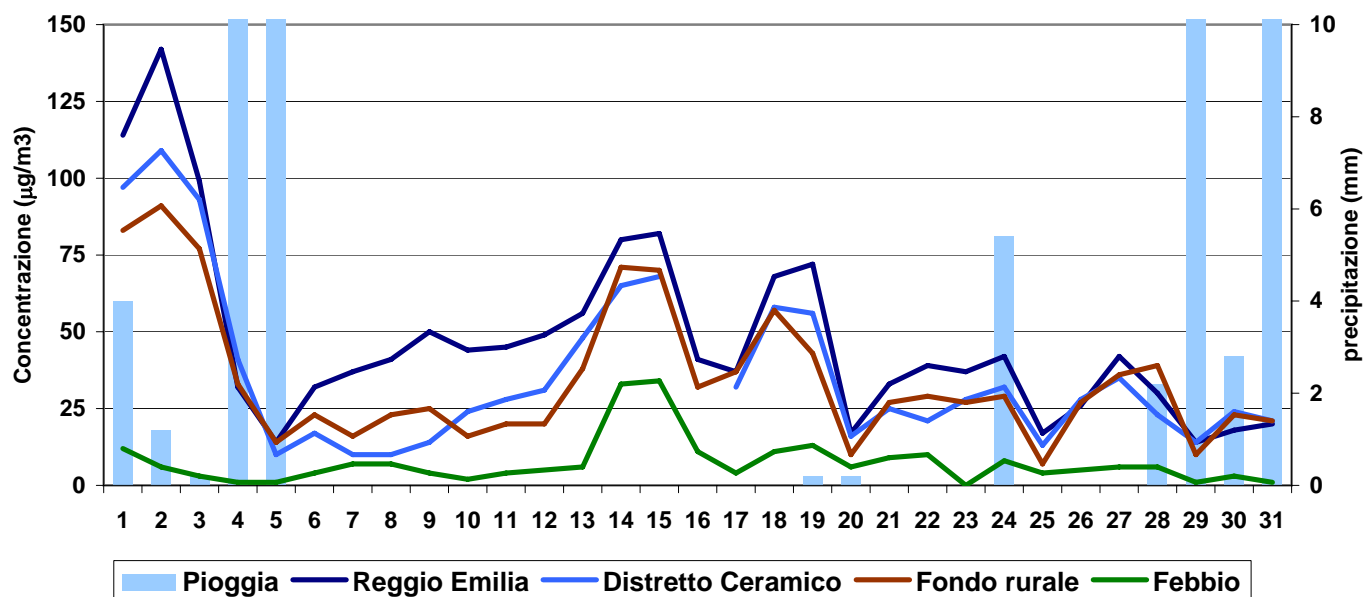


Dati di sintesi

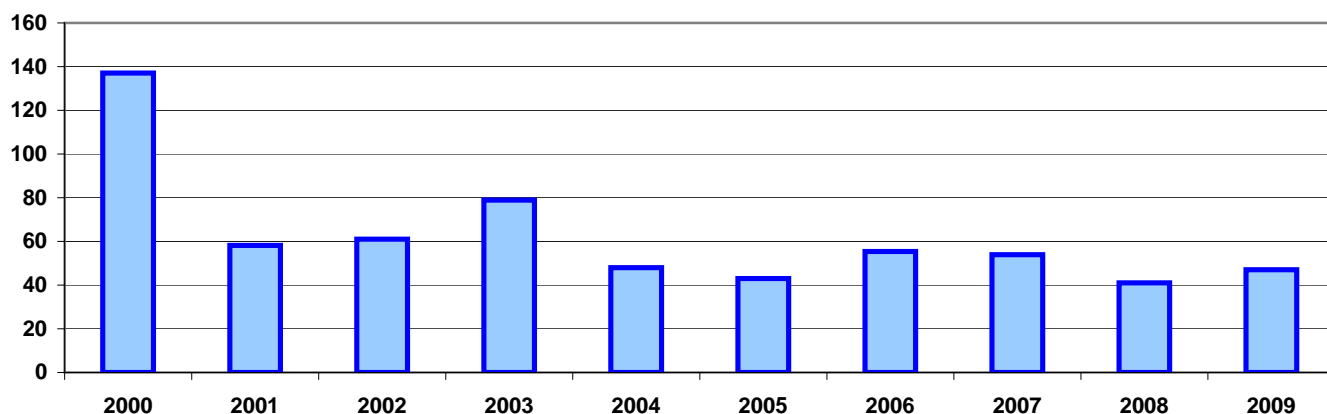
Giudizio complessivo del mese:	Accettabile
Numero di giornate nel mese con qualità dell'aria buona o accettabile:	24
Numero di gg di superamento del valore limite giornaliero per le PM10:	8
Numero di superamenti del valore limite orario per l'NO2:	0
Numero di superamenti del valore limite per la salute per l'ozono:	0
Trend rispetto all'anno precedente:	stazionario

PARTICOLATO FINE - PM10 - $\mu\text{g}/\text{m}^3$

Media giornaliera PM10



PM10: trend della concentrazione media mensile di febbraio

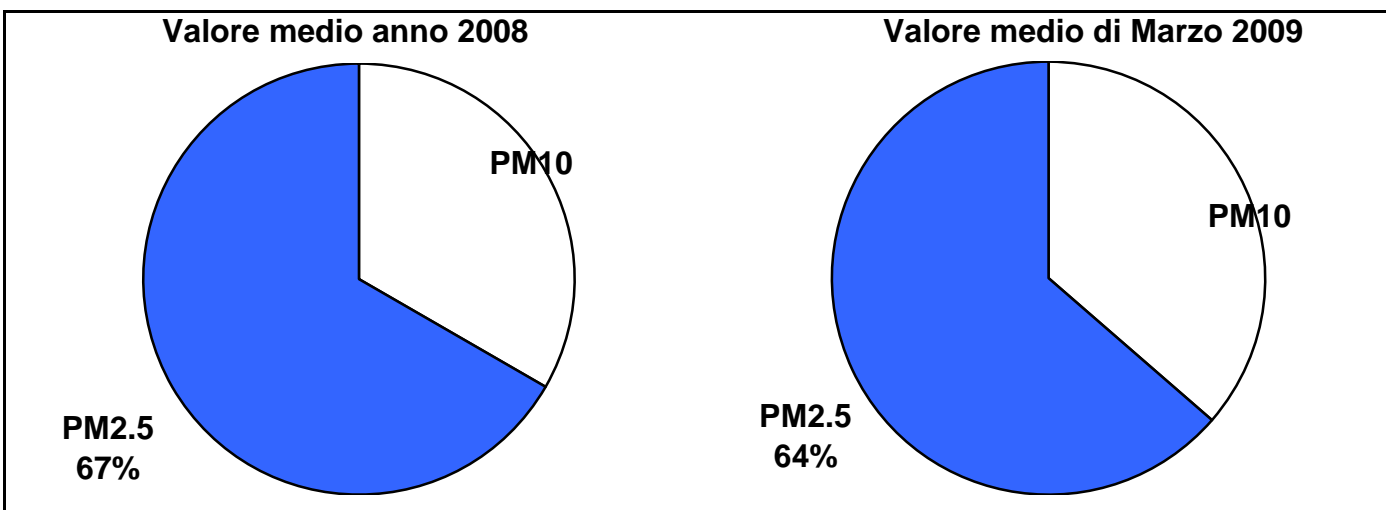
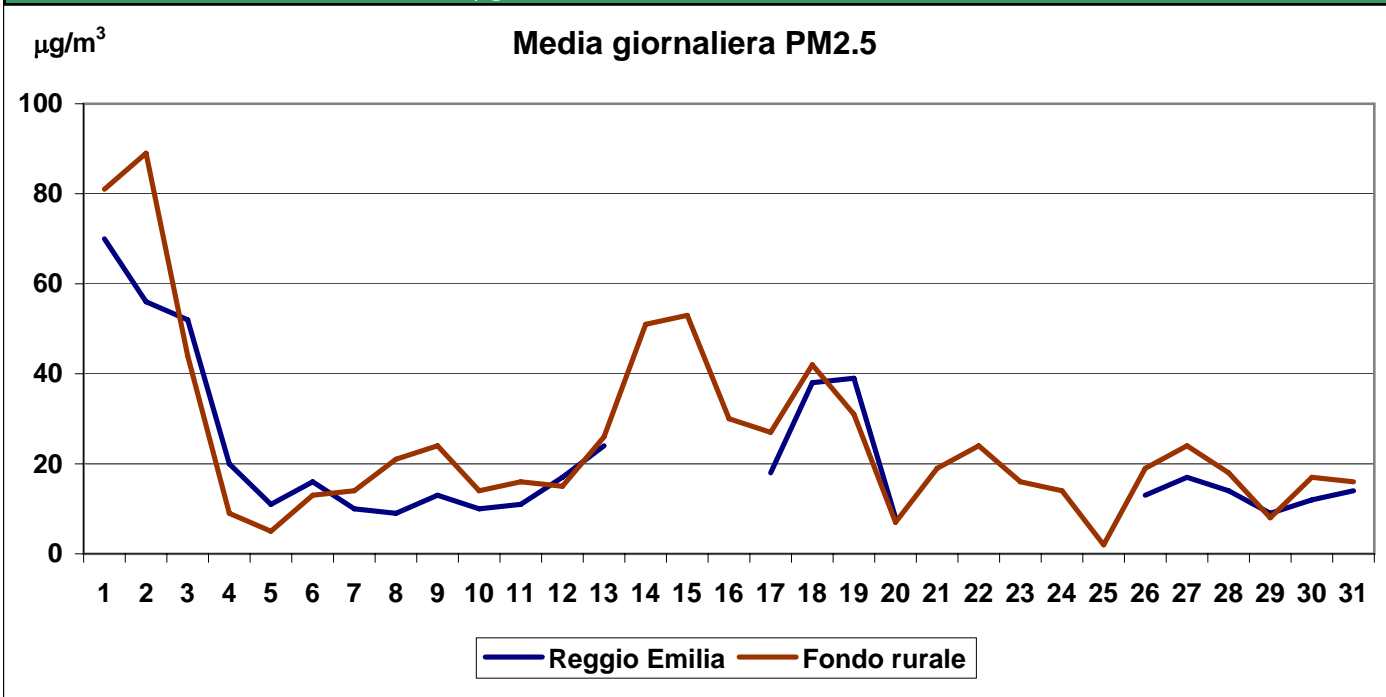


stazione	media	sup.	dati validi	(%)	min	max	50°	90°	95°	98°
REGGIO - V.le Timavo	47	8	31	100%	8	142	41	82	107	125
REGGIO - V.le Risorgimento	35	7	31	100%	8	114	26	66	90	105
REGGIO - S. Lazzaro	34	5	23	74%	11	106	26	73	89	99
CASALGRANDE	39	6	24	77%	13	100	30	78	86	94
CASTELLARANO	30	5	30	97%	5	109	17	71	95	102
GUASTALLA - San Rocco	35	6	31	100%	7	91	27	71	80	86
VILLA MINOZZO - Febbio	8	0	30	97%	<5	34	6	12	24	33

RISPETTO DEI LIMITI DI LEGGE [2000/69/CE e DM 60/02]

Tipo di limite	Valore limite	Valori registrati in V.le Timavo:			
Valore limite di 24 ore per la protezione della salute umana	50 $\mu\text{g}/\text{m}^3$ come media 24 ore da non superare più di 35 volte per anno civile	super. nel mese	8	superamenti nell'anno	39
Valore limite annuale per la protezione della salute umana	40 $\mu\text{g}/\text{m}^3$ PM10	media nel mese	47	media nell'anno parziale	56

PARTICOLATO FINE - PM2.5 - $\mu\text{g}/\text{m}^3$

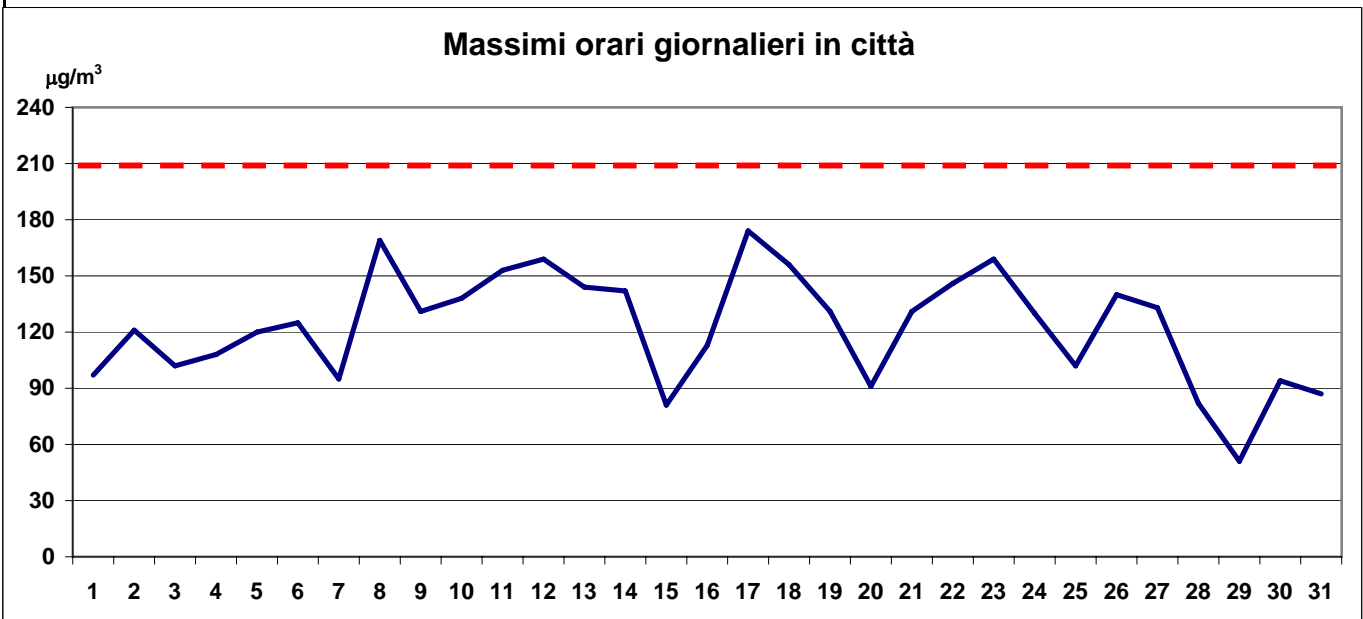
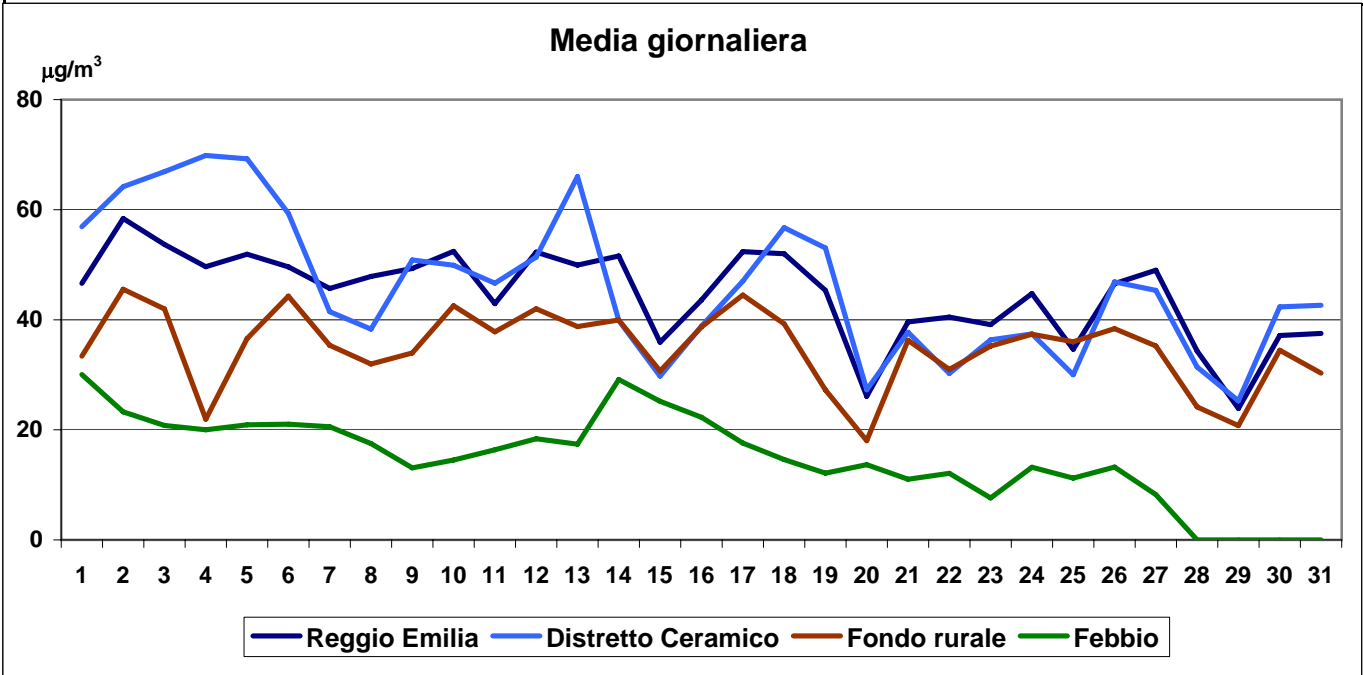


stazione	media	dati validi	(%)	min	max	50°	90°	95°	98°
REGGIO - S. Lazzaro	22	23	74%	8	70	14	49	56	64
GUASTALLA - San Rocco	25	31	100%	<5	89	19	51	67	84

RISPETTO DEI LIMITI DI LEGGE [2008/50/CE]

Tipo di limite	Valore limite	Valori registrati in San Lazzaro:	
Valore limite annuale per la protezione della salute umana	25 $\mu\text{g}/\text{m}^3$ PM10	media nel mese	media nell'anno parziale
		22	29

BIOSSIDO DI AZOTO - NO₂ - µg/m³

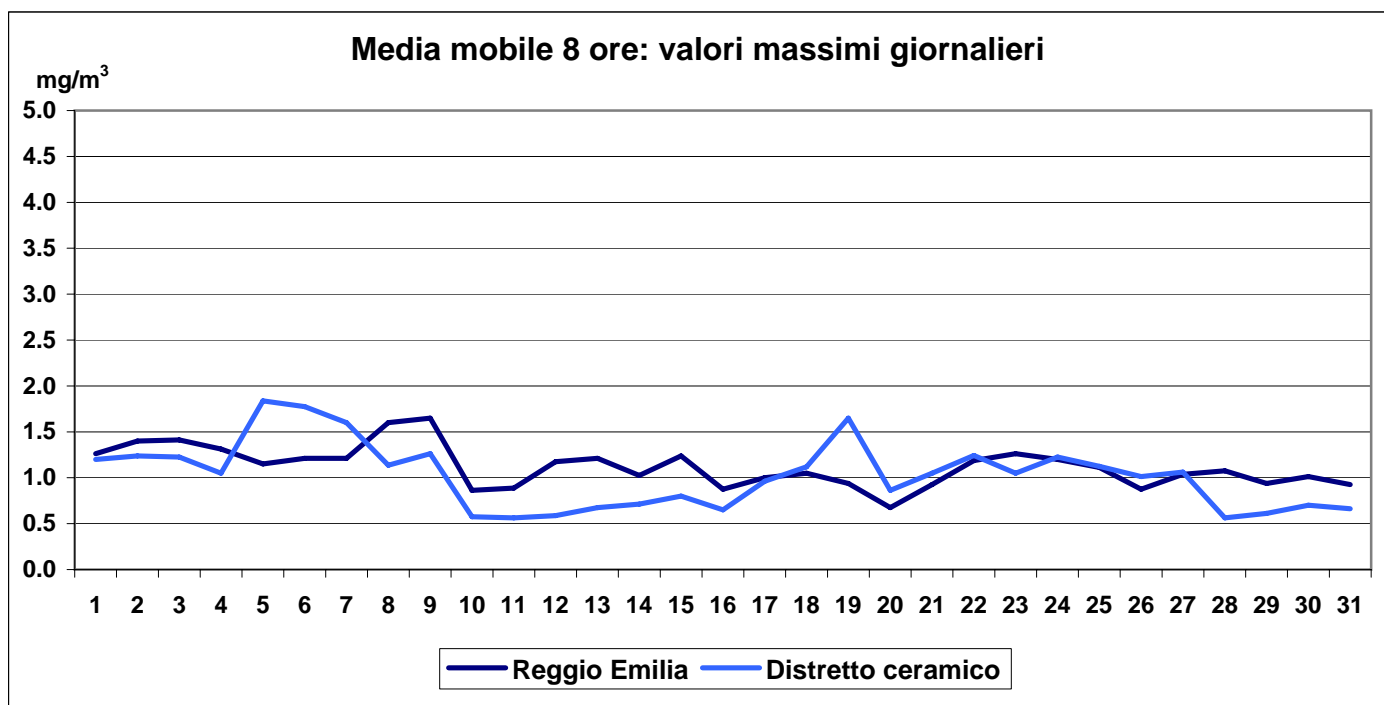


stazione	media	sup	dati validi	(%)	min	max	50°	90°	95°	98°
REGGIO - V.le Timavo	49	0	740	99%	<12	137	47	79	88	103
REGGIO - V.le Risorgimento	49	0	740	99%	<12	174	45	83	100	130
REGGIO - S. Lazzaro	36	0	740	99%	<12	106	33	59	69	81
CASALGRANDE	61	0	679	91%	<12	159	57	104	118	130
CASTELLARANO	33	0	737	99%	<12	109	31	59	71	79
GUASTALLA - San Rocco	35	0	744	100%	<12	86	33	56	61	73
VILLA MINOZZO - Febbio	17	0	635	85%	<12	56	17	26	28	32

RISPETTO DEI LIMITI DI LEGGE [2000/69/CE e DM 60/02]

Tipo di limite	Valore limite	Valori registrati in V.le Risorgimento:			
Valore limite orario per la protezione della salute umana	210 µg/m ³ NO ₂ da non superare più di 18 volte per anno civile	super. mese	0	superamenti nell'anno	1
Valore limite annuale per la protezione della salute umana	42 µg/m ³ NO ₂ come media annuale	media mese	49	media annuale	63

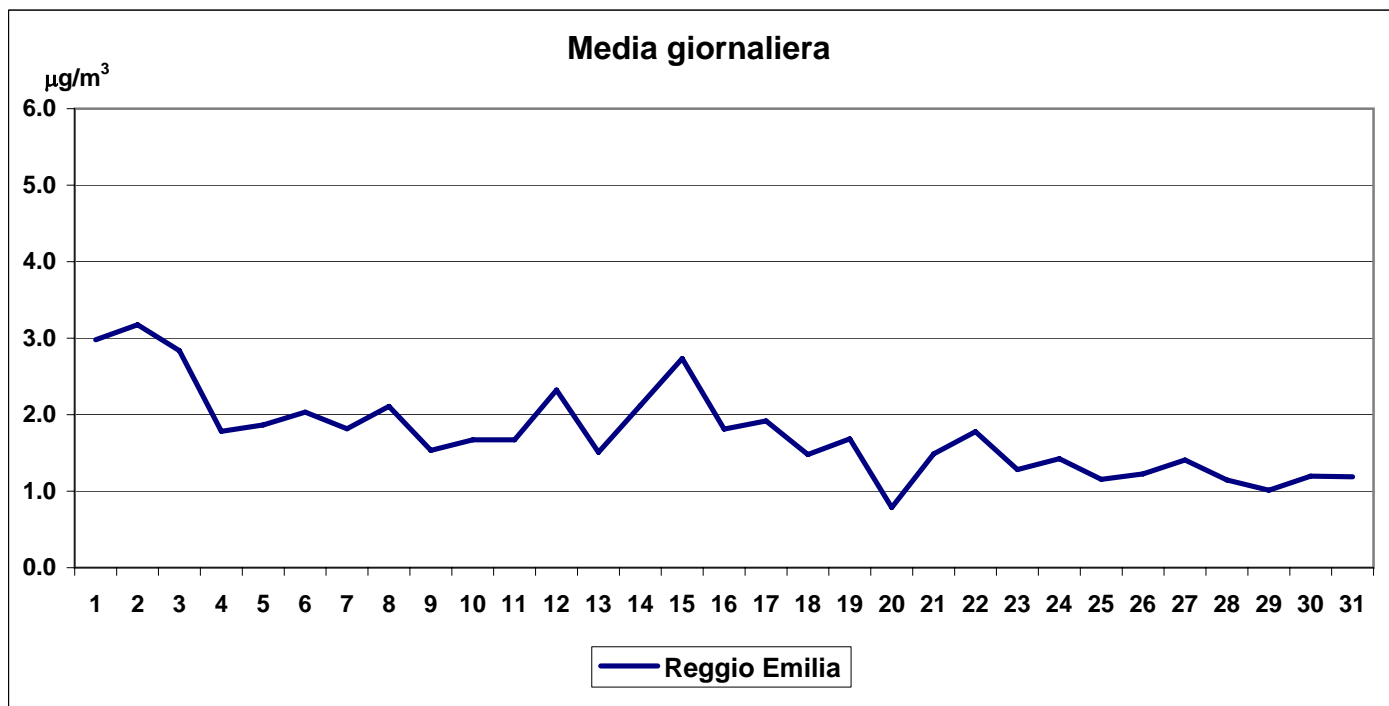
MONOSSIDO DI CARBONIO - CO - mg/m³



stazione	media	sup	dati validi	(%)	min	max	50°	90°	95°	98°
REGGIO - V.le Timavo	0.9	0	738	99%	<0.6	1.7	0.8	1.2	1.3	1.4
CASALGRANDE	0.8	0	690	93%	<0.6	1.8	0.7	1.2	1.4	1.6

RISPETTO DEI LIMITI DI LEGGE [2000/69/CE e DM 60/02]

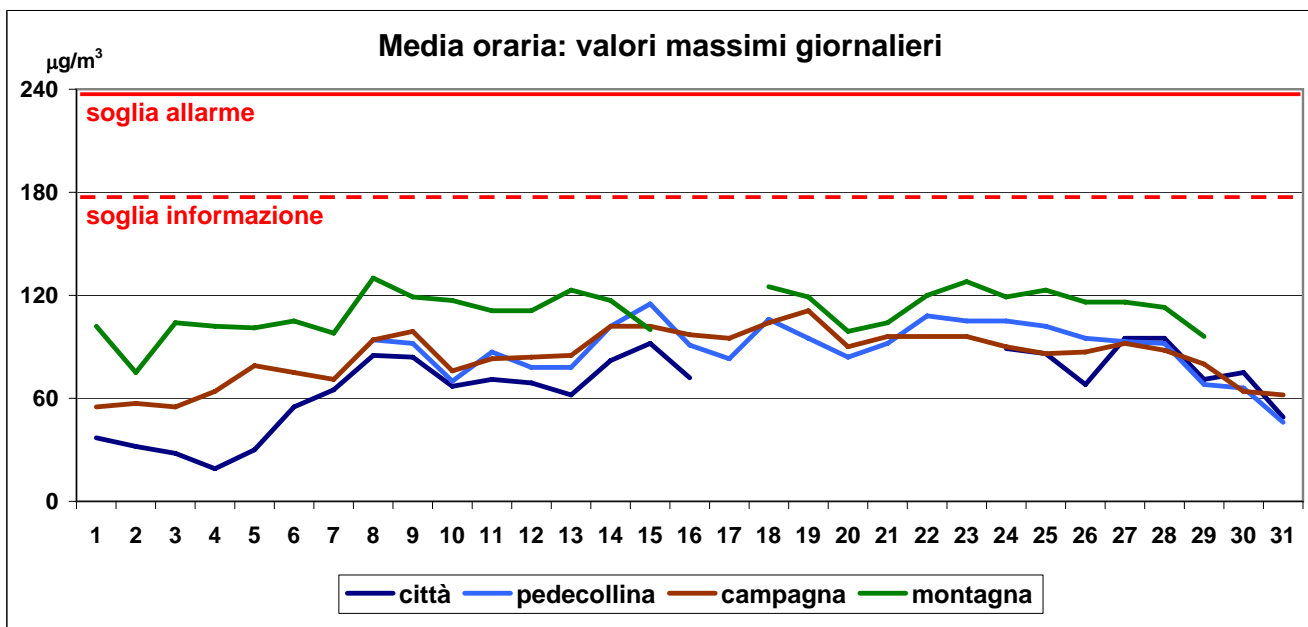
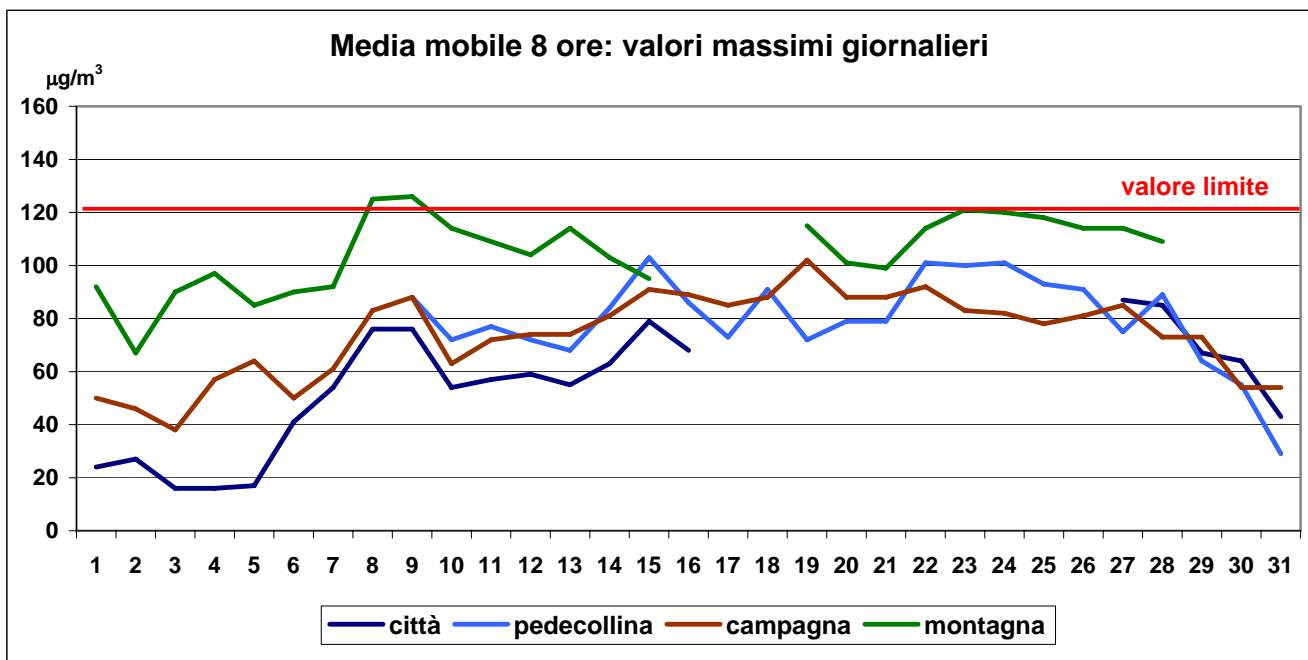
Tipo di limite	Valore limite	Valori registrati in V.le Timavo:	
Valore limite per la protezione della salute umana	10 mg/m ³ come media su 8 ore	valore max nel mese	superamenti nell'anno
		1.7	0



stazione	media	dati validi	(%)	min	max	50°	90°	95°	98°
REGGIO - V.le Timavo	1.7	699	94%	0.8	3.2	1.7	2.7	2.9	3.1
CASALGRANDE	Strumento di prossima installazione								

RISPETTO DEI LIMITI DI LEGGE [2000/69/CE e DM 60/02]

Tipo di limite	Valore limite 2007	Valori registrati in V.le Timavo:	
Valore limite annuale per la protezione della salute umana	6 µg/m ³ come media annuale	media nel mese	annuale parziale
		1.7	2.6

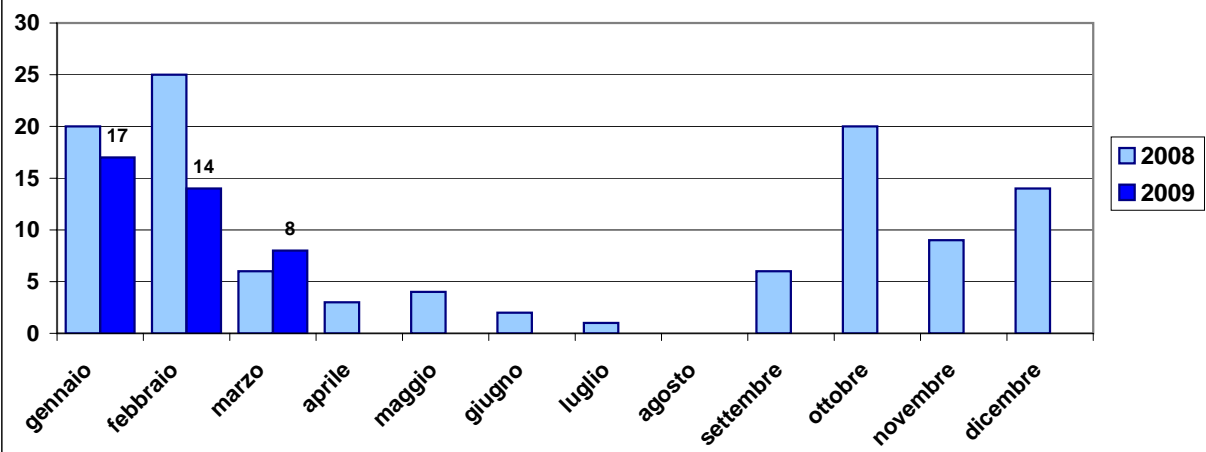


stazione	media	sup 120	dati validi	(%)	min	max	50°	90°	95°	98°
REGGIO - S. Lazzaro	33	0	542	73%	<10	95	26	70	82	88
CASTELLARANO	54	0	567	76%	<10	115	48	92	99	104
GUASTALLA - San Rocco	44	0	739	99%	<10	111	41	86	93	98
VILLA MINOZZO - Febbio	96	3	600	81%	46	130	98	116	119	125

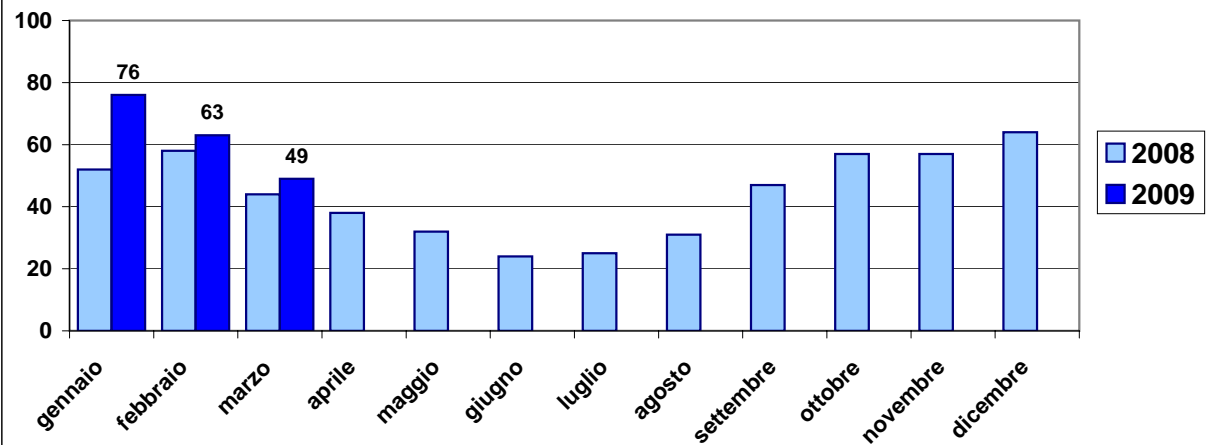
RISPETTO DEI LIMITI DI LEGGE [2002/3/CE e DLgs 183/04]

Tipo di limite	Valore limite	Superamenti registrati a Reggio:	
Valore bersaglio per la protezione della salute umana	120 µg/m ³ come media mobile 8 ore da non superare per più di 25 gg per anno civile	giorni nel mese	giorni nell'anno
Soglia di informazione	180 µg/m ³ come media oraria	0	0
Soglia di allarme	240 µg/m ³ come media oraria	0	0

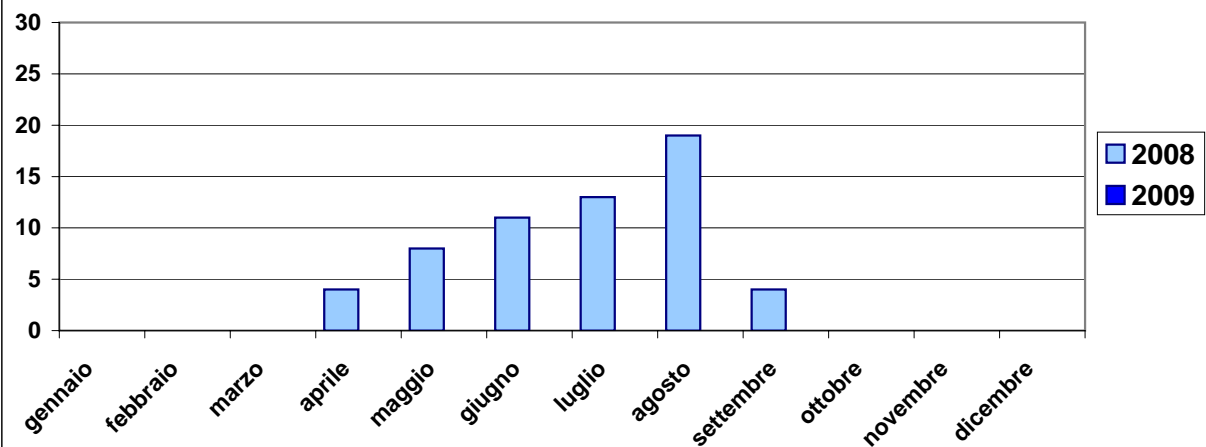
PARTICOLATO FINE - PM10 - N° superamenti mensili del valore limite in Viale Timavo



BIOSSIDO DI AZOTO - NO₂ - µg/m³ - Medie mensili Viale Risorgimento



OZONO - O₃ - N° superamenti mensili del valore limite in San Lazzaro



Benzene - C₆H₆ - µg/m³ - Medie mensili V.le Timavo

