

Rapporto sintetico mensile sulla qualità dell'aria

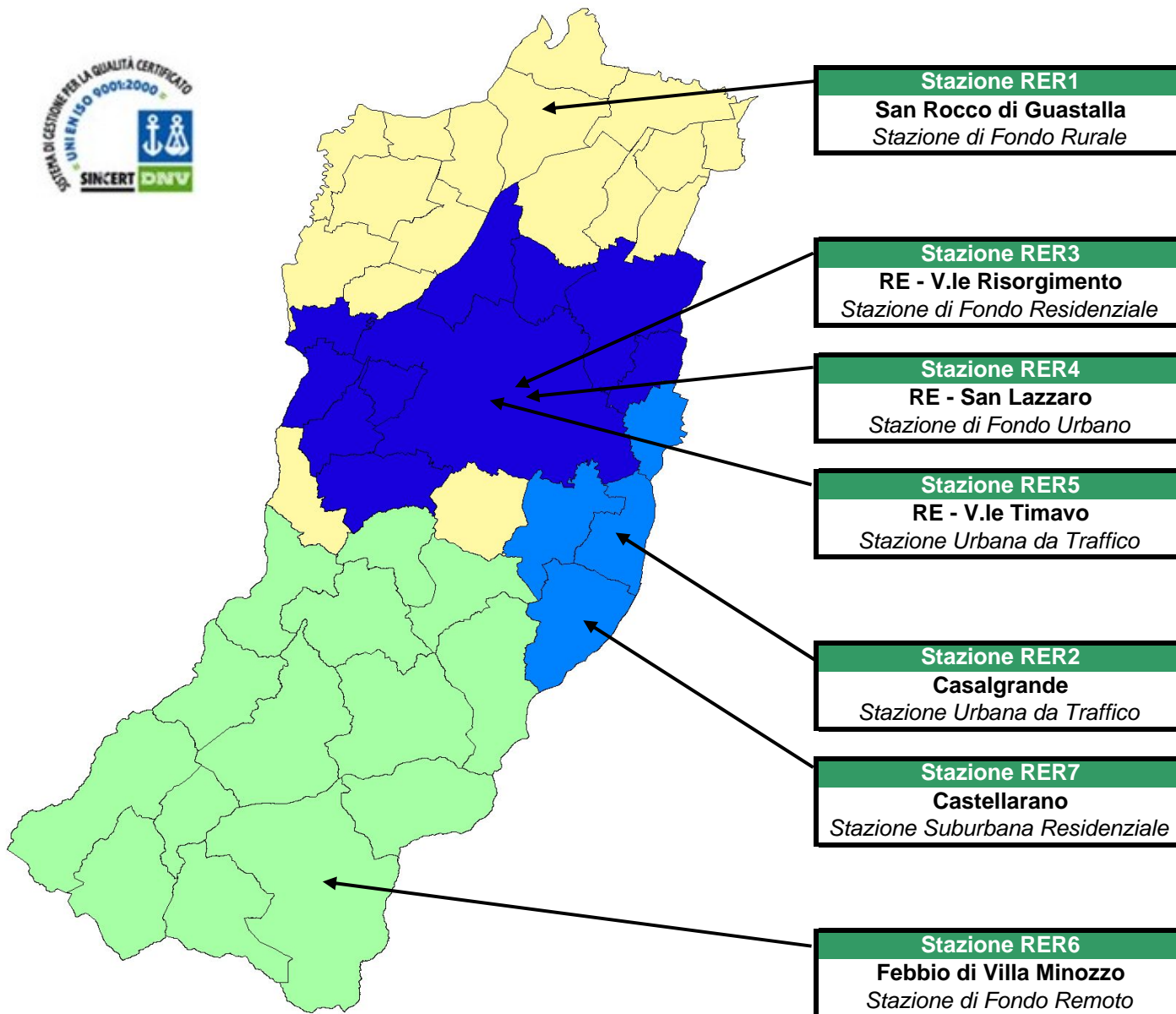
Lunedì	Martedì	Mercoledì	Giovedì	Venerdì	Sabato	Domenica
	1	2	3	4	5	6
7	8	9	10	11	12	13
14	15	16	17	18	19	20
21	22	23	24	25	26	27
28	29	30	31			

Legenda:

● Buona ● Accettabile ● Mediocre ● Scadente ● Pessima

Ottobre 2009

La rete di monitoraggio regionale in provincia di Reggio Emilia



	PM10	PM2.5	NO2	CO	BTX	O3
Agglomerato R3						
REGGIO - V.le Timavo	X		X	X	X	
REGGIO - V.le Risorgimento	X		X			
REGGIO - S. Lazzaro	X	X	X			X
Agglomerato R12						
CASTELLARANO	X	X*	X			X
CASALGRANDE	X		X	X	X	
Zona A						
SAN ROCCO (GUASTALLA)	X	X	X			X
Zona B						
FEBBIO (VILLA MINOZZO)	X		X			X

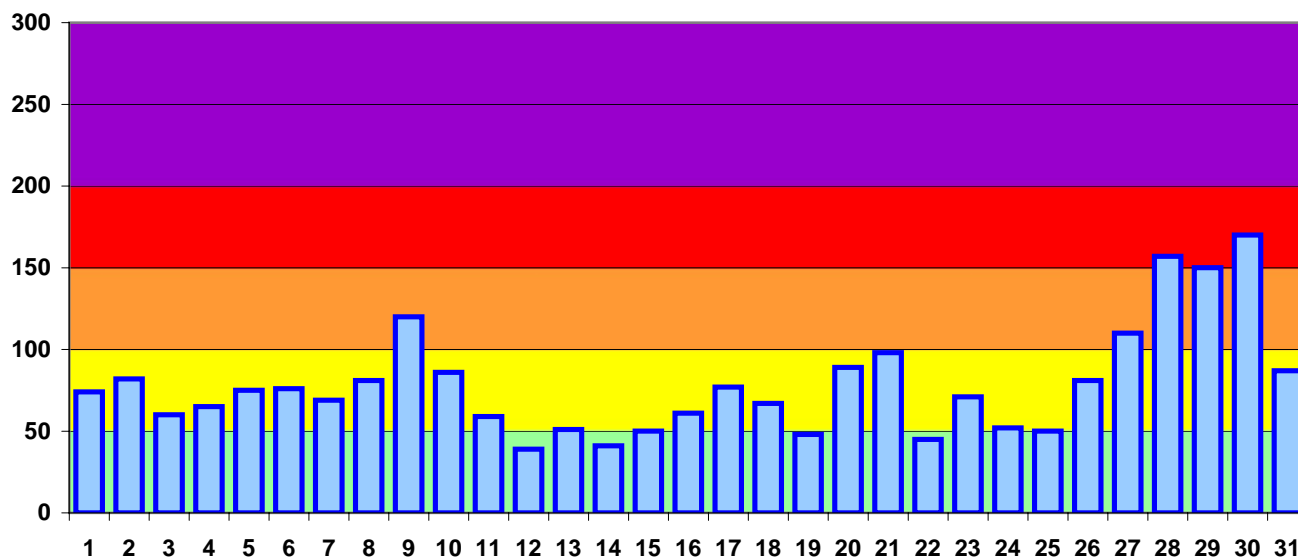
* Strumento non ancora installato ma del quale ne è prevista l'installazione nel 2009



Stazione di monitoraggio della qualità dell'aria

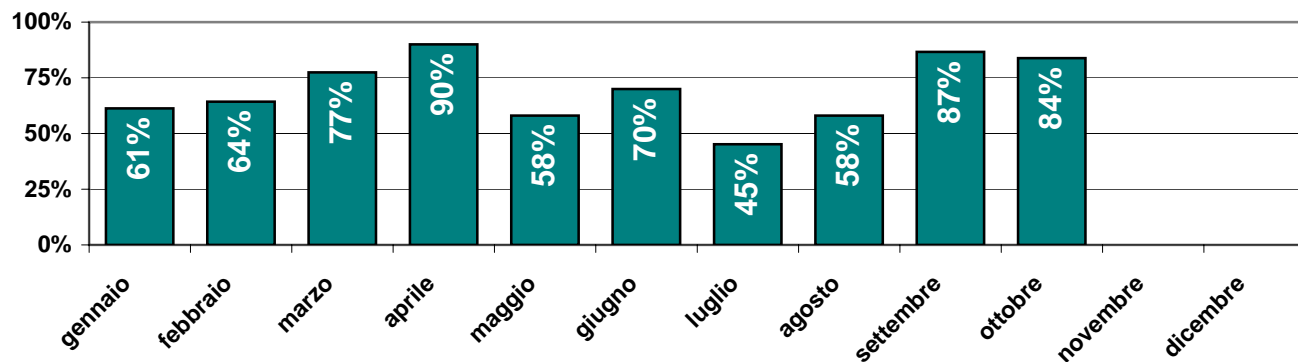
IQA - Indice di Qualità dell'aria di Arpa Emilia-Romagna

IQA: valore giornaliero dell'indice a Reggio Emilia



Qualità dell'aria	Valore indice	Cromatismo	N° di giorni nel mese	Dato %
Buona	<50	Verde	4	13%
Accettabile	50-99	Giallo	22	71%
Mediocre	100-149	Arancione	2	6%
Scadente	150-199	Rosso	3	10%
Pessima	>200	Purpureo	0	0%

% di giorni nel mese con qualità dell'aria buona o accettabile

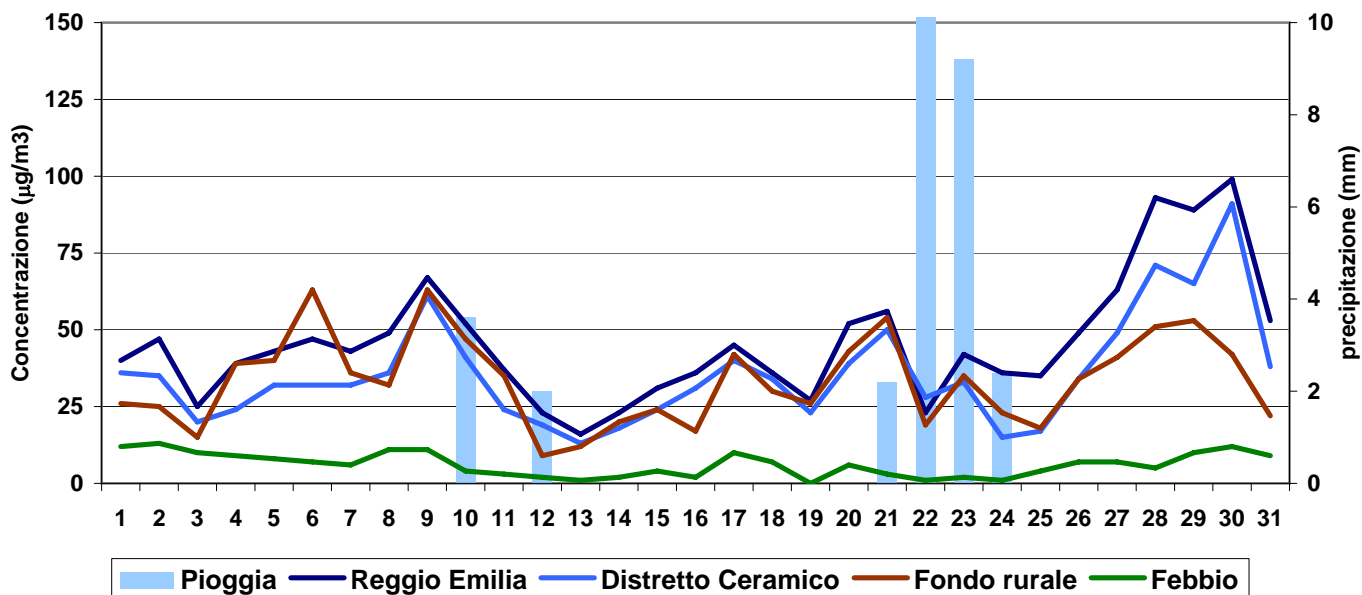


Dati di sintesi

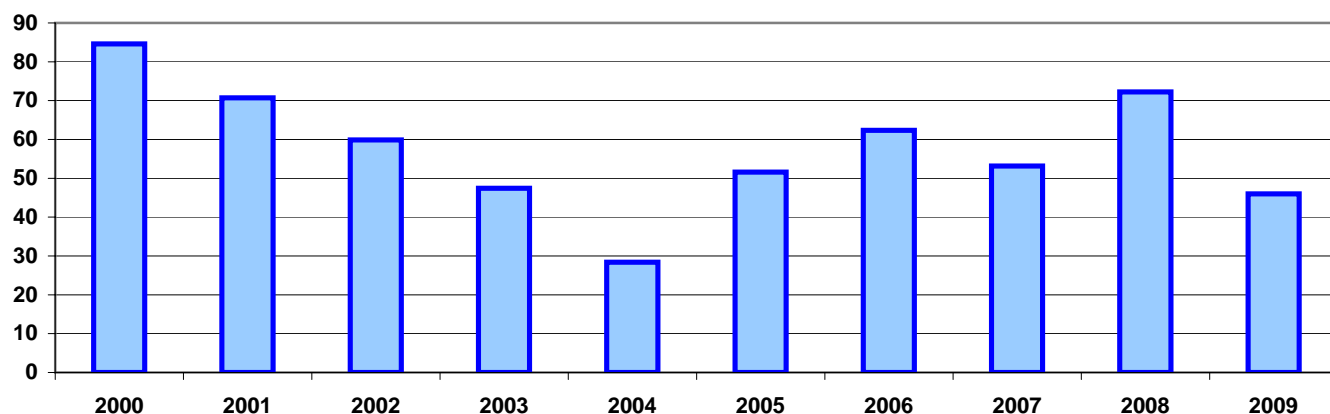
Giudizio complessivo del mese:	Accettabile
Numero di giornate nel mese con qualità dell'aria buona o accettabile:	26
Numero di gg di superamento del valore limite giornaliero per le PM10:	7
Numero di superamenti del valore limite orario per l'NO2:	0
Numero di superamenti del valore limite per la salute per l'ozono:	0
Trend rispetto all'anno precedente del mese oggetto di valutazione:	miglioramento

PARTICOLATO FINE - PM10 - $\mu\text{g}/\text{m}^3$

Media giornaliera PM10



PM10: trend della concentrazione media mensile di settembre

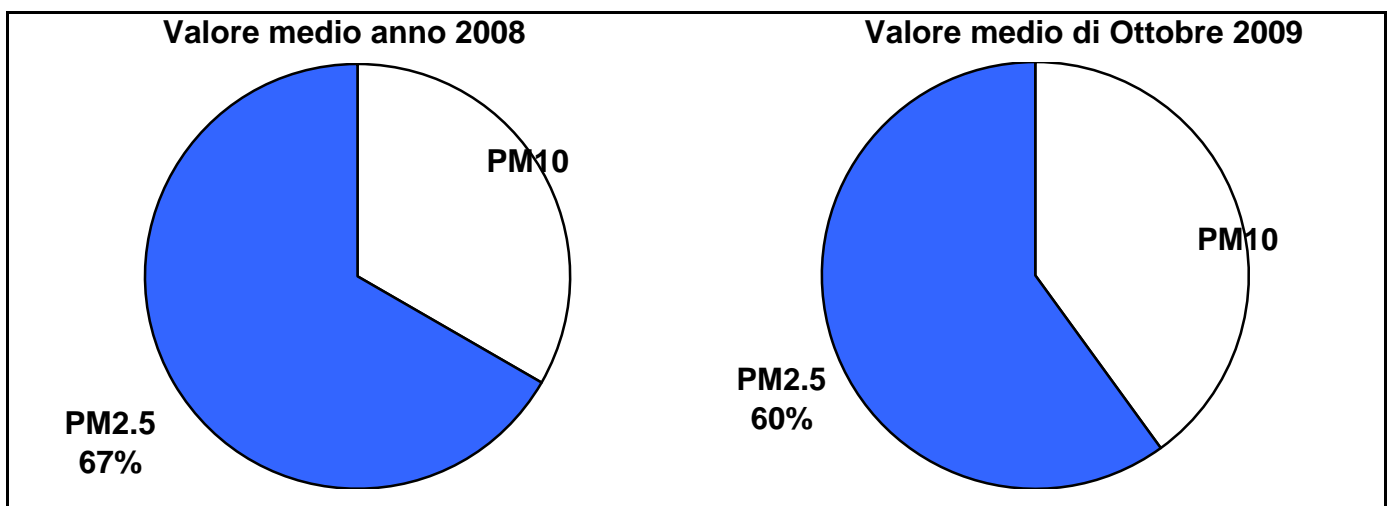
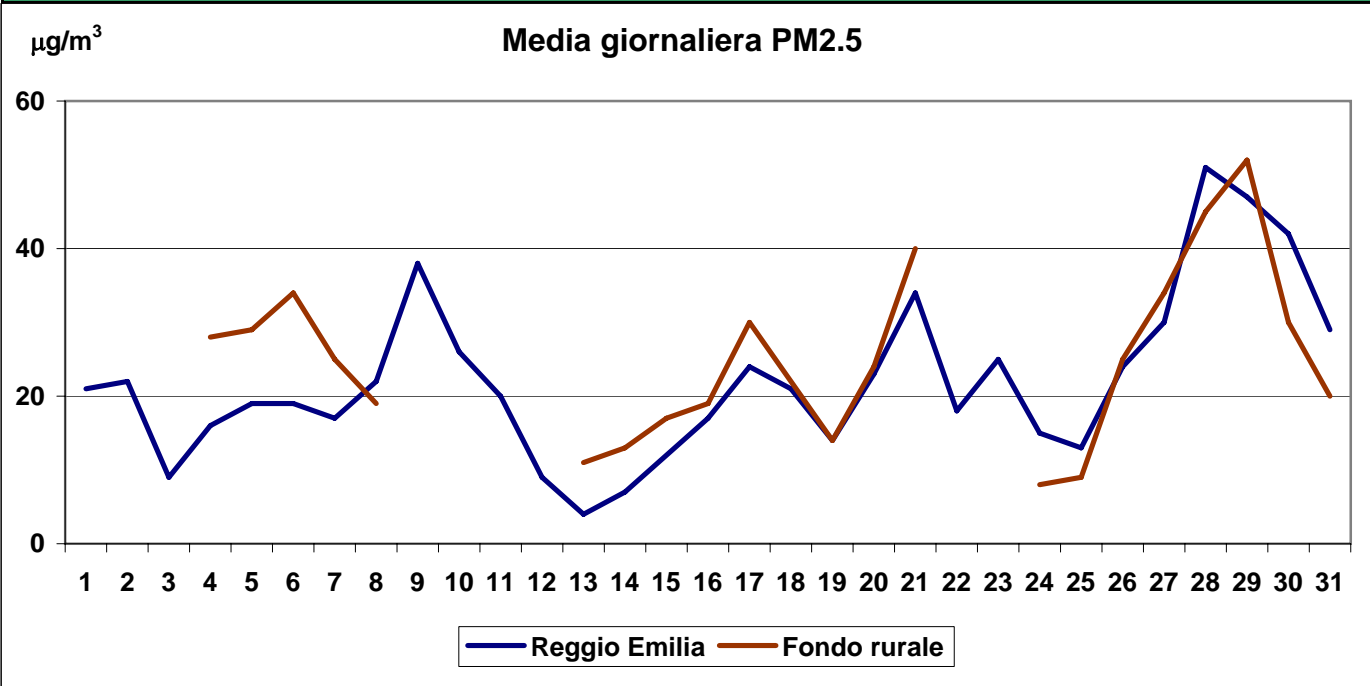


stazione	media	sup.	dati validi	(%)	min	max	50°	90°	95°	98°
REGGIO - V.le Timavo	46	7	29	94%	16	99	43	71	91	96
REGGIO - V.le Risorgimento	34	4	31	100%	8	91	32	54	68	80
REGGIO - S. Lazzaro	37	7	31	100%	13	73	37	60	68	72
CASALGRANDE	35	4	31	100%	13	91	33	61	68	79
CASTELLARANO	25	0	28	90%	9	47	25	37	39	43
GUASTALLA - San Rocco	33	5	31	100%	9	63	34	53	59	63
VILLA MINOZZO - Febbio	6	0	30	97%	<5	13	7	11	12	12

RISPETTO DEI LIMITI DI LEGGE [2000/69/CE e DM 60/02]

Tipo di limite	Valore limite	Valori registrati in V.le Timavo:			
Valore limite di 24 ore per la protezione della salute umana	50 $\mu\text{g}/\text{m}^3$ come media 24 ore da non superare più di 35 volte per anno civile	super. nel mese	7	superamenti nell'anno	56
Valore limite annuale per la protezione della salute umana	40 $\mu\text{g}/\text{m}^3$ PM10	media nel mese	46	media nell'anno parziale	41

PARTICOLATO FINE - PM2.5 - $\mu\text{g}/\text{m}^3$



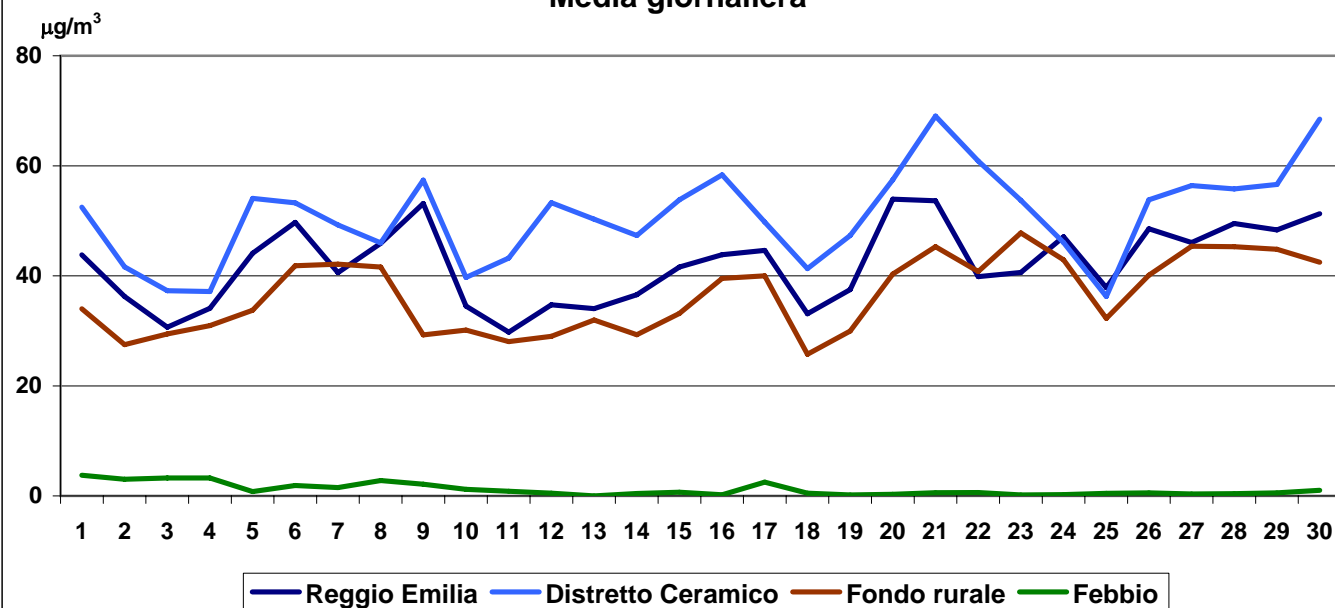
stazione	media	dati validi	(%)	min	max	50°	90°	95°	98°
REGGIO - S. Lazzaro	22	31	100%	<5	51	21	38	45	49
GUASTALLA - San Rocco	24	23	74%	8	52	24	39	45	49

RISPETTO DEI LIMITI DI LEGGE [2008/50/CE]

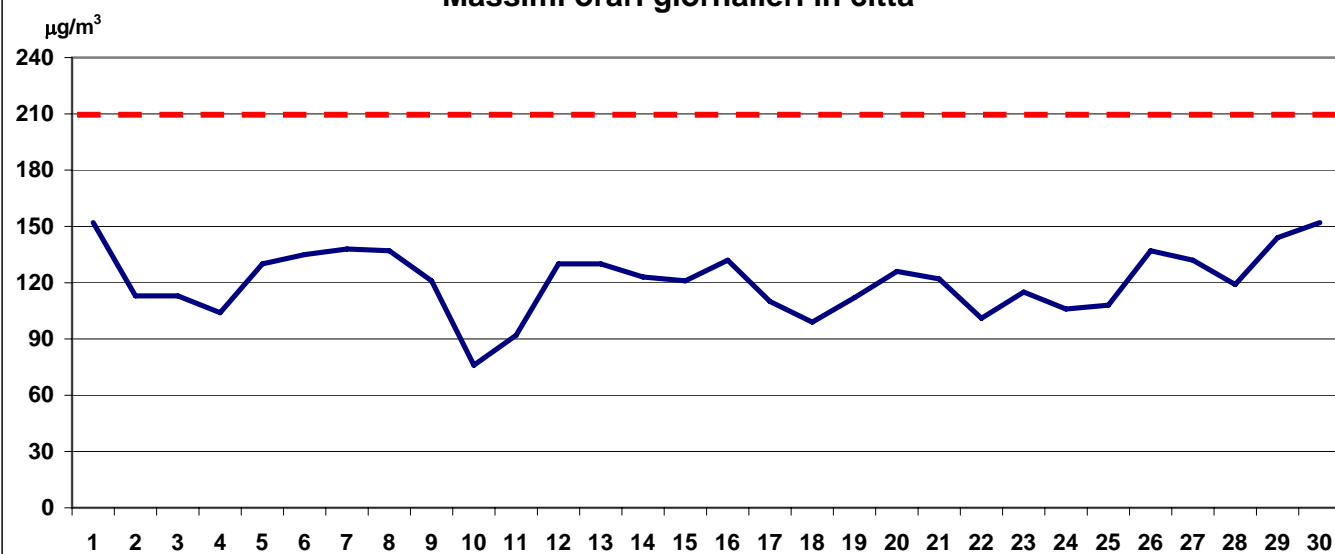
Tipo di limite	Valore limite	Valori registrati in San Lazzaro:	
Valore limite annuale per la protezione della salute umana	25 $\mu\text{g}/\text{m}^3$ PM10	media nel mese	22
		media nell'anno parziale	20

BIOSSIDO DI AZOTO - NO₂ - µg/m³

Media giornaliera



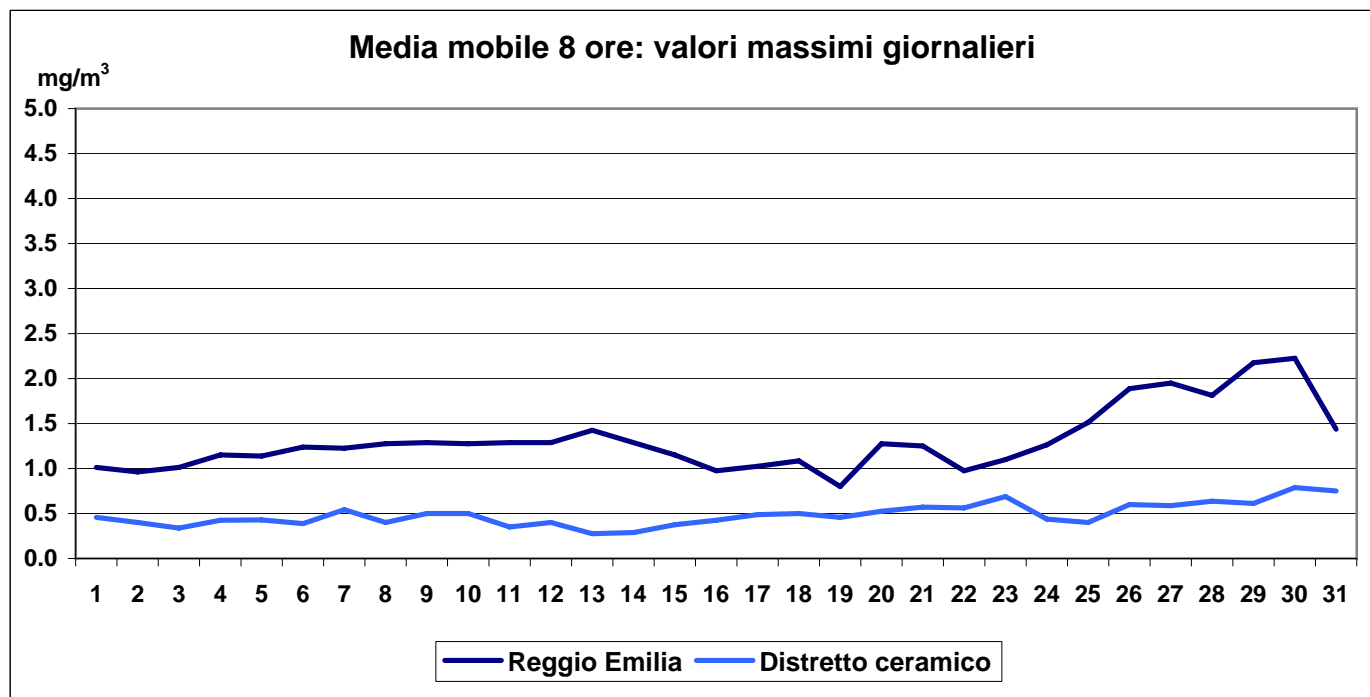
Massimi orari giornalieri in città



stazione	media	sup	dati validi	(%)	min	max	50°	90°	95°	98°
REGGIO - V.le Timavo	41	0	719	97%	<12	117	38	67	76	88
REGGIO - V.le Risorgimento	45	0	713	96%	<12	137	41	79	93	110
REGGIO - S. Lazzaro	41	0	744	100%	<12	124	38	65	75	86
CASALGRANDE	71	0	723	97%	15	152	68	110	120	130
CASTELLARANO	30	0	652	88%	<12	84	28	47	53	62
GUASTALLA - San Rocco	36	0	710	95%	<12	92	36	54	58	67
VILLA MINOZZO - Febbio	<12	0	739	99%	<12	14	<12	<12	<12	<12

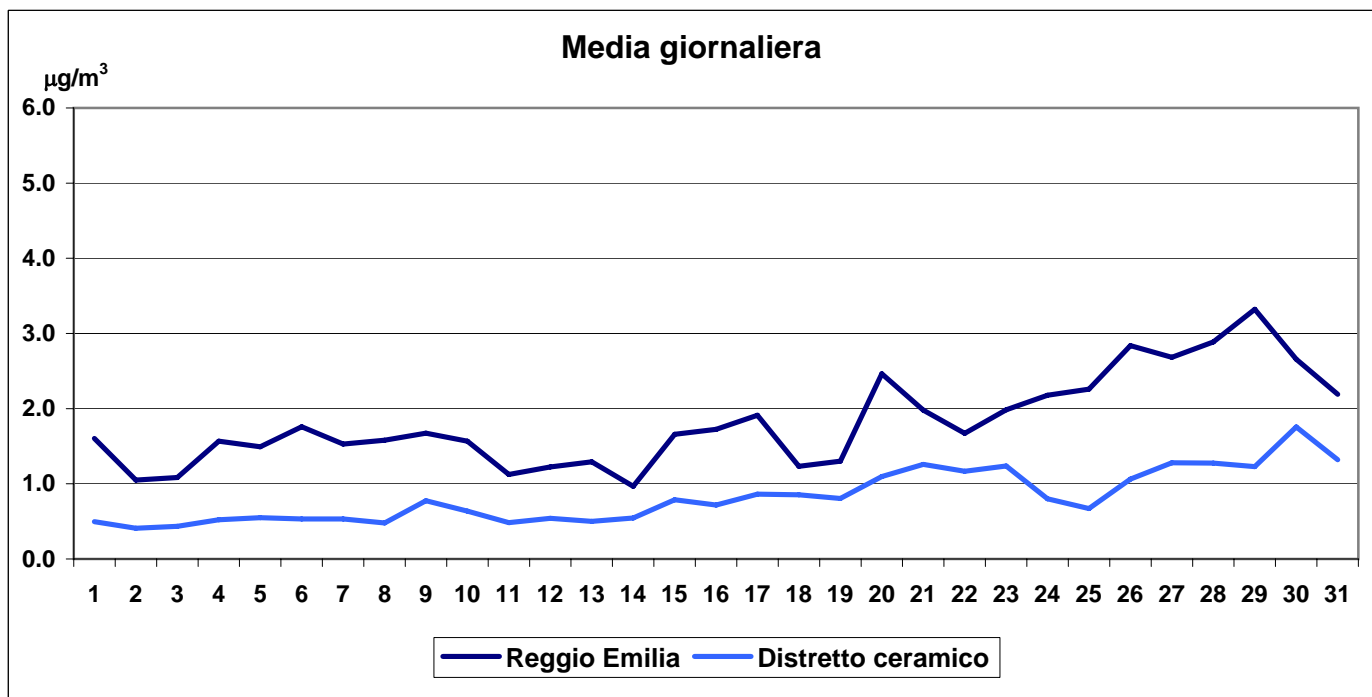
RISPETTO DEI LIMITI DI LEGGE [2000/69/CE e DM 60/02]

Tipo di limite	Valore limite	Valori registrati in V.le Risorgimento:			
Valore limite orario per la protezione della salute umana	210 µg/m ³ NO ₂ da non superare più di 18 volte per anno civile	super. mese	0	superamenti nell'anno	1
Valore limite annuale per la protezione della salute umana	42 µg/m ³ NO ₂ come media annuale	media mese	45	media annuale	42



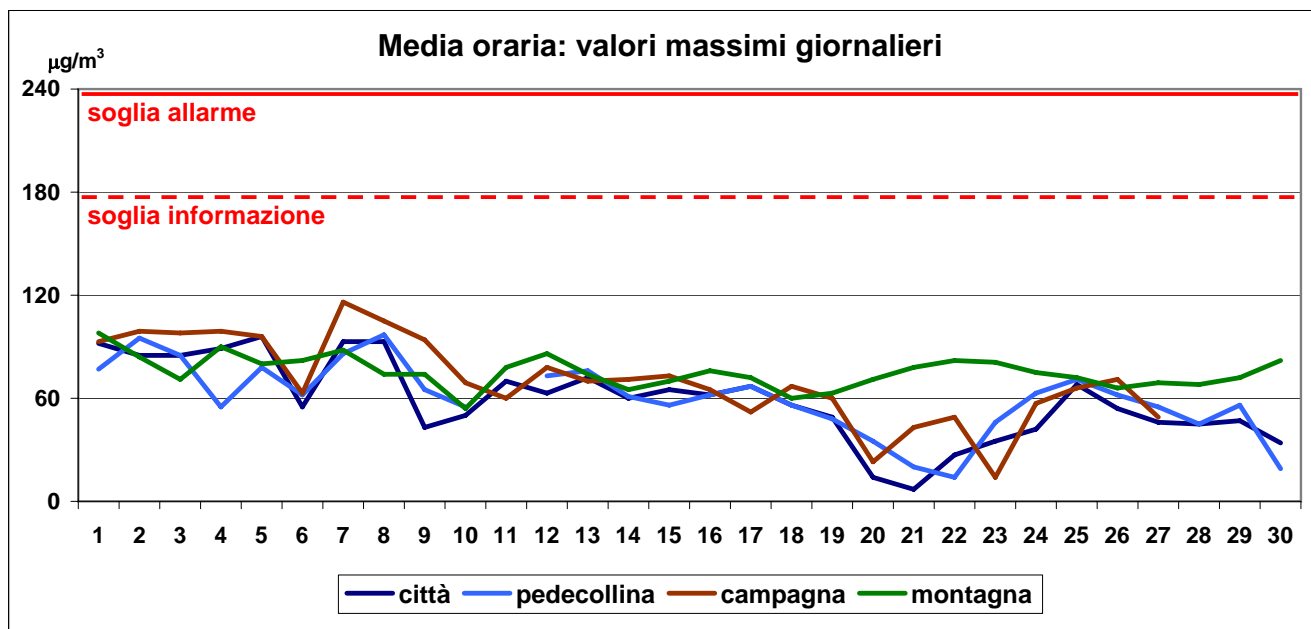
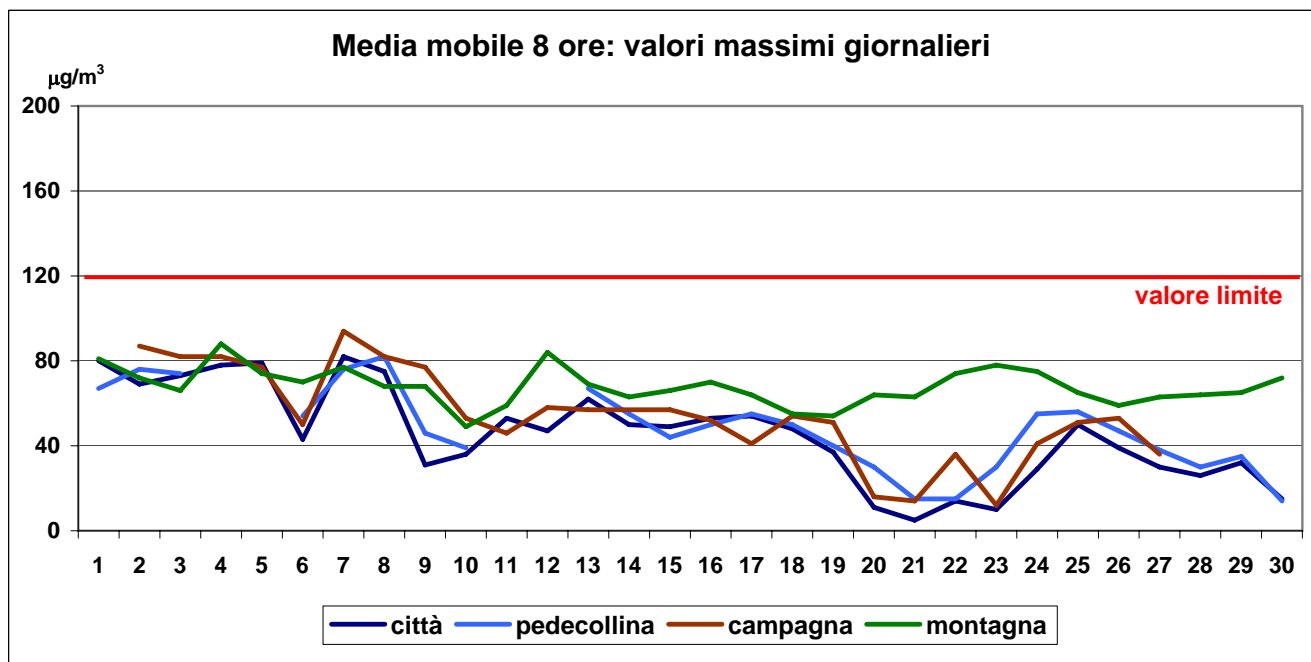
stazione	media	sup	dati validi	(%)	min	max	50°	90°	95°	98°
REGGIO - V.le Timavo	1.0	0	725	97%	<0.6	2.2	1.0	1.3	1.4	1.8
CASALGRANDE	<0.6	0	715	96%	<0.6	0.8	<0.6	0.5	0.6	0.6

RISPETTO DEI LIMITI DI LEGGE [2000/69/CE e DM 60/02]			
Tipo di limite	Valore limite	Valori registrati in V.le Timavo:	
Valore limite per la protezione della salute umana	10 mg/m ³ come media su 8 ore	valore max nel mese	superamenti nell'anno
		2.2	0



stazione	media	dati validi	(%)	min	max	50°	90°	95°	98°
REGGIO - V.le Timavo	1.8	738	99%	1.0	3.3	1.7	2.7	2.9	3.1
CASALGRANDE	0.8	743	100%	0.4	1.8	0.8	1.3	1.3	1.5

RISPETTO DEI LIMITI DI LEGGE [2000/69/CE e DM 60/02]			
Tipo di limite	Valore limite	Valori registrati in V.le Timavo:	
Valore limite annuale per la protezione della salute umana	6 µg/m ³ come media annuale	media nel mese	1.8
		annuale parziale	1.6

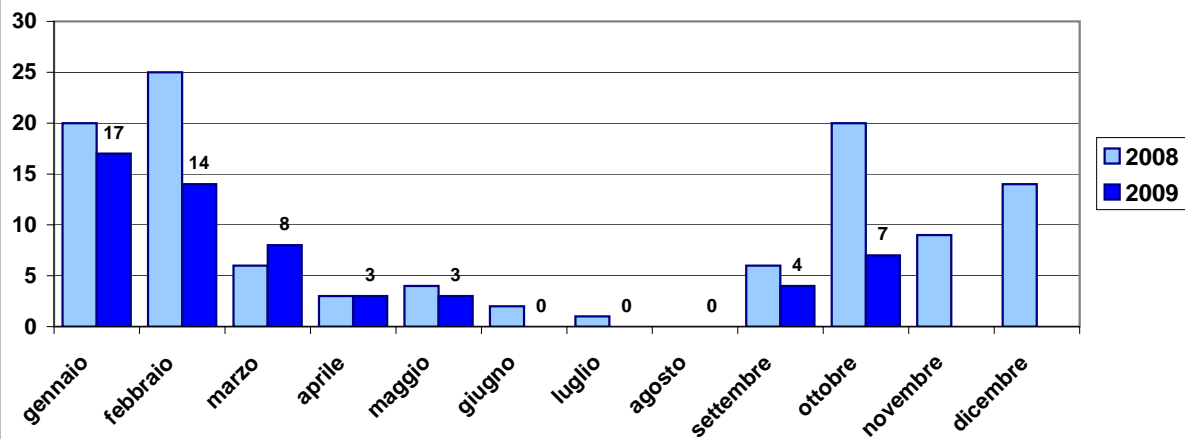


stazione	media	sup 120	dati validi	(%)	min	max	50°	90°	95°	98°
REGGIO - S. Lazzaro	22	0	744	100%	<10	96	12	58	72	86
CASTELLARANO	31	0	671	90%	<10	97	26	60	70	82
GUASTALLA - San Rocco	30	0	622	84%	<10	116	19	67	85	97
VILLA MINOZZO - Febbio	60	0	744	100%	24	98	61	74	79	84

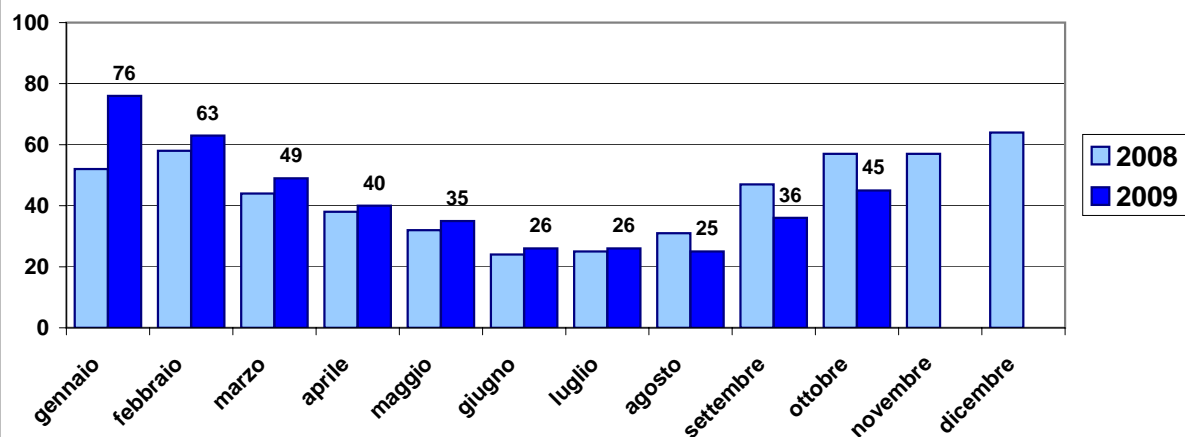
RISPETTO DEI LIMITI DI LEGGE [2002/3/CE e DLgs 183/04]

Tipo di limite	Valore limite	Superamenti registrati a Reggio:	
Valore bersaglio per la protezione della salute umana	120 µg/m ³ come media mobile 8 ore da non superare per più di 25 gg per anno civile	giorni nel mese	giorni nell'anno
		0	54
Soglia di informazione	180 µg/m ³ come media oraria	giorni nel mese	giorni nell'anno
		0	1
Soglia di allarme	240 µg/m ³ come media oraria	giorni nel mese	giorni nell'anno
		0	0

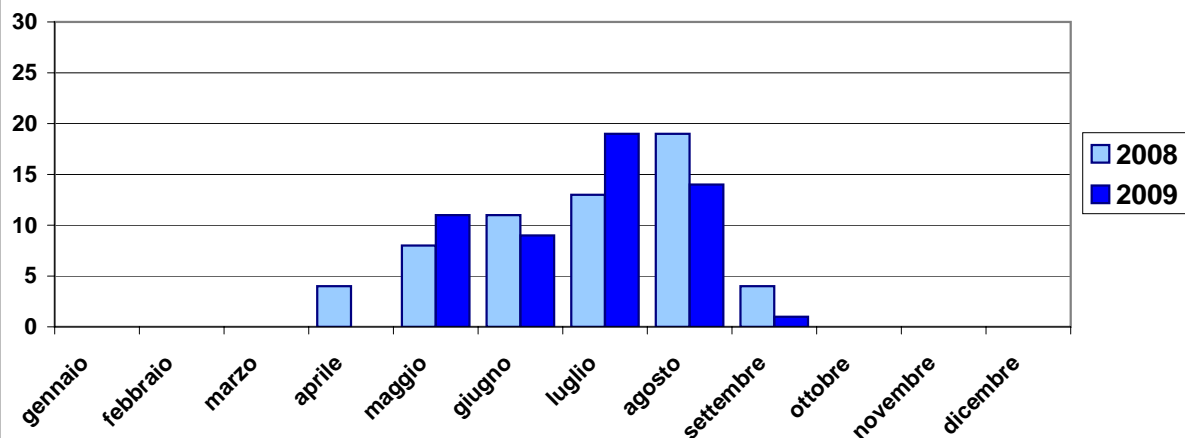
PARTICOLATO FINE - PM10 - N° superamenti mensili del valore limite in Viale Timavo



BIOSSIDO DI AZOTO - NO₂ - µg/m³ - Medie mensili Viale Risorgimento



OZONO - O₃ - N° superamenti mensili del valore limite in San Lazzaro



Benzene - C₆H₆ - µg/m³ - Medie mensili V.le Timavo

