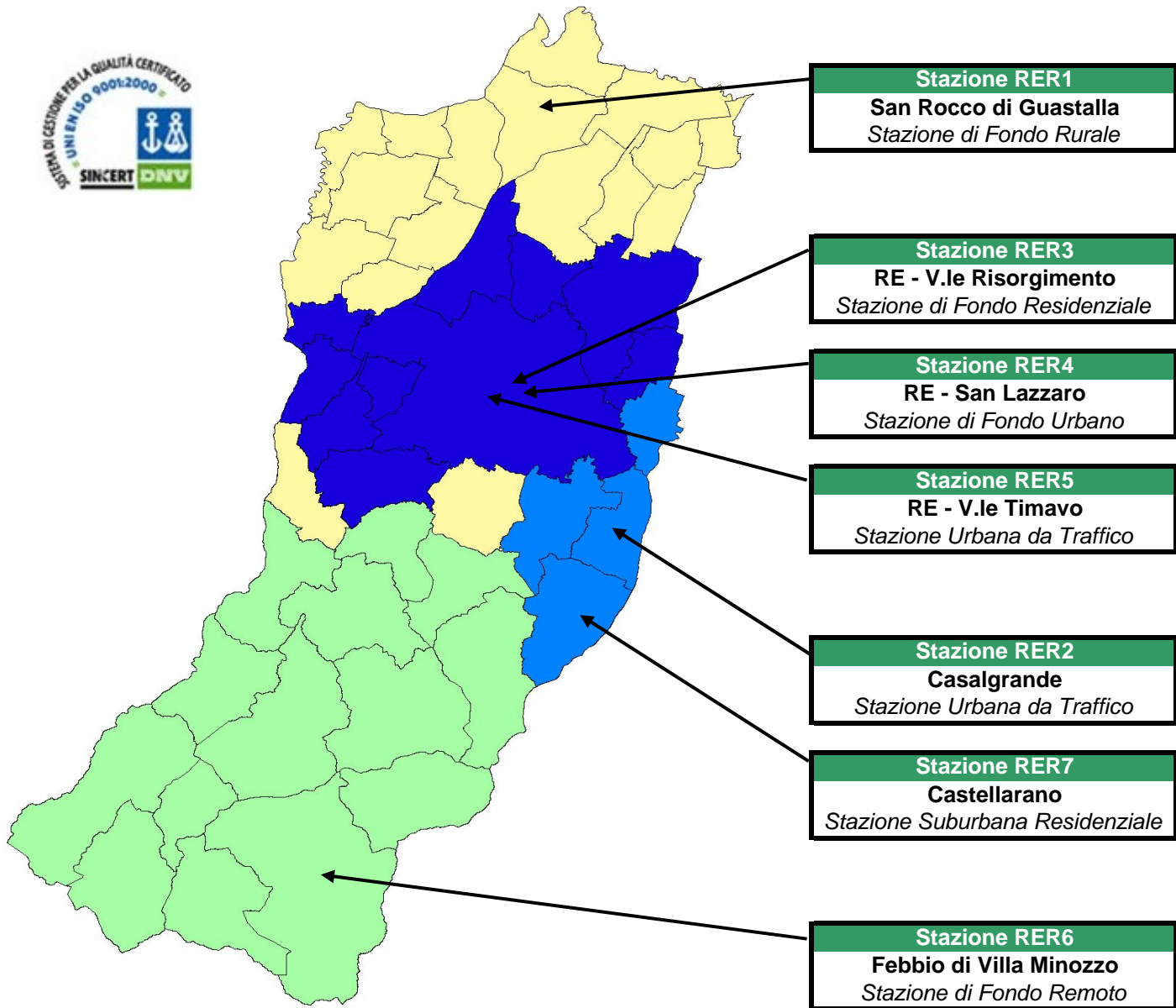


Rapporto sintetico mensile sulla qualità dell'aria

Lunedì	Martedì	Mercoledì	Giovedì	Venerdì	Sabato	Domenica
				1	2	3
4	5	6	7	8	9	10
11	12	13	14	15	16	17
18	19	20	21	22	23	24
25	26	27	28	29	30	31
Legenda: ● Buona ● Accettabile ● Mediocre ● Scadente ● Pessima						

Gennaio 2010

La rete di monitoraggio regionale in provincia di Reggio Emilia



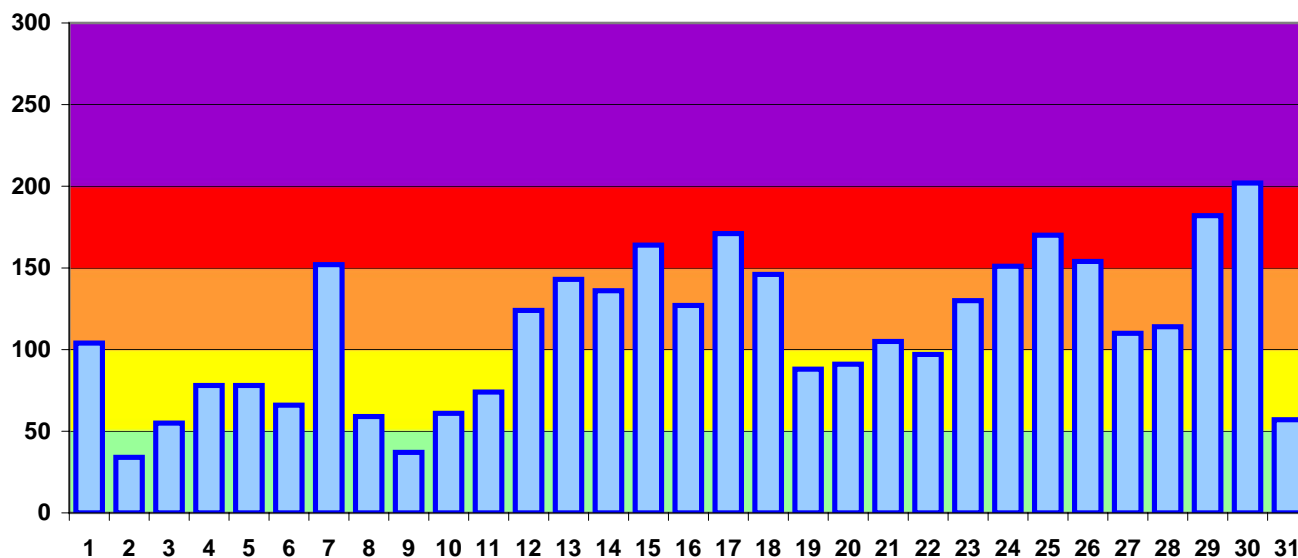
	PM10	PM2.5	NO2	CO	BTX	O3
Agglomerato R3						
REGGIO - V.le Timavo	X		X	X	X	
REGGIO - V.le Risorgimento	X		X			
REGGIO - S. Lazzaro	X	X	X			X
Agglomerato R12						
CASTELLARANO	X	X	X			X
CASALGRANDE	X		X	X	X	
Zona A						
SAN ROCCO (GUASTALLA)	X	X	X			X
Zona B						
FEBBIO (VILLA MINOZZO)	X		X			X



Stazione di monitoraggio della qualità dell'aria

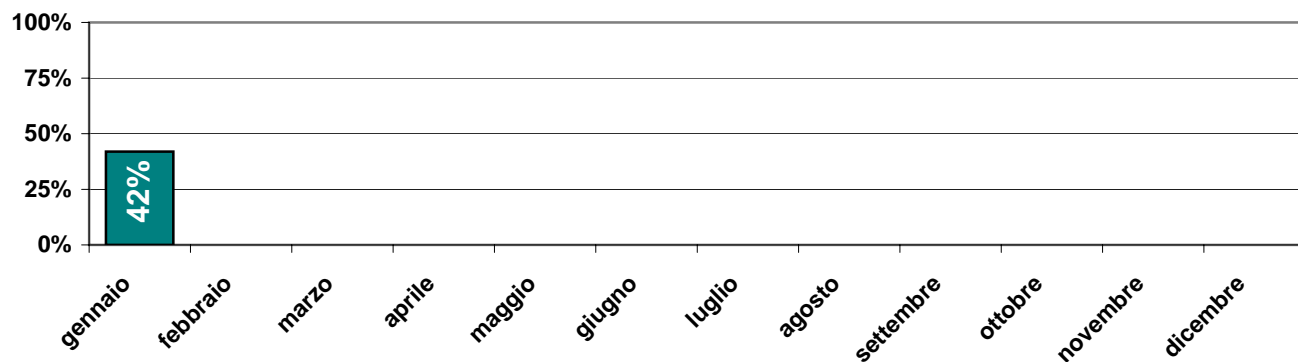
IQA - Indice di Qualità dell'aria di Arpa Emilia-Romagna

IQA: valore giornaliero dell'indice a Reggio Emilia



Qualità dell'aria	Valore indice	Cromatismo	N° di giorni nel mese	Dato %
Buona	<50	Verde	2	6%
Accettabile	50-99	Giallo	11	35%
Mediocre	100-149	Arancione	10	32%
Scadente	150-199	Rosso	7	23%
Pessima	>200	Purpureo	1	3%

% di giorni nel mese con qualità dell'aria buona o accettabile

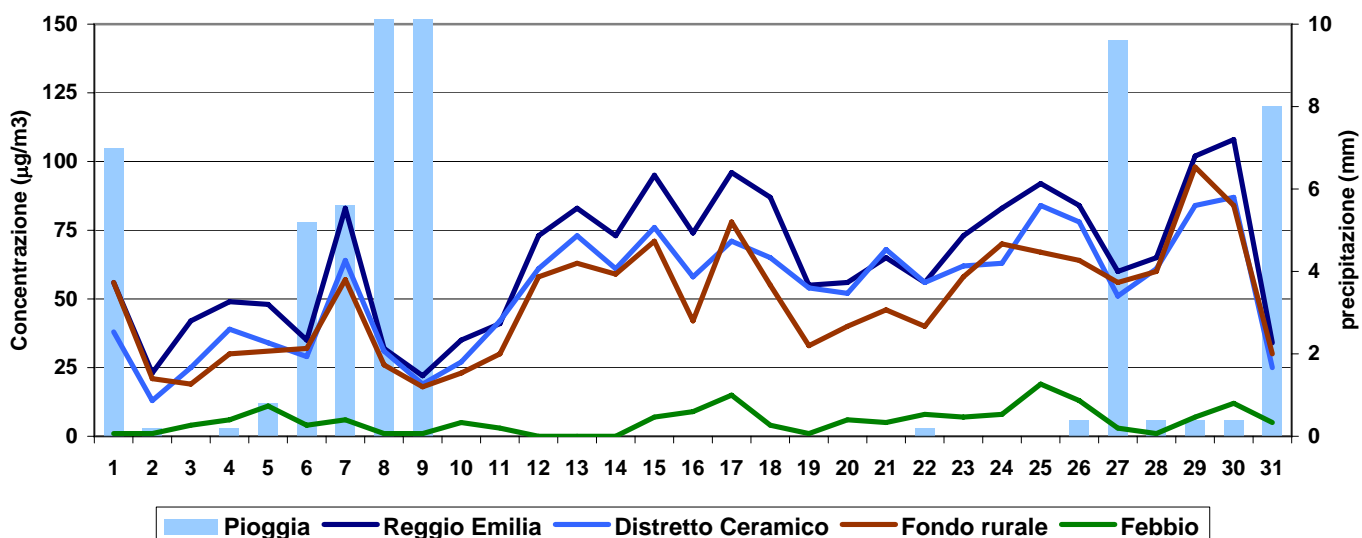


Dati di sintesi

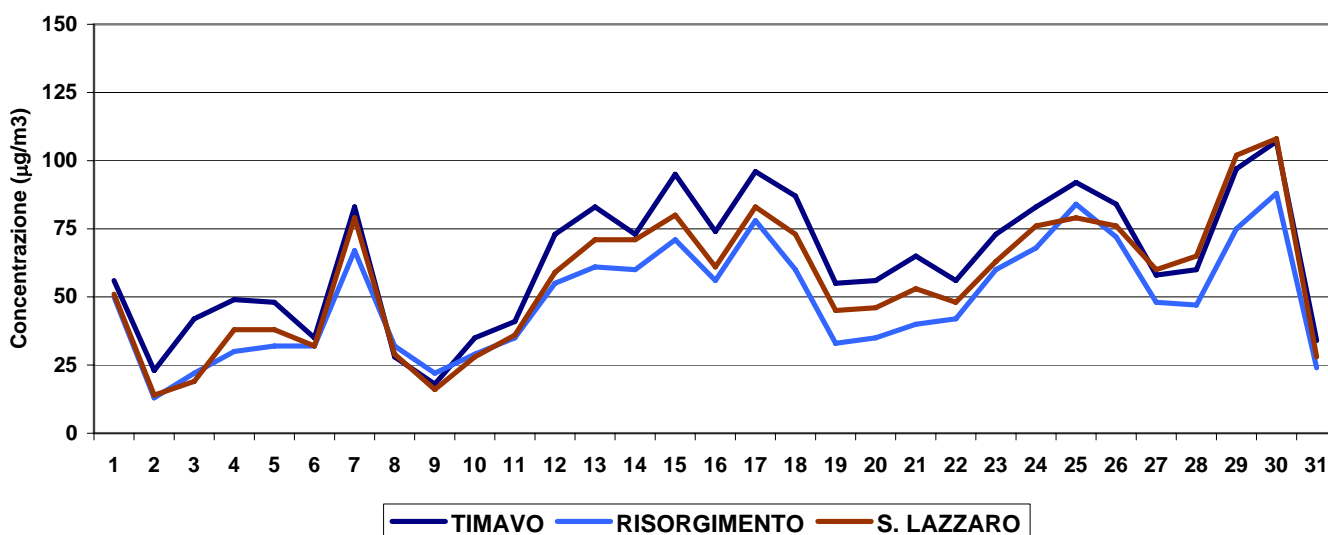
Giudizio complessivo del mese:	Mediocre
Numero di giornate nel mese con qualità dell'aria buona o accettabile:	13
Numero di gg di superamento del valore limite giornaliero per le PM10:	21
Numero di superamenti del valore limite orario per l'NO2:	0
Numero di superamenti del valore limite per la salute per l'ozono:	0
Trend rispetto all'anno precedente del mese oggetto di valutazione:	lieve peggioramento

PARTICOLATO FINE - PM10 - $\mu\text{g}/\text{m}^3$

Media giornaliera PM10



Media giornaliera PM10 - Città di Reggio Emilia

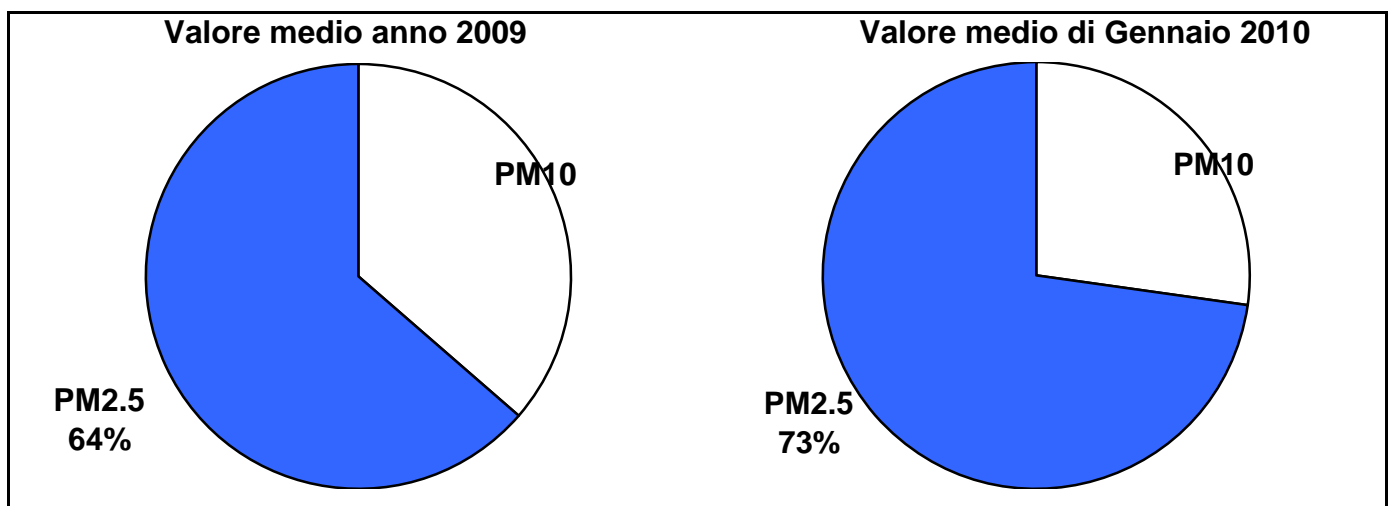
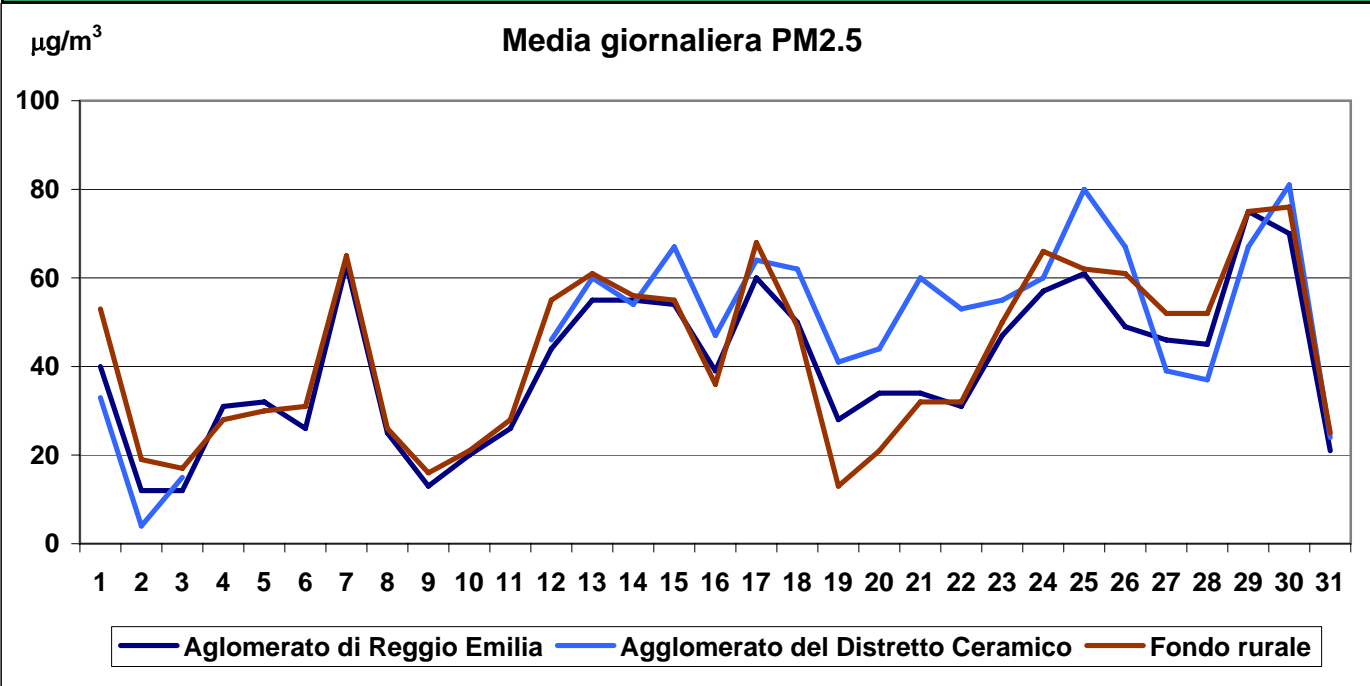


stazione	media	sup.	dati validi	(%)	min	max	50°	90°	95°	98°
REGGIO - V.le Timavo	63	21	31	100%	18	107	60	95	97	101
REGGIO - V.le Risorgimento	49	14	31	100%	13	88	48	75	81	86
REGGIO - S. Lazzaro	56	18	31	100%	14	108	59	80	93	104
CASALGRANDE	51	17	31	100%	13	87	56	76	83	85
CASTELLARANO	50	18	30	97%	13	87	53	74	81	85
GUASTALLA - San Rocco	49	16	31	100%	18	98	55	71	81	90
VILLA MINOZZO - Febbio	6	0	28	90%	<5	19	6	12	14	17

RISPETTO DEI LIMITI DI LEGGE [2000/69/CE e DM 60/02]

Tipo di limite	Valore limite	Valori registrati in V.le Timavo:			
Valore limite di 24 ore per la protezione della salute umana	50 $\mu\text{g}/\text{m}^3$ come media 24 ore da non superare più di 35 volte per anno civile	super. nel mese	21	superamenti nell'anno	21
Valore limite annuale per la protezione della salute umana	40 $\mu\text{g}/\text{m}^3$ PM10	media nel mese	63	media nell'anno parziale	63

PARTICOLATO FINE - PM2.5 - $\mu\text{g}/\text{m}^3$



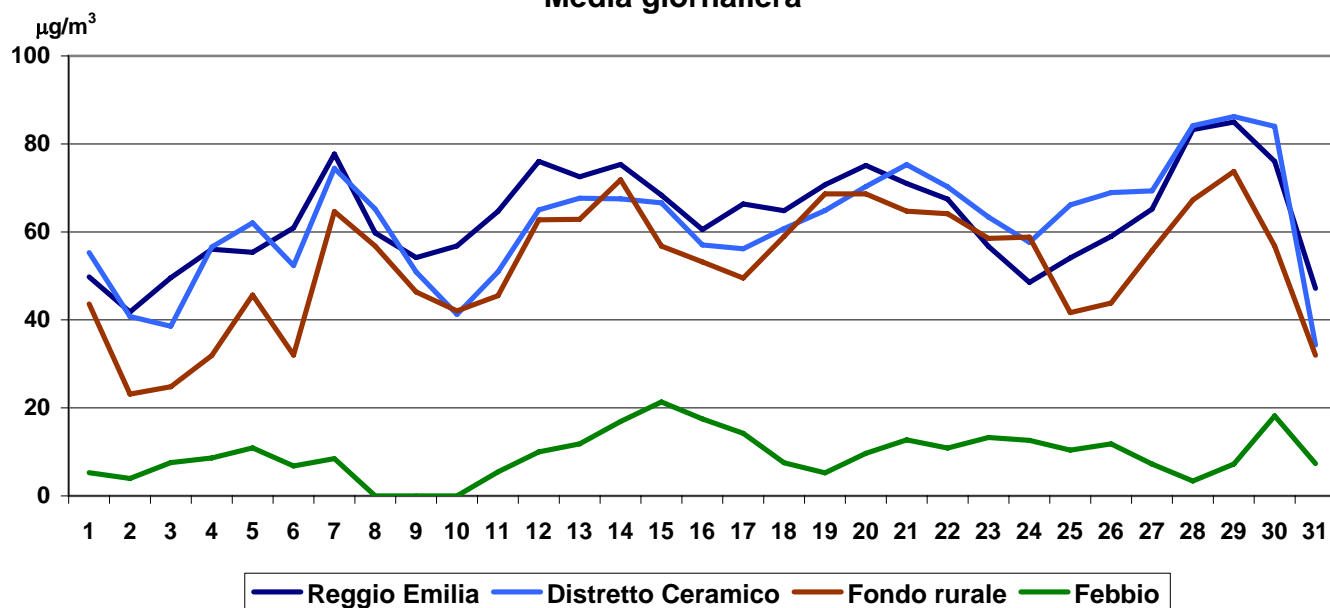
stazione	media		dati validi	(%)	min	max	50°	90°	95°	98°
REGGIO - S. Lazzaro	40		31	100%	12	75	40	61	67	72
CASTELLARANO	50		23	74%	<5	81	54	67	79	81
GUASTALLA - San Rocco	43		31	100%	13	76	49	66	72	75

RISPETTO DEI LIMITI DI LEGGE [2008/50/CE]

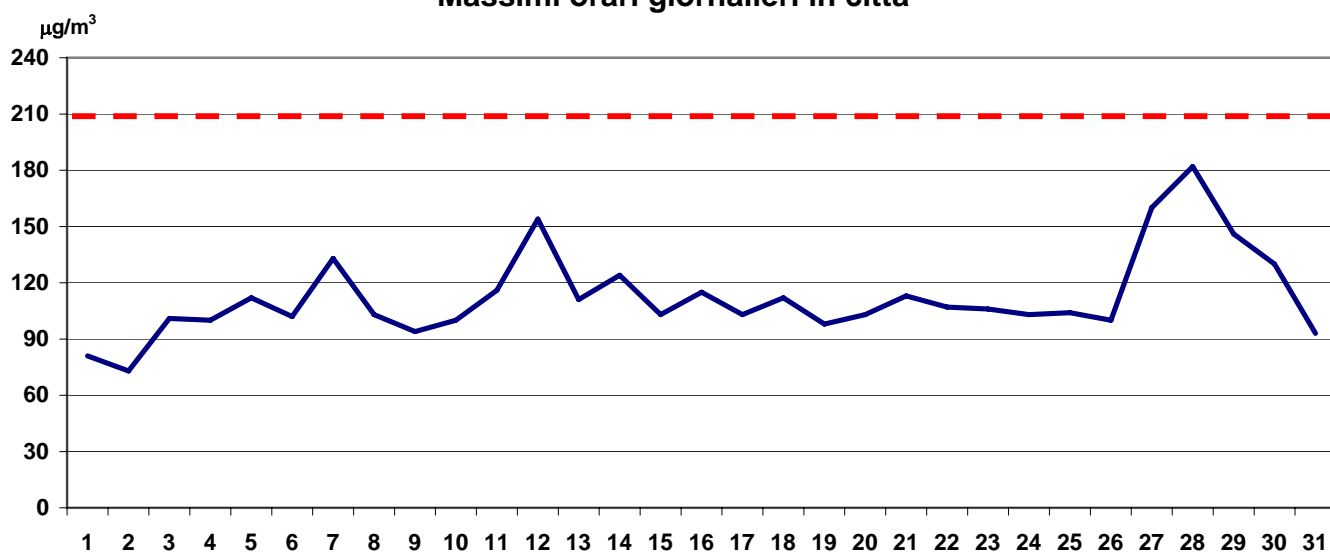
Tipo di limite	Valore limite	Valori registrati in San Lazzaro:	
Valore limite annuale per la protezione della salute umana	25 $\mu\text{g}/\text{m}^3$ PM10	media nel mese	media nell'anno parziale
		40	40

BIOSSIDO DI AZOTO - NO₂ - µg/m³

Media giornaliera



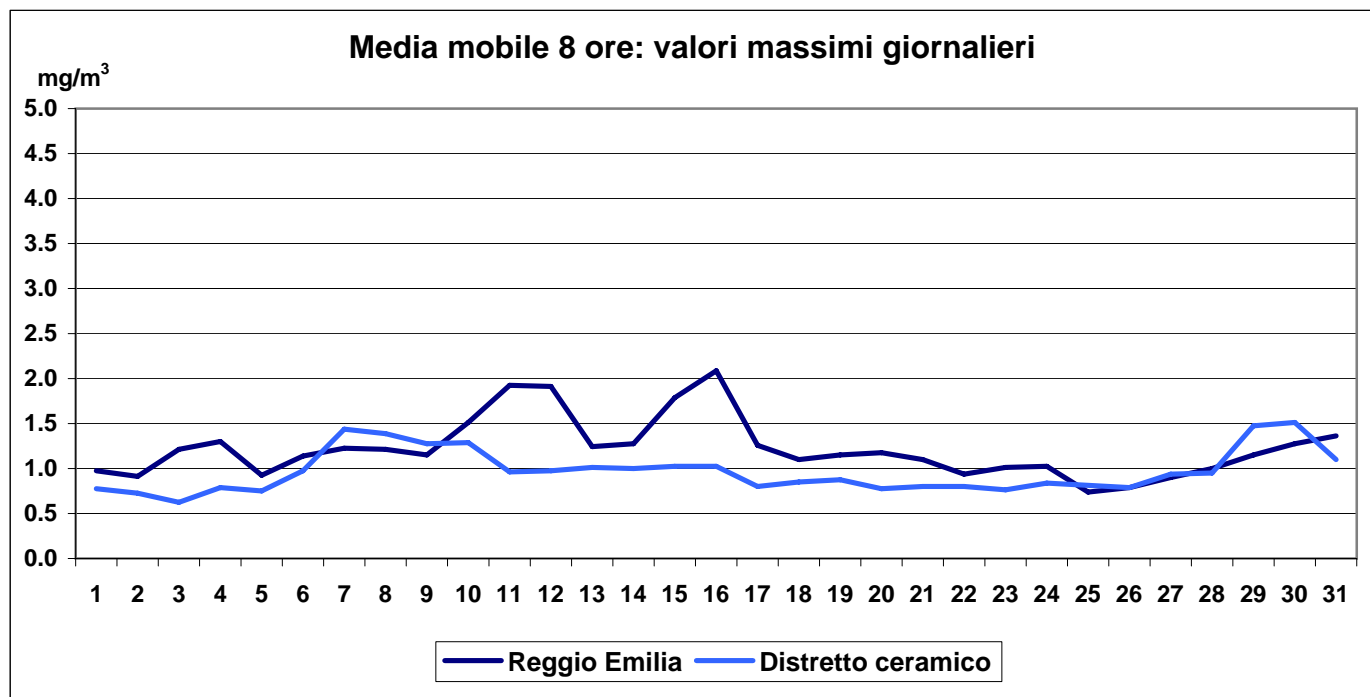
Massimi orari giornalieri in città



stazione	media	sup	dati validi	(%)	min	max	50°	90°	95°	98°
REGGIO - V.le Timavo	72	0	720	97%	18	136	72	92	99	104
REGGIO - V.le Risorgimento	62	0	665	89%	<12	150	62	86	98	114
REGGIO - S. Lazzaro	57	0	660	89%	<12	125	58	79	86	101
CASALGRANDE	78	0	727	98%	19	182	78	108	121	144
CASTELLARANO	46	0	738	99%	19	91	46	63	69	77
GUASTALLA - San Rocco	53	0	695	93%	<12	105	54	74	77	81
VILLA MINOZZO - Febbio	<12	0	619	83%	<12	37	<12	20	26	31

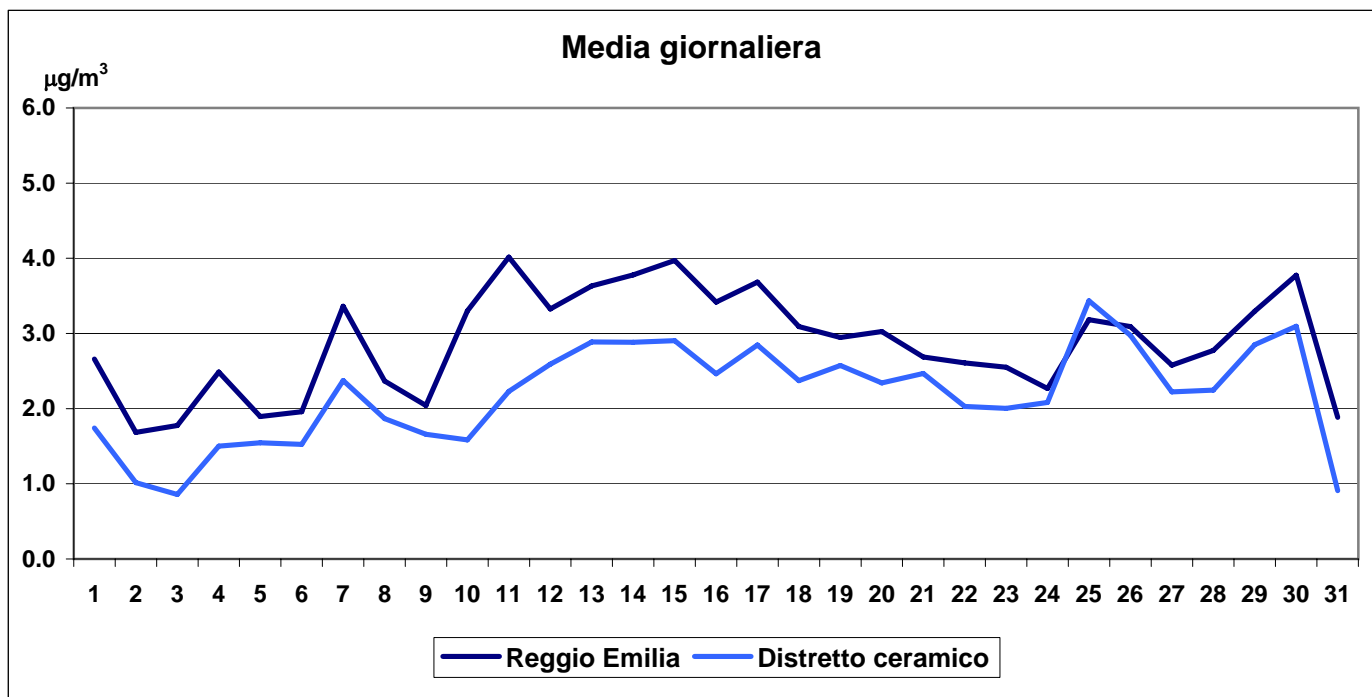
RISPETTO DEI LIMITI DI LEGGE [2000/69/CE e DM 60/02]

Tipo di limite	Valore limite	Valori registrati in V.le Risorgimento:			
Valore limite orario per la protezione della salute umana	210 µg/m ³ NO ₂ da non superare più di 18 volte per anno civile	super. mese	0	superamenti nell'anno	0
Valore limite annuale per la protezione della salute umana	42 µg/m ³ NO ₂ come media annuale	media mese	62	media annuale	62



stazione	media	sup	dati validi	(%)	min	max	50°	90°	95°	98°
REGGIO - V.le Timavo	0.9	0	722	97%	<0.6	2.1	0.9	1.2	1.3	1.6
CASALGRANDE	0.7	0	729	98%	<0.6	1.5	0.7	1.0	1.0	1.3

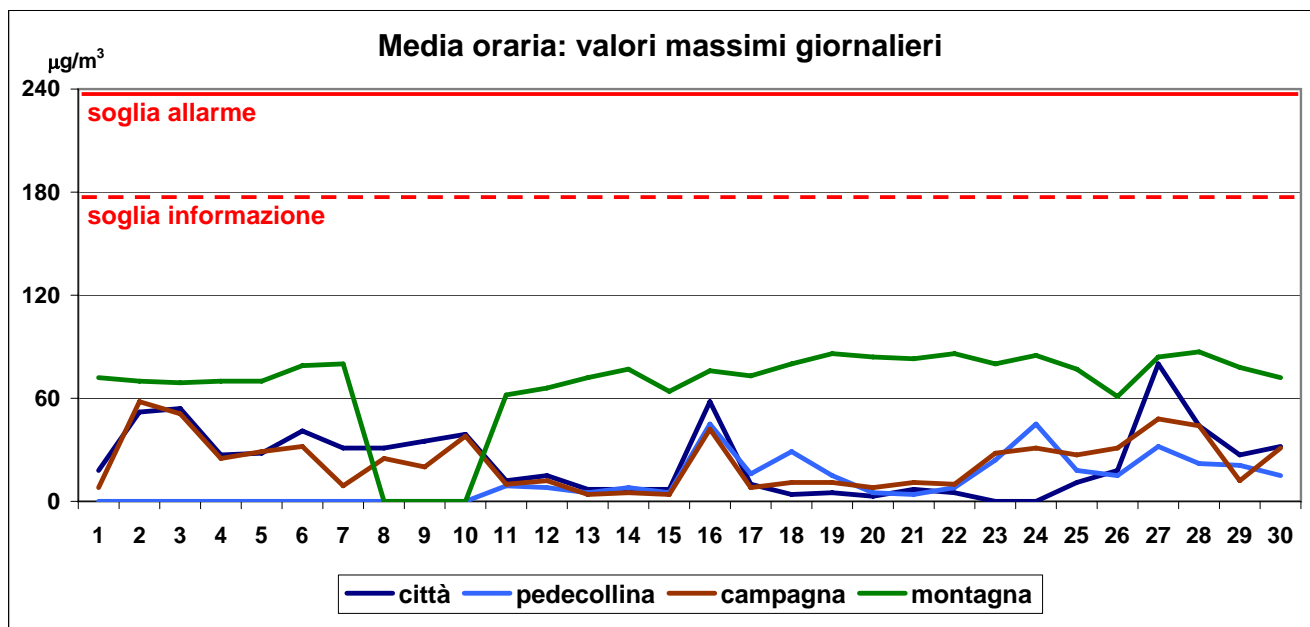
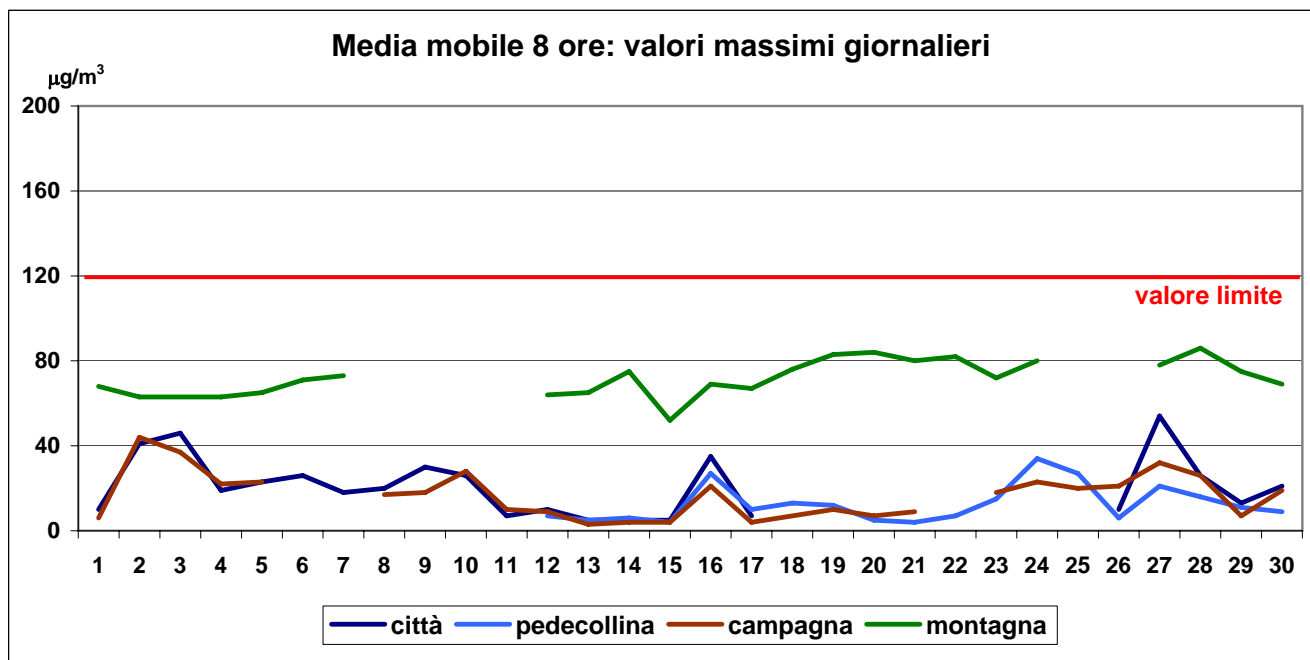
RISPETTO DEI LIMITI DI LEGGE [2000/69/CE e DM 60/02]			
Tipo di limite	Valore limite	Valori registrati in V.le Timavo:	
Valore limite per la protezione della salute umana	10 mg/m ³ come media su 8 ore	valore max nel mese	superamenti nell'anno
		2.1	0



stazione	media	dati validi	(%)	min	max	50°	90°	95°	98°
REGGIO - V.le Timavo	2.9	744	100%	1.7	4.0	2.9	3.8	3.9	4.0
CASALGRANDE	2.2	741	100%	0.9	3.4	2.2	2.9	3.0	3.2

RISPETTO DEI LIMITI DI LEGGE [2000/69/CE e DM 60/02]

Tipo di limite	Valore limite	Valori registrati in V.le Timavo:	
Valore limite annuale per la protezione della salute umana	6 µg/m ³ come media annuale	media nel mese	annuale parziale
		2.9	2.9

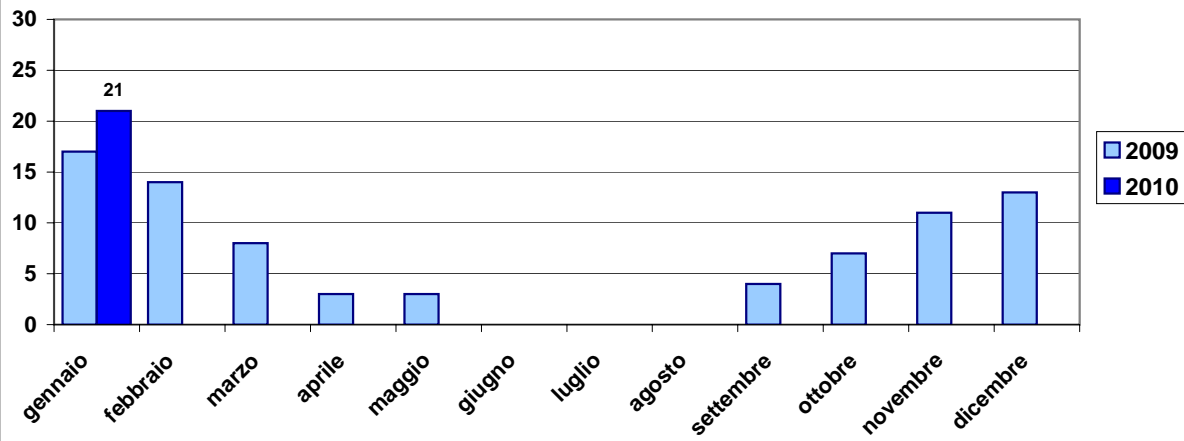


stazione	media	sup 120	dati validi	(%)	min	max	50°	90°	95°	98°
REGGIO - S. Lazzaro	12	0	599	81%	<10	80	<10	31	45	59
CASTELLARANO	<10	0	485	65%	<10	45	<10	17	24	31
GUASTALLA - San Rocco	11	0	690	93%	<10	69	<10	28	37	50
VILLA MINOZZO - Febbio	64	0	621	83%	14	87	65	80	83	85

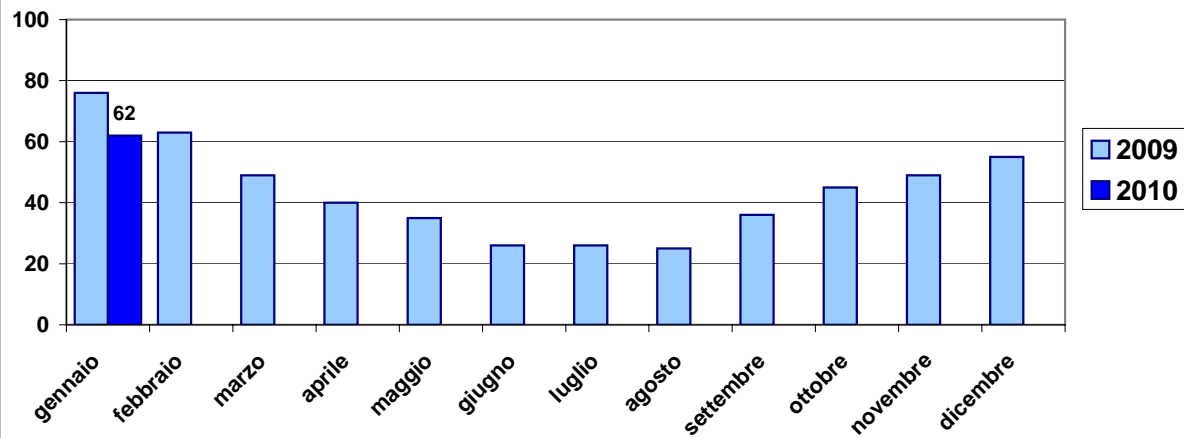
RISPETTO DEI LIMITI DI LEGGE [2002/3/CE e DLgs 183/04]

Tipo di limite	Valore limite	Superamenti registrati a Reggio:	
Valore bersaglio per la protezione della salute umana	120 µg/m ³ come media mobile 8 ore da non superare per più di 25 gg per anno civile	giorni nel mese	giorni nell'anno
Soglia di informazione	180 µg/m ³ come media oraria	0	0
Soglia di allarme	240 µg/m ³ come media oraria	giorni nel mese	giorni nell'anno
		0	0

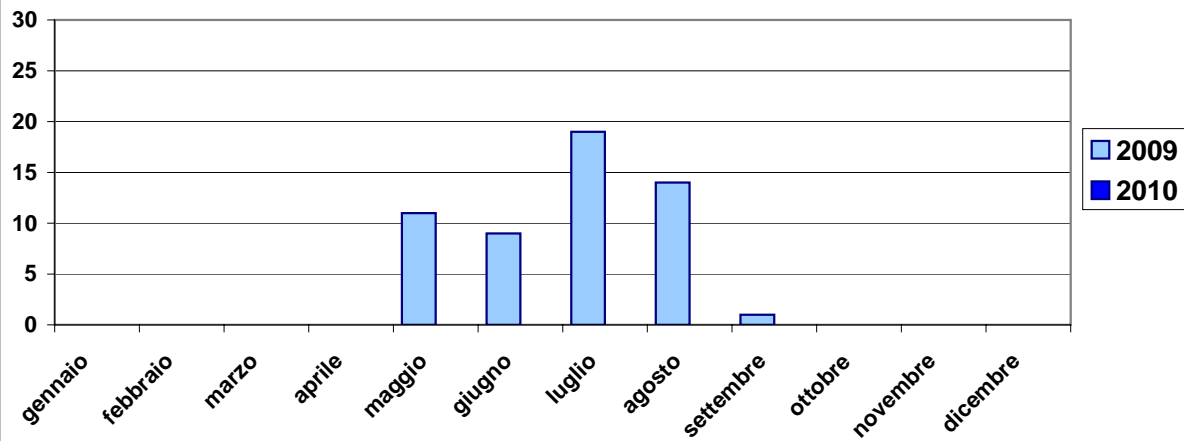
PARTICOLATO FINE - PM10 - N° superamenti mensili del valore limite in Viale Timavo



BIOSSIDO DI AZOTO - NO₂ - µg/m³ - Medie mensili Viale Risorgimento



OZONO - O₃ - N° superamenti mensili del valore limite in San Lazzaro



Benzene - C₆H₆ - µg/m³ - Medie mensili V.le Timavo

