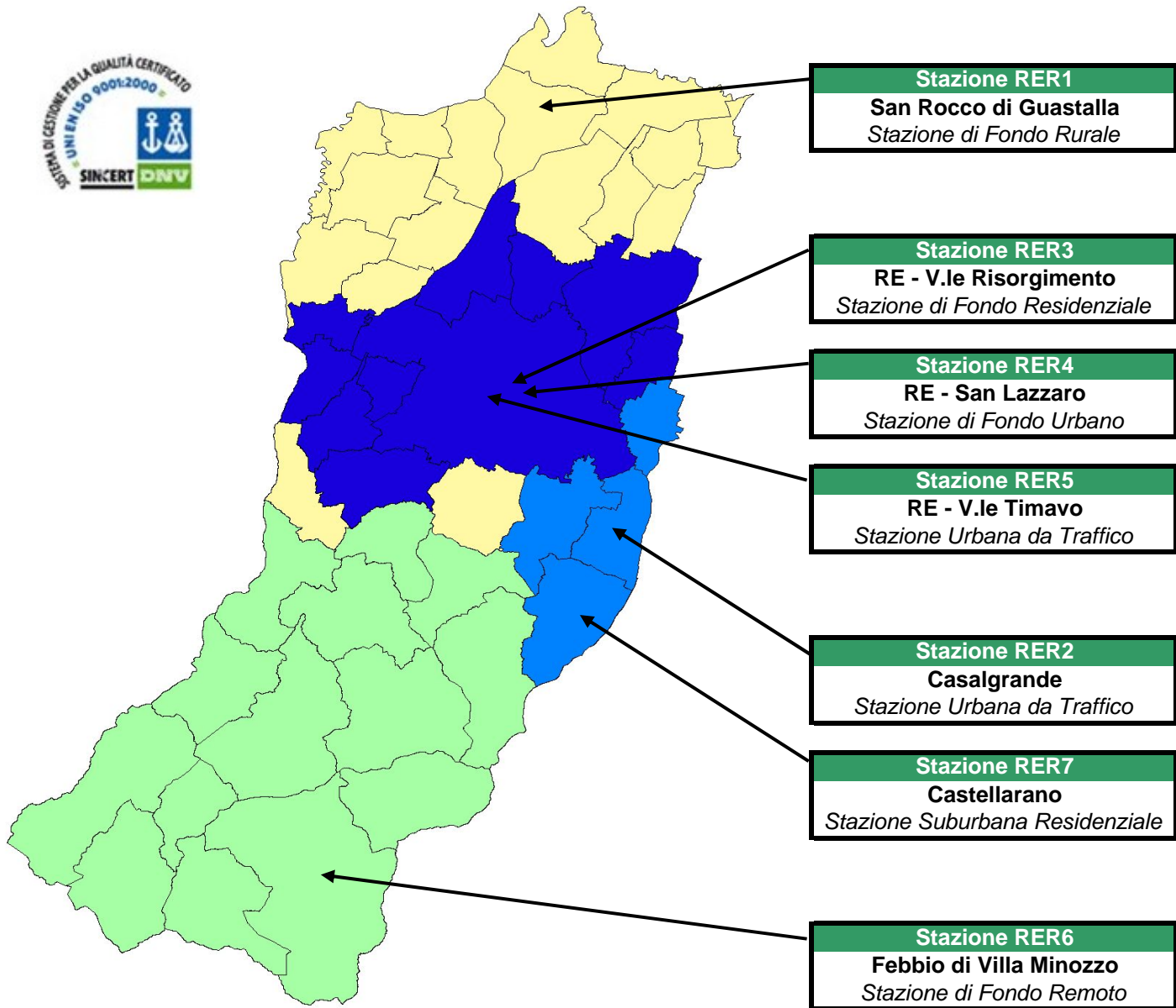


Rapporto sintetico mensile sulla qualità dell'aria

Lunedì	Martedì	Mercoledì	Giovedì	Venerdì	Sabato	Domenica
1	2	3	4	5	6	7
8	9	10	11	12	13	14
15	16	17	18	19	20	21
22	23	24	25	26	27	28
Legenda: <ul style="list-style-type: none"> <li style="margin-right: 10px;">● Buona <li style="margin-right: 10px;">● Accettabile <li style="margin-right: 10px;">● Mediocre <li style="margin-right: 10px;">● Scadente ● Pessima 						

Febbraio 2010

La rete di monitoraggio regionale in provincia di Reggio Emilia



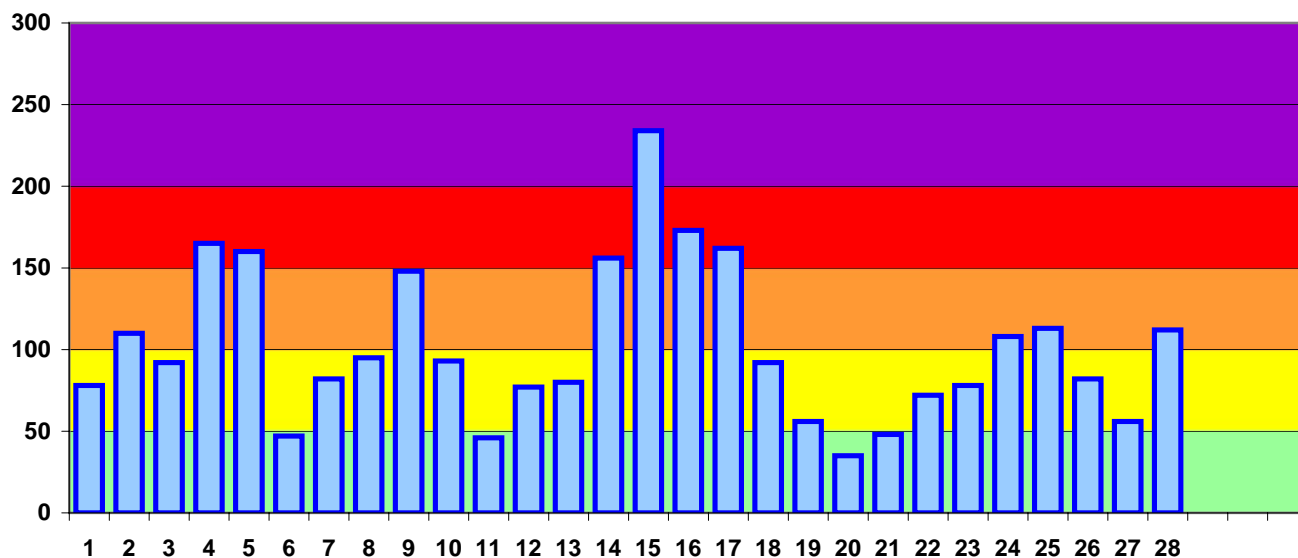
	PM10	PM2.5	NO2	CO	BTX	O3
Agglomerato R3						
REGGIO - V.le Timavo	X		X	X	X	
REGGIO - V.le Risorgimento	X		X			
REGGIO - S. Lazzaro	X	X	X			X
Agglomerato R12						
CASTELLARANO	X	X	X			X
CASALGRANDE	X		X	X	X	
Zona A						
SAN ROCCO (GUASTALLA)	X	X	X			X
Zona B						
FEBBIO (VILLA MINOZZO)	X		X			X



Stazione di monitoraggio della qualità dell'aria

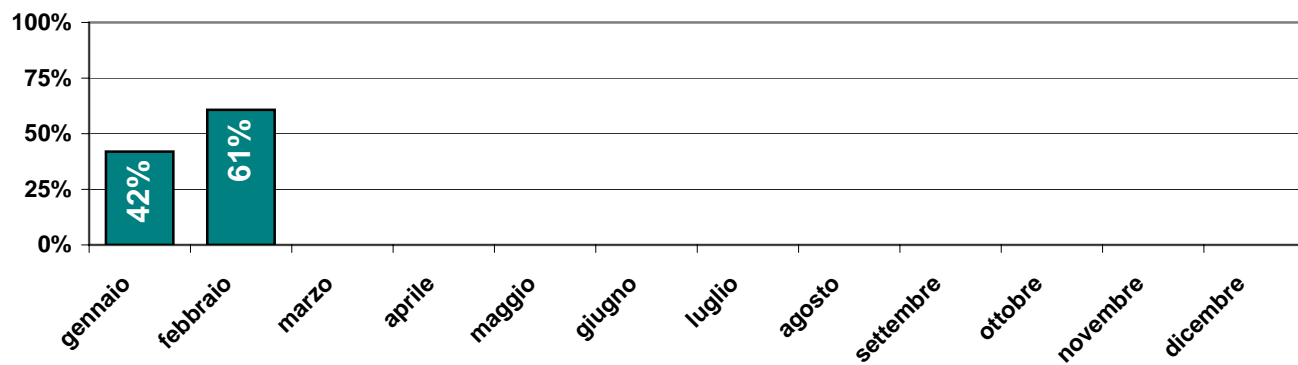
IQA - Indice di Qualità dell'aria di Arpa Emilia-Romagna

IQA: valore giornaliero dell'indice a Reggio Emilia



Qualità dell'aria	Valore indice	Cromatismo	N° di giorni nel mese	Dato %
Buona	<50		4	14%
Accettabile	50-99		13	46%
Mediocre	100-149		5	18%
Scadente	150-199		5	18%
Pessima	>200		1	4%

% di giorni nel mese con qualità dell'aria buona o accettabile

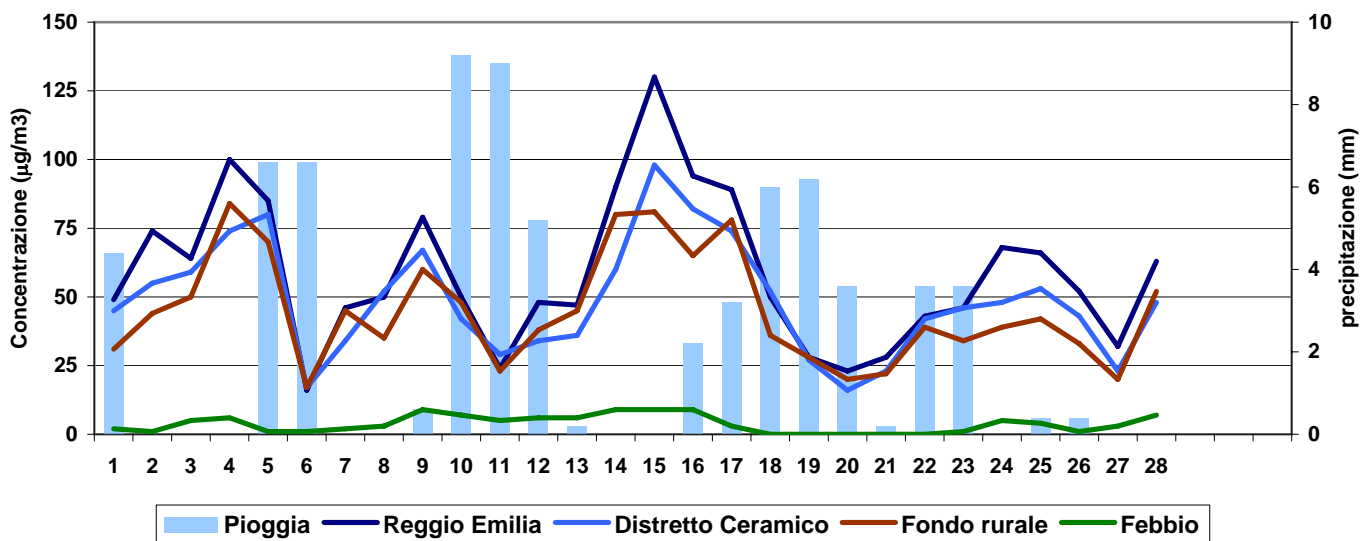


Dati di sintesi

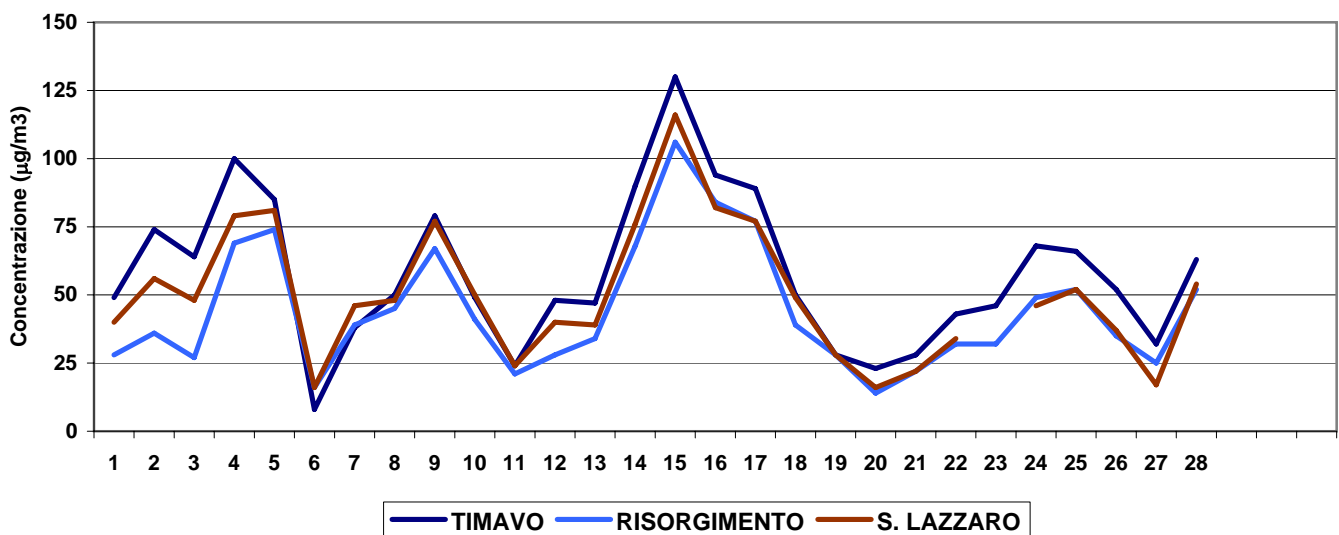
Giudizio complessivo del mese:	Mediocre
Numero di giornate nel mese con qualità dell'aria buona o accettabile:	17
Numero di gg di superamento del valore limite giornaliero per le PM10:	13
Numero di superamenti del valore limite orario per l'NO2:	1
Numero di superamenti del valore limite per la salute per l'ozono:	0
Trend rispetto all'anno precedente del mese oggetto di valutazione:	lieve miglioramento

PARTICOLATO FINE - PM10 - $\mu\text{g}/\text{m}^3$

Media giornaliera PM10



Media giornaliera PM10 - Città di Reggio Emilia

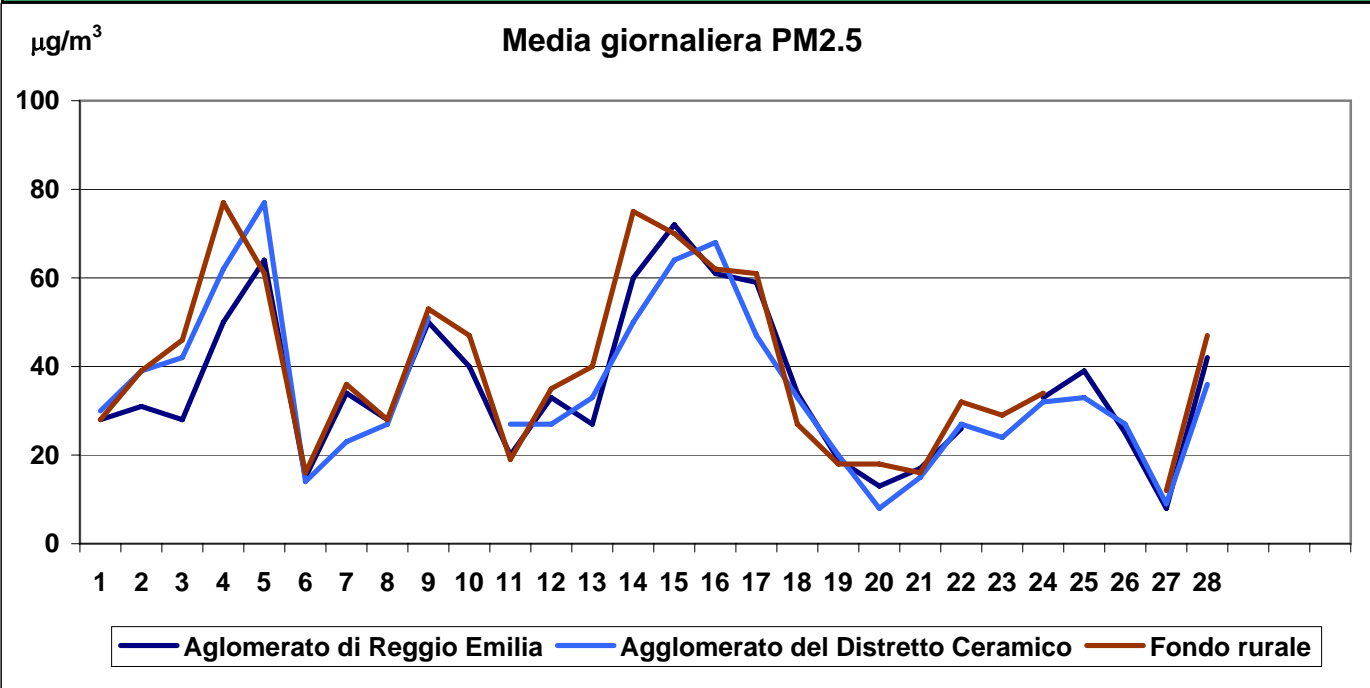


stazione	media	sup.	dati validi	(%)	min	max	50°	90°	95°	98°
REGGIO - V.le Timavo	58	13	28	100%	8	130	50	91	98	114
REGGIO - V.le Risorgimento	44	9	28	100%	14	106	38	75	82	94
REGGIO - S. Lazzaro	50	10	27	96%	16	116	48	80	82	98
CASALGRANDE	48	12	28	100%	14	98	47	76	81	89
CASTELLARANO	43	7	27	96%	16	82	43	66	76	81
GUASTALLA - San Rocco	45	8	28	100%	17	84	41	79	81	82
VILLA MINOZZO - Febbio	<5	0	23	82%	<5	9	5	9	9	9

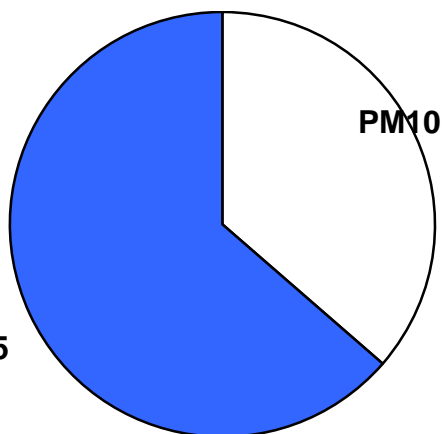
RISPETTO DEI LIMITI DI LEGGE [2000/69/CE e DM 60/02]

Tipo di limite	Valore limite	Valori registrati in V.le Timavo:			
Valore limite di 24 ore per la protezione della salute umana	50 $\mu\text{g}/\text{m}^3$ come media 24 ore da non superare più di 35 volte per anno civile	super. nel mese	13	superamenti nell'anno	34
Valore limite annuale per la protezione della salute umana	40 $\mu\text{g}/\text{m}^3$ PM10	media nel mese	58	media nell'anno parziale	61

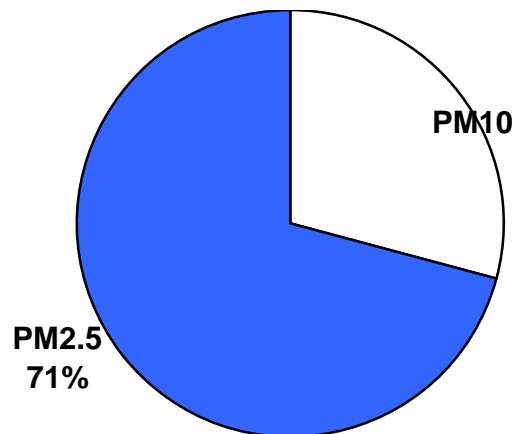
PARTICOLATO FINE - PM2.5 - $\mu\text{g}/\text{m}^3$



Valore medio anno 2009



Valore medio di Febbraio 2010



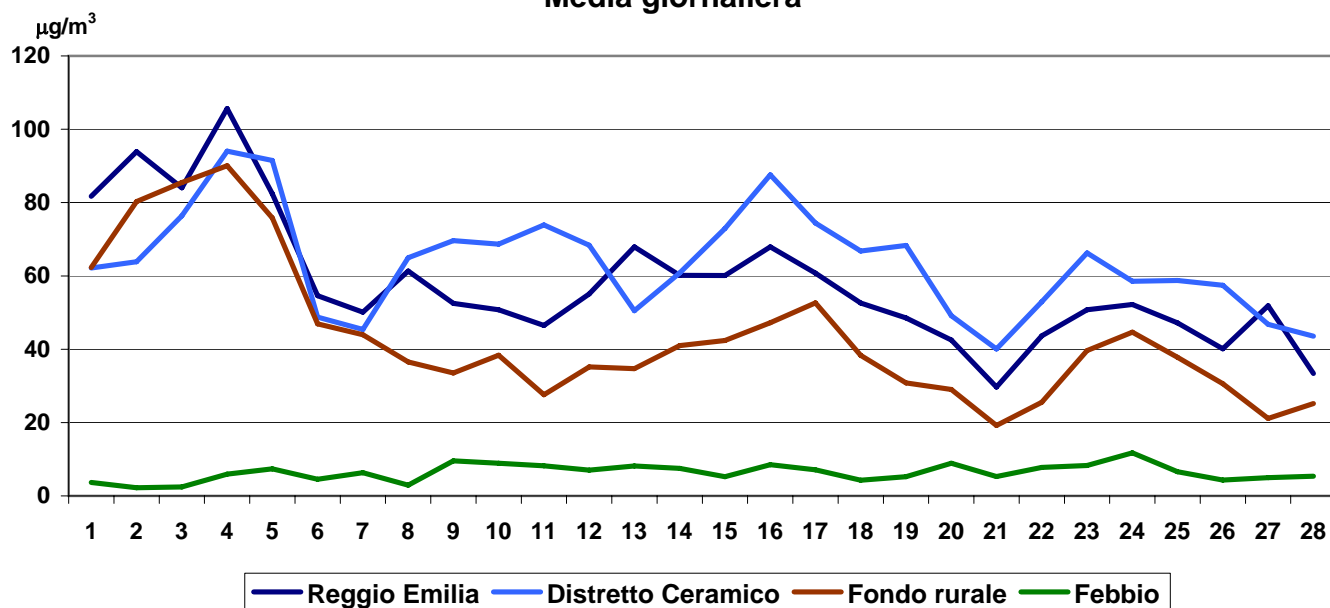
stazione	media	dati validi	(%)	min	max	50°	90°	95°	98°
REGGIO - S. Lazzaro	35	27	96%	8	72	33	60	63	68
CASTELLARANO	35	27	96%	8	77	32	63	67	72
GUASTALLA - San Rocco	39	26	93%	12	77	36	66	74	76

RISPETTO DEI LIMITI DI LEGGE [2008/50/CE]

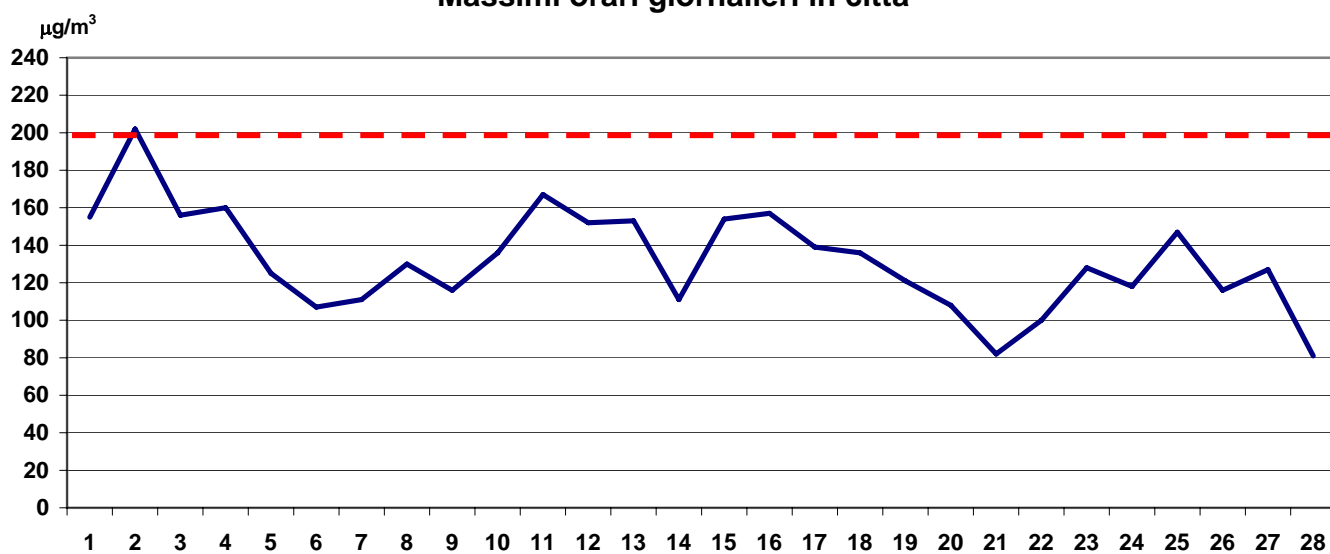
Tipo di limite	Valore limite	Valori registrati in San Lazzaro:	
Valore limite annuale per la protezione della salute umana	25 $\mu\text{g}/\text{m}^3$ PM10	media nel mese	35
		media nell'anno parziale	38

BIOSSIDO DI AZOTO - NO₂ - µg/m³

Media giornaliera



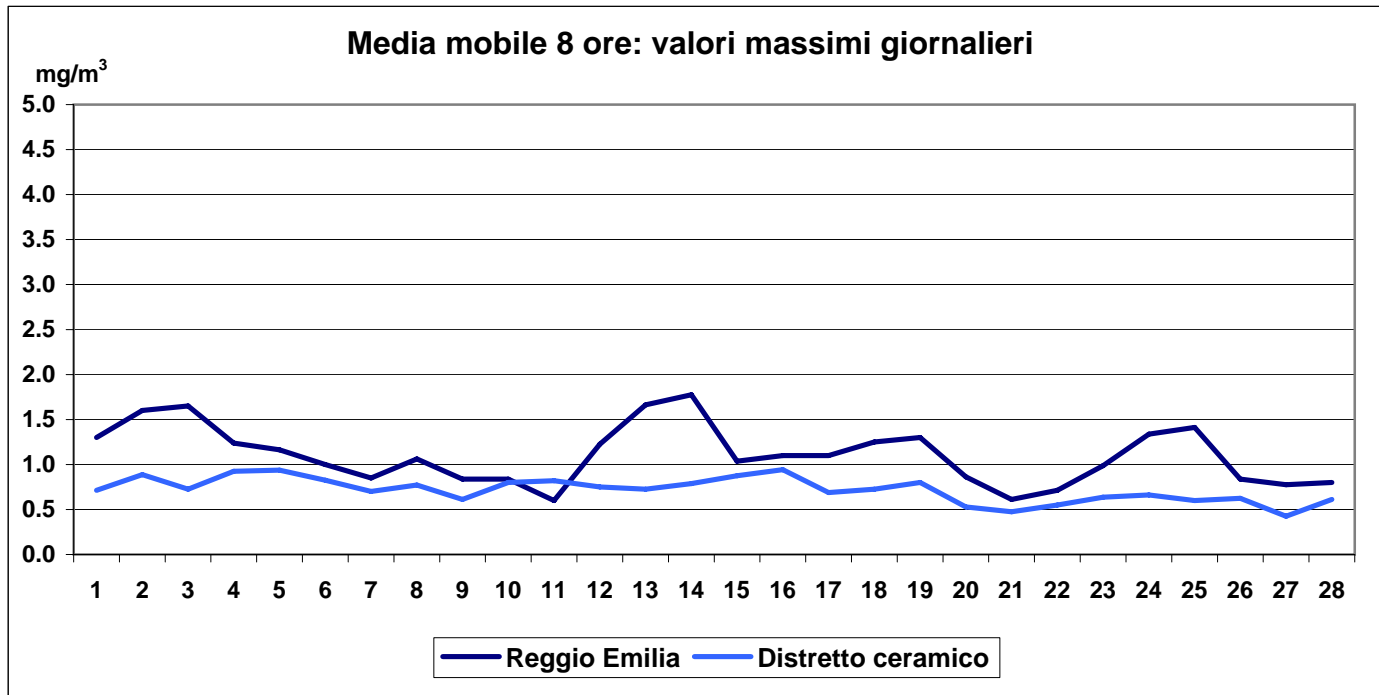
Massimi orari giornalieri in città



stazione	media	sup	dati validi	(%)	min	max	50°	90°	95°	98°
REGGIO - V.le Timavo	61	1	672	100%	14	202	57	96	113	127
REGGIO - V.le Risorgimento	59	0	644	96%	15	147	55	95	111	127
REGGIO - S. Lazzaro	54	0	672	100%	<12	155	50	88	104	126
CASALGRANDE	83	0	654	97%	<12	167	83	125	136	150
CASTELLARANO	45	0	671	100%	15	109	42	67	81	93
GUASTALLA - San Rocco	43	0	671	100%	<12	129	38	78	90	103
VILLA MINOZZO - Febbio	<12	0	581	86%	<12	31	<12	<12	14	20

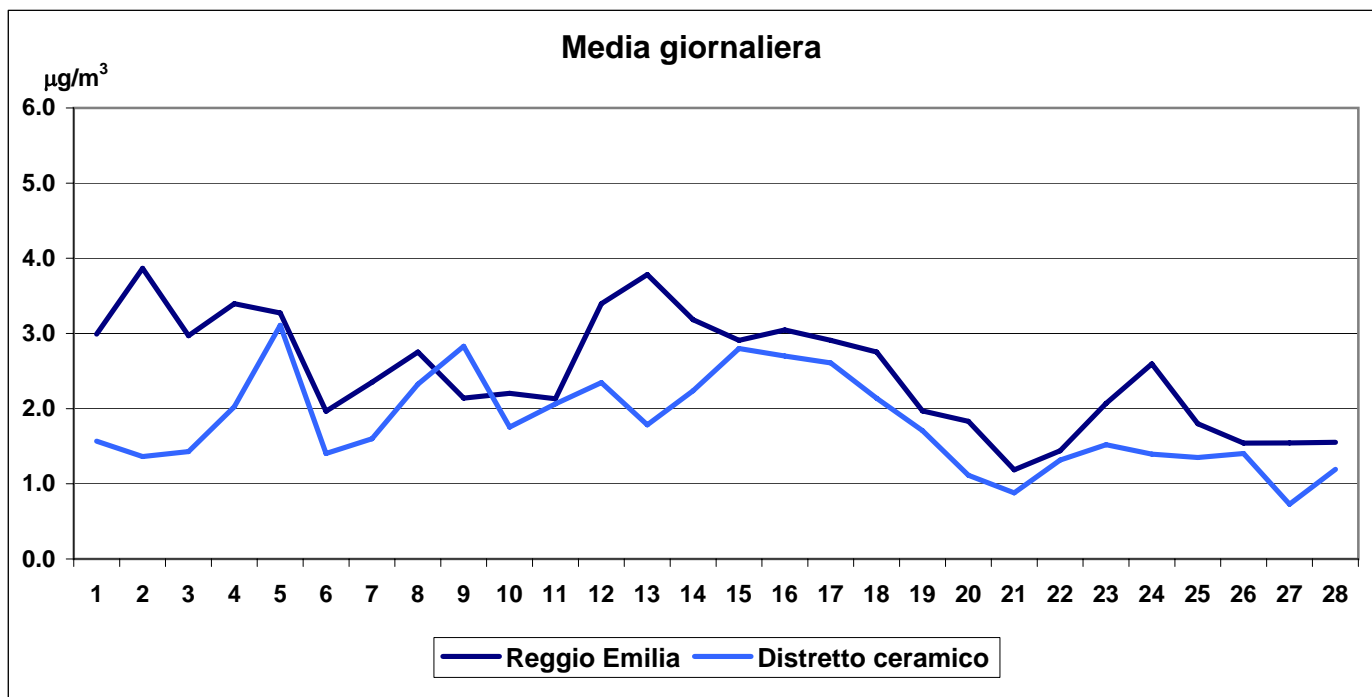
RISPETTO DEI LIMITI DI LEGGE [2000/69/CE e DM 60/02]

Tipo di limite	Valore limite	Valori registrati in V.le Risorgimento:	
Valore limite orario per la protezione della salute umana	200 µg/m ³ NO ₂ da non superare più di 18 volte per anno civile	super. mese	superamenti nell'anno
		0	0
Valore limite annuale per la protezione della salute umana	40 µg/m ³ NO ₂ come media annuale	media mese	media annuale
		59	61



stazione	media	sup	dati validi	(%)	min	max	50°	90°	95°	98°
REGGIO - V.le Timavo	0.8	0	670	100%	<0.6	1.8	0.8	1.1	1.2	1.4
CASALGRANDE	<0.6	0	630	94%	<0.6	0.9	<0.6	0.8	0.8	0.9

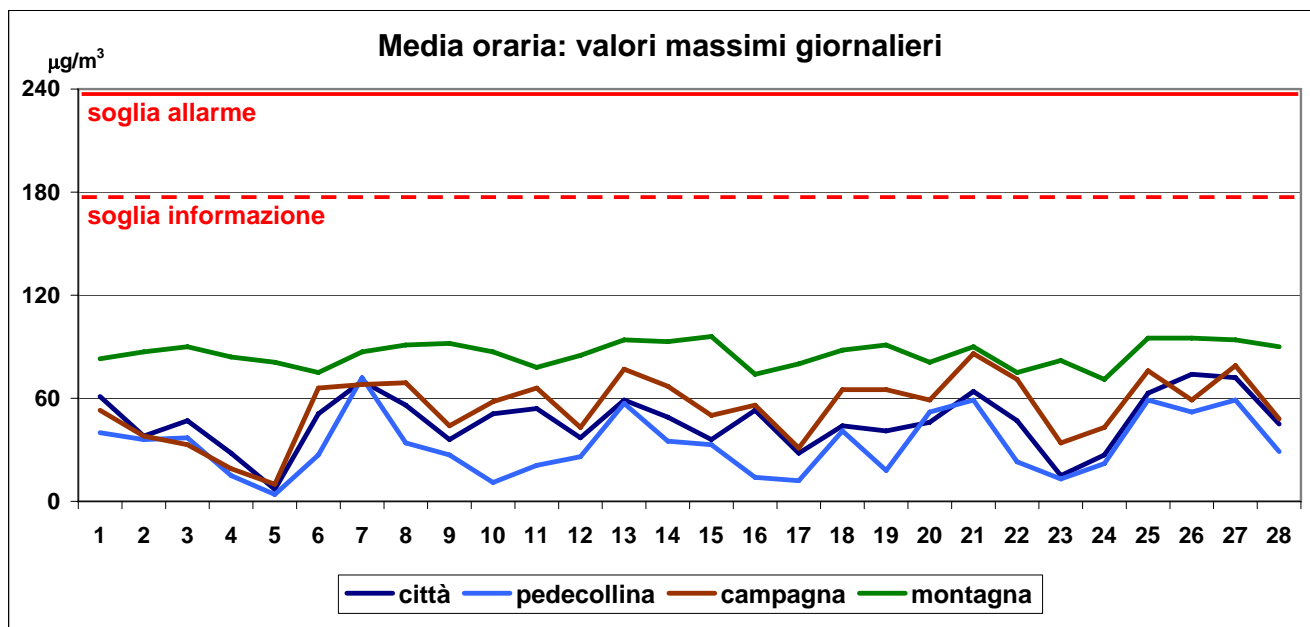
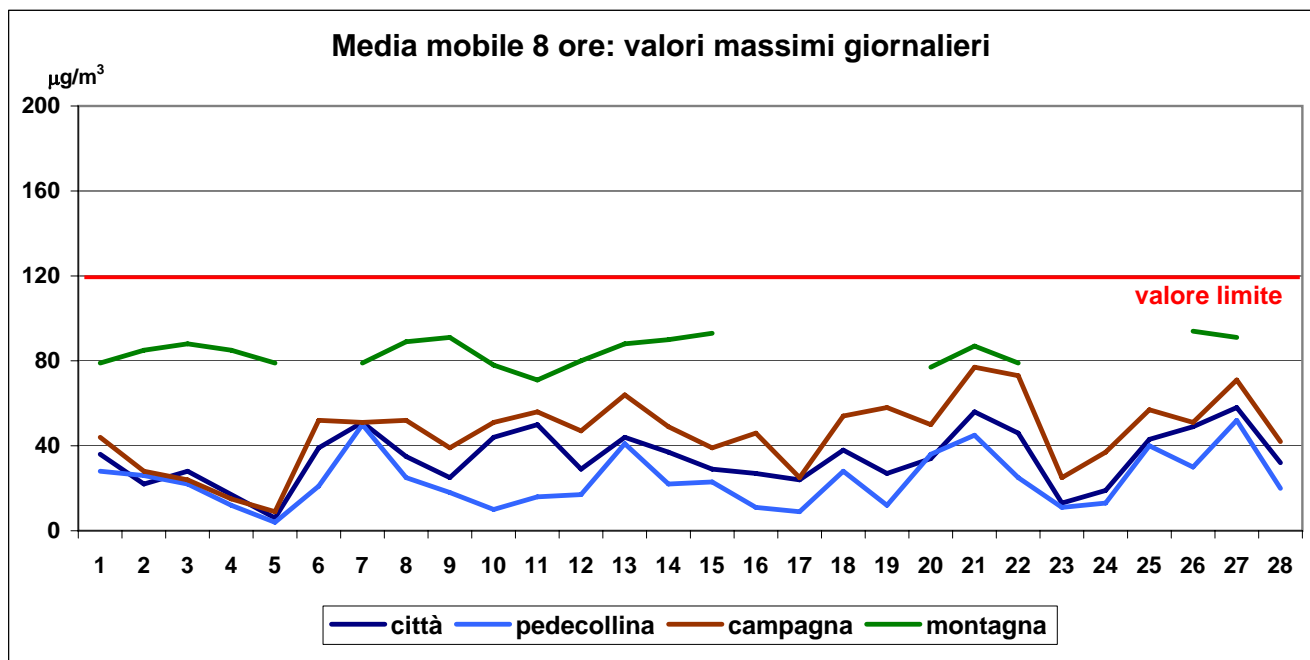
RISPETTO DEI LIMITI DI LEGGE [2000/69/CE e DM 60/02]			
Tipo di limite	Valore limite	Valori registrati in V.le Timavo:	
Valore limite per la protezione della salute umana	10 mg/m ³ come media su 8 ore	valore max nel mese	superamenti nell'anno
		1.8	0



stazione	media	dati validi	(%)	min	max	50°	90°	95°	98°
REGGIO - V.le Timavo	2.5	649	97%	1.2	3.9	2.5	3.4	3.6	3.8
CASALGRANDE	1.8	671	100%	0.7	3.1	1.7	2.7	2.8	3.0

RISPETTO DEI LIMITI DI LEGGE [2000/69/CE e DM 60/02]

Tipo di limite	Valore limite	Valori registrati in V.le Timavo:	
Valore limite annuale per la protezione della salute umana	5 µg/m ³ come media annuale	media nel mese	2.5
		annuale parziale	2.7

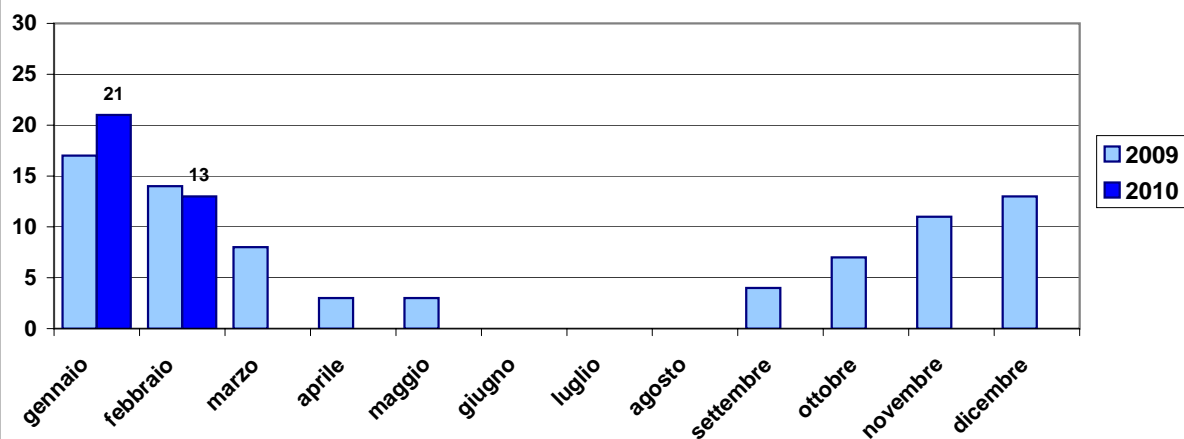


stazione	media	sup 120	dati validi	(%)	min	max	50°	90°	95°	98°
REGGIO - S. Lazzaro	19	0	672	100%	<10	74	14	44	53	61
CASTELLARANO	14	0	670	100%	<10	72	10	31	41	53
GUASTALLA - San Rocco	29	0	667	99%	<10	86	26	57	65	74
VILLA MINOZZO - Febbio	76	0	564	84%	34	96	78	89	92	93

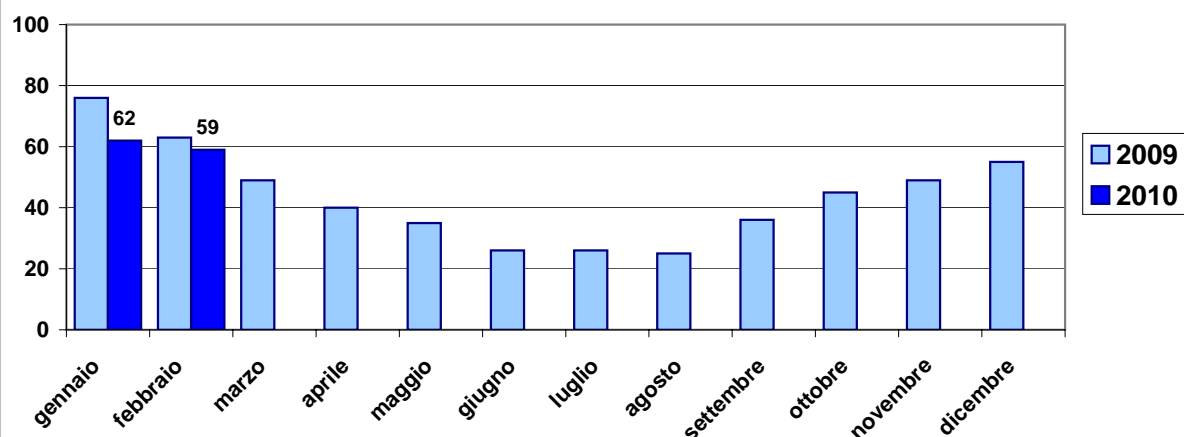
RISPETTO DEI LIMITI DI LEGGE [2002/3/CE e DLgs 183/04]

Tipo di limite	Valore limite	Superamenti registrati a Reggio:	
Valore bersaglio per la protezione della salute umana	120 µg/m ³ come media mobile 8 ore da non superare per più di 25 gg per anno civile	giorni nel mese	giorni nell'anno
Soglia di informazione	180 µg/m ³ come media oraria	0	0
Soglia di allarme	240 µg/m ³ come media oraria	giorni nel mese	giorni nell'anno
		0	0

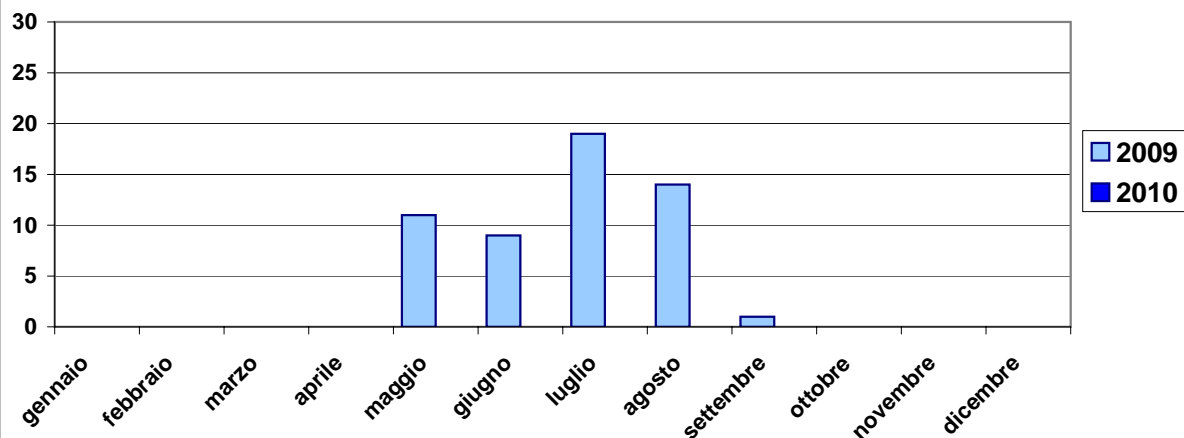
PARTICOLATO FINE - PM10 - N° superamenti mensili del valore limite in Viale Timavo



BIOSSIDO DI AZOTO - NO₂ - µg/m³ - Medie mensili Viale Risorgimento



OZONO - O₃ - N° superamenti mensili del valore limite in San Lazzaro



Benzene - C₆H₆ - µg/m³ - Medie mensili V.le Timavo

