

Rapporto sintetico mensile sulla qualità dell'aria

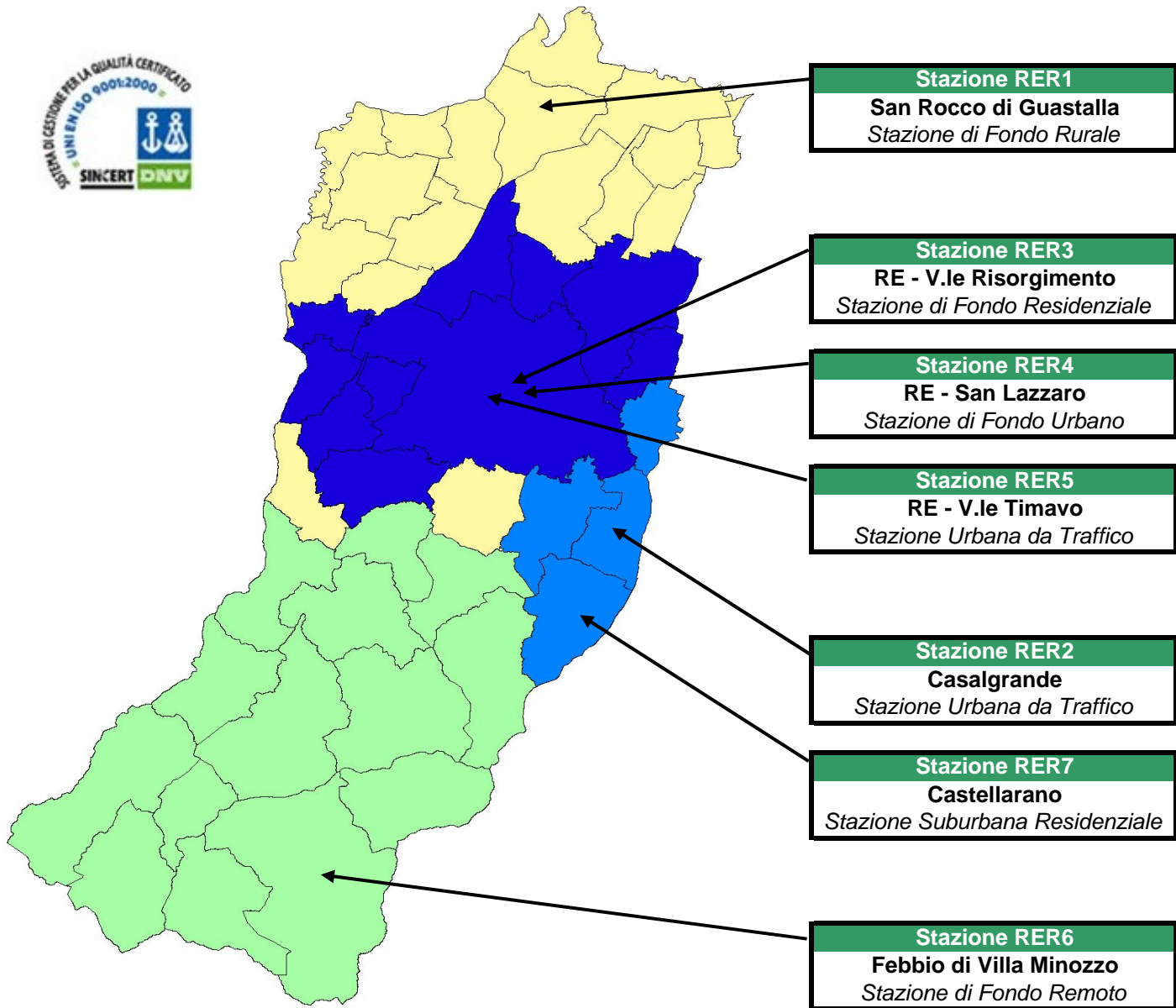
Lunedì	Martedì	Mercoledì	Giovedì	Venerdì	Sabato	Domenica
1	2	3	4	5	6	7
8	9	10	11	12	13	14
15	16	17	18	19	20	21
22	23	24	25	26	27	28
29	30	31				

Legenda:

- Buona
- Accettabile
- Mediocre
- Scadente
- Pessima

Marzo 2010

La rete di monitoraggio regionale in provincia di Reggio Emilia



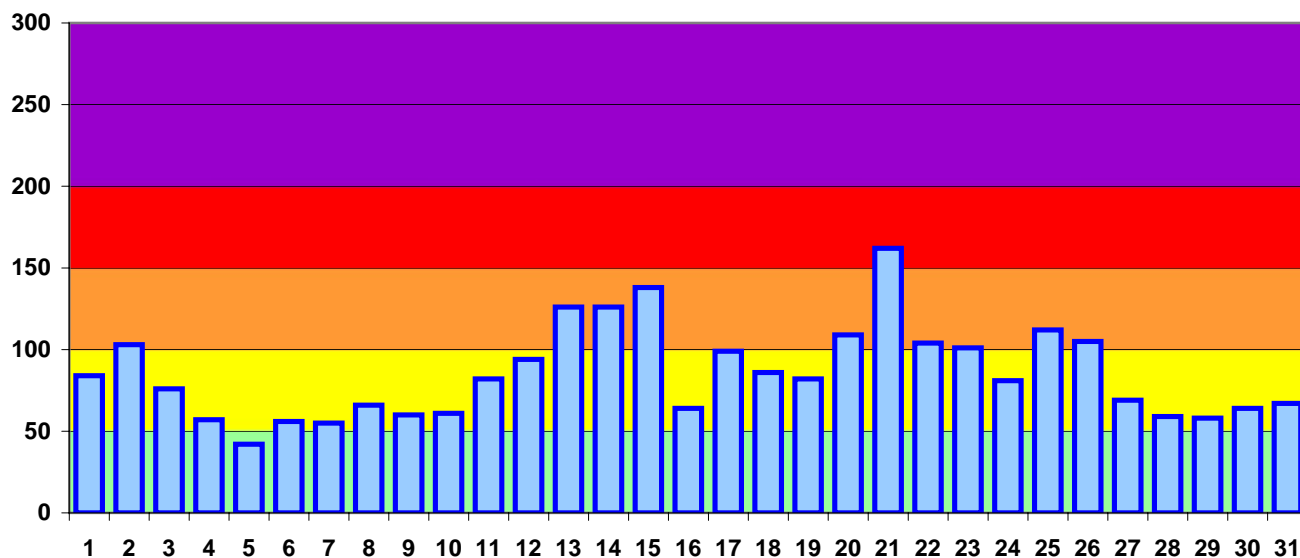
	PM10	PM2.5	NO2	CO	BTX	O3
Agglomerato R3						
REGGIO - V.le Timavo	X		X	X	X	
REGGIO - V.le Risorgimento	X		X			
REGGIO - S. Lazzaro	X	X	X			X
Agglomerato R12						
CASTELLARANO	X	X	X			X
CASALGRANDE	X		X	X	X	
Zona A						
SAN ROCCO (GUASTALLA)	X	X	X			X
Zona B						
FEBBIO (VILLA MINOZZO)	X		X			X



Stazione di monitoraggio della qualità dell'aria

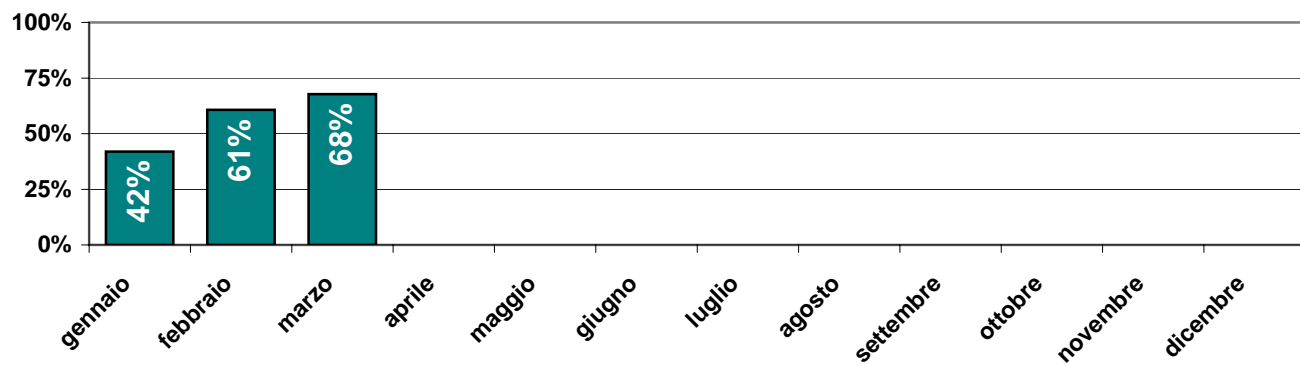
IQA - Indice di Qualità dell'aria di Arpa Emilia-Romagna

IQA: valore giornaliero dell'indice a Reggio Emilia



Qualità dell'aria	Valore indice	Cromatismo	N° di giorni nel mese	Dato %
Buona	<50		1	3%
Accettabile	50-99		20	65%
Mediocre	100-149		9	29%
Scadente	150-199		1	3%
Pessima	>200		0	0%

% di giorni nel mese con qualità dell'aria buona o accettabile

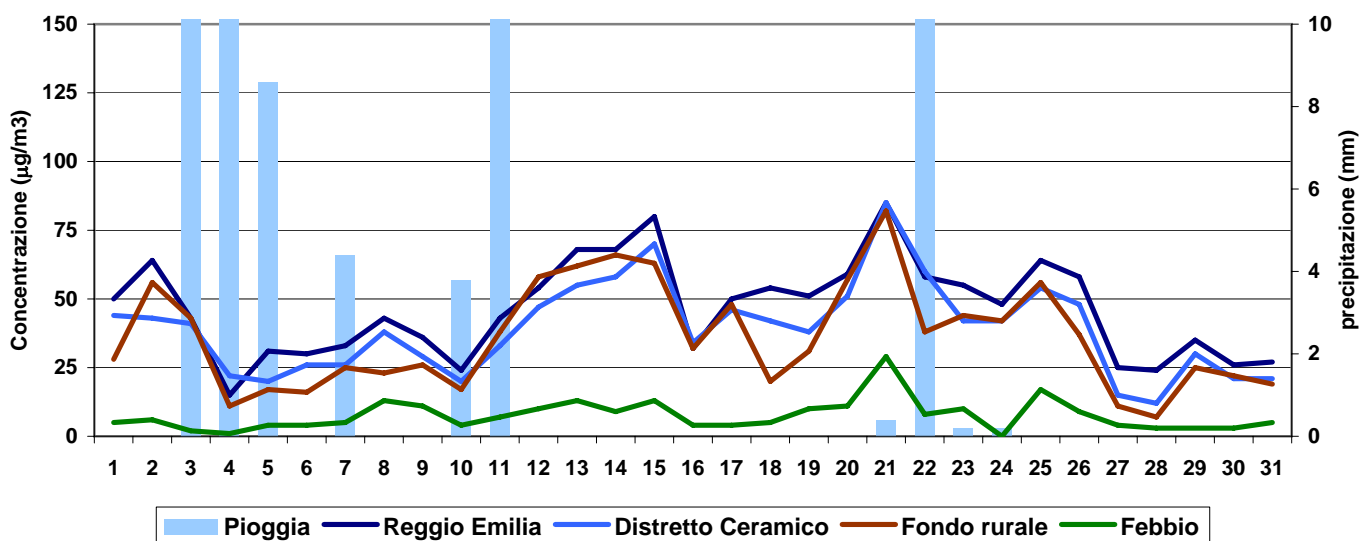


Dati di sintesi

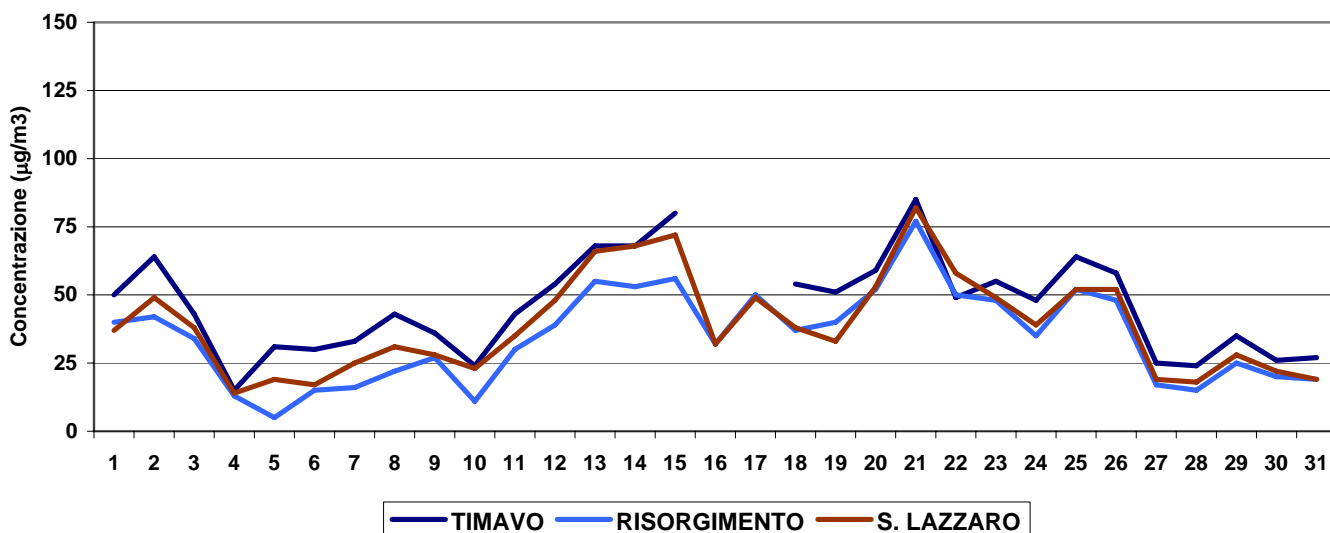
Giudizio complessivo del mese:	Accettabile
Numero di giornate nel mese con qualità dell'aria buona o accettabile:	21
Numero di gg di superamento del valore limite giornaliero per le PM10:	12
Numero di superamenti del valore limite orario per l'NO2:	0
Numero di superamenti del valore limite per la salute per l'ozono:	0
Trend rispetto all'anno precedente del mese oggetto di valutazione:	lieve miglioramento

PARTICOLATO FINE - PM10 - $\mu\text{g}/\text{m}^3$

Media giornaliera PM10



Media giornaliera PM10 - Città di Reggio Emilia

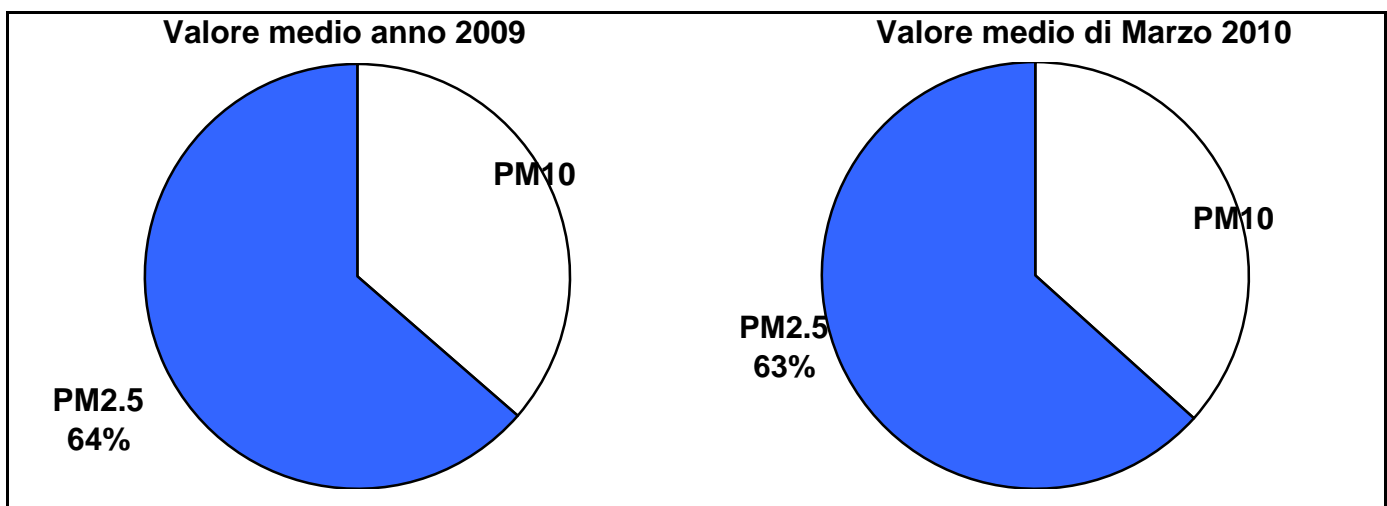
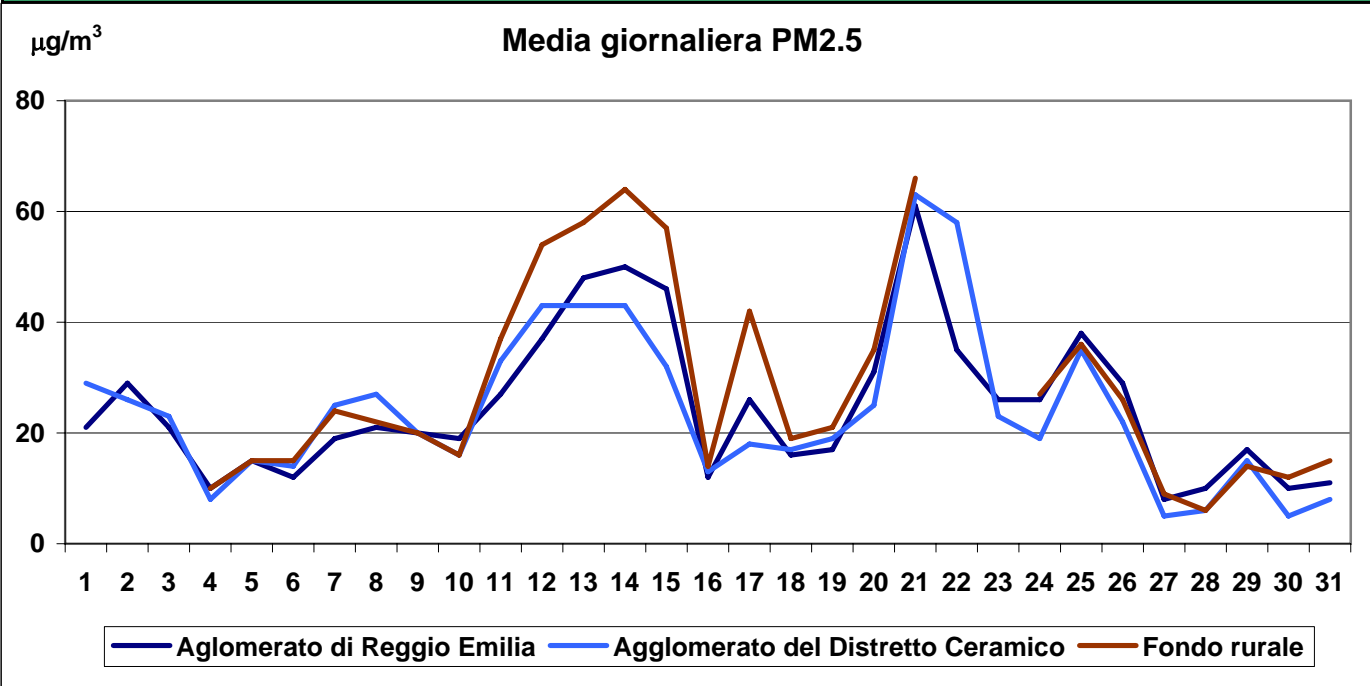


stazione	media	sup.	dati validi	(%)	min	max	50°	90°	95°	98°
REGGIO - V.le Timavo	46	12	29	94%	15	85	48	68	75	82
REGGIO - V.le Risorgimento	35	6	31	100%	5	77	35	53	56	64
REGGIO - S. Lazzaro	39	8	31	100%	14	82	37	66	70	76
CASALGRANDE	38	7	31	100%	11	85	41	55	64	76
CASTELLARANO	33	2	29	94%	12	82	31	46	55	70
GUASTALLA - San Rocco	36	8	31	100%	7	82	32	62	65	72
VILLA MINOZZO - Febbio	8	0	30	97%	<5	29	6	13	15	22

RISPETTO DEI LIMITI DI LEGGE [2000/69/CE e DM 60/02]

Tipo di limite	Valore limite	Valori registrati in V.le Timavo:	
Valore limite di 24 ore per la protezione della salute umana	50 $\mu\text{g}/\text{m}^3$ come media 24 ore da non superare più di 35 volte per anno civile	super. nel mese 12	superamenti nell'anno 46
Valore limite annuale per la protezione della salute umana	40 $\mu\text{g}/\text{m}^3$ PM10	media nel mese 46	media nell'anno parziale 56

PARTICOLATO FINE - PM2.5 - $\mu\text{g}/\text{m}^3$



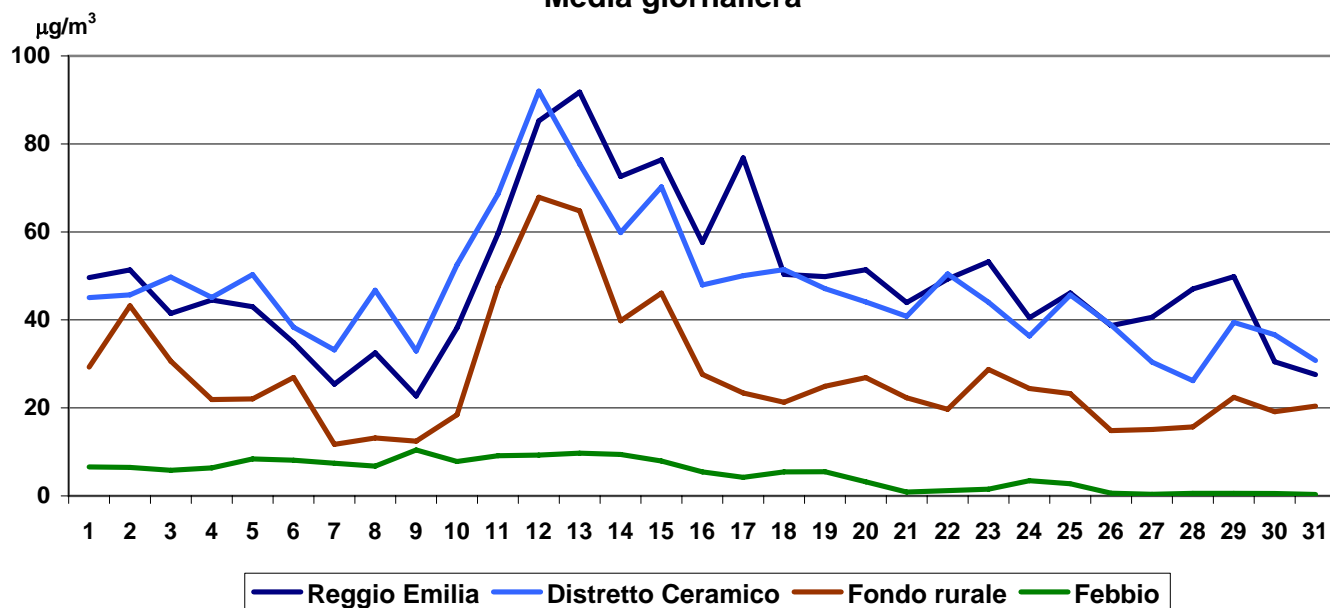
stazione	media	dati validi	(%)	min	max	50°	90°	95°	98°
REGGIO - S. Lazzaro	25	31	100%	8	61	21	46	49	54
CASTELLARANO	24	31	100%	5	63	22	43	51	60
GUASTALLA - San Rocco	28	26	84%	6	66	22	58	63	65

RISPETTO DEI LIMITI DI LEGGE [2008/50/CE]

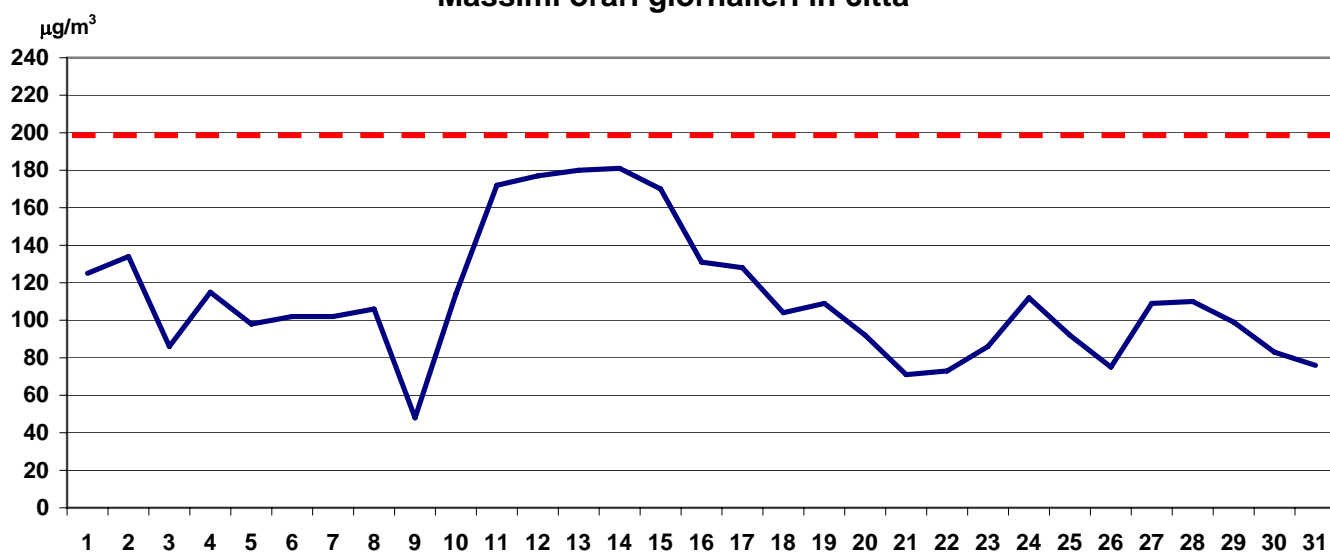
Tipo di limite	Valore limite	Valori registrati in San Lazzaro:	
Valore limite annuale per la protezione della salute umana	25 $\mu\text{g}/\text{m}^3$ PM10	media nel mese	media nell'anno parziale
		25	33

BIOSSIDO DI AZOTO - NO₂ - µg/m³

Media giornaliera



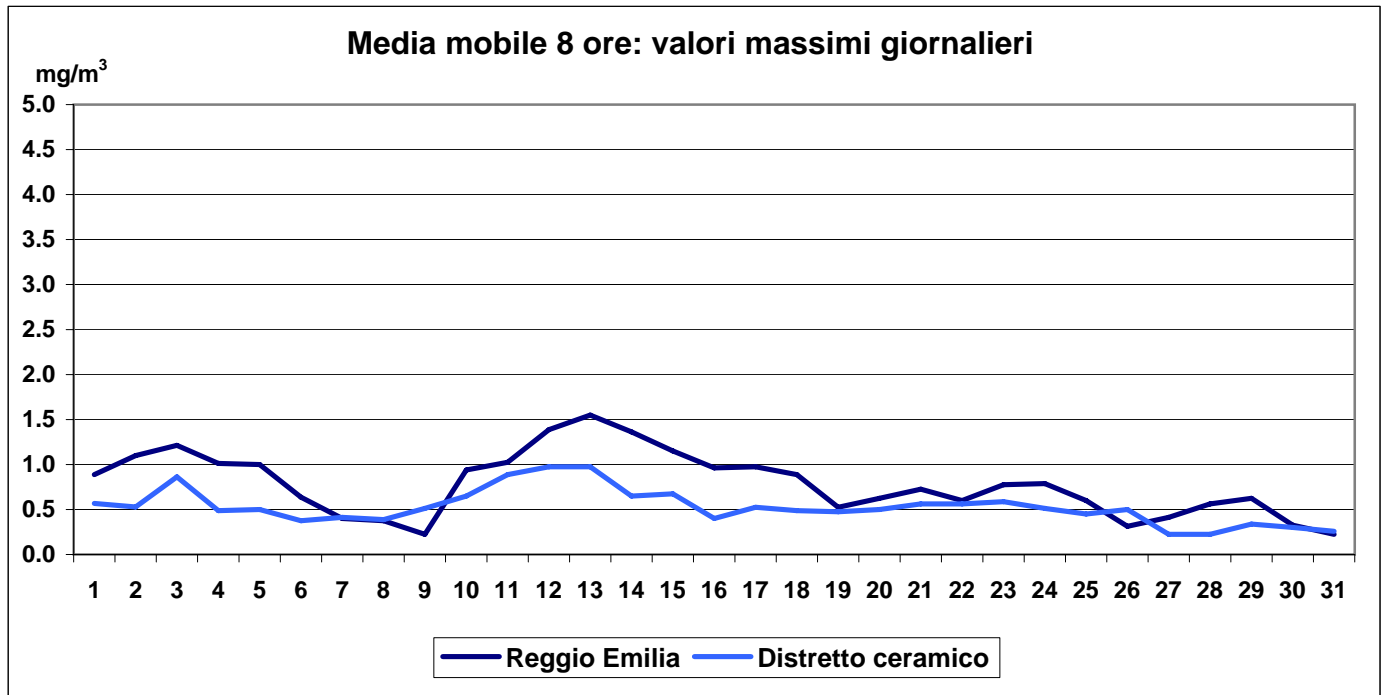
Massimi orari giornalieri in città



stazione	media	sup	dati validi	(%)	min	max	50°	90°	95°	98°
REGGIO - V.le Timavo	56	0	738	99%	<12	180	49	97	115	146
REGGIO - V.le Risorgimento	46	0	740	99%	<12	181	40	83	103	123
REGGIO - S. Lazzaro	45	0	739	99%	<12	172	40	81	100	129
CASALGRANDE	50	0	733	99%	<12	177	41	94	115	140
CASTELLARANO	44	0	730	98%	<12	113	44	63	69	77
GUASTALLA - San Rocco	27	0	716	96%	<12	134	21	55	67	88
VILLA MINOZZO - Febbio	<12	0	725	97%	<12	28	<12	<12	<12	13

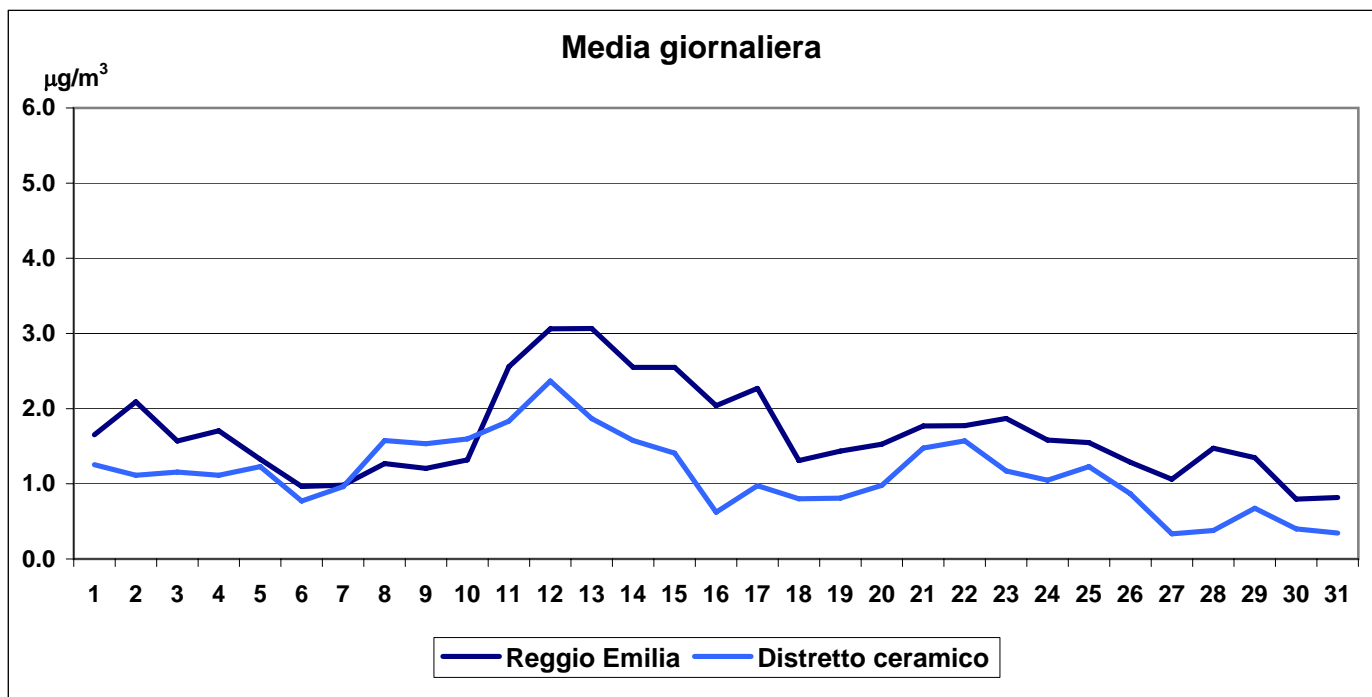
RISPETTO DEI LIMITI DI LEGGE [2000/69/CE e DM 60/02]

Tipo di limite	Valore limite	Valori registrati in V.le Risorgimento:			
Valore limite orario per la protezione della salute umana	200 µg/m ³ NO ₂ da non superare più di 18 volte per anno civile	super. mese	0	superamenti nell'anno	0
Valore limite annuale per la protezione della salute umana	40 µg/m ³ NO ₂ come media annuale	media mese	46	media annuale	56



stazione	media	sup	dati validi	(%)	min	max	50°	90°	95°	98°
REGGIO - V.le Timavo	<0.6	0	697	94%	<0.6	1.6	<0.6	0.9	1.0	1.2
CASALGRANDE	<0.6	0	722	97%	<0.6	1.0	<0.6	0.6	0.7	0.9

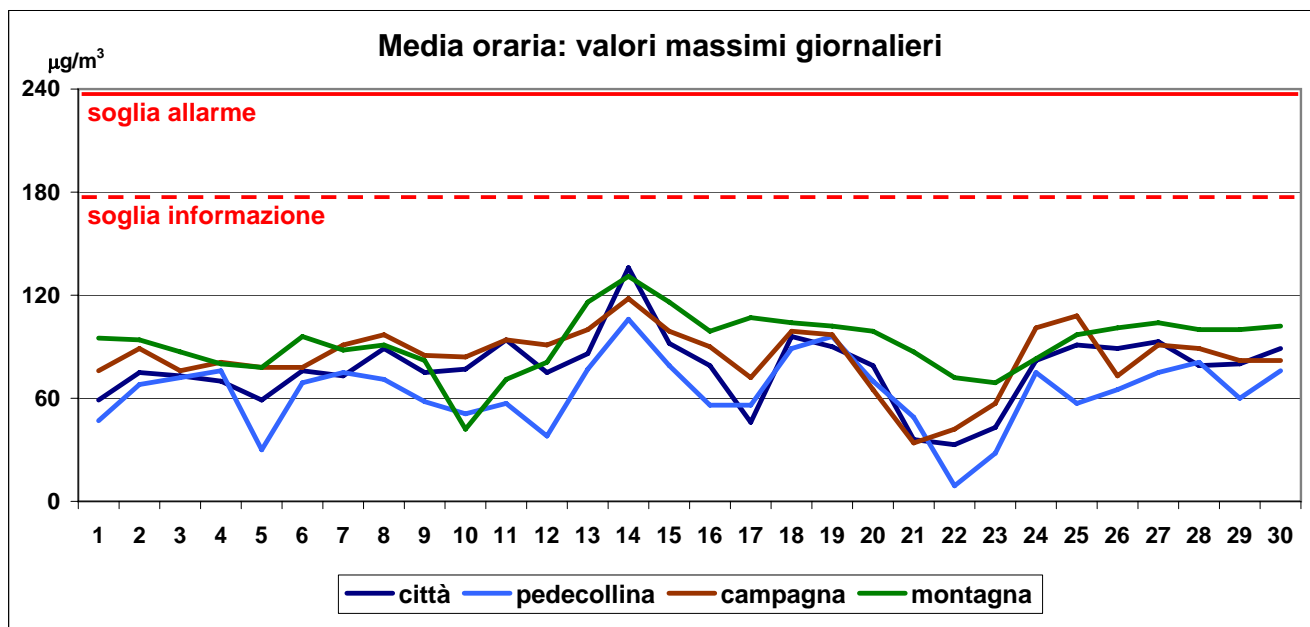
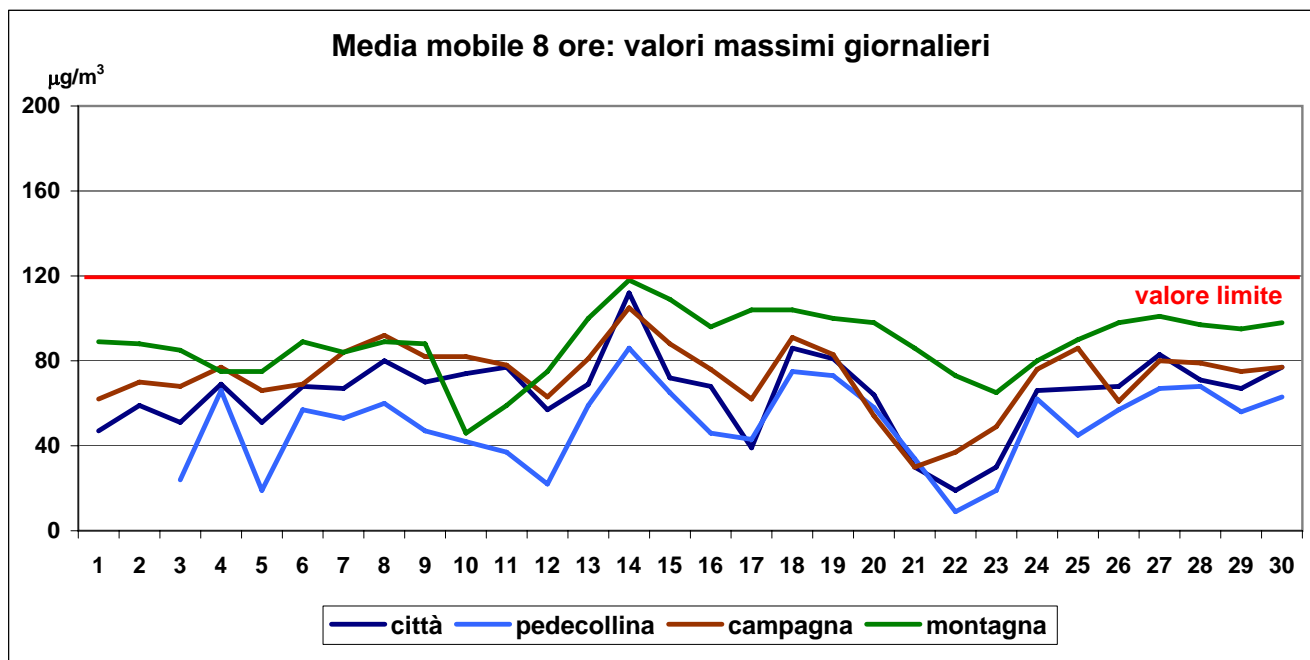
RISPETTO DEI LIMITI DI LEGGE [2000/69/CE e DM 60/02]			
Tipo di limite	Valore limite	Valori registrati in V.le Timavo:	
Valore limite per la protezione della salute umana	10 mg/m ³ come media su 8 ore	valore max nel mese	superamenti nell'anno
		1.6	0



stazione	media	dati validi	(%)	min	max	50°	90°	95°	98°
REGGIO - V.le Timavo	1.7	709	95%	0.8	3.1	1.5	2.5	2.8	3.1
CASALGRANDE	1.1	733	99%	0.3	2.4	1.1	1.6	1.9	2.1

RISPETTO DEI LIMITI DI LEGGE [2000/69/CE e DM 60/02]

Tipo di limite	Valore limite	Valori registrati in V.le Timavo:	
Valore limite annuale per la protezione della salute umana	5 µg/m ³ come media annuale	media nel mese	annuale parziale
		1.7	2.4

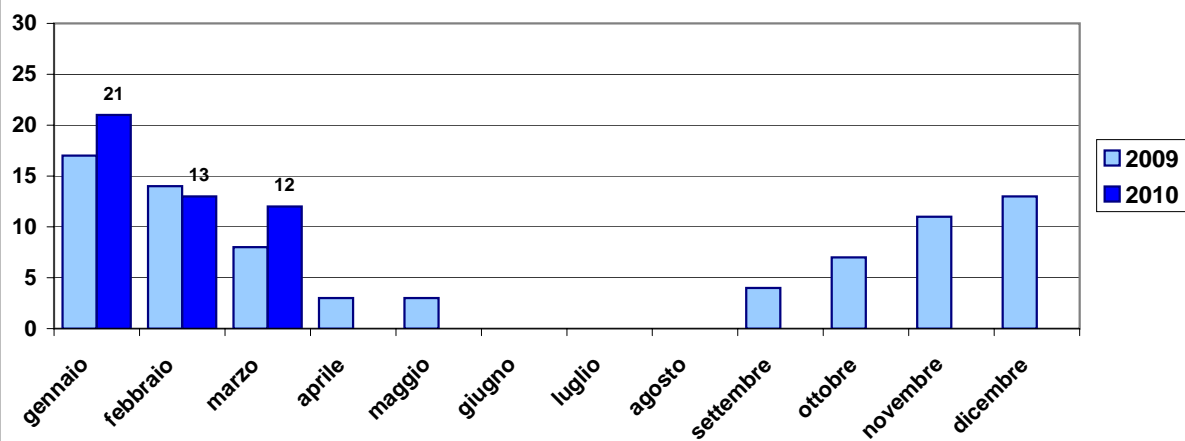


stazione	media	sup 120	dati validi	(%)	min	max	50°	90°	95°	98°
REGGIO - S. Lazzaro	39	0	741	100%	<10	136	38	76	84	90
CASTELLARANO	29	0	728	98%	<10	106	22	64	72	77
GUASTALLA - San Rocco	47	0	735	99%	<10	118	47	82	91	97
VILLA MINOZZO - Febbio	80	0	735	99%	22	131	83	100	103	107

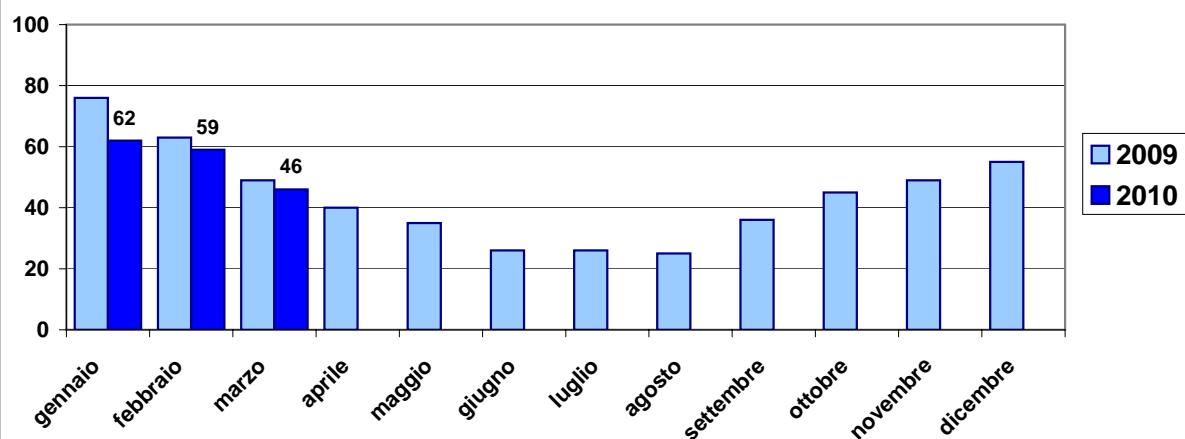
RISPETTO DEI LIMITI DI LEGGE [2002/3/CE e DLgs 183/04]

Tipo di limite	Valore limite	Superamenti registrati a Reggio:	
Valore bersaglio per la protezione della salute umana	120 µg/m ³ come media mobile 8 ore da non superare per più di 25 gg per anno civile	giorni nel mese	giorni nell'anno
Soglia di informazione	180 µg/m ³ come media oraria	0	0
Soglia di allarme	240 µg/m ³ come media oraria	giorni nel mese	giorni nell'anno
		0	0

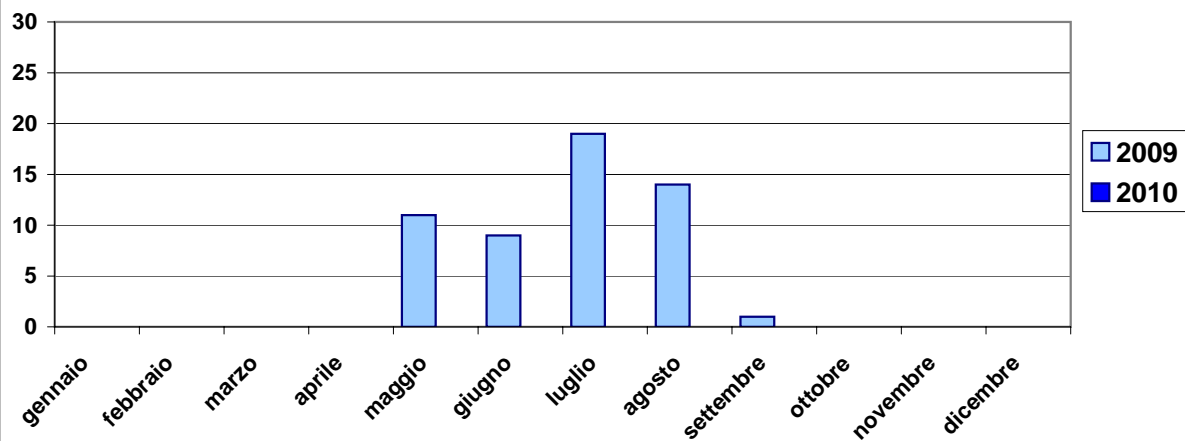
PARTICOLATO FINE - PM10 - N° superamenti mensili del valore limite in Viale Timavo



BIOSSIDO DI AZOTO - NO₂ - µg/m³ - Medie mensili Viale Risorgimento



OZONO - O₃ - N° superamenti mensili del valore limite in San Lazzaro



Benzene - C₆H₆ - µg/m³ - Medie mensili V.le Timavo

