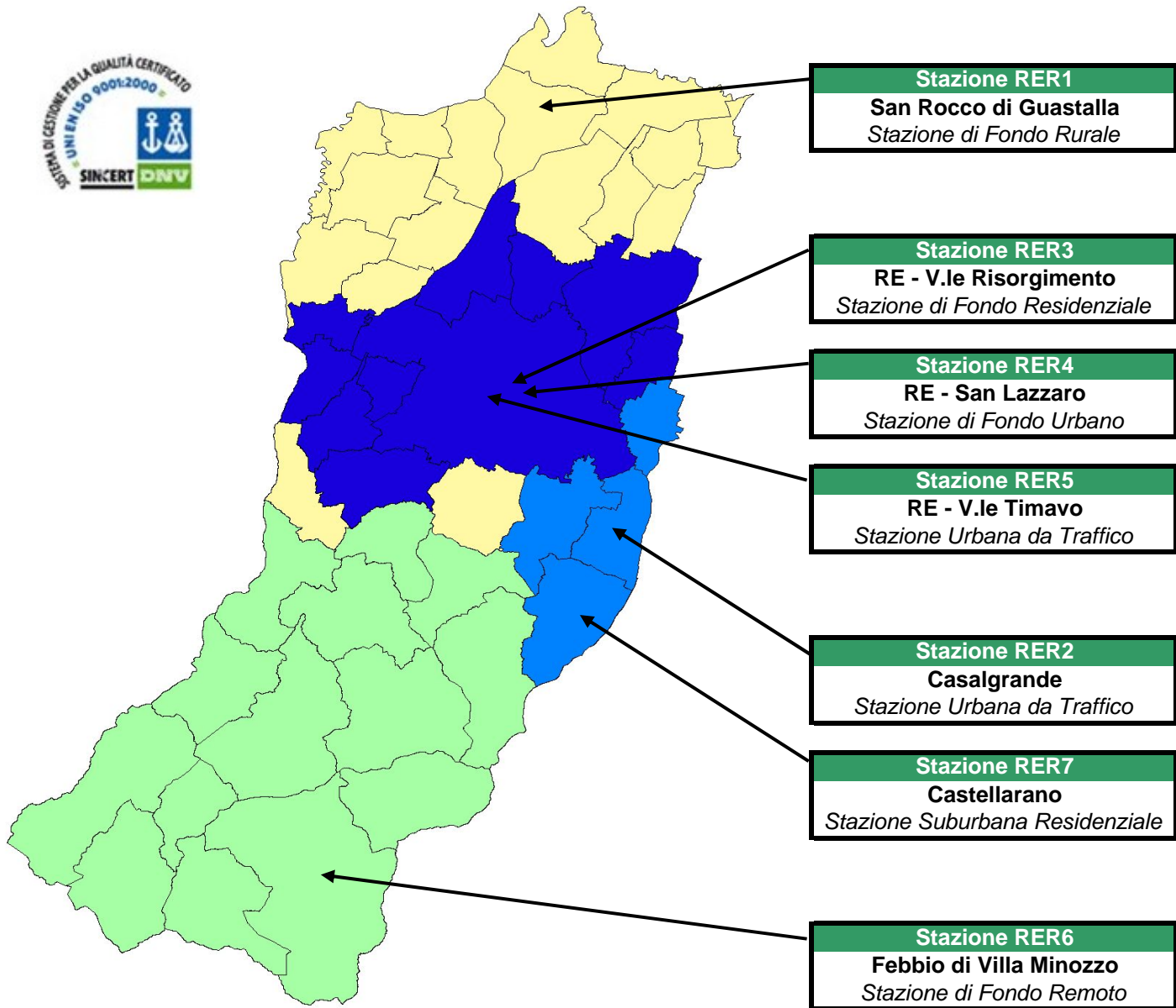


# Rapporto sintetico mensile sulla qualità dell'aria

Lunedì	Martedì	Mercoledì	Giovedì	Venerdì	Sabato	Domenica
			1	2	3	4
5	6	7	8	9	10	11
12	13	14	15	16	17	18
19	20	21	22	23	24	25
26	27	28	29	30		
<b>Legenda:</b> <span style="color: green;">●</span> Buona <span style="color: yellow;">●</span> Accettabile <span style="color: orange;">●</span> Mediocre <span style="color: red;">●</span> Scadente <span style="color: purple;">●</span> Pessima						

## Aprile 2010

# La rete di monitoraggio regionale in provincia di Reggio Emilia



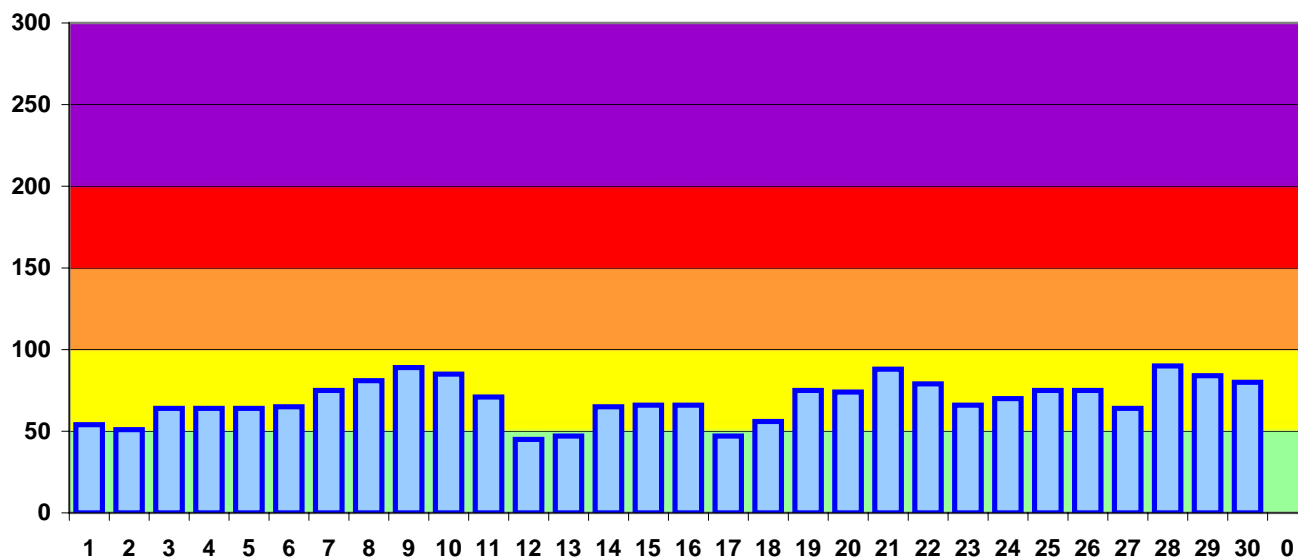
	PM10	PM2.5	NO2	CO	BTX	O3
<b>Agglomerato R3</b>						
REGGIO - V.le Timavo	X		X	X	X	
REGGIO - V.le Risorgimento	X		X			
REGGIO - S. Lazzaro	X	X	X			X
<b>Agglomerato R12</b>						
CASTELLARANO	X	X	X			X
CASALGRANDE	X		X	X	X	
<b>Zona A</b>						
SAN ROCCO (GUASTALLA)	X	X	X			X
<b>Zona B</b>						
FEBBIO (VILLA MINOZZO)	X		X			X



Stazione di monitoraggio della qualità dell'aria

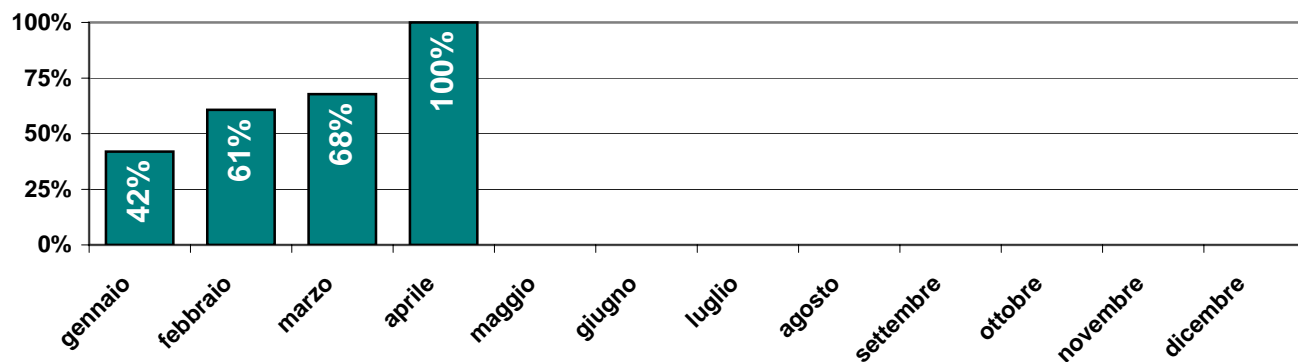
IQA - Indice di Qualità dell'aria di Arpa Emilia-Romagna

IQA: valore giornaliero dell'indice a Reggio Emilia



Qualità dell'aria	Valore indice	Cromatismo	N° di giorni nel mese	Dato %
Buona	<50	Verde	3	10%
Accettabile	50-99	Giallo	27	90%
Mediocre	100-149	Arancione	0	0%
Scadente	150-199	Rosso	0	0%
Pessima	>200	Purpureo	0	0%

% di giorni nel mese con qualità dell'aria buona o accettabile

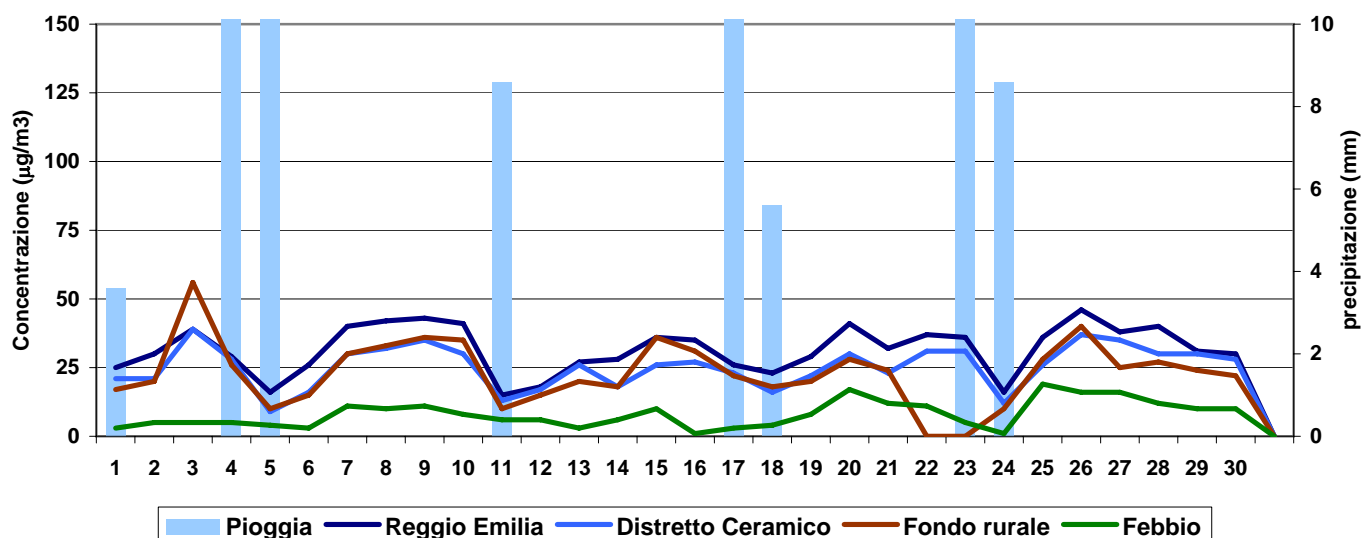


Dati di sintesi

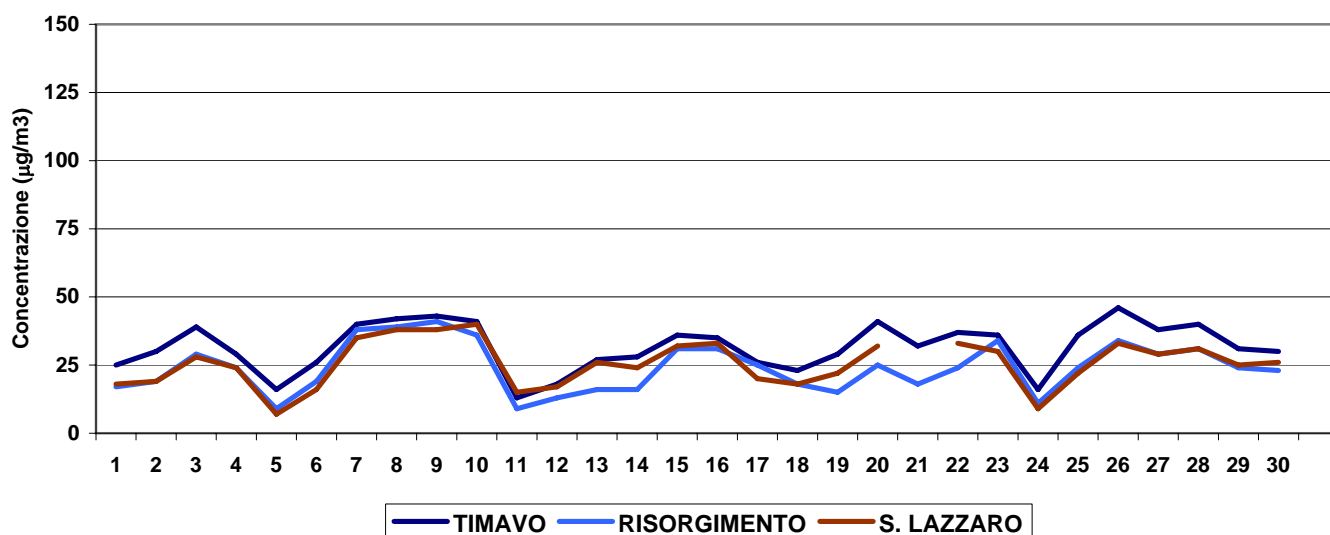
Giudizio complessivo del mese:	Buona
Numero di giornate nel mese con qualità dell'aria buona o accettabile:	30
Numero di gg di superamento del valore limite giornaliero per le PM10:	0
Numero di superamenti del valore limite orario per l'NO2:	0
Numero di superamenti del valore limite per la salute per l'ozono:	0
Trend rispetto all'anno precedente del mese oggetto di valutazione:	miglioramento

**PARTICOLATO FINE - PM10 -  $\mu\text{g}/\text{m}^3$**

Media giornaliera PM10



Media giornaliera PM10 - Città di Reggio Emilia

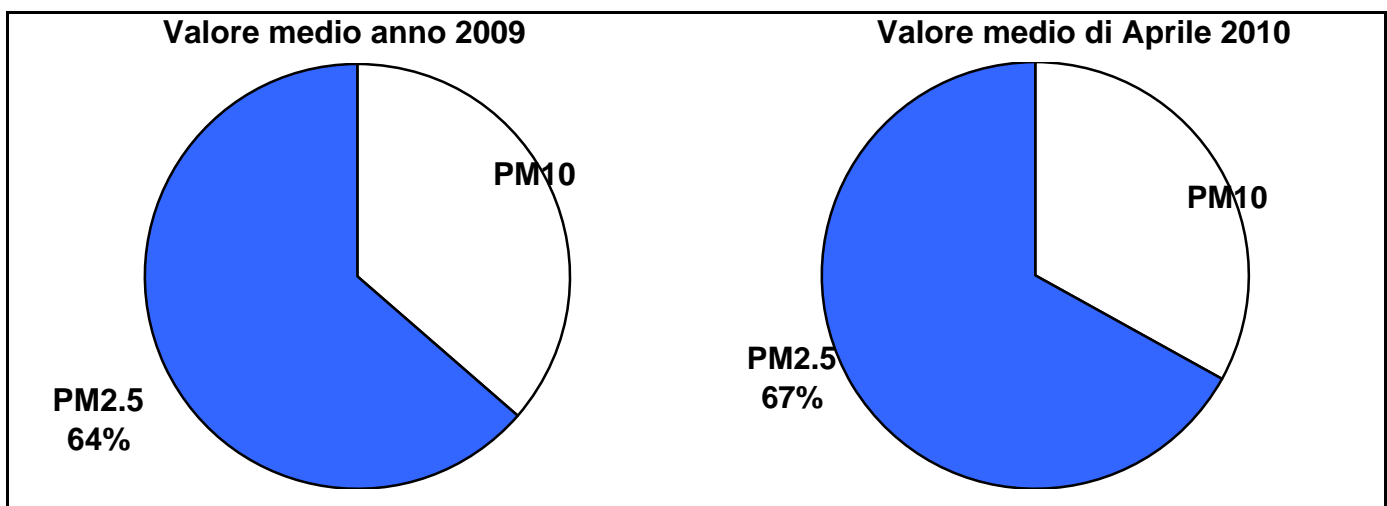
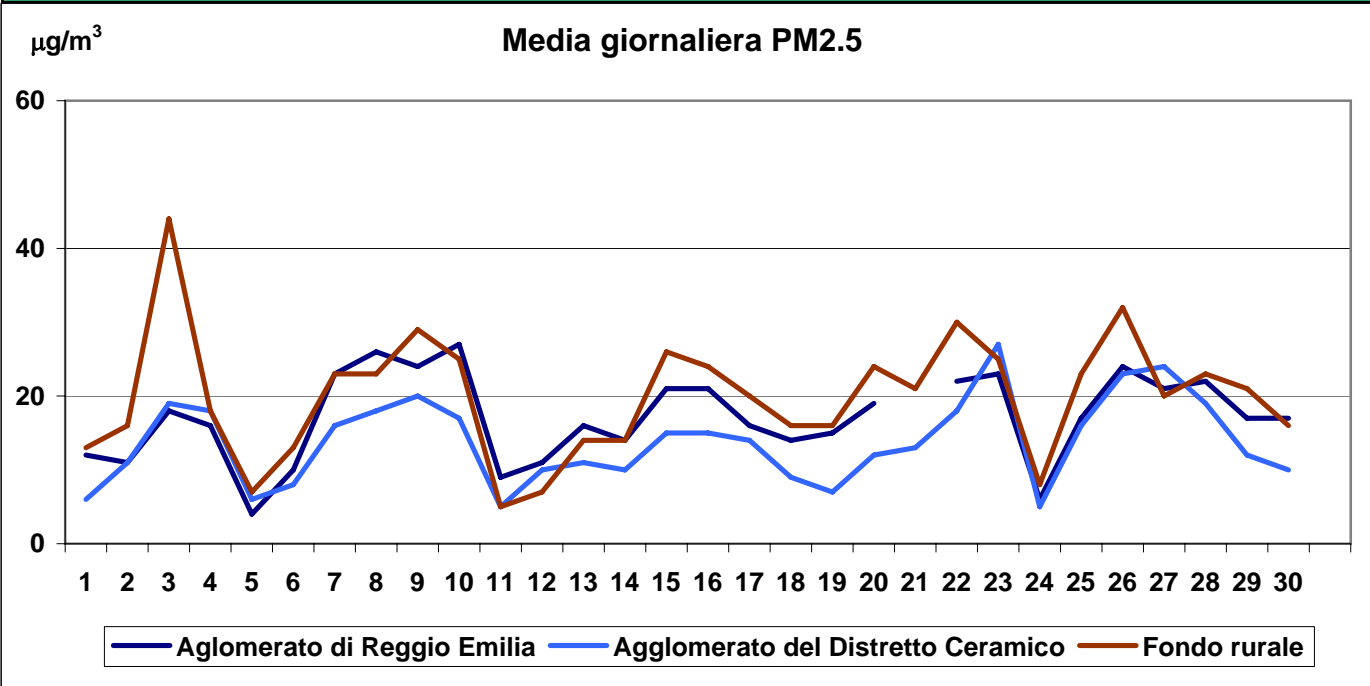


stazione	media	sup.	dati validi	(%)	min	max	50°	90°	95°	98°
REGGIO - V.le Timavo	32	0	30	100%	13	46	32	41	43	44
REGGIO - V.le Risorgimento	24	0	30	100%	9	41	24	36	39	40
REGGIO - S. Lazzaro	26	0	29	97%	7	40	26	36	38	39
CASALGRANDE	25	0	30	100%	9	39	26	34	35	37
CASTELLARANO	23	0	29	97%	8	37	23	30	31	34
GUASTALLA - San Rocco	25	1	28	93%	10	56	24	36	39	47
VILLA MINOZZO - Febbio	8	0	30	100%	<5	19	7	16	17	18

**RISPETTO DEI LIMITI DI LEGGE [2000/69/CE e DM 60/02]**

Tipo di limite	Valore limite	Valori registrati in V.le Timavo:			
Valore limite di 24 ore per la protezione della salute umana	50 $\mu\text{g}/\text{m}^3$ come media 24 ore da non superare più di 35 volte per anno civile	super. nel mese	0	superamenti nell'anno	46
Valore limite annuale per la protezione della salute umana	40 $\mu\text{g}/\text{m}^3$ PM10	media nel mese	32	media nell'anno parziale	50

**PARTICOLATO FINE - PM2.5 -  $\mu\text{g}/\text{m}^3$**



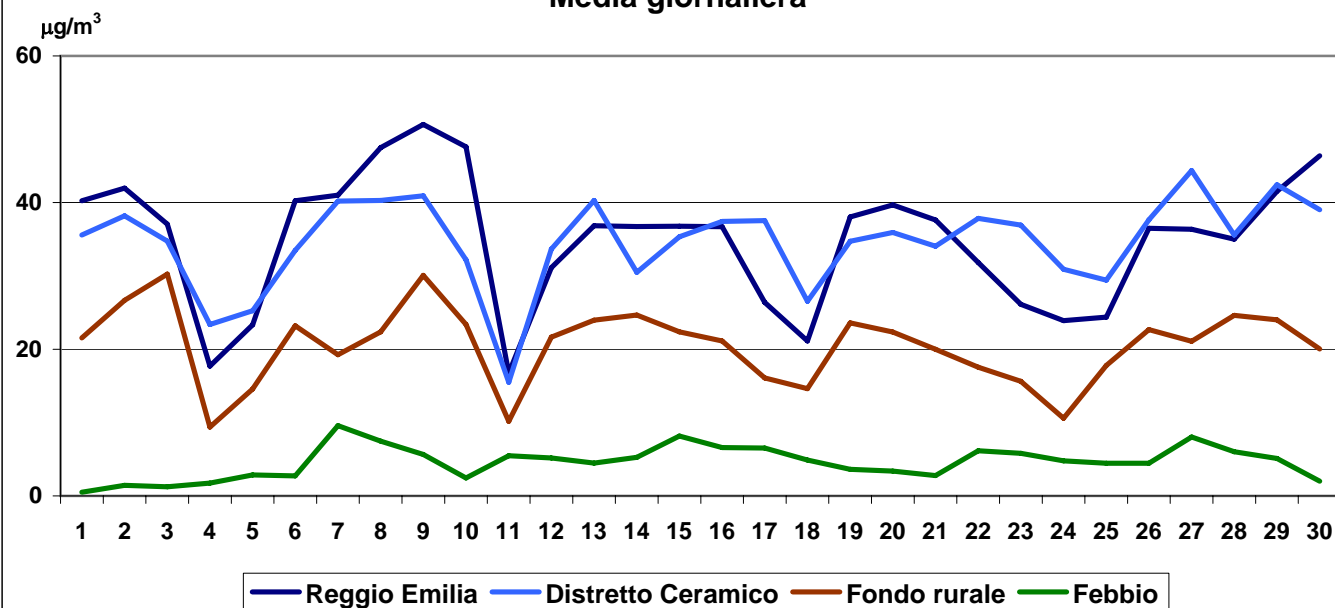
stazione	media	dati validi	(%)	min	max	50°	90°	95°	98°
REGGIO - S. Lazzaro	17	29	97%	<5	27	17	24	25	26
CASTELLARANO	14	30	100%	5	27	14	20	24	25
GUASTALLA - San Rocco	20	30	100%	5	44	21	29	31	37

**RISPETTO DEI LIMITI DI LEGGE [2008/50/CE]**

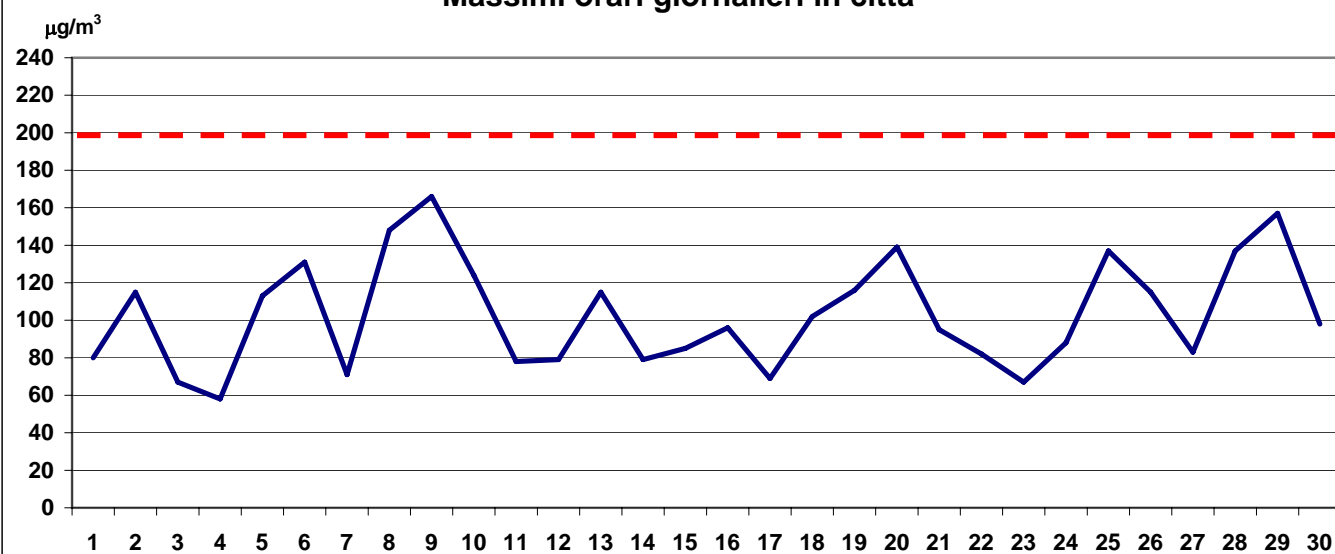
Tipo di limite	Valore limite	Valori registrati in San Lazzaro:
Valore limite annuale per la protezione della salute umana	25 $\mu\text{g}/\text{m}^3$ PM10	media nel mese: 17      media nell'anno parziale: 29

**BIOSSIDO DI AZOTO - NO<sub>2</sub> - µg/m<sup>3</sup>**

**Media giornaliera**



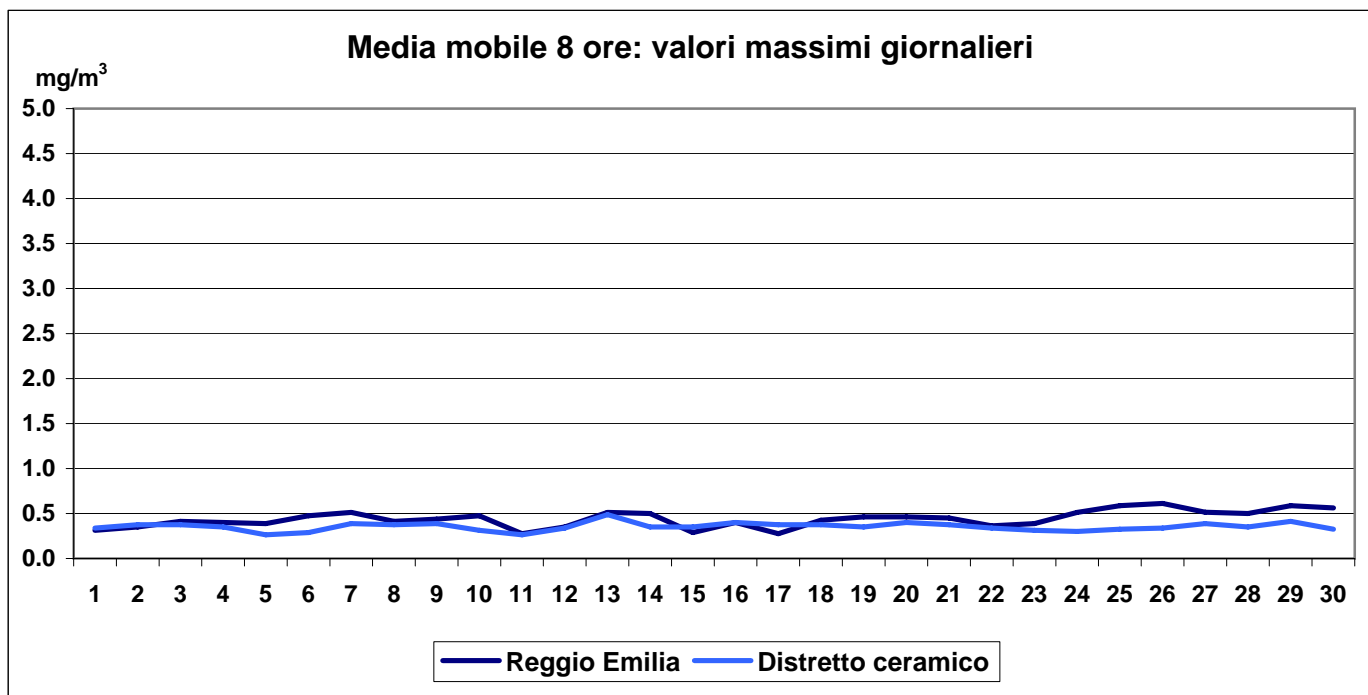
**Massimi orari giornalieri in città**



stazione	media	sup	dati validi	(%)	min	max	50°	90°	95°	98°
REGGIO - V.le Timavo	42	0	705	98%	<12	152	38	73	82	102
REGGIO - V.le Risorgimento	37	0	664	92%	<12	166	31	68	82	108
REGGIO - S. Lazzaro	27	0	705	98%	<12	130	21	53	62	74
CASALGRANDE	32	0	720	100%	<12	89	29	56	64	72
CASTELLARANO	38	0	718	100%	<12	69	38	52	55	59
GUASTALLA - San Rocco	20	0	701	97%	<12	56	19	33	37	42
VILLA MINOZZO - Febbio	<12	0	720	100%	<12	20	<12	<12	<12	13

**RISPETTO DEI LIMITI DI LEGGE [2000/69/CE e DM 60/02]**

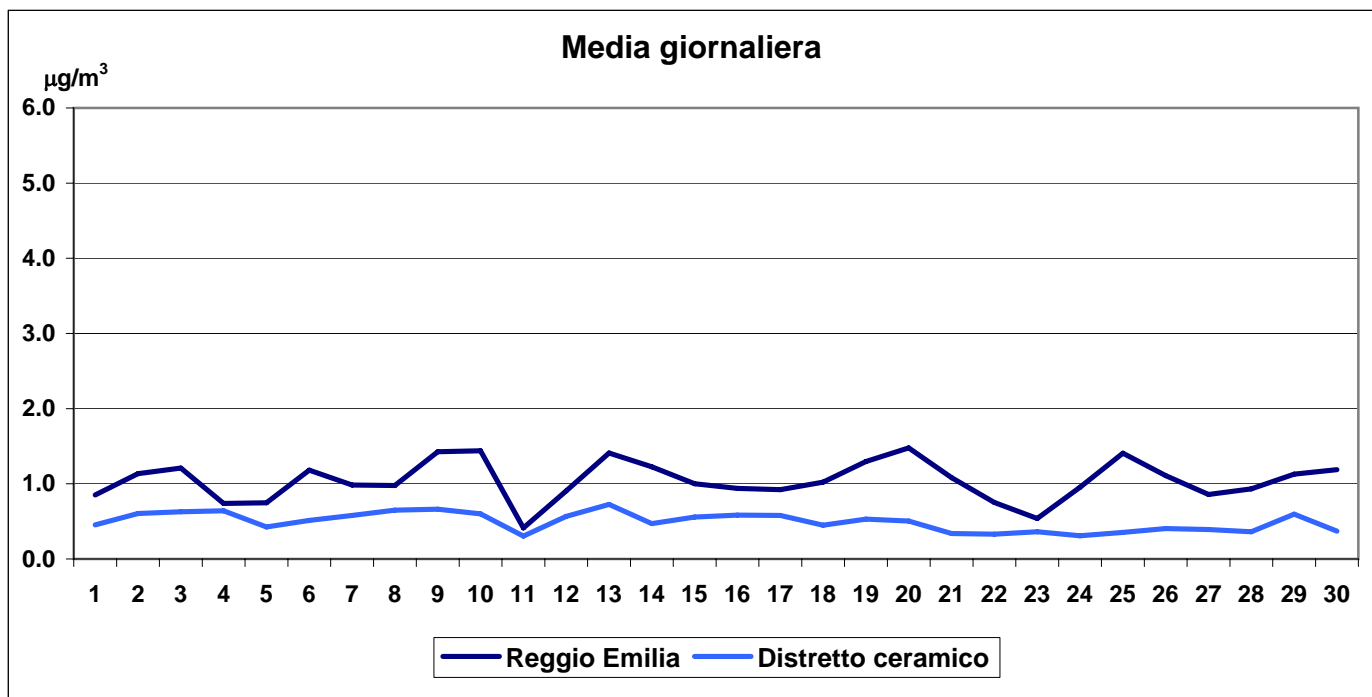
Tipo di limite	Valore limite	Valori registrati in V.le Risorgimento:	
Valore limite orario per la protezione della salute umana	200 µg/m <sup>3</sup> NO <sub>2</sub> da non superare più di 18 volte per anno civile	super. mese	superamenti nell'anno
		0	0
Valore limite annuale per la protezione della salute umana	40 µg/m <sup>3</sup> NO <sub>2</sub> come media annuale	media mese	media annuale
		37	51



stazione	media	sup	dati validi	(%)	min	max	50°	90°	95°	98°
REGGIO - V.le Timavo	<0.6	0	718	100%	<0.6	0.6	<0.6	0.5	0.5	0.6
CASALGRANDE	<0.6	0	718	100%	<0.6	<0.6	<0.6	0.4	0.4	0.4

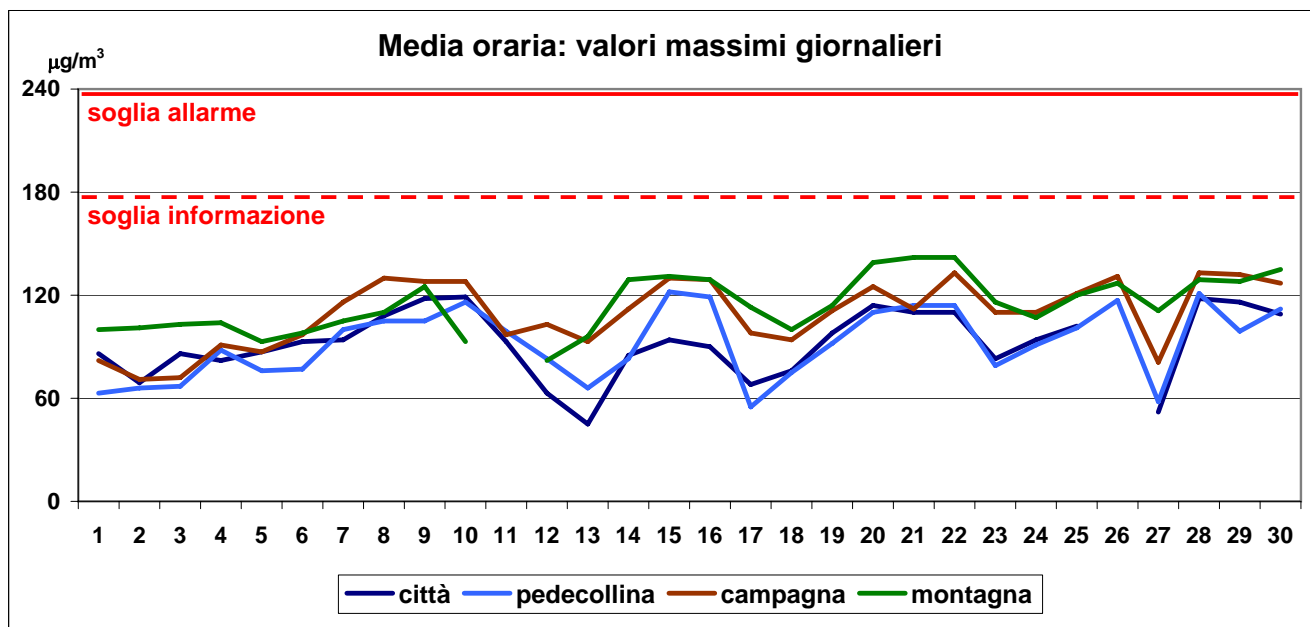
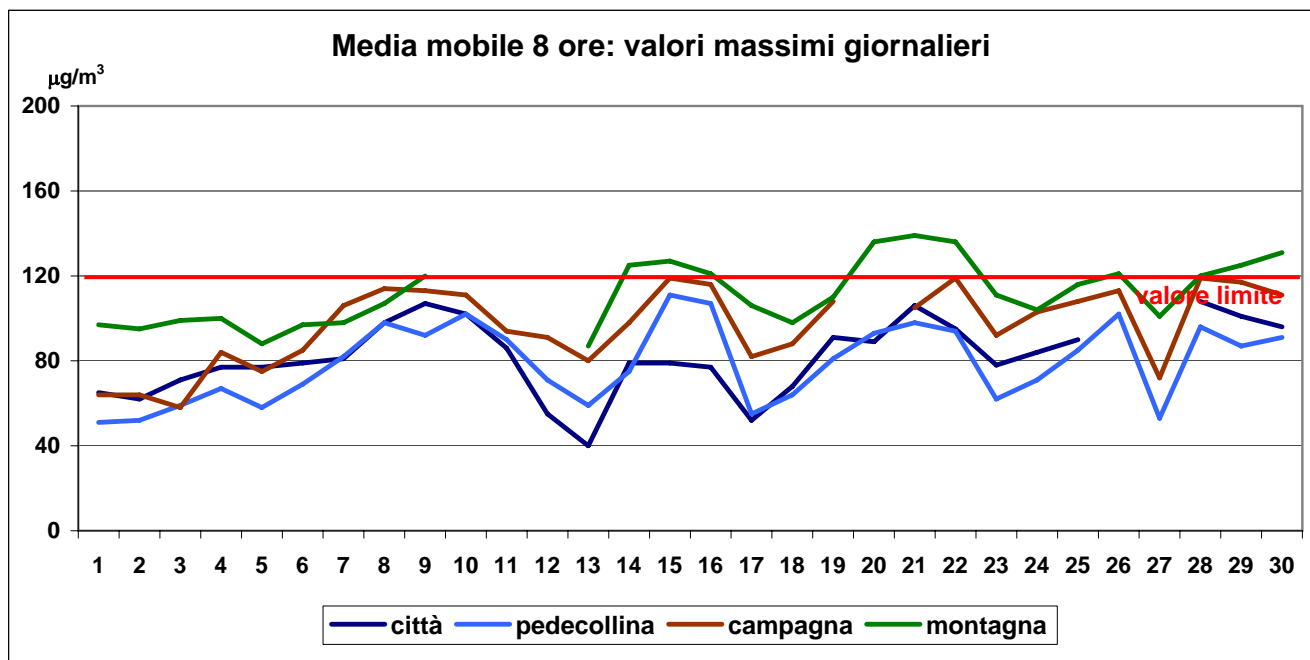
**RISPETTO DEI LIMITI DI LEGGE [2000/69/CE e DM 60/02]**

Tipo di limite	Valore limite	Valori registrati in V.le Timavo:	
Valore limite per la protezione della salute umana	10 mg/m <sup>3</sup> come media su 8 ore	valore max nel mese	superamenti nell'anno
		0.6	0



stazione	media	dati validi	(%)	min	max	50°	90°	95°	98°
REGGIO - V.le Timavo	1.0	696	97%	0.4	1.5	1.0	1.4	1.4	1.5
CASALGRANDE	0.5	720	100%	0.3	0.7	0.5	0.6	0.7	0.7

<b>RISPETTO DEI LIMITI DI LEGGE [2000/69/CE e DM 60/02]</b>			
Tipo di limite	Valore limite	Valori registrati in V.le Timavo:	
Valore limite annuale per la protezione della salute umana	5 µg/m <sup>3</sup> come media annuale	media nel mese	annuale parziale
		1.0	2.0

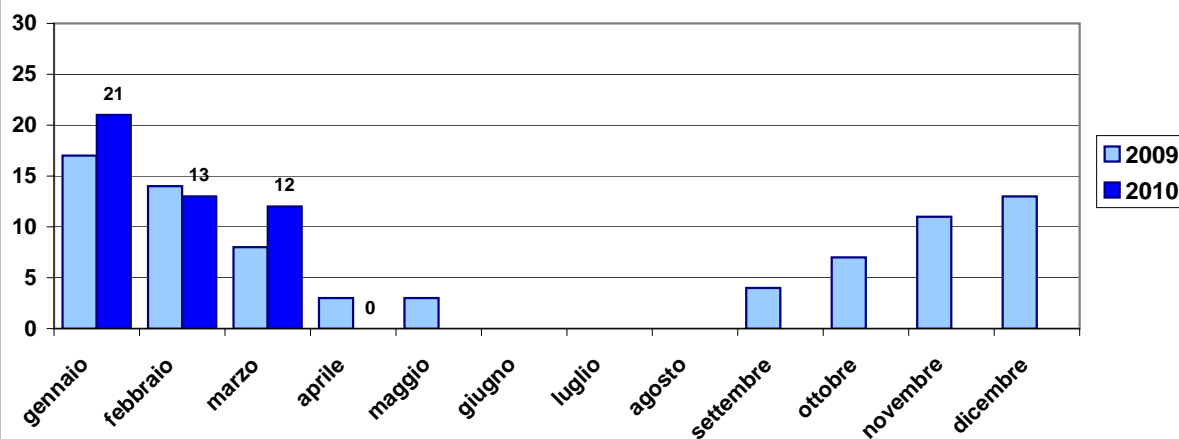


stazione	media	sup 120	dati validi	(%)	min	max	50°	90°	95°	98°
REGGIO - S. Lazzaro	48	0	675	94%	<10	119	44	93	104	112
CASTELLARANO	45	0	718	100%	<10	122	36	93	104	112
GUASTALLA - San Rocco	61	0	702	98%	<10	133	61	110	122	127
VILLA MINOZZO - Febbio	100	9	652	91%	58	142	97	127	133	136

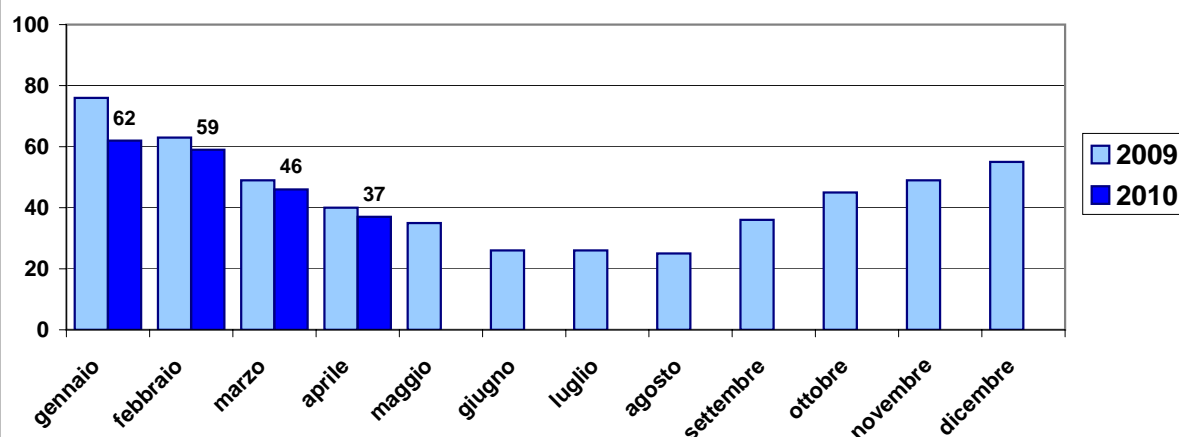
**RISPETTO DEI LIMITI DI LEGGE [2002/3/CE e DLgs 183/04]**

Tipo di limite	Valore limite	Superamenti registrati a Reggio:	
Valore bersaglio per la protezione della salute umana	120 µg/m <sup>3</sup> come media mobile 8 ore da non superare per più di 25 gg per anno civile	giorni nel mese	giorni nell'anno
Soglia di informazione	180 µg/m <sup>3</sup> come media oraria	0	0
Soglia di allarme	240 µg/m <sup>3</sup> come media oraria	0	0

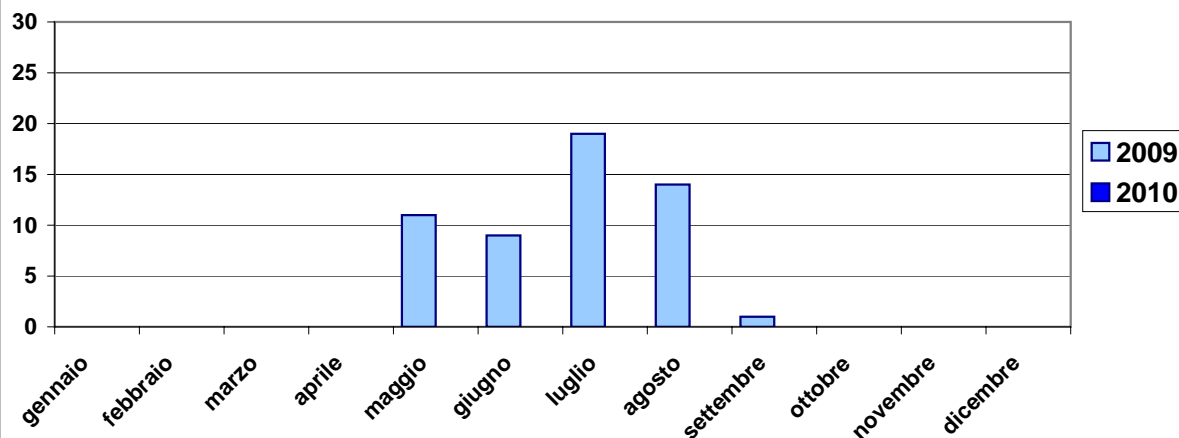
**PARTICOLATO FINE - PM10 - N° superamenti mensili del valore limite in Viale Timavo**



**BIOSSIDO DI AZOTO - NO<sub>2</sub> - µg/m<sup>3</sup> - Medie mensili Viale Risorgimento**



**OZONO - O<sub>3</sub> - N° superamenti mensili del valore limite in San Lazzaro**



**Benzene - C<sub>6</sub>H<sub>6</sub> - µg/m<sup>3</sup> - Medie mensili V.le Timavo**

