

Rapporto sintetico mensile sulla qualità dell'aria

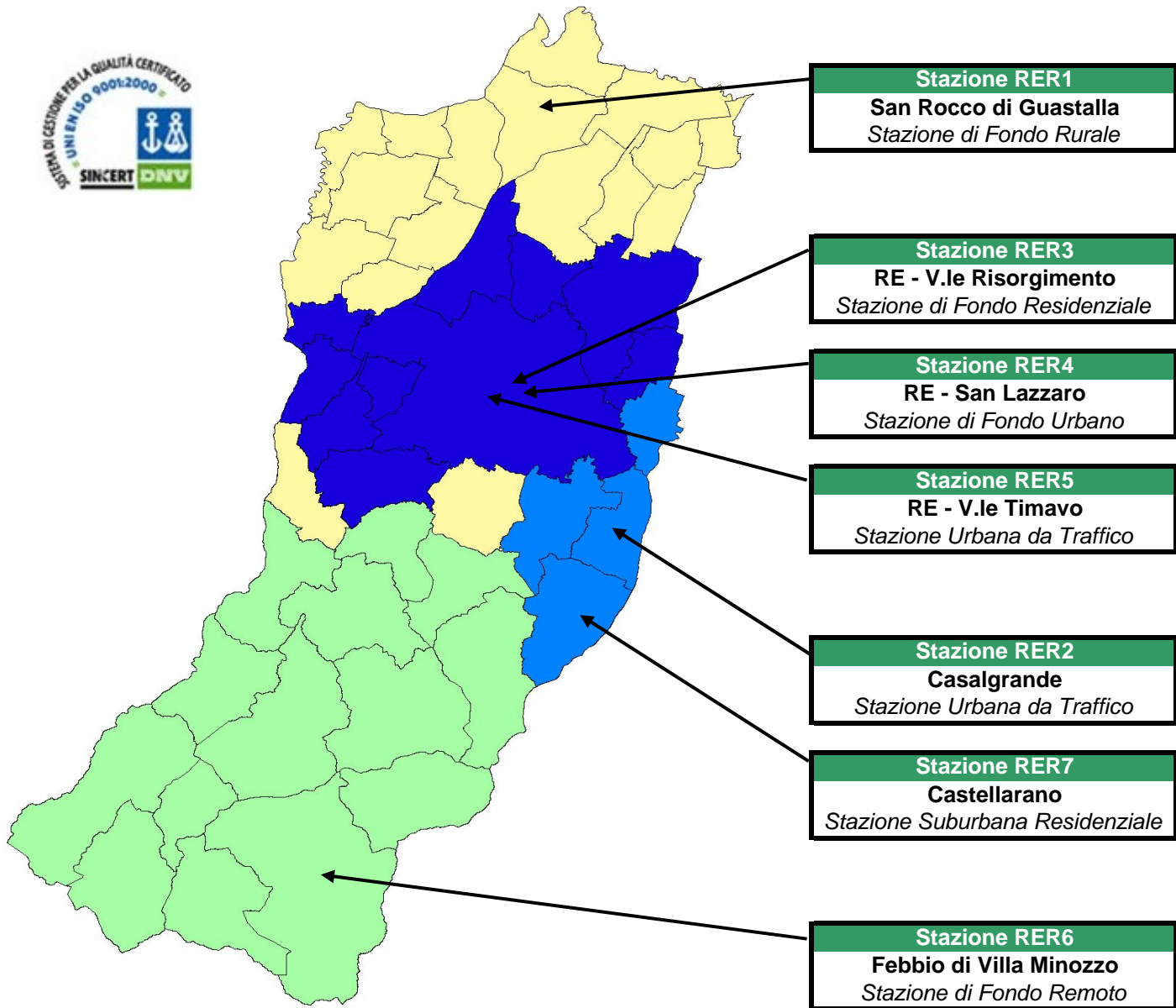
Lunedì	Martedì	Mercoledì	Giovedì	Venerdì	Sabato	Domenica
					1	2
3	4	5	6	7	8	9
10	11	12	13	14	15	16
17	18	19	20	21	22	23
24	25	26	27	28	29	30
31						

Legenda:

- Buona
- Accettabile
- Mediocre
- Scadente
- Pessima

Maggio 2010

La rete di monitoraggio regionale in provincia di Reggio Emilia



Stazione RER1
San Rocco di Guastalla
Stazione di Fondo Rurale

Stazione RER3
RE - V.le Risorgimento
Stazione di Fondo Residenziale

Stazione RER4
RE - San Lazzaro
Stazione di Fondo Urbano

Stazione RER5
RE - V.le Timavo
Stazione Urbana da Traffico

Stazione RER2
Casalgrande
Stazione Urbana da Traffico

Stazione RER7
Castellarano
Stazione Suburbana Residenziale

Stazione RER6
Febbio di Villa Minozzo
Stazione di Fondo Remoto

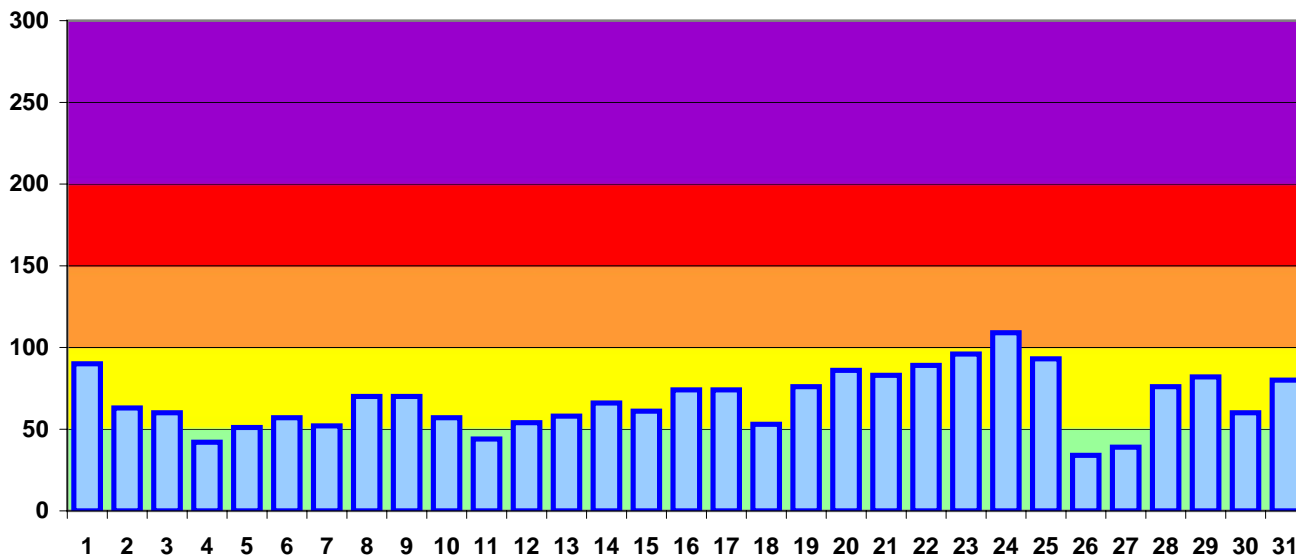
	PM10	PM2.5	NO2	CO	BTX	O3
Agglomerato R3						
REGGIO - V.le Timavo	X		X	X	X	
REGGIO - V.le Risorgimento	X		X			
REGGIO - S. Lazzaro	X	X	X			X
Agglomerato R12						
CASTELLARANO	X	X	X			X
CASALGRANDE	X		X	X	X	
Zona A						
SAN ROCCO (GUASTALLA)	X	X	X			X
Zona B						
FEBBIO (VILLA MINOZZO)	X		X			X



Stazione di monitoraggio della qualità dell'aria

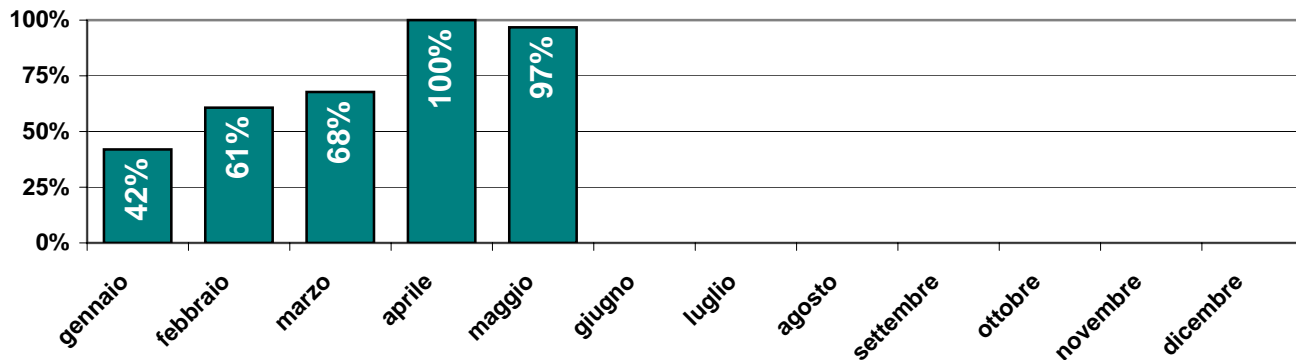
IQA - Indice di Qualità dell'aria di Arpa Emilia-Romagna

IQA: valore giornaliero dell'indice a Reggio Emilia



Qualità dell'aria	Valore indice	Cromatismo	N° di giorni nel mese	Dato %
Buona	<50	Verde	4	13%
Accettabile	50-99	Giallo	26	84%
Mediocre	100-149	Arancione	1	3%
Scadente	150-199	Rosso	0	0%
Pessima	>200	Purpureo	0	0%

% di giorni nel mese con qualità dell'aria buona o accettabile

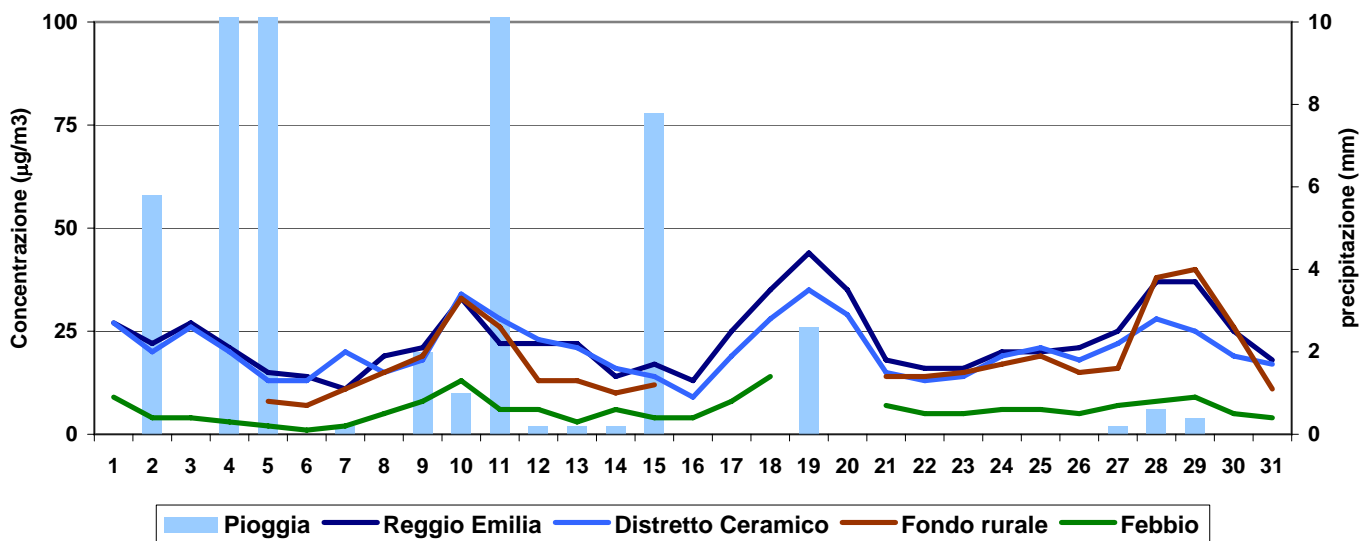


Dati di sintesi

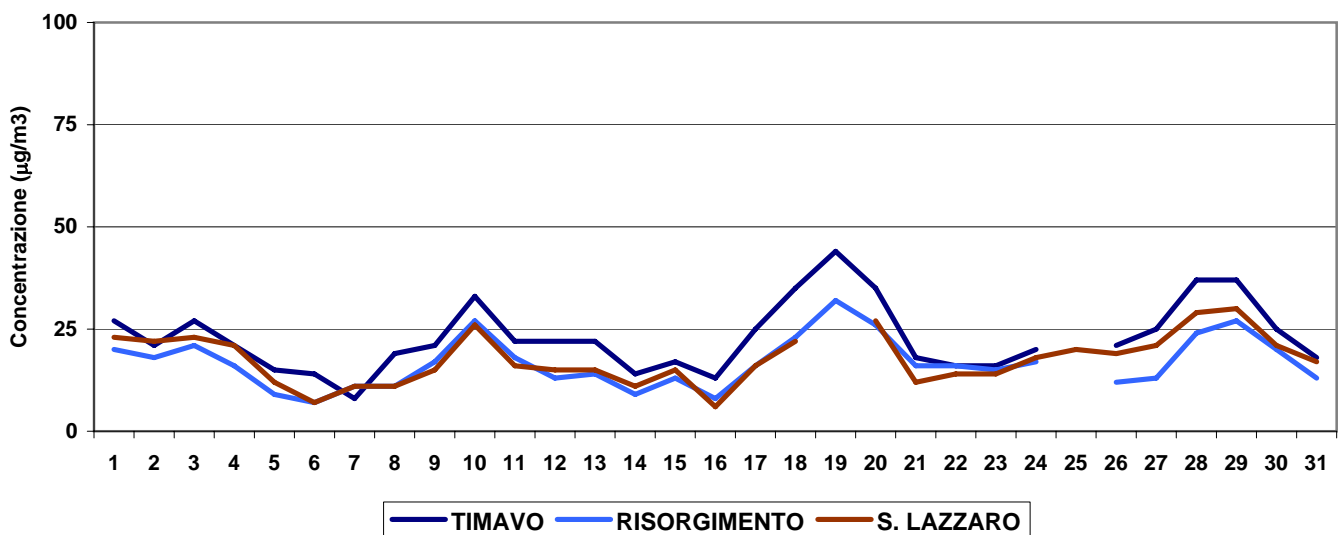
Giudizio complessivo del mese:	Buona
Numero di giornate nel mese con qualità dell'aria buona o accettabile:	30
Numero di gg di superamento del valore limite giornaliero per le PM10:	0
Numero di superamenti del valore limite orario per l'NO2:	0
Numero di superamenti del valore limite per la salute per l'ozono:	1
Trend rispetto all'anno precedente del mese oggetto di valutazione:	miglioramento

PARTICOLATO FINE - PM10 - $\mu\text{g}/\text{m}^3$

Media giornaliera PM10



Media giornaliera PM10 - Città di Reggio Emilia

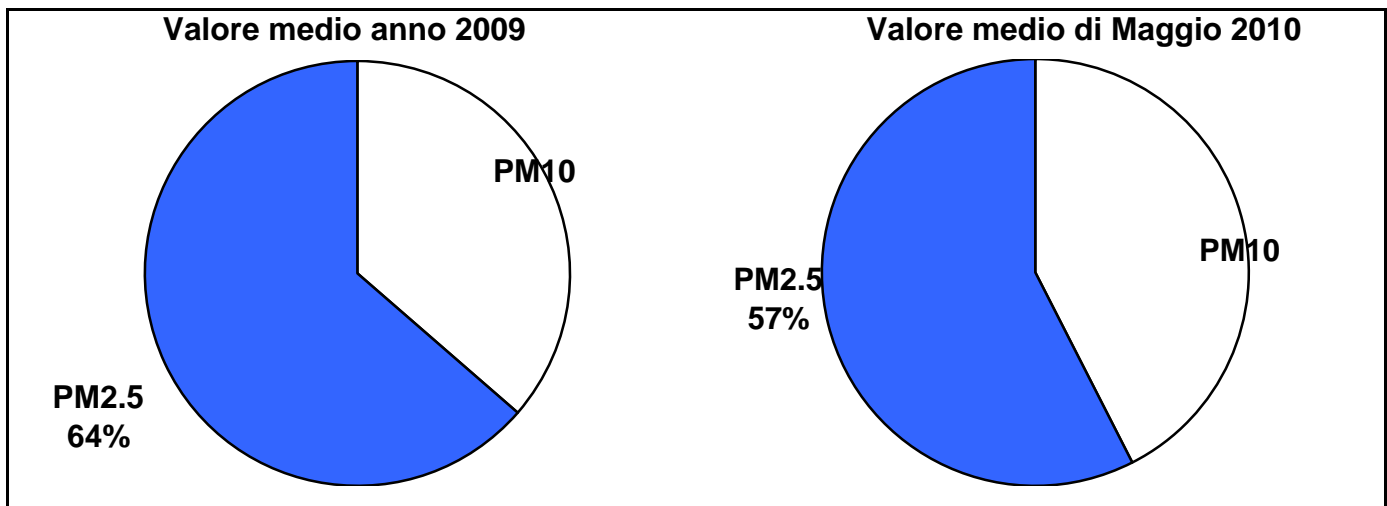
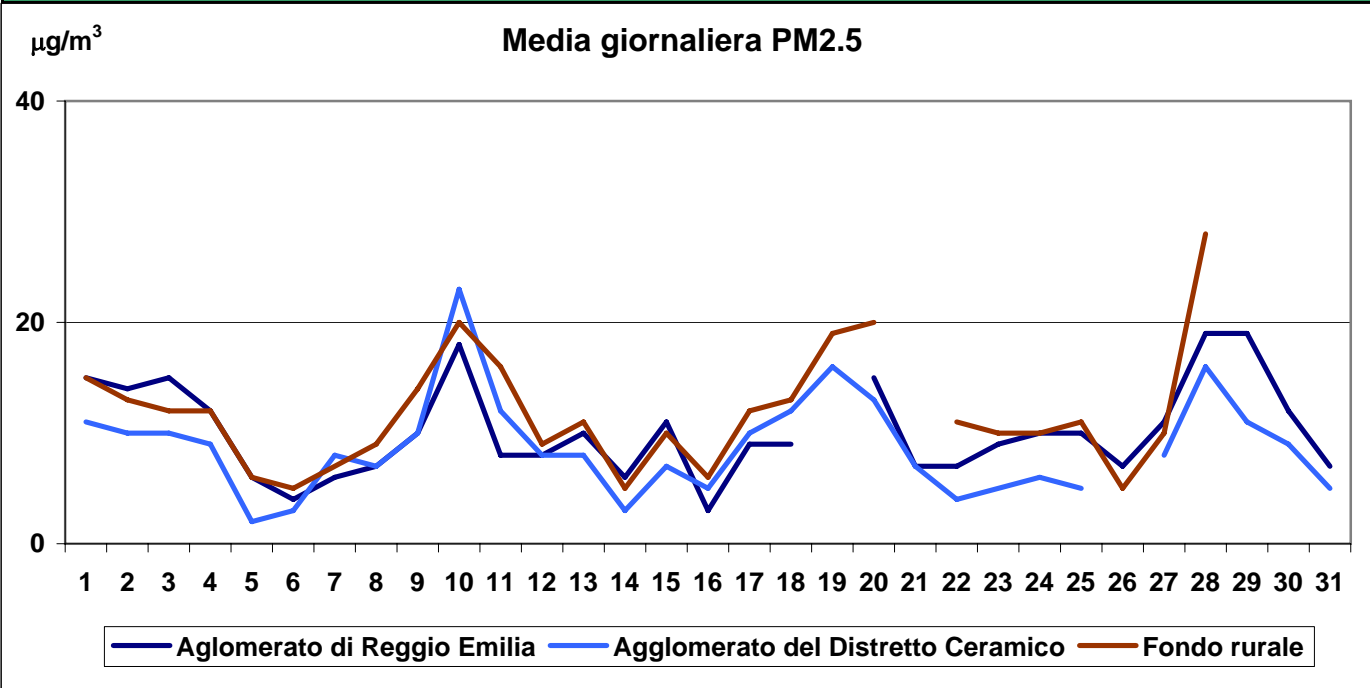


stazione	media	sup.	dati validi	(%)	min	max	50°	90°	95°	98°
REGGIO - V.le Timavo	23	0	30	97%	8	44	21	35	37	40
REGGIO - V.le Risorgimento	17	0	30	97%	7	32	16	26	27	29
REGGIO - S. Lazzaro	18	0	30	97%	6	30	17	26	28	29
CASALGRANDE	19	0	30	97%	8	35	17	28	31	34
CASTELLARANO	20	0	30	97%	9	34	20	27	28	31
GUASTALLA - San Rocco	18	0	24	77%	7	40	15	31	37	39
VILLA MINOZZO - Febbio	6	0	29	94%	<5	14	5	9	11	13

RISPETTO DEI LIMITI DI LEGGE [2000/69/CE e DM 60/02]

Tipo di limite	Valore limite	Valori registrati in V.le Timavo:			
Valore limite di 24 ore per la protezione della salute umana	50 $\mu\text{g}/\text{m}^3$ come media 24 ore da non superare più di 35 volte per anno civile	super. nel mese	0	superamenti nell'anno	46
Valore limite annuale per la protezione della salute umana	40 $\mu\text{g}/\text{m}^3$ PM10	media nel mese	23	media nell'anno parziale	44

PARTICOLATO FINE - PM2.5 - $\mu\text{g}/\text{m}^3$



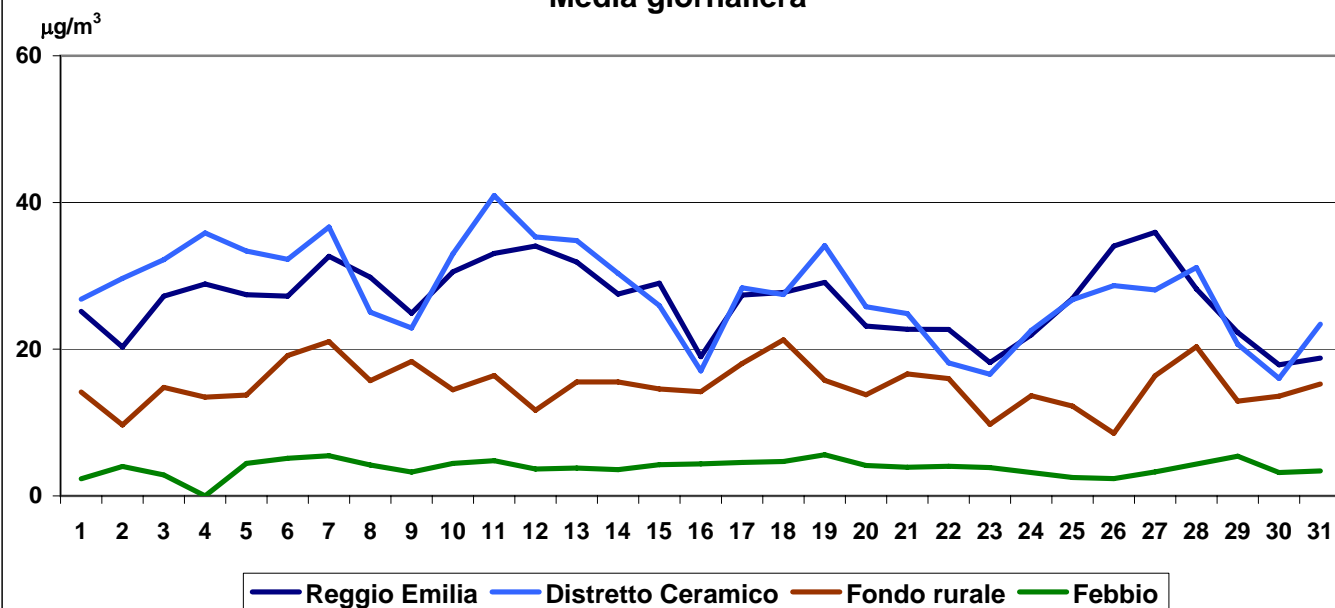
stazione	media		dati validi	(%)	min	max	50°	90°	95°	98°
REGGIO - S. Lazzaro	10		30	97%	<5	19	10	15	19	19
CASTELLARANO	9		30	97%	<5	23	8	13	16	19
GUASTALLA - San Rocco	12		27	87%	5	28	11	19	20	24

RISPETTO DEI LIMITI DI LEGGE [2008/50/CE]

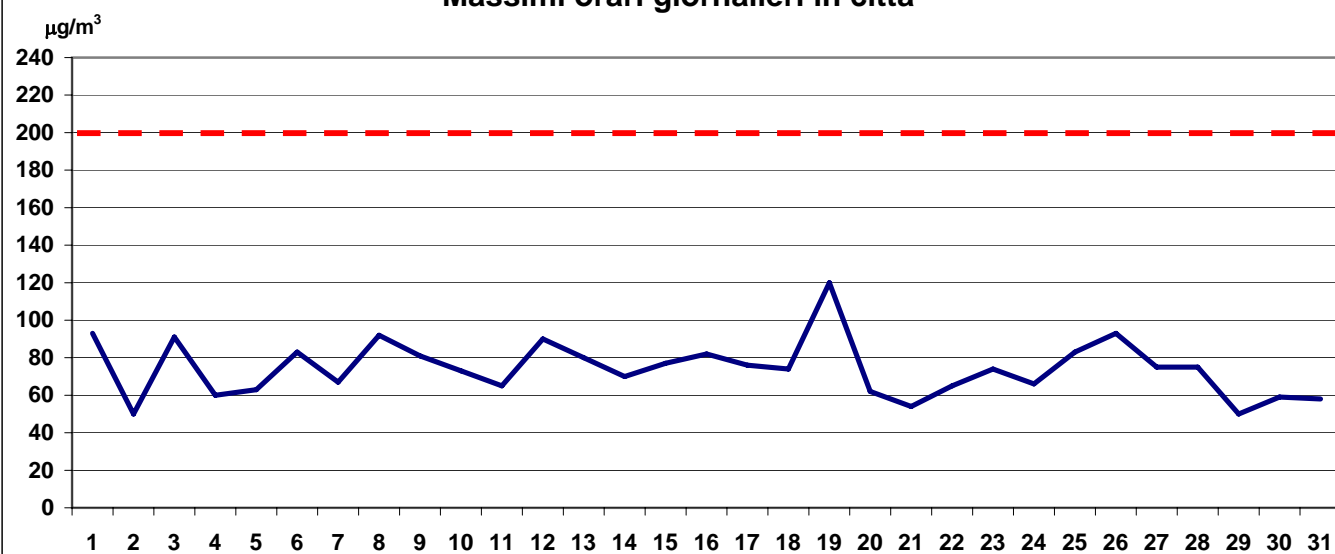
Tipo di limite	Valore limite	Valori registrati in San Lazzaro:	
Valore limite annuale per la protezione della salute umana	25 $\mu\text{g}/\text{m}^3$ PM10	media nel mese	media nell'anno parziale
		10	25

BIOSSIDO DI AZOTO - NO₂ - µg/m³

Media giornaliera



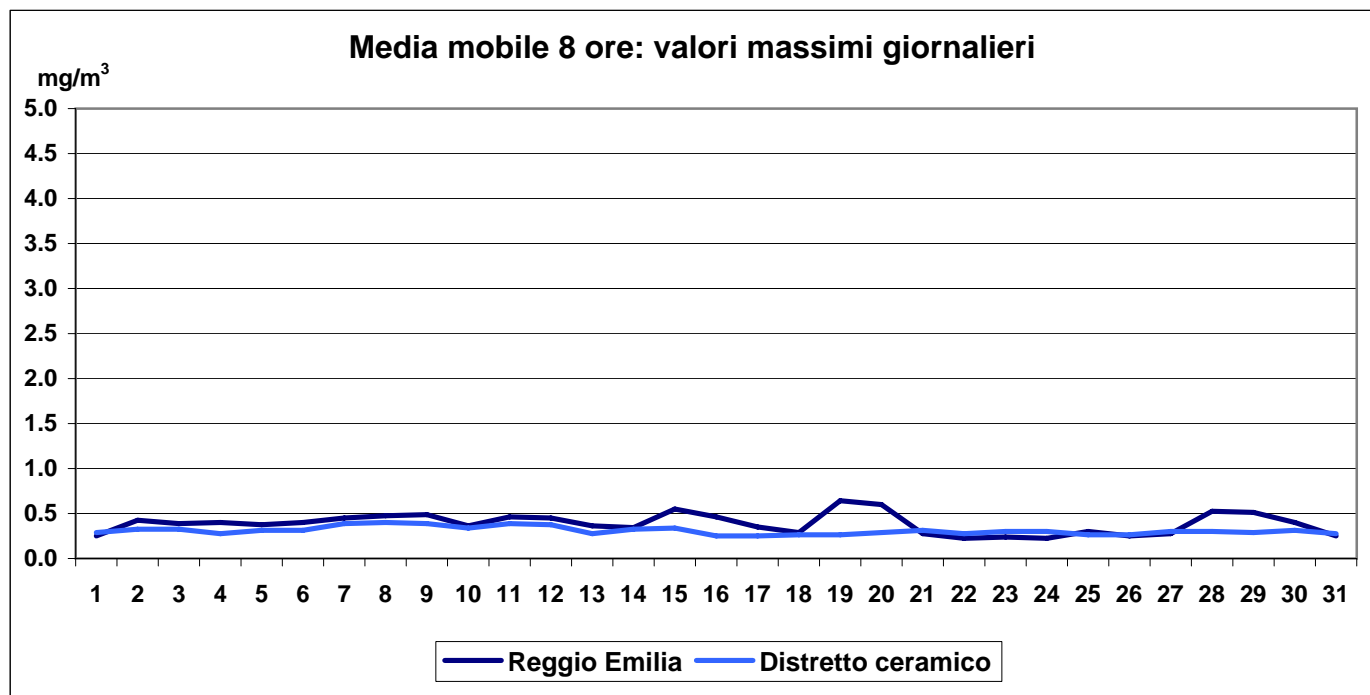
Massimi orari giornalieri in città



stazione	media	sup	dati validi	(%)	min	max	50°	90°	95°	98°
REGGIO - V.le Timavo	34	0	672	90%	<12	120	32	54	65	76
REGGIO - V.le Risorgimento	28	0	662	89%	<12	101	25	48	57	71
REGGIO - S. Lazzaro	18	0	712	96%	<12	65	15	33	39	46
CASALGRANDE	30	0	735	99%	<12	94	27	50	57	63
CASTELLARANO	26	0	740	99%	<12	63	26	40	45	49
GUASTALLA - San Rocco	15	0	742	100%	<12	37	14	25	28	30
VILLA MINOZZO - Febbio	<12	0	646	87%	<12	<12	<12	<12	<12	<12

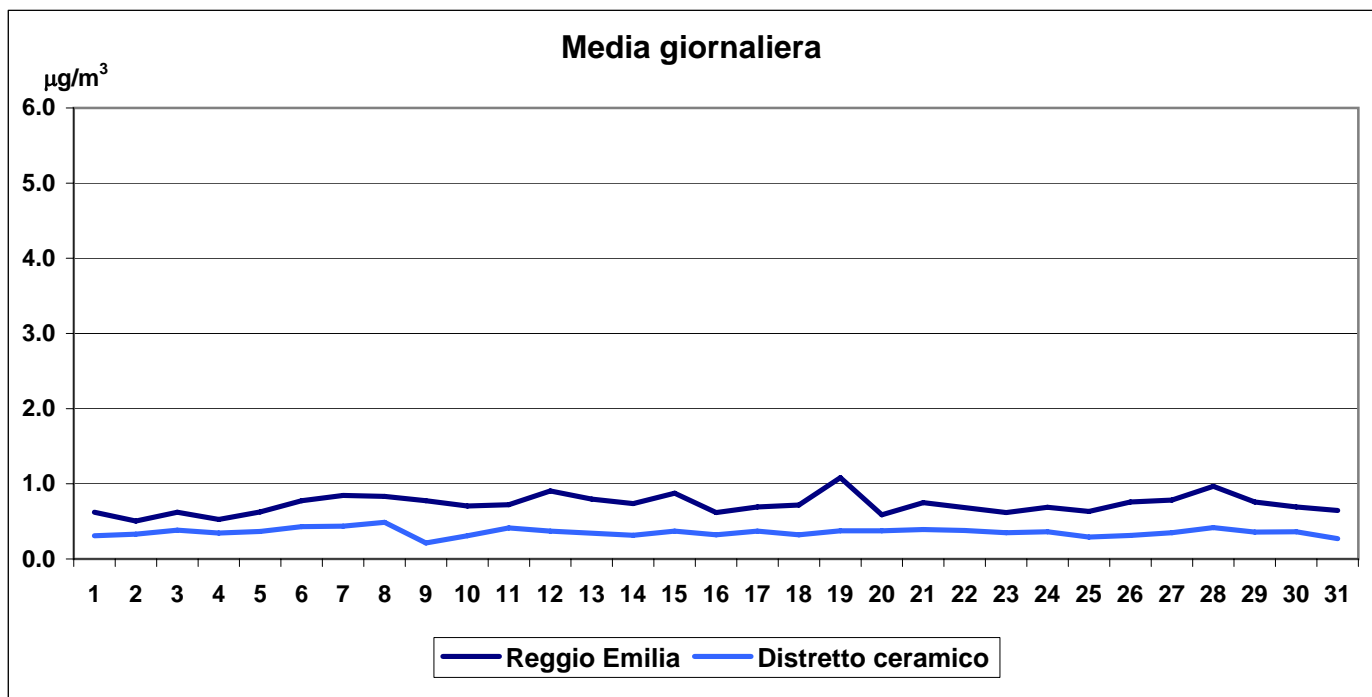
RISPETTO DEI LIMITI DI LEGGE [2000/69/CE e DM 60/02]

Tipo di limite	Valore limite	Valori registrati in V.le Risorgimento:			
Valore limite orario per la protezione della salute umana	200 µg/m ³ NO ₂ da non superare più di 18 volte per anno civile	super. mese	0	superamenti nell'anno	0
Valore limite annuale per la protezione della salute umana	40 µg/m ³ NO ₂ come media annuale	media mese	28	media annuale	46



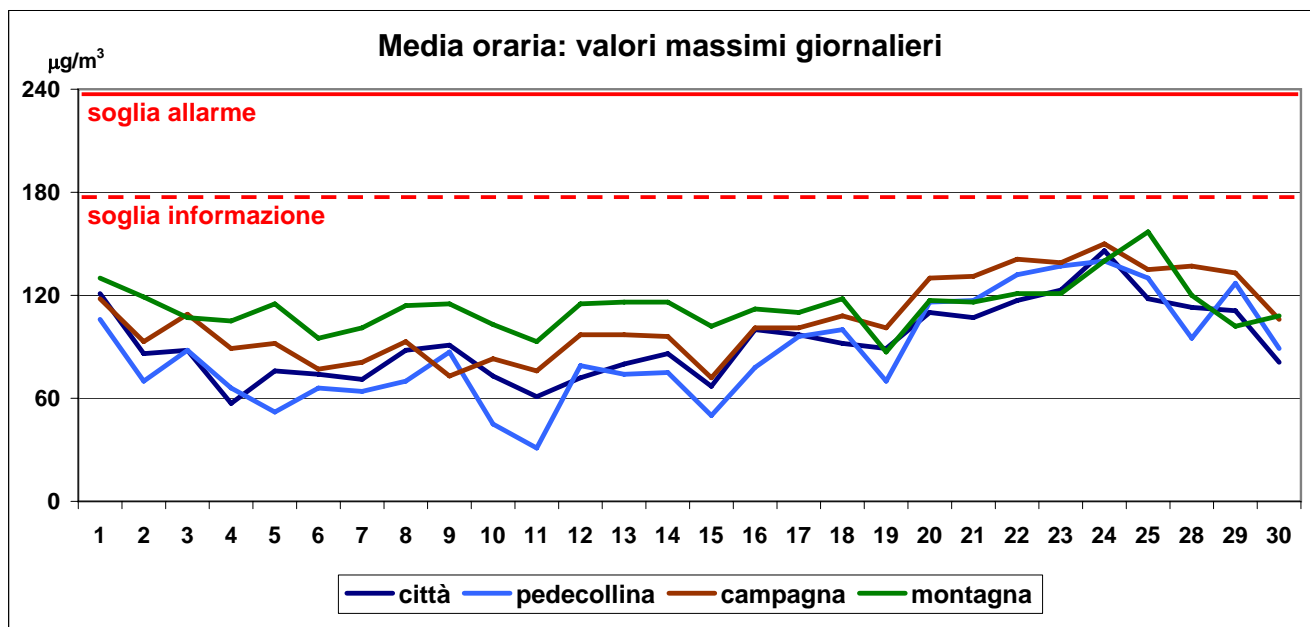
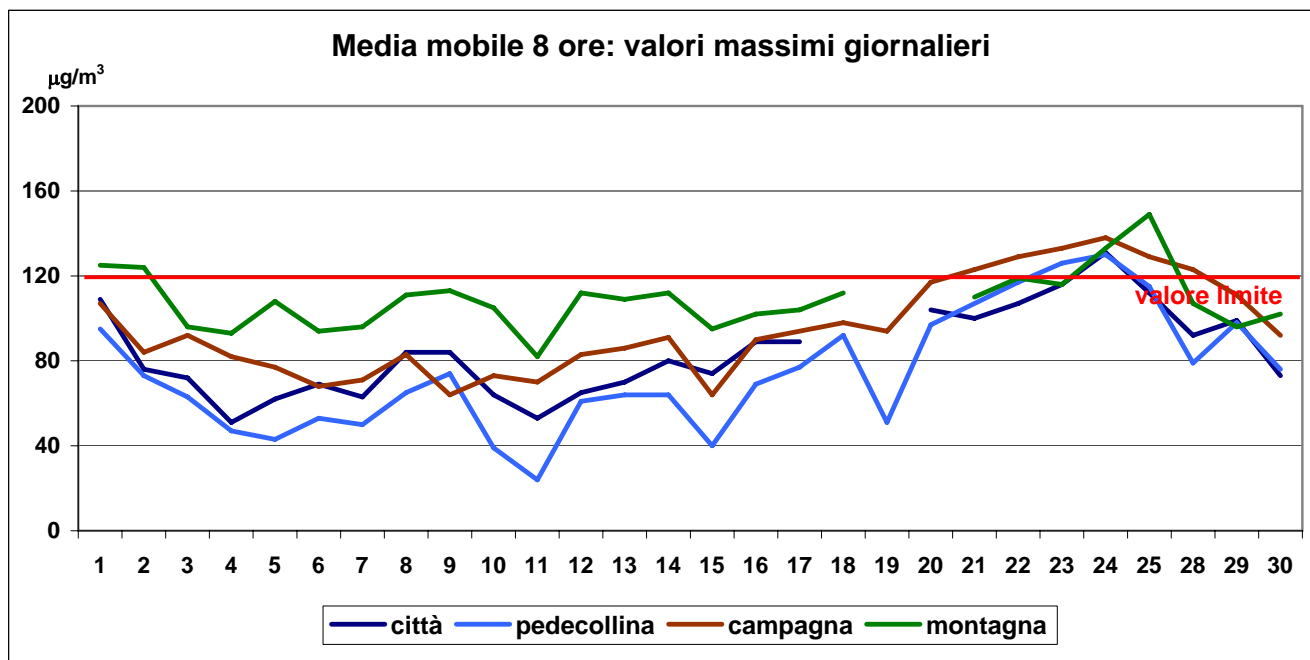
stazione	media	sup	dati validi	(%)	min	max	50°	90°	95°	98°
REGGIO - V.le Timavo	<0.6	0	740	99%	<0.6	0.6	<0.6	0.4	0.4	0.5
CASALGRANDE	<0.6	0	743	100%	<0.6	<0.6	<0.6	0.3	0.3	0.4

RISPETTO DEI LIMITI DI LEGGE [2000/69/CE e DM 60/02]			
Tipo di limite	Valore limite	Valori registrati in V.le Timavo:	
Valore limite per la protezione della salute umana	10 mg/m ³ come media su 8 ore	valore max nel mese	superamenti nell'anno
		0.6	0



stazione	media		dati validi	(%)	min	max	50°	90°	95°	98°
REGGIO - V.le Timavo	0.7		741	100%	0.5	1.1	0.7	0.9	0.9	1.0
CASALGRANDE	0.4		730	98%	0.2	0.5	0.4	0.4	0.4	0.5

RISPETTO DEI LIMITI DI LEGGE [2000/69/CE e DM 60/02]			
Tipo di limite	Valore limite	Valori registrati in V.le Timavo:	
Valore limite annuale per la protezione della salute umana	5 µg/m ³ come media annuale	media nel mese	annuale parziale
		0.7	1.8

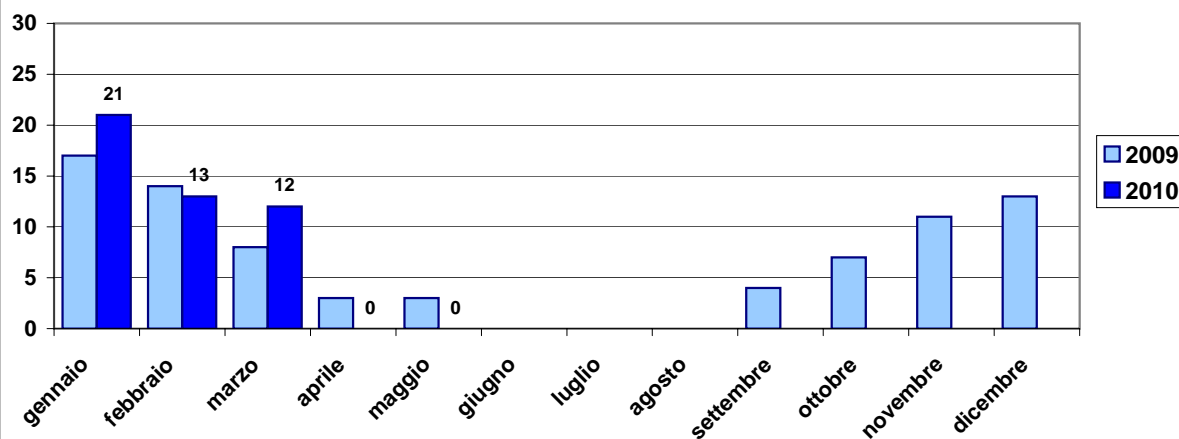


stazione	media	sup 120	dati validi	(%)	min	max	50°	90°	95°	98°
REGGIO - S. Lazzaro	59	1	725	97%	<10	146	57	99	109	117
CASTELLARANO	46	2	742	100%	<10	140	38	96	113	125
GUASTALLA - San Rocco	66	7	740	99%	<10	150	62	113	127	135
VILLA MINOZZO - Febbio	99	6	713	96%	54	157	97	126	140	146

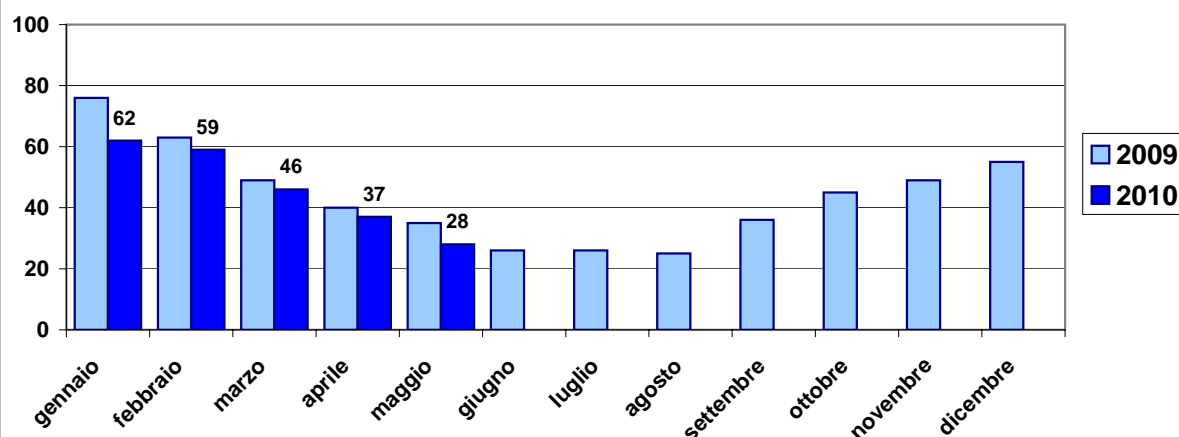
RISPETTO DEI LIMITI DI LEGGE [2002/3/CE e DLgs 183/04]

Tipo di limite	Valore limite	Superamenti registrati a Reggio:	
Valore bersaglio per la protezione della salute umana	120 µg/m ³ come media mobile 8 ore da non superare per più di 25 gg per anno civile	giorni nel mese	giorni nell'anno
Soglia di informazione	180 µg/m ³ come media oraria	0	0
Soglia di allarme	240 µg/m ³ come media oraria	0	0

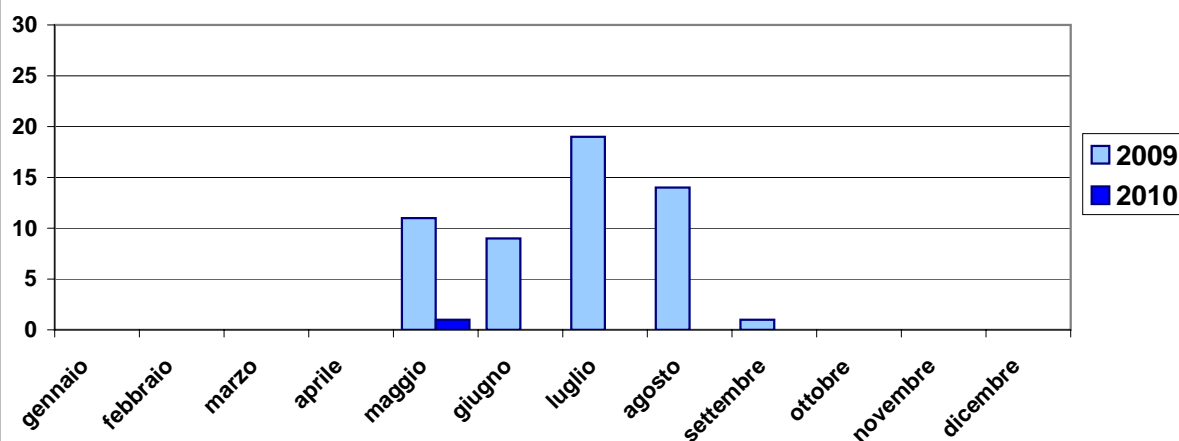
PARTICOLATO FINE - PM10 - N° superamenti mensili del valore limite in Viale Timavo



BIOSSIDO DI AZOTO - NO₂ - µg/m³ - Medie mensili Viale Risorgimento



OZONO - O₃ - N° superamenti mensili del valore limite in San Lazzaro



Benzene - C₆H₆ - µg/m³ - Medie mensili V.le Timavo

