

Rapporto sintetico mensile sulla qualità dell'aria

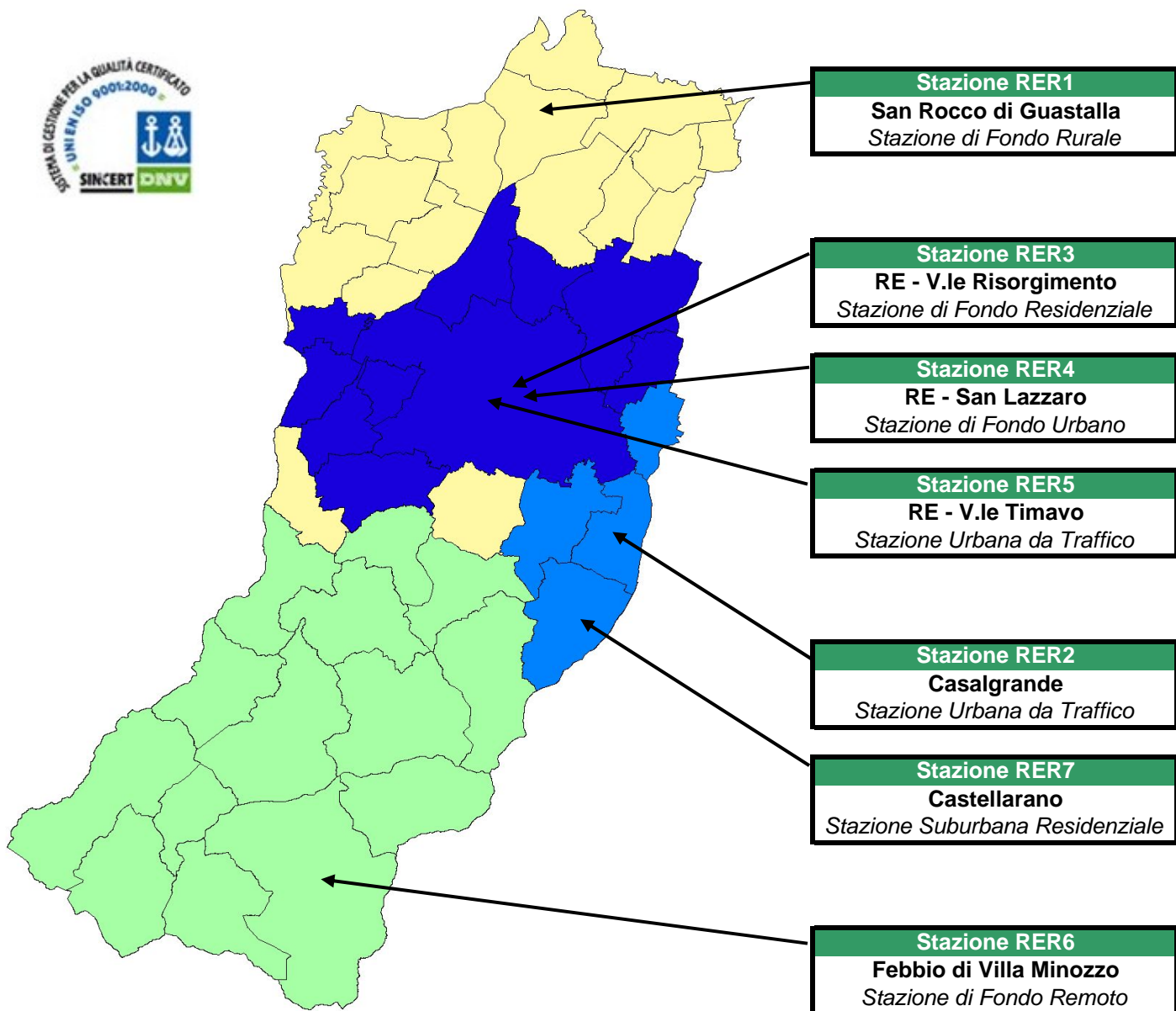
| Lunedì | Martedì | Mercoledì | Giovedì | Venerdì | Sabato | Domenica |
|--------|---------|-----------|---------|---------|--------|----------|
| | | | 1 | 2 | 3 | 4 |
| 5 | 6 | 7 | 8 | 9 | 10 | 11 |
| 12 | 13 | 14 | 15 | 16 | 17 | 18 |
| 19 | 20 | 21 | 22 | 23 | 24 | 25 |
| 26 | 27 | 28 | 29 | 30 | 31 | |
| | | | | | | |

Legenda:

- Buona
- Accettabile
- Mediocre
- Scadente
- Pessima

Luglio 2010

La rete di monitoraggio regionale in provincia di Reggio Emilia



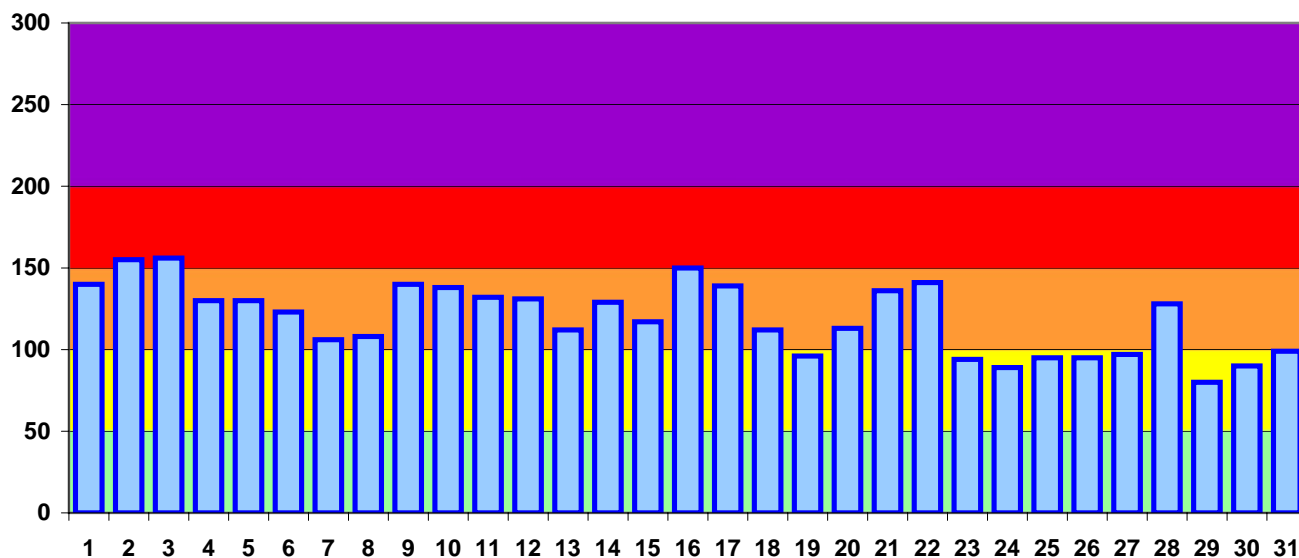
| | PM10 | PM2.5 | NO2 | CO | BTX | O3 |
|----------------------------|------|-------|-----|----|-----|----|
| Agglomerato R3 | | | | | | |
| REGGIO - V.le Timavo | X | | X | X | X | |
| REGGIO - V.le Risorgimento | X | | X | | | |
| REGGIO - S. Lazzaro | X | X | X | | | X |
| Agglomerato R12 | | | | | | |
| CASTELLARANO | X | X | X | | | X |
| CASALGRANDE | X | | X | X | X | |
| Zona A | | | | | | |
| SAN ROCCO (GUASTALLA) | X | X | X | | | X |
| Zona B | | | | | | |
| FEBBIO (VILLA MINOZZO) | X | | X | | | X |



Stazione di monitoraggio della qualità dell'aria

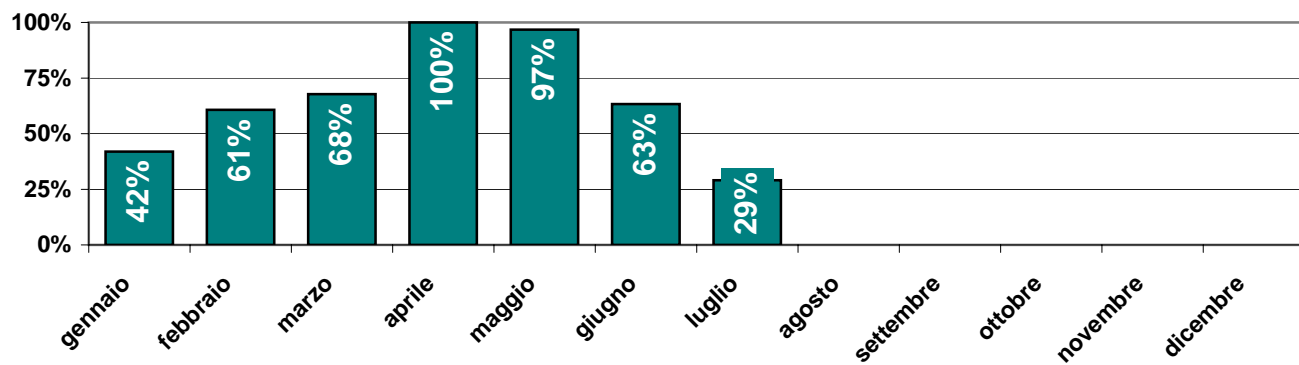
IQA - Indice di Qualità dell'aria di Arpa Emilia-Romagna

IQA: valore giornaliero dell'indice a Reggio Emilia



| Qualità dell'aria | Valore indice | Cromatismo | N° di giorni nel mese | Dato % |
|-------------------|---------------|------------|-----------------------|--------|
| Buona | <50 | | 0 | 0% |
| Accettabile | 50-99 | | 9 | 29% |
| Mediocre | 100-149 | | 19 | 61% |
| Scadente | 150-199 | | 3 | 10% |
| Pessima | >200 | | 0 | 0% |

% di giorni nel mese con qualità dell'aria buona o accettabile

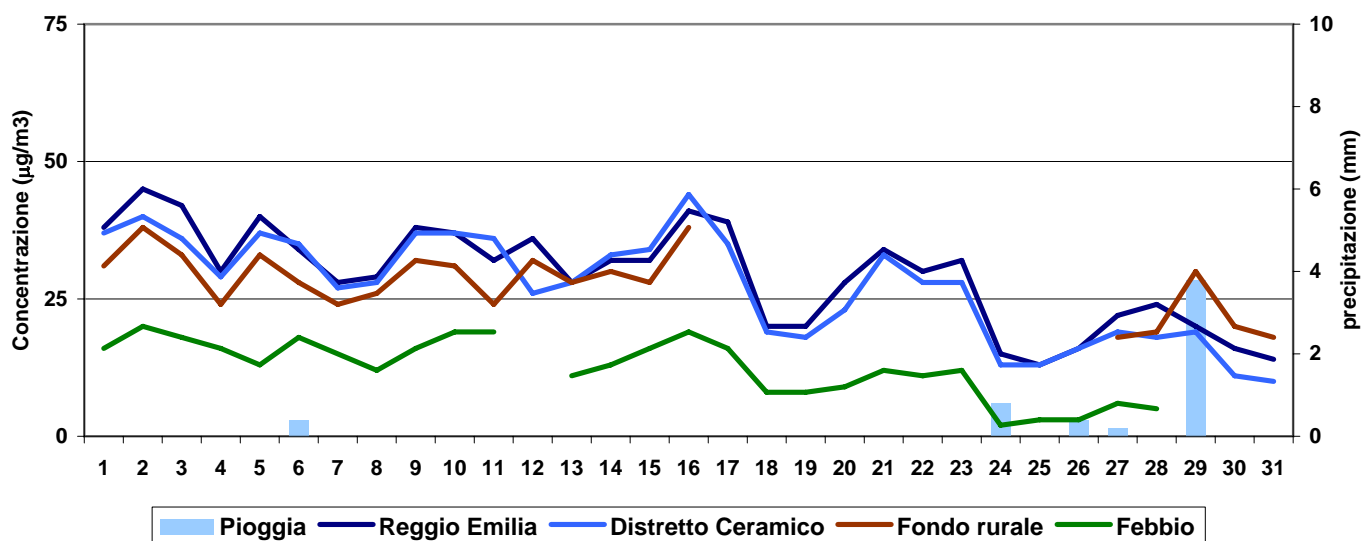


Dati di sintesi

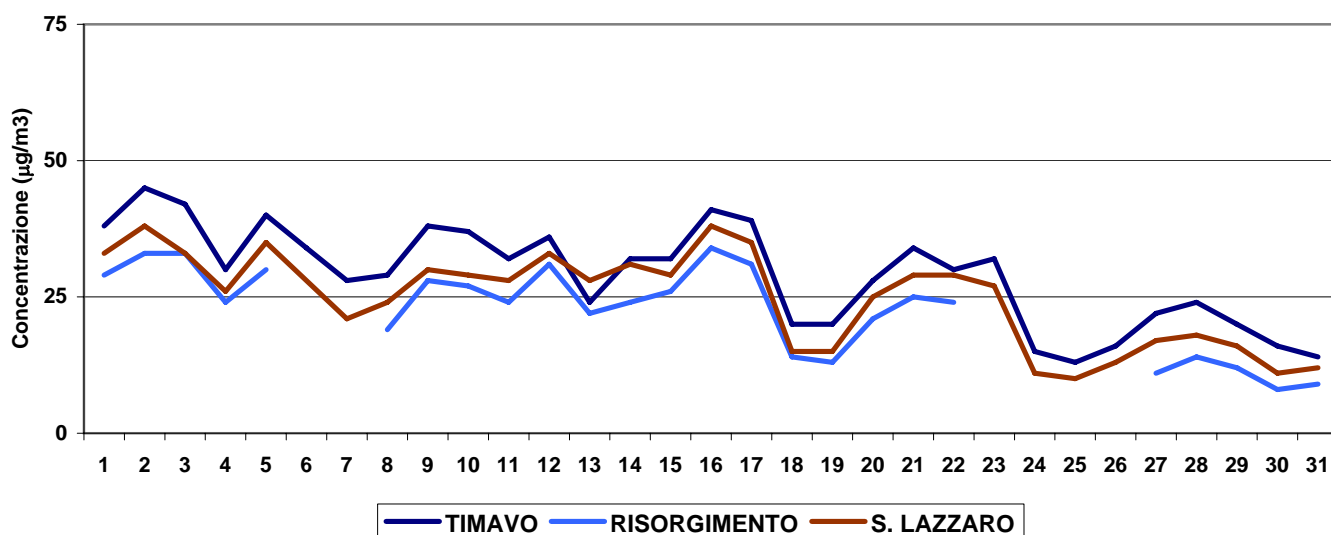
| | |
|--|----------|
| Giudizio complessivo del mese: | Mediocre |
| Numero di giornate nel mese con qualità dell'aria buona o accettabile: | 9 |
| Numero di gg di superamento del valore limite giornaliero per le PM10: | 0 |
| Numero di superamenti del valore limite orario per l'NO2: | 0 |
| Numero di superamenti del valore limite per la salute per l'ozono: | 22 |
| Trend rispetto all'anno precedente del mese oggetto di valutazione: | stabile |

PARTICOLATO FINE - PM10 - $\mu\text{g}/\text{m}^3$

Media giornaliera PM10



Media giornaliera PM10 - Città di Reggio Emilia

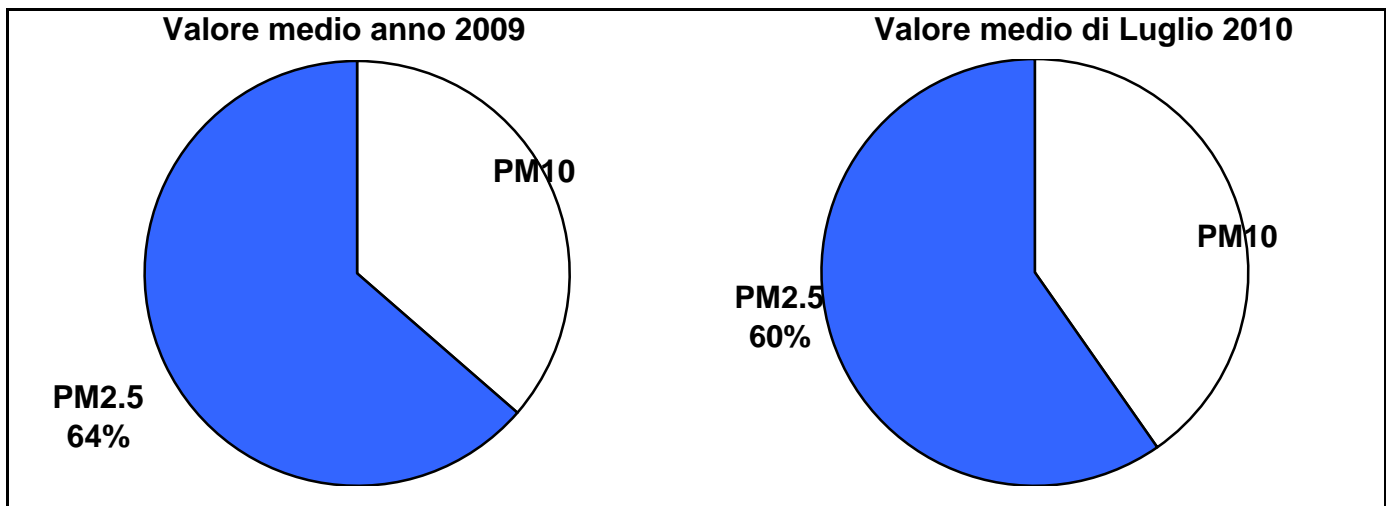
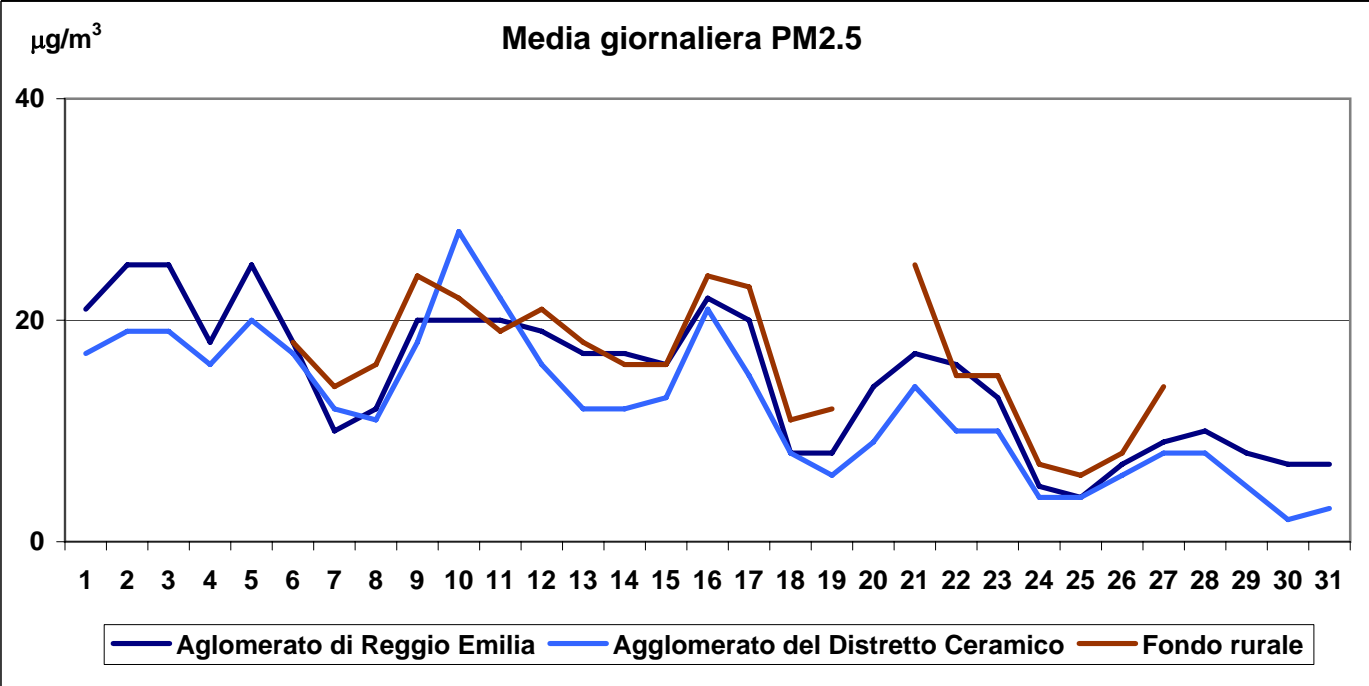


| stazione | media | sup. | dati validi | (%) | min | max | 50° | 90° | 95° | 98° |
|----------------------------|-------|------|-------------|------|-----|-----|-----|-----|-----|-----|
| REGGIO - V.le Timavo | 29 | 0 | 31 | 100% | 13 | 45 | 30 | 40 | 42 | 43 |
| REGGIO - V.le Risorgimento | 23 | 0 | 25 | 81% | 8 | 34 | 24 | 32 | 33 | 34 |
| REGGIO - S. Lazzaro | 25 | 0 | 31 | 100% | 10 | 38 | 28 | 35 | 37 | 38 |
| CASALGRANDE | 23 | 0 | 31 | 100% | 9 | 36 | 23 | 34 | 35 | 35 |
| CASTELLARANO | 27 | 0 | 30 | 97% | 10 | 44 | 28 | 37 | 39 | 42 |
| GUASTALLA - San Rocco | 28 | 0 | 22 | 71% | 18 | 38 | 28 | 33 | 38 | 38 |
| VILLA MINOZZO - Febbio | 12 | 0 | 28 | 90% | <5 | 20 | 13 | 19 | 19 | 19 |

RISPETTO DEI LIMITI DI LEGGE [2000/69/CE e DM 60/02]

| Tipo di limite | Valore limite | Valori registrati in V.le Timavo: | | | |
|--|---|-----------------------------------|----|--------------------------|----|
| Valore limite di 24 ore per la protezione della salute umana | 50 $\mu\text{g}/\text{m}^3$ come media 24 ore da non superare più di 35 volte per anno civile | super. nel mese | 0 | superamenti nell'anno | 46 |
| Valore limite annuale per la protezione della salute umana | 40 $\mu\text{g}/\text{m}^3$ PM10 | media nel mese | 29 | media nell'anno parziale | 39 |

PARTICOLATO FINE - PM2.5 - $\mu\text{g}/\text{m}^3$



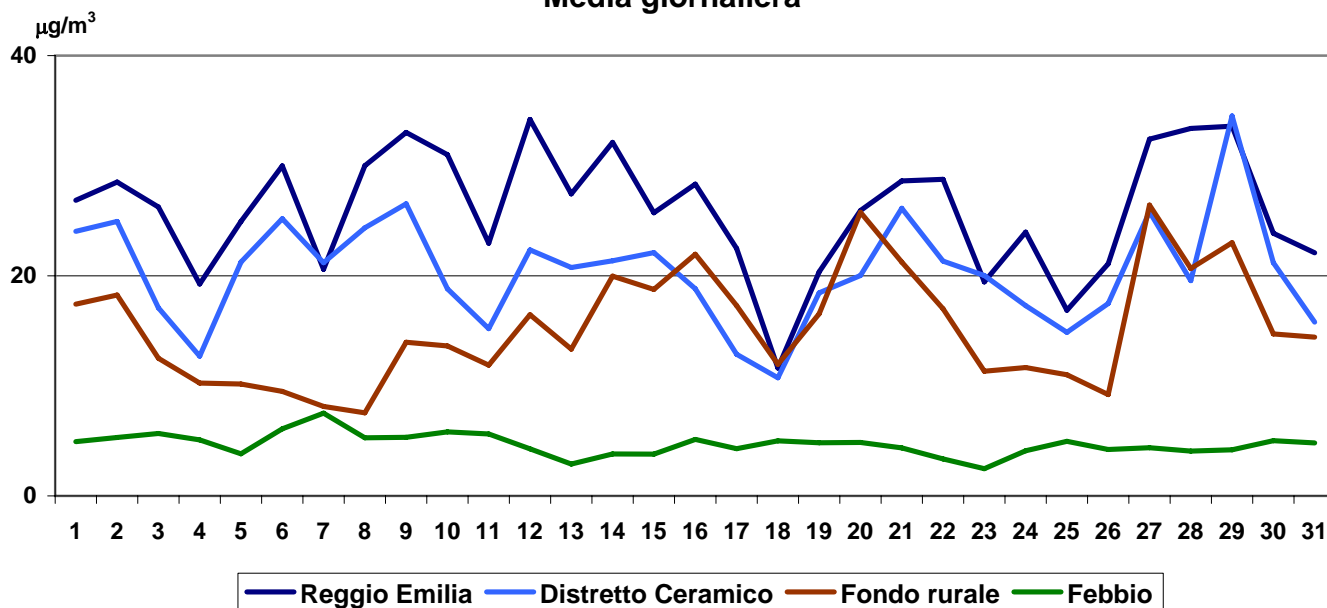
| stazione | media | | dati validi | (%) | min | max | 50° | 90° | 95° | 98° |
|-----------------------|-------|--|-------------|------|-----|-----|-----|-----|-----|-----|
| REGGIO - S. Lazzaro | 15 | | 31 | 100% | <5 | 25 | 16 | 22 | 25 | 25 |
| CASTELLARANO | 12 | | 31 | 100% | <5 | 28 | 12 | 20 | 22 | 24 |
| GUASTALLA - San Rocco | 16 | | 23 | 74% | 6 | 25 | 16 | 24 | 24 | 25 |

RISPETTO DEI LIMITI DI LEGGE [2008/50/CE]

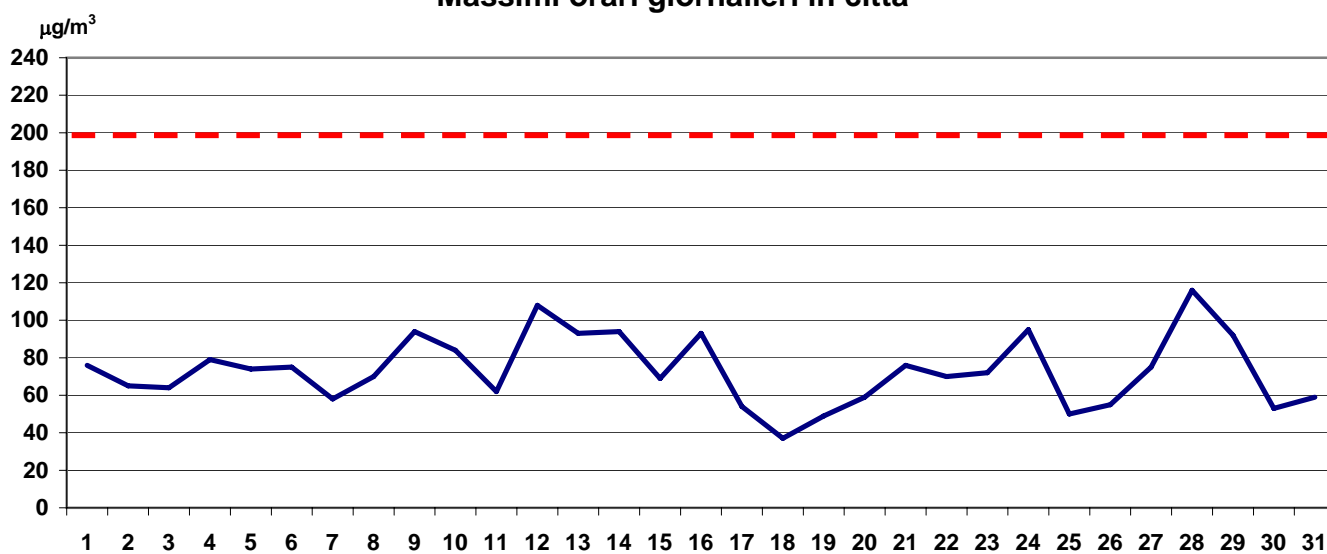
| Tipo di limite | Valore limite | Valori registrati in San Lazzaro: | |
|--|----------------------------------|-----------------------------------|----|
| Valore limite annuale per la protezione della salute umana | 25 $\mu\text{g}/\text{m}^3$ PM10 | media nel mese | 15 |
| | | media nell'anno parziale | 22 |

BIOSSIDO DI AZOTO - NO₂ - µg/m³

Media giornaliera



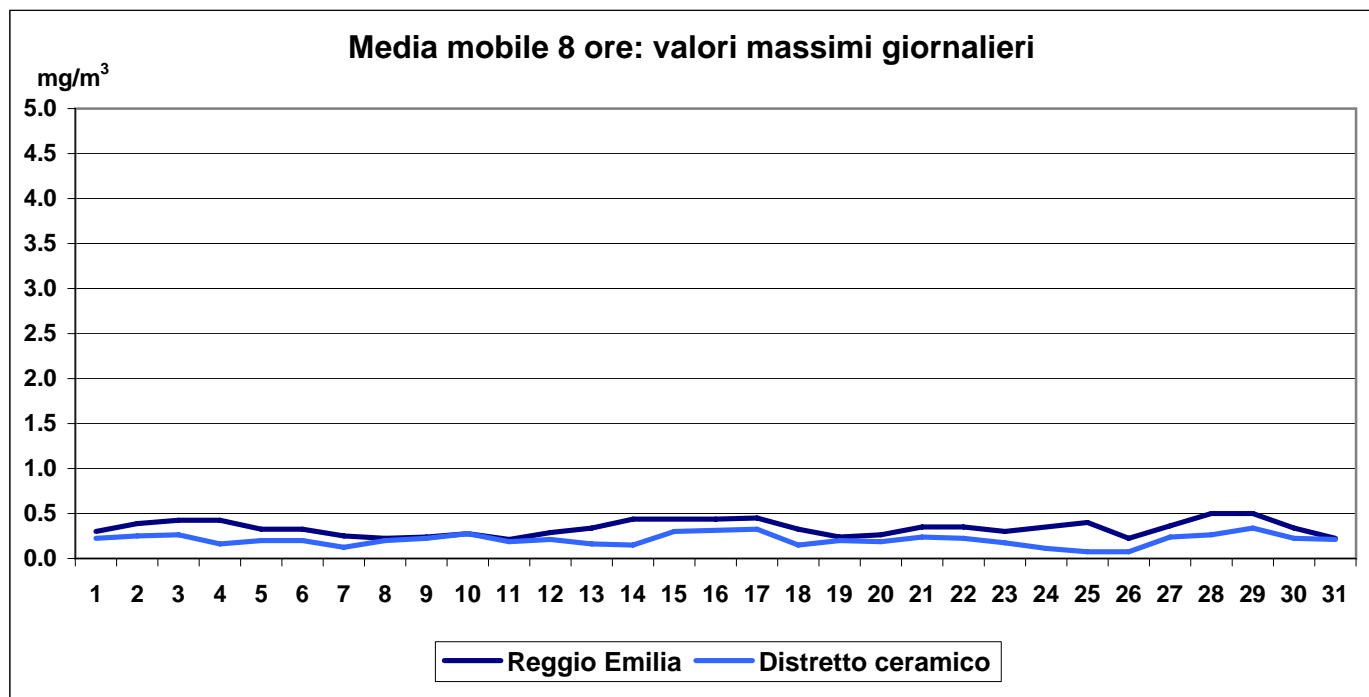
Massimi orari giornalieri in città



| stazione | media | sup | dati validi | (%) | min | max | 50° | 90° | 95° | 98° |
|----------------------------|-------|-----|-------------|------|-----|-----|-----|-----|-----|-----|
| REGGIO - V.le Timavo | 36 | 0 | 692 | 93% | <12 | 116 | 33 | 58 | 70 | 81 |
| REGGIO - V.le Risorgimento | 24 | 0 | 744 | 100% | <12 | 94 | 20 | 41 | 48 | 57 |
| REGGIO - S. Lazzaro | 19 | 0 | 744 | 100% | <12 | 72 | 16 | 37 | 45 | 51 |
| CASALGRANDE | 25 | 0 | 744 | 100% | <12 | 92 | 21 | 46 | 55 | 62 |
| CASTELLARANO | 16 | 0 | 740 | 99% | <12 | 52 | 15 | 25 | 28 | 34 |
| GUASTALLA - San Rocco | 15 | 0 | 715 | 96% | <12 | 56 | 13 | 30 | 35 | 40 |
| VILLA MINOZZO - Febbio | <12 | 0 | 696 | 94% | <12 | 13 | <12 | <12 | <12 | <12 |

RISPETTO DEI LIMITI DI LEGGE [2000/69/CE e DM 60/02]

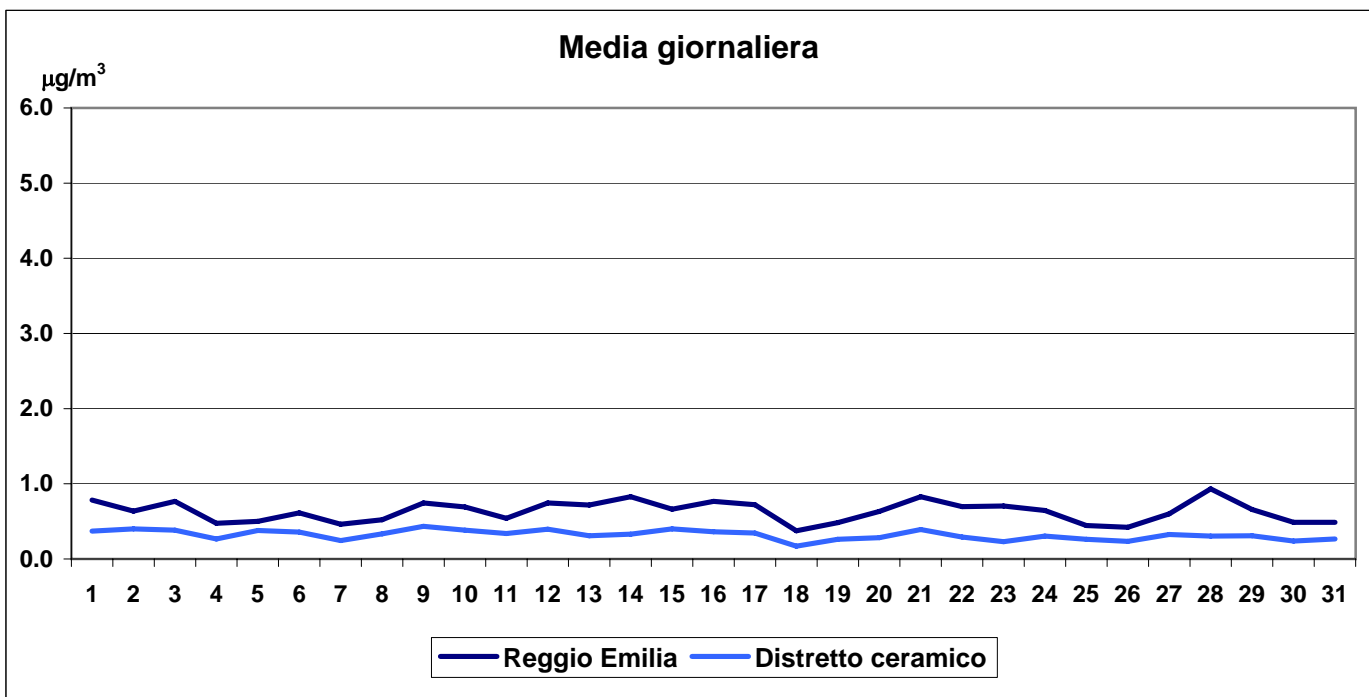
| Tipo di limite | Valore limite | Valori registrati in V.le Risorgimento: | |
|--|---|---|-----------------------|
| Valore limite orario per la protezione della salute umana | 200 µg/m ³ NO ₂ da non superare più di 18 volte per anno civile | super. mese | superamenti nell'anno |
| | | 0 | 0 |
| Valore limite annuale per la protezione della salute umana | 40 µg/m ³ NO ₂ come media annuale | media mese | media annuale |
| | | 24 | 40 |



| stazione | media | sup | dati validi | (%) | min | max | 50° | 90° | 95° | 98° |
|----------------------|-------|-----|-------------|-----|------|------|------|-----|-----|-----|
| REGGIO - V.le Timavo | <0.6 | 0 | 740 | 99% | <0.6 | <0.6 | <0.6 | 0.4 | 0.4 | 0.4 |
| CASALGRANDE | <0.6 | 0 | 684 | 92% | <0.6 | <0.6 | <0.6 | 0.2 | 0.3 | 0.3 |

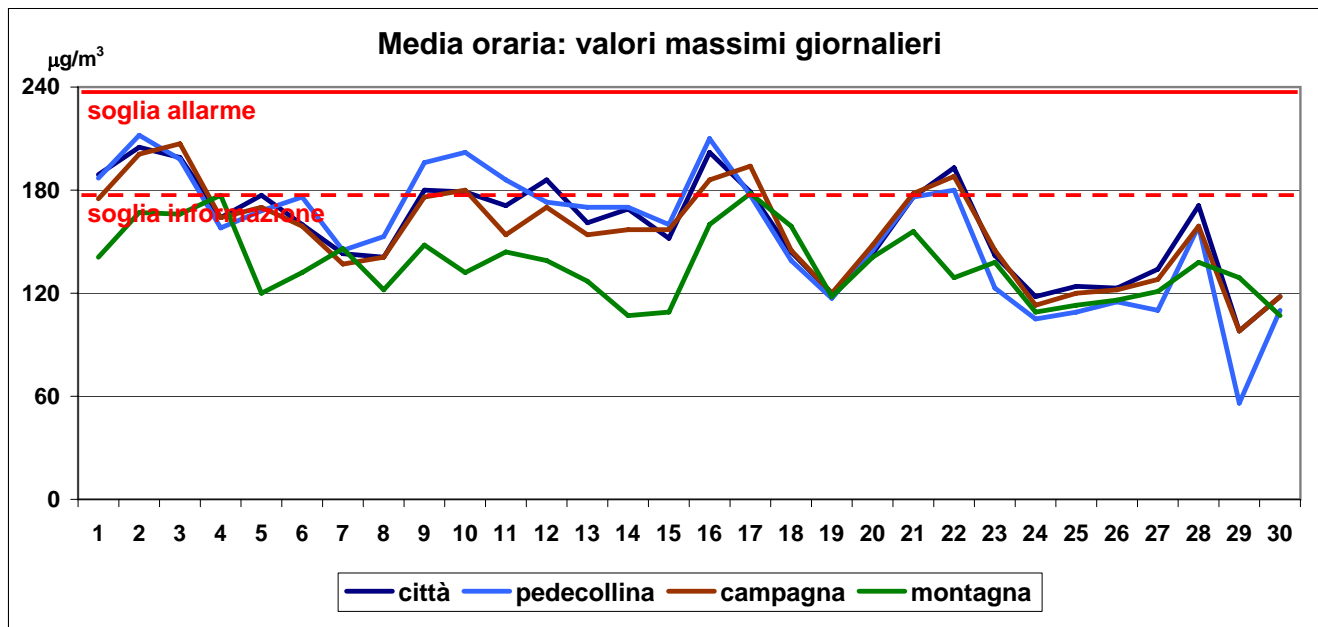
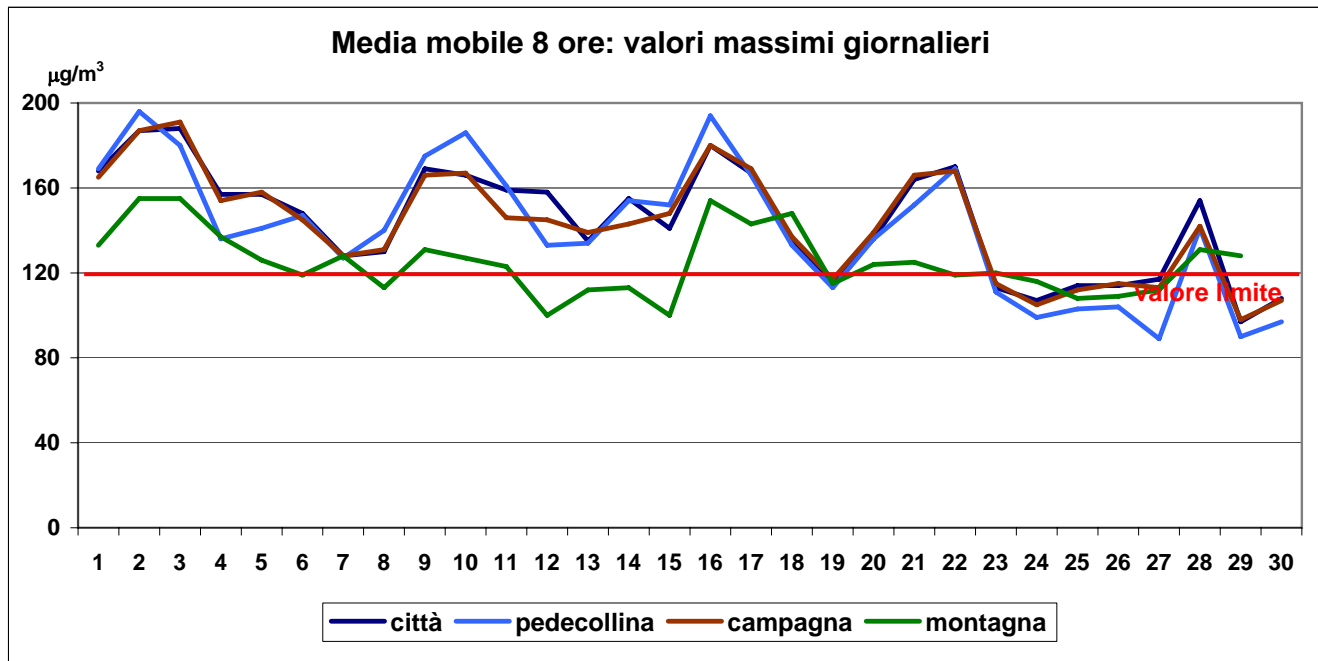
RISPETTO DEI LIMITI DI LEGGE [2000/69/CE e DM 60/02]

| Tipo di limite | Valore limite | Valori registrati in V.le Timavo: | |
|--|--|-----------------------------------|-----------------------|
| Valore limite per la protezione della salute umana | 10 mg/m ³ come media su 8 ore | valore max nel mese | superamenti nell'anno |
| | | <0.6 | 0 |



| stazione | media | | dati validi | (%) | min | max | 50° | 90° | 95° | 98° |
|----------------------|-------|--|-------------|------|-----|-----|-----|-----|-----|-----|
| REGGIO - V.le Timavo | 0.6 | | 743 | 100% | 0.4 | 0.9 | 0.6 | 0.8 | 0.8 | 0.9 |
| CASALGRANDE | 0.3 | | 743 | 100% | 0.2 | 0.4 | 0.3 | 0.4 | 0.4 | 0.4 |

| RISPETTO DEI LIMITI DI LEGGE [2000/69/CE e DM 60/02] | | | |
|---|---|-----------------------------------|------------------|
| Tipo di limite | Valore limite | Valori registrati in V.le Timavo: | |
| Valore limite annuale per la protezione della salute umana | 5 µg/m ³ come media annuale | media nel mese | annuale parziale |
| | | 0.6 | 1.5 |

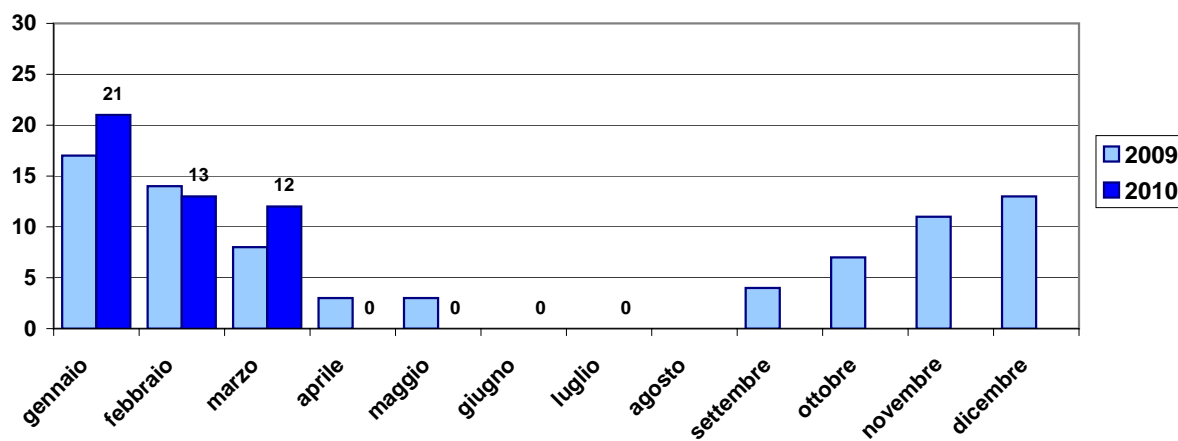


| stazione | media | sup 120 | dati validi | (%) | min | max | 50° | 90° | 95° | 98° |
|------------------------|-------|---------|-------------|------|-----|-----|-----|-----|-----|-----|
| REGGIO - S. Lazzaro | 93 | 22 | 744 | 100% | <10 | 205 | 87 | 163 | 175 | 187 |
| CASTELLARANO | 88 | 22 | 744 | 100% | <10 | 212 | 77 | 160 | 176 | 196 |
| GUASTALLA - San Rocco | 84 | 22 | 738 | 99% | <10 | 207 | 78 | 157 | 172 | 185 |
| VILLA MINOZZO - Febbio | 107 | 16 | 728 | 98% | 52 | 178 | 106 | 132 | 144 | 157 |

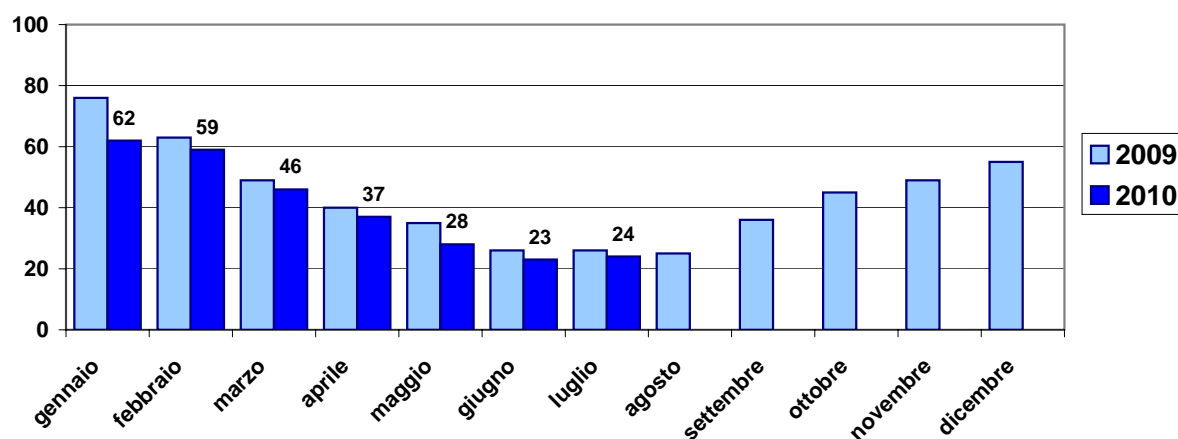
RISPETTO DEI LIMITI DI LEGGE [2002/3/CE e DLgs 183/04]

| Tipo di limite | Valore limite | Superamenti registrati a Reggio: | |
|---|--|----------------------------------|------------------|
| Valore bersaglio per la protezione della salute umana | 120 µg/m ³ come media mobile 8 ore da non superare per più di 25 gg per anno civile | giorni nel mese | giorni nell'anno |
| | | 22 | 33 |
| Soglia di informazione | 180 µg/m ³ come media oraria | giorni nel mese | giorni nell'anno |
| | | 6 | 6 |
| Soglia di allarme | 240 µg/m ³ come media oraria | giorni nel mese | giorni nell'anno |
| | | 0 | 0 |

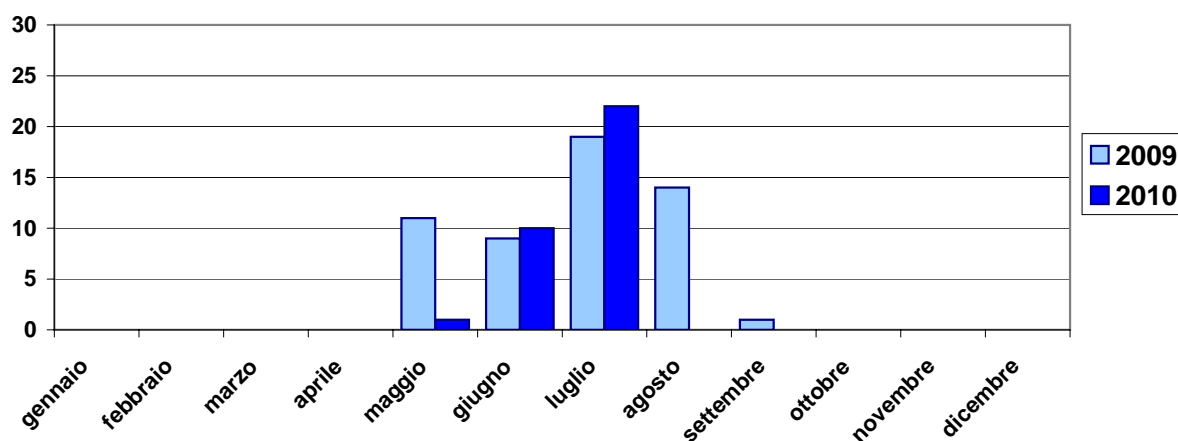
PARTICOLATO FINE - PM10 - N° superamenti mensili del valore limite in Viale Timavo



BIOSSIDO DI AZOTO - NO₂ - µg/m³ - Medie mensili Viale Risorgimento



OZONO - O₃ - N° superamenti mensili del valore limite in San Lazzaro



Benzene - C₆H₆ - µg/m³ - Medie mensili V.le Timavo

