

Rapporto sintetico mensile sulla qualità dell'aria

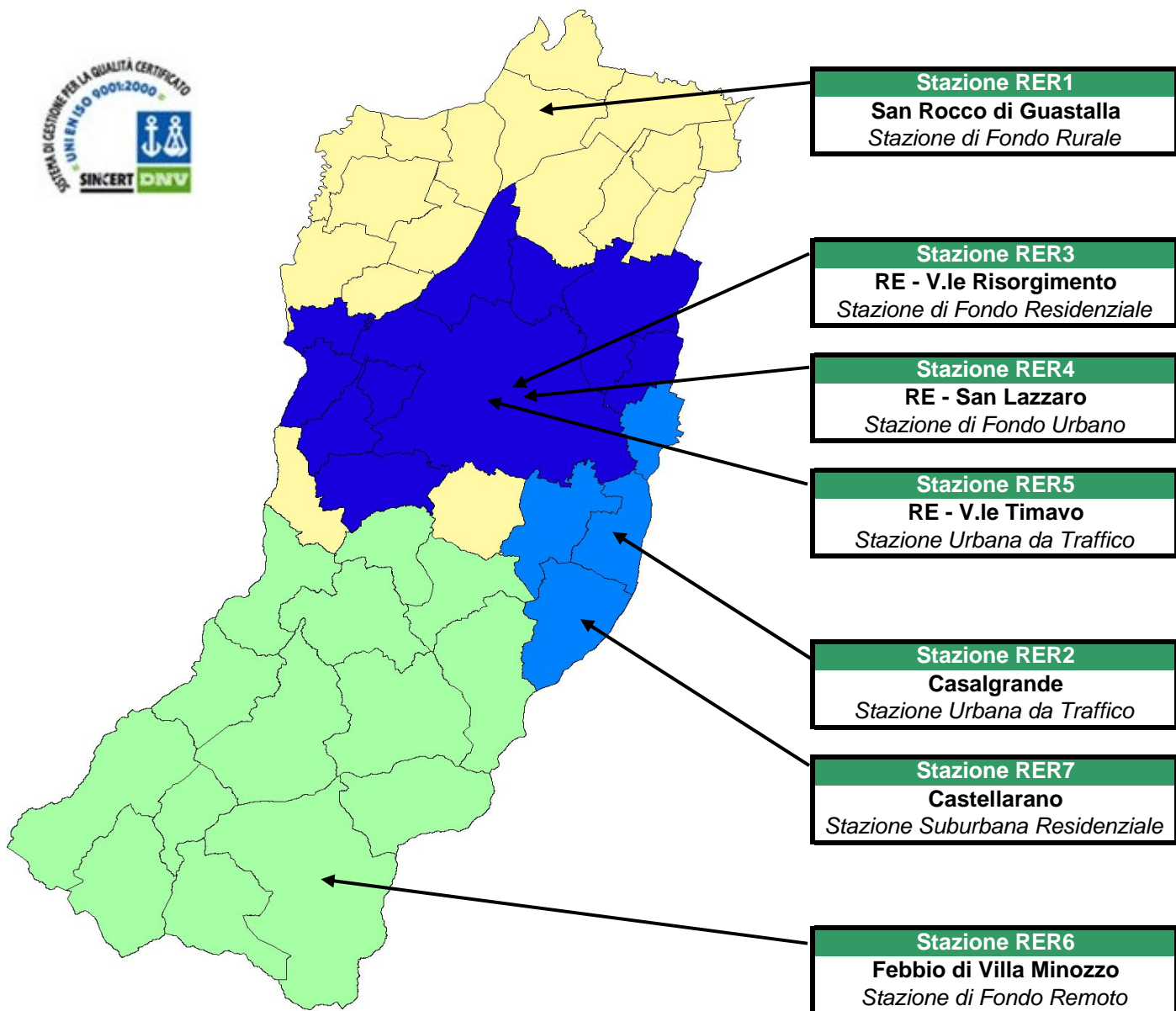
Lunedì	Martedì	Mercoledì	Giovedì	Venerdì	Sabato	Domenica
						1
2	3	4	5	6	7	8
9	10	11	12	13	14	15
16	17	18	19	20	21	22
23	24	25	26	27	28	29
30	31					

Legenda:

- Buona
- Accettabile
- Mediocre
- Scadente
- Pessima

Agosto 2010

La rete di monitoraggio regionale in provincia di Reggio Emilia



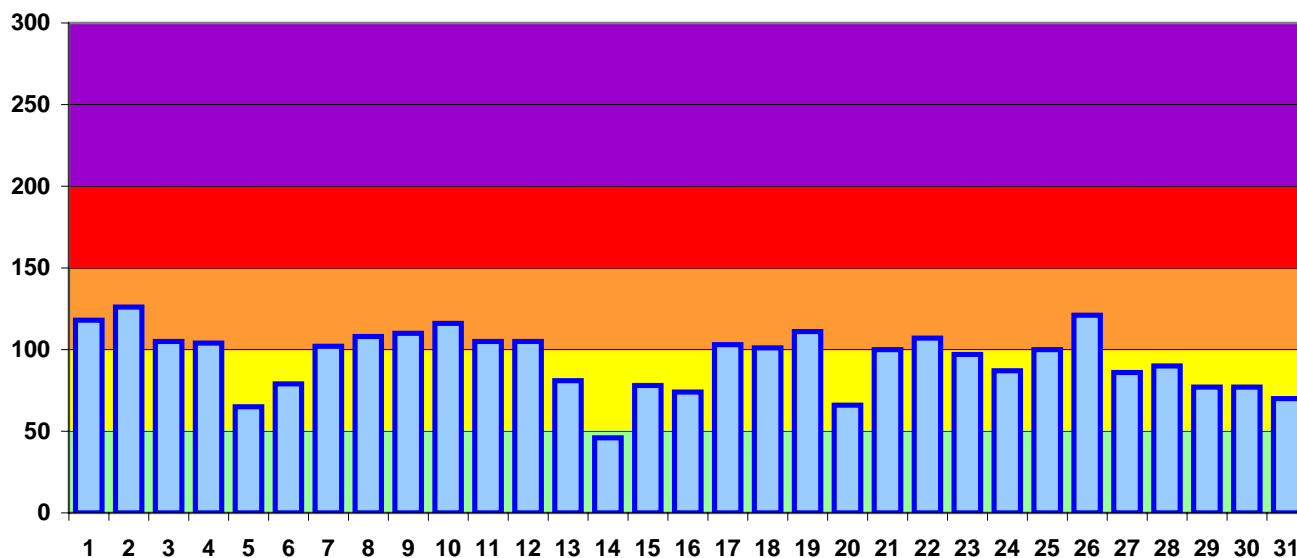
	PM10	PM2.5	NO2	CO	BTX	O3
Agglomerato R3						
REGGIO - V.le Timavo	X		X	X	X	
REGGIO - V.le Risorgimento	X		X			
REGGIO - S. Lazzaro	X	X	X			X
Agglomerato R12						
CASTELLARANO	X	X	X			X
CASALGRANDE	X		X	X	X	
Zona A						
SAN ROCCO (GUASTALLA)	X	X	X			X
Zona B						
FEBBIO (VILLA MINOZZO)	X		X			X



Stazione di monitoraggio della qualità dell'aria

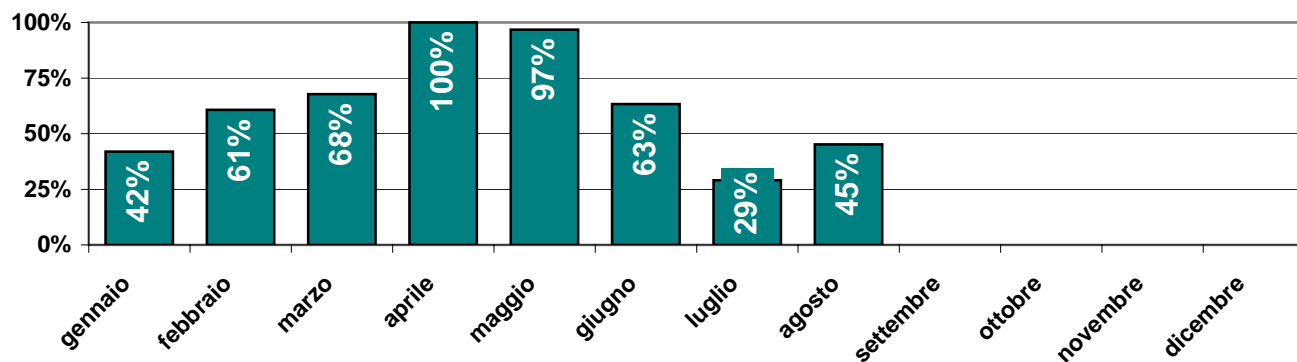
IQA - Indice di Qualità dell'aria di Arpa Emilia-Romagna

IQA: valore giornaliero dell'indice a Reggio Emilia



Qualità dell'aria	Valore indice	Cromatismo	N° di giorni nel mese	Dato %
Buona	<50	Verde	1	3%
Accettabile	50-99	Giallo	13	42%
Mediocre	100-149	Arancione	17	55%
Scadente	150-199	Rosso	0	0%
Pessima	>200	Purpureo	0	0%

% di giorni nel mese con qualità dell'aria buona o accettabile

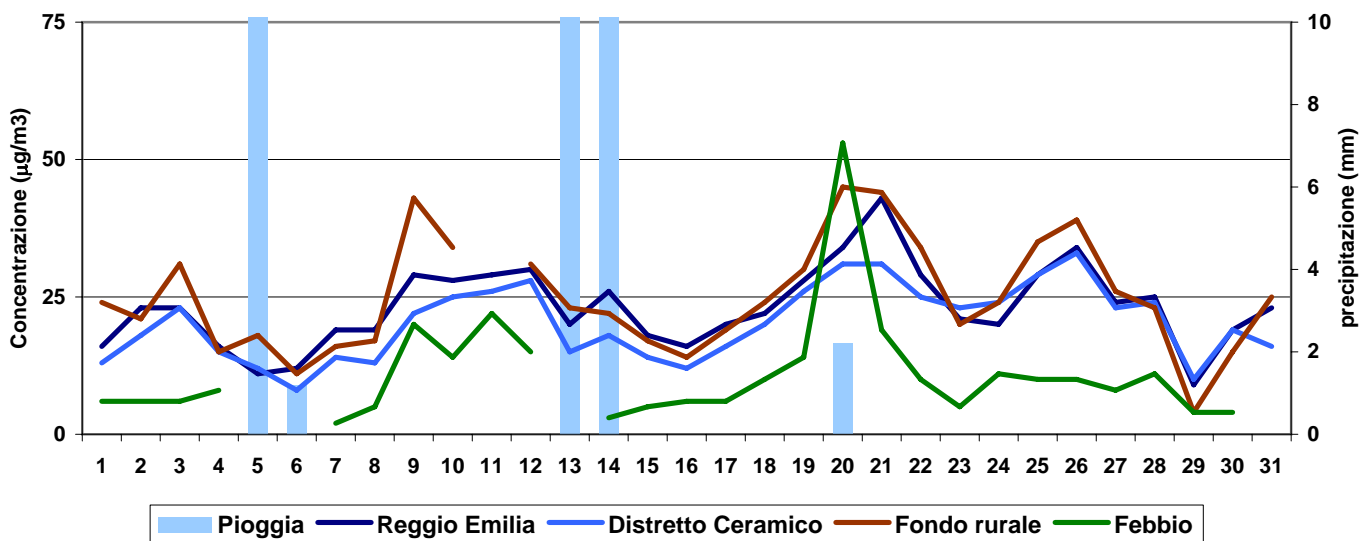


Dati di sintesi

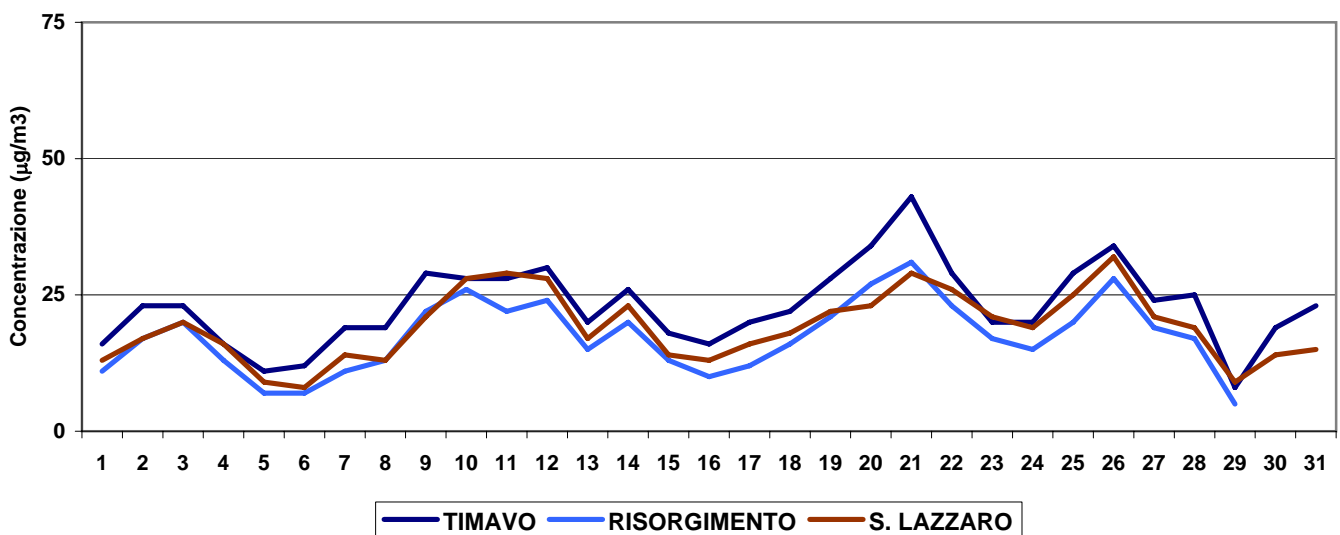
Giudizio complessivo del mese:	Accettabile
Numero di giornate nel mese con qualità dell'aria buona o accettabile:	14
Numero di gg di superamento del valore limite giornaliero per le PM10:	0
Numero di superamenti del valore limite orario per l'NO2:	0
Numero di superamenti del valore limite per la salute per l'ozono:	17
Trend rispetto all'anno precedente del mese oggetto di valutazione:	stabile

PARTICOLATO FINE - PM10 - $\mu\text{g}/\text{m}^3$

Media giornaliera PM10



Media giornaliera PM10 - Città di Reggio Emilia

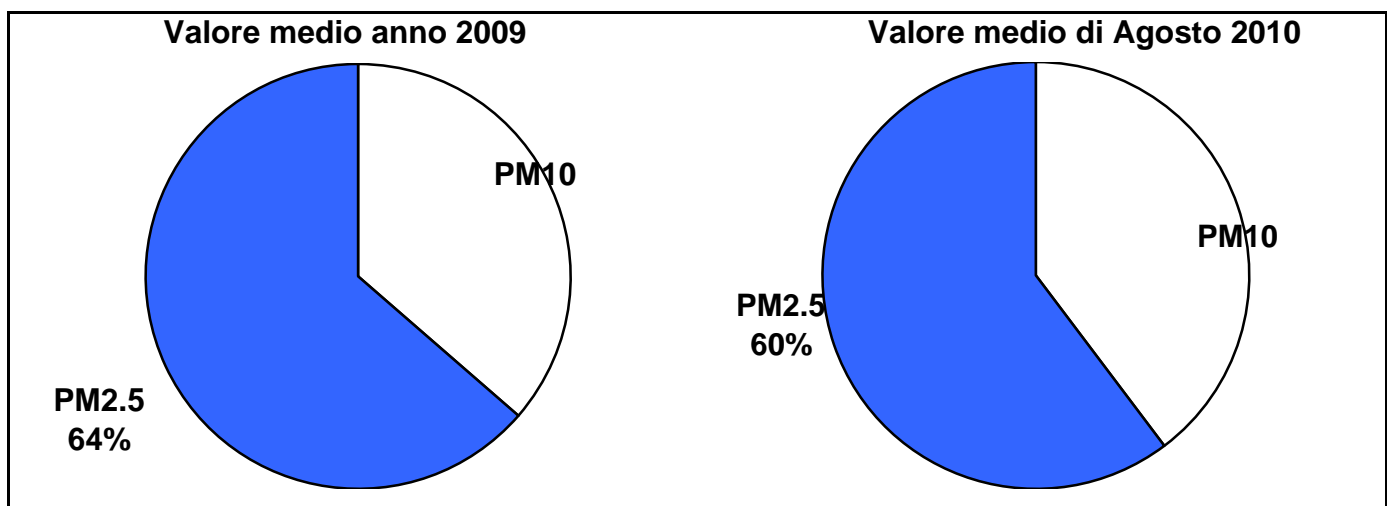
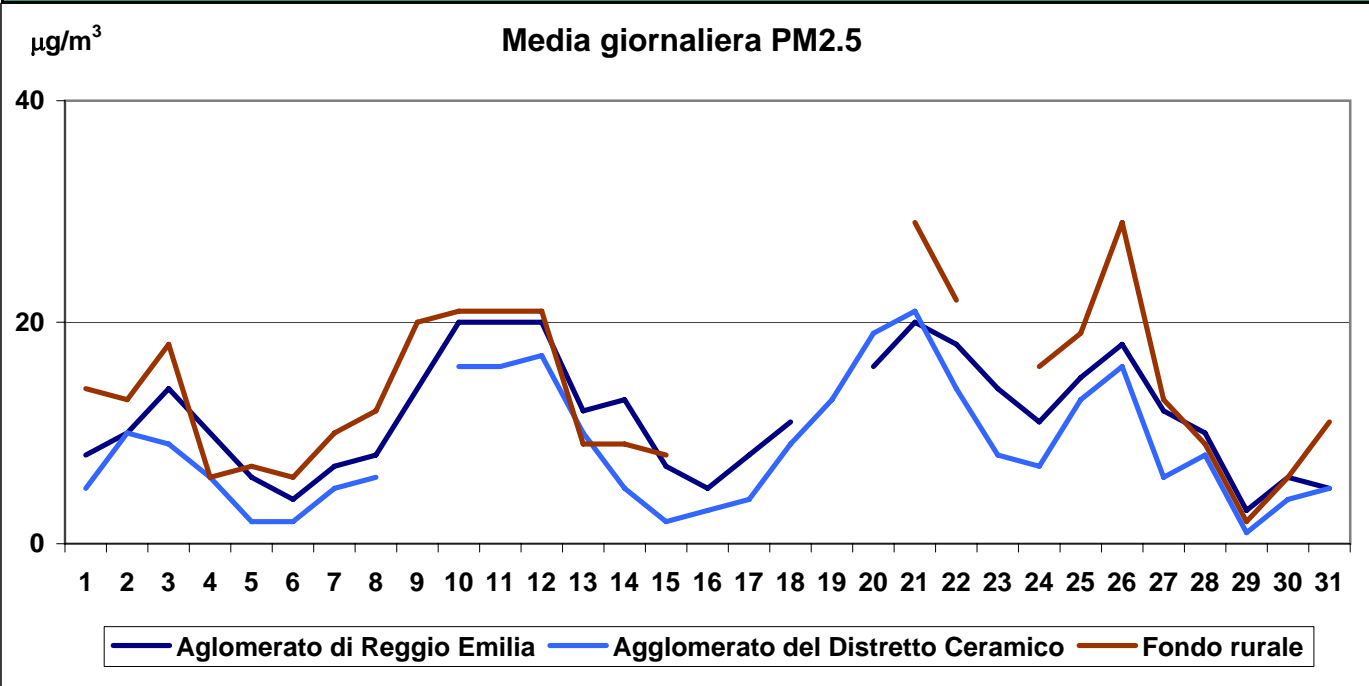


stazione	media	sup.	dati validi	(%)	min	max	50°	90°	95°	98°
REGGIO - V.le Timavo	23	0	31	100%	8	43	23	30	34	38
REGGIO - V.le Risorgimento	17	0	29	94%	5	31	17	26	28	29
REGGIO - S. Lazzaro	19	0	31	100%	8	32	19	28	29	30
CASALGRANDE	17	0	31	100%	8	31	17	23	27	29
CASTELLARANO	20	0	30	97%	7	33	19	29	31	32
GUASTALLA - San Rocco	25	0	30	97%	<5	45	24	39	44	44
VILLA MINOZZO - Febbio	11	1	27	87%	<5	53	8	19	21	37

RISPETTO DEI LIMITI DI LEGGE [2000/69/CE e DM 60/02]

Tipo di limite	Valore limite	Valori registrati in V.le Timavo:			
Valore limite di 24 ore per la protezione della salute umana	50 $\mu\text{g}/\text{m}^3$ come media 24 ore da non superare più di 35 volte per anno civile	super. nel mese	0	superamenti nell'anno	46
Valore limite annuale per la protezione della salute umana	40 $\mu\text{g}/\text{m}^3$ PM10	media nel mese	23	media nell'anno parziale	37

PARTICOLATO FINE - PM2.5 - $\mu\text{g}/\text{m}^3$



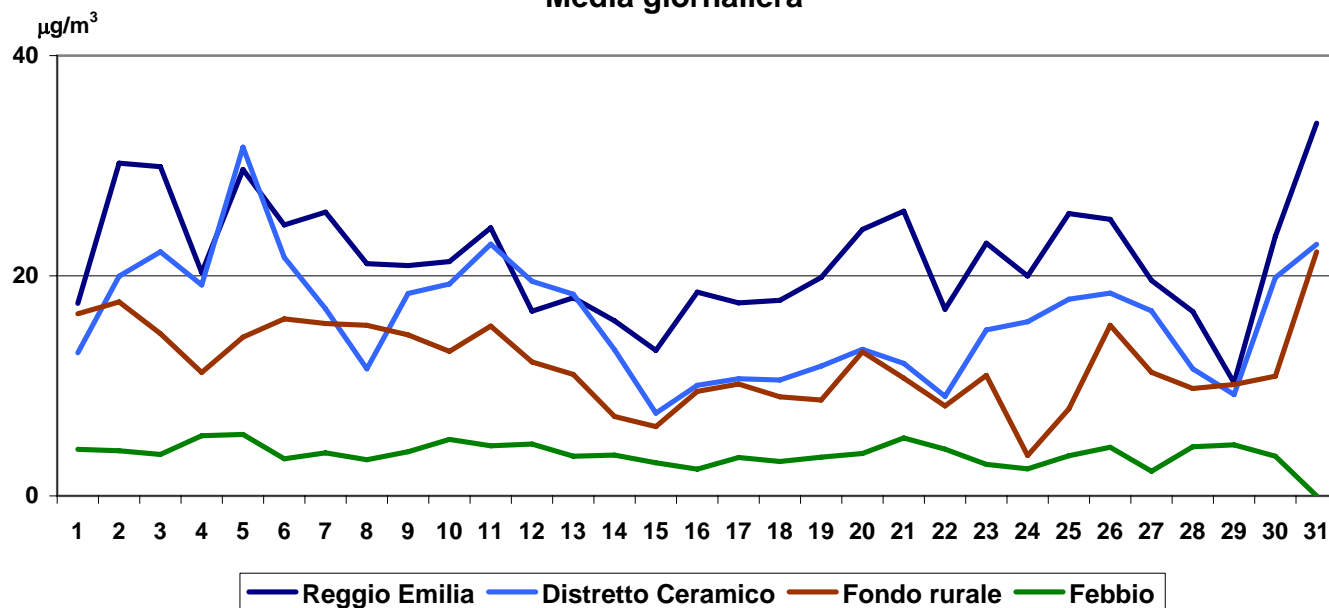
stazione	media		dati validi	(%)	min	max	50°	90°	95°	98°
REGGIO - S. Lazzaro	12		30	97%	<5	20	11	20	20	20
CASTELLARANO	9		30	97%	<5	21	8	16	18	20
GUASTALLA - San Rocco	14		25	81%	<5	29	13	22	28	29

RISPETTO DEI LIMITI DI LEGGE [2008/50/CE]

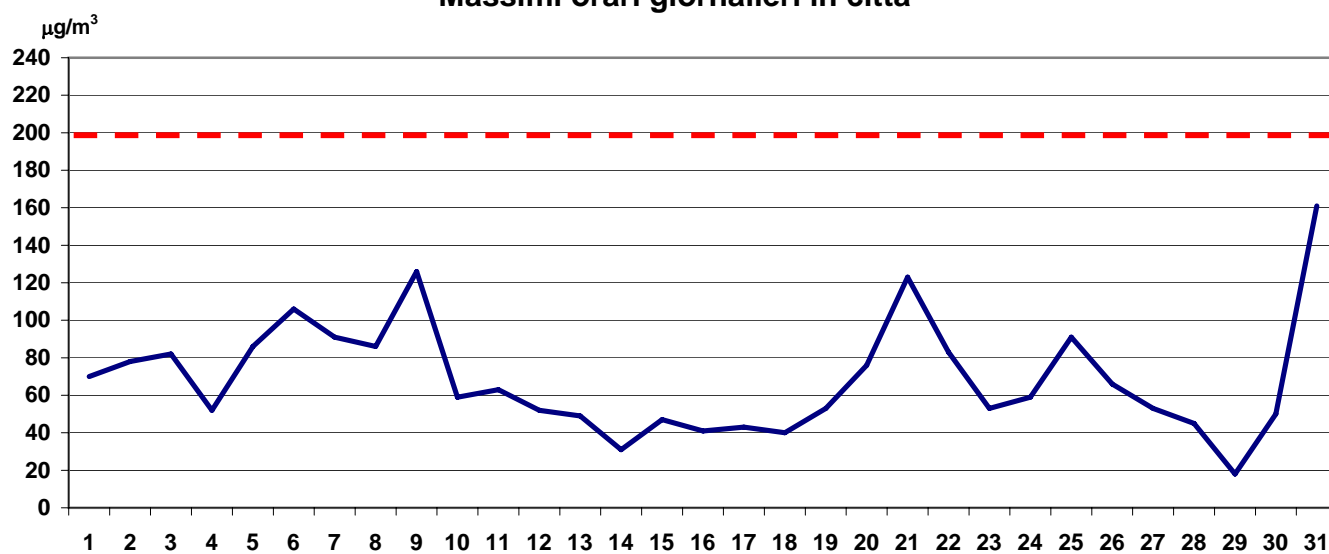
Tipo di limite	Valore limite	Valori registrati in San Lazzaro:	
Valore limite annuale per la protezione della salute umana	25 $\mu\text{g}/\text{m}^3$ PM10	media nel mese	12
		media nell'anno parziale	21

BIOSSIDO DI AZOTO - NO₂ - µg/m³

Media giornaliera



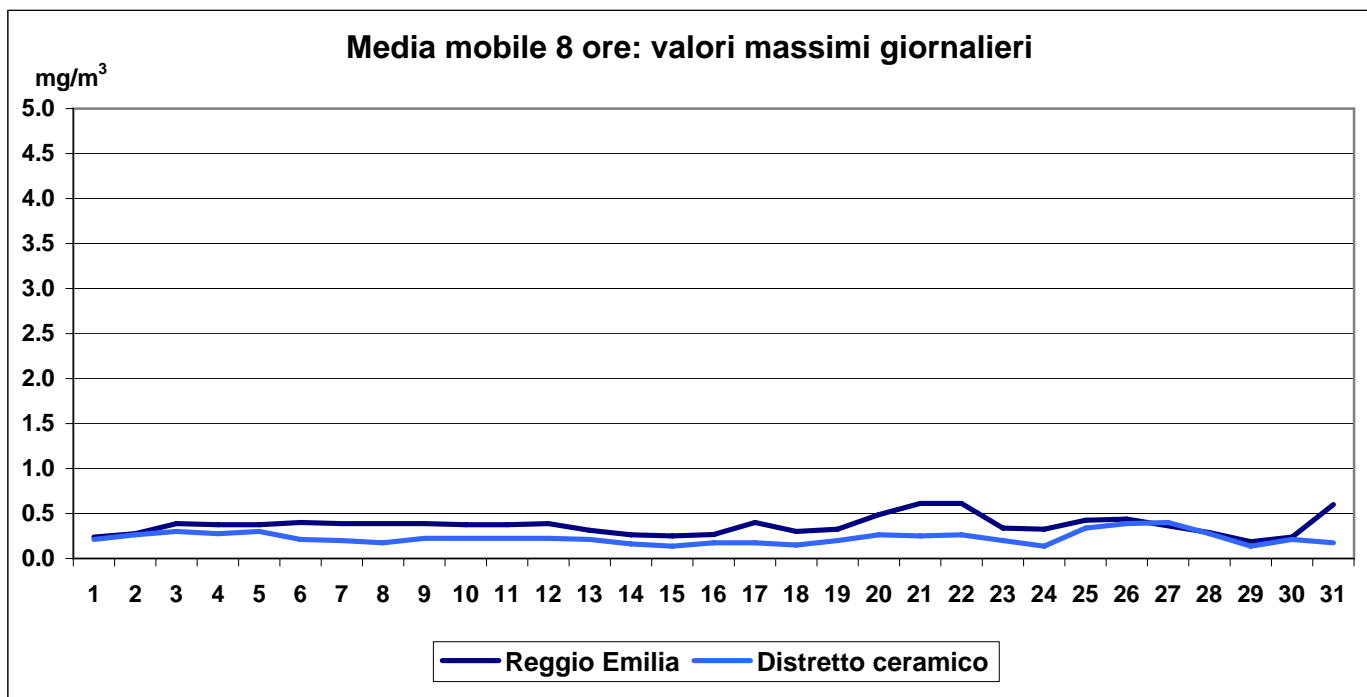
Massimi orari giornalieri in città



stazione	media	sup	dati validi	(%)	min	max	50°	90°	95°	98°
REGGIO - V.le Timavo	29	0	725	97%	<12	161	27	48	59	73
REGGIO - V.le Risorgimento	20	0	743	100%	<12	143	17	36	44	61
REGGIO - S. Lazzaro	16	0	742	100%	<12	71	13	28	35	46
CASALGRANDE	20	0	742	100%	<12	86	18	36	42	51
CASTELLARANO	<12	0	645	87%	<12	37	<12	18	21	26
GUASTALLA - San Rocco	12	0	672	90%	<12	42	<12	22	26	32
VILLA MINOZZO - Febbio	<12	0	647	87%	<12	<12	<12	<12	<12	<12

RISPETTO DEI LIMITI DI LEGGE [2000/69/CE e DM 60/02]

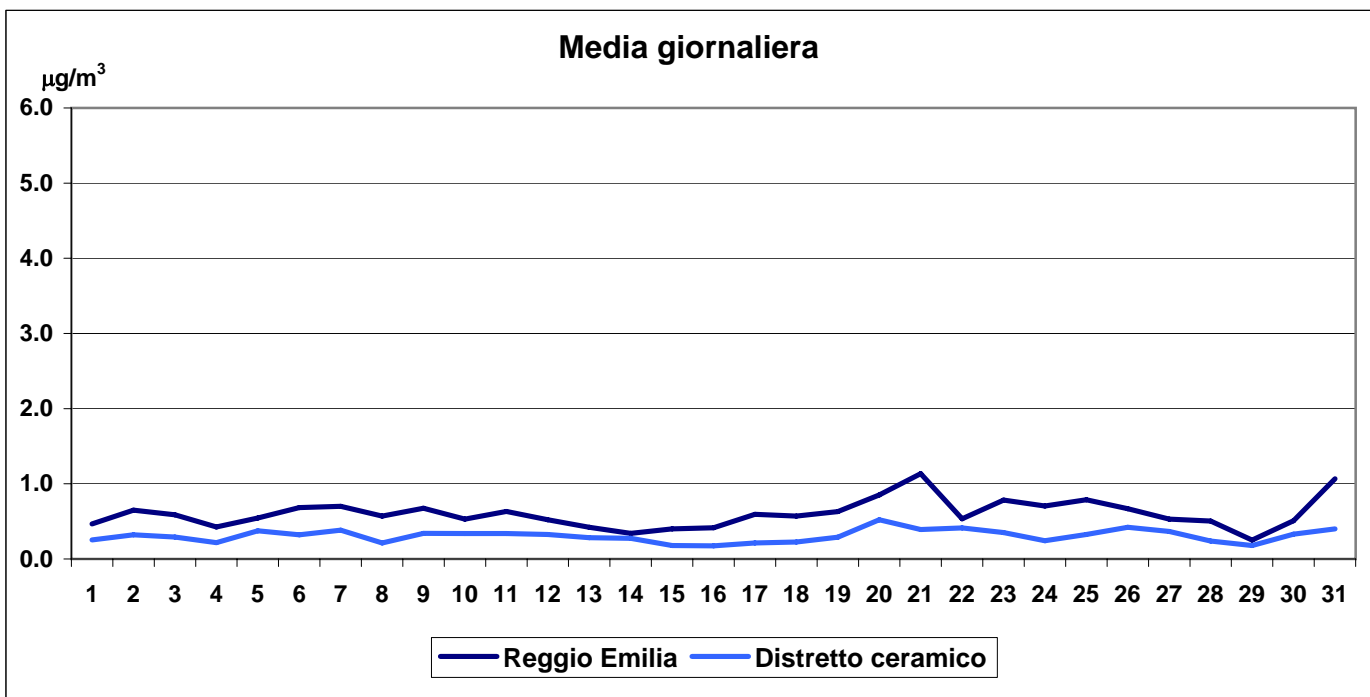
Tipo di limite	Valore limite	Valori registrati in V.le Risorgimento:	
Valore limite orario per la protezione della salute umana	200 µg/m ³ NO ₂ da non superare più di 18 volte per anno civile	super. mese	superamenti nell'anno
		0	0
Valore limite annuale per la protezione della salute umana	40 µg/m ³ NO ₂ come media annuale	media mese	media annuale
		20	37



stazione	media	sup	dati validi	(%)	min	max	50°	90°	95°	98°
REGGIO - V.le Timavo	<0.6	0	728	98%	<0.6	0.6	<0.6	0.4	0.4	0.5
CASALGRANDE	<0.6	0	741	100%	<0.6	<0.6	<0.6	0.3	0.3	0.3

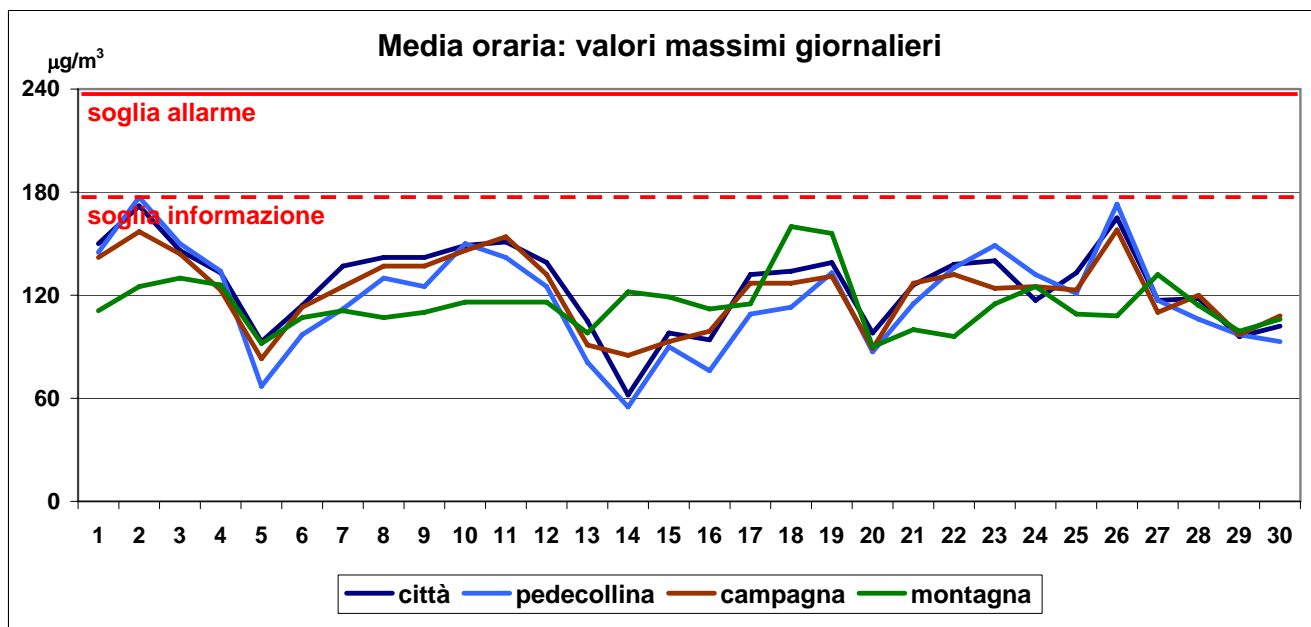
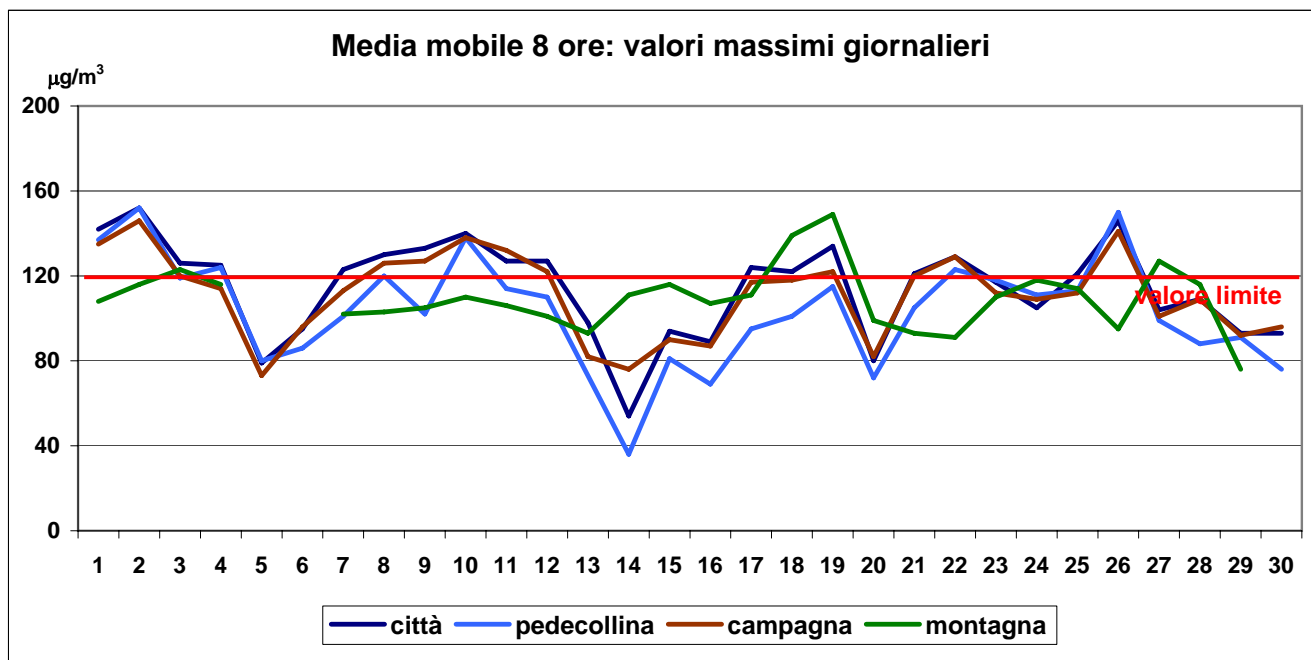
RISPETTO DEI LIMITI DI LEGGE [2000/69/CE e DM 60/02]

Tipo di limite	Valore limite	Valori registrati in V.le Timavo:	
Valore limite per la protezione della salute umana	10 mg/m ³ come media su 8 ore	valore max nel mese	superamenti nell'anno
		0.6	0



stazione	media	dati validi	(%)	min	max	50°	90°	95°	98°
REGGIO - V.le Timavo	0.6	718	97%	0.3	1.1	0.6	0.8	1.0	1.1
CASALGRANDE	0.3	734	99%	0.2	0.5	0.3	0.4	0.4	0.5

RISPETTO DEI LIMITI DI LEGGE [2000/69/CE e DM 60/02]			
Tipo di limite	Valore limite	Valori registrati in V.le Timavo:	
Valore limite annuale per la protezione della salute umana	5 µg/m ³ come media annuale	media nel mese	annuale parziale
		0.6	1.4

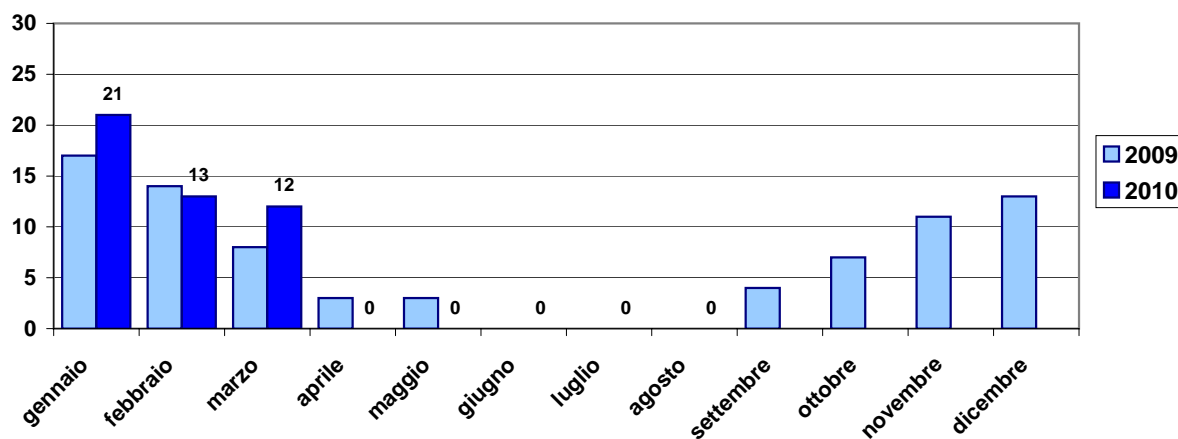


stazione	media	sup 120	dati validi	(%)	min	max	50°	90°	95°	98°
REGGIO - S. Lazzaro	73	17	740	99%	<10	172	67	129	138	149
CASTELLARANO	60	6	738	99%	<10	177	49	117	132	145
GUASTALLA - San Rocco	65	10	743	100%	<10	158	62	124	133	144
VILLA MINOZZO - Febbio	94	4	676	91%	40	160	95	116	121	130

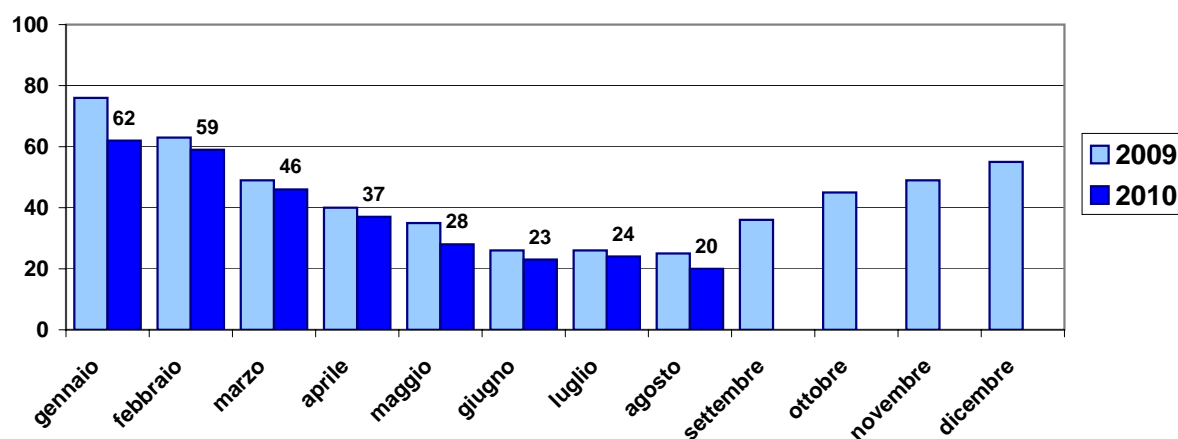
RISPETTO DEI LIMITI DI LEGGE [2002/3/CE e DLgs 183/04]

Tipo di limite	Valore limite	Superamenti registrati a Reggio:	
Valore bersaglio per la protezione della salute umana	120 µg/m ³ come media mobile 8 ore da non superare per più di 25 gg per anno civile	giorni nel mese	giorni nell'anno
		17	50
Soglia di informazione	180 µg/m ³ come media oraria	giorni nel mese	giorni nell'anno
		0	6
Soglia di allarme	240 µg/m ³ come media oraria	giorni nel mese	giorni nell'anno
		0	0

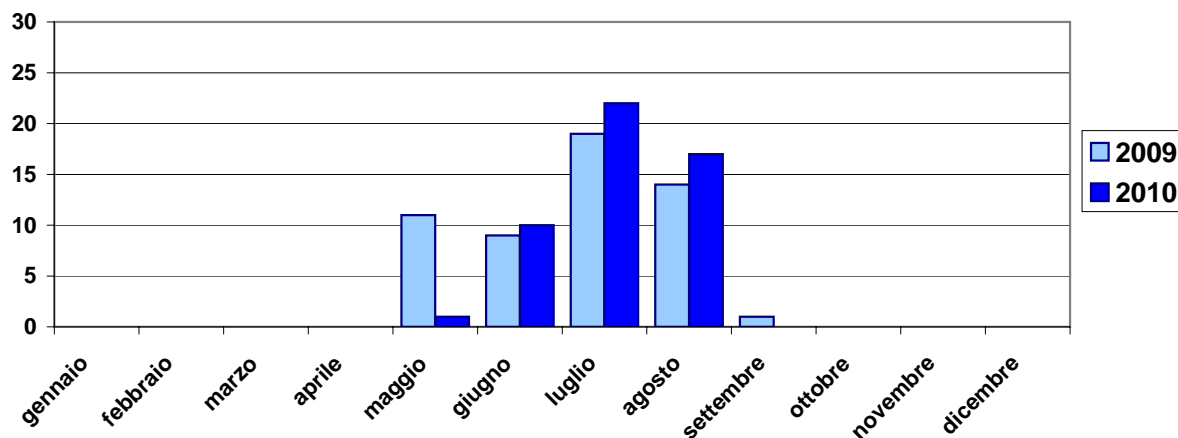
PARTICOLATO FINE - PM10 - N° superamenti mensili del valore limite in Viale Timavo



BIOSSIDO DI AZOTO - NO₂ - µg/m³ - Medie mensili Viale Risorgimento



OZONO - O₃ - N° superamenti mensili del valore limite in San Lazzaro



Benzene - C₆H₆ - µg/m³ - Medie mensili V.le Timavo

