

## Rapporto sintetico mensile sulla qualità dell'aria

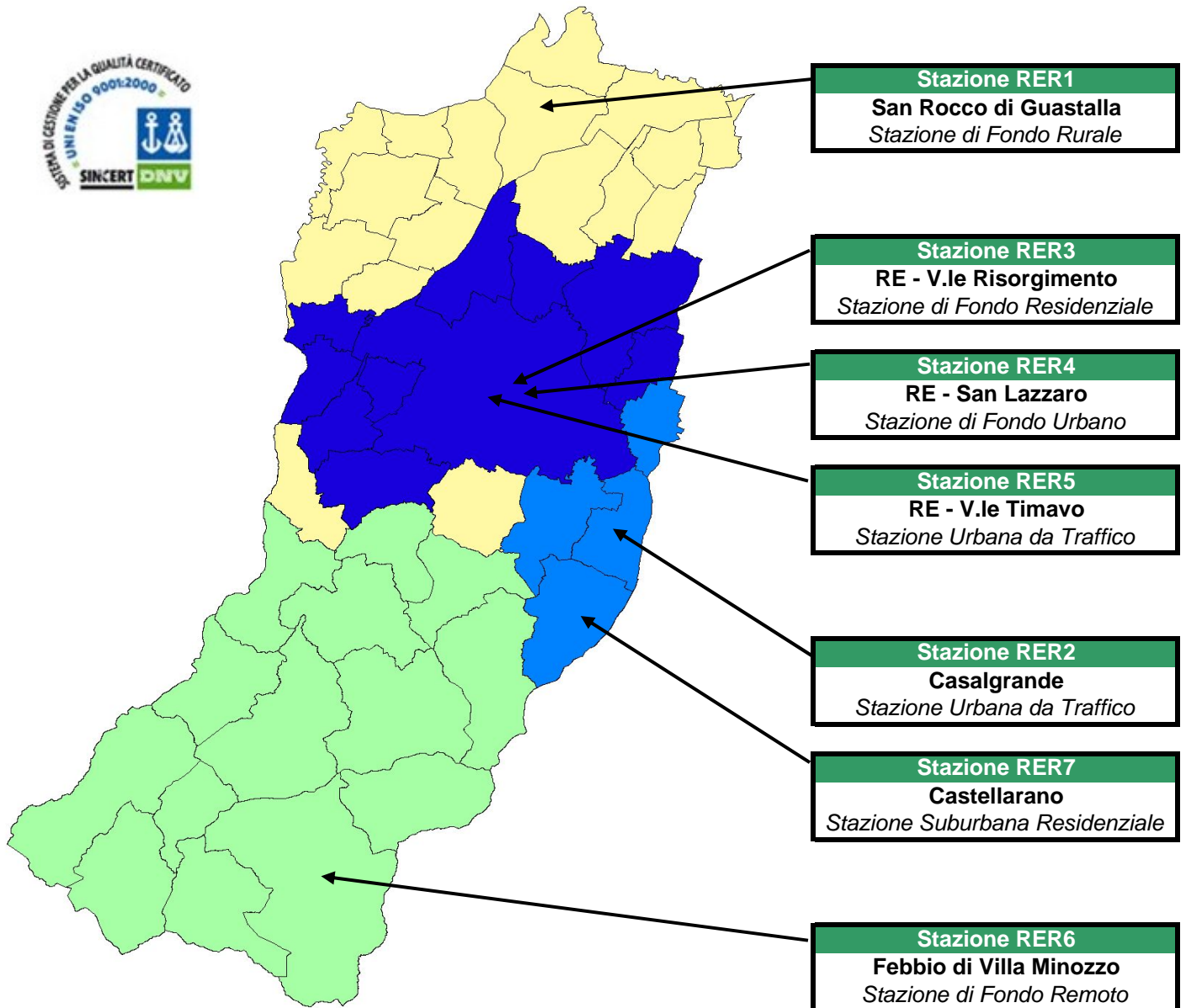
Lunedì	Martedì	Mercoledì	Giovedì	Venerdì	Sabato	Domenica
	1	2	3	4	5	6
7	8	9	10	11	12	13
14	15	16	17	18	19	20
21	22	23	24	25	26	27
28	29	30				

Legenda:

- Buona
- Accettabile
- Mediocre
- Scadente
- Pessima

# Giugno 2010

# La rete di monitoraggio regionale in provincia di Reggio Emilia



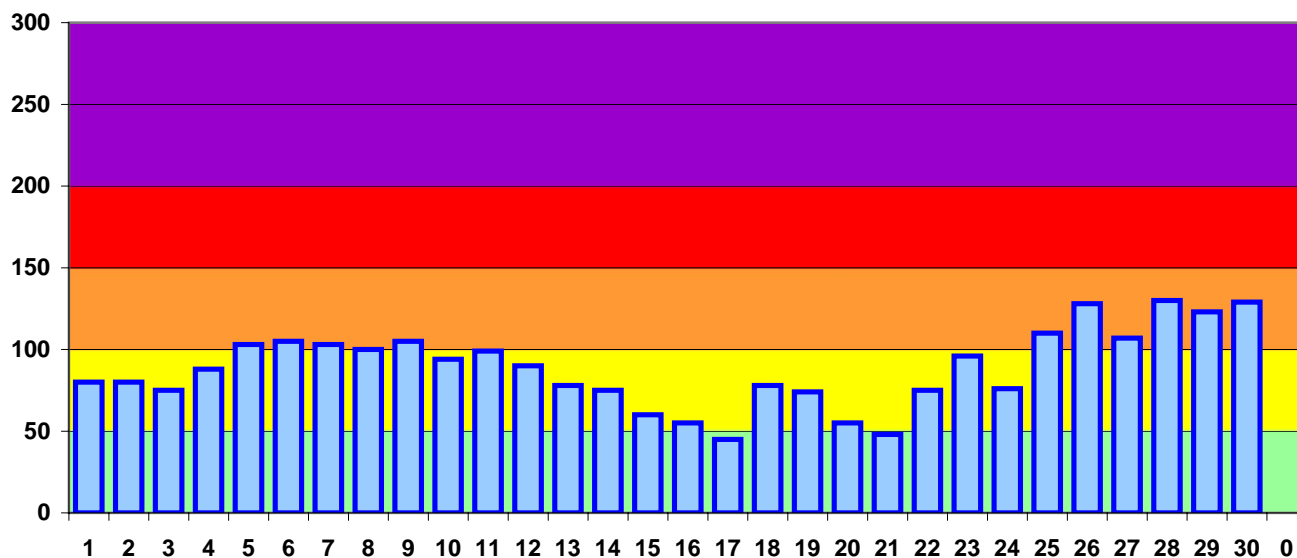
	PM10	PM2.5	NO2	CO	BTX	O3
<b>Agglomerato R3</b>						
REGGIO - V.le Timavo	X		X	X	X	
REGGIO - V.le Risorgimento	X		X			
REGGIO - S. Lazzaro	X	X	X			X
<b>Agglomerato R12</b>						
CASTELLARANO	X	X	X			X
CASALGRANDE	X		X	X	X	
<b>Zona A</b>						
SAN ROCCO (GUASTALLA)	X	X	X			X
<b>Zona B</b>						
FEBBIO (VILLA MINOZZO)	X		X			X



Stazione di monitoraggio della qualità dell'aria

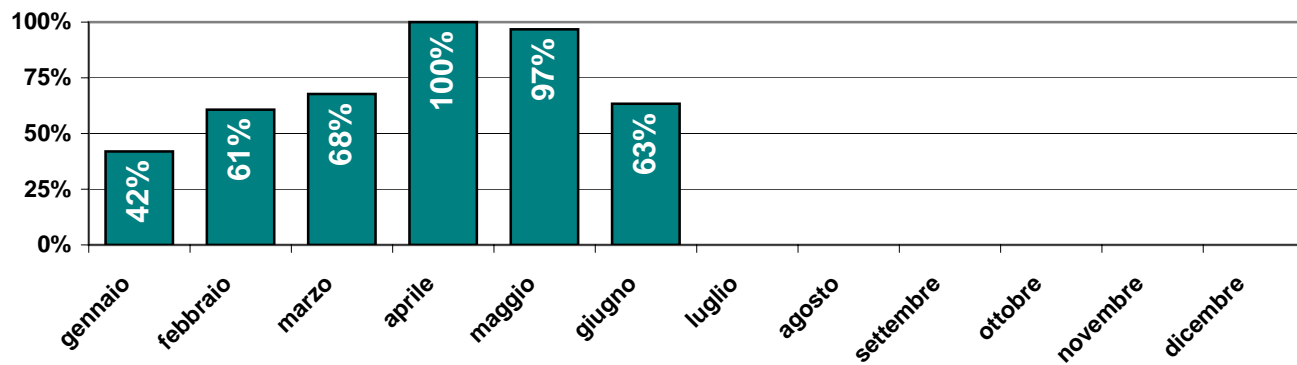
IQA - Indice di Qualità dell'aria di Arpa Emilia-Romagna

IQA: valore giornaliero dell'indice a Reggio Emilia



Qualità dell'aria	Valore indice	Cromatismo	N° di giorni nel mese	Dato %
Buona	<50	Verde	2	7%
Accettabile	50-99	Giallo	17	57%
Mediocre	100-149	Arancione	11	37%
Scadente	150-199	Rosso	0	0%
Pessima	>200	Purpureo	0	0%

% di giorni nel mese con qualità dell'aria buona o accettabile

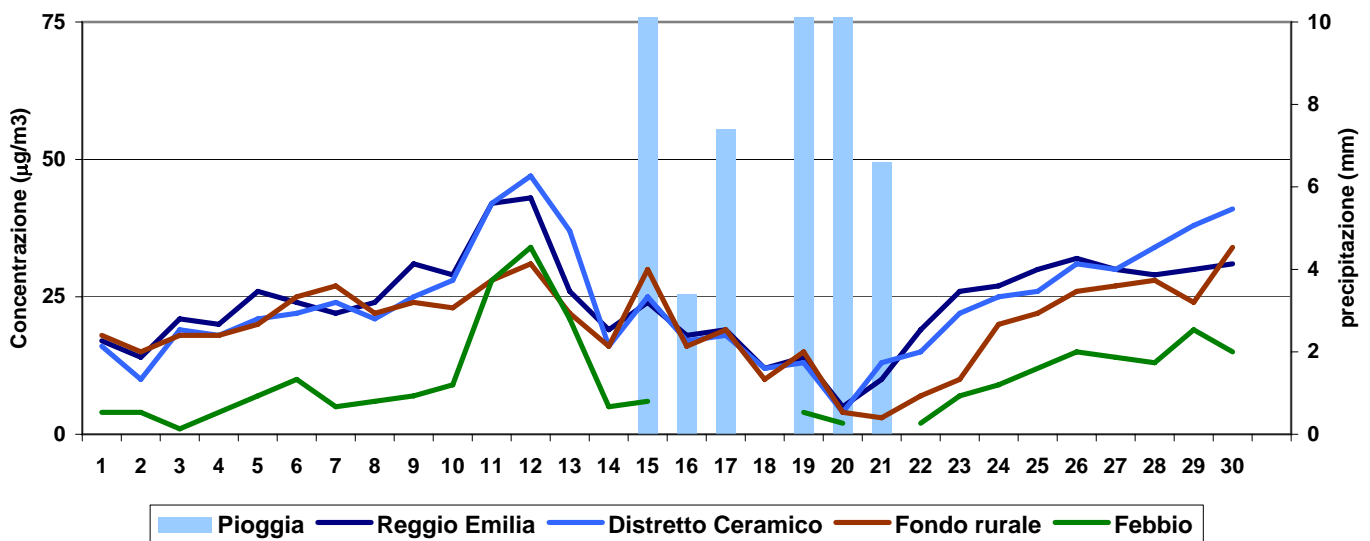


Dati di sintesi

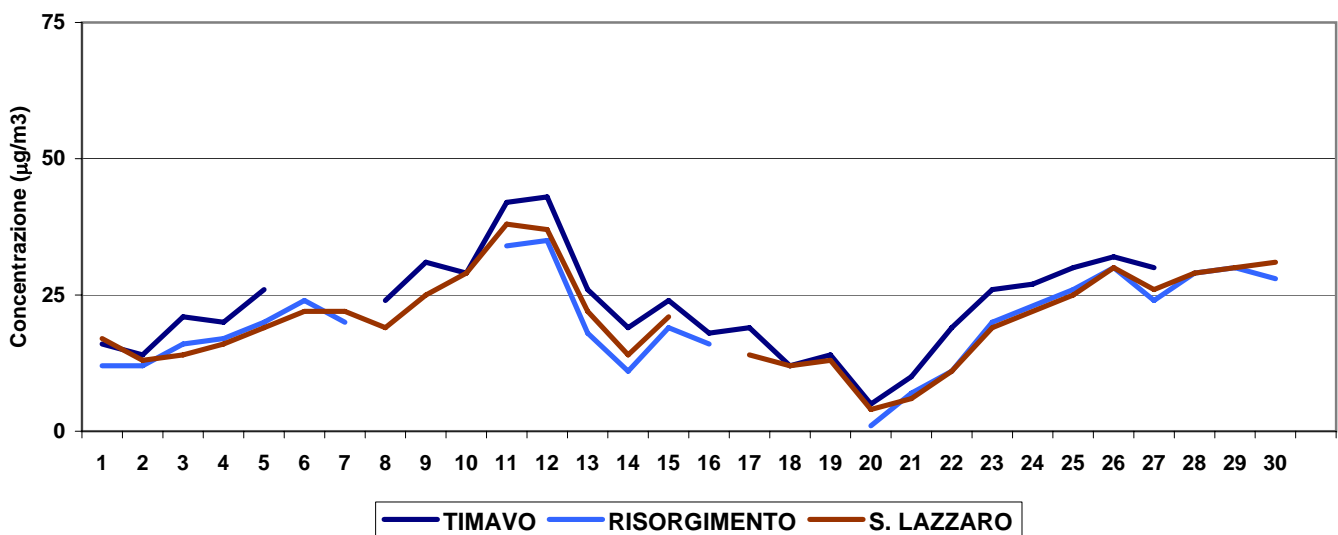
Giudizio complessivo del mese:	Accettabile
Numero di giornate nel mese con qualità dell'aria buona o accettabile:	19
Numero di gg di superamento del valore limite giornaliero per le PM10:	0
Numero di superamenti del valore limite orario per l'NO2:	0
Numero di superamenti del valore limite per la salute per l'ozono:	10
Trend rispetto all'anno precedente del mese oggetto di valutazione:	stabile

**PARTICOLATO FINE - PM10 -  $\mu\text{g}/\text{m}^3$**

Media giornaliera PM10



Media giornaliera PM10 - Città di Reggio Emilia

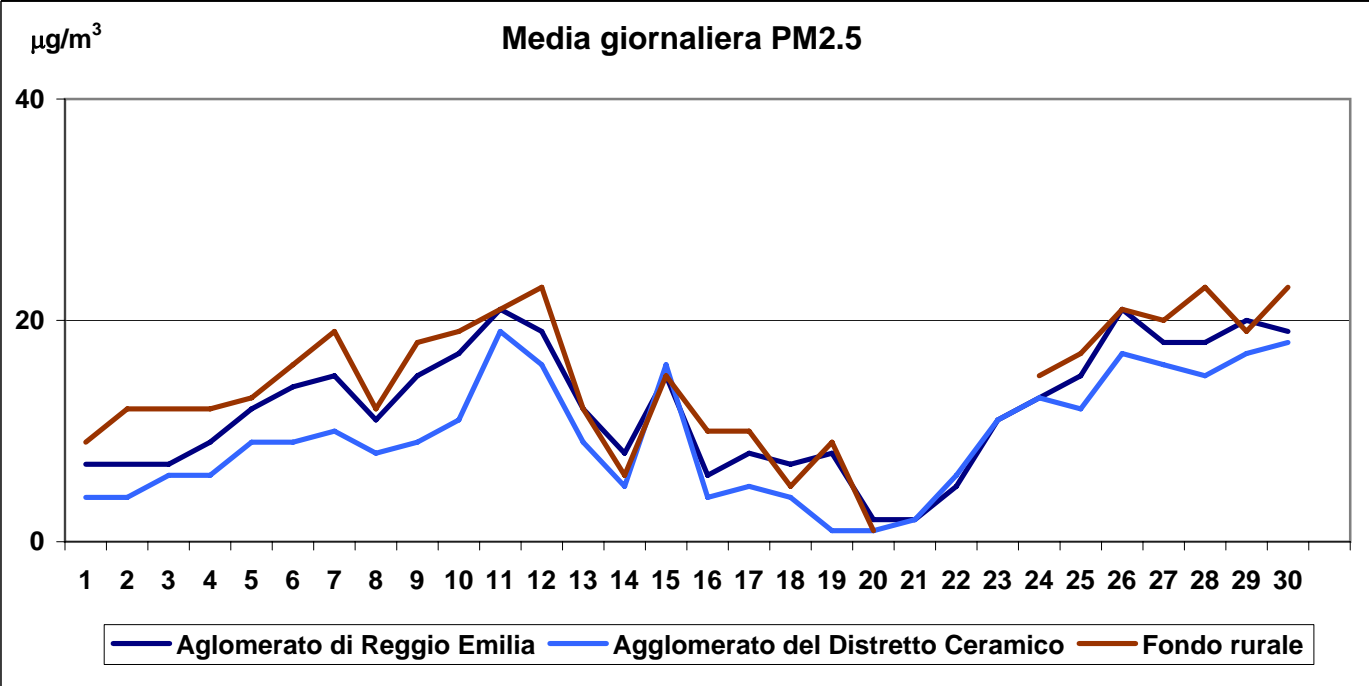


stazione	media	sup.	dati validi	(%)	min	max	50°	90°	95°	98°
REGGIO - V.le Timavo	23	0	25	83%	5	43	24	32	40	43
REGGIO - V.le Risorgimento	20	0	24	80%	<5	35	20	30	33	35
REGGIO - S. Lazzaro	21	0	29	97%	<5	38	21	30	35	37
CASALGRANDE	20	0	28	93%	<5	34	20	29	32	33
CASTELLARANO	23	0	29	97%	<5	47	22	39	42	44
GUASTALLA - San Rocco	20	0	30	100%	<5	34	21	28	31	32
VILLA MINOZZO - Febbio	10	0	26	87%	<5	34	7	20	26	31

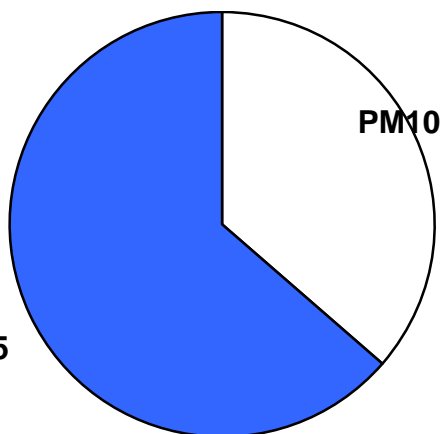
**RISPETTO DEI LIMITI DI LEGGE [2000/69/CE e DM 60/02]**

Tipo di limite	Valore limite	Valori registrati in V.le Timavo:			
Valore limite di 24 ore per la protezione della salute umana	50 $\mu\text{g}/\text{m}^3$ come media 24 ore da non superare più di 35 volte per anno civile	super. nel mese	0	superamenti nell'anno	46
Valore limite annuale per la protezione della salute umana	40 $\mu\text{g}/\text{m}^3$ PM10	media nel mese	23	media nell'anno parziale	41

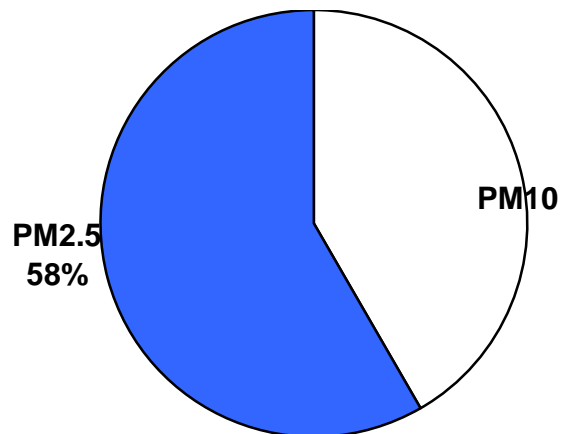
**PARTICOLATO FINE - PM2.5 -  $\mu\text{g}/\text{m}^3$**



Valore medio anno 2009



Valore medio di Giugno 2010



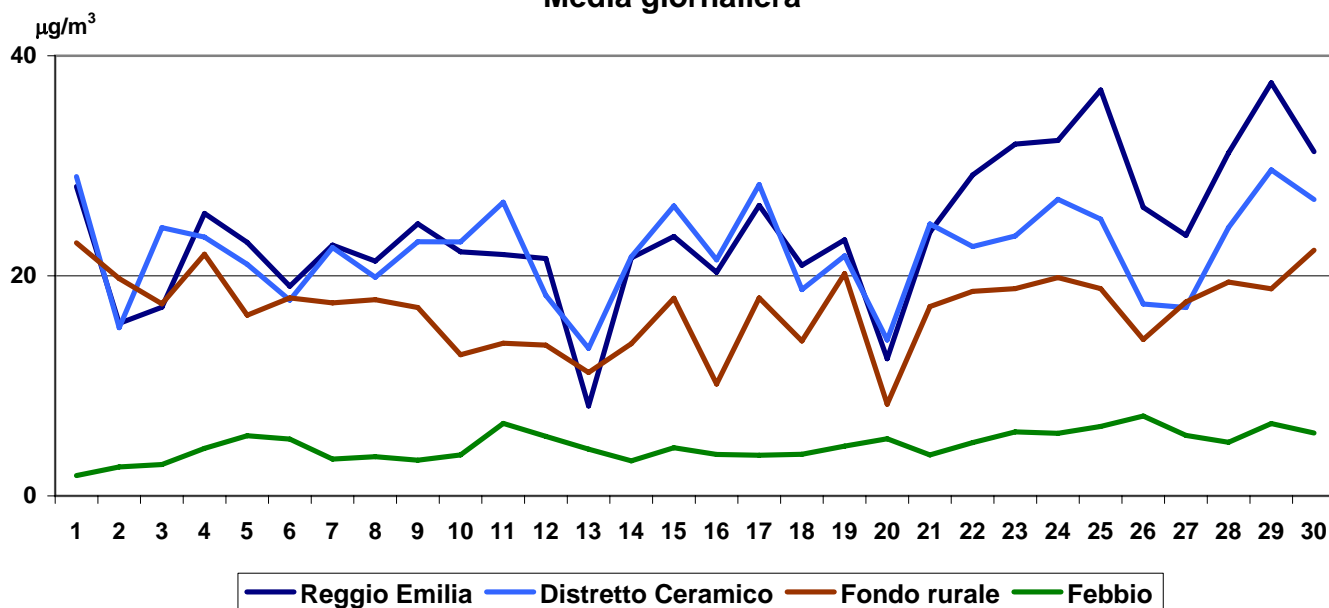
stazione	media	dati validi	(%)	min	max	50°	90°	95°	98°
REGGIO - S. Lazzaro	12	30	100%	<5	21	12	19	21	21
CASTELLARANO	9	30	100%	<5	19	9	17	18	18
GUASTALLA - San Rocco	15	27	90%	<5	23	15	22	23	23

**RISPETTO DEI LIMITI DI LEGGE [2008/50/CE]**

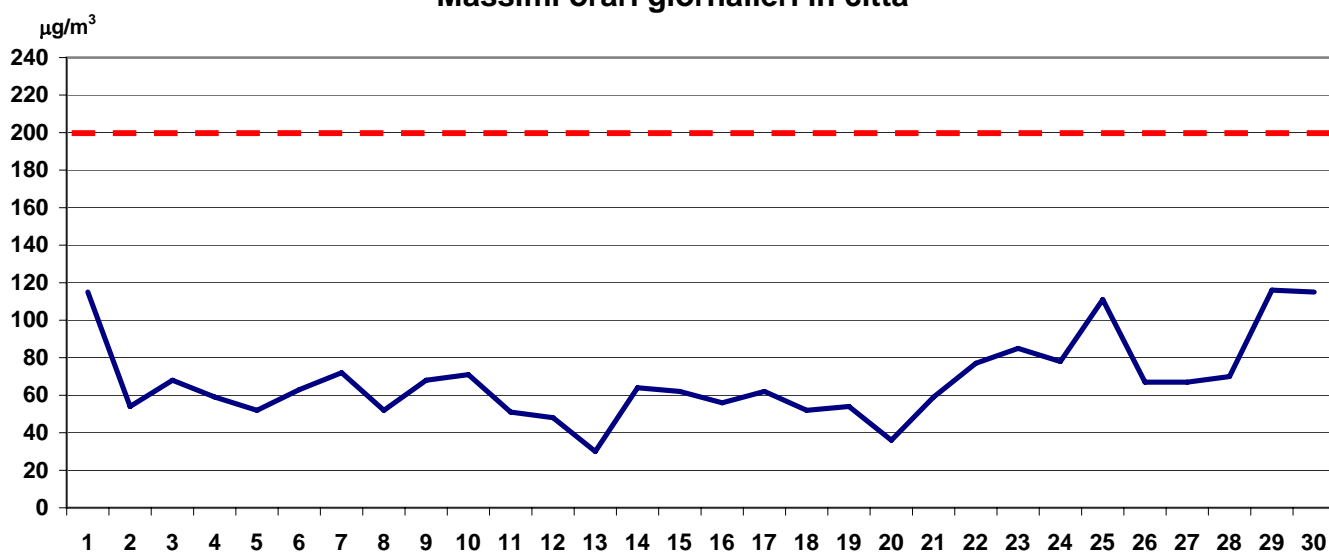
Tipo di limite	Valore limite	Valori registrati in San Lazzaro:
Valore limite annuale per la protezione della salute umana	25 $\mu\text{g}/\text{m}^3$ PM10	media nel mese: 12      media nell'anno parziale: 23

**BIOSSIDO DI AZOTO - NO<sub>2</sub> - µg/m<sup>3</sup>**

**Media giornaliera**



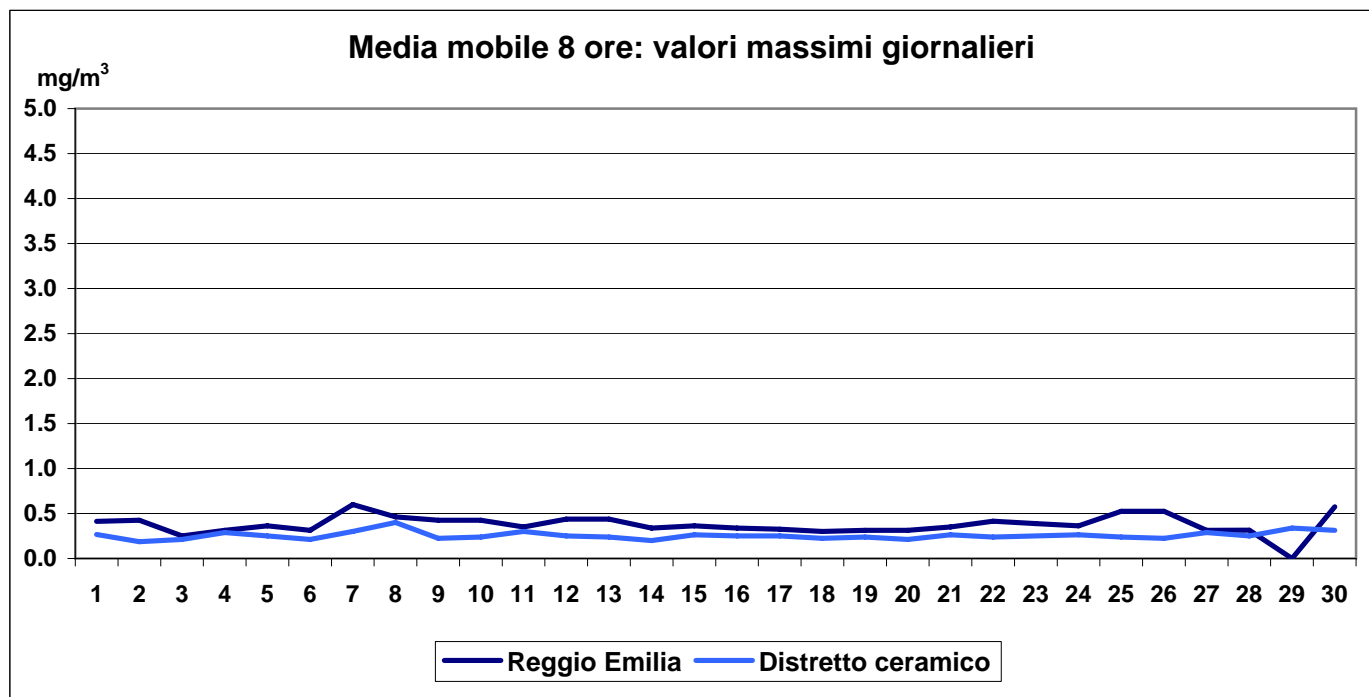
**Massimi orari giornalieri in città**



stazione	media	sup	dati validi	(%)	min	max	50°	90°	95°	98°
REGGIO - V.le Timavo	32	0	625	87%	<12	115	31	50	57	67
REGGIO - V.le Risorgimento	23	0	706	98%	<12	116	20	43	51	62
REGGIO - S. Lazzaro	18	0	719	100%	<12	71	15	33	40	48
CASALGRANDE	26	0	696	97%	<12	76	23	45	52	62
CASTELLARANO	19	0	719	100%	<12	45	18	28	32	35
GUASTALLA - San Rocco	17	0	716	99%	<12	63	16	27	30	35
VILLA MINOZZO - Febbio	<12	0	659	92%	<12	21	<12	<12	<12	<12

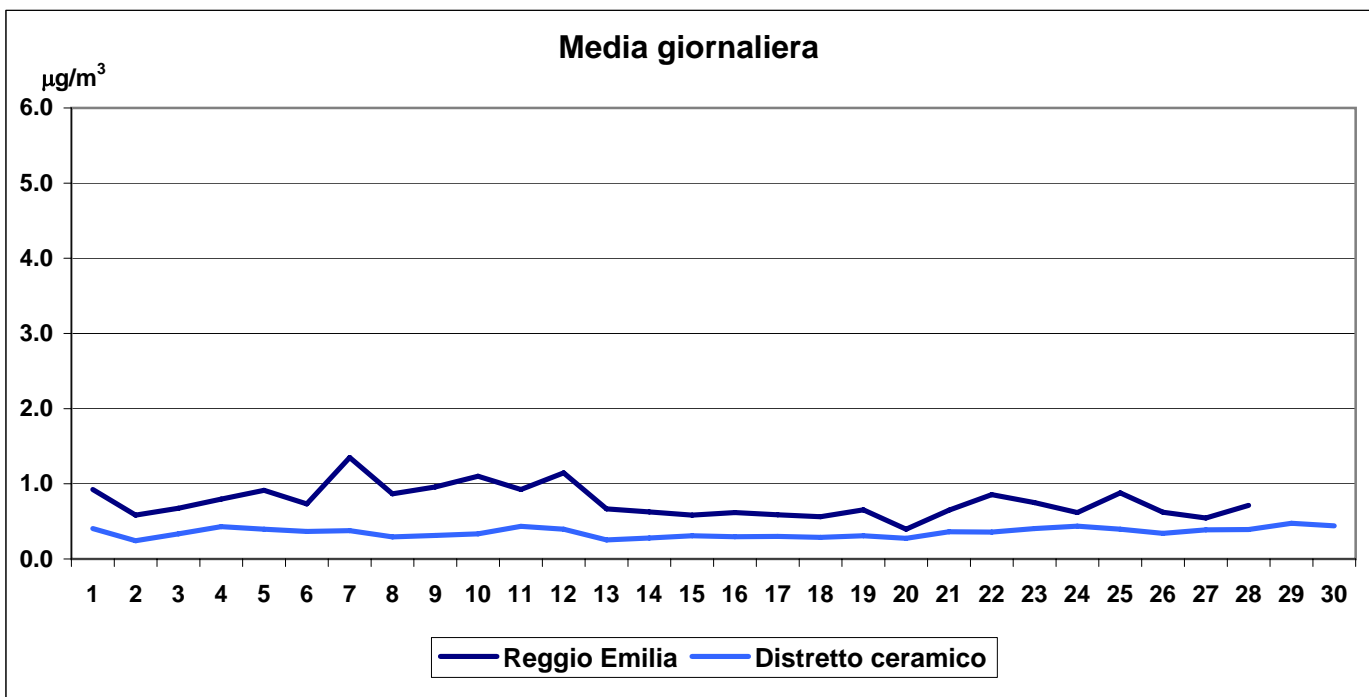
**RISPETTO DEI LIMITI DI LEGGE [2000/69/CE e DM 60/02]**

Tipo di limite	Valore limite	Valori registrati in V.le Risorgimento:			
Valore limite orario per la protezione della salute umana	200 µg/m <sup>3</sup> NO <sub>2</sub> da non superare più di 18 volte per anno civile	super. mese	0	superamenti nell'anno	0
Valore limite annuale per la protezione della salute umana	40 µg/m <sup>3</sup> NO <sub>2</sub> come media annuale	media mese	23	media annuale	43



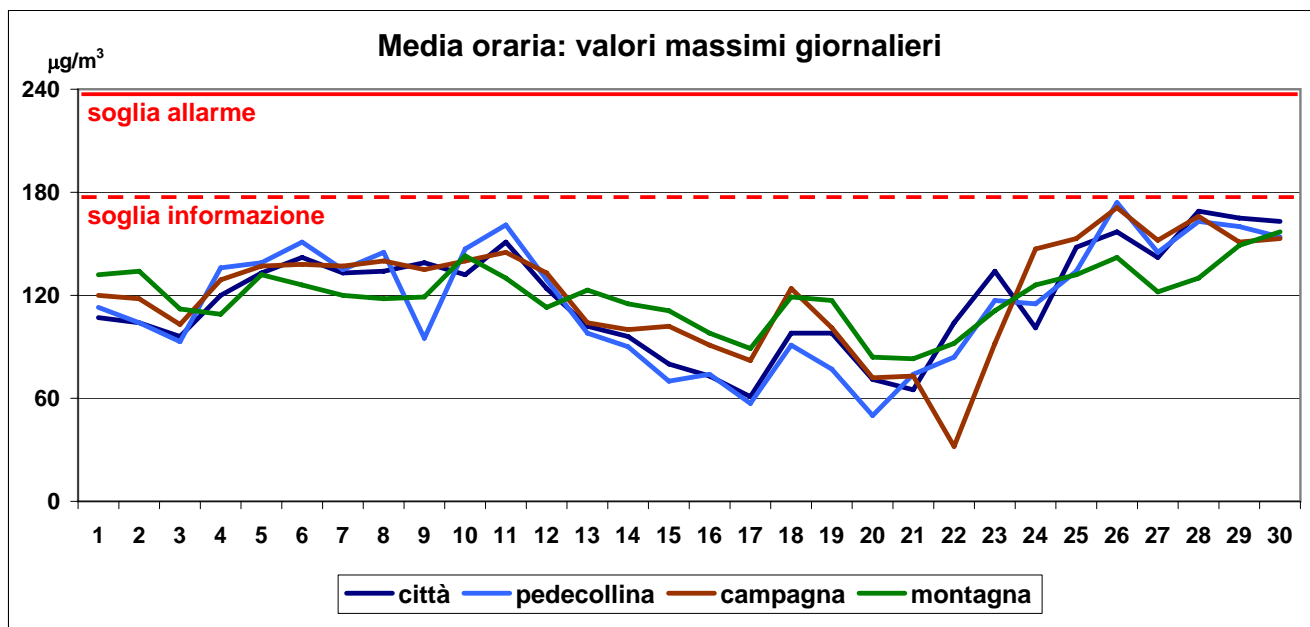
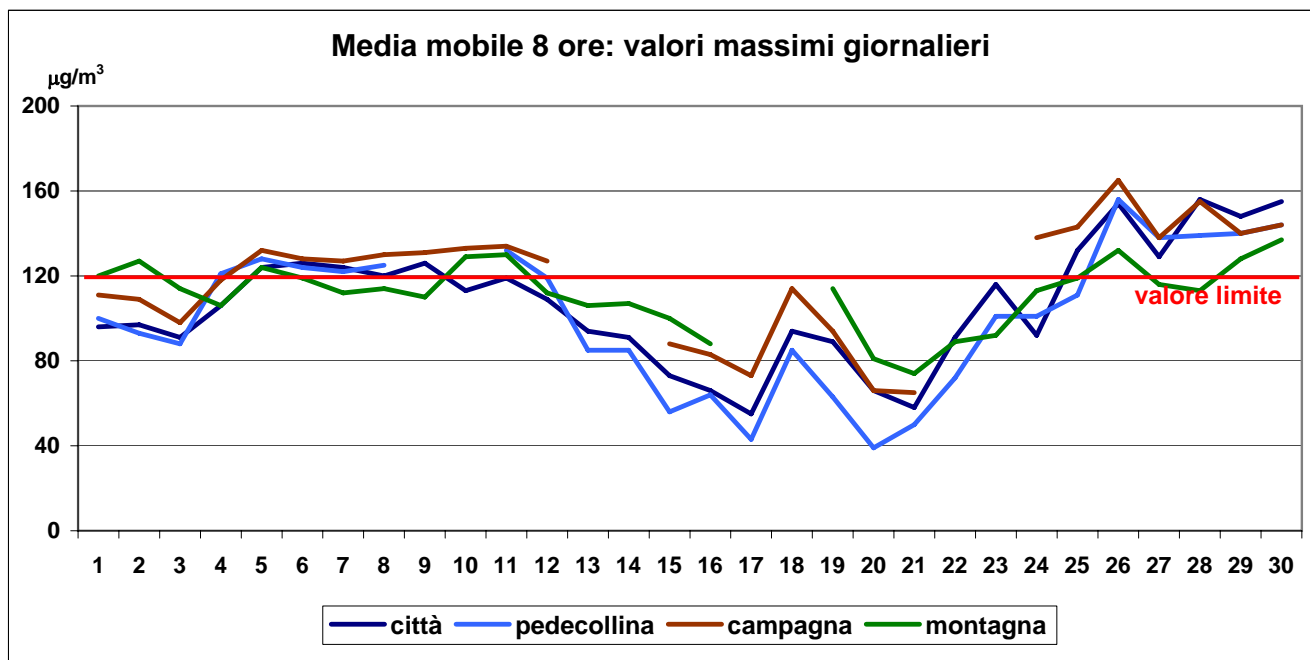
stazione	media	sup	dati validi	(%)	min	max	50°	90°	95°	98°
REGGIO - V.le Timavo	<0.6	0	648	90%	<0.6	0.6	<0.6	0.4	0.4	0.5
CASALGRANDE	<0.6	0	690	96%	<0.6	<0.6	<0.6	0.3	0.3	0.3

<b>RISPETTO DEI LIMITI DI LEGGE [2000/69/CE e DM 60/02]</b>			
Tipo di limite	Valore limite	Valori registrati in V.le Timavo:	
Valore limite per la protezione della salute umana	10 mg/m <sup>3</sup> come media su 8 ore	valore max nel mese	superamenti nell'anno
		0.6	0



stazione	media		dati validi	(%)	min	max	50°	90°	95°	98°
REGGIO - V.le Timavo	0.8		637	88%	0.4	1.7	0.7	1.1	1.3	1.5
CASALGRANDE	0.4		695	97%	0.2	0.5	0.4	0.4	0.4	0.5

<b>RISPETTO DEI LIMITI DI LEGGE [2000/69/CE e DM 60/02]</b>			
Tipo di limite	Valore limite	Valori registrati in V.le Timavo:	
Valore limite annuale per la protezione della salute umana	5 µg/m <sup>3</sup> come media annuale	media nel mese	annuale parziale
		0.8	1.6

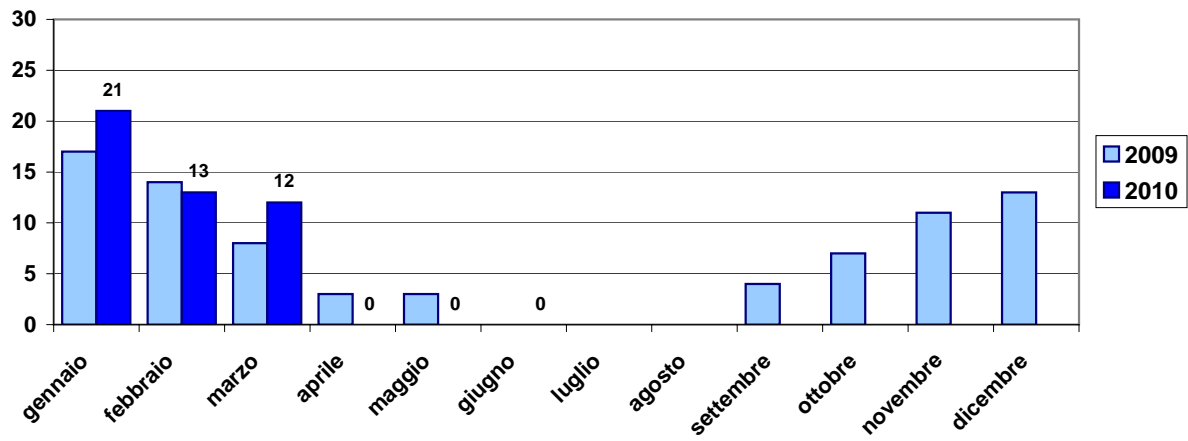


stazione	media	sup 120	dati validi	(%)	min	max	50°	90°	95°	98°
REGGIO - S. Lazzaro	71	10	720	100%	<10	169	65	126	139	156
CASTELLARANO	64	11	694	96%	<10	174	54	125	140	151
GUASTALLA - San Rocco	74	15	665	92%	<10	171	68	134	145	153
VILLA MINOZZO - Febbio	98	7	691	96%	49	157	100	122	127	133

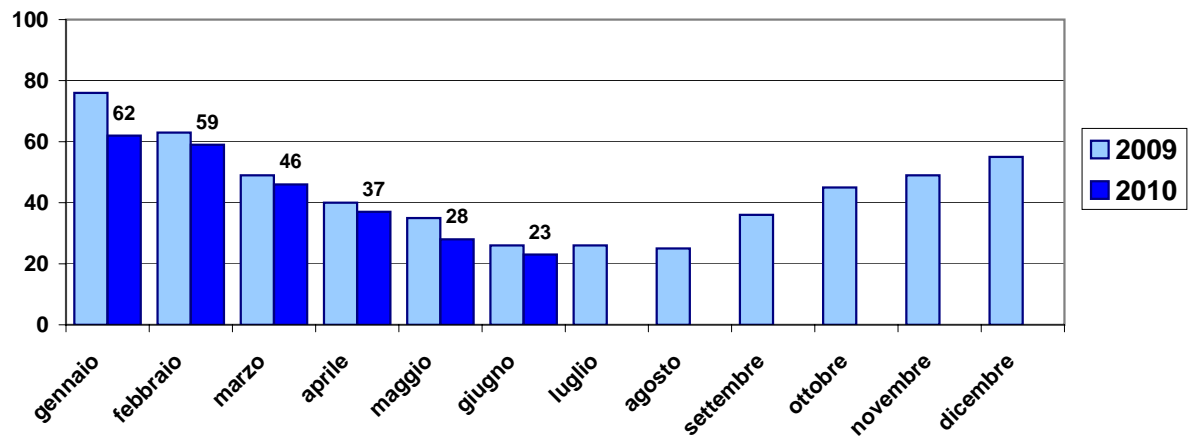
**RISPETTO DEI LIMITI DI LEGGE [2002/3/CE e DLgs 183/04]**

Tipo di limite	Valore limite	Superamenti registrati a Reggio:	
Valore bersaglio per la protezione della salute umana	120 µg/m <sup>3</sup> come media mobile 8 ore da non superare per più di 25 gg per anno civile	giorni nel mese	giorni nell'anno
Soglia di informazione	180 µg/m <sup>3</sup> come media oraria	0	0
Soglia di allarme	240 µg/m <sup>3</sup> come media oraria	0	0

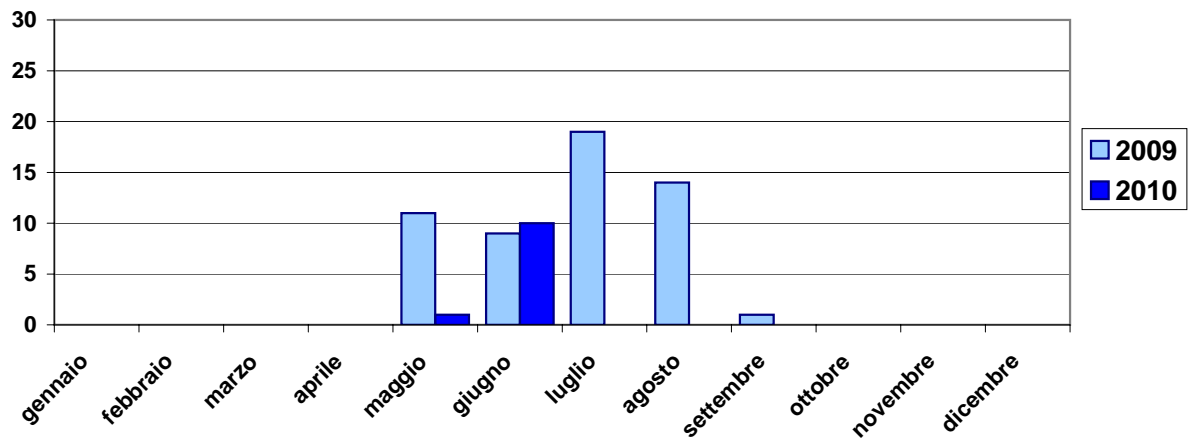
**PARTICOLATO FINE - PM10 - N° superamenti mensili del valore limite in Viale Timavo**



**BIOSSIDO DI AZOTO - NO<sub>2</sub> - µg/m<sup>3</sup> - Medie mensili Viale Risorgimento**



**OZONO - O<sub>3</sub> - N° superamenti mensili del valore limite in San Lazzaro**



**Benzene - C<sub>6</sub>H<sub>6</sub> - µg/m<sup>3</sup> - Medie mensili V.le Timavo**

