

RAPPORTO SINTETICO MENSILE



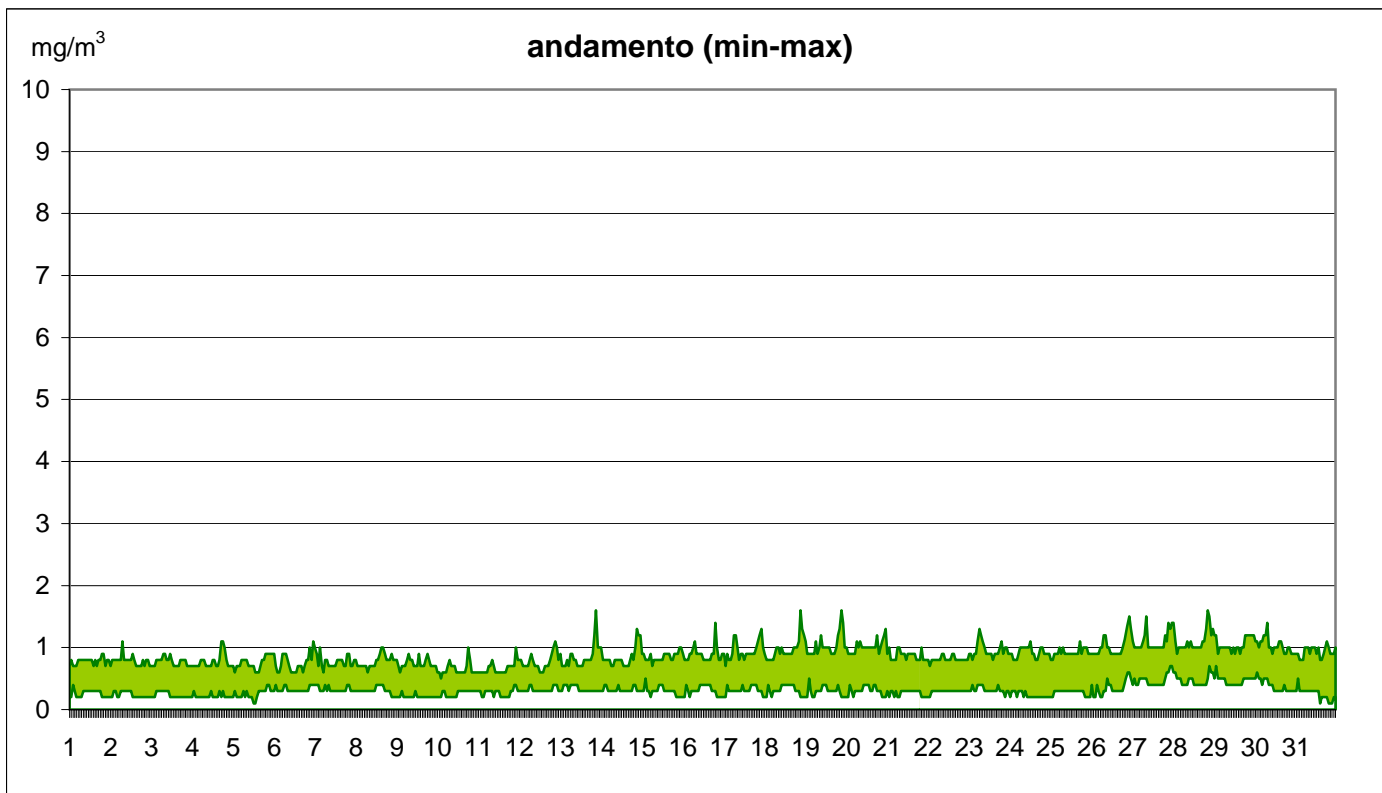
LUGLIO 2007

Servizio Sistemi Ambientali
Rete di Monitoraggio della Qualità dell'Aria di Reggio Emilia

RAPPORTO SINTETICO DEL MESE DI LUGLIO 2007

MONOSSIDO DI CARBONIO - CO - mg/m³

stazione	dati totali	dati validi	(%)	min	media	max	50°	90°	95°	98°
REGGIO - V.le Timavo	744	699	94%	<0,5	0,7	1,6	0,7	1,0	1,1	1,2
REGGIO - V.le Risorgimento	744	584	78%	<0,5	0,6	1,1	0,6	0,9	0,9	1,0
REGGIO - S. Lazzaro	744	711	96%	<0,5	<0,5	0,9	<0,5	0,5	0,5	0,6
REGGIO - Via XX Settembre	744	713	96%	0,5	0,8	1,6	0,8	1,0	1,1	1,2
CASALGRANDE	744	711	96%	<0,5	0,6	1,2	0,6	0,8	0,9	0,9
CASTELLARANO	744	584	78%	<0,5	<0,5	0,5	<0,5	0,4	0,4	0,5
GUASTALLA	744	660	89%	0,5	0,8	1,3	0,8	0,9	1,0	1,0
S. ILARIO D'ENZA	744	686	92%	<0,5	0,6	1,1	0,6	0,8	0,9	0,9



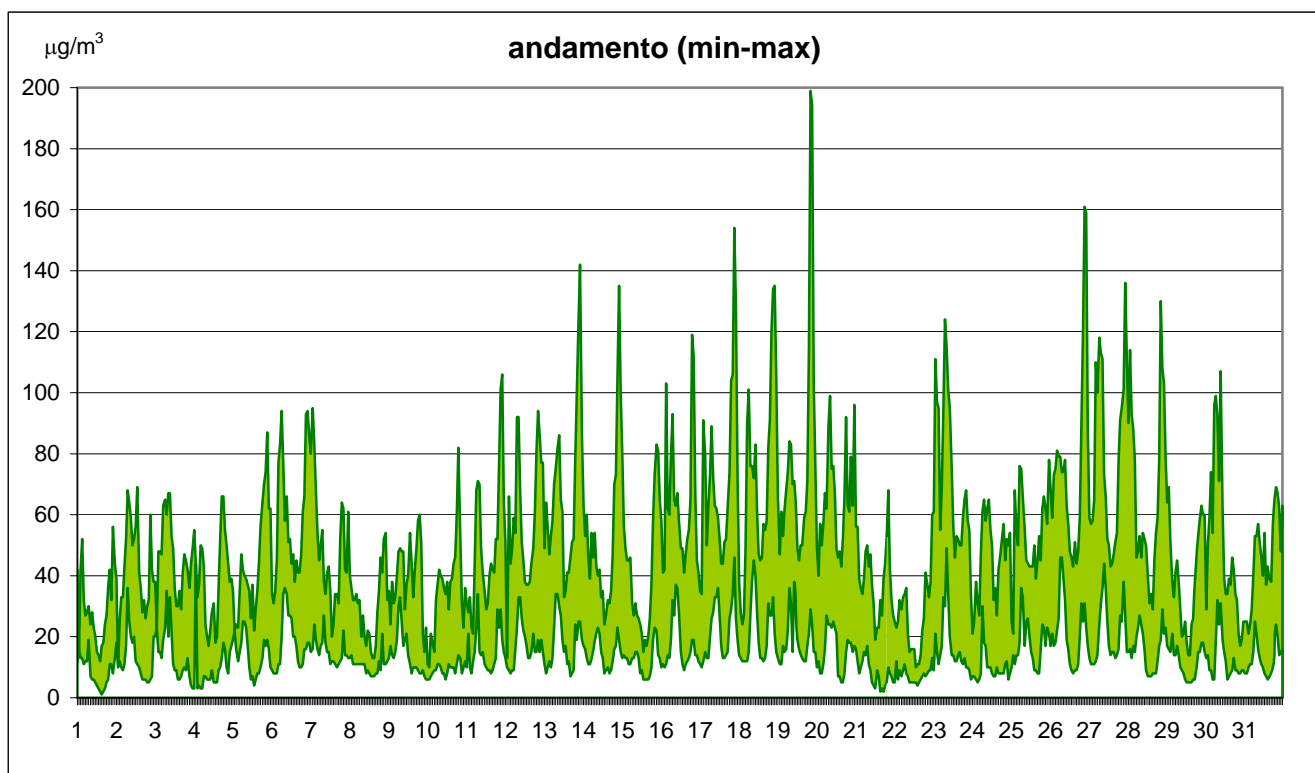
RISPETTO DEI LIMITI DI LEGGE [2000/69/CE e DM 60/02]

Tipo di limite	Valore limite	Superamenti registrati:	
Valore limite per la protezione della salute umana	10 mg/m ³ come media su 8 ore	nel mese	0
		nell'anno	0

RAPPORTO SINTETICO DEL MESE DI LUGLIO 2007

BIOSSIDO DI AZOTO - NO₂ - µg/m³

stazione	dati totali	dati validi	(%)	min	media	max	50°	90°	95°	98°
REGGIO - V.le Timavo	744	701	94%	<10	39	199	36	64	74	94
REGGIO - V.le Risorgimento	744	597	80%	<10	26	98	22	46	55	68
REGGIO - S. Lazzaro	744	672	90%	<10	26	118	20	55	70	84
REGGIO - Via XX Settembre	744	683	92%	<10	45	194	38	79	95	115
CASALGRANDE	744	737	99%	<10	28	115	25	49	60	74
CASTELLARANO	744	700	94%	<10	21	65	19	36	40	48
GUASTALLA	744	677	91%	<10	31	126	26	58	67	83
S. ILARIO D'ENZA	744	687	92%	<10	30	120	24	56	66	73
FEBBIO	744	314	42%	<10	<10	16	<10	<10	11	12



n.b. I dati della centralina di Febbio non concorrono alla creazione del grafico

RISPETTO DEI LIMITI DI LEGGE [2000/69/CE e DM 60/02]

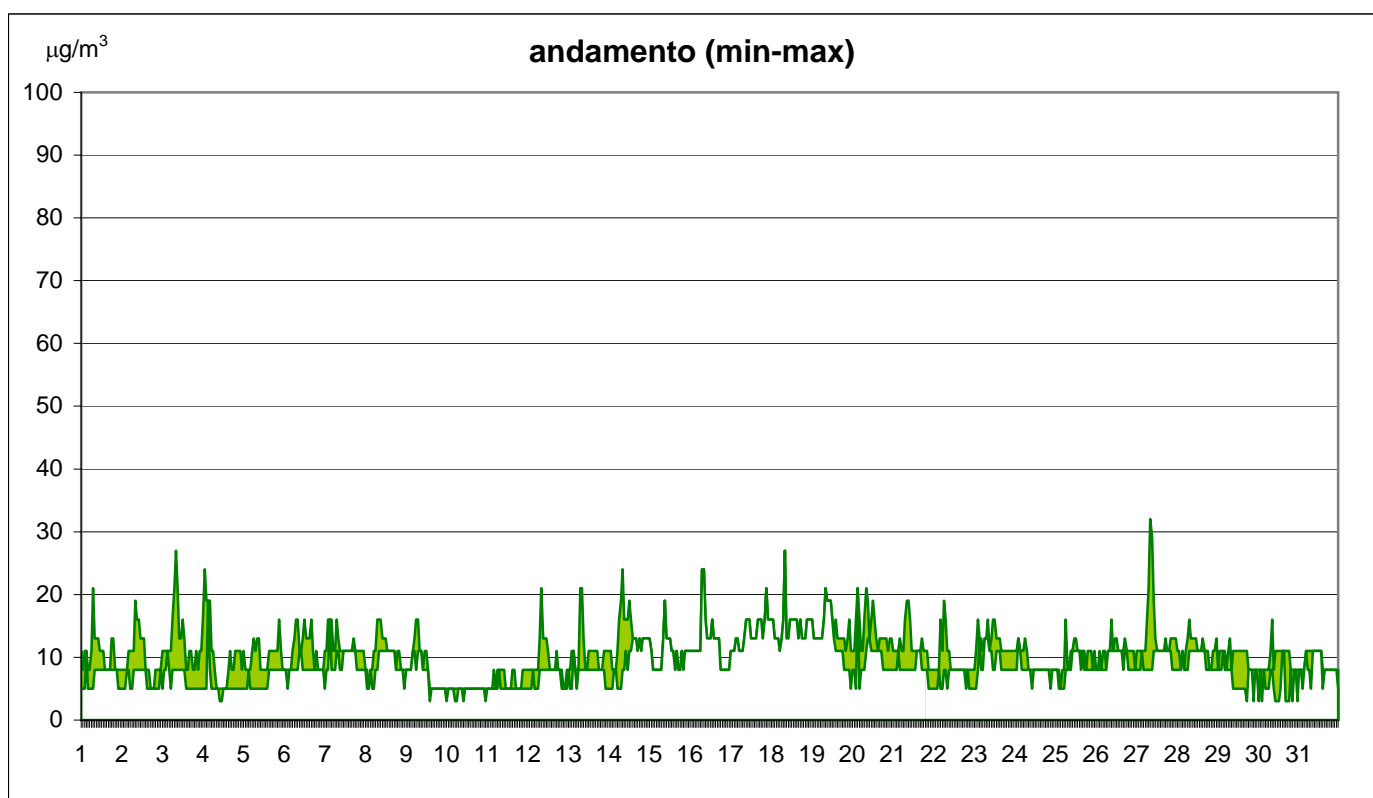
Tipo di limite	Valore limite	Superamenti registrati:			
Valore limite orario per la protezione della salute umana	230 µg/m ³ NO ₂ da non superare più di 18 volte per anno civile	nel mese	0	nell'anno	0
Valore limite annuale per la protezione della salute umana	46 µg/m ³ NO ₂ come media annuale	media mese	45	media annuale	57
Soglia di allarme	400 µg/m ³ misurati su tre ore consecutive	nel mese	0	nell'anno	0

realizzato il 10/08/2007.

RAPPORTO SINTETICO DEL MESE DI LUGLIO 2007

BIOSSIDO DI ZOLFO - SO₂ - µg/m³

stazione	dati totali	dati validi	(%)	min	media	max	50°	90°	95°	98°
REGGIO - V.le Risorgimento	744	596	80%	<10	<10	13	<10	11	11	11
CASALGRANDE	744	703	94%	<10	11	32	11	16	16	21



RISPETTO DEI LIMITI DI LEGGE [2000/69/CE e DM 60/02]

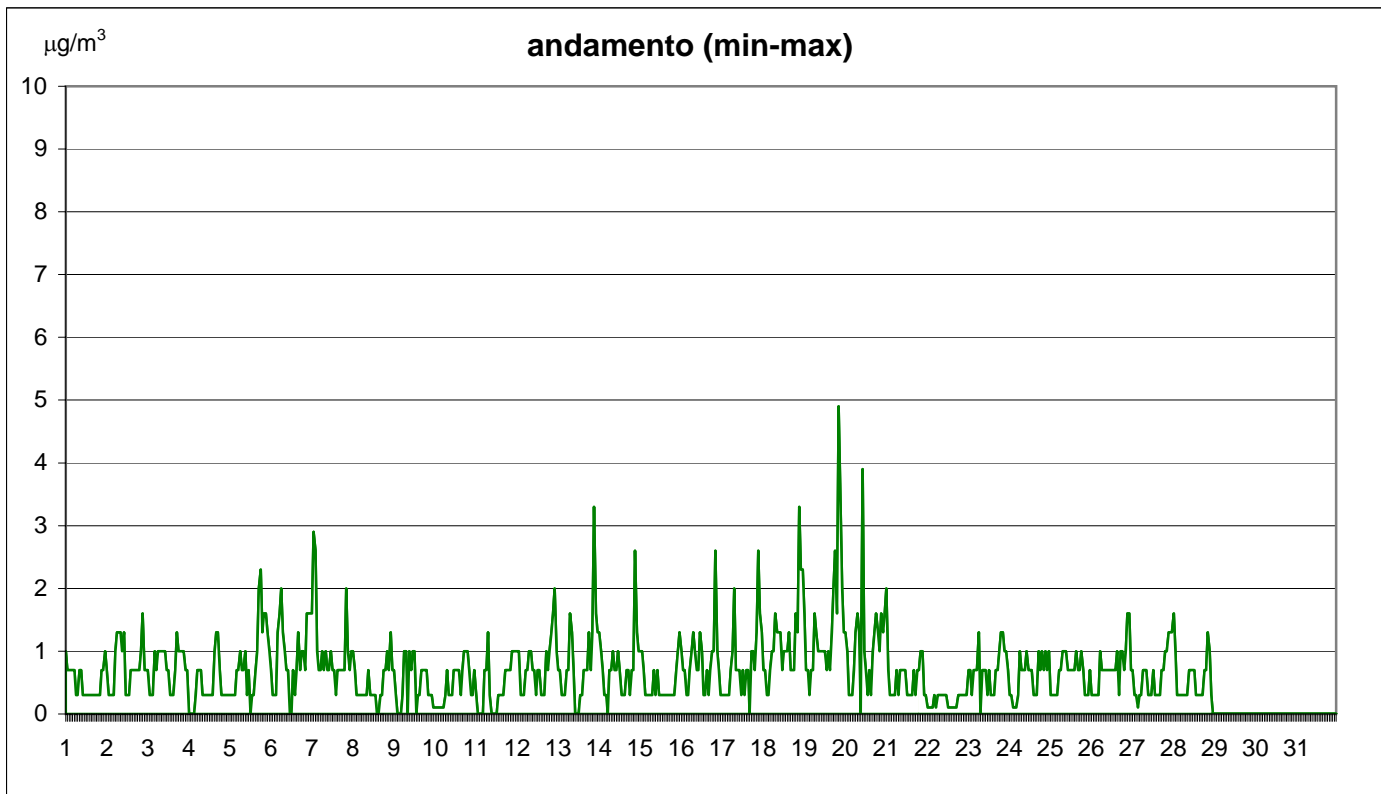
Tipo di limite	Valore limite	Superamenti registrati:			
Valore limite orario per la protezione della salute umana	350 µg/m ³ come media oraria da non superare più di 24 volte per anno civile	nel mese	0	nell'anno	0
Valore limite di 24 ore per la protezione della salute umana	125 µg/m ³ come media giornaliera da non superare più di 3 volte per anno civile	nel mese	0	nell'anno	0
Soglia di allarme	500 µg/m ³ misurati su tre ore consecutive	nel mese	0	nell'anno	0

realizzato il 10/08/2007.

RAPPORTO SINTETICO DEL MESE DI LUGLIO 2007

BENZENE - C₆H₆ - µg/m³

stazione	dati totali	dati validi	(%)	min	media	max	50°	90°	95°	98°
REGGIO - V.le Timavo	744	642	86%	<0,1	0,7	4,9	0,7	1,3	1,6	2,3



RISPETTO DEI LIMITI DI LEGGE [2000/69/CE e DM 60/02]

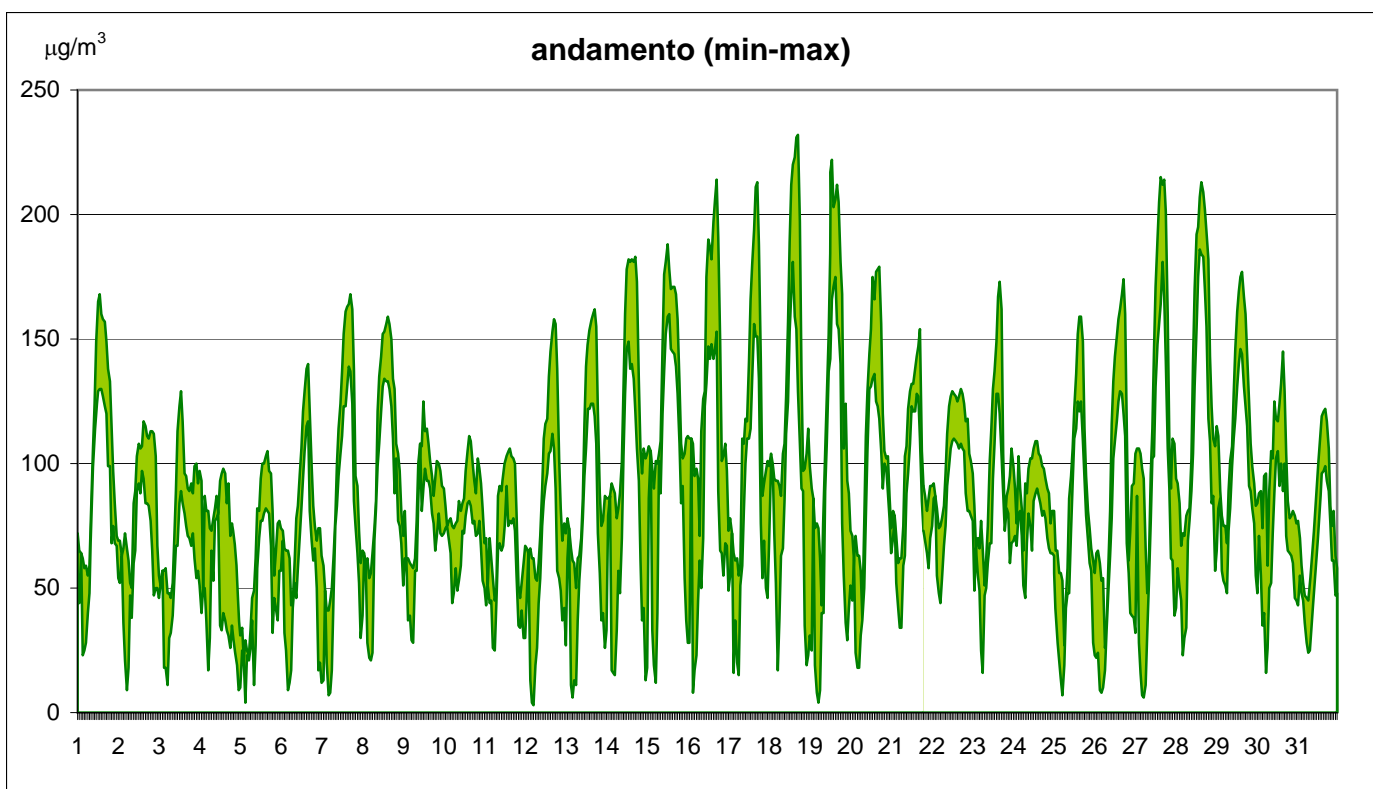
Tipo di limite	Valore limite 2007	Superamenti registrati:	
Valore limite annuale per la protezione della salute umana	8 µg/m ³ come media annuale	media mese	media annuale
		0,7	1,6

realizzato il 10/08/2007.

RAPPORTO SINTETICO DEL MESE DI LUGLIO 2007

OZONO - O₃ - µg/m³

stazione	dati totali	dati validi	(%)	min	media	max	50°	90°	95°	98°
REGGIO - S. Lazzaro	744	711	96%	8	98	232	92	167	188	211
CASALGRANDE	744	737	99%	20	87	212	80	133	153	171
GUASTALLA	744	653	88%	<5	81	186	78	138	152	174
FEBBIO	744	381	51%	47	118	254	115	152	159	171



n.b. I dati della centralina di Febbio non concorrono alla creazione del grafico e della tabella

RISPETTO DEI LIMITI DI LEGGE [2000/69/CE e DM 60/02]

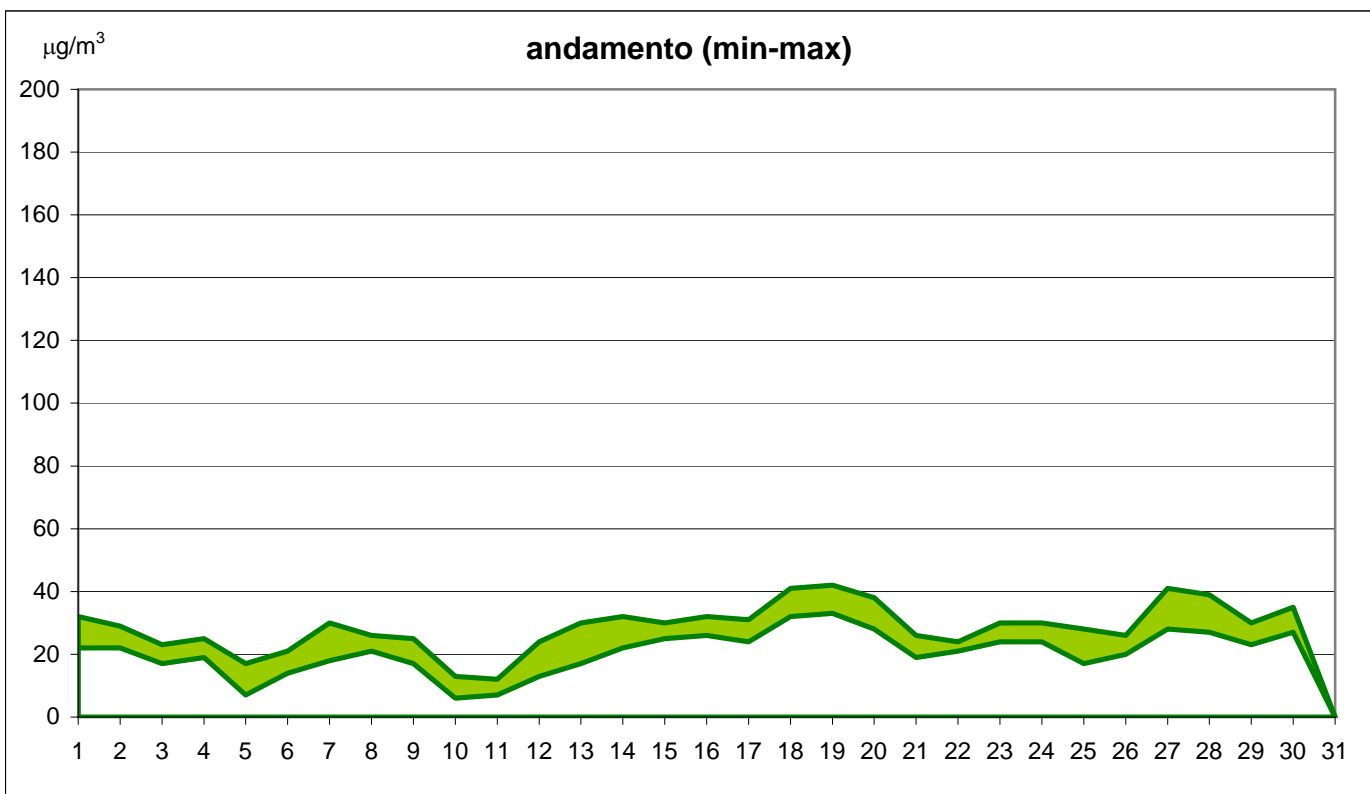
Tipo di limite	Valore limite	Superamenti registrati:	
Valore bersaglio per la protezione della salute umana	120 µg/m ³ come media mobile 8 ore da non superare per più di 25 gg per anno civile	giorni nel mese	giorni nell'anno
		21	58
Soglia di informazione	180 µg/m ³ come media oraria	giorni nel mese	giorni nell'anno
		8	11
Soglia di allarme	240 µg/m ³ come media oraria	giorni nel mese	giorni nell'anno
		0	0

realizzato il 10/08/2007.

RAPPORTO SINTETICO DEL MESE DI LUGLIO 2007

PARTICOLATO FINE - PM10 - $\mu\text{g}/\text{m}^3$

stazione	dati totali	dati validi	(%)	min	media	max	50°	90°	95°	98°
REGGIO - V.le Timavo	31	31	100%	12	28	42	30	39	41	41
REGGIO - V.le Risorgimento	31	24	77%	6	21	33	21	30	30	32
REGGIO - S. Lazzaro	31	31	100%	7	22	35	23	29	32	33
CASTELLARANO	31	28	90%	7	13	30	13	16	17	23
S. ILARIO D'ENZA	31	31	100%	14	28	41	29	38	39	40
FEBBIO	31	29	94%	<5	11	24	12	17	20	23



n.b. Il grafico è costruito solo con i dati delle centraline dell'agglomerato urbano di Reggio Emilia

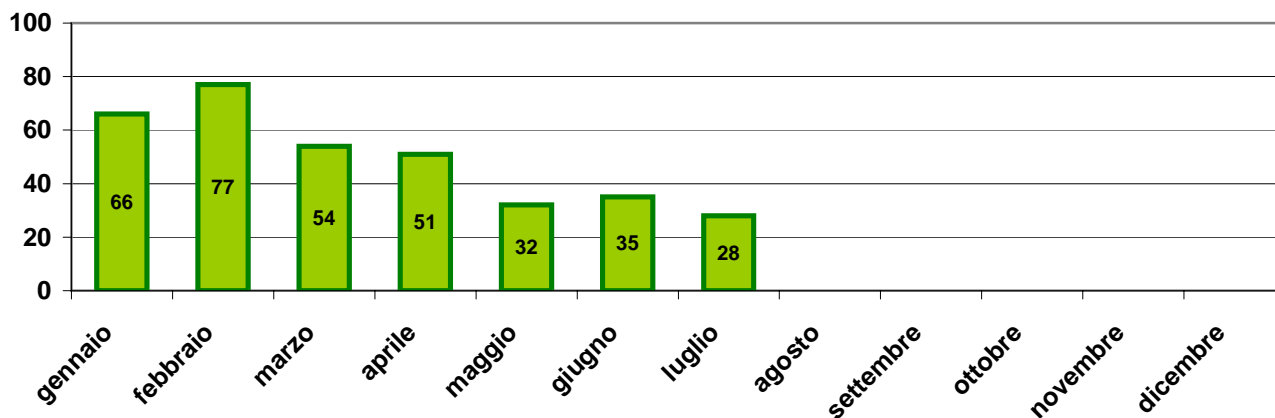
RISPETTO DEI LIMITI DI LEGGE [2000/69/CE e DM 60/02]

Tipo di limite	Valore limite	Superamenti registrati:			
Valore limite di 24 ore per la protezione della salute umana	50 $\mu\text{g}/\text{m}^3$ come media 24 ore da non superare più di 35 volte per anno civile	nel mese	0	nell'anno	67
Valore limite annuale per la protezione della salute umana	40 $\mu\text{g}/\text{m}^3$ PM10	media nel mese	28	media nell'anno	48

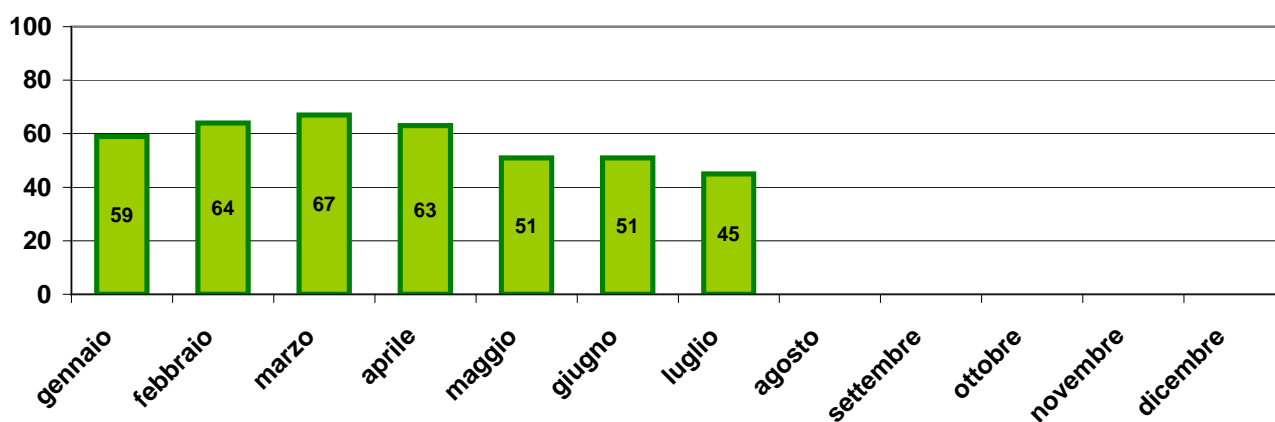
realizzato il 10/08/2007.

RAPPORTO SINTETICO DEL MESE DI LUGLIO 2007

PARTICOLATO FINE - PM₁₀ - μg/m³ - Medie mensili Viale Timavo



BIOSSIDO DI AZOTO - NO₂ - μg/m³ - Medie mensili Via XX Settembre



OZONO - O₃ - μg/m³ - Medie mensili San Lazzaro

