

Prot. PGMO/2008/15152  
XIV.4/26

Data 29/09/2008

Al Sig. Sindaco  
del Comune di San Felice sul Panaro

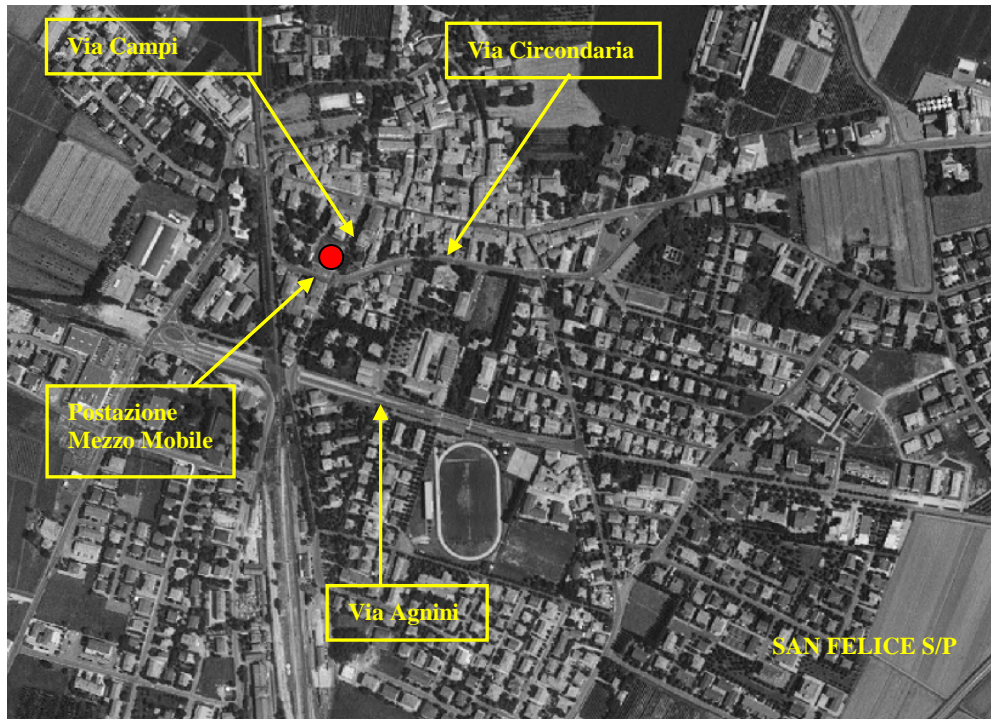
Al Referente per le Funzioni  
d'Igiene Pubblica  
Distretto di Mirandola

e.p.c. All' Amm.ne Prov.le di Modena  
Area Ambiente e Sviluppo Sostenibile  
c.a. Dott. Giovanni Rompianesi

**OGGETTO:** risultati della campagna di monitoraggio del Benzene effettuata nel Comune di San Felice sul Panaro.

#### INQUADRAMENTO DELLA ZONA MONITORATA

COMUNE	<b>San Felice sul Panaro</b>
PERIODO	<b>dal : 19/03/2008 al : 14/04/2008</b>
ZONA MONITORATA	<b>Centro - Via Circondaria ang. Via Campi</b>
COORDINATE UTM	<b>X= 669292 Y= 4967416</b>
TIPO DI ZONA	<b>Residenziale/commerciale</b>
SORGENTI D'INQUINAMENTO	<b>Traffico veicolare</b>
INQUINANTI MISURATI	<b>Benzene</b>



Ad integrazione della ns. precedente relazione prot. PGMO/2008/8667 - IV 4/13 del 28/05/2008, si riportano di seguito i risultati del monitoraggio del Benzene eseguito a San Felice contemporaneamente alla campagna condotta con Mezzo Mobile posizionato in via Circondaria ang. Via Campi, nel parcheggio ubicato in area residenziale/commerciale.

### Benzene

#### **Cos'è il benzene?**

Il benzene (C<sub>6</sub>H<sub>6</sub>) è il composto organico aromatico più semplice. Si presenta come liquido incolore, volatile anche a temperatura ambiente, dal caratteristico odore pungente.

La presenza di questo inquinante in atmosfera è dovuta quasi esclusivamente alle attività umane.

La sorgente più importante in ambito urbano è senza dubbio il traffico, in quanto i motori a scoppio utilizzano benzina che contiene benzene come antidetonante, al posto del piombo tetraetile utilizzato in precedenza.

In Italia la benzina contiene benzene in una frazione non superiore all' 1% in volume (dal 1/7/98); per ridurre le emissioni non è sufficiente impiegare benzina con basso tenore di benzene, ma occorre anche l'uso di marmitte catalitiche, in quanto questo inquinante si può formare anche durante la combustione incompleta degli altri composti organici presenti nel carburante.

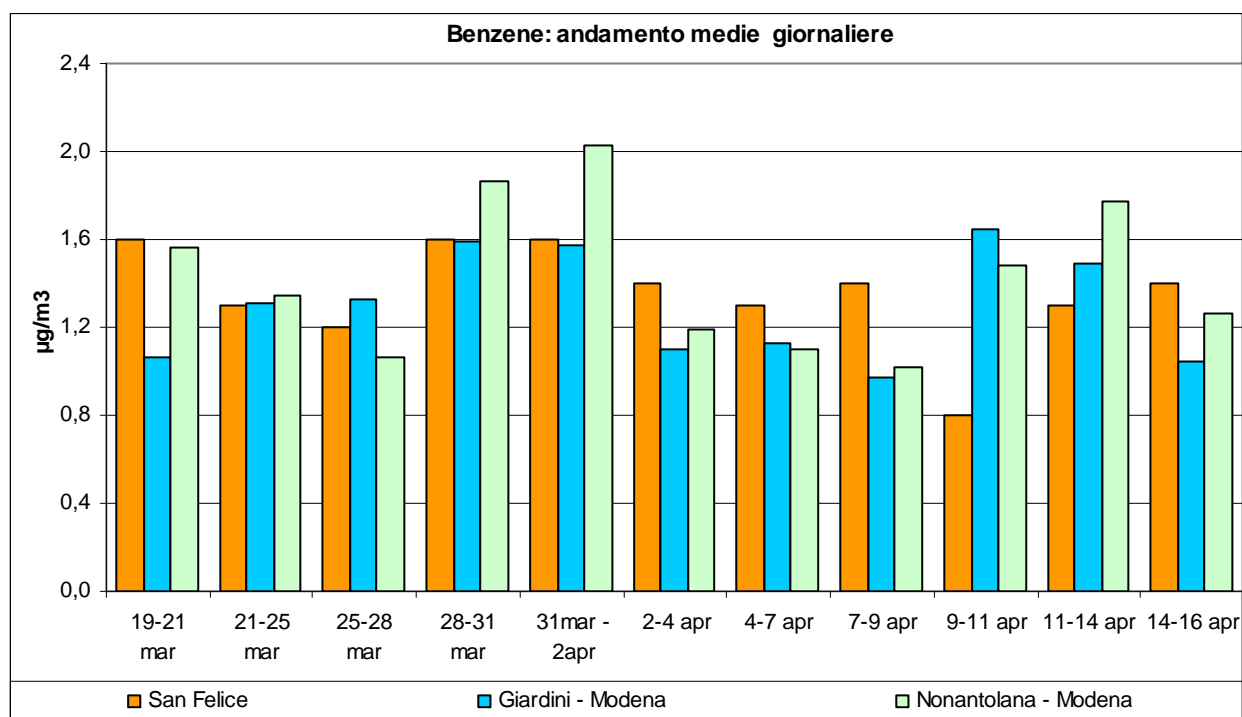
È un inquinante primario che, come il CO, degrada velocemente man mano che ci si allontana dalla sorgente.

I campionamenti, della durata ciascuno di 48-72 ore, sono stati effettuati a circa 2,5 m da terra, mediante campionatori passivi "RADIELLO", a cui ha fatto seguito l'analisi gascromatografica in laboratorio.

Nella Tabella seguente sono riportati i dati rilevati nel periodo di campionamento ed il valore medio relativo all'intero periodo.

	San Felice	Staz. fissa Giardini	Staz. fissa Nonantolana
Data	Media 48-72 ore ( $\mu\text{g}/\text{m}^3$ )	Media 48-72 ore ( $\mu\text{g}/\text{m}^3$ )	Media 48-72 ore ( $\mu\text{g}/\text{m}^3$ )
19-21 mar	1,6	1,1	1,6
21-25 mar	1,3	1,3	1,3
25-28 mar	1,2	1,3	1,1
28-31 mar	1,6	1,6	1,9
31mar - 2apr	1,6	1,6	2,0
2-4 apr	1,4	1,1	1,2
4-7 apr	1,3	1,1	1,1
7-9 apr	1,4	1,0	1,0
9-11 apr	0,8	1,6	1,5
11-14 apr	1,3	1,5	1,8
14-16 apr	1,4	1,0	1,3
<b>Media del periodo</b>	<b>1,4</b>	<b>1,3</b>	<b>1,4</b>

BENZENE	Periodo di mediazione	Entrata in vigore (13/12/00)	Dal 01/01/08	Dal 1/1/2010
		Valore limite aumentato del margine di tolleranza (MDT)		VALORE LIMITE
Valore limite annuale	Anno civile	10	7	5



Le concentrazioni rilevate sono risultate abbastanza contenute e simili a quanto rilevato in ambito urbano (il valore medio del periodo è di 1,4  $\mu\text{g}/\text{m}^3$ ).

Per questo inquinante, esiste solo un valore limite definito sulla media annuale pari a 7  $\mu\text{g}/\text{m}^3$  per il 2008 che si riduce a 5  $\mu\text{g}/\text{m}^3$  nel 2010.

Il tecnico incaricato  
Antonella Anceschi

Il Responsabile  
Ecosistema Urbano  
Dr.ssa Luisa Guerra