

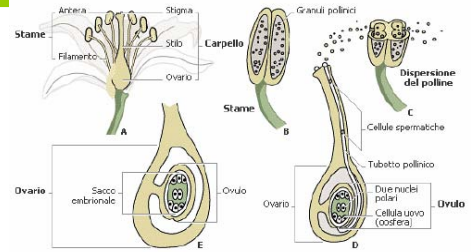


## •...chi sono??

I pollini sono particelle, a contenuto proteico, grazie alle quali le piante provvedono alla propria riproduzione.

Il granulo pollinico è un'unità cellulare costituita da uno strato di rivestimento e dal citoplasma, da cui trae origine il tubulo pollinico durante il processo di fecondazione dell'ovulo.

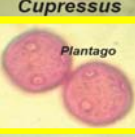
I granuli pollinici possono assumere dimensioni comprese tra meno di 10 e oltre 200 micron



Ontano



Cupressus



Plantago



Graminacee



Chenopodi

## •...perché ci interessano??

Prevenzione, diagnosi, clinica e terapia delle patologie allergiche respiratorie.

I pollini rappresentano uno dei fattori scatenanti le allergopatie (allergia = "diversa reazione"). Le piante che hanno una maggiore importanza nel determinare le allergie polliniche sono generalmente quelle che usano l'impollinazione anemofila (per mezzo del vento) per i loro processi riproduttivi. Queste piante, producendo grandissima quantità di particelle portatrici del gamete maschile, aumentano la probabilità che venga raggiunta la parte femminile di un fiore della stessa specie.



## • ...a caccia di pollini: campionamento

La misura di pollini e spore fungine avviene con un apposito campionatore la cui tipologia è standardizzata sul sistema volumetrico ad impatto tipo HIRST, che raccoglie il materiale aerodiffuso, avente diametro compreso tra i 5-200 µm, su nastro plastico

Il suo principio di funzionamento si basa sulla aspirazione volumetrica regolare e continua che simula quella umana media (10 litri/minuto).



Betulla



## • ...dimmi chi sei, un'occhiata da vicino: riconoscimento

La superficie di campionamento viene divisa e opportunamente colorata con fucsina, successivamente esaminata al microscopio ottico per l'identificazione ed il conteggio delle particelle catturate.

I campioni così preparati vengono esaminati a ingrandimento variabile, nei conteggi di routine viene consigliato il 250X o il 400X.

## • ...dall'aria al web:

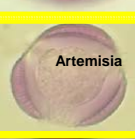
**ogni settimana sul web a disposizione il Bollettino Settimanale**



Carpino



Ligustro



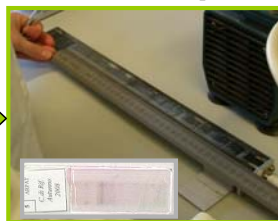
Artemisia



Castanea



Campionamento



Allestimento vetrini



Letture

**Bollettino settimanale dei pollini aerodispersi**  
 Stazione MO1 - Viale Fontanelli n. 23, Modena  
 Settimana dal 01/03/2010 al 07/03/2010

Il bollettino riporta i valori di concentrazione: numero pollini/mc

FAMIGLIE	Questa	1999	2000	2001	2002	2003	2004	2005	2006	2007	2008	MEGIA
<b>DEUTERACEAE</b>	Oleaceae	22	41	105	1	3	13	3	3	19		
	Betulla	0	0	0	0	0	0	0	0	0		
	Alnus	0	0	0	0	0	0	0	0	0		
<b>COMPOSITE</b>	Artemisia	0	0	0	0	0	0	0	0	0		
	Alve	0	0	0	0	0	0	0	0	0		
<b>COROLLACEAE</b>	Nesofila	10	22	38	0	7	1	2	11			
	Carpini	0	0	0	0	0	0	0	0			
<b>PADACEAE</b>	Castagno	0	0	0	0	0	0	0	0			
	Faggio	0	0	0	0	0	0	0	0			
	Quercia	0	0	0	0	0	0	0	0			
<b>GRAMINACEAE</b>	Gravi	0	0	0	0	0	0	0	0			
<b>ULMACEAE</b>	Fraxino	0	4	4	0	0	0	0	0			
	Alno	0	0	0	0	0	0	0	0			
<b>PLANTAGINACEAE</b>	Plantago	0	0	0	0	0	0	0	0			
<b>URTICACEAE</b>	Urtica	0	0	0	0	0	0	0	0			
<b>CUPRESSACEAE</b>	Cupressus	25	168	44	1	38	172	12	58			
<b>CHEMOPADIACEAE</b>	Chenopodium	0	0	0	0	0	0	0	0			
<b>POLYGONACEAE</b>	Polygonum	0	0	0	0	0	0	0	0			
<b>RUBIACEAE</b>	Rubus	0	0	0	0	0	0	0	0			
<b>MIRTACEAE</b>	Mirta	0	0	0	0	0	0	0	0			
<b>ULMACEAE</b>	Ulmaceae	2	7	4	0	1	26	5	6			
<b>PLATANACEAE</b>	Platanus	0	0	0	0	0	0	0	0			
<b>ACTINACEAE</b>	Actinaceae	0	0	0	0	0	0	0	0			
<b>PIACEAE</b>	Picea	0	0	0	0	0	0	0	0			
<b>SALICACEAE</b>	Salice	0	0	0	0	0	0	0	0			
	Pioppo	0	0	4	0	1	4	2	2			
<b>CIPERACEAE</b>	Cyperus	0	0	0	0	0	0	0	0			
<b>Alve</b>	Alve	0	1	0	0	0	1	1	0			
<b>Non Identificati</b>	Non Identificati	0	0	1	0	0	0	0	1	0		
<b>TOTALI POLLINI</b>		60	267	145	2	58	224	38	118			
<b>SPORE FUNGINE</b>	Alternaria	2	1	3	0	1	1	1	1			
	Stemphylium	0	0	0	0	0	0	0	0			

Legenda: Asa / Concentrazione bassa    Concentrazione media    Concentrazione alta

N.B. I conteggi di concentrazione riportati sono riferiti a una persona e non all'organismo.

Dati a cura dell'Asa Carla Barbieri    Modena 08/03/2010

## Calendario pollinico: concentrazioni in aria a Modena confronto 2000/2008

