

PROPOSTA DI PROGRAMMA DELLE ATTIVITÀ

Anno 2009



Resoconto attività 2008

Attività 2008

	PRE CONSUNTIVO 2008	PREVENTIVO 2008
	n.	n.
CAMPIONAMENTI VIG.&CONTR.	785	791
PARERI, ISTRUTTORIE, RELAZIONI	2.378	1.829
ISPEZIONI SOPRALLUOGHI	1.168	1.161

ATTIVITA' SIGNIFICATIVE 2008

- Att. Istruttoria per AIA – IPPC aziende agricole e collaborazione con ISPRA per Istruttoria Centrali termoelett.
- TECNOBORGO: analisi progetti previsti dall'AIA e 1^a attività di controllo delle emissioni (con ricerca PM₁₀ e PM_{2,5}) e dei terreni
- Supporto tecnico all'Autorità Giudiziaria (ad es.: rifiuti extra-regionali trasportati a Gossolengo)
- Avvio controlli dell'efficacia della messa in sicurezza dell'area ex-discarica Cà Nova-Tavernelle (Fiorenzuola)
- Misure per l'accertamento delle emissioni diffuse River di Podenzano

ATTIVITA' SIGNIFICATIVE 2008

- Analisi progetto impianto biogas – Conserve Italia (Alseno)
- Attività analitica acque minerali
- Gestione dell'Osservatorio Provinciale dei Rifiuti e redazione Report annuale
- Supporto tecnico alla Provincia per la redazione del P.T.C.P.
- Partecipazione al progetto MONITER (monitoraggio inceneritori in Emilia-Romagna)



www.arpa.emr.it/moniter/

ATTIVITA' SIGNIFICATIVE 2008

- Attività legate all'avvio del *decommissioning* della Centrale di Caorso
- Supporto ad ARPA Campania per l'impiego di tecniche analitiche isotopiche
- Attività in collaborazione con ISPRA in tema di campi elettromagnetici
- Realizzazione corso di formazione regionale sui sistemi wireless avanzati (cem)

ATTIVITA' SIGNIFICATIVE 2008

- Attività di formazione interna / esterna
- Informatizzazione e divulgazione conoscenze (elaborazioni dati gestione reti, gestione catasti, popolamento DB, aggiornamento sito web, pubblicazioni scientifiche, organizzazione seminari e convegni, reporting ambientale)

Irregolarità ambientali

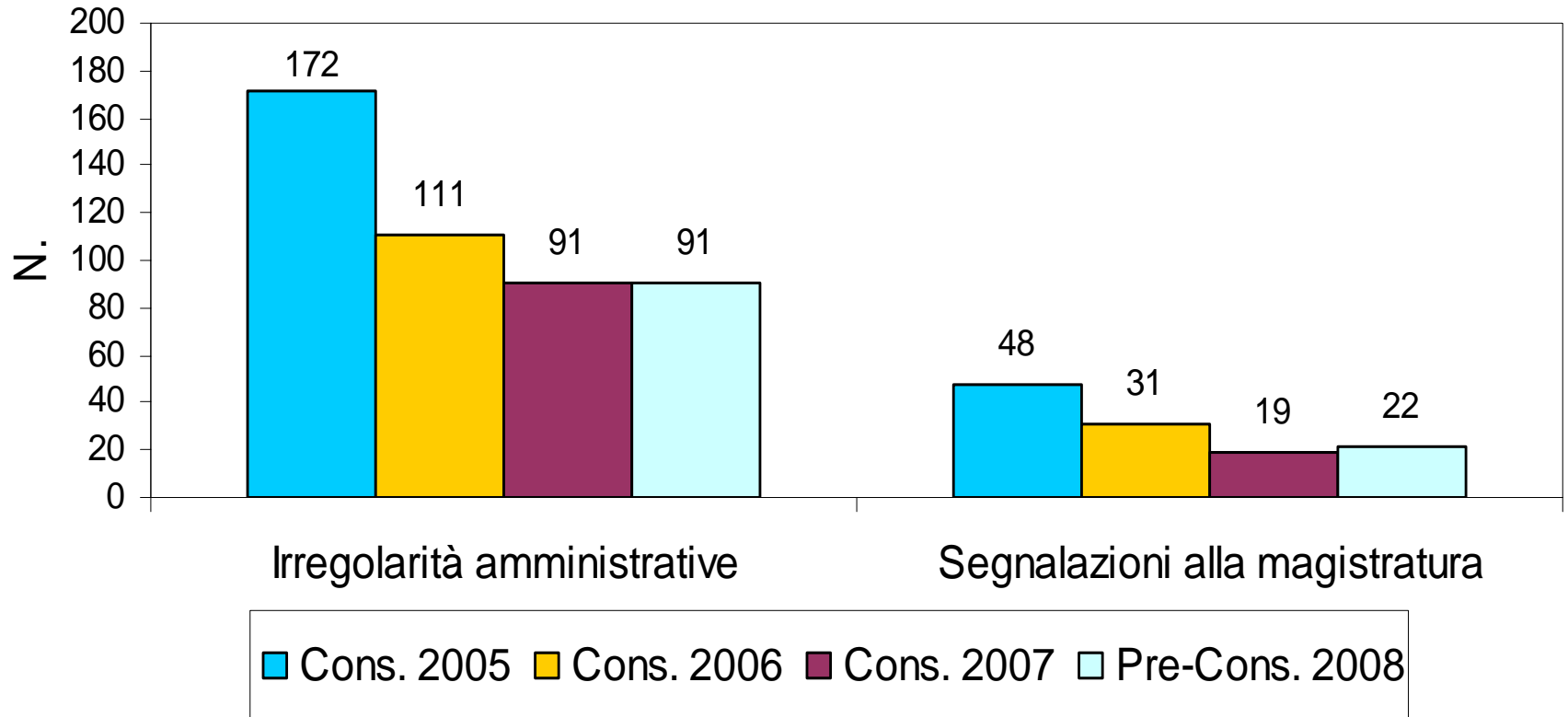
MAGISTRATURA

- Superamento limiti
- Mancanza autorizzazione
- Abbandono/smaltimento abusivo rifiuti

AMMINISTRATIVE

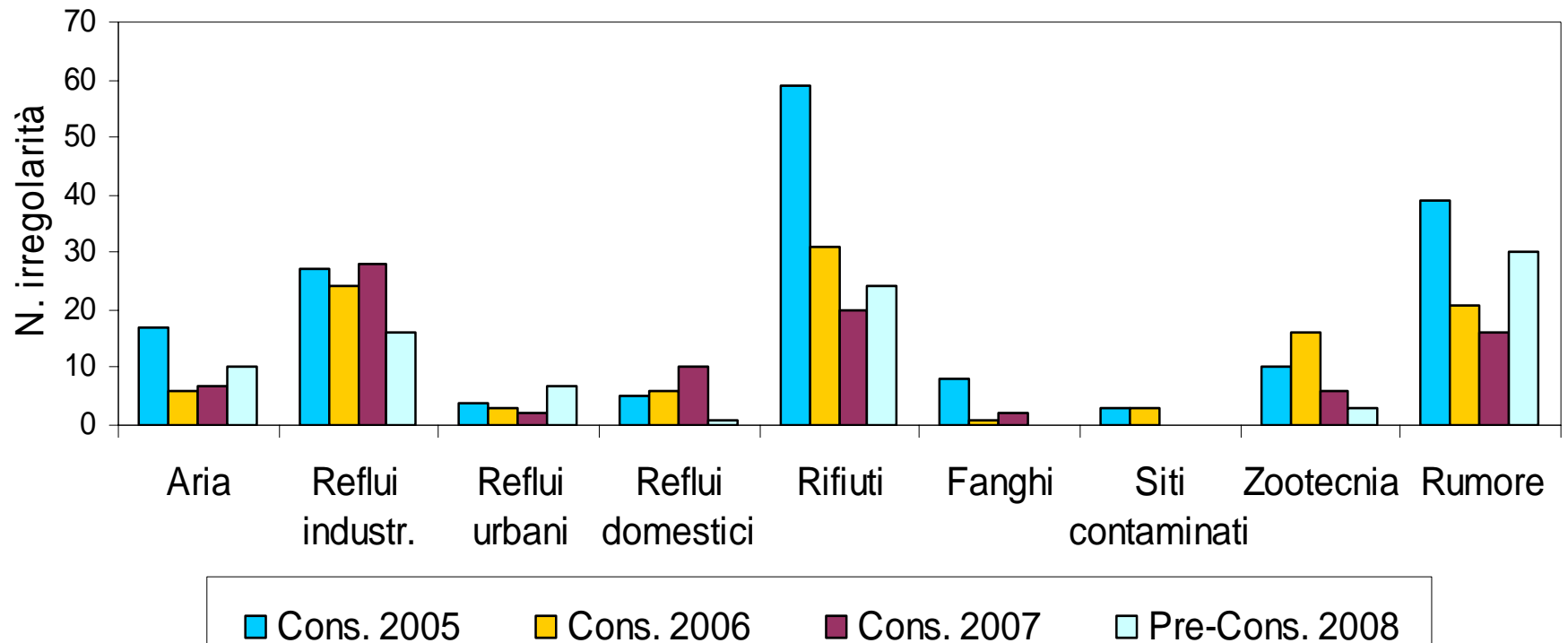
- Violazione atto autorizzativo
- Compilazione errata registri/MUD/formulari
- Superamento limiti
 - *rumore*
 - *sostanze non pericolose (acque)*

Irregolarità 2008



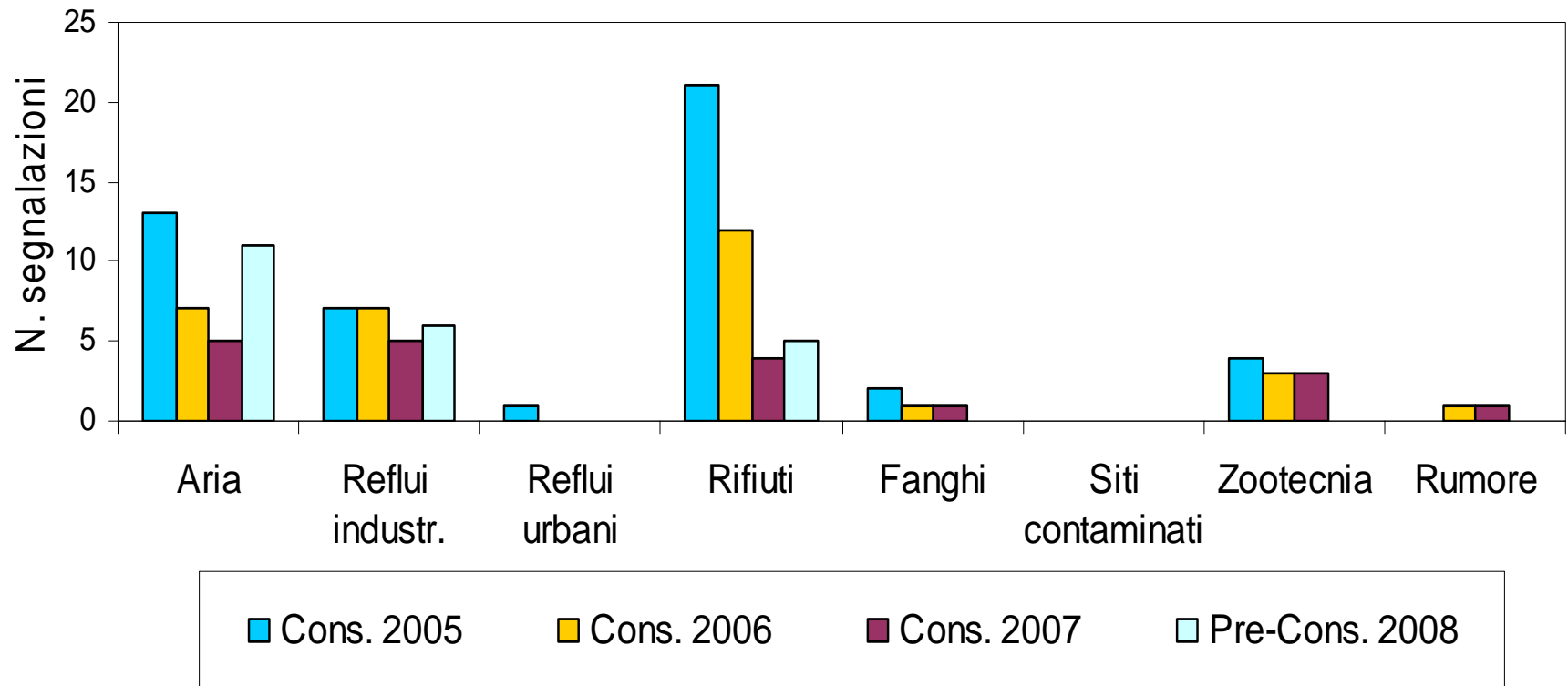
Irregolarità 2008

irregolarità amministrative



Irregolarità 2008

segnalazione AG



Pre-Consuntivo (migliaia di €)

	Prev. '08	Pre-Cons. '08
Ricavi diretti	1.006	1.110
Costi operativi	999	920
Costi personale	5.000	4.994

ARPA EMILIA-ROMAGNA

INDAGINE DI CUSTOMER SATISFACTION - 2008

ELABORAZIONE REGIONALE

Proposte

2009

**CRITICITÀ
ECONOMICO-FINANZIARIE**

```
graph TD; A[CRITICITÀ ECONOMICO-FINANZIARIE] --> B[Piano di riposizionamento e riequilibrio economico-finanziario di ARPA]; B --> C[RUOLO, FUNZIONI e ORGANIZZAZIONE dell'AGENZIA];
```

**Piano di riposizionamento
e riequilibrio
economico-finanziario
di ARPA**

**RUOLO,
FUNZIONI e
ORGANIZZAZIONE
dell'AGENZIA**

Mappatura dei macro-servizi dell'Offerta attuale di Arpa-ER

Importanza servizi rispetto alla *mission*

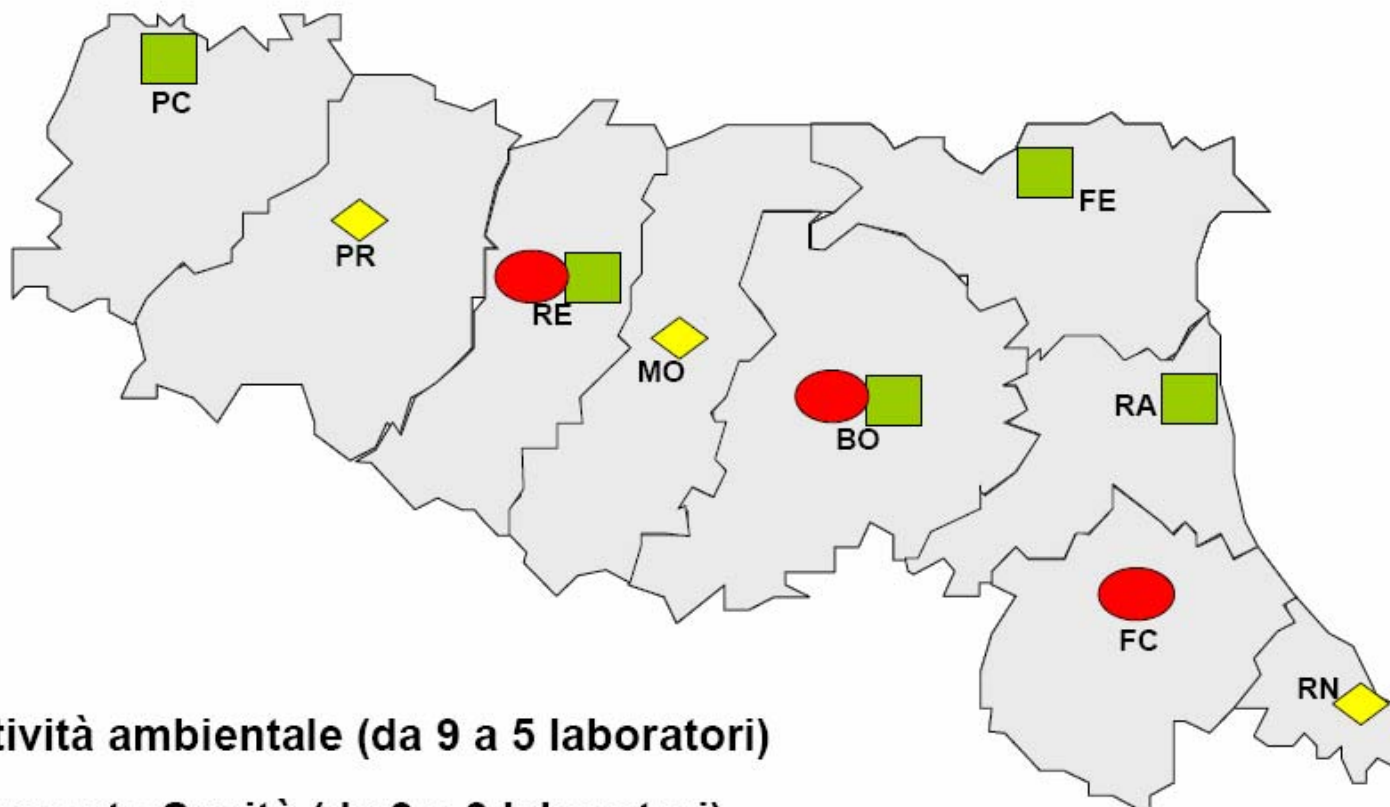
Classificazione normativa dell'offerta

	Essenziale	Integrativa	Supplementare
Obbl. L 61/94	<ul style="list-style-type: none"> •Monitoraggi – reti regionali •Pareri •Vigilanza/Controllo •Presidio emergenze amb.li •SIA, SGA, VIA, Diff. Dati amb.li 	Non applicabile a legislazione vigente	Non applicabile a legislazione vigente
Obbl. L.R 44/95 + Trasn RER	<ul style="list-style-type: none"> •Supporto tecnico > RER e EE.LL Analisi amb.li + RSA 	<ul style="list-style-type: none"> •Monitoraggi/previsioni idrometeo e CFR > Protezione civile •Idrologia e bilanci idrici (previsioni piene) •Subsidenza e Catasti (> GIS) •Supp. Educazione amb.le •Epidemiologia, Mutagenesi, Cancerogenesi 	<ul style="list-style-type: none"> •Supp. Laboratoristico prevenzione collettiva •Supp.laboratoristico sicurezza alimentare e acque potabili • Monitoraggio pollini •Previsione agrometeo •Lab. Biosicurezza Liv. 3
Non Obbl/ Agg.	<ul style="list-style-type: none"> •Progetti amb.li x RER, EE.LL. •Supporto x VAS •Studi/progetti amb.li per UE •Studi/progetti ambientali x Ministeri – APAT e Oss. G.O. 	<ul style="list-style-type: none"> •Monitoraggi locali x Prov. e Com. •Prest. Laboratoristiche amb.li x Enti pubb. su richiesta •Osservatori territoriali (p.es.rifiuti) •Studi/progetti meteo-climatici •Studi/progetti rapporto Ambiente-Salute •Previsioni idrometeo su richiesta 	<ul style="list-style-type: none"> •Prest. Laboratoristiche su matrici alimentari e di prevenzione collettiva x ASL e privati su richiesta •Vigilanza certific. agrobio


Riassetto organizzativo delle strutture dell'Agenzia

- **Direzione tecnica**: struttura anche operativa con accorpamento di ex IA e EPAM + 5 CTR
- **CTR**: 12 nuclei di eccellenza su specifici tematismi ambientali e di controllo (da 21 ex eccellenze)
- **Rete laboratoristica** : attività produttiva per aree geografiche (ovest, centro, est) e per poli analitici, organizzata in 6 Laboratori integrati e 3 tematici e 10 Riferimenti Analitici Regionali – RAR (da 15 ex eccellenze)
- **Posizioni dirigenziali**: definizione ruoli di struttura (133) e ruoli di nodo (54 ad esaurimento)

RICONFIGURAZIONE RETE LABORATORISTICA



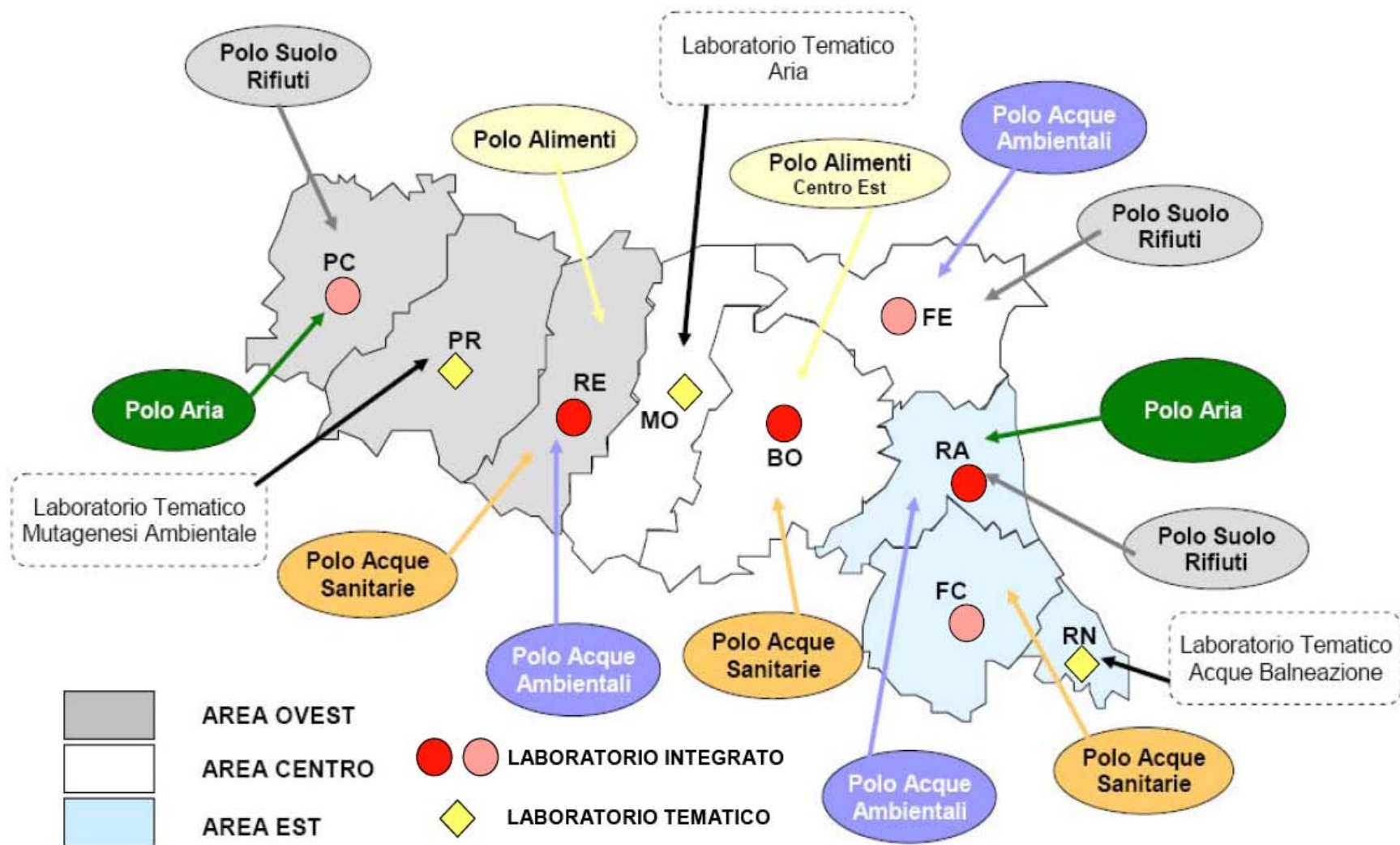
 **Attività ambientale (da 9 a 5 laboratori)**

 **Supporto Sanità (da 9 a 3 laboratori)**

 **Presidi tematici (Mutagenesi; Aria; Balneazione)**

In ogni provincia è presente lo Sportello accettazione campioni (ambiente + sanità)

RICONFIGURAZIONE DELLA RETE LABORATORISTICA



I CENTRI TEMATICI REGIONALI (CTR)

Nodo	Centro Tematico Regionale
Direzione Tecnica	CTR Acque Interne CTR Gestione integrata dei rifiuti CTR Ambiente ed Energia CTR Ambiente e Salute CTR Impianti a rischio di incidente rilevante
Piacenza	CTR Radioattività ambientale CTR Radiazioni non ionizzanti (Cem)
Parma	CTR Qualità dell'aria
Bologna	CTR Aree urbane CTR Cancerogenesi ambientale e valutazione del rischio
Rimini	CTR Turismo e ambiente
Modena	CTR Inceneritori e impianti di produzione energetica

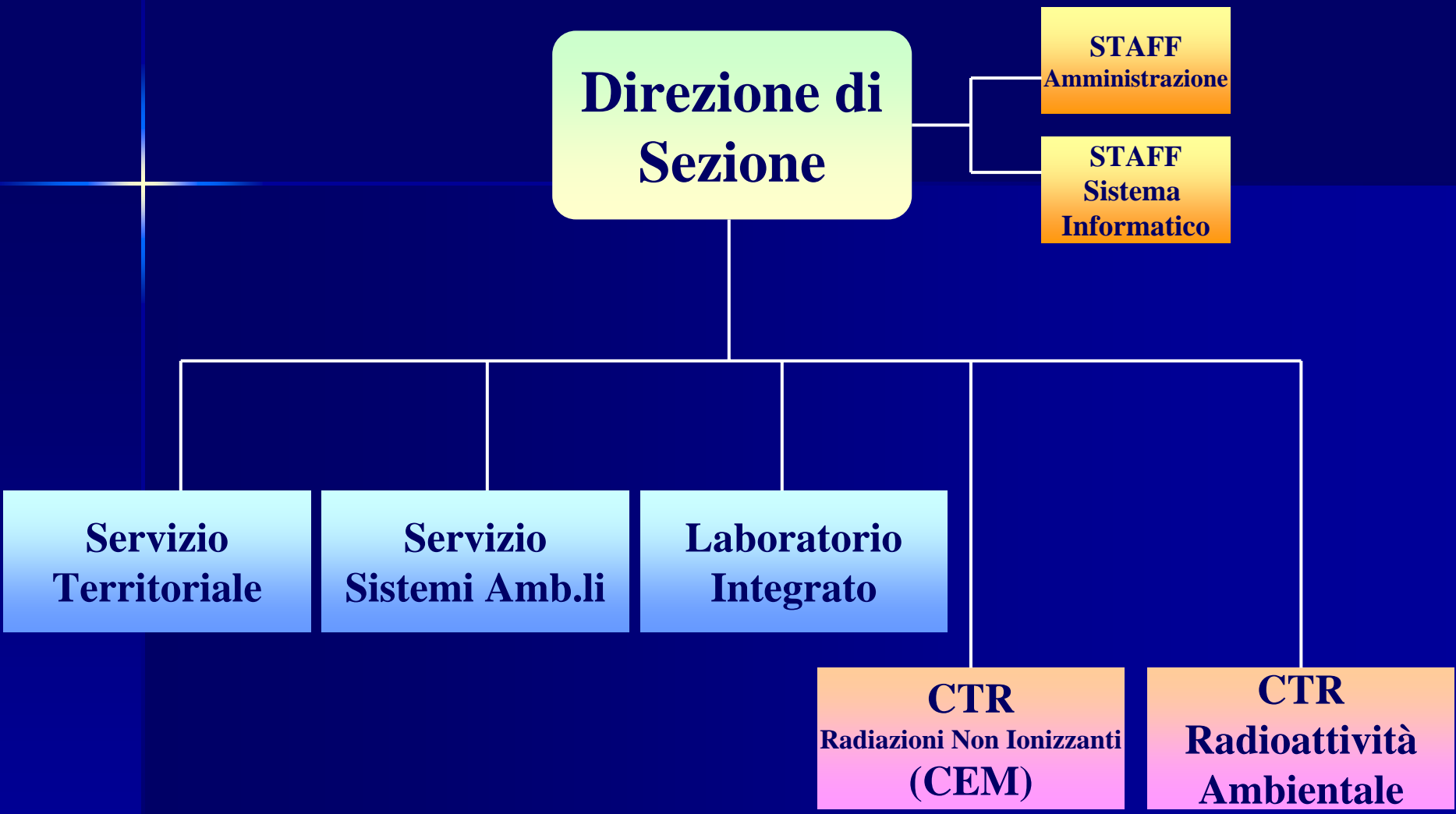
Riorganizzazione/evoluzione delle Reti di monitoraggio ambientali

Da 24 Reti osservative a 8 Sistemi di monitoraggio e valutazione

Sistemi di monitoraggio e valutazione

1. Campi elettromagnetici
2. Radioattività ambientale
3. Qualità dell'aria
4. Acque superficiali interne
5. Acque di transizione e costiere
6. Acque sotterranee
7. Idrometeorologico
8. Subsidenza e costa

La Sezione Prov. di Piacenza



**Direzione di
Sezione**

**STAFF
Amministrazione**

**STAFF
Sistema
Informatico**

**Servizio
Territoriale**

**Servizio
Sistemi Amb.li**

**Laboratorio
Integrato**

**CTR
Radiazioni Non Ionizzanti
(CEM)**

**CTR
Radioattività
Ambientale**

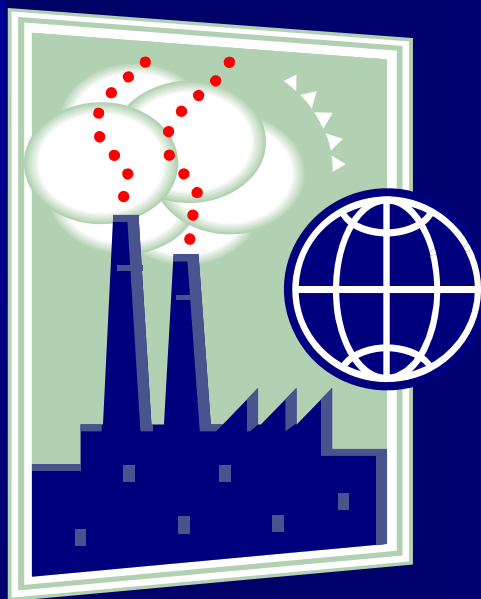
La Sezione Prov. di Piacenza



PROPOSTE 2009

Priorità

Aziende AIA



Avvio e sviluppo attività di controllo presso le aziende con autorizzazione AIA, sulla base delle scadenze indicate nei piani di monitoraggio

PROPOSTE 2009

Priorità

Impianto nucleare di Caorso



- Controlli radiometrici relativi al *decommissioning* dell'impianto
- Supporto tecnico Prefettura – Piano provinciale di emergenza
- Controlli radiometrici, in qualità di Ente terzo, relativamente al trasporto del combustibile irraggiato (Conv. con MIT Nucleare)
- Rete locale monitoraggio radioattività ambientale

PROPOSTE 2009

ATTIVITÀ PREVISTE

- Servizi obbligatori

- *Servizi Non Obbligatori /
Aggiuntivi*

Attività Sezione anno 2009		Pareri	Ispezioni	Campion.ti	Misure manuali	Misure autom.che (ore)	Campioni Accettati (Sport)
Servizi Obbligatori	Aria	80	90	169	0	8760	70
	Acque	470	191	642			1584
	Suolo	27	71	42			127
	Rifiuti	62	113	165			165
	IPPC	7	24	122	0	0	122
	RIR	1	2				
	CEM	92	10		75	4490	
	RI	10	22	230	160	0	410
	Siti cont.	15	43	100			100
	Amianto	0	3	5			5
	Distrib. Carb.	5	0				
	Rumore	130	32		90	200	
	Urbanistica	280	10				
	VIA	5	1				
	Energia	0	0				
	Alimenti e mat. a cont.						30
	Ambienti di vita e lavoro						0
	Entomologia						0
	Farmaci						0
	Mat.le atip.co						0
Controllo qualità						0	
Totale Obb.	1184	612	1475	325	13450	2613	
Servizi Non Obbligatori	Aria		70	50	0	2500	50
	Acque		0	400	0		750
	CEM		7		10	4500	
	Rifiuti		0	0	0		0
	Suolo e siti cont.		0	0			0
	Rumore		50		40	880	
	RI		40	250	2300		500
	Oss.Amb.li		0		0		0
	Energia		0				
	Alimenti e mat. a cont.						500
	Ambienti di vita e lavoro						300
	Entomologia						0
	Farmaci						0
	Mat.le atip.co						600
Totale Non Obb.	0	167	700	2350	7880	2700	
Totale generale Sez.ne	1184	779	2175	2675	21330	5313	

PROPOSTE 2009

PROPOSTE 2009

Attività Obbligatoria

- Sviluppo delle attività di controllo e verifica presso le Aziende (22) con autorizzazione AIA e collaborazione con ISPRA per istruttoria tecnica per rilascio AIA ministeriali alle due centrali termoelettriche provinciali
-
- Gestione reti di monitoraggio
 - Aria
 - Acque
 - CEM
 - Radioattività

PROPOSTE 2009

ARIA

CONFIGURAZIONE

Rete Reg. di Monitoraggio Qualità dell'Aria

RETE REGIONALE	n. stazioni: 6
Rete	<u>Attualmente in essere:</u> <ul style="list-style-type: none">- Pubblico Passeggio- Giordani- Lugagnano- Besenzone- Parco di Montecucco
	<u>Centraline previste:</u> <ul style="list-style-type: none">- Cortebrugnatella
Stazioni Industriali	<ul style="list-style-type: none">- Montale- Ceno- Gerbido (Lab. mobile)

PROPOSTE 2009

AZIENDE A RISCHIO INC. RILEVANTE

KEROPETROL SpA (Villanova)

METECNO Industrie SpA (Carpaneto)

ENI SpA (Fiorenzuola)

- Visite ispettive
- Valutazione ev. schede tecniche
- Supporto tecnico per predisposizione Piani di emergenza esterni

PROPOSTE 2009



ATTIVITÀ LABORATORISTICA

- Attività analitica per autorizzazioni ambientali, controllo e vigilanza, monitoraggio come polo interprovinciale sulle matrici Suolo Rifiuti , Aria e Acque Ambientali
- Supporto analitico ai Dipartimenti di Sanità Pubbl. AUSL (attraverso i laboratori della rete Arpa, per alimenti, acque potabili e di balneazione, acque di dialisi)

Comunicazione e diffusione dati

- Siti Arpa www.arpa.emr.it
www.arpa.emr.it/moniter
www.liberiamolaria.it
Sez. PC www.arpa.emr.it/piacenza
(OPR, cem, aria,....)
- Reportistica (Aria, Radioatt.amb, Rifiuti, ecc.)
- Educazione ambientale verso scuole
- Organizzazione seminari/convegni
- Collaborazione a progetti di formazione ambientale (Associazione Ambiente&Lavoro; Univ. Cattolica)

PROPOSTE 2009

SERVIZI NON OBBLIGATORI (CONVENZIONI ONEROSE)

- *Regione Emilia Romagna*
 - *Campagna Radon*
- *Provincia di Piacenza*
 - *Rete di monitoraggio aria*
 - *OPR*
 - *Terreni inceneritore*
 - *Natural Valley*
 - *CEN Caorso*

PROPOSTE 2009

SERVIZI NON OBBLIGATORI (CONVENZIONI ONEROSE)

- *Comune di Piacenza*
 - *Sostenibilità Ambientale*
 - *Telefonia mobile*
 - *HACCP*
- *AUSL PC*
 - *Mense*
 - *Acque di dialisi ?*

PROPOSTE 2009

SERVIZI NON OBBLIGATORI (CONVENZIONI ONEROSE)

- *Comune di Caorso*
 - *CEN*
- *Comune di Rivergaro*
 - *Rumore - CEM*
- *Comune di Fiorenzuola*
 - *Piezometri Discarica Tavernelle*
 - *Qualità dell'aria ?*
- *ATO*
 - *Acqua e Rifiuti*
- *OSSERVATORIO TAV*

PROPOSTE 2009

SERVIZI NON OBBLIGATORI (CONVENZIONI ONEROSE)

- *ISPRA*
 - *CEM*
- *MIT Nucleare*
 - *Combustibile CEN Caorso*
- *Acque minerali*
 - *Alta Valle del Trebbia*
 - *Norda*
 - *Levico Terme*
 - *Fonti di Vallio*

Budget 2009 (migliaia di €)

	Pre-Cons. '08	Budget '09
Ricavi diretti	1.110	914
Costi operativi	920	996
Costi personale	4.994	5.050



Grazie per l'attenzione !