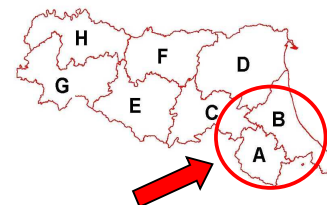


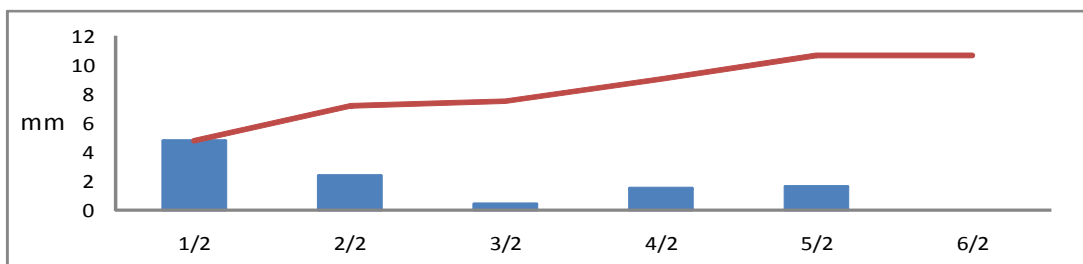
Contenuto
 del
 Bollettino:

- precipitazioni degli ultimi giorni
- previsioni settimanali e mensili
- grafico piogge cumulate da inizio anno e previste mensili
- livelli fiumi Reno (Bastia) e Bidente (S. Sofia)
- livello della falda profonda (Acquifero del Marecchia)
- situazione del bacino di Ridracoli



Precipitazioni degli ultimi giorni

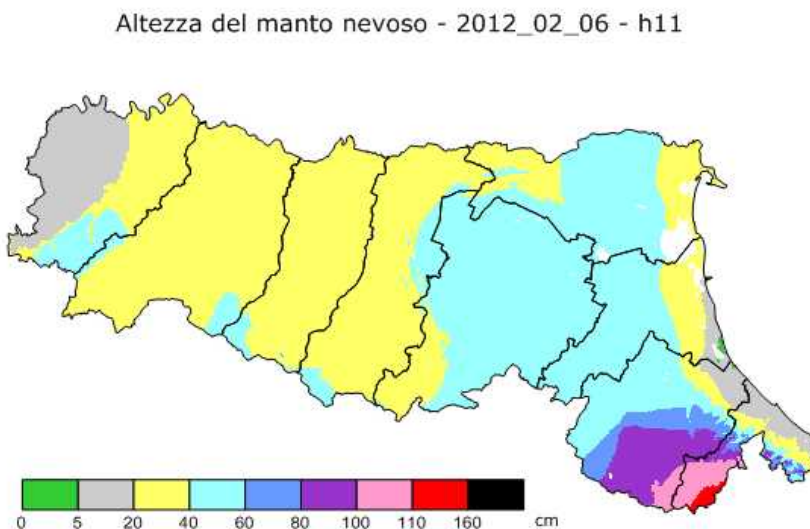
Macroarea A:
 Precipitazioni
 giornaliere e
 cumulate dal
 1° febbraio



I valori indicati nel grafico rappresentano solo la minima frazione di precipitazione liquida del fenomeno o parte di quella nevosa sciolta e quindi registrata dai pluviometri. Al momento l'accumulo di neve nell'area è elevatissimo, con valori misurati sui rilievi più elevati sino a 180 cm. Solo con lo scioglimento della neve si potranno conoscere i valori definitivi degli apporti di acqua sull'area.

Mapa di stima dell'altezza del manto nevoso al 6 febbraio 2012 (sperimentale)

L'area è stata l'epicentro di un eccezionale fenomeno nevoso che ha visto precipitazioni in tutti i tutti i giorni della scorsa settimana (dal 1° al 6 febbraio). Nell'area misurati tra 70 e 110 cm di spessore con punte di oltre 180 sui rilievi più elevati.



Previsioni per la provincia di Forlì-Cesena

Mercoledì 8 febbraio Al mattino sulla costa nuvolosità variabile, sui rilievi molto nuvoloso con deboli nevicate; nel pomeriggio sulla costa sereno o poco nuvoloso, sui rilievi molto nuvoloso o coperto; dalla sera sulla costa sereno con gelate diffuse, sui rilievi molto nuvoloso con gelate. Temperature minime del mattino comprese tra -5 °C sui rilievi e -3 °C sulla pianura, massime pomeridiane comprese tra -3 °C sui rilievi e 2 °C sulla costa.

Giovedì 9 febbraio Al mattino sulla costa sereno con gelate, sui rilievi poco nuvoloso con gelate; nel pomeriggio sulla costa sereno o poco nuvoloso, sui rilievi molto nuvoloso o coperto; dalla sera molto nuvoloso con gelate. Temperature minime del mattino comprese tra -7 °C sui rilievi e -5 °C sulla pianura, massime pomeridiane comprese tra -3 °C sui rilievi e 3 °C sulla pianura.

Tendenza del tempo sull'intera regione

Da venerdì 10 a lunedì 13 febbraio. Nel periodo in esame permane un afflusso di aria polare sulla Penisola Italiana, che interesserà anche il territorio regionale. A partire dalla giornata di venerdì si prevede la possibilità di eventi nevosi su tutto il territorio regionale, con accumuli maggiori sull'Appennino Tosco-Romagnolo. Le temperature si manterranno rigide, con massime prossime allo zero e minime sensibilmente inferiori. Ventilazione debole-moderata, proveniente in prevalenza dai quadranti settentrionali.

Da fra lunedì 13 e domenica 19 febbraio 2012 Inizio settimana ancora gelido per effetto di una nuova discesa di aria fredda prevista fra venerdì e domenica 12 febbraio. Da metà settimana si prevede una progressiva risalita delle temperature con il probabile ingresso di flussi più miti di origine atlantica, che comunque, viste le basse temperature preesistenti, potrebbero ancora apportare nevicate diffuse a quote basse. Temperature nel complesso ancora inferiori alla media di circa 3 gradi. Precipitazioni intorno alla media del periodo.

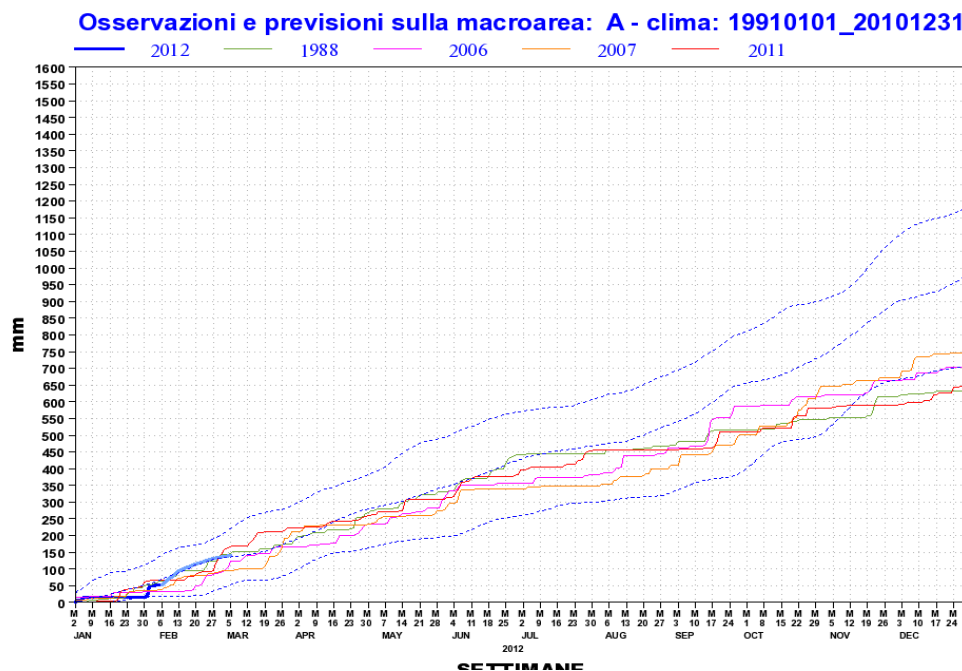
Da lunedì 20 febbraio 2012 a domenica 04 marzo 2012 Successivamente si prevede la prevalenza di flussi atlantici con temperature nella media e precipitazioni anche superiori alla media del periodo.

Precipitazioni osservate e previste

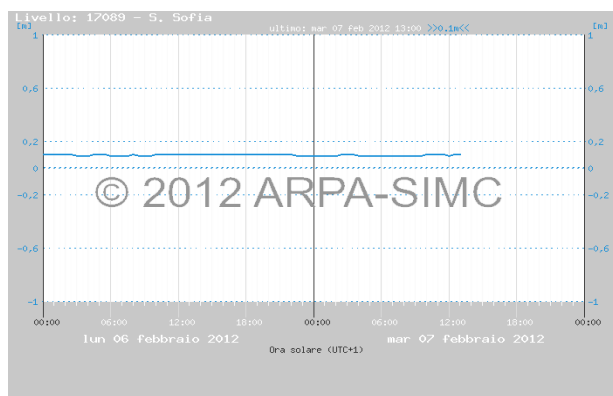
Emissione di martedì 7 febbraio 2012

Linea blu =

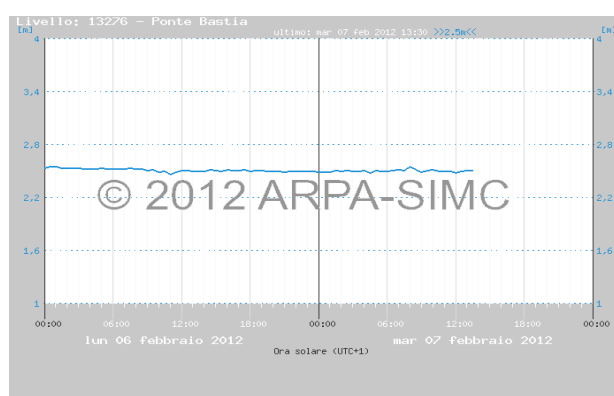
Il grafico mostra il valore cumulato da inizio anno. Questa curva è confrontata con le curve climatologiche e (1991-2010) del 5° percentile (curva inferiore) e con la curva corrispondente e al 95° percentile. Linea azzurra = previsioni per le prossime 4 settimane



Livelli aggiornamento di martedì 7 febbraio 2012



Livello Bidente a S.Sofia



Livello Reno a Ponte Bastia

Livello e Volume invaso aggiornamento martedì 7 febbraio 2012

Diga di Ridracoli
www.romagnacque.it

DIGA DI RIDRACOLI

curva volumi invaso —
 acqua potabilizzata ■

